

C. G. Trasatlantique

Vapores correos franceses a gran velocidad
Servicios directos desde el puerto de la Coruña

- A New York el 6 de cada mes. Vapor CALIFORNIE el 6 de Junio.
 - A Puerto Rico y Santiago de Cuba cada cuatro domingos. Vapor QUEBEC el 16 de Junio.
 - A la Habana, Nueva Orleans y San Francisco de California el 22 de cada mes. Vapor SAINT LAURENT el 22 de Junio.
 - A la Habana y Veracruz el 23 de cada mes. Vapor LA NAVARRE el 23 de Junio.
- REGRESO:**
A Paris, con billete de ferrocarril desde Saint-Nazaire el 6 de Junio. Vapor LA NAVARRE el 26 de Junio.

A Burdeos el 29 de M. yo. Vapor QUEBEC el 26 de Junio. Vapor MONTREAL

Para estos vapores se facilitan billetes del ferrocarril a precios económicos, para los Estados de Arizona, California, Colorado, Louisiana, México, Sonora (México), Nevada, New-México, Oklahoma, Texas, Utah y Wyoming y por la vía de New York para todos los puntos de los Estados Unidos.

Todos los vapores admiten pasajeros de primera, segunda y tercera clase, que deben presentarse en la Agencia de la Compañía dos días antes de la salida, avisando de antemano para reservarles cabida.—Para informes de pasaje y carga:

Nicandro Farina.—LA CORUÑA

Compañía del Pacífico

VAPORES CORREOS INGLESES
Salidas de LA CORUÑA cada dos lunes, y de VIGO al día siguiente para Rio Janeiro, Montevideo, Buenos Aires, Punta Arenas, Valparaiso y otros puertos del Pacífico hasta El Callao.—Próximas salidas:

Vapor	Salida de La Coruña	Salida de Vigo
Oropesa	3 de Junio	4 de Junio
Orita	17 de Junio	18 de Junio
Oravia	1.º de Julio	2 de Julio

Todos de gran tonelaje y de dos hélices.
Admiten pasajeros de 1.ª, 2.ª y 3.ª clase
La conducción a bordo en lanchas de vapor de los pasajeros y de sus equipajes, es por cuenta de la Compañía.
Tienen alumbrado eléctrico en todos los departamentos, salones para señoras, fumadores, bibliotecas, cuartos de baño, cámaras frigoríficas, banda deica y todos los adelantos.
Para el servicio de pasajeros de tercera clase se embarcan en La Coruña y Vigo canareros y cocineros españoles y las comidas son condimentadas al estilo del país.
Agentes generales de la Compañía,
SOBRINOS DE JOSÉ PASTOR

Dirección en La Coruña: Plaza de María Pita, n.º 19.
Dirección en Vigo: Velazquez Moreno, n.º 1

COMPAÑIAS HAMBURGUESAS

PUERTO DE LA CORUÑA
LINEAS DE VAPORES CORREOS RÁPIDOS

Pasajes de 1.ª, 2.ª, 3.ª preferente y 3.ª clases

Servicio de SUD AMÉRICA

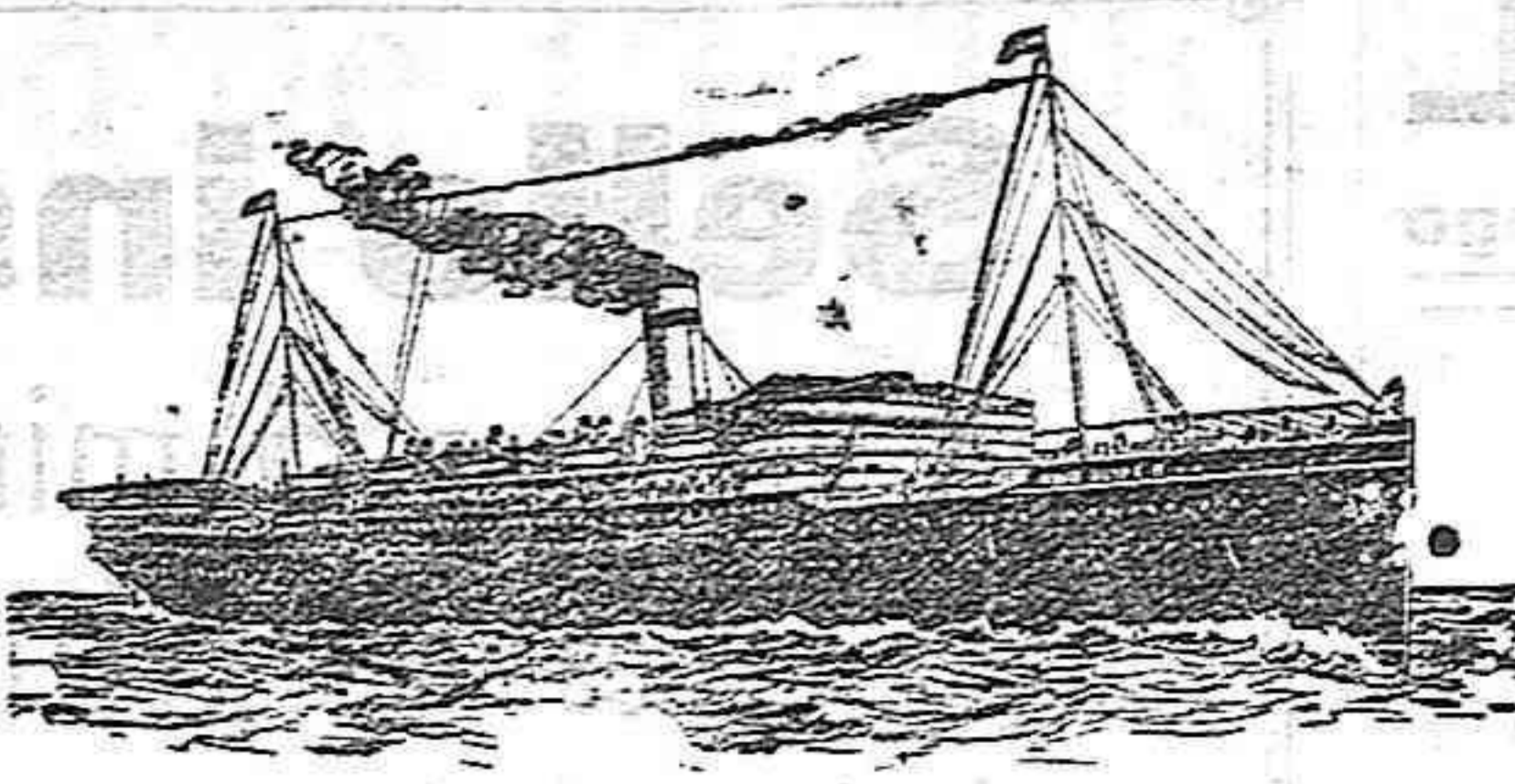
- Próximas salidas para RIO JANEIRO, MONTEVIDEO Y BUENOS AIRES
- KONING WILHEIN II. 2 Junio
 - Correo SILVIA. 5 id.
 - Rápido CAP VILANO. 21 id.

Servicio de CUBA Y MÉXICO

- Próximas salidas para LA HABANA, VERACRUZ Y TAMPICO
- CORCOVADO 4 Junio
 - KROMPRINCCESIN CECILIE 10 id.

Dada la reputación de estos magníficos vapores, se recomienda pedir cabida con la posible anticipación.
Dirigirse para informes a los Agentes generales en la Coruña,

EDUARDO DEL RIO Y C.ª, Cantón pequeño, 9 y 10
LA CORUÑA



Lloyd Real Holandés

Compañía de vapores correos
AL BRASIL Y RIO DE LA PLATA
Próximas salidas de la CORUÑA para BRASIL, MONTEVIDEO Y BUENOS AIRES
Vapor-correo FRISIA, el 8 de Junio
Admiten pasajeros de 1.ª, 2.ª y 3.ª clase
Precio del pasaje en 3.ª clase: 150 PESETAS
Los pasajeros deben presentarse provistos de los documentos que exigen las disposiciones vigentes con DOS DIAS DE ANTICIPACION.—El Consignatario,
D. RAIMUNDO MOLINA, Marina, 22, la Coruña
Representante general de la Compañía en España.

Cuartilla de cotizaciones

LA BOLSA

Madrid 31-23'59.

Fondos públicos	
4 por 100 perpétuo interior fin corriente.	85'0
Diferentes series.	85'75
Amortizable al 5 por 100 al contado.	101'15
Acciones	
Banco de España.	00'00
Compañía Arrendataria de Tabacos.	453'00
Resineras.	29'95
Altos Hornos.	42'00
Azucareras preferentes.	00'00
id. ordinarias.	00'00
id. obligaciones.	00'00
Cambios	
Paris vista (francos).	6'05
Londres vista (libras).	26'77

NUESTROS MERCADOS

ULTIMOS PRECIOS

	Pesetas
Trigo, ferrado.	3'50
Centeno, id.	2'50
Maíz, id.	3'75
Cebada, id.	1'75
Castañas, id.	5'00
Habas blancas, id.	4'00
Patatas, quintal.	7'00
Tocino, id.	1'50
Manteca, libra.	1'25
Huevos, docena.	0'80
Vinos	
Gallego, litro.	0'50
Castellano,	0'30
Valdepeñas,	0'35

FERIAS

El ganado vacuno tuvo un descenso en la última feria de Lugo. El de cerda mantuvo los anteriores precios.
Mayo, 1, 1912.

Compañía Argentina DE LONDRES

Directamente para Buenos Aires, saldrá de este puerto el magnífico vapor de 10.000 toneladas
El 28 de Abril (primer viaje) El Uruguayo
El 30 de Abril El Manchester City
Precio del pasaje: 126 pesetas
Admite pasajeros de primera y tercera clase.
Para informes: Agencia general en La Coruña.
Viuda de H. Hervada, Real, 14

CAFÉ MODERNO

Tome V. café del Moderno y se conxencerá de su excelente calidad.
Plaza de la Constitución, núm. 9
--LUGO--

NELSON-LINE

Vapores rápidos al Río de la Plata

Salidas quincenales fijas para Montevideo y Buenos Aires
Autorizada por la Dirección general de Comunicaciones de España para la conducción de correspondencia.
Próximas salidas de la Coruña y Vigo, para Montevideo y Buenos Aires.

Vapores	De la Coruña	De Vigo
Highland Corrie	23 Junio	23 Junio

Precio del pasaje en 1.ª clase, 600 pesetas
Precio del pasaje en 2.ª clase, 420 pesetas
Precio del pasaje en 1.ª clase, 126'10 pesetas (más los impuestos)—(INCLUIDO IMPUESTOS DE TRANSPORTE)

Su porte de 7.000 toneladas y 15 millas de marcha, aseguran el viaje en diez y ocho días.
Estos vapores admiten también pasaje de primera y segunda clase, garantizando un buen trato. Llevan a bordo cocineros y camareros españoles.
Los pasajeros deberán presentarse la víspera de salida para retirar los billetes.

Nota.—Las salidas de estos vapores son fijas el día anunciado.
Para informes y carga pueden dirigirse, en Vigo, a D. V. M. ESCALERA, y en la Coruña, a D. NICANOR FARINA.



Compañía de Seguros Reunidos

Capital social: 12.000.000 de pesetas efectivas
COMPLETAMENTE DESEMBOLSADO
Agencias en todas las provincias de España, Francia y Portugal
47 AÑOS DE EXISTENCIA
Seguros sobre la Vida.—Seguros contra Incendios
Esta gran compañía nacional ha satisfecho por siniestros de incendios la considerable suma de
Pesetas 150.811.122'19 céntimos
Subdirector en la provincia de Lugo: VICENTE CAÑOURA, calle de Manuel Becerra, 6, principal.—LUGO.

LA CATALANA

Sociedad española de seguros contra incendios, a prima fija
FUNDADA EN 1865
(Acordada su inscripción en el Registro de Empresas autorizadas por Real orden del Ministerio de Fomento de fecha 8 de Julio de 1909)
GARANTÍAS
Capital Social: { Suscrito. 5.000.000 —
Desembolsado. 1.500.000 —
Reservas: { Estatutaria. 1.000.000 —
Técnicas y de garantía. 1.162.966 32 —
PRIMAS ANUALES DEL ÚLTIMO EJERCICIO. 2.418.573 12 —
SINIESTROS SATISFECHOS. 14.015.388 33 —

Domicilio social:
BARCELONA.—Rambla de Cataluña 15 y Cortes 624
Autorizada la publicación por la Inspección de Seguros en 14 de Marzo de 1911.
Sub-Comisión principal en Galicia: ALFREDO DE LA FUENTE Riego de Agua 19 al 23.—LA CORUÑA
Agente en Lugo: DON ROBERTO PEDROSA PÉREZ
Representaciones y Agencias en toda la Región gallega

La Urbana

COMPANÍA DE SEGUROS CONTRA INCENDIOS
Fundada en 1838.—Establecida en España en 1848
Es la primera que implantó en España el sistema a prima fija.
Asegura contra el incendio casas, mobiliarios, mercancías e industrias.
Capital suscripto: 5.000.000 de francos
Id. desembolsado: 1.250.000 " "
Garantías: 96.000.000 " "
Siniestros pagados desde su fundación: francos 230.159.662'92
Representante en Lugo: DON FRANCISCO MANZO Y MIÑO, San Marcos, 19, 2.º

PRECIOS DE SUSCRIPCIÓN

Lugo, un mes.	una peseta.
Fuera, un trimestre.	4 " "
Idem, un año.	16 " "
Ultramar y extranjero.	9 " "

EL PROGRESO

DIARIO POLÍTICO Y DE INFORMACIÓN

SE PUBLICA TODOS LOS DÍAS

Redacción, Administración e Imprenta de "EL PROGRESO"—Calle de Manuel Becerra, número 6.—LUGO

ADVERTENCIAS
Anuncios y reclamos a precios convencionales.
La correspondencia al Administrador No se devuelven los originales.