

CLÍNICA DENTAL

S. Gómez de la Vallina **Odontólogo**

Especialista en las enfermedades de la boca y dientes y en todos los trabajos de la moderna Odontología, como son: dentaduras artificiales, orificaciones, incrustaciones de porcelana y oro y puentes del mismo metal. — Gabinete aséptico, instrumental esterilizado.

HORAS DE CONSULTA: DE 9 A 1 y DE 3 A 7
Emilio Castelar, número 4, 2.º (frente a la Sucursal del Banco de España)

ÚLTIMAS

NOVEDADES

GRAN SASTRERÍA Y CAMISERÍA

El Centro
SAN ANDRÉS, 30
La Coruña

Teléfono núm. 191

señanza ha dirigido una circular á los rectores delegados regios y secretarios de Juntas provinciales de Instrucción pública recordándoles el cumplimiento de lo preceptado en el art. 53 del reglamento de 25 de Agosto de 1911, con referencia á la exatitud con que deben remitir los datos relativos á las relaciones de vacantes de escuelas, encareciendo la urgencia en el servicio, y disponiendo que dichas relaciones se certifiquen.

«Le Matin» anuncia que está ultimando los detalles de una gran proeza de aviación. Consistirá en una carrera de aeroplano de Pekín á París.

La Dirección general del Obras públicas interesa de la Jefatura de las de esta provincia relación de las líneas automovilistas de servicio público.

En lo sucesivo, los auxiliares nombrados con sujeción á los procedimientos reglamentarios que presten servicios en poblaciones de más de 10.000 habitantes, turnarán con los maestros en el desempeño de las clases de adultos, en la forma que señalan los rectores ó delegaciones regias, pero entendiéndose que la proporción no podrá ser para dichos auxiliares en relación con los maestros, y el número de clases de adultos menor de un 25 por 100 ni mayor del 50, y en poblaciones de 10.000 ó menos habitantes, seguirán ateniéndose á lo dispuesto en el real orden de 16 de Agosto de 1900.

En Praga ha descubierto el profesor de música de Dresde Arturo Chitz, entre la colección de obras musicales del conde de Clary una nueva partitura de Beethoven. Es esta obra un andante con variaciones, para mandolina, dedicado á la señorita de Clary.

En breve será apreciado el mérito artístico de esta obra del gran maestro.

Almacén de Zaera

Harina, centeno, maíz, cebada y trigo.
Más barato que nadie.
Carretera de la Estación

SECCIÓN RELIGIOSA

Santos de hoy.—Santos Victor, Damián, Sabas y Bibiana.

Tip. de El Progreso, Manuel Becerra, 6

SERVICIO DE AUTOMÓVILES DE CHANTADA Á LUGO

El servicio de viajeros en automóvil desde Chantada á esta capital y viceversa, que viene realizándose desde el 18 del pasado mes de Marzo en los días pares, se hará durante el actual Abril, también en los días pares, con el siguiente horario:
Salida de Chantada: á las 7 de la mañana; de Taboada á las 7 1/2; á las 8 de la Silva; á las 8 20 de Guntín; á las 8 40 de Calde, llegando á Lugo á las 9.
Los viajes de Lugo á Chantada se realizarán saliendo de esta capital á las 4 de la tarde; de Calde á las 4 20; de Guntín á las 4 40; de la Silva á las 5; de Taboada á las 5 1/2 para llegar á Chantada á las 6.

La Empresa cuenta con magníficos automóviles de la Hispano-Suiza, dotados de potentes frenos que aseguran todo riesgo.
El día 31 del actual, á pesar de ser día impar, habrá también servicio.
Propietario: D. Jesús María Hermida.
Para informes en Lugo: Casa de Vila, Puerta de la Estación.

Emulsión "Dos pescados"
(Marca registrada.)



Interesante
La Emulsión *Dos pescados*, es superior en preparación y composición, á todas las existentes. Hé aquí un estado comparativo con una de las más conocidas.
Marca *Scott*.—Aceite puro hígado de bacalao el 50 por 100.
Hipofosfitos de cal el 1 por 100.
Idem de sosa el medio por 100.
Marca *Dos pescados*.—Aceite puro de hígado de bacalao el 75 por 100.
Hipofosfitos de cal y sosa el 1 por 100.
Glicerofosfatos de cal y sosa el 1 por 100.

Venta ó arriendo

Se venden ó arriendan, en junto ó por separado, dos casas señaladas con los números 41 y 43, sitas en la Ronda de la Coruña de esta población. Informará D. Manuel Carro, Reina 21, bajo.

PROFESORA EN PARTOS

La Profesora en partos, con prácticas en la Facultad de Medicina de la Universidad de Madrid, Sra. Márquez, se trasladó de la Ronda de Santiago á la calle de la Cruz núm. 1, principal.
Consulta de una á tres. Precios económicos.

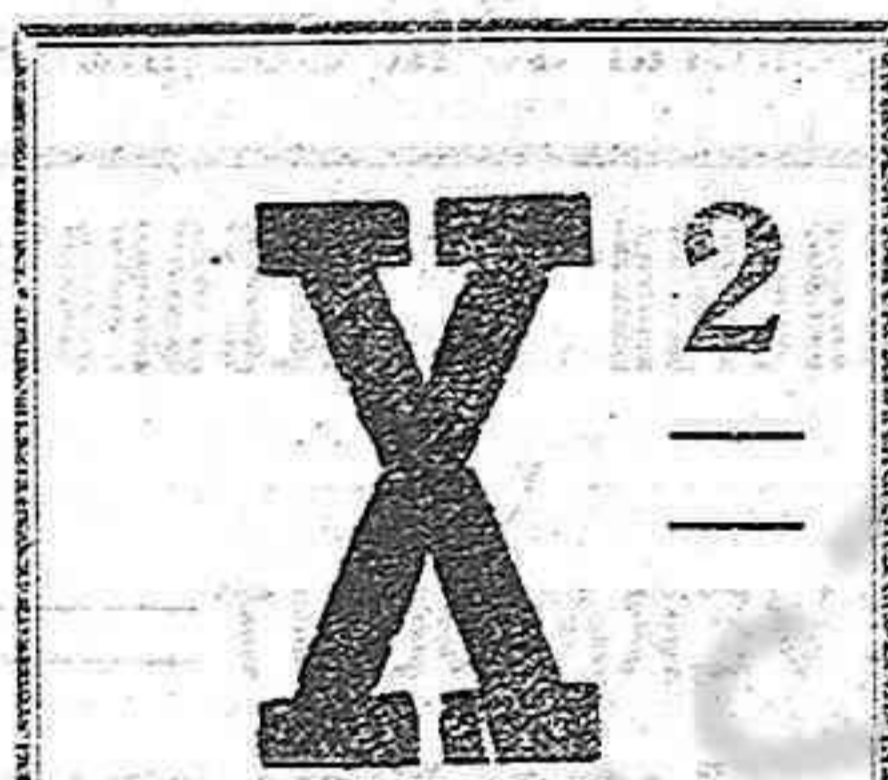
Sello instantáneo YER

Cura en 5 minutos el Dolor de Cabeza, en todas partes del Mundo, y Calma en el mismo tiempo cualquier dolor por fuerte y agudo que sea, Jaquecas, Neuralgias, Cólicos, Dolor de Muelas y Dientes, Dolores Reumáticos, etc.

Solo cuesta un real Pídase en todas las farmacias.—DEPÓSITO GENERAL EN ESPAÑA: Droguería de Emilio R. Sánchez.—La Coruña.

Aparatos para fabricar jabones

Por enfermedad de su dueño se venden los aparatos y efectos necesarios para la instalación de una Fábrica de jabones en gran escala.
Al comprador de dichos aparatos se le enseñará la fabricación de jabones, si le fuese necesario.
Informará D. José Diaz, de Arieiras, y esta Administración.



(ALBUMINATO-ARSÉNICO FOSFORADO)

Cura indefectiblemente la sífilis y enfermedades de la piel.

Un feliz combinación del arsénico le ha hecho superior á todos los arsenicales, pues cumle las mayores exigencias de la terapéutica moderna, porque es «máximun parasitropo» y «mínimun organotropo» y el más «excelente corroborante». fact res todos esenciales para la curación de la sífilis y enfermedades de la piel.

La indiscutible eficacia del X² está tan reconocida por cuantos señores médicos le han ensayado, que no vacilan en afirmar «está resuelto el problema de la curación de la sífilis y enfermedades de la piel.»

Representantes: Doctor Piñeirás, Farmacia Mayor, 23, Madrid.
Doctor Moscardó, Farmacia Salvador, 13, Valencia.

Depositarios: Martín y Durán... Madrid
Pérez, Martín y C.º

De venta en farmacias y droguerías
Para correspondencia y pedidos á PEDRO ROMERO y HERMANOS, de ORENSE. FARMACIA Y LABORATORIO, J. VIDAL, ORENSE, MACEDA.

AGENDA

FERROCARRILES

HORAS DE LLEGADA Y SALIDA
Ascendentes.

404: Mixto, llegada, 0'40 minutos; salida, 57 minutos.

1.408: Mensajerías con viajeros de las tres clases desde Lugo á Monforte, salida, 7 horas y 20 minutos.

422: Correo, llegada 12'33, salida 12'41.

440: Ganadero, con viajeros de segunda y tercera hasta León, salida 16.

Descendentes.

439: Mixto, llegada 6'33, salida 6'55.

1441: Mercancías con viajeros de tercera desde Monforte á Lugo, llegada 11'24.

421: Correo, llegada 12'25, salida 12'34.

433: Mensajerías, con viajeros de las tres clases, desde Madrid, llegada 17'29, salida 17'43.

Administración principal de Correos de Lugo

HORAS DE ENTRADA Y SALIDA DE LAS EXPEDICIONES EN ESTA OFICINA, CON ARREGLO AL NUEVO HORARIO DE TRENES.

Entrada

Descendente de Madrid, á las 12'50.

Ascendente de la Coruña, á las 12'50.

Mixto de Madrid, á las 6'50.

Mixto de la Coruña, á las 11.

Chantada, Becerreá y Meira, á las 11.

Fonsagrada, á las 20'10.

Friol, Pol y Fijós, á las 11.

Salida

Descendente para la Coruña, á las 12'10.

Ascendente para Madrid, á las 12'10.

Mixto para la Coruña, á las 6'10.

Mixto para Madrid, á las 0'20.

Chantada, Becerreá y Meira, á las 14.

Fonsagrada, á las 7.

Friol, Pol y Fijós, á las 12.

LUIS VINARDELL

Fábrica de Mosaicos Hidráulicos

Piedra y Marmol Artificial

ARTÍCULOS PARA LA

CONSTRUCCIÓN, SANEAMIENTO Y ORNAMENTACIÓN

Despacho: Alcalá, 12, MADRID.—Teléfono, 1.153.
Fábrica: Calle de Narciso Serra, 6 (Pacífico). Teléfono, 880.

La Mutuelle de France et des Colonies

Sociedad de Seguros Mútuos sobre la Vida

Sometida á la vigilancia de los Gobiernos francés, español é italiano

Domicilio social: LYON.—Delegación española: Alcalá, 49, triplicado, MADRID

Dirección del Oeste de España: Príncipe, 37.—VIGO

Director: D. E. PEREIRA BORRAJO, Abogado

Constitución en 15 años
DE UN CAPITAL EN EFECTIVO
permitiendo á cada uno asegurarse un DOTE para los hijos una PENSIÓN para la vejez una HERENCIA para la familia por entregas mensuales desde

6 PESETAS

SUSCRIPCIONES REALIZADAS

(RAMOS VIDA Y FALLECIMIENTOS)

Fin 1896. 1 millón 617.000 francos

Fin 1900. 60 millones 962.000 francos

Fin 1904. 310 millones 478.700 francos

En Marzo de 1911

MÁS DE MIL MILLONES

450.000 suscriptores

Según lo prescripto en el artículo 22 de los Estatutos, los fondos de las Asociaciones se invierten en valores públicos del Estado y se depositan en el Banco de España.

Los rendimientos que se obtienen en *La Mutuelle de France et des Colonies*, tanto para las Asociaciones en caso de Vida, como para las Asociaciones en caso de Fallecimiento, exceden en mucho á los obtenidos en cualquier otra Compañía de Seguros sobre la Vida.

Sociedad autorizada por Real Orden de 17 de Septiembre de 1909. Anuncio autorizado por la Inspección de Seguros.



V ANIVERSARIO DEL SEÑOR

D. José Masada y Vázquez de Parga

Falleció el 13 de Abril de 1907

después de recibir los Santos Sacramentos y la bendición de Su Santidad

R. I. P.

La familia del finado

Ruega á sus amigos y demás personas piadosas se dignen concurrir á alguna de las misas que se celebrarán mañana 13, en la S. I. C. B. y en la conventual de RR. PP. Franciscanos, en lo que recibirán especial favor.

Lugo 12 de Abril de 1912.

El Ilmo. y Rvdmo. Sr. Obispo de la diócesis se ha dignado conceder 50 días de indulgencia en la forma acostumbrada.

S. Gómez de la Vallina, Odontólogo, Dentista, Emilio Castelar, 4, 2.º

Comunicaciones marítimas desde la Coruña

C. G. Trasatlantique

Vapores correos franceses a gran velocidad
Servicios directos desde el puerto de la Coruña

Á Puerto Rico y Santiago de Cuba
EL 20 DE CADA MES
El 20 de Abril el vapor QUEBEC.

Á la Habana y Veracruz
LOS DIAS 23 DE CADA MES
El 23 de Abril el vapor LA CHAMPAGNE.
El 7 de Mayo el vapor LA NAVARRE.

Á la Habana, Nueva Orleans y San Francisco de California
EL 25 DE CADA MES
El 25 de Abril el vapor LOUISIANE.

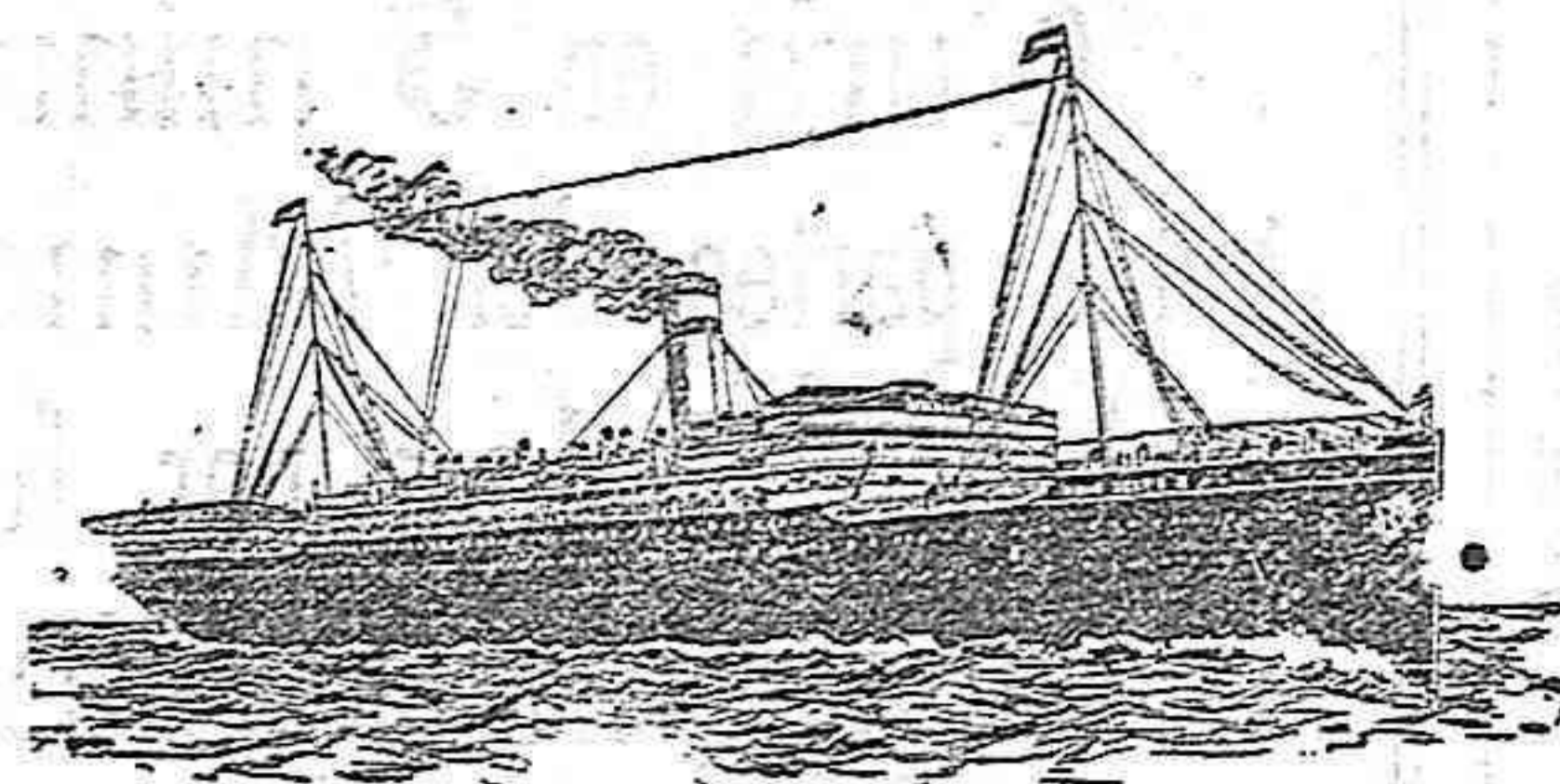
Y París, con billete de ferrocarril desde Saint-Nazaire
El 26 de Abril el vapor LA NAVARRE.

Á New York
CADA CUATRO LUNES
El 29 de Abril el vapor HUDSON.

Para estos vapores se facilitan billetes del ferrocarril á precios económicos, para los Estados de Arizona, California, Colorado, Louisiana, México, Sonora (México), Nevada, New-México, Oklahoma, Texas, Utah y Wyoming y por la vía de New York para todos los puntos de los Estados Unidos.

Todos los vapores admiten pasajeros de primera, segunda y tercera clase, que deben presentarse en la Agencia de la Compañía dos días antes de la salida, avisando de antemano para reservar cabida.—Para informes de pasaje y carga:

NICANDRO FARINA.—LA CORUÑA



Lloyd Real Holandés

Compañía de vapores correos

AL BRASIL Y RÍO DE LA PLATA

Próximas salidas de la CORUÑA para BRASIL, MONTEVIDEO y BUENOS AIRES

Vapor-correo FRISIA, el 6 de Abril

Admiten pasajeros de 1.ª, 2.ª y 3.ª clase

Precio del pasaje en 3.ª clase, 150 pesetas

Los pasajeros deben presentarse provistos de los documentos que exigen las disposiciones vigentes con DOS DIAS DE ANTICIPACION.—El Consignatario,

D. RAIMUNDO MOLINA, Marina, 22, la Coruña
Representante general de la Compañía en España

NELSON-LINE

Vapores rápidos al Río de la Plata

Salidas quincenales fijas para Montevideo y Buenos Aires

Autorizada por la Dirección general de Comunicaciones de España para la conducción de correspondencia.

Próximas salidas de la Coruña y Vigo, para Montevideo y Buenos Aires.

Vapores	De la Coruña	De Vigo
Highland Watch	9 Abril	10 Abril
Highland Piper	27 Abril	28 Abril

Precio del pasaje en 2.ª clase, 420 pesetas

Precio del pasaje en 2.ª clase, 126 10 pesetas

(más los impuestos)—(INCLUIDO IMPUESTOS DE TRANSPORTE)

Su porte de 1.000 toneladas y 10 millas de marcha, asejuran el viaje en diez y ocho días.

Estos vapores admiten también pasaje de primera y segunda clase, garantizando un buen trato. Llevan á bordo cocineros y camareros españoles.

Los pasajeros deberán presentarse la víspera de salida para retirar los billetes.

Nota.—Las salidas de estos vapores son fijas el día anunciado.

Para informes y carga, pueden dirigirse, en Vigo, á D. V. M. ESCALERA, y en la Coruña, á D. NICANDRO FARINA.

NORDEUTSCHER LLOYD

Lloyd Norte Alemán de Bremen

VAPORES CORREOS

Salidas del puerto de la Coruña.

PARA MONTEVIDEO Y BUENOS AIRES:

Admiten pasajeros de primera, segunda y tercera clase.
Para informes dirigirse á D. PABLO MEYER Y COMPAÑÍA, Plaza de Mina, 1—CORUÑA.

Compañía del Pacífico

VAPORES CORREOS INGLESES

Salidas de LA CORUÑA cada dos lunes, y de VIGO al día siguiente para Rio Janeiro, Montevideo, Buenos Aires, Punta Arenas, Valparaiso y otros puertos del Pacífico hasta El Callao.—Próximas salidas:

	Salida de La Coruña	Salida de Vigo
Vapor Oravia	11 de Marzo	12 de Marzo
> Oronsa	25 de Marzo	26 de Marzo
> Orcoma	8 de Abril	9 de Abril
> Oriana	22 de Abril	23 de Abril

Todos de gran tonelaje y de dos hélices.—Admiten pasajeros de 1.ª, 2.ª y 3.ª clase

La conducción á bordo en lanchas de vapor de los pasajeros y de sus equipajes, es por cuenta de la Compañía.

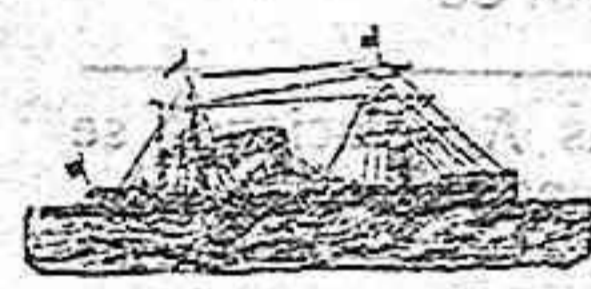
Tienen alumbrado eléctrico en todos los departamentos, salones para Señoras, fumadores, bibliotecas, cuartos de baño, cámaras frigoríficas, banda de música y todos los adelantos.

Para el servicio de pasajeros de tercera clase se embarcan en La Coruña y Vigo camareros y cocineros españoles y las comidas son condimentadas al estilo del país.
Agentes generales de la Compañía,

SOBRINOS DE JOSÉ PASTOR

Dirección en La Coruña: Plaza de María Pita, n.º 19.

Dirección en Vigo: Velazquez Moreno, n.º 4



COMPAÑÍAS HAMBURGUESAS

PUERTO DE LA CORUÑA

LINEAS DE VAPORES CORREOS RÁPIDOS

Pasajes de 1.ª, 2.ª, 3.ª preferente y 3.ª clases

Servicio de SUD AMÉRICA

Próximas salidas para RÍO JANEIRO, MONTEVIDEO Y BUENOS AIRES

16 Marzo	Rápido CAP BLANCO
3 Abril	Rápido CAP VILANO
14 de id.	Rápido CAP FINISTERRE
27 de id.	Rápido CAP ARCONA

Servicio de CUBA Y MÉXICO

Próximas salidas para LA HABANA, VERACRUZ Y TAMPICO

21 Marzo	Rápido FURST BISMARCK
4 Abril	Rápido CORCOVADO
21 id.	Rápido KROMPRINCESIN CECILIE

Dada la reputación de estos magníficos vapores, se recomienda pedir cabida con la posible anticipación.

Dirigirse para informes á los Agentes generales en la Coruña,

EDUARDO DEL RÍO Y C.ª, Cantón pequeño, 9 y 10

LA CORUÑA

FABRICACIÓN DE ALCOHOLES

VERMOUHT

SIRO Y LUIS PALACIOS

BODEGAS DE VINOS

Elaboración de tipos especiales para

todos los países del GLOBO

Valdepeñas

Compañía Argentina DE LONDRES

Directamente para Buenos Aires, saldrá de este puerto el magnífico vapor de 10.000 toneladas

El Argentino, el 12 de Abril

Admite pasajeros de primera y tercera clase.

Para informes: Agencia general en La Coruña.

Vienda de H. Hervada, Real, 14

CAFÉ MODERNO

Tome V. café del Moderno y se convencerá de su excelente calidad.

Plaza de la Constitución, núm. 9

—LUGO—

LA UNIÓN Y EL



FÉNIX ESPAÑOL

Compañía de Seguros Reunidos

CAPITAL SOCIAL: 12.000.000 de pesetas efectivas
COMPLETAMENTE DESEMBOLSADO

Agencias en todas las provincias de España, Francia y Portugal

47 AÑOS DE EXISTENCIA

SEGUROS SOBRE LA VIDA.—SEGUROS CONTRA INCENDIOS

Esta gran compañía nacional ha satisfecho por siniestros de incendios la considerable suma de

PESETAS 143.497.089'68 céntimos

Subdirector en la provincia de Lugo: VICENTE CANOURA, calle de Manuel Bacerra, 6, principal.—LUGO.

LA CATALANA

Sociedad Española de seguros contra incendios, á prima fija
FUNDADA EN 1865

(Acordada su inscripción en el Registro de Empresas autorizadas por Real orden del Ministerio de Fomento de fecha 8 de Julio de 1909)

GARANTÍAS

	Pesetas Cis.
CAPITAL SOCIAL	Suscrito 5.000.000 —
	Desembolsado 1.500.000 —
RESERVAS	Estatutaria 1.000.000 —
	Técnicas y de garantía 1.162.966 32
PRIMAS ANUALES DEL ÚLTIMO EJERCICIO	2.418.573 12
SINIESTROS SATISFECHOS	14.015.388 33

Domicilio social:

BARCELONA.—Rambla de Cataluña 15 y Cortes 624

Autorizada la publicación por la Inspección de Seguros en 14 de Marzo de 1911.

Sub-Comisión principal en Galicia: ALFREDO DE LA FUENTE Riego de Agua 19 al 23.—LA CORUÑA

Agente en Lugo: DON ROBERTO PEDROSA PÉREZ

Representaciones y Agencias en toda la Región gallega

La Urbana

COMPAÑÍA DE SEGUROS CONTRA INCENDIOS

Fundada en 1838.—Establecida en España en 1848

Es la primera que implantó en España el sistema á prima fija. Asegura contra el incendio casas, mobiliarios, mercancías é industrias.

Capital suscrito: 5.000.000 de francos
Id. desembolsado: 1.250.000 " "
Garantías: 96.000.000 " "

Siniestros pagados desde su fundación: francos 230.159.662'32

Representante en Lugo: DON FRANCISCO MARSO Y MIÑO, San Marcos, 19, 2.º

PRECIOS DE SUSCRIPCIÓN

Lugo, un mes	una peseta.
Fuera, un trimestre	4 " "
Idem, un año	16 " "
Ultramar y extranjero	9 " "

EL PROGRESO

DIARIO POLÍTICO Y DE INFORMACIÓN

SE PUBLICA TODOS LOS DÍAS

Redacción, Administración é Imprenta de "EL PROGRESO"—Calle de Manuel Becerra, número 6.—LUGO

ADVERTENCIAS

Anuncios y reclamos á precios convencionales.

La correspondencia al Administrador No se devuelven los originales.