

# CERETANIA

PERIODIC QUINZENAL

Defensor dels interessos

:: de CERDANYA ::

Preus de Subscripció. 8 pessetes l'any Trimestre, 2 pessetes Número sol: 40 cèntims

## NOTICIARI

**CAMP DE GIMNASTICA.**— Tal com ho havia acordat l'Ajuntament, han estat instal·lats en el Prat d'En Sedó uns quants èstris de gimnàs per a divertiment dels infants. No cal dir com ho aplaudim bo i desitjant que aquell prat es transformi en un veritable camp d'esports, i que es vagi dotant-lo de tots els èstris necessaris.

El que no aplaudim és que a la mateixa setmana d'estrenar-se la modesta instal·lació, ja fou trencat un dels gronxadors. És veritablement lamentable que s'hagin de registrar fets semblants que denoten un estat de civilització que no ens afavoreix pas gens ni mica. Ja seria hora de que s'acabessin aquestes salvatjades que poden practicar-se només que en país de cafres que és on deuen anar a viure els autors de la malifeta.

**TEATRE.**— El dia de Sant Jaume, actuà en el teatre del Círcol l'excellent companyia de N'Asunción Casals. És posà en escena l'obra «La Gloriosa» de Poal Aragall. Un públic nombrosíssim presencià la representació i aplaudí amb entusiasme l'obra i els actors.

De bona gana acceptariem que les «tournée» de companyies com la de N'Asunción Casals sovintegessin en els nostres teatres.

**Jove** s'ofereix per a tota classe de treballs d'oficina.  
Raó, en aquesta Impremta

**A LA URBANITZACIO DE LUO-FEU.**—Hi ha estat instal·lat un transformador per tal de subministrar corrent per a llum i força als edificis i passetjos. Se'ns diu que dintre de poc es començarà l'edificació de nous xalers.

**NOMENAMENT.**— Ha estat nomenada per a ocupar una vacant de les nostres Escoles Graduades, la senyoreta Na Maria Lluïsa Aguilar i Galceran.

**FESTIVAL FOLKLORIC.**—El diumenge passat es celebrà aquest bonic festival que corria a càrrec de l'Orfeó de Ripoll i del seu Esbart de Dansaires. El mal temps no permeté que es celebrés la festa a la plaça d'espectacles com s'havia anunciat. Hagué de celebrar-se al Teatre Ceretà, on assistí una nombrosa concurrència.

L'actuació de l'Orfeó de Ripoll es

mereix tots els elogis, així com també el seu Esbart de Dansaires.

Totes les composicions foren executades amb mestria i justesa remarkable, havent d'ésser repetides algunes d'elles, doncs, el públic, no cessava d'aplaudir.

Així mateix succeï amb els balls típics els quals satisfieren plenament el públic que els ovacionà a diverses repeses.

— A la nit, pels elements del mateix Orfeó, es donà, també al Ceretà, una representació de l'obra «Cançó d'amor i de guerra». D'aquesta representació hem de dir que en restarem admirats. No havíem vist mai una representació per aficionats tan encertada i amb tanta cura de detalls. Una bona companyia de professionals podria fer-la tan bé; més, no.

— Nosaltres, que som fervents admiradors d'aquestes manifestacions artístiques, no podem menys que adreçar la més sincera felicitació a l'Orfeó de Ripoll, Esbart de Dansaires i Secció de Teatre, i en particular als seus dirigents, sentint enveja de que Puigcerdà no compti com Ripoll amb una entitat artística que pugui passejar el seu art ençà i enllà, recollint només que elogis i aplaudiments.

## PROFESSEUR DE FRANÇAIS

Progreso, 4 - 2.º PUIGCERDA

**BENVINGUT.**— Es troba entre nosaltres el bon amic senyor En Santiago Simon, President de la Societat Hípica de Cerdanya, a l'objecte d'ultimar la organització del Concurs Hípic que ha de començar el dia 12.

Tot i lamentant que les seves ocupacions no li permetin enguany passar tota la temporada a la Vila, desit-

sabons

**BARANGÉ**

duren més  
renten millor



gem que el seu breu sojorn li sigui força plaent.

### Centre Tècnic Administratiu

baix la direcció de personal titular

Peritacions y plans de finques  
Tramitació d'expedients, etc.

DIRECCIÓ:

F. DE LA HIJA

PUIGCERDA

Telèfon, 77

**IMPORTANT INSTAL·LACIO.** — Ho és veritablement la que acaba de realitzar a casa seva el conegut fotògraf d'aquesta vila, senyor Vigué.

Amablement invitats, hem tingut ocasió de visitar l'estudi fotogràfic el qual està muntat amb tot luxe i dotat dels darrers avenços en qüestió d'aparellatge, essent de notar particularment la instal·lació elèctrica que facilita el poguer realitzar meravelles fotogràfiques per a satisfer els gustos més exigents.

Es remarcable també l'hall exposició que dóna entrada a l'estudi, el qual és d'un aspecte senyorívol i elegant, arranjat amb gust exquisit, on es mostren bon nombre de fotos i reproduccions que són prou per a que el client es convenci sense propagandes.

Ens cal felicitar al senyor Vigué i

desitjar-li només que prosperitats i encerts en el seu ofici i negoci.

### Es ven la casa n.º 40

del carrer d'Espanya d'aquesta Vila Completament nova, composada de sis pisos. Renta 6.000 pessetes al any

Raó: BANCO CERETANO

**L'HOSTAL DEL GALL.**—Aquest establiment, qual direcció és cerdana, ha estat inaugurat a Barcelona, al carrer de Fivaller cantonada plaça de la República, essent molt ben acollit pel públic; s'hi serveixen plats típics cerdans, com «tiró amb naps de Tallendre», «peu de porc amb idem», etc

Que l'èxit més complet els acompanyi.

**VENEDORS AMBULANTS DE LOTERIA.**—D'un temps a aquesta part aquests senyors comerciants han prè com a camp d'operacions Puigcerdà i Cerdanya tota, i com que el control que pesa sobre d'ells deu ésser molt relatiu, es produeixen sorpreses desagradables com, per exemple, la que han sofert els compradors de participacions del número 39793 (cap i cúa i tot!) que, havent resultat premiat, no es trobà enlloc la persona que hi figurava com a dipositarí.

Nosaltres no tenim pas el mal vici de

jugar a la rifa, però, francament, ens sap greu que els nostres convilatans es deixin timar.

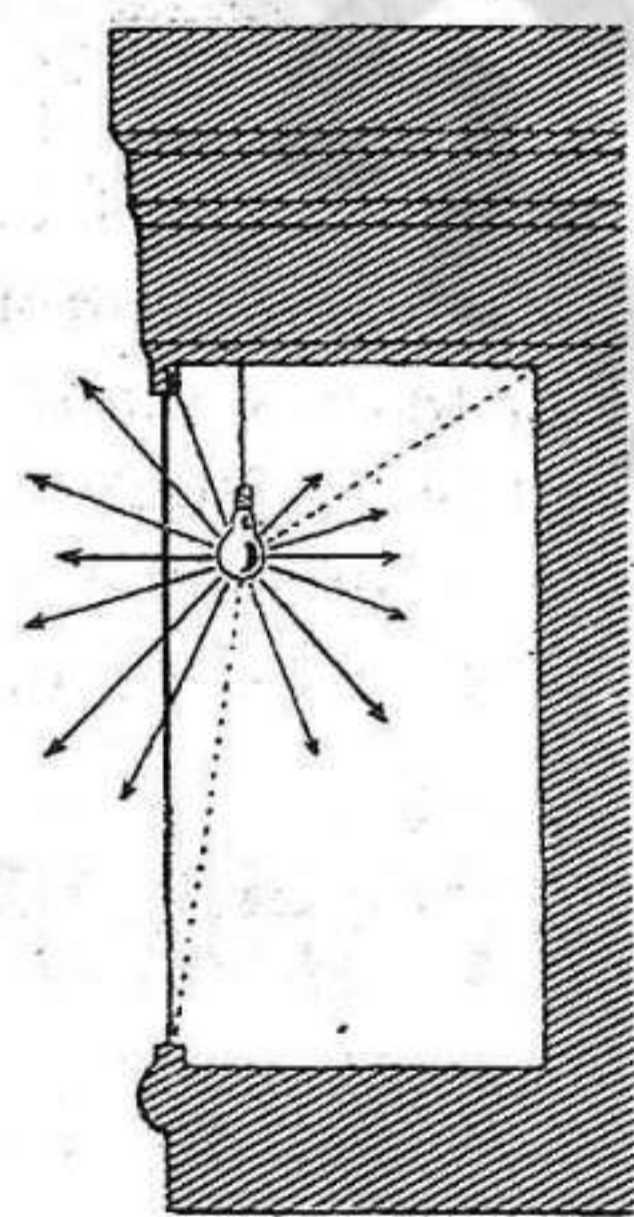
**EXCURSIONISME.**—Una bella excursió projecta la Secció Excursionista de l'«Avenç Cerdà»; sortida el dissabte a la tarda cap a Ribes i Núria, on faran nit; el dia següent escalada del Puigmal i descens a la Gerdanya per La Molina o per les Gorges de Llo.

**LA NOVA PORTADA D'AIGUES.**—Segons impresions recollides, la Direcció General d'Obres Hidràuliques ha aprovat recentment el plec de condicions per a la subhasta de les obres, mancant només la firma del Ministre d'Obres Públiques per a que la dita subhasta sigui anunciada.

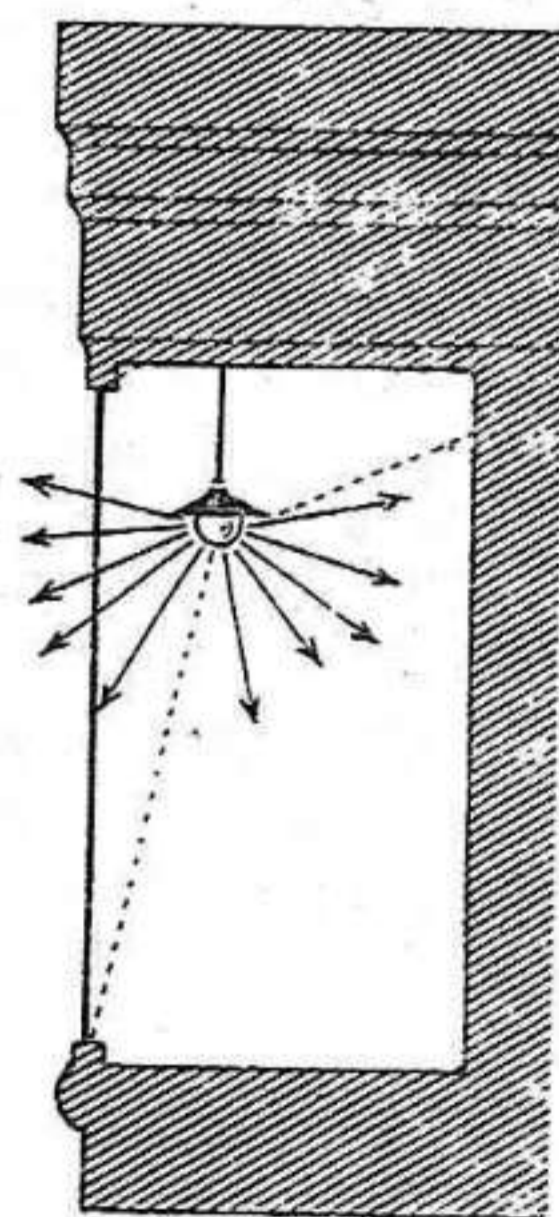
**EN MAL ESTAT.**—Ens cal fer remarcar l'estat deplorable d'abandó en que es troba la sortida de Puigcerdà. Tant difícil es fa emprar uns quants jornals per a fer-la transitable?

El Foment del Turisme i amb ell el Comerç han treballat i treballen en prò de l'atracció de forasters; cal, doncs, que l'Ajuntament no es descuidi d'un detall tan important com la sensació de disgust que experimenta l'automobilista en aquells sotracs.

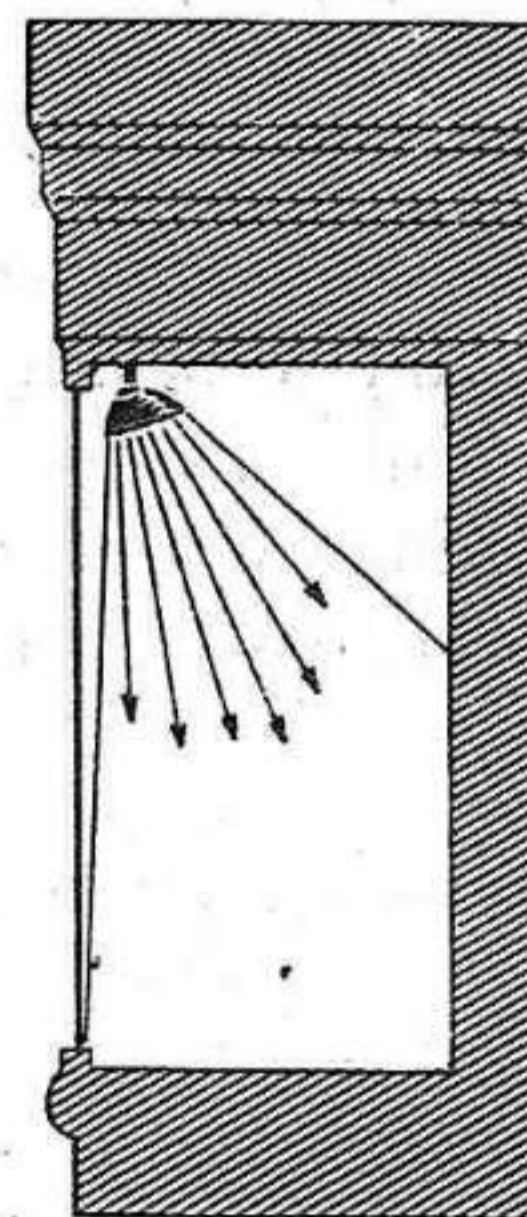
## Com cal il·luminar els aparadors?



La bombeta nua enlluerna i perd la llum en totes direccions



Un reflector en forma de plat no evita l'enlluernament



Un reflector adequat evita l'enlluernament i concentra la llum sobre els objectes exposats

**La importància d'una bona il·luminació a l'aparador és extraordinària.**

Si us desplaueu, no gasteu més llum. Aproveiteu, però, la que consumeu.

Demaneu informacions a les nostres oficines

**ENERGIA ELECTRICA DE CATALUNYA, S. A.**

BARCELONA: Girona, 1

PUIGCERDA: Espanya, 7

# Estructuració d'un Servei Municipalitzat d'Orientació Professional

## D'ací i d'allà

### RIGOLISA ES NOSTRE

Caldrà que fem remarcar una vegada més que Rigolisa és nostre?

Aquesta cosa sembla que treu de pol·laguera al bon Sr. Sert, actual propietari de la finca, però, no de la plaça i camins que la creuen, dels quals no se'ns pot discutir la propietat amb el flac argument (i no disposa d'altre) de que totes les terres que travessa en una distància d'un quilòmetre o quilòmetre i mig pertanyen a una sola persona, a ell, terres que fóren acoplades en una sola mà fa unes poques desenes d'anys, quan els camins daten de centúries; tres? cinc segles? potser més. Ho deplem pel senyor Sert, que per bé de tothom s'hauria de convèncer que Puigcerdà no donarà mai el seu braç a tòrcer.

En ocasió de la festa de Rigolisa —diada de St. Jaume— després de fer regar aquest senyor propietari, ben abundantment per cert i precisament aquell dia, els seus prats i camps (clar que no l'hi volem discutir el dret de regar quan li plagui) pensant segurament en què hi havia de tenir lloc el tradicional aplec, pretenia que els venedors ambulants i públic, per a poguer romandre a la plaça havien d'obtenir el seu permís. Sortosament algun regidor, que s'hi escaigué, evità el seriós conflicte que s'anava a promoure, bo i fent prevaldre els drets nostrats.

### UN TRIST CONTRAST

Que la C.<sup>a</sup> del Nort comet moltes deficiències en l'explotació del nostre transpirenenc és cosa que desgraciadament tothom pot constatar. En aquestes mateixes planes n'hem evidenciat més de quatre, i reconeixem que hem passat per alt moltes més.

Una de les falles més vergonyoses que es produeixen als nostres trens és la de ja netedar; quin contrast amb la imperant en els vagons dels trens francesos que arriben a la nostra estació! Un exemple palès són els draps dels respallers dels departaments de 2<sup>a</sup> i 1<sup>a</sup> classe, que en els espanyols inspira repugnància l'apoïar-hi el cap, de tan bruts que són sempre, puix es deixen passar setmanes i mesos sense canviar-los, i possiblement quan els canvien ja els hi deuen posar bruts

En un número de CERETANIA corresponent al mes de Novembre de l'any passat, ens ocupàvem de la Orientació Professional, posant de relleu el seu increment arreu del món i les avantatges que podria reportar al jovent de Cerdanya.

Indicàrem que Orientació Professional vol dir analitzar les qualitats i aptituds dels nois que es troben en els últims anys escolars, per a senyalar-los-hi l'ofici o professió més en consonància amb la seva personalitat i d'un més clar esdevenidor.

Avui no ens cal afegir més, sinó que l'organització d'aquesta novíssima disciplina és cosa relativament fàcil i que reclama un petit esforç inicial.

### MONTATGE D'UNA OFICINA - LABORATORI

El paper principal el jugaria l'Ajuntament, habilitant una modesta dependència municipal i començant seguidament per la creació d'un Secretariat Social que desempeñaria perfectíssimament algun dels actuals funcionaris municipals, prèvi un bon assessorament d'un tècnic orientador.

L'adquisició dels aparells necessaris per al montatge del Laboratori psicotècnic elemental, no és pas excessivament dispendiosa, ja que per a les primeres observacions serien suficients un nombre molt reduït de dispositius sense cap complicació.

Com sigui que bona part de la tasca que han de desenvolupar els caps de secció és un treball perfectament estandarditzat, no cal la presència constant de facultatius forasters.

### QUINES DESPESES OCASIONARIA AIXÓ?

Es ben notable que una obra tant popular com la d'orientar als nois sortits de les escoles, sigui relativament econòmica.

Entenem que amb un pressupost global d'unes dues mil pessetes anyals, es podria portar a cap tant interessant obra que beneficia directament a l'obrer i, d'una manera indirecta, l'economia local.

L'existència del servei que preconitzem facilita l'obtenció de beques oficials i particulars, l'aprenentatge d'oficis millor retribuïts; redueix el nombre d'accidents del treball, millora sensiblement les condicions de treball, proporciona major rendiment per part dels obrers, millora el tipus de feina, etc.; en una paraula, aporta innumbrables avantatges a obrers i patrons indistintament.

L'obligada connexió que mantenen les oficines municipals locals, amb les oficials de l'Estat i de la Generalitat, fa que hom trobi en tot moment les màximes facilitats per a obtenir de cada jove que ha de començar un aprenentatge, un millor emplaçament social.

DR. MARIUS OLIVERES

DIRECTOR D'ORIENTACIÓ PROFESSIONAL

Puigcerdà, Agost 1934.

puix nosaltres no hem tingut mai la sort de trobar-los presentables.

### IMPERICIES REVOLTANTS

En el nostre número anterior fèiem remarcar com els fets corroboren, desgraciadament, com són de fundades les severes crítiques que ha meregut de tot Puigcerdà la construcció de la nostra estació internacional (internacional més de nom que de fet). Avui tenim de reincidir perquè la cosa s'ho val.

Tothom recordarà que el pont que es construí per sobre les vies per a comunicar per carretera amb el barri del Pont de St. Martí resultà baix de sostre, de forma que tal com fou deixat els trens no podien passar per les vies enclavades al seu dessota. L'any 1929, quan es tractà d'inaugurar el servei internacional es donaren compte d'aquesta barbaritat, i a correuita enfondiren les vies, uns 60 centímetres, per quin guany els calgué remoure uns quants quilòmetres de via i, de pas, ensenyar la seba als francesos.

Malgrat aquest pedaç, el pont resulta no tenir l'alçària reglamentària, i fou per culpa d'ell que ara els francesos han tingut de trossejar la locomotora elèctrica que s'estimbà a l'estació de Puigcerdà dies passats; puig per aixecar aquesta la Cie. del Midí havia desplaçat una grua de 150 tones, la qual tingué d'entornar-se'n des del pont de St. Martí; havia passat per totes les foradades i ponts del transpirenenc, però, tingué de fer marxa enrera davant del dit pont. Utilitzaren aleshores grues de menys potència, més petites, naturalment, incapaces d'aixecar en bloc les 80 tones que pesava aquella locomotora....

B.



## UN MESTRE CERDA

Dins dels problemes primordials que tots els pobles que volen figurar a la vanguardia de la civilització hi mereix especial atenció el de l'ensenyament, base de la prosperitat del país. L'analfabetisme és la rèmora de tot progrés. A Catalunya (i arreu d'Espanya amb un percentatge més desolador), aquesta existeix. Sentat malhauradament aquest punt, no podem donar estadístiques ni remeis que reservem per els tècnics i «pares de la pàtria) però si amb íntima satisfacció, volem fer constar que a Cerdanya l'analfabetisme és desconegut, gràcies a l'esperit de superació que el cerdà posseeix i naturalment a la gestió dels mestres d'escola entre elles alguna de brillantíssima.

Es lògic que al mestre se'l doti de mitjans i se'l pagui per complir la seva missió educadora moltes vegades ingrata. Però també ademés dels coneixements necessaris exigits, íntimament creiem ha de sentir l'esperit de la professió o sia afany d'ensenyar, sense el qual, la seva missió careix d'eficàcia. I aquest pensament ens l'ha fet remarcar el mestre de Vilallobent En Salvador Sindreu. No hem de fer l'apologia seva, però si hem de fer constar uns quants detalls que hem comprovat particularment i que són el seu millor elogi.

Els treballs en general vistos als seus alumnes, són d'una varietat asombrosa i d'una caligrafia impecable. Nens i nenes de 8 a 12 anys que tenen uns coneixements llarguissims, dins de l'instrucció primària com geometria, àlgebra i resolució dels seus problemes; física, mecànica i que donen les teories de l'aviació i radiotelefonía amb una justesa que demostra que el mestre partant-se de la rutina

de l'escola, els hi fa pujar l'imaginació amb conferències documentades dels avenços més recents. I aquest és el resultat de lo que dèiem abans. Que el Mestre Sindreu és un enamorat de la seva professió que l'inculca amb carinyo i com que la sent, l'expendeix als seus alumnes que en treuen el profit del seu bé. Una munió d'infants d'arreu de Cerdanya assisteixen a les seves classes, alguns, que han de fer a peu llarg camí per gaudir de la lliçó profitosa.

I l'escola... com moltes... com gairebé totes. Contingent escolar normal de 75 a 80 nens i nenes, però aquestes falles de manca de mitjans i de treball agobiador, després de 22 anys de regentar-la, es veu que no el fan desesperar en lo més mínim. Avant sempre.

Nosaltres, en aquests temps on tothom té la seva vista fixa en la mesquina dels aspectes polítics, no podem més de girar-la i retém l'homenatge de la nostra admiració a aquest modest i constant obrer, artífex d'intel·ligències a l'ensem que brindem el seu exemple.

M. B. D.



## GELATS

per a endur-se'n al camp, d'excursió, etc., la CONFITERIA BONET us els servirà en capsas especials, garantint-vos la qualitat i conservació.

## ES VEN UNA CASA

situada en lloc cèntric d'aquesta Vila Es compona de sis pisos i dues botigues  
Amb aigua potable

Raó: Ramon Planas, procurador,  
Carrer Florença (Carol), 17

## Automobilistes:

La preparació d'una bateria nova requereix certs cuidados els quals solament pot oferir-vos la Delegació Oficial de

### Auto-electricidad, S. A. Espanya, 42

on es preparen amb procediments AUTOBAT les legítimes i insuperables BATERIAS AUTOBAT als preus de 95 i 140 pessetes les de 6 volts, 90 ampers

Adresseu-vos a J. REGUANT, electricista. - Espanya, 42 PUIGCERDA

Es va començar tot seguit d'haver acabat la cursa de jònecs. Va ésser un partit força interessant i en el que poguèrem admirar un veritable joc de futbol. La victòria, com era de suposar, fou dels barcelonins. Tres a zero va ésser el resultat, i a no ésser tant críticament desprovist de jugadors el nostre equip, gairebé segur que haurien, almenys, pogut marcar. Es una llàstima que el Puigcerdà no pugui comptar amb una devantera igual que la mitja la qual és excel·lent. Amb tot i la bona voluntat dels jugadors Crispillo i Ribes em de reconèixer que son molt inferiors als altres; el que més es va lluir i el que més bé va estar sobre el terreny va ésser en Martínez. En Dafis a la mitja es portà, també, admirablement. En Díez com sempre; els demés relativament bé.

PUF



## Viatges aèris de turisme per Catalunya

### Interessant conferència de Josep Canudas

Sota aquest tema, el passat dimarts dia 31, organitzada per l'entitat «Foment Cultural de Cerdanya», tingué lloc una conferència a càrrec del senyor Josep Canudas, Cap dels Serveis d'Aeronàutica de la Generalitat. Era en el Saló de Sessions de la Casa de la Vila.

Bona estona abans de l'hora anunciada, ja hi havia nombrós públic a la sala. Quan el senyor Canudas i acompanyants ocuparen la presidència, el local estava ple de gom a gom fent-se gairebé impossible el pas.

Obrí l'acte el president del Foment Cultural, el metge senyor Bonaventura Solà, el qual després de fer un breu, però, encertada presentació del conferenciant, li cedí la paraula.

Comença el senyor Canudas ex-

posant clarament i citant exemples lo infundades que són les temences de la gent en quan a aviació; cita dades, exposa estadístiques; a l'aeròdrom del Prat, fundat per ell fa ja anys, no s'ha registrat encara un sol accident greu, tot i havent-se fet gran nombre de pilots i haver-se volat molts milers de persones.

Parla de la pana de motor tan temuda i explica com són d'exagerades totes les suposicions que puguin fer-se. L'aparell pot planejar com més alt vola més estona i, difícilment, durant el planeig pot no trobar un sol lloc per un aterratge de «fortuna», el qual si bé no ofereix les avantatges d'un aeròdrom, pot l'aparell posar-s'hi sense perill per als passatgers.

Ens explica després detalladament

### Confiteria : Albert Bonet : Patisserie

Dolços de qualitat : Pastes per al tè  
Diferents classes de sandwichs i bocadillos : Gelats de totes classes

**FLOR DE NEU**

(Riquíssim record de Puigcerdà)

Venda exclusiva dels Xocolates i bombons  
**ESTEVE RIERA** i Xocolates **BUBI**  
CARRER MAJOR, 35 — TELEFON, 47-R.

## A Barcelona!

*Per les necessitats del vostre negoci, per les exigències dels vostres afers, per les vostres comoditats, i per la bona estada a la ciutat comtal, hostatgeu-vos a*

## Pensión PELAYO

Pelai, 12 - Telèfon, 21513

La més cèntrica de Barcelona, junt a les parades dels autoòmnibus Hispano Targarina i Alsina Graells

HOTEL

# Terminus

== TOT CONFORT ==

Dayant l'Estació del Transpirenenc  
Meravelloses vistes panoràmiques

Cuina excel·lent - Servei acurat  
Habitacions Espléndides

PREUS RAONABLES

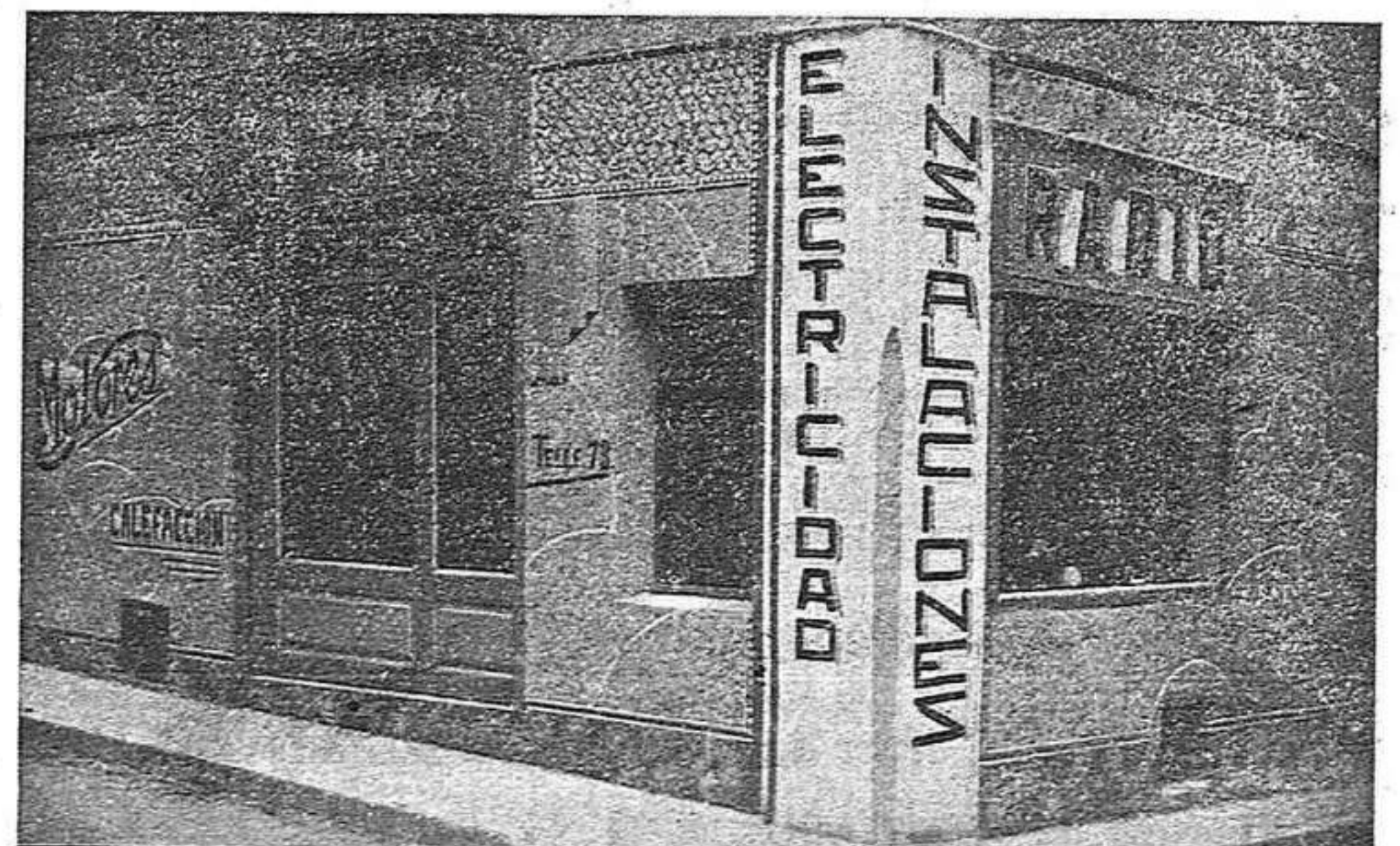
**RICARD ALTIMIRAS**

Telefon, 8 - PUIGCERDA

ELECTRICITAT

J. CLOT

ESPANYA, 2



**EL MILLOR MATERIAL PER A CONSTRUCCIONS**

**ROCALLA S.A. BARCELONA**

TELEFON: 20768

ROSA ESTUDIS 74 y CANUDA 2

Representant per aquesta Comarca: **JOAN PEIX** - Revolució, 7 - Teléfon, 11-R **PUIGCERDA**

tot el procés a seguir abans de que un aparell sigui considerat útil amb prou garanties per al transport de passatgers. Detalla els estudis, les pràctiques, els coneixements aprofundits que necessita un pilot per a ésser autoritzat a pilotar aparells de transport.

Parla després de l'aviació de turisme i de l'increment que va prenent a l'estranger, particularment a Suïssa i a Anglaterra on els petits aparells particulars de turisme es compten ja per centenars, esdevenint ja normal gairebé tant— posseïr una avioneta com un auto. I a això —ens diu— hi ha ajudat l'establiment de camps d'aterratge a distàncies discrecionals que permeten l'aterratge en cas de necessitat. Aquest és el camí a seguir a casa nostra si volem que l'aviació s'estengui. I remarca amb satisfacció que en la Conselleria d'Economia i Agricultura ha trobat l'apoi per a començar a realitzar el pla estudiat del qual n'és una espurna l'Aeròdrom Cerdanya inaugurat recentment. Insinua la creació d'un servei turístic entre Barcelona, Puigcerdà i Seu d'Urgell, exposant les avantatges i beneficis que reportaria.

Acaba recalcant com s'han d'esfumar totalment les temences que hom té en viatjar en avió, fent ressaltar que ja avui no és ni menys perillós que qualsevolga altre mitjà de locomoció.

Els aplaudiments del nombrós i

## Alexandre BULART i RIALP

ADVOCAT

PUIGCERDÀ  
Plaça de Cabrinetty, 20 - 3er., 3.<sup>a</sup>

BARCELONA  
Balma, 10 - Entll Teléfon, 11287.

distingit auditori coronà la disertació del senyor Canudas, la qual acabà amb la projecció de vistes que anà explicant el referit conferenciant.

El públic que, com hem dit abans, omplia el local i les dependències contigües, en sortí satisfet en extrem.

Ens cal remerciar al senyor Canudas per la interessant conferència que ens donà i al Foment Cultural de Cerdanya per haver-nos-en proporcionat l'avinentsa.

## NOTICIARI

**OBITUARI.** - El dimarts, dia 31 del passat, morí a Barcelona el senyor N'Esteve Puigdengolas i Sigró, el qual feia uns quants anys havia adquirit un dels xalets de l'Avinguda Schierbeck, on passava llargues temporades durant l'any.

Pel seu excel·lent caràcter, pel seu tracte agradós, s'havia captat les simpaties de tots els que l'havien tractat. Per aquest motiu la nova del seu traspàs causà fonda pena.

D'ençà de l'adquisició del seu xalet el senyor Puigdengolas havia millorat molt la seva finca, afegint-hi al-

tres terrenys que anava adquirint i urbanitzant, donant feina contínua a un nombre d'obriers.

Era un fervent admirador de la nostra terra i estimava Puigcerdà com a cosa seva. Sempre es trobava disposat per ajudar en tot quan hagués de servir per a plaçar en bon lloc el nom de la Vila.

Darrerament havia urbanitzat a les seves expenses la Vall d'En Lleres, serpentejant-la d'un ample i bonic passeig que dona accés al camí de la rajoleria de dalt. Un passeig més amb que compta Puigcerdà, que no hauria urbanitzat mai aquell lloc tan ferésteg abans i tan bonic avui.

Puigcerdà perd en la persona del senyor Puigdengolas un bon patrici que trobarem a mancar.

Acompanyem als familiars del difunt en la pena que els afligeix, car si ells han perdut l'espós i el pare, nosaltres perdem l'excel·lent amic, i, Puigcerdà, un bon protector i un amant de les coses nostrades.

**EL CONCURS HIPIC.**—S'han repartit els programes del concurs d'enguany que tindrà lloc durant els dies 12, 13 i 15 del corrent. Compta amb 10.000 pessetes de premis en metàl·lic i objectes d'art. Podem avançar que l'importància d'aquesta manifestació esportiva no desmereixerà pas de les d'anys anteriors, doncs són ja força nombroses les inscripcions de concursants.

### FILATEL·LISTES

Un dels millors col·leccionadors de Barcelona acceptarà segells d'Andorra de totes menes, a canvi d'altres de qualsevol país del món.

Adreçar-se a Ignasi Maseras, Cortes Catalanes, 577

**Subscribiu-vos a "CERETANIA"**

## FABRICA DE BEGUDES CARBONIQUES GASEOSES - SIFONS

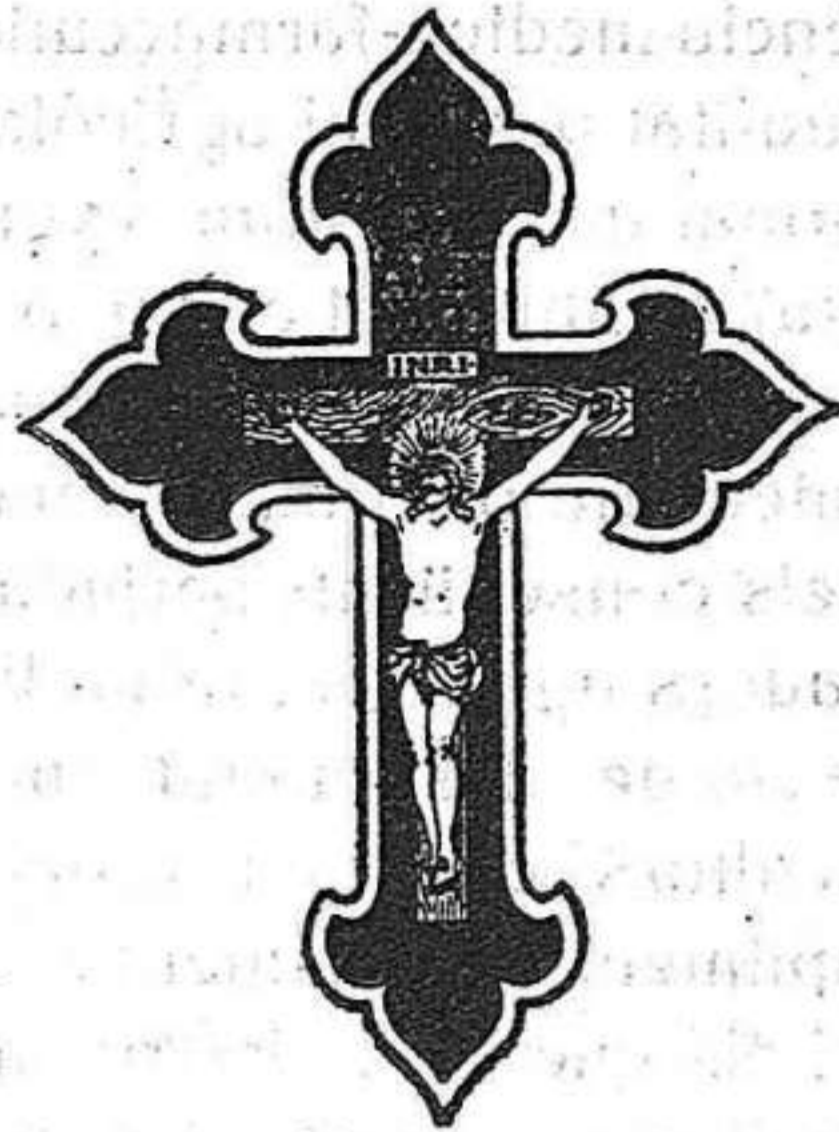
## FRANCESC DAFIS

ELABORACIO ACURADA amb maquinària moderna i productes de primera qualitat

DIPOSITARIA DE LA CERVESA "MORITZ"

FABRICA: Carrer de Florensa - DESPATX: Revolució, 27-Tel 64

PUIGCERDA



# Esteve Puigdengolas Sigró

morí cristianament a Barcelona  
el dimarts dia 31 de Juliol, a un quart d'onze de la nit

(A. C. S.)

*Els seus amics d'aquesta vila en associar-se al dol de la família, demanen a totes les relacions de la Cerdanya vulguin tenir per al finat una piatosa recordança i els preguen una oració per a la seva ànima.*

*Puigcerdà, Agost de 1934.*

## ESPORTS

### FUTBOL

El dia 15 del pròxim passat, tal com anunciarem a l'última edició es traslladà a Andorra el nostre primer equip, per tal de disputar l'últim partit del torneig «copa pirenenca»

A les 4'30 començà el partit. El camp tenia diferents formes, amb alts i baixos el que impedimentà als nostres jugadors de fer un millor partit. Es posa en moviment la bala i tot seguit una arrencada dels andorrans

que aclareix el defensa Rosés, però als cinc minuts una altra avançada fa que d'un bonic xut al angle, els andorrans, es facin mereixedors del primer i únic gol. Després d'aquest gol el Puigcerdà s'anima. A mig camp en Diez es fa en la pilota i xuta sobre la porta, amb tant bon encert, que el porter local va volguer-la blocar i se li escapà dels dits marcant, aixís, el gol del empat. Poca estona després és en Ribes que d'un magnífic xut creuat bat la porta contrària. Als pocs moments s'acaba la primera part amb el resultat de 2 a 1.

Començat el segon temps, els nostres jugadors feren excelents jugades

per tal de millorar el resultat fins que una magnífica passada d'en Ginesta que aprofità en Ribes i burlant al mig i defensa andorrans marcà el tercer gol. S'acabà poc després el partit amb el bonic resultat de 3 a 1 a favor del Puigcerdà F. C.

Arbitrà molt just, en Barnola. En Ribes va ésser la revelació de la tarda. En Dafis que va fer la reparació es portà molt bé; els demés, tois bé.

\* \* \*

Amb el camp plè de públic es celebrà el dia 22 el partit C. D. Espanyol (selecció) contra el primer equip del Puigcerdà F. C.

◆ ◆ L'anunciar a CERETANIA fa prosperar el negoci ◆ ◆

**Llibreria Cerdana**  
 Corresponsal de les primeres Cases Editores Franceses  
 Envio de llibres per correu a qualsevol població  
 Adreceu-vos a  
**J. Cadefa**

**L'Assegurança d'Accidents del Treball a l'Agricultura**

Per Ordre del Ministeri del Treball de data 6 del Juliol del 1934, ha estat encomenada a la Inspecció d'Assegurances Socials Obligatòries, l'efectivitat del compliment per part dels agricultors, propietaris i demés patrons agrícoles, de l'obligació que assenyala la legislació d'accidents del treball, Decret 12 de juny del 1931 i Reglaments de 25 d'agost del mateix any i 31 de Gener del 1933, de tenir assegurats contra el risc d'accidents

del treball, al menys en quan a l'assistència mèdica-farmacèutica, en una Mutualitat patronal agrícola, a tot el personal així fixe com eventual, que efectui treballs del camp o forestals.

Com sigui que l'incompliment de l'esmentada obligació, a més d'originar els consegüents perjudicis als treballadors agrícoles, dona lloc a una situació de desigualtat entre aquells agricultors que han procedit a l'acompliment de l'esmentat deure social i els que han deixat incomplets els indicats preceptes legals, l'Inspecció d'Assegurances Socials Obligatòries, fa avinent, que seran aplicades les sancions i multes reglamentàries als agricultors, propietaris i demés patrons agrícoles que no tinguin assegurat a una Mútua agrícola, legalment autoritzada, els abans esmentats riscos, tal com preveu la vigent legislació d'accidents del treball a l'agricultura.

**ESTIUJANTS.**—Són nombrosíssimes les famílies que es troben estiujant a la nostra Vila i xalets dels voltants. Donem a continuació una llista de les mateixes, demanant perdó a l'avançada pels obllits a que poguessim incórrer, involuntàrament

per cert: Roca, Santpere, Guardiola, Alcover, Ortíz. Sánchez, Ravés, Estve, Gobert, Maynou, Escatllar, Calvet, Corominas, Caba, Caballero, Escrich, Caso, Deulofeu, Tintorer, Gervé, Gràcia, Monasterio, Cardelús, Dolores, Vendrell, Mir, García, Mesa, Rivera, Munter, Sagnier, Magriñà, Palomas, Pineda, Borrell, Vilaseca, Torra, Soler, Rodríguez, Muntan, Salgado, Vda. Riu, Saló, Salvat Marull, Sert, Tuca, Topete, Piñeiri, Badia, Mata, Valls-Taberner, Vidal, Güell, Riera, Feliu, Cortada, Subirana, Ferrer, Dagas, Cambra, Fonolleda, Amigó, Puntas, Carretero, Canturri, Pich, Molina, Trafi, Agràs, Grau, Loverdos.

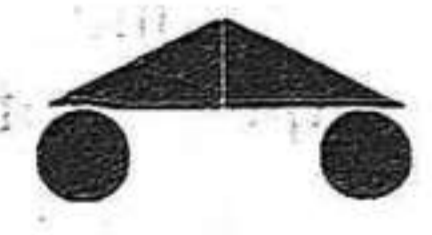
A totes els hi desitgem una agra-dosa estada a la nostra terra i que els hi provi.

**REFORMA.**—Amb motiu d'haver-se encarregat de l'establiment conegut per «Cal Miquelet», de l'avinguda de la República, els seus propietaris, s'hi han dut a cap importants reformes que l'han transformat en un bonic i elegant bar, nomenat ara «Iris Bar».

Desitgem als amics Grau forces prosperitats en el negoci.

Gráficas Ceretania - Puigcerdá

Els Doctors  
**ANTONI PAL SOLÉ**  
 i  
**FRANCESC PANIELLO GRAU**

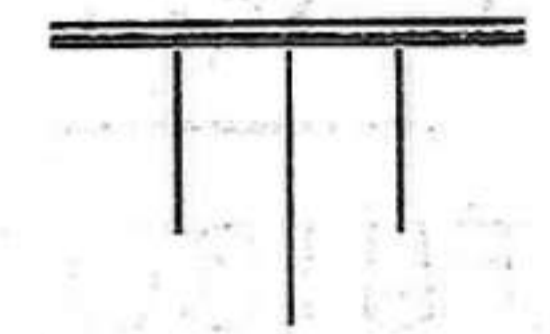


*Ofereixen el seu consultori de malalties dels ulls amb llur cirurgia i graduació de la vista.*

Visita el primer diumenge de cada mes a l'Hotel Tixaire de Puigcerdá

**HOTELLERIE CERDANE**

el màxim confort dins d'un ambient **cerdà**



**Vídua SALVAT**  
 Bourg-Madame

**Impresos per a Festes Majors**  
 PROGRAMES :: CARNETS  
 NUMEROS PER A SORTEIG  
**Impremta CERETANIA :: Puigcerdá**



Turistes: A l'estiu i a l'hivern, el GRAN HOTEL

**TIXAIRE**

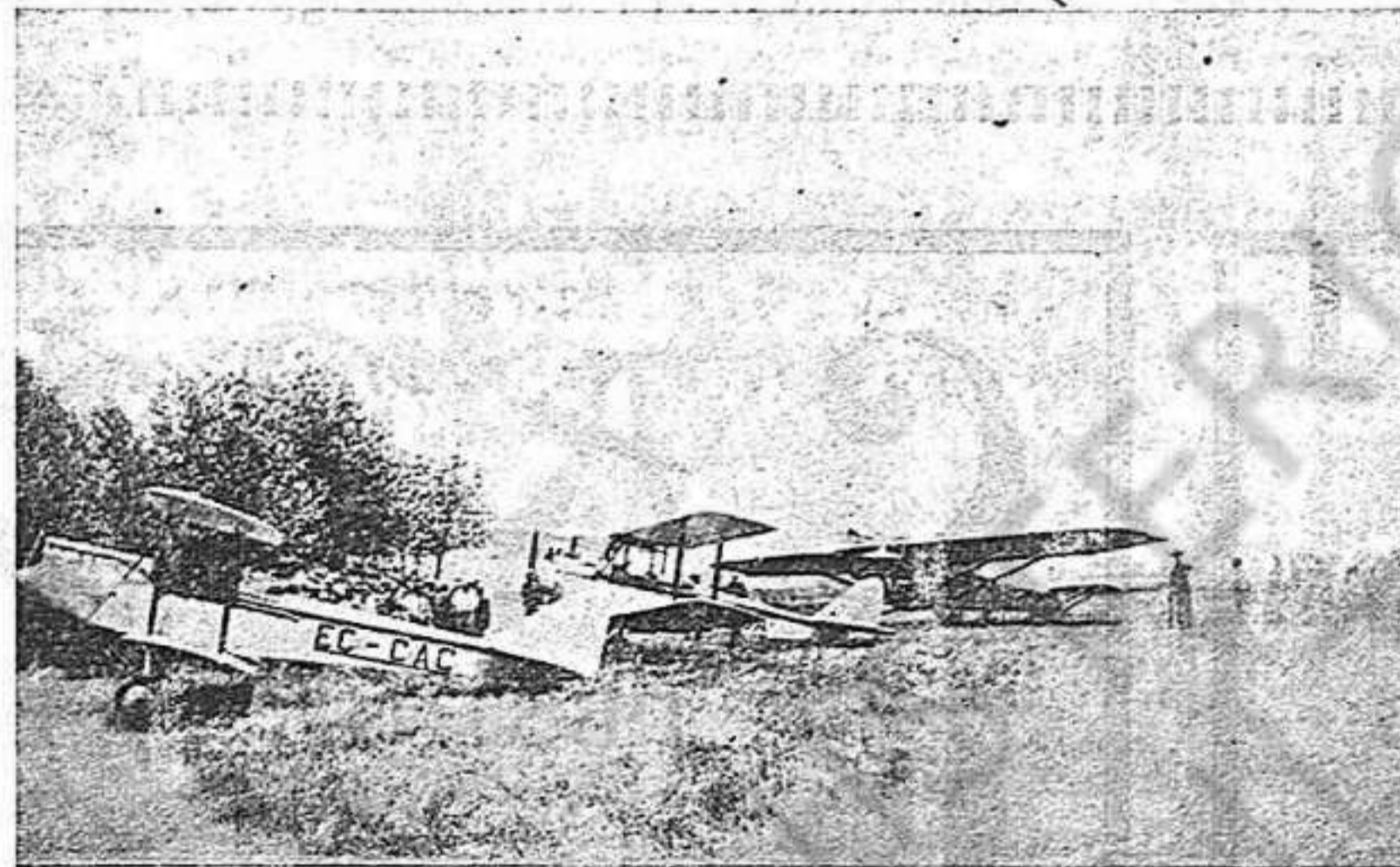
us ofereix el màxim confort dintre d'un ambient luxós i ensems discret

Magatzem de Materials  
de Construcció

calc hidràulica  
ciments  
guix  
rajoles, & &

**Francesc BARNOLA**

Rambla de Josep M.<sup>a</sup> Martí  
PUIGCERDA



Rajoleria i Teuleria  
**RICARD TUSET**

GRAN ASSORTIT  
DE RAJOLS  
DE TOTES MENES  
Fabricació acurada  
Preus mòdics

Font d'En Lleres  
PUIGCERDA

Feu fer els vostres impresos en català :: Encarregueu-los en aquesta Impremta

# Anónima Alsina-Graells de Auto Transports

Societat General de Serveis Postals i Interurbans

A BARCELONA: Direcció i Oficines, Passeig de Gracia, núm. 18

Despatx de Bitllets, equipatges i encarrecs: Ronda Universitat, 4 - Telèfon 21163

Horari que regeix des del 8 d'Octubre 1933, en les següents línies:

## Seu d'Urgell - Calaf - Barcelona

## RETORN

Sortida Seu d'Urgell	12·15	4·00	Sortida Barcelona	14·45	
» Organyà	12·45	4·30	» Calaf	16·45	12·15
» Oliana	13·30	5·15	» Torà	17·05	12·40
» Pons	14·15	6·00	» Pons	17·45	13·45
» Torà	14·50	7·00	» Oliana	18·15	14·30
» Calaf	15·15	7·15	» Organyà	19·00	15·15
Arribada Barcelona	17·45	10·30 f. c.	Arribada Seu d'Urgell	19·30	16·00

## Barcelona - Puigcerda - Seu d'Urgell

## RETORN

Sortida Barcelona		6·15 f.c.	8·15 f.c.	14·15 f.c.	Sortida Seu d'Urgell	5·45	10·45	14·15	16·30
» Puigcerdà	7·—	10·—	13·—	17·45	» Martinet	6·30	11·30	15·—	17·15
» Martinet	7·45	10·45	13·45	18·30	» Puigcerdà	7·15	12·15	15·45	18·—
Arribada Seu Urgell	8·30	11·30	14·30	19·15	Arribada Barcelona	11·30 f.c.		21·00 f.c.	22·20 f.c.

## Seu d'Urgell - Andorra - Encamp

## RETORN

Sortida Seu d'Urgell	9·00	15·00	20·—	Sortida d'Encamp		9·00	12·45
» Andorra Escaldes	9·45	15·45	20·45	» Escaldes-Andorra	7·30	9·15	13·00
Arribada Seu Urgell	10·00	16·00		Arribada Seu Urgell	8·30	10·15	14·00

## Dr. A. BAYÉS i VAYREDA

Ex-intern del sanatori Scheveizerhof de Davos-Platz

Ex-metge agregat del Servei d'assistència Social dels Tuberculosos de Barcelona

**MEDICINA INTERNA :: MALALTIES DEL PIT :: RAIGS X**

Tractaments per la Sanocrisina, Tuberculina, Neumotorax artificial, etc., etc.

Plaga Catedral, 35 - Tel. 303 VIC (Consulta de 11 a 1 i hores convingudes)

## URBANITZACIO DEULOFEU

Espaiosos solars per a edificar, en venda, esplèndida situació, prop de l'Estany, sèquia i parc, amb vistes sobre la Cerdanya Francesa i Espanyola, i altres situats prop del Camp de Golf

Raó: ESTEVE ARRO (Cal Aldran)  
PUIGCERDA

## AVINGUDA SCHIERBECK

### Venda de Xalets

Pagament a terminis i al comptat

Construccions a gust del comprador o ja edificades

Raó:

MIQUEL PONS Procurador  
Puigcerdá

# CARBOLUX

**S**UBSTITUT DE L'ANTRACITA  
ense fum  
ense suja  
ense cendres } **EL MES NET**

Superioritat en calories sobre els altres combustibles

Infinítament superior a tots els millors aglomerats

De molta duració, poc pes i, per tant, d'economia insuperable

Adresseu comandes a:

**Vídua de S. Arró - Telèfon 35 - Puigcerdá**

## Decorats i Treballs llisos de Guix

Encanyigats ordinaris  
Encanyigats Metàl·lics SIMPLEX  
els més bons i pràctics

Tots els enguixats són acabats amb guix blanc superior

Per encàrrecs:

**Marcel·li FUXET**  
BOURG-MADAME

:: Sarrells - Cordons per a Barnussos, Batins i Paiames ::

## Fàbrica de Passamaneria i Teixits de Punt Novetat

en seda artificial, cotó, llana i fil de metall or i plata

# VENTURA I COT Ltda.

LINCOLN, 15 (S. G.)

TELÉFON 72233

**BARCELONA**

(Vendes exclusivament a l'engrós)

:: Galons - Cintes - Borles - Cordons - Trenes - Agremants - Faixes ::

Especialitat en Sarrells per a Vanoves

Malles per a Cortinatges i Transparents

## CASA CONSTRUCTORA

# J. VIÑAMATA

CONSTRUCCIONES DE HORMIGON, LADRILLO Y REPARACIONES EN GENERAL

PROYECTOS Y PRESUPUESTOS GRATIS

Fontanella, 14-1.º, 2.ª  
BARCELONA

Encargos: Pza. de los Héroes, 8  
PUIGCERDA

## JOAN ANGLADA VILARDEBO

ADVOCAT

Exercici en els partits de Puigcerdá i Vic

Despatx a Vic: Riera, 31