

ES MUY INTERESANTE PARA USTED saber que el Coche que menos tributa

es el "RENAULT"

Su 6 C. V. tributa por 8 C. V. Su 10 C. V. tributa por 13 C. V.

Si usted capitaliza AL 5 POR CIENTO la diferencia de tributación anual con las DEMAS MARCAS y añade la Economía de Consumo de gasolina y aceite, le resulta el

RENAULT
EL COCHE MAS BARATO DEL MERCADO

Antes de comprar ningún coche, pida la fuerza fiscal del mismo y le confirmará lo que decimos. Tenemos para entrega inmediata en coches de turismo, los modelos 6-10-15-18 y 40 C. V. En industriales, chasis camionetas de 1-2 y 2 1/2 toneladas y camiones de 3 1/2 y 5 toneladas. Omnibus de 8 a 40 plazas. El ser poseedor de un coche RENAULT es un signo de SUPREMA DISTINCION, pues estos coches sólo se venden al contado y no se admiten cambios.

CALDERÓN Y MATEO - Agentes exclusivos - Mayor pral., 2 - PALENCIA

¡LABRADORES!

Pidan detalles en Palencia a D. JESUS ABRIL, Mayor pral., núm. 258, para asegurar en la

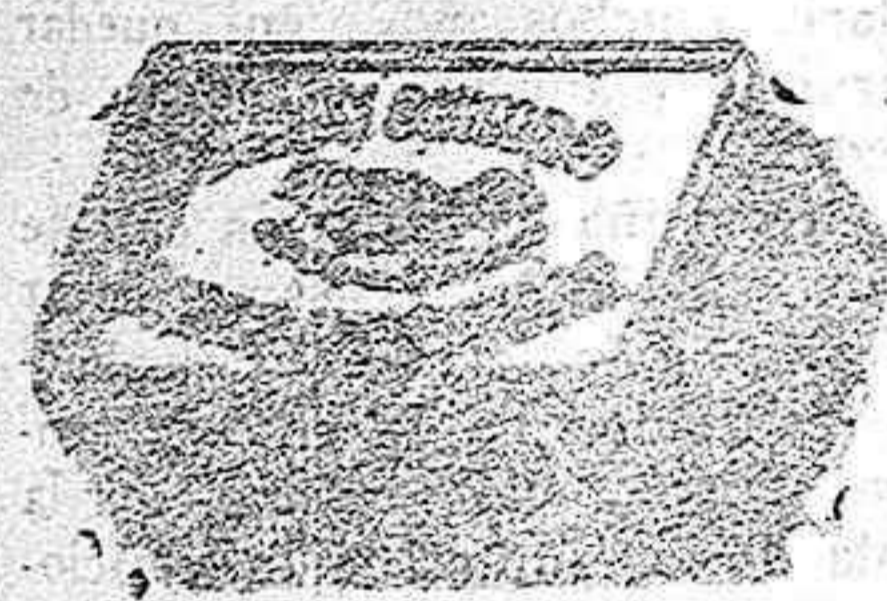
Compagnie D'Assurances Générales

cuyas reservas en 1926 alcanzaban (cambio de 31 Diciembre, 26%)

en "Incendios," francos 72.965.000
en "Accidentes," " 128.574.688

Sus cosechas y demás muebles e inmuebles contra el riesgo de INCENDIOS y su persona y responsabilidad en ACCIDENTES.

Así como sus cosechas contra el riesgo de: **PEDRISCO**



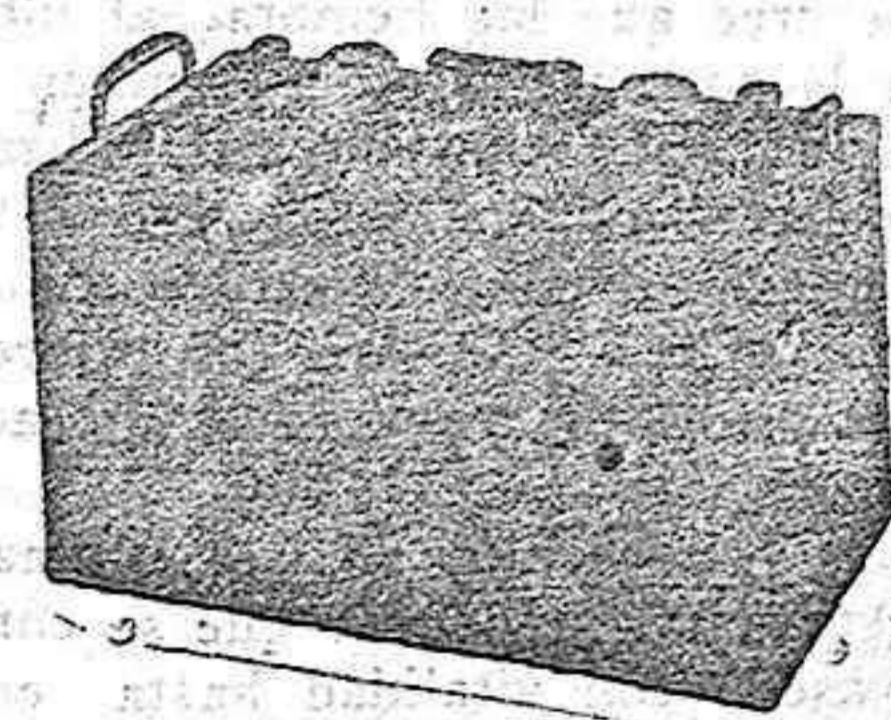
Jabón Chimbo

El mejor para lavar la ropa por su esmerada elaboración y los componentes de su fabricación. Resulta más económico que todas las demás marcas similares por su mayor duración y no estropea la ropa que con él se lava.

Abadía de Lebanza

(Cervera del Pisuerga)
Se admite ganado vacuno, mular y caballar, a pasto desde el 15 de Mayo al 1 de Octubre.—Para más detalles dirigirse al encargado de la finca.

ADMIRABLES por su calidad y por su precio, los paños que vende la casa de SEBASTIÁN ALONSO. Siempre lo más nuevo y a precios muy económicos. Grandes existencias para la presente temporada. Almacenes de SEBASTIÁN ALONSO, Mayor Principal, 47, Palencia.—Precio rigorosamente fijo.



A. Sandino

ELECTRICISTA
Alumbrado y arranque eléctrico de Automóviles, accesorios. Material eléctrico.
Palencia.- Mayor pral., núm. 6

Comuniones

LA FOTOGRAFÍA DE MODA
Mayor pral., 76
Como propaganda y para dar a conocer sus inmejorables ampliaciones, regala una de gran tamaño a todo niño que se retrata en esta casa.
No confundirse: Fotografía de Moda, Mayor pral., 76.
(Se retrata lo mismo de día que de noche)

La Higiénica GRAN PELUQUERÍA. Lavabos y duchas de agua corriente. Estufa de desinfección. Masaje americano. Masaje eléctrico americano.

Máquina de Plisar

Pliegues, Palas, Combinaciones y Arlequines
La única casa que en Palencia presenta las últimas novedades en plisados por disponer de las auténticas máquinas para estos trabajos.
Se reciben encargos en el Comercio de Tejidos de Agustín Revuelta, Mayor Principal, núm. 67.
Devolviéndose a las 24 horas de entregados.

Bicicletas "DARING,"

Son las mejores del mundo teniendo la más suntuosa presentación, elegantes metates, neumáticos Michelin, llantas medio nikeladas, rueda libre y piñón fijo, manillar reversible, guarda-barras, dos frenos, bomba, Cartera con el completo de herramientas, farol gran reflector. bocina y vale pesetas 224, en casa NICOLAS DE LOMAS.

REMINGTON

1873 «La primera Máquina de escribir» 1927
Ventas al contado y a plazos de 25 y 30 pesetas mensuales.
Cambios, reparaciones y toda clase de accesorios.
Consulten precios y condiciones de venta a Federico A. Paninho, «H. Castilla», Mayor pral., 90, 92 y 94, Palencia.

Revistas de Modas

Las mejores y más elegantes para la temporada de

Primavera-Verano

las encontrará V. en la PAPELERIA-LIBRERIA OBJETOS DE ESCRITORIO Albino R. Alonso MAYOR PRINCIPAL, NÚM. 79 ARTÍCULOS FOTOGRÁFICOS KODAK Laboratorio para aficionados

Local se arrienda uno espacioso para garage, Industria o cosa análoga, tiene agua y luz eléctrica.—Informes, Independencia, núm. 9, último piso.

José Cuesta del Muro

Médico Militar Venereo-Sifilis-Piel MEDICINA GENERAL DIATERMIA Consulta, de 12 a 4 Económica los Sábados MAYOR, 27 (Banco Castellano)

Automóviles de FELIPE CRESPO, a 0'50 y 70 el kilómetro, Teléfono, número 296.—Avisos: Segunda boca Plaza, número 2

Automóviles de alquiler

A 0'40 y a 0'45 kilómetro. Avisos en la relojería de Salamanca y Plaza Mayor, 12, pral., izquierda.

Constructores, Arquitectos y Maestros de Obras

Certifican que nuestros materiales son de los mejores de España. Tejas planas y curvas, ladrillos macizos y huecos, baldosines, bloques, placas, tubos, etc.—Se sirve a las obras.—Precios económicos.—Gran depósito en la Avenida de M. Rivera.—Unión Industrial Palencia S. A. Mayor, 21, PALENCIA.

AVISO HUMANITARIO.—Un sacerdote ofrece comunicar gratuitamente a las personas que sufren hemorroides, el remedio con que se ha curado, lamentando que sus escasos medios de fortuna no le permitan cumplir mejor su voto de propagar este remedio. Escribid a G. M. Apartado 10.053, Madrid.

Corrección Suplemento de Píemas, Drogas, Creaciones de las Heras ESCARAS, ERISIPELA, ULCERAS, SARNA, SABAÑONES, ORTIAS DEL PEZÓN, QUEMAJURAS Y PIEL, CASAS VICIOSAS DE PIEL POMADA ANTISEPTICA "19" Dr. M. S. Piqueras Farmacia y Drogueria de L. 233, 5 pesetas

Benito González Blázquez

CORREDOR COLEGIADO DE COMERCIO
Interviene oficialmente en toda clase de operaciones que haga en los Bancos de España, Castellano, Español de Crédito y Herrero, de este país; recibe órdenes para la compra-venta de valores nacionales y extranjeros; órdenes de operaciones en las Bolsas de Madrid, Barcelona y Bilbao. Información diaria del mercado en España y coloniales.

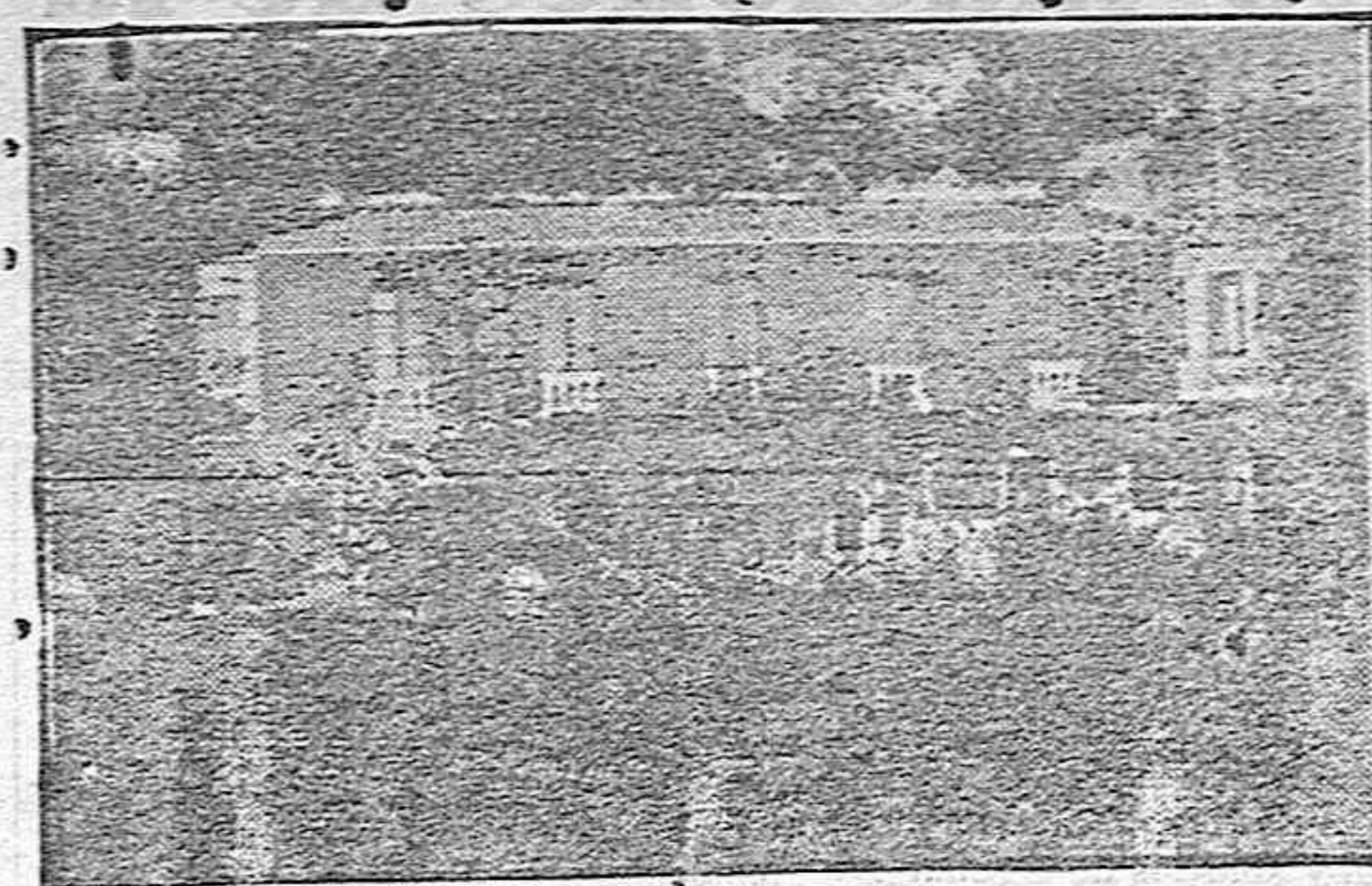
Con prontitud, economía y facilidad, se atiende a cualquier asunto financiero y comercial. Plazas diarias de cotización en sus oficinas calle Mayor Principal, número 46.
Con cotización telegráfica de los principales valores y monedas extranjeras de las Bolsas de Madrid y Barcelona.
Correspondencia: Apartado número 6. Teléfonos: Domicilio; núm 23. Oficinas, número 170



Atilana Gallardo MODISTA,
Plaza Mayor, 12, Palencia

SANATORIO GONZALEZ-ALVAREZ

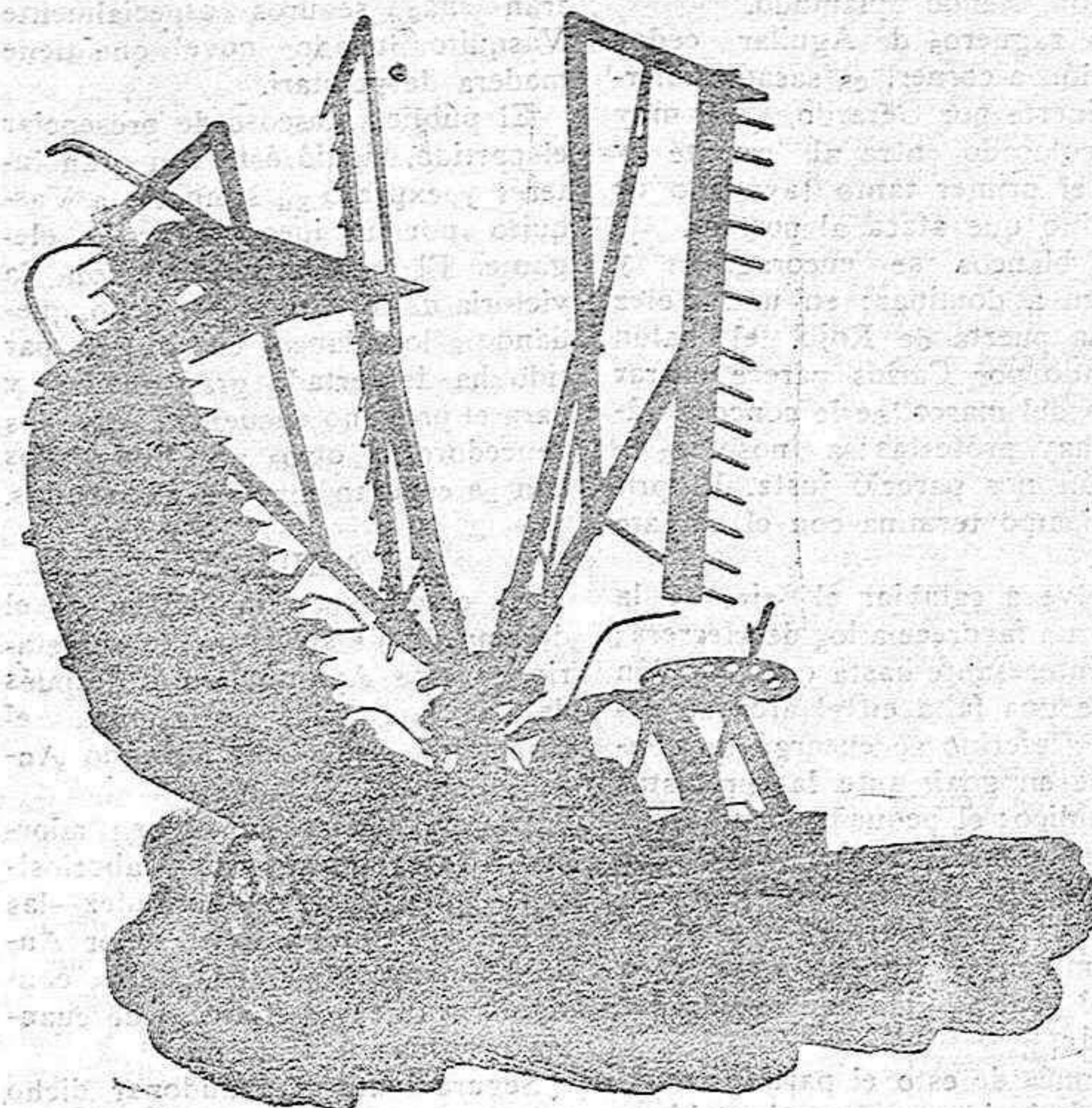
(Para operados de cataratas)



Su situación es inmejorable por estar construido en medio de una zona boscosa situada entre el ferrocarril Palencia-Venta de Bñños y la carretera de Valladolid a Santander (límite de los nevados Cuarteles).

PRECIOS MODICOS

Consulta de enfermedades de los ojos, Mayor Pral., 130 - De 11 a 2
Teléfono número 192, Palencia



Segadoras, Hadoras, Pajavilladores, Guandadoras y Pastrillos

Marca Eyt-Hartung y Beermann
Aventadoras, Motores de Gasolina, Bombas para elevar agua, Arados Españoles e Hispanos, Arados brabant, Wallut.—Cultivadores y Gradas Puzenat y Wallut.—Pransas y estrujadoras de uvas.—Usillos de Lagar.—Piezas de recambio de varias marcas. Precios sin competencia.—La más económica. No deje de consultar nuestros precios y condiciones de pago

J. REVUELTA

Casas en León, Zamora, Salamanca, Riosco, Toro, Benavente y en La Bañeza.

Banco Español de Crédito

Inscrito en la Comisaría Regia de Banca Privada
Capital: 50 millones de ptas.
Reservas: 27.608.214'91
Casa central: MADRID
FUNDADO EN EL AÑO 1902

Sucursales en la provincia de Palencia
Villada, Agullar de Campoó y Carrión de los Condes

En España y Marruecos tiene este Banco instaladas mas de 150 sucursales

Corresponsales en las principales ciudades del mundo.—Ejecución de toda clase de operaciones de Banca y Bolsa.—Cambios de monedas.—Cartas de crédito.—Giros.—Transferencias de fondos entre nuestras Sucursales.

CUENTAS CORRIENTES A LA VISTA: con interés anual de 2 y medio por ciento.
CUENTAS CORRIENTES a ocho días vista: con interés anual de 3 por ciento.

CAJA DE AHORROS: A la vista.
CONSIGNACIONES A VENCIMIENTO FIJO.—Abonamos hasta el 4 y medio por ciento anual.
Cuentas de crédito personal y con garantía de valores
Compra-venta de valores del Estado e industriales.—PRESTAMOS, NEGOCIACIONES.—Descuento y cobro de cupones de todas clases.

SUCURSAL DE PALENCIA

Oficinas: Don Sancho, núm. 10 (Palacio de Tordesillas)

NORIAS

de GRAN RENDIMIENTO

La mejor construida
La más barata
Pida V. precios a

Norberto Marcos

Avenida Casado del Alisal—LA CUBANA—Palencia

