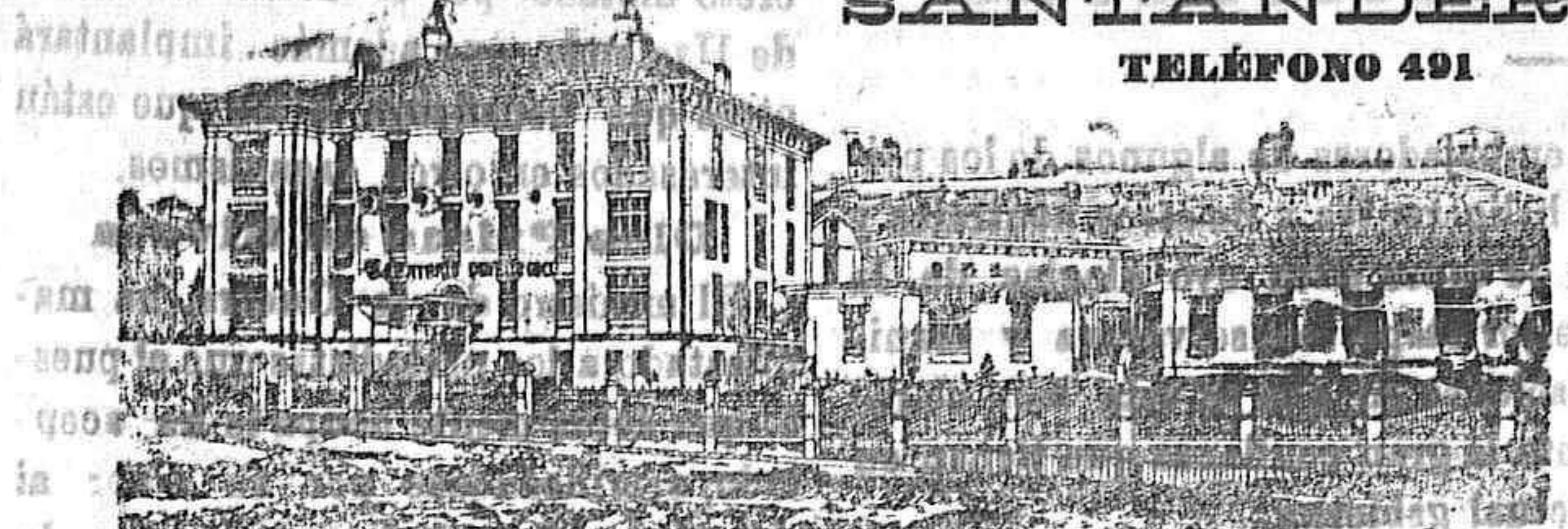


Sanatorio Quirúrgico del DR. MADRAZO

SANTANDER

TELÉFONO 491



En este Instituto se trata todo género de afecciones del CIRUJÍA. Los 20 años que lleva desde su fundación y su numerosa estadística garantizan los resultados.

Para que todas las clases sociales puedan disfrutar de los beneficios de esta Clínica, se hallan establecidas tres categorías: pagando por estancia VEINTI pesetas en primera, DIEZ en segunda y CINCO en tercera.

En las dos primeras clases puede el enfermo estar acompañado de un individuo de su familia ó algún sirviente. Las consultas por escrito, se dirigirán al Director, y para otros detalles al Gerente D. LUIS POLO y ESPAÑOL.

Labradores!!

El mejor y más barato engrase para máquinas agrícolas, es el aceite mineral ruso marca «Zar».

Precio de cinco bidones forma aceitera con tapón de rosca y diez kilos de aceite, quince pesetas, franco de todo gasto, sobre vagón en la estación de Valladolid.

Los pedidos han de hacerse acompañados de su importe, por Giro postal, a Gutiérrez y Alonso. Sociedad de Lubrificantes, «Hotel Villa Pasa», Valladolid.

Almacén de Música

OBRAS MUSICALES DE TODAS CLASES Y EDICIONES

Pianos, auto-pianos, armoniums e instrumentos para Banda y Orquesta, accesorios para los mismos.
Pianos eléctricos marca Wurlitzer, de los Estados Unidos, rollos de música para toda clase de pianos automáticos y pianos manubrios.

PIANOS

Sublime marca R. Maristany, de Barcelona

Ventas a plazos desde 25 pesetas mensuales con garantía de origen por diez años.

Fonógrafos perfeccionadísimos sin competencia en calidad ni precios, ventas al contado y a plazos mensuales al alcance de todas fortunas, discos, agujas, etc.

No comprar sin visitar esta casa o pedir detalles a su dueño

DON ELADIO SANTOS

ALFONSO XIII, 18.—LEON

DIARIAMENTE NOVEDADES MUSICALES

Fábrica de Mantas de Lana

Con los últimos adelantos conocidos en esta industria

HIJOS DE ORTEGA SUAZO

Variado surtido en mantas para cama y para ganado

FABRICA: Prado de la Lana. DESPACHO: Mazarqueros, 1 y 3.

PALENCIA

Especialidad en caprichosas mantas bordadas para regalo.

Vacuna Suiza

INSTITUTO DE LAUSANNE

Precios especiales a los señores Médicos, Farmacéuticos y Practicantes

Pídase la tarifa de precios al único representante en esta provincia que la envía gratis.

Con los Ayuntamientos y demás Corporaciones oficiales se contrata el suministro de toda cuanta vacuna necesiten para cumplimentar el R. D. de 15 de Enero de 1903, sobre vacunación y revacunación obligatoria.

REPRESENTANTE

MANUEL SANTA CRUZ

Mayor principal, 107

PALENCIA

De venta también en las Farmacias de los Sres. Fuentes, Nieto y Mezo.

Palomas

Se venden para tiro de pichón, en la Dehesa de Tablada (Palencia).

Caballo semental

Se vende uno en inmejorables condiciones, negro azabache, de ocho cuartas en la Dehesa de Tablada (Palencia).

Almoneda

Con rebaja de precios, y con objeto de terminar la venta, de los artículos de loza, cristal, hojadelata y otros de adorno, continuará la venta en todo el mes actual en los días y horas laborables en la calle del Muro, número 3, de los bienes pertenecientes a la testamentaría de doña Petra García.

Se vende

una panera en la calle de la Plata que tiene 37 metros de larga, por cinco y medio de ancha, con dos viviendas, patio, pozo de aguas claras y puerta accesoria a la calle de la Bondad a propósito también para vaquería.

Informará don Fausto Celada, Procurador, calle de la Plata, número 4.

Mancebo

Hace falta uno de veterinario, que esté bien instruido en el herrado de bueyes; se prefiere casado.

Para informes, dirigirse a don Manuel Gómez, en Saldaña.

Traslado

La carbonería que la señora Viuda de Rodríguez tenía establecida en la calle del Hospicio número 7, se ha trasladado por mejora de local a la de San Francisco número 5, junto al mercado y donde ya varios años la tuvo el señor Aguado.

En ella encontrará el público toda clase de carbones, procedentes de las mejores cuencas mineras.

Especialidad en antracitas y menudos para herreros, incluso el denominado Brezo.

Todo servido en inmejorables condiciones y a domicilio.

Centros de aviso: Almacén de Tejidos «El Rayo», Mayor pral., y Pedro Pequera, Santo Domingo, n.º 6.

Manuel Santa Cruz

PRACTICANTE

en Cirujía menor y pedicura

Extirpa callos, ojos de gallo, uñeros y todo lo concerniente a Cirujía.

También se pasa a domicilio

Se vacuna todos los días

MAYOR PRAL., 107.—PALENCIA

INDICADOR DE FERROCARRILES

Horas de llegada y salida de los trenes de viajeros en las estaciones de esta capital

LÍNEA DEL NORTE

CLASE	CARRUAJES	PUNTOS DE PROCEDENCIA	PUNTOS DE DESTINO	HORAS DE		OBSERVACIONES
				LLEGADA	SALIDA	
Correo-Expres	1.ª, 2.ª y 3.ª	Gijón	Madrid	00'03	00'12	
		Santander	Madrid	00'18	00'30	
		Madrid	Coruña	00'48	0'56	
		Coruña	Madrid	1'14	1'21	
		Madrid	Santander	1'28	1'33	
		Madrid	Gijón	1'52	2'00	
Mercancías	1.ª, 2.ª y 3.ª	Palencia	Madrid é Irún		6'55	
Mixto Regular		Madrid	Coruña y Gijón	8'38	8'54	
Mixto		Madrid	Santander	9'04	9'19	
Mercancías	2.ª y 3.ª	Sabagún	Palencia	10'11		
	1.ª, 2.ª y 3.ª	Barruelo	Palencia	11'04		
Ganadero		Lugo	Madrid	13'06	13'21	
Mercancías		Palencia	Venta de Baños		14'10	
		Venta de Baños	León	15'26	16'40	Enlaza en Baños con el rápido de Madrid é Irún.
		Santander	Barruelo	16'12	17'10	Enlaza en Baños con el rápido de Irún é Madrid.
Mixto		Santander	Madrid é Irún	17'50	18'02	Toma en Baños viajeros del rápido de Madrid.
Mensajerías		Coruña	Madrid é Irún	18'18	18'27	Toma en Baños viajeros del rápido de Irún.
Mercancías		Madrid é Irún	Palencia	20'32		
Mixto		Gijón y Coruña	Madrid	20'59	21'15	
Mensajerías		Madrid	Coruña	22'15	22'46	

LÍNEA DE PALENCIA A VILLALÓN

CLASE	CARRUAJES	PUNTOS DE PROCEDENCIA	PUNTOS DE DESTINO	HORAS DE	
				LLEGADA	SALIDA
Mixto discrecional	1.ª y 2.ª	Villada-Villalón	Palencia	8'20	
Correo mixto		Palencia	Villalón-Ricoseco-Villada		9'40
Mixto discrecional		Palencia	Villalón		16
Correo mixto		Ricoseco-Villada-Villalón	Palencia	17'56	

Servicios de la Compañía Trasatlántica



Línea de Buenos Aires

Servicio mensual saliendo de Barcelona el 4, de Málaga el 5 y de Cádiz el 7, para Santa Cruz de Tenerife, Montevideo y Buenos Aires; emprendiendo el viaje de regreso desde Buenos Aires, el día 7 y de Montevideo el 8.

Línea de Nueva York, Cuba Méjico

Servicio mensual saliendo de Génova (facultativa) el 21, de Barcelona el 26, de Málaga el 28 y de Cádiz el 30, para Nueva-York, Habana, Veracruz y Puerto Méjico. Regreso de Veracruz el 27 y de Habana el 30 de cada mes.

Línea de Cuba Méjico

Servicio mensual saliendo de Bilbao el 17, de Santander el 19, de Gijón el 20 y de Coruña el 21 para Habana y Veracruz. Salidas de Veracruz el 16 y de Habana el 20 de cada mes; para Coruña y Santander.

Línea de Venezuela-Colombia

Servicio mensual saliendo de Barcelona el 10, el 11 de Valencia, el 13 de Málaga, y de Cádiz el 16 de cada mes, para las Palmas, Santa Cruz de Tenerife, Santa Cruz de la Palma, Puerto Rico, Habana, Puerto Limón, Colón, Sabanita, Curacao, Puerto Cabello y La Guayra. Se admite pasaje y carga con trasbordo para Veracruz, Tampico y puertos del Pacífico.

Línea de Filipinas

En lo que resta de año se realizarán los siguientes viajes a Manila, saliendo los vapores de Barcelona el 18 de Octubre y 26 de Noviembre, para Por-Saíd, Sues, Colombo, Singapur y Manila.

Línea de Fernando Póo

Servicio mensual saliendo de Barcelona el 2, de Valencia el 3, de Alicante el 4, de Cádiz el 7, para Tánger, Casablanca, Mazagán (Escala facultativa), Las Palmas, Santa Cruz de Tenerife, Santa Cruz de la Palma y puertos de la costa occidental de África.

Regreso de Fernando Póo el 3, haciendo las Escalas de Canarias y de la Península indiana en el viaje de ida.

Línea Brasil-Flata

Servicio mensual saliendo de Bilbao, Santander, Gijón, Coruña, Vigo y Lisboa (facultativa) para Río Janeiro, Montevideo y Buenos Aires; emprendiendo el viaje de regreso desde Buenos Aires para Montevideo, Santos, Río Janeiro, Canarias, Lisboa, Vigo, Coruña, Gijón, Santander y Bilbao.

Estos vapores admiten carga en las condiciones más favorables y pasajeros a quienes la Compañía da alojamiento muy cómodo y trato esmerado, como ha acreditado en su dilatado servicio. Todos los vapores tienen telegrafía sin hilos.

ALONSO HIJOS

Única casa en Palencia que cuenta

: : con completos talleres de : :

Imprenta, Litografía, Encuadernación,

montados con todos los modernos adelantos que la industria requiere

Despacho: Mayor pral., 71

Talleres: Gil de Fuentes, 22

LIBRERÍA

Esta sección comprende cuanto abarca el ramo de escritorio, papel de cartas, tinta, libros de todas clases, cuadernos, etc.