



MINISTERIO DE TRABAJO, COMERCIO E INDUSTRIA

Dirección general de Estadística



BOLETÍN

DE LA

Estadística Municipal de Cuenca



MES DE MARZO DE 1924



CUENCA
IMP. VDA. DE C. LEÓN

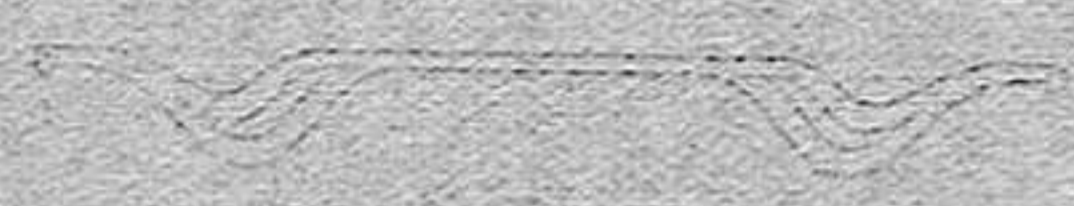


MINISTERIO DE TRABAJO COMERCIO E INDUSTRIA

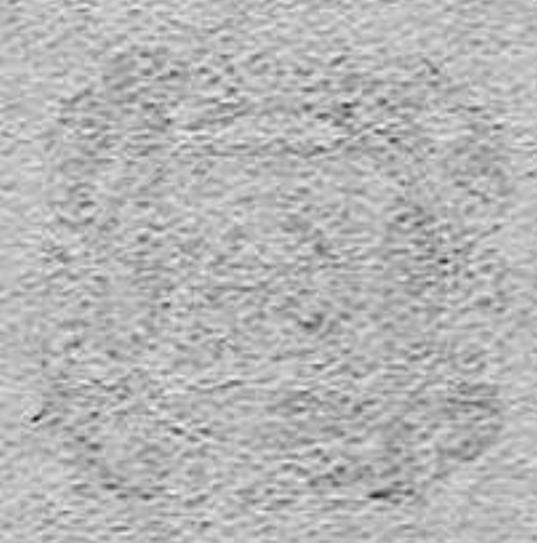
Dirección General de Estadística

BOLETIN

Estadística Municipal de Guayaquil



MILITARIA Y CIVIL



GUAYACIL
1911



Boletín de la Estadística municipal DE CUENCA

AÑO 1924

MES DE MARZO

ESTADÍSTICA de movimiento natural de la población

POBLACIÓN CALCULADA 12.995

	Capital			Capital			Capital	
Cifras ab- solutas de hechos.	Nacimientos.	44	Nacidos.	Varones.	26	Falleci- dos.	Varones.	19
	Defunciones.	39		Hembras.	18		Hembras.	20
	Matrimonios	9		Total.	44		Total.	39
	Abortos.	6		Legítimos.	41		Menores de un año:	8
				Ilegítimos.	2		Menores de 5 años.	11
Por 1000 habitan- tes.	Natalidad.	3.34	Abortos.	Expósitos.	1	En estable- cimientos benéficos.	De 5 y más años.	28
	Mortalidad.	2.96		Total.	44		Total.	39
	Nupcialidad.	0.68		Nacidos muertos.	5		Menores de 5 años.	3
	Mortinatalidad.	0.46		Muertos al nacer.	*		De 5 y más años	12
				Muertos {antes de las 24 ho- ras.	1		Total.	15
		Total.	6	En establecimientos pe- nitenciarios.	*			

NACIMIENTOS

ALUMBRA- MIENTOS			NACIDOS VIVOS							NACIDOS MUERTOS, MUERTOS AL NACER O ANTES DE LAS 24 PRIMERAS HORAS DE VIDA										
Sencillos.	Dobles.	Triples o más.	Legítimos		Ilegítimos		Expósitos		TOTAL			Legítimos		Ilegítimos		Expósitos		TOTAL		
			Var.	Hem.	Var.	Hem.	Var.	Hem.	Var.	Hem.	Total general	Var.	Hem.	Var.	Hem.	Var.	Hem.	Var.	Hem.	Total general
50	*	*	25	16	1	1	*	1	26	18	44	2	4	*	*	*	*	2	4	6

MATRIMONIOS

Total de matri- monios	Soltero y soltera.	Viudo y viuda.	CONTRAYENTES VARONES DE EDAD DE							CONTRAYENTES HEMBRAS DE EDAD DE							MATRIMONIOS ENTRE		Número de hijos legi- timados.		
			Menores de 20 años.	20 a 25.	26 a 30.	31 a 35.	36 a 40.	41 a 50.	51 a 60.	Más de 60 años.	No consta.	Menores de 20 años.	20 a 25.	26 a 30.	31 a 35.	36 a 40.	41 a 50.	51 a 60.		Más de 60 años.	No consta.
9	5	3	1	2	1	3	2	1	*	5	1	2	*	1	*	*	*	*	*	1	1

DEFUNICIONES

TOTAL DE Defunecio- nes.	VARONES						HEMBRAS				FALLECIDOS menores de 5 años				FALLECIDOS EN ESTABLECIMIENTOS BENÉFICOS									
	V.		H.		Soltero.	Casados.	Viudos.	No consta.	Solteras.	Casadas.	Viudas.	No consta.	Legítimos		Ilegítimos		En Hospitales y Casas de Salud				En otros Estableci- mientos benéficos			
	V.	H.	V.	H.									V.	H.	V.	H.	Menores de 5 años	De 5 años en adelante	Menores de 5 años	De 5 años en adelante				
	V.	H.	V.	H.	V.	H.	V.	H.	V.	H.	V.	H.	V.	H.	V.	H.	V.	H.	V.	H.				
39	19	20	10	4	5	*	8	7	5	*	7	4	*	*	2	1	7	5	*	*	*	*		

Defunciones clasificadas por la profesión y la edad de los fallecidos

PROFESIONES	EDADES														TOTAL				
	Menores de 10 años		De 10 a 14 años		De 15 a 19 años		De 20 a 29 años		De 30 a 39 años		De 40 a 49 años		De 50 a 59 años		De 60 y de más		No consta		
	Varones	Hembras	Varones	Hembras	Varones	Hembras	Varones	Hembras	Varones	Hembras	Varones	Hembras	Varones	Hembras	Varones	Hembras	Varones	Hembras	
I Explotación del suelo.																			
II Extracción de materias minerales.																			
III Industria.													1						1
IV Transportes.																			
V Comercio.																			
VI Fuerza pública.																			
VII Administración pública.																			
VIII Profesiones liberales.																			1
IX Personas que viven principalmente de sus rentas.																			
X Trabajo doméstico.						2		1		1		3		1		5			13
XI Designaciones generales sin indicación de una profesión determinada.						1				1				3					6
XII Improductivos. Profesión desconocida.	9	4												3	2				12
TOTALES.	9	4			1	2	1	1	1	1	3	2	2	6	7			19	20

SUICIDIOS

NINGUNO

Defunciones, por Distritos municipales, registradas en el mes de marzo y coeficientes de mortalidad por infecto-contagiosas y en general, sobre la base de población del Censo de 1920.

DISTRITOS MUNICIPALES en que está dividida la capital	CENSO DE POBLACIÓN DE 1920			TOTAL DE FALLECIDOS				COEFICIENTE DE MORTALIDAD POR 1.000 HABITANTES			
	POBLACIÓN DE HECHO			POR INFECTO-CONTAGIOSA		EN GENERAL		POR INFECTO-CONTAGIOSA		EN GENERAL	
	Var	Hem	Total	Var	Hem.	Var.	Hem.	Var.	Hem.	Var.	Hem.
Ayuntamiento.	1.131	1.306	2.437	2	3	7	4	1,77	2,17	6,19	3,06
Instituto.	1.381	1.546	2.927	3	2	10	9	2,17	1,29	7,24	5,82
Hospital.	1.491	1.747	3.238	1	1	2	1	0,57	0,57	1,34	0,57
Diputación.	1.988	2.226	4.214	1	1	6	6	0,45	0,45	2,70	2,70
Totales.	5.991	6.825	12.816	5	4	19	20	0,83	0,59	3,17	2,93

Natalidad, nupcialidad y mortalidad de este mes comparada con la de igual mes del año anterior

NÚMERO DE NACIMIENTOS				NÚMERO DE MATRIMONIOS				NÚMERO DE DEFUNCIONES			
Mes marzo		DIFERENCIAS		Mes marzo		DIFERENCIAS		Mes marzo		DIFERENCIAS	
De 1923	De 1924	Absoluta	Relativa por 1.000 habitantes	De 1923	De 1924	Absoluta	Relativa por 1.000 habitantes	De 1923	De 1924	Absoluta	Relativa por 1.000 habitantes
47	50	+3	+0,25	7	9	+2	+0,16	22	39	+17	+1,33

OBSERVACIONES METEOROLÓGICAS

DÍAS	Presión atmosférica media a 0 grados.	Temperatura a la sombra			Humedad relativa media en centésima	VIENTO			Lluvia o nieve en milímetros	OBSERVACIONES Especiales.
		Máxima	Mínima	Media		DIRECCION		Recorrido en kilómetros		
						8 horas	18 horas			
1	679,8	10,0	-9,0	0,5	67	NE	S	49,6		
2	678,8	11,0	-7,0	2,0	72	NE	O	98,4		
3	680,4	12,2	-5,2	3,5	73	O	O	114,6		
4	680,6	11,8	-4,0	3,9	75	O	O	213,8		
5	680,5	16,0	-5,0	5,5	71	NE	S	59,5		
6	681,4	12,4	-1,2	5,6	63	NE	E	126,4		
7	682,1	13,8	0,6	7,2	66	NE	SE	208,4	inape.	
8	682,1	14,8	-2,2	6,3	56	NE	NE	84,9		
9	680,1	16,0	-1,8	7,1	67	N	SE	148,7		
10	680,8	11,0	0,4	5,7	71	SE	SE	186,5		
11	684,2	13,0	1,0	7,0	61	SE	S	217,5		
12	684,7	15,2	-0,4	7,4	70	NE	SE	168,3		
13	679,8	15,0	-1,8	6,6	63	NE	E	261,7		
14	677,7	9,2	2,2	5,7	65	NE	E	348,5		
15	678,6	10,0	1,4	5,7	85	NE	E	59,6	6,8	
16	681,2	12,0	-4,0	4,0	65	NE	SE	284,8	inape.	
17	679,0	15,0	-4,8	4,1	83	NE	SO	32,9		
18	678,2	12,6	3,2	7,9	86	NE	S	71,4	5,0	
19	676,4	12,0	5,2	8,6	89	SO	S	254,5	1,6	
20	673,8	12,2	6,0	9,1	91	SE	S	286,4	17,6	
21	678,9	12,0	4,0	8,0	71	N	O	319,2	7,8	
22	682,3	15,0	2,0	8,5	83	SE	SE	191,8		
23	679,5	14,2	6,0	10,1	81	S	SO	296,7	0,8	
24	678,8	14,0	5,4	9,7	90	E	S	274,1	3,0	
25	676,6	15,4	9,0	12,2	81	S	SO	416,5	18,0	
26	673,9	12,0	7,4	9,7	75	S	N	394,6	12,0	
27	673,7	10,0	3,6	6,8	86	S	NO	314,2	6,8	
28	669,3	11,2	2,0	6,6	83	S	S	307,9	23,6	
29	668,7	7,0	3,0	5,0	84	N	N	352,8	8,8	
30	673,4	13,0	3,2	8,1	74	S	SO	290,6	15,6	
31	676,6	12,4	3,0	7,7	82	NE	SE	269,4	0,6	

ESTACION DE CUENCA

Latitud geográfica 40° 4' 39"
 Longitud al E. de Madrid 1° 33' 7"
 Altitud en metros 935,76

Presión atmosférica a 0 grados			Temperatura a la sombra			Humedad relativa media.	VIENTOS		Lluvia o nieve - Total en milímetros
MAXIMA	MÍNIMA	MEDIA	MÁXIMA	MÍNIMA	MEDIA		Recorrido total en kilómetros.	Velocidad media.	
685,7	667,3	676,7	16,0	-9,0	3,5	74	6704,2	216,3	128,0

BROMATOLOGÍA

Servicios prestados en el matadero.

CARNES	Vacas	Terne- ras.	Lanar.	Cerda	Cabrio.
	Reses sacrificadas en el Matadero	24	18	738	139

HIGIENE

Análisis de las aguas potables

No se puede llevar a cabo el análisis de las aguas por no tener aparatos por el momento el Laboratorio municipal.

ANALISIS DE SUSTANCIAS ALIMENTICIAS

• muestras de vino buenas; • alteradas; adulteradas peligrosas • y no peligrosas •

Inspección veterinaria en los mataderos

Reses reconocidas y sacrificadas.

Bovinas 42; Lanares 738; de cerda 139; cabrías 54	
Reses lanares reconocidas e inutilizadas por asfixia	>
Por tuberculosis	>
Por derrame biliar	>

Carnes y visceras inutilizadas

Niñatos	Número	>
Pulmones	id.	>
Hígados	id.	>
Carne	Kilos	>

Inutilización en los mercados, tiendas, etc.

Aves	Número	>
Embutidos	Kilos	>
Carne	Id.	>
Tocino	Id.	>
Pescados	Id.	>
Bacalao	Id.	>
Leche	Litros	>
Frutas	Kilos	>

DESINFECCIÓN

Total de desinfecciones practicadas	>
Ropas de todas clases esterilizadas	>
Desinfecciones practicadas a petición de las Autoridades facultativas o debidas a la iniciativa del Laboratorio	>
Idem id. a petición de los particulares	>

VACUNACIONES DE VIRUELA

Practicadas por Casas de Socorro, vacunación	>
Idem id. id. revacunación	>

Estadística de precios de los principales artículos de consumo.

	Máximo	Minimo
	Ptas Cts.	Ptas Cts.
Pan común de trigo, kilogramo	0,50	0,45
Carne de ganado vacuno, id.	4,50	0,00
Idem de id. lanar, id.	3,60	3,50
Idem de id. de cerda (fresca), id.	0,00	0,00
Tocino	4,00	3,75
Bacalao	3,00	2,25
Sardina salada	1,80	1,70
Pesca fresca ordinaria	2,20	2,10
Arroz	0,80	0,70
Garbanzos	1,90	1,20
Patatas	0,35	0,30
Judías	1,30	1,20
Lentejas	1,20	1,10
Huevos, docena	2,00	1,75
Azúcar, kilogramo	1,90	1,90
Café, id.	8,00	7,00
Vino común, litro	0,35	0,30
Aceite común, id.	2,00	1,90
Leche, id.	0,60	0,60
Leña, 100 kilogs.	6,50	5,25
Combustibles		
Carbón vegetal, kg.	0,20	0,18
Idem mineral, id.	>	>
Cok, id.	>	>
Paja, 100 kilogs.	7,00	5,00
Petróleo, litro	1,60	1,40
Fluido eléctrico (5 bujías al mes)	2,15	2,15
Alquiler anual de las viviendas		
Para la clase obrera	200,00	100,00
Para la clase media	300,00	200,00

Estadística de precios de jornales.

CLASES	Máximo	Minimo
	Ptas Cts.	Ptas Cts.
Hombres		
Obreros fabriles e industriales	>	>
Herreros	6,00	5,00
Albañiles	6,00	4,00
Carpinteros	5,00	4,00
Canteros	7,00	6,00
Pintores	5,00	4,00
Zapateros	4,50	3,75
Sastres	5,00	4,00
Otras clases	8,00	6,00
Jornaleros agrícolas (braceros)	4,50	4,00
Mujeres		
Obreras de oficios diversos	2,00	1,75
Sastras		
Costureras y modistas		
Otras clases		
Jornaleras agrícolas		
Niños		
Obreros de oficios diversos		
Herreros		
Albañiles		
Carpinteros		
Canteros		
Pintores		
Zapateros		
Sastres		
Costureras y modistas		
Otras clases		
Jornaleros agrícolas (braceros)	3,00	2,00

CASA DE SOCORRO

Número de Distritos para el servicio médico en que se halla dividida la ciudad. 4
Idem de Casas de Socorro. 1

Servicios prestados durante el mes.

Enfermos asistidos a domicilio. 21
Idem en consulta general. 132
Accidentes socorridos. 3
Partos asistidos. 2
Vacunaciones. 15
Revacunaciones. 8
Reconocimientos de enajenados. 2
Idem de cadáveres. 2
Asistencia a incendios. 2

Asistencia domiciliaria

Servicios prestados por los Médicos del Distrito

Distritos médicos. 4
Número de familias empadronadas. 293
Enfermos asistidos. 63
Curados. 55
Fallecidos. 4
Altas por varios conceptos. 58
Consultas. 2

Servicios prestados por los practicantes del distrito

Distritos médicos. 2
Enfermos asistidos. 2
Altas por varios conceptos. 2

Recetas despachadas

Asistencia domiciliaria. 2

CASAS DE MATERNIDAD

SECCION DE TOCOLOGIA

EMBARAZADAS	ESTADO CIVIL						EDAD						
	SOLTERAS		CASADAS		VIUDAS		Total.	Menores de 20 años	De 20 a 30 años	De 30 a 40 años	De 40 a 50 años	De 50 años	Total
	Primi-paras	Multi-paras	Primi-paras	Multi-paras	Primi-paras	Multi-paras							
Existencia del mes anterior.	>	>	>	>	>	>	>	>	>	>	>	>	>
Ingresadas.	1	>	>	>	>	>	1	1	>	>	>	>	1
TOTAL.	1	>	>	>	>	>	1	1	>	>	>	>	1
Salidas.	1	>	>	>	>	>	1	1	>	>	>	>	1
Muertas a consecuencia del parto.	>	>	>	>	>	>	>	>	>	>	>	>	>
Quedan a fin de mes.	>	>	>	>	>	>	>	>	>	>	>	>	>

NÚM. DE PARTOS		NACIDOS VIVOS		NACIDOS MUERTOS		TOTAL NACIDOS	
Varones	Hembras	Varones	Hembras	Varones	Hembras	Varones	Hembras
1	>	>	1	>	>	>	1

SECCION DE GINECOLOGIA

Número de enfermas asistidas. 1

HOSPITAL DE SANTIAGO

ENFERMEDADES	Existencia en 29 de febrero		Entrados.		TOTAL		SALIDAS						Quedan en tratamiento		
	Var.	Hem.	Var.	Hem.	Var.	Hem.	Por curación		Por muerte.		Por otras causas		Var.	Hem.	
							Var.	Hem.	Var.	Hem.	Var.	Hem.			
Médicas.	Infecto-contagiosas.	>	2	1	>	1	2	>	>	>	2	>	>	1	>
	Otras.	14	11	8	5	22	16	6	3	5	1	>	>	11	12
Quirúrgicas.	Traumáticas.	2	2	1	>	3	2	1	>	>	>	>	>	2	2
	Otras.	>	>	>	>	>	>	>	>	>	>	>	>	>	>

Mortalidad por mil 173'90

ASILO U HOSPICIO DE ESTA CAPITAL

MOVIMIENTO DE ACOGIDOS

MOVIMIENTO DE ENFERMERIA

	AN-	AN-	ADUL-	ADUL-	NIÑOS	NIÑAS	TOTAL		AN-	A-	ADUL-	Adul-	Ni-	Niños	TOTAL
	CIANOS	CIANAS	TOS	TAS					CIANOS	CIANAS	TOS	tas	ños.	Niños	
Num. de acogidos en 1.º de mes	70	19	161	121	35	30	436	Existencia en 1.º de mes	2	4	4	4	2	2	18
Entrados	2	»	3	2	1	»	8	Entrados	4	3	4	2	4	5	22
Suma	72	19	164	123	36	30	444	Suma	6	7	8	6	6	40	
Bajas { Por defunción	»	1	»	»	1	»	2	Curados	3	4	6	4	3	4	24
{ Por otras causas	12	»	2	5	1	1	21	Muertos	»	1	»	»	1	2	
Total	12	1	2	5	2	1	23	Total	3	5	6	4	4	26	
Existencia en fin de mes	60	18	162	118	34	29	421	Existencia en fin de mes	3	2	2	2	2	3	14
								Enfermedades comunes	»	»	»	»	»	»	»
								Id. infecciosas y conta-	»	»	»	»	»	»	»
								giosas	»	»	»	»	»	»	»
								Mortalidad por 1.000	»	»	»	»	»	»	»
								acogidos	»	52,63	»	»	27,77	»	4,50

CASA PROVINCIAL DE EXPOSITOS

	Varones.	Hembras	TOTAL
Existencia en 1.º de mes	21	32	53
Entrada	»	1	1
Suma	21	33	54
Salidas y bajas { Por defunción	2	2	4
{ Por otras causas	»	»	»
Existencia en fin de mes	19	31	50
Lactados con nodriza { Internos	2	4	6
{ Externos	15	24	39
Lactados con biberón { Internos	2	3	5
{ Externos	»	»	»
Pallecidos { Hasta año	»	»	»
{ De 1 4 años	»	»	»
Mortalidad por 1 000	95,23	60,60	74,07

INSTRUCCIÓN PRIMARIA

NÚMERO DE

ESCUELAS	ESCUE-	ALUMNOS MATRCULADOS				Asisten-	Profeso-	Horas
		En 29	Altas	Sumas	Bajas			
	LAS	de				cia	res	les de
		febrero				media		estudio
<i>De niños.</i>								
Nacionales	Graduadas	1	125	1	126	80	4	30
	Unitarias	2	205	5	210	81	2	30
De adultos (clases)	6	110	»	110	36	55	6	12
Patronato	2	104	»	104	2	80	2	30
Privadas	1	45	2	47	2	20	1	30
Nohales (Mixta)	1	7	1	8	»	5	1	30
<i>De niñas.</i>								
Nacionales	Graduadas	»	»	»	»	»	»	»
	Unitarias	4	187	4	191	90	4	30
Párvulos	2	137	4	141	»	93	2	30
Patronato	2	159	»	159	2	100	2	30
Voluntarias	2	153	2	155	»	99	2	30
Privadas	1	140	»	140	»	97	1	30
Nohales (mixta)	1	10	»	10	»	6	1	30

MOVIMIENTO CARCELARIO

(VARONES)

	En 29 febrero	Altas.	Suma.	Bajas.	En 31 marzo
Número de reclusos fijos.	14	>	14	>	14
Número de reclusos de tránsito rematados.	>	>	>	>	>
Idem íd. a disposición de las Autoridades.	50	9	59	16	43
Total.	64	9	73	16	57

RECLUSOS FIJOS

CLASIFICACIÓN	Sentenciados a muerte			Arrestos gubernativos			Arresto mayor			Procesados.			Prisión correccional		
	En	Altas.	Bajas.	En	Altas.	Bajas.	En	Altas.	Bajas.	En	Altas.	Bajas.	En	Altas.	Bajas.
Por estado civil.															
Solteros.				2	2	2				26	3	29	5	24	10
Casados.				2	2	2				19	2	21	9	12	4
Viudos.															
Total.				4	4	2	2			45	5	50	14	36	14
Por edades.															
De menos de 9 años a 14.															
De 15 a 17 años.							1	1						3	3
De 18 a 22 íd.				2	2	1				2	1	3	1	2	3
De 23 a 30 íd.				2	2	1				2	3	5	3	2	5
De 31 a 40 íd.										31	1	32	6	26	3
De 41 a 50 íd.										9		9	3	6	
De 51 a 60 íd.										1		1	1		
De más de 60 años.															
Total.				4	4	2	2			45	5	50	14	36	14
Por instrucción elemental.															
Saben leer				4	4	2	2			16	3	19	10	9	
Saben leer y escribir.				4	4	2	2			24	2	26	3	23	14
No saben leer.										5		5	1	4	
Total.				4	4	2	2			45	5	50	14	36	14
Número de veces que han ingresado en la prisión.															
Por primera vez.				4	4	2	2			40	4	44	8	36	12
Por segunda íd.										5	1	6	6	2	2
Por tercera íd.															
Por más de tres veces.															
Total.				4	4	2	2			45	5	50	14	36	14

NOTA. - No se clasifican en este estado los reclusos de tránsito rematados

MOVIMIENTO CARCELARIO

(HEMBRAS)

	En 29 febrero	Altas	Sumas	Bajas	En 31 marzo
Número de reclusas fijas.	>	>	>	>	>
Número de reclusas de tránsito rematadas.	>	>	<	>	>
Idem íd. a disposición de las Autoridades.	4	>	4	>	4
<i>Total</i>	4	>	4	>	4

RECLUSAS FIJAS

CLASIFICACION	Sentenciadas a muerte		Arrestos Gubernativos			Procesadas			Arresto mayor			Prisión correccional							
	En 29 febrero	Altas.	Sumas.	Bajas.	En 31 marzo	En	Altas.	Suma.	Bajas.	En 31 marzo	En	Altas.	Sumas.	Bajas.	En	Altas.	Suma.	Bajas.	
																			En 29 febrero
Por estado civil.																			
Solteras.																			
Casadas.																			
Viudas.	1		1		1														
<i>Total</i>	1		1		1														
Por edades.																			
De menos de 9 a 14 años.																			
De 15 a 17 íd.																			
De 18 a 22 íd.																			
De 23 a 30 íd.																			
De 31 a 40 íd.																			
De 41 a 50 íd.																			
De 51 a 60 íd.																			
De más de 60 años.	1		1		1														
<i>Total</i>	1		1		1														
Por instrucción elemental.																			
Saben leer.																			
Saben leer y escribir.																			
No saben leer.	1		1		1														
<i>Total</i>	1		1		1														
Número de veces que han ingresado en la prisión.																			
Por primera vez.	1		1		1														
Por segunda íd.																			
Por tercera íd.																			
Por más de tres veces.																			
<i>Total</i>	1		1		1														

SERVICIO DE IDENTIFICACION

Número de los reclusos reseñados antropométricamente.	>
Idem de los comprobados (1).	>
Idem de los identificados (2).	>
Idem de los fotografiados.	>

- (1) Individuos que han pasado dos o más veces por el Gabinete antropométrico con el mismo nombre.
 (2) Idem íd. dando nombres distintos.

Cuenca, 27 de marzo 1925. — *El Jefe provincial de Estadística accidental,*
 Antonio Vallejo.

