

LA UNIÓN Y EL FÉNIX ESPAÑOL

COMPANIA DE SEGUROS REUNIDOS



Agencias en todas las provincias de España, Francia y Portugal.

39 años de existencia.

seguros sobre la Vida

Seguros contra Incendios

Subdirectores en Almería:

DON SALVADOR ROMERO Y HERMANO,
Pasado del Príncipe, núm. 10.

Servicios de la Compañía Transatlántica

Líneas de Cuba y Méjico

El día 19 de Noviembre saldrá de Santander, el 20 de Orotuna, el vapor «ALFONSO XII» el 28 de Barcelona y el 30 de Cádiz el vapor «MONSERRAT» directamente para Habana, y Veracruz, admite pasaje y carga para Costafirme y Pacífico con trasbordo en Habana al vapor de la línea de Venezuela Colombia. Combinaciones para el litoral de Cuba é Isla de Santo Domingo.

Línea de New-York, Cuba y Méjico

El 26 saldrá de Barcelona y el 30 de Cádiz el vapor «MONTEVIDEO» directamente para New-York, Habana y Veracruz. Combinación para distintos puntos de los Estados Unidos litorales de Cuba é Isla de Santo Domingo.

Línea de Venezuela-Colombia

El día 11 de Noviembre saldrá de Barcelona, 15 de Cádiz el vapor BUENOS AIRES directamente para Las Palmas, Sta. Cruz de Tenerife, Sta. Cruz de las Palmas, Puerto Rico, Habana, Puerto Limón, Colón, Sabana, Curacao, Puerto Cabello y Guayra, admitiendo pasaje y carga para Veracruz con trasbordo en Habana, combina por el ferrocarril de Panamá con las compañías de navegación del Pacífico para cuyos puertos admite pasaje y carga con billetes y conocimientos directos. Combinación para el litoral de Cuba y Puerto Rico. Se admite pasaje para Puerto Plata, con trasbordo en Puerto Rico, y para Santo Domingo y San Pedro de Macoris con trasbordo en Habana. También carga para Maracaibo, Carupano y Trinidad, con trasbordo en Curacao. Se toma carga para Maracaibo, Oaro, Caripano, Trinidad, Güanta y Cumaná, con trasbordo dicho puerto.

Línea de Filipinas

El día 7 saldrá de Barcelona el vapor ISLA DE LITZON directamente para Port-Said, Suez, Colombo, Singapur y Manila, sirviendo por trasbordo los puertos de la costa oriental de África, de la India, Java Sumatra, China, Japón y Australia.

Línea de Buenos Aires

El día 2 de Noviembre saldrá de Barcelona y el 7 de Cádiz el vapor REINA M. ORISTINA directamente para Santa Cruz de Tenerife, Montevideo y Buenos Aires.

Línea de Canarias

El día 17 de Noviembre saldrá de Barcelona y el 22 de Cádiz el vapor «M. L. VILLAVERDE» directamente para Casablanca, Mazagán, Las Palmas, Santa Cruz de la Palma y Santa Cruz de Tenerife, regresando á Barcelona por Cádiz, Alicante y Valencia.

Línea de Fernando Poo

El día 25 de idem saldrá de Barcelona el 30 de Cádiz el vapor SAN FRANCISCO para Fernando Poo, con escala en Casablanca, Mazagán y otros puertos de la Costa occidental de África y Golfo de Guinea.

Línea de Tánger

Salidas de Cádiz Lunes, Miércoles y Viernes.
Salidas de Tánger: Martes, Jueves y Sábado.
CONSIGNATARIO: **ADALBERTO RUIZ**, Príncipe 65, (frente al teatro Cervantes.)

PIANOS "ORTIZ & CUSSO,"

La primera marca española

La fábrica de mayor producción y exportación que ha logrado reputación universal en lucha ventajosa, con marcas alemanas y francesas en los mercados de América y Oriente.

Ante el sistema de construcción seguido por los fabricantes Ortiz & Cusso, han debido sucumbir todos los sistemas anticuados, especialmente el francés.

VENTA en competencia de condiciones artísticas y de solidez con cuantos pianos españoles y extranjeros se presentan en plaza.

Siete modelos de pianos derechos y de cola, todos á cuerdas cruzadas.

Pedales fuerte, piano, sordina, tonal, según pedido.

Pianos modernistas.—Incorustaciones de marfil y nácar, metales y maderas de colores. Plafones con espejo viselado y pinturas, etc., etc.

Pianos desde CINCO duros mensuales.

Pianos Robert Maurell desde 800 pesetas. Los mejores para estudio

Catálogos gratuitos: Antonio Sanchez Ponzón, pianista del sexteto Sanchez, Mároo, 6, Almería.

Tintorería moderna

DE

José Rodríguez,

Bomero, 2, Almería.

Esta tintorería la mejor de su clase en esta capital, hace desde hoy una gran rebaja en los precios de su acreditado trabajo, y á fin de que el público se comenza de que es una verdad se dá la siguiente nota en tinta negra.

Un matón merino doble 1'25 ytas. id. sencillo 0'75, id. de lana 1'25 una falda lana 1'50. Una capa de caballo ro 3 00 y por este orden cuantos trabajos deseen.

Se hacen cuantos colores se quieran á precios económicos.

Esta casa linda con la antigua panadería de D. Rogelio Castillo, frente á la calle del Rostrico.

Esta casa no trabaja á domicilio ni tiene dependientes ambulantes.

Compañía de los Caminos de Hierro DEL Sur de España.

Horario de la salida de los trenes correos y mixtos.

Línea de Linares á Almería.

TRENES ASCENDENTES

Correo número 2.

Salida de Almería á las 10'30 mañana.

Llegada á Guadix á las 2'16 tarde

Llegada á Moredan y de (empalme) á las 3'17 tarde.

Llegada á Baeza (empalme) á las 7'20 noche.

Mixto núm. 4

Llegada á Moreda (fonda y empalme) á las 12'36 noche.

Llegada á Baeza (empalme) á las 7'25 mañana.

Mercancía número 14.

Lleva viajeros de tercera clase desde Almería á Doña María.

Salida de ésta capital á las 5'45 de la mañana y llega á su destino á las 9'35.

TRENES DESCENDENTES

Correo número 1.

Salida de Baeza (empalme) á las 9 mañana.

Llegada á Moreda (fonda y empalme) á las 1'15 tarde.

Llegada á Guadix á las 2'26 tarde

Llegada á Almería á las 5'40 tarde

Mixto número 3

Salida de Baeza (empalme) á las 9'07 noche.

Llegada á Moreda (empalme y fonda) á las 3'58 noche.

Llegada á Guadix á las 5'35 mañana.

Llegada á Almería á las 10'59.

Mercancía número 13.

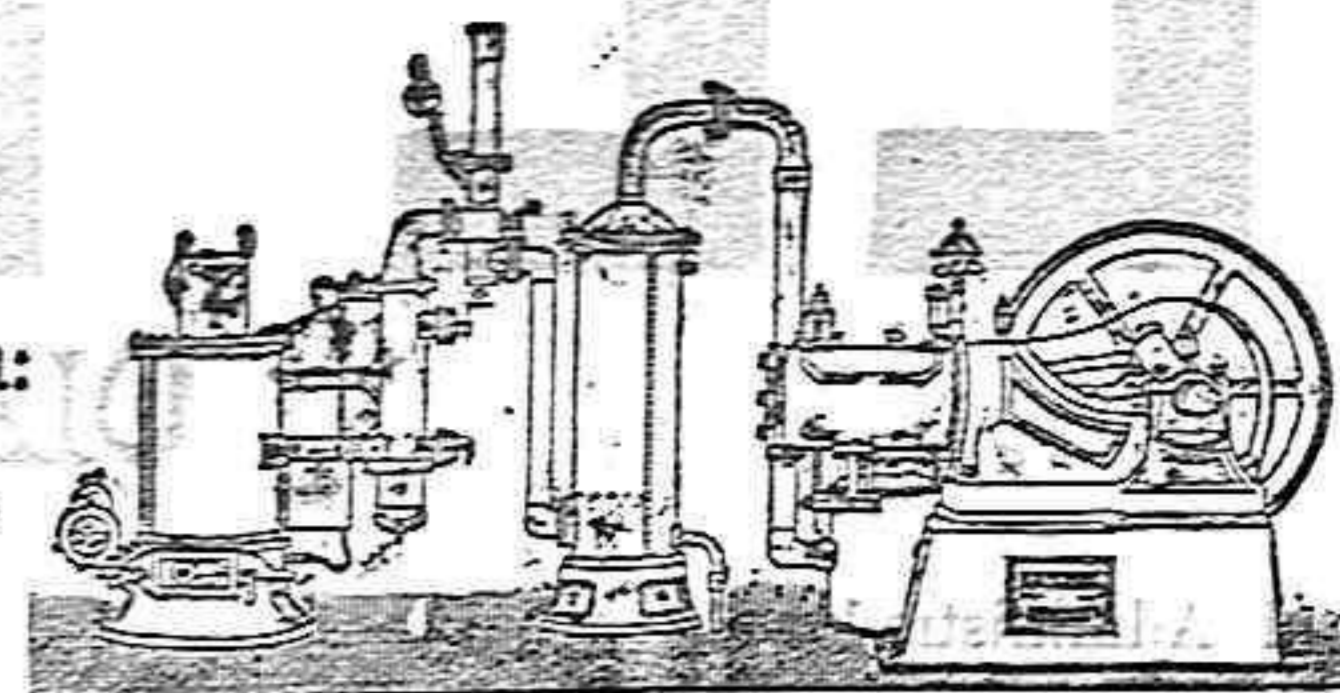
Conduce viajeros de tercera clase desde Doña María á Almería.

Salida de aquella estación á las 17'34 y llega á la de ésta capital á las 20'42.

Nuevo Motor Benz á gas pobre

desde 4 á 150 caballos.—Aplicable á todas las industrias.

Consumo por caballo-hora: 1 á 3 cént.



La fuerza motriz más económica

Referencias de primer orden

Sin caldera ni gasómetro

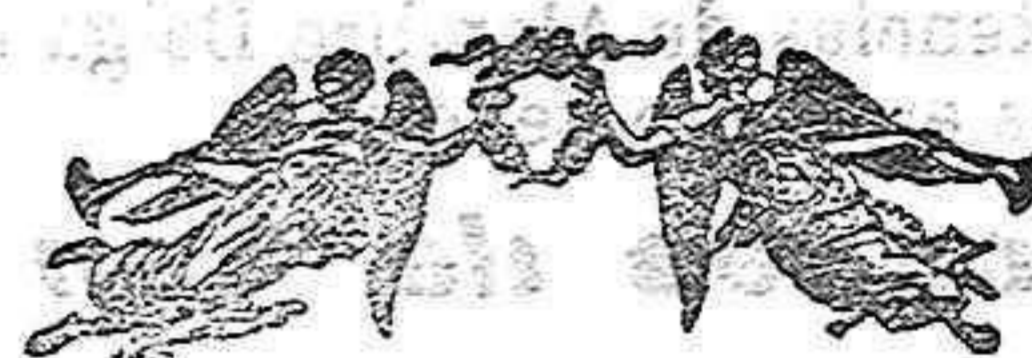
Motores BENZ á gas común, á gasolina y á alcohol.

Motores eléctricos y dinamos.

RICHARD GANS, Princesa 63 Madrid.

Para informes en Almería, Gerónimo Lizo Rodríguez.

L' UNIÓN Compañía francesa de SEGUROS CONTRA INCENDIOS



FUNDADA EN 1828

Establecida en su Palacio: 9 Place Vendôme.

Reconocida legalmente en España.

Total de garantías: ciento diez y nueve millones de ptas
Siniestros pagados desde el origen de la Compañía: doscientos sesenta y seis millones de pesetas.

74 AÑOS DE EXISTENCIA

Subdirector, **D. Juan Gimenez Camacho**, Reina, 11, Almería

PIANOS

Estela & Bernareggi

Esta notabilísima casa considerada por los europeos como el Erard de España, ofrece unas ventajas, con las cuales no es posible competir.

Pianos cuerdas cruzadas primorosamente gravados en oro y mate, sistema Norte Americano. (Tres pedales nikelados) (Gran novedad) Voces deliciosas.

1125 pesetas!

Infinidad de modelos, siempre mejores y más baratos que todos sus similares.

Pianos de Erard, Pleyel, Chascagne, Faeres, etc. Pianos usados desde 400 pesetas á 4 duros mensuales sin anticipo y sin tener que aceptar letras.

Organos de todas clases, afinadores, composturas, música y accesorios.

Nadie que estime sus intereses debe tomar de estos artículos sin ver antes nuestras ventajosas condiciones.

Catálogos gratuitos, **A. Montefo**, Santo Domingo, 11.

SOLUCIÓN BENEDICTO

de glicerofosfato de cal con CREOSOTAL

Preparación la más racional para curar la tuberculosis, bronquitis, catarros crónicos, infecciones gripales, enfermedades consuntivas, inapetencia, debilidad general, postración nerviosa, neurastenia, impotencia, enfermedades mentales, caries, raquitismo, escrofulismo, etc. Frasco 2'50 pesetas. Depósito: Farmacia del doctor Benedicto, San Bernardo, 41, Madrid y principales farmacias.

DEPÓSITOS: En Almería, farmacia de D. Juan Vivas Pérez.— En Berja, A. Espinosa.— En Ovejas de Vera, F. Guevara y N. de Solís.— En Huerca-Overa, G. Jimenez.— En Serón, Luis Sanchez y en Elbaeo, Santander, Gijón y Vigo, la S.E. droguería general.

Tipografía El Regional

En este acreditado Establecimiento Tipográfico se hacen toda clase de trabajos como membretes, tarjetas, sobres, circulares, facturas, memorandums, esquelas mortuorias, recibos, talonarios, láminas y reglamentos de minas y demás impresos, todo con prontitud y esmerada impresión.

