



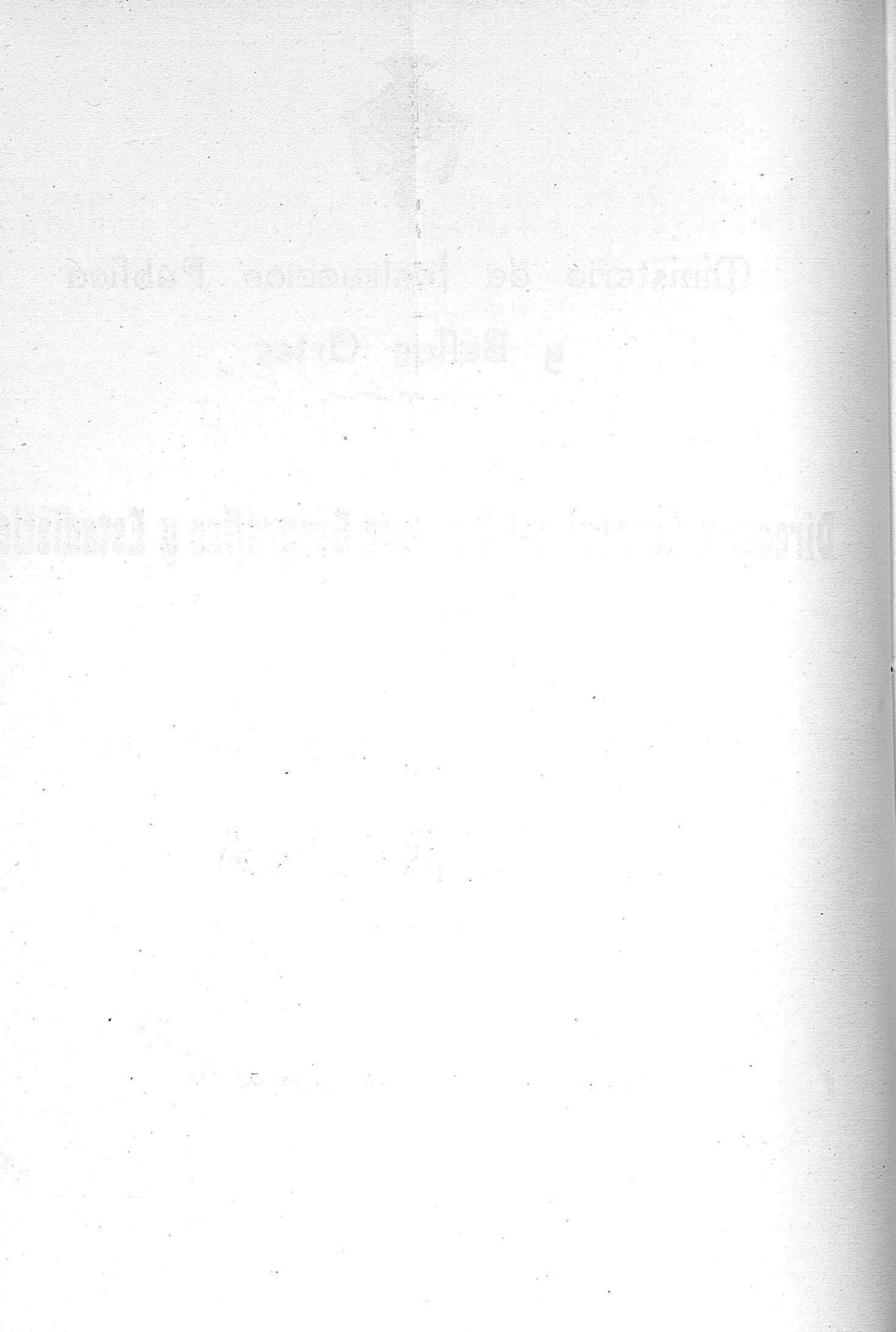
Ministerio de Instrucción Pública  
y Bellas Artes

Dirección General del Instituto Geográfico y Estadístico

BOLETIN DE LA ESTADISTICA MUNICIPAL

DE GERONA

Mes de ENERO de 1915





# Boletín de la Estadística Municipal de GERONA

Año III

Gerona 17 Febrero de 1915

Núm. 17

## Estadística del movimiento natural de la población

Población probable. . . . .	17551	
Núm. de hechos . . . . .	Absoluto. . . . .	Nacimientos . . . . . 32
		Defunciones . . . . . 54
		Matrimonios . . . . . 9
	Por 1000 habi- . . . . .	Natalidad . . . . . 1,82
	tantes . . . . .	Mortalidad . . . . . 3,08
	Nupcialidad . . . . . 0,51	

### NACIMIENTOS

Alumbramientos. . . . .	Sencillos. . . . .	35
	Dobles. . . . .	1
	Triples o mas . . . . .	»
Nacidos vivos. . . . .	Legítimos. . . . .	Varones . . . . . 23
		Hembras . . . . . 5
	Ilegítimos . . . . .	Varones . . . . . 2
		Hembras . . . . . 2
Expósitos . . . . .	Varones. . . . .	»
	Hembras. . . . .	»
TOTAL. . . . .	Varones . . . . .	25
	Hembras. . . . .	7
	Total general. . . . .	32

Nacidos muertos, muertos al nacer o antes de las primeras 24 horas de vida

Legítimos . . . . .	Varones . . . . .	2
	Hembras. . . . .	2
Ilegítimos . . . . .	Varones . . . . .	1
	Hembras. . . . .	»
Expósitos . . . . .	Varones . . . . .	»
	Hembras. . . . .	»
TOTAL. . . . .	Varones . . . . .	3
	Hembras. . . . .	2
	Total general. . . . .	5

### MATRIMONIOS

Total de matrimonios. . . . .	9
Soltero y soltera . . . . .	8
Soltero y viuda. . . . .	»
Viudo y soltera. . . . .	»
Viudo y viuda . . . . .	1

Contrayentes va- rones de edad de . . . . .	menos de 20 años. . . . .	»
	20 á 25 . . . . .	3
	26 á 30 . . . . .	4
	31 á 35 . . . . .	1
	36 á 40 . . . . .	»
	41 á 50 . . . . .	»
	51 á 60 . . . . .	»
	más de 60 . . . . .	1
	No consta . . . . .	»

Contrayentes hembras de edad de . . . . .	menos de 20 años. . . . .	1
	20 á 25 . . . . .	5
	26 á 30 . . . . .	1
	31 á 35 . . . . .	1
	36 á 40 . . . . .	»
	41 á 50 . . . . .	»
	51 á 60 . . . . .	»
	mas de 60 . . . . .	1
No consta . . . . .	»	

Matrimonios en- tre. . . . .	Tio y sobrina o sobrino y tía . . . . .	»
	Primos hermanos. . . . .	»
Matrimonios que legitimaron hijos. . . . .		»
Número de hijos legitimados . . . . .		»

### DEFUNCIONES

Total de. . . . .	Defunciones . . . . .	54
	Varones. . . . .	38
	Hembras. . . . .	16
Varones. . . . .	Solteros. . . . .	12
	Casados. . . . .	6
	Viudos . . . . .	20
	No consta . . . . .	»
Hembras. . . . .	Solteras. . . . .	8
	Casadas. . . . .	3
	Viudas . . . . .	5
	No consta . . . . .	»
Fallecidos meno- res de 5 años . . . . .	Legítimos . . . . .	Varones . . . . . 6
		Hembras. . . . . 2
	Ilegítimos . . . . .	Varones . . . . . »
		Hembras. . . . . 2

### FALLECIDOS EN ESTABLECIMIENTOS BENÉFICOS

En hospitales y casas de salud. . . . .	Menores de 5 años. . . . .	Varones . . . . . »
		Hembras . . . . . 2
	De 5 años en adelante . . . . .	Varones . . . . . 12
		Hembras. . . . . 7
En otros estable- cimientos bené- ficos . . . . .	Menores de 5 años. . . . .	Varones . . . . . »
		Hembras. . . . . »
	De 5 años en adelante . . . . .	Varones . . . . . 6
		Hembras. . . . . »

### FALLECIDOS EN ESTABLECIMIENTOS PENITENCIARIOS

Varones . . . . .	»
Hembras . . . . .	»



## Estadística de las defunciones clasificadas por la profesión y la edad de los fallecidos

PROFESIONES	E D A D E S																TOTAL			
	De menos de 9 años		De 10 á 14		De 15 á 19		De 20 á 29		De 30 á 39		De 40 á 49		De 50 á 59		De 60 y de más		No consta		TOTAL	TOTAL
	V.	H.	V.	H.	V.	H.	V.	H.	V.	H.	V.	H.	V.	H.	V.	H.	V.	H.		
I Explotación del suelo . . . . .	»	»	»	»	»	»	»	»	»	»	»	»	1	»	6	»	»	»	7	»
II Extracción de materias minerales . . . . .	»	»	»	»	»	»	»	»	»	»	»	»	»	»	1	»	»	»	1	»
III Industria . . . . .																				
IV Transportes . . . . .																				
V Comercio . . . . .																				
VI Fuerza pública . . . . .																				
VII Administración pública . . . . .																				
VIII Profesiones liberales . . . . .	»	»	»	»	»	»	»	»	»	»	»	»	»	»	1	»	»	»	»	1
IX Personas que viven principalmente de sus rentas . . . . .	»	»	»	»	»	»	»	»	»	»	»	»	»	»	2	»	»	»	2	»
X Trabajo doméstico . . . . .	»	»	»	»	»	1	»	1	»	»	»	»	»	»	2	»	»	»	»	4
XI Designaciones generales sin indicación de una profesión determinada . . . . .	»	»	»	»	»	»	»	1	»	1	»	3	»	6	»	»	»	»	11	»
XII Improductivos. — Profesión desconocida . . . . .	6	4	2	»	»	1	2	»	1	»	»	»	»	8	4	»	»	17	11	
TOTALES . . . . .	6	4	2	»	»	1	1	3	1	1	1	»	4	»	23	7	»	»	38	16

## Estadística de Suicidios

Durante el mes de enero del corriente año, no ha ocurrido suicidio alguno en esta capital.

## Estadística meteorológica

DIAS	Presión atmosférica media á 0 grados	TEMPERATURA A LA SOMBRA			Humedad relativa media en centésimas	VIENTO			Lluvia o nieve en milímetros	OBSERVACIONES ESPECIALES
		Máxima	Mínima	Media		Dirección		Recorrido en kilómetros		
						8 horas	16 horas			
1	745,04	13,2	3,0	8,1	72,36	S.	S.	365	8,8	
2	742,57	14,4	3,4	8,9	60,44	NE.	SO.	453	»	
3	735,07	15,2	7,0	11,1	69,98	SO.	S.	472	»	
4	742,08	13,2	2,0	7,6	66,28	E.	SO.	224	1,0	
5	753,96	11,6	4,6	8,1	64,09	SO.	SO.	197	»	
6	760,25	15,0	1,6	8,3	78,26	SO.	S.	169	»	
7	757,15	15,0	0,2	7,6	80,10	SO.	S.	127	»	
8	755,45	11,0	5,2	8,1	83,18	NE.	S.	125	»	
9	747,15	10,0	6,6	8,3	85,95	NE.	S.	127	10,2	
10	754,61	12,8	0,5	6,6	70,54	NE.	SE.	79	0,0	
11	754,87	12,2	2,4	7,3	76,05	E.	SE.	27	»	
12	753,16	11,0	5,0	8,0	70,21	S.	NE.	113	»	
13	759,21	11,2	4,6	7,9	84,48	NE.	NE.	26	»	
14	759,40	19,0	2,8	10,4	80,82	SE.	SO.	15	»	
15	758,04	19,0	1,6	10,3	72,95	SE.	S.	16	»	
16	754,22	16,4	5,6	11,0	82,56	SO.	NE.	112	»	
17	753,77	10,0	6,0	8,0	78,27	SO.	S.	10	»	
18	757,16	8,0	2,0	5,0	51,00	NE.	N.	109	»	
19	758,69	6,4	4,2	5,3	31,27	N.	N.	527	»	
20	758,43	10,0	4,2	7,1	49,67	N.	N.	664	»	
21	746,02	5,8	-1,6	2,1	78,41	NE.	S.	260	»	
22	733,33	11,0	1,0	6,0	53,29	NE.	NO.	190	0,0	
23	732,23	9,2	1,8	5,5	67,68	NE.	SO.	181	»	
24	736,53	8,0	4,0	6,0	71,49	NE.	E.	150	»	
25	740,48	11,0	-0,2	5,4	80,00	E.	E.	136	»	
26	741,62	11,6	-1,4	5,1	75,03	NE.	E.	34	»	
27	732,90	6,0	-2,0	2,0	83,59	NE.	NE.	38	»	
28	735,57	6,8	1,0	3,9	89,04	SE.	NE.	167	3,4	
29	740,22	5,0	-6,2	-0,6	78,40	SO.	SO.	181	11,2	
30	747,08	9,8	-10,2	-0,2	61,12	SO.	S.	13	»	
31	752,30	7,4	-7,0	-0,2	62,74	S.	S.	18	»	

### Resumen correspondiente al expresado mes

ESTACIÓN DE GERONA .

Longitud geográfica al E. de Madrid 6° - 31' - 15"  
 Latitud N. 41° - 59' - 15"  
 Altitud en metros 95,385

Presión atmosférica á 0°			Temperatura a la sombra			Humedad relativa media	Vientos		Lluvia o nieve — Total en milímetros
MÁXIMA	MÍNIMA	MEDIA	MÁXIMA	MÍNIMA	MEDIA		Recorrido total en km.	Velocidad media	
760,58	731,60	748,59	19,0	-10,20	6,40	71,26	5.324	171	11,2

## Estadística del consumo

### BROMATOLOGÍA. — Servicios prestados en el Matadero

CARNES	Bueyes y Vacas	Kilos	Terneras	Kilos	Lanares	Kilos	Cerde	Kilos	Cabrío	Kilos
Reses sacrificadas en el Matadero . . .	131	24.282	40	3 982	1.500	10.430	395	40.170	103	481

### Artículos introducidos

Los datos de esta Estadística no pueden consignarse por no existir en esta capital fiscalización para la introducción de especies de consumos, por estar en la misma suprimido el impuesto en virtud de la Ley de 12 de Junio de 1911.

### Precio que obtuvieron los principales artículos de consumo en el citado mes

ARTICULOS DE CONSUMO	UNIDAD	PRECIO				ARTÍCULOS DE CONSUMO	UNIDAD	PRECIO				
		Máximo		Mínimo				Máximo		Mínimo		
		Ptas.	Cts.	Ptas.	Cts.			Ptas.	Cts.	Ptas.	Cts.	
Pan común de trigo. . . . .	Kilogr.	»	50	»	45	Huevos. . . . .	Docena	1	95	1	50	
Idem de cebada. . . . .	id.	»	»	»	»	Azúcar. . . . .	Kilogr.	1	»	»	95	
Idem de centeno. . . . .	id.	»	»	»	»	Café. . . . .	id.	6	»	5	90	
Idem de maíz. . . . .	id.	»	»	»	»	Vino común. . . . .	Litro	»	40	»	30	
Carnes ordi- narias de ganado . . . . .	Vacuno. . . . .	id.	2	40	1	75	Aceite común. . . . .	id.	1	30	1	10
	Lanar. . . . .	id.	2	50	2	»	Leche. . . . .	id.	»	40	»	30
	De cerda (fresca). . . . .	id.	2	50	2	»	Leña. . . . .	100 klgr.	3	20	3	»
Tocino. . . . .	id.	2	»	1	90	Combustibles } Carbón vegetal. . . . .	Kilogr.	»	15	»	10	
Bacalao. . . . .	id.	1	75	1	50	Combustibles } Idem mineral. . . . .	id.	»	07	»	07	
Sardina salada. . . . .	el 100	2	50	2	50	Combustibles } Idem Cok. . . . .	id.	»	07	»	07	
Pesca fresca ordinaria. . . . .	kilogr.	1	50	1	50	Combustibles } Paja. . . . .	100 klgr.	7	50	7	»	
Arroz. . . . .	id.	»	70	»	60	Combustibles } Petróleo. . . . .	Litro	»	80	»	80	
Garbanzos. . . . .	id.	1	75	»	75	Fluido eléctrico (5 bujías al mes). . . . .		1	84	1	84	
Patatas. . . . .	id.	»	18	»	15	Gas (metro cúbico). . . . .		»	37	»	37	
Judías. . . . .	id.	»	70	»	50	Alquiler, Para la clase obrera anual de las viviendas. . . . .		260	»	60	»	
								450	»	220	»	

### Tipo corriente de Jornales

CLASES	HOMBRES				MUJERES				NIÑOS				
	Máximo		Mínimo		Máximo		Mínimo		Máximo		Mínimo		
	Pesetas	Cts.	Pesetas	Cts.	Pesetas	Cts.	Pesetas	Cts.	Ptas.	Cts.	Ptas.	Cts.	
Obreros fa- briles e in- dustriales. }	Mineros. . . . .									1	»	»	25
	Metalúrgicos. . . . .	4	50	2	50	»	»	»	»	1	50	»	25
	Otras clases. . . . .	4	50	2	50	»	»	»	»	1	»	»	25
	Herreros. . . . .	3	50	2	50	»	»	»	»	1	»	»	25
	Albañiles. . . . .	4	50	3	50	»	»	»	»	2	»	»	50
Obreros de oficios di- versos. . . . .	Carpinteros. . . . .	4	50	3	»	»	»	»	»	1	50	»	25
	Canteros. . . . .	4	»	3	»	»	»	»	»	1	»	»	25
	Pintores. . . . .	4	»	3	»	»	»	»	»	1	»	»	25
	Zapateros. . . . .	4	»	3	»	2	»	1	»	1	50	»	25
	Sastres. . . . .	5	»	2	50	2	»	1	»	1	»	»	25
	Costureras y modistas. . . . .	»	»	»	»	2	»	1	»	»	50	»	25
	Otras clases. . . . .	5	»	2	»	2	»	»	50	1	50	»	25
Jornaleros agrícolas (braceros). . . . .	3	»	2	»	1	50	1	»	1	»	»	50	

## Estadística de la Higiene

### Análisis de las Aguas potables

CIFRA MEDIA DE VARIAS DETERMINACIONES

CLASES O NOMBRES DE LOS VIAJES	MILIGRAMOS POR LITRO						Bacterias por centímetro cúbico		Contami- nación expresada por la existencia de bacterias de origen intestinal
	Residuo fijo á 110 grados en		Materia orgánica total representada en oxígeno		Reacciones directas del nitrógeno		Máxima	Mínima	
	Disolución	Suspensión	Líquido ácido	Líquido alcalino	Amoniacal	Nitroso			
Agua potable por corriente subterránea. . . . .	0,286	0	0,006	0	0	0	253	215	—

## Análisis de sustancias alimenticias

CIFRA TOTAL DE ANÁLISIS PRACTICADOS

MUESTRAS DE	Buenas	Alteradas	Adulteradas	
			Peligrosas	No peligrosas
Leche . . . . .	18	»	»	3
Vinos . . . . .	6	»	»	1
Aguardientes y licores . . . . .				
Aceites . . . . .				
Vinagres . . . . .				
Chocolates . . . . .				
Cafés . . . . .				
Harina . . . . .				
Pan . . . . .				
Sal de cocina . . . . .				
Jarabes y bebidas refrescantes . . . . .				
Azafrán . . . . .				
Pimentón . . . . .				
Especies . . . . .				
Conservas vegetales . . . . .				
Carnes en conserva . . . . .				
Idem frescas . . . . .				
Embutidos . . . . .				
Pescado . . . . .				

### Inspección veterinaria

EN LOS MATADEROS

Reses reconocidas y sacrificadas . . . . .	}	Bovinas . . . . .	171
		Lanares . . . . .	1500
		De cerda . . . . .	431
		Cabrias . . . . .	103
Idem bovinas reconocidas y desechadas . . . . .	}	Por falta de nutrición . . . . .	1
		Por padecer glosopeda . . . . .	»
Idem idem inutilizadas . . . . .		Por tuberculosis . . . . .	2
Idem lanares id. . . . .	}	Por asfixia . . . . .	»
		Por derrame biliar . . . . .	»
		Por padecer viruela . . . . .	»
Idem de cerda id. . . . .	}	Por padecer cisticercosis . . . . .	»
		Por triquinosis . . . . .	»
		Por tuberculosis . . . . .	»
		Por mal rojo . . . . .	1

CARNES Y VÍSCERAS INUTILIZADAS

Niñatos . . . . .	núm. 1	Hígados . . . . .	núm. 4
Pulmones . . . . .	» 2	Carne . . . . .	kilos 4

## INUTILIZACIONES EN LOS MERCADOS, TIENDAS, PUESTOS, ETC.,

		Inutilizados
Terneritas . . . . .		
Corderos . . . . .		
Cabritos . . . . .		
Conejos . . . . .		4
Aves . . . . .		2
Jamon . . . . .	kilogramos	
Embutidos . . . . .	id.	
Carne . . . . .	id.	
Tocins . . . . .	id.	
Pescados . . . . .	id.	27
Bacalao . . . . .	id.	
Leche . . . . .	Litros	10
Despojos . . . . .		
Frutas . . . . .	kilógramos	28
Cerdos . . . . .		
Idem lechales . . . . .		
Riñones . . . . .		
Ubres . . . . .		
Mariscos . . . . .	kilógramos	
Huevos . . . . .	docenas	3

### Establecimientos denunciados

NÚM.		NÚM.
Carnicerías . . . . .	»	Cabrerías . . . . .
Casquerías . . . . .	»	Cervecerías . . . . .
Tiendas de comestibles . . . . .	»	Pastelerías y confiterías . . . . .
Tahonas . . . . .	»	Tabernas y almacenes . . . . .
Chocolaterías . . . . .	»	de vinos . . . . .
Cafés . . . . .	»	Fruterías . . . . .
Casas de comidas . . . . .	»	Varios . . . . .
Vaquerías . . . . .	»	

### Desinfección

	NÚM.
Total de desinfecciones practicadas . . . . .	27
Ropas de todas clases esterilizadas . . . . .	»
Desinfecciones practicadas a petición de las Autoridades facultativas o debidas a la iniciativa del Laboratorio . . . . .	»
Idem idem a petición de los particulares . . . . .	»

### Vacunaciones

PRACTICADAS POR	VIRUELA		Difteria	Rabia	Tifus
	Vacuna-ción	Revacuna-ción			
Institutos del Estado . . . . .					
Institutos municipales . . . . .					
Casas de Socorro . . . . .					
Establecimientos particulares . . . . .					

## Estadística de las Casas de Socorro

Número de Distritos para el servicio médico en que se halla dividida la ciudad . . . . .	4
Idem de Casas de Socorro . . . . .	1

SERVICIOS PRESTADOS DURANTE EL MES

Enfermos asistidos a domicilio . . . . .	35	Revacunaciones . . . . .	»
Idem en consulta general . . . . .	28	Reconocimientos de enagenados . . . . .	»
Accidentes socorridos . . . . .	4	Idem de cadáveres . . . . .	»
Partos y abortos asistidos . . . . .	»	Asistencia a incendios . . . . .	»
Vacunaciones . . . . .	»		



## Estadística de la Instrucción primaria

ESCUELAS	NÚMERO DE								
	Escuelas	ALUMNOS MATRICULADOS					Asistencia media	Pro-fesores	Horas semanales de estudio
		En fin de Dbre. 1914	Altas	Sumas	Bajas	En fin de Enero 1915			
<b>De Niños</b>									
Nacionales . . . . .	1	180	5	185	5	180	167	4	33
} Grds. prácticas									
} Unitarias . . . . .	2	337	6	343	»	343	287	2	33
De adultos (clases) . . . . .	7	249	8	257	43	214	163	8	9
Patronato . . . . .									
Voluntarias . . . . .									
Privadas . . . . .	3	429	22	451	7	444	384	14	43
<b>De Niñas</b>									
Nacionales . . . . .	3	347	16	363	2	361	267	3	33
} Graduadas . . . . .									
} Unitarias . . . . .	2	190	3	193	7	186	131	2	33
} Párvulos . . . . .									
Patronato . . . . .									
Voluntarias . . . . .									
Privadas . . . . .	8	740	26	766	5	761	626	25	35

## Movimiento económico

### ALTERACIONES Y CARGAS EN LA PROPIEDAD INMUEBLE

Durante el expresado mes se han inscrito en el Registro de la propiedad un contrato de compra-venta y ninguno de préstamo hipotecario sobre fincas situadas en el término municipal de esta ciudad, resultando los siguientes datos:

	RÚSTICAS	URBANAS
Número de las fincas vendidas . . . . .	»	1
Superficie total de las mismas . . . . .	» Áreas	109,0072 Mts. cuadrados
Importe total de las mismas . . . . .	» Pesetas	330 Pesetas
Número de las fincas hipotecadas . . . . .	»	»
Superficie total de las mismas . . . . .	» Áreas	» Metros cuadrados
Total cantidad prestada . . . . .	» Pesetas	» Pesetas
Idem idem garantida . . . . .	» Idem	» Idem
Interés medio de los préstamos . . . . .	» Idem %	» Idem %

## Estadística de las Cajas de Ahorro

### Número y clase de los imponentes que han ingresado, han cesado y existen en el mes

Interés pagado a los imponentes	
Número de imponentes nuevos . . . . .	70
Idem por continuación . . . . .	424
Total de imponentes . . . . .	494
Importe en pesetas . . . . .	155.212,43
Número de pagos por saldo . . . . .	46
Idem a cuenta . . . . .	230
Total de pagos . . . . .	276
Importe en pesetas . . . . .	79.256,25

	Han ingresado	Han cesado	Existen
Menores 14 años . . . . .	2	2	187
} Varones . . . . .			
} Hembras . . . . .	2	1	154
Dedicadas a las labores de su casa . . . . .	12	3	160
} Solteras . . . . .			
} Casadas . . . . .	2	2	174
} Viudas . . . . .	4	2	120
Sirvientes . . . . .	»	1	4
} Varones . . . . .			
} Hembras . . . . .	12	2	186
Jornaleros y artesanos . . . . .	21	5	483
Empleados . . . . .	»	2	90
Militares graduados . . . . .	»	»	19
Idem no graduados . . . . .	»	»	25
Abogados . . . . .	»	1	23
Médicos y cirujanos . . . . .	»	»	27
Otras varias clases . . . . .	11	6	640
Entidades . . . . .	2	»	26
De las Cajas adheridas . . . . .	2	19	360

Clasificación por cantidades de las imposiciones verificadas durante el mes	
De 1 á 25 pesetas . . . . .	159
De 26 á 75 » . . . . .	107
De 76 á 250 » . . . . .	107
De 251 á 500 » . . . . .	44
De 501 á 1.000 » . . . . .	41
De 1.001 en adelante . . . . .	36

# Estadística de los accidentes del trabajo

NÚMERO DE HECHOS 2

Antecedentes y clasificación de las víctimas	Var.	Hem.	TOTAL	Antecedentes y clasificación de las víctimas	Var.	Hem.	TOTAL
Por su sexo. . . . .	2	»	2	<b>Por la industria</b>			
<b>Por su estado civil</b>				<b>a que el trabajo del obrero pertenecía</b>			
Solteros . . . . .	1	»	1	Servicios generales del Estado, Di-			
Casados . . . . .	1	»	1	putaciones o Municipios. . . . .			
Viudos. . . . .				Metalurgia. . . . .			
No consta . . . . .				Trabajo del hierro y demás metales.			
<b>Por su naturaleza</b>				Trabajos en piedra . . . . .			
De la capital . . . . .				Herreros y cerrajeros . . . . .			
De la provincia. { De los demás Ayunta- mientos. . . . .	2	»	2	Albañiles. . . . .			
De las demás provincias . . . . .				Carpinteros. . . . .			
Del extranjero. . . . .				Industrias eléctricas. . . . .			
No consta . . . . .				Idem de la alimentación. . . . .			
<b>Por su edad</b>				Idem de la madera. . . . .	1	»	1
Menores de 14 años. . . . .				Idem de transportes. . . . .			
De 14 à 15 años . . . . .				Idem varias. . . . .			
De 16 à 17 id. . . . .	1	»	1	Transportes, Por ferrocarril. . . . .	1	»	1
De 18 à 40 id. . . . .				Otras clases de transporte			
De 41 à 60 id. . . . .	1	»	1	Trabajo doméstico . . . . .			
Más de 60 id. . . . .				Jornaleros, braceros, peones, etc., o			
No consta . . . . .				individuos sin indicación de una			
<b>Por el salario</b>				profesión determinada . . . . .			
<b>o computación a metálico que tuvieron</b>				No consta la profesión . . . . .			
Menos de 1 peseta . . . . .				<b>ACCIDENTES Y SUS CONSECUENCIAS</b>			
De 1,50 à 1,99 pesetas . . . . .				<b>Por la causa productora</b>			
De 2 à 2,49 id. . . . .				Máquinas-herramientas. . . . .			
De 2,50 a 2,99 id. . . . .	1	»	1	Herramientas de mano. . . . .	1	»	1
De 3 à 3,49 id. . . . .	1	»	1	Carga y descarga . . . . .			
De 3,50 à 3,99 id. . . . .				Caída de objetos. . . . .			
De 4 à 4,99 id. . . . .				Caída del obrero. . . . .			
De 5 à 5,90 id. . . . .				Conducción de carruajes por la vía			
No consta . . . . .				ordinaria. . . . .			
<b>Por los días de la semana</b>				Maniobras ferroviarias . . . . .	1	»	1
Lunes. . . . .				Materias incandescentes, corrosivas			
Martes. . . . .				y explosivas (quemaduras) . . . . .			
Miércoles . . . . .	1	»	1	Causas varias . . . . .			
Jueves. . . . .	1	»	1	Idem desconocidas. . . . .			
Viernes. . . . .				<b>Calificación y lugar de las lesiones</b>			
Sábado. . . . .				Leves . . . . .			
Domingo . . . . .				Cabeza. . . . .			
<b>Por la hora en que ocurrieron</b>				Tronco. . . . .			
<b>En las seis primeras horas del día</b>				Miembros superiores . . . . .	2	»	2
A las siete. . . . .				Idem inferiores. . . . .			
A las ocho . . . . .				Lugar desconocido. . . . .			
A las nueve. . . . .				Generales . . . . .			
A las diez . . . . .				Cabeza. . . . .			
A las catorce . . . . .	1	»	1	Tronco. . . . .			
A las diez y siete . . . . .	1	»	1	Miembros superiores . . . . .			
A las diez y ocho . . . . .				Idem inferiores . . . . .			
De las diez y nueve. . . . .				Lugar desconocido . . . . .			
No consta . . . . .				Generales . . . . .			
<b>Por las horas de jornada</b>				Cabeza. . . . .			
Menos de ocho horas . . . . .				Tronco. . . . .			
Ocho horas. . . . .				Miembros superiores . . . . .			
Nueve id. . . . .				Idem inferiores . . . . .			
Diez id. . . . .				Lugar desconocido . . . . .			
Once id. . . . .	2	»	2	Generales . . . . .			
Mas de once . . . . .				Cabeza. . . . .			
Jornada variable. . . . .				Tronco. . . . .			
No consta . . . . .				Miembros superiores . . . . .			
				Idem inferiores . . . . .			
				Lugar desconocido. . . . .			
				Generales. . . . .			
				Mortales . . . . .			
				Desconocidas . . . . .			
				<b>Calificación de la inutilidad</b>			
				Temporal . . . . .	2	»	2
				Absoluta. . . . .			
				Parcial . . . . .			
				Desconocida. . . . .			

NOTA.—En este mes se pagó por una compañía de seguros y por inutilidad temporal, una indemnización de menos de 25 pesetas.

## Estadística de los accidentes en general

### NÚMERO DE HECHOS 4

	VÍCTIMAS										VÍCTIMAS								
	Muertos			Lesionados			Total general				Muertos			Lesionados			Total general		
	V.	H.	Total	V.	H.	Total	V.	H.	Total		V.	H.	Total	V.	H.	Total	V.	H.	Total
<b>TOTALES.</b>	»	»	»	3	1	4	3	1	4										
<b>Edades</b>																			
Hasta 5 años.																			
De 6 à 10 id.																			
De 11 à 15 id.	»	»	»	1	1	2	1	1	2										
De 21 a 25 id.																			
De 26 à 30 id.	»	»	»	1	»	1	1	»	1										
De 31 à 35 id.	»	»	»	1	»	1	1	»	1										
De 36 à 40 id.																			
De 46 à 50 id.																			
De 51 à 55 id.																			
<b>Estado civil</b>																			
Solteros.	»	»	»	2	1	3	2	1	3										
Casados.	»	»	»	1	»	1	1	»	1										
Viudos.																			
<b>Lugares</b>																			
Establecimientos públicos																			
Fábricas y talleres.	»	»	»	1	»	1	1	»	1										
Estación ferrocarril (dependencias y talleres).																			
Obras en construcción.																			
Casas particulares.	»	»	»	1	1	2	1	1	2										
En la vía pública.	»	»	»	1	»	1	1	»	1										
<b>Profesiones</b>																			
Albañiles.																			
Carpinteros.	»	»	»	1	»	1	1	»	1										
Canteros.																			
Ferrovianos.																			
Electricistas.																			
Cocheros.																			
Otros conductores.																			
Propietarios.																			
Comerciantes.																			
Industriales.																			
Jornaleros.																			
Otras profesiones.																			
Sin profesión.																			
No consta.	»	»	»	2	1	3	2	1	3										
<b>Causas</b>																			
Caída de vehículo o caballo.																			
Idem de andamios.																			
Por el tren.																			
Máquinas y herramientas.																			
Animales.	»	»	»	1	»	1	1	»	1										
Otras causas.	»	»	»	2	1	3	2	1	3										
No consta.																			

## Estadística de incendios

NÚMERO DE			VALOR DE LAS PÉRDIDAS DE.		CANTIDADES ASEGURADAS
Incendios	Víctimas	Perjudicados	Perjudicados	Material de bomberos	

### Valor de las pérdidas

CLASIFICACIÓN	Menos de 1000 pts.	De 1.001 à 5.000	De 5.001 à 20.000	De 20.001 à 50.000	De 50.001 à 100.000	De 100.001 à 200.000	De más de 200.000
	<b>Lugares</b>						
Establecimientos públicos.							
Casas de comercio.							
En despoblado.							
Depósitos de carbón y madera.							
Otros lugares.							
<b>Objetos quemados</b>							
Casas.							
Fábricas.							
Mercancías.							
Productos agrícolas.							
Otros objetos.							
<b>Causas</b>							
Intencionadamente.							
Por accidente.							
No consta.							

# Estadística de la Policía

## SERVICIOS DE POLICÍA

DELITOS	NÚMERO DE				COMETIDOS EN DIAS DE					
	Delitos consumados	Frnstrados y tentativas	AUTORES		TRABAJO		FIESTA		Vispera de fiesta	
			Varones	Hembras	Dia	Noche	Dia	Noche	Dia	Noche
<b>Contra las personas</b>										
Homicidio . . . . .										
Infanticidio . . . . .	1	»	1	»	1	»	»	»	»	»
Lesiones . . . . .										
Abortos provocados . . . . .										
Otros delitos . . . . .										
<b>Contra la propiedad</b>										
Robo . . . . .	3	»	2	»	»	1	1	1	»	»
Hurto . . . . .										
Estafas y otros engaños . . . . .	2	»	2	»	2	»	»	»	»	»
Otros delitos . . . . .										
<b>Contra la honestidad</b>										
Adulterio . . . . .										
Violación . . . . .										
Estupro y corrupción de menores . . . . .										
Abusos deshonestos . . . . .	1	»	1	»	1	»	»	»	»	»
Escándalo público . . . . .										
Rapto . . . . .										
<b>Falsedades</b>										
Falsificación de moneda . . . . .										
Idem de billetes del Banco . . . . .										
Otras falsificaciones . . . . .										
<b>Juegos y rifas</b>										
Juegos prohibidos . . . . .										
Rifas no autorizadas . . . . .										
<b>Contra el ordes público</b>										
Rebelión . . . . .										
Sedición . . . . .										
Atentados, resistencia y desobediencia . . . . .										
Desacatos . . . . .										
Desórdenes públicos . . . . .										
<b>Contra la libertad y seguridad</b>										
Detenciones ilegales . . . . .										
Sustracción de menores . . . . .										
Abandono de niños . . . . .										
Allanamiento de morada . . . . .										
Amenazas y coacciones . . . . .										



## Estadística del movimiento carcelario

### VARONES

	En fin de Diciembre.	Altas	Suma	Bajas	En fin de Enero
Número de reclusos fijos. . . . .	41	16	57	15	42
Idem idem de tránsito rematados. . . . .					
Idem idem a disposición de las Autoridades . . . . .					
<b>TOTAL.</b>	41	16	57	15	42

CLASIFICACIÓN	RECLUSOS FIJOS																												
	Sentenciados a muerte				Arrestos gubernativos				Arrestos municipales				Procesados				Arresto mayor				Prisión correccional								
	En	Altas.	Suma.	Bajas.	En	En fin de Dbre.	Altas.	Suma.	Bajas.	En	En fin de Enero	En	Altas.	Suma.	Bajas.	En	En fin de Dbre.	Altas.	Suma.	Bajas.	En	En fin de Enero							
<b>Por estado civil</b>																													
Solteros. . . . .					»	7	7	6	1						14	4	18	6	12						6	»	6	»	6
Casados. . . . .					1	1	2	1	1						14	3	17	2	15						3	1	4	»	4
Viudos. . . . .					»	»	»	»	»						1	»	1	»	1						2	»	2	»	2
<b>TOTAL.</b>					1	8	9	7	2						29	7	36	8	28						11	1	12	»	12
<b>Por edades</b>																													
De menos de 10 años. . . . .																													
De 10 a 15 años. . . . .					»	2	2	2	»						1	»	1	»	1						1	»	1	»	1
De 16 a 20 id. . . . .					»	5	5	4	1						10	2	12	1	11						5	»	5	»	5
De 21 a 30 id. . . . .					»	1	1	»	1						11	3	14	6	8						2	1	3	»	3
De 31 a 40 id. . . . .					1	»	1	1	»						7	2	9	1	8						2	»	2	»	2
De 41 a 50 id. . . . .					»	»	»	»	»						»	»	»	»	»						1	»	1	»	1
De 51 a 60 id. . . . .					»	»	»	»	»						»	»	»	»	»						»	»	»	»	»
De más de 60 años . . . . .					»	»	»	»	»						»	»	»	»	»						»	»	»	»	»
<b>TOTAL</b>					1	8	9	7	2						29	7	36	8	28						11	1	12	»	12
<b>Por instrucción elemental</b>																													
Saben leer. . . . .					1	7	8	6	2						26	3	29	5	24						9	»	9	»	9
Saben leer y escribir. . . . .					»	1	1	1	»						3	4	7	3	4						2	1	3	»	3
No saben leer. . . . .					—	—	—	—	—						—	—	—	—	—						—	—	—	—	—
<b>TOTAL.</b>					1	8	9	7	2						29	7	36	8	28						11	1	12	»	12
<b>Número de veces que han ingresado en la prisión</b>																													
Por primera vez. . . . .					1	5	6	5	1						26	6	32	7	25						10	1	11	»	11
Por segunda id. . . . .					»	2	2	1	1						3	1	4	1	3						1	»	1	»	1
Por tercera id. . . . .					»	1	1	»	»						»	»	»	»	»						»	»	»	»	»
Por más de tres veces. . . . .					»	»	»	»	»						»	»	»	»	»						»	»	»	»	»
<b>TOTAL</b>					1	8	9	7	2						20	7	36	8	28						11	1	12	»	12

## HEMBRAS

	En fin de Diciembre.	Altas	Suma	Bajas	En fin de Enero
Número de reclusas fijas. . . . .	4	»	4	»	4
Idem idem de tránsito rematadas. . . . .					
Idem idem a disposición de las Auctoridades . . . . .					
<b>TOTAL.</b> . . . .	4	»	4	»	4

CLASIFICACIÓN	RECLUSAS FIJAS																															
	Sentenciadas a muerte					Arresfos gubernativos				Arrestos municipales				Procesadas				Arresto mayor				Prisión correccional										
	En	Altas.	Suma.	Bajas.	En	En	Altas.	Suma.	Bajas.	En	En	Altas.	Suma.	Bajas.	En	En fin de Dbre.	Altas.	Suma.	Bajas.	En fin de Enero	En	Altas.	Suma.	Bajas.	En	En	Altas.	Suma.	Bajas.	En		
<b>Por estado civil</b>																																
Solteras. . . . .																1	»	1	»	1												
Casadas. . . . .																2	»	2	»	2												
Viudas. . . . .																1	»	1	»	1												
<b>TOTAL.</b> . . . .																4	»	4	»	4												
<b>Por edades</b>																																
De menos de 10 años. . . . .																																
De 10 á 15 años. . . . .																																
De 16 á 20 id. . . . .																																
De 21 á 30 id. . . . .																2	»	2	»	2												
De 31 á 40 id. . . . .																2	»	2	»	2												
De 41 á 50 id. . . . .																																
De 51 á 60 id. . . . .																																
De mas de 60 años . . . . .																																
<b>TOTAL.</b> . . . .																4	»	4	»	4												
<b>Por instrucción elemental</b>																																
Saben leer . . . . .																																
Saben leer y escribir. . . . .																																
No saben leer . . . . .																4	»	4	»	4												
<b>TOTAL.</b> . . . .																4	»	4	»	4												
<b>Número de veces que han ingresado en la cárcel</b>																																
Por primera vez. . . . .																3	»	3	»	3												
Por segunda id. . . . .																1	»	1	»	1												
Por tercera id. . . . .																																
Por más de tres veces. . . . .																																
<b>TOTAL.</b> . . . .																4	»	4	»	4												

### Servicio de identificación

Número de los reclusos reseñados dactilográficamente. . . . .	14
Idem de los reseñados en épocas anteriores. . . . .	»
Idem de los no identificados por conducción . . . . .	»
Idem de los fotografiados . . . . .	»

Gerona 17 de Febrero de 1915

*El Jefe de Estadística,*

*Esteban Morales*



