

EPTIMO año de publicación no interrumpida

# Espectáculos de Madrid

REVISTA DIARIA

GUIA DE LA CAPITAL  
= NOVELAS = PASATIEMPOS  
= CRÓNICAS DE TEATROS  
= TOROS =

CINES  
VARIETÉS  
Y  
SPORT.

SECCIONES  
CONDE DE ROMANONES  
BO. Y CONCEPCION JERONIMA

Reparto Gratis

- DIRECCIÓN -  
2 - CONDE DE ROMANONES, 2



## UNIÓN MUSICAL ESPAÑOLA

Carrera de San Jerónimo, 30 (edificio propiedad) y Preciados, 5.

Autopianos, Piano, Armoniums, Instrumentos accesorios, Rollos  
Diana, Música Española, y Extranjera. AUTOPIANOS DE ALQUILER

Casa la más surtida y más borata de España.

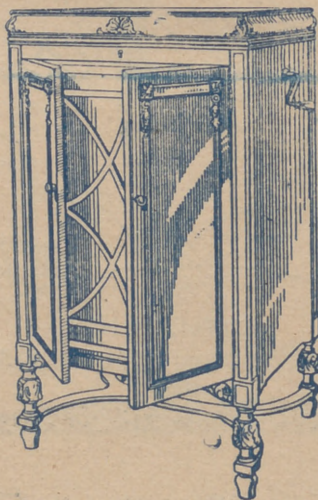
Parce Durán



# LA MARAVILLA DEL SIGLO



¿Ha oído Ud. la Nueva Gramola con Cámara Acústica «Reenfrante»? En caso negativo, hágalo en seguida. Acuda sin pérdida de tiempo a un agente nuestro y pida una audición musical con este nuevo instrumento. Al escuchar las primeras notas sentirá usted la sensación de que los artistas se hallan en su presencia. Su ánimo quedará cautivado ante esta nueva maravilla y radiante de placer, deseará Ud. adquirir este prodigioso aparato que reproduce todos los sonidos musicales con una precisión verdadera admirable. Una sola audición le convencerá.



## La Voz de su Amo

COMPañÍA DEL GRAMÓFONO, S. A. E.  
Avenida Pí y Margall, 1.—MADRID

Fábrica  
Urgel N.º 234  
BARCELONA





**Distribución de nuestras tiradas**

Todos los días, de doce y media a dos en los Casinos de Madrid, Bellas Artes, Gran Peña; en los Hoteles Palace, París, Inglés, Reina Victoria, Regina y Príncipe de Asturias. De cuatro a cinco de la tarde, en los siguientes Cafés y de esta forma: *Martes, Fieles y Sábados*, Cafés Oriental, Lisboa, Puerto Rico, Universal y Colonial; *Miércoles, Viernes y Domingos*, Lion d'Or, Maison Dorée, Café-Bar La Montaña, Savoia y Norte.— Diariamente se reparte en los Bares, Villa-Rosa, Plaza de Santa Ana, 17, «Madrid» Sevilla», Echegaray, 21 y en la Peluquería de Moda, Prado, 7.—Lo que avisamos a los Sres. anunciantes para que lo compruebe

Para toda clase de anuncios y propagandas diríjense a la Dirección

**2, Conde de Romanones, 2**

(Esquina a Concepción Jerónima)

**Horario de trenes.**

Compañía del Norte	Salida de Madrid	Llegada a Madrid
Expreso Hendaya (vía Avila).....	21,30	22,30
Expreso Galicia (vía Avila).....	19,20	9,40
Rápido Hendaya (vía Avila).....	20	21
Sudexpreso Francia (vía Avila)...	22	9,15
Rápido Asturias-Santander.....	9	22,15
Correo Santander (vía Avila).....	19,30	8,15
Correo Galicia (vía Avila).....	19,45	7,45
Correo Hendaya (vía Avila).....	22,45	6
Mixto Madrid-Irún.....	6	19,40
Mixto Galicia (vía Segovia).....	10,25	14,50
Mensajerías Segovia.....	20	15,45
Tranvía Avila.....	7,45	17,10
Tranvía Segovia.....	8-18	11,10-20,25
Tranvía Escorial-Cercedilla.....	14,10	18
Tranvía Pozuelo.....	21	22
Tranvía Pozuelo.....	16,35	18,45
Tranvía Escorial (domingos).....	10,08	19,55
Tranvía Escorial.....	19,20	8,48
<b>Madrid-Cáceres-Portugal.</b>		
Ráp Lisboa.....	23,28	8,26
Corr. Lisboa.....	20,25	9,05
Mix. Salamanca-Cáceres.....	8,45	19,50
Mix. Talavera.....	14	16

Sigue en la 4.ª plana.

**Clemente y García**

**Liquidación forzosa por derribo de la finca.**

**Precios increíbles.**

**34, MAYOR, 34**

**TELEFONO 10.251**



**NO TIENE SUCURSALES**



**Madrid-Zaragoza-Alicante**

	Salida de Madrid	Llegada a Madrid
Exp. Barcelona.....	20,15	9
Exp. Alicante-Valencia-Cartagena.	9	10,40
Exp. Andalucía.....	9,50	20,25
Expreso Sevilla.....	10,55	21,05
Expreso Zaragoza y Barcelona...	9,45	21,55
Expreso Málaga-Algeciras (alterno)	21,35	9,10
Correo-expreso Valencia.....	22,10	8
Exp. Andalucía-Cádiz (alterno)...	22,40	8,45
Correo-expreso Alicante.....	23	7,30
Correo-Expreso Aranjuez-Toledo.	9,10	20,25
Omnibus Zaragoza.....	19	10,25
Omnibus Zaragoza-Barcelona.....	7,20	19,55
Correo Zaragoza y Barcelona.....	21,40	8
Correo-expreso Cartagena.....	21,45	8,30
Expreso Badajoz, lunes miér. vier.	8,45	20,45
Id. regreso, martes, jueves, sáb...	8,45	20,45
Expreso Toledo (por Aranjuez)...	9,10	20
Correo Andalucía.....	23,25	7
Omnibus Cuenca-Alicante-Valencia-Cartagena y Córdoba.....	7	11,20
Mensajerías Valencia-Alicante y Tarancón.....	11,10	18,45
Omnibus Toledo.....	7,45	14,35
Omnibus Sigüenza.....	13,30	14,15
Omnibus Guadalajara.....	10,10	17,15
— —.....	17	17,35
— —.....	20,35	8,45
Tranvía Getafe (Badajoz).....	6,20	7,45

**CONFITERIA, PASTELERIA, FIAMBRES**  
**=|| N I Z A ||=**  
 Especialidades y creaciones para el te y postres.  
 Se sirven **LUNCHS**  
 Argensola, 20 y Orellana, 16  
 Teléfono 33253

**LA CORUÑA**  
**MARTIN NAVAZO**

*Vinos - Restaurant - Cervezas - Licores de todas las marcas - Mariscos del día - Aperitivos y bocadillos - La peña más clásica.*  
 4, ALCALÁ 4

**Fotografía Laurgraff**

Montera, 42, planta baja  
 Sucursal en Preciados, 16, planta baja  
 Magníficas postales desde tres pias., kilométricos, pasaportes y carnets entregados en el acto.  
 SE HACEN AMPLIACIONES

**Tarifa general de la Compañía del Metropolitano Alfonso XIII**

ESTACIONES	Tetuán	Alrededor	Alcázar	Ros Kasas	Iglesia	Chamberí	Bilbao	Tribunal	Gran Vía	P. del Sol	Progreso	A. Martín	Alcázar	M. Pelayo	P. Valdelella	M. Beceira	Goya	Retiro	Banco España	Sevilla	Isabel II	Santo Domingo	Noviciado	San Bernardo	Quevedo	E. del Norte
Tetuán.....	0	10	10	10	10	10	10	10	10	10	10	10	10	10	10	10	10	10	10	10	10	10	10	10	10	10
Alrededor.....	10	0	10	10	10	10	10	10	10	10	10	10	10	10	10	10	10	10	10	10	10	10	10	10	10	10
Alcázar.....	10	10	0	10	10	10	10	10	10	10	10	10	10	10	10	10	10	10	10	10	10	10	10	10	10	10
Ros Kasas.....	10	10	10	0	10	10	10	10	10	10	10	10	10	10	10	10	10	10	10	10	10	10	10	10	10	10
Iglesia.....	10	10	10	10	0	10	10	10	10	10	10	10	10	10	10	10	10	10	10	10	10	10	10	10	10	10
Chamberí.....	10	10	10	10	10	0	10	10	10	10	10	10	10	10	10	10	10	10	10	10	10	10	10	10	10	10
Bilbao.....	10	10	10	10	10	10	0	10	10	10	10	10	10	10	10	10	10	10	10	10	10	10	10	10	10	10
Tribunal.....	10	10	10	10	10	10	10	0	10	10	10	10	10	10	10	10	10	10	10	10	10	10	10	10	10	10
Gran Vía.....	10	10	10	10	10	10	10	10	0	10	10	10	10	10	10	10	10	10	10	10	10	10	10	10	10	10
P. del Sol.....	10	10	10	10	10	10	10	10	10	0	10	10	10	10	10	10	10	10	10	10	10	10	10	10	10	10
Progreso.....	10	10	10	10	10	10	10	10	10	10	0	10	10	10	10	10	10	10	10	10	10	10	10	10	10	10
A. Martín.....	10	10	10	10	10	10	10	10	10	10	10	0	10	10	10	10	10	10	10	10	10	10	10	10	10	10
Alcázar.....	10	10	10	10	10	10	10	10	10	10	10	10	0	10	10	10	10	10	10	10	10	10	10	10	10	10
M. Pelayo.....	10	10	10	10	10	10	10	10	10	10	10	10	10	0	10	10	10	10	10	10	10	10	10	10	10	10
P. Valdelella.....	10	10	10	10	10	10	10	10	10	10	10	10	10	10	0	10	10	10	10	10	10	10	10	10	10	10
M. Beceira.....	10	10	10	10	10	10	10	10	10	10	10	10	10	10	10	0	10	10	10	10	10	10	10	10	10	10
Goya.....	10	10	10	10	10	10	10	10	10	10	10	10	10	10	10	10	0	10	10	10	10	10	10	10	10	10
Retiro.....	10	10	10	10	10	10	10	10	10	10	10	10	10	10	10	10	10	0	10	10	10	10	10	10	10	10
Banco España.....	10	10	10	10	10	10	10	10	10	10	10	10	10	10	10	10	10	10	0	10	10	10	10	10	10	10
Sevilla.....	10	10	10	10	10	10	10	10	10	10	10	10	10	10	10	10	10	10	10	0	10	10	10	10	10	10
Isabel II.....	10	10	10	10	10	10	10	10	10	10	10	10	10	10	10	10	10	10	10	10	0	10	10	10	10	10
Santo Domingo.....	10	10	10	10	10	10	10	10	10	10	10	10	10	10	10	10	10	10	10	10	10	0	10	10	10	10
Noviciado.....	10	10	10	10	10	10	10	10	10	10	10	10	10	10	10	10	10	10	10	10	10	10	0	10	10	10
San Bernardo.....	10	10	10	10	10	10	10	10	10	10	10	10	10	10	10	10	10	10	10	10	10	10	10	0	10	10
Quevedo.....	10	10	10	10	10	10	10	10	10	10	10	10	10	10	10	10	10	10	10	10	10	10	10	10	0	10
E. del Norte.....	10	10	10	10	10	10	10	10	10	10	10	10	10	10	10	10	10	10	10	10	10	10	10	10	10	0



# Tarifas de Correos

PUNTO DE DESTINO	CARTAS		Tarjetas postales		Sobres mensajeros y obiliter asegurados		Derecho de certificado
	Tipo de peso	Francia	Sen-cillas	Tipo de peso	Francia	Cualquier peso	Cts.
Interior de las poblaciones, Península, Islas Baleares, Canarias, posesiones españolas del Norte de Africa y Andorra...	20	15	15	20	15	30 (h)	30 (h)
Portugal, Gibraltar, Filipinas y America...	25	25	15	25	25	30 (h)	30 (h)
Pernambuco, Annobon, Corisico y demás posesiones del Golfo de Guinea...	25	25	15	25	25	30	30
Oficinas españolas en Marruecos y Tànger...	20	30	15	20	30	30	30
Todos los demás países...	30	20 (a)	15	30	20	30	40
	20	40	25	30	20	40	40

(a) Los primeros 20 gramos son 40 céntimos, y cada 20 gramos que exceda de los 20 primeros, 30 céntimos.—(h) Por excepción es de 6 céntimos solamente el importe del certificado para los impresos que contienen libros, sin que haya derecho a indemnización en caso de extravío.

## Madrid.-Sus hoteles y sus precios.

NOMBRES	PRECIO EN EPOCA NORMAL				Servidumbre	
	Pensión completa por día habitación.		Comidas.			Baño.
	Mín.	Máx.	Desayuno	Almuerzo		
Grand Hotel...	20	32	2,50	7	2	16
Hotel Alfonso XIII...	20	45	1,50	8	2	15
Hotel Americano...	12,50	30	1,50	6	2	12,50
Hotel Central...	10,50	15	1	5	2	10
Hotel Continental...	10	15	1	6	2	10
Hotel Inglés, S. A. ...	12	25	2	8	2	15
Hotel Oriente...	20	32	1	6	2	10
Hotel Roma...	25	52	2,50	8	1,50	15
Palace Hotel...	42,50		2,50	10	20	

Evitará Ud. los destrozos ocasionados en las paredes por los clavos y escarpas usando los tacos

Central: FERNANFLOR, 4.—Madrid.  
Depósito: ALCALA, 99.—Madrid.

## PLANTAS Y FLORES NATURALES PEDRO LAPÉGUE

Proveedor de los principales Teatros y Hoteles  
Construcción de jardines, ramos, corbeilles y coronas  
Ventura de la Vega, 3 Teléfono, 12.237  
(Entrada por Carrera San Jerónimo) MADRID

## VILLA-ROSA RESTAURANT

El mejor y más típico en su género y el preferido por la buena Sociedad.  
SERVICIO PERMANENTE.—PLATO DEL DIA  
SERVICIO A LA CARTA  
Visite usted VILLA-ROSA  
Plaza del Príncipe Alfonso, 17.—Tel.º 12.270

## FÁBRICA Y ALMACÉN

de pianos, órganos y armoniums  
**Ricardo Rodríguez**

VENTAS AL CONTADO Y A PLAZOS

Despacho: Ventura de la Vega, 3  
Talleres: Pizarro 19 (Palacio de Cheste)  
Teléfono 12.344

### Ministerios

Presidencia, Paseo de la Castellana, 3, Teléfono 30.165.—Estado, Plaza de la Provincia, 3, Teléfono 16.547.—Fomento, Paseo de Atocha, 1 y 3, Teléfono 10.062.—Gobernación, Puerta del Sol, 7 y Correo, 1, Teléf. 53.039.—Gracia y Justicia, San Bernardo, 47, Teléf. 14.833.—Guerra, Alcalá, 47; Prim, 10 y 12 y Barquillo 10, Teléf. 12.608.—Hacienda, Alcalá, 11 y Aduana, 10, Teléf. 11.397.—Instrucción Pública y Bellas Artes, Paseo de Atocha, 1 y 3, Teléf. 10.402.—Marina, Plaza de los Ministerios, 7 y Bailén, 5, Teléf. 13.296.—Trabajo, Comercio e Industria, Marqués de la Ensenada, 8.

### Juzgados Municipales.

Chamberí, Fuencarral, 91.—Palacio, Tutor, 20.—Inclusa, Estudios, 3.—Latina, Carrera de San Francisco, 8.—Hospicio, Barco, 26.—Buenavista, Belén, 2.—Centro, Santa Catalina, 1.—Congreso, León, 40 y 42.—Hospital, Magdalena, 22.—Universidad, Madera, 11.

Dirección General de Seguridad, Víctor Hugo número 10.

Servicio de Incendios: Imperial, 10.



# ARMENGOL

**Acreditada y antigua Lanería y Colchonería.**  
*Grandes existencias en lanas y telas adamascadas y listadas,  
 para todas clases de colchones. Duvets, plumas, mira-  
 guanos, borras, zaleas, etcétera etcetera.!*

**Barquillo, 30.-Tel. 34.272**

## SUCEDIDO

Llegó un francés a Madrid con ánimo de hacer suerte, presumiendo de estar muy fuerte

(fuerte en el idioma del Cid.

Cosidas en el chaleco nueve o diez cartas traía, y una entre ellas decía: «Para el ministro Pacheco.»

Preguntó lleno de afán sus señas en el hotel, y a caza salióle de él con calañés gabán: mas ya en la calle notó que, sin duda con la prisa; en el cajón de la mesa ja carta se le quedó.

—Vaya dijo para sí, pues de mañana no pasa: hoy preguntaré en la casa si es cierto que vive allí.

Pacheco ¡no se me olvida pero ¿es Pacheco o Pachaco no ¡Chapaco! no: Chapaco! ¿será Capacho? por vial

Y así andando y discutiendo cruzó sin rumbo y sin norte varias calles de la corte a su Manuel acudiendo.

(continuará)

## Reina Victoria

Compañía Díaz Artigas.

A las 6,15

VIDAS CRUZADAS

A las 10,30

¡Airévele Susana

## TEATRO ESPAÑOL

A las 6,30 La tizona.

A las 10,30 Reinar después de morir

## COMEDIA

6 y 10,30 El tejedor de Cantarranas.

## FONTALBA

A las 6,30 y 10,30

Salvadora

## Martin

A las 5 Los Verderones.

A las 6,30 y

10,45 La Melitona y Los verderones.

CHAMPAGNE  
 "BENZET"



## Torcuato

(continúa)

y de este a la cómoda de...  
 diciendo: «¡Me han enviado...  
 nenado!... ¡doña Ramona...  
 el plato las natillas!... ¡U...  
 da la facultad!... ¡La p...  
 Borgia disfrazada!...

El ama, los huéspedes...  
 mos tras de Torcuato...  
 hacerle sudar, pero pare...  
 ñia de acróbatas en el...  
 Por fin lo cazamos...  
 en la cama, le dimos una de...

## Infanta Isabel

6,30

10,30

El Alfiler

# ALBERTO

Pulseras de pedi-  
 da especialidad.



Ultimas  
 creaciones

**7, Carretas, 7**



EL MEJOR REGALO  
 SERA SIN DUDA, UN OBJETO DE LA  
 ANTIGUA CERAMICA

**NIVEIRO**

DE TALAVERA

UNICA SUCURSAL EN MADRID  
 CALLE DE RECOLETOS 2, DUP

¡NO COMPRAR SIN VISITAR ESTA CASA!

CC-DEMI-9EC.  
 UNX-EXTRA-9EC.



**ARROYO**  
 29 de  
 1929 2 075

o sensible

continúa)  
 todo a un taburete,  
 enviado! me han enve-  
 monado el cardenillo en  
 ... ¡Udico!... ¡Dos! ¡To-  
 a patas una Lucrecia de  
 ...  
 despedidos criados andába-  
 cuato rruando sujetarle y  
 pare que tenía una compa-  
 n el co.  
 nos una manta, lo metimos  
 os una de té, y a los cin-  
 (continuará)

**JAI-ALAI**

(Calle de Alfonso XI)

Dos grandes partidos por  
 amados pelotaris.

**Price**

Empresa y Dirección M. Sanchez Rexach  
 A las 10,30  
 Formidable función de Circo.  
 El espectáculo más interesan-  
 te y mejor de Europa

**Fuencarral**

Funciones a las 5,45 y a las 10,15.  
 (Véanse carteleras).

**Teatro Cómico**

A las 6,30 El sofá, la radio, el pe-  
 que y la hija de Palomeque.  
 A las 10,30 Seis pesetas.

**Centro**

A las 6,30 y 10,30 Maldita sea mi cara

**Eslava**

A las 6,30 y 10,30 Canción del Rihin

**Zarzuela**

Compañía Africa  
 A las 6 El entierro de la sar-  
 dina y el Niño me retira.  
 A las 10,30 Los borrachos  
 y El niño me retira,

**INFANTA BEATRIZ**

A las 6,15 Ecos de sociedad  
 A las 10,15 Ecos de sociedad

**LARA**

A las 6,15 y 10,15 Para tíves  
 el mundo.

**Pavón**

A las 6,30 y 10,30  
 LA COPLA ANDALUZA

¡ Exito cumbre  
 Por los famosos cantadores  
 Guerrita y Pena (hijo)

"LE CISNE"



Número, 44.708

**FABRICA DE IMPERMEABLES**

Impermeables de señora y caballero 35  
 pesetas.—Trinchera tres telas, 60 pesetas  
 Capitas para niños, desde 7,50 pesetas.

**FELIX RIESCO**

Plaza del Progreso, 3.- Madrid  
 TELEFONO 73.866



**LÍNEAS DE TRANVIAS**

1	Sol-Salamanca.....	0,15
2	Sol-Arguelles.....	0,15
3	Salamanca-Sol, 0,15.-Sol-Óvulo	0,10
4	Sol-Venias, 0,20.-Sol-Pardinas.	0,15
	Servicio especial Plaza de Toros,	
	Cda. de Nilos, 0,30.-Toros.....	0,50
5	Sol-Pardinas.....	0,15
6	Goya-Sol, 0,16.-Sol-Arguelles.....	0,15
7	Sol-Hipódromo.....	0,15
8	Bombilla-Sol, 0,30.-Sol-Hpme.....	0,15
9	Sol-Bombilla, 0,30.-Sol-Norte.....	0,20
10	Sol-Estación del Norte.....	0,20
11	Arguelles-Bilbao-Retiro.....	0,15
12	Sol-Arguelles (Rosales).....	0,15
13	Antón Martín-Sol, 0,10.-Sol-Óvulo	0,10
14	P. Vilis-Sol, 0,25.-Sol-Quevedo	0,10
15	P. Vallecas-Sol, 0,25.-Sol-Cham-	
	berí-Olavide.....	0,10
16	Sol Pírico, 0,25.-Sol-A. Martín.....	0,10
17	C. Caminos-Sol, 0,10.-Sol-Pgs.....	0,05
18	Obelisco-Sol, 0,10.-Sol-S. Fco.....	0,05
19	C. Caminos.-P. Alonso Martínez	0,10
20	C. Caminos-Red de San Luis.....	0,10
21	Pozas-Sol, 0,15.-Sol-Embajada.....	0,15
22	Sol-Fuentequilla.....	0,10
23	P. Myr.-Crb. Bajo, 0,30.-C. Alto	0,10
24	Sol-Especial P. de Toros, Cda. de	
	Nilos, 0,30.-Cda. de Toros.....	0,50
25	Plaza Mayor-Leganes.....	0,50
26	Cibeles-Puerta de Toledo.....	0,15
27	Pozas-Sol, 0,15.-Sol-Delicias.....	0,15
28	Red de San Luis-Sol-Prosperidad.....	0,20
29	Puente Vallecas-Antón Martín.....	0,20
30	Hipódromo-Chamartín la Rossa.....	0,15
31	Sol-Diego de Leon (por S.....)	0,15
32	Santo Domingo-Estación Norte.....	0,15
33	Santo Domingo-Pozas.....	0,15
34	Plaza Mayor-Puerta del Angel.....	0,10
35	C. Caminos-Glorieta de Bilbao.....	0,10
36	C. Caminos-Glorieta de Bilbao.....	0,10
37	Cibeles-Puente de la Princesa.....	0,15
38	Cibeles-Goya (final).....	0,15
39	Pozas-Plaza S. Cruz (P. V. R.).....	0,15
40	Prosperidad-P. A. Martínez.....	0,15
41	S. Domingo-Pozas, 0,15.-Pozas-	
	E. Agric. 0,10.-E. Agric.....	0,20
	Puerta de Hierro.....	0,20
42	Cibeles-Hipódromo.....	0,15
43	Cibes.-Pías, 0,10.-Pías.-Vias.....	0,10
44	Cibeles-Plaza Manuel Becerra.....	0,15
45	Prosperidad-Serrano.....	0,10
46	Plaza Mayor-Fuentequilla.....	0,05
47	Plaza Mayor-Mataderos.....	0,20
48	Quevedo-Cibeles-P. Atocha.....	0,15
49	Glorieta Bilbao-Colón-Goya.....	0,15
50	Glorieta Ruiz Jiménez-G. Gzde.....	0,15



Esmaltes finos artísticos. Esmaltes traslucidos. Sortijas de indios patentadas. Condecoraciones civiles y militares. Escudos Heráldicos. Cartelas en oro y plata para homenajes.

**ATOCHA. 5 MADRID**  
Teléfono, 17.525

**Relojería y platería**  
**Bisutería fina**  
**CARLOS PERLA**  
Objetos para regalos, Relojes s desde 7 pesetas.  
**4, Carretas, 4**

**Guía del forastero**  
Algunos museos que merecen visitarse

- Arqueológico Nacional.** Serrano, 13: De diez a cuatro diario; festivos, de diez a una.
- Armería Real.** De diez a una, diario, una peseta; jueves, gratis, de dos a tres.
- Arte Moderno,** Paseo de Recoletos, 20: De ocho a una, diario, una peseta; jueves y domingos, gratis.
- Artillería,** Méndez Núñez: De ocho y media a doce y media, diario, 0,25 pesetas; martes y sábados, gratis.
- Caballerizas Reales,** Bailén, 8: De dos a cinco, diario, una a seis personas dos pesetas; lunes, gratis.
- Museo Romántico,** San Mateo, 13: De once a cuatro, entrada gratis.
- Nacional de Ciencias Naturales,** Castellana (Hipódromo): De nueve a doce, diario, y de nueve a doce y media, festivos.
- Nacional del Prado,** Paseo del Prado, 9: De diez a cuatro, diario, y de diez o dos, festivos; Domingos y jueves gratis.
- Naval,** P. Ministerios 7: De diez a una, diario.

**LÍNEAS PRINCIPALES DE TURISMO**

Madrid a Barcelona.—Expreso con butacas: Salida, 8,15 noche; llegada, 9,35 mañana. Expreso con restaurante y camas: Salida 9,30 no-

**Sastrería Galindo**  
CORTE REGIO  
TRAJES ULTIMA MODA - GABANES  
TRINCHERAS - GABARDINAS  
(Se admiten géneros para su confección)  
Concepción Jerónima, 8 - Teléfono 72746



Teléfono, 74.918

**TARIFA DE PRECIOS**

Línea.....	0,05
» mínimum.....	1,50
Directo recuadrado.....	0,05
» mínimum.....	2,40
» siluetado.....	0,06
» mínimum.....	2,90
Tricolor de línea.....	0,15
» » mínimum hasta 100 cm.....	19,90
» directo.....	0,35
» » mínimum hasta 100 cm.....	55,00

Se hacen toda clase de trabajos en cinc, bronce y sobre. Dibujos artísticos y comerciales  
**GRANDES DESCUENTOS EN LAS FACTURAS MENSUALES**



che; llegada, 10,15 mañana. Expreso diurno con restaurante: Salida, 9,45 mañana; llegada, 11,15 noche.

Madrid a Hendaya.—Expreso con restaurante y camas: Salida, a las 10 noche; llegada, 10,10 mañana. Expreso con primera y tercera: Salida, 8,30 noche; llegada, 12 mañana.

Madrid a Sevilla.—Expreso con butacas y tercera: Salida, 9,35 noche; llegada 10,55 mañana. Expreso con butaca, restaurante y camas: Salida, 10,40 noche; llegada, 9,25 mañana. Expreso diurno con restaurante: Salida, 9,50 mañana; llegada, 9 noche.

Madrid a el Escorial y Avila.—Rápido diurno a Hendaya, con butacas y segunda: Salida 10 mañana; llegada a el Escorial, 11 mañana; a Avila 12,15 tarde. Regreso en el descendente: Salida de Avila, 6,47 tarde; de el Escorial, 8,6 tarde; llegada a Madrid, 9 noche.

(Hay trenes omnibus de ida y venida en el mismo día y otro especial los domi gos).

CARRETERAS

Carreteras en perfecto estado para el automovilismo.

Madrid-Sevilla (por Córdoba), 542 kilómetros  
Madrid Sevilla (por Extremadura), 545 kilómetros.

Madrid Irún (por Aranda), 488 kilómetros.  
Madrid Irun (por Valladolid), 558 kilómetros.  
Madrid-Barcelona, 628 kilómetros.  
Madrid-Toledo, 70 kilómetros.  
Madrid-Escorial, 49 kilómetros.

Tarifa para el servicio de Automóviles

Al servicio público, clasificados por su categoría de fuerza y distinguidos por franjas en los colores azul, naranja y verde:

FRANJA NARANJA

Los 800 primeros metros..... 0,60  
Por cada 200 metros más..... 0,10 y 0,20  
Por cada hora que el coche esté parado en fracciones de 0,10 y 0,20. 4,00

FRANJA VERDE

Los 800 primeros metros..... 0,40  
Por cada 200 metros más..... 0,10  
Por cada hora que el coche esté parado en fracciones de 0,10 ..... 3,00

PAPELERIA DE MODA



Un momentoll

Tome las señas de esta Casa, compre en ella una vez, y será la Papeleria donde se surta siempre.

No lo olvide!!

Palacio de la estilográfica

5, PRECIADOS, 5

MADRID



Casa Adoración

ULTIMAS NOVEDADES DE PARIS

Sombreros para señoras y niñas.

4, CALLE DEL PRADO, 4  
TELEFONO 14226

PAVÓN CAFE BAR

EL MEJOR CAFÉ  
SERVICIO ESMERADO  
-: Precios corrientes :-

C. L. A. S. S. A. (LINEAS AEREAS SUBVENCIONADAS)

SERVICIOS DIARIOS

Madrid-Sevilla, por 100 pts. Madrid-Barcelona, por 125 pts.

SERVICIO ALTERNO

Madrid-Biarritz, por 125 pesetas.

En trimotores de seis toneladas

DESPACHOS DE BILLETES: Madrid: Alcalá, 7 Teléfono 52-922 Sevilla: Reina Mercedes, 1 Teléf. 21760 Barcelona: Fontanella, Teléf. 20780 Biarritz: 18, Av. de la Marne Teléf. 1479



# Servicio de Correos

## Central de Correos (Plaza de Castelar)

### ESTAFETAS URBANAS

Núm. 1 Jorge Juan, 20 y 22.—2 General Zabala, 14 (Prospe-  
ridad).—3 Santa Engracia, 155.—4 Florida, 7.—5 Carrera de  
San Francisco, 17.—6 General Orúa, 8.—7 Santa Isabel, (es-  
quina a Brumen). 8 Ronda Conde Duque, 11.—9 Hermosil-  
la, 89.—10 Fuecarral, 138. 11 Paseo de Extremadura, 23.  
12 Carretas, 10.—13 Lozano, 14 (Guindalera).—14 Montalbán,  
1 (Central).

### SERVICIO DE TRANVIAS

Sitios de recogida: Estación del Norte.—Atocha (puerta y  
glorieta) —Plaza de Castelar.—Puerta del Sol (frente a Go-  
bernación y esquina a Carretas).—Nicolás María Rieero (es-  
quina a San Jerónimo).—Plaza de la Independencia.—Claudio  
Coello (esquina a Alcalá).—Red de San Luis.—Prince-  
sa (craze con Marqués de Urquillo).—Plaza Mayor.—Cuatro  
Caminos y Ventas del Espíritu Santo Horas:—de 8 a 12 y  
media mañana y de u a 8 y media tarde.

### ESTACIÓN DEL NORTE

Horas de recogida: De las 16 a las 21.50

Cartas.—Cinco minutos antes de la salida de los trenes.  
Impresos.—Desde las 16 hasta las 18.

Certificados y Valores.—Correo de Galicia, hasta las  
16.40.—Correo de Santander, 17.—Correo de Asturias, 18.40  
Expres de Irán, 21.00.—Correo de Irán, 21.50.—Mixtos de  
Galicia, Asturias y Santander, 21.00.

Horas de recogida de las cartas.—Galicia, a las 15.40.  
Asturias y Santander, 16.40.—Aragón y Cataluña, 17.05.—  
Tajo (Cáceres) y Extremadura, 17.35.—Alicante y Murcia,  
17.55.—Valencia, 19.10.—Andalucía, 19.30.—Norte y Extran-  
ero, 21.00.

Cartas certificadas.—De 9 de la mañana a 12 de la no-  
che Para que salgan en los correos del día, precisa certifi-  
car dos horas antes de la salida de los trenes correos. En  
otro caso, utilízense las Estafetas de alcance de las estacio-  
nes del Norte y Mediodía. Para el extranjero de 9 a 5 y de  
7 a 12 de la noche.

Valores declarados.—De 10 de la mañana a las 17.50, a  
excepción de Galicia, Asturias y Santander, a las 15.00. Ara-  
gón y Cataluña, a las 16.50.—Andalucía y Norte, a las 18.—  
Ceja: de 11 a 17.—Domingos, de 11 a 13.

Impresos certificados.—(Por la calle de Montalbán, en  
el Pasaje, a la Izquierda).—Líneas de Gullula, Asturias, San-  
tander, Segovia y Salamanca, de 10 a 13.50.—Líneas de  
Aragón, Extremadura, Tajo, Mediterráneo y Cuenca, de 10  
y 14.50.—Líneas de Andalucía, Norte, Almorox y Colmenar,  
de 10 a 15.50.—Estas horas son para el público que imponga  
de 1 a 3 certificados. Siendo más de 3, precisa relación por  
duplicado y sólo de 10 a 13.00, para el extranjero de 9 a 12.

Lista de Correos. De 9 mañana a 4 tarde.

### ESTACIÓN DEL MEDIODÍA

Horas de servicio: De las 16,30 a las 21,50.

Cartas.—Hasta diez minutos antes de la salida de los  
trenes

Periódicos e impresos.—Cuenca hasta las 16.40.—Ara-  
gón, hasta las 17.50. Demás líneas, hasta las 18.

Certificados y valores.—Cuenca, hasta las 16.40.—Ara-  
gón (expres), 17.30.—Aragón (correo), 17.45.—Extremadura,  
18.10.—Andalucía (expres), 19.30.—Alicante y Cartagena  
19.45.—Andalucía (correo), 20.10.—Valencia (expres), 20.45.

## Embajadas y Consulados

Alemania, Castellana, 4; Consulado, id.—Argen-  
tina, Zurbano, 21; Consulado, Almagro, 40.—Aús-  
tria, Alcalá, 16 (Consulado).—Bélgica, Padilla, 23;  
Consulado, Paseo Recoletos, 21.—Brasil, Castella-  
na, ; Consulado, Avenida de Pi y Margall, 5.—  
Colombia, Fortuny, 23; Consulado; Núñez de Bal-  
boa, 8.—Cuba, Alfonso XII, 23 (moderno); Conde  
Aranda, 16.—Chile, Alfonso XI, 5; Consulado, San  
Yedro, 1.—Checoslovaquia, Orfila, 5 (Consulado).  
—Dinamarca, Serrano, 46; Consulado, Bárbara de  
Braganza, 14.—Ecuador, Colmenares, 8 (Consula-  
do).—Estados Unidos de América, Castellana, 32;  
Consulado, Avenida Conde Peñalver, 16.—El Sal-  
vador, Marqués del Riscal, 10; Consulado, Serrano,  
17.—Francia, Villalar, 2; Consulado, Viillar, 11.

Guatemala, Almagro, 50 (Consulado).—Honduras,  
Guillermo Rolland, 1 (Consulado).—Inglaterra,  
Fernando el Santo, 16; Consulado, Alcalá Galiano,  
5.—Italia, Mayor, 90; Consulado, Almudena, 2.—  
Japón, Alcalá, 103.—Méjico, Marqués de Villamagna,  
4; Consulado, Lista, 25.—Mónaco, Manuel Longo-  
goria, 4 (Consulado)—Noruega, General Martínez  
Campos, 33; Consulado, Castelló, 42.—Países Ba-  
os: Fernando VI, 27; Consulado, Almagro, 50.—  
Panamá, F. González, 17; Consulado, id.—Perú,  
Lealtad, 4; Consulado, Carmen, 38.—Portugal, Al-  
magro, 50; Consulado, Plaza de la Encarnación, 3.  
Republicana Dominicana, Serrano, 5 (Consulado).  
Rumanía, Barquillo, 6 (Consulado).—Rusia, Prin-  
cesa, 8.—Suecia, Zurbano, 25; Consulado, Villanue-  
va, 18.—Suiza, Sagasta, 25; Consulado, id.—Tur-  
quía, Santa Engracia, 5 (Consulado).—Uruguay,  
Caballero de Gracia, 14; Consulado, Conde Xique-  
na, 2.—Venezuela, Olózaga, 4; Consulado, Alcalá,  
114.

### RELOJERIA

## MANUEL ALVAREZ

Compra y venta de relojes de todas clases, anti-  
guos y modernos.

6, CALLE DEL PRADO, 6.—Teléf. 14226

## EL MESÓN DEL SEGOVIANO

CAVA BAJA, 41 y 28. - Teléfono, 72952

El sitio más popular de la Corte, donde pueden  
admirar los famosos frescos del pintor

Arturo Ortiz Aguacil

No deje de visitar este famoso MESÓN

## GRAN FERRETERIA - MATERIAL ELECTRICO

Especialidad en artículos para Colegios y Comunidades

## PEDRO ORCASITAS

SUCESOR DE PEÑA

Agujas, cuchillos, tijeras, navajas de afeitar y de  
bolsillo, Efectos de pescar. Batería de cocina.  
Herramientas para zapateros y guarnicioneros.  
— — — Cubiertos. — — —

Esparteros, 10 MADRID Teléfono 13346

## La Regional

Vinos finos de mesa. : : Servicio a domicilio

### Gran vino "El Padre Eterno"

v blanco "LA PALMA"

1, los Madrazos, 1

Teléfono 13563

## Zacarías Madrid

Se encarga de hacer toda clase de Seguros y en  
particular de «La Equitativa de Madrid», empre-  
sa de seguros contra enfermedades y entierros.  
también facilita terrenos en el extrarradio desde  
10 pesetas al mes.—Para informes:

48, Mesón de Paredes, 48



PROXIMA INAUGURACION

DE LA

# Peletería "BLANA"

EN

Fuencarral, 46. = 2.º

TELEFONO  
13451



**Félix Toca**  
FÁBRICA DE BRONCES ARTÍSTICOS  
LAMPARAS, CAJAS,  
MUEBLES Y HERRAJES

DES PACHO CENTRAL, NICOLÁS MARVERO 3 y 5  
TELEFONO - 15497.  
FÁBRICA Poseo de las Acciões 2 dupdº  
MADRID  
Telefono - 15110.

**KARDEX**

FICHERO VISIBLE PERFECTO

**LIPS**

CAJAS DE CAUDALES

MUEBLES DE ACERO  
PARA OFICINAS

ARCHIVADORES, MESAS,  
ARMARIOS, ETC.

**Rudy Meyer**

Montera, 28  
MADRID



# APARATOS DE LIMPIEZA

PARA LA CASA



Enceradora

HIGIENE - ELEGANCIA  
Y ECONOMIA



Pida usted demostraciones gratuitas

— al —

**Teléfono 52.098**

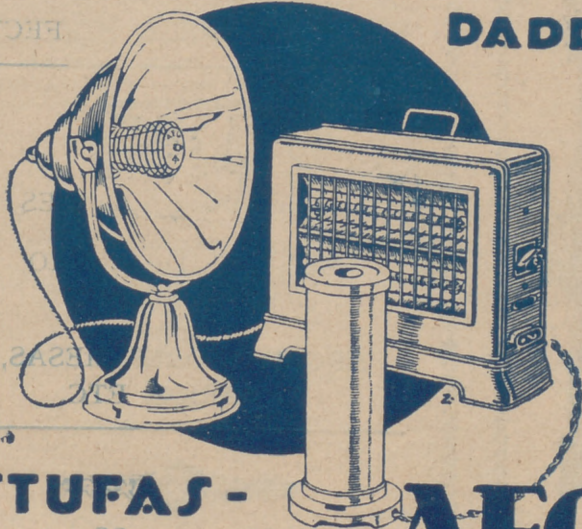
— y —

A E G Ibérica de Electricidad (S. A.)



# CONTRA EL FRIO, HUMEDAD y ENFERME- DADES

OTRO



ESTUFAS - CALIENTAPIES **AEG**

En todos los buenos acreditados establecimientos del ramo

∴ y ∴

A E G Ibérica de Electricidad (S. A.)

DESPACHO PUBLICO

Prim, 20. Madrid

Horas: De 8 y 1/2 a 1 y de 3 y 1/2 a 7.