

SEPTIMO año de publicación no interrumpida.

Espectáculos de Madrid

REVISTA DIARIA

GUIA DE LA CAPITAL

=NOVELAS= PASATIEMPOS

CRÓNICAS DE TEATROS

=TOROS=



CINES
VARIETÉS
Y
SPORT.

Reparto Gratis

CINES
CONDE ROMANONES
R.S. CONDE ROMANONES



- DIRECCIÓN -
2-CONDE DE ROMANONES, 2



UNIÓN MUSICAL ESPAÑOLA

Carrera de San Jerónimo, 30 (edificio propiedad) y Preciados, 5.

Autoplanos; Piano, Armoniums, Instrumentos accesorios, Rollos
Diana, Música Española y Extranjera. AUTOPIANOS DE ALQUILER

Casa de más sintonía y más bonita de España.

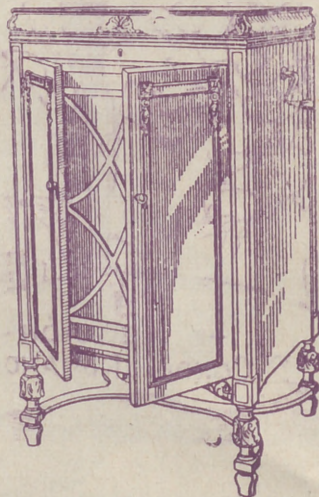


Perce Durian

LA MARAVILLA DEL SIGLO



¿Ha oído Ud. la Nueva Gramola con Cámara Acústica «Reen-
trante»? En caso negativo, hágalo en seguida. Acuda sin pérdida
de tiempo a un agente nuestro y pida una audición musical con
este nuevo instrumento. Al escuchar las primeras notas sentirá
usted la sensación de que los artistas se hallan en su presencia. Su
ánimo quedará cautivado ante esta nueva maravilla y radiante
de placer, deseará Ud. adquirir este prodigioso aparato
que reproduce todos los sonidos musicales con una
precisión verdadera admirable. Una sola audi-
ción le convencerá.



La Voz de su Amo

COMPañÍA DEL GRAMÓFONO, S. A. E.
Avenida Pi y Margall, 1. MADRID

Fábrica
Urgel N.º 9
BARCELONA



Distribución de nuestras tiradas

Todos los días, de doce y media a dos en los Casinos de Madrid, Bellas Artes, La Peña, en los Hoteles Palace, París, Inglés, Reina Victoria, Regina y Príncipe de Asturias. De cuatro a cinco de la tarde, en los siguientes Cafés y de esta forma: *Martes, Jueves y Sabados*, Cafés Oriental, Lisboa, Puerto Rico, Universal y Colonial; *Miercoles, Viernes y Domingos*, Lion d'Or, Maison Dorée, Café Bar La Montaña, Savoia y Norte.— Diariamente se reparte en los Bares: Villa-Rosa, Plaza de Santa Ana, 17, «Madrid» Sevilla, Echegaray, 21 y en la Peluquería de Moda, Prado, 7.—Lo que avisamos a los Sres. anunciantes para que lo comprueben.

Para toda clase de anuncios y propagandas diríjense a la Dirección

2, Conde de Romanones, 2

(Esquina a Concepción Jerónima)



Horario de trenes.

	Salida de Madrid	Llegada a Madrid
Compañía del Norte.		
Expreso Hendaya (vía Avila).....	21,30 22,30	7-9
Expreso Galicia (vía Avila).....	19,20	9,40
Rápido Hendaya (vía Avila).....	20	21
Sudexpreso Francia (vía Avila)....	22	9,15
Rápido Asturias-Santander.....	9	22,15
Correo Santander (vía Avila).....	19,30	8,15
Correo Galicia (vía Avila).....	19,45	7,45
Correo Hendaya (vía Avila).....	22,45	6
Mixto Madrid-Irún.....	6	19,40
Mixto Galicia (vía Segovia).....	10,25	14 50
Mensajerías Segovia.....	20	15,45
Tranvía Avila.....	7,45 17,10	21-2045
Tranvía Segovia.....	8-18	11,10-20 25
Tranvía Escorial-Cercedilla.....	14,10	18
Tranvía Pozuelo.....	21	22
Tranvía Pozuelo.....	16,35	18,45
Tranvía Escorial (domingos).....	10 08	1955 2010
Tranvía Escorial.....	19,20	8,48
Madrid-Cáceres-Portugal.		
Ráp. Lisboa.....	23,28	8,26
Corr. Lisboa.....	20,25	9,05
Mix. Salamanca-Cáceres.....	8,45	19,50
Mix. Talavera.....	14	16

Sigue en la 4.ª plana.

Clemente y García

Liquidación forzosa por derribo de la finca.

Precios increíbles.

34, MAYOR, 34

TELEFONO 10.251



NO TIENE SUCURSALES

Madrid-Zaragoza Alicante	Salida de Madrid	Llegada a Madrid
Fxp. Barcelona.....	20,15	9
Exp. Alicante-Valencia-Cartagena.	9	10,40
Exp. Andalucía.....	9,50	20,25
Expreso Sevilla.....	10,55	21,05
Expreso Zaragoza y Barcelona....	9,45	21,55
Expreso Málaga-Algeciras (alternio)	21,35	9,10
Correo-expreso Valencia.....	22,10	8
Exp. Andalucía-Cádiz (alternio)....	22,40	8,45
Correo-expreso Alicante.....	23	7,30
Correo-Expreso Aranjuez-Toledo.	9,10	20,25
Omnibus Zaragoza.....	19	10,25
Omnibus Zaragoza-Barcelona.....	7,20	19,55
Correo Zaragoza y Barcelona.....	21,40	8
Correo-expreso Cartagena.....	21,45	8,30
Expreso Badajoz, lunes miér. vier.	8,45	20,45
Id' regreso, martes, jueves, sáb....	8,45	20,45
Expreso Toledo (por Aranjuez) ..	9,10	20
Correo Andalucía.....	23,25	7
Omnibus Cuenca-Alicante-Valencia-Cartagena y Córdoba.....	7	11,20
Mensajerías Valencia-Alicante y Tarancón.....	11,10	18,45
Omnibus Toledo.....	7,45	14,35
Omnibus Sigüenza.....	13,30	14,15
Omnibus Guadalajara.....	10,10	17,35
— —	17	17,15
— —	20,35	8,45
Tranvía Getafe (Badajoz).....	6,20	7,45

CONFITERIA, PASTELERIA, FIAMBRES
== N I Z A ==
 Especialidades y creaciones para el te y postres.
 Se sirven LUNCHS
 Argensola, 20 y Orellana, 16
 Teléfono 33253

LA CORUÑA
MARTIN NAVAZO
Vinos - Restaurant - Cervezas - Licorosos de todas las marcas - Mariscos del día - Aperitivos y bocadillos - La — — peña más clásica. — —
 4, ALCAJALÁ 4

Fotografía Laurgraff
 Montera, 42, planta baja
 Sucursal en Preciados, 16, planta baja
 Magníficas postales desde tres ptas., kilométricos, pasaportes y carnets entregados en el acto.
 SE HACEN AMPLIACIONES

Tarifa general de la Compañía del Metropolitano Alfonso XIII

ESTACIONES	Estación	Alvarado	C. Caminos	Ros Rosas	Iglesia...	Chamberí...	Bilbao...	Tribunales	Gran Vía	P. del Sol	Progreso...	A. Martín	Alcalá...	M. Pinaro	P. Valeros	Ventura...	M. Acacias	Opera...	P. Vengara	Reina...	Basos...	Arco...	S. Domingo	S. Bernardo	O. de Toledo	E. del Norte	
Tetuán.....	5	10	10	10	20	20	20	20	20	25	25	20	20	25	20	20	20	20	25	25	20	20	20	20	20	20	20
Estrecho.....	10	10	10	10	20	20	20	20	20	25	25	20	20	25	20	20	20	20	25	25	20	20	20	20	20	20	20
Alvarado.....	10	10	10	10	20	20	20	20	20	25	25	20	20	25	20	20	20	20	25	25	20	20	20	20	20	20	20
Caminos.....	10	10	10	10	20	20	20	20	20	25	25	20	20	25	20	20	20	20	25	25	20	20	20	20	20	20	20
Ros Rosas.....	20	20	20	10	10	10	10	15	15	15	15	20	25	30	35	35	30	30	25	25	25	25	20	20	20	20	20
Iglesia.....	20	20	20	10	10	10	10	15	15	15	15	20	25	30	35	35	30	30	25	25	25	25	20	20	20	20	20
Chamberí.....	20	20	20	10	10	10	10	15	15	15	15	20	25	30	35	35	30	30	25	25	25	25	20	20	20	20	20
Bilbao.....	20	20	20	10	10	10	10	15	15	15	15	20	25	30	35	35	30	30	25	25	25	25	20	20	20	20	20
Tribunales.....	20	20	20	10	10	10	10	15	15	15	15	20	25	30	35	35	30	30	25	25	25	25	20	20	20	20	20
Gran Vía.....	20	20	20	10	10	10	10	15	15	15	15	20	25	30	35	35	30	30	25	25	25	25	20	20	20	20	20
P. del Sol.....	20	20	20	10	10	10	10	15	15	15	15	20	25	30	35	35	30	30	25	25	25	25	20	20	20	20	20
Progreso.....	25	25	25	15	15	15	15	15	15	15	15	20	25	30	35	35	30	30	25	25	25	25	20	20	20	20	20
A. Martín.....	30	30	30	25	25	25	25	25	25	25	25	30	35	40	40	40	40	40	35	35	35	35	30	30	30	30	30
Alcalá.....	40	40	40	35	35	35	35	35	35	35	35	40	45	50	50	50	50	50	45	45	45	45	40	40	40	40	40
M. Pinaro.....	40	40	40	35	35	35	35	35	35	35	35	40	45	50	50	50	50	50	45	45	45	45	40	40	40	40	40
P. Valeros.....	40	40	40	35	35	35	35	35	35	35	35	40	45	50	50	50	50	50	45	45	45	45	40	40	40	40	40
Ventura.....	40	40	40	35	35	35	35	35	35	35	35	40	45	50	50	50	50	50	45	45	45	45	40	40	40	40	40
M. Acacias.....	40	40	40	35	35	35	35	35	35	35	35	40	45	50	50	50	50	50	45	45	45	45	40	40	40	40	40
Opera.....	40	40	40	35	35	35	35	35	35	35	35	40	45	50	50	50	50	50	45	45	45	45	40	40	40	40	40
P. Vengara.....	40	40	40	35	35	35	35	35	35	35	35	40	45	50	50	50	50	50	45	45	45	45	40	40	40	40	40
Reina.....	40	40	40	35	35	35	35	35	35	35	35	40	45	50	50	50	50	50	45	45	45	45	40	40	40	40	40
Basos.....	40	40	40	35	35	35	35	35	35	35	35	40	45	50	50	50	50	50	45	45	45	45	40	40	40	40	40
Arco.....	40	40	40	35	35	35	35	35	35	35	35	40	45	50	50	50	50	50	45	45	45	45	40	40	40	40	40
S. Domingo.....	40	40	40	35	35	35	35	35	35	35	35	40	45	50	50	50	50	50	45	45	45	45	40	40	40	40	40
S. Bernardo.....	40	40	40	35	35	35	35	35	35	35	35	40	45	50	50	50	50	50	45	45	45	45	40	40	40	40	40
O. de Toledo.....	40	40	40	35	35	35	35	35	35	35	35	40	45	50	50	50	50	50	45	45	45	45	40	40	40	40	40
E. del Norte.....	55	55	55	30	30	30	30	30	30	30	30	30	30	30	30	30	30	30	30	30	30	30	30	30	30	30	30

Madrid-Sus hoteles y sus precios.

NOMBRES	PRECIO EN EPOC.. NORMAL				
	Pensión completa por día habitación.		Comidas.	Baño.	Servidumbre.
	Mín.	Máx.			
Grand Hotel.....	20	32	8	2	16
Hotel Alfonso XIII.....	20	45	8	2	15
Hotel Americano.....	12,50	30	6	2	12,50
Hotel Central.....	10,50	15	5	2	10
Hotel Continental.....	10	15	6	2	10
Hotel Inglés, S. A.....	20	20	8	2	15
Hotel Orienté.....	12	25	6	2	10
Hotel Roma.....	25	32	8	1,50	15
Palace Hotel.....	42,50		10		20

Tarifas de Correos

PUNTO DE DESTINO	CARTAS		Tarjetas postales		Sobres monederos y tarjetas asegurados		Derecho de certificado
	Tipo de peso	Fr. queo	Sen-cillas	Tipo de peso	Fr. queo	Cual-quier peso	Cts.
	Grz.	Cts.	Cts.	Grz.	Cts.	Cts.	Cts.
Interior de las poblaciones.....	20	15	15	20	15	30 (h)	
Península, Islas Baleares, Cana-rias, posesiones españolas del Norte de Africa y Andorra.....	25	25	15	25	25	30 (h)	
Portugal, Gibraltar, Filipinas y América Pto.....	25	25	15			30	
Pernando Pto, Annobon, Coris- co y demás posesiones del Gol-fo de Guinea.....	20	30	15	20	30	30	
Islas españolas en Marruecos y Tánger.....	30	20 (a)	15	30	20	30	
Todos los demás países.....	30	40	25			40	

(a) Los primeros 20 gramos son 40 céntimos, y cada 20 gramos que exceda de los 20 primeros, 20 céntimos.—(b) Por excepción es de 5 céntimos solamente el importe del certificado para los impresos que contienen libros, sin que haya derecho a indemnización en caso de extravío.

Evitará Ud. los destrozos ocasionados en las pa- redes por los clavos y escarpas usando los tacos



Central: FERNANFLOR, 4.—Madrid.
Depósito: ALCALA, 99.—Madrid.

PLANTAS Y FLORES NATURALES PEDRO LAPÉGUE

Proveedor de los principales Teatros y Hoteles
Construcción de jardines, ramos, corbeilles y coronas
Ventura de la Vega, 3 Teléfono, 12.237
(Entrada por Carrera San Jerónimo) MADRID

VILLA-ROSA RESTAURANT

El mejor y más típico en su género y el prefe- rido por la buena Sociedad.
SERVICIO PERMANENTE.—PLATO DEL DIA
SERVICIO A LA CARTA
Visite usted VILLA-ROSA
Plaza del Príncipe Alfonso, 17.—Tel.º 12.270

FÁBRICA Y ALMACÉN

de pianos, órganos y armoniums

Ricardo Rodríguez

VENTAS AL CONTADO Y A PLAZOS

Despacho: Ventura de la Vega, 3
Talleres: Pizarro 19 (Palacio de Hoste)
Teléfono 12344

Ministerios

Presidencia, Paseo de la Castellana, 3, Teléfono 30.165.—Estado, Plaza de la Provincia, 3, Teléfo- no 16.547.—Fomento, Paseo de Atocha, 1 y 3, Telé- fono 10.062.—Gobernación, Puerta del Sol, 7 y Correo, 1 Teléf. 53.039.—Gracia y Justicia, San Bernardo, 47, Teléf. 14.883.—Guerra, Alcalá, 47; Prim, 10 y 12 y Barquillo 10, Teléf. 12.608.—Ha- cienda, Alcalá, 11 y Aduana, 10, Teléf. 11.397.— Instrucción Pública y Bellas Artes, Paseo de Ato- cha, 1 y 3, Teléf. 10.402.—Marina, Plaza de los Mi- nisterios, 7 y Bailén, 5, Teléf. 13.296.—Trabajo, Comercio e Industria, Marqués de la Ensenada, 8.

Juzgados Municipales.

Chamberí, Fuencarral, 91.—Palacio, Tutor, 20.— In- clusa, Estudios, 3.—Latina, Carrera de San Fran- cisco, 8.—Hospicio, Barco, 26.—Buenavista, Belén, 2.—Centro, Santa Catalina, 1.—Congreso, León, 40 y 42.—Hospital, Magdalena, 22.—Universidad, Madera, 11.

Dirección General de Seguridad Víctor Hugo número 10.

Servicio de Incendios: Imperial, 10.

ARMENGOL

Acreditada y antigua Lanería y Colchonería.

Grandes existencias en lanas y telas adamascadas y listadas, para todas clases de colchones. Duvets, blumas, miraguanos, borras, zaleas, etcétera etcetera.

Barquillo, 30.-Tel. 34.272

COSAS DEL TIEMPO

Se fué el cielo encapotado;
el sol ocultó su faz
y vino un frío tenaz,
que nos hace estar temblan-
(do.

Como un cristal está el
(suelo
y ninguno a andar se atreve,
y está cayendo la nieve,
como rocío del cielo.

El frío, sin compasión,
a hacer extragos empieza
y se mete en la cabeza,
helando la inspiración.

El invierno compromete
a llevar prendas mayores
y en este tiempo, señores,
convierte al mundo en sorbe-
(te.

Cuando capa no tenía,
el frío no me apuraba,
y el sol sus rayos lanzaba
y entre ellos nos envolvía.

PAVON

A las 7,15
Las Castigadoras
A las 11,
¡¡Que se mueran las feas!!

Real Cinema

A las 6,30 Salón y 10,30 Terraza.
Grandioso programa de Películas.

Chueca

A las 7 La Revoltosa y Cádiz.

A las 11 Los descamisados y
La mujer de su marido. (estreno.)

Lafina

A las 7, Malaga tienefama.
A las 11 Juan José,

Cine Avenida

Todos los días tarde y noche selec-
to programa.

ALBERTO

Pulseras de pedi-
da especialidad.



Ultimas
creaciones

7, Carretas, 7

CHAMPACN

"BENEZET"



Los Amans

¡Si uno y
que él cayó
y ella sobre
alma y vida

Hay en el
que solo se
porque es el
que se murió

Hay ciudad
por la guerra
¡dichosa las
en el amor

SEC-DEMI-SEC.
DOUX-EXTRA-SEC.

... para hoy 6 de Septiembre de 1929

... de Teruel

(continuación)
... se amarían
... yó de
... res muerto,
... rpo frío,
... un beso.
... an Menéndez Vidal
... una estrella
... Teruel,
... de aquélla
... aquél.
... Carlos Miranda

... mortales
... es el odio;
... a fama
... solo!
... ciso Alonso Cortés
(continuará)

EL MEJOR REGALO
SERA SIN DUDA, UN OBJETO DE LA
ANTIGUA CERAMICA
NIVEIRO
DE TALAVERA
UNICA SUCURSAL EN MADRID
CALLE DE RECOLETOS 2, DUP.
¡NO COMPRAR S N VISITAR ESTA CASA!

Price

Empresa y Dirección M. Sanchez Rexach.
A las 10,30 grandioso
exito de la temporada de Circo
Femina, 40 bellisimas artistas y
Ramper.

Jardines del Retiro

A las 11 Grandioso programa de
películas.

Teatro Comico

Mañana sábado inauguración de la
temporada Loreto-Chicote.
A las 11 El Sofá, la Radio, el peque
y la hija de Palomeque.

Centro

Compañía Aurora Redondo y
Valeriano León.
A las 6.30 y 10.30 El Difunto era
mayor

Eslava

A las 7 y a las 11
Cuatro naufrgos y un judio

Tanto, que llegó a decir
alguno por darse pisto:
—El invierno, por lo visto,
no se acuerda de venir.
Y la nieve, que hoy se es-

(capa

del cielo, dándonos guerra,
me dijo:—no iré a la tierra,
hasta que no tengas capa.

En efecto, la saqué,
causando asombro en la ple-

(be,

y puse un parte a la nieve,
diciéndola:—Venga usted.

En tiempo muy limitado
llegó el parte a su destino,
y cuando la nieve vino
me encontró tan embozado.

¡Frío!, aprieta cuanto quie-

(ras

y a ver si niega la gente,
que soy persona influyente
allá en las altas esferas!

J. RODAO.

“EL CISNE”



Número, 44.70

FABRICA DE IMPERMEABLES

Impermeables de señora desde 35 pesetas
Idem de caballero desde 40; id. trinchera
de tres telas, desde 40 pesetas. — Capitas
:: para niños, desde 7,50 pesetas ::

FELIX RIESCO
Plaza del Progreso, 3.-Madrid

LINEAS DE TRANVIAS

1	Sol-Salamanca.....	0,15
2	Sol-Arguelles.....	0,15
3	Salamanca-Sol, 0,15.- Sol-Oudo, 0,10	0,15
4	Sol-Venias, 0,20.- Sol-Pardifias, 0,15	0,15
5	Servicio especial Plaza de Toros, Cda. de Nilos, 0,20.- Toros.....	0,50
6	Sol-Pardifias.....	0,15
7	Ceja-Sol, 0,15.- Sol-Arguelles.....	0,15
8	Sol-Hipódromo.....	0,15
9	Rombilla-Sol, 0,30.- Sol-Hmo., 0,15	0,15
10	Sol-Bombilla, 0,30.- Sol-Norte.....	0,20
11	Sol-Estación del Norte.....	0,15
12	Arguelles-Bilbao-Retiro.....	0,15
13	Antón Martín-Sol, 0,10.- Sol-Quedó 0,10	0,10
14	P. Vils.-Sol, 0,25.- Sol-Quevedo 0,10	0,10
15	P. Vallecas-Sol, 0,25.- Sol-Cham-berí-Olavide.....	0,20
16	Sol-Pfeco, 0,25.- Sol-A. Martín.....	0,10
17	C. Caminos-Sol, 0,10.- Sol-Ps., 0,05	0,05
18	Obelisco-Sol, 0,10.- Sol-S. Fco., 0,10	0,10
19	C. Caminos-P. Alonso Martínez 0,10	0,10
20	C. Caminos-Red de San Luis.....	0,15
21	Sol-Pozas (por Leganillos).....	0,15
22	Pozas-Sol, 0,15.- Sol-Embajada, 0,10	0,10
23	Sol-Fuencicilla.....	0,10
24	P. Myr.-Crb. Bajío, 0,30.- C. Alto 0,10	0,10
25	Sol-Especial F. de Toros. Cda. de Nilos, 0,20.- Cda. de Toros.....	0,50
26	Plaza Mayor-Leganés.....	0,15
27	Cibeles-Puerta de Toledo.....	0,15
28	Pozas-Sol, 0,15.- Sol-Delicias.....	0,15
29	Red de San Luis-Prosperidad.....	0,20
30	Puente Vallecas-Antón Martín.....	0,20
31	Hipódromo-Chamartín la Rosa.....	0,15
32	Sol-Diego de León (por S.).....	0,15
33	Santo Domingo-Estación Norte.....	0,15
34	Santo Domingo-Pozas.....	0,15
35	Plaza Mayor-Puerta del Angel.....	0,10
36	C. Caminos-Glorieta de Bilbao.....	0,10
37	Cibeles-Fuente de la Princesa.....	0,15
38	Cibeles-Goya (final).....	0,15
39	Pozas-Plaza S. Cruz (p. V. R.).....	0,15
40	Prosperidad-P. A. Martínez.....	0,15
41	S. Domingo-Pozas, 0,15.- Pozas-E. Agric., 0,10.- E. Agric.....	0,20
42	Puerta de Hierro.....	0,20
43	Cibeles-Hipódromo.....	0,15
44	Cibes.-Pías, 0,10.- Pías.-Vias.....	0,10
45	Cibeles-Plaza Manuel Becerra.....	0,10
46	Prosperidad-Serrano.....	0,10
47	Plaza Mayor-Fuencicilla.....	0,05
48	Plaza Mayor-Matadero.....	0,05
49	Quevedo-Cibeles-P. Atocha.....	0,15
50	Glorieta Bilbao-Colón-Goya.....	0,15
	Glorieta Ruiz Jiménez-G. Gzde., 0,15	0,15



Esmaltes finos artísticos. Esmaltes traslucidos
Sortijas de indios patentadas. Condecoraciones
civiles y militares. Escudos Heráldicos. Carte-
las en oro y plata para homenajes.

ATOCHA 5 MADRID
Teléfono, 17.525

Relojería y platería
Bisutería fina
CARLOS PERLA
Objetos para regalos, Relojes s desde 7 pesetas.
4, Carretas, 4

Sastrería Galindo
CORTE REGIO
TRAJES ULTIMA MODA - GABANES
TRINCHERAS - GABARDINAS
(Se admiten géneros para su confección)
Concepción Jerónima, 8 - Teléfono 72746



Telefóno, 74.918

TARIFA DE PRECIOS

Línea.....	0,05
» mínimum.....	1,50
Directo recuadrado.....	0,05
» » mínimum.....	2,40
» siluetado.....	0,06
» » mínimum.....	2,90
Tricolor de línea.....	0,15
» » mínimum hasta 100 cm.....	19,90
» directo.....	0,55
» » mínimum hasta 100 cm.....	55,00

Se hacen toda clase de trabajos en cinc, bronce y
sobre. Dibujos artísticos y comerciales
**GRANDES DESCUENTOS EN LAS FACTURAS
MENSUALES**

Guía del forastero
Algunos museos que merecen visitarse

- Arqueológico Nacional**, Serrano, 13: De diez a cuatro diario; festivos, de diez a una.
- Armería Real**: De diez a una, diario, una peseta; jueves, gratis, de dos a tres.
- Arie Moderno**, Paseo de Recoletos, 20: De ocho a una, diario, una peseta; jueves y domingos, gratis.
- Artillería**, Méndez Núñez: De ocho y media a doce y media, diario, 0,25 pesetas; martes y sábados, gratis.
- Caballerizas Reales**, Bailén, 8: De dos a cinco, diario, una a seis personas dos pesetas; lunes, gratis.
- Museo Romántico**, San Mateo, 13: De once a cuatro, entrada gratis.
- Nacional de Ciencias Naturales**, Castellana (Hipódromo): De nueve a doce, diario, y de nueve a doce y media, festivos.
- Nacional del Prado**, Paseo del Prado, 9: De diez a cuatro, diario, y de diez a dos, festivos; Domingos y jueves gratis,
- Naval**, P. Ministerios 7: De diez a una, diario.

LINEAS PRINCIPALES DE TURISMO

Madrid a Barcelona.—Expreso con butacas:
Salida, 8,15 noche; llegada, 9,35 mañana. Ex-
preso con restaurante y camas: Salida 9,30 no-

che; llegada, 10,15 mañana. Expreso diurno con restaurante: Salida, 9,45 mañana; llegada, 11,15 noche.

Madrid a Hendaya.—Expreso con restaurante y camas: Salida, a las 10 noche; llegada, 10,10 mañana. Expreso con primera y tercera: Salida, 8,30 noche; llegada, 12 mañana.

Madrid a Sevilla.—Expreso con butacas y tercera: Salida, 9,35 noche; llegada 10,55 mañana. Expreso con butaca, restaurante y camas: Salida, 10,40 noche; llegada, 9,25 mañana. Expreso diurno con restaurante: Salida; 9,50 mañana; llegada, 9 noche.

Madrid a el Escorial y Avila.—Rápido diurno a Hendaya, con butacas y segunda: Salida. 10 mañana; ilegada a el Escorial, 11 mañana; a Avila 12,15 tarde. Regreso en el descendente: Salida de Avila, 6,47 tarde; de el Escorial, 8,6 tarde; llegada a Madrid, 9 noche.

(Hay trenes ómnibus de ida venida en el mismo día y otro especial los domi gos).

CARRETERAS

Carreteras en perfecto estado para el automovillismo.

Madrid-Sevilla (por Córdoba), 542 kilómetros

Madrid-Sevilla (por Extremadura), 545 kilómetros

Madrid Irún (por Aranda), 488 kilómetros.

Madrid Irun (por Valladolid), 558 kilómetros.

Madrid-Barcelona, 628 kilómetros.

Madrid-Toledo, 70 kilómetros.

Madrid-Escorial, 49 kilómetros.

Tarifa para el servicio de Automóviles

Al servicio público, clasificados por su categoría de fuerza y distinguidos por franjas en los colores azul, naranja y verde:

FRANJA AZUL	Pesetas
Los 800 primeros metros.....	0,80
Por cada 200 metros más.....	0,20
Por cada hora que el coche esté parado, en fracciones de 0,20.....	3,00
FRANJA NARANJA	
Los 800 primeros metros.....	0,60
Por cada 200 metros más.....	0,10 y 0,20
Por cada hora que el coche esté parado en fracciones de 0,10 y 0,20.....	4,00
FRANJA VERDE	
Los 800 primeros metros.....	0,40
Por cada 200 metros más.....	0,10
Por cada hora que el coche esté parado en fracciones de 0,10.....	3,00

PAPETERIA DE MODA



El mayor surtido en plumas estilográficas y lapiceros automáticos. Casa especializada en artículos para regalo. VIUDA DE M DE NAVARRO. Preciados. 5 11 MADRID 11 Tel. 16.157

¡Un momento!

Tome las señas de esta Casa, compre en ella una vez, y será la Papelería donde se surta siempre.

¡No lo olvide!

Palacio de la estilográfica

5, PRECIADOS, 5
MADRID



Casa Adoración

ULTIMAS NOVEDADES DE PARIS

Sombreros para señoras y niñas.

4, CALLE DEL PRADO, 4

TELEFONO 14226

PAVÓN
CAFE BAR

EL MEJOR CAFÉ
SERVICIO ESMERADO
-: Precios corrientes :-

DISPONIBLE

Servicio de Correos

Central de Correos (Plaza de Castelar)

ESTAFETAS URBANAS

Núm 1 Jorge Juan, 20 y 22.—2 General Zabala, 14 (Prosperidad).—3 Santa Engracia, 155.—4 Florida, 7.—5 Carrera de San Francisco, 17.—6 General Orúa, 8.—7 Santa Isabel, (esquina a Brumen). 8 Ronda Conde Duque, 11.—9 Hermosilla, 20.—10 Fucecarral, 138. 11 Paseo de Extremadura, 23. 12 Carretas, 10.—13 Lozano, 14 (Gulndalera).—14 Montalbán, 1 (Central).

SERVICIO DE TRANVIAS

Sifios de recogida: Estación del Norte. Atocha (puerta y glorietta) —Plaza de Castelar.—Puerta del Sol (frente a Gobernación y esquina a Carretas).—Nicolás María Riecro (esquina a San Jerónimo).—Plaza de la Independencia.—Claudio Coello (esquina a Alcalá).—Red de San Luis.—Princesa (cruce con Marqués de Urquijo). Plaza Mayor.—Cuatro Caminos y Ventas del Bapirito Santo. Horas:—de 8 a 12 y media mañana y de u a 8 y media tarde.

ESTACIÓN DEL NORTE

Horas de recogida: De las 16 a las 21.50
 Cartas.—Cinco minutos antes de la salida de los trenes impresos.—Desde las 16 hasta las 18
 Certificados y Valores.—Correo de Galicia hasta las 16.40.—Correo de Santander, 17.—Correo de Asturias, 18.40 Exprés de Irún, 21.00.—Correo de Irún, 21.30 Mixtos de Galicia, Asturias y Santander, 21.00

Horas de recogida de las cartas. Galicia a las 15.40. Asturias y Santander, 16.40.—Aragón y Cataluña, 17.05.—Tejo (Cáceres) y Extremadura, 17.55.—Alicante y Murcia, 17.55.—Valencia, 19.10.—Andalucía, 19.30 Norte y Extranero, 21.00

Cartas certificadas.—De 9 de la mañana a 12 de la noche. Para que salgan en los correos del día, precisa certificar dos horas antes de la salida de los trenes correos. En otro caso, utilícese las Estafetas de alcance de las estaciones del Norte y Mediodía. Para el extranjero de 9 a 5 y de 7 a 12 de la noche.

Valores declarados.—De 10 de la mañana a las 17.50, a excepción de Galicia, Asturias y Santander, a las 15.00. Aragón y Cataluña, a las 16.30.—Andalucía y Norte, a las 18.—Ceja: de 11 a 17.—Domingos, de 11 a 15.

Impresos certificados.—(Por la calle de Montalbán, en el Pasaje, a la izquierda).—Líneas de Galicia, Asturias, Santander, Segovia y Salamanca, de 10 a 13.50.—Líneas de Aragón, Extremadura, Tejo, Mediterráneo y Cuenca, de 10 a 14.50.—Líneas de Andalucía, Norte, Almorox y Colmener, de 10 a 15.50. Estas horas son para el público que imponga de 1 a 3 certificados. Siendo más de 3, precisa relación por duplicado y sólo de 10 a 13.00, para el extranjero de 9 a 12.

Lista de Correos. De 9 mañana a 6 tarde.

ESTACIÓN DEL MEDIODÍA

Horas de servicio: De las 16.30 a las 21.30.
 Cartas.—Hasta diez minutos antes de la salida de los trenes

Periódicos e impresos.—Cuenca hasta las 16.40. Aragón, hasta las 17.50. Demás líneas, hasta las 18.

Certificados y valores.—Cuenca, hasta las 16.40.—Aragón (expres), 17.50.—Aragón (correo), 17.45.—Extremadura 18.10.—Andalucía (expres), 19.30. Alicante y Cartagena 19.45.—Andalucía correo), 20.10.—Valencia (expres), 20.45.

Embajadas y Consulados

Alemania, Castellana, 4; Consulado, fd.—Argentina, Zurbano, 21; Consulado, Almagro, 40.—Austria, Alcalá, 16 (Consulado).—Bélgica, Padilla, 23; Consulado, Paseo Recoletos, 21.—Brasil, Castellana, ; Consulado, Avenida de Pi y Margall, 5.—Colombia, Fortuny, 23; Consulado; Muñoz de Balboa, 8.—Cuba, Alfonso XII, 23 (moderno); Conde Aranda, 16.—Chile, Alfonso XI, 5; Consulado, San Yedro, 1.—Checoslovaquia, Orfila, 5 (Consulado).—Dinamarca, Serrano, 45; Consulado, Bárbara de Braganza, 14.—Ecuador, Colmenares, 8 (Consulado).—Estados Unidos de América, Castellana, 32; Consulado, Avenida Conde Peñalver, 16.—El Salvador, Marqués del Riscal, 10; Consulado, Serrano, 17.—Francia, Villalar, 2; Consulado, Villalar, 11.

Guatemala, Almagro, 50 (Consulado).—Honduras, Guillermo Rolland, 1 (Consulado).—Inglaterra, Fernando el Santo, 16; Consulado, Alcalá Galiano, 5.—Italia, Mayor, 90; Consulado, Almudena, 2.—Japón, Alcalá, 103.—Méjico, Marqués de Villamagna, 4; Consulado, Lista, 25.—Mónaco, Manuel Longoria, 4 (Consulado)—Noruega, General Martínez Campos, 33; Consulado, Castelló, 42.—Países Bajos; Fernando VI, 27; Consulado, Almagro, 50.—Panamá, F. González, 17; Consulado, fd.—Perú, Lealtad, 4; Consulado, Carmen, 38.—Portugal, Almagro, 50; Consulado, Plaza de la Encarnación, 3.—Republicana Dominicana, Serrano, 5 (Consulado). Rumanía, Barquillo, 6 (Consulado).—Rusia, Princesa, 8.—Suecia, Zurbano, 25; Consulado, Villanueva 18.—Suiza, Sagasta, 25; Consulado, fd.—Turquía, Santa Engracia, 5 (Consulado).—Uruguay, Caballero de Gracia, 14; Consulado, Conde Quiquena, 2.—Venezuela, Olózaga, 4; Consulado, Alcalá, 114.

RELOJERIA

MANUEL ALVAREZ

Compra y venta de relojes de todas clases, antiguos y modernos.

6, CALLE DEL PRADO, 6.—Teléf. 14226

EL MESÓN DEL SEGOVIANO

CAVA BAJA, 41 y 28. — Teléfono, 79952

El sitio más popular de la Corte, donde pueden admirar los famosos frescos del pintor

Arturo Ortiz Aguacil

No deje de visitar este famoso MESÓN

GRAN FERRETERIA - MATERIAL ELECTRICO

Especialidad en artículos para Colegios y Comunidades

PEDRO ORCASITAS

SUCESOR DE PEÑA

Agujas, cuchillos, tijeras, navajas de afeitar y de bolsillo, Efectos de pescar. Batería de cocina. Herramientas para zapateros y guarnicioneros.

— Cubiertos. —
 Esparteros, 10 MADRID Teléfono 13346

La Regional

Vinos finos de mesa. — Servicio a domicilio

Gran vino "El Padre Eterno"

y blanco "LA PALMA"

1. los Madrazos, 1

Teléfono 13563

Zacarías Madrid

Se encarga de hacer toda clase de Seguros y en particular de «La Equitativa de Madrid», empresa de seguros contra enfermedades y entierros también facilita terrenos en el extrarradio desde 10 pesetas al mes.— Para informes:

48, Mesón de Paredes, 48

Peletería "LLANA"

ES CASA DE CONFECCION ACREDITADA

*Reparación, Transformación y
Conservación de Pieles durante
el verano. -- Precios módicos.*



Coloreros, 1 pral. esquina a Mayor, 24
TELÉFONO, 11.187

Félix Toca
FÁBRICA DE BRONCES ARTÍSTICOS
LAMPARAS, CAMAS,
MUEBLES Y HERRAJES
DESPECHO CENTRAL. NICOLÁS CERVERO 876
TELÉFONO - 15 477
FABRICA Paseo de los Acacias 2 dupto
Teléfono - 15 310. MADRID

KARDEX

FICHERO VISIBLE PERFECTO

LIPS

CAJAS DE CAUDALES

MUEBLES DE ACERO
PARA OFICINAS

ARCHIVADORES, MESAS,
ARMARIOS, ETC.

Rudy Meyer

Montera, 28
MADRID

APARATOS DE LIMPIEZA

PARA LA CASA



Enceradora

HIGIENE - ELEGANCIA
Y ECONOMIA



Pida usted demostraciones gratuitas

— al —

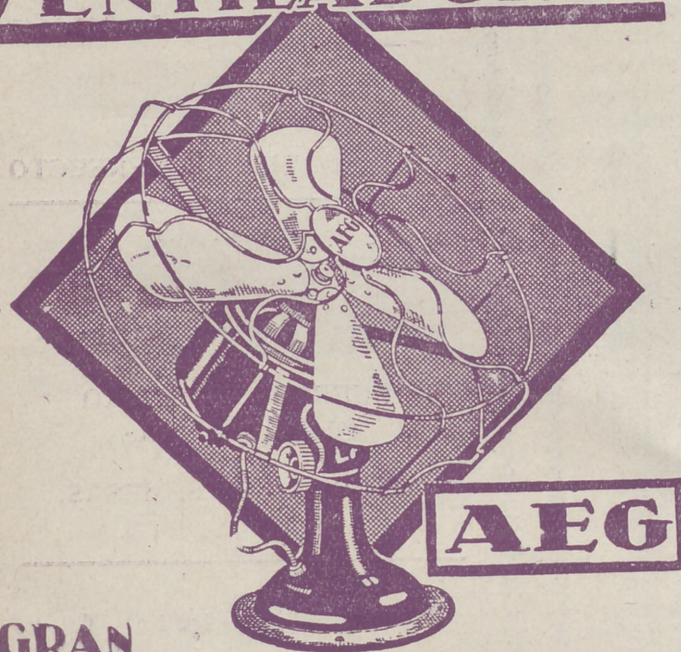
Teléfono 52.098

— y —

A E G Ibérica de Electricidad (S. A.)



VENTILADORES



GRAN SURTIDO * MATERIAL SUPERIOR
PIDASE EXPRESAMENTE ESTA MARCA



En todos los buenos establecimientos de electricidad

∴ y ∴

A E G Ibérica de Eléctricidad (S. A.)

