

Quinto año de publicación no interrumpida.

ESPECTÁCULOS DE MADRID

REVISTA DIARIA
Y
GUIA DE LA CAPITAL

CRÓNICAS = NOVELAS = PASATIEMPOS =
TEATROS = TOROS = CINES = VARIETES Y SPORT

— Se reparte gratis —



DIRECCIÓN
CONDE DE ROMANONES, 2 - ESQ. A CONCEPCIÓN JERÓNIMA

Unión Musical Española

Carrera de San Jerónimo, 30 (edificio propiedad), Preciosos, 5.

Autopianos, Pianos. Armoniums, Instrumentos accesorios, Rollos Diana.
Música Española y Extranjera. AUTOPIANOS DE ALQUILER.

Casa la más surtida y más barata de España.



Odeon



Máquinas y Discos

PLAZOS Y CONTADO

EL MEJOR Y MÁS ARTÍSTICO REPERTORIO

AGENCIA EN MADRID:

PRECIADOS, 1 Y PELIGROS, 14 Y 16

ESPECTÁCULOS DE MADRID

REVISTA DIARIA
DE INFORMACIÓN Y PROPAGANDA

.. FUNDADA EL 21 DE NOVIEMBRE DE 1922 ..

Distribución de nuestras tiradas

Todos los días, de doce y media a dos en los Casinos de Madrid, Bellas Artes, Gran Peña; en los Hoteles Palace, Rit, París, Inglés, Reina Victoria y Regina.—De cuatro a cinco de la tarde, en los siguientes Cafés y de esta forma: *Martes, Jueves y Sábados*, Cafés Oriental, Lisboa, Puerto Rico, Universal, Colonial y Madrid; *Miércoles, Viernes y Domingos*, Cafés Foros, Lion d'Or, Maison Dorée, Café-Bar La Montaña, Savoia y Norte.

Diariamente se reparte también en los Bares Villa-Rosa, Plaza Santa Ana, 17, «Madrid-Sevilla» y en Echegaray, 21.—Lo que avisamos a los señores anunciantes para que lo comprueben,

Para toda clase de anuncios y propagandas dirijanse a la Dirección

2, Conde de Romanones, 2

(Esquina a Concepción Jerónima)



Tarifa general de la Compañía del Metropolitano Alfonso XIII

	Soi-Ventas, 0,20	Soi Vallecas, 0,20	Soi-Norte, 0,25.
Quenda	24	24	24
Berrondo	24	24	24
Novelada	24	24	24
St Domingo	24	24	24
Isabel II	24	24	24
Sevilla	24	24	24
Rama	24	24	24
Retro	24	24	24
p Vergara	24	24	24
Goya	24	24	24
m Becerra	24	24	24
Ventas	24	24	24
p Valientes	24	24	24
Pacifico	24	24	24
M. Pelayo	24	24	24
Arocha	24	24	24
A. Martín	24	24	24
Progreso	24	24	24
P del Sol	24	24	24
Gran Via	24	24	24
Tribunal	24	24	24
Bilbao	24	24	24
Chamberí	24	24	24
Iglesia	24	24	24
Rio Hortos	24	24	24
C. Llamas	24	24	24
C. Caminos	24	24	24
Ríos Rosas	24	24	24
Iglesia	24	24	24
Chamberí	24	24	24
Bilbao	24	24	24
Tribunal	24	24	24
Gran Via	24	24	24
Soi	24	24	24
Progreso	24	24	24
Arocha	24	24	24
M. Pelayo	24	24	24
Pacifico	24	24	24
p Vallecas	24	24	24
Ventas	24	24	24
M Becerra	24	24	24
p Vergara	24	24	24
Retro	24	24	24
Banco España	24	24	24
Isabel II	24	24	24
Santo Domingo	24	24	24
Noviciado	24	24	24
San Bernardo	24	24	24
Ou-vedo	24	24	24

ALBERTO

Pulseras de pedida, especialidad



Ultimas creaciones

7, Carretas, 7

VILLA-ROSA

RESTAURANT

El mejor y más típico en su género y el preferido por la buena sociedad.

SERVICIO PERMANENTE.—PLATO DEL DIA
SERVICIO A LA CARTA

Visite usted VILLA-ROSA

Plaza del Principe Alfonso, 17.—Tel ° 12 270

Fotografía Laurgraff

Montera, 42, planta baja.

Sucursal en Preciados, 16, planta baja.

Magníficas postales desde tres ptas., kilométricos, pasaportes y carnets entregados en el acto.

SE HACEN AMPLIACIONES

Horario de trenes.

	Selida de Madrid	Llegada a Madrid
Compañía del Norte		
Expreso Hendaya (vía Avila).....	21,30 22	7-9,15
— Galicia (vía Avila).....	18,50	10,05
Surexpreso Francia (vía Avila).....	21	10,40
Rápido Francia (vía Segovia).....	9,45	21,40
— Asturias Santander.....	8,45	22,20
Correo Hendaya (vía Avila).....	22,30	6
— Galicia (vía Avila).....	10,45	7,45
— Santander (vía Segovia)...	17,25	8,15
— Asturias (vía Avila).....	18	8,40
Mixto Galicia.....	10,20	14,20
— Francia Bilbao (vía Avila)...	6,40	19,50
Mensajerías Segovia-Escorial.....	20	15 47
Ligeros Segovia.....	7,30 18,15	11,20-20,54
— Avila.....	9 12 y 11	11,42-20,25
Tranvía Pozuelo.....	8,02 16,35	18,47
— Escorial-Cercedilla.....	14,10 y 19,15	18 05
— ídem (domingos).....	9,50	20,05
Madrid-Zaragoza-Alicante		
Rápido Barcelona.....	9,30	22,45
— Alicante, Valencia y Car- tagena.....	9,30	22
— Andalucía.....	9,50	20,30
Expreso Barcelona y Zaragoza...	19,45	9,35
— Andalucía.....	22,40	8,50
— Algeciras.....	18,50	10,15
— Toledo.....	9,15	20,10
— Badajoz (alterno).....	8,40	21,20
Correo Barcelona y Zaragoza....	21,10	8,35
— Zaragoza.....	18,30	11,35
— Andalucía.....	22	7
— Cuenca.....	18,30	11
— Badajoz.....	19	9,25
— expreso Alicante.....	20,35	7,30
— expreso Cartagena.....	23	8
— expreso Valencia.....	21,35	8,35
— Toledo.....	18	10,30
Omnibus Guadalajara .. 10, 16,30	20	8,20 - 17,40
— Barcelona.....	7,10	20
— Sigüenza.....	13,20	14,50
— Toledo.....	7,45 21,15	14,35-22,15
— Aranjuez.....	13	5,35
Mixto Alicante, Valencia y Carta- gena.....	10,20	18
— Andalucía y Cuenca.....	7	21,40
— Alcázar.....	17,15	11,40
— Badajoz y Toledo.....	12	17,25
— Toledo.....	17	14,35
— Aranjuez y Cuenca.....	10,30	9,45
Tranvía Getafe..... 6,20	9 y 14,15	7,45 - 13,15
Madrid-Cáceres Portugal		
Expreso Cáceres-V.-Alcántara ...	21,05	8,25
Correo Cáceres V.-Alcántara.....	18,40	10,24
Mixto Cáceres-V.-Alcántara.....	8,35	19,48
— Griñón.....	14 y 20	6,58



Casa MERP

PAPELERIA
Arreglo de todos las marcas
de stylográficas, estuches
de dibujo
Representante exclusivo de la
PLUMA "KENE"

Echegaray, 7
Teléfono 15 929

Principales Monumentos Artísticos e Históricos

Biblioteca y Museos Nacionales, Paseo Recoletos. Museo de Historia Natural, Hipódromo. Museo de Artillería, calle Mendez Núñez. Museo de Pinturas, Paseo del Prado. Observatorio Astronómico, Alfonso XII, 5. Palacio Real, Plaza de Oriente. Museo de Reproducciones Artísticas, Alfonso XII, 25. Congreso de los Diputados Plaza las Cortes. Iglesia de San Francisco el Grande, Plaza de San Francisco. Puerta de Alcalá, Plaza de la Independencia. Palacio de Comunicaciones, Plaza de Castelar. Real Academia de la Lengua, Felipe IV. Obelisco del Dos de Mayo, Paseo del Prado. Banco de España, Calle de Alcalá. Puerta del antiguo Hospicio, Fuencarral, 86. Monumento a Alfonso XII, estanque del Retiro. Ermita. Ermita de San Antonio de la Florida, final del Paseo de San Vicente. Panteón de hombres ilustres, Paseo de Atocha.

Casas de Socorro

Buenavista, Castelló, 65. Teléf. 52 430. Centro, Navas de Tolosa, 10. Teléf. 10.025. Congreso, Fúcar, 8, Teléf. 10.048. Chamberí, Eloy Gonzalo,

A. Rodrigo

SASTRE



Ofrece a su distinguida clientela un inmenso surtido en géneros para la presente temporada

TRAJES ESTUPENDOS

DE 100 a 250

ESPECIALIDAD

EN TRAJES DE ET.QUETA

Mayor, núm. 44. = Madrid.

Optica ARNAU

Casa especial
en gafas, len-
tes, cristales y



toda clase de comostruras.

ANTES DE COMPRAR
VISITE ESTA CASA
GAFAS PARA CHOFER
4, PLAZA MATUTE, 4

Gran mantequería

“LOS ALPES”

Las más próxima a la Puerta del Sol
Quesos, mantecas, conservas, vinos y licores
de las mejores marcas

4, Carmen, 4

15, Teléf. 30.271.—Hospicio, Augusto Figueroa, 45, Teléf. 16.189.—Hospital, Santa Isabel, 36, Teléfono 10.034.—Inclusa, Encamienda, 21, Teléfono 10.406.—Latina, Carrera de San Francisco, 8, Teléfono 10.022.—Palacio, Cristinos Martos, 3, Teléfono 30.073.—Universidad, San Bernardo, 68, Teléfono 15.032.

Tenencias de Alcaldía

Distritos: Buenavista, Olózaga 1, Teléf. 52.411. Centro, Plaza Mayor, 3, Teléf. 10.060.—Congreso, Cervantes, 19, Teléf. 10.045.—Chamberí, Plaza de Chamberí, 7, Teléf. 30.064.—Hospicio, Libertad, 18, Teléf. 15.937.—Hospital, Cabeza, 9, Teléfono 10.032.—Inclusa, Juanelo, 20, Teléf. 10.027.—Latina, Carrera de San Francisco, 8-10, Teléf. 10.140. Palacio, Tutor, 27, Teléf. 30.264.—Universidad, Alberto Aguilera, 3, Teléf. 30.136.

FÁBRICA Y ALMACÉN

de pianos, órganos y armoniums

Ricardo Rodríguez

VENTAS AL CONTADO Y A PLAZOS

Despacho: Ventura de la Vega, 3

Talleres: Pizarro 19 (Palacio de Chesto)

Teléfono 12.344

Transportes standard

Facturación y recogida en las estaciones. Portes dentro y fuera de la población. Mudanzas desde 20 pesetas. Envíe Vd. el talón de su equipaje y lo entregaremos en su domicilio con toda rapidez.

Aduana, 15.—Teléfono 16.144

¡Le interesa mucho!

Al llegar a Madrid, instálese confortablemente en uno de los siguientes Hoteles, los mejores y más principales de la Corte

Palace Hotel (Plaza de Cánovas y Calle de Medinaceli).—El más regio y hermoso de España.

Hotel Ritz (Plaza de la Lealtad).—El más suntuoso y aristocrático.

Reina Victoria (Plaza del Angel).—El más confortable, cuya pensión es desde 25 pesetas.

Hotel Regina (Alcalá 19).—Elegantísimo y limpio, pensión desde 25 pesetas.

Hotel Inglés (Echegaray 8 y 10).—Antiguo y precioso, con su pensión desde 20 pesetas.

Hotel Paris (Calle de Alcalá 2).—El más cómodo y céntrico, pensión desde 25 pesetas.

Príncipe de Asturias (Carrera de San Jerónimo, 30 y Echegaray, 1 y 3).—Modernísimo y coquetón, pensión desde 22 pesetas.

Hotel Royal Meublé (Calle de Tetuán, 15).—El más escogido de Madrid, pensión desde 13 pesetas.

PARA TOMAR BUEN CAFE, hágalo en los siguientes sitios, por ser sus géneros de inmejorable calidad y sus locales de sumo agrado.

Nuevo Café Oriental (Puerta del Sol, 11 y 12 y Preciados, 2).—El café mejor y el local más clásico. Grandes conciertos diarios.

Café Lisboa (Mayor, 1).—Regio y magistral café.

Puerto Rico (Puerta del Sol, 3).—Esmerado y notable servicio.

Café Universal (Puerta del Sol, 15).—Comodísimo y monumental.

Café Colonial (Calle de Alcalá, 8).—Esmeradísimo y restaurant de primera.

Café Madrid (Calle de Alcalá, 9).—Enorme y fino servicio servido por competentes camareros. Estupendos billares.

Lion D'or (Calle de Alcalá, 18).—Exquisito café, gran contort.

Maison Dorée (Calle de Alcalá, 22).—Elegante y nuevo café, restaurant con esmeradísimo servicio.

Savoia (Calle de Alcalá, 49).—Superior café, punto de reunión de infinidad de artistas.

Café del Norte (Red de San Luis).—Popular café y restaurant selecto.

A MEDIA TARDE, para tomar cerveza y mariscos

La Montaña (Puerta del Sol; 1 y Calle de Alcalá, 2).

Figaro (antiguo Maxins, Calle de Alcalá, 17).—Son los puntos más deliciosos y céntricos.

PASARA USTED UNA BUENA TARDE en los mejores y más principales Casinos de Madrid.

Bellas Artes.—Suntuoso edificio edificado a la moderna en la Calle de Alcalá. Punto de reunión de la alta aristocracia.

Casino de Madrid.—Magnífico palacio enclavado en la calle de Alcalá, frente a la de Sevilla. Donde se reúne el más selecto público.

Gran Peña.—Grandioso edificio situado en la entrada de la Gran Vía, punto de reunión de los títulos más afamados de España.

PAVON CAFE BAR

El mejor café.

Servicio esmerado.

Precios corrientes.

Tinte Parisiën

El tinte de moda - in rival en todo trabajo delicado y de importancia.

ESPECIALIDAD EN LIMPIEZA EN SECO

VISITE SU LOCAL EN LA SEGURIDAD DE SER CLIENTE CONTINUO

51, MAYOR, 51

Servicio de Correos.

Central de Correos (Plaza de Castelar)

Estafetas urbanas.

Núm. 1 Jorge Juan, 20 y 22. 2 General Zabala, 14 (Prosperidad).—3 Santa Engracia, 155.—4 Florida, 7.—5 Carrera de San Francisco, 17. 6 General Oráa, 8. 7 Santa Isabel, (esquina a Drumen). 8 Ronda Conde Duque, 11.—9 Hermosilla, 89.—10 Fuencarral, 188.—11 Paseo de Extremadura, 25. 12 Carretas, 10.—13 Lozano, 14 (Guindalera).—14 Montalbán 1 (Central).

Servicio de Tranvías.

Sitios de recogida: Estación del Norte. Atocha (puerta y glorieta). Plaza de Castelar. Puerta del Sol (frente a Gobernación y esquina a Carretas).— Nicolás María Rivero (esquina a San Jerónimo).—Plaza de la Independencia.— Claudio Coello (esquina a Alcalá).—Red de San Luis.—Príncipe (cruce con Marqués de Urquijo). Plaza Mayor.—Cuatro Caminos y Ventas del Espíritu Santo. Horas: de 8 a 12 y media mañana y de 5 a 8 y media tarde.

LA CORUÑA

MARTÍN NAVAZO

Vinos, restaurant, cervezas, licores de todas las marcas, mariscos del día, aperitivos y bocadillos

La peña más clásica de Madrid.

4, ALCALA, 4

CINE PATHÉ BABY

Nuevo modelo perfeccionado, D. M.; **Camera Baby**, para impresionar películas; **Super-Baby**, para proyectar películas de 100 metros

Revelado de películas, arreglo y reajuste de toda clase de aparatos

Casa Zato

Peligros, 14

Estación del Norte.

Horas de recogida: De las 16 a las 21,30
Cartas.—Cinco minutos antes de la salida de los trenes.
Impresos.—Desde las 16 hasta las 18
Certificados y Valores.—Correo de Galicia, hasta las 16,40.—Correo de Santander, 17. Correo de Asturias, 17,40 Exprés de Irún, 21,00. Correo de Irún, 21,30.—Mixtos de Galicia, Asturias y Santander, 21,00.
 Horas de recogida de las cartas Galicia, a las 15,40 Asturias y Santander, 16,40.—Aragón y Cataluña, 17,05.—Tajo (Cáceres) y Extremadura, 17,35.—Alicante y Murcia, 17,55.—Valencia, 19,10.—Andalucía, 19,30.—Norte y Extranjero, 21,00.

Cartas certificadas—De 9 de la mañana a 12 de la noche. Para que salgan en los correos del día, precisa certificar dos horas antes de la salida de los trenes correos. En otro caso, utilíscense las Estafetas de alcance de las estaciones del Norte y Mediodía. Para el extranjero de 9 a 5 y de 7 a 12 de la noche.

Valores declarados—De 10 de la mañana a las 17,30, a excepción de Galicia, Asturias y Santander, a las 15,00. Aragón y Cataluña, a las 16,50. Andalucía y Norte, a las 18.—Cala de 11 a 17.—Domingos, de 11 a 15.

Impresos certificados. (Por la calle de Montalbán, en el Pasaje, a la izquierda).—Líneas de Galicia, Asturias, Santander, Segovia y Salamanca, de 10 a 13,50.—Líneas de Aragón, Extremadura, Tajo, Mediterráneo y Cuenca, de 10 a 14,50 a Líneas de Andalucía, Norte, Almorox y Colmenar, de 10 a 15,50.—Estas horas son para el público que imponga de 1 a 3 certificados. Siendo más de 3, precisa relación por publicado y sólo de 10 a 13,00, para el extranjero de 9 a 12.

Lista de Correos.—De 9 mañana a 6 tarde.

Estación del Mediodía.

Horas de servicio: De las 16,30 a las 21,30
Cartas.—Hasta diez minutos antes de la salida de los trenes.
Periódicos e impresos.—Cuenca, hasta las 16,40.—Aragón, hasta las 17,30.—Demás líneas, hasta las 18.
Certificados y valores Cuenca, hasta las 16,40.—Aragón (exprés), 17,30. Aragón (correo), 17,45.—Extremadura, 18,10. Andalucía (exprés), 19,30. Alicante y Cartagena, 19,45.—Andalucía (correo), 20,10.—Valencia (exprés), 20,45.

El ANUNCIO lo es todo
Sin el ANUNCIO no hay nada

Compañía Madrileña de Urbanización

Tranvía de Cuatro Caminos-Ciudad Lineal-Ventas

Servicio días laborables: Por la mañana cada quince minutos; por la tarde cada diez minutos. Domingos y días festivos: Cada cinco minutos

Tranvía de Cuatro Caminos a la Dehesa de la Villa

Servicio días laborables: Desde Cuatro Caminos cada diez minutos; desde la Red de San Luis (Gran Vía), coches discos núm 20, cada nueve minutos. Domingos y días festivos: Desde ambos puntos cada cinco minutos.

Tranvía desde Cuatro Caminos a Fuencarral

Cada treinta minutos.

Tranvía de Cuatro Caminos a Tetuán

Cada tres minutos. Servicio directo desde el Puente de Vallecas a Tetuán, coches discos número 14, cada diez minutos.

Tranvía de Ventas a Canillejas

Servicio cada hora, saliendo los coches de Ventas desde las 7,25 hasta las 22,25.

Ferrocarril a Colmenar Viejo

Salidas de trenes desde Cuatro Caminos: 9,32. Idem de Colmenar: 8,15.

34

EL HOMBRE DE PRESA

NOVELA CORTA POR

Antonio de Hoyos y Vincent

(Continuación)

Pese a su expulsión, por un momento pensó en entrar arrollando todos los obstáculos... ¿De qué le serviría? ¡No la dejarían llegar hasta él!

Súbitamente abrieron la reja del jardín y salió un automóvil. En el relámpago de un farol los reconoció ¡ella! No sé de dónde sacó fuerzas, pero echó a correr tras el coche; afortunadamente la ciudad era pequeña, las vueltas y revueltas muchas e iban cerca. Les vió entrar en un hotel. Fué allí. El portero la recibió descortés. No había cuartos.

—Pero esos señores...—comenzó.

Cerrole la gran cancela de hierro groseramente.

—No tengo que dar cuenta... ¡Pues me gusta...!

Esperaría, esperaría aunque tuviera que permanecer allí toda la noche, todo el día, toda la vida. Fué a la acera de enfrente y se puso a espiar. Súbitamente dióle un vuelco el corazón. Una de las ventanas acababa de iluminarse. Y vió en el *stor* de seda, como en la pantalla de las sombras chinescas, las siluetas de dos que se movían, iban y venían, se buscaban...

Una rabia sorda, trepidante, enorme, se encendió en su alma. Hacía descabellados proyectos de venganzas, de feroces represalias. ¡No sabían quien era ella! Heriría, destrozaría, mataría!...

(Continuará.)

PAPELERIA
DE
MODA



El mayor surtido en plumas estilográficas y lapiceros automáticos. Casa especializada en artículos para regalo. VIUDA DE M DE NAVARRO. Preciados, 5. MADRID. Tel. 10.197



¡Un momento!

Tome las señas de esta Casa, compre en ella una vez, y será la Papelería donde se surta siempre.

¡No lo olvide!

Palacio de la estilográfica
5, Preciados, 5
MADRID



"EL BRASERO"

(SUCURSAL)

Suntuoso colmado, lejísimos vinos finos de Montilla y selectas manzanillas, bodegas propias

Tetuán, 15.-Teléfono 12.993

Casa central: Amor de Dios, 5.-Teléf. 15.027
MADRID

Clemente y García

CAMISERIA Y ROPA BLANCA

Equipos, canastillas, Batas, blusas.

Especialidad en ropas para niños

34, MAYOR, 34

Esmaltador de Moda

NOMBRE REGISTRADO NÚM. 62.961

Condecoraciones Civiles y Militares.—Escudos Heráldicos.—Esmaltes Traslúcidos.—Cartelas en oro y plata para Homenajes.—Sortijas de indio patentadas.

ATOCHA, 5, 1.º J. Saz MADRID



REINA VICTORIA
Carrera de San Jerónimo
Compañía Simó-Raso-Zorrilla

A las seis y tres cuartos

El último bravo

A las diez y tres cuartos

¡Que viene mi marido!

Butacas 3,75 pesetas.

JAI-ALAI
Calle de Alfonso XI

A las cuatro y media

Primero, a pala, Azurmendi y Ermua contra Badiola y Ochoa. Segundo, a pala, Fernández y Amorabieta I contra Urquidi y Pérez.

No falte hoy a Jai-Alai.

NOVEDADES

A las siete y media

Todo el año es carnaval, o Momo es un carcamal

A las diez y media

El santo de la Isidra

A las once y tres cuartos

Todo el año es Carnaval, o Momo es un carcamal.

TEATRO DE LA LATINA

A las seis y tres cuartos

Fuensanta la del cortijo y Yo, tu y él

A las diez y tres cuartos

Perla en el fango

TEATRO APOLO

A las siete

El huésped del Sevillano

A las once

El sobre verde

CINEMA ARGÜELLES

A las siete y diez y media

Grandioso programa de formidable películas.

TEATRO MARTÍN
Compañía de zarzuela

A las siete

Las mujeres de Lacuesta
Las niñas de mis ojos

A las once

El romano caprichoso
Los cuernos del diablo

FUENCARRAL

A las seis y media

La princesa de los bues de oro
y fin de fiesta por Manolo Rodrigo

A las diez y media

El último barba azul
y fin de fiesta por Manolo Rodrigo.

¡¡ASOMBROSO!!

Han llegado y pronto se pondrán a la venta en toda España
la excelente y única en el mundo

STYLOGRAFICA

KEENE

El éxito del año 1927



INFORMACION

La cocina en casa

«Queso de Italia». —Picar tres cuantos de kilo de hígado de ternera, medio tocino, 250 gramos de manteca, perejil, cebolletas, sal, pimienta y especias. Tapar el fondo de una cazuela con un pedazo de tocino muy delgado y cubrir con una capa de lo picado un pedazo de tocino, y así hasta que la cazuela esté llena; acabar por una capa de tocino. Dejar cocer por espacio de tres horas a fuego lento y enfriar.

«Postre francés». —Tomar cinco huevos y batirlas hasta que sean sumamente duras; echar azúcar molido en terrones de azúcar, y una vez bien molidos mezclarlos con las claras, echando un poco de agua. Cuando todo esté bien mezclado arreglar las claras en un montón y poner alrededor unos cuantos partidos por la mitad.

«Bizcochos de Saboya». —Tomar cinco huevos; separar las claras de las yemas, poner las yemas en un molde de 125 gramos de azúcar, que se habrá untado bien con corteza de limón. Mezclar el azúcar y mezclar todo bien hasta que salga musgo; añadir 125 gramos de harina y volver a batirlo bien aparte las cinco claras de huevo, y cuando estén duras mezclarlas con las yemas, el azúcar y la harina. Poner la pasta bien mezclada en un molde de manteca. El molde no tiene que estar más que medio lleno; poner el horno durante una hora a fuego lento. Cuando esté bien dorado encima y completamente duro, quitarlo del horno y dejarlo enfriar para sacarlo del molde.

«Macarrones a la Sausona». —Preparar estos macarrones hay que coger los que sean gruesos como el dedo, huecos interiormente y cortarlos rellenan con un picadillo muy fino.



hoy 7 de Mayo de 1927 1.391

MADE INTERES

Platos exquisitos.

es cuto de riñones de ave, pechugas de mediodochas y setas. Una vez rellenos, se antequean, esto es, se cuecen durante minutos ocho minutos en agua hirviendo y a cal; después se rehogan con manteca de deicas y se colocan por capas, poniendo cada entre cada una de ellas manteca fresca que de vacas; se les pone pan rallado; se ro a cap bien con la salsa o caldo de estofa io do bien concentrado y se sirven ca ntes.

«Lenguado al «gratin». — Untar una ente con manteca de vacas; echar sal, mienta y chalotas picadas muy menu s; poner el lenguado con el lado ne o debaio, y encima del lenguado mo as de mantequilla y perejil picado. ñadir medio vaso de agua y vino blan ras, de manera que el pescado esté casi bierto; poner en el horno media hora, cinco minutos antes de servir añadir picado muy fino, otras motas de mantequilla y setas; una vez bien dora do, servir.

«Capón mechado» - Limpiar, destri ar el capén y cocerlo; después de coci se pican los menudos con un caldo ue tenga miga de pan cocida con nata, 00 gramos de manteca, cebolletas, pe ejil, setas picadas y rehogadas en man ca, sal, pimienta y tres yemas de hue llenar el interior con el relleno y cu rir con miga de pan rallado; dorar el pón en manteca o aceite; se vucive a panar y se le da color en el horno. e sirve con una salsa Colbert.

«Guisado de higadillos». - Se les qui la hiel y se escaldan enteras con agua rviendo; póngase en una cazuela un oco de caldo; medio vaso de vino blan o, perejil, cebolletas, un diente de ajo, mienta y sal; se echan los higadillos. y e deja cocer un cuarto de hora.



FONTALBA
Compañía Italiana
A las seis
L'indemoniata
A las diez y media
Menzogne

TEATRO COMICO
Compañía Prado-Chicote

No hay función

TEATRO ALKAZAR
A las seis y tres cuartos y diez y tres cuartos
La Caraba
¡Gran éxito!

TEATRO ESLAVA
A las seis y cuarto y diez y media
El carnet de Eslava y Las burladoras

MARAVILLAS
Grandioso programa de va rietés. Éxito de
La Argentinita

CAFE DE MADRID
Todos los días, de tres de la tarde a la madrugada, GRAN DES CONCIERTOS de música clásica y moderna.
Excelente servicio de restaurant Café Moka selecto 0,50 pesetas. Servicio por camareros.
28 BILLARES DE PRECISION
9, Alcalá, 9

TEATRO PAVON
Temporada de comedias modernas
A las seis y media y diez y media
Los diez mandamientos
¡Gran éxito!

INFANTA ISABEL
Calle de Barquillo
Compañía de comedia de Maurente
A las seis y tres cuartos y diez y tres cuartos
Lo mejor de la vida
¡Éxito colosal!

TEATRO DEL CENTRO
Compañía de zarzuela del maestro Serrano.
A las seis y tres cuartos y diez y tres cuartos
El contrabando
Los de Aragón

Sección recreativa

ROMBO CRIPTOGRÁFICO



A¹⁰ C² I² J² L⁴ O² V³

Con las precedentes letras, repetidas tantas veces como indican sus exponentes, formar un rombo que horizontal y verticalmente exprese:

- 1.º, diez por diez; 2.º, división o columna militar; 3.º, provincia vascongada; 4.º, batalla célebre o villa de Logroño; 5.º, provincia de Castilla la Vieja; 6.º, lugar del muy noble valle de Soba; y 7.º, punto cardinal.

COLMOS

- El de un prestamista: prestar atención.
- El de un cochero: empuñar las riendas del gobierno.
- El de un bañista: bañarse en agua de rosas.
- El de un actor: trabajar en un acto de conciliación.
- El de un cirujano: cortar por lo sano.
- El del veraneo: ir a tomar baños de María.

TARJETA ANAGRAMA



Con las letras contenidas en esta tarjeta formar los nombres de tres colores.

Soluciones del número anterior¹

- Al juego de letras: Tasar, ratas, taras, sarta, atrás.
- A los jeroglíficos comprimidos: Catres.—Cánones.
- A los nombres aritméticos:

Enroque.....	1.586.791
+ Figón.....	24.365
— Fogón.....	1.611.156
— Fogón.....	26.365
= Enrique.....	1.584.791
- Enroque + Figón — Fogón = Enrique.



PARA HOMBRES

Ayer ventrudo, hoy enjuto,
es que uso

La faja de Justo

Justo Juan

Carmen, 10.-Madrid

Vinos finos de mesa

INFANTA

De sus Viñedos y Bodegas en Chinchón
Vinos de Rioja Gómez Cruzado
Coñac y Ponche Caballero

Barcelona, 12.--MADRID.--Teléf. 15.621

PARAGUAS

Bolsillos y Sombrillas

Compre sus artículos en esta casa

VALERO

39, CARRETAS, 39

BASTONES

Casa Adoración

ULTIMAS NOVEDADES DE PARIS

Sombreros

para

4, CALLE DEL PRADO, 4

señora

TELEFONO 14 226

y niñas.

Luis Bahía

“La Cepilla”

VINOS FINOS DE MESA
DEGUSTACION

3, Peligros, 3

PAPELERÍA SANTANA

OBJETOS DE ESCRITORIO

Y

ARTÍCULOS DE COLEGIO Y DIBUJO

18, TOLEDO, 18

Alhajas de ocasión

Relojes de oro de ley desde 40 pesetas

Perla, Carretas. 4

Platería, relojes económicos desde 7 pesetas, bisutería, objetos para regalos

Perla, Conde de Romanones, 1, duplicado MADRID

Teléfono 54.882



Teléfono 54.882

¿Conoce Vd... el taller de reparaciones DE

máquinas de escribir de Abisio del Molino?

¡¡Vaya mecánico de precisión!!

Travesía de San Mateo, 4.-Telf. 34.374

Tarifa para el servicio de Automóviles.

Al servicio público, clasificados por su categoría de fuerza y distinguidos por franjas en los colores naranja y verde.

FRANJA AZUL

Pesetas.

Los 800 primeros metros.....	0,80
Por cada 200 metros más.....	0,25
Por cada hora que el coche esté parado, en fracciones de 0 25.....	3,00

FRANJA NARANJA

Los 800 primeros metros.....	0,60
Por cada 200 metros más.....	0,10 y 0,20
Por cada hora que el coche esté parado en fracciones de 0,10 o 0,20....	2,00 y 2,50

FRANJA VERDE

Los 800 primeros metros.....	0,40
Por cada 200 metros más.....	0,10 y 0,51
Por cada hora que el coche esté parado en fracciones de 0,10 y 0,15...	2,00

Gran taller mecánico

Proveedor de las mejores entidades y Ministerios
TRABAJOS FINISIMOS EN METALES

El mejor taller mecánico de Madrid

NO ENCARGUE SUS TRABAJOS SIN ANTES PEDIR

PRECIOS EN ESTA CASA.

TOMAS LÓPEZ

Doctor Mata, núm: 1.-MADRID.

Depositario del aparato «APOLO» para desinfección.

Nueva tarifa para los coches de Plaza

Franja color naranja

Primer límite — Por una carrera, de una a cuatro personas, a iguales horas del día que de la noche, 1,25.

Por una carrera, de una a cuatro personas, a la Plaza de Toros de Madrid, en días y horas de fiesta o corrida, 1,25.

Por una carrera, con una o cuatro personas, lo mismo de día que de noche, incluso a los cementerios de Nuestra Señora de la Almudena y civil del Este, siempre que se despidiera el coche dentro de este límite, 3.

Segundo límite — Por una carrera, con una o cuatro personas, a iguales horas del día o de la noche, 2,25.

Por una hora, con una o cuatro personas, lo mismo de día que de noche, incluso a los cementerios de Nuestra Señora de la Almudena y civil del Este, siempre que el coche se despidiera dentro de éste o del primer límite, 3.

Tercer límite — Por una carrera, de una a cuatro personas, a igual hora del día que de la noche, 3.

Por una hora, con una o cuatro personas, lo mismo de día que de noche, incluso a los cementerios de Nuestra Señora de la Almudena y civil del Este, siempre que el coche se despidiera dentro del primero o segundo límite, 3.

Si se despidiera el coche dentro del tercer límite, la última hora se abonará completa a razón de 4 pesetas.

SERVICIOS ESPECIALES

Por una carrera, de una a cuatro personas, en las horas del día, a los cementerios de Nuestra Señora de la Almudena y civil del Este, 4 pesetas

Por una carrera a San Isidro del Campo durante la romería, una o cuatro personas, a cualquier hora del día o de la noche, 2,50 pesetas.

Por una carrera a la Pradera del Corregidor el Miércoles de Ceniza, por una o cuatro personas, a cualquier hora del día o de la noche, 2,50.

LINEAS DE TRANVIAS

1	Niños. 0,30 — Cda. de Toros...	0,50
2	Plaza Mayor-Leganes.....	0,50
3	Cibeles-P. de Toledo.....	0,15
4	Pozas-Sol. 0,15. — Sol. Delicias.....	0,15
5	Red de San Luis-Prosp. 0,15.....	0,20
6	Puent. Valles-Anón Martin.....	0,20
7	Hipódromo-Chamartin de la Rosa.....	0,15
8	Sol-Diego de León (por S.).....	0,15
9	Santo Domingo-Estación Norte.....	0,15
10	Santo Domingo-Pozas.....	0,15
11	Plaza Mayor-Fuente del Ángel.....	0,10
12	C. Caminos-Glorieta de Bilbao.....	0,15
13	Cibeles-Puente de la Princesa.....	0,15
14	Cibeles-Goya (fnal).....	0,15
15	Pozas-Plaza S. Cruz (p. V. R.).....	0,15
16	Prosperidad-P. A. Marturez.....	0,15
17	S. Domingos-Pozas, 0,15. — Pozas-E. Agric. 0,10 — E. Agric. 0,15.....	0,15
18	Puerta de Hierro.....	0,20
19	Cibeles-Hipódromo.....	0,15
20	Cibeles-Pñas. 0,10 — Pñas-Vías.....	0,10
21	Cibeles-Plaza Manuel Becerra.....	0,15
22	Prosperidad-Serrano.....	0,10
23	Plaza Mayor-Fuente de la Princesa.....	0,06
24	Plaza Mayor-Manaderos.....	0,20
25	Quevedo-Cibeles-P. de Atocha.....	0,15
26	Glorieta Bilbao-Colón-Goya.....	0,15
27	Glorieta Ruiz Jimenez-G. Gzde.....	0,15

LINEAS DE

1	Sol-Salamanca.....	0,15
2	Sol-Arquelles.....	0,15
3	Salamanca-Sol 0,15. — Sol Qúdo.....	0,10
4	Sol-Ventas. 0,20. — Sol-Paruñas.....	0,15
5	Servicio especial Plaza de Toros. Cda. de Niños. 0,20; Toros.....	0,50
6	Sol-Paruñas.....	0,15
7	Goya Sol. 0,15. — Sol-Arquelles.....	0,15
8	Sol-Hipódromo.....	0,15
9	Bombilla. Sol. 0,30. — Sol-Hipmo.....	0,15
10	Sol-Estación del Norte.....	0,20
11	Arquelles Bilbao-Retiro.....	0,15
12	Sol-Arquelles (Rosales).....	0,15
13	A. Martín-Sol. 0,10. — Sol Qúdo.....	0,10
14	P. Vils.-Sol. 0,25. — Sol Quevedo.....	0,10
15	P. Valles-Sol. 0,25. — Sol-Chamber-Olavide.....	0,10
16	Sol-Pfco. 0,25. — Sol A. Marun.....	0,10
17	C. Caminos-Sol. 0,10. — Sol-Pgs.....	0,05
18	Obelisco-Sol. 0,10. — Sol-Fco.....	0,10
19	C. Caminos P. Alonso Marturez.....	0,10
20	C. Caminos Red de San Luis.....	0,10
21	Sol-Pozas (por Leganitos).....	0,15
22	Pozas Sol. 0,15. — Sol-Embajads.....	0,15
23	Sol-Fuente de la Princesa.....	0,10
24	Myr.-Cib. Bajó. 0,30. — C. Alto.....	0,10
25	Sol-Especial P. de Toros. Cda de	0,15

"ESPECTÁCULOS DE MADRID" EXTRAORDINARIO DE TOROS



DIRECTOR PROPIETARIO
DOMINGO FANEGAS

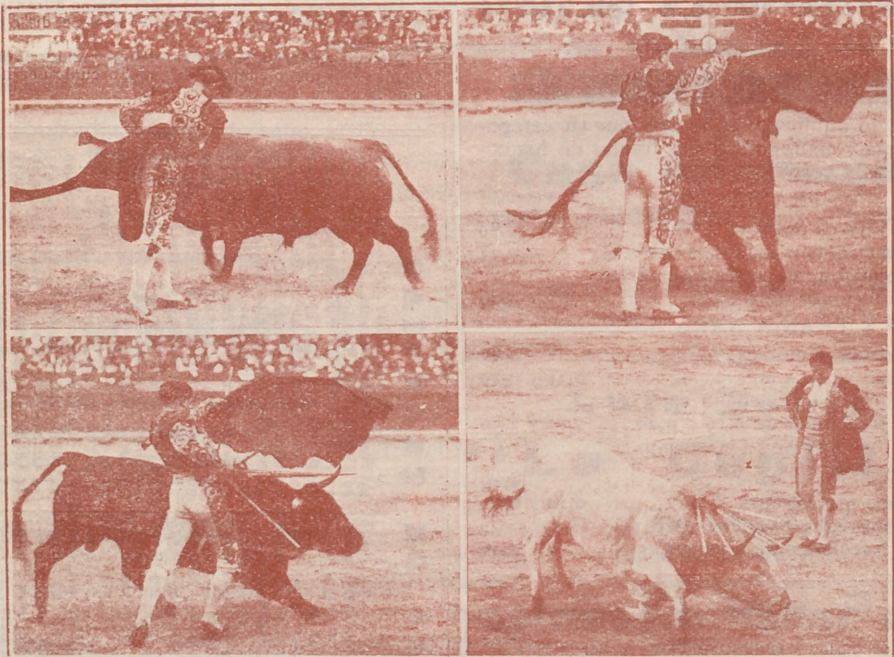


REDACTOR - JEFE
JOSÉ M.ª DEL TODO

¡¡EXITO INMENSO!!

de la mejor Revista taurina gratis

Pídala en los cafés y en la puerta de la Plaza



En su quinto año de publicación, sale todas las corridas de toros
y novillos

PROGRAMA DE TOROS

¡ANUNCIOS SORPRENDENTES!

¡PRECIOS FANTÁSTICOS!

¡A TRES Y CUATRO PESETAS ANUNCIO POR CORRIDA!

¡¡GRATIS!!

¡¡GRATIS!!



Algunos museos que merecen visitarse

- Arqueológico Nacional*, Serrano, 13: De diez a cuatro diario; festivos, de diez a una.
- Armería Real*: De diez a una, diario, una peseta; jueves, gratis, de dos a tres.
- Arte Moderno*, Paseo de Recoletos, 20: De ocho a una, diario, una peseta; jueves y domingos, gratis.
- Artillería*, Méndez Núñez: De ocho y media a doce y media, diario, 0,25 pesetas; martes y sábados, gratis.
- Caballerizas Reales*, Bailén, 8: De dos a cinco, diario, una a seis personas dos pesetas; lunes, gratis.
- Museo Romántico*, San Mateo, 13: De once a cuatro, entrada gratis.
- Nacional de Ciencias Naturales*, Castellana (Hipódromo): De nueve a doce, diario, y de nueve a doce y media, festivos.
- Nacional del Prado*, Paseo del Prado, 9: De diez a cuatro, diario, y de diez a dos, festivos; Domingos y jueves gratis.
- Naval*, P. Ministerios 7: De diez a una, diario.

DROGUERIA Y PERFUMERIA

José Alarcón

ATOCHA, 88

Drogas para todas las industrias.
Especialidad en esencias y colorantes para gaseosas y confitería.
No comprar sin consultar precios en esta Casa.

Mesón del Segoviano

El más popular de la Corte, donde se admiran los famosos frescos pintados por el gran artista granadino Arturo Gil Alguacil.—Espacioso Garag.

Cava Baja, 28 y 41.—Teléfono 14.853

Ministerios

Presidencia, Paseo de la Castellana, 3, Teléfono 30 165 Estado, Plaza de la Provincia, 3, Teléfono 16 547.—Fomento, Paseo de Atocha, 1 y 3, Teléf. 10 062—Gobernación, Puerta del Sol, 7 y Correo, 1, Teléf. 53 039 —Gracia y Justicia, San Bernardo, 47 Teléf. 14 883 —Guerra, Alcalá, 47; Prim. 10 y 12 y Barquillo 10. Teléf. 12 608 —Hacienda, Alcalá. 11 y Aduana, 10, Teléf. 11 397 —Instrucción Pública y Bellas Artes, Paseo de Atocha, 1 y 3, Teléf. 10 402.—Marina, Plaza de los Ministerios, 7 y Bailén, 5, Teléf. 13.296.—Trabajo, Comercio e Industria, Marqués de la Ensenada, 8, Teléfono. 32 256

TARIFA DE CORREOS — Correspondencia ordinaria.

PUNTO DE DESTINO	CARTAS		Tarjetas postales		Sobres monederos y objetos asegurados		Derecho de certificado	
	Tipo de peso	— Cts.	Sen-cillas	— Cts.	Tipo de peso	— Cts.	fran-queo	— Cts.
Interior de las poblaciones.....	20	15	15	20	15	30	30	30
Península, Islas Baleares, Cana-rias, posesiones españolas de Norte de África y Andorra....	25	25	15	25	25	30	30	30
Portugal, Gibraltar, Filipinas y América.....	25	25	15	25	25	30	30	30
Fernando Poo, Annobon, Cortis y demás posesiones del Gol-fo de Guinea.....	20	30	15	20	30	30	30	30
Oficinas españolas en Marruecos y Tánger.....	30	20(4)	15	30	20	30	30	30
Todos los demás países.....	20	40	25	30	30	40	40	40

(a) Los primeros 20 gramos son 40 céntimos, y cada 20 gr-amos que exceda de los 20 primeros, 20 céntimos. (b) Por excepción es de 6 centimos so-amente el importe del certificado para los impresos que contienen libros, sin que haya derecho a indem-nización en caso de extravío.

Carteleras de Cines y Deportes

CINEMATOGRAFOS

Real Cinema (Plaza Isabel II). Todos los días gran programa tarde y noche, Domingos y días festivos por secciones.

Príncipe Alfonso (Génova).—Tarde y noche colosal programa. Domingos y festivos por secciones.

Monumental Cinema (Plaza de Antón Martín).—Cinco y media y diez noche, gran programa, Domingos y festivos por secciones.

Cinema del Callao (Plaza del Callao).—Todos los días, tarde y noche, grandes programas de películas, Domingos y festivos por secciones.

Sage (Palacio de la Música, Avenida Pi y Margall).—A las seis y a las diez, grandes programas de películas. Sábados conciertos, Domingos y días festivos por secciones.

Cine de San Miguel (Plaza de San Miguel).—A las cuatro y media y nueve y media, colosales películas. Domingos secciones.

Cine Ideal.—A las cinco y media y a las diez, grandioso programa de películas, Domingos y días festivos por secciones.

Cinema Bilbao (Fuencarral, 122).—Tarde y noche, secciones de cinematógrafo. Domingos por secciones.

Cinema Goya (Calle Goya).—A las seis y a las diez, gran programa de cinematógrafo, Festivos por secciones.

Cine Argüelles (Calle del Marqués de Urquijo).—Tarde y noche grandes secciones.

Royalty (Calle Génova).—Selecto programa de cinematógrafo.

Cine Madrid (Calle Tetuán) Tarde y noche gran programa de películas. Domingos y días festivos por secciones.

Cinema España (Paseo de San Vicente).—A las cuatro y media y nueve y media, grandes programas de películas. Domingos por secciones.

FOLT-BALL

Stadium Metropolitano (Avenida Reina Victoria).—Domingos y días festivos grandes partidos.

Sociedad Gimnástica Española (Diego de León y Torrijos).—Domingos y días festivos grandes partidos.

Campo de Deportes del Real Madrid (Carretera de Chamartín núm. 11).—Domingos y días festivos grandes partidos.

¡¡Camisas, Corbatas!!

Imposible mejorar nuestro surtido y precios.

EL FÉNIX

Mayor, 37.—MADRID

La Regional

Vinos finos de mesa. -:- Servicio a domicilio.

Acreditado vermouth A. D. A.

y blanco LA PALMA (Huelva).

1, Los Madrazo, 1.

Teléfono 13 563

DENTADUKAS Y ALHAJAS

Aunque estén rotas compro

Felipe, III, núm. 1, Joyería.

(Entre Plaza y calle Mayor)

COPISTERIA TEATRAL

LA MAS ANTIGUA Y MEJOR ES LA DE

AGISCLO GIL

SITUADA EN MADRID

CAVA BAJA, 1, 2.º

Gran sastrería «LA ARGENTINA»

Trajes a medida, negros, azules y fantasía

¡¡De 40 a 150 pesetas!!

Corte americano

Toledo, 69 (junto al Café San Millán)

Camisería y corbatería

LA NOVEDAD

Lo mejor y más barato lo encontrará en esta casa.

Especialidad en camisas a medida.

San Bernardo, 42

RELOJERÍA

DE

MANUEL ALVAREZ

Compra y venta de relojes de todas clases, antiguos y modernos.

6, CALLE DEL PRADO, 6.—Teléfono 14.2.6

Casa Cano

ATOCHA, 2.

MADRID

TELEFONO 11.327

Velos. — Mantillas. — Sedería. — Artículos blancos. — Juegos de camas.

Primera Casa en



Primera Casa en

Tapetes. — Tohallas — Mantas. — Sábanas
Algodones.

MARCA REGISTRADA

LA CATEDRAL DE LAS COLCHAS

Almacenes de Tejidos en General

VENTAS POR MAYOR Y MENOR

EL ENCANTO DEL HOGAR



"Dandy"

A. E. G.

GARANTIZA
BRILLO ESPEJO



Pida usted demostraciones gratuitas al

Teléfono 52.098

"Vampiro"

A. E. G.

LIMPIA TODO SIN TRABAJO ALGUNO

A. E. G.-Paseo de Recoletos, núm. 17



MATERIAL

para T. S. H.

Telefunken. -- Berlín.

Aparatos de lámparas, de galena, auriculares,
cascos, altavoces, lámparas.

Detalles de todas clases facilita el Representante exclusivo para España y Portugal

A. E. G.-Ibérica de Electricidad, S. A.

Madrid, Paseo de Recoletos, 17

y sus oficinas en Barcelona, Bilbao, Gijón,
Sevilla, Valencia, Granada y Zaragoza.

