







THE LONDON ASSURANCE

Compañía de Seguros de Londres - Fundada en el año 1736

Esta compañía asegura en las más ventajosas condiciones contra incendios causados por incendio, relámpago y explosivo. Está autorizada esta Compañía para operar en España por R. O. de 29 de Agosto de 1900.

FABRICA DE GAS COKE DE GAS

Procedente de la mejor hulla inglesa "Holmside y Ryhope", destilado diariamente, de inmejorable calidad, alta potencia calorífica y de muy fácil encendido.

Pesetas 118

la tonelada en fábrica a sea 22 quintales.

Servido a domicilio, 4'50 el quintal (al contado)

Pedidos dirigidos a la misma Fábrica, Teléfono núm. 183 o a don Pedro Martín Dorta, Plaza de Weyler.

Despacho todos los días hábiles

CLINICA COSTA Instituto de Terapéutica Física

No se admiten enfermos mentales ni infecto-contagiosos

VIERA Y CLAVIJO, 59



COMEZONES Picores Granos-Rojeces

Quando la sangre está cargada, saturada con los residuos de la asimilación, esos desperdicios, tales como burbujas de aire que suben a la superficie de la tina en la vinificación, van a estallar en la superficie de la epidermis, en donde determinan esos granos, esas llagas, esas erupciones diversas, cuya comezón, sintoma secundario, constituye una complicación penosa y temible por el suplicio que hace soportar al paciente.

Depurativo Richelet

ese potente modificador y purificador de la sangre, infalible en las enfermedades de la piel, las úlceras y eczemas de las piernas, el Artrismo, los Desórdenes de la circulación y todas las manifestaciones de origen sifilítico.

En todas las farmacias. Los frascos van acompañados de un folleto explicativo. Laboratorio L. Richelet, de Sedán, 6, rue de Belfort, Bayonne (B.-P.).

IMPRESOS

que se hallan de venta en la Imprenta García Cruz, San José, 36:

FE DE VIDAS;

RELACIONES de jornales

RECIBOS para participaciones de Loterías

HOJAS DECLARATORIAS de importación de mercancías libres de derechos de Puertos Francos

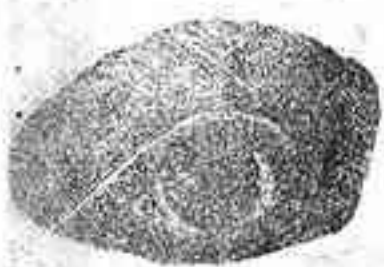
ESTADOS DEL MOVIMIENTO de los Debitos de Consumo

HOJAS DE RECONOCIMIENTO de subvenciones alimenticias

RECIBOS de alquileres de casas

ALONARIOS de viajes

Enfermos



de los OJOS

"LOIDU". Único producto italiano de fama mundial, que friccionando en las sienas, refuerza el nervio óptico, quita el cansancio de los ojos, evita el uso de lentes incluso septuagenarios, recuperándose en pocos días una vista enviable.

No más miopes, presbítas ni vistas débiles.

PEDID HOY MISMO EL Interesante Libro gratis

Dirección General UGO MARCONI Piazza Falcone s/ Voomer 1, (Italia) NAPOLI

Peletería

Rambla de Pulido, 47

Importante rebaja en todos los modelos, especialmente en el calzado de señora.

Primera y segunda enseñanzas

Andrés Manzano de Castro

CRUZ VERDE, 17.

Itinerarios de la Compañía Trasmediterránea BARCELONA

Servicios Península y Fernando Póo

Servicio Interinsular

Itinerarios del mes de JULIO de 1931

Salidas de Tenerife en el mes de JULIO de 1931

Table with 3 columns: Nombre del vapor, Días de salida, Destino. Lists various ships and their routes to Cadiz, Barcelona, and other ports.

Para Palma, Valverde, San Sebastián: Los días 5 y 19 a las 8 noche. Para Palma, San Sebastián, Valverde: Los días 12 y 26 a las 8 noche.

Se admiten en ambos servicios pasajeros de primera, segunda y tercera para todos los puertos de su itinerario, despatchándose los billetes la víspera de su salida. Para mayor comodidad de los señores viajeros, se les facilitan billetes ferroviarios, haciéndose la reserva de habitaciones en los hoteles, y avisando con ocho días de anticipación, se les tendrán preparados los billetes kilométricos a su llegada a Cádiz.

Comunicaciones entre Tenerife y Las Palmas:

Salidas de Tenerife. - Todos los domingos, lunes, jueves, viernes y sábados a las 24 h. Todos los martes y viernes a las 12 h. y todos los miércoles a las 14 h. - Salidas de Las Palmas. - Todos los domingos, lunes, martes, miércoles, jueves, viernes y sábados a las 24 h. y todos los miércoles a las 14 h.

Para toda clase de informes dirigirse a su Agente MANUEL CRUZ

Calle de San José, número 8 - Teléfonos números 1.100 y 1.101 (Oficinas) y 584 (Caseta).

Caja de Ahorros y Monte de Piedad de Santa Cruz de Tenerife

(CAJA GENERAL DE AHORROS) con la garantía oficial y patrocinada de los Ministerios de la Gobernación y Trabajo y Previsión

Edificio social: Calle de Pérez Galdós, números 9 y 11. Sucursales: La Laguna, Plaza de la Catedral, número 7; Orotava, calle de Inocencio García Feo, número 6; Guim y Plaza de la Iglesia, núm. 7

OPERACIONES QUE PRACTICA

Caja de Ahorros. - Libretas de Ahorro, interés 3 p8; Cuentas de Ahorro, interés 3 p8; Ahorros a plazo fijo, 4 p8. - Horas de despacho: De 9 a 12 y de 2 y media a 4 y media. Monte de Piedad. - Préstamos sobre abajas y efectos. Préstamos con garantías de fondos de ahorros. Préstamos con garantía hipotecaria. - Horas de despacho: De 10 a 12

BANCO HISPANO AMERICANO

Casa central: MADRID

Capital autorizado . . . 200.000.000 de pesetas Id. desembolsado . . . 100.000.000 de pesetas Reservas . . . 38.490.132 de pesetas

Sucursales en Canarias

Santa Cruz de Tenerife - Las Palmas Santa Cruz de la Palma - Guimar y Arucas Agencias Urbanas en Las Palmas Calle de Triana y Puerto de la Luz 140 Sucursales en España y Norte de Africa, 140

Realiza operaciones de Banca y Bolsa en España y en todas las partes del mundo. Ejecuta bancariamente toda operación comercial. - Facilita cartas de crédito para viajar por todo el mundo

José Peña Hernández

SERVICIO MARITIMO INTERINSULAR en especial para los puertos de la isla de Tenerife, por los buques ISORA, ADEJE, DELFIN y SAN MIGUEL

Salidas bisemanales para el Sur Salidas semanales para Garachico Se admite carga todos los días laborables Oficinas: Muelle Principal. - Dirección telegráfica: "Delfin". - Teléfono 680.

HISPANIA BLENORRAGIA

Compañía General de Seguros La más importante de España en el ramo de accidentes del trabajo.

Con primas muy económicas asegura: Accidentes de trabajo, accidentes individuales, individual y por agrupación, accidentes personales en viajes marítimos y estancia en países de Ultramar, responsabilidad civil de los propietarios de automóviles, coches de ujo y de industria, tripulaciones de buques y exterior de automóviles y motocicletas. Agente en Santa Cruz de Tenerife, Juan P. Schwartz, Dirección: Sabino Berthelot, número 1, duplicado.

400 pesetas

mensuales obtendrá fácilmente dedicándonos horas disponibles. Trabajo artístico manual sencillo propio para ejecutario entre familia (cualquier localidad).

Edward Line

Salidas en el mes de JULIO para Liverpool

- Día 4 Alos
Día 11 Avoceta
Día 15 Ardeola
Día 18 Alondra
Día 5 Agulla

Estos vapores tienen hueco disponible para frutos y reúnen las mejores condiciones en su sellado y bodegas para el transporte de los mismos Admitimos pasajeros en primera clase para LIVERPOOL. Tarifas de fletes y otros informes pueden obtenerse de su consignatario Richard J. Yeoward sucesor de Yeoward Brothers Marina, 43. - Teléfono 708

SERVICIO ESPECIAL de la LINEA PINILLAS Servicio rápido SEMANAL con nuevos buques a motor EXCLUSIVAMENTE FRUTEROS

Canarias-Marsella-Casablanca Salidas del mes de JULIO de 1931

Miércoles 1 Motor-correo SIL Para Marsella y Génova
Miércoles 8 Vapor-correo DUERO " "
Miércoles 15 Motor-correo DUERO " "
Viércoles 22 Motor-correo L " "
Miércoles 29 Motor-correo DUERO " "

Salidas de Casablanca para Canarias todos los sábados NOTAS. - No se exporan buques de embargo sin que previamente se hayan presentado los despachos de la carga en la casa consignataria hasta las 4 de la tarde del día de salida, no pudiéndose admitir carga alguna después de las 6 del referido día.

En los viajes de retorno hacen escala en Marsella y Casablanca para tomar la carga que se presente para estas islas. Las frutas que estos buques conducen para Lyon o cualquiera otra plaza del interior de Francia y Suiza se trasladarán directamente del vapor al vagón el mismo día de su llegada a Marsella, incluso las mercancías cuyo despacho de Aduana debe efectuarse en Marsella. Antonio Ledesma Agente. - Oficinas: Marina, número 23.

Carbon de prezo

El almacén de calzado La Bandera Blanca participa a su distinguida clientela y al público en general que actualmente posee los mejores carbonos vegetales que se producen en esta isla, contando con cantidad suficiente para admitir contratos con clientes fijos, dándoles precios especiales hasta fin de marzo del año corriente. No confundirse: La Bandera Blanca, Alfonso XIII número 81 - Teléfono número 369. Pedro Martín Dorta.

HIGIENE de la BOCA y del ESTOMAGO

Después de las comidas 2 ó 3

PASTILLAS VICHY-ÉTAT

facilitan la digestión

Se venden únicamente en cajas metálicas precintadas. Cada pastilla lleva el sello de la palabra VICHY y del otro la palabra ETAT VENTA TODAS droguerías y FARMACIAS

CONAC TERRY