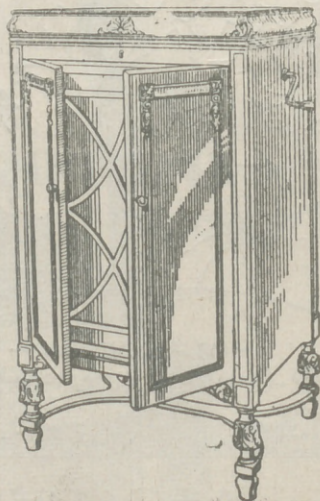


LA MARAVILLA DEL SIGLO



¿Ha oído Ud. la Nueva Gramola con Cámara Acústica «Reentrante»? En caso negativo, hágalo en seguida. Acuda sin pérdida de tiempo a un agente nuestro y pida una audición musical con este nuevo instrumento. Al escuchar las primeras notas sentirá usted la sensación de que los artistas se hallan en su presencia. Su ánimo quedará cautivado ante esta nueva maravilla y radiante de placer, deseará Ud. adquirir este prodigioso aparato que reproduce todos los sonidos musicales con una precisión verdadera admirable. Una sola audición le convencerá.



La Voz de su Amo

COMPAÑÍA DEL GRAMÓFONO, S. A. E.
Avenida Pí y Margall, 1. — MADRID

Fábrica:
Urgel N.º 254
BARCELONA

ESPECTÁCULOS DE MADRID

REVISTA DIARIA
DE INFORMACIÓN Y PROPAGANDA

-- FUNDADA EL 21 DE NOVIEMBRE DE 1922 --

Distribución de nuestras tiradas

Todos los días, de doce y media a dos en los Casinos de Madrid, Bellas Artes, Gran Peña; en los Hoteles Palace, París, Inglés, Reina Victoria, Regina y Príncipe de Asturias. De cuatro a cinco de la tarde, en los siguientes Cafés y de esta forma: *Martes, Fieles y Sábados*, Cafés Oriental, Lisboa, Puerto Rico, Universal y Colonial. *Miércoles, Viernes y Domingos*, Lion d'Or, Maison Dorée, Café-Bar La Montaña y Norte.— Diariamente se reparte en los Bares Villa-Rosa, Plaza de Santa Ana, 17, «Madrid» Sevilla, Echegaray, 21 y en la Peluquería de Moda, Prado, 7.—Lo que avisamos a los Sres. anunciantes para que lo compruebe

Para toda clase de anuncios y propagandas diríjanse a la Dirección

2, Conde de Romanones, 2

Horario de trenes.

Compañía del Norte.	Salida de Madrid	Llegada a Madrid
Expreso Hendaya (vía Avila).....	2130 2230	7-9
Expreso Galicia (vía Avila).....	10,20	9,40
Rápido Hendaya (vía Avila).....	20	21
Sudexpreso Francia (vía Avila)....	22	9,15
Rápido Asturias-Santander.....	9	22,15
Correo Santander (vía Avila).....	10,30	8,15
Correo Galicia (vía Avila).....	19,45	7,45
Correo Hendaya (vía Avila).....	22,45	6
Mixto Madrid-Irún.....	6	19,40
Mixto Galicia (vía Segovia).....	10,25	14,50
Mensajerías Segovia.....	20	15,45
Tranvía Avila.....	7,45 17,10	21-2045
Tranvía Segovia.....	8-18	11,10-20 25
Tranvía Escorial-Cercedilla.....	14,10	18
Tranvía Pozuelo.....	21	22
Tranvía Pozuelo.....	16,35	18,45
Tranvía Escorial (domingos).....	10 08	1955 2010
Tranvía Escorial.....	19,20	8,48
Madrid-Cáceres-Portugal.		
Ráp. Lisboa.....	23,28	8,26
Corr. Lisboa.....	20,25	9,05
Mix. Salamanca-Cáceres.....	8,45	19,50
Mix. Talavera.....	14	16

Sigue en la 4.ª plana.

ARMENGOL

Acreditada y antigua Lanería
y Colchonería.

*Grandes existencias en lanas y telas adamas-
cadas y listadas, para todas clases de
colchones. Duvets, plumas, miraguanos,
borras, zaleas, etcétera etcetera.*

Barquillo, 30.
Tel. 34272

TELEFONO 10.251



NO TIENE SUCURSALES



Número, 44.708

FABRICA DE IMPERMEABLES

Impermeables de señora y caballero 35 pesetas.—Trinchera tres telas, 60 pesetas
Capitas para niños, desde 7,50 pesetas.

FELIX RIESCO

Pza. del Progreso, 3-Madrid

TELÉFONO 73.666

Madrid-Zaragoza-Alicante

	Salida de Madrid	Llegada a Madrid
Exp. Barcelona.....	20,15	9
Exp. Alicante-Valencia-Cartagena.	9	10,40
Exp. Andalucía.....	9,50	20,25
Expreso Sevilla.....	10,55	21,05
Expreso Zaragoza y Barcelona...	9,45	21,55
Expreso Málaga-Algeciras (alterno)	21,35	9,10
Correo-expreso Valencia.....	22,10	8
Exp. Andalucía-Cádiz (alterno)....	22,40	8,45
Correo-expreso Alicante.....	23	7,30
Correo-Expreso Aranjuez-Toledo..	9,10	20,25
Omnibus Zaragoza.....	19	10,25
Omnibus Zaragoza-Barcelona.....	7,20	19,55
Correo Zaragoza y Barcelona.....	21,40	8
Correo-expreso Cartagena.....	21,45	8,30
Expreso Badajoz, lunes miér. vier.	8,45	20,45
Id. regreso, martes, jueves, sáb...	8,45	20,45
Expreso Toledo (por Aranjuez)...	9,10	20
Correo Andalucía.....	23,25	7
Omnibus Cuenca-Alicante-Valencia-Cartagena y Córdoba.....	7	11,20
Mensajerías Valencia-Alicante y Tarancón.....	11,10	18,45
Omnibus Toledo.....	7,45	14,35
Omnibus Sigüenza.....	13,30	14,15
Omnibus Guadalajara.....	10,10	17,35
— — — — —	17	17,35
— — — — —	20,35	8,45
Tranvía Getafe (Badajoz).....	6,20	7,45

FABRICA DE PLISADOS

PEDRO FORASTE

Plisados fantasía y especialidades.
Bordados - Vainicas - Incrustaciones.

VISITE ESTA CASA :-:

PLAZA DEL PROGRESO, 3

LÍNEAS DE TRANVIAS

HOCALATES Y TES

1	Sol-Salamanca.....	0,15
2	Sol-Argüelles.....	0,15
3	Sol-Salamanca-Sol-Argüelles.....	0,15
4	Sol-Salamanca-Sol-Argüelles-Sol-Argüelles.....	0,15
5	Sol-Salamanca-Sol-Argüelles-Sol-Argüelles-Sol-Argüelles.....	0,15
6	Sol-Salamanca-Sol-Argüelles-Sol-Argüelles-Sol-Argüelles-Sol-Argüelles.....	0,15
7	Sol-Salamanca-Sol-Argüelles-Sol-Argüelles-Sol-Argüelles-Sol-Argüelles-Sol-Argüelles.....	0,15
8	Sol-Salamanca-Sol-Argüelles-Sol-Argüelles-Sol-Argüelles-Sol-Argüelles-Sol-Argüelles-Sol-Argüelles.....	0,15
9	Sol-Salamanca-Sol-Argüelles-Sol-Argüelles-Sol-Argüelles-Sol-Argüelles-Sol-Argüelles-Sol-Argüelles-Sol-Argüelles.....	0,15
10	Sol-Salamanca-Sol-Argüelles-Sol-Argüelles-Sol-Argüelles-Sol-Argüelles-Sol-Argüelles-Sol-Argüelles-Sol-Argüelles-Sol-Argüelles.....	0,15
11	Sol-Salamanca-Sol-Argüelles-Sol-Argüelles-Sol-Argüelles-Sol-Argüelles-Sol-Argüelles-Sol-Argüelles-Sol-Argüelles-Sol-Argüelles-Sol-Argüelles.....	0,15
12	Sol-Salamanca-Sol-Argüelles-Sol-Argüelles-Sol-Argüelles-Sol-Argüelles-Sol-Argüelles-Sol-Argüelles-Sol-Argüelles-Sol-Argüelles-Sol-Argüelles-Sol-Argüelles.....	0,15
13	Sol-Salamanca-Sol-Argüelles-Sol-Argüelles-Sol-Argüelles-Sol-Argüelles-Sol-Argüelles-Sol-Argüelles-Sol-Argüelles-Sol-Argüelles-Sol-Argüelles-Sol-Argüelles-Sol-Argüelles.....	0,15
14	Sol-Salamanca-Sol-Argüelles-Sol-Argüelles-Sol-Argüelles-Sol-Argüelles-Sol-Argüelles-Sol-Argüelles-Sol-Argüelles-Sol-Argüelles-Sol-Argüelles-Sol-Argüelles-Sol-Argüelles-Sol-Argüelles.....	0,15
15	Sol-Salamanca-Sol-Argüelles-Sol-Argüelles-Sol-Argüelles-Sol-Argüelles-Sol-Argüelles-Sol-Argüelles-Sol-Argüelles-Sol-Argüelles-Sol-Argüelles-Sol-Argüelles-Sol-Argüelles-Sol-Argüelles-Sol-Argüelles.....	0,15
16	Sol-Salamanca-Sol-Argüelles-Sol-Argüelles-Sol-Argüelles-Sol-Argüelles-Sol-Argüelles-Sol-Argüelles-Sol-Argüelles-Sol-Argüelles-Sol-Argüelles-Sol-Argüelles-Sol-Argüelles-Sol-Argüelles-Sol-Argüelles-Sol-Argüelles.....	0,15
17	Sol-Salamanca-Sol-Argüelles-Sol-Argüelles-Sol-Argüelles-Sol-Argüelles-Sol-Argüelles-Sol-Argüelles-Sol-Argüelles-Sol-Argüelles-Sol-Argüelles-Sol-Argüelles-Sol-Argüelles-Sol-Argüelles-Sol-Argüelles-Sol-Argüelles-Sol-Argüelles.....	0,15
18	Sol-Salamanca-Sol-Argüelles-Sol-Argüelles-Sol-Argüelles-Sol-Argüelles-Sol-Argüelles-Sol-Argüelles-Sol-Argüelles-Sol-Argüelles-Sol-Argüelles-Sol-Argüelles-Sol-Argüelles-Sol-Argüelles-Sol-Argüelles-Sol-Argüelles-Sol-Argüelles-Sol-Argüelles.....	0,15
19	Sol-Salamanca-Sol-Argüelles-Sol-Argüelles-Sol-Argüelles-Sol-Argüelles-Sol-Argüelles-Sol-Argüelles-Sol-Argüelles-Sol-Argüelles-Sol-Argüelles-Sol-Argüelles-Sol-Argüelles-Sol-Argüelles-Sol-Argüelles-Sol-Argüelles-Sol-Argüelles-Sol-Argüelles-Sol-Argüelles.....	0,15
20	Sol-Salamanca-Sol-Argüelles-Sol-Argüelles-Sol-Argüelles-Sol-Argüelles-Sol-Argüelles-Sol-Argüelles-Sol-Argüelles-Sol-Argüelles-Sol-Argüelles-Sol-Argüelles-Sol-Argüelles-Sol-Argüelles-Sol-Argüelles-Sol-Argüelles-Sol-Argüelles-Sol-Argüelles-Sol-Argüelles.....	0,15
21	Sol-Salamanca-Sol-Argüelles-Sol-Argüelles-Sol-Argüelles-Sol-Argüelles-Sol-Argüelles-Sol-Argüelles-Sol-Argüelles-Sol-Argüelles-Sol-Argüelles-Sol-Argüelles-Sol-Argüelles-Sol-Argüelles-Sol-Argüelles-Sol-Argüelles-Sol-Argüelles-Sol-Argüelles-Sol-Argüelles.....	0,15
22	Sol-Salamanca-Sol-Argüelles-Sol-Argüelles-Sol-Argüelles-Sol-Argüelles-Sol-Argüelles-Sol-Argüelles-Sol-Argüelles-Sol-Argüelles-Sol-Argüelles-Sol-Argüelles-Sol-Argüelles-Sol-Argüelles-Sol-Argüelles-Sol-Argüelles-Sol-Argüelles-Sol-Argüelles-Sol-Argüelles.....	0,15
23	Sol-Salamanca-Sol-Argüelles-Sol-Argüelles-Sol-Argüelles-Sol-Argüelles-Sol-Argüelles-Sol-Argüelles-Sol-Argüelles-Sol-Argüelles-Sol-Argüelles-Sol-Argüelles-Sol-Argüelles-Sol-Argüelles-Sol-Argüelles-Sol-Argüelles-Sol-Argüelles-Sol-Argüelles-Sol-Argüelles.....	0,15
24	Sol-Salamanca-Sol-Argüelles-Sol-Argüelles-Sol-Argüelles-Sol-Argüelles-Sol-Argüelles-Sol-Argüelles-Sol-Argüelles-Sol-Argüelles-Sol-Argüelles-Sol-Argüelles-Sol-Argüelles-Sol-Argüelles-Sol-Argüelles-Sol-Argüelles-Sol-Argüelles-Sol-Argüelles-Sol-Argüelles.....	0,15
25	Sol-Salamanca-Sol-Argüelles-Sol-Argüelles-Sol-Argüelles-Sol-Argüelles-Sol-Argüelles-Sol-Argüelles-Sol-Argüelles-Sol-Argüelles-Sol-Argüelles-Sol-Argüelles-Sol-Argüelles-Sol-Argüelles-Sol-Argüelles-Sol-Argüelles-Sol-Argüelles-Sol-Argüelles-Sol-Argüelles.....	0,15
26	Sol-Salamanca-Sol-Argüelles-Sol-Argüelles-Sol-Argüelles-Sol-Argüelles-Sol-Argüelles-Sol-Argüelles-Sol-Argüelles-Sol-Argüelles-Sol-Argüelles-Sol-Argüelles-Sol-Argüelles-Sol-Argüelles-Sol-Argüelles-Sol-Argüelles-Sol-Argüelles-Sol-Argüelles-Sol-Argüelles.....	0,15
27	Sol-Salamanca-Sol-Argüelles-Sol-Argüelles-Sol-Argüelles-Sol-Argüelles-Sol-Argüelles-Sol-Argüelles-Sol-Argüelles-Sol-Argüelles-Sol-Argüelles-Sol-Argüelles-Sol-Argüelles-Sol-Argüelles-Sol-Argüelles-Sol-Argüelles-Sol-Argüelles-Sol-Argüelles-Sol-Argüelles.....	0,15
28	Sol-Salamanca-Sol-Argüelles-Sol-Argüelles-Sol-Argüelles-Sol-Argüelles-Sol-Argüelles-Sol-Argüelles-Sol-Argüelles-Sol-Argüelles-Sol-Argüelles-Sol-Argüelles-Sol-Argüelles-Sol-Argüelles-Sol-Argüelles-Sol-Argüelles-Sol-Argüelles-Sol-Argüelles-Sol-Argüelles.....	0,15
29	Sol-Salamanca-Sol-Argüelles-Sol-Argüelles-Sol-Argüelles-Sol-Argüelles-Sol-Argüelles-Sol-Argüelles-Sol-Argüelles-Sol-Argüelles-Sol-Argüelles-Sol-Argüelles-Sol-Argüelles-Sol-Argüelles-Sol-Argüelles-Sol-Argüelles-Sol-Argüelles-Sol-Argüelles-Sol-Argüelles.....	0,15
30	Sol-Salamanca-Sol-Argüelles-Sol-Argüelles-Sol-Argüelles-Sol-Argüelles-Sol-Argüelles-Sol-Argüelles-Sol-Argüelles-Sol-Argüelles-Sol-Argüelles-Sol-Argüelles-Sol-Argüelles-Sol-Argüelles-Sol-Argüelles-Sol-Argüelles-Sol-Argüelles-Sol-Argüelles-Sol-Argüelles.....	0,15
31	Sol-Salamanca-Sol-Argüelles-Sol-Argüelles-Sol-Argüelles-Sol-Argüelles-Sol-Argüelles-Sol-Argüelles-Sol-Argüelles-Sol-Argüelles-Sol-Argüelles-Sol-Argüelles-Sol-Argüelles-Sol-Argüelles-Sol-Argüelles-Sol-Argüelles-Sol-Argüelles-Sol-Argüelles-Sol-Argüelles.....	0,15
32	Sol-Salamanca-Sol-Argüelles-Sol-Argüelles-Sol-Argüelles-Sol-Argüelles-Sol-Argüelles-Sol-Argüelles-Sol-Argüelles-Sol-Argüelles-Sol-Argüelles-Sol-Argüelles-Sol-Argüelles-Sol-Argüelles-Sol-Argüelles-Sol-Argüelles-Sol-Argüelles-Sol-Argüelles-Sol-Argüelles.....	0,15
33	Sol-Salamanca-Sol-Argüelles-Sol-Argüelles-Sol-Argüelles-Sol-Argüelles-Sol-Argüelles-Sol-Argüelles-Sol-Argüelles-Sol-Argüelles-Sol-Argüelles-Sol-Argüelles-Sol-Argüelles-Sol-Argüelles-Sol-Argüelles-Sol-Argüelles-Sol-Argüelles-Sol-Argüelles-Sol-Argüelles.....	0,15
34	Sol-Salamanca-Sol-Argüelles-Sol-Argüelles-Sol-Argüelles-Sol-Argüelles-Sol-Argüelles-Sol-Argüelles-Sol-Argüelles-Sol-Argüelles-Sol-Argüelles-Sol-Argüelles-Sol-Argüelles-Sol-Argüelles-Sol-Argüelles-Sol-Argüelles-Sol-Argüelles-Sol-Argüelles-Sol-Argüelles.....	0,15
35	Sol-Salamanca-Sol-Argüelles-Sol-Argüelles-Sol-Argüelles-Sol-Argüelles-Sol-Argüelles-Sol-Argüelles-Sol-Argüelles-Sol-Argüelles-Sol-Argüelles-Sol-Argüelles-Sol-Argüelles-Sol-Argüelles-Sol-Argüelles-Sol-Argüelles-Sol-Argüelles-Sol-Argüelles-Sol-Argüelles.....	0,15
36	Sol-Salamanca-Sol-Argüelles-Sol-Argüelles-Sol-Argüelles-Sol-Argüelles-Sol-Argüelles-Sol-Argüelles-Sol-Argüelles-Sol-Argüelles-Sol-Argüelles-Sol-Argüelles-Sol-Argüelles-Sol-Argüelles-Sol-Argüelles-Sol-Argüelles-Sol-Argüelles-Sol-Argüelles-Sol-Argüelles.....	0,15
37	Sol-Salamanca-Sol-Argüelles-Sol-Argüelles-Sol-Argüelles-Sol-Argüelles-Sol-Argüelles-Sol-Argüelles-Sol-Argüelles-Sol-Argüelles-Sol-Argüelles-Sol-Argüelles-Sol-Argüelles-Sol-Argüelles-Sol-Argüelles-Sol-Argüelles-Sol-Argüelles-Sol-Argüelles-Sol-Argüelles.....	0,15
38	Sol-Salamanca-Sol-Argüelles-Sol-Argüelles-Sol-Argüelles-Sol-Argüelles-Sol-Argüelles-Sol-Argüelles-Sol-Argüelles-Sol-Argüelles-Sol-Argüelles-Sol-Argüelles-Sol-Argüelles-Sol-Argüelles-Sol-Argüelles-Sol-Argüelles-Sol-Argüelles-Sol-Argüelles-Sol-Argüelles.....	0,15
39	Sol-Salamanca-Sol-Argüelles-Sol-Argüelles-Sol-Argüelles-Sol-Argüelles-Sol-Argüelles-Sol-Argüelles-Sol-Argüelles-Sol-Argüelles-Sol-Argüelles-Sol-Argüelles-Sol-Argüelles-Sol-Argüelles-Sol-Argüelles-Sol-Argüelles-Sol-Argüelles-Sol-Argüelles-Sol-Argüelles.....	0,15
40	Sol-Salamanca-Sol-Argüelles-Sol-Argüelles-Sol-Argüelles-Sol-Argüelles-Sol-Argüelles-Sol-Argüelles-Sol-Argüelles-Sol-Argüelles-Sol-Argüelles-Sol-Argüelles-Sol-Argüelles-Sol-Argüelles-Sol-Argüelles-Sol-Argüelles-Sol-Argüelles-Sol-Argüelles-Sol-Argüelles.....	0,15
41	Sol-Salamanca-Sol-Argüelles-Sol-Argüelles-Sol-Argüelles-Sol-Argüelles-Sol-Argüelles-Sol-Argüelles-Sol-Argüelles-Sol-Argüelles-Sol-Argüelles-Sol-Argüelles-Sol-Argüelles-Sol-Argüelles-Sol-Argüelles-Sol-Argüelles-Sol-Argüelles-Sol-Argüelles-Sol-Argüelles.....	0,15
42	Sol-Salamanca-Sol-Argüelles-Sol-Argüelles-Sol-Argüelles-Sol-Argüelles-Sol-Argüelles-Sol-Argüelles-Sol-Argüelles-Sol-Argüelles-Sol-Argüelles-Sol-Argüelles-Sol-Argüelles-Sol-Argüelles-Sol-Argüelles-Sol-Argüelles-Sol-Argüelles-Sol-Argüelles-Sol-Argüelles.....	0,15
43	Sol-Salamanca-Sol-Argüelles-Sol-Argüelles-Sol-Argüelles-Sol-Argüelles-Sol-Argüelles-Sol-Argüelles-Sol-Argüelles-Sol-Argüelles-Sol-Argüelles-Sol-Argüelles-Sol-Argüelles-Sol-Argüelles-Sol-Argüelles-Sol-Argüelles-Sol-Argüelles-Sol-Argüelles-Sol-Argüelles.....	0,15
44	Sol-Salamanca-Sol-Argüelles-Sol-Argüelles-Sol-Argüelles-Sol-Argüelles-Sol-Argüelles-Sol-Argüelles-Sol-Argüelles-Sol-Argüelles-Sol-Argüelles-Sol-Argüelles-Sol-Argüelles-Sol-Argüelles-Sol-Argüelles-Sol-Argüelles-Sol-Argüelles-Sol-Argüelles-Sol-Argüelles.....	0,15
45	Sol-Salamanca-Sol-Argüelles-Sol-Argüelles-Sol-Argüelles-Sol-Argüelles-Sol-Argüelles-Sol-Argüelles-Sol-Argüelles-Sol-Argüelles-Sol-Argüelles-Sol-Argüelles-Sol-Argüelles-Sol-Argüelles-Sol-Argüelles-Sol-Argüelles-Sol-Argüelles-Sol-Argüelles-Sol-Argüelles.....	0,15
46	Sol-Salamanca-Sol-Argüelles-Sol-Argüelles-Sol-Argüelles-Sol-Argüelles-Sol-Argüelles-Sol-Argüelles-Sol-Argüelles-Sol-Argüelles-Sol-Argüelles-Sol-Argüelles-Sol-Argüelles-Sol-Argüelles-Sol-Argüelles-Sol-Argüelles-Sol-Argüelles-Sol-Argüelles-Sol-Argüelles.....	0,15
47	Sol-Salamanca-Sol-Argüelles-Sol-Argüelles-Sol-Argüelles-Sol-Argüelles-Sol-Argüelles-Sol-Argüelles-Sol-Argüelles-Sol-Argüelles-Sol-Argüelles-Sol-Argüelles-Sol-Argüelles-Sol-Argüelles-Sol-Argüelles-Sol-Argüelles-Sol-Argüelles-Sol-Argüelles-Sol-Argüelles.....	0,15
48	Sol-Salamanca-Sol-Argüelles-Sol-Argüelles-Sol-Argüelles-Sol-Argüelles-Sol-Argüelles-Sol-Argüelles-Sol-Argüelles-Sol-Argüelles-Sol-Argüelles-Sol-Argüelles-Sol-Argüelles-Sol-Argüelles-Sol-Argüelles-Sol-Argüelles-Sol-Argüelles-Sol-Argüelles-Sol-Argüelles.....	0,15
49	Sol-Salamanca-Sol-Argüelles-Sol-Argüelles-Sol-Argüelles-Sol-Argüelles-Sol-Argüelles-Sol-Argüelles-Sol-Argüelles-Sol-Argüelles-Sol-Argüelles-Sol-Argüelles-Sol-Argüelles-Sol-Argüelles-Sol-Argüelles-Sol-Argüelles-Sol-Argüelles-Sol-Argüelles-Sol-Argüelles.....	0,15
50	Sol-Salamanca-Sol-Argüelles-Sol-Argüelles-Sol-Argüelles-Sol-Argüelles-Sol-Argüelles-Sol-Argüelles-Sol-Argüelles-Sol-Argüelles-Sol-Argüelles-Sol-Argüelles-Sol-Argüelles-Sol-Argüelles-Sol-Argüelles-Sol-Argüelles-Sol-Argüelles-Sol-Argüelles-Sol-Argüelles.....	0,15

TODA LA GENTE DE GUSTO Y FINO PALADA
— BEBE —

Manzana-**CLASICA**
nilla

LA PREFERIDA
FLORIDO HERMANOS Sanlúcar de Barrameda

HOTEL UNIVERSO Y CUATRO NACIONES
ZARAGOZA

RESTAURANT DE PRIMER ORDEN

Ascensor eléctrico - Calefacción a vapor - Agua corriente, fría y caliente - Habitaciones con baño Autobús en las estaciones - Grandes salones para banquetes

Clemente y García

Liquidación forzosa por derribo de la finca.

Precios increíbles.

34, MAYOR, 34

RELOJERIA

Manuel Alvarez

Compra - venta de relojes de todas clases, antiguos y modernos

6, CALLE DEL PRADO, 6. - TEL. 14226

FABRICA DE BRANDES ARTISTICOS

LAMPARAS Y CERRAJES

NICOLAS PAVAROTSIS

Belix Toca

ESPASMO CENTRAL. NICOLAS PAVAROTSIS
FABRICA Peseo de los Aceites, 2 dupe
MADRID
Telefono: 15310.

SERVICIO DE CORREOS

Central de Correos (Plaza de Castelar)

ESTAFETAS URBANAS

Núm 1 Jorge Juan, 20 y 22.—2 General Zabala, 14 (Prosperidad).—3 Santa Engracia, 155.—4 Florida, 7.—5 Carrera de San Francisco, 17.—6 General Orzá, 8.—7 Santa Isabel, (esquina a Brumen).—8 Ronda Conde Duque, 11.—9 Hermosilla, 30.—10 Fuecarral, 136.—11 Paseo de Extremadura, 25. 12 Magdalena, 12.—13 Lozano, 14 (Guindalera).—14 Montalbán, 1 (Central).

SERVICIO DE TRANVIAS

Sifios de recogida: Estación del Norte.—Atocha (puerta y glorietta).—Plaza de Castelar.—Puerta del Sol (frente a Gobernación y esquina a Carretas).—Nicolás María Rieero (esquina a San Jerónimo).—Plaza de la Independencia.—Claudio Coello (esquina a Alcalá).—Red de San Luis.—Princesa (cruce con Marqués de Urquijo).—Plaza Mayor.—Cuatro Caminos y Ventas del Espíritu Santo. Horas:—de 3 a 12 y media mañana y de u a 8 y media tarde.

ESTACIÓN DEL NORTE

Horas de resogida: De las 16 a las 21.50.
 Cartas.—Cinco minutos antes de la salida de los trenes.
 Impresos.—Desde las 16 hasta las 18.
 Certificados y Valores.—Correo de Galicia, hasta las 16.40.—Correo de Santander, 17.—Correo de Asturias, 18.40 Expres de Irún, 21.00.—Correo de Irún, 21.50.—Mixtos de Galicia, Asturias y Santander, 21.00.

Horas de recogida de las cartas.—Galicia, a las 15.40. Asturias y Santander, 16.40.—Aragón y Cataluña, 17.05.—Tajo (Cáceres) y Extremadura, 17.55.—Alicante y Murcia, 17.55.—Valencia, 19.10.—Andalucía, 19.50.—Norte y Extranero, 21.00.

Cartas certificadas.—De 9 de la mañana a 12 de la noche Para que salgan en los correos del día, precisa certificar dos horas antes de la salida de los frenes correos. En otro caso, uilicense las Estafetas de alcance de las estaciones del Norte y Mediodía. Para el extranjero de 9 a 5 y de 7 a 12 de la noche.

Valores declarados.—De 10 de la mañana a las 17.50, a excepción de Galicia, Asturias y Santander, a las 15.00. Aragón y Cataluña, a las 16.30.—Andalucía y Norte, a las 18.—Caja: de 11 a 17.—Domingos, de 11 a 13.

Impresos certificados.—Por la calle de Montalbán, en el Pasaje, a la izquierda).—Líneas de Gullu, Asturias, Santander, Segovia y Salamanca, de 10 a 15.50.—Líneas de Aragón, Extremadura, Tajo, Mediterráneo y Cuenca, de 10 a 14.50.—Líneas de Andalucía, Norte, Almorox y Colmenar, de 10 a 15.50.—Estas horas son para el público que imponga de 1 a 8 certificados. Siendo más de 5, precisa relación por duplicado y sólo de 10 a 15.00, para el extranjero de 9 a 12.

Lista de Correos.—De 9 mañana a 6 tarde.

ESTACIÓN DEL MEDIODÍA

Horas de servicio: De las 16.50 a las 21.50.
 Cartas.—Hasta diez minutos antes de la salida de trenes.
 Periódicos e impresos.—Cuenca, hasta las 16.40.—Aragón, hasta las 17.50. Demás líneas, hasta las 18.
 Certificados y valores.—Cuenca, hasta las 16.40.—Aragón (expres), 17.50.—Aragón (correo), 17.45.—Extremadura, 18.10.—Andalucía (expres), 19.50.—Alicante y Cartagena, 19.45.—Andalucía (correo), 20.10.—Valencia (expres), 20.45.

La Regional

Vinos finos de mesa. :-: Servicio a domicilio

Gran vino "El Padre Eterno"

y blanco "LA PALMA"

1, Los Madrazos, 1

Teléfono 13563

GOBIERNO ESPAÑOL -. MINISTERIOS

Presidencia del Consejo de Ministros, Paseo de la Castellana, 5, teléf. 30165.—Secretaría de Asuntos exiranjeros, Plaza de las Provincias, 1, teléf. 52849.—Economía Nacional, Paseo de Atocha, 1 y 3, teléf 73569.—Ministerio de Ejército, Alcalá, 53, teléf. 16552.—Ministerio de Fomento, Paseo de Atocha, 53, teléf. 75040.—Ministerio de Gobernación, Puerta del Sol, 7, teléf. 55037.—Ministerio de Hacienda, Arenal, 11, teléf. 11370.—Instrucción Pública y Bellas Artes, Alcalá, 54, teléf. 11667.—Ministerio de Justicia y Cultos, San Bernardo, 47, teléf 14945.—Ministerio de Marina, Paseo del Prado, 3, teléf. 70412.—Trabajo y Previsión, Marqués de Ensenada, 8, teléf. 53591.

Evitará Ud. los destrozos ocasionados en las pa- redes por los clavos y escarpías usando los tacos



Central: FERNANFLOR, 4.—Madrid.

Depósito: ALCALA, 99.—Madrid.

SASTRERIA GALINDO

CORTE REGIO

TRAJES ULTIMA MODA



GABARDINAS * TRINCHERAS

(Se admiten géneros para su confección)

Concepción Jerónima, 8 - Teléfono 72746

¡Viva Madrid! CERVEZAS LICORES

— EL RESTAURANT DE MODA —

Café exprés superior.—Ca- zuelitas variadas diariamente
 El mejor vino de VALDEPEÑAS lo encontrará aquí.

7, Manuel Fernández y González, 7

(ANTES VISITACION)

Fotografía Laurgraff

Montera, 42, planta baja

Sucursal en Preciados, 16, planta baja

Magníficas postales desde tres ptas., kilométri- cos, pasaportes y carnets entregados en el acto.

SE HACEN AMPLIACIONES

LA CORUÑA

MARTIN NAVAZO

Vinos - Restaurant - Cervezas - Li- cores de todas las marcas - Mariscos del día - Aperitivos y bocadillos - La peña más clásica. — —

4, ALCALÁ, 4

"EXPOSICION" de muebles nuevos

M. Maldonado

Variedad y economía :—: Fabricación propia
Leganitos, 4, toda la casa.--Teléfono 15924

Reina Victoria

Compañía Díaz Arriegas.

A las 6,15 y 10,15

EL MONJE BLANCO

LARA

A las 6,15
10,30 Manos de plata.

A KAZAR

A las 6,30 10,30 La Educación de los padres

CINE DEL CALLAO

Todos los días grandioso programa de películas sonoras.

Infanta Isabel

A las 6,30

Y

10,30

La Condesa está triste

¡Grandioso éxito!

FONTALBA

A las 6,30 y
10,30, Los Claveles
y Los naranjales

INFANTA BEATRIZ

A las 6,30 y 10,30
Mariquilla Terremoto.

COMEDIA

última representación

A las 6,30

LA TELA

(Función benéfica)

10,30

Qué tienes en la mirada

ROMEA

A las 6,30 y 10,30 Por si las moscas.

PALACIO de la PRENSA

A las 6,15 y 10,15. Gran programa de películas; domingos, desde las cuatro.

ALBERTO

Pulseras de pedida especialidad.



Ultimas creaciones

7, Carretas, 7



EL OÑ

FRAGMENTO

Parece a primera vista que nosotros debiera ser el caso de que todo cuanto nos rodea de emociones y en la mente abre las cosas externas a la misma suerte que se lanza a traer su miel. La poesía es vamente sentida y expresada para ser poeta tener ideas naturalista, el matemático zón, es decir, sentir las cosas artístico en que refluyen los nos, y encarnarlas en formas de toda perfección. Hay que mos, que no sienten la contemplación de los cielos de los mares, que no gozan la luz y las sombras en palmera elevándose sobre horizontes encendidos por to entre neblinas, repetidas finas crestas de nieve y les de sus tranquilas orillas en que contemplábamos los dedos de Ginebra.

CHAMPAGNE
"BENÉZE"



LOÑO
TO... CASTELAR

a vista... más vivo en
er el... la Naturaleza. Pare-
nos... despertar en el pecho
mente... se lanzaran so-
nas... quinta esencia, de la
e lan... flores las abejas a ex-
esia... cuencia, es la idea vi-
expres... mosura. No basta pa-
deas... las tiene el sabio, el
emán... sta tenerlas en el cora-
las... lidad del sentimiento
uyen... tos generales huma-
en for... mas y próximas al idea
Hay... res humanos, muchísi-
n la... que no se extasian en la
os... se recrean con la voz
no... cuadros trazados por
s en... tos, que no admiran la
e sob... dos y los naranjales en
los... el lago medio envuel-
pitie... los Alpes las diamant-
ve y... abetos y abedu-
is or... recordaré una tarde
amos... sol allá por los alre-
a. Ca... bras sobre la oscura

(Continuará)

EL MEJOR REGALO
SERÁ SIN DUDA UN OBJETO DE LA
ANTIGUA CERAMICA
NIVEIRO
DE TALAVERA
UNICA SUCCURSAL EN MADRID
CALLE DE RECOLETOS 2, DUP.
NO COMPRAR SIN VISITAR ESTA CASA!

TEATRO ESPAÑOL

6,15 Peleles
10,30 Los tres mosqueteros

ZARZUELA

6,30 10,30 Noche de verbena

GRAN

METROPOLITANO

(El teatro magnifico : Teléf. 36326)

A las 6,30 y 10,30

El Carnet del Diablo

El sábado

Veinte mil leguas de
viaje submarino

CALDERON

10,30 La Rosa de Azafran

AVENIDA

6,15 y 10,15 Gran programa
de películas. Festivos,
desde las 4.

Priza
Empresa y Dirección M. Sanchez Rexach
A las 6,30 y 10,30
El alma de la copla
tomando parte los colosos del
cante flamenco
«Acha Rovira» y Pena (hijo)

COMICO

6,50
10,30 Seis pesetas.

Eslava

A las 6,30 y 10,30
La Cariñosas y La Bomba.

MARTIN

A las 6,30 y
10,30

EL GALLO

JAI-ALAI
(Calle de Alfonso XI)
Hoy a las 4 de la tarde.
Primero, (a pala) Zubeldia y
Bergoñés, III contra Azurmen
di I y Ochoa. Segundo (a re-
monte), Tacolo y Errezábal
contra Ochotorena y Echániz

Sombreros de Señora
MONTERA 31
TELÉFONO 16910
SIEMPRE
MOVEDADES
Agustín Aba

DEMI-SEC.
EXTRA-SEC.

Tarifas de Correos

PUNTO DE DESTINO	CARTAS		Tarjetas postales		Sobres mensajeros y objetos asegurados		Derecho de certificación	
	Tipo de peso Grs.	Franqueo Cts.	Sencillos Cts.	Tipo de peso Grs.	Franqueo Cts.	Cual peso Cts.	30 (h)	
Interior de las poblaciones.....	20	15	15	20	15	30	30 (h)	
Península, Islas Baleares, Canarias, posesiones españolas del Norte de África y Andorra....	25	25	15	25	25	30	30	
Portugal, Gibraltar, Filipinas y América.....	25	25	15	30	30	30	30	
Panamá, Póo, Annobon, Cortis y demás posesiones del Golfo de Guinea.....	30	30	15	30	30	30	30	
Oficinas españolas en Marruecos y Tánger.....	30	30	15	30	30	30	30	
Todos los demás países.....	30	40	25	40	40	40	40	

(e) Los primeros 30 gramos son 40 céntimos, y cada 20 gramos que exceda de los 30 primeros, 20 céntimos. - (f) Por excepción de 5 céntimos solamente el importe del certificado para los impresos que contienen libros, sin que haya derecho a indemnización en caso de extravío.

DISPONIBLE

ALGUNOS SERVICIOS DEL AYUNTAMIENTO

Alcaldía-Presidencia, Plaza de la Villa, teléfono 10106.—Comisiones de Concejales, Plaza de la Villa 5, teléf. 10808.—Tercera Casa consistorial, Plaza de la Constitución, 3, teléf. 10021.

AGUAS POTABLES Y ALCANTARILLADO

Dirección, Plaza de la Villa, 4, teléf. 10922.—Inspección, Casa Cisneros, Plaza de la Villa, 4, teléf. 11227.—Inspección de Alcantarillas, Plaza de la Constitución, 3, teléf. 10022.—Almacenes de la Villa Santa Engracia, 104, teléf. 30034.—Alumbrado, dirección plaza de la Villa, 5, teléf. 10624.—Arquitectos, dirección. Plaza de la Villa, 4, teléf. 11406.—Carruajes. dirección, Plaza de la Constitución. teléfono 11070.—Cojejo de Ntra. Sra. de la Palomr, Dehesa de la Villa, teléf. 30410.—Depositaria Municipal, Plaza de la Villa, 5, teléf. 12853.—Ensanche, jefe Negociado, Ayala, 14, teléf. 52859.—Inspección facultativa, Costanilla de los Angeles, 13, teléf. 13659.—Guardia Municipal, jefatura, Plaza de la Constitución, 3, teléf. 20021.—Guardia de Caballería, Constancia Desamparados, 15, teléf. 10651.—Imprenta Municipal, Sacramentos, 2, teléf. 13337.—Incendios, dirección, Imperial 10, teléf. 12800.—Laboratorio central, Bailén, 43, teléf. 70320.—Puesto de desinfección Plaza de San Francisco, 3, teléf. 73729.—Limpiezas, dirección, Imperial, 10, teléf. 14630.—Mataderos dirección, Paseo de la Chopera, teléf. 70116.—Mercado de la Cebada, Plaza de la Cebada, teléf. 70405.—Mercado de los Mostenses, Plaza de los Mostenses. teléf. 15279.—Parques y jardines, dirección, Parque de Madrid, teléf. 54382.—Puericultura, casa central, Peñón, 23, teléf. 71.341.

Los Gabrieles (ADRIAN QUIJANO)

El mejor y más clásico colmado de Madrid. Célebre y famoso en el mundo por sus vinos finos y su manzanilla inigualable. Concurrido día y noche por lo más selecto de la aristocracia y por todas las clases sociales.

RES^a AURANT POR CUBIERTOS Y A LA CARTA

LOS GABRIELES

19, ECHEGARAY, 19



PARA HOMBRES

Ayer ventruco, hoy enjunto,
— es que uso —

LA FAJA DE JUSTO

- JUSTO JUAN -

CARMEN, 10 :: MADRID

Depósito de Linoleum

ARTÍCULOS DE LIMPIEZA :: TUBOS DE GOMA
HULES DE MESAS Y PARA ENCERADOS

Francisco Serrano

Droguería y Perfumería :: Depósito de
suelas y tacones de goma.

CONDE DE ROMANONES, II. - MADRID

CASA JACINTO

(Antiguo Castillo de Luna). Concepción Jerónima, 6
Servicio de restaurant. Platos populares todos los días. Especialidad en cazuelitas. Café exprés. Cervezas, mariscos y bocadillos. Vinos finos de Valdepeñas de la casa de

Miguel L. de Lerma
6, Concepción Jerónima. 6

Relojería y platería

Bisutería fina

CARLOS PERLA

Objetos para regalos. Relojes desde 7 pesetas.

4, Carretas, 4

Se hacen Plisados, Vainicas e incrustaciones mecánicas

LA CASA MAS ANTIGUA DE MADRID

SE HACEN TODA CLASE DE PLISADOS Y EN TODOS LOS ANCHOS. - ÚNICA CASA QUE TIENE SIEMPRE LAS ÚLTIMAS CREACIONES DE PARÍS.

ARTURO HUERTA

Fernando VI, 12, pral.

Teléfono 33681

CONFITERIA, PASTELERIA, FIAMBRES

|| N I Z A ||

Especialidades y creaciones para el te y postres.

Se sirven LUNCHS

Argensola, 20, Orellana, 16

Glorieta de Bilbao, 7 y Sagasta, 2

Teléfono 33253

RECAUDADORES DE ARBITRIOS

Congreso, D. Enrique Conde Salazar, Gobernador, 33, teléf. 17954.—Palacio, D. Ramón Martínez, Fomento, 22, teléf. 17960.—Sanidad, Negociado, Plaza de la Villa, 5, teléf. 50182.

CASAS DE SOCORRO

Buenavista, Castelló, 65, teléf. 52430.—Centro, Navas de Tolosa, 3, tel. 10025.—Congreso, Fuencarral, 8, teléf. 10048.—Congreso, (sucursal), Hermosilla, 51, teléf. 30204.—Chamberí, Eloy Gonzalo, 15, teléf. 30271.—Chamberí, (sucursal), Santa Engracia, 130, teléf. 30268.—Hospicio, Auhusto Figueroa, 43, teléf. 16139.—Hospital, Santa Isabel, 36, teléf. 74424.—Inclusa, Encomienda, 21, teléf. 70254.—Latina, Carrera de San Francisco, 8, teléf. 70050.—Latina, (sucursal), General Ricardos, 4, teléf. 70755.—Palacio, Cristino Martos, 5, teléf. 30073.—Palacio, (sucursal), Plaza Puento de Segovia, 3, tel. 70120.—Universidad, Alberto Aguilera, esquina a Vallehermoso, teléf. 32142.

Tarifa para el servicio de Automóviles
FRANJAS ENCARNADA Y VERDE

De uno o dos asientos	
Los 800 primeros metros.....	0,40
Por cada 250 metros más o fracción.....	0,10
Por cada hora que el coche esté parado....	4,00
De tres o más asientos.	
Los 800 primeros metros... ..	0,60
Por cada 355 metros más o fracción.....	0,20
Por cada hora que el coche esté parado....	4,00
Despedidos en el tercer límite, se abonará por regreso.....	1,25
COCHES DE PLAZA	
Por carreras. Una o dos personas.....	1,25
Por cada asiento más.....	0,50
Por horas: Una o dos personas.....	3,00
Por cada asiento más.....	0,75

DENTISTA JOSE MARIA CRISTOBAL

Extracciones, Obturaciones, Composturas.
Trabajos en Oro y Caucho
DE 10 A 1, EN
Plaza del Progreso, 16, pral.
DE 3 A 7, EN
Plaza Santa Cruz, 4, pral.

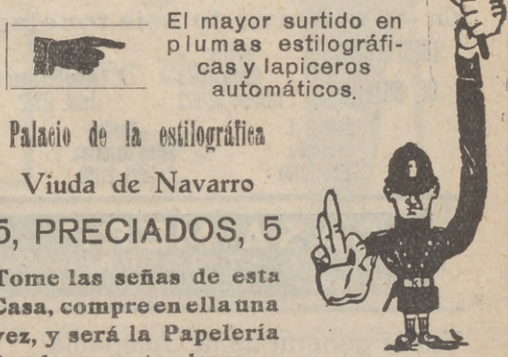
Compañía Madrileña de Urbanización

Tranvía de Cuatro Caminos-Ciudad Lineal-Ventas
Servicio días laborables: Por la mañana cada quince minutos; por la tarde cada diez minutos. Domingos y días festivos: Cada cinco minutos.
Tranvía de Cuatro Caminos a la Dehesa de la Villa
Servicio días laborables: Desde Cuatro Caminos cada diez minutos; desde la Red de San Luis (Gran Vía), coches disco nº 20, cada 9 minutos.
Tranvía desde Cuatro Caminos a Fuencarral
Cada treinta minutos.
Tranvía de Cuatro Caminos a Tetuán
Cada tres minutos. Servicio directo desde el Puente de Vallecas a Tetuán, coches discos número 14, cada diez minutos.
Tranvía de Ventas a Canillejas
Servicio cada hora, saliendo los coches de Ventas desde las 7,25 hasta las 22,25.
Ferrocarril a Colmenar Viejo
Salidas de trenes desde Cuatro Caminos: 9,32
Idem de Colmenar: 8,15.



ASPIRAD SIEMPRE OZONOPINO
Y LAVAS CON JABON LIQUIDO RUY-RAM
Y CUMPLIREIS CON LOS PRECEPTOS DE LA HIGIENE Y DESINFECCION
ISIDORO RUIZ - CARRETAS, 37 - PRAL MADRID

¡¡UN MOMENTO!!



El mayor surtido en plumas estilográficas y lapiceros automáticos.

Palacio de la estilográfica
Viuda de Navarro
5, PRECIADOS, 5

Tome las señas de esta Casa, compre en ella una vez, y será la Papelería donde se surta siempre.

¡¡NO LO OLVIDE!!
PALACIO DE LA ESTILOGRAFICA
5, PRECIADOS, 5
Teléfono 10.197
MADRID



Esmaltes finos artísticos. Esmaltes traslucidos. Sortijas de indios patentadas. Condecoraciones civiles y militares. Escudos Heráldicos. Cartelas en oro y plata para homenajes.

ATOCHA. 5 MADRID
Teléfono, 17.525

DISPONIBLE

Sastreria Terrado Sastreria

Proveedor de las Cooperativas del Ministerio

- - - del Ejército y Real Institución - - -

Trajes
Gabanés
Trincheras

LEGANITOS
2
Teléf. 13799

Uniformes
de
todas clases



PLAZOS Y CONTADO

¡¡SEÑORITAS!!

PARA

PLISADOS - VAINICAS
BORDADOS E
INCRUSTACIONES

NADIE MEJOR QUE EN

Preciados, 29. entlo.

RAPIDEZ-ESMERO-ECONOMIA

TELEFONO 19149

KARDEX

FICHERO VISIBLE PERFECTO

LIPS

CAJAS DE CAUDALES

MUEBLES DE ACERO
PARA OFICINAS

ARCHIVADORES, MESAS,
ARMARIOS, ETC.

Rudy Meyer

Montera, 28
MADRID

Tipografía

Rapidez,
buen gusto,
economía.

CARRERA DE SAN FRANCISCO NÚM. 9. MADRID

"Los Teatros"



Mi orgullo

es el aspirador de polvo

VAMPIRO

Con él puedo limpiar las alfombras, los muebles y tapices sin que quede una partícula de polvo.

Enceradoras eléctricas

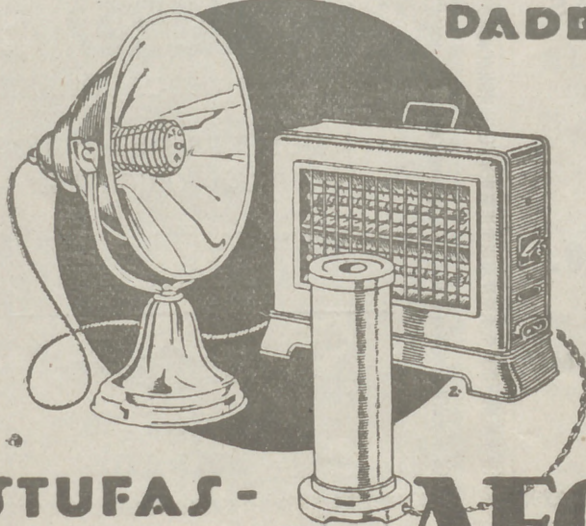
- Hobby - Dandy - Victor - Express -

A. E. G. - Sección Santo

Paseo de Recoletos, 17

Teléfono 19447

**CONTRA EL FRIO,
HUMEDAD y ENFERME-
DADES**



ESTUFAS - CALIENTAPIES AEG

En todos los buenos acreditados establecimientos del ramo

— y —

**A E G Ibérica
de Electricidad
(S. A.)**

DESPACHO PUBLICO

Prim, 20. Madrid

Horas: De 8 y 1/2 a 1 y de 3 y 1/2 a 7.