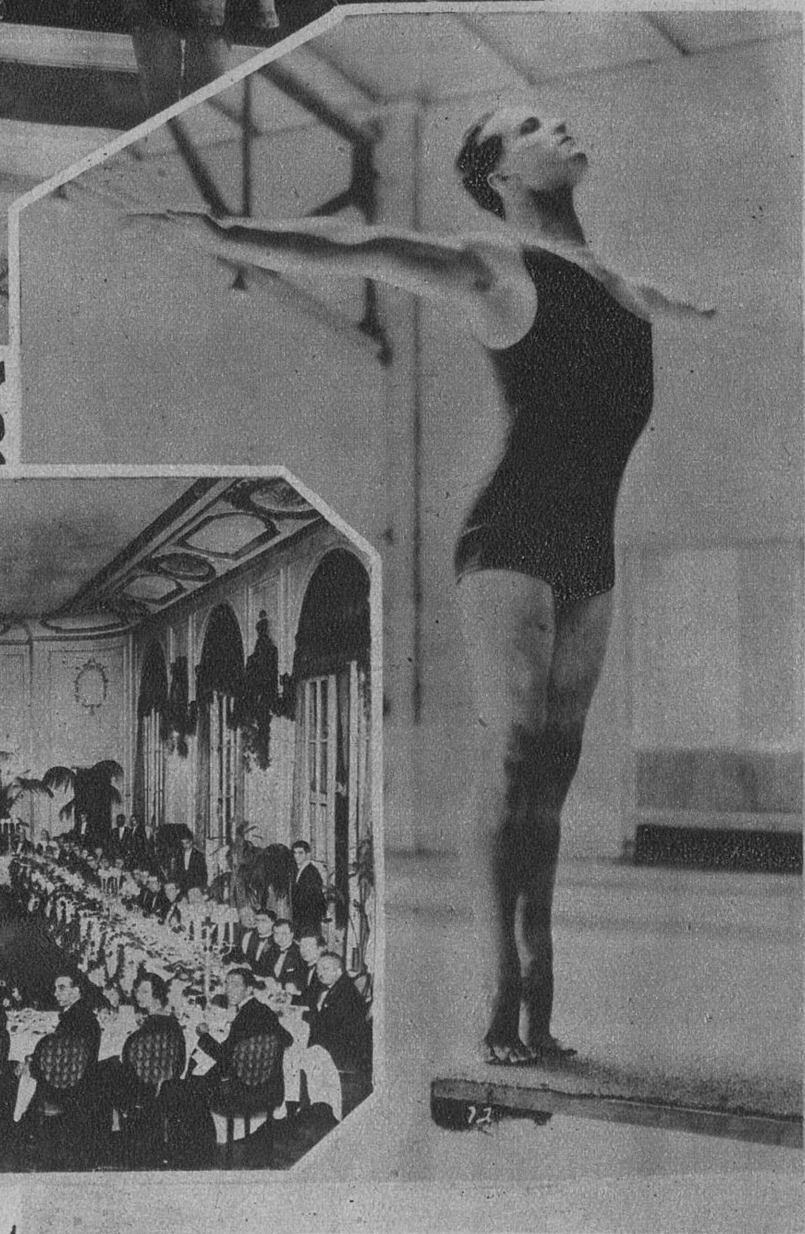
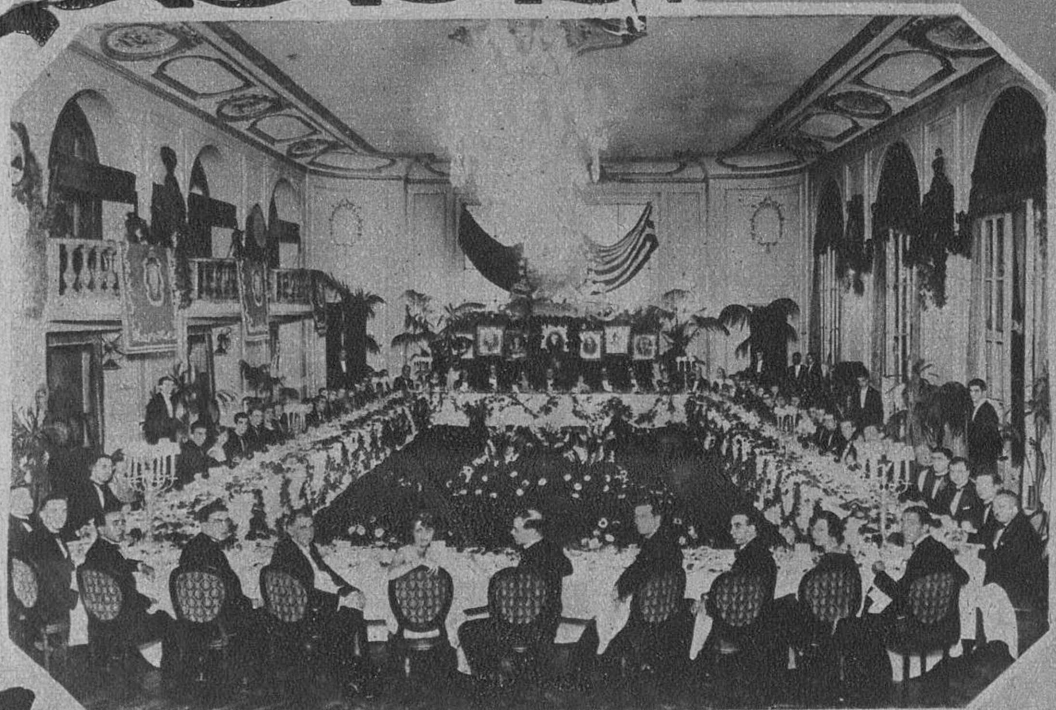


NORMA TALMADGE.—Convertida en una chiflera de París, tal como aparece en «Ki-Ki», junto con Ronald Colman. La película ha sido editada por la First.



CULTURA FISICA

Para conservar el tipo, Ramón Novarro, como todos los dios de la pantalla, consume muchas horas en el gimnasio. En la película «Ron Hur», colosal creación de la M. G. M., se aprecian los resultados de semejante régimen.



EL SEGUNDO CONGRESO PARAMOUNT

El banquete final de esta reunión, a la que asistieron todos los funcionarios, representantes y delegados de la Paramount, presididos por J. H. Seldeman, subdirector del Departamento extranjero de la Compañía en Nueva York, tuvo lugar en Barcelona.

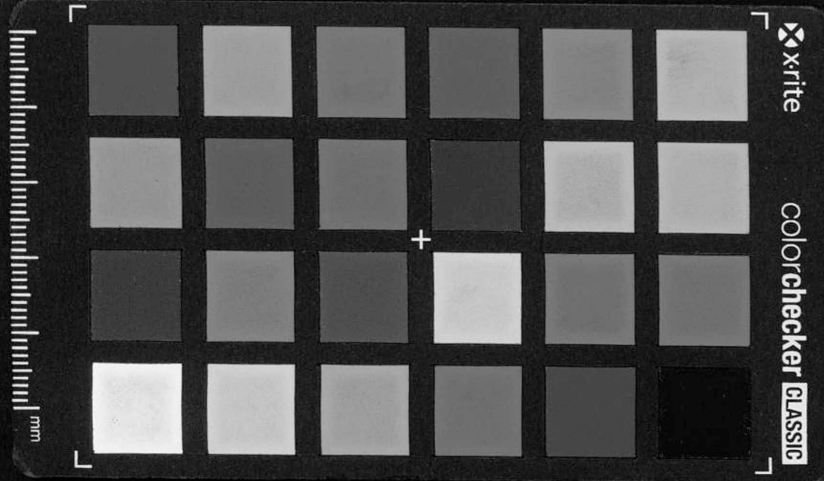


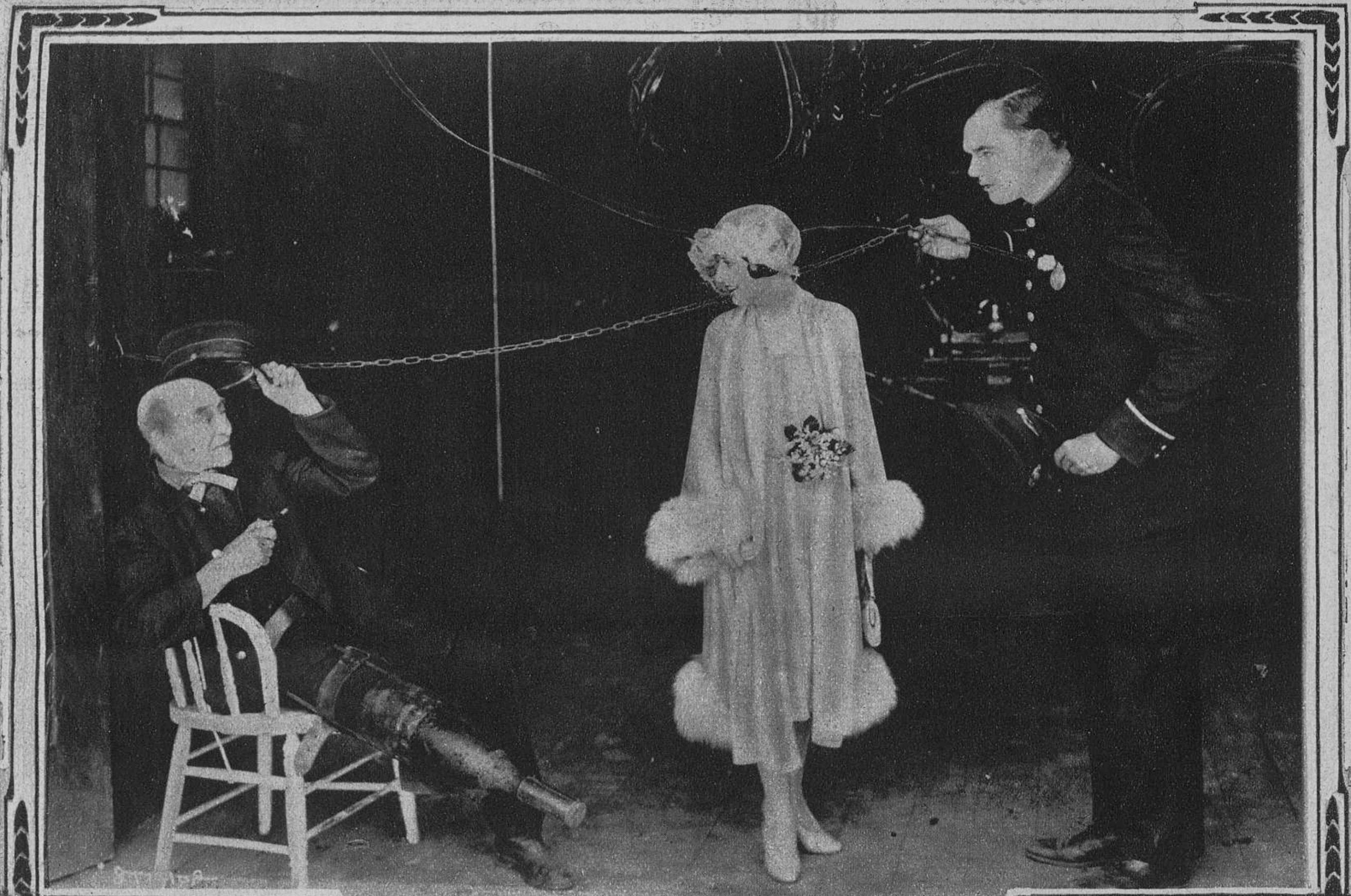
EN COCHE
BAJO LA NEGRA CAPOTA DEL COCHE, LA BLANCA BELLEZA DE GRETA GARBO DESTACA LUMINOSAMENTE. JOHN GILBERT, ENTRETANTO, DISCUTE CON LARS HANSON. LA PELICULA SE TITULA «EL DEMONIO Y LA CARNE». ES DE LA M. G. M.



ESCENA CONYUGAL

Edmundo Lowe, de la Fox, ayuda a montar a caballo a su esposa, Lilyan Tashman.





GRETA Y MORENO
 UN MAGNIFICO CONTRASTE. LA RUBIA BELDAD DEL NORTE Y EL TRIGUESO GALAN DEL SUR. LA PELICULA DE LA M. G. M. TITULADA «LA TIERRA DE TODOS» LOS PONE FRENTE A FRENTE.

OTRA PAREJA
 MAY MAC AVOY Y CHARLES RAY, A CUAL MAS ARTISTA, EN OTRA PELICULA DE LA M. G. M., «LOS VENCEDORES DEL FUEGO».



JUEVES CINEMATOGRAFICOS
El Dia Gráfico *Carmen Viance* **Num. 23**
Agosto 4

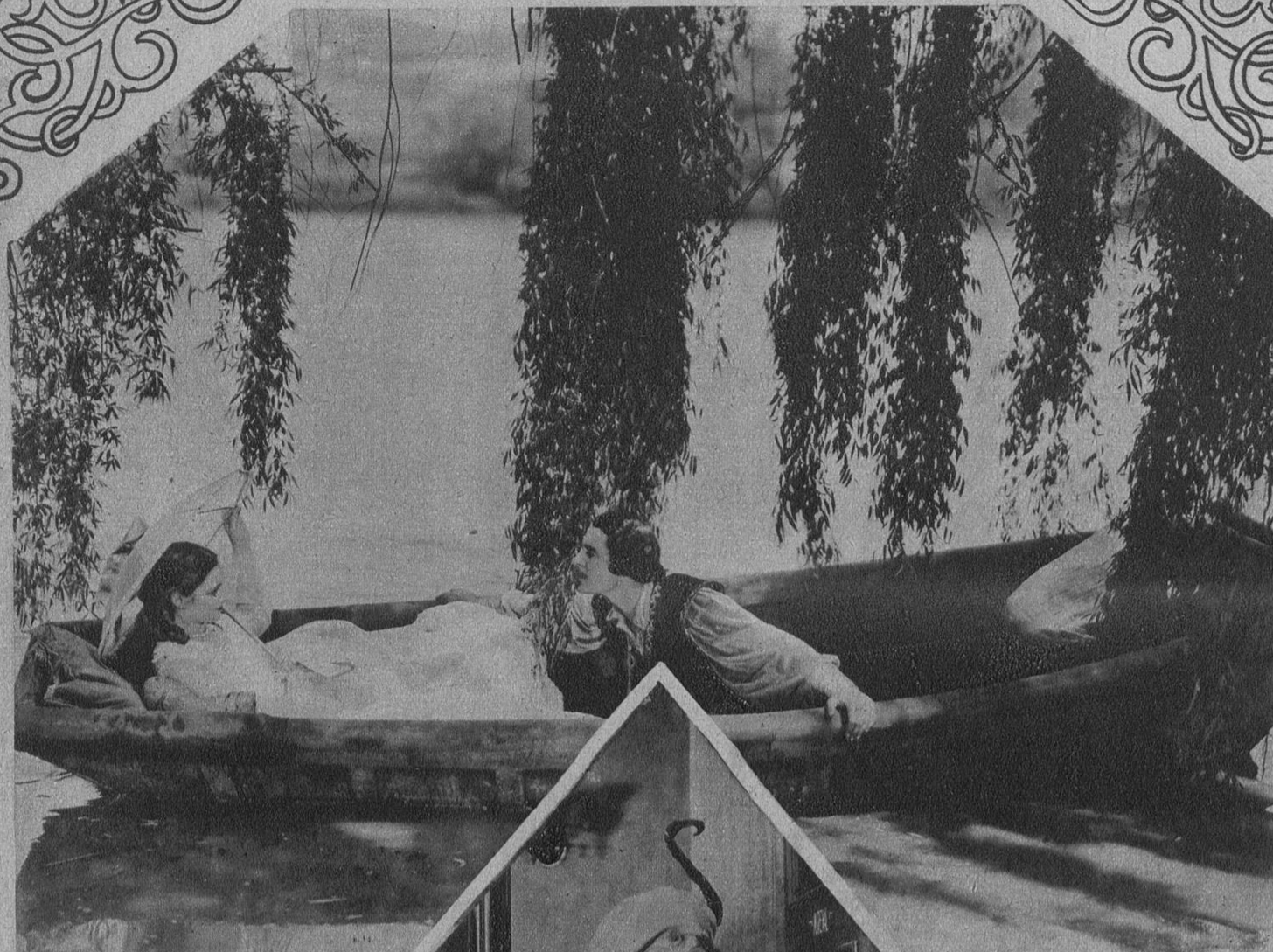


La gran artista española aparece en el papel de protagonista de la comedia de Galdós «La loca de la casa», película que pertenece a Selecciones Capitolio. (Fot. Kaulak).



EL TABLADO DEL DIRECTOR

Cecil B. de Mille, el archi-conocido director de la Pro. Dis. Co., durante la toma de vistas de una grandiosa película de asunto bíblico. Los operadores, secretarios y edecanes, le rodean como un solícito Estado Mayor.



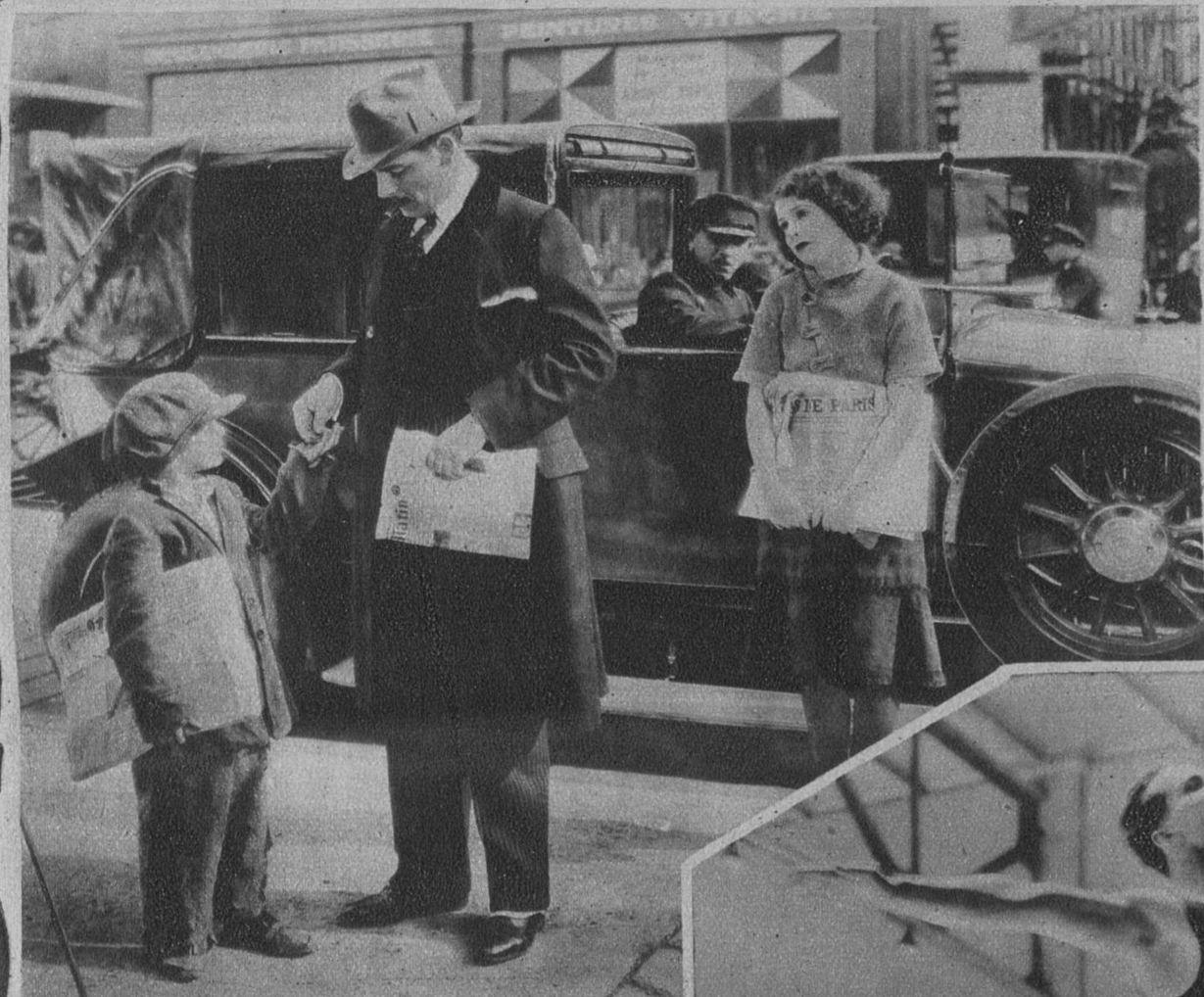
JOHN GILBERT Y ELEANOR BOARDMAN

Navegan bajo las ramas de un sauce en la nueva película «El caballero del amor», de la Metro Goldwyn.

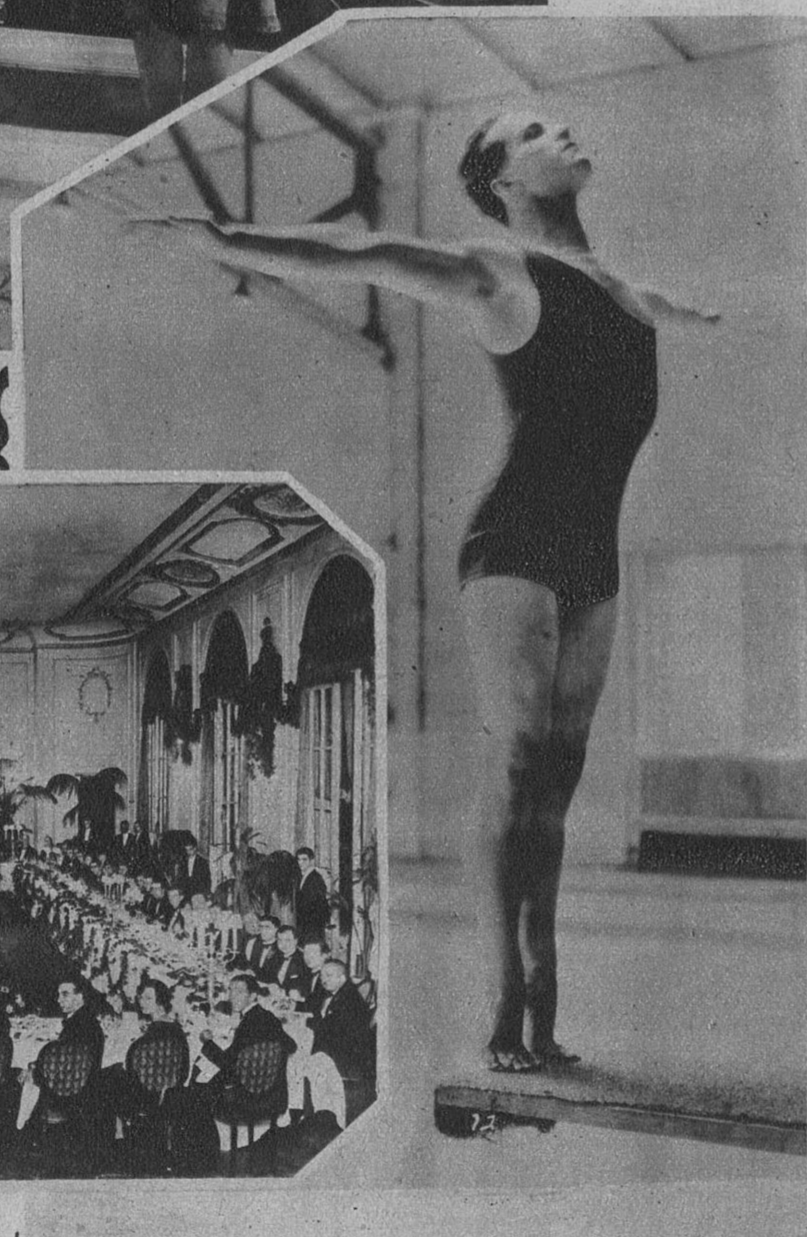
NORMA TALMADGE

La gentil vedette de la First National, que figura repetidamente en los programas de la próxima temporada.



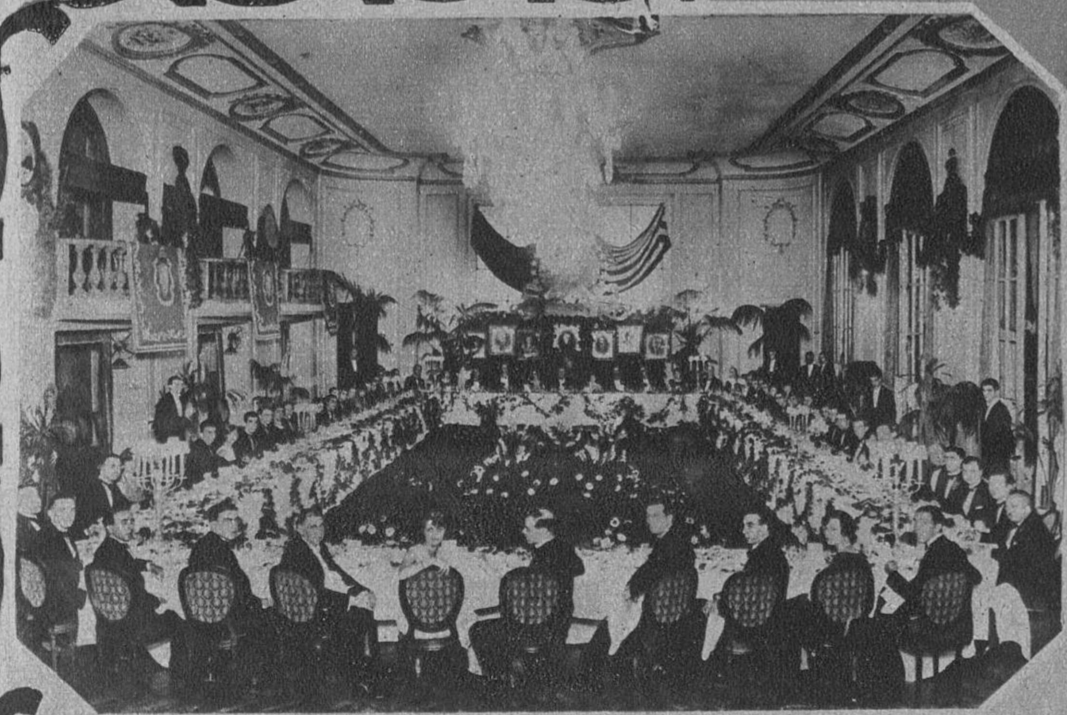


NORMA TALMADGE.—Convertida en una chicleta de París, tal como aparece en «Ki-Ki», junto con Ronald Colman. La película ha sido editada por la First.



CULTURA FISICA

Para conservar el tipo, Ramón Novarro, como todos los divos de la pantalla, consume muchas horas en el gimnasio. En la película «Bon Hur», colosal creación de la M. G. M., se aprecian los resultados de semejante régimen.



EL SEGUNDO CONGRESO PARAMOUNT

El banquete final de esta reunión, a la que asistieron todos los funcionarios, representantes y delegados de la Paramount, presididos por J. H. Seideman, subdirector del Departamento extranjero de la Compañía en Nueva York, tuvo lugar en Barcelona.



EN COCHE
BAJO LA NEGRA CAPOTA DEL COCHE, LA BLANCA BELLEZA DE GRETA GARBO DESTACA LUMINOSAMENTE. JOHN GILBERT, ENTRETANTO, DISCUTE CON LARS HANSON. LA PELICULA SE TITULA «EL DEMONIO Y LA CARNE». ES DE LA M. G. M.



ESCENA CONYUGAL

Edmundo Lowe, de la Fox, ayuda a montar a caballo a su esposa, Lilyan Tashman.



GILBERT Y ADOREE.—La inolvidable pareja de «El gran desfile», reaparece en una nueva cinta M. G. M. titulada «La representación».



NORMA SHEARER Y CONRAD NAGEL.—Dos astros de primera magnitud que coinciden en la película «El sexo débil», que será distribuida próximamente por la M. G. M.



«EL MAGICO DOMINIO»
ALICE TERRY, HEROINA DE TANTAS PELICULAS FAMOSAS, CONTEMPLA EL ENCANTAMIENTO DE UN SERPIENTE AL SON DE LA FLAUTA. LA ESCENA PERTENECE A UNA NUEVA PRODUCCION M. G. M.



JANET GAYNOR
ARTISTA DE LA FOX FILM, VISTE UN PYJAMA DE AUTENTICA SEDA CHINA, QUE FAVORECE—AUNQUE NO LO NECESITE—SU PICARA BELLEZA.