

● Los precios del Seat Toledo ya están disponibles para los automovilistas seducidos por este turismo de indiscutible actualidad. SEAT intenta satisfacer la fuerte demanda de este vehículo.

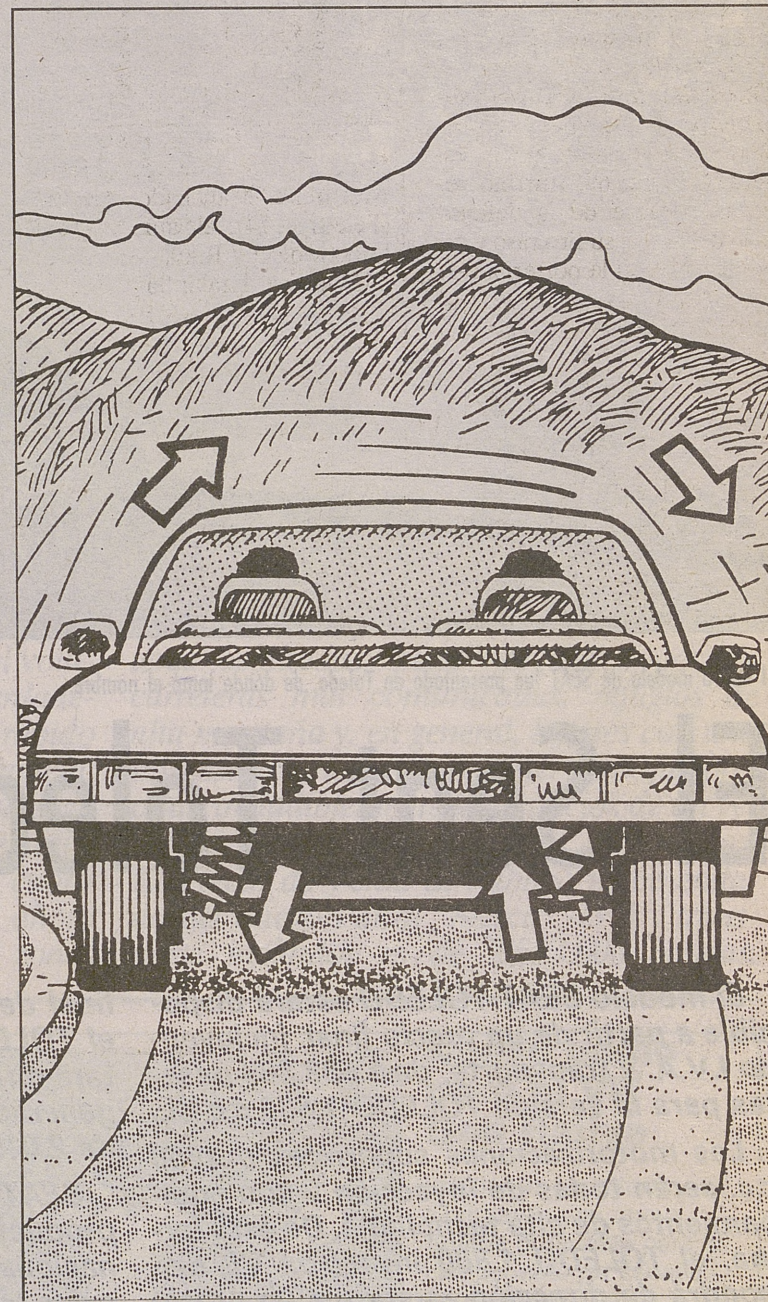
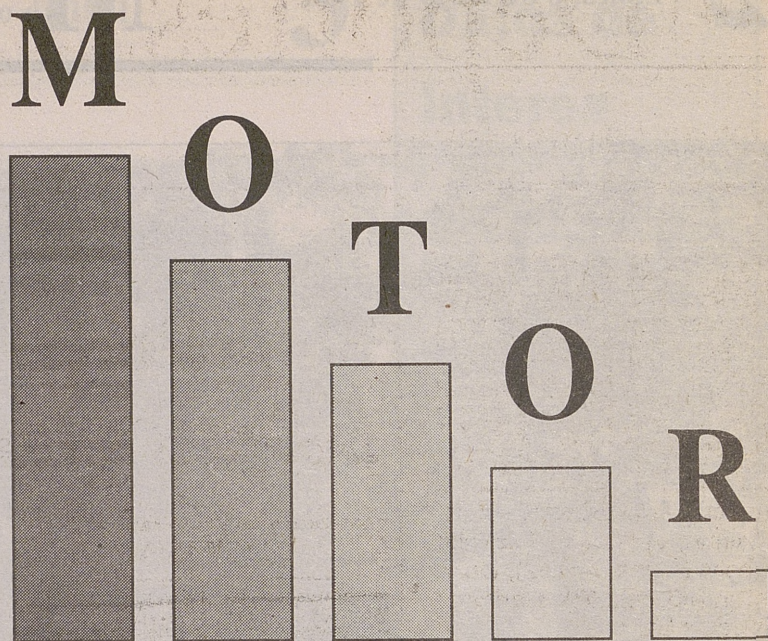
■ Página 2.

● Ford elimina los CFC de sus vehículos. Esta decisión le ha valido el reconocimiento y el premio de varios organismos internacionales relacionados con el mundo del automóvil.

■ Página 4.

● "MERCA" es el nuevo modelo de la gama Nissan Patrol que los japoneses han sacado al mercado. Un vehículo apto para carreteras y pistas rurales con todas las comodidades de un turismo.

■ Página 3.



Por Paco Costas

Carreteras, adherencia y electrónica

La seguridad de marcha de un automóvil depende en gran parte del estado del firme de la carretera y de la calidad y estado de los neumáticos, también los sistemas de amortiguación y tracción juegan un importante papel a la hora de plantear una buena estabilidad, eficacia y comodidad para los pasajeros.

En cualquier vehículo, al aumentar su velocidad, al frenar o cuando aborda una curva, las fuerzas que actúan sobre su masa, en función de la velocidad, producen una inmediata transferencia de pesos sobre sus ruedas alterando su comportamiento y centro de gravedad.

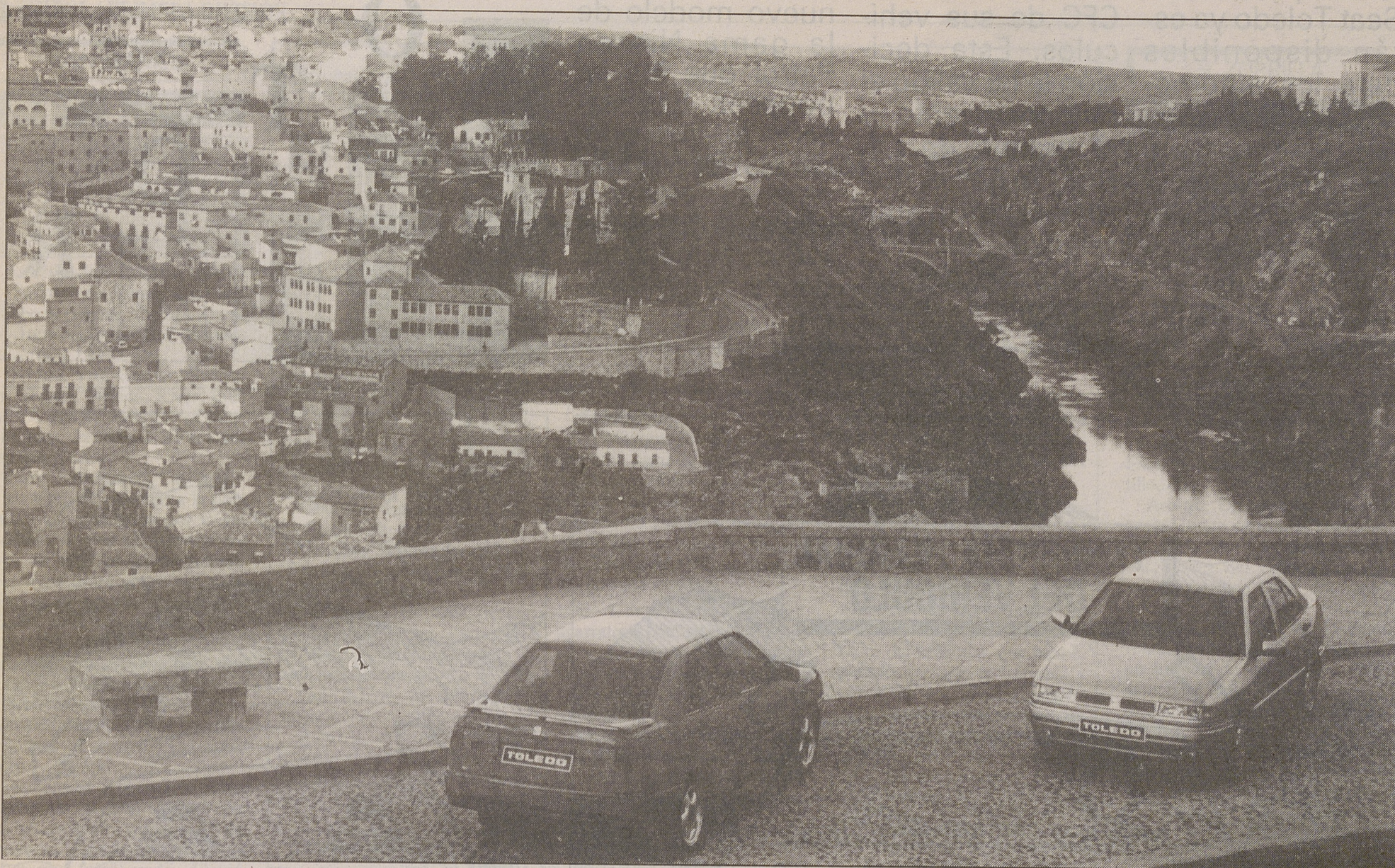
Para contrarrestar estas alteraciones y controlarlas, están los sistemas de suspensión. Y para mejor comprender la misión y funcionamiento de este complejo mecanismo que actúa sobre la carrocería y las ruedas, podríamos utilizar el ejemplo de la concha de un enorme crustáceo. La carrocería del automóvil, al igual que la concha, alberga y protege a los pasajeros y los sistemas de suspensión, son los miembros que la mantienen en contacto con el suelo.

La seguridad de marcha de un automóvil depende en buena medida de los sistemas de amortiguación y tracción, puesto que permiten una buena estabilidad, una buena eficacia y, en definitiva, una deseada comodidad y seguridad de los viajeros.

Todos los vehículos incorporan un sistema de suspensión que, de una forma u otra, tienen como misión desarrollar complejas funciones. En primer lugar sirve como filtro de las vibraciones, aislando a los pasajeros de las alteraciones que produce la marcha, ejerce el control sobre las ruedas para que mantengan un contacto lo más igualado posible con el suelo, en las frenadas, las aceleraciones y los cambios de dirección, y, por último, absorbe las cargas externas que se producen por el efecto aerodinámico.

Cuanto más suave sea un sistema de suspensión, mayor es su capacidad de aislar a los pasajeros del movimiento de las masas suspendidas en sus rebotes contra el suelo, reduciendo también las aceleraciones verticales.

Sin embargo, y en contrapartida, las masas suspendidas en un vehículo con una suspensión demasiado blanda hacen que esta sea menos estable, quedando más expuesto a las fuerzas que actúan sobre él, como son la inercia, la fuerza centrífuga, el desplazamiento de pesos al frenar, acelerar y cambiar de dirección, entre otros.



El nuevo modelo de SEAT fue presentado en Toledo, de dónde tomó el nombre.

El Seat Toledo..., sí tiene precio

El modelo SEAT TOLEDO estará disponible a partir de un precio final, incluyendo I.V.A. y transporte, de 1.638.869 pesetas para la versión TOLEDO 1.600 c.c.CL.

Las motorizaciones superiores a 1600 c.c. serán todas de inyección y con equipamientos de alta tecnología. De esta forma, el TOLEDO 1.800 inyección CL dispondrá de dirección asistida a un precio

final de 1.764.475 pesetas, mientras que el TOLEDO 2.000 c.c. inyección CL montará dirección asistida y ABS de la última generación (MARK IV), con un precio final de 2.015.667 pesetas.

SEAT está realizando un gran esfuerzo productivo para satisfacer la demanda nacional. En este sentido, todos los vehículos que se fabriquen hasta el mes de ju-

lio se destinarán al mercado interior. El lanzamiento en el resto de Europa se llevará a cabo a partir de dicho mes.

Desde el pasado lunes día 22 de abril, todos los concesionarios SEAT de España tienen modelos TOLEDO. El mismo día se iniciaron las ventas y la entrega de los vehículos se está llevando a cabo por riguroso orden de pedido en toda la geografía nacional.

Lista de precios del modelo SEAT TOLEDO

VERSIÓN	PESETAS	VERSIÓN	PESETAS
1.6 CL.....	1.638.869	2.0i CL.....	2.015.667
1.6 GL.....	1.751.265	2.0i GL.....	2.128.063
1.8i CL.....	1.764.475	2.0i GLX.....	2.330.129
1.8i GL.....	1.876.871	2.0i GT.....	2.468.012
1.8i GLX.....	2.103.362	1.8i GT16V.....	2.942.258
		1.9D CL.....	1.885.852
		1.9D GL.....	1.998.248

Datos de Interés

◆ **Motor Diesel de 6 cilindros y 95 CCV de potencia.**

◆ **Interiores acabados en PVC.**

◆ **Disponible en colores rojo, azul, blanco**

◆ **Longitud: 1.800 mm.**

◆ **Anchura: 1.430 mm.**



MERCA: Un nuevo modelo Nissan Patrol

SIGUIENDO la política de ampliar la gama de sus productos, Nissan Motor Ibérica ha lanzado al mercado una nueva versión denominada "Merca" del conocido vehículo Nissan Patrol. Se trata de un robusto furgón, desarrollado a partir del Patrol Largo Techo Alto, con cabina de dos plazas y equipado con una mampara separadora entre los espacios destinados a pasaje y carga. El plano de carga

es continuo y la ventanas ciegas. Tales dimensiones, y especialmente el volumen, convierten al "Merca" en un verdadero vehículo polivalente apto para el rápido transporte de cualquier tipo de mercancía. Mecánicamente, el "merca" se caracteriza por ser un vehículo extremadamente resistente y de tracción total, ideado para cubrir un amplio sector del mercado hasta ahora poco atendido, representado por las zonas

rurales carentes, en muchos casos, de carreteras asfaltadas, pistas de difícil acceso, carreteras mal comunicadas, refugios de alta montaña y, en general, lugares con una infraestructura vial deficiente, pero que precisan ineludiblemente los servicios de un vehículo para el transporte de mercancías. El Precio de Venta al Público recomendado del nuevo Patrol "Merca" -IVA y transporte incluidos es de 2.553.600 pesetas.

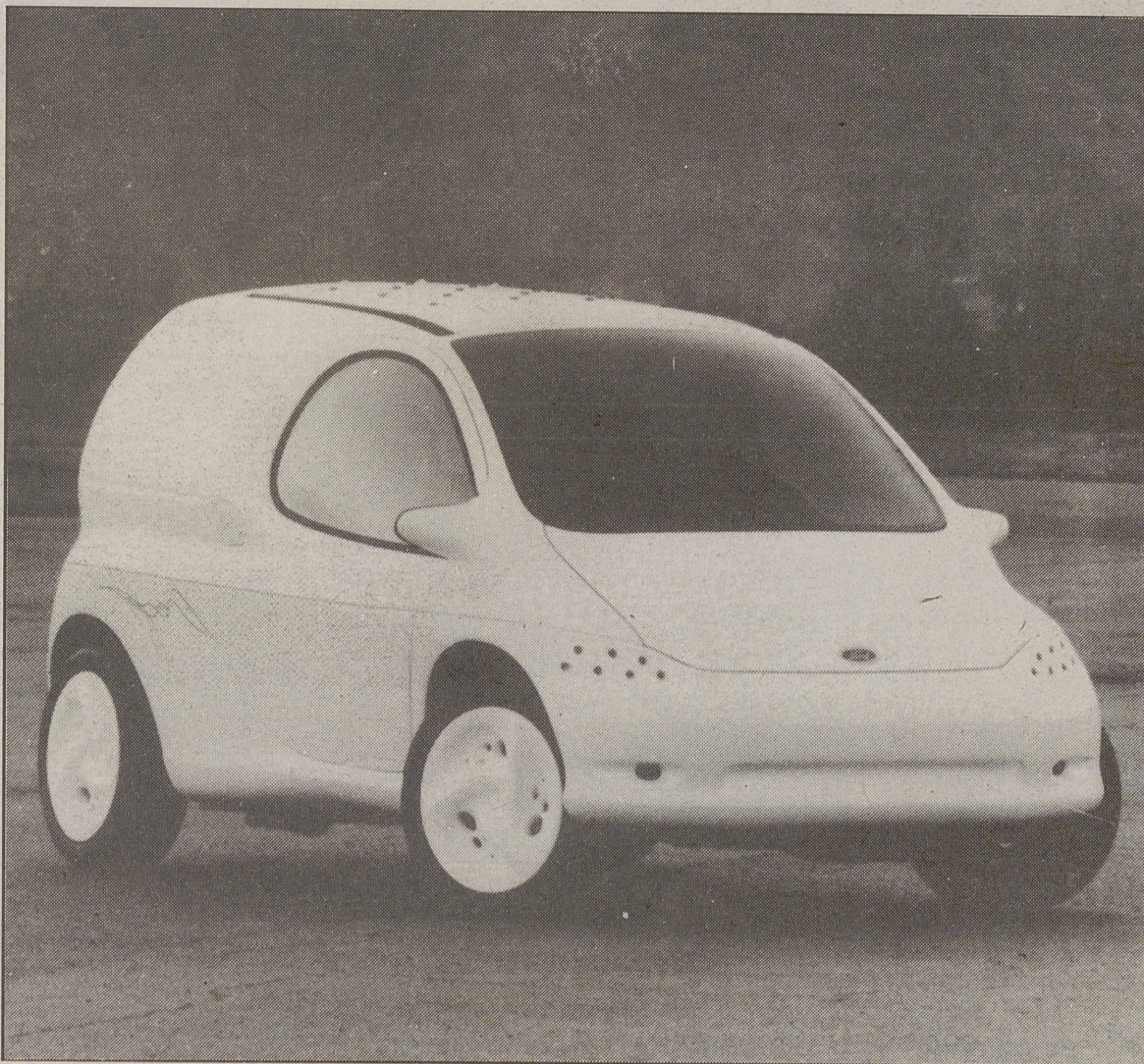


Nuevo podio para el VW Golf Rallye

Las tierras levantinas albergaron una nueva prueba puntuable para el campeonato de España de Rallyes de tierra, donde por segunda vez consecutiva el VW Golf Rallye pilotado por Antonio Rius y Manel Casanova del equipo oficial VW Motorsport España, ocupó una plaza de honor en el podio de los triunfadores. Si en la prueba que inauguró el certamen ya dió muestras de su competitividad, en Alicante confirmó estas expectativas, volviendo a marcar varios tiempos scrach y rodar como líder gran parte de la carrera. Por otra parte, Jordi Puigdellivol al volante de un VW Gokf Gti 16v ganó con autoridad la categoría reservada a los vehículos de dos ruedas motrices, certamen en el que se mantiene como sólido líder. La tercera prueba del Campeonato de España de Rallyes de Tierra tendrá lugar el próximo día 11 de Mayo en la ciudad gallega de Lugo.

Ford elimina los clorofluorocarbonos de sus procesos

Los procesos de fabricación de Ford en todo el mundo estarán libres de clorofluorocarbonos (CFC) en más del 90% para el cuarto trimestre de 1992. "El uso de los CFC en los procesos de soplado de espuma de plástico para los asientos y guarnecidos interiores ya está prácticamente eliminado, y lo estará del todo para finales de 1992", ha dicho el Dr. John P. Mactague, Vicepresidente de Asuntos Técnicos de Ford Motor Company. "Además, Ford está a la cabeza de la industria electrónica en el difícil proceso de eliminar los CFC en todas sus plantas electrónicas a nivel mundial para finales de 1992", añadió. En general, Ford reducirá el uso de los CFC en sus procesos de fabricación de todo el mundo a menos del 10% de los niveles de 1988, bastantes años antes de los que establece el protocolo de Montreal.



En la fabricación de productos electrónicos, los CFC se han venido usando tradicionalmente para limpiar las placas de circuito impreso después de soldarlas. El avanzado e importante trabajo de Ford para desarrollar y poner en práctica procesos de fabricación que no utilicen los CFC, ha sido reconocido mediante dos importantes premios: El de la Environmental Protection Agency (EPA) de los Estados Unidos, por la excelente ingeniería y trabajo en equipo para eliminar las sustancias que actúan contra la capa de ozono, y otro del ICOLP, "en reconocimiento de los extraordinarios servicios prestados". La división electrónica de Ford es la única de la industria automovilística que ha recibido tales premios por sus progresos en la eliminación de los CFC en sus procesos de fabricación.

Alfa Romeo española ha iniciado la comercialización de una nueva serie especial sobre dos de las motorizaciones más populares de su gama 75: los nuevos Alfa 75 1.6 IE Le Mans y Alfa 75 1.8 IE Le Mans. Estos modelos se distinguen por un equipamiento exterior compuesto por spoiler trasero, faldones aerodinámicos y espejos retrovisores del color de la carrocería, detalles que acentúan aún más su marcado carácter berlina deportiva. El nuevo Alfa, monta el motor de 1570 cc y 110 CV, alcanzando una velocidad punta de 180 Km/h, con un consumo medio de 6,7 l. a 90 Km/h. En cuanto al modelo 1.8 IE Le Mans, está propulsado por un motor de 1779 cc y 122 CV. Su velocidad máxima es de 190 Km/h, y su consumo de 6,9 l. a 90 Km/h. Ambos modelos montan el sistema de inyección electrónica Multipoint Motronic.

Los precios de estos nuevos modelos son:
Alfa 75 1.6 IE Le Mans.....1.940.000 pts
Alfa 75 1.8 IE Le Mans.....2.200.000 pts

