







# LA SEGURIDAD



## del NUEVO FORD

Seguridad, comodidad, confianza, economía, velocidad, aceleración, belleza; he aquí las cualidades que tanto realzan el valor del Nuevo Ford. De todas ellas, sin embargo, ninguna es de mayor importancia que la seguridad.

La seguridad del Nuevo Ford proviene no solamente de sus frenos tan eficaces, sino de muchos otros factores. Entre ellos podemos citar la facilidad de conducción y control, el ser el parabrisas de cristal de seguridad Triplex, y la sólida y equilibrada construcción del coche. Esta es obtenida no sólo por la resistente calidad de los materiales sino por la solidez de la estructura del coche.

Una característica particularmente interesante de la construcción del Nuevo Ford es la manera como se ha obtenido un rendimiento extraordinariamente práctico de la soldadura eléctrica.

### La soldadura eléctrica da sencillez y solidez

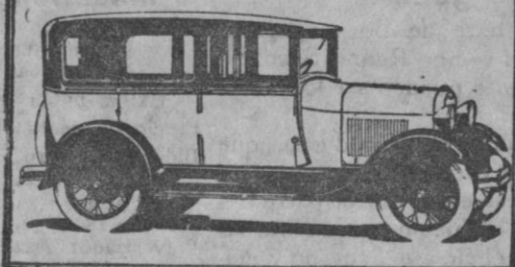
Este instrumento de la industria moderna, tan importante y de creciente utilidad, ha hecho posible construir partes del coche de una sola pieza en lugar de tener que unir y remachar diferentes piezas, aumentando así su sencillez y solidez.

La soldadura eléctrica permite usar piezas de acero forjadas en lugar de moldeadas o estampadas sin aumentar su peso de una manera notable. El

acero forjado es usado no sólo en el eje delantero, dirección, transmisiones, embrague, eje de transmisión y la cubierta del eje trasero del Nuevo Ford, sino también en los amortiguadores, palanca del freno de mano, pestaña del tubo de reacción, y en todas aquellas otras piezas en que se necesita una gran resistencia. La solidez de la forja es la base de una seguridad excepcional.

Otro factor de seguridad digno de notarse por su extraordinaria importancia es la estabilidad a todas las velocidades. Esta es debida a su bajo centro de gravedad y al equilibrio o distribución cuidadosamente estudiada de las masas. La acción coordinada de los muelles transversales y de los amortiguadores hidráulicos Houdaille controla el balanceo exagerado.

Fíjese en los recientes modelos Nuevo Ford para taxis que unen a su gran comodidad la excepcional seguridad que les da el ir provistos de cristales irrompibles Triplex que evitan accidentes.



FORD MOTOR IBERICA.--BARCELONA

### Los seis frenos están completamente encerrados

Una de las características más notables del Nuevo Ford, es su sistema de seis frenos mecánicos de expansión interna. Estos son excepcionalmente seguros y eficaces porque las superficies de todos los seis frenos están plenamente protegidas. No hay la posibilidad de que el agua, el polvo o el aceite estorben en manera alguna el funcionamiento de los frenos.

El valor de la protección que ofrece el parabrisas del Nuevo Ford con el cristal de seguridad Triplex se demuestra por unas recientes estadísticas que indican que el 65 por 100 de las heridas en los accidentes del

auto son debidas a los pedazos de cristal. El parabrisas del Nuevo Ford está

construido de tal manera, que no salta

ni con el golpe más fuerte. La facilidad de conducción y de control son factores adicionales

seguridad del Nuevo Ford. La construcción es, en palabras técnicas, impenetrable en tres cuartos. Esto significa que los saltos y baches del camino son completamente absorbidos por las muelles y el mecanismo de dirección del coche y no llegan a las manos del conductor. Con un ligero movimiento de la palanca para conducir el coche. Y con la seguridad que usted tiene siempre aquella sensación tan necesaria de estar en contacto con el camino.

La facilidad de manejo del Nuevo Ford, de marchas, la rápida aceleración, la potencia abundante y velocidad para cualquier necesidad, así como una amplia vista de frente, por los lados y hacia atrás, son otros puntos importantes que hay que tener presente al juzgar de la seguridad del Nuevo Ford.

#### Phaeton

6.150 pesetas

#### Cupé deportivo

7.050 pesetas

#### Sedán dos puertas

7.000 pesetas

#### Sedán cuatro puertas

7.700 pesetas

#### Chasis camión

6.300 pesetas

#### PARACHOQUES EXTRA

