

— Déimo año de publicación no interrumpida —

# Espectáculos de Madrid

REVISTA DIARIA

GUIA DE LA CAPITAL

= NOVELAS = PASATIEMPOS =  
= CRÓNICAS DE TEATROS =  
= TOROS =



CINES  
VARIETÉS  
Y  
SPORT

ORGINAS  
CONDE ROMANONES  
ESCALON CONDE ROMANONES

*Reparto Gratis*

— DIRECCIÓN —  
2-CONDE DE ROMANONES, 2



**PIANOS**  
DE LAS MEJORES MARCAS  
Alquileres, afinaciones y reparaciones  
**Unión Musical Española**

Carrera de San Jerónimo, 30, y Preciados, 5 - Madrid

*Pere Durán*



# ESPECTÁCULOS DE MADRID

REVISTA DIARIA  
DE INFORMACIÓN Y PROPAGANDA  
FUNDADA EL 21 DE NOVIEMBRE DE 1922

## DISTRIBUCION DE NUESTRAS TIRADAS



Todos los días, de doce y media a dos, en los Casinos de Madrid, Bellas Artes, Gran Peña; en los Hoteles Palace, París, Inglés, Victoria, Regina y Asturias. De cuatro a cinco (tarde), en los siguientes Cafés y de esta forma: *Martes, Jueves y Sábados*, Cafés Oriental, Lisboa, Puerto Rico, Universal y Colonial. *Miércoles, Viernes y Domingos*, Lyon d'Or, Maison Dorée, Café-Bar La Montaña y Norte. Diariamente se reparte en los Bares Villa-Rosa, Plaza de Santa Ana, 17; «Las Regiones», Jardines, 16 y 18, y en la Peluquería de Moda, Prado, 7.— Lo que avisamos a los señores anunciantes para que lo comprueben.

Para toda clase de anuncios y propagandas diríjense a la Dirección:

**Domingo Fanegas - 2, Conde de Romanones, 2**

## PRINCIPALES TRENES

M. Z. A. Salidas de Madrid	Horas
Expreso Zaragoza-Barcelona (1. <sup>a</sup> y 3. <sup>a</sup> ).....	9,40
Expreso Zaragoza (1. <sup>a</sup> y 3. <sup>a</sup> , comedor).....	15,15
Expreso Zaragoza - Barcelona (coches-camas, butacas y comedor).....	20,20
Omnibus Guadalajara (2. <sup>a</sup> y 3. <sup>a</sup> ).....	9,50
Omnibus Guadalajara (2. <sup>a</sup> y 3. <sup>a</sup> ).....	13,30
Omnibus Sigüenza (2. <sup>a</sup> y 3. <sup>a</sup> ).....	17 —
Expreso Andalucía (1. <sup>a</sup> y 3. <sup>a</sup> ), coches directos (coches mixtos 1. <sup>a</sup> y 2. <sup>a</sup> clase), directos pa- ra Almería; lunes, miércoles, viernes y do- mingos para Baeza; martes, jueves y sába- dos para Málaga, por Espeliú, diario.....	9,50
Expreso Málaga-Algeciras (coches butacas y tercera; coches directos para Granada, por Baeza, martes, jueves, sábados y domingos; para Algeciras, un coche de 3. <sup>a</sup> diario, y lue- nes, miércoles y viernes, coche comedor has- ta Alcázar .....	21,35
Expreso Andalucía (butacas y camas); Cádiz (butacas diario, y coches-camas martes, jue- ves y sábados.....	22,40
Expreso Valencia-Alicante-Cartagena (primera y tercera) .....	9
Expreso Aranjuez, Cuenca y Toledo (1. <sup>a</sup> y 3. <sup>a</sup> )	9,10
Correo-expreso Cartagena (1. <sup>a</sup> y 3. <sup>a</sup> ).....	21,45
Correo-expreso Valencia (1. <sup>a</sup> y 3. <sup>a</sup> ).....	22,10
Correo-expreso Alicante (1. <sup>a</sup> y 3. <sup>a</sup> ).....	22 —
Mensajerías Valencia, Alicante, Cartagena y Tarancón .....	11,10

*Sigue en la cuarta plana.*

## BAILES MODERNOS



ACADEMIA ELEGANTE, JUFTA  
Y MORAL

Plaza del Carmen, núm. 1

Única Academia que garantiza la  
enseñanza.

## JABON Y LEJIA



## CATARINEU

ACEITES FILTRADOS - Pidanse en todas partes

ARAVACA-FUENCARRAL

DESPACHO EN MADRID: **FUENCARRAL, 58**

TELEFONO 10427

«EL CISNE»



Número 44.718

## FABRICA DE IMPERMEABLES

ABRIGOS DE CUERO

Trincheras y gabardinas con forro impermeable des-  
montable.—Últimas novedades en impermeables che-  
cos para señoras y caballeros.—Capitas para niños  
desde 9,50 pesetas.

## FELIX RIESCO

Plaza del Progreso, 3.-MADRID

Teléfono 73.666



# SASTRERIA GALINDO

## CORTE PROPIO

### TRAJES ULTIMA MODA

### GABANES - TRINCHERAS

Se admiten géneros para su confección  
**8, Concepción Jerónima, 8**  
 Teléfono 72746

Llegadas a Madrid	Horas
Correo Barcelona y Zaragoza.....	8 —
Omnibus Guadalajara .....	8,35
Expreso Barcelona-Zaragoza (coches-camas y butacas) .....	15 —
Expreso Zaragoza (coches-camas y butacas)....	9 —
Omnibus Sigüenza (2. <sup>a</sup> y 3. <sup>a</sup> ).....	10 —
Expreso Zaragoza (1. <sup>a</sup> y 3. <sup>a</sup> ).....	11,30
Expreso Barcelona-Zaragoza (1. <sup>a</sup> y 3. <sup>a</sup> ).....	15,30
Omnibus Barcelona-Zaragoza (1. <sup>a</sup> , 2. <sup>a</sup> y 3. <sup>a</sup> )....	22 —
Correo Andalucía .....	20,50
Expreso Alicante .....	7 —
Expreso Andalucía (coches-camas y butacas)...	7,30
Correo-expreso Valencia (1. <sup>a</sup> y 3. <sup>a</sup> ).....	8,45
Expreso Valencia (1. <sup>a</sup> y 3. <sup>a</sup> ).....	8 —
Expreso Málaga-Algeciras .....	8,30
Omnibus Aranjuez-Tarancón .....	9,10
Expreso Valencia, Alicante y Cartagena (primera y tercera) .....	9,55
Expreso Toledo, Cuenca y Aranjuez.....	19,40
Expreso Andalucía-Málaga, por Espeliú.....	20 —
Mensajerías Valencia, Cartagena, Alicante y Cuenca .....	20,25
	20,10

**NORTE**

**Salidas de Madrid**

Rápido Hendaya-Bilbao .....	10,20
Sudexpreso Madrid-Hendaya.....	22,35
Correo Hendaya-París-Bilbac (1. <sup>a</sup> y 3. <sup>a</sup> ).....	22,50
Rápido Asturias-Santander (1. <sup>a</sup> y 3. <sup>a</sup> ).....	10-10
Expreso Galicia (1. <sup>a</sup> y 3. <sup>a</sup> ).....	19,20
Correo Santander (1. <sup>a</sup> , 2. <sup>a</sup> y 3. <sup>a</sup> ).....	19,30
Expreso Galicia (1. <sup>a</sup> , 2. <sup>a</sup> y 3. <sup>a</sup> ).....	21,40
Expreso Asturias (1. <sup>a</sup> , 2. <sup>a</sup> y 3. <sup>a</sup> ).....	20-15

**Llegadas a Madrid**

Correo Hendaya .....	6 —
Rápido Hendaya-París-Bilbao .....	20 —
Expreso lujo Hendaya .....	9,15
Expreso Hendaya (1. <sup>a</sup> y 3. <sup>a</sup> ).....	7 —
Correo Santander y León.....	6 —
Expreso Asturias-Galicia .....	7,45
Expreso Asturias (1. <sup>a</sup> , 2. <sup>a</sup> y 3. <sup>a</sup> ).....	8 —
Expreso Galicia (1. <sup>a</sup> , 2. <sup>a</sup> y 3. <sup>a</sup> ).....	8,10
Expreso Galicia (coches-camas) .....	9,40
Rápido Santander (1. <sup>a</sup> y 3. <sup>a</sup> ).....	20,35

**¡VIVA MADRID!** CERVEZAS LICORES

**EL RESTAURANT DE MODA**

¿Quiere comer bien? ¿Quiere comer barato? Le recomendamos esta Casa.

Cazuelitas variadas diariamente El mejor vino de VALDEPEÑAS lo encontrará aquí.

Este restaurant tiene entrada independiente por el portal.

7, MANUEL FERNANDEZ Y GONZALEZ, 7 (antes Visitación)

DISPONIBLE

**FOTOGRAFIA LAURGRAFF**

Kilométricos, pasaportes y carnets entregados en el acto. Magníficas postales desde 3 pts.

AMPLIACIONES, PRECIOS ECONÓMICOS

HORTALEZA, 2]

EDIFICIO DEL CÍRCULO DE LA UNIÓN MERCANTIL

¡MÁS DE VEINTE AÑOS DE EXITO!

**DEPOSITO DE LINOLEUM**

Artículos de limpieza :: Tubos de goma  
 Hules de mesas y para encerados

FRANCISCO SERRANO

Droguería y Perfumería :: Depósito de suelas y tacones de goma

CONDE DE ROMANONES 11

Teléfono 18557.—MADRID

El mejor anuncio de España, de reparto en más de treinta sitios diarios

# “Espectáculos de Madrid”

¡ONCE AÑOS DE TRIUNFO, SIN INTERRUPCION!

Pidan precios a 2, Conde de Romanones, 2

## VIAJES DE RECREO en automóviles de línea

HORAS DE SALIDAS Y LLEGADAS Y PRECIOS  
DE LOS MISMOS

**Madrid a El Pardo.**—Puntos de salida : Plaza de la Aduana Vieja o Carretas, 22 ; Cuesta de Santo Domingo, 15 ; Paseo de San Vicente, 6 ; Plaza del Angel, 12, y Postigo de San Martín, 3 y 5. Sale de Madrid a las 8, 9, 10, 11, 12, 13'30, 15, 16, 17'30, 19, 21 y 23. Sale de El Pardo a las 8, 9, 10, 11, 12, 14'30, 16'30, 17'30, 18'30, 20, 21 y 23. Recorrido, 14 kilómetros. Precio, 1'50 pesetas.

NOTA.—Los servicios de las 23 sólo circulan los domingos y días festivos.

**Madrid a Aravaca.**—Punto de salida : Tudescos, 1. Sale de Madrid a las 7'15, 7'30, 9, 10'20, 11'50, 14, 15, 16, 17, 18, 18'30, 19'20 y 21'20. Sale de Aravaca a las 6'40, 7, 8, 9, 10, 11, 13, 14, 15, 16, 17, 18, 18'30, 19 y 19'20. Recorrido, 9 kilómetros. Precio, 0'50 pesetas.

NOTA.—Los domingos hay servicio cada hora hasta la 1'30 de la madrugada. Precio del billete los domingos, 0'60 pesetas.

**Madrid a Getafe.**—Punto de salida : Plaza Mayor, número 26. Sale de Madrid a las 7'40, 9, 10, 12, 1'30, 2, 3'30, 5, 6, 7, 8 y 9'30. Sale de Getafe a las 7, 8, 9, 10, 12, 1, 2, 3, 4'30, 5'30, 6'30, 7'15 y 8'30. Sábados, domingos y días festivos sale de Getafe a las 10 de la noche. Domingos y días festivos hay un servicio especial, que sale de Madrid a las 11 de la noche. Precio del billete de ida y vuelta, 1'40 pesetas. Ida sólo, 0'95. Los billetes de ida y vuelta sólo son valederos para el mismo día.

**Madrid a Guadalajara.**—Punto de salida : Alenza, número 18, y Cibeles. Sale de Madrid a las 21'15 ; llega a Guadalajara a las 22'30. Sale de Guadalajara a las 9'30 ; llega a Madrid a las 10'45. Pasando por Canillejas, 8 kilómetros, 0'65 pesetas ; San Fernando, 18 kilómetros, 1'15 pesetas ; Torrejón de Ardoz, 20 kilómetros, 1'55 pesetas ; Alcalá de Henares, 30 kilómetros, 2'15 pesetas ; Venta de Meco, 39 kilómetros, 3 pesetas ; Azuqueca, 44 kilómetros, 3'35 pesetas ; Guadalajara, 55 kilómetros, 4 pesetas. Hay asientos de preferencia. En verano hay otra expedición, que sale de Madrid a las 8'30, y de Guadalajara a las 11'40.

Billetes de ida y vuelta en el día : Madrid-Alcalá, 3'50 pesetas ; Madrid-Guadalajara, 6 pesetas.

**Madrid a Aranjuez.**—Punto de salida : Colmenares, 5. Sale de Madrid a las 10 y a las 14 ; llega a Aranjuez a las 11 y a las 15. Sale de Aranjuez a las 9'30 y a las 13'30 ; llega a Madrid a las 10'30 y a las 14'30. Pasando por Villaverde, 7 kilómetros, 0'75 pesetas ; Pinto, 20 kilómetros, 2 pesetas ; Valdemoro, 27 kilómetros, 2'70 pesetas ; Ciempozuelos-Seseña, 36 kilómetros, 3'60 pesetas ; Aranjuez, 50 kilómetros, 5

Confitería :: Pastelería :: Fiambres

## N I Z A

Especialidades y creaciones para el te y postres  
Se sirven LUNCHS

Argensola, 20 y Orellana, 16 ::: Glorieta de Bilbao, 7 y Sagasta, 2 ::: Teléfono 33.253

pesetas. Billete de ida y vuelta de Aranjuez a Madrid, 6 pesetas.

**Madrid a San Ildefonso (La Granja).**—Punto de salida : Cuesta de Santo Domingo, 12. Sale de Madrid a las 18 ; llega a San Ildefonso a las 20'30. Sale de San Ildefonso a las 8 ; llega a Madrid a las 10'25. Pasando por Las Rozas, 18 kilómetros, 1'25 pesetas ; Las Matas, 25 kilómetros, 1'50 pesetas ; Torrelodones, 29 kilómetros, 2 pesetas ; Villalba, 40 kilómetros, 2'25 pesetas ; Navacerrada (puerto), 50 kilómetros, 6'25 pesetas ; Club Alpino, 59 kilómetros, 6'25 pesetas ; Alto del Puerto de Navacerrada, 62 kilómetros, 7'25 pesetas ; Boca de Asno, 70 kilómetros, 7'25 pesetas ; Balsaín, 79 kilómetros, 7'25 pesetas ; San Ildefonso, 82 kilómetros, 7'25 pesetas.

NOTA.—En primera, de Madrid a San Ildefonso, 9'25 pesetas ; en segunda, 8'25 pesetas.

Este servicio sólo circula de junio a septiembre.

## AUTOMÓVILES

### TARIFA PARA SU SERVICIO FRANJA ENCARNADA

(SIN PROPINA)

Los 800 primeros metros ... ..	0'60
Por cada 333 metros más o fracción... ..	0'10 y
Por cada hora que el coche esté parado ... ..	4'00
Despedidos en el tercer límite, se abonará por regreso ... ..	1'25

### COCHES DE PLAZA

Por carreras.—Una o dos personas ... ..	1'25
Por cada asiento más ... ..	0'50
Por horas.—Una o dos personas ... ..	3'00
Por cada asiento más ... ..	0'75

## SERVICIOS DE LA CAPITAL

### GOBIERNO ESPAÑOL.—MINISTERIOS

Presidencia del Consejo de Ministros, Paseo de la Castellana, 3, teléfono 30165.—Ministerio de Estado, Plaza de las Provincias, 1, teléfono 52849.—Economía Nacional, Paseo de Atocha, 1 y 3, teléf. 73569.—Ministerio de la Guerra, Alcalá, 53, teléfono 16552.—Ministerio de Fomento, Paseo de Atocha, 53, teléf.

# Tres Revistas indispensables!

Amenidad  
Distinción  
Economía

**EL HOGAR Y LA MODA** — La Revista de modas más popular de España.  
**LECTURAS** — Primer magazine español ilustrado.  
**LABORES DEL HOGAR** — Labores y trabajos artísticos del Hogar.

Pida muestra gratis en Valverde, 30 y 32. - Teléf. 17978

LIBRERÍA "EL HOGAR Y LA MODA"

fono 73040.—Ministerio de Gobernación, Puerta del Sol, 7, teléfono 53037.—Ministerio de Hacienda, Alcalá, 11, teléfono 11370.—Instrucción, Alcalá, 34, teléfono 11667.—Ministerio de Justicia, San Bernardo, número 47, teléfono 14945.—Ministerio de Marina, Paseo del Prado, 3, teléfono 70412.—Trabajo, Marqués de la Ensenada, 8, teléfono 33391.—Ministerio de Comunicaciones, Plaza de Cánovas.

## LOS MAS IMPORTANTES BANCOS

Central.—Alcalá, 31.—Teléfono 11140.  
Calamarte.—Alcalá, 44 y 46.—Teléfono 12890.  
Ahorros y Construcciones.—Prim, 5.—Teléf. 10993.  
Avila.—Peligros, 1.—Teléfono 10164.  
Alemán Trasatlántico.—P.º Prado, 16.—Tel. 12955.  
Bilbao.—Alcalá, 16.—Teléfono 12866.  
Castilla.—Pl. Independencia, 2.—Teléf. 52001.  
Cataluña.—Av. C. Peñalver, 19.—Teléfono 14664.  
Crédito Industrial.—P.º Recoletos, 6.—Tel. 53834.  
Crédito Local de España.—Alcalá, 22.—Tel. 12850.  
España.—Alcalá y Salón del Prado.—Teléf. 11110.  
Español de Crédito.—Alcalá, 14.—Teléfono 11126.  
Español de Crédito Hipotecario.—Sagasta, 4.  
Español del Río de la Plata.—Alcalá, 57.—Tel. 11040.  
Germánico-América del Sur.—C.ª S. Jerónimo, 32.  
Hipotecario.—Paseo de Recoletos, 12.  
Hispano-Americano.—Plaza de Canalejas, 1.  
Hispano de Edificación.—Av. C. Peñalver, 8 y 10.  
Industria y Comercio.—C.ª San Jerónimo, 43.  
Matritense.—San Agustín, 3.  
Nacional de Mutualidades.—Serrano, 5.  
Popular de León XIII.—Costanilla San Andrés, 7.  
Sáinz.—Alcalá, 12.  
Urquijo.—Alcalá, 55.  
Vitalicio de España.—Alcalá, 25.  
Vizcaya.—Nicolás M.ª Rivero, 8 y 10.  
Zaragozano.—Nicolás M.ª Rivero, 4 y 6.  
Anglo South American.—Av. C. Peñalver, 21.  
Crédit Lyonnais.—Alcalá, 10.  
Bolsa de Madrid.—Plaza de la Lealtad.

## TEATROS DISTINGUIDOS

Calderón.—Atocha, 12.—Teléfono 10187.  
Price.—Plaza del Rey, 7.—Teléfono 51908.  
Cómico.—Mariana Pineda, 10.—Teléfono 10525.  
Eslava.—Pasadizo de San Ginés.—Teléfono 14032.  
Español.—Plaza del Príncipe Alfonso.—Teléf. 12121.  
Fontalba.—Av. Pi y Margall, 6.—Teléfono 14419.  
Isabel.—Barquillo, 14.—Teléfono 14778.  
Lara.—Corredera de San Pablo, 17.—Teléf. 11631.  
Pavón.—Embajadores, 11.—Teléfono 72315.  
Teatro Maravillas.—Malasaña, 6.—Teléfono 36993.  
Muñoz Seca.—Plaza del Carmen.—Tel. 11875.  
Cervantes.—Corredera baja, 41.—Tel. 12114.  
Maravillas.—Malasaña, 6.—Tel. 36993.  
Beatriz.—Claudio Coello, 45.—Tel. 53108.

## LOS MEJORES CAFES

Oriental.—P.ª del Sol, 11 y 12.—Teléfono 13005.  
Lisboa.—Mayor, 1.—Teléfono 15800.  
Puerto Rico.—P.ª del Sol, 3.—Teléfono 14804.  
Universal.—P.ª del Sol, 15.—Teléfono 15807.

## VILLA-ROSA RESTAURANT

El mejor y más típico en su género  
y el preferido por la buena Sociedad

SERVICIO PERMANENTE

PLATO DEL DIA

SERVICIO A LA CARTA

∴ Visite usted VILLA-ROSA ∴  
Plaza del Príncipe Alfonso, 17. — Teléfono 12270

Colonial.—Alcalá, 3.—Teléfono 12603.  
Maison Dorée.—Alcalá, 22.—Teléfono 15804.  
La Montaña.—Alcalá, 2.—Teléfono 15020.  
Norte.—Montera, 54.—Teléfono 16802.  
Colón.—Alcalá, 17.—Teléfono 16022.  
Correos.—P.ª del Sol, 10.—Teléfono 12466.  
Gijón.—Paseo de Recoletos, 21.—Teléfono 12607.  
Granja El Henar.—Alcalá, 40.—Teléfono 12079.  
Kutz.—Av. C. Peñalver, 16.—Teléfono 14219.  
Levante.—Puerta del Sol, 4.—Teléfono 12708.  
Madrid.—Alcalá, 9.—Teléfono 10257.  
María Cristina.—Mayor, 6.—Teléfono 15456.  
Nacional.—Toledo, 19.—Teléfono 10794.  
Regina.—Alcalá, 19.—Teléfono 12426.

## ALGUNOS SERVICIOS DEL AYUNTAMIENTO

Alcaldía-Presidencia, Plaza de la Villa, teléfono 10106.—Comisiones de Concejales, Plaza de la Villa, 5, teléfono 10808.—Tercera Casa consistorial, Plaza de la Constitución, 3, teléfono 10021.

## AGUAS POTABLES Y ALCANTARILLADO

Dirección, Plaza de la Villa, 4, teléfono 10922.—Inspección, Casa Cisneros, Plaza de la Villa, 4, teléfono 11227.—Inspección de Alcantarillas, Plaza de la Constitución, 3, teléf. 10012.—Almacenes de la Villa,



MADRID. — Puente de Toledo



**JAI-ALAI**  
 A las 4,30: Grandes partidos a  
 PALA y REMONTE  
 por los «Ases» de la pelota.  
 (Véanse carteles)

**FONTALBA**  
 COMPAÑIA CARMEN DÍAZ  
 A las 6,30: SEÑORA AMA,  
 por Carmen Díaz

**LARA** (Compañía Titular)  
 A las 6,30 y 10,30:  
 Lo que hablan las mujeres.  
 (de los Quintero)

**BEATRIZ**  
 (COMPAÑIA LOLA MEMBRIVES)  
 A las 6,30 y 10,30:  
 SANTA RUSIA

**IDEAL**  
 Compañía lírica del maestro Guerrero.  
 A las 6,30 y 10,45:  
 Sole, la Peletera

**TEATRO LIRICO NACIONAL**  
 (CALDERON)  
 A las 6:  
 La Verbena de la Paloma y El Tambor  
 de Granaderos.  
 A las 10: FUNCION DE GALA

**MARIA ISABEL**  
 EMPRESA E. DE POMBO COMPA-  
 ÑIA DE JUAN BONAFÉ  
 A las 6,45: La educación de los  
 padres.  
 A las 10,45: Engañala, Constante  
 (Ya no es delito)  
 ¡Éxito cumbre!

**PAVÓN**  
 Compañía Revista, Celia Gámez  
 A las 6,30 y 10,45:  
 LAS LEANDRAS  
 por su creadora,  
 Celia Gámez  
 ¡Éxito cumbre!

**CERVANTES**  
 Compañía R. Caralt.  
 A las 6,30 y 10,30:  
 El extraordinario caso del fiscal  
 Freeman.  
 ¡Gran éxito!  
 Mañana, D. Juan Tenorio



NOVELAS Y NA...  
 CONVITE...

—Tengo uno que le enseñé  
 muy zaforas ; no sirve para...  
 —¿Tan difícil es eso...  
 —Sí, señor, que lo enseñé  
 que mis parroquianos se...  
 usted que es fácil dales gu...  
 delicados !  
 —¡ Sí, lo creo ! Vaya...  
 cosa más rica.  
 —Cosa güena es ; de...  
 capilla.  
 —Pues lléveles usted...  
 ben, que por mucho que...  
 ¿verdá usted ?  
 —Tal creo.  
 —Pero me paice a mi...  
 no tiene usted jarcias pa...  
 —¿Que no? No se p...  
 tres güeltas.

ESPAÑA  
 MONUMENTAL



MINISTERIO  
 de  
 FOMENTO



PARA HOY

Octubre de 1932

3.528



# VISITAD LA JOYERIA DE Alberto Ruiz

7, Calle de Carretas, 7



Primera Casa en Pulseras de pedida

## AVENIDA

A las 6,30 y 10,30:

Cuentan de una mujer...

¡Gran éxito!



## ESLAVA

Compañía titular de revis. s.

A las 6,30: Las mimosas por la vedette Blanca Negri.

A las 10,30:

LAS LEANDRAS

¡Éxito de esta compañía!



## CIRCO DE PRICE

(Dirección: M. Sánchez Rexach)

A las 6 y 10,30: Grandiosas funciones de circo, tomando parte el gran AQUILINO con su banda de Esirellas Negras. Luis Douglas, Claudina Yonescu, Ivanoff con sus leones y otras atracciones.

## MUÑOZ SECA

(COMPAÑIA DE COMEDIAS)

A las 6,30 y 10,30:

LA CASA DE LA BRUJA de Pilar Millán Astray.

¡Gran éxito!

## ESPAÑOL

MARGARITA XIRGU-ENRIQUE BO. RÁS

A las 6,30 y 10,30:

ALFILERAZOS

## MARTIN

A las 6,30 y 10,45:

Puerta cerrada y ¡Toma del frasco!

## CÓMICO

A las 6,30 y 10,30:

YO SOY LA GRETA GARBO Gran éxito!

## FUENCARRAL

Pronto,

D. JUAN TENORIO

## MARAVILLAS

(Compañía de Revistas)

A las 6,30: Me acuerdo a las ocho.

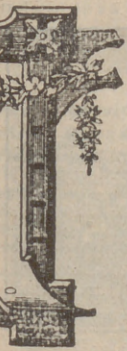
A las 10,30:

Mi costilla es un hueso.

(Éxito ormidable)

(Continuará.)

TOCA S.A. LTDA. H. AG. para Bronces y Herrería. Cristalería. OLASEROS, S. S. Teléfono 95959



ESPAÑA

MONUMENTAL



Plaza de Toros

PLAZA

DE

TOROS

# Clemente y García

CAMISERIA  
Y  
ROPA BLANCA

Equipos Canastillas,  
Batas, Blusas.  
Especialidad en ropas  
para niños.

51, Mayor, 51

Santa Engracia, 104, teléf. 30034.—Alumbrado, Dirección, Plaza de la Villa, 5, teléf. 10624.—Arquitectos, Dirección, Plaza de la Villa, 4, teléf. 11406.—Carruajes, Dirección, Plaza de la Constitución, teléf. 11070.—Colegio de Ntra. Sra. de la Paloma, Dehesa de la Villa, teléf. 30410.—Depositaria Municipal, Plaza de la Villa, 5, teléf. 12853.—Ensanche, Jefe Negociado, Ayala, 14, teléf. 52859.—Inspección facultativa, Costanilla de los Angeles, 13, teléf. 13659.—Guardia Municipal, Jefatura, Plaza de la Constitución, 3, teléf. 20021.—Guardia de Caballería, Costanilla de los Desamparados, 15, tel. 10651.—Imprenta municipal, Sacramento, 2, tel. 13337.—Incendios, Dirección, Imperial, 10, tel. 12800.—Laboratorio central, Bailén, 43, tel. 70320.—Puesto de Desinfección, Plaza de San Francisco, 3, tel. 73729.—Limpiezas, Dirección, Imperial, 10, tel. 14630.—Mataderos, Dirección, Paseo de la Chopera, tel. 70116.—Mercado de la Cebada, Plaza de la Cebada, teléf. 70405.—Mercado de los Mostenses, Plaza de los Mostenses, teléf. 15279.—Parques y jardines, Dirección, Parque de Madrid, teléf. 54382.—Puericultura, Casa central, Peñón, 23, teléf. 71341.

## CASAS DE SOCORRO

Buenavista: Castelló, 65, teléfono 52430.—Centro: Navas de Tolosa, 3, teléfono 10025.—Congreso: Fuencarral, 8, teléfono 10048.—Congreso (sucursal): Hermosilla, 51, teléfono 30204.—Chamberí: Eloy Gonzalo, 15, teléfono 30271.—Chamberí (sucursal): Santa Engracia, 130, teléfono 30268.—Hospicio: Augusto Figueroa, 43, teléfono 16139.—Hospital (sucursal): Santa Isabel, 36, teléfono 74424.—Inclusa: Encomienda, 21, teléfono 70254.—Latina: Carrera de San Francisco, 8, teléfono 70050.—Latina (sucursal): General Ricardos, 4, teléfono 70755.—Palacio: Cristino Martos, 5, teléfono 30073.—Palacio (sucursal): Plaza del Puente de Segovia, 3, teléfono 70120.—Universidad: Alberto Aguilera, esquina a Vallehermoso, teléfono 32142.

## BIBLIOTECAS Y MUSEOS

### HORAS DE VISITA

Servidas por el Cuerpo de Archiveros, Bibliotecarios y Arqueólogos, se encuentran abiertas, todos los días laborables, las siguientes:

Real Academia Española (Felipe IV, 2), de ocho a doce.

Real Academia de la Historia (León, 21), de quince treinta a diecinueve treinta.

Biblioteca Nacional (paseo de Recoletos, 20), de ocho a catorce.

Biblioteca de San Isidro (Toledo, 45), de diez a catorce.

Archivo Histórico Nacional (paseo de Recoletos, número 20), de ocho a catorce.

Ministerio de Hacienda (Alcalá, 7 y 9), de nueve a catorce.

Real Sociedad Económica Matritense de Amigos del País (plaza de la Villa), de ocho a trece.

## RELOJERIA de MANUEL ALVAREZ

CASA ESPECIAL PARA COMPOSTURAS DE RELOJES ANTIGUOS POR DETERIORADOS QUE ESTÉN  
COMPRA Y VENTA DE RELOJES DE TODAS CLASES, ANTIGUOS Y MODERNOS  
CALLE DEL PRADO, 6 - TELÉF. 14.226 - MADRID

Facultad de Derecho (San Bernardo, 59), de diez a trece. Los domingos, de diez a doce.

Facultad de Medicina (Atocha, 104), de ocho a catorce.

Facultad de Farmacia (Farmacia, 2), de nueve a doce y de quince a dieciocho.

Museo Arqueológico Nacional (Serrano, 13), de diez a catorce; los domingos, de diez a trece. La consulta de libros requiere autorización del jefe del Museo.

Museo de Ciencias Naturales (paseo del Hipódromo), de ocho a catorce, excepto el mes de agosto, que se dedica a la limpieza.

Museo de Reproducciones Artísticas (Alfonso XII, número 58), de diez a trece y de dieciséis a diecinueve. Centro de Estudios Históricos (Almagro, 26), de nueve a trece y de dieciséis a veinte, cerrando en agosto por la limpieza y recuento.

Escuela Superior de Arquitectura (Estudios, 1), de nueve a trece, excepto el mes de agosto, para proceder a la limpieza general.

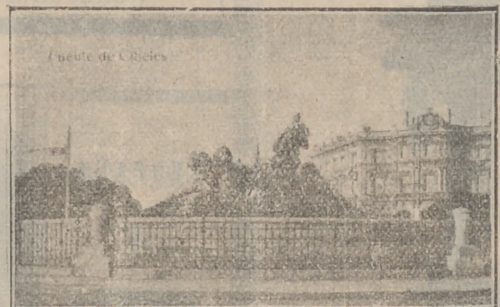
Escuela de Veterinaria (Embajadores, 70), de ocho a catorce, excepto la segunda quincena de agosto, que se cerrará por la limpieza de libros.

Talleres de la Escuela Industrial (Embajadores, número 88), de ocho a trece.

Escuela Industrial (San Mateo, 5), de ocho a catorce.

Jardín Botánico (paseo del Prado), de ocho a catorce, excepto el mes de agosto, que se cerrará para la limpieza.

Biblioteca Popular del distrito de Chamberí (paseo de Ronda, 2), de dieciocho a veintidós; los domingos, de diez a trece.



MADRID. — Fuente de La Cibele



CUBIERTOS  
Y A LA CARTA

# "EXCELSIOR"

CAFÉ - CENAS  
ALMUERZOS  
MARISCOS

Cervecería-Restaurant

EXCELENTE COCINA ESPAÑOLA Y ALEMANA

Príncipe, 27 - MADRID - Teléfono 12.730

## SERVICIO DE CORREOS

CENTRAL DE CORREOS (PLAZA DE CASTELAR)

### ESTAFETAS URBANAS

Núm. 1 Jorge Juan, 20 y 22.—2 General Zabala, 14 (Prosperidad).—3 Santa Engracia, 155.—4 Florida, 7.—5 Carrera de San Francisco, 17.—6 General Orán, 8.—7 Santa Isabel, (esquina a Brumen).—8 Ronda Conde Duque, 11.—9 Heramosilla, 30.—10 Fuencarral, 138.—11 Paseo de Extremadura, 28.—12 Magdalena, 12.—13 Lozano, 14 (Guindalera).—14 Montalbán, 1 (Central).

### SERVICIO DE TRANVÍAS

**Sitios de recogida:** Estación del Norte.—Atocha (puerta y glorieta).—Plaza de Castelar.—Puerta del Sol (frente a Gobernación y esquina a Carretas).—Nicolás María Rivero (esquina a San Jerónimo).—Plaza de la Independencia.—Claudio Coello (esquina a Alcalá).—Red de San Luis.—Princesa (cruce con Marqués de Urquijo).—Plaza Mayor.—Cuatro Caminos y Ventas del Espíritu Santo. Horas: de 8 a 12 y media de la mañana y de 4 a 8 y media de la tarde.

### ESTACIÓN DEL NORTE

**Horas de recogida:** de las 16 a las 21,50.

**Cartas.**—Cinco minutos antes de la salida de los trenes.

**Impresos.**—Desde las 16 hasta las 18.

**Certificados y Valores.** Correo de Galicia, hasta las 16,40. Correo de Santander 17.—Correo de Asturias, 18,40.—Extrés de Irún, 21,00.—Correo de Irún, 21,30.—Mixtos de Galicia, Asturias y Santander, 21,00.

**Horas de recogida de las cartas.**—Galicia, a las 15,40. Asturias y Santander, 16,40.—Aragón y Cataluña, 17,05.—Tajo (Cáceres) y Extremadura, 17,35.—Alicante y Murcia, 17,65.—Valencia, 19,10.—Andalucía, 19,30.—Norte y Extranjero, 21,00.

**Cartas certificadas.**—De 9 de la mañana a 12 de la noche. Para que saquen en los correos del día, precisa certificar dos horas antes de la salida de los trenes correos. En otro caso, utilícese las Estafetas de alcance de las Estaciones del Norte y Mediodía. Para el Extranjero, de 5 a 6 y de 7 a 12 de la noche.

**Valores declarados.**—De 10 de la mañana a las 17,30, a excepción de Galicia, Asturias y Santander, a las 15,00. Aragón y Cataluña, a las 16,80.—Andalucía y Norte, a las 18.—Caja: de 11 a 17.—Domingos, de 11 a 18.

**Impresos certificados.**—(Por la calle de Montalbán, en el Pasaje, a la izquierda).—Líneas de Galicia, Asturias, Santander, Segovia y Salamanca, de 10 a 13,30.—Líneas de Aragón, Extremadura, Tajo, Mediterráneo y Cuenca, de 10 a 14,50.—Líneas de Andalucía, Norte, Almorox y Colmenar, de 10 a 15,50. Estas horas son para el público que imponga de 1 a 8 certificados. Siendo de 8, precisa relación por duplicado y solo de 10 a 13,00, para el extranjero de 9 a 12.

**Lista de Correos.** De 9 de la mañana a 6 de la tarde.

### ESTACIÓN DEL MEDIODÍA

**Horas de servicio.**—De las 16,30 a las 21,30.

**Cartas.**—Hasta diez minutos antes de la salida de trenes.

**Periódicos e impresos.**—Cuenca, hasta las 16,40.—Aragón, hasta las 17,30.—Demás líneas, hasta las 18.

**Certificados y valores.**—Cuenca, hasta las 16,40.—Aragón (extrés), 17,30.—Aragón (correo), 17,45.—Extremadura, 18,00.—Andalucía (extrés), 19,30.—Alicante y Cartagena, 19,45.—Andalucía (correo), 20,10.—Valencia (extrés), 20,45.

**CASA MERP**  
ARREGLA STYLOGRAFICAS  
ECHegaray 7 - TELEFONO 10095 - MADRID

## LA CORUÑA MARTIN NAVAZO

Vinos - Restaurant - Cervezas - Licores  
de todas las marcas - Mariscos  
del día - Aperitivos y bocadillos  
—: La peña más clásica :—

TELEFONO 96637

4, ALCALÁ, 4

## LINEAS POSTALES AÉREAS ESPAÑOLAS

Servicio diario, incluso los domingos

MADRID-BARCELONA-MADRID

Precio del billete: 150 pesetas.—Mercancías: 1,50 pesetas kilogramo.

MADRID-SEVILLA-MADRID

Precio del billete: 125 pesetas.—Mercancías: 1 peseta kilogramo.

Transporte rápido de toda clase de correspondencia.

Billetes de ida y vuelta con el 10 por 100 de descuento.

Informes en todas las Agencias y Hoteles.

DELEGACION EN BARCELONA: DIPUTACION, 266.—TELÉF. 20.789

DELEGACION EN SEVILLA: AV. REINA MERCEDES, 1.—TELÉF. 21.760

DESPACHO CENTRAL EN MADRID

Antonio Maura, 2.—Teléfonos 18.230 y 18.238

DISPONIBLE



MADRID. — Las Cortes Constituyentes

DISPONIBLE

¡Hoteles! ¡Señoras!

Los mejores ACEITES y JABONES, clases extra, a precios económicos, los encontrarán en

Calle del Gato, 2 (esquina a Cruz)

PRUEBE Y SERA USTED CLIENTE

RUMBOS PARA AUTOMOVILES

- Madrid-Irún (por Aranda), 488 kilómetros.
Madrid-Irún (por Valladolid), 558 kilómetros.
Madrid-Irún (por Soria), 496 kilómetros.
Madrid-Bilbao (por Aranda), 396 kilómetros.
Madrid-Santander (por Aranda), 393 kilómetros.
Madrid-Santander (por Valladolid), 466 kilómetros.
Madrid-Gijón (por Valladolid), 476 kilómetros.
Madrid-Vigo (por Salamanca), 665 kilómetros.
Madrid-La Coruña (por Lugo), 609 kilómetros.
Madrid-Barcelona (por Zaragoza), 628 kilómetros.
Madrid-Barcelona (por Alcañiz), 629 kilómetros.
Madrid-Valencia (por Tarancón), 351 kilómetros.
Madrid-Alicante (por Albacete), 422 kilómetros.
Madrid-Cartagena (por Ocaña), 441 kilómetros.
Madrid-Sevilla (por Córdoba), 542 kilómetros.
Madrid-Sevilla (por Mérida), 545 kilómetros.
Sevilla-Cádiz (por Jerez de la Frontera), 154 km.
Madrid-Granada (por Jaén), 436 kilómetros.
Madrid-Málaga (por Granada), 564 kilómetros.
Madrid-Toledo, 70 kilómetros.
Madrid-Salamanca, 214 kilómetros.
Madrid-Badajoz (por Trujillo), 407 kilómetros.

Tarifa general de la Compañía del Metropolitano "Madrid".

PUERTA DEL SOL A TETUAN DE LAS VICTORIAS, 0,30, CON ESTACIONES EN ALVARADO Y ESTRECHO

Table with 2 columns: ESTACIONES and fares. Rows include Cuatro Caminos, Ríos Rosas, Iglesia, Chamberí, Bilbao, Tribunal, Gran Vía, Progreso, P. del Sol, Atocha, Menéndez Pelayo, Puente Vallecas, Ventas, Manuel Becerra, Príncipe Vergara, Retiro, Banco de España, Sevilla, Santo Domingo, Noviciado, San Bernardo, Quededo, E. del Norte.

LINEAS DE TRANVIAS

Table with 2 columns: Line names and fares. Rows include Sol-Especial P. de Toros, Plaza Mayor-Leganes, Cibeles-Puerta de Toledo, Red de San Luis-Prosperidad, Puente-Vallecas-Antón Martín, Hipódromo-Chamartín la Rosa, Sol-Diego de León, Santo Domingo-Estación Norte, Plaza Mayor-Puerta del Angel, Caminos-Glorieta Bilbao, Cibeles-Fuente de la Princesa, Pozas-Plaza de Santa Cruz, Ventura Rodríguez, Prosperidad, Santo Domingo-Pozas, Escuela de Agricultura, Puerta de Hierro, Cibeles-Hipódromo, Plaza Way r-Fuenteclilla, Plaza Mayor-Mataderos, Quevedo-Cibeles-P. Atocha, Glorieta de Bilbao-Colón-Goya, Glorieta Ruiz Jiménez-García, Gaztambide.

LA REGIONAL

VINOS FINOS DE MESA :: SERVICIO A DOMICILIO

Gran vino «EL PADRE ETERNO»

:: y blanco «LA PALMA» ::

1, LOS MADRAZO, 1.—TELEF. 13563

EL MESON DEL SEGOVIANO

CAVA BAJA, núms. 41 y 28 :: Teléfono 72932

El sitio más popular de la corte, donde pueden admirar los famosos frescos del pintor ARTURO ORTIZ ALGUACIL

LOS JUEVES, Pote gallego.

NO DEJE DE VISITAR ESTE FAMOSO MESON

DISPONIBLE

**Sastrería**

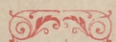
**Terrado**

**Sastrería**

Proveedor de las Cooperativas del Ministerio  
de la Guerra e Instituciones



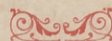
Trajes  
Gabanes  
Trincheras



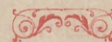
**LEGANITOS**

**2**

**Teléfono 13799**



Uniformes  
de  
todas clases



**PLAZOS Y CONTADO**



**JOSE GUILLAMON**

**CALEFACCIONES Y SANEAMIENTOS**

Aplicaciones generales del calor  
a edificios y a la industria.

ESPECIALIDAD EN CALEFACCIONES INDEPENDIENTES POR PISOS. MÁS DE 2.000 INSTALACIONES FUNCIONANDO EN TODA ESPAÑA

PROYECTOS Y PRESUPUESTOS GRATIS

Oficinas: **SAGASTA, 7 duplicado**

**TELÉFONO 33875**

Sucursal en **MURCIA: Plaza de San Bartolomé, 1 y 2**

**KARDEX**

FICHERO VISIBLE PERFECTO

**LIPS**

CAJAS DE CAUDALES  
MUEBLES DE ACERO  
PARA OFICINAS  
ARCHIVADORES, MESAS,  
ARMARIOS, ETC

**Rudy Meyer**

Montera, 28

**MADRID**

**LA MONUMENTAL**

Grandes salones de Peluquería

15 OFICIALES

NO SE ADMITEN PROPINAS

TETUAN, 25 DUPLICADO  
y CONCEPCION JERONIMA, 4

TELEFONOS 18.098 y 74085

# GRANDES REBAJAS

DE

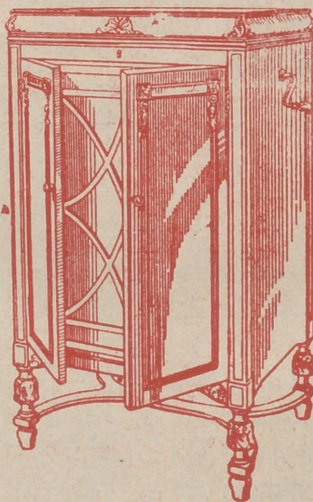
## PRECIOS



¿Ha oído Ud. la

### NUEVA GRAMOLA CON CAMARA ACÚSTICA "REENTRANTE?"

En caso negativo, hágalo en seguida. Acuda sin pérdida de tiempo a un agente nuestro y pida una audición musical con este nuevo instrumento. Al escuchar las primeras notas sentirá usted la sensación de que los artistas se hallan en su presencia. Su ánimo quedará cautivado ante esta nueva maravilla, y radiante de placer deseará usted adquirir este prodigioso aparato, que reproduce todos los sonidos musicales con una precisión verdadera admirable. Una sola audición le convencerá.



# La Voz de su Amo

COMPañÍA DEL GRAMÓFONO, S. A. E.  
AVENIDA DE PÍ Y MARGALL, 1.— MADRID

Fábrica:  
URGEL, N. 234  
BARCELONA