

— Décimo año de publicación no interrumpida —



- DIRECCIÓN -  
2- CONDE DE ROMANONES, 2



**PIANOS**  
DE LAS MEJORES MARCAS  
Alquileres, afinaciones y reparaciones  
**Unión Musical Española**  
Carrera de San Jerónimo, 30, y Preciados, 5 - Madrid

*Pere Durán*

# ESPECTÁCULOS DE MADRID

REVISTA DIARIA  
DE INFORMACIÓN Y PROPAGANDA

FUNDADA EL 21 DE NOVIEMBRE DE 1922

## DISTRIBUCION DE NUESTRAS TIRADAS



Todos los días, de doce y media a dos, en los Casinos de Madrid, Bellas Artes, Gran Peña; en los Hoteles Palace, París, Inglés, Victoria, Regina y Asturias. De cuatro a cinco (tarde), en los siguientes Cafés y de esta forma: *Martes, Jueves y Sábados*, Cafés Oriental, Lisboa, Puerto Rico, Universal y Colonial. *Miércoles, Viernes y Domingos*, Lyon d'Or, Maison Dorée, Café-Bar La Montaña y Norte. Diariamente se reparte en los Bares Villa-Rosa, Plaza de Santa Ana, 17; «Las Regiones», Jardines, 16 y 18, y en la Peluquería de Moda, Prado, 7.— Lo que avisamos a los señores anunciantes para que lo comprueben.

Para toda clase de anuncios y propagandas diríjense a la Dirección:  
**Domingo Fanegas - 2, Conde de Romanones, 2**

## PRINCIPALES TRENES

M. Z. A.	Horas
Salidas de Madrid	
Expreso Zaragoza-Barcelona (1. <sup>a</sup> y 3. <sup>a</sup> ).....	9,40
Expreso Zaragoza (1. <sup>a</sup> y 3. <sup>a</sup> , comedor).....	15,15
Expreso Zaragoza - Barcelona (coches-camas, butacas y comedor).....	20,20
Omnibus Guadalajara (2. <sup>a</sup> y 3. <sup>a</sup> ).....	9,50
Omnibus Guadalajara (2. <sup>a</sup> y 3. <sup>a</sup> ).....	13,30
Omnibus Sigüenza (2. <sup>a</sup> y 3. <sup>a</sup> ).....	17 —
Expreso Andalucía (1. <sup>a</sup> y 3. <sup>a</sup> ), coches directos (coches mixtos 1. <sup>a</sup> y 2. <sup>a</sup> clase), directos para Almería; lunes, miércoles, viernes y domingos para Baeza; martes, jueves y sábados para Málaga, por Espeliú, diario.....	9,50
Expreso Málaga-Algeciras (coches butacas y tercera; coches directos para Granada, por Baeza, martes, jueves, sábados y domingos; para Algeciras, un coche de 3. <sup>a</sup> diario, y lunes, miércoles y viernes, coche comedor hasta Alcázar .....	21,35
Expreso Andalucía (butacas y camas); Cádiz (butacas diario, y coches-camas martes, jueves y sábados).....	22,40
Expreso Valencia-Alicante-Cartagena (primera y tercera) .....	9
Expreso Aranjuez, Cuenca y Toledo (1. <sup>a</sup> y 3. <sup>a</sup> ).....	9,10
Correo-expreso Cartagena (1. <sup>a</sup> y 3. <sup>a</sup> ).....	21,45
Correo-expreso Valencia (1. <sup>a</sup> y 3. <sup>a</sup> ).....	22,10
Correo-expreso Alicante (1. <sup>a</sup> y 3. <sup>a</sup> ).....	22 —
Mensajerías Valencia, Alicante, Cartagena y Tarancón .....	11,10

Sigue en la cuarta plana.



## BAILES MODERNOS

ACADEMIA ELEGANTE, CULTA Y MORAL

Plaza del Carmen, núm. 1

Única Academia que garantiza la enseñanza.

## JABON Y LEJIA



## CATARINEU

ACEITES FILTRADOS - Pidanse en todas partes

ARAVACA-FUENCARRAL

DESPACHO EN MADRID: **FUENCARRAL, 58**

TELEFONO 10427

«EL CISNE»



Número 41.708

## FABRICA DE IMPERMEABLES

ABRIGOS DE CUERO

Trincheras y gabardinas con forro impermeable desmontable.—Últimas novedades en impermeables checos para señoras y caballeros.—Capitas para niños desde 8,50 pesetas.

## FELIX RIESCO

Plaza del Progreso, 3.-MADRID

Teléfono 73 666



# SASTRERIA GALINDO

## CORTE PROPIO

### TRAJES ULTIMA MODA

### GABANES - TRINCHERAS

Se admiten géneros para su confección  
**8, Concepción Jerónima, 8**  
 Teléfono 72746

**Llegadas a Madrid**

Horas

Correo Barcelona y Zaragoza.....	8 —
Omnibus Guadalajara .....	8,35
Expreso Barcelona-Zaragoza (coches-camas y butacas).....	15 —
Expreso Zaragoza (coches-camas y butacas)....	9 —
Omnibus Sigüenza (2. <sup>a</sup> y 3. <sup>a</sup> ).....	10 —
Expreso Zaragoza (1. <sup>a</sup> y 3. <sup>a</sup> ).....	11,30
Expreso Barcelona-Zaragoza (1. <sup>a</sup> y 3. <sup>a</sup> ).....	15,30
Omnibus Barcelona-Zaragoza (1. <sup>a</sup> , 2. <sup>a</sup> y 3. <sup>a</sup> )...	22 —
Correo Andalucía .....	20,50
Expreso Alicante .....	7 —
Expreso Andalucía (coches-camas y butacas)...	7,30
Correo-expreso Valencia (1. <sup>a</sup> y 3. <sup>a</sup> ).....	8,45
Expreso Málaga-Algeciras .....	8 —
Omnibus Aranjuez-Tarancón .....	8,30
Expreso Valencia, Alicante y Cartagena (primera y tercera) .....	9,10
Expreso Toledo, Cuenca y Aranjuez.....	9,55
Expreso Andalucía-Málaga, por Espeliú.....	19,40
Mensajerías Valencia, Cartagena, Alicante y Cuenca .....	20 —
	20,25
	20,10

**NORTE**

**Salidas de Madrid**

Rápido Hendaya-Bilbao .....	10,20
Sudexpreso Madrid-Hendaya.....	22,35
Correo Hendaya-París-Bilbao (1. <sup>a</sup> y 3. <sup>a</sup> ).....	22,50
Rápido Asturias-Santander (1. <sup>a</sup> y 3. <sup>a</sup> ).....	10-10
Expreso Galicia (1. <sup>a</sup> y 3. <sup>a</sup> ).....	19,20
Correo Santander (1. <sup>a</sup> , 2. <sup>a</sup> y 3. <sup>a</sup> ).....	19,30
Expreso Asturias-Galicia (1. <sup>a</sup> , 2. <sup>a</sup> y 3. <sup>a</sup> ).....	21,40
Expreso Asturias (1. <sup>a</sup> , 2. <sup>a</sup> y 3. <sup>a</sup> ).....	20-15

**Llegadas a Madrid**

Correo Hendaya .....	6 —
Rápido Hendaya-París-Bilbao .....	20 —
Expreso lujo Hendaya .....	9,15
Expreso Hendaya (1. <sup>a</sup> y 3. <sup>a</sup> ).....	7 —
Correo Santander y León.....	6 —
Expreso Asturias-Galicia .....	7,45
Expreso Asturias (1. <sup>a</sup> , 2. <sup>a</sup> y 3. <sup>a</sup> ).....	8 —
Correo Santander .....	8,10
Expreso Galicia (coches-camas) .....	9,40
Rápido Santander (1. <sup>a</sup> y 3. <sup>a</sup> ).....	20,35

**¡VIVA MADRID!** CERVEZAS LICORES

**EL RESTAURANT DE MODA**

¿Quiere comer bien? ¿Quiere comer barato? Le recomendamos esta Casa.

Cazuelitas variadas diariamente El mejor vino de VALDEPEÑAS lo encontrará aquí.

Este restaurant tiene entrada independiente por el portal.

7, MANUEL FERNANDEZ Y GONZALEZ, 7 (antes Visitación)

DISPONIBLE

**FOTOGRAFIA LAURGRAFF**

Kilométricos, pasaportes y carnets entregados en el acto. Magníficas postales desde 3 ptas.

AMPLIACIONES, PRECIOS ECONÓMICOS

HORTALEZA, 21

EDIFICIO DEL CÍRCULO DE LA UNIÓN MERCANTIL

¡MÁS DE VEINTE AÑOS DE EXITO!

**DEPOSITO DE LINOLEUM**

Artículos de limpieza :: Tubos de goma  
 Hules de mesas y para encerados

FRANCISCO SERRANO

Droguería y Perfumería :: Depósito de suelas y tacones de goma

CONDE DE ROMANONES 11

Teléfono 18557.—MADRID

El mejor anuncio de España, de reparto en más de treinta sitios diarios

# “Espectáculos de Madrid”

¡ONCE AÑOS DE TRIUNFO, SIN INTERRUPCION!

Pidan precios a 2, Conde de Romanones, 2

## VIAJES DE RECREO en automóviles de línea

HORAS DE SALIDAS Y LLEGADAS Y PRECIOS  
DE LOS MISMOS

**Madrid a El Pardo.**—Puntos de salida : Plaza de Aduana Vieja o Carretas, 22 ; Cuesta de Santo Domingo, 15 ; Paseo de San Vicente, 6 ; Plaza del Angel, 12, y Postigo de San Martín, 3 y 5. Sale de Madrid a las 8, 9, 10, 11, 12, 13'30, 15, 16, 17'30, 19, 21 y 23. Sale de El Pardo a las 8, 9, 10, 11, 12, 14'30, 16'30, 17'30, 18'30, 20, 21 y 23. Recorrido, 14 kilómetros. Precio, 1'50 pesetas.

NOTA.—Los servicios de las 23 sólo circulan los domingos y días festivos.

**Madrid a Aravaca.**—Punto de salida : Tudescos, 1. Sale de Madrid a las 7'15, 7'30, 9, 10'20, 11'50, 14, 15, 16, 17, 18, 18'30, 19'20 y 21'20. Sale de Aravaca a las 6'40, 7, 8, 9, 10, 11, 13, 14, 15, 16, 17, 18, 18'30, 19 y 19'20. Recorrido, 9 kilómetros. Precio, 0'50 pesetas.

NOTA.—Los domingos hay servicio cada hora hasta la 1'30 de la madrugada. Precio del billete los domingos, 0'60 pesetas.

**Madrid a Getafe.**—Punto de salida : Plaza Mayor, número 26. Sale de Madrid a las 7'40, 9, 10, 12, 1'30, 2, 3'30, 5, 6, 7, 8 y 9'30. Sale de Getafe a las 7, 8, 9, 10, 12, 1, 2, 3, 4'30, 5'30, 6'30, 7'15 y 8'30. Sábados, domingos y días festivos sale de Getafe a las 10 de la noche. Domingos y días festivos hay un servicio especial, que sale de Madrid a las 11 de la noche. Precio del billete de ida y vuelta, 1'40 pesetas. Ida sólo, 0'95. Los billetes de ida y vuelta sólo son valederos para el mismo día.

**Madrid a Guadalajara.**—Punto de salida : Alenza, número 18, y Cibeles. Sale de Madrid a las 21'15 ; llega a Guadalajara a las 22'30. Sale de Guadalajara a las 9'30 ; llega a Madrid a las 10'45. Pasando por Canillejas, 8 kilómetros, 0'65 pesetas ; San Fernando, 18 kilómetros, 1'15 pesetas ; Torrejón de Ardoz, 20 kilómetros, 1'55 pesetas ; Alcalá de Henares, 30 kilómetros, 2'15 pesetas ; Venta de Meco, 39 kilómetros, 3 pesetas ; Azuqueca, 44 kilómetros, 3'35 pesetas ; Guadalajara, 55 kilómetros, 4 pesetas. Hay asientos de preferencia. En verano hay otra expedición, que sale de Madrid a las 8'30, y de Guadalajara a las 11'40.

Billetes de ida y vuelta en el día : Madrid-Alcalá, 3'50 pesetas ; Madrid-Guadalajara, 6 pesetas.

**Madrid a Aranjuez.**—Punto de salida : Colmenares, 5. Sale de Madrid a las 10 y a las 14 ; llega a Aranjuez a las 11 y a las 15. Sale de Aranjuez a las 9'30 y a las 13'30 ; llega a Madrid a las 10'30 y a las 14'30. Pasando por Villaverde, 7 kilómetros, 0'75 pesetas ; Pinto, 20 kilómetros, 2 pesetas ; Valdemoro, 27 kilómetros, 2'70 pesetas ; Ciempozuelos-Seseña, 36 kilómetros, 3'60 pesetas ; Aranjuez, 50 kilómetros, 5

Confitería :: Pastelería :: Fiambres

## N I Z A

Especialidades y creaciones para el te y postres  
Se sirven LUNCHS

Argensola, 20 y Orellana, 16 ::: Glorieta de Bilbao, 7 y Sagasta, 2 ::: Teléfono 33.253

pesetas. Billete de ida y vuelta de Aranjuez a Madrid, 6 pesetas.

**Madrid a San Ildefonso (La Granja).**—Punto de salida : Cuesta de Santo Domingo, 12. Sale de Madrid a las 18 ; llega a San Ildefonso a las 20'30. Sale de San Ildefonso a las 8 ; llega a Madrid a las 10'25. Pasando por Las Rozas, 18 kilómetros, 1'25 pesetas ; Las Matas, 25 kilómetros, 1'50 pesetas ; Torrelodones, 29 kilómetros, 2 pesetas ; Villalba, 40 kilómetros, 2'25 pesetas ; Navacerrada (puerto), 50 kilómetros, 6'25 pesetas ; Club Alpino, 59 kilómetros, 6'25 pesetas ; Alto del Puerto de Navacerrada, 62 kilómetros, 7'25 pesetas ; Boca de Asno, 70 kilómetros, 7'25 pesetas ; Balsain, 79 kilómetros, 7'25 pesetas ; San Ildefonso, 82 kilómetros, 7'25 pesetas.

NOTA.—En primera, de Madrid a San Ildefonso, 9'25 pesetas ; en segunda, 8'25 pesetas.

Este servicio sólo circula de junio a septiembre.

## AUTOMÓVILES

### TARIFA PARA SU SERVICIO

#### FRANJA ENCARNADA

(SIN PROPINA)

Los 800 primeros metros ... ..	0'60
Por cada 333 metros más o fracción... ..	0'10 y 0'20
Por cada hora que el coche esté parado ... ..	4'00
Despedidos en el tercer límite, se abonará por regreso ... ..	1'25

#### COCHES DE PLAZA

Por carreras.—Una o dos personas ... ..	1'25
Por cada asiento más ... ..	0'50
Por horas.—Una o dos personas ... ..	3'00
Por cada asiento más ... ..	0'75

## SERVICIOS DE LA CAPITAL

### GOBIERNO ESPAÑOL.—MINISTERIOS

Presidencia del Consejo de Ministros, Paseo de la Castellana, 3, teléfono 30165.—Ministerio de Estado, Plaza de las Provincias, 1, teléfono 52849.—Economía Nacional, Paseo de Atocha, 1 y 3, telef. 73569.—Ministerio de la Guerra, Alcalá, 53, teléfono 16552.—Ministerio de Fomento, Paseo de Atocha, 53, telé-

# ANTIGUO HORNO DE SAN JOSÉ

Fundado en el año 1840 Antes Atocha, esquina a Carretas.

GRAN SURTIDO EN EXQUISITOS BOMBONES Y CAMELOS

PASTELERÍA :-: REPOSTERÍA :-: FIAMBRES :-: TARTAS :-: PASTAS DE THÉ

Especialidad en Rosquillas del Santo

PLAZA DEL ANGEL, 16 \* Teléf. 12.323 \* Esta casa no tiene sucursales

fono 73040.—Ministerio de Gobernación, Puerta del Sol, 7, teléfono 53037.—Ministerio de Hacienda, Alcalá, 11, teléfono 11370.—Instrucción, Alcalá, 34, teléfono 11667.—Ministerio de Justicia, San Bernardo, número 47, teléfono 14945.—Ministerio de Marina, Paseo del Prado, 3, teléfono 70412.—Trabajo, Marqués de la Ensenada, 8, teléfono 33391.—Ministerio de Comunicaciones, Plaza de Cánovas.

## LOS MAS IMPORTANTES BANCOS

Central.—Alcalá, 31.—Teléfono 11140.  
 Calamarite.—Alcalá, 44 y 46.—Teléfono 12890.  
 Ahorros y Construcciones.—Prim, 5.—Teléf. 10993.  
 Avila.—Peligros, 1.—Teléfono 10164.  
 Alemán Trasatlántico.—P.º Prado, 16.—Tel. 12955.  
 Bilbao.—Alcalá, 16.—Teléfono 12866.  
 Castilla.—Pl. Independencia, 2.—Teléf. 52001.  
 Cataluña.—Av. C. Peñalver, 19.—Teléfono 14664.  
 Crédito Industrial.—P.º Recoletos, 6.—Tel. 53834.  
 Crédito Local de España.—Alcalá, 22.—Tel. 12850.  
 España.—Alcalá y Salón del Prado.—Teléf. 11110.  
 Español de Crédito.—Alcalá, 14.—Teléfono 11126.  
 Español de Crédito Hipotecario.—Sagasta, 4.  
 Español del Río de la Plata.—Alcalá, 57.—Tel. 11040.  
 Germánico-América del Sur.—C.ª S. Jerónimo, 32.  
 Hipotecario.—Paseo de Recoletos, 12.  
 Hispano-Americano.—Plaza de Canalejas, 1.  
 Hispano de Edificación.—Av. C. Peñalver, 8 y 10.  
 Industria y Comercio.—C.ª San Jerónimo, 43.  
 Matritense.—San Agustín, 3.  
 Nacional de Mutualidades.—Serrano, 5.  
 Popular de León XIII.—Costanilla San Andrés, 7.  
 Sáinz.—Alcalá, 12.  
 Urquijo.—Alcalá, 55.  
 Vitalicio de España.—Alcalá, 25.  
 Vizcaya.—Nicolás M.ª Rivero, 8 y 10.  
 Zaragozano.—Nicolás M.ª Rivero, 4 y 6.  
 Anglo South American.—Av. C. Peñalver, 21.  
 Crédit Lyonnais.—Alcalá, 10.  
 Bolsa de Madrid.—Plaza de la Lealtad.

## TEATROS DISTINGUIDOS

Calderón.—Atocha, 12.—Teléfono 10187.  
 Price.—Plaza del Rey, 7.—Teléfono 51908.  
 Cómico.—Mariana Pineda, 10.—Teléfono 10525.  
 Eslava.—Pasadizo de San Ginés.—Teléfono 14032.  
 Español.—Plaza del Príncipe Alfonso.—Teléf. 12121.  
 Fontalba.—Av. Pi y Margall, 6.—Teléfono 14419.  
 Isabel.—Barquillo, 14.—Teléfono 14778.  
 Lara.—Corredera de San Pablo, 17.—Teléf. 11631.  
 Pavón.—Embajadores, 11.—Teléfono 72315.  
 Teatro Maravillas.—Malasaña, 6.—Teléfono 36993.  
 Muñoz Seca.—Plaza del Carmen.—Tel. 11875.  
 Cervantes.—Corredera baja, 41.—Tel. 12114.  
 Maravillas.—Malasaña, 6.—Tel. 36993.  
 Beatriz.—Claudio Coello, 45.—Tel. 53108.

## LOS MEJORES CAFES

Oriental.—P.ª del Sol, 11 y 12.—Teléfono 13005.  
 Lisboa.—Mayor, 1.—Teléfono 15800.  
 Puerto Rico.—P.ª del Sol, 3.—Teléfono 14804.  
 Universal.—P.ª del Sol, 15.—Teléfono 15807.

# VILLA-ROSA RESTAURANT

El mejor y más típico en su género y el preferido por la buena Sociedad

SERVICIO PERMANENTE

PLATO DEL DIA

SERVICIO A LA CARTA

:-: Visite usted VILLA-ROSA :-:  
 Plaza del Príncipe Alfonso, 17. — Teléfono 12270

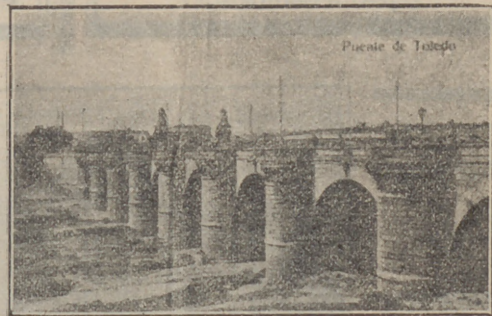
Colonial.—Alcalá, 3.—Teléfono 12603.  
 Maison Dorée.—Alcalá, 22.—Teléfono 15804.  
 La Montaña.—Alcalá, 2.—Teléfono 15020.  
 Norte.—Montera, 54.—Teléfono 16802.  
 Colón.—Alcalá, 17.—Teléfono 16022.  
 Correos.—P.ª del Sol, 10.—Teléfono 12466.  
 Gijón.—Paseo de Recoletos, 21.—Teléfono 12607.  
 Granja El Henar.—Alcalá, 40.—Teléfono 12079.  
 Kutz.—Av. C. Peñalver, 16.—Teléfono 14219.  
 Levante.—Puerta del Sol, 4.—Teléfono 12708.  
 Madrid.—Alcalá, 9.—Teléfono 10257.  
 María Cristina.—Mayor, 6.—Teléfono 15456.  
 Nacional.—Toledo, 19.—Teléfono 10794.  
 Regina.—Alcalá, 19.—Teléfono 12426.

## ALGUNOS SERVICIOS DEL AYUNTAMIENTO

Alcaldía-Presidencia, Plaza de la Villa, teléfono 10106.—Comisiones de Concejales, Plaza de la Villa, 5, teléfono 10808.—Tercera Casa consistorial, Plaza de la Constitución, 3, teléfono 10021.

## AGUAS POTABLES Y ALCANTARILLADO

Dirección, Plaza de la Villa, 4, teléfono 10922.—Inspección, Casa Cisneros, Plaza de la Villa, 4, teléfono 11227.—Inspección de Alcantarillas, Plaza de la Constitución, 3, teléf. 10012.—Almacenes de la Villa,



MADRID. — Puente de Toledo



### PAVÓN

En la primera decena de Octubre  
 INAUGURACION con la  
 Compañía Revistas CELIA GAMEZ

Descripciones de Madrid  
 y sus fuentes más célebres  
 FUENTE DE PONTEJOS

Está situada en la plaza de su nombre. Es la antigua fuente de la Puerta del Sol. El monumento que la adorna es muy sencillo. Se reduce a un prisma coronado por una pequeña cúpula. Data del año 1848.

#### FUENTE DE APOLO O DE LAS CUATRO ESTACIONES

De Apolo, padre divino de todo lo humano que canta, ostenta la Villa y Corte una estatua. Una estatua que remata una fuente en el Salón del Prado. Tiene el dios galante las cuatro estaciones a sus pies: flores, frutos, rumor de nieve, chasquidos de escarcha. Gran parte de esta obra hermosísima fué ejecutada en piedra por el escultor don Manuel Alvarez. Año 1803.

### IDEAL

Compañía lírica del maestro Guerrero.  
 A las 6,45 y 10,45:

**Sole, la peletera**  
 ¡Exito bomba!

### MARIA ISABEL

EMPRESA E. DE POMBO — COMPAÑÍA DE JUAN BONAFÉ

A las 6,45 y 10,45:

**Engañala, Constante,**  
 (que ya no es delito)

### COMEDIA

A las 6,30 y 10,30:

**Anacleto se divorcia.**

### LARA

(Compañía de Comedias Líricas)

A las 6,30 y 10,45:

**La mujer de aquella noche.**

### ZARZUELA

A las 6,45 y 10,45:

**SOL Y SOMBRA**

### CERVANTES

Compañía R. Caralt.

El mañana,  
 INAUGURACION  
 con  
**EL GRAN HOTEL** (Estreno)  
 ¡Interés! ¡Arte! ¡Emoción!

NOVELAS Y MIS

# A D

—Yo, chico, he estado no sentía siempre alegre, y me se mira cada día en el espejo, y me da pena ver mi edad, pues es muy lenta, y me da pena ver el rostro, que las tres años por qué no nos morimos, pesando tres años de envejecer. Pero lo sa el tiempo, sería predecible en el espejo. ¡Qué desilusión!

No puedes figurarte, chico. Toda su dicha, todo su orgullo, la belleza, que les duró hasta los cincuenta. No padecieron nunca un día de tristeza.

Decía, pues, que yo me creía un adolescente de cincuenta. No padecieron nunca un día de tristeza.

La revelación de...

ESPAÑA

MONUMENTAL



Ministerio de Fomento

MINISTERIO  
 de  
 FOMENTO





VISITAD LA DE **Alberto Ruiz**  
JOYERIA 100  
7, Calle de Carretas, 7



Primera Casa en Pulseras de pedida

Y MISTERIOSAS  
DO S  
he en notar lo siquiera. Me  
gre, muy hombre. Como uno  
en el advierte el trabajo de la  
y lenta y modifica tan despa-  
las tron insensibles. He aquí  
primos pesar, después de dos o  
ecer. Por lo destrozos que cau-  
a pre- as meses sin mirarse al  
lusion  
urarte compadeczo a las mujeres.  
do su vida, dependen de  
de diez años.  
que no sin advertirlo, y me  
te todo ya estaba cerca de los  
eciencia que, vivía dichoso y  
de que ocurrió de un modo

(Continuará.)



**CIRCO DE PRICE**  
(Dirección: M. Sánchez Rexach)  
A las 6,30: Grandiosa Matiné Infantil con colosal programa  
A las 10,30: Grandiosa función de circo.  
Exito de los últimos debuts. Reverhos. Los Marinoff. Aros vivientes y otras atracciones.

**CALDERON**  
Pronto, presentación del Teatro Lírico Nacional.

**MARTIN**  
A las 6,30 y 10,30:  
Tolón-Tolón.  
La sal por arrobas.

**COMICO**  
A las 6,45 y 10,45:  
LA LOCATIS

**MARAVILLAS**  
(Compañía de Revistas)  
A las 6,30:  
Las Cariñosas. — ¡Canta Gayarre!  
A las 10,45: ¡Me acuesto a las ocho! por Amparito Miguel Angel, Amparo Taberner, Miguel Ligero Paco Gallego y Paco Gallego.

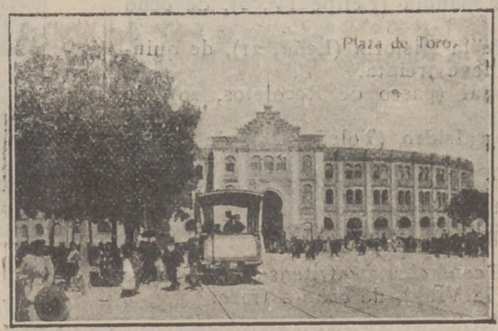
**JAI-ALAI**  
Pronto inauguración de los PARTIDOS DE PELOTA

**FUENTE DE LA CIBELES**  
Se alza en el centro de la Plaza de Castelar. Fina, airosa, gentil, se asienta la Cibele sobre una bella carroza, arrastrada por dos leones. Varios surtidores, que salen de la boca de un mascarón, arrojan el agua, unos por encima de los leones y en distintas direcciones los demás. La estatua de la diosa es obra de don Francisco Gutiérrez. Los leones son del célebre escultor francés Roberto Michel y el grupo de amorceillos de Angel Trillo y Antonio Parera.

**FUENTE DE ISABEL**  
Se alza en la Plaza de Nicaragua, del Parque de Madrid. El cuerpo principal es de granito; los delfines y los genios, de piedra caliza blanca, de Colmenar, y los galápagos, ranas y caracolas, de bronce. Todo ello es obra de don José Tomás. La traslación de esta fuente se efectuó en 1879.

**PELIKAN KURSAA**  
(Totalmente moderniza o) Atocha, 68. — T. 70.930  
A las 11, formidable programa de Varietés.  
¡Exito! Perlita Bretón, Maruja Amaranto (linda estrella, proclamada «Mis Varietés 1932»).

ESPAÑA  
MONUMENTAL



PLAZA  
DE  
TOROS

# Clemente y García

CAMISERIA  
Y  
ROPA BLANCA

Equipos Canastillas,  
Batas, Blusas.  
Especialidad en ropas para niños.

51, Mayor, 51

Santa Engracia, 104, teléf. 30034.—Alumbrado, Dirección, Plaza de la Villa, 5, teléf. 10624.—Arquitectos, Dirección, Plaza de la Villa, 4, teléf. 11406.—Carruajes, Dirección, Plaza de la Constitución, teléfono 11070.—Colegio de Ntra. Sra. de la Paloma, Dehesa de la Villa, teléf. 30410.—Depositaria Municipal, Plaza de la Villa, 5, teléf. 12853.—Eсанche, Jefe Negociado, Ayala, 14, teléf. 52859.—Inspección facultativa, Costanilla de los Angeles, 13, teléfono 13659.—Guarcia Municipal, Jefatura, Plaza de la Constitución, 3, teléf. 20021.—Guardia de Caballería, Costanilla de los Desamparados, 15, tel. 10651.—Imprenta municipal, Sacramento, 2, tel. 13337.—Incendios, Dirección, Imperial, 10, tel. 12800.—Laboratorio central, Bailén, 43, tel. 70320.—Puesto de Desinfección, Plaza de San Francisco, 3, tel. 73729.—Limpietas, Dirección, Imperial, 10, tel. 14630.—Mataderos, Dirección, Paseo de la Chopera, tel. 70116.—Mercado de la Cebada, Plaza de la Cebada, teléfono 70405.—Mercado de los Mostenses, Plaza de los Mostenses, teléf. 15279.—Parques y jardines, Dirección, Parque de Madrid, teléf. 54382.—Puericultura, Casa central, Peñón, 23, teléfono 71341.

## CASAS DE SOCORRO

Buenavista: Castelló, 65, teléfono 52430.—Centro: Navas de Tolosa, 3, teléfono 10025.—Congreso: Fuencarral, 8, teléfono 10048.—Congreso (sucursal): Hermosilla, 51, teléfono 30204.—Chamberí: Eloy Gonzalo, 15, teléfono 30271.—Chamberí (sucursal): Santa Engracia, 130, teléfono 30268.—Hospicio: Augusto Figueroa, 43, teléfono 16139.—Hospital (sucursal): Santa Isabel, 36, teléfono 74424.—Inclusa: Encamienda, 21, teléfono 70254.—Latina: Carrera de San Francisco, 8, teléfono 70050.—Latina (sucursal): General Ricardos, 4, teléfono 70755.—Palacio: Cristino Martos, 5, teléfono 30073.—Palacio (sucursal): Plaza del Puente de Segovia, 3, teléfono 70120.—Universidad: Alberto Aguilera, esquina a Vallehermoso, teléfono 32142.

## BIBLIOTECAS Y MUSEOS

### HORAS DE VISITA

Servidas por el Cuerpo de Archiveros, Bibliotecarios y Arqueólogos, se encuentran abiertas, todos los días laborables, las siguientes:

Real Academia Española (Felipe IV, 2), de ocho a doce.

Real Academia de la Historia (León, 21), de quince treinta a diecinueve treinta.

Biblioteca Nacional (paseo de Recoletos, 20), de ocho a catorce.

Biblioteca de San Isidro (Toledo, 45), de diez a catorce.

Archivo Histórico Nacional (paseo de Recoletos, número 20), de ocho a catorce.

Ministerio de Hacienda (Alcalá, 7 y 9), de nueve a catorce.

Real Sociedad Económica Matritense de Amigos del País (plaza de la Villa), de ocho a trece.

## RELOJERÍA de MANUEL ALVAREZ

CASA ESPECIAL PARA COMPOSTURAS DE RELOJES ANTIGUOS POR DETERIORADOS QUE ESTÉN COMPRA Y VENTA DE RELOJES DE TODAS CLASES, ANTIGUOS Y MODERNOS

CALLE DEL PRADO, 6 - TELÉF. 14.226 - MADRID

Facultad de Derecho (San Bernardo, 59), de diez a trece. Los domingos, de diez a doce.

Facultad de Medicina (Atocha, 104), de ocho a catorce.

Facultad de Farmacia (Farmacia, 2), de nueve a doce y de quince a dieciocho.

Museo Arqueológico Nacional (Serrano, 13), de diez a catorce; los domingos, de diez a trece. La consulta de libros requiere autorización del jefe del Museo.

Museo de Ciencias Naturales (paseo del Hipódromo), de ocho a catorce, excepto el mes de agosto, que se dedica a la limpieza.

Museo de Reproducciones Artísticas (Alfonso XII, número 58), de diez a trece y de dieciséis a diecinueve.

Centro de Estudios Históricos (Almagro, 26), de nueve a trece y de dieciséis a veinte, cerrando en agosto por la limpieza y recuento.

Escuela Superior de Arquitectura (Estudios, 1), de nueve a trece, excepto el mes de agosto, para proceder a la limpieza general.

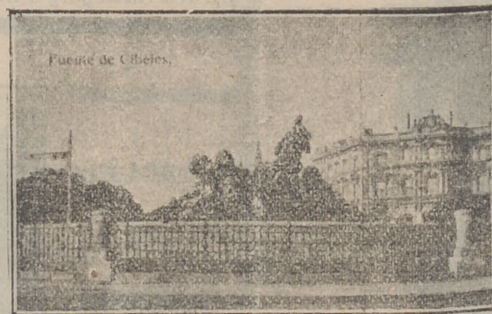
Escuela de Veterinaria (Embajadores, 70), de ocho a catorce, excepto la segunda quincena de agosto, que se cerrará por la limpieza de libros.

Talleres de la Escuela Industrial (Embajadores, número 88), de ocho a trece.

Escuela Industrial (San Mateo, 5), de ocho a catorce.

Jardín Botánico (paseo del Prado), de ocho a catorce, excepto el mes de agosto, que se cerrará para la limpieza.

Biblioteca Popular del distrito de Chamberí (paseo de Ronda, 2), de dieciocho a veintidós; los domingos, de diez a trece.



MADRID. — Fuente de La Cibeles



CUBIERTOS  
Y A LA CARTA

# "EXCELSIOR"

CAFÉ :- CENAS  
ALMUERZOS  
MARISCOS

Cervecería - Restaurant

EXCELENTE COCINA ESPAÑOLA Y ALEMANA

Príncipe, 27 :- MADRID :- Teléfono 12.730

## SERVICIO DE CORREOS

CENTRAL DE CORREOS (PLAZA DE CASTELAR)

### ESTAFETAS URBANAS

Num. 1 Jorge Juan, 20 y 22.—2 General Zabala, 14 (Prosperidad).—3 Santa Engracia, 155.—4 Florida, 7.—5 Carrera de San Francisco, 17.—6 General Oráa, 8.—7 Santa Isabel, (esquina a Brumen).—8 Ronda Conde Duque, 11.—9 Hermosilla, 39.—10 Puencarral, 138.—11 Pa-eo de Extremadura, 28.—12 Magdalena, 12.—13 Lozano, 14 (Guindalera).—14 Montalbán, 1 (Central).

### SERVICIO DE TRANVÍAS

**Sitios de recogida:** Estación del Norte.—Atocha (puerta y gloria).—Plaza de Castelar.—Puerta del Sol (frente a Gobernación y esquina a Carretas).—Nicolás María Rivero (esquina a San Jerónimo).—Plaza de la Independencia.—Claudio Coello (esquina a Alcalá).—Red de San Luis.—Princesa (cruce con Marqués de Urquijo).—Plaza Mayor.—Cuatro Caminos y Vents del Espíritu Santo. Horas: de 8 a 12 y media de la mañana y de 4 a 8 y media de la tarde.

### ESTACIÓN DEL NORTE

**Horas de recogida:** de las 16 a las 21,50.  
**Cartas.**—Cinco minutos antes de la salida de los trenes.  
**Impresos.**—Desde las 16 hasta las 18.  
**Certificados y Valores.** Correo de Galicia, hasta las 16,40. Correo de Santander 17.—Correo de Asturias, 18,40.—Expres de Irún, 21,00.—Correo de Irún, 21,30.—Mixtos de Galicia, Asturias y Santander, 21,00.  
**Horas de recogida de las cartas.**—Galicia, a las 15,40. Asturias y Santander, 16,40.—Aragón y Cataluña, 17,05.—Tajo (Caceres) y Extremadura, 17,30.—Alicante y Murcia, 17,55.—Valencia, 19,10.—Andalucía, 19,30.—Norte y Extranjero, 21,00.  
**Cartas certificadas.**—De 9 de la mañana a 12 de la noche. Para que salgan en los correos del día, precisa certificar dos horas antes de la salida de los trenes correos. En otro caso, utilízanse las Estafetas de alcance de las Estaciones del Norte y Mediodía. Para el Extranjero, de 7 a 5 y de 7 a 12 de la noche.  
**Valores declarados.**—De 10 de la mañana a las 17,30, a excepción de Galicia, Asturias y Santander, a las 15,00. Aragón y Cataluña, a las 16,30.—Andalucía y Norte, a las 18.—Caja: de 11 a 17.—Domingos, de 11 a 18.  
**Impresos certificados.**—(Por la calle de Montalbán, en el Pasaje, a la izquierda).—Líneas de Galicia, Asturias, Santander, Segovia y Salamanca, de 10 a 13,30.—Líneas de Aragón, Extremadura, Tajo, Mediterráneo y Cuenca, de 10 a 14,50.—Líneas de Andalucía, Norte, Almorox y Colmenar, de 10 a 15,50. Estas horas son para el público que imponga de 1 a 8 certificados. Siendo más de 8, precisa relación por duplicado y solo de 10 a 13,00, para el extranjero de 9 a 12.

**Lista de Correos.** De 9 de la mañana a 6 de la tarde.

### ESTACIÓN DEL MEDIODÍA

**Horas de servicio.**—De las 16,30 a las 21,30.  
**Cartas.**—Hasta diez minutos antes de la salida de trenes.  
**Periódicos e impresos.**—Cuenca, hasta las 16,40.—Aragón, hasta las 17,30.—Demás líneas, hasta las 18.  
**Certificados y valores.**—Cuenca, hasta las 16,40.—Aragón (expres), 17,30.—Aragón (correo), 17,45.—Extremadura, 18,10.—Andalucía (expres), 19,30.—Alicante y Cartagena, 19,45.—Andalucía (correo), 20,10.—Valencia (expres), 20,45.

**CASA MERP**  
ARREGLA STYLOGRAFICAS  
ECHEGARAY 7 - TELEFONO 10095 - MADRID

## LA CORUÑA MARTIN NAVAZO

Vinos - Restaurant - Cervezas - Licores de todas las marcas - Mariscos del día - Aperitivos y bocadillos  
—:— La peña más clásica :—:

TELEFONO 96637

4, ALCALÁ, 4

## LINEAS POSTALES AÉREAS ESPAÑOLAS

Servicio diario, incluso los domingos

MADRID-BARCELONA-MADRID

Precio del billete: 150 pesetas.—Mercancías: 1,50 pesetas kilogramo.

MADRID-SEVILLA-MADRID

Precio del billete: 125 pesetas.—Mercancías: 1 peseta kilogramo.

Transporte rápido de toda clase de correspondencia.

Billetes de ida y vuelta con el 10 por 100 de descuento.

Informes en todas las Agencias y Hoteles.

DELEGACION EN BARCELONA: DIPUTACION, 266.—TELÉF. 20.789  
DELEGACION EN SEVILLA: AV. REINA MERCEDES, 1.—TELÉF. 21.760

DESPACHO CENTRAL EN MADRID

Antonio Maura, 2.—Teléfonos 18.230 y 18.238

DISPONIBLE



MADRID. — Las Cortes Constituyentes



DISPONIBLE

¡Hoteles! ¡Señoras! Los mejores ACEITES y JABONES, clases extra, a precios económicos, los encontrarán en Calle del Gato, 2 (esquina a Cruz) PRUEBE Y SERA USTED CLIENTE

RUMBOS PARA AUTOMOVILES

- Madrid-Irún (por Aranda), 488 kilómetros. Madrid-Irún (por Valladolid), 558 kilómetros. Madrid-Irún (por Soria), 496 kilómetros. Madrid-Bilbao (por Aranda), 396 kilómetros. Madrid-Santander (por Aranda), 393 kilómetros. Madrid-Santander (por Valladolid), 466 kilómetros. Madrid-Gijón (por Valladolid), 476 kilómetros. Madrid-Vigo (por Salamanca), 665 kilómetros. Madrid-La Coruña (por Lugo), 609 kilómetros. Madrid-Barcelona (por Zaragoza), 628 kilómetros. Madrid-Barcelona (por Alcañiz), 629 kilómetros. Madrid-Valencia (por Tarancón), 351 kilómetros. Madrid-Alicante (por Albacete), 422 kilómetros. Madrid-Cartagena (por Ocaña), 441 kilómetros. Madrid-Sevilla (por Córdoba), 542 kilómetros. Madrid-Sevilla (por Jerez de la Frontera), 154 km. Madrid-Granada (por Jaén), 436 kilómetros. Madrid-Málaga (por Granada), 564 kilómetros. Madrid-Toledo, 70 kilómetros. Madrid-Salamanca, 214 kilómetros. Madrid-Badajoz (por Trujillo), 407 kilómetros.

Tarifa general de la Compañía del Metropolitano "Madrid".

PUERTA DEL SOL A TETUAN DE LAS VICTORIAS, 0,30, CON ESTACIONES EN ALVARADO Y ESTRECHO

Table with 2 columns: ESTACIONES and fare amounts. Rows include Cuatro Caminos, Ríos Rosas, Iglesia, Bilbao, Gran Vía, Progreso, Sol, Antón Martín, Atocha, Menéndez Pelayo, P. del Sol, P. Valdecañas, Manuel Becerra, Príncipe Vergara, Retiro, Banco de España, Sevilla, Santo Domingo, Noviciado, San Bernardo, Quedo, E. del Norte, etc.

LINEAS DE TRANVIAS

- 1 Sol-Salamanca... 0,15
2 Sol-Argüelles... 0,15
3 Salamanca-Sol, 0,15. - Sol-Quevedo... 0,10
4 Sol-Ventanas, 0,20. - Sol-Paraditas... 0,15
5 Sol-Paraditas... 0,15
6 Goya-Sol, 0,15. - Sol-Argüelles... 0,15
7 Sol-Hipódromo... 0,15
8 Bombilla-Sol, 0,30. - Sol-Hpomo... 0,15
9 Sol-Bombilla, 0,30. - Sol-Norte... 0,20
10 Estación del Norte... 0,20
11 Argüelles-Bilbao-Retiro... 0,15
12 Sol-Argüelles (Rosales)... 0,15
13 Antón Martín - Sol, 0,10. - Sol-Quevedo... 0,10
14 P. Vlls.-Sol, 0,25. - Sol-Qto.-Cua... 0,10
15 P. Valdecañas-Sol, 0,25. Sol-Chambrero-Olavide... 0,10
16 Retiro-Olavide... 0,10
17 C. Caminos-Sol, 0,10. - Sol-Pgs... 0,05
18 Obelisco-Sol, 0,10. - Sol-Fco... 0,10
19 C. Caminos - P. A. Martínez... 0,10
20 C. Caminos-Red de San Luis... 0,10
21 Sol-Pozas (por Leganitos)... 0,15
22 Pozas-Sol, 0,15. - Sol-Embajadas... 0,15
23 Sol-FuenteCilla... 0,10
24 F. Carabanchel-Alto... 0,30

LA REGIONAL

VINOS FINOS DE MESA ... SERVICIO A DOMICILIO Gran vino «EL PADRE ETERNO» y blanco «LA PALMA» 1, LOS MADRAZO, 1.—TELEF. 13563

EL MESON DEL SEGOVIANO CAVA BAJA, núms. 41 y 28 :: Teléfono 72992 El sitio más popular de la corte, donde pueden admirar los famosos frescos del pintor ARTURO ORTIZ ALGUACIL LOS VIEJES, Pote gallego. NO DEJE DE VISITAR ESTE FAMOSO MESON

DISPONIBLE

Sastrería

# Terrado

Sastrería

Proveedor de las Cooperativas del Ministerio  
de la Guerra e Instituciones



LEGANITOS

2

Teléfono 13799

Trajes  
Gabanes  
Trincheras

Uniformes  
de  
todas clases

PLAZOS Y CONTADO



## JOSE GUILLAMON

### CALEFACCIONES Y SANEAMIENTOS

Aplicaciones generates del calor  
a edificios y a la industria.

ESPECIALIDAD EN CALEFACCIONES INDEPENDIENTES POR PISOS. MÁS DE 2.000 INSTALACIONES FUNCIONANDO EN TODA ESPAÑA

PROYECTOS Y PRESUPUESTOS GRATIS

Oficinas: **SAGASTA, 7** duplicado

TELÉFONO 33875

Sucursal en **MURCIA: Plaza de San Bartolomé, 1 y 2**

## KARDEX

FICHERO VISIBLE PERFECTO



CAJAS DE CAUDALES  
MUEBLES DE ACERO  
PARA OFICINAS  
ARCHIVADORES, MESAS,  
ARMARIOS, ETC



Montera, 28  
**MADRID**

## LA MONUMENTAL

Grandes salones de Peluquería

15 OFICIALES

NO SE ADMITEN PROPINAS

TETUAN, 25 DUPLICADO  
y CONCEPCION JERONIMA, 4  
TELEFONOS 18.098 y 74085

# GRANDES REBAJAS

DE

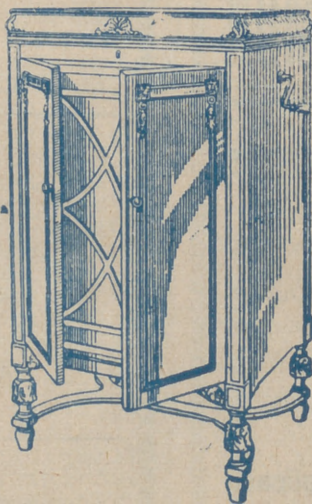
## PRECIOS



¿Ha oído Ud. la

### NUEVA GRAMOLA CON CAMARA ACÚSTICA "REENTRANTE?"

En caso negativo, hágalo en seguida. Acuda sin pérdida de tiempo a un agente nuestro y pida una audición musical con este nuevo instrumento. Al escuchar las primeras notas sentirá usted la sensación de que los artistas se hallan en su presencia. Su ánimo quedará cautivado ante esta nueva maravilla, y radiante de placer deseará usted adquirir este prodigioso aparato, que reproduce todos los sonidos musicales con una precisión verdadera admirable. Una sola audición le convencerá.



# La Voz de su Amo

COMPañÍA DEL GRAMÓFONO, S. A. E.  
AVENIDA DE PÍ Y MARGALL, 1.—MADRID

Fábrica:  
URGEL, N.º 234  
BARCELONA