

— Décimo año de publicación no interrumpida —

# Espectáculos de Madrid

REVISTA DIARIA

GUIA DE LA CAPITAL  
= NOVELAS = PASATIEMPOS =  
= CRONICAS DE TEATROS =  
= TOROS =

CINES  
VARIETÉS  
Y  
SPORT

Reparto Gratis

— DIRECCIÓN —  
2- CONDE DE ROMANONES, 2



**MECAPHONE**

EL FONOGRAFO PORTATIL MAS POTENTE  
Y DE MAS CLARO SONIDO

VENTA EXCLUSIVA:

**Unión Musical Española**

Carrera de San Jerónimo, 30, y Preciados, 5 - Madrid

*Pere Durán*

# GRANDES REBAJAS

DE

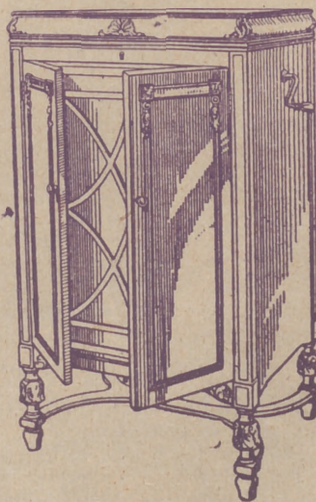
## PRECIOS



¿Ha oído Ud. la

### NUEVA GRAMOLA CON CAMARA ACÚSTICA "REENTRANTE?"

En caso negativo, hágalo en seguida. Acuda sin pérdida de tiempo a un agente nuestro y pida una audición musical con este nuevo instrumento. Al escuchar las primeras notas sentirá usted la sensación de que los artistas se hallan en su presencia. Su ánimo quedará cautivado ante esta nueva maravilla, y radiante de placer deseará usted adquirir este prodigioso aparato, que reproduce todos los sonidos musicales con una precisión verdadera admirable. Una sola audición le convencerá.



# La Voz de su Amo

COMPAÑÍA DEL GRAMÓFONO, S. A. E.  
AVENIDA DE PÍ Y MARGALL, 1.—MADRID

Fábrica:  
URGEL, N.º 234  
BARCELONA



**DISTRIBUCION DE NUESTRAS TIRADAS**



Todos los días, de doce y media a dos, en los Casinos de Madrid, Bellas Artes, Gran Peña; en los Hoteles Palace, París, Inglés, Victoria, Regina y Asturias. De cuatro a cinco (tarde), en los siguientes Cafés y de esta forma: *Martes, Jueves y Sábados*, Cafés Oriental, Lisboa, Puerto Rico, Universal y Colonial. *Miércoles, Viernes y Domingos*, Lyon d'Or, Maison Dorée, Café-Bar La Montaña y Norte. Diariamente se reparte en los Bares Villa-Rosa, Plaza de Santa Ana, 17; «Las Regiones», Jardines, 16 y 18, y en la Peluquería de Moda, Prado, 7.—Lo que avisamos a los señores anunciantes para que lo comprueben.

Para toda clase de anuncios y propagandas diríjense a la Dirección:

**Domingo Fanegas 2, Conde de Romanones, 2**

**PRINCIPALES TRENES**


M. Z. A. Salidas de Madrid	Horas
Expreso Zaragoza-Barcelona (1. <sup>a</sup> y 3. <sup>a</sup> ).....	9,40
Expreso Zaragoza (1. <sup>a</sup> y 3. <sup>a</sup> , comedor).....	15,15
Expreso Zaragoza - Barcelona (coches-camas, butacas y comedor).....	20,20
Omnibus Guadalajara (2. <sup>a</sup> y 3. <sup>a</sup> ).....	9,50
Omnibus Guadalajara (2. <sup>a</sup> y 3. <sup>a</sup> ).....	13,30
Omnibus Sigüenza (2. <sup>a</sup> y 3. <sup>a</sup> ).....	17 —
Expreso Andalucía (1. <sup>a</sup> y 3. <sup>a</sup> ), coches directos (coches mixtos 1. <sup>a</sup> y 2. <sup>a</sup> clase), directos para Almería; lunes, miércoles, viernes y sábados para Baeza; martes, jueves y sábados para Málaga, por Espeliú, diario.....	9,50
Expreso Málaga-Algeciras (coches butacas y tercera; coches directos para Granada, por Baeza, martes, jueves, sábados y domingos; para Algeciras, un coche de 3. <sup>a</sup> diario, y lunes, miércoles y viernes, coche comedor hasta Alcázar .....	21,35
Expreso Andalucía (butacas y camas); Cádiz (butacas diario, y coches-camas martes, jueves y sábados.....	22,40
Expreso Valencia-Alicante-Cartagena (primera y tercera) .....	9 —
Expreso Aranjuez, Cuenca y Toledo (1. <sup>a</sup> y 3. <sup>a</sup> ).....	9,10
Correo-expreso Cartagena (1. <sup>a</sup> y 3. <sup>a</sup> ).....	21,45
Correo-expreso Valencia (1. <sup>a</sup> y 3. <sup>a</sup> ).....	22,10
Correo-expreso Alicante (1. <sup>a</sup> y 3. <sup>a</sup> ).....	22 —
Mensajerías Valencia, Alicante, Cartagena y Tarancón .....	11,10

*Sigue en la cuarta plana.*

**¡VIVA MADRID!** CERVEZAS LICORES

**EL RESTAURANT DE MODA**

¿Quiere comer bien? ¿Quiere comer barato? Le recomendamos esta Casa.

Cazuelitas variadas  El mejor vino de VALDEPEÑAS lo encontrará aquí.

Este restaurant tiene entrada independiente por el portal.

7, MANUEL FERNANDEZ Y GONZALEZ, 7 (antes Visitación)

**BAILES MODERNOS**



ACADEMIA ELEGANTE, JULTA Y MORAL

Plaza del Carmen, núm. 1

Unica Academia que garantiza la enseñanza.

**ARMENGOL**  
ACREDITADA Y ANTIGUA LANERIA Y COLCHONERIA

Grandes existencias en lanas y telas adamascadas y listadas para toda clase de colchones.—Duvets, plumas, miraguanos, borras, zaleas, etc.

**BARQUILLO, 30 - Teléf. 34272**

¿Quiere usted comer bien y económicamente? Visite en ADUANA, 21, el

**Restaurant MOLINERO**

Excelente servicio a la carta  
Cubiertos a 3 pesetas.

El Restaurant mejor de Madrid.

Para su hotel, compre

**CASA CANO**

LA MEJOR ESTERA ESPAÑOLA

MACETAS EN COLORES Y LAS  
SILLAS MAS FUERTES

84 - MAYOR - 84

TELÉFONO 92.152

**Llegadas a Madrid**

	Horas
Correo Barcelona y Zaragoza.....	8—
Omnibus Guadalajara .....	8,35
Expreso Barcelona-Zaragoza (coches-camas y butacas) .....	15—
Expreso Zaragoza (coches-camas y butacas)...	9—
Omnibus Sigüenza (2. <sup>a</sup> y 3. <sup>a</sup> ).....	10—
Expreso Zaragoza (1. <sup>a</sup> y 3. <sup>a</sup> ).....	11,30
Expreso Barcelona-Zaragoza (1. <sup>a</sup> y 3. <sup>a</sup> ).....	15,30
Omnibus Barcelona-Zaragoza (1. <sup>a</sup> , 2. <sup>a</sup> y 3. <sup>a</sup> )...	22—
Correo Andalucía .....	20,50
Expreso Alicante .....	7—
Expreso Andalucía (coches-camas y butacas)...	7,30
Correo-expreso Valencia (1. <sup>a</sup> y 3. <sup>a</sup> ).....	8,45
Correo-expreso Cartagena (1. <sup>a</sup> y 3. <sup>a</sup> ).....	8—
Expreso Málaga-Algeciras .....	8,30
Omnibus Aranjuez-Tarancón .....	9,10
Expreso Valencia, Alicante y Cartagena (primera y tercera) .....	9,55
Expreso Toledo, Cuenca y Aranjuez.....	19,40
Expreso Andalucía-Málaga, por Espelid.....	20—
Mensajerías Valencia, Cartagena, Alicante y Cuenca .....	20,25
	20,10

**NORTE**

**Salidas de Madrid**

Rápido Hendaya-Bilbao .....	10,20
Sudexpreso Madrid-Hendaya.....	22,35
Correo Hendaya-París-Bilbao (1. <sup>a</sup> y 3. <sup>a</sup> ).....	22,50
Rápido Asturias-Santander (1. <sup>a</sup> y 3. <sup>a</sup> ).....	10-10
Expreso Galicia (1. <sup>a</sup> y 3. <sup>a</sup> ).....	19,20
Correo Santander (1. <sup>a</sup> , 2. <sup>a</sup> y 3. <sup>a</sup> ).....	19,30
Correo Asturias-Galicia (1. <sup>a</sup> , 2. <sup>a</sup> y 3. <sup>a</sup> ).....	21,40
Expreso Asturias (1. <sup>a</sup> , 2. <sup>a</sup> y 3. <sup>a</sup> ).....	20-15

**Llegadas a Madrid**

Correo Hendaya .....	6—
Rápido Hendaya-París-Bilbao .....	20—
Expreso lujo Hendaya .....	9,15
Expreso Hendaya (1. <sup>a</sup> y 3. <sup>a</sup> ).....	7—
Correo Santander y León.....	6—
Correo Asturias-Galicia .....	7,45
Expreso Asturias (1. <sup>a</sup> , 2. <sup>a</sup> y 3. <sup>a</sup> ).....	8—
Correo Santander .....	8,10
Expreso Galicia (coches-camas) .....	9,40
Rápido Santander (1. <sup>a</sup> y 3. <sup>a</sup> ).....	20,35

**AUTOMÓVILES**

**TARIFA PARA SU SERVICIO**

**FRANJA ENCARNADA**

(SIN PROPINA)

Los 800 primeros metros ... .. 0'60  
Por cada 333 metros más o fracción... .. 0'10 y 0'20

Por cada hora que el coche esté parado ... .. 4'00  
Despedidos en el tercer límite, se abonará por regreso ... .. 1'25

**COCHES DE PLAZA**

Por carreras.—Una o dos personas ... .. 1'25  
Por cada asiento más ... .. 0'50  
Por horas.—Una o dos personas ... .. 3'00  
Por cada asiento más ... .. 0'75



**SERVICIOS DE LA CAPITAL**

**GOBIERNO ESPAÑOL.—MINISTERIOS**

Presidencia del Consejo de Ministros, Paseo de la Castellana, 3, teléfono 30165.—Ministerio de Estado, Plaza de las Provincias, 1, teléfono 52849.—Economía Nacional, Paseo de Atocha, 1 y 3, teléf. 73569.—Ministerio de la Guerra, Alcalá, 53, teléfono 16552.—Ministerio de Fomento, Paseo de Atocha, 53, teléfono 73040.—Ministerio de Gobernación, Puerta del Sol, 7, teléfono 53037.—Ministerio de Hacienda, Alcalá, 11, teléfono 11370.—Instrucción, Alcalá, 34, teléfono 11667.—Ministerio de Justicia, San Bernardo, número 47, teléfono 14945.—Ministerio de Marina, Paseo del Prado, 3, teléfono 70412.—Trabajo, Marqués de la Ensenada, 8, teléfono 33391.—Ministerio de Comunicaciones, Plaza de Cánovas.

**LOS MAS IMPORTANTES BANCOS**

Central.—Alcalá, 31.—Teléfono 11140.  
Calamarte.—Alcalá, 44 y 46.—Teléfono 12890.  
Ahorros y Construcciones.—Prim, 5.—Teléf. 10993.  
Avila.—Peligros, 1.—Teléfono 10164.

# ANTIGUO HORNO DE SAN JOSÉ

Fundado en el año 1840

Antes Atocha, esquina a Carretas.

GRAN SURTIDO EN EXQUISITOS BOMBONES Y CAMELOS

PASTELERÍA :-: REPOSTERÍA :-: FIAMBRES :-: TARTAS :-: PASTAS DE THÉ

Especialidad en Rosquillas del Santo

PLAZA DEL ANGEL, 16 \* Teléf. 12.323 \* Esta casa no tiene sucursales

## GRANDES HOTELES

- Palace.—Plaza de las Cortes, 5.—Teléfono 11100.
- Ritz.—Plaza de la Lealtad, 1.—Teléfono 12856.
- París.—Alcalá, 2.—Teléfono 10260.
- Inglés.—Echegaray, 10.—Teléfono 11030.
- Victoria.—Plaza del Angel, 8.—Teléf. 12870.
- Regina.—Alcalá, 19.—Teléfono 14683.
- Asturias.—Echegaray, 1.—Tel. 12873.
- Florida.—Plaza del Callao, 2.—Teléfono 18359.
- Grand Hotel.—Arenal, 19 y 21.—Teléfono 12185.
- Gran Vía.—Av. Pi y Margall, 3.—Teléfono 14680.
- Roma.—Av. C. Peñalver, 9.—Teléfono 16018.
- Savoy.—Paseo del Prado, 26.—Teléfono 11166.
- Alfonso.—Av. Pi y Margall, 12.—Tel. 14780.
- Barcelona.—Mariana Pineda, 7.—Teléfono 11661.
- Biarritz.—Victoria, 2.—Teléfono 11537.

- Alemán Transatlántico.—P.º Prado, 16.—Tel. 12955.
- Bilbao.—Alcalá, 16.—Teléfono 12866.
- Castilla.—Pl. Independencia, 2.—Teléf. 52001.
- Cataluña.—Av. C. Peñalver, 19.—Teléfono 14664.
- Crédito Industrial.—P.º Recoletos, 6.—Tel. 53834.
- Crédito Local de España.—Alcalá, 22.—Tel. 12850.
- España.—Alcalá y Salón del Prado.—Teléf. 11110.
- Español de Crédito.—Alcalá, 14.—Teléfono 11126.
- Español de Crédito Hipotecario.—Sagasta, 4.
- Español del Río de la Plata.—Alcalá, 57.—Tel. 11040.
- Germanico-América del Sur.—C.ª S. Jerónimo, 32.
- Hipotecario.—Paseo de Recoletos, 12.
- Hispano-Americano.—Plaza de Canalejas, 1.
- Hispano de Edificación.—Av. C. Peñalver, 8 y 10.
- Industria y Comercio.—C.ª San Jerónimo, 43.
- Matritense.—San Agustín, 3.
- Nacional de Mutualidades.—Serrano, 5.
- Popular de León XIII.—Costanilla San Andrés, 7.
- Sáinz.—Alcalá, 12.
- Urquijo.—Alcalá, 55.
- Vitalicio de España.—Alcalá, 25.
- Vizcaya.—Nicolás M.ª Rivero, 8 y 10.
- Zaragozano.—Nicolás M.ª Rivero, 4 y 6.
- Anglo South American.—Av. C. Peñalver, 21.
- Crédit Lyonnais.—Alcalá, 10.
- Bolsa de Madrid.—Plaza de la Lealtad.

## TEATROS DISTINGUIDOS

- Calderón.—Atocha, 12.—Teléfono 10187.
- Price.—Plaza del Rey, 7.—Teléfono 51908.
- Cómico.—Mariana Pineda, 10.—Teléfono 10525.
- Eslava.—Pasadizo de San Ginés.—Teléfono 14032.
- Español.—Plaza del Príncipe Alfonso.—Teléf. 12121.
- Fontalba.—Av. Pi y Margall, 6.—Teléfono 14419.
- Isabel.—Barquillo, 14.—Teléfono 14778.
- Lara.—Corredera de San Pablo, 17.—Teléf. 11631.
- Pavón.—Embajadores, 11.—Teléfono 72315.
- Teatro Maravillas.—Malasaña, 6.—Teléfono 36993.
- Muñoz Seca.—Plaza del Carmen.—Tel. 11875.
- Cervantes.—Corredera baja, 41.—Tel. 12114.
- Maravillas.—Malasaña, 6.—Tel. 36993.
- Beatriz.—Claudio Coello, 45.—Tel. 53108.

## LOS MEJORES CAFES

- Oriental.—P.ª del Sol, 11 y 12.—Teléfono 13005.
- Lisboa.—Mayor, 1.—Teléfono 15800.
- Puerto Rico.—P.ª del Sol, 3.—Teléfono 14804.
- Universal.—P.ª del Sol, 15.—Teléfono 15807.
- Colonial.—Alcalá, 3.—Teléfono 12603.
- Maison Dorée.—Alcalá, 22.—Teléfono 15804.
- La Montaña.—Alcalá, 2.—Teléfono 15020.
- Norte.—Montera, 54.—Teléfono 16802.
- Colón.—Alcalá, 17.—Teléfono 16022.
- Correos.—P.ª del Sol, 10.—Teléfono 12466.
- Gijón.—Paseo de Recoletos, 21.—Teléfono 12607.
- Granja El Henar.—Alcalá, 40.—Teléfono 12079.
- Kutz.—Av. C. Peñalver, 16.—Teléfono 14219.
- Levante.—Puerta del Sol, 4.—Teléfono 12708.
- Madrid.—Alcalá, 9.—Teléfono 10257.
- María Cristina.—Mayor, 6.—Teléfono 15456.
- Nacional.—Toledo, 19.—Teléfono 10794.
- Regina.—Alcalá, 19.—Teléfono 12426.

## SASTRERIA GALINDO

CORTE PROPIO

TRAJES ULTIMA MODA



GABARDINAS y TRINCHERAS

SE ADMITEN GÉNEROS PARA SU CONFECCIÓN

8. Concepción Jerónima, 8. — Teléfono 72746

## VILLA-ROSA RESTAURANT

El mejor y más típico en su género y el preferido por la buena Sociedad

SERVICIO PERMANENTE

PLATO DEL DIA

SERVICIO A LA CARTA

:-: Visite usted VILLA-ROSA :-:  
Plaza del Principe Alfonso, 17. — Teléfono 12270



### ALKAZAR

Todos los días a las 7 y 10,45:  
M A T E R N I D A D  
(Interesante película sonora)

### FÍGARO

A las 6,45 y 10,45:  
E L C I S C O K I D  
(Formidable película sonora.)

### BARCELÓ

6,45 (Salón) y 10,45 (Terraza):  
L A C A S A D E L A D I S C O R D I A

### CALLAO

6,45 (Salón) y 10,45 (Terraza):  
L a i n t e r s a n t e p e l í c u l a s o n o r a  
L A C A S A D E L A D I S C O R D I A

### Goya (Jardín)

A las 10,45: Cambio diario de programa :-: Interesantes películas.

### REGIONES JARDINES, 16. ADUANA, 25. (PATIO DE FIESTAS)

De 12,30 a 3 tarde, **Vermú bailado.** Los jueves y domingos, a las 11,30, concursos de baile para aficionados, con premios y regalos a las parejas, haciéndose exhibiciones por renombrados bailarines. Entrada a consumición. **Vermú 1 pta. En Bar Caricatura, 0,50**

### CERVANTES

Compañía comedias Hortensia Gelabert

A las 7 y 10,45:

L A C A R T E R A  
de  
M A R I N A  
¡Exito extraordinario!  
(Butacas, 3 ptas.)

### MARIA ISABEL

A las 6,45 y 10,45:  
¡T U M U J E R N O S E N G A Ñ A !

### PAVÓN

A las 6,45 y 10,45:  
L O S C A B A L L E R O S

### AVENIDA

A las 6,30 y 10,30:  
K A T I U S K A

### ZARZUELA

A las 6,30:  
El dúo de la Africana  
y La alegría de la huerta  
  
A las 10,30:  
Los claveles y Gigantes y cabezudos

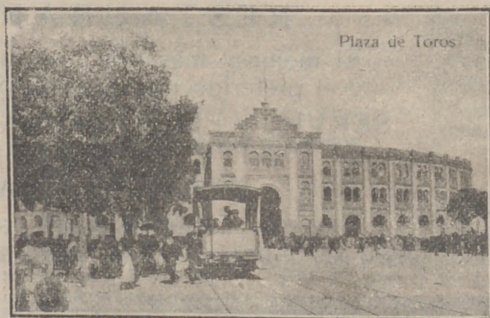


NOVELAS Y M...ES

## La car...

se y marchó de viaje.  
En este espacio llego la especie de inquietud satisfactoria.  
jer. La interrogó, pero Observaba a su mudo pado la angustia que Así llegó el momento Precisamente el día mo, en el cual se le que su mujer le engañó Aquel anónimo á ocupado.  
Tuvo una explicación veces que no era culp infame.  
Pero Guillermo que del bien que poseía y justificado el estado de se separó violentamente

ESPAÑA  
monumental



Plaza de Toros

PLAZA  
DE TOROS



# VISITAD LA DE JOYERIA Alberto Ruiz

7, Calle de Carretas, 7



Primera Casa en Pulseras de pedida



ARA HOY  
de Julio de 1932

3.432

Y... MISTERIOSAS  
... am nia

je.  
o llego, y llamó su atención  
etud. ora que advirtió en su mu-  
pero obtener una respuesta sa-  
a mu día le tenía más preocu-  
ue a penas podía ocultar.  
omente verse a embarcar.  
l día recibió Guillermo un anóni-  
e an por un amigo desconocido,  
gañar que tanto a él le tenía pre-  
o áculy, que le juró una y mil  
culpa aquello era una calumnia  
que amaba, que estaba celoso  
a y anónimo maldito creía ver  
de de tanto llamó su atención,  
mente y por más esfuerzos que

(Continuara).

## Maravillas

(emporada de Varietés.)

A las 6,45 y 10,45:

Grandioso programa de atracciones

:: ¡Exitó! ¡Exitó! ::  
Felito (Genial humorista)

Carmelita Sevilla

:: CARMEN FLORES ::  
(Butacas, 2 ptas.)

## COMEDIA

(COMPANÍA DE REVISTAS)

A las 10,30: Presentación de la Compañía con un estreno.

## LATINA

A las 6,45 y 10,45:

La Dulzaina del Charro

## CHUECA

A las 6,30:

La de los claveles dobles

A las 10,45: LA CARABA

## IDEAL

(Compañía Africa del maestro Guerrero)

A las 6,45: Miss Guindalera y El dúo de la Africana

A las 10,45 (Función en honor y despedida de Matilde Revenga): Miss Guindalera, El dúo de la Africana y Concierto por M. Revenga

## TEATRO DE VERANO (ATOCHA)

A las 6,45 y 10,45:

Grandioso programa de Varietés :: ¡Exitó! de  
:: GOYITA HERRERO ::  
(Butacas, UNA pta.)

## CASANOVA EN STAMBUL

ALCALÁ, 201

Todas las noches, cenas americanas :: Souper

¡Exitó! ¡Exitó!

:: ZARCH DIXON ::  
BLANCH MICHEL BROWN y  
:: ANNY FEY ::

## JAI-ALAI

A las 4,30:

Grandiosos partidos a pala y remonte por los «Ases» de la pelota

## BATACLÁN

Rosales, 40 Telf. 31.760

Dirección artística: LUIS MURIEL

El mejor Dancing Musichall siempre las mejores atracciones y Orquestas :: De 11 noche a la madrugada, Varietés y Souper

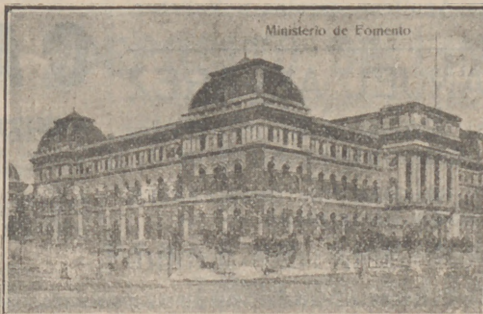
¡Exitó!

LA ANDALUCITA  
VICTORIA DEL MAR

TOCA  
LTD.A.  
Bronces  
Cristal  
3 y 5  
95959

ESPAÑA

monumental



Ministerio de Fomento

Ministerio

de Fomento

anelo. 19.- Teléf. 73402

# Clemente y García

CAMISERIA  
Y  
ROPA BLANCA

Equipos Canastillas, Batas, Blusas. Especialidad en ropas para niños.

51, Mayor, 51

## ALGUNOS SERVICIOS DEL AYUNTAMIENTO

Alcaldía-Presidencia, Plaza de la Villa, teléfono 10106.—Comisiones de Concejales, Plaza de la Villa, 5, teléfono 10808.—Tercera Casa consistorial, Plaza de la Constitución, 3, teléfono 10021.

## AGUAS POTABLES Y ALCANTARILLADO

Dirección, Plaza de la Villa, 4, teléfono 10922.—Inspección, Casa Cisneros, Plaza de la Villa, 4, teléfono 11227.—Inspección de Alcantarillas, Plaza de la Constitución, 3, teléf. 10012.—Almacenes de la Villa, Santa Engracia, 104, teléf. 30034.—Alumbrado, Dirección, Plaza de la Villa, 5, teléf. 10624.—Arquitectos, Dirección, Plaza de la Villa, 4, teléf. 11406.—Carruajes, Dirección, Plaza de la Constitución, teléfono 11070.—Colegio de Ntra. Sra. de la Paloma, Dehesa de la Villa, teléf. 30410.—Depositaria Municipal, Plaza de la Villa, 5, teléf. 12853.—Ensanche, Jefe Negociado, Ayala, 14, teléf. 52859.—Inspección facultativa, Costanilla de los Angeles, 13, teléfono 13659.—Guardia Municipal, Jefatura, Plaza de la Constitución, 3, teléf. 20021.—Guardia de Caballería, Costanilla de los Desamparados, 15, tel. 10651.—Imprenta municipal, Sacramento, 2, tel. 13337.—Incendios, Dirección, Imperial, 10, tel. 12800.—Laboratorio central, Bailén, 43, tel. 70320.—Puesto de Desinfección, Plaza de San Francisco, 3, tel. 73729.—Limpiezas, Dirección, Imperial, 10, tel. 14630.—Mataderos, Dirección, Paseo de la Chopera, tel. 70116.—Mercado de la Cebada, Plaza de la Cebada, teléfono 70405.—Mercado de los Mostenses, Plaza de los Mostenses, teléf. 15279.—Parques y jardines, Dirección, Parque de Madrid, teléf. 54382.—Puericultura, Casa central, Peñón, 23, teléfono 71341.

## CASAS DE SOCORRO

Buenavista: Castelló, 65, teléfono 52430.—Centro: Navas de Tolosa, 3, teléfono 10025.—Congreso: Fuencarral, 8, teléfono 10048.—Congreso (sucursal): Hermosilla, 51, teléfono 30204.—Chamberí: Eloy Gonzalo, 15, teléfono 30271.—Chamberí (sucursal): Santa Engracia, 130, teléfono 30268.—Hospicio: Augusto Figueroa, 43, teléfono 16139.—Hospital (sucursal): Santa Isabel, 36, teléfono 74424.—Inclusa: Encomienda, 21, teléfono 70254.—Latina: Carrera de San Francisco, 8, teléfono 70050.—Latina (sucursal): General Ricardos, 4, teléfono 70755.—Palacio: Cristino Martos, 5, teléfono 30073.—Palacio (sucursal): Plaza del Puente de Segovia, 3, teléfono 70120.—Universidad: Alberto Aguilera, esquina a Vallehermoso, teléfono 32142.

## RELOJERIA de MANUEL ALVAREZ

CASA ESPECIAL PARA COMPOSTURAS DE RELOJES ANTIGUOS POR DETERIORADOS QUE ESTÉN  
COMPRA Y VENTA DE RELOJES DE TODAS CLASES, ANTIGUOS Y MODERNOS  
CALLE DEL PRADO, 6 - TELÉF. 14.226 - MADRID

## BIBLIOTECAS Y MUSEOS

### HORAS DE VISITA

Servidas por el Cuerpo de Archiveros, Bibliotecarios y Arqueólogos, se encuentran abiertas, todos los días laborables, las siguientes:

Real Academia Española (Felipe IV, 2), de ocho a doce.

Real Academia de la Historia (León, 21), de quince treinta a diecinueve treinta.

Biblioteca Nacional (paseo de Recoletos, 20), de ocho a catorce.

Biblioteca de San Isidro (Toledo, 45), de diez a catorce.

Archivo Histórico Nacional (paseo de Recoletos, número 20), de ocho a catorce.

Ministerio de Hacienda (Alcalá, 7 y 9), de nueve a catorce.

Real Sociedad Económica Matritense de Amigos del País (plaza de la Villa), de ocho a trece.

Facultad de Derecho (San Bernardo, 59), de diez a trece. Los domingos, de diez a doce.

Facultad de Medicina (Atocha, 104), de ocho a catorce.

Confitería :: Pastelería :: Fiambres

**N I Z A**

Especialidades y creaciones para el té y postres

Se sirven LUNCHS

Argensola, 20 y Orellana, 16 :: Glorieta de Bilbao, 7 y Sagasta, 2 :: Teléfono 83.253

## JABON Y LEJIA



## CATARINEU

ACEITES FILTRADOS - Pidanse en todas partes

ARAVACA-FUENCARRAL

DESPACHO EN MADRID: **FUENCARRAL, 58**

TELEFONO 10427



CUBIERTOS  
Y A LA CARTA

# "EXCELSIOR"

CAFÉ :- CENAS  
ALMUERZOS  
MARISCOS

Cervecería-Restaurant

EXCELENTE COCINA ESPAÑOLA Y ALEMANA

Príncipe, 27 :- MADRID :- Teléfono 12.730

Facultad de Farmacia (Farmacia, 2), de nueve a doce y de quince a dieciocho.

Museo Arqueológico Nacional (Serrano, 13), de diez a catorce; los domingos, de diez a trece. La consulta de libros requiere autorización del jefe del Museo.

Museo de Ciencias Naturales (paseo del Hipódromo), de ocho a catorce, excepto el mes de agosto, que se dedica a la limpieza.

Museo de Reproducciones Artísticas (Alfonso XII, número 58), de diez a trece y de dieciséis a diecinueve.

Centro de Estudios Históricos (Almagro, 26), de nueve a trece y de dieciséis a veinte, cerrando en agosto por la limpieza y recuento.

Escuela Superior de Arquitectura (Estudios, 1), de nueve a trece, excepto el mes de agosto, para proceder a la limpieza general.

Escuela de Veterinaria (Embajadores, 70), de ocho a catorce, excepto la segunda quincena de agosto, que se cerrará por la limpieza de libros.

Talleres de la Escuela Industrial (Embajadores, número 88), de ocho a trece.

Escuela Industrial (San Mateo, 5), de ocho a catorce.

Jardín Botánico (paseo del Prado), de ocho a catorce, excepto el mes de agosto, que se cerrará para la limpieza.

Biblioteca Popular del distrito de Chamberí (paseo de Ronda, 2), de dieciocho a veintidós; los domingos, de diez a trece.

## SERVICIO DE CORREOS

CENTRAL DE CORREOS (PLAZA DE CASTELAR)

### ESTAFETAS URBANAS

Núm. 1 Jorge Juan, 20 y 22.—2 General Zabala, 14 (Prosperidad).—3 Santa Engracia, 155.—4 Florida, 7.—5 Carrera de San Francisco, 17.—6 General Oráa, 83.—7 Santa Isabel, (esquina a Brumen).—8 Ronda Conde Duque, 11.—9 Hermosilla, 39.—10 Fuencarral, 138.—11 Paseo de Extremadura, 23.—12 Magdalena, 12.—13 Lozano, 14 (Guindalera).—14 Montalbán, 1 (Central).

### SERVICIO DE TRANVÍAS

**Sitios de recogida:** Estación del Norte.—Atocha (puerta y glorieta).—Plaza de Castelar.—Puerta del Sol (frente a Gobernación y esquina a Carretas).—Nicolás María Rivero (esquina a San Jerónimo).—Plaza de la Independencia.—Claudio Coello (esquina a Alcalá).—Red de San Luis.—Princesa (cruce con Marqués de Urquijo).—Plaza Mayor.—Cuatro Caminos y Ventas del Espíritu Santo. Horas: de 8 a 12 y media de la mañana y de 4 a 8 y media de la tarde.

### ESTACIÓN DEL NORTE

**Horas de recogida:** de las 16 a las 21,50.  
**Cartas.**—Cinco minutos antes de la salida de los trenes.  
**Impresos.**—Desde las 16 hasta las 18.  
**Certificados y Valores.** Correo de Galicia, hasta las 16,40. Correo de Santander, 17.—Correo de Asturias, 18,40.—Exprés de Irún, 21,00.—Correo de Irún, 21,30.—Mixtos de Galicia, Asturias y Santander, 21,00.  
**Horas de recogida de las cartas.**—Galicia, a las 15,40. Asturias y Santander, 16,40.—Aragón y Cataluña, 17,05.—Tajo (Cáceres) y Extremadura, 17,35.—Alicante y Murcia, 17,55.—Valencia, 19,10.—Andalucía, 19,30.—Norte y Extr. nro., 21,00.  
**Cartas certificadas.**—De 9 de la mañana a 12 de la noche. Para que salgan en los correos del día, precisa certificar dos ho-

ras antes de la salida de los trenes correos. En otro caso, utilícese las Estafetas de alcance de las Estaciones del Norte y Mediodía. Para el Extranjero, de 9 a 5 y de 7 a 12 de la noche.

**Valores declarados.**—De 10 de la mañana a las 17,30, a excepción de Galicia, Asturias y Santander, a las 15,00. Aragón y Cataluña, a las 16,30.—Andalucía y Norte, a las 18.—Caja: de 11 a 17.—Domingos, de 11 a 13.

**Impresos certificados.**—(Por la calle de Montalbán, en el Pasaje, a la izquierda).—Líneas de Galicia, Asturias, Santander, Segovia y Salamanca, de 10 a 13,30.—Líneas de Aragón, Extremadura, Tajo, Mediterráneo y Cuenca, de 10 a 14,50.—Líneas de Andalucía, Norte, Almorox y Colmenar, de 10 a 15,50. Estas horas son para el público que imponga de 1 a 3 certificados. Siendo más de 3, precisa relación por duplicado y solo de 10 a 13,00, para el extranjero de 9 a 12.

**Lista de Correos.** De 9 de la mañana a 6 de la tarde.

### ESTACIÓN DEL MEDIODÍA

**Horas de servicio.**—De las 16,30 a las 21,30.

**Cartas.**—Hasta diez minutos antes de la salida de trenes.

**Periódicos e impresos.**—Cuenca, hasta las 16,40.—Aragón, hasta las 17,30.—Demás líneas, hasta las 18.

**Certificados y valores.**—Cuenca, hasta las 16,40.—Aragón (exprés), 17,30.—Aragón (correo), 17,45.—Extremadura, 18,10.—Andalucía (exprés), 19,30.—Alicante y Cartagena, 19,45.—Andalucía (correo), 20,10.—Valencia (exprés), 20,45.

## LA CORUÑA MARTIN NAVAZO

Vinos - Restaurant - Cervezas - Licores de todas las marcas - Mariscos del día - Aperitivos y bocadillos  
:-: La Peña más clásica :-:

4, ALCALÁ, 4

## FOTOGRAFIA LAURGRAFF

Kilométricos, pasaportes y carnets entregados en el acto. Magníficas postales desde 3 ptas.

AMPLIACIONES, PRECIOS ECONÓMICOS

HORTALEZA, 2

EDIFICIO DEL CÍRCULO DE LA UNIÓN MERCANTIL

¡MÁS DE VEINTE AÑOS DE ÉXITO!

## DEPOSITO DE LINOLEUM

Artículos de limpieza :: Tubos de goma  
Hules de mesas y para encerados

FRANCISCO SERRANO

Droguería y Perfumería :: Depósito de suelas y tacones de goma

CONDE DE ROMANONES 11

Teléfono 18557.—MADRID

DISPONIBLE

RUMBOS PARA AUTOMOVILES

- Madrid-Irún (por Aranda), 488 kilómetros.
Madrid-Irún (por Valladolid), 558 kilómetros.
Madrid-Irún (por Soria), 496 kilómetros.
Madrid-Bilbao (por Aranda), 396 kilómetros.
Madrid-Santander (por Aranda), 393 kilómetros.
Madrid-Santander (por Valladolid), 466 kilómetros.
Madrid-Gijón (por Valladolid), 476 kilómetros.
Madrid-Vigo (por Salamanca), 665 kilómetros.
Madrid-La Coruña (por Lugo), 609 kilómetros.
Madrid-Barcelona (por Zaragoza), 628 kilómetros.
Madrid-Barcelona (por Alcañiz), 629 kilómetros.
Madrid-Valencia (por Taracón), 351 kilómetros.
Madrid-Alicante (por Albacete), 422 kilómetros.
Madrid-Cartagena (por Ocaña), 441 kilómetros.
Madrid-Sevilla (por Córdoba), 542 kilómetros.
Madrid-Sevilla (por Mérida), 545 kilómetros.
Sevilla-Cádiz (por Jerez de la Frontera), 154 km.
Madrid-Granada (por Jaén), 436 kilómetros.
Madrid-Málaga (por Granada), 564 kilómetros.
Madrid-Toledo, 70 kilómetros.
Madrid-Salamanca, 214 kilómetros.
Madrid-Badajoz (por Trujillo), 407 kilómetros.

Tarifa general de la Compañía del Metropolitano "Madrid".

PUERTA DEL SOL A TETUAN DE LAS VICTORIAS, 0,30, CON ESTACIONES EN ALVARADO Y ESTRECHO

Table with 2 columns: ESTACIONES and fare amounts. Includes stations like E. del Norte, Quedo, S. Bernardo, Noviciado, St. Domin., Isabel II., Sevilla, Banco, Retiro, P. Vergara, Goya, M. Becerra, Ventas, P. Vallecas, Pacifico, M. Pelayo, Atocha, A. Martín, Progreso, P. del Sol, Gran Via, Tribunal, Bilbao, Chamberí, Iglesia, Ríos Rosas, C. Caminos, Cuatro Caminos, Ríos Rosas, Iglesia, Chamberí, Bilbao, Tribunal, Sol, Progreso, Antón Martín, Atocha, M. Pelayo, Puente Vallecas, Ventas, Manuel Becerra, P. Felipe Vergara, Retiro, Banco de España, Sevilla, Santo Domingo, Noviciado, San Bernardo, Quedo, E. del Norte.

LINEAS DE TRANVIAS

Table with 2 columns: Line names and fare amounts. Includes lines like Sol-Salamanca, Sol-Arquelles, Salamanca-Sol, Sol-Ventanas, Servicio especial Plaza de Toros, Sol-Pardiñas, Goya-Sol, Sol-Hipódromo, Bombilla-Sol, Sol-Bombilla, Sol-Estación del Norte, Arquelles-Bilbao-Retro, Sol-Arquelles (Rosales), Antón Martín, P. Velez, P. Caminos, P. Vallecas, P. Olavide, P. Caminos, Obalisco-Sol, C. Caminos, Sol-Pozas, Sol-Fuentevilla, Carabanchel-Alto.

LA REGIONAL

VINOS FINOS DE MESA : : : SERVICIO A DOMICILIO

Gran vino «EL PADRE ETERNO»

: : y blanco «LA PALMA» : :

1, LOS MADRAZO, 1.—TELEF. 13563

EL MESON DEL SEGOVIANO
CAVA BAJA, núms. 41 y 28 : : Teléfono 72932

El sitio más popular de la corte, donde pueden admirar los famosos frescos del pintor ARTURO ORTIZ ALGUACIL

LOS JUEVES, Pote gallego.
NO DEJE DE VISITAR ESTE FAMOSO MESON

CASA "MERP"
ARREGLA STYLOGRAFICAS
FCHEGARAY 7 - TELEFONO 10095 - MADRID

**Sastrería**

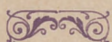
**Terrado**

**Sastrería**

Proveedor de las Cooperativas del Ministerio  
de la Guerra e Instituciones



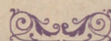
Trajes  
Gabanes  
Trincheras



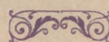
**LEGANITOS**

**2**

**Teléfono 13799**



Uniformes  
de  
todas clases



**PLAZOS Y CONTADO**



**JOSE GUILLAMON**

**CALEFACCIONES Y SANEAMIENTOS**

Aplicaciones generales del calor  
a edificios y a la industria.

ESPECIALIDAD EN CALEFACCIONES INDEPENDIENTES POR PISOS. MÁS DE 2.000 INSTALACIONES FUNCIONANDO EN TODA ESPAÑA

PROYECTOS Y PRESUPUESTOS GRATIS

Oficinas: **SAGASTA, 7 duplicado**

**TELÉFONO 33875**

Sucursal en **MURCIA: Plaza de San Bartolomé, 1 y 2**

**KARDEX**

FICHERO VISIBLE PERFECTO



CAJAS DE CAUDALES

MUEBLES DE ACERO  
PARA OFICINAS

ARCHIVADORES, MESAS,  
ARMARIOS, ETC.



**Montera, 28**

**MADRID**

**LA MONUMENTAL**

Grandes salones de Peluquería

15 OFICIALES

NO SE ADMITEN PROPINAS

TETUAN, 25 DUPLICADO  
y CONCEPCION JERONIMA, 4

TELEFONOS 18.098 y 74085

# ESPECTÁCULOS DE MADRID

REVISTA DIARIA  
Y  
GUIA DE LA CAPITAL

CRÓNICAS = NOVELAS = PASATIEMPOS =  
TEATROS = TOROS = CINES = VARIETÉS Y SPORT

*Se reparte gratis*



DIRECCIÓN:

CONDE DE ROMANONES, 2 - ESQ. A CONCEPCIÓN JERÓNIMA

Pida todos los días de corrida nuestra Revista-Programa

**“TOROS”** Espectáculos de Madrid

Anunciando en ella prosperarán sus negocios

2, CONDE DE ROMANONES, 2, 4.º derecha.—De 2 a 4,30 tarde