



— Décimo año de publicación no interrumpida —

# Espectáculos de Madrid

REVISTA DIARIA

GUIA DE LA CAPITAL  
NOVELAS - PASATIEMPOS  
CRÓNICAS DE TEATROS  
TOROS



Reparto Gratis

- DIRECCIÓN -  
2- CONDE DE ROMANONES, 2

Neumáticos  
Lubrificantes  
Accesorios  
en general



LA CASA MAS  
SURTIDA

Barbara de  
Braganza, 10

TELÉF. 34.673

Para Durán

# GRANDES REBAJAS

DE

# PRECIOS



¿Ha oído Ud. la

## NUEVA GRAMOLA CON CAMARA ACÚSTICA "REENTRANTE?"

En caso negativo, hágalo en seguida. Acuda sin pérdida de tiempo a un agente nuestro y pida una audición musical con este nuevo instrumento. Al escuchar las primeras notas sentirá usted la sensación de que los artistas se hallan en su presencia. Su ánimo quedará cautivado ante esta nueva maravilla, y radiante de placer deseará usted adquirir este prodigioso aparato, que reproduce todos los sonidos musicales con una precisión verdadera admirable. Una sola audición le convencerá,



# La Voz de su Amo

COMPANÍA DEL GRAMÓFONO, S. A. E.  
AVENIDA DE PÍ Y MARGALL, 1 - MADRID

Fábrica:  
URGEL, N.º 234  
BARCELONA



**DISTRIBUCION DE NUESTRAS TIRADAS**

Todos los días, de doce y media a dos, en los Casinos de Madrid, Bellas Artes, Gran Peña; en los Hoteles Palace, Paris, Inglés, Victoria, Regina y Asturias. De cuatro a cinco (tarde), en los siguientes Cafés y de esta forma: *Martes, Jueves y Sábados*, Cafés Oriental, Lisboa, Puerto Rico, Universal y Colonial. *Miércoles, Viernes y Domingos*, Lyon d'Or, Maison Dorée, Café-Bar La Montaña y Norte. Diariamente se reparte en los Bares Villa-Rosa, Plaza de Santa Ana, 17; «Las Regiones», Jardines, 16 y 18, y en la Peluquería de Moda, Prado, 7.—Lo que avisamos a los señores anunciantes para que lo comprueben.

Para toda clase de anuncios y propagandas dirijanse a la Dirección:  
**Domingo Fanegas • 2, Conde de Romanones, 2**

**PRINCIPALES TRENES**

M. Z. A.		Horas
Salidas de Madrid		
Expreso Zaragoza-Barcelona (1. <sup>a</sup> y 3. <sup>a</sup> ).....		9,40
Expreso Zaragoza (1. <sup>a</sup> y 3. <sup>a</sup> , comedor).....		15,15
Expreso Zaragoza - Barcelona (coches-camas, butacas y comedor).....		20,20
Omnibus Guadalajara (2. <sup>a</sup> y 3. <sup>a</sup> ).....		9,50
Omnibus Guadalajara (2. <sup>a</sup> y 3. <sup>a</sup> ).....		13,30
Omnibus Sigüenza (2. <sup>a</sup> y 3. <sup>a</sup> ).....		17 —
Expreso Andalucía (1. <sup>a</sup> y 3. <sup>a</sup> ), coches directos (coches mixtos 1. <sup>a</sup> y 2. <sup>a</sup> clase), directos para Almería; lunes, miércoles, viernes y domingos para Baeza; martes, jueves y sábados para Málaga, por Espeliú, diario.....		9,50
Expreso Málaga-Algeciras (coches butacas y tercera; coches directos para Granada, por Baeza, martes, jueves, sábados y domingos; para Algeciras, un coche de 3. <sup>a</sup> diario, y lunes, miércoles y viernes, coche comedor hasta Alcázar .....		21,35
Expreso Andalucía (butacas y camas); Cádiz (butacas diario, y coches-camas martes, jueves y sábados.....		22,40
Expreso Valencia-Alicante-Cartagena (primera y tercera) .....		9 —
Expreso Aranjuez, Cuenca y Toledo (1. <sup>a</sup> y 3. <sup>a</sup> ).....		9,10
Correo-expreso Cartagena (1. <sup>a</sup> y 3. <sup>a</sup> ).....		21,45
Correo-expreso Valencia (1. <sup>a</sup> y 3. <sup>a</sup> ).....		22,10
Correo-expreso Alicante (1. <sup>a</sup> y 3. <sup>a</sup> ).....		22 —
Mensajerías Valencia, Alicante, Cartagena y Tarancón .....		11,10

*Sigue en la cuarta plana.*

**ARMENGOL**  
 ACREDITADA Y ANTIGUA LANERIA Y COLCHONERIA

Grandes existencias en lanas y telas adamasca-  
 das y listadas para toda clase de colchones.  
 Duvels, plumas, miraguanos, borras, zaleas,  
 etcétera, etc.

**BARQUILLO, 30 - Teléf. 34272**

Para su hotel, compre

**CASA CANO**

**84, MAYOR, 84**  
 Teléf. 92.152

LA MEJOR ESTERA ESPAÑOLA :- Macetas en colores  
 Las sillas más fuertes.

**BIARRITZ • Casa Alonso**

VINOS Y COMIDAS

ANTIGUA Y ACREDITADÍSIMA CASA QUE SIRVE EL  
 MEJOR VIÑO DE VALDEPEÑAS

JARDINES, 2

Teléf. 16.665

¿Quiere usted comer bien y económi-  
 camente? Visite en ADUANA, 21, el

**Restaurant MOLINERO**

Excelente servicio a la carta  
 Cubiertos a 3 y 4 pesetas.

11<sup>o</sup> restaurant mejor de Madrid.

EXPOSICION de muebles nuevos

M. Maldonado

Variedad y economía.  
Fabricación propia.

LEGANITOS, 4, toda la casa ::: Teléfono 15.924

Llegadas a Madrid

	Horas
Correo Barcelona y Zaragoza.....	8 —
Omnibus Guadalajara .....	8,35
	15 —
Expreso Barcelona-Zaragoza (coches-camas y butacas) .....	9 —
Expreso Zaragoza (coches-camas y butacas)...	10 —
Omnibus Sigüenza (2. <sup>a</sup> y 3. <sup>a</sup> ).....	11,30
Expreso Zaragoza (1. <sup>a</sup> y 3. <sup>a</sup> ).....	15,30
Expreso Barcelona-Zaragoza (1. <sup>a</sup> y 3. <sup>a</sup> ).....	22 —
Omnibus Barcelona-Zaragoza (1. <sup>a</sup> , 2. <sup>a</sup> y 3. <sup>a</sup> )...	20,50
Correo Andalucía .....	7 —
Expreso Alicante .....	7,30
Expreso Andalucía (coches-camas y butacas)...	8,45
Correo-expreso Valencia (1. <sup>a</sup> y 3. <sup>a</sup> ).....	8 —
Correo-expreso Cartagena (1. <sup>a</sup> y 3. <sup>a</sup> ).....	8,30
Expreso Málaga-Algeciras .....	9,10
Omnibus Aranjuez-Tarancón .....	9,55
Expreso Valencia, Alicante y Cartagena (primera y tercera) .....	19,40
Expreso Toledo, Cuenca y Aranjuez.....	20 —
Expreso Andalucía-Málaga, por Espeliú.....	20,25
Mensajerías Valencia, Cartagena, Alicante y Cuenca .....	20,10

NORTE

Salidas de Madrid

Rápido Madrid-Hendaya-París-Bilbao (butacas y segunda).....	10,20
Expreso lujo idem id. (coches-camas).....	21,30
Expreso Madrid-Hendaya-París-Bilbao (primera y tercera). Lleva un coche directo de tercera, entre Madrid-Bilbao, y camas.....	22,35
Correo Hendaya-París-Bilbao (1. <sup>a</sup> y 3. <sup>a</sup> ).....	22,50
Rápido Asturias-Santander (1. <sup>a</sup> y 3. <sup>a</sup> ).....	10-10
Expreso Coruña (1. <sup>a</sup> y 3. <sup>a</sup> ).....	10,20
Correo Santander (1. <sup>a</sup> , 2. <sup>a</sup> y 3. <sup>a</sup> ).....	19,30
Correo Asturias-Galicia (1. <sup>a</sup> , 2. <sup>a</sup> y 3. <sup>a</sup> ).....	21,40
Expreso Asturias (1. <sup>a</sup> , 2. <sup>a</sup> y 3. <sup>a</sup> ).....	20-15

Llegadas a Madrid

Correo Hendaya .....	6 —
Rápido Hendaya-París-Bilbao .....	20 —
Expreso lujo Hendaya .....	9,15
Expreso Hendaya (1. <sup>a</sup> y 3. <sup>a</sup> ).....	7 —
Correo Santander y León.....	6 —
Correo Asturias-Galicia .....	7,45
Expreso Asturias (1. <sup>a</sup> , 2. <sup>a</sup> y 3. <sup>a</sup> ).....	8 —
Correo Santander .....	8,10
Expreso Galicia (coches-camas) .....	9,40
Rápido Santander (1. <sup>a</sup> y 3. <sup>a</sup> ).....	20,35

**CASA MERP**  
ARREGLA STYLOGRAFICAS  
ECHEGARAY 7 - TELEFONO 10095 - MADRID



BAILES MODERNOS

ACADEMIA ELEGANTE, CULTA Y MORAL

Plaza del Carmen, núm. 1

Unica Academia que garantiza la enseñanza.

**La pérgola** PALACIO RESTAURANT

cuesta de las perdices  
Tel. 54 Aravaca

TODOS LOS ADELANTOS MODERNOS  
LAMAS ANTIGUAS POR 50 SIRE MEJOR

Hijo CAMORRA (PARTICULAR)

FOTOGRAFIA LAURGRAFF

Kilométricos, pasaportes y carnets entregados en el acto. Magníficas postales desde 3 ptas.

AMPLIACIONES, PRECIOS ECONÓMICOS

HORTALEZA, 2

EDIFICIO DEL CÍRCULO DE LA UNIÓN MERCANTIL

¡MÁS DE VEINTE AÑOS DE EXITO!

Confitería :: Pastelería :: Fiambres

**N I Z A**

Especialidades y creaciones para el te y postres

Se sirven LUNCHS

Argensola, 20 y Orellana, 16 ::: Glorieta de Bilbao, 7 y Sagasta, 2 ::: Teléfono 83.253

# ANTIGUO HORNO DE SAN JOSÉ

Fundado en el año 1840

Antes Atocha, esquina a Carretas.

GRAN SURTIDO EN EXQUISITOS BOMBONES Y CAMELOS  
 PASTELERÍA :-: REPOSTERÍA :-: FIAMBRES :-: TARTAS :-: PASTAS DE THÉ  
 Especialidad en Rosquillas del Santo  
 PLAZA DEL ANGEL, 16 \* Teléf. 12.323 \* Esta casa no tiene sucursales

## SERVICIOS DE LA CAPITAL

### GOBIERNO ESPAÑOL.—MINISTERIOS

Presidencia del Consejo de Ministros, Paseo de la Castellana, 3, teléfono 30165.—Ministerio de Estado, Plaza de las Provincias, 1, teléfono 52849.—Economía Nacional, Paseo de Atocha, 1 y 3, teléf. 73569.—Ministerio de la Guerra, Alcalá, 53, teléfono 16552.—Ministerio de Fomento, Paseo de Atocha, 53, teléfono 73040.—Ministerio de Gobernación, Puerta del Sol, 7, teléfono 53037.—Ministerio de Hacienda, Alcalá, 11, teléfono 11370.—Instrucción, Alcalá, 34, teléfono 11667.—Ministerio de Justicia, San Bernardo, número 47, teléfono 14945.—Ministerio de Marina, Paseo del Prado, 3, teléfono 70412.—Trabajo, Marqués de la Ensenada, 8, teléfono 33391.—Ministerio de Comunicaciones, Plaza de Cánovas.

### LOS MAS IMPORTANTES BANCOS

Central.—Alcalá, 31.—Teléfono 11140.  
 Calamarte.—Alcalá, 44 y 46.—Teléfono 12890.  
 Ahorros y Construcciones.—Prim, 5.—Teléf. 10993.  
 Avila.—Peligros, 1.—Teléfono 10164.  
 Alemán Transatlántico.—P.º Prado, 16.—Tel. 12955.  
 Bilbao.—Alcalá, 16.—Teléfono 12866.  
 Castilla.—Pl. Independencia, 2.—Teléf. 52001.  
 Cataluña.—Av. C. Peñalver, 19.—Teléfono 14664.  
 Crédito Industrial.—P.º Recoletos, 6.—Tel. 53834.  
 Crédito Local de España.—Alcalá, 22.—Tel. 12850.  
 España.—Alcalá y Salón del Prado.—Teléf. 11110.  
 Español de Crédito.—Alcalá, 14.—Teléfono 11126.  
 Español de Crédito Hipotecario.—Sagasta, 4.  
 Español del Río de la Plata.—Alcalá, 57.—Tel. 11040.  
 Germánico-América del Sur.—C.ª S. Jerónimo, 32.  
 Hipotecario.—Paseo de Recoletos, 12.  
 Hispano-Americano.—Plaza de Canalejas, 1.  
 Hispano de Edificación.—Av. C. Peñalver, 8 y 10.  
 Industria y Comercio.—C.ª San Jerónimo, 43.  
 Matritense.—San Agustín, 3.  
 Nacional de Mutualidades.—Serrano, 5.  
 Popular de León XIII.—Costanilla San Andrés, 7.  
 Sáinz.—Alcalá, 12.  
 Urquijo.—Alcalá, 55.  
 Vitalicio de España.—Alcalá, 25.  
 Vizcaya.—Nicolás M.ª Rivero, 8 y 10.  
 Zaragozano.—Nicolás M.ª Rivero, 4 y 6.  
 Anglo South American.—Av. C. Peñalver, 21.  
 Crédit Lyonnais.—Alcalá, 10.  
 Bolsa de Madrid.—Plaza de la Lealtad.

### TEATROS DISTINGUIDOS

Calderón.—Atocha, 12.—Teléfono 10187.  
 Price.—Plaza del Rey, 7.—Teléfono 51908.  
 Cómico.—Mariana Pineda, 10.—Teléfono 10525.  
 Eslava.—Pasadizo de San Ginés.—Teléfono 14032.  
 Español.—Plaza del Príncipe Alfonso.—Teléf. 12121.  
 Fontalba.—Av. Pi y Margall, 6.—Teléfono 14419.  
 Isabel.—Barquillo, 14.—Teléfono 14778.  
 Lara.—Corredera de San Pablo, 17.—Teléf. 11631.  
 Pavón.—Embajadores, 11.—Teléfono 72315.  
 Teatro Maravillas.—Malasaña, 6.—Teléfono 36993.

## Pida siempre



LA  
 SIDRA  
 CHAMPAGNE  
**LA ALDEANA**

DEPÓSITO:

CASTELLÓ, núm. 62.—Teléf. 52.595

## LA CORUÑA MARTIN NAVAZO

Vinos - Restaurant - Cervezas - Licores de todas las marcas - Mariscos del día - Aperitivos y bocadillos  
 —:—: La Peña más clásica :—:—

4, ALCALÁ, 4

### INTERESANTE

TEATROS-CASINOS-HOTELES RADIO LA MEJOR

Material eléctrico —Precios inmejorables

Nadie como BRIHUEGA

CARMEN, 28.—TELÉFONO 19.194

## VILLA-ROSA RESTAURANT

El mejor y más típico en su género y el preferido por la buena Sociedad  
 SERVICIO PERMANENTE

PLATO DEL DIA  
 SERVICIO A LA CARTA  
 :-: Visite usted VILLA-ROSA :-:  
 Plaza del Príncipe Alfonso, 17. — Teléfono 12270



**PAVON**  
Compañía de revistas de CELIA GÁMEZ

A las 4:  
**LAS CARIÑOSAS**

A las 6,30 y 10,30:  
**LAS LEANDRAS**  
¡El éxito del año!  
Por su creadora Celia Gámez.

**Muñoz Seca**  
(Compañía López-Heredia)

El miércoles, estreno:  
**Era una vez en Bagdad...**

**PELIKAN KURSAAL**  
Atocha, 68 Telf. 70930  
**DANCING DE MODA**  
TODAS LAS NOCHES a las 11:  
Grandes atracciones.  
¡EXITO! ¡XITO!  
**Encarnita Daza-Nati Morales**  
**Julita Oliver**  
De 1 a la madrugada: SOUP + R-T + NGO  
2 Orquestas 2  
Domingos y festivos, a las 6 tarde,  
GRAN F-TANGO

**PRICE**  
Dirección y Empresa:  
M. SANCHEZ EXACH

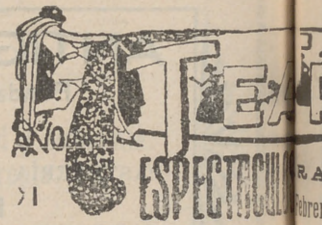
A las 6,30 y 10,30:  
Grandioso éxito de la formidable compañía de circo fémina.  
**RAMPER y sus atracciones.**  
Por pocos días.

**CÓMICO**  
A las 4: **El tren fantasma.**  
A las 6,30 y 10,30:  
**¡ALLÁ PELÍCULAS!**

**FONTALBA**  
A las 6,30 y 10,30:  
**SOLERA**

**CERVANTES**  
(Compañía del Teatro Maravillas)

A las 4, 6,30 y 10,30:  
**LAS MIMOSAS**  
¡Gran éxito!  
Por la gentil Perlita Greco.



NOVELAS Y...

# De la mu a

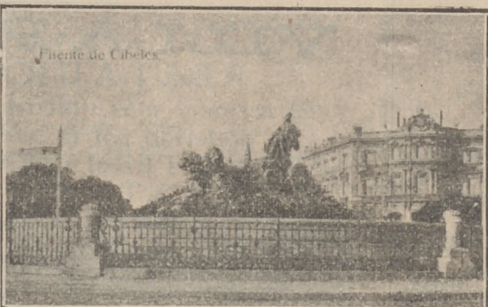
a uno de los enemigos de v  
para librarse e la muerte ble  
lonias de Massachussets ecit  
bía notificado a sus herma tab  
fortuna.

Alí era donde iban su  
La navegación fué du  
mas, cuando ya creían mim  
América, refugio de tant  
pestad arrastró el barco ro  
esfuerzos de la tripulaci peri  
guieran salvarle.

Jacobo y su esposa papo  
por espacio de dos días vege  
Al cabo de ellos, cons des  
brada de pequeños islote acia  
difícil.

En uno de estos isla ngu  
parecía les hacían señales e  
doles el modo de evitar to er  
Jacobó dirigió la frágil ación  
dicaban, y poco después salt  
gratitud a los que les habí do.

ESPAÑA  
monumental



Fuente  
La Cibeles

**REGIONES** ADUANA  
JAR INES  
De 12 mañana a 3 tarde:  
**Vermú bailado.**  
Tarde, de 6 a 9: Bailes populares  
De 11 noche a la madrugada:  
**Grandes fiestas regionales**  
**Orquesa y organillo.**  
Restaurant, precios económicos  
(96 cuartos independientes)  
**Precios económicos**

Imp Hijos de Tomás Minu...



3 305



# MECAPHONE

EL FONOGRAFO PORTATIL MAS POTENTE  
Y DE MAS CLARO SONIDO

VENTA EXCLUSIVA

## Unión Musical Española

Carrera de San Jerónimo, 30, y Preciados, 5 - Madrid

Y NARRAS MISTERIOSAS

### muja la vida

igos de vió obligado a escapar  
muerte bleció en las nuevas Co-  
assets ectitut, donde, según ha-  
hermaba en camino de hacer

iban su esposa.  
fué durante algún tiempo;  
éían próximos a llegar a aquella  
e tantos ciados, una violenta tem-  
arco por rocas, sin que todos los  
ulacionericia del capitán consi-  
osa p poderarse de un bote, y  
días llegando a la ventura.  
, cons descubrir una costa sem-  
islotecían su acceso bastante

os isloguieron dos indios que  
añales se aproximaran, indicán-  
vitar no entre aquellos escollos.  
frágación del modo que le in-  
spués saltar a tierra, llenos de  
es habido.

(Continuará).

## ESLAVA

as 4, 6,30 y 10,30:

grandes funciones de Cante  
nco y el sainete

### NIÑO SEFÁ ESTRELLA

por

PENA (hijo) y ANGELILLO

anelo, 19.—Teléf. 73402

## MARIA ISABEL

Empreaa y Dirección:  
**ARTURO SERRANO**

A las 6,30 y 10,30:

### LA DIOSA RIE

¡Gran éxito!

La obra mejor de Arniches.

## CINE BARCELÓ

ENTRE FUENCARRAL Y FLORIDA

Exito de la película

### MAMÁ

## VICTORIA

A las 6,30 y 10,30:

### CARRACUCA

## Maravillas

Carnaval 1932

### Grandiosos bailes

de máscara

Precios populares.

## JAI-ALAI

Alfonso XI Telf. 17093

A las 4:

Formidables partidos a pala  
y remonte por los mejores y  
más afamados pelotaris.

(Véase carteles)

No falte hoy a JAI-ALAI.

## Varietés ROOM

PLAZA BILBAO, 3

Nuevo espectáculo.

Tardes, a las 6.—Noche, a las 11

20 artistas, 20

A la una, Souper Tango.

¡Exito! PARIS NU

## Maipu Pigall's

Calle de la Aduana, 19 y 21

EL CABARET DE LA MODA

Siempre las más famosas y  
mayores atracciones

Grandiosos bailes de máscara

De 4 a 9 y de 10,30 a la ma-  
drugada, **Grandes Cotillones.**

Entrada caballero, 3 pesetas.

Señoras, gratis.

ESPAÑA

monumental



Puente de Toledo

PUENTE

DE TOLEDO

# CASA MARCELINO

COLMADO TIPICO ANDALUZ  
Manzanilla de las mejores marcas

GRAN BODEGA  
Recientemente Inaugurada

VINOS DE MESA. Los más finos e inmejorables  
Manuel Fernández y González, 8 Teléfono 95.124

Muñoz Seca.—Plaza del Carmen.—Tel. 11875.  
Cervantes.—Corredera baja, 41.—Tel. 12114.  
Maravillas.—Malasaña, 6.—Tel. 36993.  
Beatriz.—Claudio Coello, 45.—Tel. 53108.

### LOS MEJORES CAFES

Oriental.—P.<sup>a</sup> del Sol, 11 y 12.—Teléfono 13005.  
Lisboa.—Mayor, 1.—Teléfono 15800.  
Puerto Rico.—P.<sup>a</sup> del Sol, 3.—Teléfono 14804.  
Universal.—P.<sup>a</sup> del Sol, 15.—Teléfono 15807.  
Colonial.—Alcalá, 3.—Teléfono 12603.  
Maison Dorée.—Alcalá, 22.—Teléfono 15804.  
La Montaña.—Alcalá, 2.—Teléfono 15020.  
Norte.—Montera, 54.—Teléfono 16802.  
Colón.—Alcalá, 17.—Teléfono 16022.  
Correos.—P.<sup>a</sup> del Sol, 10.—Teléfono 12466.  
Gijón.—Paseo de Recoletos, 21.—Teléfono 12607.  
Granja El Henar.—Alcalá, 40.—Teléfono 12079.  
Kutz.—Av. C. Peñalver, 16.—Teléfono 14219.  
Levante.—Puerta del Sol, 4.—Teléfono 12708.  
Madrid.—Alcalá, 9.—Teléfono 10257.  
María Cristina.—Mayor, 6.—Teléfono 15456.  
Nacional.—Toledo, 19.—Teléfono 10794.  
Regina.—Alcalá, 19.—Teléfono 12426.

### GRANDES HOTELES

Palace.—Plaza de las Cortes, 5.—Teléfono 11100.  
Ritz.—Plaza de la Lealtad, 1.—Teléfono 12856.  
París.—Alcalá, 2.—Teléfono 10260.  
Inglés.—Echegaray, 10.—Teléfono 11030.  
Reina Victoria.—Plaza del Angel, 8.—Teléf. 12870.  
Regina.—Alcalá, 19.—Teléfono 14683.  
Príncipe de Asturias.—Echegaray, 1.—Tel. 12873.  
Florida.—Plaza del Callao, 2.—Teléfono 18359.  
Grand Hotel.—Arenal, 19 y 21.—Teléfono 12185.  
Gran Vía.—Av. Pi y Margall, 3.—Teléfono 14680.  
Roma.—Av. C. Peñalver, 9.—Teléfono 16018.  
Savoy.—Paseo del Prado, 26.—Teléfono 11166.  
Alfonso XIII.—Av. Pi y Margall, 12.—Tel. 14780.  
Barcelona.—Mariana Pineda, 7.—Teléfono 11661.  
Biarritz.—Victoria, 2.—Teléfono 11537.

### ALGUNOS SERVICIOS DEL AYUNTAMIENTO

Alcaldía-Presidencia, Plaza de la Villa, teléfono 10106.—Comisiones de Concejales, Plaza de la Villa, 5, teléfono 10808.—Tercera Casa consistorial, Plaza de la Constitución, 3, teléfono 10021.

### AGUAS POTABLES Y ALCANTARILLADO

Dirección, Plaza de la Villa, 4, teléfono 10922.—Inspección, Casa Cisneros, Plaza de la Villa, 4, teléfono 11227.—Inspección de Alcantarillas, Plaza de la Constitución, 3, teléf. 10012.—Almacenes de la Villa, Santa Engracia, 104, teléf. 30034.—Alumbrado, Dirección, Plaza de la Villa, 5, teléf. 10624.—Arquitectos, Dirección, Plaza de la Villa, 4, telef. 11406.—Carruajes, Dirección, Plaza de la Constitución, teléfono 11070.—Colegio de Ntra. Sra. de la Paloma, Dehesa de la Villa, teléf. 30410.—Depositaria Municipal, Plaza de la Villa, 5, teléf. 12853.—Ensanche, Jefe Negociado, Ayala, 14, teléf. 52859.—Inspección facultativa, Costanilla de los Angeles, 13, teléfono 13659.—Guarcia Municipal, Jefatura, Plaza de la

## JABON Y LEJIA



# CATARINEU

ACEITES FILTRADOS - Pidanse en todas partes

ARAVACA-FUENCARRAL

DESPACHO EN MADRID: **FUENCARRAL, 58**

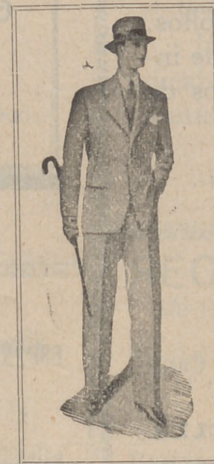
TELEFONO 10427

DISPONIBLE

## SASTRERIA GALINDO

CORTE PROPIO

TRAJES ULTIMA MODA



GABARDINAS ■ TRINCHERAS

SE ADMITEN GÉNEROS PARA SU CONFECCIÓN  
8, Concepción Jerónima, 8. — Teléfono 72746



# Clemente y García

CAMISERIA  
Y  
ROPA BLANCA

Equipos Canastillas,  
Batas, Blusas.  
Especialidad en ropas  
para niños.

51, Mayor, 51

Constitución, 3, teléf. 20021.—Guardia de Caballería, Costanilla de los Desamparados, 15, tel. 10651.—Imprenta municipal, Sacramento, 2, tel. 13337.—Incendios, Dirección, Imperial, 10, tel. 12800.—Laboratorio central, Bailén, 43, tel. 70320.—Puesto de Desinfección, Plaza de San Francisco, 3, tel. 73729.—Limpietas, Dirección, Imperial, 10, tel. 14630.—Mataderos, Dirección, Paseo de la Chopera, tel. 70116.—Mercado de la Cebada, Plaza de la Cebada, teléfono 70405.—Mercado de los Mostenses, Plaza de los Mostenses, teléf. 15279.—Parques y jardines, Dirección, Parque de Madrid, teléf. 54382.—Puericultura, Casa central, Peñón, 23, teléfono 71341.

## CASAS DE SOCORRO

Buenavista: Castelló, 65, teléfono 52430.—Centro: Navas de Tolosa, 3, teléfono 10025.—Congreso: Fuencarral, 8, teléfono 10048.—Congreso (sucursal): Hermosilla, 51, teléfono 30204.—Chamberí: Eloy Gonzalo, 15, teléfono 30271.—Chamberí (sucursal): Santa Engracia, 130, teléfono 30268.—Hospicio: Augusto Figueroa, 43, teléfono 16139.—Hospital (sucursal): Santa Isabel, 36, teléfono 74424.—Inclusa: Encomienda, 21, teléfono 70254.—Latina: Carrera de San Francisco, 8, teléfono 70050.—Latina (sucursal): General Ricardos, 4, teléfono 70755.—Palacio: Cristino Martos, 5, teléfono 30073.—Palacio (sucursal): Plaza del Puente de Segovia, 3, teléfono 70120.—Universidad: Alberto Aguilera, esquina a Vallehermoso, teléfono 32142.

## SERVICIO DE CORREOS

CENTRAL DE CORREOS (PLAZA DE CASTELAR)

### ESTAFETAS URBANAS

Núm. 1 Jorge Juan, 20 y 22.—2 General Zabala, 14 (Prosperidad).—3 Santa Engracia, 155.—4 Florida, 7.—5 Carrera de San Francisco, 17.—6 General Oraa, 8.—7 Santa Isabel, (esquina a Brumen).—8 Ronda Conde Duque, 11.—9 Hermosilla, 30.—10 Fuencarral, 138.—11 Paseo de Extremadura, 23.—12 Magdalena, 12.—13 Lozano, 14 (Guindalera).—14 Montalbán, 1 (Central).

### SERVICIO DE TRANVÍAS

**Sitios de recogida:** Estación del Norte.—Atocha (puerta y florietas).—Plaza de Castelar.—Puerta del Sol (frente a Gobernación y esquina a Carretas).—Nicolas Maria Rivero (esquina a San Jeronimo).—Plaza de la Independencia.—Claudio Coello (esquina a Alcalá).—Red de San Luis.—Princesa (cruce con Marqués de Urquijo).—Plaza Mayor.—Cuatro Caminos y Ventas del Espíritu Santo. Horas: de 8 a 12 y media de la mañana y de 4 a 8 y media de la tarde.

### ESTACIÓN DEL NORTE

**Horas de recogida:** de las 16 a las 21.50.  
**Cartas.**—Cinco minutos antes de la salida de los trenes.  
**Impresos.**—Desde las 16 hasta las 18.  
**Certificados y Valores.** Correo de Galicia, hasta las 16.40. Correo de Santander, 17.—Correo de Asturias, 18.40.—Exprés de Irún, 21.00.—Correo de Irún, 21.30.—Mixtos de Galicia, Asturias y Santander, 21.00.  
**Horas de recogida de las cartas.**—Galicia, a las 15.0. Asturias y Santander, 16.40.—Aragón y Cataluña, 17.05.—Tajo (Cáceres) y Extremadura, 17.35.—Alicante y Murcia, 17.55.—Valencia, 19.10.—Andalucía, 19.80.—Norte y Extr. niero, 21.00.  
**Cartas certificadas.**—De 9 de la mañana a 12 de la noche. Para que salgan en los correos del día, precisa certificar dos horas antes de la salida de los trenes correos. En otro caso, utilícese las Estafetas de alcance de las Estaciones del Norte y Mediodía. Para el Extranjero, de 9 a 5 y de 7 a 12 de la noche.

**Valores declarados**—De 10 de la mañana a las 17,80, a excepción de Galicia, Asturias y Santander, a las 15,00. Aragón y Cataluña, a las 16,80.—Andalucía y Norte, a las 18.—Caja: de 11 a 17.—Domingos, de 11 a 18.

**Impresos certificados.**—(Por la calle de Montalbán, en el Pasaje, a la izquierda).—Líneas de Galicia, Asturias, Santander, Segovia y Salamanca, de 10 a 13,30.—Líneas de Aragón, Extremadura, Tajo, Mediterráneo y Cuenca, de 10 a 14,50.—Líneas de Andalucía, Norte, Almorox y Colmenar, de 10 a 15,50. Estas horas son para el público que imponga de 1 a 8 certificados. Siendo más de 8, precisa relación por duplicado y solo de 10 a 13,00, para el extranjero de 9 a 12.

**Lista de Correos.** De 9 de la mañana a 6 de la tarde.

### ESTACIÓN DEL MEDIODÍA

**Horas de servicio.**—De las 16,30 a la 21,30.

**Cartas.**—Hasta diez minutos antes de la salida de trenes.

**Periódicos e impresos.**—Cuenca, hasta las 16,49.—Aragón, hasta las 17,30.—Demás líneas, hasta las 18.

**Certificados y valores.**—Cuenca, hasta las 16,40.—Aragón (exprés), 17,30.—Aragón (correo), 17,45.—Extremadura, 8.0.—Andalucía (exprés), 19,30.—Alicante y Cartagena, 19,45.—Andalucía (correo), 20,10.—Valencia (exprés), 20,45.



## FABRICA DE PLISADOS

VAINICAS E INCRUSTACIONES MECÁNICAS

LA CASA MAS ANTIGUA DE MADRID

Se hacen toda clase de plisados y en todos los anchos. Unica Casa que tiene siempre las últimas creaciones de París

ARTURO HUERTA

FERNANDO VI, 12, PRAL. - TELEFONO 33681

## DEPOSITO DE LINOLEUM

Artículos de limpieza :: Tubos de goma  
Hules de mesas y para encerados

FRANCISCO SERRANO

Droguería y Perfumería :: Depósito de suelas y tacones de goma

CONDE DE ROMANONES 11

Teléfono 18557.—MADRID



EL CISNE.



Número 44.708

FABRICA DE IMPERMEABLES ABRIGOS DE CUERO

Trincheras y gabardinas con forro impermeable desmontable.—Últimas novedades en impermeables checos para señoras y caballeros. Capitas para niños desde 8,50 pesetas.

FÉLIX RIESCO

Plaza del Progreso, núm. 3. — MADRID — Teléfono 73.666



RUMBOS PARA AUTOMOVILES

- Madrid-Irún (por Aranda), 488 kilómetros. Madrid-Irún (por Valladolid), 558 kilómetros. Madrid-Irún (por Soria), 496 kilómetros. Madrid-Bilbao (por Aranda), 396 kilómetros. Madrid-Santander (por Aranda), 393 kilómetros. Madrid-Santander (por Valladolid), 466 kilómetros. Madrid-Gijón (por Valladolid), 476 kilómetros. Madrid-Vigo (por Salamanca), 665 kilómetros. Madrid-La Coruña (por Lugo), 609 kilómetros. Madrid-Barcelona (por Zaragoza), 628 kilómetros. Madrid-Barcelona (por Alcañiz), 629 kilómetros. Madrid-Valencia (por Tarancón), 351 kilómetros. Madrid-Alicante (por Albacete), 422 kilómetros. Madrid-Cartagena (por Ocaña), 441 kilómetros. Madrid-Sevilla (por Córdoba), 542 kilómetros. Madrid-Sevilla (por Mérida), 545 kilómetros. Sevilla-Cádiz (por Jerez de la Frontera), 154 km. Madrid-Granada (por Jaén), 436 kilómetros. Madrid-Málaga (por Granada), 564 kilómetros. Madrid-Toledo, 70 kilómetros. Madrid-Salamanca, 214 kilómetros. Madrid-Badajoz (por Trujillo), 407 kilómetros.

Tarifa general de la Compañía del Metropolitano "Madrid".

PUERTA DEL SOL A TETUAN DE LAS VICTORIAS, 0,30, CON ESTACIONES EN ALVARADO Y ESTRECHO

Table with 2 columns: Station names and fare amounts. Includes stations like E. del Norte, Quevedo, S. Bernardo, Noviciado, St. Domin., Isabel II., Sevilla, Banco, Retiro, P. Vergara, Goya, M. Becerra, Ventas, P. Vallecas, Pacifico, M. Pelayo, Atocha, A. Martín, Progreso, P. del Sol, Gran Vía, Tribunal, Bilbao, Chamberf., Iglesia, Ríos Rosas, C. Casinos, and Estaciones.

LÍNEAS DE TRANVIAS

Table with 2 columns: Line names and fare amounts. Includes lines like Sol-Especial P. de Toros, Plaza-Mayor-Leganés, Cibeles-Puerta de Toledo, Pozas-Sol, Red de San Luis-Prosp. 2da, Puente-Vallecas-Antón Martín, Hipódromo-Chamartín La Rosa, Santo Domingo-Plaza de San Luis, Santa Dominga-Plaza de San Luis, Plaza Mayor-Puerta del Ángel, C. Caminos-Glorieta Bilbao, Cibeles-Puerta de la Princesa, Cibeles-Goya (final), Pozas-Plaza de Santa Cruz, Ventura Rodríguez, Prosperidad, Santo Domingo-Pozas, Escuela de Agricultura, Puerta de Hierro, Cibeles-Hipódromo, Cibeles-Plaza Manuel Becerra, Plaza Mayor-Fuente de la Victoria, Plaza Mayor-Matajeros, Plaza Mayor-Chiboles, Glorieta de Bilbao-Colón-Goya, Glorieta Ruiz Jiménez, Glorieta Gaztambide.

LA REGIONAL

VINOS FINOS DE MESA :: SERVICIO A DOMICILIO Gran vino «EL PADRE ETERNO» :: y blanco «LA PALMA» :: 1, LOS MADRAZO, 1.—TELEF. 13563

EL MESON DEL SEGOVIANO CAVA BAJA, núms. 41 y 28 :: Teléfono 72932 El sitio más popular de la corte, donde pueden admirar los famosos frescos del pintor ARTURO ORTIZ ALGUACIL LOS JUEVES, Pote gallego. NO DEJE DE VISITAR ESTE FAMOSO MESON

CENTRO DE SUSCRIPCIONES DE LA EQUITATIVA DE MADRID

Seguros de enfermedades con Sanatorio quirúrgico, de todas clases de especiales, por cuotas mensuales desde 1,25 a 9,80. Seguros de entiero desde 0,50 a 2,50 pts. Mesón de Paredes, 48 ZACARIAS MADRID

Sastrería

Terrado

Sastrería

Proveedor de las Cooperativas del Ministerio  
de la Guerra e Instituciones

Trajes  
Gabanés  
Trincheras

LEGANITOS

2

Teléfono 13799

Uniformes  
de  
todas clases



PLAZOS Y CONTADO



JOSE GUILLAMON

CALEFACCIONES Y SANEAMIENTOS

Aplicaciones generales del calor  
a edificios y a la industria.

ESPECIALIDAD EN CALEFACCIONES INDEPENDIENTES POR PISOS. MÁS DE 2.000 INSTALACIONES FUNCIONANDO EN TODA ESPAÑA

PROYECTOS Y PRESUPUESTOS GRATIS

Oficinas: SAGASTA, 7 duplicado

TELÉFONO 33875

Sucursal en MURCIA: Plaza de San Bartolomé, 1 y 2

KARDEX

FICHERO VISIBLE PERFECTO

LIPS

CAJAS DE CAUDALES  
MUEBLES DE ACERO  
PARA OFICINAS  
ARCHIVADORES, MESAS,  
ARMARIOS, ETC.

Duzy Meyer

Montera, 28  
MADRID



La Bondad

ESTRELLA, 13

SELECTOS ACEITES, VINOS DE MESA Y JABONES  
EXQUISITOS CAFÉS, AZÚCARES Y CHOCOLATES

Servicio a domicilio rápidamente - Teléfono núm. 19.697

PROPIETARIO DE LOS VINOS RIOJA GRAN DUQUE y DUCAL  
ABASTECEDOR DE LOS PRINCIPALES HOTELES Y RESTAURANTS



Mi orgullo

ES EL ASPIRADOR DE POLVO

**VAMPIRO**

Con él puedo limpiar las alfombras, los muebles y tapices sin que quede una partícula de polvo.

ENCERADORAS ELÉCTRICAS

*Hobby - Dandy - Víctor - Express*

**GEATHOM**

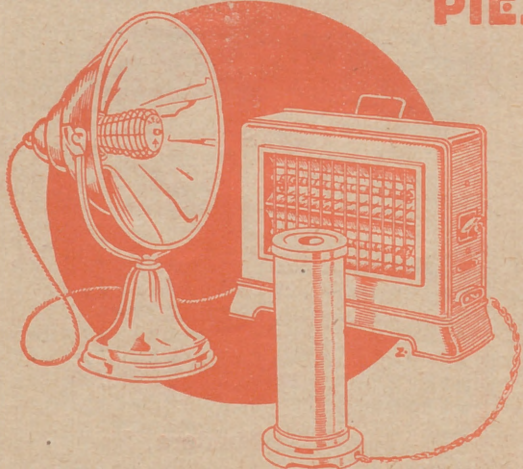
A E G. - Als. - Thom - I. G. E. C.º (S. A.)

Paseo de Recoletos, 17

Teléfonos 12830 - 91160 - 18447

**ESTUFAS - CALIENTA-**

**PIES**



SIEMPRE LISTOS.- LIMPIOS.- HIGIENICOS

**GEATHOM** AEG-ALSTHOM-I.G.E.C.º S.A.

MADRID; BARCELONA; BILBAO; GIJON; GRANADA; PALMA DE MALLORCA; SEVILLA; VALENCIA; ZARAGOZA.



En todos los buenos, acreditados establecimientos del ramo

y

**GEATHOM**

A E G. - ALS.-THOM - I. G. E. C.º

SOCIEDAD ANONIMA

