

Décimo año de publicación no interrumpida



# Espectáculos de Madrid

REVISTA DIARIA

GUIA DE LA CAPITAL  
- NOVELAS - PASATIEMPOS -  
CRÓNICAS DE TEATROS  
- TOROS -



CINES  
VARIETÉS  
Y  
SPORT

SECRETOS  
CONDE ROMANONES  
ESCALONACION BENIGNA

Reparto Gratis

- DIRECCIÓN -  
2- CONDE DE ROMANONES, 2

Neumáticos  
Lubrificantes  
Accesorios  
en general



LA CASA MAS  
SURTIDA

Barbara de  
Braganza, 10

TELÉF. 34.678

Perce Durán

# GRANDES REBAJAS

DE

## PRECIOS



¿Ha oído Ud. la

### NUEVA GRAMOLA CON CAMARA ACÚSTICA "REENTRANTE?"

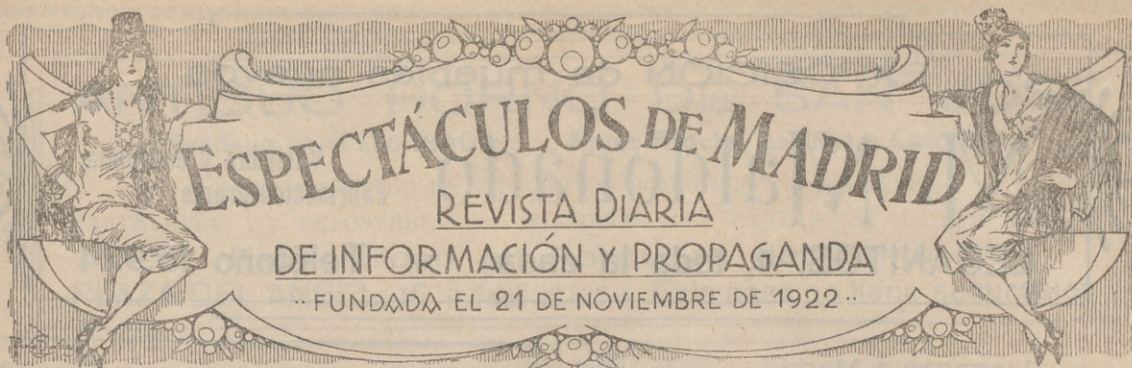
En caso negativo, hágalo en seguida. Acuda sin pérdida de tiempo a un agente nuestro y pida una audición musical con este nuevo instrumento. Al escuchar las primeras notas sentirá usted la sensación de que los artistas se hallan en su presencia. Su ánimo quedará cautivado ante esta nueva maravilla, y radiante de placer deseará usted adquirir este prodigioso aparato, que reproduce todos los sonidos musicales con una precisión verdadera admirable. Una sola audición le convencerá.



# La Voz de su Amo

COMPañÍA DEL GRAMÓFONO, S. A. E.  
AVENIDA, DE PÍ Y MARGALL, 1.— MADRID

Fábrica:  
URGEL, N.º 234  
BARCELONA



**DISTRIBUCION DE NUESTRAS TIRADAS**



Todos los días, de doce y media a dos, en los Casinos de Madrid, Bellas Artes, Gran Peña; en los Hoteles Palace, Paris, Inglés, Victoria, Regina y Asturias. De cuatro a cinco (tarde), en los siguientes Cafés y de esta forma: *Martes, Jueves y Sábados*, Cafés Oriental, Lisboa, Puerto Rico, Universal y Colonial. *Miércoles, Viernes y Domingos*, Lyon d'Or, Maison Dorée, Café-Bar La Montaña y Norte. Diariamente se reparte en los Bares Villa-Rosa, Plaza de Santa Ana, 17; «Las Regiones», Jardines, 16 y 18, y en la Peluquería de Moda, Prado, 7.—Lo que avisamos a los señores anunciantes para que lo comprueben.

Para toda clase de anuncios y propagandas dirijanse a la Dirección:  
**Domingo Fanegas • 2, Conde de Romanones, 2**

**PRINCIPALES TRENES**

M. Z. A.	Horas
<b>Salidas de Madrid</b>	
Expreso Zaragoza-Barcelona (1. <sup>a</sup> y 3. <sup>a</sup> ).....	9,40
Expreso Zaragoza (1. <sup>a</sup> y 3. <sup>a</sup> , comedor).....	15,15
Expreso Zaragoza - Barcelona (coches-camas, butacas y comedor).....	20,20
Omnibus Guadalajara (2. <sup>a</sup> y 3. <sup>a</sup> ).....	9,50
Omnibus Guadalajara (2. <sup>a</sup> y 3. <sup>a</sup> ).....	13,30
Omnibus Sigüenza (2. <sup>a</sup> y 3. <sup>a</sup> ).....	17 —
Expreso Andalucía (1. <sup>a</sup> y 3. <sup>a</sup> ), coches directos (coches mixtos 1. <sup>a</sup> y 2. <sup>a</sup> clase), directos para Almería; lunes, miércoles, viernes y domingos para Baeza; martes, jueves y sábados para Málaga, por Espeliú, diario.....	9,50
Expreso Málaga-Algeciras (coches butacas y tercera; coches directos para Granada, por Baeza, martes, jueves, sábados y domingos; para Algeciras, un coche de 3. <sup>a</sup> diario, y lunes, miércoles y viernes, coche comedor hasta Alcázar .....	21,35
Expreso Andalucía (butacas y camas); Cádiz (butacas diario, y coches-camas martes, jueves y sábados.....	22,40
Expreso Valencia-Alicante-Cartagena (primera y tercera) .....	9 —
Expreso Aranjuez, Cuenca y Toledo (1. <sup>a</sup> y 3. <sup>a</sup> ).....	9,10
Correo-expreso Cartagena (1. <sup>a</sup> y 3. <sup>a</sup> ).....	21,45
Correo-expreso Valencia (1. <sup>a</sup> y 3. <sup>a</sup> ).....	22,10
Correo-expreso Alicante (1. <sup>a</sup> y 3. <sup>a</sup> ).....	22 —
Mensajerías Valencia, Alicante, Cartagena y Tarancón .....	11,10

Signe en la cuarta plana.

**ARMENGOL**  
ACREDITADA Y ANTIGUA LANERIA Y COLCHONERIA

Grandes existencias en lanas y telas adamasca-  
das y listadas para toda clase de colchones.  
Duets, plumas, miraguanos, borras, zaleas,  
etcétera, etc.

**BARQUILLO, 30 - Teléf. 34272**

Para su hotel, compre

**CASA CANO**

84, MAYOR, 84  
Teléf. 92.152

LA MEJOR ESTERA ESPAÑOLA :- Macetas en colores  
Las sillas más fuertes.

**BIARRITZ • Casa Alonso**

VINOS Y COMIDAS

ANTIGUA Y ACREDITADÍSIMA CASA QUE SIRVE EL  
MEJOR VINO DE VALDEPEÑAS

JARDINES, 2

Teléf. 16.665

¿Quiere usted comer bien y económicamente? Visite en ADUANA, 21, el

**Restaurant MOLINERO**

Excelente servicio a la carta  
Cubiertos a 3 y 4 pesetas.

El Restaurant mejor de Madrid.

EXPOSICION de muebles nuevos

M. Maldonado

Variedad y economía.  
Fabricación propia.

LEGANITOS, 4, toda la casa :-: Teléfono 15.924

Llegadas a Madrid

	Horas
Correo Barcelona y Zaragoza.....	8 —
Omnibus Guadalajara .....	8,35
Expreso Barcelona-Zaragoza (coches-camas y butacas) .....	15 —
Expreso Zaragoza (coches-camas y butacas)...	9 —
Omnibus Sigüenza (2. <sup>a</sup> y 3. <sup>a</sup> ).....	10 —
Expreso Zaragoza (1. <sup>a</sup> y 3. <sup>a</sup> ).....	11,30
Expreso Barcelona-Zaragoza (1. <sup>a</sup> y 3. <sup>a</sup> ).....	15,30
Omnibus Barcelona-Zaragoza (1. <sup>a</sup> , 2. <sup>a</sup> y 3. <sup>a</sup> )...	22 —
Correo Andalucía .....	20,50
Expreso Alicante .....	7 —
Expreso Andalucía (coches-camas y butacas)...	7,30
Correo-expreso Valencia (1. <sup>a</sup> y 3. <sup>a</sup> ).....	8,45
Correo-expreso Cartagena (1. <sup>a</sup> y 3. <sup>a</sup> ).....	8 —
Expreso Málaga-Algeciras .....	8,30
Omnibus Aranjuez-Tarancón .....	9,10
Expreso Valencia, Alicante y Cartagena (primera y tercera) .....	9,55
Expreso Toledo, Cuenca y Aranjuez.....	19,40
Expreso Andalucía-Málaga, por Espeliú.....	20 —
Mensajerías Valencia, Cartagena, Alicante y Cuenca .....	20,25
	20,10

NORTE

Salidas de Madrid

Rápido Madrid-Hendaya-París-Bilbao (butacas y segunda).....	10,20
Expreso lujo idem id. (coches-camas).....	21,30
Expreso Madrid-Hendaya-París-Bilbao (primera y tercera). Lleva un coche directo de tercera, entre Madrid-Bilbao, y camas.....	22,35
Correo Hendaya-París-Bilbao (1. <sup>a</sup> y 3. <sup>a</sup> ).....	22,50
Rápido Asturias-Santander (1. <sup>a</sup> y 3. <sup>a</sup> ).....	10-10
Expreso Coruña (1. <sup>a</sup> y 3. <sup>a</sup> ).....	19,20
Correo Santander (1. <sup>a</sup> , 2. <sup>a</sup> y 3. <sup>a</sup> ).....	19,30
Correo Asturias-Galicia (1. <sup>a</sup> , 2. <sup>a</sup> y 3. <sup>a</sup> ).....	21,40
Expreso Asturias (1. <sup>a</sup> , 2. <sup>a</sup> y 3. <sup>a</sup> ).....	20-15

Llegadas a Madrid

Correo Hendaya .....	6 —
Rápido Hendaya-París-Bilbao .....	20 —
Expreso lujo Hendaya .....	9,15
Expreso Hendaya (1. <sup>a</sup> y 3. <sup>a</sup> ).....	7 —
Correo Santander y León.....	6 —
Correo Asturias-Galicia .....	7,45
Expreso Asturias (1. <sup>a</sup> , 2. <sup>a</sup> y 3. <sup>a</sup> ).....	8 —
Correo Santander .....	8,10
Expreso Galicia (coches-camas) .....	9,40
Rápido Santander (1. <sup>a</sup> y 3. <sup>a</sup> ).....	20,35

**CASA MERP**  
ARREGLA STYLOGRAFICAS  
ECHEGARAY 7 - TELEFONO 10095 - MADRID.



BAILES MODERNOS

ACADEMIA ELEGANTE, CULTA Y MORAL

Plaza del Carmen, núm. 1

Unica Academia que garantiza la enseñanza.

**La pérgola** PALACIO RESTAURANT

cuesta de las perdices  
lell' 54 Avenida

TODOS LOS ADELANTOS MODERNOS  
L'AMAS ANTIQUA  
POKESO SIRVE MEJOR

HUJO  
CAMORRA (RESTAURANT)

FOTOGRAFIA LAURGRAFF

Kilométricos, pasaportes y carnets entregados en el acto. Magníficas postales desde 3 ptas.

AMPLIACIONES, PRECIOS ECONÓMICOS

HORTALEZA, 2

EDIFICIO DEL CÍRCULO DE LA UNIÓN MERCANTIL

¡MÁS DE VEINTE AÑOS DE EXITO!

Confitería :: Pastelería :: Fiambres

**N I Z A**

Especialidades y creaciones para el te y postres

Se sirven LUNCHS

Argensola, 20 y Orellana, 16 :-: Glorieta de Bilbao, 7 y Sagasta, 2 :-: Teléfono 83.253

# ANTIGUO HORNO DE SAN JOSÉ

Fundado en el año 1840

Antes Atocha, esquina a Carretas.

GRAN SURTIDO EN EXQUISITOS BOMBONES Y CAMELOS

PASTELERÍA :- REPOSTERÍA :- FIAMBRES :- TARTAS :- PASTAS DE THÉ

Especialidad en Rosquillas del Santo

PLAZA DEL ANGEL, 16 \* Teléf. 12.323 \* Esta casa no tiene sucursales

## SERVICIOS DE LA CAPITAL

### GOBIERNO ESPAÑOL.—MINISTERIOS

Presidencia del Consejo de Ministros, Paseo de la Castellana, 3, teléfono 30165.—Ministerio de Estado, Plaza de las Provincias, 1, teléfono 52849.—Economía Nacional, Paseo de Atocha, 1 y 3, teléf. 73569.—Ministerio de la Guerra, Alcalá, 53, teléfono 16552.—Ministerio de Fomento, Paseo de Atocha, 53, teléfono 73040.—Ministerio de Gobernación, Puerta del Sol, 7, teléfono 53037.—Ministerio de Hacienda, Alcalá, 11, teléfono 11370.—Instrucción, Alcalá, 34, teléfono 11667.—Ministerio de Justicia, San Bernardo, número 47, teléfono 14945.—Ministerio de Marina, Paseo del Prado, 3, teléfono 70412.—Trabajo, Marqués de la Ensenada, 8, teléfono 33391.—Ministerio de Comunicaciones, Plaza de Cánovas.

### LOS MAS IMPORTANTES BANCOS

Central.—Alcalá, 31.—Teléfono 11140.  
 Calamarte.—Alcalá, 44 y 46.—Teléfono 12890.  
 Ahorros y Construcciones.—Prim, 5.—Teléf. 10993.  
 Avila.—Peligros, 1.—Teléfono 10164.  
 Alemán Transatlántico.—P.º Prado, 16.—Tel. 12955.  
 Bilbao.—Alcalá, 16.—Teléfono 12866.  
 Castilla.—Pl. Independencia, 2.—Teléf. 52001.  
 Cataluña.—Av. C. Peñalver, 19.—Teléfono 14664.  
 Crédito Industrial.—P.º Recoletos, 6.—Tel. 53834.  
 Crédito Local de España.—Alcalá, 22.—Tel. 12850.  
 España.—Alcalá y Salón del Prado.—Teléf. 11110.  
 Español de Crédito.—Alcalá, 14.—Teléfono 11126.  
 Español de Crédito Hipotecario.—Sagasta, 4.  
 Español del Río de la Plata.—Alcalá, 57.—Tel. 11040.  
 Germánico-América del Sur.—C.ª S. Jerónimo, 32.  
 Hipotecario.—Paseo de Recoletos, 12.  
 Hispano-Americano.—Plaza de Canalejas, 1.  
 Hispano de Edificación.—Av. C. Peñalver, 8 y 10.  
 Industria y Comercio.—C.ª San Jerónimo, 43.  
 Matritense.—San Agustín, 3.  
 Nacional de Mutualidades.—Serrano, 5.  
 Popular de León XIII.—Costanilla San Andrés, 7.  
 Sáinz.—Alcalá, 12.  
 Urquijo.—Alcalá, 55.  
 Vitalicio de España.—Alcalá, 25.  
 Vizcaya.—Nicolás M.ª Rivero, 8 y 10.  
 Zaragozano.—Nicolás M.ª Rivero, 4 y 6.  
 Anglo South American.—Av. C. Peñalver, 21.  
 Crédit Lyonnais.—Alcalá, 10.  
 Bolsa de Madrid.—Plaza de la Lealtad.

### TEATROS DISTINGUIDOS

Calderón.—Atocha, 12.—Teléfono 10187.  
 Price.—Plaza del Rey, 7.—Teléfono 51908.  
 Cómico.—Mariana Pineda, 10.—Teléfono 10525.  
 Eslava.—Pasadizo de San Ginés.—Teléfono 14032.  
 Español.—Plaza del Príncipe Alfonso.—Teléf. 12121.  
 Fontalba.—Av. Pi y Margall, 6.—Teléfono 14419.  
 Isabel.—Barquillo, 14.—Teléfono 14778.  
 Lara.—Corredera de San Pablo, 17.—Teléf. 11631.  
 Pavón.—Embajadores, 11.—Teléfono 72315.  
 Teatro Maravillas.—Malasaña, 6.—Teléfono 36993.

## Pida siempre

LA

SIDRA

CHAMPAGNE

LA ALDEANA



DEPÓSITO:

CASTELLÓ, núm. 62.—Teléf. 52.595

## LA CORUÑA MARTIN NAVAZO

Vinos - Restaurant - Cervezas - Licores de todas las marcas - Mariscos del día - Aperitivos y bocadillos  
 —:—: La Peña más clásica :—:—

4, ALCALÁ, 4

### INTERESANTE

TEATROS-CASINOS-HOTELES RADIO LA MEJOR

Material eléctrico.—Precios inmejorables

Nadie como BRIHUEGA

CARMEN, 28.—TELÉFONO 19.194

## VILLA-ROSA RESTAURANT

El mejor y más típico en su género y el preferido por la buena Sociedad  
 SERVICIO PERMANENTE

PLATO DEL DIA

SERVICIO A LA CARTA

:: Visite usted VILLA-ROSA ::

Plaza del Principe Alfonso, 17. — Teléfono 12270



**PAVON**  
Compañía de revistas de CELIA GÁMEZ

A las 6,30:  
**LAS CARIÑOSAS**

A las 10,30:  
**LAS LEANDRAS**  
¡El éxito del año!  
Por la bellísima Celia Gámez.

**PRICE**  
Dirección y Empresa:  
M. SANCHEZ EXACH

A las 6,30 y 10,30:  
Grandioso programa  
de  
**CANTE FLAMENCO**  
por los Ases del género.

**Muñoz Seca**  
(Compañía López-Heredia)

El viernes, ESTRENO  
**Era una vez en Bagdad...**

**CÓMICO**  
A las 4, 6,30 y 10,30:  
**¡ALLÁ PELÍCULAS!**

**PELIKAN KURSAAL**  
Atocha, 68 Telf. 70930  
**DANCING DE MODA**  
TODAS LAS NOCHES a las 11,30:  
¡EXITO! ¡EXITO!  
**Nati Morales-Julita Oliver**  
De 1 a la madrugada: SOUP+R-T NGO  
2 Orquestas 2  
Exito inenarrable de la or-  
questa rusa IÑAWKA.  
Domingos y festivos, a las 6 tarde,  
GRAN TLE-TANGO

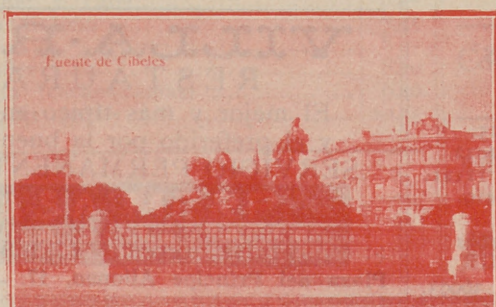
**FONTALBA**  
A las 6,30:  
CHARLA por García Sanchiz.  
A las 10,30: SOLERA

**CERVANTES**  
A las 6,30 y 10,30:  
**La rosa del azafrán**  
Pronto, estreno:  
**LOS COLINES**

NOVELAS Y NA...  
**EN LAS CATA... DE**

la corriente que va por el mug...  
ciendo un estrépito semejante la...  
y más de una vez fui canca...  
por las ondas que se agita mi a...  
»Ya no tenía esperanz...  
esforzándome para no s...  
do a que me había reduci...  
muerte, habiendo ya ten...  
lucha, por considerarla y...  
»Jamás había recorrid...  
ignoraba que había otras r...  
serie de las Cascadas, y...  
taratas Chinas, cuya situ...  
saba que acabarían con...  
tanto, a toda esperanza.  
»El accidente había oc...  
En el transcurso de algu...  
avanzaba, el sol comenzó...  
del Sur y las aguas se trab...  
arrodillarme y encontré...  
cuya anchura es de tres...  
pude ponerme en pie, y...  
bres y los espasmos, que...  
ría

ESPAÑA  
monumental



Fuente  
La Cibele

**REGIONES** ADUANA, JAR INES, COMPA...  
De 12 mañana a 5 tarde:  
**Vermú bailado.**  
Tarde, de 6 a 9: Bailes populares  
De 11 noche a la madrugada:  
**Grandes fiestas regionales**  
**Orques'a y organillo.**  
Restaurant, precios económicos  
(96 cuartos independientes)

Imp. Hijos de Tomás M... Juan

ARON  
RA HOY  
brero de 1932



3.301



# MECAPHONE

EL FONOGRAFO PORTATIL MAS POTENTE  
Y DE MAS CLARO SONIDO

VENTA EXCLUSIVA:

## Unión Musical Española

Carrera de San Jerónimo, 30, y Preciados, 5 - Madrid

Y NOMBRES MISTERIOSAS

## ARON DE SAN LORENZO

por el rugido de continuo, produ-  
eme de la tempestad en el mar ;  
fui atacado de la embarcación  
e agité mi alrededor.

peraz me caí, y aunque seguía  
no solía agarradero, tal era el esta-  
reducido, que llegué a desear la  
a intención de renunciar a la  
aria ya.

el San Lorenzo, pero no  
otras más allá, tal vez otra  
s, yendo, lo que llaman las Ca-  
situa que conocía. Solamente pen-  
con que había renunciado ya, por  
nza.

bia a las ocho de la mañana.  
algunas, a medida que el día  
enzó a variar mucho, el viento sopló  
se traron. Gracias a esto, pude  
trémulo pequeño lago de San Luis,  
tres millas. Con gran dificultad  
e, y como pronto, por los calam-  
que sería posible nadar ni poco

(Continuará).

ANA.  
INEN.  
de:

## ESLAVA

COMPAÑIA DE VODEVIL RAMON PEÑA

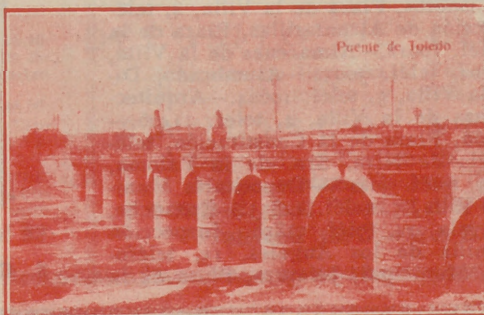
las 6,30 y 10,30:

### ¿quién le doy la suerte?

¡Gran éxito!

ESPAÑA

monumental



Puente de Toledo

PUENTE

DE TOLEDO

Mina Juanelo, 19.—Teléf. 73402

## MARIA ISABEL

Emprea y Dirección:  
**ARTURO SERRANO**

A las 6,30 y 10,30:

### LA DIOSA RIE

¡Grandioso éxito!

La obra mejor de Arniches.

## CINE BARCELÓ

ENTRE FUENCARRAL Y FLORIDA

Exito de la película

### LA DIVORCIADA

## VICTORIA

A las 6,30 y 10,30:

CARRACUCA (Estreno)

## Maravillas

(Compañía de Revistas)

A las 6,30:

### LAS MANDARINAS

A las 10,30: LAS MIMOSAS

por la gentil PERLITA GRECO  
Butaca, 2 pesetas.

## JAI-ALAI

Alfonso XI Telf. 17093

A las 4:

Formidables partidos a pala  
y remonte por los mejores y  
más afamados pelotaris.

(Véase carteles)

No falte hoy a JAI-ALAI.

## Varietés ROOM

PLAZA BILBAO. 3

Nuevo espectáculo.

Tardes, a las 6.—Noche, a las 11

20 artistas, 20

A la una, Souper Tango.

¡Exito! PARIS NU

## Maipu Pigall's

Calle de la Aduana, 19 y 21

Todas las noches, a las 11:

GRAN SOUPER - ATRACCIONES

¡Exito! ¡Exito!

Adelina Durán - Gloria Montoya

Maruja Gómez

12 Blanck-And White Bers,  
dirigidos por Miguel de Al-  
bacin. EXPERT-FLOREZ  
(Orquesta típica argentina.)

# CASA MARCELINO

COLMADO TIPICO ANDALUZ

Manzanilla de las mejores marcas

GRAN BODEGA

Recientemente inaugurada

VINOS DE MESA. Los más finos e inmejorables

Manuel Fernández y González, 8

Teléfono 95.124

Muñoz Seca.—Plaza del Carmen.—Tel. 11875.  
Cervantes.—Corredera baja, 41.—Tel. 12114.  
Maravillas.—Malasaña, 6.—Tel. 36993.  
Beatriz.—Claudio Coello, 45.—Tel. 53108.

## LOS MEJORES CAFES

Oriental.—P.<sup>a</sup> del Sol, 11 y 12.—Teléfono 13005.  
Lisboa.—Mayor, 1.—Teléfono 15800.  
Puerto Rico.—P.<sup>a</sup> del Sol, 3.—Teléfono 14804.  
Universal.—P.<sup>a</sup> del Sol, 15.—Teléfono 15807.  
Colonial.—Alcalá, 3.—Teléfono 12603.  
Maison Dorée.—Alcalá, 22.—Teléfono 15804.  
La Montaña.—Alcalá, 2.—Teléfono 15020.  
Norte.—Montera, 54.—Teléfono 16802.  
Colón.—Alcalá, 17.—Teléfono 16022.  
Correos.—P.<sup>a</sup> del Sol, 10.—Teléfono 12466.  
Gijón.—Paseo de Recoletos, 21.—Teléfono 12607.  
Granja El Henar.—Alcalá, 40.—Teléfono 12079.  
Kutz.—Av. C. Peñalver, 16.—Teléfono 14219.  
Levante.—Puerta del Sol, 4.—Teléfono 12708.  
Madrid.—Alcalá, 9.—Teléfono 10257.  
María Cristina.—Mayor, 6.—Teléfono 15456.  
Nacional.—Toledo, 19.—Teléfono 10794.  
Regina.—Alcalá, 19.—Teléfono 12426.

## GRANDES HOTELES

Palace.—Plaza de las Cortes, 5.—Teléfono 11100.  
Ritz.—Plaza de la Lealtad, 1.—Teléfono 12856.  
París.—Alcalá, 2.—Teléfono 10260.  
Inglés.—Echegaray, 10.—Teléfono 11030.  
Reina Victoria.—Plaza del Angel, 8.—Teléf. 12870.  
Regina.—Alcalá, 19.—Teléfono 14683.  
Príncipe de Asturias.—Echegaray, 1.—Tel. 12873.  
Florida.—Plaza del Callao, 2.—Teléfono 18359.  
Grand Hotel.—Arenal, 19 y 21.—Teléfono 12185.  
Gran Vía.—Av. Pi y Margall, 3.—Teléfono 14680.  
Roma.—Av. C. Peñalver, 9.—Teléfono 16018.  
Savoy.—Paseo del Prado, 26.—Teléfono 11166.  
Alfonso XIII.—Av. Pi y Margall, 12.—Tel. 14780.  
Barcelona.—Mariana Pineda, 7.—Teléfono 11661.  
Biarritz.—Victoria, 2.—Teléfono 11537.

## ALGUNOS SERVICIOS DEL AYUNTAMIENTO

Alcaldía-Presidencia, Plaza de la Villa, teléfono 10106.—Comisiones de Concejales, Plaza de la Villa, 5, teléfono 10808.—Tercera Casa consistorial, Plaza de la Constitución, 3, teléfono 10021.

## AGUAS POTABLES Y ALCANTARILLADO

Dirección, Plaza de la Villa, 4, teléfono 10922.—Inspección, Casa Cisneros, Plaza de la Villa, 4, teléfono 11227.—Inspección de Alcantarillas, Plaza de la Constitución, 3, teléf. 10012.—Almacenes de la Villa, Santa Engracia, 104, teléf. 30034.—Alumbrado, Dirección, Plaza de la Villa, 5, teléf. 10624.—Arquitectos, Dirección, Plaza de la Villa, 4, telef. 11406.—Carruajes, Dirección, Plaza de la Constitución, teléfono 1070.—Colegio de Ntra. Sra. de la Paloma, Dehesa de la Villa, teléf. 30410.—Depositaría Municipal, Plaza de la Villa, 5, teléf. 12853.—Ensanche, Jefe Negociado, Ayala, 14, teléf. 52859.—Inspección facultativa, Costanilla de los Angeles, 13, teléfono 13659.—Guarcia Municipal, Jefatura, Plaza de la

# JABON Y LEJIA



# CATARINEU

ACEITES FILTRADOS - Pidanse en todas partes

ARAVACA-FUENCARRAL

DESPACHO EN MADRID: **FUENCARRAL, 58**

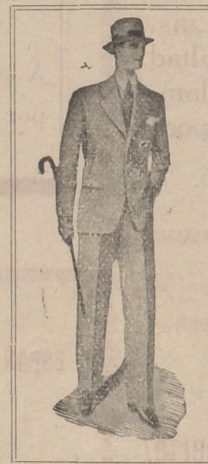
TELEFONO 10427

DISPONIBLE

# SASTRERIA GALINDO

CORTE PROPIO

TRAJES ULTIMA MODA



GABARDINAS ■ TRINCHERAS

SE ADMITEN GÉNEROS PARA SU CONFECCIÓN

8, Concepción Jerónima, 8. — Teléfono 72746



# Clemente y García

CAMISERIA  
Y  
ROPA BLANCA

Equipos Canastillas, Batas, Blusas. Especialidad en ropas para niños.

51, Mayor, 51

Constitución, 3, teléf. 20021.—Guardia de Caballería, Costanilla de los Desamparados, 15, tel. 10651.—Imprenta municipal, Sacramento, 2, tel. 13337.—Incendios, Dirección, Imperial, 10, tel. 12800.—Laboratorio central, Bailén, 43, tel. 70320.—Puesto de Desinfección, Plaza de San Francisco, 3, tel. 73729.—Limpietas, Dirección, Imperial, 10, tel. 14630.—Mataderos, Dirección, Paseo de la Chopera, tel. 70116.—Mercado de la Cebada, Plaza de la Cebada, teléfono 70405.—Mercado de los Mostenses, Plaza de los Mostenses, teléf. 15279.—Parques y jardines, Dirección, Parque de Madrid, teléf. 54382.—Puericultura, Casa central, Peñón, 23, teléfono 71341.

## CASAS DE SOCORRO

Buenavista: Castelló, 65, teléfono 52430.—Centro: Navas de Tolosa, 3, teléfono 10025.—Congreso: Fuencarral, 8, teléfono 10048.—Congreso (sucursal): Hermosilla, 51, teléfono 30204.—Chamberí: Eloy Gonzalo, 15, teléfono 30271.—Chamberí (sucursal): Santa Engracia, 130, teléfono 30268.—Hospicio: Augusto Figueroa, 43, teléfono 16139.—Hospital (sucursal): Santa Isabel, 36, teléfono 74424.—Inclusa: Encamienda, 21, teléfono 70254.—Latina: Carrera de San Francisco, 8, teléfono 70050.—Latina (sucursal): General Ricardos, 4, teléfono 70755.—Palacio: Cristino Martos, 5, teléfono 30073.—Palacio (sucursal): Plaza del Puente de Segovia, 3, teléfono 70120.—Universidad: Alberto Aguilera, esquina a Vallehermoso, teléfono 32142.

## SERVICIO DE CORREOS

CENTRAL DE CORREOS (PLAZA DE CASTELAR)

### ESTAFETAS URBANAS

Núm. 1 Jorge Juan, 20 y 22.—2 General Zabala, 14 (Prosperidad).—8 Santa Engracia, 155.—4 Florida, 7.—5 Carrera de San Francisco, 17.—6 General Orta, 8.—7 Santa Isabel, (esquina a Brumen).—8 Ronda Conde Duque, 11.—9 Hermosilla, 39.—10 Fuencarral, 138.—11 Paseo de Extremadura, 23.—12 Magdalena, 12.—13 Lozano, 14 (Guindalera).—14 Montalbán, 1 (Central).

### SERVICIO DE TRANVÍAS

**Sitios de recogida:** Estación del Norte.—Atocha (puerta y glorieta).—Plaza de Castelar.—Puerta del Sol (frente a Gobernación y esquina a Carretas).—Nicolás María Rivero (esquina a San Jerónimo).—Plaza de la Independencia.—Claudio Coello (esquina a Alcalá).—Red de San Luis.—Princesa (cruce con Marqués de Urquijo).—Plaza Mayor.—Cuatro Caminos y Ventas del Espíritu Santo. Horas: de 8 a 12 y media de la mañana y de 4 a 8 y media de la tarde.

### ESTACIÓN DEL NORTE

**Horas de recogida:** de las 16 a las 21.50.  
**Cartas.**—Cinco minutos antes de la salida de los trenes.  
**Impresos.**—Desde las 16 hasta las 18.  
**Certificados y Valores.** Correo de Galicia, hasta las 16.40. Correo de Santander 17.—Correo de Asturias, 18.40.—Expres de Irún, 21.00.—Correo de Irún, 21.30.—Mixtos de Galicia, Asturias y Santander, 21.00.  
**Horas de recogida de las cartas.**—Galicia, a las 15.40. Asturias y Santander, 16.40.—Aragón y Cataluña, 17.05.—Tajo (Cáceres) y Extremadura, 17.30.—Alicante y Murcia, 17.55.—Valencia, 19.10.—Andalucía, 19.30.—Norte y Extremo, 21.00.  
**Cartas certificadas.**—De 9 de la mañana a 12 de la noche. Para que salgan en los correos del día, precisa certificar dos horas antes de la salida de los trenes correos. En otro caso, utilícese las Estafetas de alcance de las Estaciones del Norte y Mediodía. Para el Extranjero, de 9 a 5 y de 7 a 12 de la noche.

**Valores declarados**—De 10 de la mañana a las 17.30, a excepción de Galicia, Asturias y Santander, a las 15.00. Aragón y Cataluña, a las 16.30.—Andalucía y Norte, a las 18.—Caja: de 11 a 17.—Domingos, de 11 a 13.

**Impresos certificados.**—(Por la calle de Montalbán, en el Pasaje, a la izquierda).—Líneas de Galicia, Asturias, Santander, Segovia y Salamanca, de 10 a 13.30.—Líneas de Aragón, Extremadura, Tajo, Mediterráneo y Cuenca, de 10 a 14.50.—Líneas de Andalucía, Norte, Almorox y Colmenar, de 10 a 15.50. Estas horas son para el público que imponga de 1 a 8 certificados. Siendo más de 3, precisa relación por duplicado y solo de 10 a 13.00, para el extranjero de 9 a 12.

**Lista de Correos.** De 9 de la mañana a 6 de la tarde.

### ESTACIÓN DEL MEDIODÍA

**Horas de servicio.**—De las 16.30 a las 21.30

**Cartas.**—Hasta diez minutos antes de la salida de los trenes.

**Periódicos e impresos.**—Cuenca, hasta las 16.40.—Aragón, hasta las 17.30.—Demás líneas, hasta las 18.

**Certificados y valores.**—Cuenca, hasta las 16.40.—Aragón (expres), 17.30.—Aragón (correo), 17.45.—Extremadura, 18.00.—Andalucía (expres), 19.30.—Alicante y Cartagena, 19.45.—Andalucía (correo), 20.10.—Valencia (expres), 20.45.



## FABRICA DE PLISADOS

VAINICAS E INCRUSTACIONES MECÁNICAS

LA CASA MAS ANTIGUA DE MADRID

Se hacen toda clase de plisados y en todos los anchos. Unica Casa que tiene siempre las últimas creaciones de París

ARTURO HUERTA

FERNANDO VI, 12, PRAL. - TELEFONO 33681

## DEPOSITO DE LINOLEUM

Artículos de limpieza :: Tubos de goma  
Hules de mesas y para encerados

FRANCISCO SERRANO

Droguería y Perfumería :: Depósito de suelas y tacones de goma

CONDE DE ROMANONES 11  
Teléfono 18557.—MADRID



Sastrería

Terrado

Sastrería

Proveedor de las Cooperativas del Ministerio  
de la Guerra e Instituciones

LEGANITOS

2

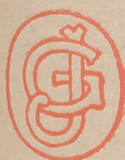
Teléfono 13799

Trajes  
Gabanes  
Trincheras

Uniformes  
de  
todas clases



PLAZOS Y CONTADO



JOSE GUILLAMON

CALEFACCIONES Y SANEAMIENTOS

Aplicaciones generales del calor  
a edificios y a la industria.

ESPECIALIDAD EN CALEFACCIONES INDEPENDIENTES POR PISOS. MÁS DE 2.000 INSTALACIONES FUNCIONANDO EN TODA ESPAÑA

PROYECTOS Y PRESUPUESTOS GRATIS

Oficinas: **SAGASTA, 7** duplicado

TELÉFONO 33875

Sucursal en **MURCIA**: Plaza de San Bartolomé, 1 y 2

KARDEX

FICHERO VISIBLE PERFECTO

LIPS

CAJAS DE CAUDALES  
MUEBLES DE ACERO  
PARA OFICINAS  
ARCHIVADORES, MESAS,  
ARMARIOS, ETC.

Drey Meyer

Montera, 28  
MADRID

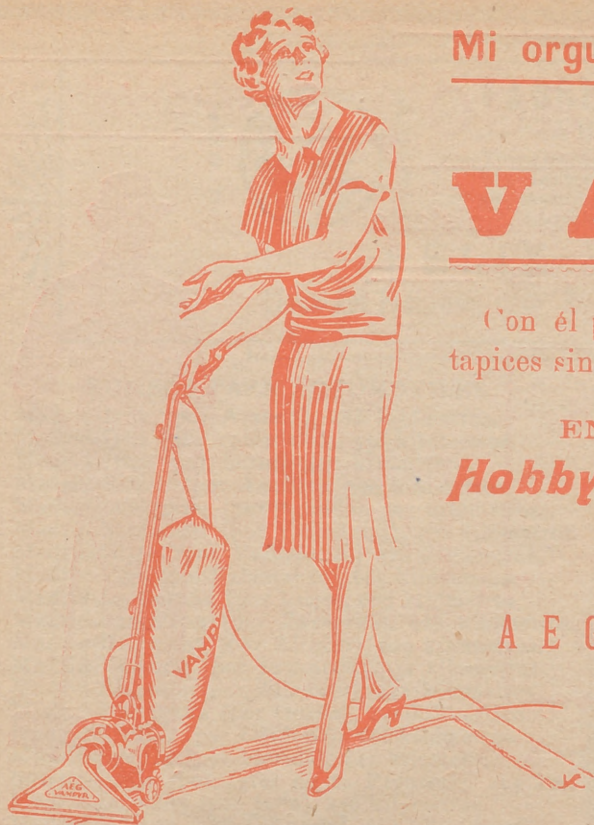


La Bondad  
ESTRELLA, 13

SELECTOS ACEITES, VINOS DE MESA Y JABONES  
EXQUISITOS CAFÉS, AZÚCARES Y CHOCOLATES

Servicio a domicilio rápidamente - Teléfono núm. 19.697

PROPIETARIO DE LOS VINOS RIOJA GRAN DUQUE y DUCAL  
ABASTECEDOR DE LOS PRINCIPALES HOTELES Y RESTAURANTS



Mi orgullo

ES EL ASPIRADOR DE POLVO

**VAMPIRO**

Con él puedo limpiar las alfombras, los muebles y tapices sin que quede una partícula de polvo.

ENCERADORAS ELÉCTRICAS

*Hobby - Dandy - Victor - Express*

**GEATHOM**

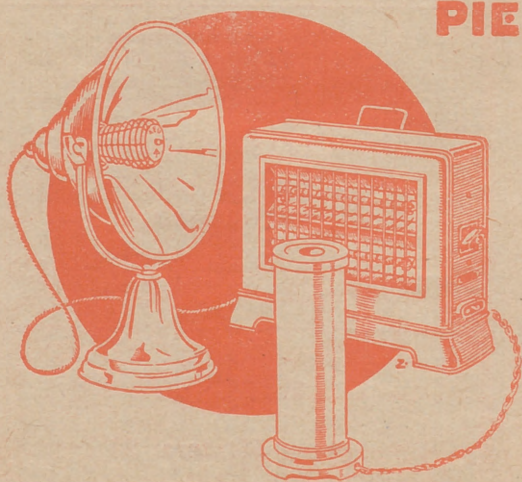
A E G. - Als. - Thom - I. G. E. C.º (S. A.)

Paseo de Recoletos, 17

Teléfonos 12830 - 91160 - 18447

**ESTUFAS - CALIENTA-**

**PIES**



SIEMPRE LISTOS.- LIMPIOS.- HIGIENICOS

**GEATHOM**, AEG - ALSTHOM - I.G.E.C.º S.A.

MADRID.- BARCELONA.- BILBAO.- GIJON.- GRANADA.- PALMA DE MALLORCA.- SEVILLA.- VALENCIA.- ZARAGOZA.-



En todos los buenos,  
acreditados estable-  
cimientos del ramo

y

**GEATHOM**

A E G. - ALS.- THOM - I. G. E. C.º

SOCIEDAD ANONIMA

