

Once años de publicación no interrumpida

Espectáculos de Madrid

REVISTA DIARIA

GUIA DE LA CAPITAL
= NOVELAS = PASATIEMPOS =
CRONICAS DE TEATROS
= TOROS =

CINE
VARIETÉS
Y
SPORT

SEÑALAS
CON ROMANONES
ESPECIAL PARA EL CONSUMIDOR

Reparto Gratis

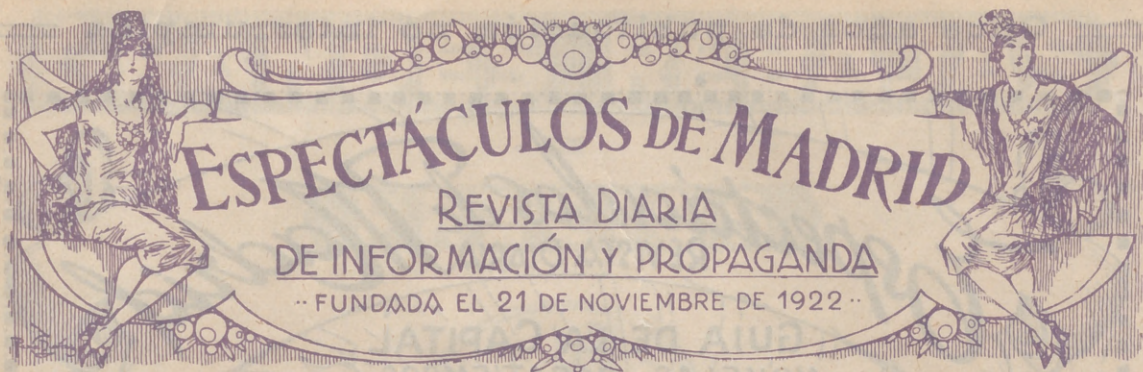
- DIRECCIÓN -
2- CONDE DE ROMANONES, 2



PIANOS
DE LAS MEJORES MARCAS
Alquileres, afinaciones y reparaciones
Unión Musical Española

Carrera de San Jerónimo, 30, y Preciados, 5 - Madrid

Perce Durán



DISTRIBUCION DE NUESTRAS TIRADAS



Todos los días, de doce y media a dos, en los Casinos de Madrid, Bellas Artes, Gran Peña; en los Hoteles Palace, París, Inglés, Victoria, Regina y Asturias. De cuatro a cinco (tarde), en los siguientes Cafés y de esta forma: *Martes, Jueves y Sábados*, Cafés Oriental, Lisboa, Puerto Rico, Universal y Colonial. *Miércoles, Viernes y Domingos*, Lyon d'Or, Maison Dorée, Café-Bar La Montaña y Norte. Diariamente se reparte en los Bares Villa-Rosa, Plaza de Santa Ana, 17; «Las Regiones», Jardines, 16 y 18, y en la Peluquería de Moda, Prado, 7. — Lo que avisamos a los señores anunciantes para que lo comprueben.

Para toda clase de anuncios y propagandas diríjense a la Dirección:
Domingo Fanegas • 2, Conde de Romanones, 2

PRINCIPALES TRENES

M. Z. A.		Horas
Salidas de Madrid		
Expreso Zaragoza-Barcelona (1. ^a y 3. ^a).....	9,40	
Expreso Zaragoza (1. ^a y 3. ^a , comedor).....	15,15	
Expreso Zaragoza-Barcelona (coches-camas, butacas y comedor).....	20,20	
Omnibus Guadalajara (2. ^a y 3. ^a).....	9,50	
Omnibus Guadalajara (2. ^a y 3. ^a).....	17,40	
Expreso Andalucía (1. ^a y 3. ^a), coches directos (coches mixtos 1. ^a y 2. ^a clase), directos para Almería; lunes, miércoles, viernes y domingos para Baeza; martes, jueves y sábados para Málaga, por Espeliú, diario.....	9,50	
Expreso Málaga-Algeciras (coches butacas y tercera; coches directos para Granada, por Baeza, martes, jueves, sábados y domingos; para Algeciras, un coche de 3. ^a diario, y lunes, miércoles y viernes, coche comedor hasta Alcázar.....	21,35	
Expreso Andalucía (butacas y camas); Cádiz (butacas diario, y coches-camas martes, jueves y sábados).....	22,40	
Expreso Valencia-Alicante-Cartagena (primera y tercera).....	9	
Expreso Aranjuez, Cuenca y Toledo (1. ^a y 3. ^a).....	9,10	
Correo-expreso Cartagena (1. ^a y 3. ^a).....	21,45	
Correo-expreso Valencia (1. ^a y 3. ^a).....	22,10	
Mensajerías Valencia, Alicante, Cartagena y Tarancón.....	11,10	

Llegadas a Madrid		Horas
Correo Barcelona y Zaragoza.....	8 —	
Omnibus Guadalajara.....	8,35	
	15 —	
Expreso Barcelona-Zaragoza (coches-camas y butacas).....	0 —	
Omnibus Sigüenza (2. ^a y 3. ^a).....	11,30	
Expreso Zaragoza (1. ^a y 3. ^a).....	15,30	
Expreso Barcelona-Zaragoza (1. ^a y 3. ^a).....	22	
Omnibus Barcelona-Zaragoza (1. ^a , 2. ^a y 3. ^a).....	20,50	
Correo Andalucía.....	7 —	
Expreso Andalucía (coches-camas y butacas).....	6,45	
Correo-expreso Valencia (1. ^a y 3. ^a).....	8 —	
Correo-expreso Cartagena (1. ^a y 3. ^a).....	8,36	
Expreso Málaga-Algeciras.....	8,10	
Omnibus Aranjuez-Tarancón.....	9,20	
Expreso Valencia, Alicante y Cartagena (primera y tercera).....	19,40	
Expreso Toledo, Cuenca y Aranjuez.....	20 —	
Expreso Andalucía.....	20,25	
Mensajerías Valencia, Cartagena, Alicante y Cuenca.....	20,10	

HORARIO DE TRENES DE LA ESTACION DEL NORTE

	SALIDAS	LL. GADAS
Rápido Asturias-Santander (1)...	10,45	19,40
Rápido Francia-Hendaya-Bilbao	10,30	19,—
Expreso Galicia.....	19,30	9,40
Expreso Hendaya-Bilbo-Francia	23,—	8,45
Surexpreso Hendaya - Bilbao - Francia.....	22,—	8,—

Depósito de Linoleum

FRANCISCO SERRANO

Conde de Romanones, 11, MADRID.-Teléf. 18557

Artículos de limpieza. Tubos de goma. - Hu-
 les de mesas y para encerados — Droguería y Perfumería. — Depósito de suelas y tacones de goma.



BAILES MODERNOS

ACADEMIA CULTA, ELEGANTE Y MORAL

Plaza del Carmen, número 1

Unica Academia que garantiza la enseñanza.

SALIDAS LLEGADAS

Correo expreso Asturias-Santander... ..	22,20	9,40
Correo expreso Galicia-Hendaya-Bilbao-Logroño... ..	23,15	7,—
Correo mixto Venta de Baños... ..	23,35	6,—
Mixto Hendaya-Bilbao (4)... ..	8,30	18,50
Ligero de Valladolid (3)	8 - 16	12 - 21,30
Ligero Medina del Campo (4)	19,40	10,30
Ligero Medina del Campo (4)	19,40	10,30
Ligero Escorial-Cercedilla (2)... ..	14,10	15,—
Ligero Segovia... ..	8,20	20,45
Tranvía Escorial Cercedilla	9,30	8,40
Tranvía Escorial... ..	7,10 - 18	12,35 - 20
Tranvía Cercedilla (1)	7,45	22,—

- (1) Circula sólo los domingos.
- (2) Diario a Cercedilla y Escorial; jueves y domingos, a Tablada.
- (3) Coches directos, y para Salamanca (vía Avila).
- (4) Circula por la vía de Segovia.

SERVICIOS DE LA CAPITAL

RECAUDACION DE CEDULAS PERSONALES

- Buenavista.*—Cid, 5. Teléfono 55367.
Centro.—Costanilla de los Angeles, 10. Teléf. 18865.
Congreso.—Av. Menéndez Pelayo, 49. Teléf. 54492.
Chamberi.—Viriato, 15. Teléfono 34894.
Hospital.—Olivar, 45. Teléfono 71675.
Inclusa.—Oso, 21. Teléfono 74672.
Palacio.—Bola, 3. Teléfono 14919.
Universidad.—Acuerdo, 29. Teléfono 36916.

C O R R E O S

- Oficina Central de Correos* (Palacio de Comunicaciones).—Plaza de Castelar.
Cartas certificadas.—Horario: de 9 a 13 y 15 a 24. Los domingos, de 9 a 12.
Impresos certificados.—Horario: de 9 a 16, por el pasaje de la calle de Montalbán; de 22 a 24, en la sección de Cartas.
Valores declarados.—Horario: de 9 a 13,15, de 14 a 18 y de 19 a 24.
Giro postal.—Interior: de 9 a 21.—Internacional: de 9 a 18.
Paquetes postales.—De 9 a 2 y de 14 a 17.
Tarjetas de identidad.—Peticiónes, de 10 a 12 y de 16 a 18.
Caja Postal de Ahorros.—Entrada, por el pasaje de la calle de Alcalá. Horario: los lunes, martes, miércoles y jueves, de 9 a 13; los viernes no hay servicios; sábados, de 9 a 13 y de 17 a 19; domingos y festivos, de 9 a 12.
Servicio aéreo de Barcelona y Sevilla.—La correspondencia se entregará en la ventanilla de urgente, y

(Continúa en la pág. 6)

FELIPE

ACEITES, JABONES Y LEGUMBRES DE TODAS CLASES

Servicio a domicilio

SANTA ENGRACIA, 109 ° Teléf. 40997 ° MADRID

Sastrería GALINDO

CORTE PROPIO

TRAJES DE ÚLTIMA MODA



GABARDINAS GABANES

SE ADMITEN GÉNEROS PARA SU CONFECCIÓN
 8, Concepción Jerónima, 8.—Teléfono 72.746

VILLA-ROSA RESTAURANT

El mejor y más típico en su género y el preferido por la buena Sociedad

SERVICIO PERMANENTE

Plato del día — Servicio a la carta

Visite usted VILLA-ROSA
 Plaza de Santa Ana, 17. — Teléfono 12.270

LA REGIONAL

VINOS FINOS DE MESA : : : SERVICIO A DOMICILIO

Gran vino «EL PADRE ETERNO»

: : y blanco «LA PALMA» : :

1, LOS MADRAZO, 1.—TELEF. 13563



CONFIDENCIAS

(Conclusión)

quise ver de esta aventura de la dama el desenlace, y después de *dos horitas de espera* en varios portales, vi salir a la señora arreglando unos detalles del vestido, que delatan... —¡ Cuerno !

—¡ Con muchos plurales !

Ya supondrás que no he dicho ni media palabra a nadie, porque si Gálvez se entera va a ocurrir una catástrofe ; pero que saco tajada del hecho, ¡ qué duda cabe ! —Y dime, ¿ dónde ha ocurrido lo que acabas de contarme ?

FUENCARRAL
(Empresa Valdeflores)
Gran compañía lírica
A las 6,45 y 10,45:
Katiuska

CERVANTES
(Compañía de comedias Meliá-Cibrían)
A las 6,45 y 10,45:
Usted tiene ojos de mujer fatal
¡Exito fantástico!

CÓMICO
(Compañía Prado Chicote)
A las 6,45 y 10,45:
La salsa de los caracoles
diálogo por Loreto y Chicote
Herida de muerte
y **La real gana**

CIRCO DE PRICE
(Dirección V. Sánchez Bexat h)
A las diez y media:
Formidable función de circo.
Troupe china Naitto, Sam Barton
Los Méndez, Los Gorilas,
Las Cacatúas.
El mejor espectáculo de Madrid

Gran Peluquería
DE
Paco Gómez Yunta
(Auxiliar de medicina y cirugía)
En esta famosa casa se sirven las más eminentes figuras de la ciencia, literatura y arte.
Calle del Prado, 7
Teléfono 11978



FABRICA DE IMPERMEABLES
ABRIGOS DE CUERO

Trincheras y gabardinas con forro impermeable desmontable —U tim s noveades en impermeables checos para señoras y caballeros.—Capitas para niños desde 8,50 pesetas.

FELIX RIESCO
Plaza del Progreso, 3. —MADRID— Teléfono 73668

NOVELAS Y NARRACIONES

Perdíame en ensueños, toda por el horror de nua del desierto, que es una tornadores que se exhala fermentar bajo un sol de Ora me parecía absoluto mi pasado. Veíame en un ven futura, cuya muerte motivo de mi viaje al África en mi cerebro las más casi continua de la tumb de cohabitación con la las alucinaciones más car Veíala allí, ante mí, nombre había sido casi en una deliciosa postura mente hermosa, vestida su hombro izquierdo un más puro que su perfil y nas teñido de rosa, pero reflejos metálicos, somb espesa cabellera, de un ondas sobre el revestim

RA NOY
septiembre 1933

3.790



Bailes de Salón MICKEY

Unica Academia seria y elegante

FRECUENTADA POR TODA BUENA SOCIEDAD
CLASES PARTICULARES a TODAS HORAS

TAMBIÉN A DOMICILIO

Enseñanza rápida, garantizada

PRECIADOS, 24



NARNES MISTERIOSAS

ENDASIS

ueñosos, con la imaginación exal-
e ntuación, la soledad, el spleen
ana de delirio, y los efluvios tras-
haladaquella vegetación tropical al
l de
solos revivir diversos episodios de
en mi familia, cerca de mi jo-
erte ma, dos años antes, había sido
l Africa la sola fantasía engendraba
más ecenas. A menudo la vista
mbaoven romana, aquella especie
la geran el punto de partida de
s caradas.

mi, sal pie de la columna donde su
asi mamente borrado por el tiempo,
ura. Era alta, esbelta, soberana-
ida ropaje blanco que retenia en
o una hebilla de oro mate. Nada
fil y rable óvalo de su rostro, ape-
perdo por unos grandes ojos de
omb por largas cejas negras. Su
un respigas, esparciase en rizadas
stimerior del sarcófago, mientras

(Continuará)

PAVÓN
(Compañía de Revistas)

A las 6,45 y 10,45:

Los Verbeneros
¡Gran éxito!

CALDERÓN
(Compañía Irica)

A las 6,45: Luisa Fernanda
A las 10,45: Azabache

MARIA ISABEL
(Compañía Casimiro Ortas)

A las 6,45 y 10,45:
Jabali
Pronto, estreno:
La voz de su amo
de P. Muñoz Seca

—Bola, 70, primero.
—¡ Imbécil! ¿ Y tú no sabes
quién habita en ese piso
en donde entró la de Gálvez?
Pues un sastre de señoras
que por cierto cobra en grande.
—¿ Pero estás seguro?
—¡ Toma!
¡ Como que pago sus trajes!
—¡ Caramba, valiente plancha!
—Chico, una plancha de sastre.

F. PEROSTERENA

MARAVILLAS
(Gran compañía de Revistas)

El próximo viernes 15, inau-
ración con:
Las Tentaciones

TARIFA general de la Compañía del Metropolitano MADRID

Estación	7	8	9	10	11	12	13	14	15	16	17	18	19	20	21	22	23	24	25	26	27	28	29	30	31	32	33	34	35	36	37	38	39	40				
7 Plaza	0,100	0,100	0,100	0,200	0,200	0,200	0,200	0,200	0,200	0,200	0,200	0,200	0,200	0,200	0,200	0,200	0,200	0,200	0,200	0,200	0,200	0,200	0,200	0,200	0,200	0,200	0,200	0,200	0,200	0,200	0,200	0,200	0,200	0,200	0,200	0,200	0,200	
8 Plaza	0,100	0,100	0,100	0,200	0,200	0,200	0,200	0,200	0,200	0,200	0,200	0,200	0,200	0,200	0,200	0,200	0,200	0,200	0,200	0,200	0,200	0,200	0,200	0,200	0,200	0,200	0,200	0,200	0,200	0,200	0,200	0,200	0,200	0,200	0,200	0,200	0,200	0,200
9 Plaza	0,100	0,100	0,100	0,200	0,200	0,200	0,200	0,200	0,200	0,200	0,200	0,200	0,200	0,200	0,200	0,200	0,200	0,200	0,200	0,200	0,200	0,200	0,200	0,200	0,200	0,200	0,200	0,200	0,200	0,200	0,200	0,200	0,200	0,200	0,200	0,200	0,200	0,200
10 Plaza	0,100	0,100	0,100	0,200	0,200	0,200	0,200	0,200	0,200	0,200	0,200	0,200	0,200	0,200	0,200	0,200	0,200	0,200	0,200	0,200	0,200	0,200	0,200	0,200	0,200	0,200	0,200	0,200	0,200	0,200	0,200	0,200	0,200	0,200	0,200	0,200	0,200	0,200
11 Plaza	0,200	0,200	0,200	0,100	0,100	0,100	0,100	0,100	0,100	0,100	0,100	0,100	0,100	0,100	0,100	0,100	0,100	0,100	0,100	0,100	0,100	0,100	0,100	0,100	0,100	0,100	0,100	0,100	0,100	0,100	0,100	0,100	0,100	0,100	0,100	0,100	0,100	0,100
12 Plaza	0,200	0,200	0,200	0,100	0,100	0,100	0,100	0,100	0,100	0,100	0,100	0,100	0,100	0,100	0,100	0,100	0,100	0,100	0,100	0,100	0,100	0,100	0,100	0,100	0,100	0,100	0,100	0,100	0,100	0,100	0,100	0,100	0,100	0,100	0,100	0,100	0,100	0,100
13 Plaza	0,200	0,200	0,200	0,100	0,100	0,100	0,100	0,100	0,100	0,100	0,100	0,100	0,100	0,100	0,100	0,100	0,100	0,100	0,100	0,100	0,100	0,100	0,100	0,100	0,100	0,100	0,100	0,100	0,100	0,100	0,100	0,100	0,100	0,100	0,100	0,100	0,100	0,100
14 Plaza	0,200	0,200	0,200	0,100	0,100	0,100	0,100	0,100	0,100	0,100	0,100	0,100	0,100	0,100	0,100	0,100	0,100	0,100	0,100	0,100	0,100	0,100	0,100	0,100	0,100	0,100	0,100	0,100	0,100	0,100	0,100	0,100	0,100	0,100	0,100	0,100	0,100	0,100
15 Plaza	0,200	0,200	0,200	0,100	0,100	0,100	0,100	0,100	0,100	0,100	0,100	0,100	0,100	0,100	0,100	0,100	0,100	0,100	0,100	0,100	0,100	0,100	0,100	0,100	0,100	0,100	0,100	0,100	0,100	0,100	0,100	0,100	0,100	0,100	0,100	0,100	0,100	0,100
16 Plaza	0,200	0,200	0,200	0,100	0,100	0,100	0,100	0,100	0,100	0,100	0,100	0,100	0,100	0,100	0,100	0,100	0,100	0,100	0,100	0,100	0,100	0,100	0,100	0,100	0,100	0,100	0,100	0,100	0,100	0,100	0,100	0,100	0,100	0,100	0,100	0,100	0,100	0,100
17 Plaza	0,200	0,200	0,200	0,100	0,100	0,100	0,100	0,100	0,100	0,100	0,100	0,100	0,100	0,100	0,100	0,100	0,100	0,100	0,100	0,100	0,100	0,100	0,100	0,100	0,100	0,100	0,100	0,100	0,100	0,100	0,100	0,100	0,100	0,100	0,100	0,100	0,100	0,100
18 Plaza	0,200	0,200	0,200	0,100	0,100	0,100	0,100	0,100	0,100	0,100	0,100	0,100	0,100	0,100	0,100	0,100	0,100	0,100	0,100	0,100	0,100	0,100	0,100	0,100	0,100	0,100	0,100	0,100	0,100	0,100	0,100	0,100	0,100	0,100	0,100	0,100	0,100	0,100
19 Plaza	0,300	0,300	0,300	0,200	0,200	0,200	0,200	0,200	0,200	0,200	0,200	0,200	0,200	0,200	0,200	0,200	0,200	0,200	0,200	0,200	0,200	0,200	0,200	0,200	0,200	0,200	0,200	0,200	0,200	0,200	0,200	0,200	0,200	0,200	0,200	0,200	0,200	0,200
20 Plaza	0,300	0,300	0,300	0,200	0,200	0,200	0,200	0,200	0,200	0,200	0,200	0,200	0,200	0,200	0,200	0,200	0,200	0,200	0,200	0,200	0,200	0,200	0,200	0,200	0,200	0,200	0,200	0,200	0,200	0,200	0,200	0,200	0,200	0,200	0,200	0,200	0,200	0,200
21 Plaza	0,300	0,300	0,300	0,200	0,200	0,200	0,200	0,200	0,200	0,200	0,200	0,200	0,200	0,200	0,200	0,200	0,200	0,200	0,200	0,200	0,200	0,200	0,200	0,200	0,200	0,200	0,200	0,200	0,200	0,200	0,200	0,200	0,200	0,200	0,200	0,200	0,200	0,200
22 Plaza	0,300	0,300	0,300	0,200	0,200	0,200	0,200	0,200	0,200	0,200	0,200	0,200	0,200	0,200	0,200	0,200	0,200	0,200	0,200	0,200	0,200	0,200	0,200	0,200	0,200	0,200	0,200	0,200	0,200	0,200	0,200	0,200	0,200	0,200	0,200	0,200	0,200	0,200
23 Plaza	0,300	0,300	0,300	0,200	0,200	0,200	0,200	0,200	0,200	0,200	0,200	0,200	0,200	0,200	0,200	0,200	0,200	0,200	0,200	0,200	0,200	0,200	0,200	0,200	0,200	0,200	0,200	0,200	0,200	0,200	0,200	0,200	0,200	0,200	0,200	0,200	0,200	0,200
24 Plaza	0,400	0,400	0,400	0,300	0,300	0,300	0,300	0,300	0,300	0,300	0,300	0,300	0,300	0,300	0,300	0,300	0,300	0,300	0,300	0,300	0,300	0,300	0,300	0,300	0,300	0,300	0,300	0,300	0,300	0,300	0,300	0,300	0,300	0,300	0,300	0,300	0,300	0,300
25 Plaza	0,400	0,400	0,400	0,300	0,300	0,300	0,300	0,300	0,300	0,300	0,300	0,300	0,300	0,300	0,300	0,300	0,300	0,300	0,300	0,300	0,300	0,300	0,300	0,300	0,300	0,300	0,300	0,300	0,300	0,300	0,300	0,300	0,300	0,300	0,300	0,300	0,300	0,300
26 Plaza	0,350	0,350	0,350	0,250	0,250	0,250	0,250	0,250	0,250	0,250	0,250	0,250	0,250	0,250	0,250	0,250	0,250	0,250	0,250	0,250	0,250	0,250	0,250	0,250	0,250	0,250	0,250	0,250	0,250	0,250	0,250	0,250	0,250	0,250	0,250	0,250	0,250	0,250
27 Plaza	0,350	0,350	0,350	0,250	0,250	0,250	0,250	0,250	0,250	0,250	0,250	0,250	0,250	0,250	0,250	0,250	0,250	0,250	0,250	0,250	0,250	0,250	0,250	0,250	0,250	0,250	0,250	0,250	0,250	0,250	0,250	0,250	0,250	0,250	0,250	0,250	0,250	0,250
28 Plaza	0,350	0,350	0,350	0,250	0,250	0,250	0,250	0,250	0,250	0,250	0,250	0,250	0,250	0,250	0,250	0,250	0,250	0,250	0,250	0,250	0,250	0,250	0,250	0,250	0,250	0,250	0,250	0,250	0,250	0,250	0,250	0,250	0,250	0,250	0,250	0,250	0,250	0,250
29 Plaza	0,350	0,350	0,350	0,250	0,250	0,250	0,250	0,250	0,250	0,250	0,250	0,250	0,250	0,250	0,250	0,250	0,250	0,250	0,250	0,250	0,250	0,250	0,250	0,250	0,250	0,250	0,250	0,250	0,250	0,250	0,250	0,250	0,250	0,250	0,250	0,250	0,250	0,250
30 Plaza	0,250	0,250	0,250	0,150	0,150	0,150	0,150	0,150	0,150	0,150	0,150	0,150	0,150	0,150	0,150	0,150	0,150	0,150	0,150	0,150	0,150	0,150	0,150	0,150	0,150	0,150	0,150	0,150	0,150	0,150	0,150	0,150	0,150	0,150	0,150	0,150	0,150	0,150
31 Plaza	0,250	0,250	0,250	0,150	0,150																																	

la certificada, en la de estos servicios. Para Barcelona, hasta las 8; para Sevilla, hasta las 13. Se admiten giros postales por vía aérea.

Servicio aéreo para el extranjero.—Se entregarán los envíos en la Administración Central. El servicio aéreo es diario, excepto para América del Sur, que sale los domingos de Alicante.

Informaciones.—En el «hall» del Palacio de Comunicaciones hay un servicio de información de Correos, Telégrafos y Turismo. Días laborables: de 9,30 a 14 y de 15 a 19,30; festivos, de 9,30 a 12.

CONSULADOS Y CANCELLERIAS

- Alemania.**—Fortuny, 11. Horas: 10 a 13.
- Argentina.**—Montesquiza, 14. De 11 a 13.
- Austria.**—Alcalá, 16. De 17,30 a 20.
- Bélgica.**—Paseo de Recoletos, 21. De 9 a 13 y 15 a 19.
- Cuba.**—Av. Eduardo Dato, 20. De 11 a 14.
- Checoslovaquia.**—Miguel Angel, 23. De 10 a 12.
- Chile.**—Rosalia de Castro, 36. De 15 a 18.
- China (Legación).**—Velázquez, 103. De 11 a 13.
- Estados Unidos.**—Avenida Conde de Peñalver, 16. De 10 a 13 y 15 a 17.
- Francia.**—Villalar, 11. De 10 a 13.
- Gran Bretaña.**—Fernando el Santo, 16. De 10 a 13.
- Holanda.**—Fernando el Santo, 24. De 16 a 18.
- Hungría (Legación).**—Paseo de la Castellana, 49. De 10 a 13.
- Italia.**—Almudena, 2. De 10 a 14 y 16 a 20.
- Japón (Legación).**—Alcalá, 97. De 11 a 14 y 16 a 18.
- Méjico (Legación).**—Hermanos Bécquer, 3. De 10,30 a 14.

MUSEOS

- Museo del Prado (Arte Antiguo).** Paseo del Prado.—Todos los días, de 10 a 16. Precio, una peseta. Jueves y domingos, gratis.
- Museo Municipal.** Fuencarral, 84.—Todos los días (menos los martes), de 10 a 14. Precio, una peseta. Jueves y domingos, gratis.
- Museo Nacional de Artes Decorativas.** Sacramento, número 5.—Los días laborables, de 11 a 1 y de 16 a 19, gratis. Los domingos, sólo por la mañana.
- Museo Nacional de Ciencias Naturales.** Palacio de Bellas Artes (Hipódromo).—Horas de visita: todos los días (menos los lunes por la mañana y los festivos por la tarde), de 9 a 1 y de 3 a 6, gratis.
- Museo Naval.** Ministerio de Marina.—En organización.
- Museo Pedagógico Nacional.** Paseo de la Castellana. Los días laborables, de 10 a 16, una peseta.
- Museo de Reproducciones Artísticas.** Alfonso XII, número 28.—Los días laborables, de 9 a 16, gratis.
- Museo Sorolla.** Francisco Giner, 37.
- Museo Romántico.** San Mateo, 13.—Los días laborables, de 11 a 16, gratis.
- Museo Instituto de Valencia de Don Juan.** Fortuny, número 43.—Por invitación.
- Palacete de la Moncloa.**—Todos los días, de 11 a 16,30.
- Parque Zoológico.** Retiro.—Todos los días. Precio, 0,30 pesetas.
- Real Armería.** Palacio Nacional.—Todos los días, menos los viernes, de 9,30 a 13,30, una peseta. Jueves, gratis.
- San Antonio de la Florida (Frescos de Goya)** Paseo de la Florida.—Todos los días, de 11 a 13 y de 16 a 19, una pesta. Domingos, por la mañana, gratis.

CENTROS DE ENSEÑANZA (OFICIALES)

- Conservatorio de Declamación.**—Teatro de María Guerrero, calle Tamayo.
- Conservatorio de Música.**—Pontejos, 2.
- Facultad de Farmacia.**—Farmacia, 7.
- Facultad de Medicina.**—Atocha, 104.
- Instituto del Cardenal Cisneros (2.ª enseñanza).**—Reyes, 4 y 6.
- Instituto de Cervantes (2.ª enseñanza).**—Toledo, número 45.
- Instituto de Calderón de la Barca (2.ª enseñanza).**—Alberto Aguilera, 25.
- Instituto de Velázquez (2.ª enseñanza).**—Velázquez, número 74.
- Instituto de Antonio Nebrija (2.ª enseñanza).**—Charmartín de la Rosa.
- Instituto Escuela.**—Residencia de niños: Pinar, 18; Alcalá Zamora (final).—Residencia de niñas: Ríos Rosas, 7; Pinar, 21.—Sección preparatoria, Serrano, 107.
- Universidad Central (con las siguientes Facultades:** Ciencias, Derecho, Filosofía, Historia, Letras).—San Bernardo, 51.

EL MESON DEL SEGOVIANO

CAVA BAJA, núms. 41 y 28 :: Teléfono 72932

El sitio más popular de la corte, donde pueden admirar los famosos frescos del pintor ARTURO ORTIZ ALGUACIL LOS JUEVES, Pote gallego.

NO DEJE DE VISITAR ESTE FAMOSO MESON

RELOJERIA de MANUEL ALVAREZ

CASA ESPECIAL PARA COMPOSTURAS DE RELOJES ANTIGUOS POR DETERIORADOS QUE ESTÉN COMPRA Y VENTA DE RELOJES DE TODAS CLASES, ANTIGUOS Y MODERNOS CALLE DEL PRADÓ, 6 - TELÉF. 14.226 - MADRID

LA CORUÑA MARTIN NAVAZO

Vinos - Restaurant - Cervezas - Licores de todas las marcas - Mariscos del día - Aperitivos y bocadillos —:— La peña más clásica :—:— TELEFONO 96637

4, Alcalá, 4

CASA JACINTO

Visite esta casa Beberá usted el mejor Vino de Madrid CONCEPCION JERONIMA, 6 TELEFONO 75.434



Sastrería

Terrado

Sastrería

Proveedor de las Cooperativas del Ministerio
de la Guerra e Instituciones



LEGANITOS

2

Teléfono 13799

Trajes
Gabanes
Trincheras

Uniformes
de
todas clases

PLAZOS Y CONTADO

BIBLIOTECAS

- Biblioteca Nacional.* Paseo de Recoletos, 20. — Los días laborables, de 9,30 a 17. Domingos, de 10 a 13.
- Biblioteca de Correos y Telégrafos.* Magdalena, 12.
- Biblioteca Municipal.* Plaza del Dos de Mayo, 2. — Los días laborables, de 9 a 14.
- Biblioteca Municipal Hemeroteca.* Plaza de la Villa. Los días laborables, de 16 a 20.
- Biblioteca de Palacio.* Palacio Nacional.
- Biblioteca Pedagógica.* Paseo de la Castellana.
- Bibliotecas Populares.*—Raimundo Fernández Villaverde, 2 ; Ronda de Toledo, 9 ; Don Ramón de la Cruz, 60 ; San Oropio, 14 ; Paseo de las Delicias, 23 ; Mayor, 85, y Avenida de Eduardo Dato, 7. — Los días laborables, de 16 a 22 horas. Domingos, de 10 a 13.

AUTOMÓVILES

TARIFA PARA SU SERVICIO

FRANJA ENCARNADA

(SIN PROPINA)

Los 800 primeros metros	0'60
Por cada 333 metros más o fracción.....	0'10 y 0'20
Por cada hora que el coche esté parado	4'00
Despedidos en el tercer límite, se abonará por regreso	1'25

CLEMENTE Y GARCIA

CAMISERIA
Y
ROPA BLANCA

Equipos Canastillas, Batas, Blusas.
Especialidad en ropas para niños

51, Mayor, 51

KARDEX

FICHERO VIS'BLE PERFECTO

LIPS

CAJAS DE CAUDALES
MUEBLES DE ACERO
PARA OFICINAS
ARCHIVADORES, MESAS,
ARMARIOS, ETC.

Dudy-Meyer

Montera, 28
MADRID

GRANDES REBAJAS

DE

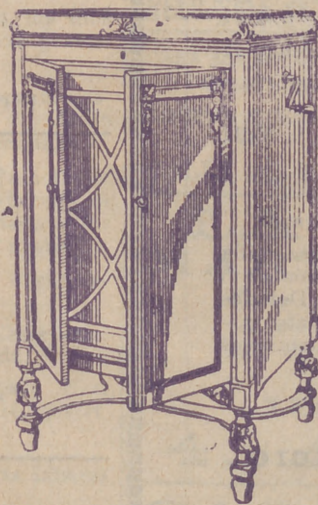
PRECIOS



¿Ha oído Ud. la

NUEVA GRAMOLA CON CAMARA ACÚSTICA "REENTRANTE?"

En caso negativo, hágalo en seguida. Acuda sin pérdida de tiempo a un agente nuestro y pida una audición musical con este nuevo instrumento. Al escuchar las primeras notas sentirá usted la sensación de que los artistas se hallan en su presencia. Su ánimo quedará cautivado ante esta nueva maravilla, y radiante de placer deseará usted adquirir este prodigioso aparato, que reproduce todos los sonidos musicales con una precisión verdadera admirable. Una sola audición le convencerá.



La Voz de su Amo

COMPAÑÍA DEL GRAMÓFONO, S. A. E.
AVENIDA DE PÍ Y MARGALL, 1.—MADRID

Fábrica:
URGEL, N.º 234
BARCELONA