

Once años de publicación no interrumpida

# Espectáculos de Madrid

REVISTA DIARIA

GUIA DE LA CAPITAL  
NOVELAS - PASATIEMPOS -  
CRÓNICAS DE TEATROS  
TOROS

CINES  
VARIETÉS  
Y  
SPORT

CONDE DE ROMANONES  
ES - CONDE DE ROMANONES

Reparto Gratis

- DIRECCIÓN -  
2-CONDE DE ROMANONES, 2



**PIANOS**  
DE LAS MEJORES MARCAS  
Alquileres, afinaciones y reparaciones  
**Unión Musical Española**

Carrera de San Jerónimo, 30, y Preciados, 5 - Madrid

Pérez Durán



**DISTRIBUCION DE NUESTRAS TIRADAS**



Todos los días, de doce y media a dos, en los Casinos de Madrid, Bellas Artes, Gran Peña; en los Hoteles Palace, París, Inglés, Victoria, Regina y Asturias. De cuatro a cinco (tarde), en los siguientes Cafés y de esta forma: *Martes, Jueves y Sábados*, Cafés Oriental, Lisboa, Puerto Rico, Universal y Colonial. *Miércoles, Viernes y Domingos*, Lyon d'Or, Maison Dorée, Café-Bar La Montaña y Norte. Diariamente se reparte en los Bares Villa-Rosa, Plaza de Santa Ana, 17; «Las Regiones», Jardines, 16 y 18, y en la Peluquería de Moda, Prado, 7.—Lo que avisamos a los señores anunciantes para que lo comprueben.

Para toda clase de anuncios y propagandas diríjense a la Dirección:  
**Domingo Fanegas • 2, Conde de Romanones, 2**

**PRINCIPALES TRENES**

M. Z. A.	Horas
Salidas de Madrid	
Expreso Zaragoza-Barcelona (1. <sup>a</sup> y 3. <sup>a</sup> ).....	9,40
Expreso Zaragoza (1. <sup>a</sup> y 3. <sup>a</sup> , comedor).....	15,15
Expreso Zaragoza -Barcelona (coches-camas, butacas y comedor).....	20,20
Omnibus Guadalajara (2. <sup>a</sup> y 3. <sup>a</sup> ).....	9,50
Omnibus Guadalajara (2. <sup>a</sup> y 3. <sup>a</sup> ).....	13,30
Omnibus Sigüenza (2. <sup>a</sup> y 3. <sup>a</sup> ).....	17 —
Expreso Andalucía (1. <sup>a</sup> y 3. <sup>a</sup> ), coches directos (coches mixtos 1. <sup>a</sup> y 2. <sup>a</sup> clase), directos para Almería; lunes, miércoles, viernes y domingos para Baeza; martes, jueves y sábados para Málaga, por Espeliú, diario.....	9,50
Expreso Málaga-Algeciras (coches butacas y tercera; coches directos para Granada, por Baeza, martes, jueves, sábados y domingos; para Algeciras, un coche de 3. <sup>a</sup> diario, y lunes, miércoles y viernes, coche comedor hasta Alcázar .....	21,35
Expreso Andalucía (butacas y camas); Cádiz (butacas diario, y coches-camas martes, jueves y sábados.....	22,40
Expreso Valencia-Alicante-Cartagena (primera y tercera) .....	9
Expreso Aranjuez, Cuenca y Toledo (1. <sup>a</sup> y 3. <sup>a</sup> ).....	9,10
Correo-expreso Cartagena (1. <sup>a</sup> y 3. <sup>a</sup> ).....	21,45
Correo-expreso Valencia (1. <sup>a</sup> y 3. <sup>a</sup> ).....	22,10
Mensajerías Valencia, Alicante, Cartagena y Taracón .....	11,10

*Sigue en la tercera plana.*

**DEPOSITO DE LINOLEUM**

Artículos de limpieza :: Tubos de goma  
Hules de mesas y para encerados  
**FRANCISCO SERRANO**  
Droguería y Perfumería :: Depósito de suelas y tacones de goma  
**CONDE DE ROMANONES 11**  
Teléfono 18557.—MADRID

**JABON Y LEJIA**



**CATARINEU**

**ACEITES FILTRADOS -Pidanse en todas partes**  
Recomendamos nuestro ASPERON como el mejor producto de limpieza  
Primera casa en ACEITES puros de oliva.  
**ARAVACA-FUENCARRAL**  
EN MADRID: **FUENCARRAL, 58**  
TELEFONO 10427

**Camas**

de metal, de madera y hierro, Cunas, Muebles de madera curvada, Alcobas, Comedores, Despachos al contado y a pagar en 10 mensualidades.  
**ATOCHA. 30 DUPLICADO**

**Hijos de Manuel Grases**



# BAILES MODERNOS

ACADEMIA CULTA, ELEGANTE Y MORAL

Plaza del Carmen, número 1

Unica Academia que garantiza la enseñanza.

### Llegadas a Madrid

	Horas
Correo Barcelona y Zaragoza.....	8 —
Omnibus Guadalajara .....	8,35
Expreso Barcelona-Zaragoza (coches-camas y butacas) .....	15 —
Omnibus Sigüenza (2. <sup>a</sup> y 3. <sup>a</sup> ).....	9 —
Expreso Zaragoza (1. <sup>a</sup> y 3. <sup>a</sup> ).....	11,30
Expreso Barcelona-Zaragoza (1. <sup>a</sup> y 3. <sup>a</sup> ).....	15,30
Omnibus Barcelona-Zaragoza (1. <sup>a</sup> , 2. <sup>a</sup> y 3. <sup>a</sup> )...	22 —
Correo Andalucía .....	20,50
Expreso Andalucía (coches-camas y butacas)...	7 —
Correo-expreso Valencia (1. <sup>a</sup> y 3. <sup>a</sup> ).....	8,45
Correo-expreso Cartagena (1. <sup>a</sup> y 3. <sup>a</sup> ).....	8 —
Expreso Málaga-Algeciras .....	8,36
Omnibus Aranjuez-Tarancón .....	8,10
Expreso Valencia, Alicante y Cartagena (primera y tercera) .....	9,20
Expreso Toledo, Cuenca y Aranjuez.....	19,40
Expreso Andalucía .....	20 —
Mensajerías Valencia, Cartagena, Alicante y Cuenca .....	20,25
	20,10

### NORTE

#### Salidas de Madrid

Rápido Hendaya-Bilbao .....	10,20
Sudexpreso Madrid-Hendaya.....	22,35
Correo Hendaya-París-Bilbao (1. <sup>a</sup> y 3. <sup>a</sup> ).....	22,50
Rápido Asturias-Santander (1. <sup>a</sup> y 3. <sup>a</sup> ).....	10-10
Expreso Galicia (1. <sup>a</sup> y 3. <sup>a</sup> ).....	19,20
Correo Santander (1. <sup>a</sup> , 2. <sup>a</sup> y 3. <sup>a</sup> ).....	19,30
Correo Asturias-Galicia (1. <sup>a</sup> , 2. <sup>a</sup> y 3. <sup>a</sup> ).....	21,40
Expreso Asturias (1. <sup>a</sup> , 2. <sup>a</sup> y 3. <sup>a</sup> ).....	20-15

#### legadas a Madrid

Correo Hendaya .....	6 —
Rápido Hendaya-París-Bilbao .....	20 —
Expreso lujo Hendaya .....	9,15
Expreso Hendaya (1. <sup>a</sup> y 3. <sup>a</sup> ).....	7 —
Correo Santander y León.....	6 —
Correo Asturias-Galicia .....	7,45
Expreso Asturias (1. <sup>a</sup> , 2. <sup>a</sup> y 3. <sup>a</sup> ).....	8 —
Correo Santander .....	8,10
Expreso Galicia (coches-camas) .....	9,40
Rápido Santander (1. <sup>a</sup> y 3. <sup>a</sup> ).....	20,35

## SERVICIOS DE LA CAPITAL

### GOBIERNO ESPAÑOL.—MINISTERIOS

Presidencia del Consejo de Ministros, Paseo de la Castellana, 3, teléfono 30165.—Ministerio de Estado, Plaza de las Provincias, 1, teléfono 52849.—Economía Nacional, Paseo de Atocha, 1 y 3, teléf. 73569.—Ministerio de la Guerra, Alcalá, 53, teléfono 16552.—Ministerio de Fomento, Paseo de Atocha, 53, teléfono 73040.—Ministerio de Gobernación, Puerta del Sol, 7, teléfono 53737.—Ministerio de Hacienda, Alcalá, 11, teléfono 11770.—Instrucción, Alcalá, 34, te-

## FELIPE

ACEITES, JABONES  
Y LEGUMBRES DE TODAS  
CLASES

Servicio a domicilio

SANTA ENGRACIA, 109 • Teléf. 40997 • MADRID

## Sastrería GALINDO

CORTE PROPIO

TRAJES DE ÚLTIMA MODA



GABARDINAS • GABANES

SE ADMITEN GÉNEROS PARA SU CONFECCIÓN  
8, Concepción Jerónima, 8.—Teléfono 72.746

## VILLA-ROSA RESTAURANT

El mejor y más típico en su género  
y el preferido por la buena Sociedad

SERVICIO PERMANENTE

Plato del día — Servicio a la carta

Visite usted VILLA-ROSA

Plaza de Santa Ana, 17. Teléfono 12.270

## LA REGIONAL

VINOS FINOS DE MESA :: SERVICIO A DOMICILIO

Gran vino «EL PADRE ETERNO»

:: y blanco «LA PALMA» ::

1, LOS MADRAZO, 1.—TELEF. 13563



**FUENCARRAL**  
(COMPANIA DE REVISTAS)  
A las 6,45 y 10,45:  
**LA NOCHE DE LAS KURDAS**  
¡Exito!

**CALDERON**  
(TEATRO LIRICO NACIONAL)  
A las 6,30: La Vertena de la Palma  
y La Revoltosa  
A las 10,30: EL PINAR

**ROMEA**  
A las 7: La pipa de oro  
A las 11: ¡¡GOL!!

**FONTALBA**  
A las 6,45 y 10,45:  
EL SUSO

**IDEAL** (Compañía lírica del maestro Guerrero)  
A las 6,45: Losa del azafrán  
A las 10,45: EL AMA

**ESPAÑOL**  
COMPANIA DE COMEDIAS Y DRAMAS  
A las 6,30 y 10,30:  
El señor feudal

**MARIA ISABEL**  
(Dirección y Empresa Arturo Serrano)  
Compañía Titular.  
A las 6,30 y 10,30:  
**EL REFUGIO**  
¡Exito colosal!

**Empresarios, anunciar en**  
**PAVÓN**  
(Compañía de Revistas Celia Gámez)  
A las 6,30: Las Tentaciones  
A las 10,45:  
**Las de Villadiego**  
¡Exito formidable!  
por la vedette Celia Gámez.

**ESPECTÁCULOS DE MADRID**  
**MARAVILLAS**  
(Compañía de Revistas)  
A las 7 (popular):  
**LOS JARDINES DEL PECADO**  
A las 10,45:  
**Las mujeres bonitas**  
¡Exito colosal!

NOVELAS Y NARRACIONES  
RECUERDOS  
cuerda, y, a medida que se  
columpio de nueva España  
ma del abismo, hasta caían  
ros. Un caballo da vuelta  
no, desplegando la cubierta,  
los banquillos. Los comen  
mejantes, se sirven de  
var el equilibrio.  
»Al sentirse lanzado  
una sensación penosa  
cuéntase el visitante  
un cuento de *Las mil y una*

VISITAD LA DE  
JOYERIA O Alberto Ruiz  
7, Calle de Garretas, 7

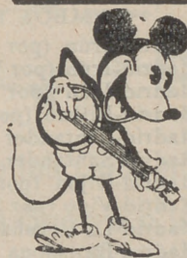


Primera Casa en Pulseras de pedida





**RA HOY** 3.687  
13 Mayo de 1933



## Bailes de Salón MICKEY

Unica Academia seria y elegante  
FRECIENTADA POR TODA BUENA SOCIEDAD  
CLASES PARTICULARES a TODAS HORAS  
TAMBIÉN A DOMICILIO  
Enseñanza rápida, garantizada  
PRECIADOS, 24



### NAMES MISTERIOSAS

### DOE POLONIA

a que persona está sujeta en aquel  
espala pasa con un garfio enci-  
sta callan reunidos cuatro viaje-  
vuelador de una rueda o tor-  
cuesa, a la que están sujetos  
con colocados en asientos se-  
de ones herrados para conser-  
nzado el abismo se experimenta  
osa una vez en las minas, en-  
te maravilloso palacio, digno de  
mil peches. Los conductores, co-  
(Continuará)

### MUÑOZ SECA

(COMPAÑIA DE COMEDIAS)  
(Funciones populares)  
A las 6,45 y 10,45:  
BACARRAT  
¡Exito enorme!  
(Butacas, 3 pesetas)

### Anuncie en estas carteleras

### ESLAVA

Compañía Titular de Revistas vedette  
Gloria Guzmán  
A las 6,30 y 10,30:  
LAS FALDAS  
¡éxito cumbre!  
por la vedette Gloria Guz-  
mán, Alba, Castrito y Ornat.

### Anuncie V. en estas carteleras

### CERVANTES

(Compañía de Revistas.-Vedette: Laura Pinillos)  
A las 6,45 y 10,45:  
¡Socorro .. en Sierra Morena!  
¡Exito formidable!

### CIRCO DE PRICE

A las 6,30 y 10,30:  
¡Exito! de la nueva Compañía de  
circo D'ANSELMÍ  
El avión infernal - Miss Andalucía  
Pompoff y Thedy  
y otras importantes actuaciones de  
fama mundial

### COMICO

(Compañía Margarita Robles)  
A las 6,45 y 10,45:  
INRI

### ZARZUELA

Tarde y noche:  
Gran Compañía de Zarzuela

### BEATRIZ

(COMPAÑIA LÓPEZ HEREDIA ASQUERINO)  
A las 6,30: Una gran señora  
A las 10,45: El monje blanco.

### LARA (Compañía Titular)

A las 6,45 y 10,45:  
LAS ERMITAS

### VICTORIA

A las 6,45:  
El Príncipe que todo lo aprendió en la vida  
A las 10,45: NAPOLEONCITO

PIDA USTED todos los días de  
corrida nuestro

extraor-  
dinario

# TOROS

que se reparte GRATIS en Cafés, Hoteles  
y en la puerta de la Plaza de Toros de Madrid.

TOCA  
MPA, LTDA.  
paras - Bronces  
Electricidad  
COLUMERO, 3ya  
M.A.D. No 95959

léfeno 11667.—Ministerio de Justicia, San Bernardo, número 47, teléfono 14945.—Ministerio de Marina, Paseo del Prado, 3, teléfono 70412.—Trabajo, Marqués de la Ensenada, 8, teléfono 33391.—Ministerio de Comunicaciones, Plaza de Cánovas.

**ALGUNOS SERVICIOS DEL AYUNTAMIENTO**

Alcaldía-Presidencia, Plaza de la Villa, teléfono 10106.—Comisiones de Concejales, Plaza de la Villa, 5, teléfono 10808.—Tercera Casa consistorial, Plaza de la Constitución, 3, teléfono 10021.

**AGUAS POTABLES Y ALCANTARILLADO**

Dirección, Plaza de la Villa, 4, teléfono 10922.—Inspección, Casa Cisneros, Plaza de la Villa, 4, teléfono 11227.—Inspección de Alcantarillas, Plaza de la Constitución, 3, teléf. 10012.—Almacenes de la Villa, Santa Engracia, 104, teléf. 30034.—Alumbrado, Dirección, Plaza de la Villa, 5, teléf. 10624.—Arquitectos, Dirección, Plaza de la Villa, 4, teléf. 11406.—Carruajes, Dirección, Plaza de la Constitución, teléfono 11070.—Colegio de Ntra. Sra. de la Paloma, Dehesa de la Villa, teléf. 30410.—Depositaria Municipal, Plaza de la Villa, 5, teléf. 12853.—Ensanche, Jefe Negociado, Ayala, 14, teléf. 52859.—Inspección facultativa, Costanilla de los Angeles, 13, teléfono 13659.—Guardia Municipal, Jefatura, Plaza de la Constitución, 3, teléf. 20021.—Guardia de Caballería, Costanilla de los Desamparados, 15, tel. 10651.—Imprenta municipal, Sacramento, 2, tel. 13337.—Incendios, Dirección, Imperial, 10, tel. 12800.—Laboratorio central, Bailén, 43, tel. 70320.—Puesto de Desinfección, Plaza de San Francisco, 3, tel. 73729.—Limpiezas, Dirección, Imperial, 10, tel. 14630.—Mataderos, Dirección, Pasen de la Chopera, tel. 70116.—Mercado de la Cebada, Plaza de la Cebada, teléfono 70405.—Mercado de los Mostenses, Plaza de los Mostenses, teléf. 15279.—Parques y jardines, Dirección, Parque de Madrid, teléf. 54382.—Puericultura, Casa central, Peñón, 23, teléfono 71341.

**CASAS DE SOCORRO**

Buenavista : Castelló, 65, teléfono 52430.—Centro : Navas de Tolosa, 3, teléfono 10025.—Congreso : Fuencarral, 8, teléfono 10048.—Congreso (sucursal) : Hermosilla, 51, teléfono 30204.—Chamberí : Eloy Gonzalo, 15, teléfono 30271.—Chamberí (sucursal) : Santa Engracia, 130, teléfono 30268.—Hospicio : Augusto Figueroa, 43, teléfono 16139.—Hospital (sucursal) : Santa Isabel, 36, teléfono 74424.—Inclusa : Encomienda, 21, teléfono 70254.—Latina : Carrera de San Francisco, 8, teléfono 70050.—Latina (sucursal) : General Ricardos, 4, teléfono 70755.—Palacio : Cristino Martos, 5, teléfono 30073.—Palacio (sucursal) : Plaza del Puente de Segovia, 3, teléfono 70120.—Universidad : Alberto Aguilera, esquina a Vallehermoso, teléfono 32142.

**AUTOMÓVILES**

**TARIFA PARA SU SERVICIO FRANJA ENCARNADA**

(SIN PROPINA)

Los 800 primeros metros .....	0'60
Por cada 333 metros más o fracción.....	0'10 y 0'20
Por cada hora que el coche esté parado .....	4'00
Despedidos en el tercer límite, se abonará por regreso .....	1'25

DISPONIBLE

**RUMBOS PARA AUTOMOVILES**

- Madrid-Irún (por Aranda), 488 kilómetros.
- Madrid-Irún (por Valladolid), 558 kilómetros.
- Madrid-Irún (por Soria), 496 kilómetros.
- Madrid-Bilbao (por Aranda), 396 kilómetros.
- Madrid-Santander (por Aranda), 393 kilómetros.
- Madrid-Santander (por Valladolid), 466 kilómetros.
- Madrid-Gijón (por Valladolid), 476 kilómetros.
- Madrid-Vigo (por Salamanca), 665 kilómetros.
- Madrid-La Coruña (por Lugo), 609 kilómetros.
- Madrid-Barcelona (por Zaragoza), 628 kilómetros.
- Madrid-Barcelona (por Alcañiz), 629 kilómetros.
- Madrid-Valencia (por Tarancón), 351 kilómetros.
- Madrid-Alicante (por Albacete), 422 kilómetros.
- Madrid-Cartagena (por Ocaña), 441 kilómetros.
- Madrid-Sevilla (por Córdoba), 542 kilómetros.
- Madrid-Sevilla (por Mérida), 545 kilómetros.
- Sevilla-Cádiz (por Jerez de la Frontera), 154 km.
- Madrid-Granada (por Jaén), 436 kilómetros.
- Madrid-Málaga (por Granada), 564 kilómetros.
- Madrid-Toledo, 70 kilómetros.
- Madrid-Salamanca, 214 kilómetros.
- Madrid-Badajoz (por Trujillo), 407 kilómetros.

**EL MESON DEL SEGOVIANO**

**CAVA BAJA, núms. 41 y 28 :: Teléfono 72932**

El sitio más popular de la corte, donde pueden admirar los famosos frescos del pintor ARTURO ORTIZ ALGUACIL LOS JUEVES, Pote gallego.

**NO DEJE DE VISITAR ESTE FAMOSO MESON**

**RELOJERIA de MANUEL ALVAREZ**

CASA ESPECIAL PARA COMPOSTURAS DE RELOJES ANTIGUOS POR DETERIORADOS QUE ESTÉN COMPRA Y VENTA DE RELOJES DE TODAS CLASES, ANTIGUOS Y MODERNOS CALLE DEL PRADO, 6 - TELÉF. 14.226 - MADRID

**LA CORUÑA MARTIN NAVAZO**

Vinos - Restaurant - Cervezas - Licores de todas las marcas - Mariscos del día -- Aperitivos y bocadillos --: La peña más clásica :--

TELEFONO 96637

**4, Alcalá, 4**

DISPONIBLE

**CASA JACINTO**

Visite esta casa

Beberá usted el mejor Vino de Madrid

**CONCEPCION JERONIMA, 6**

TELEFONO 75.434

**CASA "MERP"**  
ARREGLA STYLOGRAFICAS  
FCHEGARAY 7 - TELEFONO 10095 - MADRID

Sastrería

Terrado

Sastrería

Proveedor de las Cooperativas del Ministerio de la Guerra e Instituciones

Trajes Gabanes Trincheras

LEGANITOS 2 Teléfono 13799

Uniformes de todas clases



PLAZOS Y CONTADO

LINEAS DE TRANVIAS

- 1 Sol-Salamanca... 0,15
2 Sol-Arguñelles... 0,15
3 Salamanca-Sol... 0,15
4 Sol-Ventas... 0,10
5 Sol-Pardina... 0,15
6 Goya-Sol... 0,50
7 Sol-Hipódromo... 0,15
8 Bombilla-Sol... 0,15
9 Sol-Romblón... 0,20
10 Sol-Estación del Norte... 0,15
11 Arguñelles-Bilbao-Redro... 0,15
12 Sol-Arguñelles (Rosales)... 0,15
13 Antón Martín-Sol... 0,10
14 P. Vils-Sol... 0,10
15 P. Valdecas-Sol... 0,10
16 Sol-Chambrer-Olavide... 0,10
17 C. Caminos-Sol... 0,10
18 Obelisco-Sol... 0,10
19 C. Caminos-P. A. Martínez... 0,10
20 C. Caminos-Red de San Luis... 0,15
21 Sol-Pozas (por Leganitos)... 0,15
22 Pozas-Sol... 0,15
23 P. Mayor-Carabanchel Bajo... 0,30
24 Carabanchel-Alto... 0,10
25 Plaza-Mayor-Leganés... 0,50
26 Cibeles-Puerta de Toledo... 0,15
27 Pozas-Sol... 0,15
28 Red de San Luis-Prosperidad... 0,20
29 Puente-Vallecas-Antón Martín... 0,15
30 Hipódromo-Chambrer la Rosa... 0,15
31 Sol-Diego de León... 0,15
32 Santo Domingo-Pozas... 0,15
33 Plaza Mayor-Puerta del Angel... 0,10
34 Caminos-Glorieta Bilbao... 0,10
35 Puente de la Princesa... 0,15
36 Cibeles-Goya (final)... 0,15
37 Ventura Rodríguez... 0,15
38 Prosperidad-P. A. Martínez... 0,15
39 Santo Domingo-Pozas... 0,15
40 Escuela de Agricultura... 0,10
41 Puerta de Hierro... 0,20
42 Cibeles-Hipódromo... 0,15
43 Cibeles-Plaza Manuel Becerra... 0,15
44 Plaza Mayor-Mataderos... 0,20
45 Quevedo-Cibeles-P. Alocha... 0,15
46 Glorieta Ruiz Jiménez-García... 0,15
47 Glorieta Ruiz Jiménez-García... 0,15
48 Gaztambide... 0,15

KARDEX

FICHERO VISIBLE PERFECTO

LIPS

CAJAS DE CAUDALES MUEBLES DE ACERO PARA OFICINAS ARCHIVADORES, MESAS, ARMARIOS, ETC.

Dury Meyer

Montera, 28 MADRID

CLEMENTE Y GARCIA

CAMISERIA Y ROPA BLANCA

Equipos Canastillas, Batas, Blusas. Especialidad en ropas para niños.

51, Mayor, 51

# GRANDES REBAJAS

DE

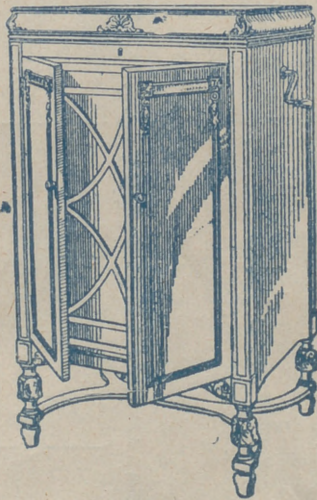
## PRECIOS



¿Ha oído Ud. la

### NUEVA GRAMOLA CON CAMARA ACÚSTICA "REENTRANTE?"

En caso negativo, hágalo en seguida. Acuda sin pérdida de tiempo a un agente nuestro y pida una audición musical con este nuevo instrumento. Al escuchar las primeras notas sentirá usted la sensación de que los artistas se hallan en su presencia. Su ánimo quedará cautivado ante esta nueva maravilla, y radiante de placer deseará usted adquirir este prodigioso aparato, que reproduce todos los sonidos musicales con una precisión verdadera admirable. Una sola audición le convencerá.



# La Voz de su Amo

COMPAÑÍA DEL GRAMÓFONO, S. A. E.  
AVENIDA DE PÍ Y MARGALL, 1.—MADRID

Fábrica:  
URGEL, N.º 234  
BARCELONA