

Once años de publicación no interrumpida

Espectáculos de Madrid

REVISTA DIARIA

GUIA DE LA CAPITAL
= NOVELAS = PASATIEMPOS =
CRONICAS DE TEATROS
= TOROS =



CINES
VARIETES
Y
SPORT

ESPECTACULOS
CONDON ROMANONES
ESCONDON ROMANONES

Reparto Gratis

- DIRECCION -
2- CONDE DE ROMANONES, 2



PIANOS
DE LAS MEJORES MARCAS
Alquileres, afinaciones y reparaciones
Unión Musical Española
Carrera de San Jerónimo, 30, y Preciados, 5 - Madrid

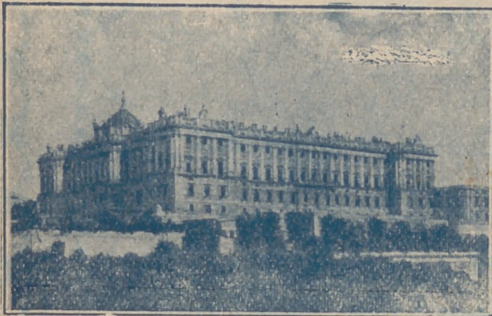
Perce Durán



TARIFA general de la Compañía del Metropolitano MADRID

ESTACIONES	C. Caminos.	Ríos Rosas.	Iglesia.	Chamberí.	Bilbao.	Tribunal.	Gran Vía.	P. del Sol.	Progreso.	A. Martín.	Atocha.	M. Pelayo.	Pacífico.	P. Valdeca.	Ventas.	M. Becerra.	Goya.	P. Vergara.	Retiro.	Banco.	Sevilla.	Opera.	St. Domin.º	Noviciado.	S. Bernardo.	Querevedo.	E. del Norte	
Cuatro Caminos.	10	10	10	10	10	10	10	10	10	10	10	10	10	10	10	10	10	10	10	10	10	10	10	10	10	10	10	25
Ríos Rosas.	10	10	10	10	10	10	10	10	10	10	10	10	10	10	10	10	10	10	10	10	10	10	10	10	10	10	10	25
Iglesia.	10	10	10	10	10	10	10	10	10	10	10	10	10	10	10	10	10	10	10	10	10	10	10	10	10	10	10	25
Chamberí.	10	10	10	10	10	10	10	10	10	10	10	10	10	10	10	10	10	10	10	10	10	10	10	10	10	10	10	25
Bilbao.	10	10	10	10	10	10	10	10	10	10	10	10	10	10	10	10	10	10	10	10	10	10	10	10	10	10	10	25
Tribunal.	15	15	15	15	15	15	15	15	15	15	15	15	15	15	15	15	15	15	15	15	15	15	15	15	15	15	15	25
Gran Vía.	15	15	15	15	15	15	15	15	15	15	15	15	15	15	15	15	15	15	15	15	15	15	15	15	15	15	15	25
P. del Sol.	15	15	15	15	15	15	15	15	15	15	15	15	15	15	15	15	15	15	15	15	15	15	15	15	15	15	15	25
Progreso.	20	20	20	20	20	20	20	20	20	20	20	20	20	20	20	20	20	20	20	20	20	20	20	20	20	20	20	25
A. Martín.	20	20	20	20	20	20	20	20	20	20	20	20	20	20	20	20	20	20	20	20	20	20	20	20	20	20	20	25
Atocha.	30	30	30	30	30	30	30	30	30	30	30	30	30	30	30	30	30	30	30	30	30	30	30	30	30	30	30	30
M. Pelayo.	30	30	30	30	30	30	30	30	30	30	30	30	30	30	30	30	30	30	30	30	30	30	30	30	30	30	30	30
Pacífico.	30	30	30	30	30	30	30	30	30	30	30	30	30	30	30	30	30	30	30	30	30	30	30	30	30	30	30	30
P. Valdeca.	30	30	30	30	30	30	30	30	30	30	30	30	30	30	30	30	30	30	30	30	30	30	30	30	30	30	30	30
Ventas.	30	30	30	30	30	30	30	30	30	30	30	30	30	30	30	30	30	30	30	30	30	30	30	30	30	30	30	30
M. Becerra.	30	30	30	30	30	30	30	30	30	30	30	30	30	30	30	30	30	30	30	30	30	30	30	30	30	30	30	30
Goya.	30	30	30	30	30	30	30	30	30	30	30	30	30	30	30	30	30	30	30	30	30	30	30	30	30	30	30	30
P. Vergara.	25	25	25	25	25	25	25	25	25	25	25	25	25	25	25	25	25	25	25	25	25	25	25	25	25	25	25	25
Retiro.	25	25	25	25	25	25	25	25	25	25	25	25	25	25	25	25	25	25	25	25	25	25	25	25	25	25	25	25
Banco de España.	25	25	25	25	25	25	25	25	25	25	25	25	25	25	25	25	25	25	25	25	25	25	25	25	25	25	25	25
Sevilla.	25	25	25	25	25	25	25	25	25	25	25	25	25	25	25	25	25	25	25	25	25	25	25	25	25	25	25	25
Opera.	15	15	15	15	15	15	15	15	15	15	15	15	15	15	15	15	15	15	15	15	15	15	15	15	15	15	15	15
St. Domingo.	10	10	10	10	10	10	10	10	10	10	10	10	10	10	10	10	10	10	10	10	10	10	10	10	10	10	10	10
Noviciado.	10	10	10	10	10	10	10	10	10	10	10	10	10	10	10	10	10	10	10	10	10	10	10	10	10	10	10	10
S. Bernardo.	10	10	10	10	10	10	10	10	10	10	10	10	10	10	10	10	10	10	10	10	10	10	10	10	10	10	10	10
Querevedo.	10	10	10	10	10	10	10	10	10	10	10	10	10	10	10	10	10	10	10	10	10	10	10	10	10	10	10	10
E. del Norte.	25	30	30	30	30	30	30	30	30	30	30	30	30	30	30	30	30	30	30	30	30	30	30	30	30	30	30	30

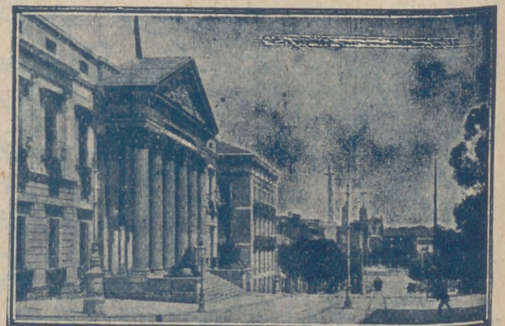
PUERTA DEL SOL A TETUÁN DE LAS VICTORIAS, 0,30, CON ESTACIONES EN ALVARADO Y ESTRECHO
 SOL-DIEGO LEÓN, POR LISTA, 0,15.—SOL-CUATRO CAMINOS, POR QUEVEDO, 0,10



Palacio Presidencial.



Congreso de los Diputados





(A. C.) FÉLIX TOCA
 DUCH, AGRAS Y COMP.ª, LTDA.
 Muebles - Herrajes - Lámparas - Bronces
 Cristal - Radio - Electricidad
 NICOLAS M.ª RIVERO, 3 y 5
 MADRID. — Teléfono 95959



DISTRIBUCION DE NUESTRAS TIRADAS



Todos los días, de doce y media a dos, en los Casinos de Madrid, Bellas Artes, Gran Peña; en los Hoteles Palace, París, Inglés, Victoria, Regina y Asturias. De cuatro a cinco (tarde), en los siguientes Cafés y de esta forma: *Martes, Jueves y Sábados*, Cafés Oriental, Lisboa, Puerto Rico, Universal y Colonial. *Miércoles, Viernes y Domingos*, Lyon d'Or, Maison Dorée, Café-Bar La Montaña y Norte. Diariamente se reparte en los Bares Villa-Rosa, Plaza de Santa Ana, 17; «Las Regiones», Jardines, 16 y 18, y en la Peluquería de Moda, Prado, 7.—Lo que avisamos a los señores anunciantes para que lo comprueben.

Para toda clase de anuncios y propagandas dirijanse a la Dirección:
Domingo Fanegas - 2, Conde de Romanones, 2

PRINCIPALES TRENES

M. Z. A. Salidas de Madrid	Horas
Expreso Zaragoza-Barcelona (1. ^a y 3. ^a).....	9,40
Expreso Zaragoza (1. ^a y 3. ^a , comedor).....	15,15
Expreso Zaragoza - Barcelona (coches-camas, butacas y comedor).....	20,20
Omnibus Guadalajara (2. ^a y 3. ^a).....	9,50
Omnibus Guadalajara (2. ^a y 3. ^a).....	13,30
Omnibus Sigüenza (2. ^a y 3. ^a).....	17 —
Expreso Andalucía (1. ^a y 3. ^a), coches directos (coches mixtos 1. ^a y 2. ^a clase), directos para Almería; lunes, miércoles, viernes y domingos para Baeza; martes, jueves y sábados para Málaga, por Espeliú, diario.....	9,50
Expreso Málaga-Algeciras (coches butacas y tercera; coches directos para Granada, por Baeza, martes, jueves, sábados y domingos; para Algeciras, un coche de 3. ^a diario, y lunes, miércoles y viernes, coche comedor hasta Alcázar	21,35
Expreso Andalucía (butacas y camas); Cádiz (butacas diario, y coches-camas martes, jueves y sábados.....	22,40
Expreso Valencia-Alicante-Cartagena (primera y tercera).....	9 —
Expreso Aranjuez, Cuenca y Toledo (1. ^a y 3. ^a).....	9,10
Correo-expreso Cartagena (1. ^a y 3. ^a).....	21,45
Correo-expreso Valencia (1. ^a y 3. ^a).....	22,10
Mensajerías Valencia, Alicante, Cartagena y Tarancón	11,10

Sigue en la cuarta plana.

BAILES MODERNOS

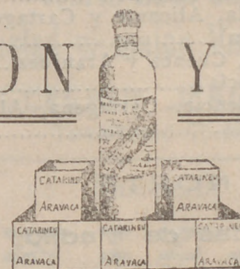


ACADEMIA ELEGANTE, CULTA Y MORAL

Plaza del Carmen, núm. 1

Unica Academia que garantiza la enseñanza.

JABON Y LEJIA



CATARINEU

ACEITES FILTRADOS - Pidanse en todas partes

ARAVACA-FUENCARRAL

DESPACHO EN MADRID: **FUENCARRAL, 58**

TELEFONO 10427

FABRICA DE IMPERMEABLES

ABRIGOS DE CUERO

Trincheras y gabardinas con forro impermeable desmontab e.—Últimas novedades en impermeables checos para señoras y caballeros.—Capitas para niños desde 8,50 pesetas.

FELIX RIESCO

Plaza del Progreso, 3.-MADRID

Teléfono 73.666



Número 44.708

• EL CISN E •



SASTRERIA GALINDO

CORTE PROPIO

TRAJES ULTIMA MODA

GABANES-TRINCHERAS

Se admiten géneros para su confección

8, Concepción Jerónima, 8
Teléfono 72746

Llegadas a Madrid

	Horas
Correo Barcelona y Zaragoza.....	8 —
Omnibus Guadalajara	8,35
Expreso Barcelona-Zaragoza (coches-camas y butacas)	15 —
Omnibus Sigüenza (2. ^a y 3. ^a).....	9 —
Expreso Zaragoza (1. ^a y 3. ^a).....	11,30
Expreso Barcelona-Zaragoza (1. ^a y 3. ^a).....	15,30
Omnibus Barcelona-Zaragoza (1. ^a , 2. ^a y 3. ^a)...	22 —
Correo Andalucía	20,50
Expreso Andalucía (coches-camas y butacas)...	7 —
Correo-expreso Valencia (1. ^a y 3. ^a).....	8,45
Correo-expreso Cartagena (1. ^a y 3. ^a).....	8 —
Expreso Málaga-Algeciras	8,36
Omnibus Aranjuez-Tarancón	8,10
Expreso Valencia, Alicante y Cartagena (primera y tercera)	9,20
Expreso Toledo, Cuenca y Aranjuez.....	10,40
Expreso Andalucía	20 —
Mensajerías Valencia, Cartagena, Alicante y Cuenca	20,25
	20,10

NORTE

Salidas de Madrid

Rápido Hendaya-Bilbao	10,20
Sudexpreso Madrid-Hendaya.....	22,35
Correo Hendaya-París-Bilbac (1. ^a y 3. ^a).....	22,50
Rápido Asturias-Santander (1. ^a y 3. ^a).....	10-10

	Horas
Expreso Galicia (1. ^a y 3. ^a).....	19,20
Correo Santander (1. ^a , 2. ^a y 3. ^a).....	19,30
Correo Asturias-Galicia (1. ^a , 2. ^a y 3. ^a).....	21,40
Expreso Asturias (1. ^a , 2. ^a y 3. ^a).....	20-15

Llegadas a Madrid

Correo Hendaya	6 —
Rápido Hendaya-París-Bilbao	20 —
Expreso lujo Hendaya	9,15
Expreso Hendaya (1. ^a y 3. ^a).....	7 —
Correo Santander y León.....	6 —
Correo Asturias-Galicia	7,45
Expreso Asturias (1. ^a , 2. ^a y 3. ^a).....	8 —
Correo Santander	8,10
Expreso Galicia (coches-camas)	9,40
Rápido Santander (1. ^a y 3. ^a).....	20,35

SERVICIOS DE LA CAPITAL

GOBIERNO ESPAÑOL.—MINISTERIOS

Presidencia del Consejo de Ministros, Paseo de la Castellana, 3, teléfono 30165.—Ministerio de Estado, Plaza de las Provincias, 1, teléfono 52849.—Economía Nacional, Paseo de Atocha, 1 y 3, teléf. 73569.—Ministerio de la Guerra, Alcalá, 53, teléfono 16552.—Ministerio de Fomento, Paseo de Atocha, 53, teléfono 73040.—Ministerio de Gobernación, Puerta del Sol, 7, teléfono 53037.—Ministerio de Hacienda, Alcalá, 11, teléfono 11370.—Instrucción, Alcalá, 34, te-

Fábrica de Sombreros para Señora y Niños

Palacio de la Moda

Últimas creaciones de la Moda

FLORES, PLUMAS, CINTAS, TERCIOPELOS Y ARTÍCULOS PARA LA CONFECCIÓN

Montera, 36, principales

M. ALBIZU

MADRID.—Teléf: 16933:

Todas las damas elegantes y de buen gusto, por ser sus artículos lo más chic y sus precios corrientes y sin competencia, compran en esta acreditada casa.

SE REMITEN ENCARGOS A PROVINCIAS

CASA POLOLO

EL MEJOR CHATO DE MANZANILLA
DE MADRID Y LA MEJOR TAPA

Calle de Echegaray, 16 -:- Teléf. 94.380

léfono 11667.—Ministerio de Justicia, San Bernardo, número 47, teléfono 14945.—Ministerio de Marina, Paseo del Prado, 3, teléfono 70412.—Trabajo, Marqués de la Ensenada, 8, teléfono 33391.—Ministerio de Comunicaciones, Plaza de Cánovas.

LOS MAS IMPORTANTES BANCOS

Central.—Alcalá, 31.—Teléfono 11140.
Calamarte.—Alcalá, 44 y 46.—Teléfono 12890.
Ahorros y Construcciones.—Prim, 5.—Teléf. 10993.
Avila.—Peligros, 1.—Teléfono 10164.
Alemán Trasatlántico.—P.º Prado, 16.—Tel. 12955.
Bilbao.—Alcalá, 16.—Teléfono 12866.
Castilla.—Pl. Independencia, 2.—Teléf. 52001.
Cataluña.—Av. C. Peñalver, 19.—Teléfono 14664.
Crédito Industrial.—P.º Recoletos, 6.—Tel. 53834.
Crédito Local de España.—Alcalá, 22.—Tel. 12850.
España.—Alcalá y Salón del Prado.—Teléf. 11110.
Español de Crédito.—Alcalá, 14.—Teléfono 11126.
Español de Crédito Hipotecario.—Sagasta, 4.
Español del Río de la Plata.—Alcalá, 57.—Tel. 11040.
Germánico-América del Sur.—C.ª S. Jerónimo, 32.
Hipotecario.—Paseo de Recoletos, 12.
Hispano-Americano.—Plaza de Canalejas, 1.
Hispano de Edificación.—Av. C. Peñalver, 8 y 10.
Industria y Comercio.—C.ª San Jerónimo, 43.
Matritense.—San Agustín, 3.
Nacional de Mutualidades.—Serrano, 5.
Sáinz.—Alcalá, 12.
Urquijo.—Alcalá, 55.
Vitalicio de España.—Alcalá, 25.
Vizcaya.—Nicolás M.ª Rivero, 8 y 10.
Zaragozano.—Nicolás M.ª Rivero, 4 y 6.
Anglo South American.—Av. C. Peñalver, 21.
Crédit Lyonnais.—Alcalá, 10.
Bolsa de Madrid.—Plaza de la Lealtad.

TEATROS DISTINGUIDOS

Calderón.—Atocha, 12.—Teléfono 10187.
Price.—Plaza de García Hernández, 7.—Teléf. 51908.
Cómico.—Mariana Pineda, 10.—Teléfono 10525.
Eslava.—Pasadizo de San Ginés.—Teléfono 14032.
Español.—Plaza de Santa Ana.—Teléfono 12121.
Fontalba.—Av. Pi y Margall, 6.—Teléfono 14419.
Isabel.—Barquillo, 14.—Teléfono 14778.
Lara.—Corredera de San Pablo, 17.—Teléf. 11631.
Pavón.—Embajadores, 11.—Teléfono 72315.
Teatro Maravillas.—Malasaña, 6.—Teléfono 36993.
Muñoz Seca.—Plaza del Carmen.—Tel. 11875.
Cervantes.—Corredera baja, 41.—Tel. 12114.
Maravillas.—Malasaña, 6.—Tel. 36993.
Beatriz.—Claudio Coello, 45.—Tel. 53108.

LOS MEJORES CAFES

Oriental.—P.ª del Sol, 11 y 12.—Teléfono 13005.
Lisboa.—Mayor, 1.—Teléfono 15800.
Puerto Rico.—P.ª del Sol, 3.—Teléfono 14804.
Universal.—P.ª del Sol, 15.—Teléfono 15807.

Colonial.—Alcalá, 3.—Teléfono 12603.
Maison Dorée.—Alcalá, 22.—Teléfono 15804.
La Montaña.—Alcalá, 2.—Teléfono 15020.
Norte.—Montera, 54.—Teléfono 16802.
Colón.—Alcalá, 17.—Teléfono 16022.
Correos.—P.ª del Sol, 10.—Teléfono 12466.
Gijón.—Paseo de Recoletos, 21.—Teléfono 12607.
Granja El Henar.—Alcalá, 40.—Teléfono 12079.
Kutz.—Av. C. Peñalver, 16.—Teléfono 14219.
Levante.—Puerta del Sol, 4.—Teléfono 12708.
Madrid.—Alcalá, 9.—Teléfono 10257.
Regina.—Alcalá, 19.—Teléfono 12426.

VILLA-ROSA RESTAURANT

El mejor y más típico en su género
y el preferido por la buena Sociedad

SERVICIO PERMANENTE

Plato del día — Servicio a la carta

:-: Visite usted VILLA-ROSA :-:
Plaza de Santa Ana, 17.— Teléfono 12.270

CASA JACINTO

Visite esta casa

Beberá usted el mejor Vino de Madrid

CONCEPCION JERONIMA, 6
TELEFONO 75.434

Confitería :: Pastelería :: Fiambres

N I Z A

Especialidades y creaciones para el te y postres
Se sirven LUNCHS

Argensola, 20 y Orellana, 16 :-: Glorieta de Bilbao, 7 y Sagasta, 2 :-: Teléfono 33.253

LA CORUÑA MARTIN NAVAZO

Vinos - Restaurant - Cervezas - Licores de todas las marcas - Mariscos del día - Aperitivos y bocadillos
-:-: La peña más clásica :-:-

TELEFONO 96637

4, Alcalá, 4



CALDERON
 A las 4: El cabo primero y Agua, Azucarillo y Aguardiente.
 A las 6,30 y 10,30: Luisa Fernanda.

ROMEA
 A las 4: La Pipa de Oro
 A las 6,45 y 10,45: ¡¡GOL!!

FONTALBA
 A las 6,30 y 10,30:
 Las dichosas faldas.

¿HA VISTO USTED
 NUESTRA VITRINA GRÁFICA
 de
Toros y Teatros
 DE ALCALÁ, 4?
 --¡No...!
 --¡Pues véala hoy mismo!

IDEAL (Compañía lírica del maestro Guerrero)
 A las 4,15: La rosa del azafran.
 A las 6,30 y 10,30:
 La moza que yo quería

ESPAÑOL
 MARGARITA XIRGU-ENRIQUE BORRÁS
 A las 6,30 y 10,30:
 Doña María de Castilla.

VISITAD LA DE **Alberto Ruiz**
 JOYERIA O.
 7, Calle de Carretas, 7



Primera Casa en Pulseras de pedida

MARIA ISABEL

(Dirección y Empresa Arturo Serrano)
 Compañía Titular.

A las 4, 6,30 y 10,30:
El Niño de las Coles
 ¡Exito colosal de risa!

Empresarios, anunciar en

PAVÓN

(Compañía de Revistas Celia Gámez)

A las 4,45: **El pais de los tontos.**
 A las 6,30 y 10,45:
Las tentaciones,
 por la sin rival
Celia Gámez
 ¡Exito de clamor!

ESPECTÁCULOS DE MADRID

MARAVILLAS

(Compañía de Revistas)

A las 4: **Micostilla es un hueso**
 A las 6,30 y 10,30:
LOS JARDINES DEL PECADO
 ¡Gran éxito!

NOVELAS Y NARRACIONES

cida rebaja. Tamango, por
 ses, alababa su mercancía
 hombres y de los peligros
 precio, no sé cuál a punto
 pitán blanco quería cargar
 Luego que el intérprete
 ción de Tamango, Ledou
 paldas de sorpresa e indig
 do algunos juramentos
 romper todo trato con un
 tonces Tamango le contu
 cerle sentar otra vez. Des
 a comenzar la discusión.
 trar locas y extravagantes
 taron, disputaron por larg
 un modo prodigioso; pero
 to muy distinto en las dos
 bebía el francés, más reb
 bía el africano, más cedía
 te, al dar fin al cesto, se
 cotonadas, pólvora, peden
 te, cincuenta fusiles mal
 cambio de ciento sesenta
 car el tratado, pegó en la



ARA HOY 3 6016
Febrero de 1933



Bailes de Salón MICKEY

Única Academia seria y elegante

FRECUENTADA POR TODA BUENA SOCIEDAD
CLASES PARTICULARES a TODAS HORAS

TAMBIÉN A DOMICILIO

Enseñanza rápida, garantizada

PRECIADOS, 24



NARRACIONES MISTERIOSAS

TANGO

yo, por parte, defendía sus intere-
candaba de la escasez de los
ligos la trata. Concluyó pidiendo
punto por los esclavos que el ca-
cargado.

érrpdujo en francés la proposi-
eduro a punto de caerse de es-

En seguida, murmurant-
tos briosos, levantóse como para

En-
contu consiguió con trabajo ha-

Des-
ión. ces le tocó al negro encon-

ntes oposiciones del blanco. Gri-
largpo, bebióse aguardiente de

pero ardiente producía un efec-
dos es contratantes. Cuanto más

reba sus ofertas ; cuanto más be-
edía pretensiones. De esta suer-

se de acuerdo. Algunas malas
beden tres barriles de aguardien-

malmpuestos, fueron dados en
enta vos. El capitán, para ratifi-

en la del negro, más que medio

(Continuará).

MUÑOZ SECA

(Compañía de Comedias Pilar Millán Astray)

(Funciones Populares)

A las 6,30 y 10,30:

TE QUIERO, PEPE

¡Éxito colosal!

Butacas, 3 pesetas.

Anuncie en estas carteleras

ESLAVA

Compañía titular de revistas.

A las 4: Paso a don Juan.

(Revista blanca)

A las 6,30 y 10,30:

LAS FALDAS

¡El éxito del año!

Anuncie V. en estas carteleras

CERVANTES

(Compañía de Loreto-Chicote)

A las 4, 6,30 y 10,30:

Gente Menuda

Creación de Loreto Prado y Enrique Chicote

(Precios populares)

BEATRIZ

COMPañIA J. DÍAZ ARTIGAS-COLLADO

A las 4: Teatro de Niños.

A las 6,30 y 10,30: Escuela de millonarias

LARA (Compañía Titular)

A las 6,30 y 10,30:

La chascarrillera.

VICTORIA

A las 6,30 y 10,30:

Luis Candeias y Compañía

CIRCO DE PRICE

A las 4, 6,30 y 10,30: Opera flamenca.

Niño de Marchena

y

Angelillo

Montoya y Sabicas

y otros importantes artistas del Genero. (Estupendo programa).

FUENCARRAL

(COMPañIA LÍRICA)

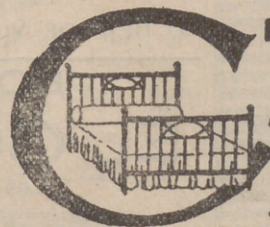
A las 4, 6,30 y 10,30:

La Virgan Morena

ZARZUELA

A las 4, 6,30 y 10,30:

Los hijos de la noche.



PARA ADQUIRIR LAS MEJORES

AMAS DORADAS

dirigirse a la FABRICA

34. CALLE DE LA CABEZA 34

Clemente y García

CAMISERÍA
Y
ROPA BLANCA

Equipos Canastillas,
Batas, Blusas.
Especialidad en ropas para niños.

51, Mayor, 51

ALGUNOS SERVICIOS DEL AYUNTAMIENTO

Alcaldía-Presidencia, Plaza de la Villa, teléfono 10106.—Comisiones de Concejales, Plaza de la Villa, 5, teléfono 10808.—Tercera Casa consistorial, Plaza de la Constitución, 3, teléfono 10021.

AGUAS POTABLES Y ALCANTARILLADO

Dirección, Plaza de la Villa, 4, teléfono 10922.—Inspección, Casa Cisneros, Plaza de la Villa, 4, teléfono 11227.—Inspección de Alcantarillas, Plaza de la Constitución, 3, teléf. 10012.—Almacenes de la Villa, Santa Engracia, 104, teléf. 30034.—Alumbrado, Dirección, Plaza de la Villa, 5, teléf. 10674.—Arquitectos, Dirección, Plaza de la Villa, 4, telef. 11406.—Carruajes, Dirección, Plaza de la Constitución, teléfono 11070.—Colegio de Ntra. Sra. de la Paloma, Dehesa de la Villa, teléf. 30410.—Depositaria Municipal, Plaza de la Villa, 5, teléf. 12853.—Ensanche, Jefe Negociado, Ayala, 14, (teléf. 52859.—Inspección facultativa, Costanilla de los Angeles, 13, teléfono 13659.—Guardia Municipal, Jefatura, Plaza de la Constitución, 3, teléf. 20021.—Guardia de Caballería, Costanilla de los Desamparados, 15, tel. 10651.—Imprenta municipal, Sacramento, 2, tel. 13337.—Incendios, Dirección, Imperial, 10, tel. 12800.—Laboratorio central, Bailén, 43, tel. 70320.—Puesto de Desinfección, Plaza de San Francisco, 3, tel. 73729.—Limpiezas, Dirección, Imperial, 10, tel. 14630.—Mataderos, Dirección, Paseo de la Chopera, tel. 70116.—Mercado de la Cebada, Plaza de la Cebada, teléfono 70405.—Mercado de los Mostenses, Plaza de los Mostenses, teléf. 15279.—Parques y jardines, Dirección, Parque de Madrid, teléf. 54382.—Puericultura, Casa central, Peñón, 23, teléfono 71341.

CASAS DE SOCORRO

Buenavista: Castelló, 65, teléfono 52430.—Centro: Navas de Tolosa, 3, teléfono 10025.—Congreso: Fuencarral, 8, teléfono 10048.—Congreso (sucursal): Hermosilla, 51, teléfono 30204.—Chamberí: Elov Gonzalo, 15, teléfono 30271.—Chamberí (sucursal): Santa Engracia, 130, teléfono 30268.—Hospicio: Augusto Figueroa, 43, teléfono 16139.—Hospital (sucursal): Santa Isabel, 36, teléfono 74424.—Inclusa: Encomienda, 21, teléfono 70254.—Latina: Carrera de San Francisco, 8, teléfono 70050.—Latina (sucursal): General Ricardos, 4, teléfono 70755.—Palacio: Cristino Martos, 5, teléfono 30073.—Palacio (sucursal): Plaza del Puente de Segovia, 3, teléfono 70120.—Universidad: Alberto Aguilera, esquina a Vallehermoso, teléfono 34142.

BIBLIOTECAS Y MUSEOS

HORAS DE VISITA

Servidas por el Cuerpo de Archiveros, Bibliotecarios y Arqueólogos, se encuentran abiertas, todos los días laborables, las siguientes:

Academia Española (Felipe IV, 2), de ocho a doce.

Academia de la Historia (León, 21), de quince treinta a diecinueve treinta.

RELOJERIA de MANUEL ALVAREZ

CASA ESPECIAL PARA COMPOSTURAS DE RELOJES ANTIGUOS POR DETERIORADOS QUE ESTÉN COMPRA Y VENTA DE RELOJES DE TODAS CLASES, ANTIGUOS Y MODERNOS

CALLE DEL PRADO, 6 - TELÉF. 14.226 - MADRID

FOTOGRAFIA LAURGRAFF

Kilométricos, pasaportes y carnets entregados en el acto. Magníficas postales desde 3 ptas.

AMPLIACIONES, PRECIOS ECONÓMICOS

HORTALEZA, 2

EDIFICIO DEL CÍRCULO DE LA UNIÓN MERCANTIL

¡MÁS DE VEINTE AÑOS DE EXITO!

DEPOSITO DE LINOLEUM

Artículos de limpieza :: Tubos de goma
Hules de mesas y para encerados

FRANCISCO SERRANO

Droguería y Perfumería :: Depósito de suelas y tacones de goma

CONDE DE ROMANONES 11

Teléfono 18557.—MADRID

LA REGIONAL

VINOS FINOS DE MESA :: SERVICIO A DOMICILIO

Gran vino «EL PADRE ETERNO»

:: y blanco «LA PALMA» ::

I, LOS MADRAZO, 1.—TELEF. 13563

EL MESON DEL SEGOVIANO

CAVA BAJA, núms. 41 y 28 :: Teléfono 72032

El sitio más popular de la corte, donde pueden admirar los famosos frescos del pintor ARTURO ORTIZ ALGUACIL

LOS JUEVES, Pote gallego.

NO DEJE DE VISITAR ESTE FAMOSO MESON

BOCADILLOS

EL COCINERO

Los mejores del mundo

Postas, 23 Casa central. Atocha. 110

Manuel Albizu

CASA J. ALVAREZ Un amigo que sabe comer bien nos ha invitado a almorzar en este acreditado restaurante de la calle de la Victoria, 4 y Pasaje Matheu, 1. Opípara, sencillamente, la comida, sazónada con *cerreza extra*, la mejor que se bebe en Madrid; deliciosos mariscos del Cantábrico y café magnífico. Un rato de *tertulia*, y para hacer la digestión una partida en los estu-
pendos *billares de precisión* que la Casa tiene instalados en el entresuelo. En fin, que somos unos sibaritas.—*Un amigo.*

Comidas y cenas a la carta.—Teléfono 92.293

Biblioteca Nacional (paseo de Recoletos, 20), de ocho a catorce.

Biblioteca de San Isidro (Toledo, 45), de diez a catorce.

Archivo Histórico Nacional (paseo de Recoletos, número 20), de ocho a catorce.

Ministerio de Hacienda (Alcalá, 7 y 9), de nueve a catorce.

Sociedad Económica Matritense de Amigos del País (plaza de la Villa), de ocho a trece.

Facultad de Derecho (San Bernardo, 59), de diez a trece. Los domingos, de diez a doce.

Facultad de Medicina (Atocha, 104), de ocho a catorce.

Facultad de Farmacia (Farmacia, 2), de nueve a doce y de quince a dieciocho.

Museo Arqueológico Nacional (Serrano, 13), de diez a catorce; los domingos, de diez a trece. La consulta de libros requiere autorización del jefe del Museo.

Museo de Ciencias Naturales (paseo del Hipódromo), de ocho a catorce, excepto el mes de agosto, que se dedica a la limpieza.

Museo de Reproducciones Artísticas (Alcalá Zamora, 58), de diez a trece y de dieciséis a diecinueve.

Centro de Estudios Históricos (Almagro, 26), de nueve a trece y de dieciséis a veinte, cerrando en agosto por la limpieza y recuento.

Escuela Superior de Arquitectura (Estudios, 1), de nueve a trece, excepto el mes de agosto, para proceder a la limpieza general.

Escuela de Veterinaria (Embajadores, 70), de ocho a catorce, excepto la segunda quincena de agosto, que se cerrará por la limpieza de libros.

Talleres de la Escuela Industrial (Embajadores, número 88), de ocho a trece.

Escuela Industrial (San Mateo, 5), de ocho a catorce.

Jardín Botánico (paseo del Prado), de ocho a catorce, excepto el mes de agosto, que se cerrará para la limpieza.

Biblioteca Popular del distrito de Chamberí (paseo de Ronda, 2), de dieciocho a veintidós; los domingos, de diez a trece.

AUTOMÓVILES

TARIFA PARA SU SERVICIO FRANJA ENCARNADA

(SIN PROPINA)

Los 500 primeros metros	0'60
Por cada 333 metros más o fracción... ..	0'10 y 0'20
Por cada hora que el coche esté parado	4'00
Despedidos en el tercer límite, se abonará por regreso	1'20

CASA MERP
ARREGLA STYLOGRAFICAS
C/CHICARAY 7 TELÉFONO 10095 MADRID

LINEAS POSTALES AÉREAS ESPAÑOLAS

Servicio diario, incluso los domingos

MADRID-BARCELONA-MADRID

Precio del billete: 150 pesetas.—Mercancías: 1,50 pesetas kilogramo.

MADRID-SEVILLA-MADRID

Precio del billete: 125 pesetas.—Mercancías: 1 peseta kilogramo.

Transporte rápido de toda clase de correspondencia.

Billetes de ida y vuelta con el 10 por 100 de descuento.

Informes en todas las Agencias y Hoteles.

DELEGACION EN BARCELONA: DIPUTACION, 266.—TELÉF. 20.789

DELEGACION EN SEVILLA: AV. REINA MERCEDES, 1.—TELÉF. 21.760

DESPACHO CENTRAL EN MADRID

Antonio Maura, 2.—Teléfonos 18.230 y 18.238

SERVICIO DE CORREOS

CENTRAL DE CORREOS (PLAZA DE CASTELAR)

ESTAFETAS URBANAS

Núm. 1 Jorge Juan, 20 y 22.—2 General Zabala, 14 (Prosperidad).—3 Santa Eufraciá, 155.—4 Florida, 7.—5 Carrera de San Francisco, 17.—6 General Oráa, 8.—7 Santa Isabel, (esquina a Brumen).—8 Ronda Conde Duque, 11.—9 Hermosilla, 39.—10 Puencarral, 138.—11 Paseo de Extremadura, 23.—12 Magdalena, 12.—13 Lorano, 14 (Guindalera).—14 Montalbán, 1 (Central).

SERVICIO DE TRANVÍAS

Sitios de recogida: Estación del Norte.—Atocha (puerta y florietá).—Plaza de Castelar.—Puerta del Sol (frente a Gobernación y esquina a Carretas).—Nicolás María Rivero (esquina a San Jerónimo).—Plaza de la Independencia.—Claudio Coello (esquina a Alcalá).—Red de San Luis.—Princesa (cruce con Marqués de Urquijo).—Plaza Mayor.—Cuatro Caminos y Ventes del Espíritu Santo. Horas: de 8 a 12 y media de la mañana y de 4 a 8 y media de la tarde.

ESTACIÓN DEL NORTE

Horas de recogida: de las 16 a las 21.50.

Horas de entrega: de las 16 a las 21.50.

Horas de entrega: de las 16 a las 21.50.

Horas de entrega: de las 16 a las 21.50.

Horas de entrega: de las 16 a las 21.50.

Horas de entrega: de las 16 a las 21.50.

Horas de entrega: de las 16 a las 21.50.

Horas de entrega: de las 16 a las 21.50.

Horas de entrega: de las 16 a las 21.50.

Horas de entrega: de las 16 a las 21.50.

POSTAS, 23

Sastrería

Terrado

Sastrería

Proveedor de las Cooperativas del Ministerio
de la Guerra e Instituciones

Trajes
Gabanés
Trincheras

LEGANITOS

2

Teléfono 13799

Uniformes
de
todas clases



PLAZOS Y CONTADO

Certificados y Valores. Correo de Galicia, hasta las 16.40. Correo de Santander, 17.—Correo de Asturias, 18.40.—Exprés de Irún, 21.00.—Correo de Irún, 21.30.—Mixtos de Galicia, Asturias y Santander, 21.00.

Horas de recogida de las cartas.—Galicia, a las 15.40. Asturias y Santander, 16.40.—Aragón y Cataluña, 17.05.—Tajo (Cáceres) y Extremadura, 17.36.—Alicante y Murcia, 17.55.—Valencia, 19.10.—Andalucía, 19.30.—Norte y Extranjero, 21.00.

Cartas certificadas.—De 9 de la mañana a 12 de la noche. Para que salgan en los correos del día, precisa certificar dos horas antes de la salida de los trenes correos. En otro caso, utilícense las Estafetas de alcance de las Estaciones del Norte y Mediodía. Para el Extranjero, de 6 a 7 y de 7 a 12 de la noche.

Valores declarados.—De 10 de la mañana a las 17.30, a excepción de Galicia, Asturias y Santander, a las 15.00. Aragón y Cataluña, a las 16.30.—Andalucía y Norte, a las 18.—Caja: de 11 a 17.—Domingos, de 11 a 13.

Impresos certificados.—(Por la calle de Montalbán, en el Pasaje, a la izquierda).—Líneas de Galicia, Asturias, Santander, Segovia y Salamanca, de 10 a 13.30.—Líneas de Aragón, Extremadura, Tajo, Mediterráneo y Cuenca, de 10 a 14.50.—Líneas de Andalucía, Norte, Almorox y Colmenar, de 10 a 15.50. Estas horas son para el público que imponga de 1 a 8 certificados. Siendo más de 8, precisa relación por duplicado y solo de 10 a 13.00, para el extranjero de 9 a 12.

Lista de Correos. De 9 de la mañana a 6 de la tarde.

ESTACIÓN DEL MEDIODÍA

Horas de servicio.—De las 16.30 a las 21.30.

Cartas.—Hasta diez minutos antes de la salida de trenes.

Periódicos e impresos.—Cuenca, hasta las 16.40.—Aragón, hasta las 17.30.—Demás líneas, hasta las 18.

Certificados y valores.—Cuenca, hasta las 16.40.—Aragón (exprés), 17.30.—Aragón (correo), 17.45.—Extremadura, 18.10.—Andalucía (exprés), 19.30.—Alicante y Cartagena, 19.45.—Andalucía (correo), 20.10.—Valencia (exprés), 20.45.

KARDEX

FICHERO VISIBLE PERFECTO

LIPS

CAJAS DE CAUDALES
MUEBLES DE ACERO
PARA OFICINAS
ARCHIVADORES, MESAS,
ARMARIOS, ETC.

Ruby Meyer

Montera, 28
MADRID

LA MONUMENTAL

Grandes salones de Peluquería

15 OFICIALES

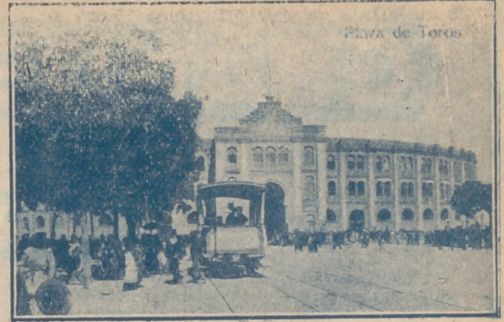
NO SE ADMITEN PROPINAS

TETUAN, 25 DUPLICADO
y CONCEPCION JERONIMA, 4
TELEFONOS 18.098 y 74085



Ministerio de Fomento

Ministerio de Fomento.



Plaza de Toros

Plaza de Toros.

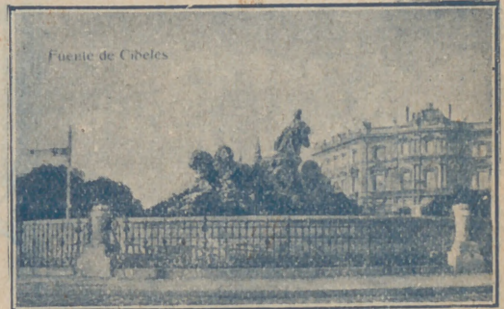
LINEAS DE TRANVIAS

1 Sol-alamanca	0,15	Sol-Especial P. deToros. Corri-	
2 Sol-Argüelles	0,15	da de Novillos, 0,30.—Cda. de	
3 Sol-alamanca-Sol, 0,15.—Sol-Que-		Toros	0,50
vedo	0,10	25 Plaza-Mayor-Leganés	0,50
4 Sol-Ventas, 0,20.—Sol-Pardiñas	0,15	26 Cibeles-Puerta de Toledo	0,15
Servicio especial Plaza de Toros,		27 Pozas-Sol, 0,15.—Sol-Delicias	0,15
Cda. de novillos, 0,20.—Toros.	0,50	28 Red de San Luis-Prosperidad	0,20
5 Sol-Pardiñas	0,15	29 Puente-Vallecas-Antón Martín	0,15
6 Goya-Sol, 0,15.—Sol-Argüelles	0,15	30 Hipódromo-Chamartín la Rosa	0,15
7 Sol-Hipódromo	0,15	31 Sol-Diego de León	0,15
8 Bombilla-Sol, 0,30.—Sol-Hpmo.	0,15	34 Santo Domingo-Pozas	0,15
9 Sol-Bombilla, 0,30.—Sol-Norte	0,20	35 Plaza Mayor-Puerta del Angel	0,10
10 Sol-Estación del Norte	0,20	36 C. Caminos-Glorieta Bilbao	0,10
11 Argüelles-Bilbao-Retiro	0,15	37 Cibeles-Puente de la Princesa	0,15
12 Sol-Argüelles (Rosales)	0,15	38 Cibeles-Goya (final)	0,15
13 Antón Martín-Sol, 0,10.—Sol-		39 Pozas-Plaza de Santa Cruz (p.r	
Quevedo	0,10	Ventura Rodríguez)	0,15
14 P. Vlls.-Sol, 0,25.—Sol-Qdo.-Cua-		40 Prosperidad.—P. A. Martínez	0,15
tro Caminos	0,10	41 Santo Domingo-Pozas 0,15.—Po-	
15 P. Vallecas-Sol, 0,15.—Sol-Cham-		zas-Escuela de Agricultura,	
berf-Olavide	0,10	0,10.—Escuela de Agricultura-	
17 C. Caminos-Sol	0,10	Puerta de Hierro	0,20
18 Obelisco-Sol, 0,10.—Sol-S. Feo.	0,10	42 Cibeles-Hipódromo	0,15
19 C. Caminos.—P. A. Martínez	0,10	44 Cibeles-Plaza Manuel Becerra	0,15
20 C. Caminos-Red de San Luis	0,10	47 Plaza Mayor-Mataderos	0,20
21 Sol-Pozas (por Leganitos)	0,15	48 Quevedo-Cibeles-P. Atocha	0,15
22 Pozas-Sol, 0,15.—Sol-Embajds.	0,15	49 Glorieta de Bilbao-Colón-Goya	0,15
24 P. Mayor-Carabanchel Bajo, 0,30		50 Glorieta Ruiz Jiménez-García	
Carabanchel-Alto	0,10	Gaztambide	0,15



Puente de Toledo

Puente de Toledo.



Fuente de Cibeles

Fuente de la Cibeles.



GRANDES REBAJAS

DE

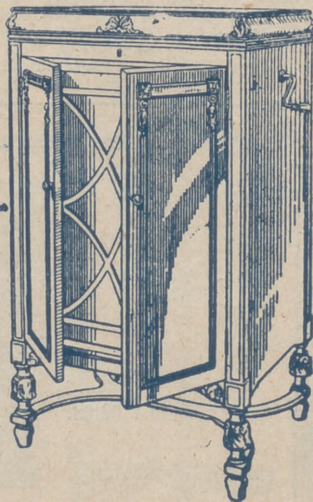
PRECIOS



¿Ha oído Ud. la

NUEVA GRAMOLA CON CAMARA ACÚSTICA "REENTRANTE?"

En caso negativo, hágalo en seguida. Acuda sin pérdida de tiempo a un agente nuestro y pida una audición musical con este nuevo instrumento. Al escuchar las primeras notas sentirá usted la sensación de que los artistas se hallan en su presencia. Su ánimo quedará cautivado ante esta nueva maravilla, y radiante de placer deseará usted adquirir este prodigioso aparato, que reproduce todos los sonidos musicales con una precisión verdadera admirable. Una sola audición le convencerá.



La Voz de su Amo

COMPañÍA DEL GRAMÓFONO, S. A. E.
AVENIDA DE PÍ Y MARGALL, 1.— MADRID

Fábrica:
URGEL, N.º 234
BARCELONA