

Once años de publicación no interrumpida

# Espectáculos de Madrid

REVISTA DIARIA

GUIA DE LA CAPITAL  
NOVELAS - PASATIÉMPOS -  
CRÓNICAS DE TEATROS  
TOROS

CINES  
VARIETÉS  
Y  
SPORT

SECRETAS  
CONDE DE ROMANONES  
BO. Y CONFECCION JERONIMA

Reparto Gratis

- DIRECCIÓN -  
2 - CONDE DE ROMANONES, 2



**PIANOS**  
DE LAS MEJORES MARCAS  
Alquileres, afinaciones y reparaciones  
**Unión Musical Española**

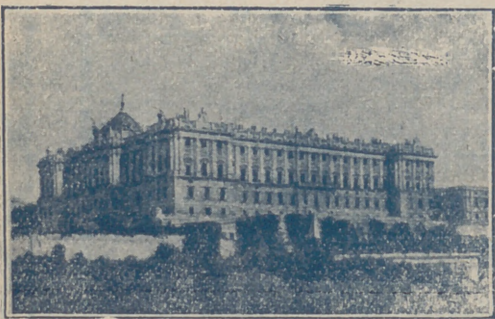
Carrera de San Jerónimo, 30, y Preciados, 5 - Madrid

Perce Durán

# TARIFA general de la Compañía del Metropolitano MADRID

ESTACIONES	C. Caminos.	Ríos Rosas.	Iglesia.	Chamberí.	Bilbao.	Tribunal.	Gran Vía.	Sol.	Progreso.	Antón Martín.	Atocha.	Menéndez Pelayo.	Pacífico.	Puente Valdecañas.	Ventas.	Manuel Becerra.	Goya.	Príncipe Vergara.	Retiro.	Banco de España.	Sevilla.	Opera.	Santo Domingo.	Noviciado.	San Bernardo.	Quevedo.	E. del Norte.	
Cuatro Caminos.	10	10	10	10	10	10	10	10	10	10	10	10	10	10	10	10	10	10	10	10	10	10	10	10	10	10	10	25
Ríos Rosas.	10	10	10	10	10	10	10	10	10	10	10	10	10	10	10	10	10	10	10	10	10	10	10	10	10	10	10	20
Iglesia.	10	10	10	10	10	10	10	10	10	10	10	10	10	10	10	10	10	10	10	10	10	10	10	10	10	10	10	20
Chamberí.	10	10	10	10	10	10	10	10	10	10	10	10	10	10	10	10	10	10	10	10	10	10	10	10	10	10	10	20
Bilbao.	10	10	10	10	10	10	10	10	10	10	10	10	10	10	10	10	10	10	10	10	10	10	10	10	10	10	10	20
Tribunal.	10	10	10	10	10	10	10	10	10	10	10	10	10	10	10	10	10	10	10	10	10	10	10	10	10	10	10	20
Gran Vía.	10	10	10	10	10	10	10	10	10	10	10	10	10	10	10	10	10	10	10	10	10	10	10	10	10	10	10	20
Sol.	10	10	10	10	10	10	10	10	10	10	10	10	10	10	10	10	10	10	10	10	10	10	10	10	10	10	10	20
Progreso.	10	10	10	10	10	10	10	10	10	10	10	10	10	10	10	10	10	10	10	10	10	10	10	10	10	10	10	20
Antón Martín.	10	10	10	10	10	10	10	10	10	10	10	10	10	10	10	10	10	10	10	10	10	10	10	10	10	10	10	20
Atocha.	10	10	10	10	10	10	10	10	10	10	10	10	10	10	10	10	10	10	10	10	10	10	10	10	10	10	10	20
Menéndez Pelayo.	10	10	10	10	10	10	10	10	10	10	10	10	10	10	10	10	10	10	10	10	10	10	10	10	10	10	10	20
Pacífico.	10	10	10	10	10	10	10	10	10	10	10	10	10	10	10	10	10	10	10	10	10	10	10	10	10	10	10	20
Puente Valdecañas.	10	10	10	10	10	10	10	10	10	10	10	10	10	10	10	10	10	10	10	10	10	10	10	10	10	10	10	20
Ventas.	10	10	10	10	10	10	10	10	10	10	10	10	10	10	10	10	10	10	10	10	10	10	10	10	10	10	10	20
Manuel Becerra.	10	10	10	10	10	10	10	10	10	10	10	10	10	10	10	10	10	10	10	10	10	10	10	10	10	10	10	20
Goya.	10	10	10	10	10	10	10	10	10	10	10	10	10	10	10	10	10	10	10	10	10	10	10	10	10	10	10	20
Príncipe Vergara.	10	10	10	10	10	10	10	10	10	10	10	10	10	10	10	10	10	10	10	10	10	10	10	10	10	10	10	20
Retiro.	10	10	10	10	10	10	10	10	10	10	10	10	10	10	10	10	10	10	10	10	10	10	10	10	10	10	10	20
Banco de España.	10	10	10	10	10	10	10	10	10	10	10	10	10	10	10	10	10	10	10	10	10	10	10	10	10	10	10	20
Sevilla.	10	10	10	10	10	10	10	10	10	10	10	10	10	10	10	10	10	10	10	10	10	10	10	10	10	10	10	20
Opera.	10	10	10	10	10	10	10	10	10	10	10	10	10	10	10	10	10	10	10	10	10	10	10	10	10	10	10	20
Santo Domingo.	10	10	10	10	10	10	10	10	10	10	10	10	10	10	10	10	10	10	10	10	10	10	10	10	10	10	10	20
Noviciado.	10	10	10	10	10	10	10	10	10	10	10	10	10	10	10	10	10	10	10	10	10	10	10	10	10	10	10	20
San Bernardo.	10	10	10	10	10	10	10	10	10	10	10	10	10	10	10	10	10	10	10	10	10	10	10	10	10	10	10	20
Quevedo.	10	10	10	10	10	10	10	10	10	10	10	10	10	10	10	10	10	10	10	10	10	10	10	10	10	10	10	20
E. del Norte.	25	30	30	30	30	30	30	30	30	30	30	30	30	30	30	30	30	30	30	30	30	30	30	30	30	30	30	30

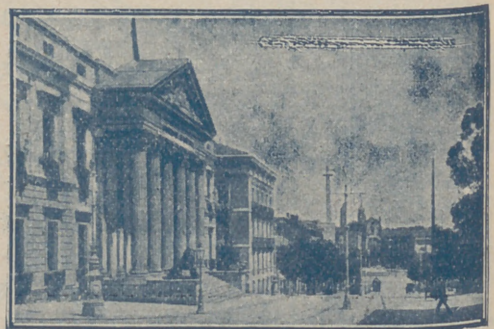
PUERTA DEL SOL A TETUÁN DE LAS VICTORIAS, 0,30, CON ESTACIONES EN ALVARADO Y ESTRECHO  
 SOL-DIEGO LEÓN, POR LISTA, 0,15.—SOL-CUATRO CAMINOS, POR QUEVEDO, 0,10



Palacio Presidencial.



Congreso de los Diputados





(A. G.) FÉLIX TOCA  
 DUCH, AGRAS Y COMP.ª, LTDA.  
 Muebles - Herrajes - Lámparas - Bronces  
 - Cristal - Radio - Electricidad  
 NICOLAS M.ª RIVERO, 3 y 5  
 MADRID. — Teléfono 95959



**DISTRIBUCION DE NUESTRAS TIRADAS**



Todos los días, de doce y media a dos, en los Casinos de Madrid, Bellas Artes, Gran Peña; en los Hoteles Palace, París, Inglés, Victoria, Regina y Asturias. De cuatro a cinco (tarde), en los siguientes Cafés y de esta forma: *Martes, Jueves y Sábados*, Cafés Oriental, Lisboa, Puerto Rico, Universal y Colonial. *Miércoles, Viernes y Domingos*, Lyon d'Or, Maison Dorée, Café-Bar La Montaña y Norte. Diariamente se reparte en los Bares Villa-Rosa, Plaza de Santa Ana, 17; «Las Regiones», Jardines, 16 y 18, y en la Peluquería de Moda, Prado, 7.—Lo que avisamos a los señores anunciantes para que lo comprueben.

Para toda clase de anuncios y propagandas diríjase a la Dirección:  
**Domingo Fanegas 2, Conde de Romanones, 2**

**PRINCIPALES TRENES**

M. Z. A. Salidas de Madrid	Horas
Expreso Zaragoza-Barcelona (1. <sup>a</sup> y 3. <sup>a</sup> ).....	9,40
Expreso Zaragoza (1. <sup>a</sup> y 3. <sup>a</sup> , comedor).....	15,15
Expreso Zaragoza - Barcelona (coches-camas, butacas y comedor).....	20,20
Omnibus Guadalajara (2. <sup>a</sup> y 3. <sup>a</sup> ).....	9,50
Omnibus Guadalajara (2. <sup>a</sup> y 3. <sup>a</sup> ).....	13,30
Omnibus Sigüenza (2. <sup>a</sup> y 3. <sup>a</sup> ).....	17 —
Expreso Andalucía (1. <sup>a</sup> y 3. <sup>a</sup> ), coches directos (coches mixtos 1. <sup>a</sup> y 2. <sup>a</sup> clase), directos para Almería; lunes, miércoles, viernes y do- mingos para Baeza; martes, jueves y sábados para Málaga, por Espeliú, diario.....	9,50
Expreso Málaga-Algeciras (coches butacas y tercera; coches directos para Granada, por Baeza, martes, jueves, sábados y domingos; para Algeciras, un coche de 3. <sup>a</sup> diario, y lue- nes, miércoles y viernes, coche comedor hasta Alcázar .....	21,35
Expreso Andalucía (butacas y camas); Cádiz (butacas diario, y coches-camas martes, jue- ves y sábados.....	22,40
Expreso Valencia-Alicante-Cartagena (primera y tercera) .....	9 —
Expreso Aranjuez, Cuenca y Toledo (1. <sup>a</sup> y 3. <sup>a</sup> ).....	9,10
Correo-expreso Cartagena (1. <sup>a</sup> y 3. <sup>a</sup> ).....	21,45
Correo-expreso Valencia (1. <sup>a</sup> y 3. <sup>a</sup> ).....	22,10
Mensajerías Valencia, Alicante, Cartagena y Tarancón .....	11,10

Sigue en la cuarta plana.

**BAILES MODERNOS**



ACADEMIA ELEGANTE, CULTA  
Y MORAL

Plaza d-el Carmen, núm. 1

Unica Academia que garantiza la  
enseñanza.

**JABON Y LEJIA**



**CATARINEU**

ACEITES FILTRADOS - Pidanse en todas partes

ARAVACA-FUENCARRAL

DESPACHO **FUENCARRAL, 58**  
EN MADRID:

TELEFONO 10427



Número 44.708

**FABRICA DE IMPERMEABLES**

ABRIGOS DE CUERO

Trincheras y gabardinas con forro impermeable des-  
montab e.—Últimas novedades en impermeables che-  
cos para señoras y caballeros—Capitas para niños  
desde 8,50 pesetas.

**FELIX RIESCO**

Plaza del Progreso, 3.-MADRID

Teléfono 73.666



# SASTRERIA GALINDO

CORTE PROPIO

TRAJES ULTIMA MODA

GABANES - TRINCHERAS

Se admiten géneros para su confección

8, Concepción Jerónima, 8

Teléfono 72746

Llegadas a Madrid	Horas		Horas
Correo Barcelona y Zaragoza.....	8 —	Expreso Galicia (1. <sup>a</sup> y 3. <sup>a</sup> ).....	19,20
Omnibus Guadalajara .....	8,35	Correo Santander (1. <sup>a</sup> , 2. <sup>a</sup> y 3. <sup>a</sup> ).....	19,30
Expreso Barcelona-Zaragoza (coches-camas y butacas) .....	15 —	Correo Asturias-Galicia (1. <sup>a</sup> , 2. <sup>a</sup> y 3. <sup>a</sup> ).....	21,40
Omnibus Sigüenza (2. <sup>a</sup> y 3. <sup>a</sup> ).....	9 —	Expreso Asturias (1. <sup>a</sup> , 2. <sup>a</sup> y 3. <sup>a</sup> ).....	20-15
Expreso Zaragoza (1. <sup>a</sup> y 3. <sup>a</sup> ).....	11,30	<b>Llegadas a Madrid</b>	
Expreso Barcelona-Zaragoza (1. <sup>a</sup> y 3. <sup>a</sup> ).....	15,30	Correo Hendaya .....	6 —
Omnibus Barcelona-Zaragoza (1. <sup>a</sup> , 2. <sup>a</sup> y 3. <sup>a</sup> )..	22 —	Rápido Hendaya-París-Bilbao .....	20 —
Correo Andalucía .....	20,50	Expreso lujo Hendaya .....	9,15
Expreso Andalucía (coches-camas y butacas)..	7 —	Expreso Hendaya (1. <sup>a</sup> y 3. <sup>a</sup> ).....	7 —
Correo-expreso Valencia (1. <sup>a</sup> y 3. <sup>a</sup> ).....	8,45	Correo Santander y León.....	6 —
Correo-expreso Cartagena (1. <sup>a</sup> y 3. <sup>a</sup> ).....	8 —	Correo Asturias-Galicia .....	7,45
Expreso Málaga-Algeciras .....	8,36	Expreso Asturias (1. <sup>a</sup> , 2. <sup>a</sup> y 3. <sup>a</sup> ).....	8 —
Omnibus Aranjuez-Tarancón .....	8,10	Correo Santander .....	8,10
Expreso Valencia, Alicante y Cartagena (primera y tercera) .....	9,20	Expreso Galicia (coches-camas) .....	9,40
Expreso Toledo, Cuenca y Aranjuez.....	19,40	Rápido Santander (1. <sup>a</sup> y 3. <sup>a</sup> ).....	20,35
Expreso Andalucía .....	20 —		
Expreso Andalucía .....	20,25		
Mensajerías Valencia, Cartagena, Alicante y Cuenca .....	20,10		

**NORTE**

**Salidas de Madrid**

Rápido Hendaya-Bilbao .....	10,20
Sudexpreso Madrid-Hendaya.....	22,35
Correo Hendaya-París-Bilbao (1. <sup>a</sup> y 3. <sup>a</sup> ).....	22,50
Rápido Asturias-Santander (1. <sup>a</sup> y 3. <sup>a</sup> ).....	10-10

## SERVICIOS DE LA CAPITAL

**GOBIERNO ESPAÑOL.—MINISTERIOS**

Presidencia del Consejo de Ministros, Paseo de la Castellana, 3, teléfono 30165.—Ministerio de Estado, Plaza de las Provincias, 1, teléfono 52849.—Economía Nacional, Paseo de Atocha, 1 y 3, teléf. 73569.—Ministerio de la Guerra, Alcalá, 53, teléfono 16552.—Ministerio de Fomento, Paseo de Atocha, 53, teléfono 73040.—Ministerio de Gobernación, Puerta del Sol, 7, teléfono 53037.—Ministerio de Hacienda, Alcalá, 11, teléfono 11370.—Instrucción, Alcalá, 34, te-

Fábrica de Sombreros para Señora y Niños

### Palacio de la Moda

Ultimas creaciones de la Moda

FLORES, PLUMAS, CINTAS, TERCIOPELOS Y ARTÍCULOS PARA LA CONFECCIÓN

Montera, 36, principales **M. ALBIZU** MADRID.—Teléf: 16933:

Todas las damas elegantes y de buen gusto, por ser sus artículos lo más chic y sus precios corrientes y sin competencia, compran en esta acreditada casa.

SE REMITEN ENCARGOS A PROVINCIAS

# CASA POLOLO

EL MEJOR CHATO DE MANZANILLA  
DE MADRID Y LA MEJOR TAPA

Calle de Echegaray, 16 -:- Teléf. 94.380

léfono 11667.—Ministerio de Justicia, San Bernardo, número 47, teléfono 14945.—Ministerio de Marina, Paseo del Prado, 3, teléfono 70412.—Trabajo, Marqués de la Ensenada, 8, teléfono 33391.—Ministerio de Comunicaciones, Plaza de Cánovas.

## LOS MAS IMPORTANTES BANCOS

Central.—Alcalá, 31.—Teléfono 11140.  
Calamarte.—Alcalá, 44 y 46.—Teléfono 12890.  
Ahorros y Construcciones.—Prim, 5.—Teléf. 10993.  
Avila.—Peligros, 1.—Teléfono 10164.  
Aleman Trsatatlántico.—P.º Prado, 16.—Tel. 12955.  
Bilbao.—Alcalá, 16.—Teléfono 12866.  
Castilla.—Pl. Independencia, 2.—Teléf. 52001.  
Cataluña.—Av. C. Peñalver, 19.—Teléfono 14664.  
Crédito Industrial.—P.º Recoletos, 6.—Tel. 53834.  
Crédito Local de España.—Alcalá, 22.—Tel. 12850.  
España.—Alcalá y Salón del Prado.—Teléf. 11110.  
Español de Crédito.—Alcalá, 14.—Teléfono 11126.  
Español de Crédito Hipotecario.—Sagasta, 4.  
Español del Río de la Plata.—Alcalá, 57.—Tel. 11040.  
Germánico-América del Sur.—C.ª S. Jerónimo, 32.  
Hipotecario.—Paseo de Recoletos, 12.  
Hispano-Americano.—Plaza de Canalejas, 1.  
Hispano de Edificación.—Av. C. Peñalver, 8 y 10.  
Industria y Comercio.—C.ª San Jerónimo, 43.  
Matritense.—San Agustín, 3.  
Nacional de Mutualidades.—Serrano, 5.  
Sáinz.—Alcalá, 12.  
Urquijo.—Alcalá, 55.  
Vitalicio de España.—Alcalá, 25.  
Vizcaya.—Nicolás M.ª Rivero, 8 y 10.  
Zaragozano.—Nicolás M.ª Rivero, 4 y 6.  
Anglo South American.—Av. C. Peñalver, 21.  
Crédit Lyonnais.—Alcalá, 10.  
Bolsa de Madrid.—Plaza de la Lealtad.

## TEATROS DISTINGUIDOS

Calderón.—Atocha, 12.—Teléfono 10187.  
Price.—Plaza de García Hernández, 7.—Teléf. 51908.  
Cómico.—Mariana Pineda, 10.—Teléfono 10525.  
Eslava.—Pasadizo de San Ginés.—Teléfono 14032.  
Español.—Plaza de Santa Ana.—Teléfono 12121.  
Fontalba.—Av. Pi y Margall, 6.—Teléfono 14419.  
Isabel.—Barquillo, 14.—Teléfono 14778.  
Lara.—Corredera de San Pablo, 17.—Teléf. 11631.  
Pavón.—Embajadores, 11.—Teléfono 72315.  
Teatro Maravillas.—Malasaña, 6.—Teléfono 36993.  
Muñoz Seca.—Plaza del Carmen.—Tel. 11875.  
Cervantes.—Corredera baja, 41.—Tel. 12114.  
Maravillas.—Malasaña, 6.—Tel. 36993.  
Beatriz.—Claudio Coello, 45.—Tel. 53108.

## LOS MEJORES CAFES

Oriental.—P.ª del Sol, 11 y 12.—Teléfono 13005.  
Lisboa.—Mayor, 1.—Teléfono 15800.  
Puerto Rico.—P.ª del Sol, 3.—Teléfono 14804.  
Universal.—P.ª del Sol, 15.—Teléfono 15807.

Colonial.—Alcalá, 3.—Teléfono 12603.  
Maison Dorée.—Alcalá, 22.—Teléfono 15804.  
La Montaña.—Alcalá, 2.—Teléfono 15020.  
Norte.—Montera, 54.—Teléfono 16802.  
Colón.—Alcalá, 17.—Teléfono 16022.  
Correos.—P.ª del Sol, 10.—Teléfono 12466.  
Gijón.—Paseo de Recoletos, 21.—Teléfono 12607.  
Granja El Henar.—Alcalá, 40.—Teléfono 12079.  
Kutz.—Av. C. Peñalver, 16.—Teléfono 14219.  
Levante.—Puerta del Sol, 4.—Teléfono 12708.  
Madrid.—Alcalá, 9.—Teléfono 10257.  
Regina.—Alcalá, 19.—Teléfono 12426.

## VILLA-ROSA RESTAURANT

El mejor y más típico en su género  
y el preferido por la buena Sociedad

SERVICIO PERMANENTE

Plato del día — Servicio a la carta

-:- Visite usted VILLA-ROSA -:-  
Plaza de Santa Ana, 17.— Teléfono 12.270

## CASA JACINTO

Visite esta casa

Beberá usted el mejor Vino de Madrid

CONCEPCION JERONIMA, 6  
TELEFONO 75.434

Confitería :: Pastelería :: Fiambres

## — N I Z A —

Especialidades y creaciones para el te y postres  
Se sirven LUNCHS

Argensola, 20 y Orellana, 16 -:-: Glorieta de  
Bilbao, 7 y Sagasta, 2 -:-: Teléfono 33.253

## LA CORUÑA MARTIN NAVAZO

Vinos - Restaurant - Cervezas - Licores  
de todas las marcas - Mariscos  
del día -- Aperitivos y bocadillos  
—:-: La peña más clásica —:-:

TELEFONO 96637

4, Alcalá, 4



### CALDERON

A las 6,30: LA CALESERA.

A las 10,30: Luisa Fernanda.

### ROMEA

A las 6,45: La Pipa de Oro

A las 10,45: ¡¡GOL!!

### FONTALBA

A las 6,30 y 10,30:

Las dichosas faldas.

¿HA VISTO USTED  
NUESTRA VITRINA GRÁFICA

de

**Toros y Teatros**

DE ALCALÁ, 4?

--¡No...!

--¡Pues véala hoy mismo!

**IDEAL** (Compañía lírica del maestro Guerrero)

A las 6,30: La Rosa del Azafran.

A las 10,30:

La moza que yo quería.

### ESPAÑOL

MARGARITA XIRGU-ENRIQUE BO. RÁS

A las 6,30 y 10,30:

Doña María de Castilla.

VISITAD LA  
JOYERIA

DE  
O.

# Alberto Ruiz

7, Calle de Carretas, 7



Primera Casa en Pulseras de pedida

## MARIA ISABEL

(Dirección y Empresa Arturo Serrano)  
Compañía Titular.

A las 6,30 y 10,30:

El Niño de las Coles

¡Exito colosal de risa!

## Empresarios, anunciar en

### PAVÓN

(Compañía de Revistas Celia Gámez)

A las 6,45: I pais de los tontos

A las 10,45:

Las tentaciones,

por la sin rival

Celia Gámez

¡Exito de clamor!

## ESPECTÁCULOS DE MADRID

### MARAVILLAS

(Compañía de Revistas)

A las 10,45:

MI COSTILLA ES UN HUESO

¡Exitazo de risa!

Pronto estreno

Los Jardines del Pecado

Música del maestro Alonso.

NOVELAS Y NARRACIONES

TAMBO

han navegado desde largo tiempo, como subalternos, no tenía ese hábito profesional ni ese espíritu de rutina, temido en los grados superiores. capitán de navío, había sido el primer uso de las cajas de hierro, para guardar el agua. A bordo de su barco, que hay provisión en los bodegas, las bodegas por un nuevo sistema, para librarlas de la herrumbre, lo honor entre los mercaderes, que dirigió él mismo, de un velero, estrecho, largo como un embargo, capaz de contener, Llamóle el Esperanza. Que muchos y reentrados, sólo tuvo de altura, pretendiendo que los esclavos de estatura razonable, tados. ¿Y qué necesidad tendrían que estar en pie!

Los negros, con la esperanza de un barco y dispuestos en dos filas, sus pies un espacio vacío, a to



3 6011

MISTERIOSAS

TANGO

como él, en los puertos  
ese profundo a las innovacio-  
rutina demuestran harto a menu-  
iores capitán Ledoux, por el con-  
merito recomendar a su armador el  
erro, a contener y conser-  
de su las esposas y cadenas de  
los negreros, estaban fabrica-  
temadidosamente barnizadas  
rributo lo que le granjeó mayor  
eres clavos fué la construcción,  
de un destinado a la trata, fino  
o com buque de guerra, y, sin  
tenenísimo número de negros.  
Que los entrepuentes, estre-  
tuvies pies y cuatro pulgadas  
o que dimensión permitía a los  
azostarse cómodamente sen-  
ad de levantarse?  
s decía Ledoux—, harto  
e!  
es apoyada en los bordajes del  
dos paralelas, dejaban entre  
ción, a todos los otros negros

(Continuará).



## Bailes de Salón MICKEY

Unica Academia seria y elegante

FRECUENTADA POR TODA BUENA SOCIEDAD  
CLASES PARTICULARES a TODAS HORAS

TAMBIÉN A DOMICILIO

Enseñanza rápida, garantizada

PRECIADOS, 24



### BEATRIZ

COMPANIA J. DIAZ ARTIGAS-COLLADO

A las 6,30: **Canción de cuna.**

A las 10,30: **Cuentan de una mujer...**

### LARA (Compañía Titular)

A las 6,30 y 10,30:

**La chascarrillera.**

### VICTORIA

A las 6,30 y 10,30:

**Luis Candejas y Compañía**

### CIRCO DE PRICE

Catedral de Varietés.

A las 6,30 y 10,30:

2 formidable funcines 2

¡Exito! ¡Exito! de **Lolita Astolfi, Pepi-  
ta Llaser, Orquesta de Mones** y otras  
grandes atracciones de fama mun-  
dial.

14 atracciones 14

### FUENCARRAL

(COMPANIA LIRICA)

A las 6,30 y 10,30:

**La Virgen Morena**

### ZARZUELA

A las 6,30 y 10,30:

**Los hijos de la noche.**

### MUÑOZ SECA

(Compañía de Comedias Pilar Millán  
Astray)

(Funciones Populares)

A las 6,30 y 10,30:

**TE QUIERO, PEPE**

¡Exit. colosal!

Butacas, 3 pesetas.

### Anuncie en estas carteleras

### ESLAVA

Compañía titular de revis. s.

A las 6,30: **Paso a don Juan.**

(Revista blanca)

A las 10,30:

**LAS FALDAS**

¡El éxito del año!

### Anuncie V. en estas carteleras

### CERVANTES

(Compañía de Loreto-Chicote)

A las 6,30 y 10,30:

**Las Estrellas**

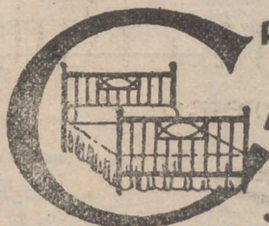
(1er. cuadro) y

**Alma de Dios**

por Loreto Prado y

Enrique Chicote.

(Precios populares)



PARA ADQUIRIR LAS MEJORES

# AMAS DORADAS

dirigirse a la FABRICA

**34. CALLE DE LA CABEZA 34**

# Clemente y García

CAMISERIA  
Y  
ROPA BLANCA

Equipos Canastillas,  
Batas, Blusas.  
Especialidad en ropas para niños.

51, Mayor, 51

## ALGUNOS SERVICIOS DEL AYUNTAMIENTO

Alcaldía-Presidencia, Plaza de la Villa, teléfono 10106.—Comisiones de Concejales, Plaza de la Villa, 5, teléfono 10808.—Tercera Casa consistorial, Plaza de la Constitución, 3, teléfono 10021.

### AGUAS POTABLES Y ALCANTARILLADO

Dirección, Plaza de la Villa, 4, teléfono 10922.—Inspección, Casa Cisneros, Plaza de la Villa, 4, teléfono 11227.—Inspección de Alcantarillas, Plaza de la Constitución, 3, teléf. 10012.—Almacenes de la Villa, Santa Engracia, 104, teléf. 30034.—Alumbrado, Dirección, Plaza de la Villa, 5, teléf. 10624.—Arquitectos, Dirección, Plaza de la Villa, 4, teléf. 11406.—Carruajes, Dirección, Plaza de la Constitución, teléfono 11070.—Colegio de Ntra. Sra. de la Paloma, Dehesa de la Villa, teléf. 30410.—Depositaría Municipal, Plaza de la Villa, 5, teléf. 12853.—Ensanche, Jefe Negociado, Ayala, 14, teléf. 52859.—Inspección facultativa, Costanilla de los Angeles, 13, teléfono 13659.—Guardia Municipal, Jefatura, Plaza de la Constitución, 3, teléf. 20021.—Guardia de Caballería, Costanilla de los Desamparados, 15, tel. 10651.—Imprenta municipal, Sacramento, 2, tel. 13337.—Incendios, Dirección, Imperial, 10, tel. 12800.—Laboratorio central, Bailén, 43, tel. 70320.—Puesto de Desinfección, Plaza de San Francisco, 3, tel. 73729.—Limpiezas, Dirección, Imperial, 10, tel. 14630.—Mataderos, Dirección, Paseo de la Chopera, tel. 70116.—Mercado de la Cebada, Plaza de la Cebada, teléfono 70405.—Mercado de los Mostenses, Plaza de los Mostenses, teléf. 15279.—Parques y jardines, Dirección, Parque de Madrid, teléf. 54382.—Puericultura, Casa central, Peñón, 23, teléfono 71341.

### CASAS DE SOCORRO

Buenavista: Castelló, 65, teléfono 52430.—Centro: Navas de Tolosa, 3, teléfono 10025.—Congreso: Fuencarral, 8, teléfono 10048.—Congreso (sucursal): Hermosilla, 51, teléfono 30204.—Chamberí: Eloy Gonzalo, 15, teléfono 30271.—Chamberí (sucursal): Santa Engracia, 130, teléfono 30268.—Hospicio: Augusto Figueroa, 43, teléfono 16139.—Hospital (sucursal): Santa Isabel, 36, teléfono 74424.—Inclusa: Encomienda, 21, teléfono 70254.—Latina: Carrera de San Francisco, 8, teléfono 70050.—Latina (sucursal): General Ricardos, 4, teléfono 70755.—Palacio: Cristino Martos, 5, teléfono 30073.—Palacio (sucursal): Plaza del Puente de Segovia, 3, teléfono 70120.—Universidad: Alberto Aguilera, esquina a Vallehermoso, teléfono 32142.

## BIBLIOTECAS Y MUSEOS

### HORAS DE VISITA

Servidas por el Cuerpo de Archiveros, Bibliotecarios y Arqueólogos, se encuentran abiertas, todos los días laborables, las siguientes:

Academia Española (Felipe IV, 2), de ocho a doce.

Academia de la Historia (León, 21), de quince treinta a diecinueve treinta.

## RELOJERIA de MANUEL ALVAREZ

CASA ESPECIAL PARA COMPOSTURAS DE RELOJES ANTIGUOS POR DETERIORADOS QUE ESTÉN

COMPRA Y VENTA DE RELOJES DE TODAS CLASES, ANTIGUOS Y MODERNOS

CALLE DEL PRADO, 6 - TELÉF. 14.226 - MADRID

## FOTOGRAFIA LAURGRAFF

Kilométricos, pasaportes y carnets entregados en el acto. Magníficas postales desde 3 ptas.

AMPLIACIONES, PRECIOS ECONÓMICOS

HORTALEZA, 2

EDIFICIO DEL CÍRCULO DE LA UNIÓN MERCANTIL

¡MAS DE VEINTE AÑOS DE EXITO!

## DEPOSITO DE LINOLEUM

Artículos de limpieza :: Tubos de goma  
Hules de mesas y para encerados

FRANCISCO SERRANO

Droguería y Perfumería :: Depósito de suelas y tacones de goma

CONDE DE ROMANONES 11

Teléfono 18557.—MADRID

## LA REGIONAL

VINOS FINOS DE MESA :: SERVICIO A DOMICILIO

Gran vino «EL PADRE ETERNO»

:: y blanco «LA PALMA» ::

1, LOS MADRAZO, 1.—TELEF. 13563

## EL MESON DEL SEGOVIANO

CAVA BAJA, núms. 41 y 28 :: Teléfono 72032

El sitio más popular de la corte, donde pueden admirar los famosos frescos del pintor ARTURO ORTIZ ALGUACIL  
LOS JUEVES, Pote gallego.

NO DEJE DE VISITAR ESTE FAMOSO MESON

## BOCADILLOS

## EL COCINERO

Los mejores del mundo

Postas, 23 Casa central. Atocha. 110



**Manuel Albizu** CASA J. ALVAREZ Un amigo que sabe comer bien nos ha invitado a almorzar en este acreditado restaurante de la calle de la Victoria, 4 y Pasaje Matheu, 1. Opípara, sencillamente, la comida, sazónada con *cerveza extra*, la mejor que se bebe en Madrid; deliciosos mariscos del Cantábrico y café magnífico. Un rato de *tertulia*, y para hacer la digestión una partida en los estu-  
pendos *billares de precisión* que la Casa tiene instalados en el entresuelo. En fin, que somos unos sibaritas.—Un amigo.

Comidas y cenas a la carta.—Teléfono 92.293

Biblioteca Nacional (paseo de Recoletos, 20), de ocho a catorce.

Biblioteca de San Isidro (Toledo, 45), de diez a catorce.

Archivo Histórico Nacional (paseo de Recoletos, número 20), de ocho a catorce.

Ministerio de Hacienda (Alcalá, 7 y 9), de nueve a catorce.

Sociedad Económica Matritense de Amigos del País (plaza de la Villa), de ocho a trece.

Facultad de Derecho (San Bernardo, 59), de diez a trece. Los domingos, de diez a doce.

Facultad de Medicina (Atocha, 104), de ocho a catorce.

Facultad de Farmacia (Farmacia, 2), de nueve a doce y de quince a dieciocho.

Museo Arqueológico Nacional (Serrano, 13), de diez a catorce; los domingos, de diez a trece. La consulta de libros requiere autorización del jefe del Museo.

Museo de Ciencias Naturales (paseo del Hipódromo), de ocho a catorce, excepto el mes de agosto, que se dedica a la limpieza.

Museo de Reproducciones Artísticas (Alcalá Zamora, 58), de diez a trece y de dieciséis a diecinueve.

Centro de Estudios Históricos (Almagro, 26), de nueve a trece y de dieciséis a veinte, cerrando en agosto por la limpieza y recuento.

Escuela Superior de Arquitectura (Estudios, 1), de nueve a trece, excepto el mes de agosto, para proceder a la limpieza general.

Escuela de Veterinaria (Embajadores, 70), de ocho a catorce, excepto la segunda quincena de agosto, que se cerrará por la limpieza de libros.

Talleres de la Escuela Industrial (Embajadores, número 88), de ocho a trece.

Escuela Industrial (San Mateo, 5), de ocho a catorce.

Jardín Botánico (paseo del Prado), de ocho a catorce, excepto el mes de agosto, que se cerrará para la limpieza.

Biblioteca Popular del distrito de Chamberí (paseo de Ronda, 2), de dieciocho a veintidós; los domingos, de diez a trece.

**AUTOMÓVILES**

**TARIFA PARA SU SERVICIO**

**FRANJA ENCARNADA**

(SIN PROPINA)

Los 800 primeros metros .....	0'60
Por cada 333 metros más o fracción...	0'10 y 0'20
Por cada hora que el coche esté parado ...	4'00
Despedidos en el tercer límite, se abonará por regreso .....	1'70

**CASA MERP**  
ARREGLA STYLOGRAFICAS  
ESCRIBANAS. TELÉFONO 10095. MADRID

**LINEAS POSTALES AÉREAS ESPAÑOLAS**

Servicio diario, incluso los domingos

MADRID-BARCELONA-MADRID

Precio del billete: 150 pesetas.—Mercancías: 1,50 pesetas kilogramo.

MADRID-SEVILLA-MADRID

Precio del billete: 125 pesetas.—Mercancías: 1 peseta kilogramo.

Transporte rápido de toda clase de correspondencia.

Billetes de ida y vuelta con el 10 por 100 de descuento.

Informes en todas las Agencias y Hoteles.

DELEGACION EN BARCELONA: DIPUTACION, 266.—TELÉF. 20.789

DELEGACION EN SEVILLA: AV. REINA MERCEDES, 1.—TELÉF. 21.760

DESPACHO CENTRAL EN MADRID

Antonio Maura, 2.—Teléfonos 18.230 y 18.238

**SERVICIO DE CORREOS**

CENTRAL DE CORREOS (PLAZA DE CASTELAR)

ESTAFETAS URBANAS

Núm. 1 Jorge Juan, 20 y 22.—2 General Zabala, 14 (Prosperidad).—3 Santa Engracia, 155.—4 Florida, 7.—5 Carrera de San Francisco, 17.—6 General O'raa, 8.—7 Santa Isabel, (esquina a Brumen).—8 Ronda Conde Duque, 11.—9 Hermosilla, 39.—10 Fuencarral, 138.—11 Paseo de Extremadura, 28.—12 Magdalena, 12.—13 Lorano, 14 (Guindalera).—14 Montalbán, 1 (Central).

SERVICIO DE TRANVÍAS

**Sitios de recogida:** Estación del Norte.—Atocha (puerta y florietas).—Plaza de Castelar.—Puerta del Sol (frente a Gobernación y esquina a Carretas).—Nicolás María Rivero (esquina a San Jerónimo).—Plaza de la Independencia.—Claudio Coello (esquina a Alcalá).—Red de San Luis.—Princesa (cruce con Marqués de Urquijo).—Plaza Mayor.—Cuatro Caminos y Ventas del Espíritu Santo. Horas: de 8 a 12 y media de la mañana y de 4 a 8 y media de la tarde.

ESTACIÓN DEL NORTE

Horas de recogida: de las 16 a las 21,50.

Cartas.—Cinco minutos antes de la salida de los trenes.

Impresos.—Desde las 16 hasta las 18.

Sastrería

Terrado

Sastrería

Proveedor de las Cooperativas del Ministerio de la Guerra e Instituciones

Trajes  
Gabanes  
Trincheras

LEGANITOS

2

Teléfono 13799

Uniformes  
de  
todas clases



PLAZOS Y CONTADO

**Certificados y Valores.** Correo de Galicia, hasta las 16.40. Correo de Santander, 17.—Correo de Asturias, 18.40.—Expres de Irún, 21.00.—Correo de Irún, 21.30.—Mixtos de Galicia, Asturias y Santander, 21.00.

**Horas de recogida de las cartas.**—Galicia, a las 15.40. Asturias y Santander, 16.40.—Aragón y Cataluña, 17.05.—Tajo (Cáceres) y Extremadura, 17.35.—Alicante y Murcia, 17.55.—Valencia, 19.10.—Andalucía, 19.30.—Norte y Extranjero, 21.00.

**Cartas certificadas.**—De 9 de la mañana a 12 de la noche. Para que salgan en los correos del día, precisa certificar dos horas antes de la salida de los trenes correos. En otro caso, utilícese las Escafetas de alcance de las Estaciones del Norte y Mediodía. Para el Extranjero, de 7 a 6 y de 7 a 12 de la noche.

**Valores declarados.**—De 10 de la mañana a las 17.30, a excepción de Galicia, Asturias y Santander, a las 15.00. Aragón y Cataluña, a las 16.30.—Andalucía y Norte, a las 18.—Caja: de 11 a 17.—Domineos, de 11 a 18.

**Impresos certificados.**—(Por la calle de Montalbán, en el Pasaje, a la izquierda).—Líneas de Galicia, Asturias, Santander, Segovia y Salamanca, de 10 a 13.30.—Líneas de Aragón, Extremadura, Tajo, Mediterráneo y Cuenca, de 10 a 14.50.—Líneas de Andalucía, Norte, Almorox y Colmenar, de 10 a 15.50. Estas horas son para el público que imponga de 1 a 8 certificados. Siendo más de 8, precisa relación por duplicado y solo de 10 a 13.00, para el extranjero de 9 a 12.

**Lista de Correos.** De 9 de la mañana a 6 de la tarde.

ESTACIÓN DEL MEDIODÍA

**Horas de servicio.**—De las 16.30 a las 21.30.

**Cartas.**—Hasta diez minutos antes de la salida de trenes.

**Periódicos e impresos.**—Cuenca, hasta las 16.40.—Aragón, hasta las 17.30.—Demás líneas, hasta las 18.

**Certificados y valores.**—Cuenca, hasta las 16.40.—Aragón (expres), 17.30.—Aragón (correo), 17.45.—Extremadura, 18.10.—Andalucía (expres), 19.30.—Alicante y Cartagena, 19.45.—Andalucía (correo), 20.10.—Valencia (expres), 20.45.

KARDEX

FICHERO VISIBLE PERFECTO

LIPS

CAJAS DE CAUDALES  
MUEBLES DE ACERO  
PARA OFICINAS  
ARCHIVADORES, MESAS,  
ARMARIOS, ETC.

Duty Meyer

Montera, 28  
MADRID

LA MONUMENTAL

15 OFICIALES

TETUAN, 25 DUPLICADO  
y CONCEPCION JERONIMA, 4

Grandes salones de Peluquería

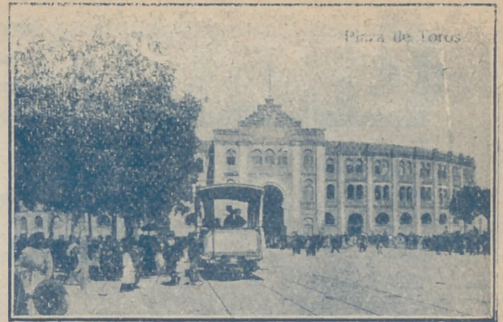
NO SE ADMITEN PROPINAS

TELEFONOS 18.098 y 74085



Ministerio de Fomento

Ministerio de Fomento.

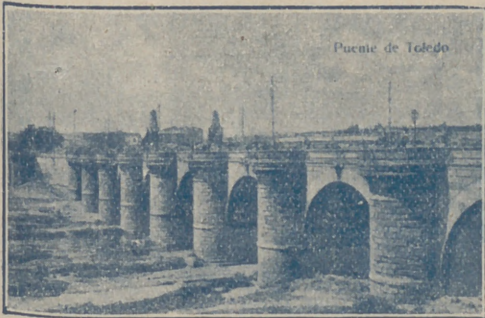


Plaza de Toros

Plaza de Toros.

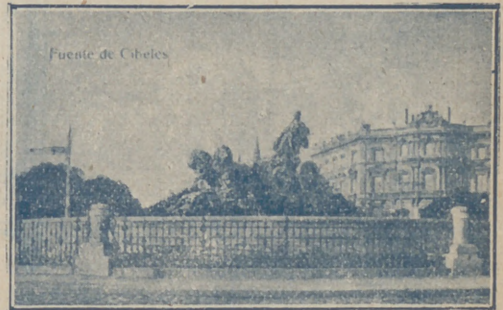
## LINEAS DE TRANVIAS

1 Sol-alamanca . . . . .	0,15	Sol-Especial P. deToros. Corrida de Novillos, 0,30.—Cda. de Toros. . . . .	0,50
2 Sol-Argüelles. . . . .	0,15	25 Plaza-Mayor-Leganés. . . . .	0,50
3 Sol-alamanca-Sol, 0,15.—Sol-Quevedo . . . . .	0,10	26 Cibeles-Puerta de Toledo . . . . .	0,15
4 Sol-Ventas, 0,20.—Sol-Pardiñas Servicio especial Plaza de Toros, Cda. de novillos, 0,20.—Toros. . . . .	0,50	27 Pozas-Sol, 0,15.—Sol-Delicias . . . . .	0,15
5 Sol-Pardiñas . . . . .	0,15	28 Red de San Luis-Prosperidad . . . . .	0,20
6 Goya-Sol, 0,15.—Sol-Argüelles . . . . .	0,15	29 Puente-Vallecas-Antón Martín . . . . .	0,15
7 Sol-Hipódromo. . . . .	0,15	30 Hipódromo-Chamartín la Rosa. . . . .	0,15
8 Bombilla-Sol, 0,30.—Sol-Hpmo. . . . .	0,15	31 Sol-Diego de León . . . . .	0,15
9 Sol-Bombilla, 0,30.—Sol-Norte . . . . .	0,20	34 Santo Domingo-Pozas . . . . .	0,15
10 Sol-Estación del Norte. . . . .	0,20	35 Plaza Mayor-Puerta del Angel. . . . .	0,10
11 Argüelles-Bilbao-Retiro. . . . .	0,15	36 C. Caminos-Glorieta Bilbao. . . . .	0,10
12 Sol-Argüelles (Rosales) . . . . .	0,15	37 Cibeles-Puente de la Princesa. . . . .	0,15
13 Antón Martín-Sol, 0,10.—Sol-Quevedo. . . . .	0,10	38 Cibeles-Goya (final) . . . . .	0,15
14 P. Vlls.-Sol, 0,25.—Sol-Qdo.-Cuatro Caminos . . . . .	0,10	39 Pozas-Plaza de Santa Cruz (p r Ventura Rodríguez). . . . .	0,15
15 P. Vallecas-Sol, 0,15.—Sol-Chamberf-Olavide . . . . .	0,10	40 Prosperidad.—P.ª A. Martínez . . . . .	0,15
17 C. Caminos-Sol. . . . .	0,10	41 Santo Domingo-Pozas 0,15.—Pozas-Escuela de Agricultura, 0,10.—Escuela de Agricultura-Puerta de Hierro . . . . .	0,20
18 Obelisco-Sol, 0,10.—Sol-S. Fco. . . . .	0,10	42 Cibeles-Hipódromo. . . . .	0,15
19 C. Caminos.—P. A. Martínez. . . . .	0,10	44 Cibeles-Plaza Manuel Becerra. . . . .	0,15
20 C. Caminos-Red de San Luis. . . . .	0,10	47 Plaza Mayor-Mataderos . . . . .	0,20
21 Sol-Pozas (por Leganitos) . . . . .	0,15	48 Quevedo-Cibeles-P. Atocha . . . . .	0,15
22 Pozas-Sol, 0,15.—Sol-Embajds. . . . .	0,15	49 Glorieta de Bilbao-Colón-Goya. . . . .	0,15
24 P. Mayor-Carabanchel Bajo, 0,30 Carabanchel-Alto. . . . .	0,10	50 Glorieta Ruiz Jiménez-García Gaztambide. . . . .	0,15



Puente de Toledo

Puente de Toledo.



Fuente de Cibeles

Fuente de la Cibeles.

CHAMPAGNE  
"BENEZET"  
SEC=DEMI=SEC.  
DOUX=EXTRA=SEC.

# GRANDES REBAJAS

DE

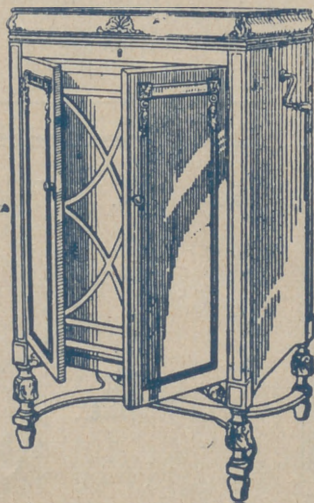
# PRECIOS



¿Ha oído Ud. la

## NUEVA GRAMOLA CON CAMARA ACÚSTICA "REENTRANTE?"

En caso negativo, hágalo en seguida. Acuda sin pérdida de tiempo a un agente nuestro y pida una audición musical con este nuevo instrumento. Al escuchar las primeras notas sentirá usted la sensación de que los artistas se hallan en su presencia. Su ánimo quedará cautivado ante esta nueva maravilla, y radiante de placer deseará usted adquirir este prodigioso aparato, que reproduce todos los sonidos musicales con una precisión verdadera admirable. Una sola audición le convencerá.



# La Voz de su Amo

COMPañÍA DEL GRAMÓFONO, S. A. E.  
AVENIDA DE PÍ Y MARGALL, 1.—MADRID

Fábrica:  
URGEL, N.º 234  
BARCELONA