

Noveno año de publicación no interrumpida

# Espectáculos de Madrid

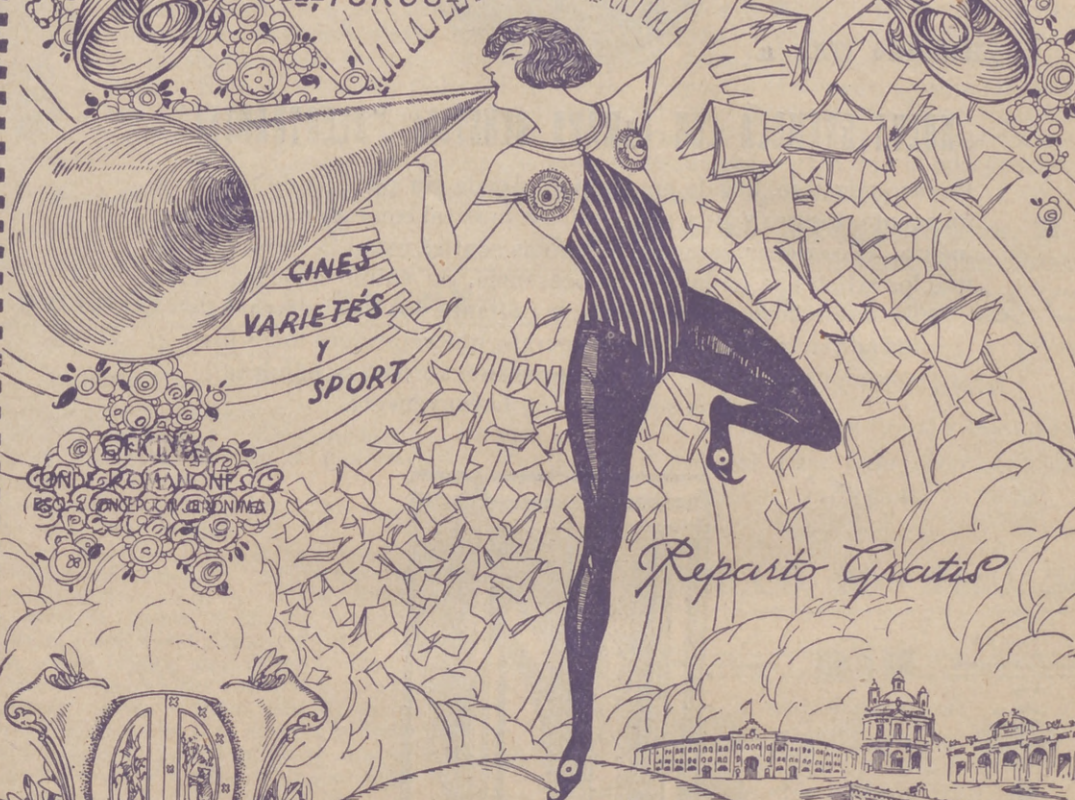
REVISTA DIARIA

GUIA DE LA CAPITAL

NOVELAS PASATIEMPOS

CRÓNICAS DE TEATROS

TOROS



CONDADO DE ROMANONES  
BO. CONCEPCION GERONIMA

Reparto Gratis

- DIRECCIÓN -  
2-CONDE DE ROMANONES, 2



**MECAPHONE**

EL FONOGRAFO PORTATIL MAS POTENTE  
Y DE MAS CLARO SONIDO

VENTA EXCLUSIVA:

**Unión Musical Española**

Carrera de San Jerónimo, 30, y Preciados, 5 - Madrid

Perce Durán

# GRANDES REBAJAS

DE

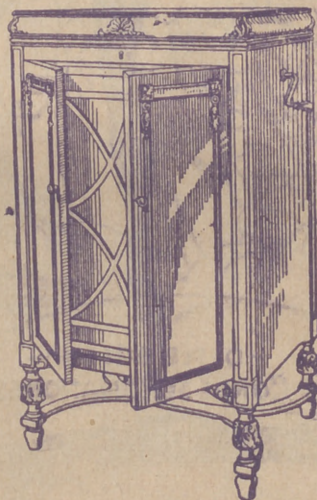
## PRECIOS



¿Ha oído Ud. la

### NUEVA GRAMOLA CON CAMARA ACÚSTICA "REENTRANTE?"

En caso negativo, hágalo en seguida. Acuda sin pérdida de tiempo a un agente nuestro y pida una audición musical con este nuevo instrumento. Al escuchar las primeras notas sentirá usted la sensación de que los artistas se hallan en su presencia. Su ánimo quedará cautivado ante esta nueva maravilla, y radiante de placer deseará usted adquirir este prodigioso aparato, que reproduce todos los sonidos musicales con una precisión verdadera admirable. Una sola audición le convencerá.



# La Voz de su Amo

COMPAÑÍA DEL GRAMÓFONO, S. A. E.  
AVENIDA DE PÍ Y MARGALL, 1.— MADRID

Fábrica:  
URGEL, N.º 234  
BARCELONA



### DISTRIBUCION DE NUESTRAS TIRADAS



Todos los días, de doce y media a dos, en los Casinos de Madrid, Bellas Artes, Gran Peña; en los Hoteles Palace, París, Inglés, Victoria, Regina y Asturias. De cuatro a cinco (tarde), en los siguientes Cafés y de esta forma: *Martes, Jueves y Sábados*, Cafés Oriental, Lisboa, Puerto Rico, Universal y Colonial. *Miércoles, Viernes y Domingos*, Lyon d'Or; Maison Dorée, Café-Bar La Montaña y Norte. Diariamente se reparte en los Bares Villa-Rosa, Plaza de Santa Ana, 17; «Madrid-Sevilla». Echegaray, 21, y en la Peluquería de Moda, Prado, 7.—Lo que avisamos a los señores anunciantes para que lo comprueben.

Para toda clase de anuncios y propagandas diríjense a la Dirección:  
**2, Conde de Romanones, 2**

### PRINCIPALES TRÈNES

M. Z. A. Salidas de Madrid	Horas
Expreso Zaragoza-Barcelona (1. <sup>a</sup> y 3. <sup>a</sup> ).....	9,40
Expreso Zaragoza (1. <sup>a</sup> y 3. <sup>a</sup> , comedor).....	15,15
Expreso Zaragoza - Barcelona (coches-camas, butacas y comedor).....	20,20
Omnibus Guadalajara (2. <sup>a</sup> y 3. <sup>a</sup> ).....	9,50
Omnibus Guadalajara (2. <sup>a</sup> y 3. <sup>a</sup> ).....	13,30
Omnibus Sigüenza (2. <sup>a</sup> y 3. <sup>a</sup> ).....	17 —
Expreso Andalucía (1. <sup>a</sup> y 3. <sup>a</sup> ); coches directos (coches mixtos 1. <sup>a</sup> y 2. <sup>a</sup> clase); directos para Almería; lunes, miércoles, viernes y domingos para Baeza; martes, jueves y sábados para Málaga, por Espeliú, diario.....	9,50
Expreso Málaga-Algeciras (coches butacas y tercera; coches directos para Granada, por Baeza, martes, jueves, sábados y domingos; para Algeciras, un coche de 3. <sup>a</sup> diario, y lunes, miércoles y viernes, coche comedor hasta Alcázar .....	21,35
Expreso Andalucía (butacas y camas); Cádiz (butacas diario, y coches-camas martes, jueves y sábados).....	22,40
Expreso Valencia-Alicante-Cartagena (primera y tercera) .....	9
Expreso Aranjuez, Cuenca y Toledo (1. <sup>a</sup> y 3. <sup>a</sup> ).....	9,10
Correo-expreso Cartagena (1. <sup>a</sup> y 3. <sup>a</sup> ).....	21,45
Correo-expreso Valencia (1. <sup>a</sup> y 3. <sup>a</sup> ).....	22,10
Correc-expreso Alicante (1. <sup>a</sup> y 3. <sup>a</sup> ).....	22 —
Mensajerías Valencia, Alicante, Cartagena y Tarancón .....	11,10

*Sigue en la cuarta plana.*

### ARMENGOL

ACREDITADA Y ANTIGUA LANERIA Y COLCHONERIA

*Grandes existencias en lanas y telas adamasgadas y listadas para toda clase de colchones. Duvelts, plumas, miraguanos, borras, zaleas, etcétera, etc.*

**BARQUILLO, 30 - Teléf. 34272**

¿Quiere usted comer bien y económicamente? Visite en ADUANA, 21, el

## Restaurant MOLINERO

Excelente servicio a la carta  
 Cuartos a 3 y 4 pesetas.  
 El Restaurant mejor de Madrid.

**Llegadas a Madrid**

	Horas
Correo Barcelona y Zaragoza.....	8 —
Omnibus Guadalajara .....	8,35
Expreso Barcelona-Zaragoza (coches-camas y butacas) .....	15 —
Expreso Zaragoza (coches-camas y butacas)....	9 —
Omnibus Sigüenza (2. <sup>a</sup> y 3. <sup>a</sup> ).....	10 —
Expreso Zaragoza (1. <sup>a</sup> y 3. <sup>a</sup> ).....	11,30
Expreso Barcelona-Zaragoza (1. <sup>a</sup> y 3. <sup>a</sup> ).....	15,30
Omnibus Barcelona-Zaragoza (1. <sup>a</sup> , 2. <sup>a</sup> y 3. <sup>a</sup> )...	22 —
Correo Andalucía .....	20,50
Expreso Alicante .....	7 —
Expreso Andalucía (coches-camas y butacas)...	7,30
Correo-expreso Valencia (1. <sup>a</sup> y 3. <sup>a</sup> ).....	8,45
Expreso Cartagena (1. <sup>a</sup> y 3. <sup>a</sup> ).....	8
Expreso Málaga-Algeciras .....	8,30
Omnibus Aranjuez-Tarancón .....	9,10
Expreso Valencia, Alicante y Cartagena (primera y tercera) .....	9,55
Expreso Toledo, Cuenca y Aranjuez.....	19,40
Expreso Andalucía-Málaga, por Espeliú.....	20 —
Mensajerías Valencia, Cartagena, Alicante y Cuenca .....	20,25
	20,10

**NORTE**

**Salidas de Madrid**

Rápido Madrid-Hendaya-París-Bilbao (butacas y segunda).....	10,20
Expreso lujo ídem íd. (coches-camas).....	21,30
Expreso Madrid-Hendaya-París-Bilbao (primera y tercera). Lleva un coche directo de tercera, entre Madrid-Bilbao, y camas.....	22,35
Correo Hendaya-París-Bilbao (1. <sup>a</sup> y 3. <sup>a</sup> ).....	22,50
Rápido Asturias-Santander (1. <sup>a</sup> y 3. <sup>a</sup> ).....	10-10
Expreso Coruña (1. <sup>a</sup> y 3. <sup>a</sup> ).....	19,20
Correo Santander (1. <sup>a</sup> , 2. <sup>a</sup> y 3. <sup>a</sup> ).....	19,30
Correo Asturias-Galicia (1. <sup>a</sup> , 2. <sup>a</sup> y 3. <sup>a</sup> ).....	21,40
Expreso Asturias (1. <sup>a</sup> , 2. <sup>a</sup> y 3. <sup>a</sup> ).....	20-15

**Llegadas a Madrid**

Correo Hendaya .....	6 —
Rápido Hendaya-París-Bilbao .....	20 —
Expreso lujo Hendaya .....	9,15
Expreso Hendaya (1. <sup>a</sup> y 3. <sup>a</sup> ).....	7 —
Correo Santander y León.....	6 —
Correo Asturias-Galicia .....	7,45
Expreso Asturias (1. <sup>a</sup> , 2. <sup>a</sup> y 3. <sup>a</sup> ).....	8 —
Correo Santander .....	8,10
Expreso Galicia (coches-camas) .....	9,40
Rápido Santander (1. <sup>a</sup> y 3. <sup>a</sup> ).....	20,35

**AUTOMÓVILES**

**TARIFA PARA SU SERVICIO**

**FRANJA ENCARNADA (SIN PROPINA)**

Los 800 primeros metros .....	0'60
Por cada 333 metros más o fracción... ..	0'10 y 0'20
Por cada hora que el coche esté parado ... ..	4'00
Despedidos en el tercer límite, se abonará por regreso .....	1'25

**COCHES DE PLAZA**

Por carreteras.—Una o dos personas .....	1'25
Por cada asiento más .....	0'50
Por horas.—Una o dos personas .....	3'00
Por cada asiento más .....	0'75

**CASA MERP**  
ARREGLA STYLOGRAFICAS  
FCHEGARAY 7 - TELEFONO 10095 - MADRID

**FELIX TOCA**

BRONCES ARTÍSTICOS  
LÁMPARAS—CAMAS—MUE-  
BLES—HERRAJES

**La casa más acreditada y surtida de Madrid**

NICOLÁS MARIA RIVERO, 3 y 5

TELEFONO 15.491

**DEPOSITO DE LINOLEUM**

Artículos de limpieza :: Tubos de goma  
Hules de mesas y para encerados

**FRANCISCO SERRANO**

Droguería y Perfumería :: Depó-  
sito de suelas y tacones de goma

**CONDE DE ROMANONES 11**

Teléfono 18557.—MADRID

**VISITE HOY MISMO**

JARDINES, 16 Y 18  
Y ADUANA, 25

(EL LOCAL MÁS AMPLO DE MADRID)

**El Gran Colmado**

**REGIONES**

96 COMEDORES INDEPENDIENTES

**Café-Restaurant**

GRANDES SALONES

PRECIOS CORRIENTES  
:: ECONÓMICOS ::

**No deje de visitarlo**

# HORNO DE SAN JOSE

La célebre Casa, fundada en 1840, se ha inaugurado recientemente en la PLAZA DEL ANGEL, 16

Repostería, Pastelería y Fiambres : - : Especialidad en pastas para thé.

Plaza del Angel, 16.—Teléfono 12.323  
(antes Atocha, esquina a Carretas)

## SERVICIOS DE LA CAPITAL

### GOBIERNO ESPAÑOL.—MINISTERIOS

Presidencia del Consejo de Ministros, Paseo de la Castellana, 3, teléfono 30165.—Ministerio de Estado, Plaza de las Provincias, 1, teléfono 52849.—Economía Nacional, Paseo de Atocha, 1 y 3, teléf. 73569.—Ministerio de la Guerra, Alcalá, 53, teléfono 16552.—Ministerio de Fomento, Paseo de Atocha, 53, teléfono 73040.—Ministerio de Gobernación, Puerta del Sol, 7, teléfono 53037.—Ministerio de Hacienda, Alcalá, 11, teléfono 11370.—Instrucción, Alcalá, 34, teléfono 11667.—Ministerio de Justicia, San Bernardo, número 47, teléfono 14945.—Ministerio de Marina, Paseo del Prado, 3, teléfono 70412.—Trabajo, Marqués de la Ensenada, 8, teléfono 33391.—Ministerio de Comunicaciones, Plaza de Cánovas.

### LOS MAS IMPORTANTES BANCOS

Central.—Alcalá, 31.—Teléfono 11140.  
Calamarte.—Alcalá, 44 y 46.—Teléfono 12890.  
Ahorros y Construcciones.—Prim, 5.—Teléf. 10993.  
Avila.—Peligros, 1.—Teléfono 10164.  
Alemán Trasatlántico.—P.º Prado, 16.—Tel. 12955.  
Bilbao.—Alcalá, 16.—Teléfono 12866.  
Castilla.—Pl. Independencia, 2.—Teléf. 52001.  
Cataluña.—Av. C. Peñalver, 19.—Teléfono 14664.  
Crédito Industrial.—P.º Recoletos, 6.—Tel. 53834.  
Crédito Local de España.—Alcalá, 22.—Tel. 12850.  
España.—Alcalá y Salón del Prado.—Teléf. 11110.  
Español de Crédito.—Alcalá, 14.—Teléfono 11126.  
Español de Crédito Hipotecario.—Sagasta, 4.  
Español del Río de la Plata.—Alcalá, 57.—Tel. 11040.  
Germánico-América del Sur.—C.ª S. Jerónimo, 32.  
Hipotecario.—Paseo de Recoletos, 12.  
Hispano-Americano.—Plaza de Canalejas, 1.  
Hispano de Edificación.—Av. C. Peñalver, 8 y 10.  
Industria y Comercio.—C.ª San Jerónimo, 43.  
Matritense.—San Agustín, 3.  
Nacional de Mutualidades.—Serrano, 5.  
Popular de León XIII.—Costanilla San Andrés, 7.  
Sáinz.—Alcalá, 12.  
Urquijo.—Alcalá, 55.  
Vitalicio de España.—Alcalá, 25.  
Vizcaya.—Nicolás M.ª Rivero, 8 y 10.  
Zaragozano.—Nicolás M.ª Rivero, 4 y 6.  
Anglo South American.—Av. C. Peñalver, 21.  
Crédit Lyonnais.—Alcalá, 10.  
Bolsa de Madrid.—Plaza de la Lealtad.

### TEATROS DISTINGUIDOS

Calderón.—Atocha, 12.—Teléfono 10187.  
Price.—Plaza del Rey, 7.—Teléfono 51908.  
Cómico.—Mariana Pineda, 10.—Teléfono 10525.  
Eslava.—Pasadizo de San Ginés.—Teléfono 14032.  
Español.—Plaza del Príncipe Alfonso.—Teléf. 12121.  
Fontalba.—Av. Pi y Margall, 6.—Teléfono 14419.  
Isabel.—Barquillo, 14.—Teléfono 14778.  
Lara.—Corredera de San Pablo, 17.—Teléf. 11631.  
Pavón.—Embajadores, 11.—Teléfono 72315.  
Teatro Maravillas.—Malasaña, 6.—Teléfono 36993.

## Pida siempre



LA  
SIDRA  
CHAMPAGNE  
LA ALDEANA

DEPÓSITO:

CASTELLÓ, núm. 62.—Teléf. 52.595

## LA CORUÑA MARTIN NAVAZO

Vinos - Restaurant - Cervezas - Licores de todas las marcas - Mariscos del día - Aperitivos y bocadillos  
- : - : La peña más clásica : - : -

4, ALCALÁ, 4

## GRAN PELUQUERIA

PARA

## SEÑORAS Y CABALLEROS

CERVANTES, 24  
TELÉFONO 95.877

SERVICIO ISMERADO. PRECIOS ECONÓMICOS

¡Visite usted esta casa y será cliente!

## VILLA-ROSA RESTAURANT

El mejor y más típico en su género y el preferido por la buena Sociedad  
SERVICIO PERMANENTE

PLATO DEL DIA

SERVICIO A LA CARTA

Visite usted VILLA-ROSA  
Plaza del Príncipe Alfonso, 17. — Teléfono 12270



LITERATURA

NUESTROS CLÁSICOS

No me mires así,  
no me mires ya más,  
que vas a conseguir  
me llegue a desmayar.  
Violón, violón, violón,  
al mirarme tus ojos  
con tanto ardor,  
violón, violón, violón,  
has hecho que renazca  
todo mi amor.

LUIS DE OLIVE

PAVON

Compañía de revistas de CELIA GÁMEZ

A las 6,30 y 10,30:  
POR SI LAS MOSCAS

En la próxima semana:  
ESTRENO

LAS LEANDRAS  
música del maestro ALONSO.

PRICE

Dirección y Empresa:  
M. SANCHEZ REXACH

6,30 y 10,30:

2 Formidables funciones, 2  
por la nueva Compañía de  
Circo, compuesta por atrac-  
ciones de fama mundial.

El elefante mago, con el oso y el  
perro

Precios populares

E S P A Ñ O L

No hay función.

L A R A

A las 6,30 y 10,30:

Don Juan, buena persona.

C O M I C O

A las 6,30 y 10,30:

LA CURSI DEL HONGO

CERVANTES

(COMPAÑIA BLANCA POZAS)

A las 6,30 (Moda) y 10,30:

El Huevo  
de Colón

¡¡Gran éxito!!

NOVELAS Y MARIQUETAS

Fatal equivo

tó con mucho cuidado y se apretó a  
a su señora que paseaba, habiéndose

La sorpresa le dejó sin saber lo que

No daba crédito a sus ojos al ver a  
señora, la esposa de aquel tanto ca-

estaba en el jardín a aquella hora  
¿Quién podía ser éste? Un día

a tales horas se encontrase allí  
De pronto desaparecieron los dos

Por más que escuchó nada pudo

Bajó al jardín y lo recorrió en

carretera estaba cerrada.

A la noche siguiente quedó en

Y vió que su señora, como un

caballero

Y más tarde, los dos penetraron en

Entonces ya no le quedó nada

La señora engañaba al esposo

Disponiéndose estaba María a  
recibió una carta de Cosme.

Qué efecto no le produjo cuando

La antigua Cerámica NIVEIRO

DE TALAVERA

Por mejora y ampliación de local ha trasladado la EXPOSICION y VENTA  
de sus preciosos e inmejorables artículos a

Paseo de Recoletos, 14

Tel. 57769

PELIKAN KURSAAL  
Atocha, 68 Telf. 70988  
DANCING DE MODA

A las 11 noche; ¡Grandioso éxito!

Encarnita Daza - Pepita Fons

De 1 a la madrugada: SOUPERT NIGHT

2 Orquestas 2

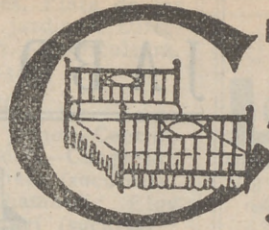
Orquesta Pelikan

Orquesta The Best Boys

Domingos y festivos, a las 6 tarde,

GRAN TANGO

Imp. Hijos de Tomás Minué



PARA ADQUIRIR LAS MEJORES  
**AMAS DORADAS**  
 dirigirse a la FABRICA  
**34. CALLE DE LA CABEZA 34**

NARRACIONES MISTERIOSAS

# Convocación

... a una ventana. Parecióle ver  
... con un caballero.

... hacer.  
... embargo, era cierto que su  
... caballero, como era su amo,  
... acompañada de un desconocido.  
... únicamente podía ser el que

... y su acompañante.

... percibir ya.  
... La puerta falsa que daba a la

... observación.

... anterior, paseaba con el mismo

... en la casa.

... duda.

... para regresar a su casa, cuando

... cuando aquella misma noche, y

(CONTINUARÁ)

## MARIA ISABEL

Empreaa y Dirección:  
ARTURO SERRANO

A las 6,30 y 10,30:

### El Peligro Rosa

Pronto, estreno:

EL DRAMA DE ADAN  
de Muñoz Seca

## BEATRIZ

A las 6,30 y 10,30:

A. M. D. G.

La vida en un Colegio de  
Jesuitas.

## MARTÍN

A las 6,30:

¡Tolón, Tolón! y Pelé y Melé.

A las 10,30:

¡Tolón, Tolón! La sal por arrobas

## STAMBUL

Mañana domingo, de 4,30 a 9:

GRAN BAILE DE MODISTAS

3 grandes orquestas, 3

## Maravillas

Compañía de revistas de LINO RODRIGUEZ

A las 6,30 y 10,30:

LA PRIMERA SALIDA

### El As de Copas

¡Gran éxito!

Próximo estreno:

EL CONEJO DE LAS INDIAS

## A MI AMADA

¿Cuál es mayor perfección  
hermosura o discreción?

Diciendo la verdad pura,  
yo prefiero a tu hermosura  
tu adorable corazón.

La belleza se marchita.

En la juventud invita  
todo a reir y gozar,  
mas los años, al pasar,  
dejan su sentencia escrita.

Sentencia que, inapelable,  
convierte la vida amable  
en los juveniles años,  
en cruentos desengaños,  
en hastío inevitable.

(Continuará.)

## JAI-ALAI

Alfonso XI

Telf. 17093

Todos los días, a las 4:  
Formidables partidos  
a pala y remonte por los más  
afamados  
«ASES» de la Pelota.

¡No debe faltar hoy a  
JAI-ALAI!

## ALHAJAS DE OCASIÓN

# J. VEGUILLAS

COMPRA-VENTA

Clavel, 13

Madrid

Leganitos, 1

Maipu Pigall's  
 Calle de la Aduana, 19 y 21  
 ¡Éxito clamoroso! de  
 Harry Flemmings  
 y sus grandes atracciones  
 Suceso de la Orquesta argenti-  
 na JUAREZ (Los caciques  
 del Tango)  
 Vaya hoy sin falta a  
 MAIPU PIGALL'S

...uelo, 19.—Teléf. 73402

**LOS MEJORES CAFES**

Oriental.—P.<sup>a</sup> del Sol, 11 y 12.—Teléfono 13005.  
 Lisboa.—Mayor, 1.—Teléfono 15800.  
 Puerto Rico.—P.<sup>a</sup> del Sol, 3.—Teléfono 14804.  
 Universal.—P.<sup>a</sup> del Sol, 15.—Teléfono 15807.  
 Colonial.—Alcalá, 3.—Teléfono 12603.  
 Maison Dorée.—Alcalá, 22.—Teléfono 15804.  
 La Montaña.—Alcalá, 2.—Teléfono 15020.  
 Norte.—Montera, 54.—Teléfono 16802.  
 Colón.—Alcalá, 17.—Teléfono 16022.  
 Correos.—P.<sup>a</sup> del Sol, 10.—Teléfono 12466.  
 Gijón.—Paseo de Recoletos, 21.—Teléfono 12607.  
 Granja El Henar.—Alcalá, 40.—Teléfono 12079.  
 Kutz.—Av. C. Peñalver, 16.—Teléfono 14219.  
 Levante.—Puerta del Sol, 4.—Teléfono 12708.  
 Madrid.—Alcalá, 9.—Teléfono 10257.  
 María Cristina.—Mayor, 6.—Teléfono 15456.  
 Nacional.—Toledo, 19.—Teléfono 10794.  
 Regina.—Alcalá, 19.—Teléfono 12426.

**GRANDES HOTELES**

Palace.—Plaza de las Cortes, 5.—Teléfono 11100.  
 Ritz.—Plaza de la Lealtad, 1.—Teléfono 12856.  
 París.—Alcalá, 2.—Teléfono 10260.  
 Inglés.—Echegaray, 10.—Teléfono 11030.  
 Reina Victoria.—Plaza del Angel, 8.—Teléf. 12870.  
 Regina.—Alcalá, 19.—Teléfono 14683.  
 Príncipe de Asturias.—Echegaray, 1.—Tel. 12873.  
 Florida.—Plaza del Callao, 2.—Teléfono 18359.  
 Grand Hotel.—Arenal, 19 y 21.—Teléfono 12185.  
 Gran Vía.—Av. Pi y Margall, 3.—Teléfono 14680.  
 Roma.—Av. C. Peñalver, 9.—Teléfono 16018.  
 Savoy.—Paseo del Prado, 26.—Teléfono 11166.  
 Alfonso XIII.—Av. Pi y Margall, 12.—Tel. 14780.  
 Barcelona.—Mariana Pineda, 7.—Teléfono 11661.  
 Biarritz.—Victoria, 2.—Teléfono 11537.

**ALGUNOS SERVICIOS DEL AYUNTAMIENTO**

Alcaldía-Presidencia, Plaza de la Villa, teléfono 10106.—Comisiones de Concejales, Plaza de la Villa, 5, teléfono 10808.—Tercera Casa consistorial, Plaza de la Constitución, 3, teléfono 10021.

**AGUAS POTABLES Y ALCANTARILLADO**

Dirección, Plaza de la Villa, 4, teléfono 10922.—Inspección, Casa Cisneros, Plaza de la Villa, 4, teléfono 11227.—Inspección de Alcantarillas, Plaza de la Constitución, 3, teléf. 10012.—Almacenes de la Villa, Santa Engracia, 104, teléf. 30034.—Alumbrado, Dirección, Plaza de la Villa, 5, teléf. 10624.—Arquitectos, Dirección, Plaza de la Villa, 4, telef. 11406.—Carruajes, Dirección, Plaza de la Constitución, teléfono 11070.—Colegio de Ntra. Sra. de la Paloma, Dehesa de la Villa, teléf. 30410.—Depositaria Municipal, Plaza de la Villa, 5, teléf. 12853.—Ensanche, Jefe Negociado, Ayala, 14, teléf. 52859.—Inspección facultativa, Costanilla de los Angeles, 13, teléfono 13659.—Guarcia Municipal, Jefatura, Plaza de la Constitución, 3, teléf. 20021.—Guardia de Caballería, Costanilla de los Desamparados, 15, tel. 10651.—Imprenta municipal, Sacramento, 2, tel. 13337.—Incendios, Dirección, Imperial, 10, tel. 12800.—Laboratorio central, Bailén, 43, tel. 70320.—Puesto de Desinfección, Plaza de San Francisco, 3, tel. 73729.—Limpiezas, Dirección, Imperial, 10, tel. 14630.—Mataderos, Dirección, Paseo de la Chopera, tel. 70116.—Mercado de la Cebada, Plaza de la Cebada, teléfono

**Bocadillos EL COCINERO**

LOS MEJORES DEL MUNDO

Se sirven en las siguientes casas:

Embajadores, 8, Teléf. 30.406.—Atocha, 110.—Atocha, 141.  
 Duque de Alba, 7 y Carretera de Aragón, 9

Esta se sirve de la conocida fábrica de Pan de Viena, marca EL SOL, San Marcos, 26.

**JABON Y LEJIA**



**CATARINEU**

ACEITES FILTRADOS - Pidanse en todas partes

ARAVACA-FUENCARRAL

DESPACHO **FUENCARRAL, 58**

EN MADRID:

TELEFONO 10427

**Clemente y García**

CAMISERIA  
 Y  
 ROPA BLANCA

Equipos Canastillas, Batas, Blusas. Especialidad en ropas para niños.

51, Mayor, 51

Confitería :: Pastelería :: Fianbres

**N I Z A**

Especialidades y creaciones para el te y postres

Se sirven LUNCHS

Argensola, 20 y Orellana, 16 :—: Glorieta de Bilbao, 7 y Sagasta, 2 :—: Teléfono 83.253

**SASTRERIA GALINDO**

CORTE PROPIO

TRAJES ULTIMA MODA



GABARDINAS ■ TRINCHERAS

SE ADMITEN GÉNEROS PARA SU CONFECCIÓN

8, Concepción Jerónima, 8. — Teléfono 72746



no 70405.—Mercado de los Mostenses, Plaza de los Mostenses, teléf. 15279.—Parques y jardines, Dirección, Parque de Madrid, teléf. 54382.—Puericultura, Casa central, Peñón, 23, teléfono 71341.

**CASAS DE SOCORRO**

Buenavista: Castelló, 65, teléfono 52430.—Centro: Navas de Tolosa, 3, teléfono 10025.—Congreso: Fuencarral, 8, teléfono 10048.—Congreso (sucursal): Hermosilla, 51, teléfono 30204.—Chamberí: Eloy Gonzalo, 15, teléfono 30271.—Chamberí (sucursal): Santa Engracia, 130, teléfono 30268.—Hospicio: Augusto Figueroa, 43, teléfono 16139.—Hospital (sucursal): Santa Isabel, 36, teléfono 74424.—Inclusa: Encomienda, 21, teléfono 70254.—Latina: Carrera de San Francisco, 8, teléfono 70050.—Latina (sucursal): General Ricardos, 4, teléfono 70755.—Palacio: Cristino Martos, 5, teléfono 30073.—Palacio (sucursal): Plaza del Puente de Segovia, 3, teléfono 70120. Universidad: Alberto Aguilera, esquina a Vallehermoso, teléfono 32142.

**Líneas aéreas españolas**

Servicio diario a SEVILLA y BARCELONA

**HORARIO**

Salida de Getafe (Madrid) para Sevilla, a las 14,30

Precio, 125 pesetas

Salida de Getafe (Madrid), para Barcelona, a las 9'15

Precio, 150 pesetas

Línea SEVILLA-CANARIAS-SEVILLA

Salida de Sevilla los días 5, 10, 15, 20, 25 y 30 de cada mes.

Billetes de ida y vuelta con el 15 por 100 de descuento. Transporte gratuito de 15 kilogramos de equipaje.

Transporte rápido de MERCANCIAS a 1'50 ptas. km.

Informes en agencias y hoteles

Despacho central, Antonio Maura, número 2. Teléfonos, 18230 y 18238. Despacho auxiliar, avenida Conde Peñalver, 18. (Hispano Suiza. Telf. 16067, Madrid).

**LÍNEAS DE TRANVIAS**

1	ol-alamana	0,15
2	Sol-Aguilera	0,15
3	alamana-Sol, 0,15. — Sol-Quevedo	0,10
4	Sol-Ventas, 0,20. — Sol-Pardillas	0,15
5	Servicio especial Plaza de Toros, 0,30. — Sol-Argüelles	0,15
6	Sol-Pardillas	0,15
7	Goya-01, 0,15. — Sol-Argüelles	0,15
8	Sol-Hipódromo	0,15
9	Bombilla-Sol, 0,30. — ol-Hipno	0,15
10	ol-Bombilla, 0,30. — Sol-Norte	0,20
11	Argüelles-Bilbao-Quevedo	0,20
12	Argüelles-Bilbao-Quevedo	0,15
13	Antón Martín-Sol, 0,10. — Sol-Quevedo	0,10
14	P. V. S. S. I. 0,25. — ol-Qdo.-Cua-	0,10
15	tro Caminos	0,10
16	P. Valdecañas-ol, 0,25. — Sol-Cham-	0,10
17	berf-Olavide	0,10
18	ol-Fico, 0,25. — ol A. Martín	0,10
19	C. Caminos-Sol, 0,10. — ol-Pes.	0,05
20	Obelisco-Sol, 0,10. — Sol.-Pico	0,10
21	C. Caminos. — P. A. Martínez	0,10
22	C. Caminos-Red de San Luis	0,10
23	Sol-Pozas (por Leganillos)	0,15
24	Pozas-Sol, 0,15. — Sol-Embajada	0,15
25	Sol-Fuentevilla	0,10
26	P. Mayor-Carabanchel Bajo, 0,30	0,10
27	Carabanchel-Alto	0,10
28	Sol-Especial P. de Toros, Corri-	0,50
29	da de Novillo, 0,30. — Cda. de	0,15
30	Toros	0,15
31	P. za-Mayor-Leganillos	0,20
32	Cibeles-Puerta de Toledo	0,15
33	Pozas-Sol, 0,15. — Sol-Delicias	0,15
34	Red de San Luis-Prosperidad	0,20
35	Puentes-Valdecañas-Antón Martín	0,20
36	Hipódromo-Chamarín la Rosa	0,15
37	ol-Di-go de León (por S.)	0,15
38	Santo Domingo-Estación Norte	0,15
39	auto Domingo-Pozas	0,15
40	aza Mayor-Puerta del Angel	0,15
41	C. Caminos-Glorieta Bilbao	0,10
42	Cibeles-Puerta de la Princesa	0,15
43	Cibeles-Goya (final)	0,15
44	Pozas-Plaza de Santa Cruz (p. r	0,15
45	Ventura (todavía)	0,15
46	Prosperidad. — P. A. Martínez	0,15
47	Santo Domingo-Pozas 0,15. — Po-	0,15
48	zas. Escuela de Agrícola	0,15
49	Plaza de Hierro	0,20
50	Puerta de Hierro	0,15
51	Cibeles-Hipódromo	0,15
52	Cibeles-Plaza Manuel Recerra	0,15
53	Plaza Mayor-Mateos	0,05
54	Plaza Mayor-Fuentevilla	0,20
55	Quevedo-Cibeles-P. Atocha	0,15
56	Glorieta de Bilbao-Colón-Goya	0,15
57	Glorieta Ruiz Jiménez-García	0,15
58	Gaztambid	0,15

**La pérgola** PALACIO RESTAURANT

cuesta de las perlices

teléf. 54 Avenida

TODOS LOS ADELANTOS MODERNOS

LA MAS ANTIGUA POR ESO SIRVE MEJOR

**HIGO**

**CAMORRA** (AUTÉNTICA)

**CALZADOS**

**ARELLANO**

LOS MEJORES

VISITE ESTA CASA

**86, A TOCHA, 86**



**PARA HOMBRES**

Ayer ventrudo, hoy enjuto, es que uso LA FAJA DE JUSTO

**JUSTO JUAN**

10, CARMEN, 10

**FABRICA DE PLISADOS**

VAINICAS E INCRUSTACIONES MECANICAS

LA CASA MAS ANTIGUA DE MADRID

Se hacen toda clase de plisados y en todos los anchos. Unica Casa que tiene siempre las últimas creaciones de París

**ARTURO HUERTA**

FERNANDO VI, 12, PRAL. - TELEFONO 33681

**Casa Marcelino**

COLMADO TIPICO ANDALUZ

Manzanilla de las mejores marcas

**GRAN BODEGA**

Recientemente inaugurada

VINOS DE MESA. Los más finos e inmejorables

**Manuel Fernández y González, 8**

TELEFONO 95.124



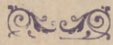
**Sastrería**

**Terrado**

**Sastrería**

*Proveedor de las Cooperativas del Ministerio*

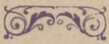
*de la Guerra e Instituciones.*



Trajes

Gabanes

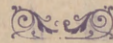
Trincheras



**LEGANITOS**

**2**

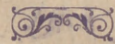
**Teléfono 13799**



Uniformes

de

todas clases



**PLAZOS Y CONTADO**



**JOSE GUILLAMON**

**CALEFACCIONES Y SANEAMIENTOS**

Aplicaciones generales del calor  
a edificios y a la industria.

ESPECIALIDAD EN CALEFACCIONES INDEPENDIENTES POR PISOS. MÁS DE 2.000 INSTALACIONES FUNCIONANDO EN TODA ESPAÑA

PROYECTOS Y PRESUPUESTOS GRATIS

Oficinas: **SAGASTA, 7** duplicado

**TELÉFONO 33875**

Sucursal en **MURCIA: Plaza de San Bartolomé, 1 y 2**

**KARDEX**

FICHERO VISIBLE PERFECTO

**LIPS**

CAJAS DE CAUDALES

MUEBLES DE ACERO  
PARA OFICINAS

ARCHIVADORES, MESAS,  
ARMARIOS, ETC

**Dunlop Meyer**

Montera, 28

**MADRID**



**La Bondad**

**ESTRELLA, 13**

SELECTOS ACEITES, VINOS DE MESA Y JABONES

EXQUISITOS CAFÉS, AZÚCARES Y CHOCOLATES

Servicio a domicilio rápidamente - Teléfono núm. 19.697

PROPIETARIO DE LOS VINOS RIOJA **GRAN DUQUE** y **DUCAL**  
ABASTECEDOR DE LOS PRINCIPALES HOTELES Y RESTAURANTS



**Mi orgullo**

ES EL ASPIRADOR DE POLVO

**VAMPIRO**

Con él puedo limpiar las alfombras, los muebles y tapices sin que quede una partícula de polvo.

ENCERADORAS ELÉCTRICAS

**Hobby - Dandy - Victor - Express**

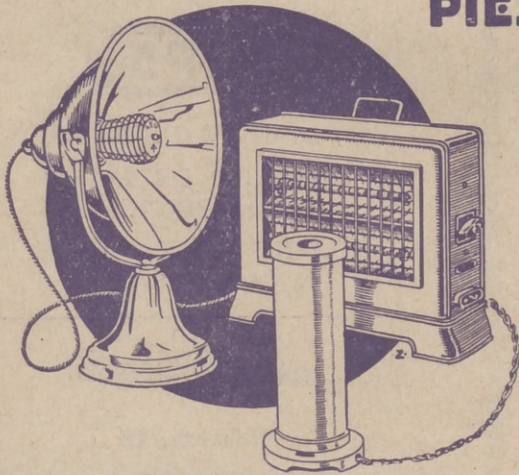
**GEATHOM**

A E G, - Als, - Thom - I. G. E. C.º (S. A.)

**Paseo de Recoletos, 17**

**Teléfonos 12830 - 91160 - 18447**

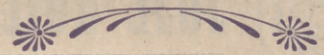
**ESTUFAS - CALIENTAS -  
PIES**



SIEMPRE LISTOS, - LIMPIOS, - HIGIENICOS

**GEATHOM**, AEG, ALSTHOM, I.G.E.C.º, S.A.

MADRID, BARCELONA, BILBAO, GIJON, GRANADA, PALMA DE MALLORCA, SEVILLA, VALENCIA, ZARAGOZA.



En todos los buenos, acreditados establecimientos del ramo y

**GEATHOM**

A E G, - ALS, - THOM - I. G. E. C.º

SOCIEDAD ANONIMA

