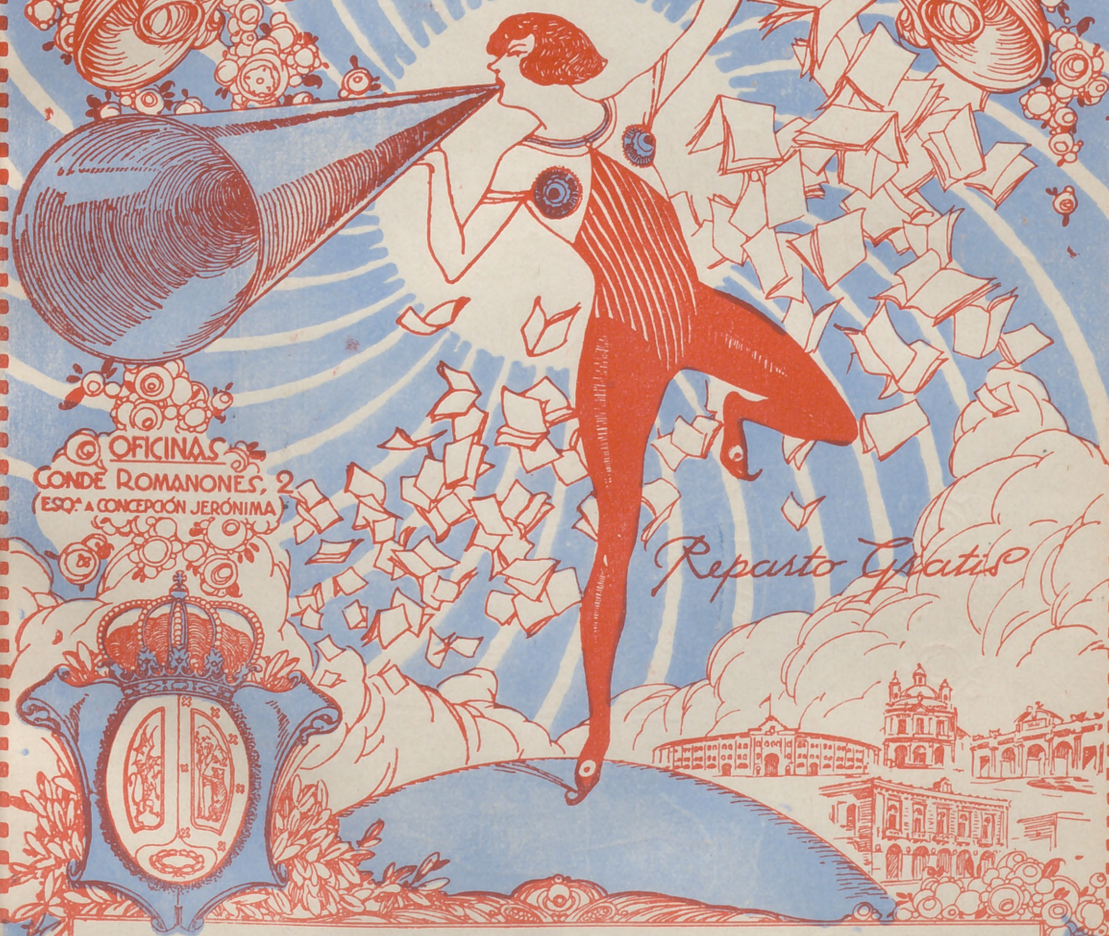


Quinto año de publicación no interrumpida.

Espectáculos de Madrid

REVISTA DIARIA

Edición 30.000 ejemplares



OFICINAS
CONDE ROMANONES, 2
(ESQ. A CONCEPCION JERONIMA)

Reparto Gratis



Unión Musical Española

Carrera de San Jerónimo, 30 (edificio propiedad) y Preclados, 5.
Autopianos, Pianos, Armoniums, Instrumentos accesorios
Relojes Diana. Música Española y Extranjera.

Autopianos de Alquiler.

Casa la más surtida y más barata de España.

Perez Durán

ESPECTACULOS DE MADRID



Distribución de nuestra Revista diaria: Todos los días de 12 y media, a 2 en los Casinos de Madrid, Bellas Artes, Gran Peña; en los Hoteles Palace, Ritz, París, Inglés, Reina Victoria y Regina.—De cuatro a cinco de la tarde en los siguientes Cafés y de esta forma: *Martes, jueves y sábados*, Cafés Oriental, Levante, Puerto Rico, Universal Colonial y Madrid; *Miércoles, viernes y domingos*, Cafés Fornos Palace, Lion d'Or, Maison Dorée, Café-Bar La Montaña, Savoia y Norte. Diariamente se reparte también en el Restaurant Oro del Rhin, Plaza Santa Ana, 10, y en los Bares Villa-Rosa, Plaza Santa Ana, 17, «Madrid-Sevilla» y en Echegaray, 21. Lo que avisamos a los señores anunciantes para que lo comprueben.

Para toda clase de anuncios y propaganda diríjense a su oficina, CONDE ROMANONES, 2, (esquina Coopa, Jordalva).

ODEON

Máquinas y Discos

El mejor y más artístico repertorio



PLAZOS Y CONTADO

Agencia en Madrid:

Preciados, 1 y Peligros, 14 y 16

Horario de trenes.

| Salida y llegada a Madrid de los principales trenes. | Salida de Madrid | Llegada a Madrid |
|--|------------------|------------------|
| Rápido Hendaya y Bilbao (vía Segovia)..... | 9-9,40 | 21,10-22,31 |
| — Asturias y Santander(vía Avila)..... | 8,45 | 22,20 |
| — Barcelona | 9,30 | 22,45 |
| — Alicante, Valencia y Cartagena | 9,30 | 22 |
| — Andalucía | 10 | 21,30 |
| Segundo rápido Hendaya (vía Segovia)..... | 9,40 | 22,37 |
| Expreso Hendaya (vía Avila)..... | 21,30 22 | 7 9,15 |
| Segundo expreso Hendaya (vía Avila)..... | 22 | 9 |
| Surexpreso Hendaya (vía Avila).. | 21 | 10,40 |
| Expreso Barcelona y Zaragoza... | 19,45 | 9,35 |
| — Coruña y Vigo (vía Avila) | 18,50 | 10,05 |
| — Andalucía..... | 20,20 | 9 |
| — Algeciras | 17,15 | 10,35 |
| — Toledo | 9,15 | 20,10 |
| — Badajoz (lunes, miércoles viernes)..... | 8,40 | 21,20 |
| Correo Hendaya (vía Avila)..... | 22,30 | 6 |
| — Galicia (vía Avila) | 19,45 | 7,45 |
| — Santander (vía Segovia)... | 17,25 | 8,15 |
| — Asturias (vía Avila)..... | 18 | 8,40 |
| — Barcelona y Zaragoza | 21,10 | 9,35 |
| — Zaragoza | 18,30 | 11,35 |
| — Andalucía | 21 | 7,10 |
| — Badajoz..... | 19 | 9,25 |
| — expreso Alicante..... | 20,35 | 7,30 |
| — expreso Cartagena..... | 22,35 | 8 |
| — expreso Valencia..... | 21,35 | 8,40 |
| Ligero Segovia (diario)..... | 7,30 19,03 | 11,20-20,54 |
| — Avila (diario)..... | 9,12 y 16 | 11,42-20,25 |
| Omnibus Guadalajara .. | 10, 16,30 | 20 8,20 -17,40 |
| — Barcelona | 20 | 7,10 20 |
| — Sigüenza | 13,20 | 14,50 |
| Mixto Hendaya (vía Avila)..... | 6,40 | 19,50 |
| — Galicia, Asturias y Santander (vía Segovia)..... | 10,20 | 14,20 |
| — Alicante, Valencia y Cartagena..... | 10,20 | 18 |
| — Andalucía y Cuenca..... | 7,20 | 21 |
| — Alcázar..... | 13 | 14,15 |
| — Badajoz y Toledo..... | 12 | 17,25 |
| Tranvía Getafe..... | 6,20, 9,45 | 14,15 7,45-13,15 |
| — Escorial (diario)..... | 19,15 | 18,05 |
| — Pozuelo..... | 21,12 | 8,2 18,47 |
| Mensajerías Segovia..... | 20 | 15,47 |

LUIS FEIJOO



Casa MERP

PAPELERIA

Profesor de stylográficas y arreglo de compases.

ECHEGARAY, 7

Teléfono 34-87 M.

Rasilla de Yeso

Especial para la construcción de tabiques. Nada más rápido y económico.

(Soliciten muestras)

Nicolás Hermosilla

Almacenes: Avenida de Menéndez

Pelayo, 81. Teléfono 18-46 S.

Fotografía Laurgraff

Montera, 42, planta baja.

Sucursal en Preciados, 16, planta baja.

Magníficas postales desde tres ptas., kilométricos, pasaportes y carnets entregados en el acto.

SE HACEN AMPLIACIONES

Casa Adoración

ULTIMAS NOVEDADES DE PARIS

Sombreros

para

señora

y niñas.

4, CALLE DEL PRADO, 4

TELEFONO 45-93.

SOMBRERERIA MODERNA

Ultimos modelos de sombreros de FIELTRO
— PRECIOS DE FABRICA —

Leganitos, 2

Servicio de Correos.

Central de Correos (Plaza de Castelar)

Estafetas urbanas.

Núm. 1 Jorge Juan, 20 y 22. — 2 General Zabala, 14 (Prosperidad). — 3 Santa Engracia, 155. — 4 Florida, 7. — 5 Carrera de San Francisco, 17. — 6 General Orúa, 8. — 7 Santa Isabel, (esquina a Drumén). — 8 Ronda Conde Duque, 11. — 9 Hermosilla, 89. — 10 Fuencarral, 138. — 11 Paseo de Extremadura, 23. — 12 Carretas, 10. — 13 Lozano, 14 (Guindalera). — 14 Montalbán 1 (Central).

Servicio de Tranvías.

Sifios de recogida: Estación del Norte. — Atocha (puerta y glorietta). — Plaza de Castelar. — Puerta del Sol (frente a Gobernación y esquina a Carretas). — Nicolás María Rivero (esquina a San Jerónimo). — Plaza de la Independencia. — Claudio Coello (esquina a Alcalá). — Red de San Luis. — Princesa (cruce con Marqués de Urquijo). — Plaza Mayor. — Cuatro Caminos y Ventas del Espíritu Santo. Horas: de 8 a 12 y media mañana y de 3 a 8 y media tarde.

Estación del Norte.

Horas de recogida: De las 16 a las 21,30.
Cartas.—Cinco minutos antes de la salida de los trenes.
Impresos.—Desde las 16 hasta las 18.
Certificados y Valores.—Correo de Galicia, hasta las 16,40. — Correo de Santander, 17. — Correo de Asturias, 17,40. Exprés de Irún, 21,00. — Correo de Irún, 21,30. — Mixtos de Galicia, Asturias y Santander, 21,00.

Horas de recogida de las cartas. Galicia, a las 15,40 Asturias y Santander, 16,40. — Aragón y Cataluña, 17,05. — Taño (Cáceres) y Extremadura, 17,35. — Alicante y Murcia, 17,55. — Valencia, 19,10. — Andalucía, 19,30. — Norte y Extranjero, 21,00.

Cartas certificadas.—De 9 de la mañana a 12 de la noche. Para que salgan en los correos del día, precisa certificar dos horas antes de la salida de los trenes correos. En otro caso, utilícese las Estafetas de alcance de las estaciones del Norte y Mediodía. Para el extranjero de 9 a 5 y de 7 a 12 de la noche.

Valores declarados.—De 10 de la mañana a las 17,30, a excepción de Galicia, Asturias y Santander, a las 15,00. Aragón y Cataluña, a las 16,30. — Andalucía y Norte, a las 18. — Caja de 11 a 17. — Domingos, de 11 a 15.

Impresos certificados. (Por la calle de Montalbán, en el Paseo, a la izquierda). — Líneas de Galicia, Asturias, Santander, Segovia y Salamanca, de 10 a 13,50. — Líneas de Aragón, Extremadura, Taño, Mediterráneo y Cuenca, de 10 14,50. a Líneas de Andalucía, Norte, Almorox y Colmenar, de 10 a 15,50. — Estas horas son para el público que imponga de 1 a 3 certificados. Siendo más de 3, precisa relación por duplicado y sólo de 10 a 13,00, para el extranjero de 9 a 12.

Lista de Correos.—De 9 mañana a 6 tarde.

Estación del Mediodía.

Horas de servicio: De las 16,30 a las 21,30.

Cartas.—Hasta diez minutos antes de la salida de los trenes.

Periódicos e impresos.—Cuenca, hasta las 16,40. — Aragón, hasta las 17,30. — Demás líneas, hasta las 18.

Certificados y valores.—Cuenca, hasta las 16,40. — Aragón (exprés), 17,30. — Aragón (correo), 17,45. — Extremadura 18,10. — Andalucía (exprés), 19,30. — Alicante y Cartagena 19,45. — Andalucía (correo), 20,10. — Valencia (exprés), 20,45

Embajadas

Alemania, Castellana, 4. — Argentina, Zurbano 21. — Bélgica, Padilla, 23. — Colombia, Fortuñy. — Cuba, Alfonso XII, 26 moderno. — Chile, Alfonso XI, 5. — Dinamarca, Serrano, 45. — E. U. de América, Castellana, 32. — Francia, Villalar, 2. — Inglaterra, Fernando el Santo, 16. — Italia, Mayor, 90. — Méjico, M. de Villamagna, 4. — Noruega, General Martínez Campos, 33. — Países Bajos, Fernando VI, 27. — Panamá, F. González, 17. — Purú, Lealtad, 4. — Portugal, Almagro, 50. — Suecia, Zurbano, 25. — Suiza, Sagasta, 25. — Turquía, Santa Engracia, 5. — Uruguay, Caballero de Gracia, 14. — Venezuela, Olózaga, 4.

AUTOPIANO

Unica agencia de esta marca



OLIVER

Victoria, 4. - Madrid

Ventas contado y plazos.

ABANICOS

Bolsillos y Sombrillas

VALERO

39, CARRETAS, 39

BASTONES

RELOJERÍA

DE

MANUEL ALVAREZ

Compra y venta de relojes de todas clases, antiguos y modernos.

6, CALLE DEL PRADO, 6.—Teléfono 45-93 M.

AVISO

Para pintar las habitaciones con economía, use la pintura en polvo soluble en agua fría

SIUL

Atocha, 88.—Droguería

ALFONSO ALONSO

EL AS DE LA SIDRA

NALON

Fabada y pote asturiano

TRES CRUCES, 1.

MADRID



A. Rodrigo

SASTRE DE MODA



CASA ESPECIAL EN TRAJES DE ETIQUETA

Mayor, núm. 44. = Madrid.

VILLA-ROSA

RESTAURANT

El mejor y más típico en su género y el preferido por la buena sociedad.

SERVICIO PERMANENTE.—PLATO DEL DIA
SERVICIO A LA CARTA

Visite usted VILLA-ROSA

Plaza del Principe Alfonso, 17.—Tel.º 23-01 M.

FÁBRICA Y ALMACÉN

de pianos, órganos y armoniums

Ricardo Rodriguez

VENTAS AL CONTADO Y A PLAZOS

Despacho: Ventura de la Vega, 3

Talleres: Pizarro 19 (Palacio de Chesto)

Teléfono 25-84 M.

COLOMBO Bar

Cruz, 23

?.....

GRAN RESTAURANT

Calle de Tetuán, 15

Teléfono 64-41 M.—Madrid

Dirigido por su propietario

DON VICENTE TORMO

A 20 metros de la Puerta del Sol.—Especialidad en Paellas Valencianas y Arroz abanda.—Cubiertos a 4 y 5 pesetas y servicio a la carta.

Tarifa general de la Compañía del Metropolitano Alfonso XIII

Sol-Ventas, 0,10. Sol Vallecas, 0,15. Sol-Norte, 0,15.

| ESTACIONES | C. Caminos | Ríos Rosas | Iglesia | Chamberí | Bilbao | Tribunal | Gran Vía | Sol | Progreso | Atocha | M. Pelayo | Pacifico | P. Vallecas | Ventas | M. Becerra | Goya | P. Vergara | Retiro | Banco | Sevilla | Isabel II | St. Domingo | S. Bernardo | Quevedo |
|-------------|------------|------------|---------|----------|--------|----------|----------|-----|----------|--------|-----------|----------|-------------|--------|------------|------|------------|--------|-------|---------|-----------|-------------|-------------|---------|
| C. Caminos | 10 | 10 | 10 | 10 | 10 | 10 | 10 | 10 | 10 | 10 | 10 | 10 | 10 | 10 | 10 | 10 | 10 | 10 | 10 | 10 | 10 | 10 | 10 | 10 |
| Ríos Rosas | 10 | 10 | 10 | 10 | 10 | 10 | 10 | 10 | 10 | 10 | 10 | 10 | 10 | 10 | 10 | 10 | 10 | 10 | 10 | 10 | 10 | 10 | 10 | 10 |
| Iglesia | 10 | 10 | 10 | 10 | 10 | 10 | 10 | 10 | 10 | 10 | 10 | 10 | 10 | 10 | 10 | 10 | 10 | 10 | 10 | 10 | 10 | 10 | 10 | 10 |
| Chamberí | 10 | 10 | 10 | 10 | 10 | 10 | 10 | 10 | 10 | 10 | 10 | 10 | 10 | 10 | 10 | 10 | 10 | 10 | 10 | 10 | 10 | 10 | 10 | 10 |
| Bilbao | 10 | 10 | 10 | 10 | 10 | 10 | 10 | 10 | 10 | 10 | 10 | 10 | 10 | 10 | 10 | 10 | 10 | 10 | 10 | 10 | 10 | 10 | 10 | 10 |
| Tribunal | 10 | 10 | 10 | 10 | 10 | 10 | 10 | 10 | 10 | 10 | 10 | 10 | 10 | 10 | 10 | 10 | 10 | 10 | 10 | 10 | 10 | 10 | 10 | 10 |
| Gran Vía | 10 | 10 | 10 | 10 | 10 | 10 | 10 | 10 | 10 | 10 | 10 | 10 | 10 | 10 | 10 | 10 | 10 | 10 | 10 | 10 | 10 | 10 | 10 | 10 |
| Sol | 10 | 10 | 10 | 10 | 10 | 10 | 10 | 10 | 10 | 10 | 10 | 10 | 10 | 10 | 10 | 10 | 10 | 10 | 10 | 10 | 10 | 10 | 10 | 10 |
| Progreso | 10 | 10 | 10 | 10 | 10 | 10 | 10 | 10 | 10 | 10 | 10 | 10 | 10 | 10 | 10 | 10 | 10 | 10 | 10 | 10 | 10 | 10 | 10 | 10 |
| Atocha | 10 | 10 | 10 | 10 | 10 | 10 | 10 | 10 | 10 | 10 | 10 | 10 | 10 | 10 | 10 | 10 | 10 | 10 | 10 | 10 | 10 | 10 | 10 | 10 |
| M. Pelayo | 10 | 10 | 10 | 10 | 10 | 10 | 10 | 10 | 10 | 10 | 10 | 10 | 10 | 10 | 10 | 10 | 10 | 10 | 10 | 10 | 10 | 10 | 10 | 10 |
| Pacifico | 10 | 10 | 10 | 10 | 10 | 10 | 10 | 10 | 10 | 10 | 10 | 10 | 10 | 10 | 10 | 10 | 10 | 10 | 10 | 10 | 10 | 10 | 10 | 10 |
| P. Vallecas | 10 | 10 | 10 | 10 | 10 | 10 | 10 | 10 | 10 | 10 | 10 | 10 | 10 | 10 | 10 | 10 | 10 | 10 | 10 | 10 | 10 | 10 | 10 | 10 |
| Ventas | 10 | 10 | 10 | 10 | 10 | 10 | 10 | 10 | 10 | 10 | 10 | 10 | 10 | 10 | 10 | 10 | 10 | 10 | 10 | 10 | 10 | 10 | 10 | 10 |
| M. Becerra | 10 | 10 | 10 | 10 | 10 | 10 | 10 | 10 | 10 | 10 | 10 | 10 | 10 | 10 | 10 | 10 | 10 | 10 | 10 | 10 | 10 | 10 | 10 | 10 |
| Goya | 10 | 10 | 10 | 10 | 10 | 10 | 10 | 10 | 10 | 10 | 10 | 10 | 10 | 10 | 10 | 10 | 10 | 10 | 10 | 10 | 10 | 10 | 10 | 10 |
| P. Vergara | 10 | 10 | 10 | 10 | 10 | 10 | 10 | 10 | 10 | 10 | 10 | 10 | 10 | 10 | 10 | 10 | 10 | 10 | 10 | 10 | 10 | 10 | 10 | 10 |
| Retiro | 10 | 10 | 10 | 10 | 10 | 10 | 10 | 10 | 10 | 10 | 10 | 10 | 10 | 10 | 10 | 10 | 10 | 10 | 10 | 10 | 10 | 10 | 10 | 10 |
| Banco | 10 | 10 | 10 | 10 | 10 | 10 | 10 | 10 | 10 | 10 | 10 | 10 | 10 | 10 | 10 | 10 | 10 | 10 | 10 | 10 | 10 | 10 | 10 | 10 |
| Sevilla | 10 | 10 | 10 | 10 | 10 | 10 | 10 | 10 | 10 | 10 | 10 | 10 | 10 | 10 | 10 | 10 | 10 | 10 | 10 | 10 | 10 | 10 | 10 | 10 |
| Isabel II | 10 | 10 | 10 | 10 | 10 | 10 | 10 | 10 | 10 | 10 | 10 | 10 | 10 | 10 | 10 | 10 | 10 | 10 | 10 | 10 | 10 | 10 | 10 | 10 |
| St. Domingo | 10 | 10 | 10 | 10 | 10 | 10 | 10 | 10 | 10 | 10 | 10 | 10 | 10 | 10 | 10 | 10 | 10 | 10 | 10 | 10 | 10 | 10 | 10 | 10 |
| S. Bernardo | 10 | 10 | 10 | 10 | 10 | 10 | 10 | 10 | 10 | 10 | 10 | 10 | 10 | 10 | 10 | 10 | 10 | 10 | 10 | 10 | 10 | 10 | 10 | 10 |
| Quevedo | 10 | 10 | 10 | 10 | 10 | 10 | 10 | 10 | 10 | 10 | 10 | 10 | 10 | 10 | 10 | 10 | 10 | 10 | 10 | 10 | 10 | 10 | 10 | 10 |

TARIFA DE CORREOS.—Correspondencia ordinaria.

| PUNTO DE DESTINO | CARTAS | | Tarjetas postales | Sobres monederos y objetos asegurados | | Derecho de certificado |
|---|--------------|--------------|-------------------|---------------------------------------|--------------|------------------------|
| | Tipo de peso | Tipo de peso | | Tipo de peso | Tipo de peso | |
| Interior de las poblaciones | 20 | 15 | 15 | 20 | 15 | 30 |
| Península, Islas Baleares, Canarias, posesiones españolas del Norte de África y Andorra | 25 | 25 | 15 | 25 | 25 | (h) |
| Portugal, Gibraltar, Filipinas y América | 25 | 25 | 15 | 30 | 30 | 30 |
| Fernando Poo, Annobon, Coris y demás posesiones del Golfo de Guinea | 20 | 30 | 15 | 20 | 30 | 30 |
| Oficinas españolas en Marruecos y Tanger | 30 | 20 (a) | 15 | 30 | 20 | 30 |
| Todos los demás países | 20 | 40 | 25 | 40 | 40 | 40 |

(a) Los primeros 20 gramos son 40 céntimos, y cada 20 gramos que exceda de los 20 primeros, 20 céntimos.—(h) Por excepción es de 6 céntimos solamente el importe del certificado para los impresos que contienen libros, sin que haya derecho a indemnización en caso de extravío.



FOLLETON DE «ESP CU

El Caudillo cas

TRADN

Gustava.

su nombre a las carav
los puntos de la India
sos que las hojas de lo que

Cuarenta lunas han
su alcázar; pero ¿quie
han cruzado, los bosq
bra, los ríos que le ha
conocido por el de las
sa corriente arrastra
alcázar soberbio; los
de el boa se desliza co
madre de los guerrero
te schales de amianto,
des, bosques, torrentes
gar a las cordilleras de
inmensas llanuras de la

TEATRO REINA VICTORIA

Compañía Díaz Artigas

A las seis y media

Mimí Valdés

A las diez y media

Id- pain

TEATRO ESLAVA

Compañía MELIA-CEBRIAN

A las seis y diez y media

Aventura

¡Gran éxito!

INFANTA ISABEL

Compañía de comedias

A las seis y media

Paco Pinto y Zaragüeta

A las diez y media

El Espanto de Toledo

CIRCO PRICE

Directores: Rexach y Perezoff

A las diez y cuarto

Dos funciones en la que tomarán parte toda la estupendísima compañía de circo. Enormes atracciones. Las mejores de Europa. No falte hoy a el circo de Price.

FRONTON JAI-ALAI

Calle de Alfonso XI

A las cuatro

Primer, a pala, Badiola y Pérez contra Zubeldia y Cantabria; segundo a remonte, Ochotorena y Ugarte contra Echániz (A.) y Errezábal.

TEATRO DE NOVEDADES

Compañía de zarzuela

A las seis y cuarto

Los gavilanes

A las diez y media.

Don Juan Tenorio

TEATRO DE LA LATINA

Compañía MORANO

A las seis

El Alcalde de Zalamea

A las diez y media

¿Y después...?

TEATRO APOLO

A las seis y media

Benamor

A las diez y cuarto

Seguidilla gitana

TEATRO COMICO

Compañía Prado-Chicote

A las seis y media y diez y media

Charlestón

¡Éxito colosal!

TEATRO DEL CENTRO

Próximo debut

con

Cinematógrafo

“LA EXPOSICION“ de muebles nuevos

M. Maldonado

Variedad y economía.—Fabricación propia.

Leganitos, 4, toda la casa.—Teléfono 48-95.



Para hoy 3 de
Noviembre de 1926

1.236

ESPECULOS DE MADRID» 22

las manos rojas

ADN INDIA

OR

va. Becquer

uación)

de peregrinos que de todos
a sus templos más numero-
de ques y las arenas Océano.

después que abandonaron
rá enumerar los países que
e les han prestado su som-
gado su sed? El Kian-gar,
s rojas; el Espiri cuya man-
stante a construir con él un
ds, bosques sombríos, don-
amor de la lluvia; Lahorre, la
hemira, la virgen de los sie-
y cien otros países, ciuda-
y montañas, que hasta lle-
alaya, se extienden sobre las

(Continuará.)



Chocolates-Cafés
"La Madrileña"

MARCA

PLAZA DEL PROGRESO-15-MADRID

PRUEBELOS Y NO TOMARÁ OTROS

Cafés tostados
desde 8 ptas. kilo.

Teléfono 24-12 M.

| | |
|--|---|
| <p>TEATRO LARA Compañía CARMEN DIAZ</p> <p>A las seis y media Guñitos</p> <p>A las diez y media Mirilala</p> | <p>TEATRO PAVÓN Cinematógrafo</p> <p>A las cuatro, seis y diez y media</p> <p>La película NotiIza bafurra</p> |
| <p>TEATRO CHUECA (antes El Cisne)</p> <p>A las seis Tenerio f.minis a y Para valiente el amor</p> <p>A las diez y media. El Conde de Luxemburgo</p> | <p>TEATRO DE LA ZARZUELA</p> <p>A las cinco y media Doña Francisquita</p> <p>A las diez y media La tempestad</p> |
| <p>Binoleun baratísimo</p> <p>Acuchillado y brillo a los pisos, presupuestos gratis, Me encargo de limpieza general de Oficinas, Bancos, Teatros, etc.</p> <p>Huertas, 15, Bisuteria TELÉFONO 15-15 M.</p> | <p>TEATRO MARAVILLAS Compañía de zarzuela</p> <p>A las diez y cuart. El caudillo de Urbión</p> |
| <p>TEATRO MARTÍN Compañía de zarzuela</p> <p>A las seis El Príncipe sin Par y Música, Luz y Alegría</p> <p>A las diez y media (Me casó mi madre! y Las mujeres de Lacuesta</p> | <p>TEATRO ALKAZAR Compañía Alba-Bonafé</p> <p>A las seis y cuarto Doña Tufitos</p> <p>A las diez y cuarto Doña Tufitos</p> |
| <p>TEATRO FONTALBA Compañía Margarita Xirgu</p> <p>A las seis La princesa bebé</p> <p>A las diez y media Don Luis Mejía</p> | <p>TEATRO DE LA COMEDIA</p> <p>A las diez y media La familia es un estorbo</p> |

CAFE DE MADRID. 9, Alcalá, 9

En este céntrico y amplio establecimiento, el más ventilado, cómodo y de mejor luz natural, se han realizado por la Casa Ismael Guarnier importantes reformas que lo colocan en condiciones inmejorables. Un notable cuarteto de señoritas italianas interpretará, tarde y noche, un repertorio seleccionado de obras clásicas y modernas. Todos los artículos, de calidad superior, así como su exquisito Café Moka, serán servidos «sin aumento» alguno en los precios, por camareros de probada aptitud.—El clasico y simpático **Café de Madrid** entra en una nueva etapa que no dudamos ha de ser afortunada.— 28 BILLARES DE PRECISION, 28

Red Telefónica Interurbana

A todos los puntos que tienen Estación de Teléfonos se pueden expedir telefonemas abonando:
 Por cada despacho hasta 10 palabras, entre poblaciones de provincias diferentes 1,10 ptas.
 Por cada palabra de exceso..... 0,10 »
 Los urgentes pagan triple tasa.

Conferencias interurbanas.

Las conferencias no tienen tasa determinada porque varía según el número de kilómetros, así para una conferencia de tres minutos o fracción se pagará:

En distancia de 50 kilómetros..... 0,50 ptas.
 » » » 51 a 100 kilómetros.. 0,75 »
 » » » 101 a 200 » .. 1,25 »
 Cada 100 kilómetros más o fracción... 0,50 »

Telégrafos

| Palabras. | Ordinarios. | Urgentes. | De madrugada, de prensa, ordinarios, comerciales y diferidos |
|-----------|-------------|-----------|--|
| — | — | — | — |
| 2 | 1,10 | 3,10 | 0,60 |
| 3 | 1,10 | 3,10 | 0,60 |
| 4 | 1,10 | 3,10 | 0,60 |
| 5 | 1,10 | 3,10 | 0,60 |
| 6 | 1,10 | 3,10 | 0,60 |
| 7 | 1,10 | 3,10 | 0,60 |
| 8 | 1,10 | 3,10 | 0,60 |
| 9 | 1,10 | 3,10 | 0,60 |
| 10 | 1,10 | 3,10 | 0,60 |
| 11 | 1,20 | 3,40 | 0,65 |
| 12 | 1,30 | 3,70 | 0,70 |

NOTA.—Para los telegramas ordinarios cada palabra 0,10 ptas., los extraordinarios 0,30 ptas. y de madrugada 0,05 ptas.

Monumentos Artístico-históricos

Biblioteca y Museos Nacionales, Paseo Recoletos.—Museo de Historia Natural, Hipódromo.—Museo de Artillería, calle Mendez Núñez.—Museo de Reproducciones Artísticas, Alfonso XII, 28.—Museo de Pinturas, Paseo del Prado.—Congreso de Diputados, Plaza las Cortes.—Observatorio Astronómico, Alfonso XII, 5.—Real Academia de la Lengua, Felipe IV.—Palacio Real, Plaza Oriente, 10.—Reales Caballerizas, Bailén, 2.—Iglesia San Francisco el Grande, Plaza San Francisco.—Ermita de San Antonio de la Florida, final del Paseo de San Vicente.—Obelisco, Dos de Mayo.

¡¡Camisas, Corbatas!!

Imposible mejorar nuestro surtido y precios.

EL FÉNIX

Mayor, 37.—MADRID



“Casa Luis”

Vinos - Cervezas - Licores

Recientemente inaugurado

El sitio más delicioso de Madrid

Aperitivos, Refrescos, Vinos y Licores de las más acreditadas marcas.

18, Los Madrazo, 18

Clemente y García

CAMISERIA Y ROPA BLANCA

Equipos, canastillas, Batas.

Especialidad en blusas.

34, MAYOR, 34

¡¡ UN MOMENTO !!

Tome las señas de esta Casa, compre en ella una vez, y será la Papelería donde se surta siempre.

Palacio de la estilográfica

Viuda de Navarro

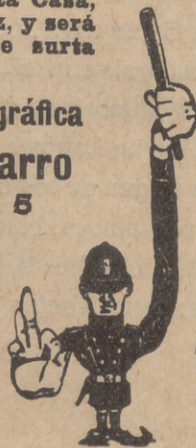
5, Preciados, 5

TELEF. 303 M.

Casa especializada en artículos para regalos

y

Objetos de escritorio.



¡Esta será la Tipografía de su agrado!

Los pollos bien
y personas que distin-
guen en el vestir, se
visten con



ZARDAIN

Sastre hoy de moda entre elegantes

Admite y tiene géneros

Precios baratísimos
comparados con la
bondad de sus
trabajos.

ORELLANA, 9 (junto a Argansola.)

Gran taller mecánico

Proveedor de las mejores entidades y Ministerios
TRABAJOS FINISIMOS EN METALES

El mejor taller mecánico de Madrid

NO ENCARGUE SUS TRABAJOS SIN ANTES PEDIR
PRECIOS EN ESTA CASA.

TOMAS LÓPEZ

Doctor Mata, núm. 1.-MADRID.

“UNIÓN“

CONTRATACION DE FINCAS

OFICINA GENERAL

Director:

AVELINO EGUIA

Pi y Margall, 5, entlo. - MADRID.

EL REY DE LA ELEGANCIA

en la Sastrería de Moda

CORTE ULTRAMODERNO

Se admite género para su confección.

Concepción Jerónima, 10

MADRID



PAVON
CAFE BAR

El mejor café.

Servicio esmerado.

Precios corrientes.

Madrid.--Sus hoteles y sus precios.

| NOMBRES | PRECIO EN EPOCA NORMAL | | | | | |
|---------------------|--------------------------------------|------|----------|----------|-------|---------------|
| | Pensión completa por día habitación. | | Comidas. | | Baño. | Servidum-bre. |
| | Min. | Máx. | Desayuno | Almuerzo | | |
| Grand Hotel. | 20 | 32 | 2,50 | 7 | 8 | 16 |
| Hotel Alfonso XIII. | 20 | 45 | 1,50 | 8 | 8 | 15 |
| Hotel Americano | 12,50 | 30 | 1,50 | 6 | 6 | 12,50 |
| Hotel Central. | 10,50 | 15 | 1 | 5 | 5 | 10 |
| Hotel Continental. | 10 | 15 | 1 | 6 | 6 | 10 |
| Hotel Inglés, S. A. | 20 | 20 | 2 | 8 | 8 | 15 |
| Hotel Oriente. | 12 | 25 | 1 | 6 | 6 | 10 |
| Hotel Roma | 25 | 32 | 2,50 | 8 | 8 | 15 |
| Palace Hotel. | 42,50 | | 2,50 | 10 | 10 | 20 |

San Sebastián

Hotel de France en Suisse. Desde 15 pesetas. Todo confort. Guetaria, 7.

Zaragoza

Hotel Universo y Cuatro Naciones.

Horas de salida de trenes de la estación de Goya.

LINEA DE ALMOROX

Horas de salida:

Trenes descendentes, de Madrid a Almorox a las 8, 11,40 y 18,30, hasta Mayo.

Horas de llegada:

Trenes ascendentes de Almorox a Madrid, a las 9,30, 15,40 y 20.

LINEA DE COLMENAR

Horas de salida:

Tren mixto, de Madrid a Colmenar, a las 8 y a las 19.

Horas de llegada:

Tren mixto, de Colmenar a Madrid, a las 9,30 y 20,30.

ESTACIONES

abiertas al servicio público para conferencias y expedir partes telefónicos.

Agibas, Alcaba, Alcira, Alcoy, Algeciras, Alicante, Almería, Avila, Avilés, Badajoz, Barcelona, Burgos, Burriana, Cabeza de Buey, Cáceres, Cádiz, Cartagena, Castellón, Castro Urdiales, Ciudad Real, Córdoba, Coruña, Denia, Durango, Elche, Gelida, Gerona, Gijón, Granada, Guadalajara, Guadix, Haro, Huelva, Huesca, Irún, Jaén, Játiva, Jerez, La Garriga, La Línea, León, Lérida, Linares, Logroño, Lorca, Lugo, Málaga, Manresa, Martorel, Mataró, Medina del Campo, Mérida, Miranda, Murcia, Olesa, Olot, Orense, Orihuela, Oviedo, Palamós, Palencia, Pamplona, Pontevedra, Puerto de Santa María Reus, Sabadell, Salamanca, Sanlúcar de Barrameda, San Sebastián, Santander, Santiago, Sevilla, Tarragona, Tarrasa, Tárrega, Toledo, Tolosa, Torrelavega, Tortosa, Tudela, Valencia, Villagarciá, Villa del Graos, Villanueva y Geltrú, Villarreal, Vinaroz, Vitoria, Zamora y Zaragoza.

Teléfonos de urgencia.

Incendios: Dirección: Imperial, 10, M 14.
 Casa Maternidad: Mesón de Paredes, 80. M. 108.
 Casas de Socorro: Buenavista, Olózaga, 1 S 13-71
 Sucursal: Lozano 5, S 1-92.—Centro: Navas de Tolosa, 10, M 36.—Congreso: Fúcar, 8, M 65.—Congreso y Buenavista: Hermosilla, 51, S 84.—Chamberí: Eloy Gonzalo, 15, J 2-54. Sucursal: Glorieta Cuatro Caminos, J 200.—Hospicio: Augusto Figueroa, M 188.—Hospital: Santa Isabel, 6, M 58. Sucursal: Batalla del Salado, 2 M. 55.—Inclusa: Encomienda, 21, M 406. Sucursal: Labrador, 6, M 35.—Latina: Carrera de San Francisco, 8, M 40. Sucursal: General Ricardo, 4, M 80-02.—Palacio: Príncipe Pío, J 87. Sucursal: Glorieta de Segovia, M 142. Universidad: San Bernardo, 68, S 57.—Clínica de Socorro del Boulevard: Sagasta, 9, J 11-60.—Clínica de Urgencia del Barrio de Argüelles: Marqués de Urquijo, 20, J 18-10.—Clínica de Urgencia del distrito del Hospital: Lavapiés, 19, M 23-05.—Comisaría de vigilancia: Buenavista: Jorge Juan, 53 S 831.—Centro: Carretas, 10, M 481. Congreso: Huertas, 44, M 364.—Chamberí: Santísima Trinidad, 5, J 208.—Hospicio, Barco, 26, M 478.—Hospital: Tres Peces, M 529.—Latina: Angosta de los Mancebos, 4, M 392.—Palacio: Luzón, 4, M 614.—Universidad: Daoíz, 2, J 401.—Dispensario de Urgencia del Centro: Plaza Mayor, 18, M 40-12.—Del Congreso: Núñez de Arce, 8, M 16-78.—Hospital Militar de urgencia: Princesa, 39, J 876.—Juzgado de Guardia: Plaza Salesas, M 276.—Juzgado militar de Guardia: Prisiones Militares, M 44-86.—Laboratorio Municipal de Higiene: Bailén, 43, M 608.—Policlínica de Socorro de Fuencarral: Fuencarral, 127, J 10-70.

„EL CISNE”



Núm. 44.708

FÁBRICA DE IMPERMEABLES

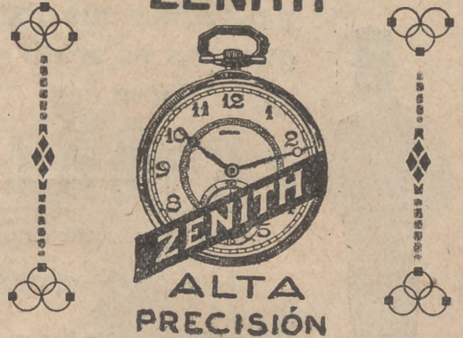
Impermeables señora y caballero desde 35 pesetas.
 Idem trincheras, tres telas, 70 ptas.—Capitas para niños desde 7,50 ptas.

FÉLIX RIESCO

Plaza del Progreso, 3, principal.—MADRID

Tip. LOS TEATROS, C.ª de S. Francisco, 9.—MADRID

ZENITH



Joyería y Relojería

CARLOS PERLA

Alhajas de ocasión. :-: Relojes de oro pequeños para señora, a 50 pesetas. Garantizados.
 OBJETOS PARA REGALO

4, CARRETAS, 4.—MADRID

La Regional

Vinos finos de mesa. :-: Servicio a domicilio.

Acreditado vermouth A. D. A.

y blanco LA PALMA (Huelva).

1, Los Madrazo, 1.

Teléfono 36-63 M.

LA CORUÑA

MARTÍN NAVAZO

Vinos, restaurant, cervezas, licores de todas las marcas, mariscos del día, aperitivos y bocadillos.

La peña más clásica de Madrid.

4, ALCALA, 4

EXIGID EN VUESTRAS MEDIAS Y CALZETINES LA MARCA

SUDON

Garantía de su resultado y economía.

La mejor peluquería de Madrid

17 OFICIALES 17

Servicio de afeitado, 0,30.—Corte de pelo, 0,30.—Gran confort. Servicio esmerado.

37, CRUZ, 37

Esta casa no tiene sucursales.

EL ENCANTO DEL HOGAR



“Dandy” A. E. G.

GARANTIZA BRILLO ESPEJO

LIMPIA TODO SIN
TRABAJO ALGUNO

“Vampiro” A. E. G.

Pida usted demostra-
ciones gratuitas al

21-65 H.

A. E. G.

Gran Vía, 7

MATERIAL

para T. S. H.

Telefunken. -- Berlín.

Aparatos de 3, 2 y 1 lámpara en circuitos reflex con todos los adelantos técnicos—Aparatos detectores—Auriculares—Altavoces.

Lámparas de diferentes características.

Detalles de toda clase facilita el Representante exclusivo para España y Portugal

A. E. G. Ibérica de Electricidad, S. A., Paseo de Recoletos, 17.-Madrid

y sus oficinas en Barcelona, Bilbao, Gijón, Sevilla, Valencia, Granada, Valladolid y Zaragoza.





PELETERIA

A. Moratilla

TUENCARRAL 105, 1º METRO TRIBUNAL

ULTIMOS MODELOS