

Cuarto año de publicación no interrumpida.

Espectáculos de Madrid

REVISTA DIARIA
Edición 30.000 ejemplares



OFICINAS
CONDE ROMANONES, 2
(ESQ. A CONCEPCIÓN JERÓNIMA)

Reparto Gratis



Unión Musical Española

Carrera de San Jerónimo, 30 (edificio propiedad) y Preciados, 5.
Autopianos, Pianos, Armoniums, Instrumentos accesorios
Relos Diana. Música Española y Extranjera.
Autopianos de Alquiler.
Casa la más surtida y más barata de España.

Pereda Durán

ESPECTACULOS DE MADRID



Distribución de nuestra Revista diaria: Todos los días de 12 y media, a 2 en los Casinos de Madrid, Bellas Artes, Gran Peña; en los Hoteles Palace, Ritz, París, Inglés, Reina Victoria y Regina.—De cuatro a cinco de la tarde en los siguientes Cafés y de esta forma: *Martes, jueves y sábados*, Cafés Oriental, Levante, Puerto Rico, Universal Colonial y Madrid; *Miércoles, viernes y domingos*, Cafés Fornos Palace Lion d'Or, Maison Dorée. Café Bar La Montaña, Savoia y Norte. Diariamente se reparte también en el Restaurant Oro del Rhin, Plaza Santa Ana, 10, y en los Bares Villa-Rosa, Plaza Santa Ana, 17, «Madrid Sevilla» y en Echegaray, 21. Lo que avisamos a los señores anunciantes para que lo comprueben.

Para toda clase de anuncios y propaganda diríjanse a su oficina, CONDE ROMANONES, 2, (esquina Coepn. Jordán).

ODEON

Máquinas y Discos

El mejor y más artístico repertorio



PLAZOS Y CONTADO

Agencia en Madrid:

Preciados, 1 y Peligros, 14 y 16

Horario de trenes.

Salida y llegada a Madrid de los principales trenes.		Salida de Madrid	Llegada a Madrid
Rápido	Hendaya y Bilbao (vía Segovia).....	9-9,40	21,10-22,31
-	Asturias y Santander (vía Avila).....	8,45	22,20
-	Barcelona.....	9,30	22,45
-	Alicante, Valencia y Cartagena.....	9,30	22
-	Andalucía.....	10	21,30
Segundo rápido	Hendaya (vía Segovia).....	9,40	22,37
Expreso	Hendaya (vía Avila).....	21,30	7,0,15
Segundo expreso	Hendaya (vía Avila).....	22	9
Surexpreso	Hendaya (vía Avila).....	21	10,40
Expreso	Barcelona y Zaragoza.....	19,45	9,35
-	Coruña y Vigo (vía Avila).....	18,50	10,05
-	Andalucía.....	20,20	9
-	Algeciras.....	17,15	10,35
-	Toledo.....	9,15	20,10
-	Badajoz (lunes, miércoles viernes).....	8,40	21,20
Correo	Hendaya (vía Avila).....	22,30	6
-	Galicia (vía Avila).....	19,45	7,45
-	Santander (vía Segovia).....	17,25	8,15
-	Asturias (vía Avila).....	18	8,40
-	Barcelona y Zaragoza.....	21,10	8,35
-	Zaragoza.....	18,30	11,35
-	Andalucía.....	21	7,10
-	Badajoz.....	19	9,25
-	expreso Alicante.....	20,35	7,30
-	expreso Cartagena.....	22,35	8
-	expreso Valencia.....	21,35	8,40
Ligero	Segovia (diario).....	7,30	19,03
-	Avila (diario).....	9,12	1b
Omnibus	Guadalajara .. 10, 16,30	20	8,20-17,40
-	Barcelona.....	7,10	20
-	Sigüenza.....	13,20	14,50
Mixto	Hendaya (vía Avila).....	6,40	19,50
-	Galicia, Asturias y Santander (vía Segovia).....	10,20	14,20
-	Alicante, Valencia y Cartagena.....	10,20	18
-	Andalucía y Cuenca.....	7,20	21
-	Alcázar.....	13	14,15
-	Badajoz y Toledo.....	12	17,25
Tranvía	Getafe..... 6,20, 9,45	14,15	7,45-13,15
-	Escorial (diario).....	19,15	18,05
-	Pozuelo..... 16,35	21,12	8,2
Mensajerías	Segovia.....	20	15,47

MUSEOS

Arqueológico Nacional, Serrano, 13, de diez a cuatro diario y de diez a una festivo.—Arte Moderno, Paseo de Recoletos, 20, de ocho a una diario. Entrada 1,00 peseta, domingos y jueves, gratis.—Artilería, Méndez Núñez, de ocho y media a doce y media diario. Entrada 0,25 pesetas, martes y sábados, gratis.—Nacional de Ciencias Naturales, Castellana (Hipódromo), de nueve a doce diario y de nueve a doce y media festivos.—Naval, P. Ministerios, 7, de diez a una diario.



Casa MERP

PAPELERIA

Profesor de stylográficas y arreglo de compases.

ECHEGARAY, 7

Teléfono 34-87 M.

ABANICOS

Bolsillos y Sombrillas

VALERO

39, CARRETAS, 39

BASTONES

PIELES

UNICA CASA BARATA EN MADRID

Abrigos, Chales, Renards, Chaquetas y toda clase de pieles para confecciones.

LORENZO SERRANO

COLEGIATA, 2 Y 4, ENTRESUELOS

Fotografía Laurgraff

Montera, 42, planta baja.

Sucursal en Preclados, 16, planta baja.

Magníficas postales desde tres ptas., kilométricos, pasaportes y carnets entregados en el acto.

SE HACEN AMPLIACIONES

SOMBRERERIA MODERNA

Ultimos modelos de sombreros de FIELTRO
PRECIOS DE FABRICA

Leganitos, 2

Servicio de Correos.

Central de Correos (Plaza de Castelar)

Estafetas urbanas.

Núm. 1 Jorge Juan, 20 y 22. 2 General Zabala, 14 (Prosperidad).—3 Santa Engracia, 155. 4 Florida, 7.—5 Carrera de San Francisco, 17. 6 General Oráa, 8. 7 Santa Isabel, (esquina a Drumen). 8 Ronda Conde Duque, 11.—9 Herminio, 89.—10 Fuencarral, 138.—11 Paseo de Extremadura, 23. 12 Carretas, 10.—13 Lozano, 14 (Gulndalera).—14 Montalbán 1 (Central).

Servicio de Tranvías.

Sitios de recogida: Estación del Norte. Atocha (puerta y glorieta).—Plaza de Castelar. Puerta del Sol (frente a Gobernación y esquina a Carretas).—Nicolás María Rivero (esquina a San Jerónimo).—Plaza de la Independencia.—Claudio Coello (esquina a Alcalá).—Red de San Luis. —Princesa (cruce con Marqués de Urquijo). Plaza Mayor —Cuatro Caminos y Ventas del Espíritu Santo. Horas: de 8 a 12 y media mañana y de 3 a 8 y media tarde.

Estación del Norte.

Horas de recogida: De las 16 a las 21,30
Cartas.—Cinco minutos antes de la salida de los trenes.
Impresos.—Desde las 16 hasta las 18
Certificados y Valores.—Correo de Galicia, hasta las 16,40. —Correo de Santander, 17. Correo de Asturias, 17,40 Expres de Irún, 21,00. Correo de Irún, 21,30. —Mixtos de Galicia, Asturias y Santander, 21,00
Horas de recogida de las cartas Galicia, a las 15,40 Asturias y Santander, 16,40. Aragón y Cataluña, 17,05 = Tajo (Cáceres) y Extremadura, 17,35 —Alicante y Murcia, 17,55 —Valencia, 19,10.—Andalucía, 19,30.—Norte y Extranjero, 21,00.
Cartas certificadas—De 9 de la mañana a 12 de la noche. Para que salgan en los correos del día, precisa certificar dos horas antes de la salida de los trenes correos. En otro caso, utilícense las Estafetas de alcance de las estaciones del Norte y Mediodía. Para el extranjero de 9 a 5 y de 7 a 12 de la noche.
Valores declarados.—De 10 de la mañana a las 17,30, a excepción de Galicia, Asturias y Santander, a las 15,00. Aragón y Cataluña, a las 16,30. —Andalucía y Norte, a las 18.—Caja de 11 a 17.—Domingos, de 11 a 13.
Impresos certificados. (Por la calle de Montalbán, en el Pasaje, a la izquierda).—Líneas de Galicia, Asturias, Santander, Segovia y Salamanca, de 10 a 13,50 —Líneas de Aragón, Extremadura, Tajo, Mediterráneo y Cuenca, de 10 14,50 a Líneas de Andalucía, Norte, Almorox y Colmenar, de 10 a 15,50.—Estas horas son para el público que imponga de 1 a 3 certificados. Siendo más de 3, precisa relación por duplicado y sólo de 10 a 13,00, para el extranjero de 9 a 12.
Lista de Correos.—De 9 mañana a 6 tarde.

Estación del Mediodía.

Horas de servicio: De las 16,30 a las 21,30
Cartas.—Hasta diez minutos antes de la salida de los trenes.
Periódicos e impresos.—Cuenca, hasta las 16,40. Aragón, hasta las 17,30 —Demás líneas, hasta las 18.
Certificados y valores.—Cuenca, hasta las 16,40.—Aragón (expres), 17,30 Aragón (correo), 17,45 —Extremadura, 18,10. Andalucía (expres), 19,30. Alicante y Cartagena, 19,45.—Andalucía (correo), 20,10.—Valencia (expres), 20,45

Embajadas

Alemania, Castellana, 4.—Argentina, Zurbano, 21.—Bélgica, Padilla, 23.—Colombia, Fortuny.—Cuba, Alfonso XII, 26 moderno.—Chile, Alfonso XI, 5.—Dinamarca, Serrano, 45.—E. U. de América, Castellana, 32.—Francia, Villalar, 2.—Inglaterra, Fernando el Santo, 16 —Italia, Mayor, 90.—Méjico, M. de Villamagna, 4.—Noruega, General Martínez Campos, 33.—Países Bajos, Fernando VI, 27.—Panamá, F. González, 17 —Purú, Lealtad, 4.—Portugal, Almagro, 50.—Suecia, Zurbano, 25 —Suiza, Sagasta, 25.—Turquía, Santa Engracia, 5.—Uruguay, Caballero de Gracia, 14.—Venezuela, Olózaga, 4.

AUTOPIANO

Unica agencia de esta marca



OLIVER

Victoria, 4. - Madrid

Ventas contado y plazos.

PAVON
 CAFE BAR

El mejor café.

Servicio esmerado.

Precios corrientes.

DISPONIBLE

LA TEATRAL

CARRERA DE SAN JERONIMO, 28

Localidades para toda clase de espectáculos públicos.

SUCURSALES:

ALCALA, 20 — A' CALA, 53
 (Alcazar.) (QUIOSCO Avda Plaza Toros, 19) (Apolo.)

TETUAN, 3 (junto al despacho de Toros)
 Teéfono 35-12 M.

AVISO

Para pintar las habitaciones con economía, use la pintura en polvo soluble en agua fría

SIUL

Atocha, 88.—Droguería

A. Rodrigo

SASTRE DE MODA



CASA ESPECIAL EN TRAJES DE ET.QUETA

Mayor, núm. 44. = Madrid.

VILLA-ROSA

RESTAURANT

El mejor y más típico en su género y el preferido por la buena sociedad.

SERVICIO PERMANENTE.—PLATO DEL DIA
SERVICIO A LA CARTA

Visite usted VILLA-ROSA

Plaza del Principe Alfonso, 17.-Tel. ° 23-01 M.

FABRICA Y ALMACÉN

de pianos, órganos y armoniums

Ricardo Rodriguez

VENTAS AL CONTADO Y A PLAZOS

Despacho: Ventura de la Vega, 3

Talleres: Pizarro 19 (Palacio de Cheste)

Teléfono 25-84 M.

COLOMBO Bar

Cruz, 23 ?.....

Gran taller mecánico

Proveedor de las mejores entidades y Ministerios

TRABAJOS FINISIMOS EN METALES

El mejor taller mecánico de Madrid

NO ENCARGUE SUS TRABAJOS SIN ANTES PEDIR

PRECIOS EN ESTA CASA.

TOMAS LÓPEZ

Doctor Mata, núm. 1.-MADRID.

Tarifa general de la Compañía del Metroropolitano Alfonso XIII

Sol-Ventas, 0,10. Sol Vallecas, 0,15. Sol-Norte, 0,15.

ESTACIONES	C. Caminos	Rios Rosas	Iglesia	Chamberí	Bilbao	Tribunal	Gran Vía	Sol	Progreso	Antón Martín	Atcha	M. Pelayo	P. Vallecas	Ventanas	Goya	P. Vergara	Retiro	Banco	Sevilla II	Sevilla I	(S) Domingo	Kortado	S. Bernardo	Quevedo
C. Caminos	10	10	10	10	10	10	10	10	10	10	10	10	10	10	10	10	10	10	10	10	10	10	10	10
Rios Rosas	10	10	10	10	10	10	10	10	10	10	10	10	10	10	10	10	10	10	10	10	10	10	10	10
Iglesia	10	10	10	10	10	10	10	10	10	10	10	10	10	10	10	10	10	10	10	10	10	10	10	10
Chamberí	10	10	10	10	10	10	10	10	10	10	10	10	10	10	10	10	10	10	10	10	10	10	10	10
Bilbao	10	10	10	10	10	10	10	10	10	10	10	10	10	10	10	10	10	10	10	10	10	10	10	10
Tribunal	10	10	10	10	10	10	10	10	10	10	10	10	10	10	10	10	10	10	10	10	10	10	10	10
Gran Vía	10	10	10	10	10	10	10	10	10	10	10	10	10	10	10	10	10	10	10	10	10	10	10	10
Sol	10	10	10	10	10	10	10	10	10	10	10	10	10	10	10	10	10	10	10	10	10	10	10	10
Progreso	10	10	10	10	10	10	10	10	10	10	10	10	10	10	10	10	10	10	10	10	10	10	10	10
Antón Martín	10	10	10	10	10	10	10	10	10	10	10	10	10	10	10	10	10	10	10	10	10	10	10	10
Atcha	10	10	10	10	10	10	10	10	10	10	10	10	10	10	10	10	10	10	10	10	10	10	10	10
M. Pelayo	10	10	10	10	10	10	10	10	10	10	10	10	10	10	10	10	10	10	10	10	10	10	10	10
P. Vallecas	10	10	10	10	10	10	10	10	10	10	10	10	10	10	10	10	10	10	10	10	10	10	10	10
Ventanas	10	10	10	10	10	10	10	10	10	10	10	10	10	10	10	10	10	10	10	10	10	10	10	10
Goya	10	10	10	10	10	10	10	10	10	10	10	10	10	10	10	10	10	10	10	10	10	10	10	10
P. Vergara	10	10	10	10	10	10	10	10	10	10	10	10	10	10	10	10	10	10	10	10	10	10	10	10
Retiro	10	10	10	10	10	10	10	10	10	10	10	10	10	10	10	10	10	10	10	10	10	10	10	10
Banco	10	10	10	10	10	10	10	10	10	10	10	10	10	10	10	10	10	10	10	10	10	10	10	10
Sevilla II	10	10	10	10	10	10	10	10	10	10	10	10	10	10	10	10	10	10	10	10	10	10	10	10
Sevilla I	10	10	10	10	10	10	10	10	10	10	10	10	10	10	10	10	10	10	10	10	10	10	10	10
(S) Domingo	10	10	10	10	10	10	10	10	10	10	10	10	10	10	10	10	10	10	10	10	10	10	10	10
Kortado	10	10	10	10	10	10	10	10	10	10	10	10	10	10	10	10	10	10	10	10	10	10	10	10
S. Bernardo	10	10	10	10	10	10	10	10	10	10	10	10	10	10	10	10	10	10	10	10	10	10	10	10
Quevedo	10	10	10	10	10	10	10	10	10	10	10	10	10	10	10	10	10	10	10	10	10	10	10	10

TARIFA DE CORREOS.—Correspondencia ordinaria.

PUNTO DE DESTINO	CARTAS		Tarjetas postales		Sobres monederos y objetos asegurados		Derecho de certificado
	Tipo de peso	Grs.	Francia	Cts.	Tipo de peso	Francia	
Interior de las poblaciones: Peninsula, Islas Baleares, Canarias, posesiones españolas del Norte de Africa y Andorra...	20	15	15	15	20	15	30
Portugal, Gibraltar, Filipinas y América...	25	25	15	15	25	25	30
Fernando Poo, Annobon, Coris y demás posesiones del Golfo de Guinea...	20	30	15	15	20	30	30
Oficinas españolas en Marruecos y Tanger...	30	20 ^(a)	15	15	30	20	30
Todos los demás países...	20	1 40	15	15	30	20	30

(a) Los primeros 20 gramos son 40 céntimos, y cada 20 gramos que exceda de los 20 primeros, 20 céntimos. (b) Por excepción es de 5 céntimos solamente el importe del certificado para los in presos que contienen libros, sin que haya derecho a insumización en caso de extravío.



FOLLETON DE «ESPECTACULOS DE MADRID»

El Caudillo del...

TRADICION I

Gustavo B...

(Continúa)

una penitencia suficiente... un o...
gre borraría. Uno de és... Pulo...
del torrente se dirige. Cando...
ciones que los adulador...
sieran, no bastaban a des... sus r...
a consultar al soliciario...
para que la pompa real... be e...
labios del profeta.

Pulo llega a través de...
festón los bordes del...
gruta. Allí ve una ancha... de co...
la rama de una palmera... que el...
sed. El caudillo toca por...
yuthagán, y el cobre... prod...
metálico y misterioso... pier...
rumor de las olas. Un m... tras...
aparece.—Elegido del... Espiri...
el caudillo inclinando la... que e...

TEATRO REINA VICTORIA
Compañía Díaz Arl gas

A las seis y media y diez y cuarto.

Mimí Valdés

TEATRO ESLAVA
Compañía MELIA-CEBRIAN

A las cuatro
La novela de Rosario
A las seis y media y diez y media
Aventura

INFANTA ISABEL
Compañía de comedias

A las seis y media y diez y media

El Espanto de Toledo
¡Gran éxito!

CIRCO PRICE
Directores: Rexach y Perezoff

A las seis y diez y cuarto
Variada función por la nueva compa-
ñía de circo. Exito grandioso de los re-
cientes debuts. Para finalizar el espec-
táculo actuarán por tres únicos días los
«ases» del cante flamenco Vallejo, Niño
de Madrid y Niño de la Rija.

FRONTON JAI-ALAI
Calle de Alfonso XI

A las cuatro, tarde. Primero, a pe-
ña, Quintana I y Ochoa contra Gallarta
y Unamuno; segundo, a remonte, Pasi-
guito y Vega contra Echániz y Salave-
rría.

TEATRO DE NOVEDADES
Compañía de zarzuela

A las cuatro
La viejecita y La venta de Don Quijote
A las seis y media y diez y cuarto
Encarna la Misterios y Los Gavilanes

TEATRO APOLO

A las seis y media y diez y cuarto

Benamor
¡Gran éxito!

TEATRO DE LA LATINA
Compañía MORANO

A las cuatro y diez y media
El Alcalde de Zalamea
A las seis y media
El placer de la honradez

TEATRO COMICO
Compañía Prado-Chicote

A las cuatro, seis y media y diez y media

Charlestón
¡Exito colosal!

TEATRO DEL CENTRO
Próximo debut
con
Cinematógrafo

“LA EXPOSICION“ de muebles nuevos

M. Maldonado

Variedad y economía.—Fabricación propia.

Leganitos, 4, toda la casa.—Teléfono 48-95.



hoy 24 de
ctubre de 1926 1.228

ESPEJULOS DE MADRID» 15

des manos rojas

ADION INDIA

vo. Becquer

(Continúa)

cientos un crimen que ni la san-
de es Pulo, porque a la gruta
ge. Cuando que las leyes expia-
ladores cines de Kattak le impu-
a des sus remordimintos, sube
ario wi, solo y de incógnito,
a real be el espíritu y selle los

és de azas que rodean como un
del hasta la entrada de la
cha de cobre, suspendida de
nera, que el viajero apague su
a por ces con el mango de su
re produciendo un sonido
so, pierde vibrando con el
In mo trascurrer, y el solitario
el Espiritu, exclama al verle
o la que el enojo de Schiwen

(Continuará.)



Chocolates-Cafés
MARCA "La Madrileña"
PLAZA DEL PROGRESO-13-MADRID
PRUEBELOS Y NO TOMARÁ OTROS

Cafés tostados
desde 8 ptas. kilo.

Telefono 24-22 M.

TEATRO LARA
Compañía CARMEN DIAZ

A las seis y media
Guifitos
A las diez y media
Guñitos
¡Gran éxito!

TEATRO PAVÓN
Cinematógrafo

A las seis y diez y cuarto
**Grandioso programa de
cinematógrafo.**

TEATRO CHUECA
(antes El Cisne)

A las cuatro
Los gavilanes
A las seis y cuarto y diez y cuarto
El pobre Valbuena y Para Valiente, el amor

TEATRO DE LA ZARZUELA

A las cinco y media
Las musas del Triánón
A las diez
Las musas del Triánón

Binoleun baratísimo

Acuchillado y brillo a los pisos,
presupuestos gratis. Me encan-
go de limpieza general de Ofici-
nas, Bancos, Teatros, etc.
Huertas, 15. Bisutería
TELEFONO 15-15 M.

TEATRO MARAVILLAS
Compañía de zarzuela

A las seis
El niño Judío
A las diez y cuarto.
María de los Angeles y Juegos Malabares

TEATRO MARTÍN
Compañía de zarzuela

A las cinco
Las mujeres de la cuesta
A las seis y media y once menos cuarto
¡Quietos un momento! y Las mujeres de Lacuesta

TEATRO ALKAZAR
Compañía Alba-Bonafé

A las seis y cuarto
Doña Tufitos
A las diez y cuarto
Doña Tufitos

TEATRO FONTALBA
Compañía Margarita Xirgu

A las seis y diez y cuarto
La princesa bebé

TEATRO ROMEA

A las siete y once menos cuarto
Grandes atracciones

DISPONIBLE

Red Telefónica Interurbana

A todos los puntos que tienen Estación de Teléfonos se pueden expedir telefonemas abonando: Por cada despacho hasta 10 palabras, entre poblaciones de provincias diferentes 1,10 ptas.
Por cada palabra de exceso..... 0,10 »
Los urgentes pagan triple tasa.

Conferencias Interurbanas.

Las conferencias no tienen tasa determinada porque varía según el número de kilómetros, así para una conferencia de tres minutos o fracción se pagará:

En distancia de 50 kilómetros..... 0,50 ptas.
» » » 51 a 100 kilómetros.. 0,75 »
» » » 101 a 200 » .. 1,25 »
Cada 100 kilómetros más o fracción... 0,50 »

Telégrafos

Palabras.	Ordinarios.	Urgentes.	De madrugada, de prensa, ordinarios, comerciales y diferidos
—	—	—	—
2	1,10	3,10	0,60
3	1,10	3,10	0,60
4	1,10	3,10	0,60
5	1,10	3,10	0,60
6	1,10	3,10	0,60
7	1,10	3,10	0,60
8	1,10	3,10	0,60
9	1,10	3,10	0,60
10	1,10	3,10	0,60
11	1,20	3,40	0,65
12	1,30	3,70	0,70

NOTA.—Para los telegramas ordinarios cada palabra 0,10 ptas., los extraordinarios 0,30 ptas. y de madrugada 0,05 ptas.

Monumentos Artístico-históricos

Biblioteca y Museos Nacionales, Paseo Recoletos.— Museo de Historia Natural, Hipódromo.— Museo de Artillería, calle Mendez Núñez — Museo de Reproducciones Artísticas, Alfonso XII, 28.— Museo de Pinturas. Paseo del Prado.— Congreso de Diputados, Plaza las Cortes.— Observatorio Astronómico, Alfonso XII, 5 — Real Academia de la Lengua, Felipe IV.— Palacio Real, Plaza Oriente, 10.— Reales Caballerizas, Bailén, 2 — Iglesia San Francisco el Grande, Plaza San Francisco.— Ermita de San Antonio de la Florida, final del Paseo de San Vicente.— Obelisco, Dos de Mayo.

¡¡Camisas, Corbatas!!

Imposible mejorar nuestro surtido y precios.

EL FÉNIX

Mayor, 37.—MADRID



¡Comerciantes!

¿Queréis que vuestros negocios prosperen?
ANUNCIEN SIN FALTA, ES LA PROPAGANDA MEJOR Y MAS BARATA

“Casa Luis”

Vinos - Cervezas - Licores
Recientemente inaugurado
El sitio más delicioso de Madrid
Aperitivos, Refrescos, Vinos y Licores de las más acreditadas marcas.
18, Los Madrazo, 18

Clemente y García

CAMISERIA Y ROPA BLANCA
Equipos, canastillas, Batas.
Especialidad en blusas.
34, MAYOR, 34

¡¡UN MOMENTO!!

Tome las señas de esta Casa, oompre en ella una vez, y será la Papelería donde se surta siempre.

Palacio de la estilográfica

Viuda de Navarro

5, Preciados, 5

TELEF. 303 M.

Casa especializada en artículos para regalos

y

Objetos de escritorio.



¡Esta será la Tipografía de su agrado!

Los pollos bien
y personas que distinguen en el vestir, se visten con



ZARDAIN

Sastre hoy de moda entre elegantes

Admite y tiene géneros

Precios baratísimos comparados con la bondad de sus trabajos.

ORELLANA, 9 (junto a Argensola.)

Café "La Montaña" Bar

Puerta del Sol, 1 y Alcalá, 2

Naranjada :- Horchata

Helados de todas clases

Cerveza y Refrescos

Café exprés :- Cocktails americanos y Roast Beef a la inglesa.

"UNIÓN"
CONTRATACION DE FINCAS

OFICINA GENERAL

Director:

AVELINO EGUIA

Pl y Margall, 5, entlo. - MADRID.

EL REY DE LA ELEGANCIA

en la Sastrería de Moda

CORTE ULTRAMODERNO

Se admite género para su confección.

Concepción Jerónima, 10

MADRID



¿Usted ha visto "EL PATIO"?

VISITELE Y SE CONVENCERA DE

¡Cómo está "EL PATIO"!

RESERVADOS INDEPENDIENTES

4, CONCEPCION JERONIMA, 4

"El Colmado de moda"

Madrid.-Sus hoteles y sus precios.

NOMBRES	PRECIO EN EPOCA NORMAL									
	Pensión completa por día habitación.		Comidas.			Baño.	Servi-dum-bre.			
	Mín.	Máx.	Desayuno	Almuerzo	Cena					
Grand Hotel	20	82	2,50	7	8	2	16			
Hotel Alfonso XIII	20	45	1,50	8	8		15			
Hotel Americano	12,50	30	1,50	6	6	2	12,50			
Hotel Central	10,50	15	1	5	5	2	10			
Hotel Continental	10	15	1	6	6	2	10			
Hotel Inglés, S. A.	20	20	2	8	8		15			
Hotel Oriente	12	25	1	6	6	2	10			
Hotel Roma	25	82	2,50	8	8		15			
Palace Hotel	42,50		2,50	10	10		20			

San Sebastián

Hotel de France en Suisse. Desde 15 pesetas. Todo confort. Guetaria, 7.

Zaragoza

Hotel Universo y Cuatro Naciones.

Horas de salida de trenes de la estación de Goya.

LINEA DE ALMOROX

Horas de salida:

Trenes descendentes, de Madrid a Almorox a las 8, 11,40 y 18,30, hasta Mayo.

Horas de llegada:

Trenes ascendentes de Almorox a Madrid, a las 9,30, 15,40 y 20.

LINEA DE COLMENAR

Horas de salida:

Tren mixto, de Madrid a Colmenar, a las 8 y a las 19.

Horas de llegada:

Tren mixto, de Colmenar a Madrid, a las 9,30 y 20,30.

ESTACIONES

abiertas al servicio público para conferencias y expedir partes telefónicos.

Agibas. Alcaba, Alcira, Alcoy, Algeciras, Alicante, Almería, Avila, Avilés, Badajoz, Barcelona, Burgos, Burriana, Cabeza de Buey, Cáceres, Cádiz, Cartagena, Castellón, Castro Urdiales, Ciudad Real, Córdoba, Coruña, Denia, Durango, Elche, Gelida, Gerona, Gijón, Granada, Guadalajara, Guadix, Haro, Huelva, Huesca, Irún, Jaén, Játiva, Jerez, La Garriga, La Línea, León, Lérida, Linares, Logroño, Lorca, Lugo, Málaga, Manresa, Martorel, Mataró, Medina del Campo, Mérida, Miranda, Murcia, Olesa, Olot, Orense, Orihuela, Oviedo, Palamós, Palencia, Pamplona, Pontevedra, Puerto de Santa María Reus, Sabadell, Salamanca, Sanlúcar de Barrameda, San Sebastián, Santander, Santiago, Sevilla, Tarragona, Tarrasa, Tárrega, Toledo, Tolosa, Torrelavega, Tortosa, Tudela, Valencia, Valladolid, Valls, Vigo, Villafranca del Panadés, Villagarcía, Villa del Graos, Villanueva y Geltrú, Villarreal, Vinaroz, Vitoria, Zamora y Zaragoza.

Teléfonos de urgencia.

Incendios: Dirección: Imperial, 10, M 14.
 Casa Maternidad: Mesón de Paredes, 80. M. 108.
 Casas de Socorro: Buenavista, Olózaga, 1 S 13-71
 Sucursal: Lozano 5, S 1-92.—Centro: Navas de Tolosa, 10, M 36.—Congreso: Fúcar, 8, M 65.—Congreso v Buenavista: Hermosilla, 51, S 84.—Chamberí: Eloy (Gonzalo, 15, J 2-54. Sucursal: Glorieta Cuatro Caminos, J 200.—Hospicio: Augusto Figueroa, M 188 —Hospital: Santa Isabel, 36, M 58. Sucursal: Batalla del Salado, 2 M. 55.—Inclusa: Encomienda, 21, M 406. Sucursal: Labrador, 6, M 35.—Latina: Carrera de San Francisco, 8, M 40 Sucursal: General Ricardo, 4, M 80-02.—Palacio: Príncipe Pío, J 87. Sucursal: Glorieta de Segovia, M 142. Universidad: San Bernardo, 68, S 57.—Clínica de Socorro eel Boulevard: Sagasta, 9, J 11-60 —Clínica de Urgencia del Barrio de Argüelles: Marqués de Urquijo, 20, J 18-10.—Clínica de Urgencia del distrito del Hospital: Lavapiés, 19, M 23-05.—Comisaría de vigilancia: Buenavista: Jorge Juan, 53 S 831.—Centro: Carretas, 10, M 481. Congreso: Huertas. 44, M 364.—Chamberí: Santísima Trinidad, 5 J 203.—Hospicio, Barco, 26, M 478.—Hospital: Tres Peces. M 529.—Latina: Angosta de los Mancebos, 4, M 392.—Palacio: Luzón, 4, M 614.—Eniversidad: Daoíz. 2, J 401 —Dispensario de Urgencia del Centro: Plaza Mayor. 18, M 40-12.—Del Congreso: Núñez de Arce, 8, M 1-78.—Hospital Militar de urgencia: Princesa, 39, J 8-6.—Juzgado de Guardia: Plaza Salesas, M 276 —Juzgado militar de Guardia: Prisiones Militares. M 44-86.—Laboratorio Municipal de Higiene: Bailén, 43, M 608.—Policlínica de Socorro de Fuencarral: Fuencarral. 127, J 10-70.

"EL CISNE"



NÚM. 44.708

FÁBRICA DE IMPERMEABLES

Impermeables señora y caballero desde 35 pesetas.
 Idem trincheras, tres telas, 70 ptas.—Capitas para niños desde 7.50 ptas.

FÉLIX RIESCO

Plaza del Progreso, 3, principal.—MADRID

Tip. LOS TEATROS, C.ª de S. Francisco, 9.—MADRID

ZENITH



Joyería y Relojería

CARLOS PERLA

Alhajas de ocasión. :-: Relojes de oro pequeños para señora, a 50 pesetas. Garantizados.

OBJETOS PARA REGALO

4, CARRETAS, 4.—MADRID

La Regional

Vinos finos de mesa. -:- Servicio a domicilio.

Acreditado vermouth A. D. A.

y blanco LA PALMA (Huelva).

1, Los Madrazo, 1.

Teléfono 36-63 M.

LA CORUÑA

MARTÍN NAVAZO

Vinos, restaurant, cervezas, licores de todas las marcas, mariscos del día, aperitivos y bocadillos.

La Peña más clásica de Madrid.

4, ALCALA, 4

EXIGID EN VUESTRAS MEDIAS Y CALZONES LA MARCA

SUDON

Garantía de su resultado y economía.

PARA COLCHONES Y LANAS SEVERO, «EL REY DE LA LANA»

Precios especiales para hoteles, casas de huéspedes y entidades grandes.

Calle de Santa Ana, 4, Lanería.

EL ENCANTO DEL HOGAR



“Dandy” A. E. G.

GARANTIZA BRILLO ESPEJO

LIMPIA TODO SIN
TRABAJO ALGUNO

“Vampiro” A. E. G.

Pida usted demostra-
ciones gratuitas al

21-65 H.

A. E. G.

Gran Vía, 7

MATERIAL

para T. S. H.

Telefunken. -- Berlín.

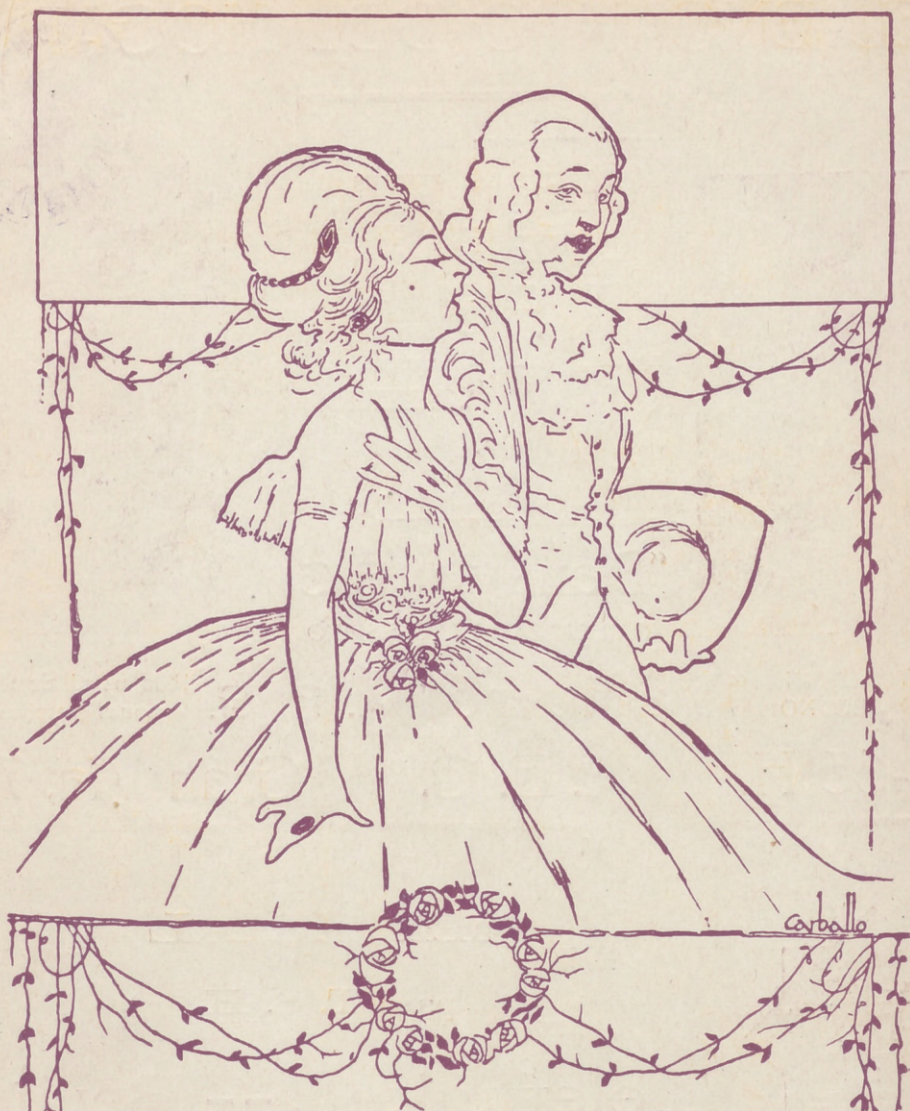
Aparatos de 3, 2 y 1 lámpara en circuitos reflex con todos los adelantos técnicos—Aparatos detectores—Auriculares—Altavoces.

Lámparas de diferentes características.

Detalles de toda clase facilita el Representante exclusivo para España y Portugal

A. E. G. Ibérica de Electricidad, S. A., Paseo de Recoletos, 17.-Madrid

y sus oficinas en Barcelona, Bilbao, Gijón, Sevilla, Valencia, Granada, Valladolid y Zaragoza.



PELETERIA

A. Moratilla

FUENCARRAL 105, 1º METRO TRIBUNAL

ULTIMOS MODELOS