

Cuarto año de publicación no interrumpida.

# Espectáculos de Madrid

REVISTA DIARIA  
Edición 30.000 ejemplares



© OFICINAS  
CONDE ROMANONES, 2  
(ESQ. A CONCEPCIÓN JERÓNIMA)

Reparto Gratis

## Unión Musical Española

Carrera de San Jerónimo, 30 (edificio propiedad) y Preciados, 5.  
Autopianos, Pianos, Armoniums, Instrumentos accesorios  
Rollos Diana. Música Española y Extranjera.  
Autopianos de Alquiler.  
Casa la más surtida y más barata de España.



Pérez Durán

## ESPECTACULOS DE MADRID



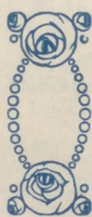
Distribución de nuestra Revista diaria: Todos los días de 12 a 1 y media, en los Casinos de Madrid, Bellas Artes, Gran Peña; en los Hoteles Palace, Ritz, París, Inglés, Reino Victoria y Regina.—De tres a cuatro y media de la tarde en los siguientes Cafés y de esta forma: *Martes* jueves y sábados, Cafés Oriental, Levante, Puerto Rico, Universal Colonial y Madrid; *Miércoles*, viernes y domingos, Cafés Fornos Palace, Lion d'Or, Maison Dorée, Café-Bar La Montaña, Savoia y Norte. Diariamente se reparte también en el Restaurant Oro del Rhin, Plaza Santa Ana, 10, y en los Bares Villa-Rosa, Plaza Santa Ana, 17, «Madrid-Sevilla» y en Echegaray, 21. Lo que avisamos a los señores anunciantes para que lo con prueben.

Para toda clase de anuncios y propaganda diríjase a su oficina, CONDE ROMANONES, 2, (esquina Ccspu. Jerónima).

# ODEON

## Máquinas y Discos

### El mejor y más artístico repertorio



## PLAZOS Y CONTADO

Agencia en Madrid:

# Preciados, 1 y Peligros, 14 y 16

# Horario de trenes.

Salida y llegada a Madrid de los principales trenes.	Salida de Madrid	Llegada a Madrid
Rápido Hendaya y Bilbao (vía Segovia).....	9	21,10
— Asturias y Santander (vía Avila).....	8,45	22,20
— Barcelona.....	9,30	22,45
— Alicante, Valencia y Cartagena.....	9,30	22
— Andalucía.....	10	21,30
Segundo rápido Hendaya (vía Segovia).....	9,40	22,37
Expreso Hendaya (vía Avila).....	21,30	7
Segundo expreso Hendaya (vía Avila).....	22	9
Surexpreso Hendaya (vía Avila).....	21	10,40
Expreso Barcelona y Zaragoza... — Galicia (vía Avila).....	19,45 18,50	9,35 10,05
— Andalucía.....	20,20	9
— Algeciras.....	17,15	10,35
— Toledo.....	9,15	20,10
— Badajoz (lunes, miércoles viernes).....	8,40	21,20
Correo Hendaya (vía Avila).....	22,30	6
— Galicia (vía Avila).....	19,45	7,45
— Santander (vía Segovia).....	17,25	8,45
— Asturias (vía Avila).....	18	8,25
— Barcelona y Zaragoza.....	21,10	8,35
— Zaragoza.....	18,30	11,35
— Andalucía.....	21	7,10
— Badajoz.....	19	9,25
— expreso Alicante.....	20,35	7,30
— expreso Cartagena.....	22,35	8
— expreso Valencia.....	21,35	8,40
Ligero Segovia (diario).....	8,10 14,10	20,54
— Avila (diario).....	9,12 y 16	20,25
Omnibus Guadalajara ..	10, 16,30	20
— Barcelona.....	7,10	20
— Sigüenza.....	13,20	14,50
Mixto Hendaya (vía Avila).....	6,40	19,50
— Galicia y Asturias (vía Segovia).....	10,20	14,20
— Galicia y Santander (vía Segovia).....	10,20	14,20
— Alicante, Valencia y Cartagena.....	10,20	18
— Andalucía y Cuenca.....	7,20	21
— Alcázar y Cuenca.....	13	14,15
— Badajoz y Toledo.....	12	17,25
— Toledo.....	17	14,35
Tranvía Getafe.....	6,20, 9,45	14,15 19,10
— Escorial (diario).....	19,15	18,05
— Pozuelo.....	16,35	18,47
Mensajerías Segovia.....	20	15,47



**SOMBRERERIA MODERNA**

Ultimos modelos de sombreros de FIELTRO  
PRECIOS DE FABRICA

**Leganitos, 2**

## “La Unión Gestora” Oficina de Negocios

Asuntos comerciales, de Obras, Propiedades, Fianzas, Administración de fincas, Clases Pasivas, Patentes y marcas, Traspasos, Registros, Expedientes en general y asuntos particulares.  
**Fuencarral, 36 Teléfono 62-54 M.**



## PIELES

UNICA CASA BARATA EN MADRID  
Abrigos, Chales, Renards, Chaquetas y toda clase de pieles para confecciones.

**LORENZO SERRANO**  
**COLEGIATA, 2 Y 4, ENTRESUELOS**

**Felix Doca**  
FÁBRICA DE BRONCES ARTÍSTICOS  
LAMPARAS CAMARAS  
MUEBLES Y HERRAJES  
DESPACHO CENTRAL. NICOLÁS M. RIVERO, 375  
FABRICA: PASEO de las Acacias, 2, dupd.  
Teléfono 5407 M  
MADRID

## EL REY DE LA ELEGANCIA en la Sastrería de Moda

CORTE ULTRAMODERNO  
Se admite género para su confección.  
**Concepción Jerónima, 10  
MADRID**



## Fotografía Laurgraff

Montera, 42, planta baja.  
Sucursal en Preciados, 16, planta baja.  
Magníficas postales desde tres ptas., kilométricos, pasaportes y carnets entregados en el acto.  
SE HACEN AMPLIACIONES

## Tarifa y combinación de líneas de Autobuses de Madrid.

### LINEA A

Callao-Atocha.—Distintivo: Blanco. Plaza Callao Cibeles, 0,10.—Plaza Callao-Atocha, 0,20.—Cibeles-Atocha, 0,10.

### LINEA C

Lista-Rosales.—Distintivo: Verde. Lista-Sol, 0,15.—Independencia-Sol, 0,10.—Independencia-Plaza de España, 0,20.—Independencia-Rosales, 0,25.—Sol-Plaza de España, 0,10.—Sol-Rosales, 0,15.—Plaza de España-Rosales, 0,10.

### LINEA E

Carmen-Moncloa.—Distintivo: Verde gris. Sol-Plaza de España, 0,10. Sol-Moncloa, 0,15.—Plaza de España-Moncloa, 0,10.

### LINEA E 1

Carmen-Galileo.—Distintivo: Gris franja blanca. Sol-Conde de Toreno, 0,10.—Sol-Conde Duque (C) 0,15.—Sol-Galileo, 0,20.—Conde de Toreno-Galileo, 0,15.—Conde Duque-Galileo, 0,10.

### LINEA H 1

Cuatro Caminos-Tetuán.—Distintivo: Rojo y blanco. Cuatro Caminos-Franco Rodríguez, 0,10.—Cuatro Caminos-Tetuán, 0,15.—Franco Rodríguez Tetuán, 0,10.

### LINEA K

Embajadores-Glorieta Bilbao.—Distintivo: Violeta. Embajadores-Atocha, 0,10.—Embajadores-Cibeles, 0,15.—Embajadores-Bilbao, 0,20.—Atocha Cibeles, 0,10.—Atocha-Bilbao, 0,15.—Cibeles-Hortaleza, 0,10.—Hortaleza-Bilbao, 0,10.

### LINEA L

Santa Cruz-Embajadores.—Distintivo: Morado y rojo. Tarifa única, 0,10 cualquier recorrido.

### LINEA P

Santa Cruz-Cuatro Vientos.—Distintivo: Blanco. Santa Cruz-Casa de Claro, 0,35.—Santa Cruz-Cuatro-Vientos, 0,65.—Puente Segovia-Casa Claro, 0,30.—Puente Segovia-Campamento, 0,50.—Puente Segovia-Cuatro-Vientos, 0,60.—Puerta del Angel-Casa de Claro, 0,20.—Puerta del Angel-Campamento, 0,40.—Puerta del Angel-Cuatro Vientos, 0,50.—Casa de Claro-Campamento, 0,20. Casa de Claro-Cuatro Vientos, 0,30.—Campamento-Cuatro-Vientos, 0,10.

### LINEA

Línea Cibeles-Pozuelo.—Distintivo: Blanco. Cibeles-Pozas, 0,25.—Cibeles-Puerta de Hierro, 0,75.—Aravaca, 1,00.—Cibeles-Pozuelo (Estación) 1,20.—Cibeles-Pozuelo (pueblo), 1,25.—Puerta de Hierro-Aravaca, 0,40.—Puerta de Hierro-Pozuelo (Estación), 0,60.—Puerta de Hierro-Pozuelo (pueblo), 0,80.—Aravaca-Pozuelo (Estación), 0,20.—Aravaca-Pozuelo (pueblo), 0,40.

### LINEA R

Plaza Mayor-Puerta del Angel.—(Paseo Extremadura). Plaza Mayor-Puerta del Angel, 0,10.—Plaza Mayor-Puerta del Angel, 0,15.—Plaza Mayor Kilómetro núm. 3, 0,20.—Plaza Mayor-Término, 0,25.—Cuesta de la Vega-Puerta del Angel, 0,10. Cuesta de la Vega-Kilómetro 3, 0,15.—Cuesta de la Vega-Término, 0,20.—Esta línea lleva el mismo itinerario que la de Cuatro Vientos.

SI QUIERE MUCHO

## DINERO

POR ALHAJAS MANTONES DE MANILA Y  
PAPELETAS DEL MONTE

AUNQUE ESTÉN EMPENADAS EN CASAS DE PRÉSTAMOS

EL  
CENTRO DE COMPRA

Paga el 100 por 100 más que el que más

**ESPOZ Y MINA, 3. ENTRESUELO**

TELÉFONO 35 13 M

## PAVON CAFÉ BAR

El mejor café.

Servicio esmerado.

Precios corrientes.

## BASTONES

Bolsillos y Sombrillas

## VALERO Y MILAN 39, CARRETAS, 39 PARAGUAS

## CASA BUTRAGUENO

SALVADOR SANCHEZ

Prado, 7.—Teléfono 50-08

Instalaciones y reparaciones de luz, timbres y teléfonos.

MATERIAL ELÉCTRICO

## FÁBRICA Y ALMACÉN

de pianos, órganos y armoniums

**Ricardo Rodríguez**

VENTAS AL CONTADO Y A PLAZOS

Despacho: Ventura de la Vega, 3

Talleres: Pizarro 19 (Palacio de Chesto)

Teléfono 25-84 M.

## Gran Bar

## EL CAFETAL

El mejor café y desayunos

Corredera Baja, núm. 4

# A. Rodrigo

SASTRE DE MODA



CASA ESPECIAL EN TRAJES DE ETIQUETA

Mayor, núm. 44. = Madrid.

## VILLA-ROSA

RESTAURANT

El mejor y más típico en su género y el preferido por la buena sociedad.

SERVICIO PERMANENTE.—PLATO DEL DIA  
SERVICIO A LA CARTA

Visite usted **VILLA-ROSA**

Plaza del Príncipe Alfonso, 17.—Tel.º 23-01 M.

La publicidad lo es todo.  
Sin publicidad, no hay nada.

## Café "La Montaña" Bar

Puerta del Sol, 1 y Alcalá, 2

Café express .. Cocktails  
americanos y Roast-Beff  
a la inglesa.

## “UNIÓN”

CONTRATACION DE FINCAS

OFICINA GENERAL

Director:

AVELINO EGUÍA

Pi y Margall, 5, entlo. - - MADRID.

FOLLETON

20

DE

“ESPECTACULOS DE MADRID”

## CHAMBERÍ, POR FUENCARRAL

O

### El chulo y la pescadilla.

POR

## Pedro de Répide

(Continuación.)

ba asimismo, despojada de su careta.

No cabía duda de que la Fortuna, que como todos sabemos tiene la costumbre de pasearse en equilibrio con un pie en el aire y el otro sobre una rueda, rodaba aquella noche por el baile para favorecer en sus intentos a las costureritas deseosas de divertirse. Eso pensaba Clarita al tropezarse con su compañera.

—Chica, ¿qué te pasa que vas tan de prisa?—hubo de preguntar a Julieta.

—No me preguntes, que voy que no sé lo que me hago. Hija, feliz que andas por aquí con tu novio y puedes hacer lo que te dé la gana. A mí me dijo esta tarde la maestra que si quería venir con ella, y en mal hora la he dicho que sí.

—¿Pues qué os ha pasado?

—A mí no, a ella. Yo ahora donde voy es a la botica.

—Si puedo servir en algo...

—Yo no sé cómo estas mujeres, que al fin y al cabo tienen algo que perder, aunque por supuesto que lo que pierda doña Nicolasa... Pues verás. Estaba yo

(Continúa en la página 6.)



# Recuerdos

DEL

## Madrid Viejo

POR

**Angel R. Chaves**

### EL BALCÓN DE MARIZÁPALOS.

(CONTINUACIÓN)

Que es ya en sus verdes albores  
 Autor de «El Carro del Cielo».  
 Montalbán, Mattos, Guevara  
 Y Villalán son aquellos;  
 Aquel otro, Benavente,  
 Entremesista discreto;  
 El del lado, Cosme Pérez,  
 Gracioso farandulero  
 Que el apodo de «Juan Rana»  
 Hará con su gracia eterno;  
 Y los que forman el corro  
 De que están los dos en medio  
 Son Prado, Bezón, Morales,  
 Peñafiel y Alonso Olmedo,  
 Nata y flor de los corrales  
 Famosos de Valdivieso,

### Linoleum baratísimo

Acuchillado y brillo a los pisos,  
 presupuestos gratis. Me encargo  
 de limpieza general de Oficinas,  
 Bancos, Teatros, etc.

**Huertas, 15, Bisutería**  
 TELÉFONO 15-15 M.

### TEATRO del CENTRO

Calle de Atocha, 14.—Teléfono 55-79 M.  
 Compañía argentina Rivera de Rosas

A las seis y media

FUNCIÓN DE CONVITE

A las diez menos cuarto

**Il piccolo harat**

ESTRENO

por HIPOLITO LAZARO.

### FRONTON JAI-ALAI

Calle de Alfonso XI.

A las cuatro y media de la tarde,  
 primero, a pala, Amorebieta II y Elorrio  
 contra Quintana I y Jáuregui, y segundo  
 a remonte, Irigoyen y Tacolo contra  
 Salsamendi y Zabaleta.

¡Vaya usted a Jai-Alai!

### TEATRO DE LA ZARZUELA

Compañía de Revistas

A las diez y media

**¡París... París! .**

ESTRENO

Colosal presentación. Grandiosa riqueza  
 de trajes.

El mayor acontecimiento teatral.

### TEATRO DE NOVEDADES

A las seis y media y diez y media

**La Capa Blanca**

por Cora Raga.

¡Gran éxito!

“LA EXPOSICION“ de muebles nuevos

# M. Maldonado

Variedad y economía.—Fabricación propia.

**Leganitos, 4, toda la casa.—Teléfono 48-95.**



## De Teat

REINACT

Todas las tarde, las nueva co  
 Vane, adaptada al castellano por L  
 Roig, «El viaje infinito». Por las n  
 liares, a 3,75 butaca, la obra de gran

CENTRO

Todas las tardes, gran éxito d  
 milias, «Eclipse de sol», poma con

ZARZUEL

«¡París... París!...» Se esta ago  
 el estreno en Madrid de esta grand  
 ser un verdadero acontecimiento. E  
 toman parte 100 hermosas muje  
 tacan el grupo de las 60 ingras  
 y sus bailes llenos de arte y gracia  
 gantes figurines desfilan en esta  
 rada por todos los públicos. No  
 butaca para el estreno de «París...

## Canta

No esperes que una r  
 me dé la tranquilidad;  
 que amo en tí más la esp  
 que en otras la realidad.

Está tu imagen, que  
 tan pegada a mi deseo,  
 que si al espejo me miro  
 en vez de verme, te veo.

Cuantos te han tratac  
 en tu amor aprender sue  
 todos, las penas que due  
 yo, los dolores que mata

Las malas son esas p  
 que, sin matar, nos mald  
 las que de un golpe nos  
 pesas si que son las buen

RAMON



OS para hoy 30 de  
Abril de 1926.

1.177

**Teatros**

**REINA VICTORIA**

as nueva comedia inglesa de Lutton  
ellano por Luis Gabaldón y Gutiérrez  
». Por las noches, en secciones fami-  
obra de gran éxito «Rosa de Madrid».

**CENTRO**

ran todo de la obra especial para fa-  
pona compañía Rivera de Rosas.

**ZANUELA**

e está agotando las localidades para  
e está grandiosa revista, que promete  
ecimiento. En ella, como hemos dicho,  
mosas mujeres, entre las que se des-  
ingras, con sus danzas maravillosas  
te y gracia. Los más originales y ele-  
en esta revista, que ha sido admiri-  
slicos. No deje usted de comprar su  
e «París... París!...» Hoy viernes 30.

**Antares**

que una mudanza  
quilidad;  
más la esperanza  
realidad.

gen, que admiro,  
ni deseo,  
o me miro,  
né, te veo.

han tratado y tratan,  
render duelen,  
s que duelen;  
que matan.

son esas penas  
nos maltratan;  
golpe nos matan,  
las buenas!

RAMON DE CAMPOAMOR.

**Chocolates-Cafés**  
MARCA *La Madrileña*  
PLAZA DEL PROGRESO-13-MADRID  
PRUEBELOS Y NO TOMARÁ OTROS

Cafés tostados  
desde 8 ptas. kilo.

Teléfono 24-22 M.

**DINERO**

por sellos antiguos, paga  
máximos.

**Carmen, 4, Peletería.**

**REINA VICTORIA**

Carrera de San Jerónimo, núm. 28  
Compañía de comedias  
DÍAZ ARTIGAS

A las seis y media  
**El viaje infinito**  
BUTACAS, 3,75 PTAS.

A las diez y media  
**Rosa de Madrid**  
Protagonista: Pepita Diaz de Artigas.

**INFANTA ISABEL**

Calle del Barquillo.—Teléf. 28-75 H.  
Compañía de comedias

A las seis y media y diez y media

**Las de Abel**  
¡Gran éxito!  
de S. y J. Alvarez Quintero.

**TEATRO COMICO**

Compañía PRADO-CHICOTE

A las seis y media.  
¡13!.. ¡Lagartol ¡Lagartol y Gramática Parda  
Y el imitador de estrellas DERKAS.

A las diez y media  
**El maño Rebolero y Gramática Parda**  
Fin de fiesta el imitador de estrellas  
Derkas.

**TEATRO de la COMEDIA**

A las diez y media.

**Soltero y solo en la vida**  
¡Gran éxito!

De la Puente, de Burguillos,  
La Cruz e Isabel Pacheco.

Pero aparta, que si sigo  
Tanta gente encareciendo  
Antes de que yo concluya  
Dara en San Felipe término  
El sermón que ahora predica  
El padre Florencia, y temo  
Que si han sonado las doce  
Quede este sitio desierto.  
Antes de que tal suceda,  
Y pues que ya tienes puestos  
Los ojos en esa dama  
Que cruza el umbral del templo,  
Ven y si gusto en seguirla  
Tienes como yo la tengo,  
Tras de sus huellas corramos  
Y a donde ella vaya iremos.

II

Si al galanteo eres dado  
En seguir no pongas tacha,  
(CONTINUARÁ.)

**“COLOMBO” Bar**

**Cruz, 23 ?....**



fuera en el palco, porque ya que me hace el favor de convidarme, no está bien eso de molestar, y ella estaba en el antepalco con un señor. Pero mira tú por donde llegó otro señor y la ha *armao* gorda. Tibia ha sido. Por supuesto que yo no sé por qué lo tomaría tan a pecho al encontrarla con otro, cuando su marido, que es su marido, no se altera por esas pequeñeces. Total, chica, que los dos señores han salido del palco el uno tras del otro, y allí tienes a la maestra con un soponcio.

—Yo no sé si subir. Además, la verdad, no quiero dejarle solo a éste.

—Pues que suba también. Un hombre no está nunca de sobra.

—¿Y se enfadará si ve que la veo en estas danzas?

—¡No, mujer, si ya está acostumbrada a que la vean! Pero como la chocaría verte entrar así de improviso, yo creo que lo mejor es que te vayas tú a la botica, ya que éste te acompaña, y yo subiré a estarme con ella. Toma el dinero. Tienes que traer una botella de agua de azahar.

Clarita, que empezaba a no encontrar diversión en el baile, no tuvo ningún inconveniente en abandonarle. Además, se la presentaba una buena ocasión de ser útil a Madame Tutú, y podía aprovecharse.

Al poco rato regresaron Clara y Adolfo con el calmante, y subieron al palco. Es decir, Adolfo quedó discretamente en el pasillo, mientras su novia entraba a procurar el alivio de la maestra soliviantada.

Doña Nicolasa se hallaba reclinada sobre un diván, y a su lado Julieta dábala aire con un abanico. El disfraz de la maestra, complicado, confuso y pintoresco, tenía cierto aspecto de Museo de Historia Natural. El reino vegetal

(Continuará.)

## AUTOPIANO

Unica agencia de esta marca



## OLIVER

Victoria, 4. - Madrid.

Ventas contado y plazos.

## Casa Adoración

ULTIMAS NOVEDADES DE PARIS Sombreros

para

señora  
y niña.

4, Calle del Prado, 4

Teléfono 45-93

## Clemente y García

CAMISERIA Y ROPA BLANCA

Equipos, canastillas, Batas.

Especialidad en blusas.

34, MAYOR, 34

## ¡¡ UN MOMENTO !!

Tome las señas de esta Casa, compre en ella una vez, y será la Papelería donde se surta siempre.

Palacio de la estilográfica

Viuda de Navarro

5, Preciados, 5

TELEF. 303 M.

Casa especializada en  
artículos para regalos

y

Objetos de escritorio.



¡Esta será la Tipografía de su agrado!



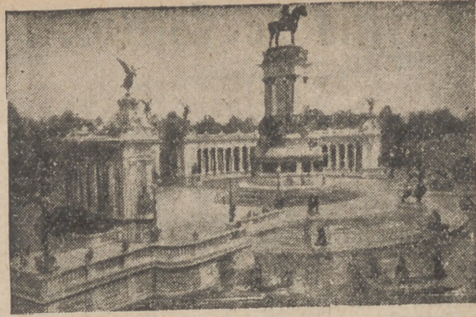
# Casa MERP

PAPELERIA

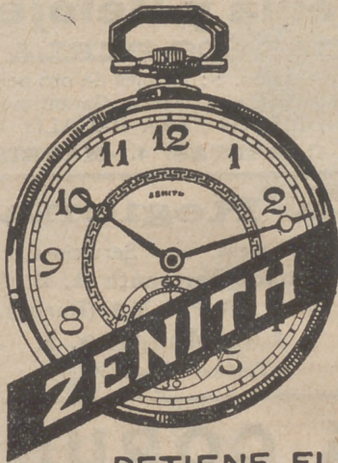
Profesor de stylográficas  
y arreglo de compases.

ECHEGARAY, 7

Teléfono 34-87 M.



# ZENITH



DETIENE EL  
RECORD MUNDIAL  
DE LA EXACTITUD

## Gran taller mecánico en bronces

Proveedor de las mejores entidades y Ministerios

TRABAJOS FINISIMOS EN METALES  
BRONCES ARTISTICOS

El mejor taller mecánico de Madrid

Depositario exclusivo del acreditado Aparato de desinfección APOLO

TOMAS LÓPEZ

Doctor Mata, núm. 1.-MADRID.

## Tarifa general de la Compañía del Metroropolitano Alfonso XIII

Sol-Ventas, 0,10. Sol-Vallecas, 0,15. Sol-Norte, 0,15.

ESTACIONES	Sol-Ventas, 0,10.										Sol-Vallecas, 0,15.										Sol-Norte, 0,15.									
	Queredo	S. Bernardo	Noviciado	St. Domingo	Isabel II	Sevilla	Banco	Retiro	P. Ver gara	Loya	M. Berce ra	Ventas	P. Vallera s	Pacifico	M. Pelayo	Alocha	A. Martín	Progreso	P. del Sol	Gran Via	Tribunal	Bilbao	Chamberí	Iglesia	Rios Rosas	C. Caminos				
C. Caminos	20	20	20	20	20	20	20	20	20	20	20	20	20	20	20	20	20	20	20	20	20	20	20	20	20	20				
Rios Rosas	10	10	10	10	10	10	10	10	10	10	10	10	10	10	10	10	10	10	10	10	10	10	10	10	10	10				
Iglesia	10	10	10	10	10	10	10	10	10	10	10	10	10	10	10	10	10	10	10	10	10	10	10	10	10	10				
Chamberí	10	10	10	10	10	10	10	10	10	10	10	10	10	10	10	10	10	10	10	10	10	10	10	10	10	10				
Bilbao	10	10	10	10	10	10	10	10	10	10	10	10	10	10	10	10	10	10	10	10	10	10	10	10	10	10				
Tribunal	10	10	10	10	10	10	10	10	10	10	10	10	10	10	10	10	10	10	10	10	10	10	10	10	10	10				
Gran Via	10	10	10	10	10	10	10	10	10	10	10	10	10	10	10	10	10	10	10	10	10	10	10	10	10	10				
Sol	15	15	15	15	15	15	15	15	15	15	15	15	15	15	15	15	15	15	15	15	15	15	15	15	15	15				
Progreso	20	20	20	20	20	20	20	20	20	20	20	20	20	20	20	20	20	20	20	20	20	20	20	20	20	20				
Antón Martín	20	20	20	20	20	20	20	20	20	20	20	20	20	20	20	20	20	20	20	20	20	20	20	20	20	20				
Alocha	20	20	20	20	20	20	20	20	20	20	20	20	20	20	20	20	20	20	20	20	20	20	20	20	20	20				
M. Pelayo	20	20	20	20	20	20	20	20	20	20	20	20	20	20	20	20	20	20	20	20	20	20	20	20	20	20				
M. Pacifico	20	20	20	20	20	20	20	20	20	20	20	20	20	20	20	20	20	20	20	20	20	20	20	20	20	20				
P. Vallecas	20	20	20	20	20	20	20	20	20	20	20	20	20	20	20	20	20	20	20	20	20	20	20	20	20	20				
Ventas	20	20	20	20	20	20	20	20	20	20	20	20	20	20	20	20	20	20	20	20	20	20	20	20	20	20				
M. Berce ra	20	20	20	20	20	20	20	20	20	20	20	20	20	20	20	20	20	20	20	20	20	20	20	20	20	20				
Goya	20	20	20	20	20	20	20	20	20	20	20	20	20	20	20	20	20	20	20	20	20	20	20	20	20	20				
P. Ver gara	20	20	20	20	20	20	20	20	20	20	20	20	20	20	20	20	20	20	20	20	20	20	20	20	20	20				
Banco España	20	20	20	20	20	20	20	20	20	20	20	20	20	20	20	20	20	20	20	20	20	20	20	20	20	20				
Sevilla	20	20	20	20	20	20	20	20	20	20	20	20	20	20	20	20	20	20	20	20	20	20	20	20	20	20				
Isabel II	20	20	20	20	20	20	20	20	20	20	20	20	20	20	20	20	20	20	20	20	20	20	20	20	20	20				
Santo Domingo	20	20	20	20	20	20	20	20	20	20	20	20	20	20	20	20	20	20	20	20	20	20	20	20	20	20				
Noviciado	20	20	20	20	20	20	20	20	20	20	20	20	20	20	20	20	20	20	20	20	20	20	20	20	20	20				
San Bernardo	20	20	20	20	20	20	20	20	20	20	20	20	20	20	20	20	20	20	20	20	20	20	20	20	20	20				
Queredo	20	20	20	20	20	20	20	20	20	20	20	20	20	20	20	20	20	20	20	20	20	20	20	20	20	20				



# ZARDAIN

SASTRE DIPLOMADO

¡Señoras! ¡Caballeros! Trajes de etiqueta y sport

Precios sin competencia por su reciente instalación.

Trajes de rico estambre, desde 100 pesetas.

Orellana, 9, bajo izqda.

(Antes Infantas, 42.)



# Servicio de Correos.



## Central de Correos (Plaza de Castelar)

### Estafetas urbanas.

Núm. 1 Jorge Juan, 20 y 22. 2 General Zabala, 14 (Prosperidad).—3 Santa Engracia, 155.—4 Florida, 7.—5 Carrera de San Francisco, 17.—6 General Oráa, 8. 7 Santa Isabel, (esquina a Drumén).—8 Ronda Conde Duque, 11.—9 Hermosilla, 89.—10 Fuencarral, 138.—11 Paseo de Extremadura, 25. 12 Carretas, 10.—13 Lozano, 14 (Gulndalera).—14 Montalbán 1 (Central).

### Servicio de Tranvías.

Sitios de recogida: Estación del Norte. —Atocha (puerta y gorieta).—Plaza de Castelar. —Puerta del Sol (frente a Gobernación y esquina a Carretas).—Nicolás María Rivero (esquina a San Jerónimo).—Plaza de la Independencia.—Claudio Coello (esquina a Alcalá).—Red de San Luis.—Princesa (cruce con Marqués de Urquijo).—Plaza Mayor.—Cuatro Caminos y Ventas del Espíritu Santo. Horas: de 8 a 12 y media mañana y de 3 a 8 y media tarde.

### Estación del Norte.

Horas de recogida: De las 16 a las 21,30.  
**Cartas.**—Cinco minutos antes de la salida de los trenes.  
**Impresos.**—Desde las 16 hasta las 18.  
**Certificados y Valores.**—Correo de Galicia, hasta las 16,40.—Correo de Santander, 17.—Correo de Asturias, 17,40. Exprés de Irún, 21,00.—Correo de Irún, 21,30.—Mixtos de Galicia, Asturias y Santander, 21,00.  
**Horas de recogida de las cartas.** Galicia, a las 15,40 Asturias y Santander, 16,40.— Aragón y Cataluña, 17,05.—Tajo (Cáceres) y Extremadura, 17,55.—Alicante y Murcia, 17,55.—Valencia, 19,10.—Andalucía, 19,30.—Norte y Extranjero, 21,00.  
**Cartas certificadas.**—De 9 de la mañana a 12 de la noche. Para que salgan en los correos del día, precisa certificar dos horas antes de la salida de los trenes correos. En otro caso, utilícense las Estafetas de alcance de las estaciones del Norte y Mediodía. Para el extranjero de 9 a 5 y de 7 a 12 de la noche.  
**Valores declarados.**—De 10 de la mañana a las 17,30, a excepción de Galicia, Asturias y Santander, a las 15,00. Aragón y Cataluña, a las 16,30.—Andalucía y Norte, a las 18.—Caja de 11 a 17.—Domingos, de 11 a 13.  
**Impresos certificados.** (Por la calle de Montalbán, en el Pasaje, a la izquierda).—Líneas de Galicia, Asturias, Santander, Segovia y Salamanca, de 10 a 13,50.—Líneas de Aragón, Extremadura, Tajo, Mediterráneo y Cuenca, de 10 a 14,50. a Líneas de Andalucía, Norte, Almorox y Colmenar, de 10 a 15,50.—Estas horas son para el público que imponga de 1 a 3 certificados. Siendo más de 3, precisa relación por duplicado y sólo de 10 a 13,00, para el extranjero de 9 a 12.  
**Lista de Correos.**—De 9 mañana a 6 tarde.

### Estación del Mediodía.

Horas de servicio: De las 16,30 a las 21,30.  
**Cartas.**—Hasta diez minutos antes de la salida de los trenes.  
**Prelídicos e impresos.**—Cuenca, hasta las 16,40.— Aragón, hasta las 17,30.—Demás líneas, hasta las 18.  
**Certificados y valores.**—Cuenca, hasta las 16,40.— Aragón (exprés), 17,30.— Aragón (correo), 17,45.— Extremadura, 18,10.— Andalucía (exprés), 19,30.— Alicante y Cartagena, 19,45.— Andalucía (correo), 20,10.— Valencia (exprés), 20,45.



## Joyería y Relojería

**CARLOS PERLA**

Alhajas de ocasión. -: Relojes de oro pequeños para señora, a 50 pesetas. Garantizados.

OBJETOS PARA REGALO

4, CARRETAS, 4.—MADRID

## La Regional

Vinos finos de mesa. -:- Servicio a domicilio.

Acreditado vermouth A. D. A. y blanco LA PALMA (Huelva).

1, Los Madrazo, 1.

Teléfono 36-63 M.

## LA CORUÑA

**MARTÍN NAVAZO**

Vinos, restaurant, cervezas, licores de todas las marcas, mariscos del día, aperitivos y bocadillos

La paña más clásica de Madrid.

4, ALCALA, 4

EXIGID EN VUESTRAS MEDIAS Y CALCETINES LA MARCA

# SUDON

Garantía de su resultado y economía.

PARA COLCHONES Y LANAS

**SEVERO, «EL REY DE LA LANA»**

Precios especiales para hoteles, casas de huéspedes y entidades grandes.

Calle de Santa Ana, 4, Lanería.

RELOJERÍA

DE

**MANUEL ALVAREZ**

Compra y venta de relojes de todas clases, antiguos y modernos.

6, CALLE DEL PRADO, 6.—Teléfono 45-93 M.

Angel



Creaciones en  
Calzado de Lujos

RELATORES 5

TELEFONO 4165 M

MADRID

# EL ENCANTO DEL HOGAR



“Dandy” A. E. G.

GARANTIZA BRILLO ESPEJO

“Vampiro” A. E. G.

LIMPIA TODO SIN TRABAJO ALGUNO

SOLICITE USTED DEMOSTRACIONES GRATUITAS AL

21-65 H. A. E. G. Gran Vía, 7



MATERIAL

para T. S. H.

Telefunken. -- Berlín.

Aparatos de 3, 2, y 1 lámpara en circuitos reflex con todos los adelantos técnicos—Aparatos detectores—Auriculares—Altavoces.

Lámparas de diferentes características.

Detalles de toda clase facilita el Representante exclusivo para España y Portugal

**A. E. G. Ibérica de Electricidad, S. A., Paseo de Recoletos, 17.-Madrid**

y sus oficinas en Barcelona, Bilbao, Gijón, Sevilla, Valencia, Granada, Valladolid y Zaragoza.