

Cuarto año de publicación no interrumpida.

Espectáculos de Madrid

REVISTA DIARIA
Edición 30.000 ejemplares



PROTECTOR MUNICIPAL

OFICINAS
CONDE ROMANONES, 2
ESQ. A CONCEPCIÓN JERÓNIMA

Reparto Gratis

Unión Musical Española

Carrera de San Jerónimo, 30 (edificio propiedad) y Preciados, 5.

Autopianos, Pianos, Armoniums, Instrumentos accesorios
Rollos Diana. Música Española y Extranjera.

Autopianos de Alquiler.

Casa la más surtida y más barata de España.



Perce Durán

ESPECTACULOS DE MADRID



Distribución de nuestra Revista diaria: Todos los días de 12 a 1 y media, en los Casinos de Madrid, Bellas Artes, Gran Peña; en los Hoteles Palace, Ritz, Paris, Inglés, Reina Victoria y Regma.—De tres a cuatro y media de la tarde en los siguientes Cafés y de esta forma: *Martes jueves y sábados*, Cafés Oriental, Levante, Puerto Rico, Universal Colonial y Madrid; *Miércoles, viernes y domingos*, Cafés Fornos Palace, Lion d'Or, Maison Dorée, Café-Bar La Montaña, Savofa y Norte. Diariamente se reparte también en el Restaurant Oro del Rhin, Plaza Santa Ana, 10, y en los Bares Villa-Rosa, Plaza Santa Ana, 17, «Madrid-Sevilla» y en Fehegaray, 21. Lo que avisamos a los señores anunciantes para que lo con prueben.

Para toda clase de anuncios y propaganda dirijanse a su oficina, CONDE ROMANONES, 2, (esquina Cospu. Jerónima).

ODEON

Máquinas y Discos

El mejor y más artístico repertorio



PLAZOS Y CONTADO

Agencia en Madrid:

Preciados, 1 y Peligros, 14 y 16

Horario de trenes.

Salida y llegada a Madrid de los principales trenes.	Salida de Madrid	Llegada a Madrid
Rápido Hendaya y Bilbao (vía Segovia).....	9	21,10
— Asturias y Santander (vía Avila).....	8,45	22,20
— Barcelona.....	9,30	22,45
— Alicante, Valencia y Cartagena.....	9,30	22
— Andalucía.....	10	21,30
Segundo rápido Hendaya (vía Segovia).....	9,40	22,37
Expreso Hendaya (vía Avila).....	21,30	7
Segundo expreso Hendaya (vía Avila).....	22	9
Surexpreso Hendaya (vía Avila).....	21	10,40
Expreso Barcelona y Zaragoza.....	19,45	9,35
— Galicia (vía Avila).....	18,50	10,05
— Andalucía.....	20,20	9
— Algeciras.....	17,15	10,35
— Toledo.....	9,15	20,10
— Badajoz (lunes, miércoles viernes).....	8,40	21,20
Correo Hendaya (vía Avila).....	22,30	6
— Galicia (vía Avila).....	19,45	7,45
— Santander (vía Segovia).....	17,25	8,45
— Asturias (vía Avila).....	18	8,25
— Barcelona y Zaragoza.....	21,10	8,35
— Zaragoza.....	18,30	11,35
— Andalucía.....	21	7,10
— Badajoz.....	19	9,25
— expreso Alicante.....	20,35	7,30
— expreso Cartagena.....	22,35	8
— expreso Valencia.....	21,35	8,40
Ligero Segovia (diario).....	8,10 14,10	20,54
— Avila (diario).....	8,12 y 16	20,25
Omnibus Guadalajara ..	10, 16,30	20
— Barcelona.....	7,10	20
— Sigüenza.....	13,20	14,50
Mixto Hendaya (vía Avila).....	6,40	19,50
— Galicia y Asturias (vía Segovia).....	10,20	14,20
— Galicia y Santander (vía Segovia).....	10,20	14,20
— Alicante, Valencia y Cartagena.....	10,20	18
— Andalucía y Cuenca.....	7,20	21
— Alcázar y Cuenca.....	13	14,15
— Badajoz y Toledo.....	12	17,25
— Toledo.....	17	14,35
Tranvía Getafe.....	6,20, 9,45	14,15
— Escorial (diario).....	19,15	18,05
— Pozuelo.....	16,35	18,47
Mensajerías Segovia.....	20	15,47

“La Unión Gestora”

Oficina de Negocios

Asuntos comerciales, de Obras, Propiedades, Fianzas, Administración de fincas, Clases Pasivas, Patentes y marcas, Traspasos, Registros, Expedientes en general y asuntos particulares.

Fuencarral, 36 Teléfono 62-54 M.

PIELES

UNICA CASA BARATA EN MADRID

Abrigos, Chales, Renards, Chaquetas y toda clase de pieles para confecciones.

LORENZO SERRANO

COLEGIATA, 2 Y 4, ENTRESUELOS



EL REY DE LA ELEGANCIA

en la Sastrería de Moda

CORTE ULTRAMODERNO

Se admite género para su confección.

Concepción Jerónima, 10

MADRID



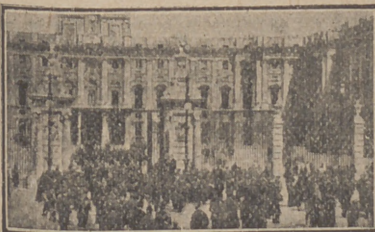
Fotografía Laurgraff

Montera, 42, planta baja.

Sucursal en Preciados, 16, planta baja.

Magníficas postales desde tres ptas., kilométricos, pasaportes y carnets entregados en el acto.

SE HACEN AMPLIACIONES



SOMBRERERIA MODERNA

Ultimos modelos de sombreros de FIELTRO
— PRECIOS DE FABRICA —

Leganitos, 2

Tarifa y combinación de líneas de Autobuses de Madrid.

LINEA A

Callao-Atocha.—Distintivo: Blanco. Plaza Callao Cibeles, 0,10.—Plaza Callao-Atocha, 0,20.—Cibeles-Atocha, 0,10.

LINEA C

Lista-Rosales.—Distintivo: Verde. Lista-Sol, 0,15.—Independencia-Sol, 0,10.—Independencia-Plaza de España, 0,20.—Independencia-Rosales, 0,25.—Sol-Plaza de España, 0,10.—Sol-Rosales, 0,15.—Plaza de España-Rosales, 0,10.

LINEA E

Carmen-Moncloa.—Distintivo: Verde gris. Sol-Plaza de España, 0,10. Sol-Moncloa, 0,15.—Plaza de España-Moncloa, 0,10.

LINEA E 1

Carmen-Galileo.—Distintivo: Gris franja blanca. Sol-Conde de Toreno, 0,10.—Sol-Conde Duque (C) 0,15.—Sol-Galileo, 0,20.—Conde de Toreno-Galileo, 0,15.—Conde Duque-Galileo, 0,10.

LINEA H 1

Cuatro Caminos-Tetuán.—Distintivo: Rojo y blanco. Cuatro Caminos-Franco Rodríguez, 0,10.—Cuatro Caminos-Tetuán, 0,15.—Franco Rodríguez Tetuán, 0,10.

LINEA K

Embajadores-Glorieta Bilbao.—Distintivo: Violeta. Embajadores-Atocha, 0,10.—Embajadores-Cibeles, 0,15.—Embajadores-Bilbao, 0,20.—Atocha Cibeles, 0,10.—Atocha-Bilbao, 0,15.—Cibeles-Hortaleza, 0,10.—Hortaleza-Bilbao, 0,10.

LINEA L

Santa Cruz-Embajadores.—Distintivo: Morado y rojo. Tarifa única, 0,10 cualquier recorrido.

LINEA P

Santa Cruz-Cuatro Vientos.—Distintivo: Blanco. Santa Cruz-Casa de Claro, 0,35.—Santa Cruz-Cuatro-Vientos, 0,65.—Puente Segovia-Casa Claro, 0,30.—Puente Segovia-Campamento, 0,50.—Puente Segovia-Cuatro-Vientos, 0,60.—Puerta del Angel-Casa de Claro, 0,20.—Puerta del Angel-Campamento, 0,40.—Puerta del Angel-Cuatro Vientos, 0,50.—Casa de Claro-Campamento, 0,20. Casa de Claro-Cuatro Vientos, 0,30.—Campamento-Cuatro-Vientos, 0,10.

LINEA

Línea Cibeles-Pozuelo.—Distintivo: Blanco. Cibeles-Pozas, 0,25.—Cibeles-Puerta de Hierro, 0,75.—Aravaca, 1,00.—Cibeles-Pozuelo (Estación) 1,20.—Cibeles-Pozuelo (pueblo), 1,25.—Puerta de Hierro-Aravaca, 0,40.—Puerta de Hierro-Pozuelo (Estación), 0,60.—Puerta de Hierro-Pozuelo (pueblo), 0,80.—Aravaca-Pozuelo (Estación), 0,20.—Aravaca-Pozuelo (pueblo), 0,40.

LINEA R

Plaza Mayor-Puerta del Angel.—(Paseo Extremadura). Plaza Mayor-Puerta Segovia, 0,10.—Plaza Mayor-Puerta del Angel, 0,15.—Plaza Mayor Kilómetro núm. 3, 0,20.—Plaza Mayor-Término, 0,25.—Cuesta de la Vega-Puerta del Angel, 0,10. Cuesta de la Vega-Kilómetro 3, 0,15.—Cuesta de la Vega-Término, 0,20.—Esta línea lleva el mismo itinerario que la de Cuatro Vientos.

SI QUIERE MUCHO
DINERO
POR ALHAJAS MANTONES DE MANILAY
PAPELETAS DEL MONTE
AUNQUE ESTEN EMPENADAS EN CASAS DE PRESTAMOS
EL
CENTRO DE COMPRA
Paga el 100 por 100 mas que el que mas
ESPOZ Y MINA 3. ENTRESUELO
TELEFONO 35 73 M

PAVON CAFE BAR

El mejor café.

Servicio esmerado.

Precios corrientes.

BASTONES

Bolsillos y Sombrillas

VALERO Y MILAN

39, CARRETAS, 39

PARAGUAS

CASA BUTRAGUENO

SALVADOR SANCHEZ

Prado, 7.—Teléfono 50-08

Instalaciones y reparaciones de luz, timbres y teléfonos.

MATERIAL ELÉCTRICO

FÁBRICA Y ALMACÉN

de pianos, órganos y armoniums

Ricardo Rodriguez

VENTAS AL CONTADO Y A PLAZOS

Despacho: Ventura de la Vega, 3

Talleres: Pizarro 19 (Palacio de Chesto)

Teléfono 25-84 M.

Gran Bar

EL CAFETAL

El mejor café y desayunos

Corredera Baja, núm. 4

A. Rodrigo

SASTRE DE MODA



CASA ESPECIAL EN TRAJES DE ETIQUETA

Mayor, núm. 44. = Madrid.

VILLA-ROSA

RESTAURANT

El mejor y más típico en su género y el preferido por la buena sociedad.
SERVICIO PERMANENTE.—PLATO DEL DIA
SERVICIO A LA CARTA

Visite usted **VILLA-ROSA**

Plaza del Principe Alfonso, 17.-Tel.º 23-01 M.

La publicidad lo es todo.
Sin publicidad, no hay nada.

Café "La Montaña" Bar

Puerta del Sol, 1 y Alcalá, 2

Café express .- Cocktails
americanos y Roast-Beff
a la inglesa.

"UNIÓN"

CONTRATACION DE FINCAS

OFICINA GENERAL

Director:

AVELINO EGUIA

Pl y Margall, 5, entlo. - MADRID.



FOLLETON

15

DE

MADRID

"ESPECTACULOS DE MADRID"

CHAMBERÍ, POR FUENCARRAL

O

El chulo y la pescadilla.

POR

Pedro de Répide

(Continuación.)

Ella no lo hubiera preguntado, por eso le contestó tan sólo:

—¿Para qué lo quieres saber? ¿Estás tan mal aquí?

—No, muchacha, no es eso. Pero era por saberlo.

—Pues me has sacao de una duda.

—Anda que buena estará mi tía.

—¿Ya estás con tu tía?

—Oye, a ver si después de haberlo pasao tan requetebien, vamos a tener bronca. Y mira que tener bronca a la mañana de la primer noche de novios... Vamos, que se ía un pueblo...

—¡U dos u tres!

—¿Te quiés callar? No, si yo ya sé lo que tú te crees. Tú te has pensao que no es mi tía de verdad.

—No diré que no lo sea; pero como hay señoras ancianas que las gusta proteger a los chicos guapos...

—Muchas gracias por lo de guapo.

—Es justicia.

Y Clara quedó arrobada en un éxtasis amoroso, clavanda su mirada en aquel

(Continúa en la página 6.)



**Recuerdos
DEL
Madrid Viejo
POR
Angel R. Chaves**

EL BALCÓN DE MARIZÁPALOS.

I.

De todo embuste oficina,
Mercado de todo enredo
Fueron en Madrid un día
Las gradas de cierto templo
Que erigido en donde daba
La calle Mayor comienzo,
Era, si no el más suntuoso,
El más concurrido al menos.
La pública manecía
De él frontera en otro tiempo
Ya en el siglo precedente
Mediante a un justo decreto
Del egregio Carlos quinto,
De la villa en otro extremo
Pasó a buscar un asilo
Más oscuro y más secreto.

“LA EXPOSICION“ de muebles nuevos

M. Maldonado

Variedad y economía.—Fabricación propia.

Leganitos, 4, toda la casa.—Teléfono 48-95.

Binoleun baratísimo

Acuchillado y brillo a los pisos,
presupuestos gratis. Me encargo
de limpieza general de Oficinas,
Bancos, Teatros, etc.

**Huertas, 15. Bisuteria
TELÉFONO 15-13 M**

TEATRO del CENTRO

Calle de Atocha, 14.—Teléfono 55-79 M.
Compañía argentina Rivera de Rosas

Últimas representaciones

A las seis y media y once

La máscara y el rostro

¡Éxito colosal!

FRONTON JAI-ABAI

Calle de Alfonso XI.

A las cuatro y media de la tarde,
primero, a pala, Quintana II y Jáuregui
contra Amorebieta y Perea, y segundo,
a remonte, Ostolaza y Guetaria contra
Salsamendi y Vega.

TEATRO DE NOVEDADES

A las siete

La leyenda del beso

por Cora Raga.

A las once

La sombra del Pilar

¡Gran éxito!

TEATRO ALKAZAR

A las siete y cuarto

Lorenza, la seria

A las once y cuarto

La casa de García



Una entrevista con...

D. ANTONIO VIDAL MOYA

Cuando un hombre como
y la fortuna, dotado de un tanto
vida y en sus íntimos afectos
por un ideal y por el amor al arte
ciendo el sacerdocio— así por cal
merece bien de sus conciudadanos
ces más noble que por sus labores
al trabajo y su vocación consue
vida se juega mil veces, padiendo
nos amargos sinsabores.

Esta es, a grandes rasgos, la
mandante Moreno Abella, maestro
que de verdad valen.

Agradece

De todo corazón quedamos
tonio Vidal Moya, por haber honrado
con la publicación del hermoso libro
y que nuestros lectores han sabido
deleite.

“ESPECTACULOS”
se siente orgulloso de que figure
firma tan prestigiosa.



Chocolates-Cafés
 MARCA *La Madrileña*
 PLAZA DEL PROGRESO-15-MADRID
 PRUEBELOS Y NO TOMARÁ OTROS

Cafés tostados
 desde 8 ptas. kilo.

Teléfono 24-22 M.

con Luis Moreno Abella

ANTONIO VIDAL MOYA

(Continúa)

...a quien le sonrío la juventud
 ...to excepcional y feliz en la
 ...familiares, se sacrifica gustoso
 ...fectísimos a la Patria, ejer-
 ...calificársele—de la aviación,
 ...ciudadanos y de su país, y es mil ve-
 ...siones y su sangre, por su amor
 ...ste hacia un ideal en el que la
 ...padiendo amargas horas y no me-
 ...figura eminentísima del co-
 ...ta, modesto y sincero como todos los

ANTONIO VIDAL MOYA.

adecidos

...al ilustre escritor don An-
 ...honrado nuestras columnas
 ...hermoso trabajo que hoy termina
 ...saboreado con verdadero

... DE MADRID"

... que figure entre sus colaboradores

DINERO

por sellos antiguos, paga
 muchísimo.

Carmen, 4, Peletería.

KEINA VICTORIA

Carrera de San Jerónimo, núm. 28
 Compañía de comedias
 DIAZ ARTIGAS

A las seis y media y diez y cuarto

Rosa de Madrid
 (Grandioso éxito verdad)

Protagonista: Pepita Díaz de Artigas.

BUTACAS, 5,00 PTAS.

INFANTA ISABEL

Calle del Barquillo.—Teléf. 38-95 M.
 Compañía de comedias

A las siete menos cuarto y once menos cuarto

Las de Abel

¡Gran éxito!

de S. y J. Alvarez Quiutero.

TEATRO COMICO

Compañía PRADO-CHICOTE

A las seis y media y diez y media

Las sorpresas del divorcio

y la artista argentina

LINDA THELMA.

¡Éxito!

TEATRO DE LA ZARZUELA

CINEMATOGRAFO

A las siete menos cuarto y once menos cuarto

La bejarana

De aquella vecindad libre
 Tomó la iglesia tal crédito
 Que ya cuando el rey Prudente
 En Madrid fijó su asiento
 San Felipe el Real formaba
 De toda la villa el centro.
 Y como era ancha su lonja
 Y como es pecado añejo
 Que mucho desocupado
 Busque en la piedad pretexto,
 Mientras que dentro a las almas
 Daba consuelo algún clérigo
 Los de afuera con tal prisa
 Desataban la sin hueso
 Que convertidas las gradas
 De allí a muy poco se vieron
 De toda fama en portazgo,
 De toda nueva en repeso.
 Por eso el vulgo, que siempre
 Da a todo el nombre más cierto,
 Atento a que siempre ha sido
 Todo hablador embustero
 Y a que eran de la mentira
 Las gradas mercado abierto

(CONTINUARÁ.)

"COLOMBO" Bar

Cruz, 23

?.....



hombre que la había iniciado en los misterios de las pequeñas alegrías que tiene esta perra vida.

—¿Será ya tarde?—volvió a insinuar Adolfo.

—No sé. Pero hemos dormido muy poco.

—Bueno, es que hace poco que nos hemos dormido, pero hace mucho que nos acostamos.

—Ya, ya. No sé cómo se nos ha ido el tiempo.

—Yo sí.

Ya no se separaron en todo el día, consagrando sus horas al encanto nupcial. Como era inevitable, hicieron el mutuo juramento de amarse eternamente y de no separarse jamás.

IX

Aproximábase la alegría del Carnaval, y habían comenzado los bailes de máscaras que anticipan las emociones del antruevo.

El idilio de Clarita y Adolfo deslizábase tranquilo por el camino de la vida, y cada vez más fuerte, de tal modo que aquella heroína de la aguja y aquel grandísimo golfo, podían ya, si de tales minucias se hubieran preocupado, pensar en que por derecho propio llegarían a ser grabados sus preclaros nombres en algún friso, plinto, o cuando menos zócalo del templo del amor.

Un baile de máscaras era para Clarita como un Eldorado, cuya visión se aparecía lejana y luminosa ante su fantasía. Hasta que conoció a Adolfo no había tenido amistad con hombre alguno, y acudir a un baile sin más compañía que la de alguna amiga, para correr la aventura del encuentro posible del enamorado en el baile, no era programa que la había

(Continuará.)

AUTOPIANO

Unica agencia de esta marca



OLIVER

Victoria, 4. - Madrid.

Ventas contado y plazos.

Casa Adoración

ULTIMAS NOVEDADES DE PARIS Sombreros

para

señora

y niña.

4, Calle del Prado, 4

Teléfono 45-93

Clemente y García

CAMISERIA Y ROPA BLANCA

Equipos, canastillas, Batas.

Especialidad en blusas.

34, MAYOR, 34

¡¡ UN MOMENTO !!

Tome las señas de esta Casa, compre en ella una vez, y será la Papelería donde se surta siempre.

Palacio de la estilográfica

Viuda de Navarro

5, Preciados, 5

TELEF. 303 M.

Casa especializada en artículos para regalos

y

Objetos de escritorio.



¡Esta será la Tipografía de su agrado!

Casa MERP

PAPELERIA

Profesor de stylográficas
y arreglo de compases.

EHEGARAY, 7

Teléfono 34-87 M.

ZENITH



DETIENE EL
RECORD MUNDIAL
DE LA EXACTITUD

Gran taller mecánico en bronce

Proveedor de las mejores entidades y Ministerios

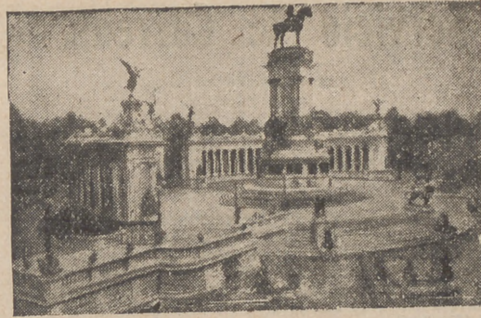
TRABAJO FINISIMOS EN METALES
BRONCES ARTISTICOS

El mejor taller mecánico de Madrid

Depositarario exclusivo del acreditado Aparato de desinfección APOLO

TOMAS LÓPEZ

Doctor Mata, núm. 1.-MADRID.



Tarifa general de la Compañía del Metropolitano Alfonso XIII

Sol-Ventas, 0,10. Sol-Vallecas, 0,15. Sol-Norte, 0,15.

ESTACIONES	C. Caminos	Ríos Rosas	Iglesia	Chamberí	Bilbao	Gran Vía	Tribunal	Chamberí	Iglesia	Ríos Rosas	C. Caminos
Quevedo	20	20	20	20	20	20	20	20	20	20	20
S. Bernardo	20	20	20	20	20	20	20	20	20	20	20
Noviciado	20	20	20	20	20	20	20	20	20	20	20
St. Domingo	20	20	20	20	20	20	20	20	20	20	20
Isabel II	20	20	20	20	20	20	20	20	20	20	20
Sevilla	20	20	20	20	20	20	20	20	20	20	20
Banco	25	25	25	25	25	25	25	25	25	25	25
Retiro	25	25	25	25	25	25	25	25	25	25	25
P. Vergara	25	25	25	25	25	25	25	25	25	25	25
Goya	25	25	25	25	25	25	25	25	25	25	25
M. Recerra	30	30	30	30	30	30	30	30	30	30	30
Ventas	30	30	30	30	30	30	30	30	30	30	30
P. Vallecas	35	35	35	35	35	35	35	35	35	35	35
Pacífico	35	35	35	35	35	35	35	35	35	35	35
M. Pelayo	35	35	35	35	35	35	35	35	35	35	35
Atocha	35	35	35	35	35	35	35	35	35	35	35
A. Martín	35	35	35	35	35	35	35	35	35	35	35
Progreso	35	35	35	35	35	35	35	35	35	35	35
P. del Sol	35	35	35	35	35	35	35	35	35	35	35
Gran Vía	35	35	35	35	35	35	35	35	35	35	35
Tribunal	35	35	35	35	35	35	35	35	35	35	35
Chamberí	35	35	35	35	35	35	35	35	35	35	35
Iglesia	35	35	35	35	35	35	35	35	35	35	35
Ríos Rosas	35	35	35	35	35	35	35	35	35	35	35
C. Caminos	35	35	35	35	35	35	35	35	35	35	35
Quevedo	35	35	35	35	35	35	35	35	35	35	35
S. Bernardo	35	35	35	35	35	35	35	35	35	35	35
Noviciado	35	35	35	35	35	35	35	35	35	35	35
St. Domingo	35	35	35	35	35	35	35	35	35	35	35
Isabel II	35	35	35	35	35	35	35	35	35	35	35
Sevilla	35	35	35	35	35	35	35	35	35	35	35
Banco	35	35	35	35	35	35	35	35	35	35	35
Retiro	35	35	35	35	35	35	35	35	35	35	35
P. Vergara	35	35	35	35	35	35	35	35	35	35	35
Goya	35	35	35	35	35	35	35	35	35	35	35
M. Recerra	35	35	35	35	35	35	35	35	35	35	35
Ventas	35	35	35	35	35	35	35	35	35	35	35
P. Vallecas	35	35	35	35	35	35	35	35	35	35	35
Pacífico	35	35	35	35	35	35	35	35	35	35	35
M. Pelayo	35	35	35	35	35	35	35	35	35	35	35
Atocha	35	35	35	35	35	35	35	35	35	35	35
A. Martín	35	35	35	35	35	35	35	35	35	35	35
Progreso	35	35	35	35	35	35	35	35	35	35	35
P. del Sol	35	35	35	35	35	35	35	35	35	35	35
Gran Vía	35	35	35	35	35	35	35	35	35	35	35
Tribunal	35	35	35	35	35	35	35	35	35	35	35
Chamberí	35	35	35	35	35	35	35	35	35	35	35
Iglesia	35	35	35	35	35	35	35	35	35	35	35
Ríos Rosas	35	35	35	35	35	35	35	35	35	35	35
C. Caminos	35	35	35	35	35	35	35	35	35	35	35
Quevedo	35	35	35	35	35	35	35	35	35	35	35



ZARDAIN

SASTRE DIPLOMADO

¡Señoras! ¡Caballeros! Trajes de etiqueta y sport

Precios sin competencia por su reciente instalación.

Trajes de rico estambre, desde 100 pesetas.

Orellana, 9, bajo izqda.

(Antes Infantas, 42.)



Servicio de Correos.



Central de Correos (Plaza de Castelar)

Estafetas urbanas.

Núm. 1 Jorge Juan, 20 y 22. 2 General Zabala, 14 (Prosperidad).—3 Santa Engracia, 155.—4 Florida, 7.—5 Carrera de San Francisco, 17.—6 General Orán, 8. 7 Santa Isabel, (esquina a Drumén).—8 Ronda Conde Duque, 11.—9 Hermosilla, 89.—10 Fuencarral, 138.—11 Paseo de Extremadura, 25. 12 Carretas, 10.—13 Lozano, 14 (Guindalera).—14 Montalbán 1 (Central).

Servicio de Tranvías.

Sifios de recogida: Estación del Norte.—Atocha (puerta y glorieta).—Plaza de Castelar.—Puerta del Sol (frente a Gobernación y esquina a Carretas).—Nicolás María Rivero (esquina a San Jerónimo).—Plaza de la Independencia.—Claudio Coello (esquina a Alcalá).—Red de San Luis.—Princesa (cruce con Marqués de Urquijo).—Plaza Mayor.—Cuatro Caminos y Ventas del Espíritu Santo. Horas: de 8 a 12 y media mañana y de 3 a 8 y media tarde.

Estación del Norte.

Horas de recogida: De las 16 a las 21,30.

Cartas.—Cinco minutos antes de la salida de los trenes.

Impresos.—Desde las 16 hasta las 18.

Certificados y Valores.—Correo de Galicia, hasta las 16,40.—Correo de Santander, 17.—Correo de Asturias, 17,40. Exprés de Irún, 21,00.—Correo de Irún, 21,30.—Mixtos de Galicia, Asturias y Santander, 21,00.

Horas de recogida de las cartas. Galicia, a las 15,40 Asturias y Santander, 16,40.—Aragón y Cataluña, 17,05.—Tajo (Cáceres) y Extremadura, 17,55.—Alicante y Murcia, 17,55.—Valencia, 19,10.—Andalucía, 19,30.—Norte y Extranjero, 21,00.

Cartas certificadas.—De 9 de la mañana a 12 de la noche. Para que salgan en los correos del día, precisa certificar dos horas antes de la salida de los trenes correos. En otro caso, utilícense las Estafetas de alcance de las estaciones del Norte y Mediodía. Para el extranjero de 9 a 5 y de 7 a 12 de la noche.

Valores declarados.—De 10 de la mañana a las 17,30, a excepción de Galicia, Asturias y Santander, a las 15,00. Aragón y Cataluña, a las 16,30.—Andalucía y Norte, a las 18.—Caja de 11 a 17.—Domingos, de 11 a 15.

Impresos certificados. (Por la calle de Montalbán, en el Pasaje, a la izquierda).—Líneas de Galicia, Asturias, Santander, Segovia y Salamanca, de 10 a 15,50.—Líneas de Aragón, Extremadura, Tajo, Mediterráneo y Cuenca, de 10 a 14,50. a Líneas de Andalucía, Norte, Almorox y Colmenar, de 10 a 15,50.—Estas horas son para el público que imponga de 1 a 3 certificados. Siendo más de 3, precisa relación por duplicado y sólo de 10 a 15,00, para el extranjero de 9 a 12.

Lista de Correos.—De 9 mañana a 6 tarde.

Estación del Mediodía.

Horas de servicio: De las 16,30 a las 21,30.

Cartas.—Hasta diez minutos antes de la salida de los trenes.

Periódicos e impresos.—Cuenca, hasta las 16,40.—Aragón, hasta las 17,30.—Demás líneas, hasta las 18.

Certificados y valores.—Cuenca, hasta las 16,40.—Aragón (exprés), 17,30.—Aragón (correo), 17,45.—Extremadura, 18,10.—Andalucía (exprés), 19,30. Alicante y Cartagena, 19,45.—Andalucía (correo), 20,10.—Valencia (exprés), 20,45.



Joyería y Relojería

CARLOS PERLA

Alhajas de ocasión. -: Relojes de oro pequeños para señora, a 50 pesetas. Garantizados.

OBJETOS PARA REGALO

4, CARRETAS, 4.—MADRID

La Regional

Vinos finos de mesa. -: Servicio a domicilio.

Acreditado vermouth A. D. A.

y blanco LA PALMA (Huelva).

1, Los Madrazo, 1.

Teléfono 36-63 M.

LA CORUÑA

MARTÍN NAVAZO

Vinos, restaurant, cervezas, licores de todas las marcas, mariscos del día, aperitivos y bocadillos

La peña más clásica de Madrid.

4, ALCALA, 4

EXIGID EN VUESTRAS MEDIAS Y CALCETINES LA MARCA

SUDON

Garantía de su resultado y economía.

PARA COLCHONES Y LANAS

SEVERO, «EL REY DE LA LANA»

Precios especiales para hoteles, casas de huéspedes y entidades grandes.

Calle de Santa Ana, 4, Lanería.

RELOJERÍA

DE

MANUEL ALVAREZ

Compra y venta de relojes de todas clases, antiguos y modernos.

6, CALLE DEL PRADO, 6.—Teléfono 45-93 M.

Angel



Creaciones en
Calzado de Lujos

RELATORES 5
TELEFONO 4165 M.
MADRID

EL ENCANTO DEL HOGAR



“Dandy” A. E. G.

GARANTIZA BRILLO ESPEJO

“Vampiro” A. E. G.

LIMPIA TODO SIN TRABAJO ALGUNO

SOLICITE USTED DEMOSTRACIONES GRATUITAS AL

21-65 H.

A. E. G.

Gran Vía, 7



MATERIAL

para T. S. H.

Telefunken. -- Berlín.

Aparatos de 3, 2, y 1 lámpara en circuitos reflex con todos los adelantos técnicos—Aparatos detectores—Auriculares—Altavoces.

Lámparas de diferentes características.

Detalles de toda clase facilita el Representante exclusivo para España y Portugal

A. E. G. Ibérica de Electricidad, S. A., Paseo de Recoletos, 17.-Madrid

y sus oficinas en Barcelona, Bilbao, Gijón, Sevilla, Valencia, Granada, Valladolid y Zaragoza.