

Tercer año de publicación no interrumpida.

Espectáculos de Madrid

REVISTA DIARIA
Edición 30.000 ejemplares



OFICINAS
CONDE ROMANONES, 2
ESQ. A CONCEPCION JERONIMA

Reparto Gratis



Unión Musical Española

Carrera de San Jerónimo, 30 (edificio propiedad) y Preclados, 5.
Autopianos, Pianos, Armoniums, Instrumentos accesorios
Rollos Diana. Música Española y Extranjera.
Autopianos de Alquiler.
Casa la más surtida y más barata de España.

Perce Durán

ESPECTACULOS DE MADRID



Distribución de nuestra Revista diaria: Todos los días de 12 a 1 y media, en los Casinos de Madrid, Bellas Artes, Gran Peña; en los Hoteles Palace, Ritz, París, Inglés, Reina Victoria, Regina y Sud-Americano.—De tres a cuatro y media de la tarde en los siguientes Cafés y de esta forma: *Martes, jueves y sábados*, Cafés Oriental, Levante, Puerto Rico, Universal Colonial y Madrid; *Miércoles, viernes y domingos*, Cafés Fornos Palace Lion d'Or, Maison Dorée, Granja Henar, Savoia y Norte. Diariamente se reparte también en el Restaurant Oro del Rhin, Plaza Santa Ana, 10, y en los Bares Villa-Rosa, Plaza Santa Ana, 17, «Madrid Sevilla» y en Echeagaray, 21. Lo que avisamos a los señores anunciantes para que lo comprueben.

Para toda clase de anuncios y propaganda dirijanse a su oficina provisional, CONDE ROMANONES, 2, (esquina Coepn. Jerónima).

ODEON

Máquinas y Discos

El mejor y más artístico repertorio



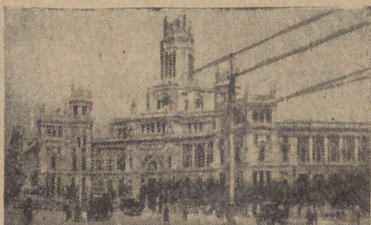
PLAZOS Y CONTADO

Agencia en Madrid:

Preciados, 1 y Peligros, 14 y 16

Horario de trenes.-Salida de Madrid

Rápido	Hendaya a Bilbao (vía Segovia) ..	9
—	Lisboa, domingos, martes jueves.	22
—	Santander y Asturias (vía Avila) ..	8,45
—	Barcelona	9,30
—	Alicante, Valencia y Cartagena, (lunes, miércoles y viernes) ...	9,30
—	Andalucía	10
Segundo rápido	Hendaya (vía Segovia) ..	9,40
Surexpreso	Hendaya (vía Avila)	21
Primer expreso	Hendaya (vía Avila)	21,30
Segundo expreso	Hendaya (vía Avila) ..	22
Expreso	Barcelona y Zaragoza	19,40
—	Coruña y Vigo (vía Avila)	18,50
—	Santander (vía Segovia)	20,35
—	Andalucía	20,20
—	Algeciras	17,15
—	Toledo	8,05
Correo	Hendaya (vía Avila)	22,30
—	Galicia (vía Avila)	19,45
—	Santander (vía Segovia)	17,25
—	Asturias (vía Avila)	18
—	Barcelona y Zaragoza	21,10
—	Zaragoza	18,30
—	Valencia de Alcántara	19,20
—	Andalucía	21
—	Almorox	20
—	Colmenar de Oreja y Anguix ...	19
—	expreso Alicante	20,35
—	expreso Valencia	21,35
—	expreso Cartagena	22,35
Ligero	Segovia (a diario)	8,10 y 19,03
—	Segovia (festivos)	6,15
—	Espinar (diario)	16
—	Avila (a diario)	9,12 y 16
Omnibus	Guadalajara	10, 16,30 y 20
—	Barcelona	7,10
—	Sigüenza	13,20
Mixto	Hendaya (vía Avila)	6,40
—	Galicia, Asturias, Santader (vía Se- govia)	20
—	Galicia (vía Segovia)	10,20
—	Alicante, Valencia y Cartagena ...	10,20
—	Andalucía y Cuenca	7,20
—	Alcázar	13
—	Aranjuez y Cuenca	17,30
—	Badajoz y Toledo	12
—	Toledo (no festivos)	17
—	Toledo (días festivos)	21,15
—	Plasencia y Cáceres	7,58
Tranvía	Getafe	6,20, 9,20, 14,15 y 20,45
—	Escorial (diario)	13,10 y 19,15
—	Escorial (festivos)	7,35 y 9,55
—	Pozuelo	16,35, 20,15 y 22,15
—	Cercedilla (diario)	13,10
—	Cercedilla (festivos)	7,35 y 9,55
—	Villalba (sábados)	18,05



SOMBRERERIA MODERNA

Ultimos modelos de sombreros de FIELTRO
— PRECIOS DE FABRICA —

Leganitos, 2

BASTONES

Bolsillos y Sombrillas

VALERO Y MILAN

39, CARRETAS, 39

PARAGUAS

Clemente y García

CAMISERIA Y ROPA BLANCA

Equipos, canastillas, Batas.

Especialidad en blusas.

34, MAYOR, 34



FÁBRICA Y ALMACÉN

de pianos, órganos y armoniums

Ricardo Rodriguez

VENTAS AL CONTADO Y A PLAZOS

Despacho: Ventura de la Vega, 3

Talleres: Pizarro 19 (Palacio de Cheste)

Teléfono 25-84 M.

Fotografía Laurgraff

Montera, 42, planta baja.

Sucursal en Preciados, 16, planta baja.

Magníficas postales a precios increíbles, kilo-
métricos, pasaportes y carnets muy rápido.

SE HACEN AMPLIACIONES



PELETERIA

A. Moratilla

FUENCARRAL 105, 1º METRO TRIBUNAL

ULTIMOS MODELOS

TELEFONO 973

CAFE TOSTADO
MAROA.

EL CAFETO

Fuencarral, 33

Pídase en Ultramarinos

HERNÁN CORTÉS, 7-ALMACÉN

LA CORUÑA
MARTÍN NAVAZO

Vinos, restaurant, cervezas, licores de todas las marcas, mariscos del día, aperitivos y bocadillos.

La Peña más clásica de Madrid.

4, ALCALÁ, 4

AUTOPIANO

Pianos automáticos de las afamadas marcas

"STERLING,, "DECKER,,

Ventas a plazos y al contado.

Gran repertorio de rollos.

DEPARTAMENTO DE MUSICA IMPRESA

Oliver.-Victoria, 4.

El Río de Oro

GRANDES ALMACENES DE TEJIDOS

CORREDERA ALTA, 29 Y VELARDE, 1 (Próximo Metro Tribunal)

Soy el rey de los edredones, colchas, mantas y juegos de cama. La casa que más barato vende entre las de su clase.

GRAN SURTIDO EN ALPOMBRAS Y TAPICES
ESTILOS TURCOS Y RENACIMIENTO
EN TODOS TAMAÑOS.

29, CORREDERA ALTA, 29

VILLA-ROSA

RESTAURANT

El mejor y más típico en su género y el preferido por la buena sociedad.

SERVICIO PERMANENTE.—PLATO DEL DIA
SERVICIO A LA CARTA

Visite usted **VILLA-ROSA**

Plaza del Príncipe Alfonso, 17.-Tel.° 23-01 M.

EL REY DE LA ELEGANCIA

en la Sastrería de Moda

CORTE ULTRAMODERNO

Se admite género para su confección.

Concepción Jerónima, 10

MADRID



FOLLETON

1

DE

"ESPECTACULOS DE MADRID "

LOS CLÁSICOS

ANÉCDOTAS HISTÓRICAS

Cervantes y Avellaneda

En Toledo, por los años 1614, y en una habitación de pobre apariencia, se veía una cama, varias sillas, un chambergo con pluma colgado en la pared, un mosquete y una daga. Al lado de estos atributos, que más revelaban la pobreza que el bienestar, había un hombre de crecida cabellera, de espesos mostachos, flaco, con el semblante contraído por los sufrimientos, sentado delante de una mesa cubierta de cartas, papeles impresos y algunos libros de mezquina encuadernación. Este misterioso personaje era don Miguel de Cervantes Saavedra, a la sazón pagador de los víveres del ejército de Felipe III, merced a la protección de Fernando de Castro, conde de Lemos, que le había proporcionado esta ocupación, más espinosa que lucrativa; con efecto, semejante empleo solamente contribuía a que no se muriera de hambre.

Pero el autor de *Don Quijote*, no pensaba más que en su libro, considerándose en este momento el más feliz de los mortales. Tenía a la vista cinco traducciones de todos los idiomas de Europa,

(Continúa en la página 6.)



ESPECTACULOS

A nuestros l...

Rogamos encarecidamente to...
 Revista y que deseen poseer una i...
 colección de Anécdotas históricas,
 literatos del siglo de oro, colecciones
 que publicamos una serie de trabajos
 primero de ellos el interesantísimo ep...

Cervantes y A...

al que seguirán otros no men... int...

¡Todo por y para nue...

De Teat...

PAV...

El sábado 26, a las cinco de la tar...
 dinaria organizada por «La Protección
 de los niños pobres de las Escuelas d...
 El famoso divo «Miguel F...» c...
 y jotas.

La estrella «argentina» Gu G...
 primera vez en España con sus origin...
 nes, tangos y bailes), completa el p...
 vedades.

Para detalles véanse carteles
 Donativo mínimo de butaca...
 Asistirán SS. MM. y AA. B...

TEATRO ESLAVA

Pasadizo de San Ginés.
 Teléfono 43-69 M.
 Compañía de CATALINA BARCENA

A las cuatro
Una novela vivida
 A las seis y media y diez y media
La cruz de Pepita
 Fin de fiesta PEPE MEDINA.

INFANTA ISABEL

Calle del Barquillo.—Teléf. 38 93 M.
 Compañía de comedias

A seis y media y diez y media
Los Trucos
 ¡Gran éxito!

CIRCO DE PRICE

Plaza del Rey, 8.—Teléfono 21 81 M.
 Compañía de Circo Ecuestre.
 Directores: Sánchez Rexach y Perezoff.

A las cinco y media y diez y media.
 Grandiosas funciones por la compañía
 de circo ecuestre. Exito enorme de
 SMERLAF con sus cerdos sabios. Las
 ocho Leofaris y de los originales clones
 VICENT y NINO.

TEATRO de la COMEDIA

A las cinco y media y diez y media
El sonámbulo

INFANTA BEATRIZ

A las seis y cuarto y diez y cuarto
Todo un hombre

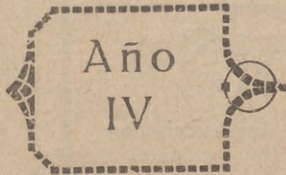
HIPOTECAS

primeras y segundas a corto y largo plazo, interés legal,
 colocación de capitales bien garantizados.

“LA UNION GESTORA“

Director: Sr. DIAZ-OTERO

FUENCARRAL, 36, 1.º—Teléf. 62-54 M.



Linoleum baratísimo

Acuchillado y brillo a los pisos,
 presupuestos gratis. Me encargo
 de limpieza general de Oficinas,
 Bancos, Teatros, etc.

Huertas, 15, Bisutería
 TELÉFONO 15-13 M.

TEATRO DE NOVEDADES

A las cuatro
La sombra del Pilar
 A las seis y media y diez y media
 El señor Pepe el templero ó La mancha de la mora

REINA VICTORIA

A las seis y diez y media
Clara Luna

TEATRO DE LA ZARZUELA

A las seis y diez y media
La Calesera

TRIANA

NUEVA TRINIDAD, 12 (Entre el teatro
 del Centro y plaza del Progreso)
 De seis a ocho y de diez a la madrugada
Los colosos del canto jondo
 El Faro, Bernardo el de los Lobitos, El
 Cuchillero de Málaga y la Antequerana.
 Francisco Millet y Marcelo Molina.
 (Tocadores)
 La mejor manzanilla y los mejores can-
 tores, en el Bar TRIANA.

CALZADO
LA IMPERIAL
 LOS MEJORES DE

Para hoy 25 de
Diciembre 1925.

lectores

todos los que leen nuestra
interesante e instructiva
historias, escritas por los mejores
coleccionen nuestro folletón en el
de trabajos seleccionados, siendo el
santísimo episodio histórico

Avellaneda

interesantes e instructivos.

para nuestros lectores!

Teatros

PAVON
co de tarde, gran función extraor-
la «Protección Escolar», a beneficio
Escuelas de Madrid.

del «Filo» cantará varias canciones

«Gómez» se presentará por
on sus originales creaciones (cancio-
pletar el programa con otras no-

carteles
butaca, 15, 10 y 6 pesetas.
A. A.

**LOS
PERIAL
DE ESPAÑA**

propaganda Fundada el 21 de Noviembre de 1922.

MAZAPAN LEGÍTIMO DE TOLEDO

de la casa de Hijo de F. Martínez

Venta exclusiva en Madrid:

Plaza del Progreso, 13

Chocolates y cafés "LA MADRILEÑA"

TELEFONO 24-22 M.

Núm.

1.069

TEATRO COMICO

Compañía PRADO-CHICOTE

A las cuatro.

Los Lobos en la sierra

A las seis y media y diez y media

La niña Pera

TEATRO REY ALFONSO

COMPANIA REVISTAS

A las cinco

El millón del soltero

A las seis y media y diez y media

¡Oh la intervú y La novia del artista

TEATRO DE MARAVILLAS

A las seis y cuarto

Su desconsolada esposa

A las diez y media.

Vestir al desnudo

TEATRO DE LA PRINCESA

A las seis y media.

La condesa María

A las diez y media

La pasión ciega

DINERO

por sellos antiguos, paga
muchísimo.

Carmen, 4, Peletería.

TEATRO del CENTRO

Calle de Atocha, 14.—Teléfono 55-79 M.

Compañía dramática de ENRIQUE

BORRAS

A las seis

El bandido de la sierra

A las diez y cuarto

Esolavitud

(Reposición)

Butacas, 3 pesetas.

TEATRO APOLO

Calle de Alcalá, 49.—Teléfono 480 M.

Compañía de zarzuela

Director artístico: MARIO VICTORIA

A las cuatro

Los sobrinos del capitán Grant

A las seis y media y diez y media.

El rey que rabió

TEATRO PAVON

Calle de Embajadores.—Teléf. 64-87 M.

Compañía de zarzuela LUNA-PEÑA

A las cuatro

Irene la Volandera

A las seis y media y once menos cuarto

Las Espigas

(Grandioso éxito verdad)

FRONTON JAI-ALAI

Calle de Alfonso XI.

Teléfono

A las cuatro de la tarde, primero,
a pala, Quintana I y Chiquito de Gallar-
ta contra Araquistain y Cantabria, y
segundo, a remonte, Uclín y Gultaría
contra Irigoyen y Tacolo.

SOMBROS DE SEÑORA

Las Galerías Parisiannas
Agustín Ibad y C.

MONTERA 31 - TELÉF. 42-63 M.

SIEMPRE NOVEDADES

SGCB2021

y saboreaba con placer treinta cartas, en las cuales los escritores más ilustres de Alemania, de Italia y de Francia le colocaban a la altura de Homero, de Virgilio y de Ovidio.

Olvidando que firitaba de frío, y aún no se había desayunado, se embozó orgulosamente en su mugrienta capa, puso su brazo impotente sobre la empuñadura de la espada de Lepanto, y comenzó a dar continuados paseos por la habitación como si marchara a la cima del Parnaso.

En este momento entró una mujer, bella, pero triste por los pesares, ostentando una rica y desordenada cabellera, ciñendo un collar de perlas de escaso valor y vistiendo un modesto traje de lana.

—¡Catalina! exclamó el poeta embriagado de gozo; mira, querida esposa, lo que tengo sobre mi mesa.

Y la indicó su noble botín de libros y mensajes.

—¿Y eso te envanece?—respondió Catalina enjugándose las lágrimas; brillantes, parabienes... Aún te quedan que repasar estas tres cartas que acabo de recibir.

Y entregó las tres cartas a su marido. La primera era de su editor de Madrid, en la que le anunciaba que no compraban ya a *Don Quijote* más que para mofarse de él, y, por lo tanto, le reclamaba dos mil reales que le había dado por la obra, o de lo contrario cerraría la librería.

—¡Ingrata patria mía!—exclamó Cervantes dejándose caer en una silla con las mortales angustias del abatimiento. Traducido y admirado en toda Europa, y desconocido... y despreciado en mi país. ¿Es esta la recompensa que me dan

(Continuará.)

¡¡Camisas, Corbatas!!

Imposible mejorar nuestro surtido y precios.

EL FÉNIX
Mayor, 37 —MADRID



JOYERÍA Y RELOJERÍA CARLOS PERLA

Alhajas de ocasión. —: Relojes de oro pequeños para señora, a 50 pesetas. Garantizados.

OBJETOS PARA REGALO

4, CARRETAS, 4.—MADRID



EL FÉNIX

Café torrefacto

de aroma concentrado.

Exportación a provincias.

Depósito: PLAZA DE HERRADORES, 4

Despacho regulador de azúcar. Elaboración diaria.

PIELES

UNICA CASA BARATA EN MADRID

Abrigos, Chales, Renards, Chaquetas y toda clase de pieles para confecciones.

LORENZO SERRANO

COLEGIATA, 2 Y 4, ENTRESUELOS

¡¡ UN MOMENTO !!

Tome las señas de esta Casa, compre en ella una vez, y será la Papelería donde se surta siempre.

Viuda de Navarro

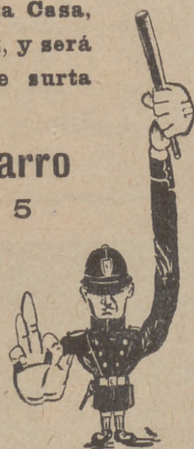
5, Preciados, 5

TELÉF 303 M.

Almacén de papel

y

Objetos de escritorio.



¡Esta será la Tipografía de su agrado!

La Cómica

Agencia de toda clase de billetes
PARA TOROS, TEATROS
Y ESPECTACULOS PUBLICOS

Carretas, 47 y Victoria, 3

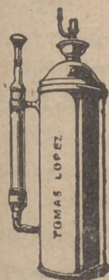
Teléf.º 39-01 M.

Teléf.º 12-75 M.

ZENITH



DETIENE EL
RECORD MUNDIAL
DE LA EXACTITUD



Aparato para desinfección APOLO

Lo más práctico, lo más económico, lo más elegante.

Pulveriza y lanza un chorro a ocho metros de altura.

Desinfección de habitaciones, árboles y plantas.

Patente 69816. - MADRID

TOMAS LÓPEZ
DOCTOR MATA, 1



“Los pollos bien y las señoritas chic”

se visten con

ZARDAIN

Sastre hoy de moda entre elegantes que distinguen.
ADMITE GENEROS. PRECIOS BARATISIMOS comparados
con la bondad de sus trabajos.

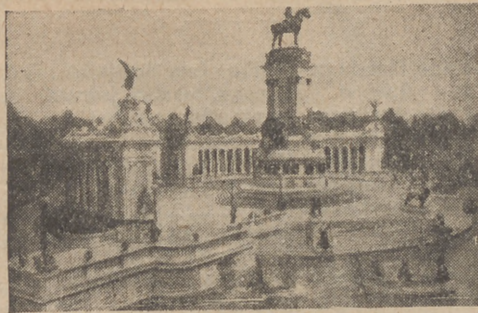
Infantas, núm. 42, 3.º

(Hay ascensor.)

Esta casa no tiene ninguna relacion comercial con la tienda
de confecciones del mismo número.



MONUMENTO ALFONSO XII



Tarifa general de la Compañía del Metroropolitano Alfonso XIII

ESTACIONES	C. Caminos	Ríos Rosas	Iglesia	Chamberí	Bilbao	Tribunal	Gran Vía	Sol	Progreso	Atocha	M. Pelayo	P. Valientes	Ventanas	M. Becerra	Goya	Retiro	Banco	Sevilla	St. Domingo	Noviciado	Querezo
C. Caminos	10	10	10	10	10	10	10	10	10	10	10	10	10	10	10	10	10	10	10	10	10
Ríos Rosas	10	10	10	10	10	10	10	10	10	10	10	10	10	10	10	10	10	10	10	10	10
Iglesia	10	10	10	10	10	10	10	10	10	10	10	10	10	10	10	10	10	10	10	10	10
Chamberí	10	10	10	10	10	10	10	10	10	10	10	10	10	10	10	10	10	10	10	10	10
Bilbao	15	15	15	15	15	15	15	15	15	15	15	15	15	15	15	15	15	15	15	15	15
Tribunal	15	15	15	15	15	15	15	15	15	15	15	15	15	15	15	15	15	15	15	15	15
Gran Vía	15	15	15	15	15	15	15	15	15	15	15	15	15	15	15	15	15	15	15	15	15
Sol	20	20	20	20	20	20	20	20	20	20	20	20	20	20	20	20	20	20	20	20	20
Progreso	25	25	25	25	25	25	25	25	25	25	25	25	25	25	25	25	25	25	25	25	25
Atocha	30	30	30	30	30	30	30	30	30	30	30	30	30	30	30	30	30	30	30	30	30
M. Pelayo	35	35	35	35	35	35	35	35	35	35	35	35	35	35	35	35	35	35	35	35	35
P. Valientes	35	35	35	35	35	35	35	35	35	35	35	35	35	35	35	35	35	35	35	35	35
Ventanas	35	35	35	35	35	35	35	35	35	35	35	35	35	35	35	35	35	35	35	35	35
M. Becerra	30	30	30	30	30	30	30	30	30	30	30	30	30	30	30	30	30	30	30	30	30
Goya	25	25	25	25	25	25	25	25	25	25	25	25	25	25	25	25	25	25	25	25	25
Retiro	25	25	25	25	25	25	25	25	25	25	25	25	25	25	25	25	25	25	25	25	25
Banco	25	25	25	25	25	25	25	25	25	25	25	25	25	25	25	25	25	25	25	25	25
Sevilla	20	20	20	20	20	20	20	20	20	20	20	20	20	20	20	20	20	20	20	20	20
St. Domingo	20	20	20	20	20	20	20	20	20	20	20	20	20	20	20	20	20	20	20	20	20
Noviciado	20	20	20	20	20	20	20	20	20	20	20	20	20	20	20	20	20	20	20	20	20
Querezo	20	20	20	20	20	20	20	20	20	20	20	20	20	20	20	20	20	20	20	20	20

Horario de trenes.-Llegada a Madrid

Rápido Hendaya y Bilbao (vía Segovia)..	21,10
— Lisboa, domingos, martes, jueves	9,01
— Asturias y Santander (vía Ávila)..	22,20
— Barcelona.....	22,45
— Alicante, Valencia y Cartagena (martes, jueves y sábados).....	22
— Andalucía.....	21,30
Segundo rápido Hendaya (vía Segovia)..	22,37
Expreso Hendaya (vía Ávila).....	7
Segundo expreso Hendaya (vía Ávila)...	9
Surexpreso Hendaya (vía Ávila).....	9,45
Expreso Barcelona y Zaragoza.....	9,35
— Galicia (vía Ávila).....	10,05
— Santander (vía Segovia).....	10,23
— Andalucía.....	9
— Algeciras.....	10,35
— Toledo.....	19,50
Correo Hendaya (vía Ávila).....	6
— Galicia (vía Ávila).....	7,45
— Santander (vía Segovia).....	8,45
— Asturias (vía Ávila).....	8,25
— Barcelona y Zaragoza.....	8,35
— Zaragoza.....	11,35
— Valencia de Alcántara.....	8,20
— Andalucía.....	7,10
— Almorox.....	8,30
— Anguix y Colmenar de Oreja....	9,30
— expreso Alicante.....	7,30
— expreso Cartagena.....	8
— expreso Valencia.....	8,40
Ligero Segovia (diario).....	12,03 y 20,54
— Segovia (domingos).....	23,45
— Ávila (diario).....	11,42 y 20,25
— Ávila (festivos).....	20,14
Omnibus Guadalajara....	8,20, 17,40 y 21,10
— Barcelona.....	20
— Sigüenza.....	14,50
Mixto Hendaya (vía Ávila).....	19,50
— Galicia y Asturias (vía Segovia)...	14,20
— Galicia y Santander (vía Segovia)...	6,40
— Alicante, Valencia y Cartagena...	18
— Andalucía y Cuenca.....	21
— Alcázar y Cuenca.....	14,15
— Badajoz y Toledo.....	17,25
— Toledo.....	14,35
— Aranjuez.....	8,20
— Aranjuez (festivos).....	20,42
— Plasencia y Cáceres.....	19,45
Tranvía Getafe.....	7,45 y 13,15
— Escorial (diario).....	9,24 y 18,05
— Escorial (festivos).....	21,35
— Pozuelo.....	8,10 y 18,47
— Cercedilla (diario).....	18,05
— Cercedilla (festivos)....	20,05 y 21,54
— Espinar (diario).....	9,27

Emilia Labarta

Encajes, mantones antiguos, joyería, platería.
Precios reducidos.

2, Plaza de Pontejos, 2.

Teléfono 42-72 M.

La Regional

Vinos finos de mesa. -:- Servicio a domicilio.

Acreditado vermouth A. D. A.
y blanco LA PALMA (Huelva).

1, Los Madrazo, 1.

Teléfono 36-63 M.

Casa Adoración

ULTIMAS NOVEDADES DE PARIS Sombreros

4, Calle del Prado, 4.

Teléfono 45-93

para
señora
y niña.

La casa del fumador

Para comprar artículos de fumar no dejen de visitar esta casa. La primera en España en máquinas de hacer pitillos y tubos emboquillados.

Artículos de piel, viaje y juguetes.

Los mejores modelos en bolsillos de señora.

PRECIADOS, 5

EXIGID EN VUESTRAS MEDIAS Y CALCETINES LA MARCA

SUDON

Garantía de su resultado y economía.

PARA COLCHONES Y LANAS
SEVERO, «EL REY DE LA LANA»

Precios especiales para hoteles, casas de huéspedes y entidades grandes.

Calle de Santa Ana, 4, Lanería.

RELOJERIA

DE

MANUEL ALVAREZ

Compra y venta de relojes de todas clases.
Antiguos y modernos

6, CALLE DEL PRADO, 6.—Teléfono 45-93 M.

“EL CISNE”



NUM. 44.708

FABRICA DE IMPERMEABLES

Impermeables señora y caballero desde 40 pesetas.

Idem Trincheras, tres telas, 100 pesetas.

FELIX RIESCO

Plaza del Progreso, 3, principal. — MADRID

Tip. Mora-Zaballos. C.ª de S. Francisco, 9.—MADRID

SGCB2021

Angel



Creaciones en
Calzado de Lujos

RELATORES 5

TELEFONO 4165 M

MADRID

PROVEEDORES DE LA



REAL CASA



*Peletería
Francesca*

Vilay & Cia

*Carmen, 4 - Telef. 3393 M.
Madrid*

Porraz Durán