

Par autorisation spéciale. — Reproduction exacte du

MONITEUR GÉNÉRAL

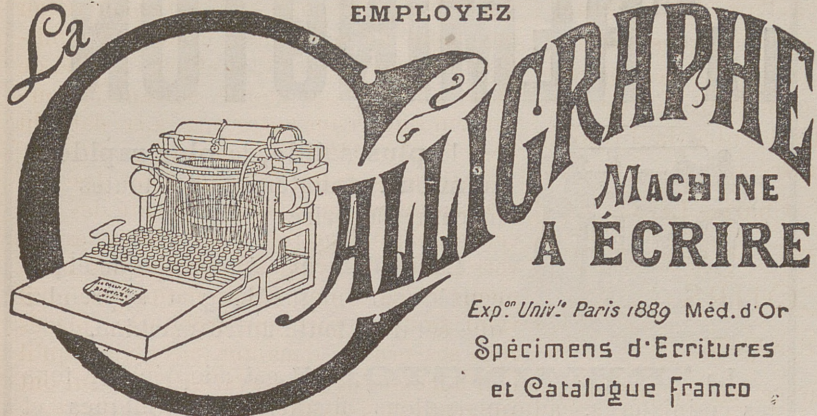
Des Cours des Matériaux de Construction

Bulletin spécial des Adjudications du Département de la Seine

COURS OFFICIEL pour le Service des Travaux, publics ou privés, de la VILLE DE PARIS des matières premières, des métaux, des produits chimiques et de la propriété foncière

DIRECTION ET ADMINISTRATION		TABLEAU DES VARIATIONS		DATES	Nos	PAGES	ANNÉES
PARIS, 11, Passage Saunier, PARIS		DESIGNATION		des variations			
Les Bureaux sont ouverts de 9 h. du matin à 4 h.)							
Abonnements : (Partie officielle et partie non officielle réunies)							
Paris et Départes : Un an 10 fr. (Etr., port en sus). — Un n° 50 c.							
SONMAIRE DE LA PARTIE OFFICIELLE		DERNIERS COURS					
		21 oct.	18 oct.				
Bourse de Paris et Tableau des variations...	345						
Marchandises en gros. Bourse de Paris...	346						
Fers. — Nombreux changements; baisse...	347						
Tôles diverses. — Nombreux changements; baisse...	348						
Matières premières et produits chimiques. —							
Place du Havre: divers changements...	349						
AVIS. — Métaux, fers, tôles, aciers, fontes, verres, dalles, glaces, sans changement.							
Demandes en autorisation de bâtir...							
Bulletin officiel des adjudications de la Seine...							
Faillites de Paris et Modifications de Société...							
Cours de la propriété foncière...							
BOURSE DE PARIS							
COURS OFFICIEL DES PRINCIPALES VALEURS							
Rente 3 0/0	95 80	96 05					
— 3 0/0 amortissable	94 95	95 05					
— 3 0/0 nouveau libéré	96 15	96 30					
— 4 1/2 0/0 nouveau	105 55	105 90					
Italienne 5 0/0	89 75	89					
Espagnole extérieure à 4 0/0	68 30	67 70					
Bons de liquidation 5 0/0	510	515					
Emprunt Ville de Paris (1855-1860)	547	545					
— (1855)	525 75	526 50					
— (1869)	414	413 25					
— (1871)	404	406 50					
— Quarts	104 50	105					
— (1875)	531	521					
— (1876)	531	523 50					
Banque de France	4680	4650					
— de Paris et des Pays-Bas	762 50	750					
— d'Escompte	445	440					
— Ottomane	547 50	540					
Comptoir National d'Escompte	542 50	540					
Crédit Foncier de France (act.)	426 0	425 0					
— Oblig. foncières (1877)	393	391					
— (1879)	481 50	482					
— (1883)	429	420					
— communales (1879)	475	469					
Soc. des Immeubles de France, act.	480	480					
— oblig. fonc. libérées	387 50	385 50					
— oblig. f. 50 fr. payés	805	792 50					
Crédit Lyonnais	417 50	412					
Crédit mobilier espagnol	481 25	480					
Société Générale	365	355					
— de Dépôts et Comptes courants	590	580					
— de Crédit industriel et comm.	1765	1756 25					
Chemin de fer du Nord	1287 50	1295					
— Midi	1505	1470					
— Orléans	1495	1476 25					
— Paris-Lyon-Méditerr.	907 50	892 50					
— Est	580	575					
— Ouest	2862 50	2772 50					
Compagnie Transatlantique	810	808 75					
Canal de Suez (actions)	27	27					
— (délégations)	27 50	28 50					
Canal du Panama (actions)	21	20					
— (obligations 5 0/0)	20 50	20 25					
— (3 0/0)							
— (4 0/0)							
Cuivres. rouge	30 sept. 91	42	331	1891			
— jaune	30 sept. 91	»	»	1891			
— vieux	30 sept. 91	»	»	1891			
— brases	3 juin 91	»	»	1891			
Tuyaux étirés rouges	3 juin 91	»	»	1891			
— jaunes	3 juin 91	»	»	1891			
— banca	9 sept. 91	»	»	1891			
— anglais	9 sept. 91	»	»	1891			
Étains tuyaux en feuilles	24 déc. 90	»	»	1891			
— en saumons	15 mai 88	»	»	1891			
— en tables ou tuyaux	9 sept. 91	»	»	1891			
Plomb tuyaux doublés d'étain	16 mars 91	»	»	1891			
— vieux	6 déc. 87	»	»	1891			
— en lingots	5 août 91	»	»	1891			
Zinc laminé	24 déc. 90	»	»	1891			
— vieux	24 sept. 90	»	»	1891			
Zincs à satinage et à zincographie	5 août 91	»	»	1891			
Antimoine	4 oct. 90	»	»	1891			
Cuivre rouge: Tarif des plus-values	14 oct. 91	»	»	1891			
— jaune	5 juillet 87	9	67	1891			
—	1 août 86	9	68	1891			
Fils fins dits carcasses	20 avril 87	9	67	1891			
Tubes en cuiv. rouges sans soud.	8 avril 91	15	146	1891			
Tuyaux en cuivre rouges soudés	16 mars 91	16	124	1891			
Tubes en laiton sans soudure	16 avril 91	16	125	1891			
Fils de zinc et tableau comparatif	10 octob. 89	24	188	1891			
Poids des tuy. cuivre rouge sans soud.	8 avril 91	15	115	1891			
— cuivre jaune étirés	2 juillet 91	27	212	1891			
Poids des tuyaux plomb et zinc lam.	5 août 91	32	253	1891			
Plombs, prix de 1767 à 1890	8 avril 91	15	147	1891			
Cuivre, zinc, plomb de 1855 à 1890	8 avril 91	14	108-109	1891			
—	4 juin 91	23	180-181	1891			
Aciers, Fers, Tôles, Fontes, etc.							
Aciers en barres, prix et classification	9 juillet 90	3	19-20	1891			
Fers	28 oct. 91	44	317	1891			
Tôles diverses	28 oct. 91	44	318	1891			
Fers-blancs	24 mai 89	35	283-284	1891			
Fils de fer	27 août 88	34	269	1891			
Pointes	20 août 90	30	238-237	1891			
Cordages métalliques ronds et torons	19 sept. 91	38	300	1891			
Boulons, harpons, écrous, clefs	22 janv. 91	4	29	1891			
Vieilles matières (fers, tôles, fontes)	6 oct. 91	41	324	1891			
Consom. des rails en France (1869-1887)	24 juillet 90	30	237	1890			
Prix des fers à Paris de 1825 à 1890	mai 91	22	172	1891			
Prix des fers à Paris, Lyon, Liverpool	14 mai 90	20	156-157	1890			
Poids des fers ronds, carrés, méplats	26 août 91	35	275	1891			
Cordages en tortilles et câbles métall.	10 sept. 90	37	294 à 294	1890			
Fontes, prix et classification	5 févr. 91	6	44	1891			
— tuyaux de descente et raccords	22 janv. 91	4	29	1891			
— poids des tuyaux	27 janv. 91	5	37	1891			
Matières prem. et produits chimiq.							
Place de Paris	24 sept. 91	43	339	1891			
Place de Marseille	24 sept. 91	43	340	1891			
Place du Havre	24 sept. 91	44	349	1891			
Place de Bordeaux	24 août 91	38	249	1891			
Place de Londres	24 août 91	39	309	1891			
Places de Hambourg et de Vienne	24 sept. 91	41	323	1891			
Places de Gênes (Italie)	24 sept. 91	42	332	1891			
Couleurs d'aniline (Prix cour. à Paris)	24 sept. 91	42	332	1891			
Peintures et Produits divers	29 sept. 91	40	316	1891			
Ardoises d'Angers	10 févr. 34	25	198	1890			
— des Ardennes	30 mars 85	38	301	1891			
— de Fumay (Ardennes)	1 janv. 84	37	293	1891			
— la Soc. l'Espérance, Haybe-s-Meuse	1 mai 84	37	293	1891			
Bois de charpente	4 juin 90	41	325	1891			
Bois divers en grume	18 fév. 91	8	59	1891			
Bois des lies	12 fév. 91	16	124	1891			
Bois de sciage, diverses natures	29 avril 90	8	60	1891			
Dimensions des bois de commerce	25 sept. 89	39	308	1889			
Droit d'octroi de la Ville de Paris	1 juillet 91	28	219-224	1891			
Grants	25 juillet 90	41	325	1891			
Pierres, Moellons, Meulères, etc.	19 févr. 91	8	59	1891			
Valeur matricielle des terrains à Paris	20 nov. 90	7	372-373	1890			
Tabl. densité population de Paris (1886)	25 mai 89	41	164-165	1889			
Resistanc. des pierres, plâtres, mortiers	7 mai 91	19	148	1891			
Terres cuites de Bourgogne	8 nov. 86	47	212	1886			
— de Vaugire rd.	28 mai 91	24	187	1891			
Caoutchouc, tuyaux divers	12 sept. 87	39	307	1887			
— tuyaux pour pompes à incendie	12 sept. 87	39	308	1887			
— courroies de transmission	1 sept. 87	42	333	1891			
— pour usages divers	1 sept. 87	42	333	1891			
Verres, Dalles, Glaces	12 août 91	33	260	1891			
Verre demi-double et double, tarif 1886	15 mai 86	7	51-52	1886			
Verrerie d'éclairage, tarif 1, 2, 3	31 juillet 89	34	243 à 245	1889			
— 4, 5, 6	11 octob. 88	41	325 à 325	1888			

LA VIE EST TROP COURTE POUR ÉCRIRE A L'ANCIENNE MANIÈRE
EMPLOYEZ



MACHINE
A ÉCRIRE
Exp.^o Univ.^o Paris 1889 Méd. d'Or
Spécimens d'Écritures
et Catalogue franco

FENWICK F^{RES} & C^O, 17, Rue Paradis, PARIS

Appareils Photographiques

OBJECTIFS PERFECTIONNÉS

BALBRECK AINÉ

81, BOULEVARD MONTPARNASSE, PARIS

Médailles d'Or aux Expositions et Croix de la Légion d'Honneur

FOURNITURE GÉNÉRALE POUR LA PHOTOGRAPHIE
Appareils Complètes

APPAREILS SANITAIRES

BREVETÉS S. G. D. G.

FLICOTEAUX ET C^{IE}

Paris. — 83, rue du Bac, 83. — Paris

NOUVEAUX TUYAUX DE CHÛTE EN FONTE

Avec joints au plomb, serrés à froid, sans mottage aussi étanches que les tuyaux en plomb, mais moitié moins chers

APPAREILS DE WATER-CLOSETS A SIPHON ET A CHASSE D'EAU

“ LE SANITAIRE ”

Le réservoir ne contient ni soupape ni cloche mobile. Il suffit d'appuyer sur un bouton pour déterminer la chasse.

RÉSERVOIRS DE CHASSE A TIRAGE ET INTERMITTENTS
Appareils complets depuis 48 fr.

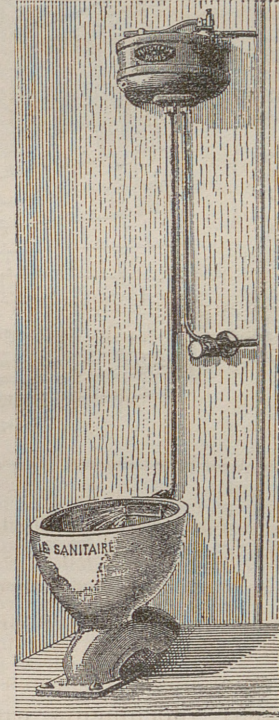
Serrure donnant une chasse à la sortie
Appareils p. lieux communs

LE RAPIDE

Chauffe-bain au gaz
Donnant un bain en 15 min.

Lavabos pour écoles et administrations
Lavabos et toilettes

Appareils spéciaux pour hopitaux
Adoptés par l'Assistance publique (lavabos, chauffages vidoirs, étuves, chauffe linge)



INSTALLATION
COMPLÈTE
DE SALLES
D'OPÉRATIONS

Études et projets d'assainissement
SUR DEMANDE
ENVOI DE L'ALBUM ET DE
TOUS RENSEIGNEMENTS

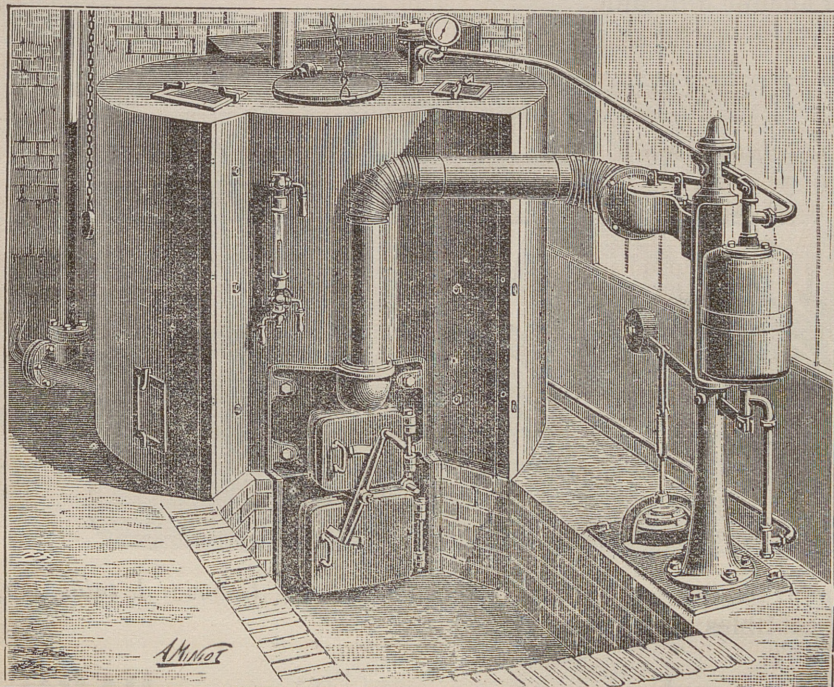
COMPAGNIE PARISIENNE D'INSTALLATIONS CENTRALES

DE CHAUFFAGE & D'ÉLECTRICITÉ

SOCIÉTÉ EN COMMANDITE PAR ACTIONS AU CAPITAL DE 600 000 FRANCS

MONNOT & C^{IE}, INGÉNIEURS CONSTRUCTEURS (Brev. S. G. D. G.)

BUREAUX : 47, avenue de La Bourdonnais, PARIS. — ATELIERS ET FONDERIE : à Signy-le-Petit (Ardennes)



CHAUFFAGE AUTOMATIQUE

PAR LA VAPEUR A FAIBLE PRESSION

N'exigeant aucune surveillance ni personnel spécial

ET CONVENANT PRINCIPALEMENT AUX

MAISONS DE RAPPORT, CHATEAUX & HOTELS PRIVÉS

ÉCLAIRAGE ÉLECTRIQUE AUTOMATIQUE

Chauffage par la Vapeur et Éclairage Électrique combinés

POUR STATIONS CENTRALES OU POUR

INSTALLATIONS PARTICULIÈRES

SÉCHOIRS INDUSTRIELS ET ÉTUVES

MACHINES DYNAMOS. — LAMPES A ARC ET A INCANDESCENCE

PULSOMÈTRES, INJECTEURS, APPAREILS A JET, ET:

Envoi de Prospectus et Catalogues sur demande.

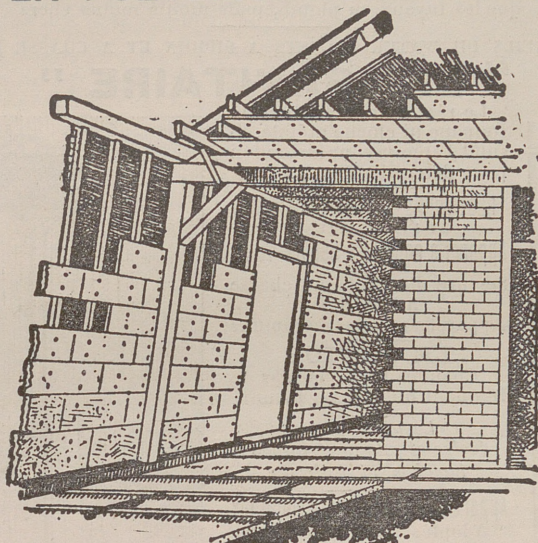
LA SUBÉRINE

SOCIÉTÉ ANONYME. — CAPITAL 200.000 FRANCS

8, boulevard de Vaugirard. — Paris.

APPLICATIONS ARTISTIQUES ET INDUSTRIELLES
DE LA PULVÉRISATION DU LIEGE

SEUL BREVET FRANÇAIS



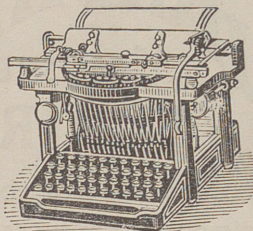
MED. ARGENT EXP. UNIV. 1889

Briques et carreaux pour cloisons intérieures, combles d'ateliers, de mansardes, hourdis de planchers, revêtements de machines, chaudières, réservoirs, caves, glacières, celliers, et tous autres locaux qui doivent être préservés de la chaleur, du froid, du bruit ou de la trépidation.

Ciment plastique hydrofuge à base de liège, pour moulages en tous genres artistiques et industriels; légèreté, finesse, solidité, pour panneaux décoratifs en toutes dimensions, obtenus sans gauchissement ni retraits pour salles à manger, vestibules, billards, etc.

Bétons isolateurs et calorifuges pour revêtements de murs et de planchers. Extrêmement légers, imputrescibles et ininflammables. Ces bétons sont d'une application facile et pratique.

LA "REMINGTON"



est la plus solide, la plus rapide et la mieux construite de toutes les machines à écrire.

Le maniement est plus simple et par conséquent moins long à apprendre que celui de toute autre machine.

La "REMINGTON" est adoptée par tous les ministères, administrations financières, publiques et privées, forges et fonderies, établissements métallurgiques, grandes maisons de commerce, les principaux journaux, le clergé; en un mot, toute personne écrivant soit pour ses affaires commerciales ou sa correspondance privée.

Médaille d'Or

à l'Exposition Universelle de Paris 1889

DANS TOUS LES CONCOURS OFFICIELS
DE VITESSE QUI ONT EU LIEU

LA "REMINGTON"
A REMPORTÉ LES PREMIERS PRIX.

Envoi, sur demande, Prospectus, Spécimens d'écriture, etc.

WYCKOFF, SEAMANS & BENEDICT
18, Rue de la Banque, PARIS.

NOUVEAU SYSTEME

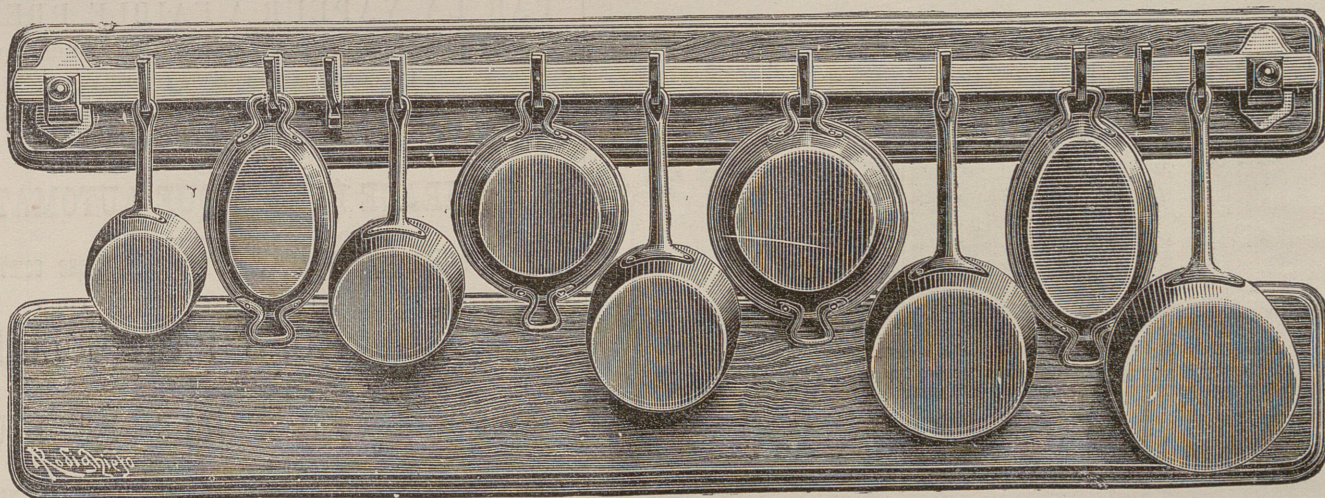
POUR SUSPENDRE LES USTENSILES DE CUISINES

Ce nouveau système d'une grande simplicité, qui se compose d'une *Tringle* fixée sur des *Supports* et sur laquelle coulisent des *Crochets* mobiles que l'on peut distancer à volonté et suivant les besoins, offre l'avantage de supprimer l'emploi des clous, lesquels, indépendamment de la difficulté plus ou moins grande qu'ils présentent, en général, pour les poser solidement et proprement, et de l'incommodité qu'ils offrent toutes les fois que l'on désire modifier l'emplacement des ustensiles, ont encore le désavantage de laisser des traces de dégradations assez difficiles à faire disparaître.

Avec ce nouveau mode d'installation on peut augmenter le nombre des objets à suspendre sans aucun inconvénient.

Cet article se recommande tout spécialement pour l'installation des cuisines par la solidité, la commodité et l'aspect décoratif qu'il présente. La pose et l'entretien ne sont d'aucune difficulté.

SPÉCIMEN D'UNE INSTALLATION



Envoi du tarif sur demande.

TELEPHONE

Ce système s'applique également avec avantages pour les *Porte-Manteaux*, *Vitrines*, *Étalages*, *Galleries de tableaux*, *Expositions*, etc., et en général, pour tous les objets susceptibles de se suspendre.

G. MICHEL, 42, rue Servan, (Près la rue du Chemin-Vert) **PARIS.**

VENTES ET ADJUDICATIONS

MAISON rue de l'Hôtel-de-Ville, 88. Cont. 103 m. Rev. 3,560 f. M. à p. 50,000 f. A adj. sur 1 ench. ch. des not. le 10 novembre 1891. S'ad. à M^e Hussenot, not., 393, rue des Pyrénées.

MAISON à Paris **S^t-HONORE** 370. C. 938^m rue R. b. 53,837 f. M. à p. 500,000 f. Adj. s. 1 ench. ch. des not. de Paris, le 1^{er} déc. 91. S'ad. à M^e Dauchez, not., 37, q. de la Tournelle.

VILLE DE PARIS

Adj^m s. 1 ench. en la ch. des not. de Paris, 17 nov. 91.
2 TERRAINS à Paris, av. de la République et r. de Nemours (XI^e arr.)
1^{er} Lot: av. de la République, près la r. de Nemours. Sup. 425^m 69. M. à p. (250 f. le m.) 106,422 f. 50.
2^e Lot: av. de la République et r. de Nemours (angle). Sup. 466^m 14. M. à p. (300 f. le m.) 139,842 f. S'ad. à M^{es} Delorme, r. Auber, 11, et Mahot de la Quérantonais, 14, r. des Pyramides, dép. de l'ench.

VILLE DE PARIS

ADJ^m même s. 1 enchère en la chambre des notaires de Paris, le 17 novembre 1891, d'un **IMMEUBLE** à Paris (VI^e arrond.) à l'angle de la rue Mabillon et de la rue Guisarde. C. 247^m 23. Mise à prix 75,000 fr. S'ad. à M^{es} Mahot de la Quérantonais, 14 r. des Pyramides et Delorme, rue Auber, 11, dép. de l'ench.

A VENDRE

1^o PROPRIÉTÉ D'AGRÈMENT très confortable et très bien construite **Chatou** 5 minutes de la gare. Demande 115,000 francs.

2^o MAISON ET TERRAIN pour construire en alignement, rue Vercingétorix, Paris. Demande 20,000 fr. S'adresser E. Rodier, architecte, 28, boulevard des Batignolles.

ETUDES de M^e Ratier, avoué à Paris, rue de Provence, 66, et de M^e Collet, avoué à Paris, rue Thérèse, 25.

VENTE sur baisse de mise à prix, au Palais de Justice, à Paris, le 21 novembre 1891, **D'UNE**

GRANDE PROPRIÉTÉ SISE À PARIS rue de Châteaubriand, 13 et 15, et rue Lord-Byron, 2.

Contenance 830 m. 07 environ.
Mise à prix..... 325,000 francs.
S'adresser auxdits M^{es} Ratier et Collet, et M^e Lardy, not. à Paris, rue du Faubourg St-Honoré, 5.

CHEMINS DE FER

DE PARIS - LYON - MÉDITERRANÉE

Cartes de circulation à demi-place sur toutes les lignes des grands réseaux français.

Il est délivré des cartes nominatives et personnelles valables pendant 3 mois, 6 mois ou un an, et donnant droit à circuler à demi-place sur toutes les lignes du réseau du P.-L.-M., de l'Est, de l'Etat, du Midi, du Nord, d'Orléans et de l'Ouest.

Ces cartes sont délivrées moyennant le paiement préalable des prix suivants :

Prix pour :

A. — Cartes donnant droit à des billets à demi-tarif de toute classe, 3 mois, 200 francs; 6 mois, 300 francs; 1 an, 400 francs.

B. — Cartes donnant droit à des billets à demi-tarif de 2^e et 3^e classe, 3 mois, 150 francs; 6 mois 225 francs; 1 an 300 francs.

C. — Cartes donnant droit à des billets à demi-tarif de 3^e classe seulement, 3 mois, 110 francs; 6 mois 165 francs; 1 an 220 francs.

Il sera perçu, en outre, à chaque voyage, la moitié du prix d'un billet simple (place entière) de la classe demandée par le voyageur pour le parcours qu'il veut effectuer, le porteur de la carte A pouvant choisir, à son gré, l'une des 3 classes, le porteur de la carte B, la 2^e ou la 3^e classe, à l'exclusion de la 1^{re}, et le porteur de la carte C n'ayant droit qu'à la 3^e classe seulement.

Ces billets à demi-tarif seront délivrés au titulaire sur la présentation de sa carte dans toutes les gares et stations des réseaux, et seront valables dans tous les trains qui prennent réglementairement les voyageurs à plein tarif, de la classe du billet demandé.

Les cartes courent du 1^{er} et du 16 de chaque mois et doivent être demandées au moins 3 jours à l'avance.

Excursions en Algérie et en Tunisie à prix réduits

La Compagnie P.-L.-M., d'accord avec la Compagnie générale Transatlantique, met à la disposition des voyageurs un grand nombre de combinaisons de *voyages circulaires* à itinéraires fixes, comportant des billets de 1^{re} et de 2^e classe à prix très réduits, pour visiter l'Algérie et la Tunisie.

Parmi ces diverses combinaisons, les unes

OFFRES ET DEMANDES

On demande un jeune homme de 15 à 17 ans sachant bien écrire, désirent apprendre l'architecture.

S'adresser chez M. Poirier architecte, 24, place Denfert-Rochereau le matin de 8 heures à 10 heures.

On demande de suite, dessinateur-metreur. S'adresser à M. Rullier frères, Angoulême.

On désire cabinet d'architecte-vérificateur s'adresser poste restante, bureau 69, init. P. F.

Un jeune dessinateur, 4 années de pratique désire place chez architecte ou géomètre, bonnes références. Ecrire chez M^e Passelon, 7, rue Victor-Hugo, à Levallois.

On demande à acquérir un exemplaire. Série Société centrale 1889. Ecrire à M. Péchard, architecte, 16, rue Clauzel.

L'ATELIER préparatoire à l'Ecole des Beaux-Arts (section d'architecture) fondé le 1^{er} mars 1884 par M. Guicestre est dirigé par M. Peigney, architecte diplômé par le gouvernement et médaillé au Salon de 1886. L'atelier est ouvert tous les jours de 7 h. du matin à 7 h. du soir. S'adresser pour les demandes d'admission à M. Peigney, 12, rue Visconti, les lundis, mercredis et vendredis de 4 à 5 heures, et 28, rue Monge, les mardis et vendredis de 9 à 11 heures. S'ad. à M^e Mahot de la Quérantonais, 14, r. des Pyramides, et Delorme, r. Auber, 11, dép. de l'ench.

SOCIÉTÉ DES CHAUX HYDRAULIQUES ET CIMENTS DE L'AUBE
Chaux hydrauliques du Seilley (marque Kleine); de Saint-Bernard (marque Convert et Maugras), à Ville-sous-La-Ferté (Aube); de Mussy-sur-Seine (Aube); des Côtes-d'Alun (Haute-Marne); de Bouix (Côte-d'Or) d'Ancy-le-Franc (Yonne).

SIÈGE SOCIAL **PORTLAND** MAISON A PARIS
A TROYES EXPOSITION UNIV. DE 1889. MÉDAILLE D'OR 26, rue du Maro
Fabrique de carreaux mosaïque en ciment. — Briques blanches hydrauliques.

comprennent, en Algérie, soit des parcours entièrement côtiers (par bateaux), soit des parcours mixtes, côtiers et intérieurs (par bateaux et par chemins de fer, soit, enfin, des parcours entièrement intérieurs s'effectuant par chemins de fer.

En presque totalité des lignes de Chemins de fer, algériennes et tunisiennes entrent dans la composition d'une partie de ces combinaisons.

Il convient de signaler plus particulièrement l'itinéraire 51 A, qui constitue un billet d'aller et retour entre Paris et l'un quelconque des ports de l'Algérie, dont les noms suivent: Alger direct, Oran, direct, Philippeville, direct, Bône, direct ou par Ajaccio, Nemours, via Oran, Arzew et Mostaganem, via Oran, Dellys, via Alger, Bougie, via Alger ou Philippeville, Djidjelli et Collo, via Philippeville et La Calle, via Bône.

Les billets de cet itinéraire sont du prix de 300 en 1^{re} classe, et de 225 fr. en 2^e classe. Ils sont valables pendant 90 jours, avec faculté de prolongation et comprenant la nourriture à bord des paquebots, ainsi qu'une franchise de bagages de 30 kilos sur les chemins de fer et, sur les paquebots, de 100 kilos en 1^{re} classe et de 60 kilos en 2^e classe.

Le parcours de Paris à Marseille ou inversement s'effectue soit par Dijon-Lyon, soit par Nevers-Lyon, soit enfin par Nevers-Nîmes au gré des voyageurs.

Pour les conditions particulières attachées à ces billets, consulter le Livret-Guide officiel de la Compagnie mis en vente dans ses gares et bureaux de ville au prix de 0 fr. 30 centimes.

CHEMINS DE FER D'ORLÉANS

Billets d'aller et retour de famille pour les stations thermales et balnéaires des Pyrénées et du Golfe de Gascogne, Arcachon, Pau, Biarritz, Salies-de-Béarn.
Tarif spécial A n° 34 (Orléans).

Des billets d'aller et retour de famille de 1^{re} et de 2^e classe sont délivrés à toutes les stations du réseau d'Orléans, avec faculté d'arrêt à tous les points du parcours :

Toute l'année, pour Arcachon, Biarritz, Dax, Guéthary (halte), Pau, Saint-Jean-de-Luz et Salies-de-Béarn.

Et du 1^{er} mai au 31 octobre, pour Alet, Arge-

TOILES PEINTES IMITATION TAPISSERIE
STORES ET ENSEIGNES
CH. LEROY
5, faubourg Saint-Martin, PARIS.

VITRAUX D'ÉGLISE
ET D'APPARTEMENTS
A. PROYE
81 et 83, faubourg St-Antoine, Paris.

C^{ie} DE ST-GOBAIN, CHAUNY ET CIREY

siège social :
9, rue Ste-Obélie,
PARIS.



FOUNDATEUR :
Octobre 1665.

GLACES DE MIROITERIE ET DE VITRAGE
VERRES A RELIEFS POUR TOITURES
DALLES PAVÉS ET MOULAGES

les-Vieuzac, Ax, Bagnères-de-Bigorre, Bagnères de-Luchon, Capvern, Couiza-Montazels, Hendaye, Laruns-Eaux-Bonnes, Oloron-Sainte-Marie, Pierrefitte-Nestalas, Saint-Girons, Salies-du-Salat et Ussat-les-Bains.

Avec les réductions suivantes, calculées sur les prix du tarif légal d'après la distance parcourue, sous réserve que cette distance, aller et retour compris, sera d'au moins 500 kilomètres :

Pour une famille de 3 personnes 25 %; de 4 personnes 30 %; de 5 personnes 35 %; de 6 personnes ou plus 40 %.

Durée de validité : 33 jours, non compris les jours de départ et d'arrivée.

La durée de validité des billets de famille peut être prolongée une ou deux fois de 30 jours, moyennant le paiement, pour chacune de ces périodes, d'un supplément égal à 10 % du prix du billet de famille.

Excursions aux stations thermales et balnéaires des Pyrénées et du Golfe de Gascogne, Arcachon, Pau, Biarritz, Salies-de-Béarn.
Tarif spécial A n° 11 (Orléans).

Des billets d'aller et retour, avec réduction de 25 % sur les prix calculés au tarif général d'après l'itinéraire effectivement suivi, sont délivrés toute l'année, à toutes les stations du réseau de la Compagnie d'Orléans, pour :

Alet, Arcachon, Argelès-Vieuzac, Ax, Bagnères-de-Bigorre, Bagnères-de-Luchon, Biarritz, Capvern, Couiza-Montazels, Dax, Guéthary (halte), Hendaye, Laruns-Eaux-Bonnes, Oloron-Sainte-Marie, Pierrefitte-Nestalas, Pau, Saint-Girons, Saint-Jean-de-Luz, Salies-de-Béarn, Salies-du-Salat et Ussat-les-Bains.

Durée de validité : 10 jours, non compris les jours de départ et d'arrivée.

Tout billet d'aller et retour délivré au départ d'une gare située à 500 kilomètres au moins de la station thermale ou balnéaire, donne droit, pour le porteur, à un arrêt en route à l'aller comme au retour. Toutefois, la durée de validité du billet ne sera pas augmentée du fait de ces arrêts.

La période de validité des billets d'aller et retour peut, sur la demande du voyageur, être prolongée deux fois de 5 jours, moyennant le paiement aux Administrations, pour chaque fraction indivisible de 5 jours, d'un supplément de 10 % du prix total du billet aller et retour.

NOUVELLE MOSAÏQUE pour DALLAGE et DÉCORATION
ÉMAUX - OR - MARBRE
CARREAUX & PAVÉS CÉRAMIQUE-CIMENT
Echantillons par retour de courrier.
HENRI BICHI, Ent. 54, Avenue de Clichy, PARIS

FLUATATION

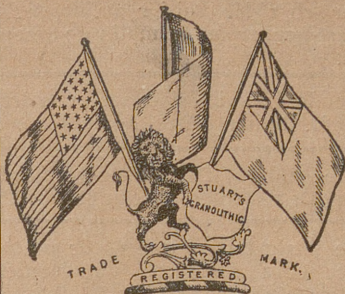
POUR LE
**DURCISSEMENT ET L'INALTÉRABILITÉ
DES PIERRES CALCAIRES**

ÉCONOMIE DE 60 p. 100

Sur la construction par l'emploi des pierres communes rendues plus belles et plus durables que les roches. — Restauration. Remise en état des constructions détériorées.

durcissement du PLÂTRE par le Fluo-Plâtre
HORS CONCOURS A L'EXPOSITION DES ARTS DÉCORATIFS
FAURE & KESSLER, à Clermont-Ferrand.
Suc. à Paris, 15, av. de l'Opéra, et 16, r. d'Argenteuil

LE GRANOLITHIC DE LA STUART'S GRANOLITHIC COMPANY LIMITED



Bevez juste et en Coant

LE GRANOLITHIC est un produit aussi dur que le granit et coûtant trois fois moins cher, il est surtout employé pour les trottoirs, pavage des cours, dallage des écuries, remises, etc., il possède une résistance très grande. Une plaque de granolithic de 1^m65 de long sur 0^m28 de large et 0^m18 d'épaisseur, a supporté à l'expérience un poids de 13 tonnes en lingots de fer superposés.

La Ville de Paris en a fait l'essai, rue de Rivoli, près de l'Hôtel de Ville, et l'a approuvé comme trottoirs très solides et pas glissants.

LE GRANOLITHIC est employé sans rival pour les passages de portes cochères, corridors, vestibules, les seuils et paliers.

LE GRANOLITHIC est aussi employé dans les cuisines pour les éviers, les buanderies, les étables de toutes sortes, les tanneries, filatures, et ateliers.

LE GRANOLITHIC s'emploie pour les églises, les écoles, les hôpitaux, les halles et marchés, les serres, les réservoirs, les aquariums, les côtés et carreaux de gazomètres.

est le meilleur produit pour les fondations de machines à vapeur, moteurs à gaz et machines de toutes sortes.

CANALISATIONS ÉLECTRIQUES ET TÉLÉPHONIQUES

S'adresser pour les commandes et les travaux, au DIRECTEUR, 15, rue du Conservatoire, à Paris

CHAUFFAGE — VENTILATION — SÉCHAGE
CALORIFÈRES ÉCONOMIQUES ET GRILLES DE GÉNÉRATEURS, BREVETÉS S. G. D. G.

ALBERT ROBIN

INGÉNIEUR - CONSTRUCTEUR (E. C. P.)

FERNAND DEHAÏTRE, CONSTRUCTEUR-MÉCANICIEN

PARIS — 6, rue d'Oran, 6. — PARIS

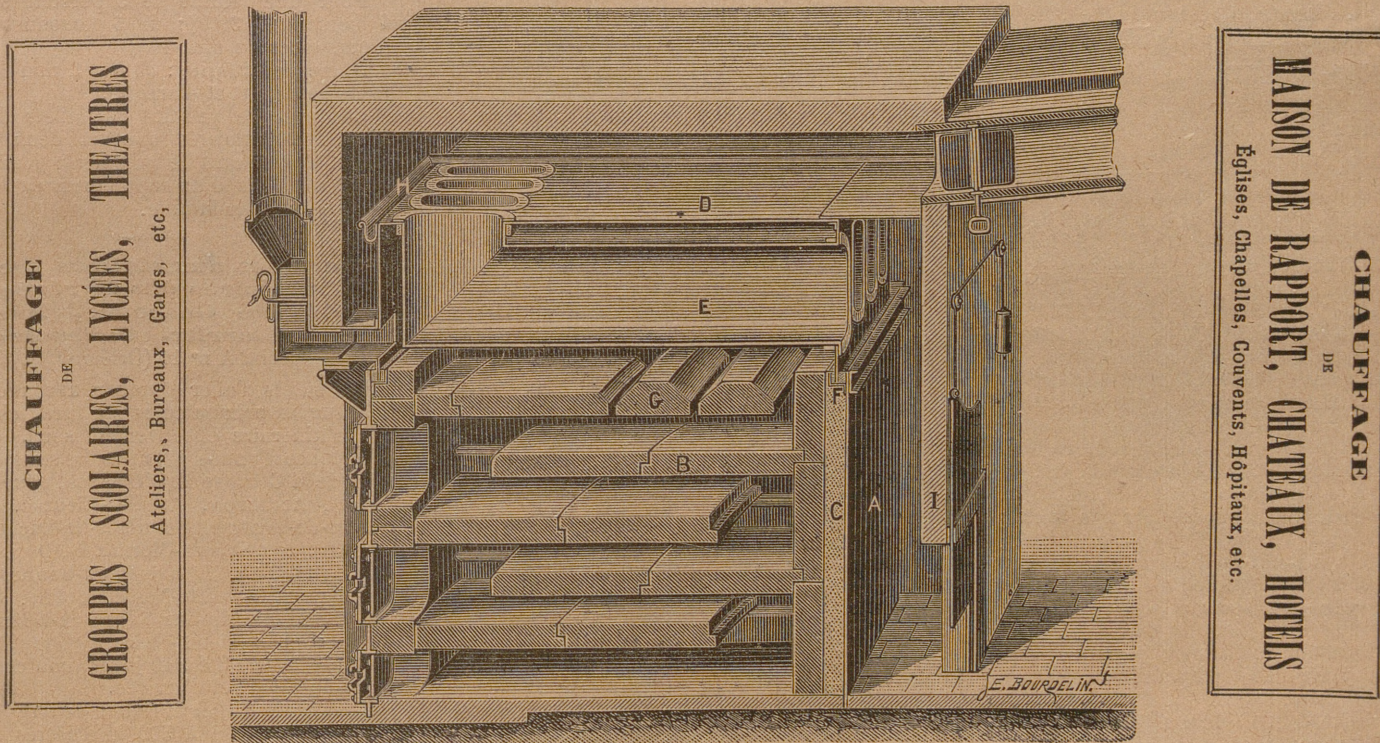
CALORIFÈRE ÉCONOMIQUE SYSTÈME ALBERT ROBIN

(Breveté S. G. D. G.)

BRULANT TOUS COMBUSTIBLES PULVÉRULENTS ET PAUVRES

Approuvé par la Société Centrale des Architectes

MÉDAILLES D'OR AUX EXPOSITIONS UNIVERSELLES, VIENNE 1873, PARIS 1878.



AVANTAGES DE L'APPAREIL

Régularité de température. — Continuité du chauffage. — Salubrité de l'air. — Économie de combustible.
Absence de surveillance et de main-d'œuvre. — Étanchéité absolue.

Paris. — Imprimerie F. LEVÉ, 17, rue Cassette.

**PRATIQUE DE LA MÉCANIQUE APPLIQUÉE À LA
RÉSISTANCE DES MATÉRIAUX**

PAR
P. PLANAT

4^e ÉDITION

FORT VOLUME GRAND IN-8° DE 900 PAGES
500 FIGURES ET ÉPURES DANS LE TEXTE
55 TABLEAUX HORS TEXTE

Broché : 40 fr.
Cartonné : 42 fr. 30
Relié : 43 fr.

PARIS. — DUVJARDIN & C^{ie} 17, Rue Bonaparte.

E. CLOSTRE.

**PAPETERIE
DE LA CONSTRUCTION MODERNE**
Paris. — DUVJARDIN & C^{ie} 17, Rue Bonaparte.

TOILE A CALQUER ANGLAISE

MARQUE IMPÉRIAL

Rouleau de 0 m. 75 × 20 m.....	fr. 23 50
— 0 m. 95 × 20 m.....	24 50
— 1 m. 02 × 20 m.....	32 »
— 1 m. 10 × 20 m.....	36 »

MARQUE SAGARS

Rouleau de 0 m. 75 × 20 m.....	23 50
— 0 m. 95 × 20 m.....	24 »
— 1 m. 02 × 20 m.....	32 »
— 1 m. 10 × 20 m.....	35 »

MARQUE DOVSE

Rouleau de 0 m. 75 × 20 m.....	19 »
— 0 m. 95 × 20 m.....	22 »
— 1 m. 02 × 20 m.....	26 »
— 1 m. 10 × 20 m.....	29 »

PAPIERS A MÉMOIRE

Papier extra-fin. — La rame..... 14 fr.

PAPIERS A MINUTE

Papier extra-fin. — La rame..... 8 fr.

ÉTATS DE LIEUX

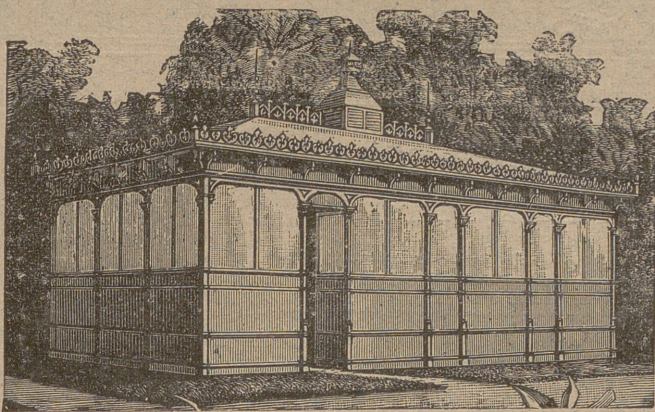
Papier extra-fin. — La rame..... 14 fr.

CHEMISES

BULLE INDÉCHIRABLE

0 m. 32 × 0 m. 24. — Minces.....	fr. 3 25
— — Fortes.....	3 75
— — Extra.....	4 50

Vue, d'un des chalets de nécessité de l'Exposition Universelle de 1889, construits et aménagés par la maison Douulton.



DOULTON & C^{IE}

INGÉNIEURS SANITAIRES

CONSTRUCTEURS DE CHALETS DE NÉCESSITÉ
EN FER FONTE OU BOIS

Installation d'appareils les plus perfectionnés, water-closets, lavabos siphons de chasse, etc., etc.

BUREAUX : 6, RUE DE PARADIS
USINE : 63, BOULEVARD BESSIÈRES
PARIS

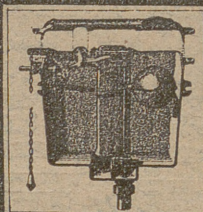
ASSAINISSEMENT

R. LE GARREC N.C.

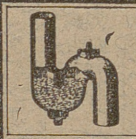
Fabrique spéciale de ROBINETTERIE et APPAREILS pour le Bâtiment
8, Rue des Francs-Bourgeois, Paris

MÉDAILLE D'OR, PARIS 1885

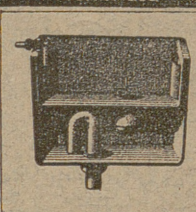
RÉSERVOIR DE CHASSE A TIRAGE



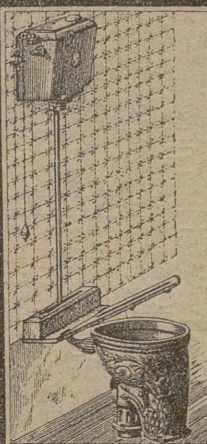
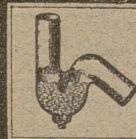
SYPHONS DE TOUTES FORMES ET DIMENSIONS



RÉSERVOIR DE CHASSE AUTOMATIQUE



SYPHONS DE TOUTES FORMES ET DIMENSIONS



APPAREILS complets et de toutes sortes pour Cabinets et pour Lieux communs allant directement à l'égoût

Tous mes APPAREILS d'assainissement sont garantis 10 années, ils sont reconnus bien supérieurs aux autres systèmes, et ils coûtent beaucoup moins.

Envoi franco sur demande de l'ALBUM complet
TÉLÉPHONE

SOCIÉTÉ DES CHAUX HYDRAULIQUES ET CIMENTS DE L'AUBE

Chaux hydrauliques du Seilley (marque Kleine); de Saint-Bernard (marque Convert et Maugras), à Ville-sous-La-Ferté (Aube); de Mussy-sur-Seine (Aube); des Côtes-d'Alun (Haute-Marne); de Bouix (Côte-d'Or) d'Ancy-le-Franc (Yonne).

SIÈGE SOCIAL

PORTLAND

MAISON A PARIS

A TROYES EXPOSITION UNIV. DE 1889. MÉDAILLE D'OR 26, rue du Maroc

Fabrique de carreaux mosaïque en ciment. — Briques blanches hydrauliques.

VITRAUX D'ÉGLISE ET D'APPARTEMENTS

A. PROYE

81 et 83, faubourg St-Antoine, Paris

D'ANTHONAY

INGÉNIEUR - CONSTRUCTEUR

30, rue Berthollet, PARIS

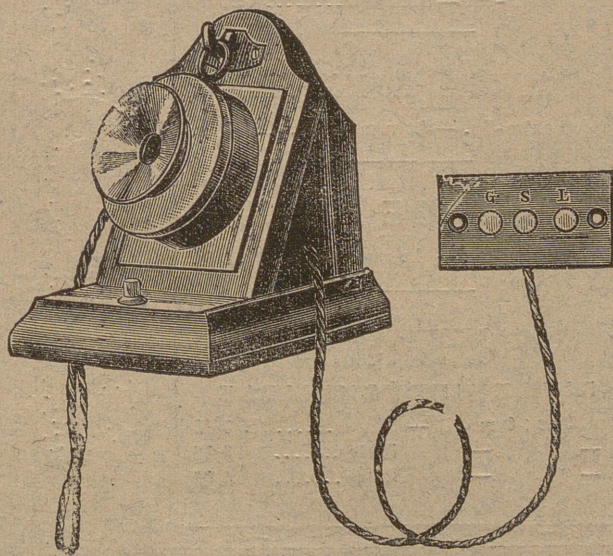
L'AERO-CALORIFÈRE

Est l'Appareil de Séchage industriel et de Chauffage le plus puissant et le plus économique.

CH. MILDE FILS ET C^{IE}

ENTREPRIS, CONSTRUS, ELECTRICIENS

26, rue Laugier, Paris (Les Ternes)



SONNERIES ÉLECTRIQUES

Éclairage Électrique

PARATONNERRES GRENET

Renseignements, devis, dessins gratuits à Paris et en Province sur demande.
Envoi franco des brochures et catalogues illustrés.

La maison envoie en Province sur demande un Ingénieur ou un représentant pour examiner les travaux et traiter sur place.