

COURS DE LA PROPRIÉTÉ FONCIÈRE. — ANNEE 1889.

Table with columns: ARRONDISSEMENTS et DATES DE LA VENTE, PROPRIÉTÉS BATIES, SURFACE GÉNÉRALE, REVENU, MISE A PRIX, PRIX de L'ADJUDICATION, NOTAIRES ou AVOUÉS adjudicataires. Contains detailed real estate listings for various arrondissements.

IMP. CHAIX.

Reproduction interdite.

Le Directeur-Gérant: AJASSON DE GRANDSAGNE



MONITEUR GÉNÉRAL



Des Cours des Matériaux de Construction Bulletin officiel des Adjudications du Département de la Seine COURS OFFICIEL pour le Service des Travaux publics ou privés de la VILLE DE PARIS des matières premières, des métaux, des produits chimiques et de la propriété foncière

Complex table containing: DIRECTION ET ADMINISTRATION (Paris, 11, Passage Saulnier), TABLEAU DES VARIATIONS (Bourse de Paris, métaux, etc.), SOMMAIRE DE LA PARTIE OFFICIELLE (Cote officielle, Bourse de Paris), BOURSE DE PARIS (Cours officiels des principales valeurs), and Matières premières et Produits chimiques.

LIBRAIRIE DE LA CONSTRUCTION MODERNE

DUJARDIN et C^{ie}, Editeurs

PARIS. — 17, RUE BONAPARTE, 17. — PARIS

PRATIQUE
DE LA MÉCANIQUE APPLIQUÉE
A LA RÉSISTANCE DES MATÉRIAUX

Par P. PLANAT

3^e ÉDITION, 1 fort volume grand in-8 de 900 pages. — 500 figures et épures dans le texte. — 55 tableaux hors texte.

BROCHÉ : 40 FR. — CARTONNÉ : 42 FR. 50 — RELIÉ : 45 FR.

Les ouvrages publiés jusqu'à ce jour sur la résistance des matériaux sont surtout des traités théoriques où sont exposés, d'une manière abstraite, les principes analytiques ou les théorèmes qui permettent d'appliquer la mécanique à l'art des constructions. L'auteur s'est préoccupé d'abord de simplifier les principes théoriques, puis d'en tirer des méthodes d'application, le plus souvent graphiques, qui fussent à la portée de tout le monde; pour cela il était nécessaire de recourir, non pas aux théorèmes de la géométrie supérieure comme font les ouvrages de statique, graphique, mais aux principes les plus simples de la géométrie élémentaire, lesquels suffisent parfaitement d'ailleurs; l'auteur s'est ensuite attaché à montrer sous toutes ses formes l'emploi que l'on doit faire de ces méthodes simplifiées, en prenant pour exemples de très nombreux cas empruntés à la pratique journalière.

De plus, et toutes les fois qu'il a été possible, l'auteur a traduit les résultats tout calculés sous forme de tableaux graphiques, que l'on trouvera dans l'ouvrage au nombre de plus de cinquante. Ils permettent de déterminer immédiatement, et sans autre recherche, la résistance des bois, des fers à simple, à double T, des cornières, des poutres à âme pleine ou à treillis, des colonnes et piliers à section pleine ou creuse les réactions des appuis pour les pièces posées ou encastrées sur deux ou plusieurs appuis, d'où se déduisent tous les éléments utiles à connaître les épaisseurs des voûtes, etc., etc.

RESPONSABILITÉ DES CONSTRUCTEURS

Traité pratique et juridique avec recueil de la jurisprudence

PAR H. RAVON, Architecte, Rédacteur de la *Construction moderne*

Un volume in-8, 600 pages (Même format que notre ouvrage sur la *Résistance des Matériaux*)

BROCHÉ : 25 FR. — CARTONNÉ : 27 FR. 50, — RELIÉ : 30 FR.

Nous avons divisé l'étude de la responsabilité des constructeurs en plusieurs parties absolument distinctes quoique intimement liées.

D'abord nous avons posé le principe de la responsabilité et fait ressortir sa nécessité. Nous avons ensuite examiné les questions au point de vue de la doctrine, puis, après avoir montré l'importance capitale du fait, indiqué la nécessité de l'expertise et la sérieuse attention qu'il faut attacher à cette sorte d'instruction qui précède la décision judiciaire, nous avons successivement abordé : la responsabilité de l'architecte sous les divers côtés qu'elle présente, la responsabilité de l'entrepreneur non seulement au point de vue de l'ouvrage, mais aussi au point de vue de l'ouvrier; nous avons dit quelques mots sur ce qu'on désigne généralement sous le mot : Vices de constructions; enfin nous avons clos notre travail par un recueil de jurisprudence aussi complet que possible avec table spéciale afin de faciliter les recherches.

HABITATIONS PARTICULIÈRES, par P. PLANAT

HOTELS PRIVÉS

UN VOLUME IN-FOLIO

Comprenant 80 planches en couleur, traitées par des procédés nouveaux, sous forme de *rendus* d'architecture.

Façades, Coupes et Plans, D'ornements intérieurs, Ameublement.

TEXTE ET NOMBREUX DESSINS COMPLÉMENTAIRES DANS LE TEXTE

PRIX : 160 francs.

Les *Hôtels privés* forment un ouvrage conçu d'après des données toutes nouvelles qui réalisent plusieurs desiderata longtemps cherchés. Les documents judicieusement choisis parmi les constructions récentes les plus remarquables sont présentés sous la forme de rendus artistiques lavés à l'aquarelle. Les planches en couleur donnent les vues extérieures et intérieures des Hôtels, et un texte utile, considérable, où se trouvent reportés tous les renseignements intéressants, concernant chaque construction, et tous les dessins, coupes, plans complémentaires, détails, vues d'intérieur qui n'avaient pu trouver leur place dans les planches coloriées.

Cette magnifique publication s'adresse à tous : architectes et gens du monde, artistes ou propriétaires, à tous ceux qui, enfin, aiment la réalité présentée sous un aspect pittoresque.

VENTES ET ADJUDICATIONS

ADJON m. sur une ench. ch. des not. le 25 fév. 90. **Maison**, r. Vaneau, 35. C. 360 m. et compr. un batim princ. de six ét. et un grand atelier vitré. Rev. br 14.370 fr. M. à pr. 150.000 fr. S'ad. à M^e **Laquest**, not. 92 b. Haussmann.

MAISON de produit à Paris, 40, r. Pradier, c. 376 m. Rev 8.820 fr M. à pr. 60 000 fr. Créd. Fonc. 40.000 fr. adjudication s. une ench. ch. des not de Paris, le 25 février 1890. S'adr. à M^e **Hussenot**, not. 393 r. des Pyrénées.

Maison à **VAUGIRARD** 145. C. 390^m. Re. br. Paris, r. de 6,000. M. à p. 50,000 f. Adj. s. 1 ench., ch. des Not. ds Paris, le 14 mars 1890. S'ad. à M^e **Fontana**, notaire, 10, rue Royale.

G^D TERRAIN à ADJ^{er} ch. des not. de Paris, sur 1 ench. le 4 mars 1890, midi. à PARIS **MAUBEUGE** (Facade) et rue Bellefond C. 7,296^m93 c. M. à pr. (à 300 f. le m.) 2,189,079 fr. S'ad. à la Cl^e des Voitures à Paris, pl. du Théâtre-Français n^o 1, et à M^e **Dufour**, not., boulevard Poissonnière, 45.

VENTE DU PAVILLON DE L'URUGUAY
Au Champ-de-Mars le 15 fév. à 2 h. consistant : 1^{er} lot: Construction métall. démon table 35^m×15^m, galerie intérieure pourtour; 2^e lot: tentures et mobilier. Ouvert t. l. j. pour cahier des charges Rens. Schmit 18, r. Miromesnil, mardis et samedis mat.

MOSAÏQUES
FACCHINA ✱ ✱, maître mosaïste breveté
47, r. Cardinet, PARIS Vⁿ° précédent

MANUFACTURES de CARRELAGES MOSAÏQUES
V^e Raynaud et C^{ie}
Usines { NARBONNE (Aude).
à vapeur } ALGER faubourg Bab-el-Oued
EXPOS. UNIVERSELLE 1889. MÉDAILLE DE BRONZE
Carreaux riches et ordinaires, noirs et en couleurs. Imitations céramiques, carreaux pour décoration intérieure et extérieure. Envoi d'Album sur demande
SIÈGE SOCIAL: NARBONNE
Spécialité de carrelages pour trottoirs, cours, écuries, etc.

USINES DES MOSAÏQUES D'ORANGE
(Vaucluse).

MARQUE J. B. SAUNIER

Tonnettes, hexagones, octogones, triangles, carreaux de toutes dimensions, rouges, blanc et noirs, Carreaux genre Maubeuge, incrustés et vitrifiés inusable, riche et ordinaire, de 7 à 14 fr. le mètre carré.

DIRECTION : 1, PLACE BOURSE, MARSEILLE

FRANÇOIS COIGNET & C^{ie}

PIERRES EN BÉTONS AGGLOMÉRÉS B^e S G D G
CARRELAGES

Striés pour cours et passages
dits mosaïques en ciments colorés
en mosaïques de granits et de marbres

MOSAÏQUES COIGNET B^s S G D G

CARRELAGES, REVÊTEMENTS, GUÉRIDONS, TABLES etc.
MOSAÏQUES DÉCORATIVES
EXÉCUTION SUR PLACE

MOSAÏQUES VÉNITIENNES ET ROMAINES

3, rue des Mathurins, Paris.
USINES A ASNIÈRES (SEINE)

BILLARDS ET BILLARDS-TABLES

E. GUÉRET, 53, r. de Lancry, Paris.

VITRERIE D'ART
HYALOCROMIE Décoration du verre par un nouveau procédé d'application et de cuisson des couleurs vitrifiables.
ENGELMANN ET AMAND DURAND
222, boul. v. Saint-Germain. — Paris.

Méd. d'or, Ex. Universelle de 1875
CARRELAGES MOSAÏQUES
EN GRÈS CÉRAME DE LA VALLEE DE BRAY
BOULENGER AÏNÉ
ACHILLE BOULENGER, Succ^r AUNECIL (Oise)

FLUATATION

POUR LE
DURCISSEMENT ET L'INALTÉRABILITÉ
DES PIERRES CALCAIRES
ÉCONOMIE DE 60 p. 100

Sur la construction par l'emploi des pierres communes rendues plus belles et plus durables que les roches. — Restauration. Remise en état des constructions détériorées

HORS CONCOURS A L'EXPOSITION DES ARTS DÉCORATIFS
FAURE & KESSLER, à Clermont-Ferrand.
Suc. à Paris, 15, av. de l'Opéra, et 16, r. d'Argenteuil

SOCIÉTÉ DES CHAUX HYDRAULIQUES ET CEMENTS DE L'AUBE
Chaux hydrauliques du Seilley (marque Kleine); de Saint-Bernard (marque Convert et Maugras), à Ville-sous-La-Ferté (Aube); de Mussy-sur-Seine (Aube); des Côtes-d'Alun (Haute-Marne); de Bouix (Côte-d'Or) etc., etc. Plombs carrés, marques déposées
SIÈGE SOCIAL **PORTLAND** MAISON A PARIS
A TROYES EXPOSITION UNIV. DE 1889. MÉDAILLE D'OR 26, rue du Maroc
Fabrique de carreaux mosaïque en ciment. — Briques blanches hydrauliques.

BADIGEON INALTÉRABLE
OBTENU AVEC LES
COULEURS CHEVAILLIER BREVETÉ S. G. D. G.
54, RUE DES FRANCS-BOURGEOIS, 54
RÉSISTE A TOUTES LES INTEMPÉRIES ET LAVAGES
EST D'UN PRIX PEU SUPÉRIEUR AU BADIGEON A LA CHAUX ORDINAIRE
ENVOI FRANCO DU PROSPECTUS

BAINS -- BUANDERIES

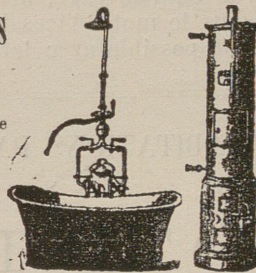
BAIGNOIRES et CHAUFFE-BAINS

Hydrothérapie générale

Installations complètes d'établissements et de salles de bains particulières.

A. BORDIER

Constructeur, Bie., S. G. D. G.



APPAREILS de LESSIVAGE

Chaudières. — Cuviers. — Séchoirs

Installations complètes pour blanchisseries
Communautés, Lycées, Collèges, etc.

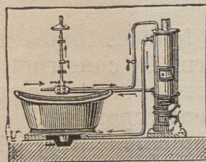
2, rue Claude-Vellefaux

PARIS

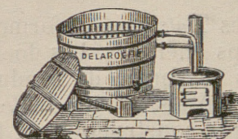
BAINS, -- BUANDERIES

BAIGNOIRES. — CHAUFFE-BAINS.
SPÉCIALITÉ DE CHAUFFE-BAINS PARISIENS.

APPAREILS DE LESSIVAGE
SYSTÈME GASTON BOZERIAN, ETC., ETC.



ENVOI
FRANCO DE
CATALOGUES.



DELAROCHE AÏNÉ 22, Rue Bertrand, PARIS

OFFRES ET DEMANDES

UN élève de l'École des Beaux Arts, ayant fait vérification en province, demande emploi à Paris. — Ecrire, initial-s E. F. G., bureaux du journal.

ON dem. emploi dessinateur vérif. ou direction de trav. S'ad. bur. du journ., init. W. V.

UN jeune architecte, possédant déjà petite clientèle, désire prendre suite d'un cabinet. Accepterait être, pendant deux ou trois ans, employé intéressé avec certitude pour l'avenir. S'adresser bureau du journal, initiales A. R. D.

ON demande emp'oi, dessinateur ou vérificateur, connaissant l'établissement des devis, chez architecte. S'adresser au bureau du journal aux initiales A. H.

SOCIÉTÉ GÉNÉRALE

Pour favoriser le développement du Commerce et de l'Industrie en France.
Société Anonyme fondée suivant décret du 4 mai 1864.

Capital : 120 Millions.

Siège social : 54 et 56 rue de Provence, Paris.

Comptes de Chèques. 1/2 0/0
à sept jours de préavis. 1 0/0

Dépôts à échéance fixe :
de 1 an à 23 mois. 2 1/2 0/0
de 2 ans à 47 mois. 3 1/2 0/0
de 4 ans à 5 ans. 4 0/0

Ordres de Bourse, Garde de Titres, Paiement de Coupons, Encaissement d'Effets et Factures, Envois de Fonds (Province et étranger), **Avances sur Titres, Billets de Crédit Circulaires.**

Renseignements sur toutes les valeurs et sur tous les tirages

CHEMIN DE FER D'ORLÉANS

JANVIER-AVRIL 1890

Billets d'aller et retour de famille pour les stations hivernales des Pyrénées et du golfe de Gascogne. Tarif spécial A. N° 34 (Orléans).

Des billets d'aller et retour de famille de 1^{re} et 2^e classe, sont délivrés toute l'année à toutes les stations du réseau d'Orléans, avec faculté d'arrêt à tous les points du parcours.

Pour Arcachon, Biarritz, Dax, Guéthary (halte), Pau, Saint-Jean-de-Luz et Salies-de-Béarn, avec les réductions suivantes, calculées sur les prix du tarif légal d'après la distance parcourue, sous réserve que cette distance, aller et retour compris, sera d'au moins 500 kilomètres.

Pour une famille de 3 personnes, 25 %; de 4 personnes, 30 %; de 5 personnes, 35 %; de 6 personnes et plus, 40 %. Durée de validité: 33 jours non compris les jours de départ et d'arrivée.

La durée de validité des billets de famille peut être prolongée une ou deux fois de 30 jours moyennant le paiement pour chacune de ces périodes, d'un supplément égal à 10 0/0 du prix du billet de famille.

Excursions aux stations hivernales et balnéaires des Pyrénées. Tarif spécial A. N° 11 (Orléans).

Des billets d'aller et retour, avec réduction de 25 % sur les prix calculés au tarif général d'après l'itinéraire effectivement suivi, sont délivrés toute l'année, à toutes les stations du réseau de la Compagnie d'Orléans pour:

Arcachon, Biarritz, Dax, Guéthary (halte), Pau, Saint-Jean-de-Luz et Salies-de-Béarn. Durée de validité: 10 jours non compris les jours de départ et d'arrivée.

Tout billet d'aller et retour délivré au départ d'une gare située à 500 kilomètres au moins de la station balnéaire, donne droit, pour le porteur, à un arrêt en route à l'aller comme au retour. Toutefois, la durée de validité du billet ne sera pas augmentée du fait de ces arrêts.

La période de validité des billets d'aller et retour peut, sur la demande du voyageur, être prolongée deux fois de 5 jours, moyennant le paiement aux administrations, pour chaque fraction indivisible de 5 jours, d'un supplément de 10 % du prix total du billet aller et retour.

Excursions en Touraine, aux Châteaux des bords de la Loire et aux stations balnéaires de la ligne de Saint-Nazaire au Croisic et à Guérande.

1^{er} itinéraire, 1^{re} classe 95 francs; 2^e classe 70 francs. Durée 30 jours.

Paris, Orléans, Blois, Amboise, Tours, Chenonceaux, et retours à Tours; Loches, et retour à Tours; Langeais, Saumur, Angers, Nantes, Saint-Nazaire, le Croisic, Guérande, et retour à Paris, via Blois ou Vendôme.

La durée de validité de ces billets peut être prolongée une, deux ou trois fois de 10 jours, moyennant paiement, pour chaque période, d'un supplément de 10 % du prix du billet.

2^e itinéraire, 1^{re} classe 60 francs; 2^e classe 45 francs. Durée: 15 jours.

Paris, Orléans, Blois, Amboise, Tours, Chenonceaux, et retours à Tours; Loches, et retour à Tours; Langeais, et retour à Paris, via Blois ou Vendôme.

En outre, il est délivré à toutes les gares du réseau d'Orléans, des billets aller et retour réduits de 25 % pour des points situés sur l'itinéraire à parcourir, et vice versa.

Ces billets sont délivrés toute l'année à Paris, à la gare d'Austerlitz et aux bureaux succursales de la Compagnie, et à toutes les gares et stations du réseau d'Orléans, pourvu que la demande en soit faite au moins trois jours à l'avance.

CHEMINS DE FER DE PARIS-LYON-MEDITERRANEE

Méditerranée-Express

Train de luxe tri-hebdomadaire entre Londres, Calais, Paris (gare du Nord), Nice et Vintimille via petite-ceinture Dijon, Lyon composé

de wagons-lits (Sleeping-Cars) et d'un wagon-restaurant.

Aller: Dép. de Londres 3 h. 15 soir; dép. de Calais 6 h. 55; arr. à Paris (gare du Nord) 11 h. 10, dép. minuit 15; dép. de Lyon 9 h. 25 matin, arr. à Marseille 3 h. 14 soir, dép. 3 h. 29; arr. à Cannes 7 h. 11; arr. à Nice 7 h. 46; arr. à Monaco 8 h. 29; arr. à Monte-Carlo 8 h. 34; arr. à Menton 8 h. 47; arr. à Vintimille 9 h. 7.

Retour: Dép. de Vintimille 4 h. 53 soir; dép. de Menton 5 h. 16; dép. de Monte-Carlo 5 h. 33; dép. de Monaco 5 h. 40; dép. de Nice 6 h. 18; dép. de Cannes 6 h. 59; arr. à Marseille 11 h. 9; dép. 11 h. 17; dép. de Lyon 4 h. 58 matin; arr. à Paris (gare du Nord) 2 h. 15 soir; dép. 3 h. 30; arr. à Calais 7 h. 43; arr. à Londres 11 h. 15.

Avis important: Le service des voyageurs arrivant à Paris, ou partant de Paris, par le Méditerranée-express est fait exclusivement à la gare de Paris-Nord.

Ce train n'entre pas à la gare de Paris-Lyon. — La traversée de Paris, du réseau du Nord au réseau P.-L.-M. et vice versa, a lieu par le chemin de fer de petite-ceinture.

Jours de départ: De Londres et Calais, les mardi, jeudi et samedi.

De Paris (gare du Nord), les mercredi (nuit du mardi au mercredi), vendredi (nuit du jeudi au vendredi) et dimanche (nuit du samedi au dimanche).

De Vintimille et Nice, les lundi, jeudi et samedi.

Le nombre des places est limité.

Le Méditerranée-Express prend à et pour tous ses points d'arrêt des voyageurs en destination ou en provenance de Paris (gare du Nord) et ses au-delà sur les lignes du Nord et de l'Angleterre. Ce train pourra prendre également des voyageurs à chacun de ses points d'arrêt pour les autres, à la seule condition qu'il y ait des places disponibles au passage.

Billets: On peut se procurer des billets à Paris, à la gare du Nord et à l'agence des wagons-lits, place de l'Opéra, 3; à Nice, à l'agence des wagons-lits, 1; quai Masséna, enfin à toutes les gares où ce train prend des voyageurs.

PAPETERIE DE LA CONSTRUCTION MODERNE

Paris. — DUJARDIN et C^{ie}. — 17, rue Bonaparte.

PAPIER BLANC VÉLIN SURFIN

A LAVIS

Rouleau de 1 m. 50 sur 20 m. 18 fr.

Rouleau de 1 m. 50 sur 100 m. 76 fr.

La main de 25 feuilles g^d aigle 12 fr.

Nous envoyons nos échantillons de papiers à dessins et notre catalogue sur toute demande affranchie.

CHAUFFAGE

CALORIFÈRES D'HABITATIONS.— CHAUFFAGES INDUSTRIELS

Maisons à loyers, Hôtels, Écoles, Eglises, Grands Établissements d'éducation

CHAUFFAGES A FORFAIT CONTINUS JOUR ET NUIT

Économie de 100 p. 100 sur le prix du combustible

Peut être réellement et fréquemment obtenue par l'emploi des foyers système MICHEL PERRET qui utilisent complètement tout le carbone des combustibles pulvérulents et pauvres tels que : Résidus ou Cendres des foyers ordinaires, Schistes et boues de lavage. Suies de locomotives, Fraisil de forge, Tannée sèche et humide, Sciure de bois, Tourbe menue, Poussière de lignite, de coke, d'anhracite, de charbons maigres.

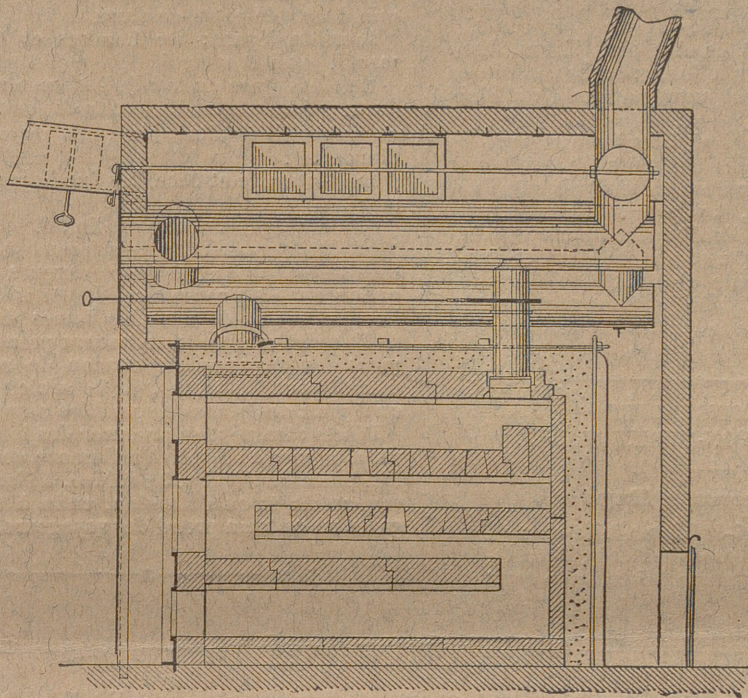


Fig. 1 - Coupe longitudinale

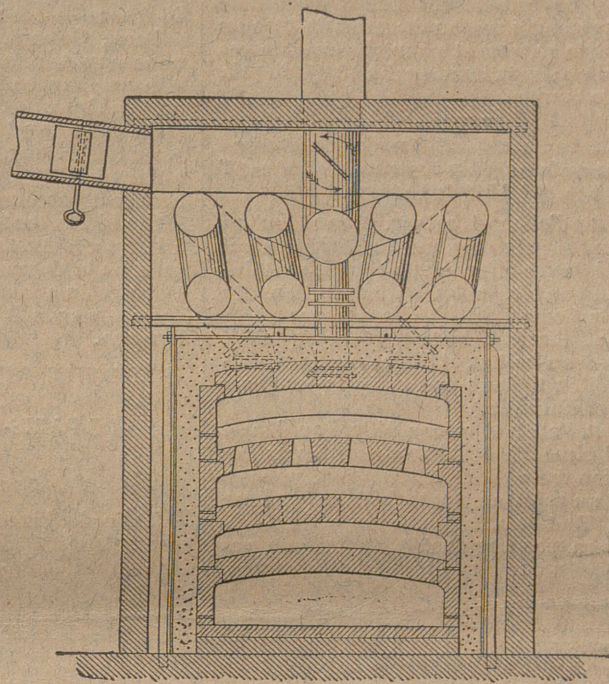


Fig. 2 - Coupe transversale

Brevet MICHEL PERRET; Paris, Expos. 1878. * — Grand Prix, Paris 1878
Médaille d'Or, Bordeaux 1882, Diplôme d'honneur.

MARIUS OLIVIER*

INGÉNIEUR DES ARTS ET MANUFACTURES, CONCESSIONNAIRE

2, Rue Pierre-Charron. — Place d'Iéna. 7. — Paris

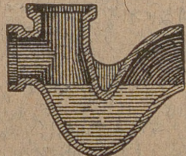
Envoi de prospectus. — Études et Renseignements gratuits.

TUYAUX DE GRÈS : FABRICATION FRANÇAISE
DE LA SOCIÉTÉ ANONYME DES PRODUITS CÉRAMIQUES
de JEANMÉNIL et RAMBERVILLERS (Vosges)

SIPHONS

APPAREILS SANITAIRES

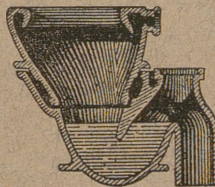
CUVETTES EMAILLÉES



ECONOMIE



SALUBRITÉ



à RAMBERVILLERS (Vosges).

Envoi franco de tarifs et d'échantillons,

Devis et plans de distributions d'eau et d'assainissements

Représentants à Paris : MM. MILLOT et Cie, 136, avenue Daumesnil.

MIROITERIE. VITRERIE

P. KAEPPELIN, Succ^r de CH. BUQUET
15, rue de Bucl, 15. — Paris

Grand Dépôt des Glaces des Manufactures Françaises

Glaces en tous genres. — Cadres de tous styles.
— Ornementation. — Gravure. — Dorure. — Vitraux. — Verres de toutes espèces. — Verres gravés et décorés.

Entreprise à forfait de grands travaux de **Miroiterie** et de **Vitrerie** pour Bâtiments, Magasins, Châteaux, Villas.

Exposition univ. Paris. 1889. Médaille d'argent

AGENCEMENTS DE MAGASINS, BUREAUX, ADMINISTRATIONS

VOILLEREAU

MAISON SPÉCIALE EXISTANT DEPUIS 1840

Maisons de vente supprimées. — Adresse unique : 18, IMPASSE GAUDFLET, (Rue Oberkampf). — PARIS. — TÉLÉPHONE. BUREAU D