

SEPTIMO año de publicación no interrumpida.

ESPECTÁCULOS DE MADRID

REVISTA DIARIA
GUIA DE LA CAPITAL

CRÓNICAS = NOVELAS = PASATIEMPOS =
TEATROS = TOROS = CINES = VARIETÉS Y SPORT

— Se reparte gratis —



· DIRECCIÓN ·

CONDE DE ROMANONES, 2 — ESQ. A CONCEPCIÓN JERÓNIMA



UNIÓN MUSICAL ESPAÑOLA

Carrera de San Jerónimo, 30 (edificio propiedad) y Preciados, 5.

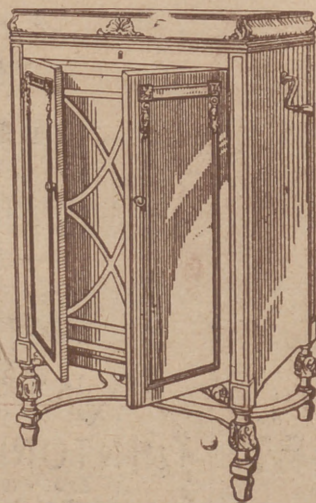
Autopianos, Planos, Armoniums, Instrumentos accesorios, Rollos Diana,
Música Española y Extranjera. AUTOPIANOS DE ALQUILER.

Casa la más surtida y más barata de España

LA MARAVILLA DEL SIGLO



¿Ha oído Ud. la Nueva Gramola con Cámara Acústica «Reenfrante»? En caso negativo, hágalo en seguida. Acuda sin pérdida de tiempo a un agente nuestro y pida una audición musical con este nuevo instrumento. Al escuchar las primeras notas sentirá usted la sensación de que los artistas se hallan en su presencia. Su ánimo quedará cautivado ante esta nueva maravilla y radiante de placer, deseará Ud. adquirir este prodigioso aparato que reproduce todos los sonidos musicales con una precisión verdadera admirable. Una sola audición le convencerá.



La Voz de su Amo

COMPañÍA DEL GRAMÓFONO, S. A. E.
Avenida Pí y Margall, 1. - MADRID

Fábrica
Urgel N.º 254
BARCELONA

SGCB2021



Distribución de nuestras tiradas

Todos los días, de doce y media a dos en los Casinos de Madrid, Bellas Artes, Gran Peña; en los Hoteles Palace, París Inglés, Reina Victoria, Regina y Príncipe de Asturias. De cuatro a cinco de la tarde, en los siguientes Cafés y de esta forma: *Martes, Jueves y Sábados*, Cafés Oriental, Lisboa, Puerto Rico, Universal y Colonial; *Miércoles, Viernes y Domingos*, Lion d'Or Maison Dorée, Café-Bar La Montaña, Savoia y Norte.-- Diariamente se reparte en los Bares: Villa-Rosa, Plaza de Santa Ana, 17, «Madrid» Sevilla», Echegaray, 21 y en la Peluquería de Moda, Prado, 7.—Lo que avisamos a los Sres. anunciantes para que lo compruebe

Para toda clase de anuncios y propagandas diríjense a la Dirección

2, Conde de Romanones, 2

(Esquina a Concepción Jerónima)



Horario de trenes.

	Salida de Madrid	Llegada a Madrid
Compañía del Norte		
Expreso Hendaya (vía Avila).....	21,30 22,30	7-9
Expreso Galicia (vía Avila).....	19,20	9,40
Rápido Hendaya (vía Avila).....	20	21
Sudexpreso Francia (vía Avila)....	22	9,15
Rápido Asturias Santander.....	9	22,15
Correo Santander (vía Avila).....	19,30	8,15
Correo Galicia (vía Avila).....	19,45	7,45
Correo Hendaya (vía Avila).....	22,45	6
Mixto Madrid-Irún.....	6	19,40
Mixto Galicia (vía Segovia).....	10,25	14,50
Mensajerías Segovia.....	20	15,45
Tranvía Avila.....	7,45 17,10	21-20,45
Tranvía Segovia.....	8-18	11,10-20,25
Tranvía Escorial-Cercedilla.....	14,10	18
Tranvía Pozuelo.....	21	22
Tranvía Pozuelo.....	16,35	18,45
Tranvía Escorial (domingos).....	10,08	19,55 20,10
Tranvía Escorial.....	19,20	8,48
Madrid-Cáceres-Portugal.		
Ráp Lisboa.....	23,28	8,26
Corr. Lisboa.....	20,25	9,05
Mix Salamanca-Cáceres.....	8,45	19,50
Mix. Talavera.....	14	16

Sigue en la 4.ª plana.

Clemente y García

Liquidación forzosa por derribo de la finca.

Precios increíbles.

34, MAYOR, 34

TELEFONO 10.251



NO TIENE SUCURSALES

Madrid-Zaragoza-Allcante

	Salida de Madrid	Llegada a Madrid
Fxp. Barcelona.....	20,15	9
Fxp. Alicante-Valencia-Cartagena..	9	10,40
Fxp. Andalucía.....	9,50	20,25
Expreso Sevilla.....	10,55	21,05
Expreso Zaragoza y Barcelona....	9,45	21 55
Expreso Málaga-Algeciras (alterno)	21,35	9.10
Correo-expreso Valencia.....	22,10	8
Fxp. Andalucía-Cádiz (alterno)....	22.40	8,45
Correo-expreso Alicante.....	23	7,30
Correo-Expreso Aranjuez-Toledo..	9,10	20,25
Omnibus Zaragoza.....	19	10,25
Omnibus Zaragoza-Barcelona.....	7,20	19.55
Correo Zaragoza y Barcelona.....	21,40	8
Correo-expreso Cartagena.....	21,45	8,30
Expreso Badajoz, lunes miér. vier.	8.45	20,45
Id. regreso, martes, jueves, sáb...	8,45	20,45
Expreso Toledo (por Aranjuez) ..	9,10	20
Correo Andalucía.....	23,25	7
Omnibus Cuenca-Alicante-Valencia-Cartagena y Córdoba.....	7	11,20
Mensajerías Valencia-Alicante y Tarancón.....	11,10	18,45
Omnibus Toledo.....	7,45	14,35
Omnibus Sigüenza.....	13,30	14,15
Omnibus Guadalajara.....	10,10	17,35
— — — — —	17	17,35
— — — — —	20,35	8,45
Tranvía Getafe (Badajoz).....	6,20	7,45

HOTEL UNIVERSO Y CUATRO NACIONES
ZARAGOZA

RESTAURANT DE PRIMER ORDEN

Ascensor eléctrico - Calefacción a vapor - Agua corriente, fría y caliente - Habitaciones con baño
Autobús en las estaciones - Grandes salones para banquetes

LA CORUÑA
MARTIN NAVAZO

Vinos - Restaurant - Cervezas - Licores de todas las marcas - Mariscos del día - Aperitivos y bocadillos - La peña más clásica.

4, ALCALÁ 4

Fotografía Laurgraff

Montera, 42, planta baja
Sucursal en Preciados, 16, planta baja
Magníficas postales desde tres ptas., kilométricos, pasaportes y carnets entregados en el acto.
SE HACEN AMPLIACIONES

Tarifa general de la Compañía del Metropolitano Alfonso XIII

ESTACIONES	Tetuán	Estrecho	Alvarado	C. Caminos	Ríos Rosas	Iglesia	Chamberí	Bilbao	Tribunal	Gran Vía	P. del Sol	Progreso	A. Martín	M. Pelayo	P. Valcázar	Ventura	M. Berrera	Goya	q. Vergara	Reiró	Banco España	Sevilla	Isabel II	Santo Domingo	Noviciado	San Bernardo	Quevedo	E. del Norte
Tetuán.....	10	10	10	10	10	10	10	10	10	10	10	10	10	10	10	10	10	10	10	10	10	10	10	10	10	10	10	10
Estrecho.....	10	10	10	10	10	10	10	10	10	10	10	10	10	10	10	10	10	10	10	10	10	10	10	10	10	10	10	10
Alvarado.....	10	10	10	10	10	10	10	10	10	10	10	10	10	10	10	10	10	10	10	10	10	10	10	10	10	10	10	10
C. Caminos.....	10	10	10	10	10	10	10	10	10	10	10	10	10	10	10	10	10	10	10	10	10	10	10	10	10	10	10	10
Ríos Rosas.....	20	20	20	20	20	20	20	20	20	20	20	20	20	20	20	20	20	20	20	20	20	20	20	20	20	20	20	20
Iglesia.....	20	20	20	20	20	20	20	20	20	20	20	20	20	20	20	20	20	20	20	20	20	20	20	20	20	20	20	20
Chamberí.....	20	20	20	20	20	20	20	20	20	20	20	20	20	20	20	20	20	20	20	20	20	20	20	20	20	20	20	20
Bilbao.....	20	20	20	20	20	20	20	20	20	20	20	20	20	20	20	20	20	20	20	20	20	20	20	20	20	20	20	20
Tribunal.....	20	20	20	20	20	20	20	20	20	20	20	20	20	20	20	20	20	20	20	20	20	20	20	20	20	20	20	20
Gran Vía.....	20	20	20	20	20	20	20	20	20	20	20	20	20	20	20	20	20	20	20	20	20	20	20	20	20	20	20	20
P. del Sol.....	25	25	25	25	25	25	25	25	25	25	25	25	25	25	25	25	25	25	25	25	25	25	25	25	25	25	25	25
Progreso.....	25	25	25	25	25	25	25	25	25	25	25	25	25	25	25	25	25	25	25	25	25	25	25	25	25	25	25	25
Antón Martín.....	30	30	30	30	30	30	30	30	30	30	30	30	30	30	30	30	30	30	30	30	30	30	30	30	30	30	30	30
Atocha.....	35	35	35	35	35	35	35	35	35	35	35	35	35	35	35	35	35	35	35	35	35	35	35	35	35	35	35	35
M. Pelayo.....	40	40	40	40	40	40	40	40	40	40	40	40	40	40	40	40	40	40	40	40	40	40	40	40	40	40	40	40
Pacífico.....	40	40	40	40	40	40	40	40	40	40	40	40	40	40	40	40	40	40	40	40	40	40	40	40	40	40	40	40
Puente Vallecas.....	40	40	40	40	40	40	40	40	40	40	40	40	40	40	40	40	40	40	40	40	40	40	40	40	40	40	40	40
Ventas.....	40	40	40	40	40	40	40	40	40	40	40	40	40	40	40	40	40	40	40	40	40	40	40	40	40	40	40	40
Manuel Becerra.....	40	40	40	40	40	40	40	40	40	40	40	40	40	40	40	40	40	40	40	40	40	40	40	40	40	40	40	40
Goya.....	35	35	35	35	35	35	35	35	35	35	35	35	35	35	35	35	35	35	35	35	35	35	35	35	35	35	35	35
Príncipe Vergara.....	35	35	35	35	35	35	35	35	35	35	35	35	35	35	35	35	35	35	35	35	35	35	35	35	35	35	35	35
Reiró.....	35	35	35	35	35	35	35	35	35	35	35	35	35	35	35	35	35	35	35	35	35	35	35	35	35	35	35	35
Banco España.....	30	30	30	30	30	30	30	30	30	30	30	30	30	30	30	30	30	30	30	30	30	30	30	30	30	30	30	30
Sevilla.....	25	25	25	25	25	25	25	25	25	25	25	25	25	25	25	25	25	25	25	25	25	25	25	25	25	25	25	25
Isabel II.....	25	25	25	25	25	25	25	25	25	25	25	25	25	25	25	25	25	25	25	25	25	25	25	25	25	25	25	25
Santo Domingo.....	25	25	25	25	25	25	25	25	25	25	25	25	25	25	25	25	25	25	25	25	25	25	25	25	25	25	25	25
Noviciado.....	30	30	30	30	30	30	30	30	30	30	30	30	30	30	30	30	30	30	30	30	30	30	30	30	30	30	30	30
San Bernardo.....	30	30	30	30	30	30	30	30	30	30	30	30	30	30	30	30	30	30	30	30	30	30	30	30	30	30	30	30
Quevedo.....	30	30	30	30	30	30	30	30	30	30	30	30	30	30	30	30	30	30	30	30	30	30	30	30	30	30	30	30
E. del Norte.....	35	35	35	35	35	35	35	35	35	35	35	35	35	35	35	35	35	35	35	35	35	35	35	35	35	35	35	35

Tarifas de Correos

PUNTO DE DESTINO	CARTAS		Tarjetas postales		Sobres mandados y objetos asegurados		Derecho de certificado			
	Tipo de peso	Grz.	Fran-queo	Cts.	Tipo de peso	Grz.	Fran-queo	Cts.	Cual-quier peso	Cts.
Interior de las poblaciones, Península, Islas Baleares, Canarias, posesiones españolas del Norte de Africa y Andorra... Portugal, Gibraltar, Filipinas y America.....	20	20	15	15	20	20	15	15	30 (h)	30 (h)
Pernando Poo, Annobon, Coris y demas posesiones del Golfo de Guinea.....	25	25	25	25	25	25	25	25	30	30
Oficinas españolas en Marruecos y Tánger.....	20	20	30	30	20	20	30	30	30	30
Todos los demás países.....	30	30	40	40	30	30	20	20	30	40

(*) Los primeros 20 gramos son 40 céntimos, y cada 20 gramos que exceda de los 20 primeros, 20 céntimos.—(h) Por excepción es de 5 céntimos solamente el importe del certificado para los impresos que contienen libros, sin que haya derecho a indemnización en caso de extravío.

Evitará Ud. los destrozos ocasionados en las pa- redes por los clavos y escarpas usando los tacos



Central: FERNANFLOR, 4.—Madrid.
Depósito: ALCALA, 99.—Madrid.

PLANTAS Y FLORES NATURALES PEDRO LAPÉGUE

Proveedor de los principales Teatros y Hoteles
Construcción de jardines, ramos, corbeilles y coronas
Ventura de la Vega, 3 Teléfono, 12.237
(Entrada por Carrera San Jerónimo) MADRID

VILLA-ROSA RESTAURANT

El mejor y más típico en su género y el prefe- rido por la buena Sociedad.
SERVICIO PERMANENTE.—PLATO DEL DIA
SERVICIO A LA CARTA
Visite usted VILLA-ROSA
Plaza del Principe Alfonso, 17.—Tel.º 12.270

FÁBRICA Y ALMACÉN

de pianos, órganos y armoniums
Ricardo Rodriguez
VENTAS AL CONTADO Y A PLAZOS
Despacho: Ventura de la Vega, 3
Talleres: Pizarro 19 (Palacio de Cheste)
Teléfono 12.344

¡Viva Madrid! CERVEZAS LICORES

— EL RESTAURANT DE MODA —
Café express superior.—Ca- zuelitas variadas diariamente
El mejor vino de VALDEPEÑAS lo encontrará aqui.
7, Manuel Fernández y González, 7
(ANTES VISITACION)

DISPONIBLE

Madrid.-Sus hoteles y sus precios.

NOMBRES	PRECIO EN EPOCA NORMAL										
	Pensión completa por día habitación.		Comidas.			Baño.	Servi- dum- bre.	Mín.			Máx.
	Decayuse	Almuerzo	Cena	2,50	7			8	8	16	
Grand Hotel.....	20	32	2	8	2	16	20	32	2	8	16
Hotel Alfonso XIII.....	20	45	2	8	2	15	20	45	2	8	15
Hotel Americano.....	12,50	30	2	6	2	12,50	12,50	30	2	6	12,50
Hotel Central.....	10,50	15	1	5	2	10	10,50	15	1	5	10
Hotel Continental.....	10	15	1	6	2	10	10	15	1	6	10
Hotel Inglés, S. A.....	20	20	2	8	2	15	20	20	2	8	15
Hotel Oriente.....	12	25	2	6	2	10	12	25	2	6	10
Hotel Roma.....	25	32	1	8	1,50	15	25	32	1	8	15
Palace Hotel.....	42,50	42,50	2,50	10	10	20	42,50	42,50	2,50	10	20

ARMENGOL

Acreditada y antigua Lanería y Colchonería.

Grandes existencias en lanas y telas adamascadas y listadas, para todas clases de colchones. Duvets, blumas, miraguanos, borras, zaleas, etcétera etcetera.

Barquillo, 30.-Tel. 34.272

GATO POR LIEBRE

(cueto)

(continuación)

porque pedían al vivo indenización al muerto
Hubo razones de a folio y en rústica, a lo que entien-

(do, con mala pasta querían descuadernarle los huesos. Más el, que era todo un ga-

(to fingió no sé que pretexto, y más listo que una liebre tomó las de Villadiego.

Esto pasó en una fonda, cuyo chasqueado dueño dió parte de lo ocurrido a todos los de su gremio.

Y añadió con posidata paramejor cumplimento, que al que cobrase la cuenta le regalaba el dinero.

Desde cuando los fondistas están en continuo acecho; mas como ignoran el nombre y las señas del sujeto, sucede que, temerosos de cometer algún yerro, a todo el mundo le cobran

(continuará)

Reina Victoria

Compañía Díaz Artigas.

A las 6,15

A las 10,30

¡Atrévete Susana

TEATRO ESPAÑOL

A las 6,30 y

A las 10,15 Don Juan Tenorio

COMEDIA

A las 6 y 10,30 El tejedor de Cantarranas.

FONTALBA

A las 6,15 y

A las 10,30 Salvadora

Martín

A las 6,30

y

10,45 La Melitona y Los verderones.

ALBERTO

Pulseras de pedida especialidad.



7, Carretas, 7

CHAMPAGNE
"BENÉZET"



AUTOR NÉ

«Sintiendo palpitar en el mundo de ilusiones hechiceras un día intusuto abandoné corriendo tras la gloria de posidata ¡Me moriría en mi pueblo... persiguiendo ambulante una ilusión fugaz, y ¡qué cansado exclamé:—¡mos

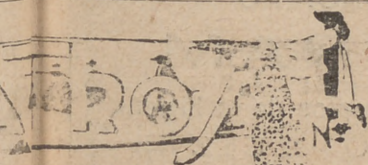
Una mañana, al despertar motizando los campos de al salté sobre el rocín que es amarrado en el quicio de a pu

Infanta Isabel

6,30

10,30

¡Pégame Luciano!



para hoy 7 de
viembre de 1929

2 (32)

NÉDICO

r el cerebro
s hísticas,
onéni casa
a d poeta.
ebl... Siempre solo
te ta quimera,
qué emonio!
-i nos por ell !
spitar la aurora
de aldea,
ne te esperaba
dea puerta.

(continuará)

JAI-ALAI

(Calle de Alfonso XI)

A las 4 de la tarde.
Primero a pala, Gallarta III y
Perea contra Amorebieta II y
Elorrio Segundo a remon e Ucin
y Errzaba contra Pasieguito y
Alberdi.

EL MEJOR REGALO
SERÁ SIN DUDA, UN OBJETO DE LA
ANTIGUA CERAMICA
NIVEIRO
DE TALAVERA
UNICA SUCURSAL EN MADRID
CALLE DE RECOLETOS 2, DUP.
¡NO COMPRAR SIN VISITAR ESTA CASA!

Price

Empresa y Dirección M. Sanchez Rexach
A las 6 Metinée infantil.
A las 10 30
Formidable función de Circo.
El espectáculo más interesan-
te y mejor de Europa.

Fuencarral

A las 6, 18
A las 10, 30
Don Juan Tenorio

Teatro Cómico

A las 6.30, 10.30 Seis pesetas.

Centro

A las 6,30 y 10.30 Maldita sea mi cara

Eslava

A las 6 30 La Revoltosa y el barbe-
rillo de Labapiés
10,30 El barberillo de Labapiés y la
Verbena de la Paloma

Zarzuela

Compañía lírica
A las 10 30

La Ventana de Alcalá.
(estreno)

INFANTA BEATRIZ

A las 6.15 Ecos de sociedad

LARA

A las 6, y 10, 15 Para tí es
el mundo.

Pavón

A las 6,30 y 10.30

LA COPLA ANDALUZA

¡Éxito cumbre!
Por los famosos cantadores
Guerrita y Pena (hijo)

"EL CISNE"



Número, 44.708

FABRICA DE IMPERMEABLES

Impermeables de señora y caballero 35
pesetas.—Trinchera tres telas, 60 pesetas
Capitas para niños, desde 7,50 pesetas.

FELIX RIESCO

Plaza del Progreso, 3.- Madrid
TELEFONO 73.666

TRANVIAS

- 1 Nilos, 0,30.- Cda. de Toros... 0,50
- 2 Plaza Mayor-Leganés... 0,50
- 3 Cibeles-Puerta de Toledo... 0,15
- 4 Pozas-Sol, 0,15.-Sol-Delicias... 0,15
- 5 Red de San Luis-Prosperidad... 0,15
- 6 Puente Valcáez-Anión Martín... 0,15
- 7 Hipódromo-Chamartín la Rosa... 0,15
- 8 Sol-Diego de León (por S)... 0,15
- 9 Santo Domingo-Estación Norte... 0,15
- 10 Plaza Mayor-Pozas... 0,10
- 11 C. Caminos-Glorieta de Bilbao... 0,15
- 12 Cibeles-Puente de la Princesa... 0,15
- 13 Cibeles-Goya (final)... 0,15
- 14 Pozas-Plaza S. Cruz (p. V. R.)... 0,15
- 15 Prosperidad-P. A. Martínez... 0,15
- 16 S. Domingo-Pozas, 0,15.-Pozas-E. Agric... 0,15
- 17 Puerta de Hierro... 0,15
- 18 Cibeles-Hipódromo... 0,15
- 19 Cibeles-Pías, 0,10.-Pías-Vías... 0,15
- 20 Cibeles-Plaza Manuel Becerra... 0,15
- 21 Prosperidad-Serrano... 0,10
- 22 Plaza Mayor-Fuencilla... 0,05
- 23 Plaza Mayor-Mataderos... 0,15
- 24 Quevedo-Cibeles-P. Atocha... 0,15
- 25 Glorieta Bilbao-Colón-Goya... 0,15
- 26 Glorieta Ruiz Jiménez-G. Gzde... 0,15

LINEAS DE

- 1 Sol-Salamanca... 0,15
- 2 Sol-Arguñes... 0,15
- 3 Salamanca-Sol, 0,15.-Sol-Que... 0,10
- 4 Sol-Ventanas, 0,15.-Sol-Pardifas... 0,15
- 5 Servicio especial Plaza de Toros, Cda. de Nilos, 0,15.-Toros... 0,15
- 6 Sol-Pardifas... 0,15
- 7 Goya-Sol, 0,15.-Sol-Arguñes... 0,15
- 8 Sol-Hipódromo... 0,15
- 9 Bombilla-Sol, 0,15.-Sol-Hpmo... 0,15
- 10 Sol-Bombilla, 0,15.-Sol-Norie... 0,15
- 11 Sol-Estación del Norte... 0,15
- 12 Arguñes-Bilbao-Retiro... 0,15
- 13 Sol-Arguñes (Rosales)... 0,15
- 14 Antón Martín-Sol, 0,10.-Sol-Odo... 0,15
- 15 P. Vils.-Sol, 0,15.-Sol-Quevedo... 0,15
- 16 P. Valcáez-Sol, 0,15.-Sol-Cham-berri-Olavide... 0,15
- 17 Sol-Pico, 0,15.-Sol-A. Martín... 0,15
- 18 C. Caminos-Sol, 0,10.-Sol-Pes... 0,15
- 19 Obelisco-Sol, 0,10.-Sol-S. Fco... 0,15
- 20 C. Caminos-P. Alonso Martínez... 0,15
- 21 C. Caminos-Red de San Luis... 0,15
- 22 Sol-Pozas (por Leganjos)... 0,15
- 23 Pozas-Sol, 0,15.-Sol-Embajadas... 0,15
- 24 Sol-Fuencilla... 0,15
- 25 P. Myr.-Grb. Bafo, 0,15.-C. Alto... 0,15
- 26 Sol-Especial P. de Toros, Cda. de

Guía del forastero
Algunos museos que merecen visitarse

- Arqueológico Nacional.** Serrano, 13: De diez a cuatro diario; festivos, de diez a una.
- Armería Real:** De diez a una, diario, una peseta; jueves, gratis, de dos a tres.
- Arte Moderno,** Paseo de Recoletos, 20: De ocho a una, diario, una peseta; jueves y domingos, gratis.
- Artillería,** Méndez Núñez: De ocho y media a doce y media, diario, 0,25 pesetas; martes y sábados, gratis.
- Caballerías Reales,** Bailén, 8: De dos a cinco, diario, una a seis personas dos pesetas; lunes, gratis.
- Museo Romántico,** San Mateo, 13: De once a cuatro, entrada gratis.
- Nacional de Ciencias Naturales,** Castellana (Hipódromo): De nueve a doce, diario, y de nueve a doce y media, festivos.
- Nacional del Prado,** Paseo del Prado, 9: De diez a cuatro, diario, y de diez a dos, festivos; Domingos y jueves gratis,
- Naval,** P. Ministerios 7: De diez a una, diario.

LINEAS PRINCIPALES DE TURISMO

Madrid a Barcelona.—Expreso con butacas: Salida, 8,15 noche; llegada, 9,35 mañana. Expreso con restaurante y camas: Salida 9,30 no-



PARA HOMBRES
Ayer ventruado, hoy conjunto,
— es que uso —
LA FAJA DE JUSTO
- JUSTO JUAN -
CARMEN, 10 :: MADRID

EL OZONOPINO
RUY-RAM

Cumple con los preceptos de la higiene
ISIDORO RUIZ
CARRETAS, 37, PRAL.—MADRID

Relojería y platería
Bisutería fina
CARLOS PERLA

Objetos para regalos, Relojes s desde 7 pesetas.
4, Carretas, 4

Sastrería Galindo

CORTE REGIO
TRAJES ULTIMA MODA - GABANES
TRINCHERAS - GABARDINAS
(Se admiten géneros para su confección)
Concepción Jerónima, 8 - Teléfono 72746

GRANDES TALLERES
DE
FOTOGRAFADO
PRECIOS ECONOMICOS

Directos.-Línea.-Tricomía.-
— Fitolitos.-Etcétera. —
Coigiatá, 8.--Teléfono, 74918.--MADRID

CONFITERIA, PASTELERIA, FIAMBRES
=|| N I Z A ||=

Especialidades y creaciones para
el te y postres.
Se sirven **LUNCHS**
Argensola, 20 y Orellana, 16
Teléfono, 33253

che; llegada, 10,15 mañana. Expreso diurno con restaurante: Salida, 9,45 mañana; llegada, 11,15 noche.

Madrid a Hendaya.—Expreso con restaurante y camas: Salida, a las 10 noche; llegada, 10,10 mañana. Expreso con primera y tercera: Salida, 8,50 noche; llegada, 12 mañana.

Madrid a Sevilla.—Expreso con butacas y tercera: Salida, 9,35 noche; llegada 10,55 mañana. Expreso con butaca, restaurante y camas: Salida, 10,40 noche; llegada, 9,25 mañana. Expreso diurno con restaurante: Salida, 9,50 mañana; llegada, 9 noche.

Madrid a el Escorial y Avila.—Rápido diurno a Hendaya, con butacas y segunda: Salida. 10 mañana; llegada a el Escorial, 11 mañana; a Avila 12,15 tarde. Regreso en el descendente: Salida de Avila, 6,47 tarde; de el Escorial, 8,6 tarde; llegada a Madrid, 9 noche.

(Hay trenes ómnibus de ida / venida en el mismo día y otro especial los domi gos).

CARRETERAS

Carreteras en perfecto estado para el auto m vilismo.

Madrid-Sevilla (por Córdoba), 542 kilómetros

Madrid-Sevilla (por Extremadura), 545 kilóme tros.

Madrid Irún (por Aranda). 488 kilómetros.

Madrid Irun (por Valladolid). 558 kilómetros.

Madrid-Barcelona, 628 kilómetros.

Madrid-Toledo, 70 kilómetros.

Madrid-Escorial, 49 kilómetros.

Tarifa para el servicio de Automóviles

Al servicio público, clasificados por su catego ría de fuerza y distinguidos por franjas en los co lores azul, naranja y verde:

FRANJA NARANJA

Los 800 primeros metros..... 0,60

Por cada 200 metros más..... 0,10 y 0,20

Por cada hora que el coche esté pa rado en fracciones de 0,10 y 0,20. 4,00

FRANJA VERDE

Los 800 primeros metros..... 0,40

Por cada 200 metros más..... 0,10

Por cada hora que el coche esté pa rado en fracciones de 0,10 3,00

¡¡UN MOMENTO!!



El mayor surtido en plumas estilográficas y lapiceros automáticos.

Palacio de la estilográfica

Viuda de Navarro

5, PRECIADOS, 5

Tome las señas de esta Casa, compre en ella una vez, y será la Papelería donde se surta siempre.



¡¡NO LO OLVIDE!!

PALACIO DE LA ESTILOGRAFICA

5, PRECIADOS, 5

Teléfono 10.197

MADRID



Esmaltes finos artísticos. Esmaltes traslucidos. Sortijas de indios patentadas. Condecoraciones civiles y militares. Escudos Heráldicos. Cartelas en oro y plata para homenajes.

ATOCHA. 5 MADRID
Teléfono, 17.525

C. L. A. S. S. A. (LINEAS AEREAS SUBVENCIONADAS)

SERVICIOS DIARIOS

Madrid-Sevilla, por 100 pts. Madrid-Barcelona, por 125 pts.

SERVICIO ALTERNO

Madrid-Biarritz, por 125 pesetas.

En trimotores de seis toneladas

DESPACHOS DE BILLETES: Madrid: Alcalá, 11 Teléfono 52-922

Sevilla: Reina Mercedes, 1 Telef. 21760

Barcelona: Fontanella, Telef. 20780

Biarritz: 18, Av. de la Marne Telef. 1479

Servicio de Correos

Central de Correos (Plaza de Castelar)

ESTAFETAS URBANAS

Núm 1 Jorge Juan, 20 y 22.—2 General Zabala, 14 (Prosperidad).—3 Santa Engracia, 156.—4 Florida, 7.—5 Carrera de San Francisco, 17.—6 General Orán, 8.—7 Santa Isabel, (esquina a Brumen).—8 Ronda Conde Duque, 11.—9 Hermosilla, 89.—10 Fueecarral, 138.—11 Paseo de Extremadura, 25.—12 Carretas, 10.—13 Lozano, 14 (Quindalera).—14 Montalbán, 1 (Central).

SERVICIO DE TRANVIAS

Sitios de recogida: Estación del Norte.—Atocha (puerta y glorieta)—Plaza de Castelar.—Puerta del Sol (frente a Gobernación y esquina a Carretas).—Nicolás María Rieiro (esquina a San Jerónimo).—Plaza de la Independencia.—Claudio Coello (esquina a Alcalá).—Red de San Luis.—Princesa (cruce con Marqués de Urquillo).—Plaza Mayor.—Cuatro Caminos y Ventas del Espíritu Santo Horas:—de 8 a 12 y media mañana y de 4 a 8 y media tarde.

ESTACIÓN DEL NORTE

Horas de recogida: De las 16 a las 21.50

Cartas.—Cinco minutos antes de la salida de los trenes.

Impresos.—Desde las 16 hasta las 18

Certificados y Valores.—Correo de Galicia, hasta las 16.40.—Correo de Santander, 17.—Correo de Asturias, 18.40. Exprés de Irún, 21.00.—Correo de Irún, 21.50.—Mixtos de Galicia, Asturias y Santander, 21.00.

Horas de recogida de las cartas Galicia, a las 15.40. Asturias y Santander, 16.40. Aragón y Cataluña, 17.05.—Tajo (Cáceres) y Extremadura, 17.55.—Alicante y Murcia, 17.55.—Valencia, 19.10.—Andalucía, 19.30.—Norte y Extranjero, 21.00.

Cartas certificadas.—De 9 de la mañana a 12 de la noche. Para que salgan en los correos del día, precisa certificarse dos horas antes de la salida de los trenes correos. En otro caso, utilícense las Estafetas de alcance de las estaciones del Norte y Mediodía. Para el extranjero de 9 a 5 y de 7 a 12 de la noche.

Valores declarados.—De 10 de la mañana a las 17.30, a excepción de Galicia, Asturias y Santander, a las 18.00. Aragón y Cataluña, a las 16.30.—Andalucía y Norte, a las 18.—Caja: de 11 a 17.—Domingos, de 11 a 15.

Impresos certificados.—Por la calle de Montalbán, en el Pasaje, a la izquierda).—Líneas de Gallula, Asturias, Santander, Segovia y Salamanca, de 10 a 13.50.—Líneas de Aragón, Extremadura, Tajo, Mediterráneo y Cuenca, de 10 a 14.50.

Líneas de Andalucía, Norte, Almorox y Colmenar, de 10 a 15.50. Estas horas son para el público que imponga de 1 a 3 certificados. Siendo más de 3, precisa relación por duplicado y sólo de 10 a 13.00, para el extranjero de 9 a 12.

Lista de Correos De 9 mañana a 6 tarde.

ESTACIÓN DEL MEDIODÍA

Horas de servicio: De las 16.50 a las 21.50.

Cartas.—Hasta diez minutos antes de la salida de los trenes

Periódicos e impresos.—Cuenca hasta las 16.40.—Aragón, hasta las 17.30. Demás líneas, hasta las 18.

Certificados y valores.—Cuenca, hasta las 16.40. Aragón (exprés), 17.30.—Aragón (correo), 17.45.—Extremadura, 18.10.—Andalucía (exprés), 19.30.—Alicante y Cartagena, 19.45.—Andalucía (correo), 20.10.—Valencia (exprés), 20.45.

Embajadas y Consulados

Alemania, Castellana, 4; Consulado, id.—Argentina, Zurbano, 21; Consulado, Almagro, 40.—Austria, Alcalá, 16 (Consulado).—Bélgica, Padilla, 23; Consulado, Paseo Recoletos, 21.—Brasil, Castellana, ; Consulado, Avenida de Pi y Margall, 5.—Colombia, Fortuny, 23; Consulado; Núñez de Balboa, 8.—Cuba, Alfonso XII, 23 (moderno); Conde Aranda, 16.—Chile, Alfonso XI, 5; Consulado, San Yedro, 1.—Checoeslovaquia, Orfila, 5 (Consulado).—Dinamarca, Serrano, 45; Consulado, Bárbara de Braganza, 14.—Ecuador, Colmenares, 8 (Consulado).—Estados Unidos de América, Castellana, 32; Consulado, Avenida Conde Peñalver, 16.—El Salvador, Marqués del Riscal, 10; Consulado, Serrano, 17.—Francia, Villalar, 2; Consulado, Viillar, 11.

Guatemala, Almagro, 50 (Consulado).—Honduras, Guillermo Rolland, 1 (Consulado).—Inglaterra, Fernando el Santo, 16; Consulado, Alcalá Galiano, 5.—Italia, Mayor, 90; Consulado, Almodena, 2.—Japón, Alcalá, 103.—Méjico, Marqués de Villamagna, 4; Consulado, Lista, 25.—Mónaco, Manuel Longoria, 4 (Consulado).—Noruega, General Martínez Campos, 33; Consulado, Castelló, 42.—Países Bajos: Fernando VI, 27; Consulado, Almagro, 50.—Panamá, F. González, 17; Consulado, id.—Perú, Lealtad, 4; Consulado, Carmen, 38.—Portugal, Almagro, 50; Consulado, Plaza de la Encarnación, 3. Republicana Dominicana, Serrano, 5 (Consulado). Rumanía, Barquillo, 6 (Consulado).—Rusia, Princesa, 8.—Suecia, Zurbano 25; Consulado, Villanueva, 18.—Suiza, Sagasta, 25; Consulado, id.—Turquía, Santa Engracia, 5 (Consulado).—Uruguay, Caballero de Gracia, 14; Consulado, Conde Xiqueña, 2.—Venezuela, Olózaga, 4; Consulado, Alcalá, 114.

DISPONIBLE

EL MESÓN DEL SEGOVIANO

CAVA BAJA, 41 y 28. - Teléfono, 72932

El sitio más popular de la Corte, donde pueden admirar los famosos frescos del pintor

Arturo Ortiz Aguacil

Los jueves: POTE GALLEGO

No deje de visitar este famoso MESÓN

GRAN FERRETERIA - MATERIAL ELECTRICO

Especialidad en artículos para Colegios y Comunidades

PEDRO ORCASITAS

SUCESOR DE PEÑA

Agujas, cuchillos, tijeras, navajas de afeitar y de bolsillo, Efectos de pescar. Batería de cocina. Herramientas para zapateros y guarnicioneros.

Cubiertos.

Esparteros, 10 MADRID Teléfono 13346

La Regional

Vinos finos de mesa. :-: Servicio a domicilio

Gran vino "El Padre Eterno"

y blanco "LA PALMA"

1, Los Madrazos, 1

Teléfono 13568

Zacarías Madrid

Se encarga de hacer toda clase de Seguros y en particular de «La Equitativa de Madrid», empresa de seguros contra enfermedades y entierros, también facilita terrenos en el extrarradio desde 10 pesetas al mes.—Para informes:

48, Mesón de Paredes, 48

Peletería "BLANA"

*Avisa a su distinguida clientela
que ha inaugurado su nueva
Casa en*

Fuencarral, 46.==2.º

TELEFONO
13451



Felix Toca
FABRICA DE BRONCES ARTISTICOS
LAMPARAS - CAMAS
MUEBLES Y HERRAJES
DESPACHO CENTRAL, NICOLAS MADRERO, 875
TELEFONO - 15419
FABRICA, Paseo de las Acacias, 2 duquº
MADRID
Telefono - 15310.

MEDEX
FICHERO VISIBLE PERFECTO

LIPS

CAJAS DE CAUDALES
MUEBLES DE ACERO
PARA OFICINAS
ARCHIVADORES, MESAS,
ARMARIOS, ETC.

Rudy Meyer

Montera, 28
MADRID



Mi orgullo

es el aspirador de polvo

VAMPIRO

Con él puedo limpiar las alfombras, los muebles y tapi-
ces sin lanzar un átomo de
aire — — — — —

Enceradoras eléctricas

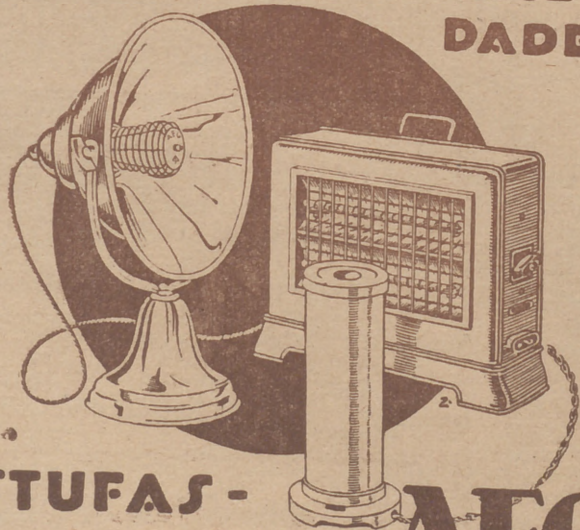
Hobby-Dandy-Victor-Express

A. E. G. Sección Santo

Paseo de Recoletos, 17

Teléfono 52098

**CONTRA EL FRIO,
HUMEDAD y ENFERME-
DADES**



ESTUFAS - CALIENTAPIES AEG

En todos los
buenos acredita-
dos estable-
cimientos del
ramo

∴ y ∴

**A E G Ibérica
de Electricidad
(S. A.)**

DESPACHO PUBLICO

Prim, 20. Madrid

Horas: De 8 y 1/2 a 1 y de 3 y 1/2 a 7.