

SEPTIMO año de publicación no interrumpida.

Espectáculos de Madrid

REVISTA DIARIA

GUIA DE LA CAPITAL

= NOVELAS = PASATIEMPOS

CRÓNICAS DE TEATROS

= TOROS =

CINES
VARIETÉS
Y
SPORT.

Reparto Gratis

- DIRECCIÓN -
2-CONDE DE ROMANONES, 2

UNIÓN MUSICAL ESPAÑOLA

Carrera de San Jerónimo, 30 (edificio propiedad) y Preciados, 5.

Autopianos, Piano, Armoniums, Instrumentos accesorios, Rollos
Diana, Música Española y Extranjera. AUTOPIANOS DE ALQUILER

Casa la más surtida y más barata de España.

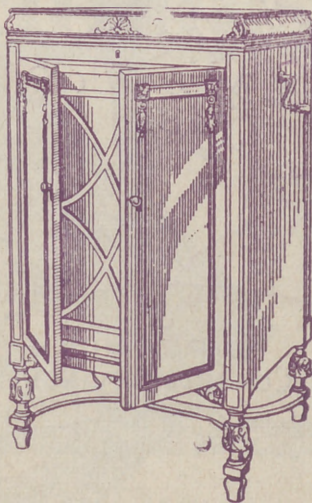


Perec Durias

LA MARAVILLA DEL SIGLO



¿Ha oído Ud. la Nueva Gramola con Cámara Acústica «Reenfrante»? En caso negativo, hágalo en seguida. Acuda sin pérdida de tiempo a un agente nuestro y pida una audición musical con este nuevo instrumento. Al escuchar las primeras notas sentirá usted la sensación de que los artistas se hallan en su presencia. Su ánimo quedará cautivado ante esta nueva maravilla y radiante de placer, deseará Ud. adquirir este prodigioso aparato que reproduce todos los sonidos musicales con una precisión verdadera admirable. Una sola audición le convencerá.



La Voz de su Amo

COMPañÍA DEL GRAMÓFONO, S. A. E.
Avenida Pl y Margall, 1. MADRID

Fábrica:
Urgel N.º 234
BARCELONA



Distribución de nuestras tiradas

Todos los días, de doce y media a dos en los Casinos de Madrid, Bellas Artes, Gran Peña; en los Hoteles Palace, París, Inglés, Reina Victoria, Regina y Príncipe de Asturias. De cuatro a cinco de la tarde, en los siguientes Cafés y de esta forma: *Martes, Fieles y Sábados*, Cafés Oriental Lisboa, Puerto Rico, Universal y Colonial; *Miércoles, Viernes y Domingos*, Lion d'Or, Maison Dorée, Café Bar La Montaña, Savoia y Norte.— Diariamente se reparte en los Bares— Villa-Rosa, Plaza de Santa Ana, 17, «Madrid» Sevilla, Echegaray, 21 y en la Peluquería de Moda, Prado, 7.—Lo que avisamos a los Sres. anunciantes para que lo compruebe

Para toda clase de anuncios y propagandas diríjense a la Dirección

2, Conde de Romanones, 2

(Esquina a Concepción Jerónima)

Horario de trenes.

	Salida de Madrid	Llegada a Madrid
Compañía del Norte		
Expreso Hendaya (vía Avila).....	2130 2230	7-9
Expreso Galicia (vía Avila).....	19,20	9,40
Rápido Hendaya (vía Avila).....	20	21
Sudexpreso Francia (vía Avila)....	22	9,15
Rápido Asturias-Santander.....	9	22,15
Correo Santander (vía Avila).....	19,30	8,15
Correo Galicia (vía Avila).....	19,45	7,45
Correo Hendaya (vía Avila).....	22,45	6
Mixto Madrid-Irún.....	6	19,40
Mixto Galicia (vía Segovia).....	10,25	14,50
Mensajerías Segovia.....	20	15,45
Tranvía Avila.....	7,45 17,10	21-2045
Tranvía Segovia.....	8-18	11,10-20 25
Tranvía Escorial-Cercedilla.....	14,10	18
Tranvía Pozuelo.....	21	22
Tranvía Pozuelo.....	16,35	18,45
Tranvía Escorial (domingos).....	10 08	1955 2010
Tranvía Escorial.....	19,20	8,48
Madrid-Cáceres-Portugal.		
Ráp Lisboa.....	23,28	8,20
Corr. Lisboa.....	20,25	9,05
Mix. Salamanca-Cáceres.....	8,45	19,50
Mix. Talavera.....	14	16

Sigue en la 4.ª plana.

PAÑOS

EL MEJOR SURTIDO

Las más altas novedades, los mejores precios y las mejores calidades, las encontrarán en

ESPARTEROS, 7

Galaz y C.ª (S. en C.)

Teléfono 12.357

TELEFONO 10.251



NO TIENE SUCURSALES

Madrid-Zaragoza Alicante

	Salida de Madrid	Llegada a Madrid
Exp. Barcelona.....	20,15	9
Exp. Alicante-Valencia-Cartagena.	9	10,40
Exp. Andalucía.....	9,50	20,25
Expreso Sevilla.....	10,55	21,05
Expreso Zaragoza y Barcelona....	9,45	21,55
Expreso Málaga-Algeciras (alterno)	21,35	9,10
Correo-expreso Valencia.....	22,10	8
Exp. Andalucía-Cádiz (alterno)....	22,40	8,45
Correo-expreso Alicante.....	23	7,30
Correo-Expreso Aranjuez-Toledo.	9,10	20,25
Omnibus Zaragoza.....	19	10,25
Omnibus Zaragoza-Barcelona.....	7,20	19,55
Correo Zaragoza y Barcelona.....	21,40	8
Correo-expreso Cartagena.....	21,45	8,30
Expreso Badajoz, lunes miér. vi. r.	8,45	20,45
Id. regreso, martes, jueves, sáb....	8,45	20,45
Expreso Toledo (por Aranjuez) ..	9,10	20
Correo Andalucía.....	23,25	7
Omnibus Cuenca-Alicante-Valencia-Cartagena y Córdoba.....	7	11,20
Mensajerías Valencia-Alicante y Tarancón.....	11,10	18,45
Omnibus Toledo.....	7,45	14,35
Omnibus Sigüenza.....	13,30	14,15
Omnibus Guadalajara.....	10,10	17,35
— —	17	17,5
— —	20,35	8,45
Tranvía Getafe (Badajoz).....	6,20	7,45

CONFITERIA, PASTELERIA, FIAMBRES
NIZA

Especialidades y creaciones para el te y postres.
Se sirven **LUNCHS**
Argensola, 20 y Orellana, 16
Teléfono 33253

LA CORUÑA
MARTIN NAVAZO

Vinos - Restaurant - Cervezas - Licores de todas las marcas - Mariscos del día - Aperitivos y bocadillos - La peña más clásica.
4. ALCALÁ 4

Fotografía Laurgraff

Montera, 42, planta baja
Sucursal en Preciados, 16, planta baja
Magníficas postales desde tres ptas., kilométricos, pasaportes y carnets entregados en el acto.
SE HACEN AMPLIACIONES

Tarifa general de la Compañía del Metropolitano Alfonso XIII

ESTACIONES	Tetuán	Alvarado	C. Caminos	Ríos Posas	Iglesia	Chamberí	Bilbao	Tribunales	Gran Vía	P. del Sol	Progreso	A. Merita	Atocha	M. Pelayo	Pacífico	Puente Vallecas	Ventas	Manuel Becerra	Goya	Príncipe Vergara	Retiro	Banco España	Sevilla	Isabel II	Santo Domingo	Noviciado	San Bernardo	Quevedo	E. del Norte	
Tetuán.....	10	10	10	20	20	20	20	20	25	25	20	35	40	40	40	40	40	40	40	40	40	40	40	40	40	40	40	40	40	40
Alvarado.....	10	10	10	20	20	20	20	20	25	25	20	35	40	40	40	40	40	40	40	40	40	40	40	40	40	40	40	40	40	40
C. Caminos.....	10	10	10	20	20	20	20	20	25	25	20	35	40	40	40	40	40	40	40	40	40	40	40	40	40	40	40	40	40	40
Ríos Posas.....	20	20	20	10	10	10	10	15	15	15	20	25	30	35	35	35	35	35	35	35	35	35	35	35	35	35	35	35	35	35
Iglesia.....	20	20	20	10	10	10	10	15	15	15	20	25	30	35	35	35	35	35	35	35	35	35	35	35	35	35	35	35	35	35
Chamberí.....	20	20	20	10	10	10	10	15	15	15	20	25	30	35	35	35	35	35	35	35	35	35	35	35	35	35	35	35	35	35
Bilbao.....	20	20	20	10	10	10	10	15	15	15	20	25	30	35	35	35	35	35	35	35	35	35	35	35	35	35	35	35	35	35
Tribunales.....	20	20	20	10	10	10	10	15	15	15	20	25	30	35	35	35	35	35	35	35	35	35	35	35	35	35	35	35	35	35
Gran Vía.....	20	20	20	10	10	10	10	15	15	15	20	25	30	35	35	35	35	35	35	35	35	35	35	35	35	35	35	35	35	35
P. del Sol.....	25	20	20	15	15	15	15	15	15	15	20	25	30	35	35	35	35	35	35	35	35	35	35	35	35	35	35	35	35	35
Progreso.....	25	25	25	20	20	20	20	20	20	20	25	30	35	40	40	40	40	40	40	40	40	40	40	40	40	40	40	40	40	40
A. Merita.....	30	30	30	25	25	25	25	25	25	25	30	35	40	40	40	40	40	40	40	40	40	40	40	40	40	40	40	40	40	40
Atocha.....	35	35	35	30	30	30	30	30	30	30	35	40	40	40	40	40	40	40	40	40	40	40	40	40	40	40	40	40	40	40
M. Pelayo.....	40	40	40	35	35	35	35	35	35	35	40	40	40	40	40	40	40	40	40	40	40	40	40	40	40	40	40	40	40	40
Pacífico.....	40	40	40	35	35	35	35	35	35	35	40	40	40	40	40	40	40	40	40	40	40	40	40	40	40	40	40	40	40	40
Puente Vallecas.....	40	40	40	35	35	35	35	35	35	35	40	40	40	40	40	40	40	40	40	40	40	40	40	40	40	40	40	40	40	40
Ventas.....	40	40	40	30	30	30	30	30	30	30	35	40	40	40	40	40	40	40	40	40	40	40	40	40	40	40	40	40	40	40
Manuel Becerra.....	40	40	40	30	30	30	30	30	30	30	35	40	40	40	40	40	40	40	40	40	40	40	40	40	40	40	40	40	40	40
Goya.....	35	35	35	25	25	25	25	25	25	25	30	35	40	40	40	40	40	40	40	40	40	40	40	40	40	40	40	40	40	40
Príncipe Vergara.....	35	35	35	25	25	25	25	25	25	25	30	35	40	40	40	40	40	40	40	40	40	40	40	40	40	40	40	40	40	40
Retiro.....	35	35	35	25	25	25	25	25	25	25	30	35	40	40	40	40	40	40	40	40	40	40	40	40	40	40	40	40	40	40
Banco España.....	30	30	30	25	25	25	25	25	25	25	30	35	40	40	40	40	40	40	40	40	40	40	40	40	40	40	40	40	40	40
Sevilla.....	30	30	30	25	25	25	25	25	25	25	30	35	40	40	40	40	40	40	40	40	40	40	40	40	40	40	40	40	40	40
Isabel II.....	25	25	25	20	20	20	20	20	20	20	25	30	35	40	40	40	40	40	40	40	40	40	40	40	40	40	40	40	40	40
Santo Domingo.....	25	25	25	20	20	20	20	20	20	20	25	30	35	40	40	40	40	40	40	40	40	40	40	40	40	40	40	40	40	40
Noviciado.....	30	30	30	20	20	20	20	20	20	20	25	30	35	40	40	40	40	40	40	40	40	40	40	40	40	40	40	40	40	40
San Bernardo.....	30	30	30	20	20	20	20	20	20	20	25	30	35	40	40	40	40	40	40	40	40	40	40	40	40	40	40	40	40	40
Quevedo.....	30	30	30	20	20	20	20	20	20	20	25	30	35	40	40	40	40	40	40	40	40	40	40	40	40	40	40	40	40	40
E. del Norte.....	35	35	35	30	30	30	30	30	30	30	35	40	40	40	40	40	40	40	40	40	40	40	40	40	40	40	40	40	40	40

Tarifas de Correos

PUNTO DE DESTINO	CARTAS		Tarjetas postales		Sobres manojeros y objetos asegurados		Derecho de certificado	
	Tipo de peso	Gr.	Sen-cilla	Cts.	Tipo de peso	Gr.	Cualquier peso	Cts.
Interior de las poblaciones, Península, Islas Baleares, Canarias, posesiones españolas del Norte de Africa y Andorra, Portugal, Gibraltar, Filipinas y América,.....	20	15	15	15	20	15	30 (h)	30 (h)
Pernando Poo, Annobon, Coris y demás posesiones del Golfo de Guinea.....	25	25	15	15	25	25	30 (h)	30
Oficinas españolas en Marruecos y Tanger.....	30	30	15	15	30	30	30	30
Todos los demás países.....	30	30 (a)	15	25	30	30	30	40

(a) Los primeros 20 gramos son 40 céntimos, y cada 20 gramos que exceda de los 30 primeros, 30 céntimos.—(b) Por excepción es de 6 céntimos solamente el importe del certificado para los impresos que contienen libros, sin que haya derecho a indemnización en caso de extravío.

Evitará Ud. los destrozos ocasionados en las paredes por los clavos y escarpías usando los tacos



Central: FERNANFLOR, 4.—Madrid.
Depósito: ALCALA, 99.—Madrid.

PLANTAS Y FLORES NATURALES PEDRO LAPÉGUE

Proveedor de los principales Teatros y Hoteles
Construcción de jardines, ramos, corbeilles y coronas
Ventura de la Vega, 3 Teléfono, 12.237
(Entrada por Carrera San Jerónimo) MADRID

VILLA-ROSA RESTAURANT

El mejor y más típico en su género y el preferido por la buena Sociedad.
SERVICIO PERMANENTE.—PLATO DEL DIA
SERVICIO A LA CARTA
Visite usted VILLA-ROSA
Pl. Za de los Principes Alfonso, 17.—Tel.º 12.270

FÁBRICA Y ALMACÉN

de pianos, órganos y armoniumms
Ricardo Rodriguez
VENTAS AL CONTADO Y A PLAZOS
Despacho: Ventura de la Vega, 3
Talleres: Rizaro 19 (Palacio de Cheste)
Teléfono 12.344

Ministerios

Presidencia, Paseo de la Castellana, 3, Teléfono 30.165.—Estado, Plaza de la Provincia, 3, Teléfono 16.547.—Fomento, Paseo de Atocha, 1 y 3, Teléfono 10.062.—Gobernación, Puerta del Sol, 7 y Correo, 1. Teléf. 53.089.—Gracia y Justicia, San Bernardo, 47, Teléf. 14.888.—Guerra, Alcalá, 47; Prim, 10 y 12 y Barquillo 10, Teléf. 12.608.—Hacienda, Alcalá, 11 y Aduana, 10, Teléf. 11.897.—Instrucción Pública y Bellas Artes, Paseo de Atocha, 1 y 3, Teléf. 10.402.—Marina, Plaza de los Ministerios, 7 y Bailén, 5, Teléf. 18.296.—Trabajo, Comercio e Industria, Marqués de la Ensenada, 8
Juzgados Municipales.

Chamberí, Fuencarral, 91.—Palacio, Tutor, 20.—Inclusa, Estudios, 3. Latina, Carrera de San Francisco, 8.—Hospicio, Barco, 26 —Buenavista, Belén, 2.—Centro, Santa Catalina, 1.—Congreso, León, 40 y 42.—Hospital, Magdalena, 22.—Universidad, Madera, 11.

Dirección General de Seguridad, Víctor Hugo número 10
Servicio de Incendios: Imperial, 10.

Madrid.-Sus hoteles y sus precios.

NOMBRES	PRECIO EN EPOCA NORMAL				Servidumbre		
	Pensión completa por día habitación.		Comidas.			Baño.	
	Min.	Máx.	Desayuno	Almuerzo			
Grand Hotel.....	20	32	2,50	7	8	2	16
Hotel Alfonso XIII.....	20	45	1,50	8	8	2	15
Hotel Americano.....	12,50	30	1,50	6	6	2	12,50
Hotel Central.....	10,50	15	1	5	5	2	10
Hotel Continental.....	10	15	1	6	6	2	10
Hotel Inglés, S. A.....	20	20	2	8	8	2	15
Hotel Oriente.....	12	25	1	6	6	2	10
Hotel Roma.....	25	32	2,50	8	8	1,50	15
Palace Hotel.....	42,50	42,50	2,50	10	10	2	20

ARMENGOL

Acreditada y antigua Laneria y Colchoneria.
*Grandes existencias en lanas y telas adamascadas y listadas,
 para todas clases de colchones. Duvets, plumas, mira-
 guanos, borras, zateas, etcétera etcetera.*

Barquillo, 30.-Tel. 34.272

EL PODER DE LA ILUSIÓN

(CUENTO GRIEGO)

I

Estaban casados.
 El sacerdote había pue-
 sto en manos de Axágora y
 Pampilea la rama de yedra
 símbolo del vínculo eterno
 contraído los novios implo-
 raron a Júpiter y a Juno
 para que el fuego de su
 amor fuese, como en ellos,
 inextinguible; habíase in-
 vocado a las Gracias en-
 cargadas de hermosear los
 días del matrimonio, y a la
 Tierra y al Cielo, perpe-
 tuadores de la felicidad y
 de la abundancia. Venus
 fué aclamada, y en la capi-
 lla de Diana los hicieron
 (como era ritual) la ofrenda
 de una trenza de sus cabe-
 llos sobre túmulo de los úl-
 timos Theoro Herbóreos:
 la del marido se rodeó a
 un manojo de yerbas, indi-
 cando que debía consagrar-
 se a las faenas rudas, así

PAVON

A las 7.
 y
 A las 11,
 ¡¡Que se mueran las feasts!!

Real Cinema

A las 6:30 Salón y 10:30 Terraza.
 Grandioso programa de Películas.

Chueca

A las 7 ¡Las doce y media sereno,
 y Cádiz.
 A las 11 La Leyenda del Monge y
 Cádiz.

Latina

A las 7, y
 A las 11 Malaga tiene fama.

Cine Avenida

Todos los días tarde y noche selec-
 to programa.

ALBERTO

Pulseras de pedi-
 da especialidad.



Ultimas
 creaciones

7, Carretas, 7

CHAMPAGNE
 "BENZET"

TEATRO
 ESPECTACULOS
 ANO VIII

Definiciones de los Bancos

—La literatura contemporánea
 filos al señor J. S. (D. José S.)
 notable por su ingenio com-
 Poeta fácil y suavísimo, prosa-
 tico, distínguese en la prensa
 Revisas de Madrid y por sus
 dades, escritos casi siempre
 chispeantes de agudeza y do-
 a la par que la natrolidad y
 ma. De uno de esos articulo-
 guientes definiciones.

«Banco es facultad de disp-
 niendo mas que quinientos.
 »Es doblar un capital con
 y con la misma facilidad que s-
 na.

(SIGUIENTOS)



los Bancos y del Crédito

contemporánea cuenta en sus
 D. José Selgas), escritor tan
 genio como por su modestia.
 imo, prosador ameno y simpá-
 la prensa periódica por sus
 y por sus artículos de Varie-
 siempre como en versículos
 leza y donosura en el fondo
 rolidad y sencillez en la for-
 os artículos copiamos las si-
 es.
 ad de disponer de mil, no te-
 nientos.
 apita con la misma prontitud
 dad que se dobla una esqui-

(continuará)

EL MEJOR REGALO
 SERA SIN DUDA, UN OBJETO DE LA
ANTIGUA CERAMICA
NIVEIRO
DE TALAVERA
 UNICA SUCURSAL EN MADRID
CALLE DE RECOLETOS 2, DUP.
 ¡NO COMPRAR SIN VISITAR ESTA CASA!

Price

Empresa y Dirección M. Sanchez Rexach.
 El próximo viernes 30 Inagu-
 ración de la temporada de Circo
 Femina, 40 bellisimas artistas y
 Ramper.

Jardines del R tiro

A las 11 Grandioso programa de
 películas.

Teatro Icazar

A las 7 y las 11

La Casa Endemoniada

Centro

A las 6.30 El Cabo Primero y
 El Duq de la Africana.
 A las 7.10.30 El Aníño de Hierro.

Eslava

A las 7 y
 A las 11 (Revista negra.)
LOUISIANA

como la de la mujer fué ro-
 deado a un huso, marcando
 las obligaciones domésticas
 a que debía dedicarse.

En los públicos festejos
 de la boda había resonado
 el nombre de Himeneo a
 tiempo de hacerse la indi-
 cación de colocar sobre la
 cabeza de los esposos una
 cesta de frutas, como pre-
 sagiándoles la prosperidad
 en su nuevo estado; los jó-
 venes convidados, corona-
 dos de mirto, entonaron los
 bulliciosos cantos epitalá-
 micos.

Habían cumplido con los
 dioses y con los hombres.
 Pampilea, al antrar por vez
 primera en casa de su es-
 poso, no se olvido de que
 debía pasar sin tocar el
 umbral de la puerta, si no
 quería que su matrimonio
 fuera desgraciado.

Encontráronse solos en la
 cámara nupcial.

Y júrote, lector, que lo

(continuará)

CLEMENTE Y GARCIA

**Liquidación forzosa por
 derribo de la finca. Precios
 increíbles.**

34, MAYOR, 34

LINEAS DE TRANVIAS

LINEAS DE

1	Sol-Salamanca.....	0,15
3	Sol-Arguelles.....	0,15
3	Salamanca-Sol, 0,15.- Sol-Qudo.	0,10
4	Sol-Ventas, 0,20.- Sol-Pardillas.	0,15
	Servicio especial Plaza de Toros.	
	Cda. de Nillos, 0,20.- Toros.....	0,50
5	Sol-Pardillas.....	0,15
6	Goya-Sol, 0,15.- Sol-Arguelles.....	0,15
7	Sol-Hipódromo.....	0,15
8	Bombilla-Sol, 0,20.- Sol-Hpno.....	0,15
9	Sol-Bombilla, 0,20.- Sol-Norre.....	0,20
10	Sol-Estación del Norte.....	0,20
11	Arguelles-Bilbao-Retiro.....	0,15
12	Sol-Arguelles (Rosales).....	0,15
13	Anón Martín-Sol, 0,10.- Sol-Qdo	0,10
14	P. Vils.-Sol, 0,25.- Sol-Cuevedo	0,20
15	P. Valcáez-Sol, 0,25.- Sol-Cham-	
	ber-Olavide.....	0,10
16	Sol-Fico, 0,25.- Sol-A. Martín.....	0,10
17	C. Caminos-Sol, 0,20.- Sol-Pgs.	0,05
18	Obelisco-Sol, 0,20.- Sol-S. Fco.	0,10
19	C. Caminos.-P. Alonso Martínez	0,10
20	C. Caminos-Red de San Luis.....	0,10
21	Sol-Pozas (por Leganillos).....	0,15
22	Pozas-Sol, 0,15.- Sol-Embajad.	0,15
23	Sol-Fuenteclilla.....	0,10
24	P. Mvr.-Crb. Bajo, 0,20.- C. Alto	0,10
	Sol-Especial P. de Toros. Cda. de	
	Nillos, 0,20.- Cda. de Toros.....	0,20
25	Plaza Mayor-Leganés.....	0,10
26	Cibeles-Puerta de Toledo.....	0,15
27	Pozas-Sol, 0,15.- Sol-Dolencias	0,15
28	Red de San Luis-Prosperidad.....	0,20
29	Puente Valcáez-Antón Martín.....	0,20
30	Hipódromo-Chamartín la Rosa.....	0,20
31	Sol-Diego de León (por S.).....	0,15
32	Santo Domingo-Estación Norte.....	0,15
33	Santo Domingo-Pozas.....	0,15
34	Plaza Mayor-Puerta del Angel.....	0,10
35	C. Caminos-Glorieta de Bilbao.....	0,10
36	C. Caminos-Puente de la Princesa.....	0,15
37	Cibeles-Goya (final).....	0,15
38	Pozas-Plaza S. Cruz (P. V. R.).....	0,15
39	Prosperidad-P. A. Martínez.....	0,15
40	Prosperidad-Pozas, 0,15.-Pozas-	
	E. Agric.a, 0,10.- E. Agric.-	0,20
41	Puerta de Hierro.....	0,20
42	Cibeles-Hipódromo.....	0,15
43	Cibeles-Pías, 0,10.- Pías-Vías.....	0,10
44	Cibeles-Plaza Manuel Becerra.....	0,15
45	Prosperidad-Serrano.....	0,10
46	Plaza Mayor-Fuenteclilla.....	0,05
47	Plaza Mayor-Mataderos.....	0,20
48	Cuevedo-Cibeles-P. Atocha.....	0,20
49	Glorieta Bilbao-Colón-Goya.....	0,15
50	Glorieta Ruiz Jiménez-G. Gzde.	0,15



Esmaltes finos artísticos. Esmaltes traslucidos. Sortijas de indios patentadas. Condecoraciones civiles y militares. Escudos Heráldicos. Cartelas en oro y plata para homenajes.

ATOCHA. 5 MADRID
Teléfono, 17.525

Kelotería y platería
Bisutería fina
CARLOS PERLA

Objetos para regalos, Relojes s desde 7 pesetas.
4, Carretas, 4

Guía del forastero

Algunos museos que merecen visitarse

- Arqueológico Nacional*, Serrano, 13: De diez a cuatro diario; festivos, de diez a una.
- Armería Real*: De diez a una, diario, una peseta; jueves, gratis, de dos a tres.
- Arte Moderno*, Paseo de Recoletos, 20: De ocho a una, diario, una peseta; jueves y domingos, gratis.
- Artillería*, Méndez Núñez: De ocho y media a doce y media, diario, 0,25 pesetas; martes y sábados, gratis.
- Caballerizas Reales*, Bailén, 8: De dos a cinco, diario, una a seis personas dos pesetas; lunes, gratis.
- Museo Romántico*, San Mateo, 13: De once a cuatro, entrada gratis.
- Nacional de Ciencias Naturales*, Castellana (Hipódromo): De nueve a doce, diario, y de nueve a doce y media, festivos.
- Nacional del Prado*, Paseo del Prado, 9: De diez a cuatro, diario, y de diez o dos, festivos; Domingos y jueves gratis.
- Naval*, P. Ministerios 7: De diez a una, diario.

LINEAS PRINCIPALES DE TURISMO

Madrid a Barcelona.—Expreso con butacas: Salida, 8,15 noche; llegada, 9,35 mañana. Expreso con restaurante y camas: Salida 9,30 no-

Sastrería Galindo
CORTE REGIO

TRAJES ULTIMA MODA - GABANES
TRINCHERAS - GABARDINAS

(Se admiten géneros para su confección)

Concepción Jerónima, 8 - Teléfono 72746

Luis Feijóo



Teléfono, 74.918

TARIFA DE PRECIOS

Línea.....	0,05
» mínimum.....	1,50
Directo recuadrado.....	0,05
» mínimum.....	2,40
» siluetado.....	0,06
» mínimum.....	2,90
Tricolor de línea.....	0,15
» » » mínimum hasta 100 cm.	19,90
» directo.....	0,35
» » mínimum hasta 100 cm.	55,00

Se hacen toda clase de trabajos en cinc, bronce y cobre. Dibujos artísticos y comerciales
GRANDES DESCUENTOS EN LAS FACTURAS MENSUALES

che; llegada, 10,15 mañana. Expreso diurno con restaurante: Salida, 9,45 mañana; llegada, 11,15 noche.

Madrid a Hendaya.—Expreso con restaurante y camas: Salida, a las 10 noche; llegada, 10,10 mañana. Expreso con primera y tercera: Salida, 8,30 noche; llegada, 12 mañana.

Madrid a Sevilla.—Expreso con butacas y tercera: Salida, 9,35 noche; llegada 10,55 mañana. Expreso con butaca, restaurante y camas: Salida, 10,40 noche; llegada, 9,25 mañana. Expreso diurno con restaurante: Salida, 9,50 mañana; llegada, 9 noche.

Madrid a el Escorial y Avila.—Rápido diurno a Hendaya, con butacas y segunda: Salida 10 mañana; llegada a el Escorial, 11 mañana; a Avila 12,15 tarde. Regreso en el descendente: Salida de Avila, 6,47 tarde; de el Escorial, 8,6 tarde; llegada a Madrid, 9 noche.

(Hay trenes ómnibus de ida / venida en el mismo día y otro especial los domingos).

CARRETERAS

Carreteras en perfecto estado para el automovilismo.

Madrid-Sevilla (por Córdoba), 542 kilómetros

Madrid-Sevilla (por Extremadura), 545 kilómetros

Madrid Irún (por Aranda), 488 kilómetros.

Madrid Irun (por Valladolid), 558 kilómetros.

Madrid-Barcelona, 628 kilómetros.

Madrid-Toledo, 70 kilómetros.

Madrid-Escorial, 49 kilómetros.

Tarifa para el servicio de Automóviles

Al servicio público, clasificados por su categoría de fuerza y distinguidos por franjas en los colores azul, naranja y verde:

FRANJA AZUL	Pesetas
Los 800 primeros metros.....	0,80
Por cada 200 metros más.....	0,20
Por cada hora que el coche esté parado, en fracciones de 0,20.....	3,00
FRANJA NARANJA	
Los 800 primeros metros.....	0,60
Por cada 200 metros más.....	0,10 y 0,20
Por cada hora que el coche esté parado en fracciones de 0,10 y 0,20.....	4,00
FRANJA VERDE	
Los 800 primeros metros.....	0,40
Por cada 200 metros más.....	0,10
Por cada hora que el coche esté parado en fracciones de 0,10.....	3,00

PAPELERIA
de
MODA



El mayor surtido en plumas estilográficas y lapiceros automáticos
Casa especializada en artículos para regalo
VIUDA DE M DE NAVARRO
Protección: 6 11 MADRID 11 Tel. 18.187

¡Un momentoll

Tome las señas de esta Casa, compre en ella una vez, y será la Papelería donde se surta siempre.

¡No lo olvide!!

Palacio de la estilográfica

5, PRECIADOS, 5

MADRID



Casa Adoración

ULTIMAS NOVEDADES DE PARIS

Sombreros para

4, CALLE DEL PRADO, 4

TELEFONO 14226

señoras y niñas.

EL NOROESTE

(antes EL CASTILLO DE LUNA)

CAFE EXPRES - ESMERADO
SERVICIO DE RESTAURANT

Platos populares todos los días
(ERVEZAS-MARISCOS-BOCADILLOS)

6, Concepción Jerónima, 6

“LA IDEAL”

PARA COMPRAR LAS MEJORES

GOMAS HIGIENICAS
DIRIGIRSE SIEMPRE A

32, ESPOZ Y MINA, 32

Esta Casa es sucursal de LA INGLESA. SAN VICENTE, 164 VALENCIA

Servicio de Correos

Central de Correos (Plaza de Castelar)

ESTAFETAS URBANAS

Núm 1 Jorge Juan, 20 y 22.—2 General Zabala, 14 (Prosperidad).—3 Santa Engracia, 155.—4 Florida, 7.—5 Carrera de San Francisco, 17.—6 General Orta, 8.—7 Santa Isabel, (esquina a Brumen). 8 Ronda Conde Duque, 11.—9 Hermsilla, 89.—10 Fuecarral, 138.—11 Paseo de Extremadura, 25. 12 Carretas, 10.—13 Lozano, 14 (Guindalera).—14 Montalbán, 1 (Central).

SERVICIO DE TRANVIAS

Sitios de recogida: Estación del Norte.—Atocha (puerta y glorieta)—Plaza de Castelar.—Puerta del Sol (frente a Gobernación y esquina a Carretas).—Nicolás María Rieero (esquina a San Jerónimo).—Plaza de la Independencia.—Claudio Coello (esquina a Alcalá).—Red de San Luis.—Princesa (cruce con Marqués de Urquijo).—Plaza Mayor.—Cuatro Caminos y Ventas del Espíritu Santo. Horas:—de 8 a 12 y media mañana y de 4 a 8 y media tarde.

ESTACIÓN DEL NORTE

Horas de recogida: De las 16 a las 21.50

Cartas.—Cinco minutos antes de la salida de los trenes.

Impresos.—Desde las 16 hasta las 18

Certificados y Valores.—Correo de Galicia, hasta las 16.40.—Correo de Santander, 17.—Correo de Asturias, 18.40. Expres de Irún, 21.00.—Correo de Irún, 21.30.—Mixtos de Galicia, Asturias y Santander, 21.00.

Horas de recogida de las cartas. Galicia, a las 15.40. Asturias y Santander, 16.40.—Aragón y Cataluña, 17.05.—Tajo (Cáceres) y Extremadura, 17.35.—Alicante y Murcia, 17.55.—Valencia, 19.10.—Andalucía, 19.30.—Norte y Extranjero, 21.00

Cartas certificadas.—De 9 de la mañana a 12 de la noche. Para que salgan en los correos del día, precisa certificar dos horas antes de la salida de los trenes correos. En otro caso, utilízense las Estafetas de alcance de las estaciones del Norte y Mediodía. Para el extranjero de 9 a 5 y de 7 a 12 de la noche.

Valores declarados.—De 10 de la mañana a las 17.30, a excepción de Galicia, Asturias y Santander, a las 15.00. Aragón y Cataluña, a las 16.30.—Andalucía y Norte, a las 18.—Caja: de 11 a 17.—Domingos, de 11 a 13.

Impresos certificados.—Por la calle de Montalbán, en el Pasaje, a la izquierda).—Líneas de Galicia, Asturias, Santander, Segovia y Salamanca, de 10 a 18.50.—Líneas de Aragón, Extremadura, Tajo, Mediterráneo y Cuenca, de 10 a 14.50.—Líneas de Andalucía, Norte, Almorox y Colmener, de 10 a 15.50. Estas horas son para el público que imponga de 1 a 5 certificados. Siendo más de 5, precisa relación por duplicado y sólo de 10 a 15.00, para el extranjero de 9 a 12.

Lista de Correos. De 9 mañana a 6 tarde.

ESTACIÓN DEL MEDIODÍA

Horas de servicio: De las 16,30 a las 21,30.

Cartas.—Hasta diez minutos antes de la salida de los trenes

Periódicos e impresos.—Cuenca hasta las 16.40. Aragón, hasta las 17.30. Demás líneas, hasta las 18.

Certificados y valores.—Cuenca, hasta las 16.40.—Aragón (expres), 17.30.—Aragón (correo), 17.45.—Extremadura, 18.10.—Andalucía (expres), 19.30.—Alicante y Cartagena, 19.45.—Andalucía (correo), 20.10.—Valencia (expres), 20.45

Embajadas y Consulados

Alemania, Castellana, 4; Consulado, id.—Argentina, Zurbano, 21; Consulado, Almagro, 40.—Austria, Alcalá, 16 (Consulado).—Bélgica, Padilla, 23; Consulado, Paseo Recoletos, 21.—Brasil, Castellana, ; Consulado, Avenida de Pi y Margall, 5.—Colombia, Fortuny, 23; Consulado, Núñez de Balboa, 8.—Cuba, Alfonso XII, 23 (moderno); Conde Aranda, 16.—Chile, Alfonso XI, 5; Consulado, San Yedro, 1.—Checoslovaquia, Orfila, 5 (Consulado).—Dinamarca, Serrano, 45; Consulado, Bárbara de Braganza, 14.—Ecuador, Colmenares, 8 (Consulado).—Estados Unidos de América, Castellana, 32; Consulado, Avenida Conde Peñalver, 16.—El Salvador, Marqués del Riscal, 10; Consulado, Serrano, 17.—Francia, Villalar, 2; Consulado, Villalar, 11.

Guatemala, Almagro, 50 (Consulado).—Honduras, Guillermo Rolland, 1 (Consulado).—Inglaterra, Fernando el Santo, 16; Consulado, Alcalá Galiano, 5.—Italia, Mayor, 90; Consulado, Almudena, 2.—Japón, Alcalá, 103.—Méjico, Marqués de Villamagna, 4; Consulado, Lista, 25.—Mónaco, Manuel Longoria, 4 (Consulado).—Noruega, General Martínez Campos, 33; Consulado, Castelló, 42.—Países Bajos: Fernando VI, 27; Consulado, Almagro, 50.—Panamá, F. González, 17; Consulado, id.—Perú, Lealtad, 4; Consulado, Carmen, 38.—Portugal, Almagro, 50; Consulado, Plaza de la Encarnación, 3. Republicana Dominicana, Serrano, 5 (Consulado). Rumanía, Barquillo, 6 (Consulado).—Rusia, Princesa, 8.—Suecia, Zurbano, 25; Consulado, Villanueva 18.—Suiza, Sagasta, 25; Consulado, id.—Turquía, Santa Engracia, 5 (Consulado).—Uruguay, Caballero de Gracia, 14; Consulado, Conde Xiqueña, 2.—Venezuela, Olózaga, 4; Consulado, Alcalá, 114.

RELOJERIA

MANUEL ALVAREZ

Compra y venta de relojes de todas clases, antiguos y modernos.

6, CALLE DEL PRADO, 6.—Teléf. 14226

EL MESÓN DEL SEGOVIANO

CAVA BAJA, 41 y 28. — Teléfono, 72932

El sitio más popular de la Corte, donde pueden admirar los famosos frescos del pintor

Arturo Ortiz Aguacil

No deje de visitar este famoso MESÓN

GRAN FERRETERIA - MATERIAL ELECTRICO

Especialidad en artículos para Colegios y Comunidades

PEDRO ORCASITAS

SUCESOR DE PEÑA

Agujas, cuchillos, tijeras, navajas de afeitar y de bolsillo, Efectos de pescar, Batería de cocina. Herramientas para zapateros y guarnicioneros. Cubiertos.

Esparteros, 10 MADRID Teléfono 13346

La Regional

Vinos finos de mesa. :-: Servicio a domicilio

Gran vino "El Padre Eterno"

y blanco "LA PALMA"

1, Los Madrazos, 1

Teléfono 13563

Zacarías Madrid

Se encarga de hacer toda clase de Seguros y en particular de «La Equitativa de Madrid», empresa de seguros contra enfermedades y entierros, también facilita terrenos en el extrarradio desde 10 pesetas al mes.—Para informes:

48, Mesón de Paredes, 48

Peletería "LLANA"

ES CASA DE CONFECCION ACREDITADA

Reparación, Transformación y
Conservación de Pieles durante
el verano. --:-- Precios módicos.

Coloreros, 1 pral. esquina a
TELÉFONO, 11.187 Mayor, 24



Félix Toca
FÁBRICA DE BRONCES ARTÍSTICOS
LAMPARAS - CAMAS
MUEBLES Y HERRAJES
DESPACHO CENTRAL NICOLAS MARVERO S. Y S.
TELÉFONO - 15477.
FABRICA Paseo de las Acacias, 2 duplo
TELÉFONO - 15110. MADRID

KARDEX

FICHERO VISIBLE PERFECTO

LIPS

CAJAS DE CAUDALES

MUEBLES DE ACERO
PARA OFICINAS

ARCHIVADORES, MESAS,
ARMARIOS, ETC.

Rudy Meyer

Montera, 28
MADRID

APARATOS DE LIMPIEZA

PARA LA CASA



Enceradora

HIGIENE - ELEGANCIA
Y ECONOMIA



Pida usted demostraciones gratuitas

— al —

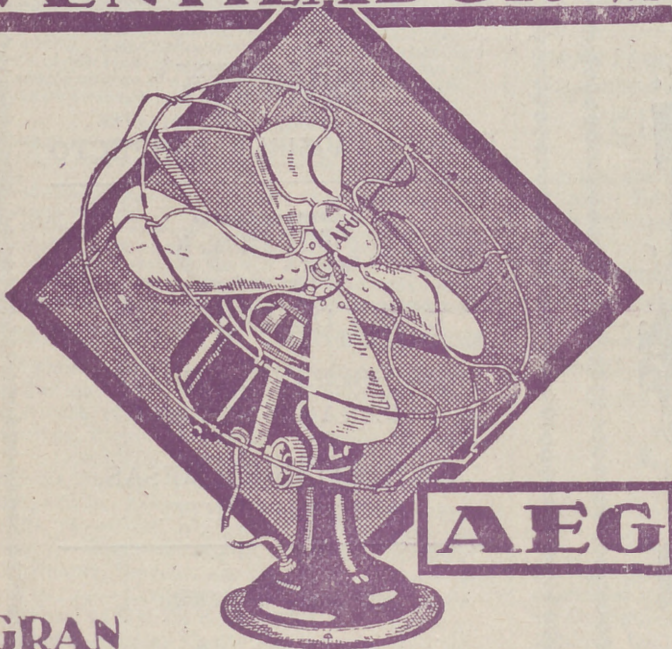
Teléfono 52.098

— y —

A E G Ibérica de Electricidad (S. A.)



VENTILADORES



AEG

GRAN SURTIDO MATERIAL SUPERIOR
PIDASE EXPRESAMENTE ESTA MARCA



En todos los buenos establecimientos de electricidad

— y —

A E G Ibérica de Electricidad (S. A.)

