



Espectáculos de Madrid

REVISTA DIARIA

GUIA DE LA CAPITAL
=NOVELAS= PASATIEMPOS
=CRÓNICAS DE TEATROS
=TOROS=



CINES
VARIETÉS
Y
SPORT.

Reparto Gratis

CRÓNICAS
CONDE ROMANONES
ESQUEMA CONDE ROMANONES



- DIRECCIÓN -
2-CONDE DE ROMANONES, 2

UNIÓN MUSICAL ESPAÑOLA



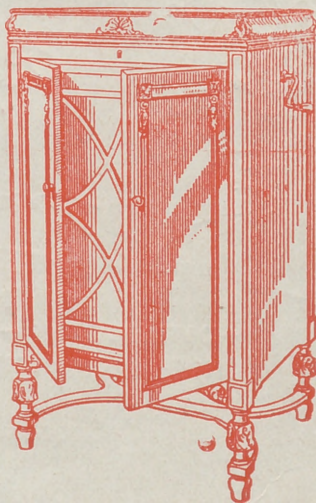
Carrera de San Jerónimo, 36 (edificio propiedad) y Preciados, 5.
Autopianos; Piano, Armoniums, Instrumentos accesorios, Rollos
Diana. Música Española y Extranjera. AUTOPIANOS DE ALQUILER
Casa la más surtida y más barata de España.

Perce Durias

LA MARAVILLA DEL SIGLO



¿Ha oído Ud. la Nueva Gramola con Cámara Acústica «Reenfrante»? En caso negativo, hágalo en seguida. Acuda sin pérdida de tiempo a un agente nuestro y pida una audición musical con este nuevo instrumento. Al escuchar las primeras notas sentirá usted la sensación de que los artistas se hallan en su presencia. Su ánimo quedará cautivado ante esta nueva maravilla y radiante de placer, deseará Ud. adquirir este prodigioso aparato que reproduce todos los sonidos musicales con una precisión verdadera admirable. Una sola audición le convencerá.



La Voz de su Amo

COMPAÑÍA DEL GRAMÓFONO, S. A. E.
venida Pl y Margall, 1.-MDRID

Fábrica:
Urgel N.º 234
BARCELONA



Distribución de nuestras tiradas

Todos los días, de doce y media a dos en los Casinos de Madrid, Bellas Artes, Gran Peña; en los Hoteles Palace, París, Inglés, Reina Victoria, Regina y Príncipe de Asturias. De cuatro a cinco de la tarde, en los siguientes Cafés y de esta forma: *Martes, Jueves y Sábados*, Cafés Oriental, Lisboa, Puerto Rico, Universal y Colonial; *Miércoles, Viernes y Domingos*, Lion d'Or, Maison Dorée, Café Bar La Montaña, Savoia y Norte.— Diariamente se reparte en los Bare^{os} Villa-Rosa, Plaza de Santa Ana, 17, «Madrid» Sevilla», Echegaray, 21 y en la Peluquería de Moda, Prado, 7.—Lo que avisamos a los Sres. anunciantes para que lo compruebe

Para toda clase de anuncios y propagandas diríjense a la Dirección

2, Conde de Romanones, 2

(Esquina a Concepción Jerónima)

Horario de trenes.

	Salida de Madrid	Llegada a Madrid
Compañía del Norte		
Expreso Hendaya (vía Avila).....	21,30	22,30 7-9
Expreso Galicia (vía Avila).....	19,20	9,40
Rápido Hendaya (vía Avila).....	20	21
Sudexpreso Francia (vía Avila)....	22	9,15
Rápido Asturias-Santander.....	9	22,15
Correo Santander (vía Avila).....	19,30	8,15
Correo Galicia (vía Avila).....	19,45	7,45
Correo Hendaya (vía Avila).....	22,45	6
Mixto Madrid-Irún.....	6	19,40
Mixto Galicia (vía Segovia).....	10,25	14,50
Mensajerías Segovia.....	20	15,45
Tranvía Avila.....	7,45	17,10 21-2045
Tranvía Segovia.....	8-18	11,10-20,25
Tranvía Escorial-Cercedilla.....	14,10	18
Tranvía Pozuelo.....	21	22
Tranvía Pozuelo.....	16,35	18,45
Tranvía Escorial (domingos).....	10,08	19,55 20,10
Tranvía Escorial.....	19,20	8,48
Madrid-Cáceres-Portugal.		
Ráp. Lisboa.....	23,28	8,26
Corr. Lisboa.....	20,25	9,05
Mix. Salamanca-Cáceres.....	8,45	19,50
Mix. Talavera.....	14	16

Sigue en la 4.ª plana.

PAÑOS

EL MEJOR SURTIDO

Las más altas novedades, los mejores precios y las mejores calidades, las encontrarán en

ESPARTEROS, 7

Galaz y C.ª (S. en C.)

Teléfono 12.357

TELEFONO 10.251



NO TIENE SUCURSALES

Madrid-Zaragoza Alicante

	Salida de Madrid	Llegada a Madrid
Exp. Barcelona.....	20,15	9
Exp. Alicante-Valencia-Cartagena.	9	10,40
Exp. Andalucía.....	9,50	20,25
Expreso Sevilla.....	10,55	21,05
Expreso Zaragoza y Barcelona....	9,45	21,55
Expreso Málaga-Algeciras (alterno)	21,35	9,10
Correo-expreso Valencia.....	22,10	8
Exp. Andalucía-Cádiz (alterno)....	22,40	8,45
Correo-expreso Alicante.....	23	7,30
Correo-Expreso Aranjuez-Toledo.	9,10	20,25
Omnibus Zaragoza.....	19	10,25
Omnibus Zaragoza-Barcelona.....	7,20	19,55
Correo Zaragoza y Barcelona.....	21,40	8
Correo-expreso Cartagena.....	21,45	8,30
Expreso Badajoz, lunes miér. vier.	8,45	20,45
Id. regreso, martes, jueves, sáb....	8,45	20,45
Expreso Toledo (por Aranjuez) ..	9,10	20
Correo Andalucía.....	23,25	7
Omnibus Cuenca-Alicante-Valencia-Cartagena y Córdoba.....	7	11,20
Mensajerías Valencia-Alicante y Tarancón.....	11,10	18,45
Omnibus Toledo.....	7,45	14,35
Omnibus Sigüenza.....	13,30	14,15
Omnibus Guadalajara.....	10,10	17,35
— —	17	17,5
— —	20,35	8,45
Tranvía Getafe (Badajoz).....	6,20	7,45

CONFITERIA, PASTELERIA, FIAMBRES
=|| N I Z A ||=

Especialidades y creaciones para el te y postres.
Se sirven **LUNCHS**
Argensola, 20 y Orellana, 16
Teléfono 33253

LA CORUÑA
MARTIN NAVAZO

Vinos - Restaurant - Cervezas - Licores de todas las marcas - Mariscos del día - Aperitivos y bocadillos - La — — peña más clásica. — —

4. ALCAIÁ 4

Fotografía Laurgraff

Montera, 42, planta baja
Sucursal en Preciados, 16, planta baja
Magníficas postales desde tres ptas., kilométricos, pasaportes y carnets entregados en el acto.
SE HACEN AMPLIACIONES

Tarifa general de la Compañía del Metropolitano Alfonso XIII

ESTACIONES	Tetuán	Estrecho	Alicante	C. Caminos	Ríos Posas	Iglesia	Chamberí	Bilbao	Tribunal	Gran Vía	Sol	Progreso	P. del Sol	A. Martín	Atocha	M. Pelayo	P. Valencia	Ventas	Goya	P. Vergara	Banco	Isabel II	Santo Domingo	Noviciado	San Bernardo	Quevedo	E. del Norte	
Tetuán.....	0	10	10	10	20	20	20	20	20	20	25	25	25	25	30	35	40	40	40	40	40	40	40	40	40	40	40	40
Estrecho.....	10	0	10	10	20	20	20	20	20	20	25	25	25	25	30	35	40	40	40	40	40	40	40	40	40	40	40	40
Alvarado.....	10	10	0	10	20	20	20	20	20	20	25	25	25	25	30	35	40	40	40	40	40	40	40	40	40	40	40	40
C. Caminos.....	10	10	10	0	10	10	10	10	10	10	15	15	15	15	20	25	30	30	30	30	30	30	30	30	30	30	30	30
Ríos Posas.....	20	20	20	10	0	10	10	10	10	10	15	15	15	15	20	25	30	30	30	30	30	30	30	30	30	30	30	30
Iglesia.....	20	20	20	10	10	0	10	10	10	10	15	15	15	15	20	25	30	30	30	30	30	30	30	30	30	30	30	30
Chamberí.....	20	20	20	10	10	10	0	10	10	10	15	15	15	15	20	25	30	30	30	30	30	30	30	30	30	30	30	30
Bilbao.....	20	20	20	10	10	10	10	0	10	10	15	15	15	15	20	25	30	30	30	30	30	30	30	30	30	30	30	30
Tribunal.....	20	20	20	10	10	10	10	10	0	10	15	15	15	15	20	25	30	30	30	30	30	30	30	30	30	30	30	30
Gran Vía.....	20	20	20	10	10	10	10	10	10	0	15	15	15	15	20	25	30	30	30	30	30	30	30	30	30	30	30	30
Sol.....	25	20	20	15	15	15	15	15	15	15	0	10	10	15	20	20	20	20	20	20	20	20	20	20	20	20	20	20
Progreso.....	25	25	25	20	20	20	20	20	20	20	10	0	10	15	20	20	20	20	20	20	20	20	20	20	20	20	20	20
Antón Martín.....	30	30	30	25	25	25	25	25	25	25	10	10	10	15	20	20	20	20	20	20	20	20	20	20	20	20	20	20
Atocha.....	35	35	35	30	30	30	30	30	30	30	15	15	15	15	20	20	20	20	20	20	20	20	20	20	20	20	20	20
M. Pelayo.....	40	40	40	35	35	35	35	35	35	35	20	20	20	20	25	25	25	25	25	25	25	25	25	25	25	25	25	25
Pacífico.....	40	40	40	35	35	35	35	35	35	35	20	20	20	20	25	25	25	25	25	25	25	25	25	25	25	25	25	25
Puente Vallecas.....	40	40	40	35	35	35	35	35	35	35	20	20	20	20	25	25	25	25	25	25	25	25	25	25	25	25	25	25
Ventas.....	40	40	40	35	35	35	35	35	35	35	20	20	20	20	25	25	25	25	25	25	25	25	25	25	25	25	25	25
Manuel Becerra.....	40	40	40	35	35	35	35	35	35	35	20	20	20	20	25	25	25	25	25	25	25	25	25	25	25	25	25	25
Goya.....	55	55	55	50	50	50	50	50	50	50	25	25	25	25	30	30	30	30	30	30	30	30	30	30	30	30	30	30
Príncipe Vergara.....	55	55	55	50	50	50	50	50	50	50	25	25	25	25	30	30	30	30	30	30	30	30	30	30	30	30	30	30
Retiro.....	55	55	55	50	50	50	50	50	50	50	25	25	25	25	30	30	30	30	30	30	30	30	30	30	30	30	30	30
Banco España.....	55	55	55	50	50	50	50	50	50	50	25	25	25	25	30	30	30	30	30	30	30	30	30	30	30	30	30	30
Sevilla.....	55	55	55	50	50	50	50	50	50	50	25	25	25	25	30	30	30	30	30	30	30	30	30	30	30	30	30	30
Isabel II.....	55	55	55	50	50	50	50	50	50	50	25	25	25	25	30	30	30	30	30	30	30	30	30	30	30	30	30	30
Santo Domingo.....	55	55	55	50	50	50	50	50	50	50	25	25	25	25	30	30	30	30	30	30	30	30	30	30	30	30	30	30
Noviciado.....	55	55	55	50	50	50	50	50	50	50	25	25	25	25	30	30	30	30	30	30	30	30	30	30	30	30	30	30
San Bernardo.....	55	55	55	50	50	50	50	50	50	50	25	25	25	25	30	30	30	30	30	30	30	30	30	30	30	30	30	30
Quevedo.....	55	55	55	50	50	50	50	50	50	50	25	25	25	25	30	30	30	30	30	30	30	30	30	30	30	30	30	30
E. del Norte.....	55	55	55	50	50	50	50	50	50	50	25	25	25	25	30	30	30	30	30	30	30	30	30	30	30	30	30	30

Tarifas de Correos

PUNTO DE DESTINO	CARTAS		Tarjetas postales		Sobres sencillos u objetos asegurados		Derecho de certificado		
	Tipo de peso	Fran- queo	Cts.	Sen- cillas	Cts.	Tipo de peso	Fran- queo	Cual- quier peso	Cts.
Interior de las poblaciones, Península, Islas Baleares, Canarias, posesiones españolas del Norte de África y Andorra...	20	15	15	15	15	20	15	30	30 (h)
Portugal, Gibraltar, Filipinas y América...	25	25	25	15	25	25	25	30	30 (h)
Pernambuco, Annobon, Cortis y demás posesiones del Golfo de Guinea...	20	30	30	15	30	20	30	30	30
Oficinas españolas en Marruecos y Tanger...	30	30	30	15	30	30	20	30	40
Todos los demás países...	30	30	30	25	40	30	20	30	40

(a) Los primeros 20 gramos son 40 centimos, y cada 20 gramos que exceda de los 20 primeros, 20 centimos.—(A) Por excepción de 6 centimos solamente el importe del certificado para los impresos que contienen libros, sin que haya derecho a indemnización en caso de extravío.

Evitará Ud. los destrozos ocasionados en las paredes por los clavos y escarpas usando los tacos



Central: FERNANFLOR, 4.—Madrid.
Depósito: ALCALA, 99.—Madrid.

PLANTAS Y FLORES NATURALES PEDRO LAPÉGUE

Proveedor de los principales Teatros y Hoteles
Construcción de jardines, ramos, corbeilles y coronas
Ventura de la Vega, 3 Teléfono, 12.237
(Entrada por Carrera San Jerónimo) MADRID

VILLA-ROSA RESTAURANT

El mejor y más típico en su género y el preferido por la buena Sociedad.
SERVICIO PERMANENTE.—PLATO DEL DIA
SERVICIO A LA CARTA
Visite usted VILLA-ROSA
Plaza del Principe Alfonso, 17.—Tel.º 12.270

FABRICA Y ALMACÉN

de pianos, órganos y armoniumms
Ricardo Rodriguez
VENTAS AL CONTADO Y A PLAZOS
Despacho: Ventura de la Vega, 3
Talleres: Pizarro 19 (Palacio de Ghesté)
Teléfono 12.344

Ministerios

Presidencia, Paseo de la Castellana, 3, Teléfono 30.165.—Estado, Plaza de la Provincia, 3, Teléfono 16.547.—Fomento, Paseo de Atocha, 1 y 3, Teléfono 10.062.—Gobernación, Puerta del Sol, 7 y Correo, 1, Teléf. 53.039.—Gracia y Justicia, San Bernardo, 47, Teléf. 14.883.—Guerra, Alcalá, 47; Prim, 10 y 12 y Barquillo 10, Teléf. 12.608.—Hacienda, Alcalá, 11 y Aduana, 10, Teléf. 11.397.—Instrucción Pública y Bellas Artes, Paseo de Atocha, 1 y 3, Teléf. 10.402.—Marina, Plaza de los Ministerios, 7 y Bailén, 5, Teléf. 13.296.—Trabajo, Comercio e Industria, Marqués de la Ensenada, 8.

Juzgados Municipales.

Chamberí, Fuencarral, 91.—Palacio, Tutor, 20.—Inclusa, Estudios, 3.—Latina, Carrera de San Francisco, 8.—Hospicio, Barco, 26.—Buenavista, Belén, 2.—Centro, Santa Catalina, 1.—Congreso, León, 40 y 42.—Hospital, Magdalena, 22.—Universidad, Madera, 11.
Dirección General de Seguridad, Victor Hugo número 10.
Servicio de Incendios: Imperial, 10.

Madrid-Sus hoteles y sus precios.

NOMBRES	PRECIO EN EPOCA NORMAL				Servidum-bre		
	Pensión completa por día habitación.		Comidas.			Baño.	
	Min.	Máx.	Desayuno	Almuerzo			
Grand Hotel...	20	32	2,50	7	8	2	16
Hotel Alfonso XIII...	20	45	1,50	8	8	2	15
Hotel Americano...	12,50	30	1,50	6	6	2	12,50
Hotel Central...	10,50	15	1	5	5	2	10
Hotel Continental...	10	15	1	6	6	2	10
Hotel Inglés, S. A.	20	25	2	8	8	2	15
Hotel Oriente...	12	25	1	6	6	2	10
Hotel Roma...	25	32	2,50	8	8	1,50	15
Palace Hotel...	42,50		2,50	10	10		20

ARMENGOL

Acreditada y antigua Lanería y Colchonería.
*Grandes existencias en lanas y telas adamascadas y listadas,
 para todas clases de colchones. Duvets, plumas, mira-
 guanos, borras, zaleas, etcétera etcetera.]*

Barquillo, 30.-Tel. 34.272

BUENA PROPORCION

(continuación)

resultaría,
 que por detrás a un joven
 sarecería.

Con sus cabellos hace
 tales primores,
 que he tenido ya muchos
 admiradores;

y es que sus rizos...
 no se conoce al pronto
 que son postizos.

Los dientes los conserva
 tan enteritos,
 tan blancos, tan pequeños
 y tan bonitos,
 que era cosa dura
 pensar no sea cierta
 tanta hermosura.

En fin, lo dicho basta
 para que ahora,
 juzgue de la belleza
 de esta señora,
 que por más señas,
 la nombran doña Casta

PAVON

A las 7 La chula de Pontevedra.

A las 11,
 Viva la Cotorra y

Los faroles

Real Chema

A las 6,30 Salón y 10,30 Terraza.
 Grandioso programa de Películas.

Chueca

A las 7 y 11 La caza del oso y Cádiz

Pardifias

A las 11
 Que se mueran las feas.

Cine Avenida

Todos los días tarde y noche selec-
 to programa.

ALBERTO

Pulseras de pedi-
 da especialidad.



Ultimas
 creaciones

7, Carretas, 7

CHAMPAGNE
"BENÉZET"



EL GENIO DELA

(continuación)


sorprenderán en tu futuro
 esos de hiena escrutados
 los siglos en montón
 ante el altar de tu insólita gloria

Ya entre la inmensidad
 tú, en majestad, oh, Nana, te
 si he de arrojar mi lira
 quiero msa bien que la temp
 rota en pedazos mil bañes pla


POR QUE CALAS

Un día el céfiro pasand
 de sus alas las ramas de arbo
 hoja:— Dime, ¿no te está

CC-DEMI-SEC.
EXTRA-SEC.



RO
hoy 2C de
osto de 1929



2017

LA POESIA

Continuación)

Historia
admirables,
de hinojos
gloria...

me confundido...
te adelantas.,
profundo,
temple el mundo
plantas.

Florentino Sanz

LAS HOJAS

pasando con la punta
árboles, y dice a una
estar siempre en es-

Continuará)

EL MEJOR REGALO
SERÁ SIN DUDA, UN OBJETO DE LA
ANTIGUA CERAMICA
NIVEIRO
DE TALAVERA
UNICA SUCURSAL EN MADRID
CALLE DE RECOLETOS 2, DUP.
NO COMPRAR SIN VISITAR ESTA CASA!

Centro

A las 6,50 El Rey que Rabió.
A las 10,30 La Bruja

Jardines del Retiro

A las 11 Grandioso programa de películas.

Cine Alcalá

(Al aire libre. Frente estación metro Príncipe de Vergara)
Todas las noches grandes programas de cinematógrafo.

Fuencarral

A las 7 y a las 11
El Ceñidor de Diana y Balder

Eslava

A las 7 y 11 (Revista negra.)
LOUISIANA

Cantos y Peñas.
¡Ah dinero no tiene ni necesita,
pues prete de un marido de mucha guita:
couqu: animarse que hay siempre de estas gangas que aprovecharse.

A. R.T

FIN

COSAS DEL LUGAR

Tenia el vueno de Lucio un chico que se llamaba.. no sé cómo, y despuntaba sobre todos por lo sucio. El pobre allá en el lugar, tanto y tanto creció que el tal Lucio resolvió traer a Madrid a educar a su querido etoño, que,—de fijo—de plantarle hubilra podido darle mucha bellota en otoño

(continuará)

CLEMENTE Y GARCIA

Liquidación forzosa por derribo de la finca. Precios increíbles.

34, MAYOR, 34

LINEAS DE TRANVIAS

- Nilos, 0,30.- Cda. de Torés... 0,50
- Plaza Mayor-Leganés... 0,50
- Cibeles-Fuente de Toledo... 0,15
- Pozas-Sol, 0,15.-Sol-Delicias... 0,15
- Red de San Luis-Prosperidad... 0,40
- Puente Valdecas-Antón Martín... 0,20
- Hipódromo-Chamartín la Rosa... 0,15
- Sol-Flego de León (por S)... 0,15
- Santo Domingo-Estación Norte... 0,15
- Santo Domingo-Pozas... 0,15
- Plaza Mayor-Fuente del Angel... 0,10
- C. Caminos-Glorieta de Bilbao... 0,10
- Cibeles-Puente de la Princesa... 0,15
- Cibeles-Goya (final)... 0,15
- Pozas-Plaza S. Cruz (p. V. R.)... 0,15
- Prosperidad-P. A. Martínez... 0,15
- Domingo-Pozas, 0,15.-Pozas-E. Agríc., 0,10.-E. Agríc.-Fuente de Hierro... 0,20
- Cibeles-Hipódromo... 0,15
- Cibes-Plas., 0,10.-Plas.-Vias... 0,10
- Citeles-Plaza Manuel Becerra... 0,15
- Prosperidad-Serrano... 0,10
- Plaza Mayor-Fuente de Hierro... 0,20
- Plaza Mayor-Mataderos... 0,20
- Quevedo-Cibeles-P. Atocha... 0,15
- Glorieta Bilbao-Colón-Goya... 0,15
- Gloria Ruiz Jiménes-G. Ezde... 0,15

LINEAS DE TRANVIAS

- Sol-Salamanca... 0,15
- Sol-Arguelles... 0,15
- Salamanca-Sol, 0,15.-Sol-Qudo... 0,15
- Sol-Ventas, 0,20.-Sol-Pardifas... 0,15
- Servicio especial Plaza de Toros, Cda. de Nilos, 0,20.-Torés... 0,50
- Sol-Pardifas... 0,15
- Goya-Sol, 0,15.-Sol-Arguelles... 0,15
- Sol-Hipódromo... 0,15
- Bombilla-Sol, 0,30.-Sol-Hpno... 0,15
- Sol-Bombilla, 0,30.-Sol-Norte... 0,20
- Sol-Estación del Norte... 0,20
- Arguelles-Bilbao-Retiro... 0,15
- Sol-Arguelles (Rosales)... 0,15
- Antón Martín-Sol, 0,10.-Sol-Qudo... 0,10
- P. Vils.-Sol, 0,25.-Sol-Quevedo... 0,10
- P. Valdecas-Sol, 0,25.-Sol-Chamartín-Olavide... 0,10
- Sol-Pico, 0,25.-Sol-A. Martín... 0,10
- C. Caminos-Sol, 0,10.-Sol-Pgs... 0,05
- Obelisco-Sol, 0,10.-Sol-S. Fco... 0,10
- C. Caminos-P. Alonso Martínez... 0,10
- C. Caminos-Red de San Luis... 0,10
- Sol-Pozas (por Leganés)... 0,15
- Pozas-Sol, 0,15.-Sol-Embajads... 0,15
- Sol-Fuente de Hierro... 0,10
- P. Myr.-Crb. Bajo, 0,30.-C. Alto... 0,10
- Sol-Especial P. de Toros, Cda. de

Guía del forastero

Algunos museos que merecen visitarse

- Arqueológico Nacional*, Serrano, 13: De diez a cuatro diario; festivos, de diez a una.
- Armería Real*: De diez a una, diario, una peseta; jueves, gratis, de dos a tres.
- Arte Moderno*, Paseo de Recoletos, 20: De ocho a una, diario, una peseta; jueves y domingos, gratis.
- Artillería*, Méndez Núñez: De ocho y media a doce y media, diario, 0,25 pesetas; martes y sábados, gratis.
- Caballerías Reales*, Bailén, 8: De dos a cinco, diario, una a seis personas dos pesetas; lunes, gratis.
- Museo Romántico*, San Mateo, 13: De once a cuatro, entrada gratis.
- Nacional de Ciencias Naturales*, Castellana (Hipódromo): De nueve a doce, diario, y de nueve a doce y media, festivos.
- Nacional del Prado*, Paseo del Prado, 9: De diez a cuatro, diario, y de diez o dos, festivos; Domingos y jueves gratis,
- Naval*, P. Ministerios 7: De diez a una, diario.

LINEAS PRINCIPALES DE TURISMO

Madrid a Barcelona.—Expreso con butacas: Salida, 8,15 noche; llegada, 9,55 mañana. Expreso con restaurante y camas: Salida 9,50 no-



Esmaltes finos artísticos. Esmaltes traslucidos. Sortijas de indios patentadas. Condecoraciones civiles y militares. Escudos Heráldicos. Cartelas en oro y plata para homenajes.

ATOCHA. 5 MADRID
Teléfono, 17.525

Relojería y platería

Bisutería fina

CARLOS PERLA

Objetos para regalos, Relojes desde 7 pesetas.

4, Carretas, 4

Sastrería Galindo

CORTE REGIO

**TRAJES ULTIMA MODA - GABANES
TRINCHERAS - GABARDINAS**

(Se admiten géneros para su confección)

Concepción Jerónima, 8 - Teléfono 72746

Luis Seijo



Teléfono, 74.918

TARIFA DE PRECIOS

Línea.....	0,05
» mínimum.....	1,50
Directo recuadrado.....	0,05
» » mínimum.....	2,40
» silueta.....	0,06
» » mínimum.....	2,90
Tricolor de línea.....	0,15
» » mínimum hasta 100 cm.....	19,90
» directo.....	0,35
» » mínimum hasta 100 cm.....	55,00

Se hacen toda clase de trabajos en cinz, bronce y sobre. Dibujos artísticos y comerciales
GRANDES DESCUENTOS EN LAS FACTURAS MENSUALES

che; llegada, 10,15 mañana. Expreso diurno con restaurante: Salida, 9,45 mañana; llegada, 11,15 noche.

Madrid a Hendaya.—Expreso con restaurante y camas: Salida, a las 10 noche; llegada, 10,10 mañana. Expreso con primera y tercera: Salida, 8,30 noche; llegada, 12 mañana.

Madrid a Sevilla.—Expreso con butacas y tercera: Salida, 9,35 noche; llegada, 10,55 mañana. Expreso con butaca, restaurante y camas: Salida, 10,40 noche; llegada, 9,25 mañana. Expreso diurno con restaurante: Salida, 9,50 mañana; llegada, 9 noche.

Madrid a el Escorial y Avila.—Rápido diurno a Hendaya, con butacas y segunda: Salida, 10 mañana; llegada a el Escorial, 11 mañana; a Avila, 12,15 tarde. Regreso en el descendente: Salida de Avila, 6,47 tarde; de el Escorial, 8,6 tarde; llegada a Madrid, 9 noche.

(Hay trenes ómnibus de ida / venida en el mismo día y otro especial los domingos).

CARRETERAS

Carreteras en perfecto estado para el automovilismo.

Madrid-Sevilla (por Córdoba), 542 kilómetros

Madrid Sevilla (por Extremadura), 545 kilómetros

Madrid Irún (por Aranda), 488 kilómetros.

Madrid Irun (por Valladolid). 558 kilómetros.

Madrid-Barcelona, 628 kilómetros.

Madrid-Toledo, 70 kilómetros.

Madrid-Escorial, 49 kilómetros.

Tarifa para el servicio de Automóviles

Al servicio público, clasificados por su categoría de fuerza y distinguidos por franjas en los colores azul, naranja y verde:

FRANJA AZUL	Pesetas
Los 800 primeros metros.....	0,80
Por cada 200 metros más.....	0,20
Por cada hora que el coche esté parado, en fracciones de 0,20.....	3,00
FRANJA NARANJA	
Los 800 primeros metros.....	0,60
Por cada 200 metros más.....	c,10 y 0,20
Por cada hora que el coche esté parado en fracciones de 0,10 y 0,20.....	4,00
FRANJA VERDE	
Los 800 primeros metros.....	0,40
Por cada 200 metros más.....	0,10
Por cada hora que el coche esté parado en fracciones de 0,10.....	3,00

PAPELERIA DE MODA



Un momentoll

Tome las señas de esta Casa, compren en ella una vez, y será la Papelería donde se surta siempre.

No lo olvidel!

Palacio de la estilográfica

5, PRECIADOS, 5
MADRID



Casa Adoración

ULTIMAS NOVEDADES DE PARIS

Sombreros para señoras y niñas.

4, CALLE DEL PRADO, 4
TELEFONO 14226

EL NOROESTE

(antes EL CASTILLO DE LUNA)

CAFE EXPRES - ESMERADO
SERVICIO DE RESTAURANT

Platos populares todos los días
(BRVEZAS-MARISCOS-BOCADILLOS)

6, Concepción Jerónima, 6

“LA IDEAL”

PARA COMPRAR LAS MEJORES

GOMAS HIGIENICAS
DIRIGIRSE SIEMPRE A

32, ESPOZ Y MINA, 32

Esta Casa es sucursal de LA INGLESA. SAN VICENTE, 164 VALENCIA

Servicio de Correos

Central de Correos (Plaza de Castelar)

ESTAFETAS URBANAS

Núm 1 Jorge Juan, 20 y 22.—2 General Zabala, 14 (Prosperidad)—3 Santa Engracia, 155.—4 Florida, 7.—5 Carrera de San Francisco, 17.—6 General Oráa, 8.—7 Santa Isabel, (esquina a Brumen).—8 Ronda Conde Duque, 11.—9 Hermosilla, 89.—10 Fuecarral, 133.—11 Paseo de Extremadura, 25, 12 Carretas, 10.—13 Lozano, 14 (Guindalera).—14 Montalbán, 1 (Central).

SERVICIO DE TRANVIAS

Sitios de recogida: Estación del Norte.—Atocha (puerta y glorieta)—Plaza de Castelar.—Puerta del Sol (frente a Gobernación y esquina a Carretas).—Nicolás María Riecro (esquina a San Jerónimo).—Plaza de la Independencia.—Claudio Coello (esquina a Alcalá).—Red de San Luis.—Princesa (cruce con Marqués de Urquijo).—Plaza Mayor.—Cuatro Caminos y Ventas del Espirito Santo. Horas:—de 8 a 12 y media mañana y de 8 a 8 y media tarde.

ESTACIÓN DEL NORTE

Horas de recogida: De las 16 a las 21.50

Cartas.—Cinco minutos antes de la salida de los trenes.

Impresos.—Desde las 16 hasta las 18

Certificados y Valores.—Correo de Galicia, hasta las 16.40.—Correo de Santander, 17.—Correo de Asturias, 18.40. Exprés de Irún, 21.00.—Correo de Irún, 21.30.—Mixtos de Galicia, Asturias y Santander, 21.00.

Horas de recogida de las cartas.—Galicia, a las 15.40. Asturias y Santander, 16.40.—Aragón y Cataluña, 17.05.—Tajo (Cáceres) y Extremadura, 17.35.—Alicante y Murcia, 17.55.—Valencia, 19.10.—Andalucía, 19.30 Norte y Extranjero, 21.00.

Cartas certificadas.—De 9 de la mañana a 12 de la noche. Para que salgan en los correos del día, precisa certificar dos horas antes de la salida de los trenes correos. En otro caso, utilícense las Estafetas de alcance de las estaciones del Norte y Mediodía. Para el extranjero de 9 a 5 y de 7 a 12 de la noche.

Valores declarados.—De 10 de la mañana a las 17.30, a excepción de Galicia, Asturias y Santander, a las 15.00. Aragón y Cataluña, a las 16.30.—Andalucía y Norte, a las 18.—Caja: de 1 a 17.—Domingos, de 11 a 13.

Impresos certificadas.—(Por la calle de Montalbán, en el Pasaje, a la izquierda).—Líneas de Galicia, Asturias, Santander, Segovia y Salamanca, de 10 a 13.50.—Líneas de Aragón, Extremadura, Tajo, Mediterráneo y Cuenca, de 10 y 14.50.—Líneas de Andalucía, Norte, Almorox y Colmenar, de 10 a 15.50. Estas horas son para el público que imponga de 1 a 3 certificados. Siendo más de 3, precisa relación por duplicado y sólo de 10 a 13.00, para el extranjero de 9 a 12.

Lista de Correos De 9 mañana a 6 tarde.

ESTACIÓN DEL MEDIODÍA

Horas de servicio: De las 16,30 a las 21,30.

Cartas.—Hasta diez minutos antes de la salida de los trenes

Periódicos e impresos.—Cuenca, hasta las 16.40. Aragón, hasta las 17.30. Demás líneas, hasta las 18.

Certificados y valores.—Cuenca, hasta las 16.40.—Aragón (exprés), 17.30.—Aragón (correo), 17.45.—Extremadura, 18.10.—Andalucía (exprés), 19.30.—Alicante y Cartagena, 19.45.—Andalucía (correo), 20.10.—Valencia (exprés), 20.45.

Embajadas y Consulados

Alemania, Castellana, 4; Consulado, íd.—Argentina, Zurbano, 21; Consulado, Almagro, 40.—Austria, Alcalá, 16 (Consulado).—Bélgica, Padilla, 23; Consulado, Paseo Recoletos, 21.—Brasil, Castellana, ; Consulado, Avenida de Pi y Margall, 5.—Colombia, Fortuny, 23; Consulado; Núñez de Balboa, 8.—Cuba, Alfonso XII, 23 (moderno); Conde Aranda, 16.—Chile, Alfonso XI, 5; Consulado, San Yedro, 1.—Checoslovaquia, Orfila, 5 (Consulado).—Dinamarca, Serrano, 46; Consulado, Bárbara de Braganza, 14.—Ecuador, Colmenares, 8 (Consulado).—Estados Unidos de América, Castellana, 32; Consulado, Avenida Conde Peñalver, 16.—El Salvador, Marqués del Riscal, 10; Consulado, Serrano, 17.—Francia, Villalar, 2; Consulado, Villalar, 11.

Guatemala, Almagro, 50 (Consulado).—Honduras, Guillermo Rolland, 1 (Consulado).—Inglaterra, Fernando el Santo, 16; Consulado, Alcalá Galiano, 5.—Italia, Mayor, 90; Consulado, Almudena, 2.—Japón, Alcalá, 103.—Méjico, Marqués de Villamagna, 4; Consulado, Lista, 25.—Mónaco, Manuel Longoria, 4 (Consulado)—Noruega, General Martínez Campos, 33; Consulado, Castelló, 42.—Países Bajos: Fernando VI, 27; Consulado, Almagro, 50.—Panamá, F. González, 17; Consulado, íd.—Perú, Lealtad, 4; Consulado, Carmen, 38.—Portugal, Almagro, 50; Consulado, Plaza de la Encarnación, 3 Republicana Dominicana, Serrano, 5 (Consulado). Rumanía, Barquillo, 6 (Consulado).—Rusia, Princesa, 8.—Suecia, Zurbano, 25; Consulado, Villanueva 18.—Suiza, Sagasta, 25; Consulado, íd.—Turquía, Santa Engracia, 5 (Consulado).—Uruguay, Caballero de Gracia, 14; Consulado, Conde Xiqueña, 2.—Venezuela, Olózaga, 4; Consulado, Alcalá, 114.

RELOJERIA

MANUEL ALVAREZ

Compra y venta de relojes de todas clases, antiguos y modernos.

6, CALLE DEL PRADO, 6.—Teléf. 14226

EL MESÓN DEL SEGOVIANO

CAVA BAJA, 41 y 28. - Teléfono, 72952

El sitio más popular de la Corte, donde pueden admirar los famosos frescos del pintor

Arturo Ortiz Aguacil

No deje de visitar este famoso MESÓN

GRAN FERRETERIA - MATERIAL ELECTRICO

Especialidad en artículos para Colegios y Comunidades

PEDRO ORCASITAS

SUCESOR DE PEÑA

Agujas, cuchillos, tijeras, navajas de afeitar y de bolsillo, Efectos de pescar. Batería de cocina. Herramientas para zapateros y guarnicioneros. Cubiertos.

Esparteros, 10 MADRID Teléfono 13346

La Regional

Vinos finos de mesa. :-: Servicio a domicilio

Gran vino "El Padre Eterno"

y blanco "LA PALMA"

1, Los Madrazos, 1

Teléfono 13563

Zacarías Madrid

Se encarga de hacer toda clase de Seguros y en particular de «La Equitativa de Madrid», empresa de seguros contra enfermedades y entierros, también facilita terrenos en el extrarradio desde 10 pesetas al mes.—Para informes:

48, Mesón de Paredes, 48

Peletería "LLANA"

ES CASA DE CONFECCION ACREDITADA

*Reparación, Transformación y
Conservación de Pieles durante
el verano. -- Precios módicos.*

Coloreros, 1 pral. esquina a
TELÉFONO, 11.187 Mayor, 24



Félix Toca
FÁBRICA DE BRONCES ARTÍSTICOS
LAMPARAS, CAMAS
MUEBLES Y HERRAJES

DESPACHO CENTRAL, NICOLAS MARVERO, 8 Y 5
TELÉFONO - 15 477
FÁBRICA DE FONTE DE LOS AGUADOS, 2 DUPDº
TELÉFONO - 15 110 MADRID

KARDEX

FICHERO VISIBLE PERFECTO

LIPS

CAJAS DE CAUDALES

MUEBLES DE ACERO
PARA OFICINAS

ARCHIVADORES, MESAS,
ARMARIOS, ETC.

Rudy Meyer

Montera, 28
MADRID

APARATOS DE LIMPIEZA

PARA LA CASA



Enceradora

HIGIENE - ELEGANCIA
Y ECONOMIA



Pida usted demostraciones gratuitas

— al —

Teléfono 52.098

— y —

A E G Ibérica de Electricidad (S. A.)



VENTILADORES



GRAN SURTIDO MATERIAL SUPERIOR
PIDASE EXPRESAMENTE ESTA MARCA



En todos los buenos establecimientos de electricidad

∴ y ∴

A E G Ibérica de Electricidad (S. A.)

