

SEPTIMO año de publicación no interrumpida.

# Espectáculos de Madrid

REVISTA DIARIA

GUIA DE LA CAPITAL

=NOVELAS= PASATIEMPOS

CRÓNICAS DE TEATROS

=TOROS=



CINES  
VARIETÉS  
Y  
SPORT.

*Reparto Gratis*

-DIRECCIÓN -  
2-CONDE DE ROMANONES, 2

## UNIÓN MUSICAL ESPAÑOLA

Carrera de San Jerónimo, 36 (edificio propiedad) y Preciados, 5.

Autopianos; Piano, Armoniums, Instrumentos accesorios, Rollos  
Diana, Música Española y Extranjera. AUTOPIANOS DE ALQUILER

Casa la más surtida y más barata de España.



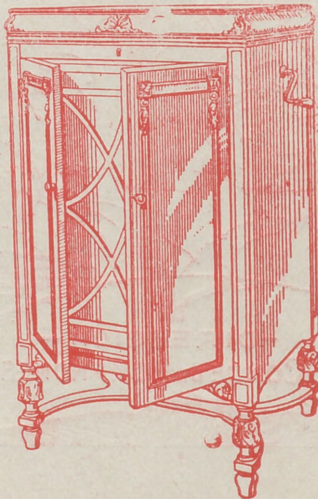
*Perce Durán*

SGCB2021

# LA MARAVILLA DEL SIGLO



¿Ha oído Ud. la Nueva Gramola con Cámara Acústica «Reentrante»? En caso negativo, hágalo en seguida. Acuda sin pérdida de tiempo a un agente nuestro y pida una audición musical con este nuevo instrumento. Al escuchar las primeras notas sentirá usted la sensación de que los artistas se hallan en su presencia. Su ánimo quedará cautivado ante esta nueva maravilla y radiante de placer, deseará Ud. adquirir este prodigioso aparato que reproduce todos los sonidos musicales con una precisión verdadera admirable. Una sola audición le convencerá.



# La Voz de su Amo

COMPañÍA DEL GRAMÓFONO, S. A. E.  
venida PI y Margall, 1. MDRID

Fábrica  
Urgel N.º 284  
BARCELONA

SGCB2021



### Distribución de nuestras tiradas

Todos los días, de doce y media a dos en los Casinos de Madrid, Bellas Artes, Gran Peña; en los Hoteles Palace, París, Inglés, Reina Victoria, Regina y Príncipe de Asturias. De cuatro a cinco de la tarde, en los siguientes Cafés y de esta forma: *Martes, Fieles y Sábados*. Cafés Oriental, Lisboa, Puerto Rico, Universal y Colonial; *Miércoles, Viernes y Domingos*. Lion d'Or, Maison Dorée, Café Bar La Montaña, Savoia y Norte. -- Diariamente se reparte en los Bares Villa-Rosa, Plaza de Santa Ana, 17, «Madrid» Sevilla, Echegaray, 21 y en la Peluquería de Moda, Prado, 7 — Lo que avisamos a los Sres. anunciantes para que lo compruebe

Para toda clase de anuncios y propagandas diríjense a la Dirección

**2, Conde de Romanones, 2**

(Esquina a Concepción Jerónima)

### Horario de trenes.

Compañía del Norte	Sellida de Madrid	Llegada a Madrid
Expreso Hendaya (vía Avila).....	21,30 22,30	7-9
Expreso Galicia (vía Avila).....	19,20	9,40
Rápido Hendaya (vía Avila).....	20	21
Sudexpreso Francia (vía Avila)....	22	9,15
Rápido Asturias-Santander.....	9	22,15
Correo Santander (vía Avila).....	19,30	8,15
Correo Galicia (vía Avila).....	19,45	7,45
Correo Hendaya (vía Avila).....	22,45	6
Mixto Madrid-Irún.....	6	19,40
Mixto Galicia (vía Segovia).....	10,25	14,50
Mensajerías Segovia.....	20	15,45
Tranvía Avila.....	7,45 17,10	21-2045
Tranvía Segovia.....	8-18	11,10-2025
Tranvía Escorial-Cercedilla.....	14,10	18
Tranvía Pozuelo.....	21	22
Tranvía Pozuelo.....	16,35	18,45
Tranvía Escorial (domingos).....	10 08	1955 2010
Tranvía Escorial.....	19,20	8,48
<b>Madrid-Cáceres-Portugal.</b>		
Ráp. Lisboa.....	23,28	8,26
Corr. Lisboa.....	20,25	9,05
Mix. Salamanca-Cáceres.....	8,45	19,50
Mix. Talavera.....	14	16

Sigue en la 4.ª plana.

## PAÑOS

EL MEJOR SURTIDO

Las más altas novedades, los mejores precios y las mejores calidades, las encontrarán en

**ESPARTEROS, 7**

**Galaz y C.ª (S. en C.)**

Teléfono 12.557

**TELEFONO 10.251**



**NO TIENE SUCURSALES**

Madrid-Zaragoza-Alicante	Salida de Madrid	Llegada a Madrid
Exp. Barcelona.....	20,15	9
Exp. Alicante-Valencia-Cartagena.	9	10,40
Exp. Andalucía.....	9,50	20,25
Expreso Sevilla.....	10,55	21,05
Expreso Zaragoza y Barcelona....	9,45	21,55
Expreso Málaga-Algeciras (alterno)	21,35	9,10
Correo-expreso Valencia.....	22,10	8
Exp. Andalucía-Cádiz (alterno)....	22,40	8,45
Correo-expreso Alicante.....	23	7,30
Correo-Expreso Aranjuez-Toledo.	9,10	20,25
Omnibus Zaragoza.....	19	10,25
Omnibus Zaragoza-Barcelona.....	7,20	19,55
Correo Zaragoza y Barcelona.....	21,40	8
Correo-expreso Cartagena.....	21,45	8,30
Expreso Badajoz, lunes miér. vier.	8,45	20,45
Id. regreso, martes, jueves, sáb....	8,45	20,45
Expreso Toledo (por Aranjuez) ..	9,10	20
Correo Andalucía.....	23,25	7
Omnibus Cuenca-Alicante-Valencia-Cartagena y Córdoba.....	7	11,20
Mensajerías Valencia-Alicante y Tarancón.....	11,10	18,45
Omnibus Toledo.....	7,45	14,35
Omnibus Sigüenza.....	13,30	14,15
Omnibus Guadalajara.....	10,10	17,35
— — .....	17	17,35
— — .....	20,35	8,45
Tranvía Getafe (Badajoz).....	6,20	7,45

## CONFITERIA, PASTELERIA, FIAMBRES

# NIZA

Especialidades y creaciones para el te y postres.

Se sirven LUNCHS

Argensola, 20 y Orellana, 16  
Teléfono 33253

## LA CORUÑA

### MARTIN NAVAZO

Vinos - Restaurant - Cervezas - Licores de todas las marcas - Mariscos del día - Aperitivos y bocadillos - La peña más clásica. — —

4, ALCALÁ, 4

## Fotografía Laurgraff

Montera, 42, planta baja  
Sucursal en Preciados, 16, planta baja  
Magníficas postales desde tres ptas., kilométricos, pasaportes y carnets entregados en el acto.  
SE HACEN AMPLIACIONES

## Tarifa general de la Compañía del Metropolitano Alfonso XIII

ESTACIONES	Tetuán	Estrecho	Alvarad	Caminos	Ríos Posas	Iglesia	Chamberí	Bilbao	Tribunal	Gran Vía	P. del Sol	Progreso	A. Martín	Alcoba	Pacífico	P. Valdelella	Ventura	M. Bertrán	Goya	P. Vergara	Retiro	Banco España	Sevilla	Isabel II.	Santo Domingo	Noviciado	San Bernardo	Quevedo	E. del Norte
Tetuán.....	0	10	10	10	10	10	10	10	10	10	10	10	10	10	10	10	10	10	10	10	10	10	10	10	10	10	10	10	10
Estrecho.....	10	0	10	10	10	10	10	10	10	10	10	10	10	10	10	10	10	10	10	10	10	10	10	10	10	10	10	10	10
Alvarad.....	10	10	0	10	10	10	10	10	10	10	10	10	10	10	10	10	10	10	10	10	10	10	10	10	10	10	10	10	10
Caminos.....	10	10	10	0	10	10	10	10	10	10	10	10	10	10	10	10	10	10	10	10	10	10	10	10	10	10	10	10	10
Ríos Posas.....	10	10	10	10	0	10	10	10	10	10	10	10	10	10	10	10	10	10	10	10	10	10	10	10	10	10	10	10	10
Iglesia.....	10	10	10	10	10	0	10	10	10	10	10	10	10	10	10	10	10	10	10	10	10	10	10	10	10	10	10	10	10
Chamberí.....	10	10	10	10	10	10	0	10	10	10	10	10	10	10	10	10	10	10	10	10	10	10	10	10	10	10	10	10	10
Bilbao.....	10	10	10	10	10	10	10	0	10	10	10	10	10	10	10	10	10	10	10	10	10	10	10	10	10	10	10	10	10
Tribunal.....	10	10	10	10	10	10	10	10	0	10	10	10	10	10	10	10	10	10	10	10	10	10	10	10	10	10	10	10	10
Gran Vía.....	10	10	10	10	10	10	10	10	10	0	10	10	10	10	10	10	10	10	10	10	10	10	10	10	10	10	10	10	10
P. del Sol.....	10	10	10	10	10	10	10	10	10	10	0	10	10	10	10	10	10	10	10	10	10	10	10	10	10	10	10	10	10
Progreso.....	10	10	10	10	10	10	10	10	10	10	10	0	10	10	10	10	10	10	10	10	10	10	10	10	10	10	10	10	10
A. Martín.....	10	10	10	10	10	10	10	10	10	10	10	10	0	10	10	10	10	10	10	10	10	10	10	10	10	10	10	10	10
Alcoba.....	10	10	10	10	10	10	10	10	10	10	10	10	10	0	10	10	10	10	10	10	10	10	10	10	10	10	10	10	10
Pacífico.....	10	10	10	10	10	10	10	10	10	10	10	10	10	10	0	10	10	10	10	10	10	10	10	10	10	10	10	10	10
P. Valdelella.....	10	10	10	10	10	10	10	10	10	10	10	10	10	10	10	0	10	10	10	10	10	10	10	10	10	10	10	10	10
Ventura.....	10	10	10	10	10	10	10	10	10	10	10	10	10	10	10	10	0	10	10	10	10	10	10	10	10	10	10	10	10
M. Bertrán.....	10	10	10	10	10	10	10	10	10	10	10	10	10	10	10	10	10	0	10	10	10	10	10	10	10	10	10	10	10
Goya.....	10	10	10	10	10	10	10	10	10	10	10	10	10	10	10	10	10	10	0	10	10	10	10	10	10	10	10	10	10
P. Vergara.....	10	10	10	10	10	10	10	10	10	10	10	10	10	10	10	10	10	10	10	0	10	10	10	10	10	10	10	10	10
Retiro.....	10	10	10	10	10	10	10	10	10	10	10	10	10	10	10	10	10	10	10	10	0	10	10	10	10	10	10	10	10
Banco España.....	10	10	10	10	10	10	10	10	10	10	10	10	10	10	10	10	10	10	10	10	10	0	10	10	10	10	10	10	10
Sevilla.....	10	10	10	10	10	10	10	10	10	10	10	10	10	10	10	10	10	10	10	10	10	10	0	10	10	10	10	10	10
Isabel II.....	10	10	10	10	10	10	10	10	10	10	10	10	10	10	10	10	10	10	10	10	10	10	10	0	10	10	10	10	10
Santo Domingo.....	10	10	10	10	10	10	10	10	10	10	10	10	10	10	10	10	10	10	10	10	10	10	10	10	0	10	10	10	10
Noviciado.....	10	10	10	10	10	10	10	10	10	10	10	10	10	10	10	10	10	10	10	10	10	10	10	10	10	0	10	10	10
San Bernardo.....	10	10	10	10	10	10	10	10	10	10	10	10	10	10	10	10	10	10	10	10	10	10	10	10	10	10	0	10	10
Quevedo.....	10	10	10	10	10	10	10	10	10	10	10	10	10	10	10	10	10	10	10	10	10	10	10	10	10	10	10	0	10
E. del Norte.....	10	10	10	10	10	10	10	10	10	10	10	10	10	10	10	10	10	10	10	10	10	10	10	10	10	10	10	10	0

Madrid-Sns hoteles y sus precios

# Tarifas de Correos

PUNTO DE DESTINO	CARTAS		Tarjetas postales		Sobres manojeros u objetos asegurados		Derecho de certificado	
	Tipo de peso	Fr. queo	Sen-cillas	Tipo de peso	Fr. queo	Cual-quier peso	Cual-quier peso	
	Gr.	Cts.	Cts.	Gr.	Cts.	Cts.	Cts.	
Interior de las poblaciones, Península, Islas Baleares, Canarias, posesiones españolas del Norte de Africa y Andorra, Portugal, Gibraltar, Filipinas y America.....	20	15	15	20	15	30 (h)	30 (h)	
Pernambuco, Annobon, Coris y demás posesiones del Golfo de Guinea.....	25	25	15	25	25	30 (h)	30 (h)	
Oficinas españolas en Marruecos y Tángier.....	20	30	15	20	30	30	30	
Todos los demás países.....	30	30 (a)	15	30	20	40	40	

(a) Los primeros 20 gramos son 40 centimos, y cada 20 gramos que exceda de los 30 primeros, 20 centimos.—(A) Por excepción es de 5 centimos solamente el importe del certificado para los impresos que contienen libros, sin que haya derecho a indemnización en caso de extravío.

## Madrid.-Sus hoteles y sus precios.

NOMBRES	PRECIO EN EPOCA NORMAL				Serv. dunn-bre		
	Pensión completa por día habitación.		Comidas.			Baño.	
	Min.	Máx.	Desayuno	Almuerzo			Cena
Grand Hotel.....	20	32	2,50	7	8	2	16
Hotel Alfonso XIII.....	20	45	1,50	8	8	2	15
Hotel Americano.....	12,50	30	1,50	6	6	2	12,50
Hotel Central.....	10,50	15	1	5	5	2	10
Hotel Continental.....	10	15	1	6	6	2	10
Hotel Inglés, S. A.....	12	25	2	8	8	2	15
Hotel Oriente.....	20	25	1	6	6	2	10
Hotel Roma.....	25	32	2,50	8	8	1,50	15
Palace Hotel.....	42,50		2,50	10	10	2	20

Evitará Ud. los destrozos ocasionados en las paredes por los clavos y escarpas usando los tacos



Central: FERNANFLOR, 4.—Madrid.  
Depósito: ALCALA, 99.—Madrid.

## PLANTAS Y FLORES NATURALES PEDRO LAPÉGUE

Proveedor de los principales Teatros y Hoteles  
Construcción de jardines, ramos, corbeilles y coronas  
Ventura de la Vega, 3 Teléfono, 12.237  
(Entrada por Carrera San Jerónimo) MADRID

## VILLA-ROSA RESTAURANT

El mejor y más típico en su género y el preferido por la buena Sociedad.  
SERVICIO PERMANENTE.—PLATO DEL DIA  
SERVICIO A LA CARTA  
Visite usted VILLA-ROSA  
Pl. Za del Principe Alfonso, 17.—Tel.º 12.270

## FABRICA Y ALMACÉN

de pianos, órganos y armoniumms  
Ricardo Rodriguez  
VENIAS AL CONTADO Y A PLAZOS  
Despacho: Ventura de la Vega, 3  
Talleres: Pizarro 19 (Palacio de Ghesté)  
Teléfono 12.344

### Ministerios

Presidencia, Paseo de la Castellana, 3, Teléfono 30.165.—Estado, Plaza de la Provincia, 3, Teléfono 16.547.—Fomento, Paseo de Atocha, 1 y 3, Teléfono 10.062.—Gobernación, Puerta del Sol, 7 y Correo, 1, Teléf. 53.039.—Gracia y Justicia, San Bernardo, 47, Teléf. 14.883.—Guerra, Alcalá, 47; Prim, 10 y 12 y Barquillo 10, Teléf. 12.608.—Hacienda, Alcalá, 11 y Aduana, 10, Teléf. 11.397.—Instrucción Pública y Bellas Artes, Paseo de Atocha, 1 y 3, Teléf. 10.402.—Marina, Plaza de los Ministerios, 7 y Bailén, 5, Teléf. 13.296.—Trabajo, Comercio e Industria, Marqués de la Ensenada, 8.

### Juzgados Municipales.

Chamberí, Fuencarral, 91.—Palacio, Tutor, 20.—Inclusa, Estudios, 3.—Latina, Carrera de San Francisco, 8.—Hospicio, Barco, 26.—Buenvista, Belén, 2.—Centro, Santa Catalina, 1.—Congreso, León, 40 y 42.—Hospital, Magdalena, 22.—Universidad, Madera, 11.  
Dirección General de Seguridad, Víctor Hugo número 10.  
Servicio de Incendios: Imperial, 10.

# ARMENGOL

**Acreditada y antigua Lanería y Colchonería.**

*Grandes existencias en lanas y telas adamascadas y listadas, para todas clases de colchones. Duvets, plumas, miraguanos, borras, zaleas, etcétera etcetera.*

**Barquillo, 30.-Tel. 34.272**

## EPITAFIOS

—  
Para cortar de raíz,  
de su esposa el duro aeedio,  
ha tenido este infeliz  
que doner tierra por medio.

—  
En olor de santidad  
bajó a la tumba Bermundo.  
lo del olor será verdad;  
lo de santidad; lo dudo.

—  
Descasa bajo esta losa  
la modista Rosalía,  
muchacha tan generosa  
que daba cuanto tenía.

—  
De bravo alcanzó renombre  
el que aquí yace enterrado.  
¡Cuatro veces fué casado!

—  
Duerme en este panteón  
el cesante don Silverio;  
pretender fué su misión,  
y al fin en el cementerio  
le dieron colocación,

## PAVON

A las 7,15 El diablo con faldas  
y 11 La chula de Pontevedra

### Real Cinema

A las 6,30 Salón y 10,30 Terraza.  
Grandioso programa de Películas.

### Chueca

A las 7 y 11, El niño judío

### Pardiñas

A las 6,45 Cadetes de la reina y El  
Viaje de la Vida.  
10,45 Las Campanas de la Gloria.

### Cine Avenida

Todos los días tarde y noche selec-  
to programa.

# ALBERTO

Pulseras de pedi-  
da especialidad.



Ultimas  
creaciones

**7, Carretas, 7**

CHAMPAGNE

"BENÉZET"



## El Vals de la

*El vals armonioso de P...  
lo canta la brisa meci...  
es rima suave, es rima...  
es canto de vida es tro...  
Es dulce murmullo...  
lo cantan las aves que...  
del surco a la jara, de...  
del tilo a la torre, de...  
Lo canta la moza que...  
detrás de la reja con...  
lo canta el cochero que...  
y espera que alguno le...  
Lo canta un pollito que...  
que cucamonas le ha...  
y el pobre hace el prim...  
no le corresponde y le...  
Y basta. Hago punto que...  
que acabe cantando...  
y esto es lo más fácil...  
el vals armonioso de...*

ME... SEC=DEMI=SEC.  
T... OUX=EXTRA=SEC.



hoy 7 de  
to de 1929 2.08g

**Primavera**

oso Primavera  
medias flores;  
es primavera,  
es flor de amores.  
nullo arroyo tranquilo;  
as que dan el vuelo  
ra, de nata al tilo,  
, de tierra al cielo.  
oza que espera al amante  
con ella intranquila;  
ero que está en el pescante  
uno que es el alquila.  
ollito céntrica facha  
le habia Consuelo,  
el primer que la muchacha  
le y le el pelo.  
punto que estoy temiendo  
ndo de otro cualquiera,  
fácil de escribiendo  
no de primavera.  
Martinez.

EL MEJOR REGALO  
SERÁ SIN DUDA, UN OBJETO DE LA  
ANTIGUA CERAMICA  
**NIVEIRO**  
DE TALAVERA  
UNICA SUCURSAL EN MADRID  
CALLE DE RECOLETOS 2, DUP.  
¡NO COMPRAR SIN VISITAR ESTA CASA!

**Jardines del Buen Retiro**

A las 11

Grandioso programa de  
Películas y atracciones.

**Cine del Callao**

A las 6,50 Salón. y a las 11 y 15  
Terraza. Grandioso programa de  
películas.

**Cine Alcalá**

(Al aire libre. Frente estación me-  
tro Príncipe de Vergara)  
Todas las noches grandes progra-  
mas de cinematógrafo.

**Fuencarral**

A las 7, La alegre trompetería y  
Ramper.

A las 11 El ceñidor de Diana

**Latina**

A las 7  
y 11, Alma torera.

Aquí descansa Evarista,  
una muchacha gallega  
que se perdía de vista,  
¡y era ciega!

Cuando en la escena mo-  
(ría

el actor que aquí reposa,  
por su aficción recibía  
una ovación asombrosa,  
Y cuando supo morir  
del modo más natural,  
nadie le vino a aplaudir  
en su lecho sepulcral.

Yace un conductor de trenes  
bajo la losa sombría,  
—Es que equivocó la vía.

A esta mansión funeraria  
bajo Juan de un atracán,  
y su esposa Candelaria  
se murió de extenuación  
por llevarle la contraria.  
(continuará)

**CLEMENTE Y GARCIA**  
Liquidación forzosa por  
derribo de la finca. Precios  
increíbles.  
34, MAYOR, 34

**TRANVIAS**

- 1 Nlos. 0,30.- Cda. de Torres... 0,50
- 2 Plaza Mayor-Leganes... 0,50
- 3 Cibeles-Puerta de Toledo... 0,15
- 4 Pozas-Sol, 0,15.- Sol-Delicias... 0,15
- 5 Red de San Luis-Prosperidad... 0,20
- 6 Puente Valcárcos-Antón Martín... 0,20
- 7 Hipódromo-Chamartín la Rosa... 0,15
- 8 Sol-Liego de León (por S.)... 0,15
- 9 Santo Domingo-Estación Norte... 0,15
- 10 Santo Domingo-Pozas... 0,15
- 11 Plaza Mayor-Puerta del Ángel... 0,10
- 12 C. Caminos-Glorieta de Bilbao... 0,10
- 13 Cibeles-Puerta de la Princesa... 0,15
- 14 Cibeles-Goya (final)... 0,15
- 15 Pozas-Plaza S.ª Cruz (p. V. R.)... 0,15
- 16 Prosperidad-P.ª A. Martínez... 0,15
- 17 S. Domingo-Pozas, 0,15.- Pozas-E. Agric.ª, 0,10.- E. Agric.ª, 0,20
- 18 Puerta de Hierro... 0,10
- 19 Cibeles-Hipódromo... 0,15
- 20 Cibles-Pgas, 0,10.- Pgas-Vias... 0,10
- 21 Cibeles-Plaza Manuel Becerra... 0,15
- 22 Prosperidad-Serrano... 0,10
- 23 Plaza Mayor-Fuenteclilla... 0,05
- 24 Plaza Mayor-Matadero... 0,10
- 25 Quevedo-Cibeles-P.ª Atocha... 0,50
- 26 Glorieta Bilbao-Colón-Goy... 0,15
- 27 Glorieta Ruiz Jiménez-G.ª Gzde... 0,15

**LINEAS DE**

- 1 Sol-Salamanca... 0,15
- 2 Sol-Arguelles... 0,15
- 3 Salamanca-Sol, 0,15.- Sol-Oude... 0,10
- 4 Sol-Ventós, 0,20.- Sol-Paridias... 0,15
- 5 Servicio especial Plaza de Toros, Cda. de Nlos. 0,20.- Toros... 0,50
- 6 Sol-Paridias... 0,15
- 7 Goya-Sol, 0,15.- Sol-Arguelles... 0,15
- 8 Sol-Hipódromo... 0,15
- 9 Bombilla-Sol, 0,30.- Sol-Hpno... 0,15
- 10 Sol-Bombilla, 0,30.- Sol-Norie... 0,20
- 11 Arguelles-Bilbao-Retro... 0,15
- 12 Sol-Arguelles (Rosales)... 0,15
- 13 Antón Martín-Sol, 0,10.- Sol-Odo... 0,10
- 14 P. Vils.-Sol, 0,25.- Sol-Quevedo... 0,10
- 15 P. Valcárcos-Sol, 0,25.- Sol-Cham-berri-Olavide... 0,10
- 16 Sol-Pfeco, 0,25.- Sol-A. Martín... 0,10
- 17 C. Caminos-Sol, 0,10.- Sol-Pes... 0,05
- 18 Obelisco-Sol, 0,10.- Sol-S. Fco... 0,10
- 19 C. Caminos-P. Alonso Martínez... 0,10
- 20 C. Caminos-Red de San Luis... 0,10
- 21 Sol-Pozas (por Legamitos)... 0,15
- 22 Pozas-Sol, 0,15.- Sol-Embajad... 0,15
- 23 Sol-Fuenteclilla... 0,10
- 24 P. Myr.-Crb. Bajo, 0,30.- C. Alto... 0,10
- 25 Sol-Especial P. de Toros, Cda. de



Esmaltes finos artísticos. Esmaltes traslucidos. Sortijas de indios patentadas. Condecoraciones civiles y militares. Escudos Heráldicos. Cartelas en oro y plata para homenajes.

**ATOCHA. 5 MADRID**  
Teléfono, 17.525

**Relojería y platería**  
**Bisutería fina**  
**CARLOS PERLA**  
Objetos para regalos, Relojes desde 7 pesetas.  
**4, Carretas, 4**

**Guía del forastero**  
**Algunos museos que merecen visitarse**

- Arqueológico Nacional.** Serrano, 13: De diez a cuatro diario; festivos, de diez a una.
- Armería Real:** De diez a una, diario, una peseta; jueves, gratis, de dos a tres.
- Arte Moderno,** Paseo de Recoletos, 20: De ocho a una, diario, una peseta; jueves y domingos, gratis.
- Artillería,** Méndez Núñez: De ocho y media a doce y media, diario, 0,25 pesetas; martes y sábados, gratis.
- Caballerizas Reales,** Bailén, 8: De dos a cinco, diario, una a seis personas dos pesetas; lunes, gratis.
- Museo Romántico,** San Mateo, 13: De once a cuatro, entrada gratis.
- Nacional de Ciencias Naturales,** Castellana (Hipódromo): De nueve a doce, diario, y de nueve a doce y media, festivos.
- Nacional del Prado,** Paseo del Prado, 9: De diez a cuatro, diario, y de diez o dos, festivos; Domingos y jueves gratis,
- Naval,** P. Ministerios 7: De diez a una, diario.

**LINEAS PRINCIPALES DE TURISMO**

Madrid a Barcelona.—Expreso con butacas: Salida, 8,15 noche; llegada, 9,55 mañana. Expreso con restaurante y camas: Salida 9,50 no-

**Sastrería Galindo**  
**CORTE REGIO**  
**TRAJES ULTIMA MODA - GABANES**  
**TRINCHERAS - GABARDINAS**  
(Se admiten géneros para su confección)  
**Concepción Jerónima, 8 - Teléfono 72746**

*Lais Seijo*

**TALLERES DE FOTOGRAFADO**  
• COLEGIATA-G-MADRID •

Teléfono, 74.918

**TARIFA DE PRECIOS**

Línea.....	0,05
» mínimun.....	1,50
Directo recuadrado.....	0,05
» mínimun.....	2,40
» siluetao.....	0,06
» mínimun.....	2,90
Tricolor de línea.....	0,15
» mínimun hasta 100 cm.....	19,90
» directo.....	0,55
» mínimun hasta 100 cm.....	55,00

Se hacen toda clase de trabajos en cinz, bronce y sobre. Dibujos artísticos y comerciales  
**GRANDES DESCUENTOS EN LAS FACTURAS MENSUALES**



che; llegada, 10,15 mañana. Expreso diurno con restaurante: Salida, 9,45 mañana; llegada, 11,15 noche.

Madrid a Hendaya.—Expreso con restaurante y camas: Salida, a las 10 noche; llegada, 10,10 mañana. Expreso con primera y tercera: Salida, 8,50 noche; llegada, 12 mañana.

Madrid a Sevilla.—Expreso con butacas y tercera: Salida, 9,35 noche; llegada 10,55 mañana. Expreso con butaca, restaurante y camas: Salida, 10,40 noche; llegada, 9,25 mañana. Expreso diurno con restaurante: Salida, 9,50 mañana; llegada, 9 noche.

Madrid a el Escorial y Avila.—Rápido diurno a Hendaya, con butacas y segunda: Salida 10 mañana; llegada a el Escorial, 11 mañana; a Avila 12,15 tarde. Regreso en el descendente: Salida de Avila, 6,47 tarde; de el Escorial, 8,6 tarde; llegada a Madrid, 9 noche.

(Hay trenes ómnibus de ida / venida en el mismo día y otro especial los días domingos).

**CARRETERAS**

Carreteras en perfecto estado para el automovilismo.

Madrid-Sevilla (por Córdoba), 542 kilómetros

Madrid-Sevilla (por Extremadura), 545 kilómetros

Madrid Irún (por Aranda). 488 kilómetros.

Madrid Irun (por Valladolid). 558 kilómetros.

Madrid-Barcelona, 628 kilómetros.

Madrid-Toledo, 70 kilómetros.

Madrid-Escorial, 49 kilómetros.

**Tarifa para el servicio de Automóviles**

Al servicio público, clasificados por su categoría de fuerza y distinguidos por franjas en los colores azul, naranja y verde:

	Pesetas
<b>FRANJA AZUL</b>	
Los 800 primeros metros.....	0,80
Por cada 200 metros más.....	0,20
Por cada hora que el coche esté parado, en fracciones de 0,20.....	3,00
<b>FRANJA NARANJA</b>	
Los 800 primeros metros.....	0,60
Por cada 200 metros más.....	0,10 y 0,20
Por cada hora que el coche esté parado en fracciones de 0,10 y 0,20.....	4,00
<b>FRANJA VERDE</b>	
Los 800 primeros metros.....	0,40
Por cada 200 metros más.....	0,10
Por cada hora que el coche esté parado en fracciones de 0,10.....	3,00

PAPELERIA DE MODA



El mayor surtido en plumas estilográficas y lapiceros automáticos. Casa especializada en artículos para regalo. VIUDA DE M. DE NAVARRO. Preciosos. 5 - MADRID - Tel. 10.197

**¡Un momentoll!**

Tome las señas de esta Casa, compre en ella una vez, y será la Papelería donde se surta siempre.

¡No lo olvide!

Palacio de la estilográfica

**5, PRECIADOS, 5**  
MADRID



**Casa Adoración**

ULTIMAS NOVEDADES DE PARIS

Sombreros para

4, CALLE DEL PRADO, 4

TELEFONO 14226

señoras y niñas.

**EL NOROESTE**

(Calle EL CASTILLO DE LUNA)

CAFE EXPRES - ESMERADO  
SERVICIO DE RESTAURANT

Platos populares todos los días  
(ERVEZAS-MARISCOS-BOCADILLOS)

6, Concepción Jerónima, 6

**“LA IDEAL”**

PARA COMPRAR LAS MEJORES

GOMAS HIGIENICAS

DIRIGIRSE SIEMPRE A

**32, ESPOZ Y MINA, 32**

Esta Casa es sucursal de LA INGLESA. SAN VICENTE, 164 VALENCIA

# Servicio de Correos

## Central de Correos (Plaza de Castelar)

### ESTAFETAS URBANAS

Núm 1 Jorge Juan, 20 y 22.—2 General Zabala, 14 (Prosperidad).—3 Santa Engracia, 155.—4 Florida, 7.—5 Carrera de San Francisco, 17.—6 General Oráa, 8.—7 Santa Isabel, (esquina a Brumen). 8 Ronda Conde Duque, 11.—9 Hermostilla, 89.—10 Fuecarral, 138.—11 Paseo de Extremadura, 23, 12 Carretas, 10.—13 Lozano, 14 (Guindalera).—14 Montalbán, 1 (Central).

### SERVICIO DE TRANVIAS

Sitios de recogida: Estación del Norte.—Atocha (puerta y glorieta)—Plaza de Castelar.—Puerta del Sol (frente a Gobernación y esquina a Carretas).—Nicolás María Riecro (esquina a San Jerónimo).—Plaza de la Independencia.—Claudio Coello (esquina a Alcalá).—Red de San Luis.—Princesa (cruce con Marqués de Urguío).—Plaza Mayor.—Cuatro Caminos y Ventas del Espíritu Santo. Horas:—de 8 a 12 y media mañana y de 4 a 8 y media tarde.

### ESTACIÓN DEL NORTE

Horas de recogida: De las 16 a las 21.50  
**Cartas**—Cinco minutos antes de la salida de los trenes.  
**Impresos.**—Desde las 16 hasta las 18  
**Certificados y Valores.**—Correo de Galicia, hasta las 16.40—Correo de Santander, 17.—Correo de Asturias, 18.40 Expres de Irún, 21.00—Correo de Irún, 21.30.—Mixtos de Galicia, Asturias y Santander, 21.00.

Horas de recogida de las cartas.—Galicia, a las 15.40. Asturias y Santander, 16.40.—Aragón y Cataluña, 17.05.—Tajo (Cáceres) y Extremadura, 17.55.—Alicante y Murcia, 17.55.—Valencia, 19.10.—Andalucía, 19.30— Norte y Extranjero, 21.00

**Cartas certificadas.**—De 9 de la mañana a 12 de la noche Para que saiban en los correos del día, precisa certificar dos horas antes de la salida de los trenes correos. En otro caso, utillicense las Estafetas de alcance de las estaciones del Norte y Mediodía. Para el extranjero de 9 a 5 y de 7 a 12 de la noche.

**Valores declarados.**—De 10 de la mañana a las 17,30, a excepción de Galicia, Asturias y Santander, a las 15,00. Aragón y Cataluña, a las 16, 30.—Andalucía y Norte, a las 18.—Caja: de 11 a 17.—Domigos, de 11 a 13

**Impresos certificados.**—(Por la calle de Montalbán, en el Pasaje, a la izquierda).—Líneas de Galla, Asturias, Santander, Segovia y Salamanca, de 10 a 13,50.—Líneas de Aragón, Extremadura, Tajo, Mediterráneo y Cuenca, de 10 a 14,50— Líneas de Andalucía, Norte, Almorox y Colmenar, de 10 a 15,50— Estas horas son para el público que imponga de 1 a 3 certificados. Siendo más de 3, precisa relación por duplicado y sólo de 10 a 13,00, para el extranjero de 9 a 12.

**Lista de Correos.**—De 9 mañana a 6 tarde.

### ESTACIÓN DEL MEDIODÍA

Horas de servicio: De las 16,30 a las 21,30.  
**Cartas.**—Hasta diez minutos antes de la salida de los trenes.

**Periódicos e impresos.**—Cuenca hasta las 16,40. Aragón, hasta las 17,30. Demás líneas, hasta las 18.

**Certificados y valores.**—Cuenca, hasta las 16,40— Aragón (expres), 17,30.—Aragón (correo), 17,45— Extremadura, 18,10—Andalucía (expres), 19,30, Alicante y Cartagena, 19,45.—Andalucía (correo), 20,10—Valencia (expres), 20,45

## Embajadas y Consulados

Alemania, Castellana, 4; Consulado, id.—Argentina, Zurbano, 21; Consulado, Almagro, 40.—Austria, Alcalá, 16 (Consulado).—Bélgica, Padilla, 23; Consulado, Paseo Recoletos, 21.—Brasil, Castellana, ; Consulado, Avenida de Pi y Margall, 5.—Colombia, Fortuny, 23; Consulado; Núñez de Balboa, 8.—Cuba, Alfonso XII, 23 (moderno); Conde Aranda, 16.—Chile, Alfonso XI, 5; Consulado, San Vedro, 1.—Checoeslovaquia, Orfila, 5 (Consulado).—Dinamarca, Serrano, 46; Consulado, Bárbara de Braganza, 14.—Ecuador, Colmenares, 8 (Consulado).—Estados Unidos de América, Castellana, 32; Consulado, Avenida Conde Peñalver, 16.—El Salvador, Marqués del Riscal, 10; Consulado, Serrano, 17.—Francia, Villalar, 2; Consulado, Villalar, 11.

Guatemala, Almagro, 50 (Consulado).—Honduras, Guillermo Rolland, 1 (Consulado).—Inglaterra, Fernando el Santo, 16; Consulado, Alcalá Galiano, 5.—Italia, Mayor, 90; Consulado, Almudena, 2.—Japón; Alcalá, 103.—Méjico, Marqués de Villamejuna, 4; Consulado, Lista, 25.—Mónaco, Manuel Longoria, 4 (Consulado)—Noruega, General Martínez Campos, 33; Consulado, Castelló, 42.—Países Bajos: Fernando VI, 27; Consulado, Almagro, 50.—Panamá, F. González, 17; Consulado, id.—Perú, Lealtad, 4; Consulado, Carmen, 38.—Portugal, Almagro, 50; Consulado, Plaza de la Encarnación, 3.—Republicana Dominicana, Serrano, 5 (Consulado).—Rumanía, Barquillo, 6 (Consulado).—Rusia, Princesa, 8—Suecia, Zurbano, 25; Consulado, Villanueva 18.—Suiza, Sagasta, 25; Consulado, id.—Turquía, Santa Engracia, 5 (Consulado).—Uruguay, Caballero de Gracia, 14; Consulado, Conde Xiqueña, 2.—Venezuela, Olózaga, 4; Consulado, Alcalá, 114.

### RELOJERIA

## MANUEL ALVAREZ

Compra y venta de relojes de todas clases, antiguos y modernos.

6, CALLE DEL PRADO, 6.—Teléf. 14226

## EL MESÓN DEL SEGOVIANO

CAVA BAJA, 41 y 28. - Teléfono, 72982  
 El sitio más popular de la Corte, donde pueden admirar los famosos frescos del pintor

Arturo Ortiz Aguacil

No deje de visitar este famoso MESÓN

## GRAN FERRETERIA - MATERIAL ELECTRICO

Especialidad en artículos para Colegios y Comunidades

## PEDRO ORCASITAS

SUCESOR DE PEÑA

Agujas, cuchillos, tijeras, navajas de afeitar y de bolsillo, Efectos de pescar. Batería de cocina. Herramientas para zapateros y guarnicioneros.

Cubiertos.

Esparteros, 10 MADRID Teléfono 13346

## La Regional

Vinos finos de mesa. :-: Servicio a domicilio

Gran vino "El Padre Eterno"

y blanco "LA PALMA"

1, los Madrazos, 1

Teléfono 13568

## Zacarías Madrid

Se encarga de hacer toda clase de Seguros y en particular de «La Equitativa de Madrid», empresa de seguros contra enfermedades y entierros, también facilita terrenos en el extrarradio desde 10 pe-etas al mes.—Para informes:

48, Mesón de Paredes, 48

# Peletería "LLANA"

ES CASA DE CONFECCION ACREDITADA

Reparación, Transformación y  
Conservación de Pielés durante  
el verano. -- Precios módicos.

Coloreros, 1 pral. esquina a  
TELÉFONO, 11.187 Mayor, 24



**Félix Toca**  
FÁBRICA DE BRONCES ARTÍSTICOS  
LAMPARAS CAMAS  
MUEBLES Y HERRAJES  
DESPACHO CENTRAL, NICOLAS MARQUERO 87-5  
TELÉFONO - 15.119  
FABRICA Peseo de los Acacia 2 duque  
MADRID  
Teléfono - 15.110.

**KARDEX**

FICHERO VISIBLE PERFECTO

**LIPS**

CAJAS DE CAUDALES

MUEBLES DE ACERO  
PARA OFICINAS

ARCHIVADORES, MESAS,  
ARMARIOS, ETC.

**Rudy Meyer**

Montera, 28  
MADRID

# APARATOS DE LIMPIEZA

PARA LA CASA



Enceradora

HIGIENE - ELEGANCIA  
Y ECONOMIA



Pida usted demostraciones gratuitas

— al —

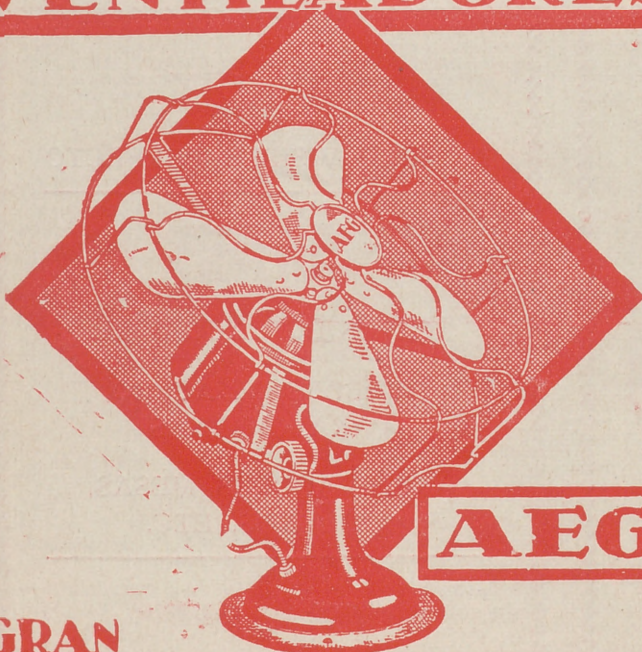
**Teléfono 52.098**

— y —

A E G Ibérica de Electricidad (S. A.)



# VENTILADORES



**AEG**



En todos los buenos establecimientos de electricidad

— y —

A E G Ibérica de Electricidad (S. A.)



GRAN SURTIDO MATERIAL SUPERIOR  
PIDASE EXPRESAMENTE ESTA MARCA