

Sexto año de publicación no interrumpida.

# ESPECTÁCULOS DE MADRID

REVISTA DIARIA  
Y  
GUIA DE LA CAPITAL

CRÓNICAS = NOVELAS = PASATIEMPOS =  
TEATROS = TOROS = CINES = VARIETÉS Y SPORT  
— Se reparte gratis —



· · DIRECCIÓN · ·

CONDE DE ROMANONES, 2 — ESQ. A CONCEPCIÓN JERÓNIMA

## Unión Musical Española

Carrera de San Jerónimo, 30 (edificio propiedad) y Preciados, 5.

Autopianos, Pianos, Armoniums, Instrumentos accesorios, Rollos Diana.  
Música Española y Extranjera. AUTOPIANOS DE ALQUILER.

*Casa la más surtida y más barata de España.*



# Odeon



*Máquinas y Discos*  
PLAZOS Y CONTADO  
EL MEJOR Y MÁS ARTÍSTICO REPERTORIO  
AGENCIA EN MADRID:  
**PRECIADOS, 1 Y PELIGROS, 14 Y 16**



# Horario de trenes.

## Compañía del Norte.

	Salida de Madrid	Llegada a Madrid
Expreso Hendaya (vía Avila).....	21.30 22.30	9-7
Expreso Galicia (vía Avila).....	19.20	9.40
Rápido Hendaya (vía Avila; nuevo)	10	21
Sudexpreso Francia (vía Avila)....	22	10.10
Rápido Asturias Santander .....	9	22.15
Rápido Francia (vía Avila).....	9.30	21.20
Expreso Santander (vía Segovia)..	20.40	10.25
Correo Santander (vía Avila).....	19.30	8.15
Correo Asturias (vía Segovia).....	18	8.30
Correo Galicia (vía Avila).....	19.45	7.45
Correo Hendaya (vía Avila).....	22.45	6
Mixto Francia-Bilbao (vía Avila)..	6	19.40
Mixto Galicia (vía Segovia).....	10.25	14.50
Mensajerías Segovia.....	6.50	15.45
Ligero Avila.....	7.45 17.10	12
Ligero Segovia.....	8.8.5	11.10
Tranvía Pozuelo....	16.35-21	18.47
Tranvía Cercedilla (domingos)....	6.50	12.55

## Madrid-Zaragoza Alicante

Rápido Barcelona.....	9.30	22.20
Rápido Alicante Valencia y Cartagena.....	9.30	22
Rápido Andalucía.....	9.50	20.20
Expreso Barcelona y Zaragoza....	20	9.20
Rápido Andalucía.....	22.4	8.50
Rápido Algeciras.....	18.50	10.15
Rápido Toledo.....	9.15	20.10
Rápido Badajóz (alternativo).....	8.40	21.20
Correo Barcelona y Zaragoza.....	21.10	8.15
Correo Zaragoza.....	18.50	11.15
Correo Andalucía.....	22	7
Correo Badajóz.....	19	0.25
Correo-expreso Alicante.....	20.35	7.30
Correo-expreso Valencia.....	21.55	8.35
Correo-expreso Cartagena.....	23	8
Correo Cuenca.....	18.30	11
Correo Toledo.....	18	10.30
Omnibus Guadalajara.....	10	8.29
—	16.30	17.35
—	20.10	21.10
Omnibus Barcelona.....	7	20.10
Omnibus Sigüenza.....	13.20	11.50
Omnibus Aranjuez.....	13	15.35
Omnibus Toledo.....	7.45	14.35
—	21.15	22.15
Omnibus Alcázar.....	17.15	11.40
Mixto Alicante Valencia Cartagena	10.20	18
Mixto Andalucía y Cuenca.....	7	21.40
Mixto Aranjuez y Cuenca.....	19.30	9.45
Mixto Badajóz y Toledo.....	12	17.25
Tranvía Getafe.....	6.20	7.45
—	9	13.15
—	14.15	>
Omnibus Aranjuez (domingos) ...	7.30	21.07
Tranvía Getafe (días laborables) ..	>	16
Tranvía Getafe (días festivos).....	>	19.10
Tranvía Getafe (días festivos, hasta septiembre).....	>	20.45



# Casa MERP

PAPELERIA

Arreglo de todas las marcas de stylográficas, estuches de dibujo.

**Echegaray, 7**

Teléfono 15 929

## Vinos finos de Mesa INFANTA

De sus Viñedos y Bodegas en Chinchón  
Vinos de Rioja GOMEZ CRUZADO  
Coñac y Ponche Caballero

Barcelona, 12.--MADRID.--Teléf. 15.621

RELOJERIA  
DE

## MANUEL ALVAREZ

Compra y venta de relojes de todas clases, antiguos y modernos.

6, CALLE DEL PRADO, 6 — Teléf. 14226

# LA CORUÑA MARTÍN NAVAZO

Vinos, restaurant, cervezas, licores de todas las marcas, mariscos del día, aperitivos y bocadillos  
La Peña más clásica de Madrid  
4, ALCALA, 4



# Carteleras de Cines y Deportes

## CINEMATOGRAFOS

*Real Cinema* (Plaza Isabel II). Todos los días gran programa tarde y noche, Domingos y días festivos por secciones.

*Príncipe Alfonso* (Génova).—Tarde y noche colosal programa. Domingos y festivos por secciones.

*Monumental Cinema* (Plaza de Antón Martín).—Cinco y media y diez noche, gran programa, Domingos y festivos por secciones.

*Cinema del Callao* (Plaza del Callao).—Todos los días, tarde y noche, grandes programas de películas, Domingos y festivos por secciones.

*Sage* (Palacio de la Música, Avenida Pi y Margall).—A las seis y a las diez, grandes programas de películas. Sábados conciertos, Domingos y días festivos por secciones.

*Cine de San Miguel* (Plaza de San Miguel).—A las cuatro y media y nueve y media, colosales películas. Domingos secciones.

*Cine Ideal*.—A las cinco y media y a las diez, grandioso programa de películas, Domingos y días festivos por secciones.

*Cinema Bilbao* (Fuencarral, 122).—Tarde y noche, secciones de cinematógrafo. Domingos por secciones.

*Cinema Goya* (Calle Goya).—A las seis y a las diez, gran programa de cinematógrafo, festivos por secciones.

*Cine Argüelles* (Calle del Marqués de Urquijo).—Tarde y noche grandes secciones.

*Royalty* (Calle Génova).—Selecto programa de cinematógrafo.

*Cine Madrid* (Calle Tetuán) Tarde y noche gran programa de películas. Domingos y días festivos por secciones.

*Cinema España* (Paseo de San Vicente).—A las cuatro y media y nueve y media, grandes programas de películas. Domingos por secciones.

### GRAN COLMADO ANDALUZ

## “EL GALLO” PEDRO GARCIA



Vinos de marcas - Soleras superiores  
Chatos estilo Málaga a 0,10 y 0,15  
cada chato, con sus clásicas tapas.

Paseo de Extremadura, 52 (Pta. del Angel).  
Parado del tranvía

¡No deje de visitarla! ¡Lo más clásico de Madrid!

# LINEA AEREA Madrid-Lisboa-Sevilla

## Unión Aérea Española S. A.

Salida de Madrid:

LUNES,  
MIERCOLES  
y VIERNES

Para informes y detalles con precios,  
etcétera:

Teléf. 12037 -:- MAYOR, 4

## Casa Adoración

ULTIMAS NOVEDADES  
DE PARIS

Sombreros  
para  
señoras  
y niñas.

4, CALLE DEL PRADO, 4  
TELEFONO 14226

## Clemente y García Camisería y ropa blanca

Equipos, canastillas, batas,  
blusas. Especialidad en ro-  
pas para niños.

31, MAYOR, 34



### Soluciones del día anterior

A las enaradas: I Candidatura.—  
II Mamarracho.

#### LOGOGRIFO

Tu logogrifo denota  
Que juegas a la «pelota».

#### CUADRADO

RAMON  
BARON  
AYALA  
OLONA  
NANAL

#### ADAGIO VULGAR

«Cuando pasan rábanos, se compran».

#### HUMORADAS

Hay sabio, de impiedad tan cando-  
(rosa)  
que no tiene fe en Dios y cree en su  
(esposa).

A fuerza de burlar y ser burlado,  
se adquiere este secreto:  
que el hombre es un perfecto conde-  
(nado)  
y la mujer un ángel incompleto.

Como van las malditas experien-  
(cias)

#### REFINA VICTORIA Carrera de San Jeronimo

A las seis y cuarto  
A las diez y media

María del Mar

#### TEATRO ESLAVA

A las seis y cuarto  
La deseada

A las diez y cuarto  
Periquito entre ellas  
Las castigadoras

#### TEATRO PAVON

A las seis y media  
A las diez y media

Los bullangueros

#### TEATRO DE LA PRINCESA

A las seis y media y diez y media  
Las aviadoras

#### TEATRO NOVEDADES

A las seis y cuarto  
A las diez y cuarto

El guante rojo

#### CIRCO PRICE

A las diez y cuarto  
Formidable función por la  
grandiosa y nueva compañía  
de circo. Enormes atraccio-  
nes. El mejor programa.

## ALBERTO

Pulseras de pedi-  
da, especialidad.



Ultimas  
creaciones,

### 7, Carretas, 7



## HISORIA DE LA VIDA, HECHOS

## BERO

SEGUN UN LIBRO

destreza, que le dio  
como muerto con  
no tener las armas  
los hubiera echado  
que era espía; antes  
por casualidad, y  
rara, ¿quién había  
tante, creyendo le  
le tiró a una laguna  
sin más novedad se  
volvió en sí el desgr  
vantar la cabeza pro  
juró y protestó no  
cabeza adelante, pro  
contrario, pues así  
más quería le diese  
Volvióse al campo  
lo acaecido, noticie  
que en la real tiend  
esto el capifán, hizo

## TEJIDOS

Alta de San

Fabricación

ALMACEN

3, CAZA



hoy 15 de  
septiembre de 1927 1.555

ISORIA

ESTUCIAS DEL RUSTICO

ROLDO

LIBRO EN EL AÑO 1855

de suerte, que lo dejó  
y tortaleza del golpe, y a  
la naturaleza, los sesos se  
soldado que le tiró no sabía  
ereja que hubiese llegado allí  
ente viéndole de figura tan  
par cosa semejante? No obs-  
erto, le tomó por las astas y  
que estaba allí inmediata, y  
sentar al juego. Luego que  
ngajejo, no pudiendo casi le-  
golpe que había recibido,  
parar en parte alguna con la  
strar siempre y caminar al  
la otro semejante lance,  
gnazo que en la cabeza.  
ación individual de todo  
centinelas dormían, pero  
dreja se velaba. Oyendo  
secretamente el tercio de  
(Continuara.)

U (S. A.)

Barcelona

BLANCOS

Madrid:

3

**EL MEJOR REGALO**  
será, sin duda, un objeto de la antigua cerámica  
**NIVEIRO**

TALAVERA DE LA REINA  
Unica sucursal en Madrid:  
**CALLE RECOLETOS, 2. DUP**  
¡NO COMPRAR SÍN VISITAR ESTA CASA!

INFANTA ISABEL

A las seis y media  
A las diez y media  
La cuestión es pasar el rato

TEATRO COMICO

A las seis y media  
A las diez y media  
Los lagarteranos

TEATRO ALKAZAR

A las seis y media  
A las diez y media  
Papá y mamá

ZARZUELA

A las seis  
El Husar de la Guardia  
El tambor de Granaderos  
A las diez  
La villana

FONTALBA

A las seis y cuarto  
A las diez y cuarto  
La princesa Bebé

FRONTON JAI-ALAI

A las cuatro  
Primero, a pala, Badiola y  
Jauregui contra Izaguirre y Be-  
goñés III; segundo, a remonte,  
Irigoyen y Ugarte contra Ucin  
y Guetaria

Soluciones del día anterior

nuestra alma invalidando,  
en cada año que pasa voy echando  
una pata de palo a mis creencias.

TIMOGRAMAS

«Colmenar de Oreja;  
toros, buenos. El «Parral»,  
estruendosa ovación; pueblo  
se ha quedado sordo ya,  
pues diestro llévase oreja  
que tenía Colmenar.»

«Pelma chico», como Dios.  
«Ovado» y sacado en brazos.  
Despachó a sus dos de dos...»  
(docenas de galletazos).

AFICIONES

EPIGRAMAS

Entre los varios letreros  
que han llamado mi atención,  
vi en un taller de boteros  
este: «Luciano y Ramón  
hacen trabajos en cuero.»

Bajo un manzano florido,  
allá en la huerta murciana,  
dijo Sebastián a Juana:  
«He aquí el árbol prohibido.»  
Mirole ella atentamente  
y exclamó: «Pues aquí están  
reunidos Eva y Adán,  
pero no veo la serpiente.»

J. MARTINEZ ZORRILLA

PODRA V. COMER MUY AGUSTO Y ECONOMICO  
en el

**TIBIDABO**  
MADRILEÑO

Gran restaurant. Carretas, 4 primero

TARIFA DE CORREOS.—Correspondencia ordinaria

FUNTO DE DESTINO	CARTAS		Tarjetas postales		Sabres mensajeros y tarjetas aseguradas		Derecho de certificado
	Tipo de peso	Grz.	Fran-queo	Cts.	Tipo de peso	Grz.	
Interior de las poblaciones.....	20	15	15	15	15	20	30 (h)
Península, Islas Baleares, Cana- rias, posesiones españolas de Norte de Africa y Andorra.....	25	25	15	15	25	25	30 (h)
Portugal, Gibraltar, Filipinas y América.....	25	25	15	15	15	30	30
Peruando Fco., Annobon, Coris- co y demás posesiones del Gol- fo de Guirica.....	20	30	15	15	20	30	30
Oficinas españolas en Marruecos y Tanger.....	30	20 (a)	15	15	30	20	40
Todos los demás países.....	20	40	25	25	25	30	40

(a) Los primeros 20 gramos son 40 centimes, y cada 20 granos que exceda de los 20 primeros, 20 céntimos.—(b) Por excepción es de 5 centimos solamente el importe del certificado para los impresos que contienen libros, sin que haya derecho a indemnización en caso de extravío.

LINEAS DE TRANVIAS

1 Sol-Salamanca.....	0,15
2 Sol-Arguñelles.....	0,15
3 Sol-Salamanca-Sol, 0,15. Sol-Quido, 0,10	0,15
4 Sol-Vanisa, 0,20. Sol-Perdices, 0,15	0,15
5 Servicio especial Plaza de Toros, Cda. de Nilos, 0,20—Toros, 0,50	0,50
6 Sol-Paridhas.....	0,15
7 Goya-Sol, 0,18. Sol-Arguñelles, 0,15	0,15
8 Sol-Hipódromo.....	0,15
9 Sol-Bombilla, 0,30. Sol-Hjmo., 0,15	0,15
10 Sol-Estación del Norte.....	0,20
11 Arguñelles-Bilbac-Retiro.....	0,15
12 Sol-Arquelles (Kesalas).....	0,15
13 Alón Martin-Sol, 0,10. Sol-Oco, 0,10	0,10
14 P. Vills.-Sol, 0,25. Sol-Quevedo, 0,10	0,10
15 P. Valls-Sol, 0,25. Sol-Cham-ber-Olavide.....	0,10
16 Sol-Pficio, 0,25. Sol-A. Martin, 0,10	0,10
17 C. Caminos-Sol, 0,10. Sol-Pgs, 0,05	0,05
18 Cebisec-Sol, 0,10. Sol-S. Fco., 0,10	0,10
19 C. Caminos-P. Alón o Marne, 0,10	0,10
20 C. Caminos-Hed de San Luis, 0,10	0,10
21 Sol-Pozos (por Leganitos).....	0,15
22 Jerez-Sol, 0,15. Sol-Fm. bjadés, 0,15	0,15
23 Sol-Fuentevilla.....	0,10
24 P. Myr-Crib Bejo, 0,30.—Cda. Alío, 0,10	0,10
Sol-Especial F. de Toros, Cda. de Nilos, 0,30.—Cda. de Toros, 0,50	0,50
Plaza Mayor-I. egrés, 0,15	0,15
25 Cibeles-Puerta de Toledo, 0,15	0,15
26 Cibeles-Puerta de Toledo, 0,15	0,15
27 Pozos-Sol, 0,15.—Sol-Dehiciis, 0,15	0,15
28 Fed de San Luis-Pr. egr. egr. egr., 0,20	0,20
29 Puente Valcales-Anión Martin, 0,20	0,20
30 H. p. d. egr. egr. egr. egr. egr., 0,15	0,15
31 Sol-I. tigo de Iech (por S.), 0,15	0,15
32 Santo Domingo-Estación Norte, 0,15	0,15
33 Santo Domingo-Pozas, 0,15	0,15
34 Plaza Mayor-Fuente del Argel, 0,10	0,10
35 C. Caminos-Glorieta de Bilbao, 0,10	0,10
36 Cibeles-Puente de la Princesa, 0,15	0,15
37 Cibeles-Goya (fin), 0,15	0,15
38 Cibeles-Goya (p. V.), 0,15	0,15
39 Pozas-Plaza S. Cruz, p. V., 0,15	0,15
40 Prosperidad-P. A. Martínez, 0,15	0,15
41 S. Domingo-Pozas, 0,15.—Pozas-E. Agric., 0,10.—E. Agric., 0,20	0,20
42 Puerta de Hierro, 0,10.—E. Agric., 0,20	0,20
43 Cibeles-Hipódromo, 0,15	0,15
44 Cibeles-F. Hrs., 0,10.—P. Hrs.-Vias, 0,15	0,15
45 Cibeles-Plaza, Mar uel Becerra, 0,15	0,15
46 Prosperidad-Serra no, 0,10	0,10
47 Plaza Mayor-Fuentevilla, 0,10	0,10
48 Plaza Mayor-Mateades, 0,10	0,10
49 Quevedo-Cibeles-P. Alón ha, 0,15	0,15
50 Glorieta Bilbao-Colón-Goya, 0,15	0,15
51 Glorieta Ruiz Jiménez-C, Gzde, 0,15	0,15

PAPELERIA DE MODA



El mayor surtido en plumas estilográficas y lapiceros automáticos. Casa especializada en artículos para regalo. VIUDA DE M. DE NAVARRO. Preciados, 8 :: MADRID :: Tel. 10.197

¡Un momento!

Tome las señas de esta Casa, compren ella una vez, y será la Papelería donde se surta siempre.

¡No lo olvidet!

Palacio de la estilográfica

5, PRECIADOS, 5 MADRID



Teléfono 54.882



Teléfono 54.882

PARA COLCHONES Y LANAS SEVERO EL «KEY» DE LA LANA Precios especiales para hoteles, casas de huéspedes y entidades grandes.

Calle de SANTA ANA, 4, Lanería TELEFONO 16478

DROGUERÍA Y PERFUMERÍA José Alarcón ATOCHA, 88

Drogas para todas las Industrias Especialidad en esencias y colorantes para gaseosas y conlteria No comprar sin consultar precios en esta Casa



## Sastrería de Manuel Lorite

(Hijo y Sucesor de Pedro Lorite)

CORTE ÚLTIMA MODA

ABRIGOS. PELIZAS Y TRAJE ÚNICO

REGLAMENTARIO PARA SOLDADOS DE CUOTA

PRECIOS ECONÓMICOS

**TOLEDO, 22 al 26**

## Esmaltador de Moda

NOMBRE REGISTRADO NÚM. 62.961

Condecoraciones Civiles y Militares.—Escudos Heráldicos.—Esmaltes Traslucidos.—Cartelas en oro y plata para Homenajes.—Sortijas de judio patentadas.

ATOCHA, 5, 1.º **J. Saz** MADRID

## FÁBRICA Y ALMACÉN

de pianos, órganos y armoniumms

**Ricardo Rodríguez**

VENTAS AL CONTADO Y A PLAZOS

Despacho: **Ventura de la Vega, 3**

Talleres: **Pizarro 19 (Palacio de Chesto)**

Teléfono 12344

**Kelotería y platería**

**Bisutería fina**

**CARLOS PERLA**

Objetos para regalos, Relojes desde 7 pesetas.

Conde de Romanones, 1, duplicado

**Carretas, 4**

## CINE PATHE BABY

Nuevo modelo perfeccionado. D. M.; Camera Baby, para impresionar películas: Super-Baby, para proyectar películas de 100 metros.

Revelado de películas, arreglo y reajuste de toda clase de aparatos.

**Casa Zato.--Peñeros, 14.**

## Tinte Parisiën

El tinte de moda.—Sin rival en todo trabajo delicado y de importancia.

VISITE SU LOCAL EN LA SEGURIDAD DE SER CLIENTE CONTINUO

**51, MAYOR, 51**

## Servicio de Correos

Central de Correos (Plaza de Castelar)

ESTAFETAS URBANAS

Núm 1 Jorge Juan, 2) v 22.—2 General Zabala, 14 (Prosperidad).—3 Santa Engracia, 155.—4 Florida, 7.—5 Carrera de San Francisco, 17.—6 General Orán, 8.—7 Santa Isabel, (esquina a Brumen).—8 Ronda Conde Duque, 11.—9 Hermostilla, 89. 10 Fuencarral, 158. 11 Paseo de Extremadura, 25. 12 Carretas, 10.—13 Lozano, 14 (Guldalera)—14 Montalbán, 1 (Central).

SERVICIO DE TRANVIAS

Sítios de recogida: Estación del Norte — Atocha (puerta y gloria) — Plaza de Castelar — Puerta del Sol (frente a Gobernación v esquina a Carretas) — Nicolás María Pérez (esquina a San Jerónimo). — Plaza de la Independencia. — Claudio Coello (esquina a Alcalá) — Red de San Luis — Princesa (cruce con Marqués de Uquijo) — Plaza Mayor. — Centro Caminos v Ventas del Espíritu Santo. Horas:—de 8 a 12 y media mañana y de u a 8 y media tarde.

ESTACIÓN DEL NORTE

Horas de recogida De las 16 a las 21.50.

Cartas — Cinco minutos antes de la salida de los trenes.

Impresos.—Desde las 16 hasta las 18

Certificados y Valores.—Correo de Galicia, hasta las 16.40 — Correo de Santander, 17 — Correo de Asturias, 18.40 Expres de Irún, 21.00 — Correo de Irún, 21.30 — Mixtos de Galicia, Asturias v Santander, 21.00.

Horas de recogida de las cartas. Galicia, a las 15.40. Asturias v Santander, 16.40 Aragón v Cataluña, 17.05. — Tajo (Cáceres) v Extremadura, 17.35 — Alicante v Murcia, 17.55 — Valencia, 19.10 — Andalucía, 19.30 Norte y Extranjero, 21.00.

Cartas certificadas.—De 9 de la mañana a 12 de la noche Para que viajen en los correos del día, precisa certificadas horas antes de la salida de los trenes correos. En otro caso, utilícense las Estafetas de alcance de las estaciones del Norte v Mediodía. Para el extranjero de 9 a 5 y de 7 a 12 de la noche

Valores declarados.—De 10 de la mañana a las 17.30, a excepción de Galicia, Asturias v Santander, a las 15.00 Aragón v Cataluña, a las 16.30 — Andalucía v Norte, a las 18.—Caja: de 11 a 17 — Domingos, de 11 a 13

Impresos certificados — Por la calle de Montalbán, en el Pasaje, a la izquierda) — Líneas de Galicia, Asturias, Santander, Segovia v Salamanca, de 10 a 15.50 — Líneas de Aragón, Extremadura Tajo, Mediterráneo v Cuenca, de 10 a 14.50 — Líneas de Andalucía, Norte, Almorox v Colmenar, de 10 a 15.50 Estas horas son para el público que imponga de 1 a 5 certificados. Siendo más de 5, precisa relación por duplicado v sólo de 10 a 15.00, para el extranjero de 9 a 12.

Lista de Correos De 9 mañana a 6 tarde.

ESTACIÓN DEL MEDIODÍA

Horas de servicio: De las 16.30 a las 21.30.

Cartas — Hasta diez minutos antes de la salida de los trenes

Periódicos e impresos.—Cuenca hasta las 16.40. Aragón, hasta las 17.30 Demás líneas, hasta las 18

Certificados y valores. Cuenca hasta las 16.40 — Aragón (expres), 17.10. — Aragón (correo), 17.45 — Extremadura, 18.10 — Andalucía (expres), 19.30. — Alicante v Cartagena, 19.45.—Andalucía correo), 20.10.—Valencia (expres), 20.45.

Casas de Socorro

Buenavista, Castelló, 65, Teléf. 52 430.—Centro, Navas de Tolosa, 10, Teléf. 10.025.—Congreso, Fúcar, 8, Teléf. 10.048.—Chamberí, Eloy Gonzálo, 15, Teléf. 30.271.—Hospicio, Augusto Figueroa, 45, Teléf. 16.189.—Hospital, Santa Isabel, 36, Teléfono 10.034.—Inclusa, Encomienda, 21, Teléfono 10.406.—Latina, Carrera de San Francisco, 8, Teléfono 10.022.—Palacio, Cristinos Martos, 3, Teléfono 30.073.—Universidad, San Bernardo, 68, Teléfono 15 632.

### Tarifa para el servicio de Automóviles

Al servicio público, clasificados por su categoría de fuerza y distinguidos por franjas en los colores azul, naranja y verde:

	Pesetas
<b>FRANJA AZUL</b>	
Los 800 primeros metros.....	0,80
Por cada 200 metros más.....	0,20
Por cada hora que el coche esté parado, en fracciones de 0,20.....	4,00
<b>FRANJA NARANJA</b>	
Los 800 primeros metros.....	0,60
Por cada 200 metros más.....	0,10 y 0,20
Por cada hora que el coche esté parado en fracciones de 0,10 y 0,20.	3,00 y 4,00
<b>FRANJA VERDE</b>	
Los 800 primeros metros.....	0,40
Por cada 200 metros más.....	0,10
Por cada hora que el coche esté parado en fracciones de 0,20.....	3,00

### Madrid.-Sus hoteles y sus precios.

NOMBRES	PRECIO EN EPOCA NORMAL					
	Pensión completa por habitación		Comidas.		Baño.	Servicio-um-bre
	Min.	Max.	Desayuno	Almuerzo	Cena	
Grand Hotel.....	20	32	2,50	7	8	16
Hotel Alfonso XIII.....	20	45	1,50	8	6	15
Hotel Americano.....	12,50	30	1,50	6	6	12,50
Hotel Central.....	10,50	15	1	5	5	10
Hotel Continental.....	10	15	1	6	6	10
Hotel Inglés, S. A.....	20	25	2	8	6	15
Hotel Oriente.....	12	25	1	6	6	10
Hotel Roma.....	25	32	2,50	8	8	15
Palace Hotel.....	42,50		2,50	10	10	20

San Sebastián.—Hotel de France en Suisse. d. de 15 pesetas. Todo confort Guetaria. 7.  
Zaragoza.—Hotel Universo y Cuatro Naciones.

## CASA LUIS

Vinos - Cervezas - Licores  
Antiguo dependiente de LA CORUÑA  
El sitio más delicioso de Madrid  
Aperitivos, Refrescos, Vinos y Licores de las más acreditadas marcas.  
**18, Los Madrazos, 18**

## ¡¡Chalecos!!

¡¡Camisas, Corbatas!!

Imposible mejorar nuestro surtido y precios.

**EL FENIX**

Mayor, 37. — MADRID

## DENTADURAS Y ALHAJAS

Aunque estén rotas compro

**Felipe, III, núm. 1, Joyería**

(Entre Plaza y calle Mayor)

## Mesón del Segoviano

El más popular de la Corte, donde se admiran los famosos frescos pintados por el gran artista granadino Arturo Gil Alguacil.—Espacioso Garage.

**Cava Baja, 28 y 41.—Teléfono 14.853**

## Gran sastrería «LA ARGENTINA»

Trajes a medida, negros, azules y fantasía

¡¡De 40 a 150 pesetas!!

Corte americano

**Toledo, 69** (Junto al Café San Millán)

## La Regional

Vinos finos de mesa. :-: Servicio a domicilio

**Acreditado vermouth A. D. A.**

y blanco **LA PALMA** (Huelva)

**1, Los Madrazos, 1**

Teléfono 13563

"EL CISNR"



NUM 44-708

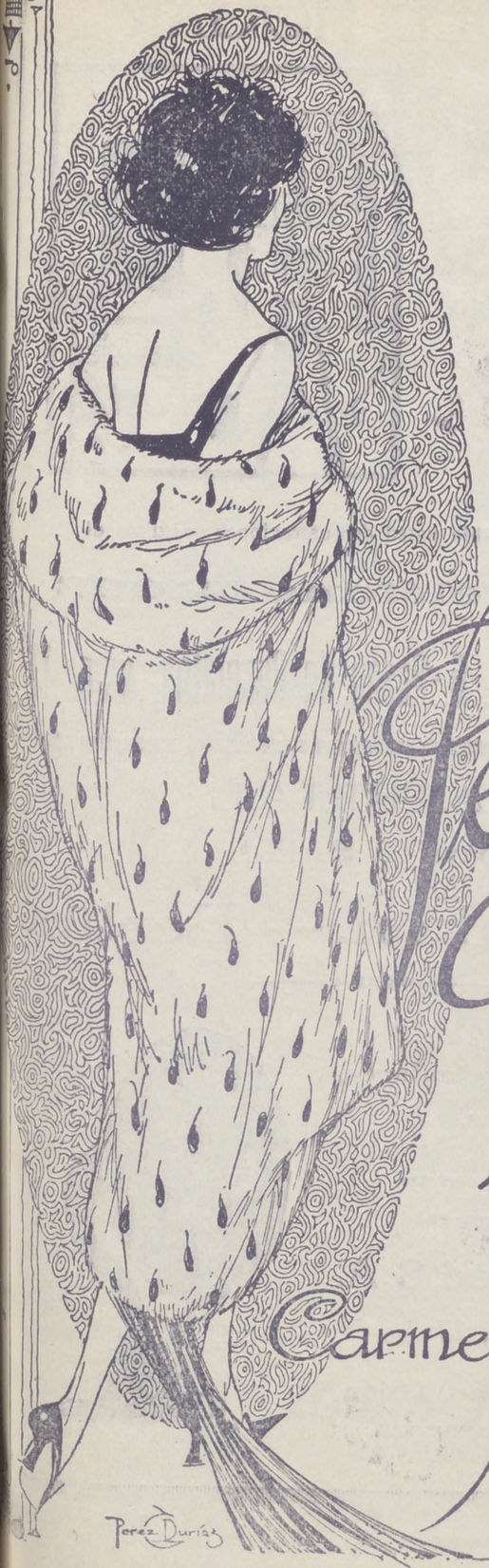
## FABRICA DE IMPERMEABLES

Impermeables de señora y caballero desde 40 pesetas.  
Idem trincheras, tres telas, 60.—Capitas para niños desde 7,50 ptas.

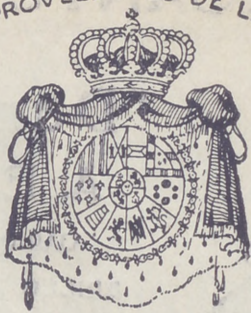
## FELIX RIESCO

Plaza del Progreso, 3, pral.—MADRID

Tlp. LOS TEATROS. Cra. de San Francisco, 9.—MADRID



PROVEDORES DE LA



REAL CASA

# Peletería Francesca

Vilay Cia

Carmen, 4 - Telef. 15902  
Madrid

Perez Durán

# EL ENCANTO DEL HOGAR



“Dandy”

A. E. G.

GARANTIZA

BRILLO ESPEJO



Pida usted demostraciones gratuitas al

**Teléfono 52.098**

“Vampiro”

A. E. G.

LIMPIA TODO SIN TRABAJO ALGUNO

**A. E. G.-Paseo de Recoletos, núm. 17**



MATERIAL

para T. S. H

Telefunken. -- Berlín.

Aparatos de lámparas, de galena, auriculares,  
cascos, altavoces, lámparas.

Detalles de todas clases facilita el Representante exclusivo para España y Portugal

**A. E. G.-Ibérica de Electricidad, S. A.**  
Madrid, Paseo de Recoletos, 17

y sus oficinas en Barcelona, Bilbao, Gijón,  
Sevilla, Valencia, Granada y Zaragoza.

