

Quinto año de publicación no interrumpida.

ESPECTÁCULOS DE MADRID

REVISTA DIARIA
Y
GUIA DE LA CAPITAL

CRÓNICAS = NOVELAS = PASATIEMPOS =
TEATROS = TOROS = CINES = VARIETÉS Y SPORT

— Se reparte gratis —



·DIRECCIÓN·

CONDE DE ROMANONES, 2 - ESQ. A CONCEPCIÓN JERÓNIMA



Unión Musical Española

Carrera de San Jerónimo, 30 (edificio propiedad) y Precintos, 5.

Autopianos, Pianos, Armoniums, Instrumentos accesorios, Rollos Diana.
Música Española y Extranjera. AUTOPIANOS DE ALQUILER.

Casa la más surtida y más barata de España.

Odeon



Máquinas y Discos

PLAZOS Y CONTADO

EL MEJOR Y MÁS ARTÍSTICO REPERTORIO

AGENCIA EN MADRID:

PRECIADOS, 1 Y PELIGROS, 14 Y 16

ESPECTÁCULOS DE MADRID

REVISTA DIARIA
DE INFORMACIÓN Y PROPAGANDA

.. FUNDADA EL 21 DE NOVIEMBRE DE 1922 ..



Distribución de nuestras tiradas

Todos los días, de doce y media a dos en los Casinos de Madrid, Bellas Artes, Gran Peña; en los Hoteles Palace, Ritz, París, Inglés, Reina Victoria y Regina.—De cuatro a cinco de la tarde, en los siguientes Cafés y de esta forma: *Martes, Jueves y Sábados*, Cafés Oriental, Levante, Puerto Rico, Universal, Colonial y Madrid; *Miércoles, Viernes y Domingos*, Cafés Fornos, Lion d'Or, Maison Dorée, Café-Bar La Montaña, Savoia y Norte.

Diariamente se reparte también en los Bares Villa-Rosa, Plaza Santa Ana, 17, «Madrid-Sevilla» y en Echegaray, 21.—Lo que avisamos a los señores anunciantes para que lo comprueben.

Para toda clase de anuncios y propagandas diríjense a la Dirección

2, Conde de Romanones, 2

(Esquina a Concepción Jerónima)

Tarifa general de la Compañía del Metropolitano Alfonso XIII

Sol-Ventas, 0,20. Sol Vallecas, 0,20. Sol-Norte, 0,25.

ESTACIONES	C. Caminos	Ríos Rosas	Iglesia	Chamberí	Bilbao	Tribunal	Gran Vía	Sol	Progreso	Antón Martín	Atocha	M. Pelayo	P. Vallecas	Ventas	M. Becerra	Goya	Dentro	Banco España	Sevilla	Isabel II	Santo Domingo	Noviciado	San Bernardo	Quevedo
Quemada	20	20	20	20	20	20	20	20	20	20	20	20	20	20	20	20	20	20	20	20	20	20	20	20
S. Bernardo	20	20	20	20	20	20	20	20	20	20	20	20	20	20	20	20	20	20	20	20	20	20	20	20
Noviciado	20	20	20	20	20	20	20	20	20	20	20	20	20	20	20	20	20	20	20	20	20	20	20	20
S. Domingo	20	20	20	20	20	20	20	20	20	20	20	20	20	20	20	20	20	20	20	20	20	20	20	20
Isabel II	20	20	20	20	20	20	20	20	20	20	20	20	20	20	20	20	20	20	20	20	20	20	20	20
Sevilla	20	20	20	20	20	20	20	20	20	20	20	20	20	20	20	20	20	20	20	20	20	20	20	20
Banco	25	25	25	25	25	25	25	25	25	25	25	25	25	25	25	25	25	25	25	25	25	25	25	25
Ritiro	25	25	25	25	25	25	25	25	25	25	25	25	25	25	25	25	25	25	25	25	25	25	25	25
P. Vergara	20	20	20	20	20	20	20	20	20	20	20	20	20	20	20	20	20	20	20	20	20	20	20	20
Goya	20	20	20	20	20	20	20	20	20	20	20	20	20	20	20	20	20	20	20	20	20	20	20	20
M. Becerra	30	30	30	30	30	30	30	30	30	30	30	30	30	30	30	30	30	30	30	30	30	30	30	30
Ventas	30	30	30	30	30	30	30	30	30	30	30	30	30	30	30	30	30	30	30	30	30	30	30	30
P. Vallecas	30	30	30	30	30	30	30	30	30	30	30	30	30	30	30	30	30	30	30	30	30	30	30	30
P. Dentro	30	30	30	30	30	30	30	30	30	30	30	30	30	30	30	30	30	30	30	30	30	30	30	30
Banco España	30	30	30	30	30	30	30	30	30	30	30	30	30	30	30	30	30	30	30	30	30	30	30	30
Sevilla	30	30	30	30	30	30	30	30	30	30	30	30	30	30	30	30	30	30	30	30	30	30	30	30
Isabel II	30	30	30	30	30	30	30	30	30	30	30	30	30	30	30	30	30	30	30	30	30	30	30	30
Santo Domingo	20	20	20	20	20	20	20	20	20	20	20	20	20	20	20	20	20	20	20	20	20	20	20	20
Noviciado	20	20	20	20	20	20	20	20	20	20	20	20	20	20	20	20	20	20	20	20	20	20	20	20
San Bernardo	20	20	20	20	20	20	20	20	20	20	20	20	20	20	20	20	20	20	20	20	20	20	20	20
Quevedo	20	20	20	20	20	20	20	20	20	20	20	20	20	20	20	20	20	20	20	20	20	20	20	20

ALBERTO

Pulseras de pedida, especialidad



Ultimas creaciones

7, Carretas, 7

VILLA-ROSA RESTAURANT

El mejor y más típico en su género y el preferido por la buena sociedad.

SERVICIO PERMANENTE.—PLATO DEL DIA
SERVICIO A LA CARTA

Visite usted VILLA-ROSA

Plaza del Principe Alfonso, 17.—Tel ° 12.270

Fotografía Laurgraff

Montera, 42, planta baja.

Sucursal en Preciados, 16, planta baja.

Magníficas postales desde tres ptas., kilométricos, pasaportes y carnets entregados en el acto.

SE HACEN AMPLIACIONES

SOMBRERERIA

MODERNA

Ultimos modelos de sombreros de FIELTRO
PRECIOS DE FABRICA

Leganitos, 2

Horario de trenes.

	Salida de Madrid	Llegada a Madrid
Compañía del Norte		
Expreso Hendaya (vía Avila).....	21,30 22	7-9,15
— Galicia (vía Avila).....	18,50	10,05
Surexpreso Francia (vía Avila).....	21	10,40
Rápido Francia (vía Segovia).....	9,45	21,40
— Asturias Santander.....	8,45	22,20
Correo Hendaya (vía Avila).....	22,30	6
— Galicia (vía Avila).....	10,20	7,45
— Santander (vía Segovia).....	17,25	8,15
— Asturias (vía Avila).....	18	8,40
Mixto Galicia.....	19,45	14,20
— Francia Bilbao (vía Avila).....	6,40	19,50
Mensajerías Segovia-Escorial.....	20	15,47
Ligeros Segovia.....	7,30 18,45	11,20-20,54
— Avila.....	9,12 y 16	11,42-20,25
Tranvía Pozuelo.....	8,02 16,35	18,47
— Escorial-Cercedilla.....	14,10 y 19,15	9 18,05
— idem (domingos).....	9,56	20,05

Madrid-Zaragoza-Alicante

Rápido Barcelona.....	9,30	22,45
— Alicante, Valencia y Cartagena.....	9,30	22
— Andalucía.....	9,50	20,30
Expreso Barcelona y Zaragoza...	19,45	9,35
— Andalucía.....	22,40	8,50
— Algeciras.....	18,50	10,15
— Toledo.....	9,15	20,10
— Badajoz (alterno).....	8,40	21,20
Correo Barcelona y Zaragoza....	21,10	8,35
— Zaragoza.....	18,30	11,35
— Andalucía.....	22	7
— Cuenca.....	18,30	11
— Badajoz.....	19	9,25
— expreso Alicante.....	20,35	7,30
— expreso Cartagena.....	23	8
— expreso Valencia.....	21,35	8,35
— Toledo.....	18	10,30
Omnibus Guadalajara .. 10, 16,30	20	8,20 - 17,40
— Barcelona.....	7,10	20
— Sigüenza.....	13,20	14,50
— Toledo.....	7,45 21,15	14,35 - 22,15
— Aranjuez.....	13	15,35
Mixto Alicante, Valencia y Cartagena.....	10,20	18
— Andalucía y Cuenca.....	7	21,40
— Alcázar.....	17,15	11,40
— Badajoz y Toledo.....	12	17,25
— Toledo.....	17	14,35
— Aranjuez y Cuenca.....	19,30	9,45
Tranvía Getafe..... 6,20 9	14,15	7,45 - 13,15

Madrid-Cáceres Portugal

Expreso Cáceres-V.-Alcántara ...	21,05	8,25
Correo Cáceres V.-Alcántara.....	18,40	10,24
Mixto Cáceres-V.-Alcántara.....	8,35	19,48
— Griñón.....	14 y 20	6,58



Casa MERP

PAPELERIA

Arreglo de todas las marcas de stylográficas, estuches de dibujo

Echegaray, 7

Teléfono 15.929

Gran mantequería

“LOS ALPES”

Las más próxima a la Puerta del Sol

Quesos, mantecas, conservas, vinos y licores de las mejores marcas

4, Carmen, 4

A. Rodrigo

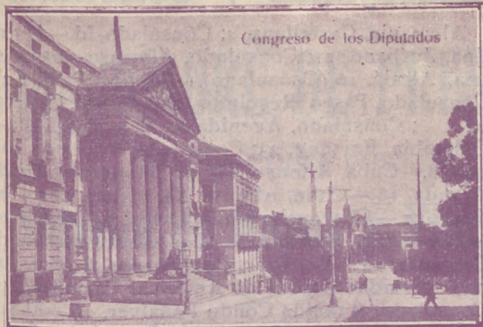
SASTRE DE MODA



CASA ESPECIAL EN TRAJES DE ETIQUETA

Mayor, núm. 44. = Madrid.





Congreso de los Diputados

FÁBRICA Y ALMACÉN

de pianos, órganos y armoniums

Ricardo Rodríguez

VENTAS AL CONTADO Y A PLAZOS

Despacho: Ventura de la Vega, 3

Talleres: Pizarro 19 (Palacio de Chesta)

Teléfono 12.344

Mesón del Segoviano

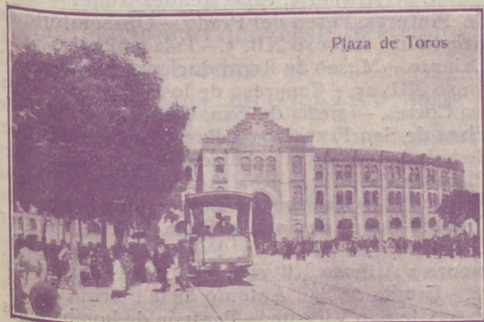
El más popular de la Corte, donde se admiran los famosos frescos pintados por el gran artista granadino Arturo Gil Alguacil.—Espacioso Garage.

Cava Baja, 28 y 41.—Teléfono 14.853



ALFONSO ALONSO
EL AS DE LA SIDRA
NALON

Fabada y pote asturiano
TRES CRUCES, 1.
MADRID



Plaza de Toros

¡Le interesa mucho!

Al llegar a Madrid, instálese confortablemente en uno de los siguientes Hoteles, los mejores y más principales de la Corte

Palace Hotel (Plaza de Cánovas y Calle de Medinaceli).—El más regio y hermoso de España.

Hotel Ritz (Plaza de la Lealtad).—El más suntuoso y aristocrático.

Reina Victoria (Plaza del Angel).—El más confortable, cuya pensión es desde 35 pesetas.

Hotel Regina (Alcalá 19).—Elegantísimo y limpio, pensión desde 25 pesetas.

Hotel Inglés (Echegaray 8 y 10).—Antiguo y precioso, con su pensión desde 20 pesetas.

Hotel Paris (Calle de Alcalá 2).—El más cómodo y céntrico, pensión desde 25 pesetas.

Príncipe de Asturias (Carrera de San Jerónimo, 30 y Echegaray, 1 y 3).—Modernísimo y coquetón, pensión desde 22 pesetas.

Hotel Royal Meublé (Calle de Tetuán, 15).—El más escogido de Madrid, pensión desde 13 pesetas.

PARA TOMAR BUEN CAFE, hágalo en los siguientes sitios, por ser sus géneros de inmejorable calidad y sus locales de sumo agrado.

Nuevo Café Oriental (Puerta del Sol, 11 y 12 y Preciados, 2).—El café mejor y el local más clásico. Grandes conciertos diarios.

Puerto Rico (Puerta del Sol, 3).—Esmerado y notable servicio.

Café Universal (Puerta del Sol, 15).—Comodísimo y monumental.

Café Colonial (Calle de Alcalá, 8).—Esmeradísimo y restaurant de primera.

Café Madrid (Calle de Alcalá, 9).—Enorme y fino servicio servido por competentes camareros. Estupendos billares.

Lion D'or (Calle de Alcalá, 18).—Exquisito café, gran confort.

Maison Dorée (Calle de Alcalá, 22).—Elegante y nuevo café, restaurant con esmeradísimo servicio.

Savoia (Calle de Alcalá, 49).—Superior café, punto de reunión de infinidad de artistas.

Café del Norte (Red de San Luis).—Popular café y restaurant selecto.

A MEDIA TARDE, para tomar cerveza y mariscos

La Montaña (Puerta del Sol; 1 y Calle de Alcalá, 2).

Figaro (antiguo Maxins, Calle de Alcalá, 17).—Son los puntos más deliciosos y céntricos.

PASARA USTED UNA BUENA TARDE en los mejores y más principales Casinos de Madrid.

Bellas Artes.—Suntuoso edificio edificado a la moderna en la Calle de Alcalá. Punto de reunión de la alta aristocracia.

Casino de Madrid.—Magnífico palacio enclavado en la calle de Alcalá, frente a la de Sevilla. Donde se reúne el más selecto público.

Gran Peña.—Grandioso edificio situado en la entrada de la Gran Vía, punto de reunión de los títulos más afamados de España.



Felix Toca

FÁBRICA DE BRONCES ARTÍSTICOS
LÁMPARAS, CAMARAS,
MUEBLES Y HERRAJES

DESPACHO CENTRAL: NICOLÁS M^o RIVERO, 375

FÁBRICA: Paseo de las Acacias, 2, dupd^o.
Teléfono 5407 M MADRID

Cine Pathé Baby, nuevo modelo perfeccionado, D. M.; **Camera Baby**, para impresionar películas; **Super-Baby**, para proyectar películas de 100 metros
Revelado de películas, arreglo y reajuste de toda clase de aparatos

Casa Zato
Peligros, 14

PAVON
CAFE BAR

El mejor café.
Servicio esmerado.
Precios corrientes.

Embajadas y Consulados

Alemania, Castellana, 4; Consulado, fd.—Argentina, Zurbano, 21; Consulado, Almagro, 40.—Austria, Alcalá, 16 (Consulado).—Bélgica, Padilla, 23; Consulado, Paseo Recoletos, 21.—Brasil, Castellana, ; Consulado, Avenida de Pi y Margall, 5.—Colombia, Fortuny, 23; Consulado; Núñez de Balboa, 8.—Cuba, Alfonso XII, 23 (moderno); Conde Aranda, 16.—Chile, Alfonso XI, 5; Consulado, San Pedro, 1.—Checoeslovaquia, Orfila, 5 (Consulado).—Dinamarca, Serrano, 45; Consulado, Bárbara de Braganza, 14.—Ecuador, Colmenares, 8 (Consulado).—Estados Unidos de América, Castellana, 32; Consulado, Avenida Conde Peñalver, 16.—El Salvador, Marqués del Riscal, 10; Consulado, Serrano, 17.—Francia, Villalar, 2; Consulado, Viillar, 11. Guatemala, Almagro, 50 (Consulado).—Honduras, Guillermo Rolland, 1 (Consulado).—Inglaterra, Fernando el Santo, 16; Consulado, Alcalá Galiano, 5.—Italia, Mayor, 90; Consulado, Almudena, 2.—Japón, Alcalá, 103.—Méjico, Marqués de Villamagna, 4; Consulado, Lista, 25.—Mónaco, Manuel Longoria, 4 (Consulado).—Noruega, General Martínez Campos, 33; Consulado, Castelló, 42.—Países Bajos: Fernando VI, 27; Consulado, Almagro, 50.—Panamá, F. González, 17; Consulado, fd.—Perú, Lealtad, 4; Consulado, Carmen, 38.—Portugal, Almagro, 50; Consulado, Plaza de la Encarnación, 3. Republicana Dominicana, Serrano, 5 (Consulado). Rumanía, Barquillo, 6 (Consulado).—Rusia, Princesa, 8.—Suecia, Zurbano, 25; Consulado, Villanueva, 18.—Suiza, Sagasta, 25; Consulado, fd.—Turquía, Santa Engracia, 5 (Consulado).—Uruguay, Caballero de Gracia, 14; Consulado, Conde Xiqueña, 2.—Venezuela, Olózaga, 4; Consulado, Alcalá, 114.

Casas de Socorro

Buenavista, Castelló, 65, Teléf. 52 430.—Centro, Navas de Tolosa, 10, Teléf. 10.025.—Congreso, Fúcar, 8, Teléf. 10.048.—Chamberí, Eloy González, 15, Teléf. 30.271.—Hospicio, Augusto Figueroa, 45, Teléf. 16.139.—Hospital, Santa Isabel, 36, Teléfono 10.034.—Inclusa, Encamienda, 21, Teléfono 10.406.—Latina, Carrera de San Francisco, 8, Teléfono 10.022.—Palacio, Cristinos Martos, 3, Teléfono 30.073.—Universidad, San Bernardo, 68, Teléfono 15 632.

Principales Monumentos Artísticos e Istóricos

Biblioteca y Museos Nacionales, Paseo Recoletos.—Museo de Historia Natural, Hipódromo.—Museo de Artillería, calle Mendez Núñez.—Museo de Pinturas, Paseo del Prado.—Observatorio Astronómico, Alfonso XII, 5.—Palacio Real, Plaza de Oriente.—Museo de Reproducciones Artísticas, Alfonso XII, 25.—Congreso de los Diputados, Plaza las Cortes.—Iglesia de San Francisco el Grande, Plaza de San Francisco.—Puerta de Alcalá, Plaza de la Independencia.—Palacio de Comunicaciones, Plaza de Castelar.—Real Academia de la Lengua, Felipe IV.—Obelisco del Dos de Mayo, Paseo del Prado.—Banco de España, Calle de Alcalá.—Puerta del antiguo Hospicio, Fuencarral, 86.—Monumento a Alfonso XII, estanque del Retiro.—Ermita.—Ermita de San Antonio de la Florida, final del Paseo de San Vicente.—Panteón de hombres ilustres, Paseo de Atocha.

4

EL HOMBRE DE PRESA

NOVELA CORTA POR

Antonio de Hoyos y Vinent

(Continuación)

Era eso, justamente, las joyas, lo peor, lo que le daba cierto aspecto de caballero de industria o de *maqueroau*. Pues bien, igual, repito, sucedía con su juventud; el rostro estaba levemente marchito, los ojos cansados, la boca caída en las comisuras... Treinta o treinta y cinco años lo menos debía de tener.

Esta era la observación que se hacía así misma Casilda cuando oyó la voz, timbrada de ironía, pero también sugeridora de cosas malsanamente lúbricas, de Julito Calabrés, que le decía:

—¿Qué? ¿Te chocan las manos de *Paddy*? Fijate, ¿verdad que con el reflejo de las esmeraldas parecen dos pulpos, dos pulpos como los que hay en el *Acuarium* de Londres, todos trepidantes cuando se disponen a devorar su presa...

Casilda tembló en un escalofrío, y por un momento tuvo la impresión casi física de la caricia gelatinosa, y sin embargo, irrompible. Julito continuó:

—¿No has visto el *Acuarium* de Londres? Es algo crispante, algo que hace sentir el espanto de verse devorado por un monstruo marino...

La Crevillente, mundana y experta por ende, habíase repuesto y roto el sortilegio rió banal:

—¡Qué horror! Acabarás por ponerme la carne de gallina.

El otro adivinó, defraudado pero incapaz de darse por vencido, e insistió.

(Continuará.)

PAPELERIA
DE
MODA

El mayor surtido en plumas estilográficas
y lapiceros automáticos.
Casa especializada en artículos para regalo
VIUDA DE M. DE NAVARRO
Pecados, 5 :: MADRID :: Tel. 10.107

¡Un momentoll!

Tome las señas de esta
Casa, oompre en ella una
vez, y será la Papelería
donde se surta siempre.

¡No lo olvidell!

Palacio de la estilográfica
5, Preeiados, 5
MADRID



GRAN RESTAURANT

Calle de Tetuán, 15;
Teléfono 15.614.—Madrid

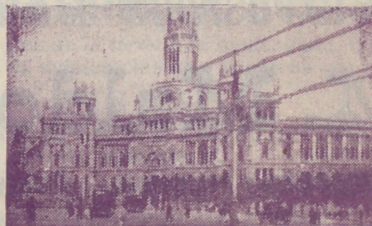
Dirigido por su propietario
DON VICENTE TORMO
A 20 metros de la Puerta del Sol.—Especialidad
en Paellas Valencianas y Arroz abunda.—Cubier-
tos a 4 y 5 pesetas y servicio a la carta.

Clemente y García

CAMISERIA Y ROPA BLANCA

Equipos, canastillas, Batas, blusas.
Especialidad en ropas para niños

34, MAYOR, 34





REINA VICTORIA

Carrera de San Jeronimo
Compañia Diaz-Artigas

A las seis y media y diez y media

Juan de Mañera

¡Gran éxito!

Protagonistas PEPITA
DIAZ y SANTIAGO ARTIGAS

JAI-ALAI

Calle de Alfonso XI

A las cuatro

Primero, a pala, Araquistain y Narrau I contra Azurmendi y Jáuregui. Segundo, a remonte, Salsamendi y Echániz J contra Ostolaza y Ugarte

No falte hoy a Jai-Alai.

NOVEDADES

A las seis

**La tresura del niño
Todo el año es carnaval,
o Momo es un carcamal**

A las diez y cuarto

**Las tresuras del niño
Todo el año es Carnaval,
o Momo es un carcamal.**

ZARZUELA

A las cinco y media
El caserío

A las diez y cuarto
Jugar con fuego

TEATRO APOLO

A las seis y media
El sobre verde

A las diez y media
El sobre verde

FUENCARRAL

A las seis y media
Marina

A las diez y media
La calesera

TEATRO MARTÍN

Compañia de zarzuela

A las seis
Las mujeres de Lacuesta
Las niñas de mis ojos

A las diez y cuarto
El romano caprichoso
Las niñas de mis ojos

TEATRO DE LA LATINA

Compañia MARIA PALOU

A las seis y media
La hija de la Dolores

A las diez y media
La hija de la Dolores

"LA EXPOSICION" de muebles nuevos

M. Maldonado

Variedad y economía.—Fabricación propia.

Leganitos, 4, toda la casa.—Teléfono 15294



LOS DEPORTES

F U T B O L

En Madrid, y en partido de expectación, jugaron El Athlétic madrileño y El Patria de Puebla de la Calzada. El Athlétic venció insuficiente al Patria 3-1 tras de unas jugadas sin emoción.

Se alineó bajo el arbitrio Sr. Espinosa los equipos, de la siguiente forma:

Athlétic: Sancho, Galdós, Olaso, Morán, Juduri, Ugalde, Suárez, Triana, Palacios Ortiz y De Miguel.

Patria: Alvarez, Morán, Conejo, Domínguez, Llinas, Ponce, Terreno, Gascón, Flores, Rafaelillo y Rodríguez.

CAMPEONES

En Badajoz.—Jugaron El Real Madrid y C. D. Extremeño, venciendo fácilmente El Madrid por 7-1.

Los equipos se alinearon de esta forma.

Real Madrid: Martinez, Escobar, Quisada, Mejías, Peña (L), Peña (J. M), Monjardín, Uribe, Monjardín, Félix Pérez y Del Campo.

C. D. Extremeño: Plácido, Ramón, Alfredo, Gordon, Prieto, Vicente, Manu, Capdevila, Murube, Cabezas, Virel.

Arbitró bien Melcón.

En Murcia.—En el campo Condominio se celebró el partido de campeonato entre El Barcelona y El Murcia, ganando El Barcelona por 2-1.

En Coruña.—Lucharon en partido de encuentro El Deportivo corunés y El Sporting gijonés, quedando empatado a uno.

En Santander.—Jugaron El Racing santanderino y Real Unión de Valladolid, ganando El Racing por 6-2.

En Zaragoza.—En el campo del Iberia y ante numeroso público, se celebró el encuentro entre El Real Sociedad y El





Para hoy 31 de Marzo de 1927

DEL DOMINGO 27
B O L

beria, ganando El Real Sociedad por 4-2

SUB-CAMPEONES

En Valladolid.—El Español empató al Gimnástica a uno, El Gijón, El Fortuna cedió los puntos al Celta. En partido amistoso ganó éste por 4-3.

En Irún.—En el Stadium Gal jugaron El Unión y El Zaragoza, ganando El Unión por 6-1.

PARTIDOS AMISTOSOS

En Bilbao.—El Athletic titular bate al Baracaldo por 5-1

Pamplona.—El Racing madrileño es vencido por el Osasuna a 3-0.

DIVERSOS RESULTADOS

En Madrid nos aseguran que el Nacional marcó 20 «goals» a cero al Stadium, la Primitiva empató a dos con la Ferroviaria, el Patria ganó 2-1 al Norte, el Mercantil 4-2 a la Guindalera y Tracción 4-0 al Congosto.

En Málaga.—El Sporting 6-2 al Príncipe de Asturias, Algeciras 3-2 al titular y Alfonso XIII empató a uno con el Malacitano.

En Bilbao.—El Athletic 5-1 al Baracaldo

En Sevilla.—En campeonato B, el San Román ganó 1-0 «penalty» al Fabié.

En Mahón.—El España 3-2 al Mahón, y el Ciudadela perdió 3-0 con la Unión Sportiva.

En Jerez.—El Español gaditano venció 4-2 al Jerez F. C. en partido inaugural del estadio G. Byass.

PENALTY.



Chocolates-Cafés
MARCA "La Madrileña"

PLAZA DEL PROGRESO-15-MADRID
PRUEBELOS Y NO TOMARÁ OTROS

Cafés tostados desde 8 peséttas kilo.

Teléfono 12.219

FONTALBA

Compañía Margarita Xirgu

A las seis

La ermita, la fuente y el río

A las diez y cuarto

La cantora del puerto
BUTACAS, 4 PTAS.

TEATRO COMICO

Compañía Prado-Chicote

A las seis y media

He visto a un hombre saltar

A las diez y media

Charleston

TEATRO ALKAZAR

A las seis

Pensión Valdivia

A las diez y media.

Doña Tufitos

PAVON

A las seis y a las diez

Grandioso programa de formidable películas. Éxito de

Precios popularísimos.

Linoleum baratisimo

Acuchillado y brillo a los pisos, presupuestos gratis. Me encargo de limpieza general de Oficinas, Bancos, teatros, etc.

Huertas, 15, Bisutería
TELÉFONO 15-15 M.

TEATRO ESLAVA

Pasadizo de San Ginés

Compañía MELIA-CEBRIAN

Ultima semana

Beneficio de JULIA LAJOS

A las seis y media y diez y media

¡Que no lo sepa Fernanda!

INFANTA ISABEL

Calle de Barquillo

Compañía de comedias

A las seis y media

Mi cocinera

A las diez y media

Mi cocinera

¡Gran éxito!

CIRCO PRICE

Plaza del Rey

Directores. Rexach y Perezoff

A las seis

Grandioso matiné infantil.

A las diez y cuarto

Toda la gran compañía de circo. Enormes atracciones.

SCHAFFER el artista enciclopédico (12 números presentados por el formidable artista y el sensacional espectáculo LAS FUENTES LUMINOSAS, éxito insuperable de la Exposición de Artes Decorativas de París.

CAFE DE MADRID.-9, Alcalá, 9

Todos los días, de tres de la tarde a la madrugada, GRANDES CONCIERTOS de música clásica y moderna por el

TRIO HISPANIA

Violín, Srta. Petra Cruz Luceño.-Violonchelo, Srta. Andrea Varlet.—Piano, Sr. Barrenechea.

Excelente servicio de restaurant Café Moka selecto, 0,50 pesetas. Servicio por camareros.

28 BILLARES DE PRECISION



Sección recreativa

FRASE HECHA



TARJETA ANAGRAMA

Don Antonio Lleó Rujorr

N I Z A

Combinar estas letras de manera que resulte un drama y el nombre de su autor.

ENIGMA

En realidad, no soy fea
y no me falta gracejo;
bien me lo dice mi espejo
y hay más de uno que lo crea.
¿Podrá caber en la idea
que veinticuatro he cumplido
y que estoy aún sin marido?
¿Habrá una cosa más rara?
Cuando a todos hago cara,
díme, ¿en qué habrá consistido?

CHARADAS

I
Es mi *prima* negación,
mi *cuarta* es un vegetal,
tercia dos es capital
de una *extranjera* nación.

Soluciones del número anterior

- A las charadas: I Picolo.—II Nogales.
- A la tarjeta anagrama: Mataró, Tomaró.
- A la combinación: Toro, Roto. Otro, Otor.
- A la charada: Margarita.



PARA HOMBRES

Ayer ventrudo, hoy enjuto,
es que uso

La faja de Justo

Justo Juan

Carmen, 10.-Madrid

Para comer bien
y con la seguridad de un servi-
cio esmerado, lo hace usted en

CASA SUSSE

RELATORES, 24

Jerez en Madrid

ZENITH



ALTA
PRECISIÓN

PARAGUAS

Bolsillos y Sombrillas

Compre sus artículos en esta casa

VALERO

39, CARRETAS, 39

BASTONES





Palacio Real

Vinos finos de mesa INFANTA

De sus Viñedos y Bodegas en Chinchón
Vinos de Rioja Gómez Cruzado
Coñac y Ponche Caballero

Barcelona, 12.--MADRID.--Teléf. 15.621

Alhajas de ocasión

Relojes de oro de ley desde 40 pesetas

Perla, Carretas. 4

Platería, relojes económicos desde 7 pesetas,
bisutería, objetos para regalos

Perla, Conde de Romanones, 1, duplicado
MADRID

EL REY DE LA ELEGANCIA en la Sastrería de Moda

CORTE ULTRAMODERNO

Se admite género para su confección

Concepción Jerónima, 10

MADRID

Aparato para desinfección APOLO



Lo más práctico, lo más económico, lo más elegante

Pulveriza y lanza un chorro a ocho metros de altura

Desinfección de habitaciones, árboles y plantas

Patente 69816. - MADRID

TOMÁS LÓPEZ

DOCTOR MATA, 1

Nueva tarifa para los coches de Plaza

Franja color naranja

Primer límite — Por una carrera, de una a cuatro personas, a iguales horas del día que de la noche, 1,25.

Por una carrera, de una a cuatro personas, a la Plaza de Toros de Madrid, en días y horas de fiesta o corrida, 1,25.

Por una carrera, con una o cuatro personas, lo mismo de día que de noche, incluso a los cementerios de Nuestra Señora de la Almudena y civil del Este, siempre que se despidan el coche dentro de este límite, 3.

Segundo límite — Por una carrera, con una o cuatro personas, a iguales horas del día o de la noche, 2,25.

Por una hora, con una o cuatro personas, lo mismo de día que de noche, incluso a los cementerios de Nuestra Señora de la Almudena y civil del Este, siempre que el coche se despidan dentro de éste o del primer límite, 3.

Tercer límite. — Por una carrera, de una a cuatro personas, a igual hora del día que de la noche, 3.

Por una hora, con una o cuatro personas, lo mismo de día que de noche, incluso a los cementerios de Nuestra Señora de la Almudena y civil del Este, siempre que el coche se despidan dentro del primero o segundo límite, 3.

Si se despiden el coche dentro del tercer límite, la última hora se abonará completa a razón de 4 pesetas.

SERVICIOS ESPECIALES

Por una carrera, de una a cuatro personas, en las horas del día, a los cementerios de Nuestra Señora de la Almudena y civil del Este, 4 pesetas.

Por una carrera a San Isidro del Campo durante la romería, una o cuatro personas, a cualquier hora del día o de la noche, 2,50 pesetas.

Por una carrera a la Pradera del Corregidor el Miércoles de Ceniza, por una o cuatro personas, a cualquier hora del día o de la noche, 2,50.

1	Sol-Salamanca.....	0,15
2	Sol-Arguelles.....	0,15
3	Salamanca-Sol.....	0,15
4	Sol-Ventas.....	0,15
	Servicio especial Plaza de To- ros. Cda. de Nillos. 0,20; Toros 0,30	
5	Sol-Perdinas.....	0,15
6	Goya Sol.....	0,15
7	Sol-Hipódromo.....	0,15
8	Bombilla-Sol.....	0,15
9	Sol-Estación del Norte.....	0,20
10	Sol-Arguelles (Rosales).....	0,15
11	A Martín-Sol.....	0,10
12	P. Vils.-Sol.....	0,25
13	P. Villesca-Sol.....	0,25
14	P. Olavide.....	0,10
15	Sol-Piñero.....	0,25
16	Sol-Caminos-Sol.....	0,10
17	Obispo-Sol.....	0,10
18	Caminos-Sol.....	0,10
19	Caminos P. Alonso Martínez.....	0,10
20	Caminos Red de San Luis.....	0,10
21	Sol-Pozas (por Legamitos).....	0,15
22	Sol-Fuenteclilla.....	0,15
23	Sol-Fuenteclilla.....	0,10
24	P. Myr.-Crb. Baño.....	0,30
25	Sol-Especial P. de Toros. Cda. de	
26	Nillos. 0,30.—Cda. de Toros.....	0,50
27	Plaza Mayor-Legamitos.....	0,15
28	Cibeles-P. de Toledo.....	0,15
29	Pozas-Sol.....	0,15
30	Red de San Luis-Prosperidad.....	0,15
31	Puerta Vallecas-Antón Martín.....	0,20
32	Hipódromo-Chamartín de la Rosa.....	0,20
33	Sol-Diego de León (por S.).....	0,15
34	Santo Domingo-Estación Norte.....	0,15
35	Plaza Mayor-Fuenteclilla.....	0,15
36	C. Caminos-Glorieta de Bilbao.....	0,10
37	Cibeles-Puente de la Princesa.....	0,15
38	Cibeles-Goya (final).....	0,15
39	Pozas-Plaza S. Cruz (P. V. R.).....	0,15
40	Prosperidad-P. A. Martínez.....	0,15
41	S. Domingo-Pozas.....	0,15
42	E. Agric. 0,10 — E. Agric. - Puerta de Hierro.....	0,20
43	Cibeles-Hipódromo.....	0,15
44	Cibeles-Piñeros.....	0,10
45	Cibeles-Plaza Manuel Becerra.....	0,15
46	Prosperidad-Serrano.....	0,10
47	Plaza Mayor-Fuenteclilla.....	0,06
48	Plaza Mayor-Mataderos.....	0,20
49	Quevedo-Cibeles-P. de Atocha.....	0,15
50	Glorieta Bilbao-Colón-Goya.....	0,15
51	Glorieta Ruiz Jiménez-G. Gzde.....	0,15

LÍNEAS DE TRANVIAS

1	Sol-Salamanca.....	0,15
2	Sol-Arguelles.....	0,15
3	Salamanca-Sol.....	0,15
4	Sol-Ventas.....	0,15
5	Sol-Perdinas.....	0,15
6	Goya Sol.....	0,15
7	Sol-Hipódromo.....	0,15
8	Bombilla-Sol.....	0,15
9	Sol-Estación del Norte.....	0,20
10	Sol-Arguelles (Rosales).....	0,15
11	A Martín-Sol.....	0,10
12	P. Vils.-Sol.....	0,25
13	P. Villesca-Sol.....	0,25
14	P. Olavide.....	0,10
15	Sol-Piñero.....	0,25
16	Sol-Caminos-Sol.....	0,10
17	Obispo-Sol.....	0,10
18	Caminos-Sol.....	0,10
19	Caminos P. Alonso Martínez.....	0,10
20	Caminos Red de San Luis.....	0,10
21	Sol-Pozas (por Legamitos).....	0,15
22	Sol-Fuenteclilla.....	0,15
23	Sol-Fuenteclilla.....	0,10
24	P. Myr.-Crb. Baño.....	0,30
25	Sol-Especial P. de Toros. Cda. de	
26	Nillos. 0,30.—Cda. de Toros.....	0,50
27	Plaza Mayor-Legamitos.....	0,15
28	Cibeles-P. de Toledo.....	0,15
29	Pozas-Sol.....	0,15
30	Red de San Luis-Prosperidad.....	0,15
31	Puerta Vallecas-Antón Martín.....	0,20
32	Hipódromo-Chamartín de la Rosa.....	0,20
33	Sol-Diego de León (por S.).....	0,15
34	Santo Domingo-Estación Norte.....	0,15
35	Plaza Mayor-Fuenteclilla.....	0,15
36	C. Caminos-Glorieta de Bilbao.....	0,10
37	Cibeles-Puente de la Princesa.....	0,15
38	Cibeles-Goya (final).....	0,15
39	Pozas-Plaza S. Cruz (P. V. R.).....	0,15
40	Prosperidad-P. A. Martínez.....	0,15
41	S. Domingo-Pozas.....	0,15
42	E. Agric. 0,10 — E. Agric. - Puerta de Hierro.....	0,20
43	Cibeles-Hipódromo.....	0,15
44	Cibeles-Piñeros.....	0,10
45	Cibeles-Plaza Manuel Becerra.....	0,15
46	Prosperidad-Serrano.....	0,10
47	Plaza Mayor-Fuenteclilla.....	0,06
48	Plaza Mayor-Mataderos.....	0,20
49	Quevedo-Cibeles-P. de Atocha.....	0,15
50	Glorieta Bilbao-Colón-Goya.....	0,15
51	Glorieta Ruiz Jiménez-G. Gzde.....	0,15

Reparto diario

Gratis
en
Casinos
Hoteles
y Cafés.

Más de 10.000 ejemplares
LADO CLARO



“Espectáculos de Madrid”

Es la única revista diaria en España en su clase. Sus extensísimas tiradas, que se distribuyen diariamente en hoteles, casinos, cafés, barberías, limpiabotas, etc., etc., hacen de ella

la mejor y más eficaz propaganda

Siendo nuestra mayor garantía, la vista del comercio, los

¡cinco años de publicación no interrumpida!

Por lo cuál este es

el anuncio más barato y mejor.

Encargue sus anuncios y reclamos a

“Espectáculos de Madrid”

2, CONDE DE ROMANONES, 2

REPARACION dentro de breves días



en su quinta temporada taurina. ¡Ocho páginas!, ¡profusión de grabados!, ¡colaboración de prestigiosas firmas!, ¡información completa de Madrid y provincias!

Reapareceremos diciendo LA VERDAD EXACTA como en años anteriores.

Sus repartos se harán en los cafés y en la puerta de la Plaza de Toros de Madrid.

¡Completamente gratis!

Hacemos anuncios a precios fantásticos.

2, Conde de Romanones, 2

Tarifa para el servicio de Automóviles.

Al servicio público, clasificados por su categoría de fuerza y distinguidos por franjas en los colores naranja y verde.

FRANJA AZUL

Pesetas

Los 800 primeros metros.....	0,80
Por cada 200 metros más.....	0,25
Por cada hora que el coche esté parado, en fracciones de 0,25.....	3,00

FRANJA NARANJA

Los 800 primeros metros.....	0,60
Por cada 200 metros más.....	0,10 y 0,20
Por cada hora que el coche esté parado en fracciones de 0,10 o 0,20..	2,00 y 2,50

FRANJA VERDE

Los 800 primeros metros.....	0,40
Por cada 200 metros más.....	0,10 y 0,51
Por cada hora que el coche esté parado en fracciones de 0,10 y 0,15..	2,00

Tenencias de Alcaldía

Distritos: Buenavista, Olózaga, 1, Teléf. 52.411. Centro, Plaza Mayor, 3, Teléf. 10.060.—Congreso, Cervantes, 19, Teléf. 10.045.—Chamberí, Plaza de Chamberí, 7, Teléf. 30.064.—Hospicio, Libertad, 18, Teléf. 15.937.—Hospital, Cabeza, 9, Teléfono 10.032.—Inclusa, Juanelo, 20, Teléf. 10.027.—Latina, Carrera de San Francisco, 8-10, Teléf. 10.140. Palacio, Tutor, 27, Teléf. 30.264.—Universidad, Alberto Aguilera, 3, Teléf. 30.136.

Ministerios

Presidencia, Paseo de la Castellana, 3, Teléfono 30.165.—Estado, Plaza de la Provincia, 3, Teléfono 16.547.—Fomento, Paseo de Atocha, 1 y 3, Teléf. 10.062.—Gobernación, Puerta del Sol, 7 y Correo, 1, Teléf. 53.039.—Gracia y Justicia, San Bernardo, 47, Teléf. 14.883.—Guerra, Alcalá, 47; Prim, 10 y 12 y Barquillo 10, Teléf. 12.608.—Hacienda, Alcalá, 11 y Aduana, 10, Teléf. 11.397.—Instrucción Pública y Bellas Artes, Paseo de Atocha, 1 y 3, Teléf. 10.402.—Marina, Plaza de los Ministerios, 7 y Bailén, 5, Teléf. 13.296.—Trabajo, Comercio e Industria, Marqués de la Ensenada, 8, Teléfono, 32.256.



DROGUERIA Y PERFUMERIA
José Alarcón
ATOCHA, 88

Drogas para todas las industrias.
 Especialidad en esencias y colorantes
 para gaseosas y confitería.
 No comprar sino consultar precios en esta Casa.

LA CORUÑA
MARTÍN NAVAZO
 Vinos, restaurant, cervezas, licores de todas las
 marcas, mariscos del día, aperitivos y bocadillos
 La peña más clásica de Madrid.
4, ALCALA, 4

Luis Bahía
“La Cepilla”
 VINOS FINOS DE MESA
 DEGUSTACION
3, Pelleros, 3

LUIS FEIJOO

TALLERES DE FOTOGABADO
 COLEGIATA-6-MADRID

Casa Adoración
 ULTIMAS NOVEDADES DE PARIS **Sombreros**
 para **señora**
 y **niñas.**
 4, CALLE DEL PRADO, 4
 TELEFONO 14 220

Algunos museos que merecen visitarse

- Arqueológico Nacional*, Serrano, 13: De diez a cuatro diario; festivos, de diez a una.
Armería Real: De diez a una, diario, una peseta; jueves, gratis, de dos a tres.
Arte Moderno, Paseo de Recoletos, 20: De ocho a una, diario, una peseta; jueves y domingos, gratis.
Artillería, Méndez Núñez: De ocho y media a doce y media, diario, 0,25 pesetas; martes y sábados, gratis.
Caballerizas Reales, Bailén, 8: De dos a cinco, diario, una a seis personas dos pesetas; lunes, gratis.
Museo Romántico, San Mateo, 13: De once a cuatro, entrada gratis.
Nacional de Ciencias Naturales, Castellana (Hipódromo): De nueve a doce, diario, y de nueve a doce y media, festivos.
Nacional del Prado, Paseo del Prado, 9: De diez a cuatro, diario, y de diez o dos, festivos; Domingos y jueves gratis,
Naval, P. Ministerios 7: De diez a una, diario.

TARIFA DE CORREOS.—Correspondencia ordinaria.

PUNTO DE DESTINO	CARTAS		Tejitas postales		Solares, monederos y objetos asegurados		Derecho de certificado	
	Tipo de peso	Francia	Sencillos	Tipo de peso	Francia	Cualquier peso	Cualquier peso	
	Grs.	Cts.	Cts.	Grs.	Cts.	Cts.	Cts.	
Interior de las poblaciones, Península, Islas Baleares, Canarias, posesiones españolas del Norte de Africa y Andorra... Portugal, Gibraltar, Filipinas y América.....	20	15	15	20	15	50 (h)	30	
Fernando Poó, Annobon, Coris y demás posesiones del Golfo de Guinea.....	20	25	15	25	25	30 (h)	30	
Oficinas españolas en Marruecos y Tangeri.....	20	25	15	20	30	30	40	
Todos los demás países.....	30	20(3)	15	30	20	30	40	
	20	40	25					

(a) Los primeros 20 gramos son 40 céntimos, y cada 20 gramos que exceda de los 20 primeros, 20 céntimos. —(h) Por excepción es de 5 céntimos solamente el importe del certificado para los impresos que contienen libros, sin que haya derecho a indemnización en caso de extravío.

Carteleras de Cines y Deportes

GINEMATOGRAFOS

Real Cinema (Plaza Isabel II). Todos los días gran programa tarde y noche, Domingos y días festivos por secciones.

Príncipe Alfonso (Génova).—Tarde y noche colosal programa. Domingos y festivos por secciones.

Monumental Cinema (Plaza de Antón Martín).—Cinco y media y diez noche, gran programa, Domingos y festivos por secciones.

Cinema del Callao (Plaza del Callao).—Todos los días, tarde y noche, grandes programas de películas, Domingos y festivos por secciones.

Sage (Palacio de la Música, Avenida Pí y Margall).—A las seis y a las diez, grandes programas de películas. Sábados conciertos, Domingos y días festivos por secciones.

Cine de San Miguel (Plaza de San Miguel).—A las cuatro y media y nueve y media, colosales películas. Domingos secciones.

Cine Ideal.—A las cinco y media y a las diez, grandioso programa de películas, Domingos y días festivos por secciones.

Cinema Bilbao (Fuencarral, 122).—Tarde y noche, secciones de cinematógrafo. Domingos por secciones.

Cinema Goya (Calle Goya).—A las seis y a las diez, gran programa de cinematógrafo, Festivos por secciones.

Cine Argüelles (Calle del Marqués de Urquijo).—Tarde y noche grandes secciones.

Royalty (Calle Génova).—Selecto programa de cinematógrafo.

Cine Madrid (Calle Tetuán) Tarde y noche gran programa de películas. Domingos y días festivos por secciones.

Cinema España (Paseo de San Vicente).—A las cuatro y media y nueve y media, grandes programas de películas. Domingos por secciones.

FOLT-BALL

Stadium Metropolitano (Avenida Reina Victoria).—Domingos y días festivos grandes partidos.

Sociedad Gimnástica Española (Diego de León y Torrijos).—Domingos y días festivos grandes partidos.

Campo de Deportes del Real Madrid (Carretera de Chamartín, núm. 11).—Domingos y días festivos grandes partidos.

¡¡Camisas, Corbatas!!

Imposible mejorar nuestro surtido y precios.

EL FÉNIX

Mayor. 37.—MADRID

La Regional

Vinos finos de mesa. -:- Servicio a domicilio.

Acreditado vermouth A. D. A.

y blanco LA PALMA (Huelva).

1, Los Madrazo, 1.

Teléfono 86-68 M.

DENTADURAS Y ALHAJAS

Aunque estén rotas compro

Felipe, III, núm. 1, Joyería

(Entre Plaza y calle Mayor)

“Casa Luis“

Vinos - Cervezas - Licores

Antiguo dependiente de «La Coruña»

El sitio más delicioso de Madrid

Aperitivos, Refrescos, Vinos y Licores de las más acreditadas marcas.

18. Los Madrazo. 18

¡¡Gran liquidación!!

Trajes a medida, negros, azules y fantasia

¡¡A 40 pesetas!!

“La Argentina”, Toledo, 69

(Plaza de San Millán)

COLOMBO Bar

Cruz, 23

?.....

Gamisería y corbatería

LA NOVEDAD

Siempre tengo las últimas novedades a precios económicos.

San Bernardo, 42

RELOJERÍA

DE

MANUEL ALVAREZ

Compra y venta de relojes de todas clases, antiguos y modernos.

6, CALLE DEL PRADO, 6.—Teléfono 14.226

Casa Cano

ATOCHA, NÚM. 2.—MADRID

Almacenes de Tejidos en General



Primera Casa en Velos y Mantillas

LA CATEDRAL

DE LAS COLCHAS

Mantas, Mantelerías y Géneros blancos

EL ENCANTO DEL HOGAR



“Dandy”

A. E. G.

GARANTIZA

BRILLO ESPEJO



Pida usted demostraciones gratuitas al

Teléfono 16.202

“Vampiro”

A. E. G.

LIMPIA TODO SIN TRABAJO ALGUNO

A. E. G.-Conde de Peñalver, núm. 7



MATERIAL

para T. S. H.

Telefunken. -- Berlín.

Aparatos de lámparas, de galena, auriculares,
cascos, altavoces, lámparas.

Detalles de todas clases facilita el Representante exclusivo para España y Portugal

A. E. G.-Ibérica de Electricidad, S. A.

Madrid, Paseo de Recoletos, 17

y sus oficinas en Barcelona, Bilbao, Gijón,
Sevilla, Valencia, Granada y Zaragoza.

