

Quinto año de publicación no interrumpida.

ESPECTÁCULOS DE MADRID

REVISTA DIARIA
Y
GUIA DE LA CAPITAL

CRÓNICAS = NOVELAS = PASATIEMPOS =
TEATROS = TOROS = CINES = VARIETÉS Y SPORT

— *Se reparte gratis* —



· · DIRECCIÓN · ·

CONDE DE ROMANONES, 2 — ESQ. A CONCEPCIÓN JERÓNIMA



Unión Musical Española

Carrera de San Jerónimo, 30 (edificio propiedad) y Preciados, 5.

Autopianos, Pianos, Armoniums, Instrumentos accesorios, Rollos Diana.
Música Española y Extranjera. AUTOPIANOS DE ALQUILER.

Casa la más surtida y más barata de España.

Odeon



Máquinas y Discos

PLAZOS Y CONTADO

EL MEJOR Y MÁS ARTÍSTICO REPERTORIO

AGENCIA EN MADRID:

PRECIADOS, 1 y PELIGROS, 14 y 16

ESPECTÁCULOS DE MADRID

REVISTA DIARIA
DE INFORMACIÓN Y PROPAGANDA

.. FUNDADA EL 21 DE NOVIEMBRE DE 1922 ..



Distribución de nuestras tiradas

Todos los días, de doce y media a dos en los Casinos de Madrid, Bellas Artes, Gran Peña; en los Hoteles Palace, Ritz, París, Inglés, Reina Victoria y Regina.—De cuatro a cinco de la tarde, en los siguientes Cafés y de esta forma: *Martes, Jueves y Sábados*, Cafés Oriental, Levante, Puerto Rico, Universal, Colonial y Madrid; *Miércoles, Viernes y Domingos*, Cafés Fornos, Lion d'Or, Maison Dorée, Café-Bar La Montaña, Savoia y Norte.

Diariamente se reparte también en los Bares Villa-Rosa, Plaza Santa Ana, 17, «Madrid-Sevilla» y en Echegaray, 21.—Lo que avisamos a los señores anunciantes para que lo comprueben.

Para toda clase de anuncios y propagandas diríjense a la Dirección

2, Conde de Romanones, 2

(Esquina a Concepción Jerónima)

Tarifa general de la Compañía del Metropolitano Alfonso XIII

Sol-Ventas, 0,10 Sol Vallecas, 0,15. Sol-Norte, 0,15.

Estaciones	Quevedo	S. Bernardo	Noviciado	St. Domingo	Isabel II	Sevilla	Banco	Retiro	P. Vergara	Goya	M. Beerra	Ventas	P. Vallecas	P. Factos	M. Pelafra	Atocha	A. Martín	Programa	P. del Sal.	Gran Vía	Tribuna	Bilbao	Chamberí	Iglesia	Ríos Rosas	C. Caminos	
C. Caminos	20	20	20	20	20	20	20	20	20	20	20	20	20	20	20	20	20	20	20	20	20	20	20	20	20	20	20
Ríos Rosas	10	10	10	10	10	10	10	10	10	10	10	10	10	10	10	10	10	10	10	10	10	10	10	10	10	10	10
Iglesia	10	10	10	10	10	10	10	10	10	10	10	10	10	10	10	10	10	10	10	10	10	10	10	10	10	10	10
Chamberí	10	10	10	10	10	10	10	10	10	10	10	10	10	10	10	10	10	10	10	10	10	10	10	10	10	10	10
Bilbao	10	10	10	10	10	10	10	10	10	10	10	10	10	10	10	10	10	10	10	10	10	10	10	10	10	10	10
Tribuna	15	15	15	15	15	15	15	15	15	15	15	15	15	15	15	15	15	15	15	15	15	15	15	15	15	15	15
Gran Vía	15	15	15	15	15	15	15	15	15	15	15	15	15	15	15	15	15	15	15	15	15	15	15	15	15	15	15
Sol	15	15	15	15	15	15	15	15	15	15	15	15	15	15	15	15	15	15	15	15	15	15	15	15	15	15	15
Progreso	20	20	20	20	20	20	20	20	20	20	20	20	20	20	20	20	20	20	20	20	20	20	20	20	20	20	20
Antón Martín	25	25	25	25	25	25	25	25	25	25	25	25	25	25	25	25	25	25	25	25	25	25	25	25	25	25	25
Atocha	30	30	30	30	30	30	30	30	30	30	30	30	30	30	30	30	30	30	30	30	30	30	30	30	30	30	30
M. Pelafra	35	35	35	35	35	35	35	35	35	35	35	35	35	35	35	35	35	35	35	35	35	35	35	35	35	35	35
Pacifico	35	35	35	35	35	35	35	35	35	35	35	35	35	35	35	35	35	35	35	35	35	35	35	35	35	35	35
P. Vallecas	35	35	35	35	35	35	35	35	35	35	35	35	35	35	35	35	35	35	35	35	35	35	35	35	35	35	35
Ventas	30	30	30	30	30	30	30	30	30	30	30	30	30	30	30	30	30	30	30	30	30	30	30	30	30	30	30
M. Beerra	20	20	20	20	20	20	20	20	20	20	20	20	20	20	20	20	20	20	20	20	20	20	20	20	20	20	20
Goya	25	25	25	25	25	25	25	25	25	25	25	25	25	25	25	25	25	25	25	25	25	25	25	25	25	25	25
P. Vergara	25	25	25	25	25	25	25	25	25	25	25	25	25	25	25	25	25	25	25	25	25	25	25	25	25	25	25
Retiro	25	25	25	25	25	25	25	25	25	25	25	25	25	25	25	25	25	25	25	25	25	25	25	25	25	25	25
Banco España	15	15	15	15	15	15	15	15	15	15	15	15	15	15	15	15	15	15	15	15	15	15	15	15	15	15	15
Sevilla	20	20	20	20	20	20	20	20	20	20	20	20	20	20	20	20	20	20	20	20	20	20	20	20	20	20	20
Isabel II	20	20	20	20	20	20	20	20	20	20	20	20	20	20	20	20	20	20	20	20	20	20	20	20	20	20	20
Santo Domingo	20	20	20	20	20	20	20	20	20	20	20	20	20	20	20	20	20	20	20	20	20	20	20	20	20	20	20
Noviciado	20	20	20	20	20	20	20	20	20	20	20	20	20	20	20	20	20	20	20	20	20	20	20	20	20	20	20
San Bernardo	20	20	20	20	20	20	20	20	20	20	20	20	20	20	20	20	20	20	20	20	20	20	20	20	20	20	20
Quevedo	20	20	20	20	20	20	20	20	20	20	20	20	20	20	20	20	20	20	20	20	20	20	20	20	20	20	20

ALBERTO

Pulseras de pedida, especialidad



Ultimas creaciones

7, Carretas, 7

DEPARTAMENTO CENTRAL 'NICOLAS M^o RIVERO' S^o 5
Teléfono 54707 M

FABRICA DE BRONCES ARTISTICOS
LAMPARAS CAMAS
PULSERAS Y HERRAJES

Felix Bocca

MADRID

SOMBRERERIA MODERNA

Ultimos modelos de sombreros de FIELTRO
PRECIOS DE FABRICA

Leganitos, 2

Horario de trenes

SALIDA DE MADRID

Compañía del Norte

Expreso Hendaya (v. Avila).....	21,30 y	22
Idem Galicia (v. Avila).....		18,50
Surexpreso Francia (v. Avila).....		21
Rápido Asturias Santander.....		8,45
Idem Francia (vía Segovia).....		9,45
Correo Santander (v. Segovia).....		17,25
Idem Asturias (vía Avila).....		18
Idem Galicia (vía Avila).....		19,45
Idem Hendaya (vía Avila).....		22,30
Mixto Francia-Bilbao (v. Avila).....		6,40
Idem Galicia (vía Segovia).....		10,20
Mensajerías Segovia-Escorial.....		20
Ligeros Segovia.....	7,30 y	18,45
Idem Avila.....	9,12 y	16
Idem Escorial-Cercedilla.....		14,10
Tranvía Pozuelo.....	8,02 y	16,35
Idem Escorial.....		19,15
Idem íd. (domingos).....		9,56

Madrid-Zaragoza-Alicante

Rápido Barcelona.....		9,30
Id. Alicante-Valencia-Cartagena.....		9,30
Idem Andalucía.....		9,50
Expreso Barcelona y Zaragoza.....		19,45
Idem Andalucía.....		22,40
Idem Algeciras.....		18,50
Idem Toledo.....		9,15
Id. Badajoz, alterno (l. m. y v).....		8,40
Correo Barcelona y Zaragoza.....		21,10
Idem Zaragoza.....		18,30
Idem Andalucía.....		22
Idem Badajoz.....		19
Idem expreso Alicante.....		20,35
Idem ídem Valencia.....		21,35
Idem ídem Cartagena.....		23
Idem Cuenca.....		18,30
Idem Toledo.....		18
Omnibus Guadalajara.....	10, 16,30 y	20
Idem Barcelona.....		7,10
Idem Sigüenza.....		18,20
Idem Aranjuez.....		13
Idem Toledo.....	7,45 y	21,15
Idem Alcázar.....		17,15
Mixto Alicante-Valencia-Cartagena.....		10,20
Idem Andalucía y Cuenca.....		7
Idem Aranjuez y Cuenca.....		19,30
Idem Badajoz y Toledo.....		12
Idem Toledo.....		17
Tranvía Getafe.....	6,20, 9 y	14,15

Madrid-Cáceres-Portugal

Expreso Cáceres-Valencia Alcántara.....		21,05
Correo Cáceres-Valencia Alcántara.....		18,40
Mixto Cáceres-Valencia Alcántara.....		8,35
Idem Griñón.....	14 y	20

Otras Compañías

Correo Colmenar Oreja-Angüix.....		19
Mixto Colmenar de Oreja.....		8
Idem Almorox.....		11,40
Idem Colmenar Viejo.....		9,32



Casa MERP

PAPELERIA

Arreglo de todas las marcas de stylográficas, estuches de dibujo

Echegaray, 7

Teléfono 15.929

Gran mantequería

“LOS ALPES”

Las más próxima a la Puerta del Sol
Quesos, mantecas, conservas, vinos y licores
de las mejores marcas

4, Carmen, 4

PAVON CAFE BAR

El mejor café.
Servicio esmerado.
Precios corrientes.

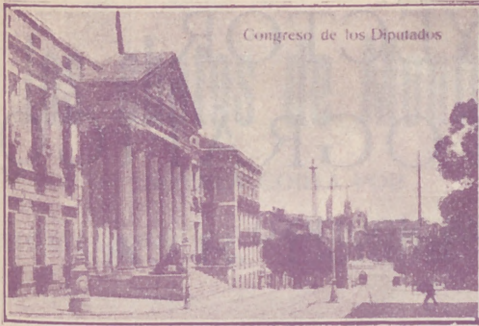
A. Rodrigo

SASTRE DE MODA



CASA ESPECIAL EN TRAJES DE ETIQUETA

Mayor, núm. 44. = Madrid.



Congreso de los Diputados

FÁBRICA Y ALMACÉN

de pianos, órganos y armoniums

Ricardo Rodríguez

VENTAS AL CONTADO Y A PLAZOS

Despacho: Ventura de la Vega, 3

Talleres: Pizarro 19 (Palacio de Chesto)

Teléfono 12.344

Gran taller mecánico

Proveedor de las mejores entidades y Ministerios

TRABAJOS FINISIMOS EN METALES

El mejor taller mecánico de Madrid

NO ENCARGUE SUS TRABAJOS SIN ANTES PEDIR

PRECIOS EN ESTA CASA.

TOMAS LÓPEZ

Doctor Mata, núm. 1.-MADRID.

Fotografía Laurgraff

Montera, 42, planta baja.

Sucursal en Preciados, 16, planta baja.

Magníficas postales desde tres pts., kilométricos, pasaportes y carnets entregados en el acto.

SE HACEN AMPLIACIONES



Plaza de Toros

Horario de trenes

LLEGADA A MADRID

Compañía del Norte

Expresos Francia-Bilbao (Avila).....	7 y	9,15
Idem Galicia (vía Avila).....		10,05
Surexpreso Francia (v. Avila).....		10,40
Rápido Francia (v. Segovia).....		21,40
Id. Santander-Asturias (v. Avila).....		22,20
Correo Hendaya-Bilbao (v. Avila).....		6
Idem Galicia (v. Avila).....		7,45
Idem Santander-Portugal (vía Segovia)....		8,15
Idem Asturias (v. Avila).....		8,40
Mixto Galicia-Asturias (Segovia).....		14,20
Idem Francia-Bilbao (v. Avila).....		19,50
Mensajerías Segovia-Escorial.....		15,47
Ligeros Segovia.....	11,20 y	20,54
Idem Avila.....	11,42 y	20,25
Tranvías Pozuelo.....		18,47
Idem Escorial y Cercedilla.....	9 y	18,05
Idem Cercedilla d mings.....		20,05

Madrid-Zaragoza-Allcante

Rápido Barcelona.....		22,45
Id. Alicante-Valencia-Cartagena.....		22
Idem Andalucía.....		20,30
Expreso Barcelona-Zaragoza.....		9,35
Idem Andalucía.....		8,50
Idem Algeciras.....		10,15
Idem Toledo.....		20,10
Id. Badajoz, alterno (m. j. y s.).....		21,20
Correo Barcelona-Zaragoza.....		8,35
Idem Zaragoza.....		11,35
Idem Andalucía.....		7
Idem Cuenca.....		11
Idem Badajoz.....		9,25
Idem expreso Alicante.....		7,30
Idem ídem Cartagena.....		8
Idem ídem Valencia.....		8,35
Idem ídem Toledo.....		10,30
Omnibus Guadalajara.....	8,20, 17,40 y	21,10
Idem Barcelona.....		20
Idem Sigüenza.....		14,50
Idem Toledo.....	14,35 y	22,15
Idem Aranjuez.....		15,35
Mixto Alicante-Valencia-Cartagena.....		18
Idem Andalucía y Cuenca.....		21,40
Idem Alcázar.....		11,40
Idem Badajoz y Toledo.....		17,25
Idem Toledo.....		14,35
Idem Aranjuez.....		9,45
Tranvía Getafe.....	7,45, 13,15 y	19,10

Madrid-Cáceres-Portugal

Expreso Cáceres-Valencia Alcántara.....		8,25
Correo Cáceres-Valencia Alcántara.....		10,24
Mixto Cáceres-Valencia Alcántara.....		19,48
Idem Griñón.....		6,58

Otras Compañías

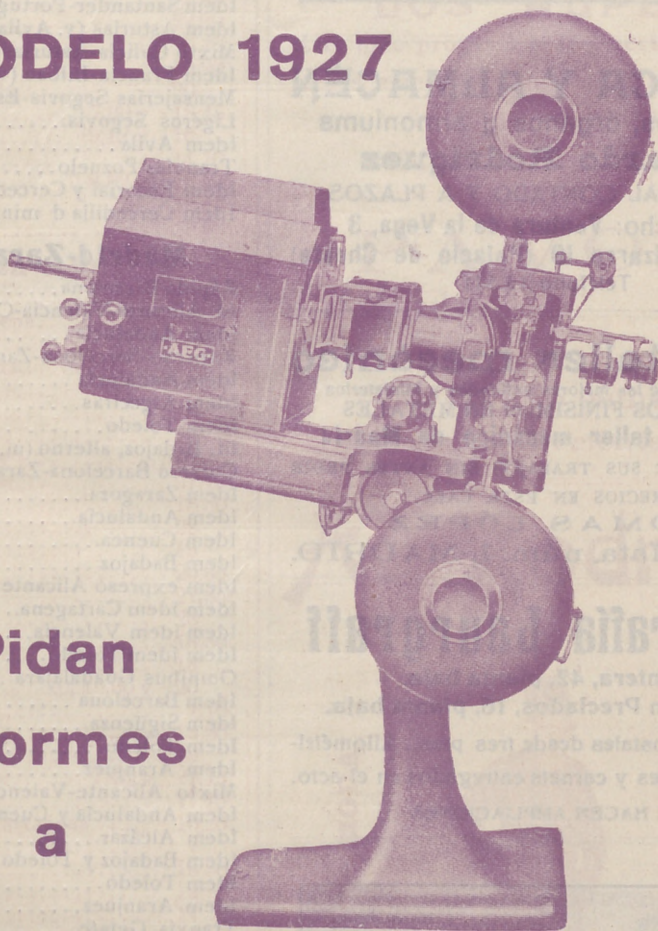
Correo Anguix-Colmenar Oreja.....		9,33
Mixto Colmenar de Oreja.....		20,35
Idem Almorox.....		20
Idem Colmenar Viejo.....		10,01



PROYECTOR CINEMATOGRAFICO

EL MÁS MODERNO

MODELO 1927



**Pidan
informes
a**

A. E. G. = IBÉRICA DE ELECTRICIDAD

PASEO DE RECOLETOS, 17

y en sucursales de Barcelona, Bilbao, Gijón,
Granada, Sevilla, Valencia y Zaragoza.

16.

Los chatos de Montilla

NOVELA CORTA POR

A. R. Bonant

(Continuación)

alma patril, se creyó en el caso de hablar maternalmente a su huésped, dolida de verle en tal estado.

—Don Luis: permítame que me meta en vidas ajenas; pero por el tiempo que lleva usted aquí ya le he tomado cariño.

—Gracias.

—¿Por qué no cambia usted de vida?

—¿Yo?

—Esa que ha iniciado usted va a llevarle fatalmente al precipicio. Usted era formal, serio, buen pagador; pero si se entrega usted a la bebida...

—¿También usted?

Esto lo dijo con tal acento de ira, que doña Tadea retrocedió asustada y ganó la puerta del comedor, exclamando:

—No, don Luis, no se enfade y haga cuenta de que no le he dicho nada.

* * *

Luis se resignó con su suerte y decidió aceptar el traslado a provincias que había decretado el ministro.

Después de todo, aquí o allá su vida continuaría siendo la misma, y, ¡ojalá no se hubiese salido de ella nunca! Iría a la oficina, viviría en una casa de huéspedes, se aburriría en un café por la tarde y se echaría una novia, procurando que no fuese tan impresionable como la an-

(Continuará)

PAPELERÍA
DE
MODA



El mayor surtido en plumas estilográficas
y lapiceros automáticos.
Casa especializada en artículos para regalo
VIUDA DE M. DE NAVARRO
Preciosos. 5 — MADRID — Tel. 10.197

¡Un momento!

Tome las señas de esta
Casa, compre en ella una
vez, y será la Papelaría
donde se surta siempre.

¡No lo olvide!

Palacio de la estilográfica
5, Preciados, 5
MADRID



GRAN RESTAURANT

Calle de Tetuán, 15
Teléfono 15.614.—Madrid

Dirigido por su propietario
DON VICENTE TORMO
A 20 metros de la Puerta del Sol.—Especialidad
en Paellas Valencianas y Arroz abanda.—Cubier-
tos a 4 y 5 pesetas y servicio a la carta.

Clemente y García

CAMISERIA Y ROPA BLANCA

Equipos, canastillas, Batas, blusas.
Especialidad en ropas para niños

34, MAYOR, 34

VILLA-ROSA

RESTAURANT

El mejor y más típico en su género y el preferido por la buena sociedad.

SERVICIO PERMANENTE.—PLATO DEL DIA
SERVICIO A LA CARTA

Visite usted VILLA-ROSA

Plaza del Principe Alfonso, 17.—Tel.º 12.270



REINA VICTORIA

Carrera de San Jeronimo
Compañía Díaz-Artigas

A las seis y media y diez y media

Julietta compra un hijo

¡Gran éxito!

Triunfo incomparable de PEPITA DIAZ y SANTIAGO ARTIGAS

JAI-ALAI

Calle de Alfonso XI

A las cuatro

Primero, a pala, Badiola y Péaez contra Quintana I y Ochoa. Segundo, a remonte, Ochotorena y Echániz J. contra Echániz A. y Tacolo.

No falte hoy a Jai-Alai.

NOVEDADES

A las seis

Su majestad el amor

A las siete y cuarto

El príncipe Sin Par

A las diez y cuarto

Su majestad el amor

A las once y tres cuartos

La España de la alegría

ZARZUELA

Opera

A las nueve y media

Los cuentos de Hoffman

ESTRENO

TEATRO APOLO

A las seis y media

El huésped del Sevillano

A las diez y cuarto

La calesera

TEATRO DEL CENTRO

Compañía MANUEL PARIS

A las seis y cuarto y diez y cuarto

El veneno del tango

TEATRO MARTÍN

Compañía de zarzuela

A las seis

Las mujeres de Lacuesta
El espejo de las doncellas

A las diez y cuarto

La Perfecta casada
Las niñas de mis ojos

TEATRO DE LA LATINA

Compañía MARIA PALOU

A las seis y media

Divino Tesoro

A las diez y media

Divino Tesoro



INFORMACIONES REC

Pasatiempos y

Cierto bufón tenía un libro en el cual apuntaba todas las faltas o burradas que cometían las personas más notables de su tiempo.

—¿Estoy yo apuntado en tu libro? le preguntó un día el rey de Nápoles.

—Voy a verlo... Sí; oíd: «Burrada que ha cometido Alfonso, rey de Nápoles, por haber mandado a Alemania a un alemán que había en su corte, con doce mil florines de oro para comprarle caballos.»

—Pero ¿y si el alemán me trae los caballos, o me devuelve el dinero; qué dirás entonces?»

—Entonces borraré del libro a vuesa majestad, y apuntaré la burrada del alemán.

Cuatro máximas a cual más importantes y dictadas por Chilou, uno de los siete sabios de Grecia, se grabaron en letras de oro en el templo de Delos:

Conócete a tí mismo.

Modera tus deseos.

No tengas pleitos.

No contraigas deudas.

EN LA CUARENTENA

Cuando volví de los baños de Zaldívar, muy contento,

“LA EXPOSICION“ de muebles nuevos

M. Maldonado

Variedad y economía.—Fabricación propia.

Leganitos, 4, toda la casa.—Teléfono 15294





CIONES RECREATIVAS

pos y anécdotas.

para abrazar a mi esposa,
me fui a mi casa derecho.
La doncella, al verme dijo:
-Pues, no está la señorita;
-Y... ¿hace mucho?
- Trece días;
CARLOS OJONA DI-FRANCO.

LA AMISTAD

Yo le ví a todas horas a mi lado,
en casa, en el café,
tomando parte en todo mis placeres
y en mis penas también.
Yo le ví ser la sombra de mi cuerpo,
mi compañero fiel,
y le ví celebrar mis desatinos
con fraternal placer,
Yo le ví a la amistad rendir tributo;
yo le ví demostrándome interés,
y un día me pidió cuatro pesetas,
yo no le he vuelto a ver!
LUIS TABOADA.

El que dijo que debían ser colgados
por la lengua los maldicientes, y por las
orejas los que escuchan la maldicen-
cia, indudablemente se proponía acabar
con el linaje humano.



Chocolates-Cafés
MARCA "La Madrileña"
PLAZA DEL PROGRESO-15-MADRID
PRUEBELOS Y NO TOMARÁ OTROS

Cafés tostados desde 8 pesetas kilo.

Teléfono 12.219

FONTALBA
Compañía Margarita Xirgu

A las seis
La mariposa que vo ó sobre el mar
A las diez y cuarto
La ermita, la fuente y el río
¡Gran éxito!

TEATRO COMICO
Compañía Prado-Chicote

A las seis y media
El hombre que todo lo enreda
A las diez y media.
Charlestón

TEATRO ALKAZAR

A las seis
Sección cinematográfica
La sirena del Líbano
A las diez y media
El verdugo de Sevilla

PAVON

A las seis y cuarto y diez y cuarto
La compañía de arte ruso
KOROBO.

Linoleun baratisimo

Acuchillado y brillo a los pisos,
presupuestos gratis. Me encargo de limpieza general de Oficinas, Bancos, Teatros, etc.

Huertas, 15, Bisutería
TELEFONO 15-15 M.

TEATRO ESLAVA
Pasadizo de San Ginés
Compañía MELIA-CEBRIAN

A las seis
EL GUANTAZO
por la compañía Mellá-Cebrián y la película
Bajo las nieblas de Asturias
notable orfeón de cantos asturianos
A las diez y media

Dollars
¡Gran éxito!

INFANTA ISABEL
Calle de Barquillo
Compañía de comedias

A las seis y media
¡Me echáis... Qué guapo soy!
A las diez y media
Riña de gallos
¡Gran éxito!

CIRCO PRICE

Plaza del Rey
Directores: Rexach y Perezoff

A las diez y cuarto
Grandioso programa, tomando parte toda la compañía de circo. Exito de Ketty, la guapa, la perra que escribe.
Exito extraordinario de la pantomima hípica de gran fastuosidad, «Las mil y una noches», presentada por el caballista Truzzi.

CAFE DE MADRID.-9, Alcalá, 9

Todos los días, de tres de la tarde a la madrugada, GRANDES CONCIERTOS de música clásica y moderna por el

TRIO HISPANIA

Violín, Srta. Petra Cruz Luceño.-Violonchelo, Srta. Andrea Varlet.-Piano, Sr. Barrenechea.

Excelente servicio de restaurant. Café Moka selecto, 0,50 pesetas. Servicio por camareros.

28 BILLARES DE PRECISION



Sección recreativa

FUGA DE CONSONANTES

i e e u e a o e e u o ;
 i e e u e e u o o i i a ;
 o e e i a e e u u o
 e i e e i o u o o á .

FRASE HECHA



En Sevilla:
 Uno que va hacia la estación del ferrocarril y otro que viene de ella.
 El que va: — ¿A dónde, buen amigo?
 El que viene: — A Sevilla en busca de fortuna.
 — ¿Y osté qué sabe jaser?
 — Soy pintor de marinas. Las aguas que yo hago son muy elogiadas por los inteligentes.
 — ¿Sí?... Pues aquí su ofisio de osté está murtao por er arcarde.
 — ¡Cómo!
 — Lea usted ese letrero: «¡se prohíbe hacer aguas!»

CHARADA COMPRIMIDA

987.654.321

Soluciones del número anterior

Al posatiempo: Primo. Arroz.
 Incógnita: Juana de Arcos.
 Al anagrama: Los Diamantes de la Corona.



PARA HOMBRES

Ayer ventrudo, hoy enjuto,
 es que uso
 La faja de Justo
 Justo Juan
 Carmen, 10.-Madrid

Para comer bien
 y con la seguridad de un servicio esmerado, lo hace usted en

CASA SUSJE

RELADORES, 24
 Jerez en Madrid

ZENITH



ABANICOS

Bolsillos y Sombrillas

VALERO

39, CARRETAS, 39

BASTONES



ALFONSO ALONSO EL AS DE LA SIDRA

NALON

Fabada y pote asturiano
 TRES CRUGES, 1.
 MADRID



Palacio Real

Vinos finos de mesa
INFANTA

De sus Viñedos y Bodegas en Chinchón
Vinos de Rioja Gómez Cruzado
Coñac y Ponche Caballero

Barcelona, 12.--MADRID.--Teléf. 15.621

LUIS FEIJOO



II RECLUTASII

Uniforme único
COMPLETO, 195 PESETAS
SASTRERIA DE MODA

CONCEPCION JERONIMA, NUM. 10
MADRID



Ministerio de Fomento

Madrid.-Sus hoteles y sus precios.

PRECIO EN EPOCA NORMAL

NOMBRES	Pensión completa por habitación.		Comidas.		Baño.	Servidumbre.
	Min.	Max.	Desayuno	Almuerzo		
Grand Hotel.....	20	32	2,50	7	2	16
Hotel Alfonso XIII.....	20	45	1,50	8	2	15
Hotel Americano.....	12,50	30	1,50	6	2	12,50
Hotel Central.....	10,50	15	1	5	2	10
Hotel Continental.....	10	15	1	6	2	10
Hotel Inglés, S. A.....	12	25	2	8	2	15
Hotel Oriente.....	20	25	1	6	2	10
Hotel Roma.....	25	32	2,50	8	1,50	15
Palace Hotel.....	42,50	10	2,50	10	10	20

LINEAS DE TRANVIAS

- 1 Sol-Salamanca..... 0,15
- 2 Sol-Arguelles..... 0,15
- 3 Salamanca-sol 0,15.—Sol-Oudo, 0,10
- 4 Sol-Ventas, 0,20.—Sol-Parcuñas, 0,15
- 5 Servicio especial Plaza de Toros, Cda. de Nillos, 0,20, Toros, 0,50
- 6 Sol-Pardiñas..... 0,15
- 7 Goya Sol, 0,15.—Sol-Arquevelles..... 0,15
- 8 Sol-Hipódromo..... 0,15
- 9 Bombilla Sol, 0,30.—Sol-Ipomo..... 0,15
- 10 Sol-Bombilla, 0,30.—Sol-Norte..... 0,20
- 11 Sol-Estacion del Norte..... 0,20
- 12 A-Arguelles-Bilbao-Retro..... 0,15
- 13 Sol-Arguelles (Rosales)..... 0,15
- 14 A-Martin-Sol, 0,10.—Sol-Odo..... 0,10
- 15 P. Vils.-Sol, 0,25.—Sol-Quevedo..... 0,10
- 16 P. Vallecas-Sol, 0,25.—Sol-Chamberi-Olavide..... 0,10
- 17 C. Caminos-Sol, 0,10.—Sol-Martin..... 0,10
- 18 Obalsco-Sol, 0,10.—Sol-Pgs..... 0,25
- 19 C. Caminos P. Alonso Martinéz..... 0,10
- 20 C. Caminos Red de San Luis..... 0,10
- 21 Sol-Pozas (por Leganitos)..... 0,15
- 22 Pozas-Sol, 0,15.—Sol-Embajadas..... 0,15
- 23 Sol-Fuenticilla..... 0,10
- 24 P. Myr.-Crb. Bajo, 0,30.—C. Alto, 0,10
- 25 Sol-Especial P. de Toros. Cda. de
- 26 Nillos, 0,30.—Cda. de Toros..... 0,50
- 27 Cibele Mayor-Leganes..... 0,50
- 28 Pozas-Sol, 0,15.—Sol-Delicias..... 0,15
- 29 Red de Sa. Luis-Prosperidad..... 0,20
- 30 Puente Vallecas-Anton Martin..... 0,20
- 31 Hipódromo-Chamartin de la Rosa..... 0,15
- 32 Sol-Diego de León (por S.)..... 0,15
- 33 Sanio Domingo-Estacion Norte..... 0,15
- 34 Sanio Domingo-Pozas..... 0,15
- 35 Plaza Mayor Puerta del Angel..... 0,10
- 36 C. Caminos-Glorieta de Bilbao..... 0,10
- 37 Cibele-Goya (final)..... 0,15
- 38 Pozas-Plaza S. Cruz (p. V. R.)..... 0,15
- 39 Prosperidad-P. A. Martinez..... 0,15
- 40 S. Domingo-Pozas, 0,15.—Pozas E. Agric., 0,10.—E. Agric., 0,20
- 41 Cibele-Hipódromo..... 0,20
- 42 Cibele-Pñas, 0,10.—Pñas-Vitas..... 0,10
- 43 Cibele-Plaza Manuel Becerra..... 0,15
- 44 Prosperidad-Serrano..... 0,10
- 45 Plaza Mayor-Fuenticilla..... 0,10
- 46 Plaza Mayor-Mataderos..... 0,10
- 47 Oveido-Cibele-P. de Atocha..... 0,15
- 48 Glorieta Bilbao-Colon-Goya..... 0,15
- 49 Glorieta Ruiz Jimenez-G. Gzde..... 0,15
- 50 Glorieta Ruiz Jimenez-G. Gzde..... 0,15

LINEAS DE TRANVIAS

- 1 Sol-Salamanca..... 0,15
- 2 Sol-Arguelles..... 0,15
- 3 Salamanca-sol 0,15.—Sol-Oudo, 0,10
- 4 Sol-Ventas, 0,20.—Sol-Parcuñas, 0,15
- 5 Servicio especial Plaza de Toros, Cda. de Nillos, 0,20, Toros, 0,50
- 6 Sol-Pardiñas..... 0,15
- 7 Goya Sol, 0,15.—Sol-Arquevelles..... 0,15
- 8 Sol-Hipódromo..... 0,15
- 9 Bombilla Sol, 0,30.—Sol-Ipomo..... 0,15
- 10 Sol-Bombilla, 0,30.—Sol-Norte..... 0,20
- 11 Sol-Estacion del Norte..... 0,20
- 12 A-Arguelles-Bilbao-Retro..... 0,15
- 13 Sol-Arguelles (Rosales)..... 0,15
- 14 A-Martin-Sol, 0,10.—Sol-Odo..... 0,10
- 15 P. Vils.-Sol, 0,25.—Sol-Quevedo..... 0,10
- 16 P. Vallecas-Sol, 0,25.—Sol-Chamberi-Olavide..... 0,10
- 17 C. Caminos-Sol, 0,10.—Sol-Martin..... 0,10
- 18 Obalsco-Sol, 0,10.—Sol-Pgs..... 0,25
- 19 C. Caminos P. Alonso Martinéz..... 0,10
- 20 C. Caminos Red de San Luis..... 0,10
- 21 Sol-Pozas (por Leganitos)..... 0,15
- 22 Pozas-Sol, 0,15.—Sol-Embajadas..... 0,15
- 23 Sol-Fuenticilla..... 0,10
- 24 P. Myr.-Crb. Bajo, 0,30.—C. Alto, 0,10
- 25 Sol-Especial P. de Toros. Cda. de
- 26 Nillos, 0,30.—Cda. de Toros..... 0,50
- 27 Cibele Mayor-Leganes..... 0,50
- 28 Pozas-Sol, 0,15.—Sol-Delicias..... 0,15
- 29 Red de Sa. Luis-Prosperidad..... 0,20
- 30 Puente Vallecas-Anton Martin..... 0,20
- 31 Hipódromo-Chamartin de la Rosa..... 0,15
- 32 Sol-Diego de León (por S.)..... 0,15
- 33 Sanio Domingo-Estacion Norte..... 0,15
- 34 Sanio Domingo-Pozas..... 0,15
- 35 Plaza Mayor Puerta del Angel..... 0,10
- 36 C. Caminos-Glorieta de Bilbao..... 0,10
- 37 Cibele-Goya (final)..... 0,15
- 38 Pozas-Plaza S. Cruz (p. V. R.)..... 0,15
- 39 Prosperidad-P. A. Martinez..... 0,15
- 40 S. Domingo-Pozas, 0,15.—Pozas E. Agric., 0,10.—E. Agric., 0,20
- 41 Cibele-Hipódromo..... 0,20
- 42 Cibele-Pñas, 0,10.—Pñas-Vitas..... 0,10
- 43 Cibele-Plaza Manuel Becerra..... 0,15
- 44 Prosperidad-Serrano..... 0,10
- 45 Plaza Mayor-Fuenticilla..... 0,10
- 46 Plaza Mayor-Mataderos..... 0,10
- 47 Oveido-Cibele-P. de Atocha..... 0,15
- 48 Glorieta Bilbao-Colon-Goya..... 0,15
- 49 Glorieta Ruiz Jimenez-G. Gzde..... 0,15
- 50 Glorieta Ruiz Jimenez-G. Gzde..... 0,15

Casa Cano

ATOCHA, NÚM. 2.-MADRID

Almacenes de Tejidos en General



Primera Casa en Velos y Mantillas

LA CATEDRAL
DE LAS COLCHAS

Mantas, Mantelerías y Géneros blancos

Ozonopino RUY-RAM

Con sus aparatos pulverizadores para purificar y perfumar la atmósfera.

Pidan informes al higienista inventor

Carretas, 37, principal

AVISO

Para pintar las habitaciones con economía, use la pintura en polvo soluble en agua fría

SIUL

Atocha, 88.—Droguería

Alhajas de ocasión

Relojes de oro de ley desde 40 pesetas

Perla, Carretas. 4

Platería, relojes económicos desde 7 pesetas, bisutería, objetos para regalos

Perla, Conde de Romanones, 1, duplicado MADRID

Los pollos bien

y personas que distinguen en el vestir, se visten con

ZARDAIN

Sastre hoy de moda entre elegantes

Admite y tiene géneros

Precios baratísimos comparados con la bondad de sus trabajos.

ORELLANA, 9 (junto a Argensola.)



Tarifa para el servicio de Automóviles.

Al servicio público, clasificados por su categoría de fuerza y distinguidos por franjas en los colores naranja y verde.

FRANJA NARANJA

Pesetas.

Los 800 primeros metros.....	0,60
Por cada 200 metros más.....	0,10 y 0,20
Por cada hora que el coche esté parado en fracciones de 0,10 o 0,20...	2,00 y 2,50

FRANJA VERDE

Los 800 primeros metros.....	0,40
Por cada 200 metros más.....	0,10 y 0,15
Por cada hora que el coche esté parado en fracciones de 0,10 y 0,15...	2,00

TARIFA DE CORREOS.—Correspondencia ordinaria.

PUNTO DE DESTINO	CARTAS		Tarjetas postales		Sobres monederos y objetos asegurados		Derecho de certificado	
	Tipo de peso	Fr. — Cts.	Sen-cillas — Cts.	Tipo de peso	Fr. — Cts.	Cualquier peso — Cts.	(h)	
Interior de las poblaciones.....	20	15	15	20	15	30	30	
Península, Islas Baleares, Canarias, posesiones españolas del Norte de África y Andorra.....	25	25	15	25	25	30	30	
Portugal, Gibraltar, Filipinas y América.....	25	25	15	25	25	30	30	
Fernando Poo, Annobon, Cortis y demás posesiones del Golfo de Guinea.....	20	30	15	20	30	30	30	
Oficinas españolas en Marruecos y Tanger.....	30	20 ^(a)	15	30	20	30	30	
Todos los demás países.....	20	40	25	40	25	40	40	

(a) Los primeros 20 gramos son 40 céntimos, y cada 20 gramos que exceda de los 20 primeros, 20 céntimos. — (h) Por excepción es de 5 céntimos solamente el importe del certificado para los impresos que contienen libros, sin que haya derecho a indemnización en caso de extravío.

MUSEOS

Arqueológico Nacional, Serrano, 13, de diez a cuatro diario y de diez a una festivo.—Arte Moderno, Paeo de Recoletos, 20, de ocho a una diario. Entrada 1,00 peseta, domingos y jueves, gratis.—Artillería, Méndez Núñez, de ocho y media a doce y media diario. Entrada 0,25 pesetas, martes y sábados, gratis.—Nacional de Ciencias Naturales, Castellana (Hipódromo), de nueve a doce diario y de nueve a doce y media festivos.—Naval, P. Ministerios, 7, de diez a una diario.

Carteleras de Cines y Deportes

CINEMATOGRAFOS

Real Cinema (Plaza Isabel II) y *Príncipe Alfonso* (Génova).— Todos los días gran programa tarde y noche, Domingos y días festivos por secciones.

Cine del Callao (Plaza del Callao), *Cine de San Miguel* (Plaza de San Miguel) y *Cinema España* (Paseo de San Vicente).— Todos los días, a las cuatro y media y nueve y media, grandes programas de películas, Domingos y días festivos por secciones.

Cine Ideal.— A las cinco y media y a las diez, grandioso programa de películas, Domingos y días festivos por secciones.

Cinema Goya (Calle Goya) y *Cinema Bilbao* (Fuenarral, 122).— Tarde y noche grandes programas, Domingos y días festivos por secciones.

Royalty.— Tarde y noche gran programa de cine, Domingos y días festivos por secciones.

Cine Argüelles (Calle del Marqués de Urquijo).— Tarde y noche grandes secciones.

Sage (Palacio de la Música, Avenida Pi y Margall).— A las seis y a las diez, grandes programas de películas. Sábados conciertos, Domingos y días festivos por secciones.

Cine Madrid (Calle Tetuán) y *Princesa*.— A las seis y a las diez, grandes programas de cine, Domingos y días festivos por secciones.

Monumental Cinema (Plaza de Antón Martín).— Todos los días a las cinco y media y a las diez noche, gran programa, Domingos y días festivos por secciones.

FOLT-BALL

Stadium Metropolitano (Avenida Reina Victoria).— Domingos y días festivos grandes partidos.

Sociedad Gimnástica Española (Diego de León y Torrijos).— Domingos y días festivos grandes partidos.

Campo de Deportes del Real Madrid (Carretera de Chamartín, núm. 11).— Domingos y días festivos grandes partidos.

„EL CISNE”



Núm. 44.708

FÁBRICA DE IMPERMEABLES

Impermeables señora y caballero desde 40 pesetas.
Idem trincheras, tres telas, 70 ptas — Capitas para niños desde 7.50 ptas.

FÉLIX RIESCO

Plaza del Progreso, 3, principal. — MADRID

Tip. LOS TEATROS, C.ª de San Francisco, 9. — MADRID

¡¡Camisas, Corbatas!!

Imposible mejorar nuestro surtido y precios.

EL FÉNIX

Mayor, 37. — MADRID

La Regional

Vinos finos de mesa. -:- Servicio a domicilio.

Acreditado vermouth A. D. A.

y blanco LA PALMA (Huelva).

1, los Madrazo, 1.

Teléfono 86-68 M.

DENTADUKAS Y ALHAJAS

Aunque estén rotas compro

Felipe, III, núm. 1, Joyería

(Entre Plaza y calle Mayor)

“**Casa Luis**”

Vinos - Cervezas - Licores

Antiguo dependiente de «La Coruña»

El sitio más delicioso de Madrid

Aperitivos, Refrescos, Vinos y Licores de las más acreditadas marcas.

18, Los Madrazo, 18

¡¡Gran liquidación!!

Trajes a medida, negros, azules y fantasia

¡¡A 40 pesetas!!

“**La Argentina**”, Toledo, 69

(Plaza de San Millán)

COLOMBO Bar

Cruz, 23

?....

LA CORUÑA

MARTÍN NAVAZO

Vinos, restaurant, cervezas, licores de todas las marcas, mariscos del día, aperitivos y bocadillos.

La peña más clásica de Madrid.

4, ALCALA, 4

EL ENCANTO DEL HOGAR



“Vampiro”

A. E. G.

LIMPIA TODO SIN TRABAJO ALGUNO

“Dandy”

A. E. G.

GARANTIZA
BRILLO ESPEJO



Pida usted demostraciones gratuitas al

Teléfono 16.202

A. E. G.-Conde de Peñalver, núm. 7



MATERIAL

para T. S. H.

Telefunken. -- Berlín.

Aparatos de lámparas, de galena, auriculares,
cascos, altavoces, lámparas.

Detalles de todas clases facilita el Representante exclusivo para España y Portugal

A. E. G.-Ibérica de Electricidad, S. A.

Madrid, Paseo de Recoletos, 17

y sus oficinas en Barcelona, Bilbao, Gijón,
Sevilla, Valencia, Granada y Zaragoza.





PELETERIA

A. Moratilla

TUENCERRAL 15. 1º METRO TRIBUNAL

ULTIMOS MODELOS