



LA AGENCIA DE TURISMO

# CLUB MALLORCA

PLAZA SANTA EULALIA-10

Se complace al inaugurar sus servicios en ofrecer al público la exclusiva de los

## FORFAITS MAROTO-VIDAL

para realizar de una manera económica y con toda clase de comodidades la más amena excursión de la isla

### Palma-Sóller-Deyá-Miramar

y regreso, comida inclusive

PRECIO DEL FORFAIT NUM. 1

Por grupos de 5,	a 12'50 pesetas por persona
» » » 4,	» » » 14'00 » » »
» » » 3,	» » » 17'50 » » »
» » » 2,	» » » 22'50 » » »
» un solo individuo,	» » » 40'00 » » »

Este forfait da derecho a los excursionistas a ir en primera clase en tren y en automóvil desde Sóller a Deyá, Miramar, y regreso pudiendo a elección comer en el hotel LA MARINA, o de fiambre en Miramar.

Para dar mayores facilidades, el CLUB MALLORCA tiene constantemente abierto un registro para aquellos excursionistas que carezcan de familia o compañeros.

Para más detalles

**CLUB MALLORCA, Plaza Santa Eulalia, 10**

De ocho y media a una y de tres a siete tarde

PRECIO DEL FORFAIT NUM. 2

Por grupos de 5,	a 10'50 pesetas por persona
» » » 4,	» » » 11'50 » » »
» » » 3,	» » » 13'00 » » »
» » » 2,	» » » 16'00 » » »
» un solo individuo,	» » » 25'00 » » »

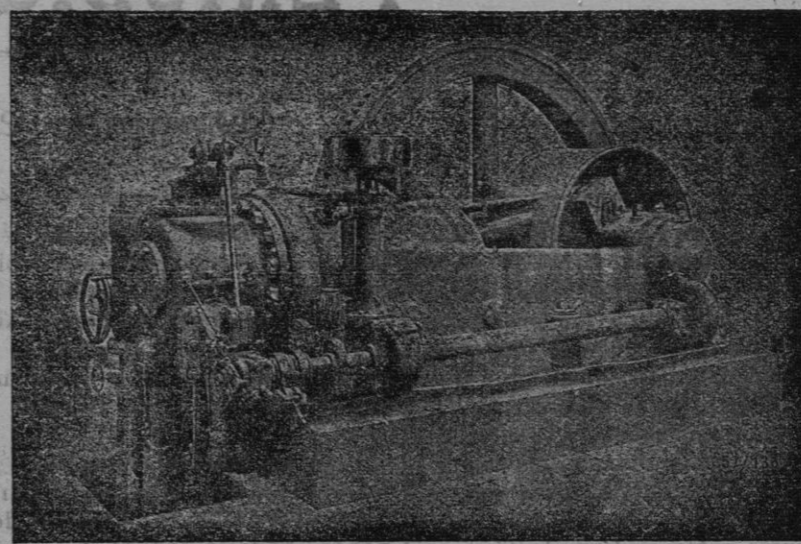
Para este forfait corresponde viajar en segunda clase en tren y en automóvil hasta Miramar. Por la consiguiente falta de tiempo la comida será de fiambre en Miramar.

## Sociedad Anónima Española KORTING

CALEFACCIONES CENTRALES: MOTORES: APARATOS POR CHORRO

MAS DE 100 SUCURSALES Y DELEGACIONES EN TODO EL MUNDO

Motores de combustión de cualquier potencia y para toda clase de industrias.—Riegos, Abastecimientos de aguas y usos domésticos.—Generadores para gasificación de combustibles de



— Motores de marcha rápida para acoplamiento con dinamos y bombas de gran velocidad (necesitan poco espacio y no tienen pérdida de energía en la transmisión de la fuerza).

Motores para Automóviles, Canoas, submarinos y Globos dirigibles

El Gobierno del imperio Alemán ha adoptado el motor KORTING para sus globos dirigibles y canoas submarinas

Maquinaria y herramientas Bombas centrífugas, turbinas, etc.

Válvulas de todas clases

Tubería y accesorios

es de Fundición, Construcción y Reparación de maquinaria, Calle de Caro (Arrabal de Sta. Catalina), Palma

## CALLICIDA LLUCH

Mata los callos, ojos de gallo y toda clase de durezas, sin causar dolor ni molestia precio UNA PESETA. De venta: Gilberto Lassalle, San Nicolás, 29 y en las farmacias droguerías y zapaterías

## Novísima Ley de Quintas

Un tomo enrústica 1'50 ptas.—De venta en la Librería de Guasp, Morey, 6

## No bebas Más,

este vicio no es más que nuestra ruina

Ahora es posible curar la pasión por las bebidas embriagadoras. Los esclavos de la bebida pueden ser librados de este vicio, aun contra su voluntad.

Una cura inofensiva, llamada Polvo Coza, ha sido inventada, es fácil de tomar, apropiada para ambos sexos y todas edades y puede ser suministrada con alimentos sólidos ó bebidas, sin conocimiento del intemperante.

MUESTRA GRATUITA. Todas aquellas personas que tengan un bebedor en la familia ó entre sus relaciones, no deben dudar en pedir la muestra gratuita de Polvo Coza. El Polvo Coza puede obtenerse en todas las farmacias y en los depósitos al pie indicados. Para adquirir la muestra gratuita, escriba hoy a COZA POWDER COMPANY, 76, Wardour Street, Londres 262 Depósitos: Centro Farmacéutico, Harina, 34, PALMA DE MALLORCA.



## FLORS DE TARDOR

ANTONI GELABERT Y CANO ab protégé de Mn. Llorens Ribes Mestre en Gay Saber De venta: a la librería d'En Guasp, Morey, 6. PREU: 1'50 PESETAS

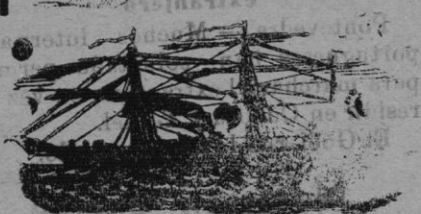
## Á LOS MARINOS

En la Librería de Guasp, calle de Morey núm. 6, se halla de venta la obra «Inscripción Marítima», indispensable para todos los marinos

FABRICA DE ANISADOS Y LICORES DE ANTONI ONYNIAN DAVILA

ANIS TUNEL

## NAVIGAZIONE GENERALE ITALIANA Y LA VELOCE



Vapores directos y rápidos para Buenos Aires por los nuevos y veloces vapores.

**Proximas salidas de Barcelona**

ARGENTINA 24 Julio	SAVOIA 11 Ag. 3to
REGINA ELENA 25 Julio	RE VITTORIO 22
PRINCIPE UMBERTO 8 Agosto	ITALIA 23 Agosto

**COCINA ESPAÑOLA**

Estos vapores de reciente construcción reúnen todas las comodidades y el cómodo confort necesarios en todas sus clases, contando con camarotes de lujo, biblioteca, jardín de invierno, sala de música, salón para niños, peluquería, comedores, cuartos de baños, luz eléctrica, ascensores y teléfono Marconi.

Los pasajeros de 3.ª clase van alojados en dormitorios ventilados e higiénicos, lavabos, comedores con mesa, etc.

Para reserva y despacho de pasajes dirigirse a los señores SALOM Y RULLAN Plaz. de la Libertad, 3, frente al (Borne) Palma

## ITINERARIO E CORREOS que rige desde el 1.º de Enero

**SALEDAS DE PALMA**

Domingo.—A las 7 de Barcelona; a las 8 de Ibiza (via Valencia-Barcelona).

Lunes.—A las 7 de Ibiza y Alicante; a las 17 de Cabrera; a las 9'30 de Ciudadela (via Alcudia).

Martes.—A las 7 de Barcelona; a las 7 de Mahón.

Miércoles.—A las 6 de Ibiza a las 6 de Barcelona (Rápido); a las 9'30 de Ciudadela y Mahón (via Alcudia); a las 17 de Cabrera.

Jueves.—A las 7 de Barcelona; a las 7 de Mahón; a las 9 de Marsella.

Viernes.—A las 6 de Valencia (directo); a las 9'30 de Barcelona (via Alcudia); a las 17 de Cabrera.

Sábado.—A las 6 de Barcelona (Rápido); a las 7 de Ciudadela; a las 8 de Argel.

Todos los días, del interior de la isla, a las 9'30.

**SALEDAS DE PALMA**

Domingo.—A las 9 para Marsella, a las 22 para Barcelona (Rápido); a las 22 para Ibiza (via Barcelona); a las 14 para Ciudadela (via Alcudia).

Lunes.—A las 7 para Cabrera, las 18'30 para Barcelona.

Martes.—A las 14 para Barcelona (via Alcudia); a las 17 para Valencia (directo).

Miércoles.—A las 7 para Cabrera, a las 18'30 para Mahón; a las 21 para Ibiza; a las 22 para Barcelona (Rápido).

Jueves.—A las 14 para Ciudadela y Mahón, (via Alcudia); a las 17 para Argel; a las 18'30 para Barcelona.

Viernes.—A las 7 para Cabrera, a las 12 para Ibiza y Alicante; 18'30 para Mahón.

Sábado.—A las 18'30 para Barcelona; a las 18'30 para Ciudadela.

Todos los días, del interior de la isla, a las 14.

## FERROCARRIL DE SÓLLER

Itinerario de trenes que rige desde el 27 de Abril de 1912.

Salidas de Sóller a las 5'30, a las 9'30 y a las 18.

Salidas de Palma a las 7'40, a las 15 y a las 20.

Los domingos y días festivos, además del servicio ordinario, hay el extraordinario siguiente:

Salidas de Palma: 7'40, 11'30, 15'00, 15'30 y 20'00.

Salidas de Sóller: 5'30, 9'30, 13'15, 18'00 y 18'30.

## DILIGENCIAS CORREOS

Pueblos para	Salidas	Llegada
Andraitx	Valseca 4 h. 2 tdc.	7 mañana
S'Aracó		8
Capdeñá	Santacilia	8
Calviá		8
Español	P. Oliver	8
Establecimiento		8
Bañalbufar		8
Puigpuent		8
Valdemosa	S. Mignei	8
Deyá		8
Lluchmayor	Baaló	8
Santanyí		8
Campo		8
Sansolers	P. S. Ant.	8
Huguis		8
Felanitx	Mercedal	8
Algaida		8
Montuiri		8
Portoferris		8

## Liga de propietarios de fincas urbanas San Miguel 18-1.º

Habitaciones para alquilar

CALLE O PLAZA	PIBOS	NÚM.	INFORMES	OBSERVACIONES
Calle de los Olmos	tnda.	107	Santo Domingo 13-3.º	A. patio y 5 dormitorios.
Vil. ta (San Llull)	1.º	17	Zavellá 6-1.º	4 dormitorios, jardín, agua
P. Gomila (Trno)	bajo		Constitución 92	6 dorm. 2 fuentes y jardín
San Bartolomé	pral		Colón 23	6 dorm. agua grifo
Misión 53.º			San Miguel 18	para industria ó almacén
Concepción	9.º	82	Concepción 18	Agua, cpdad. Hbnes. ventiladas
Calle Montesión	15	2.º	Montesión 15 pral.	Mucha cpdad., agua grifo

Casa 23 dormitorios, Corp. Marí núm. 103 de mucha capacidad, jardín y cochera agua, y orilla del mar, tanto junto como separado. Informes, Olmos 168.

Conquistador 4 y Rosario 1.—Local propio para establecimiento.

Locales Ronda Poniente propios desalojen almacenes Muelle. Informes Ribera, 9.

## LINEA PINILLOS

Viaje extraordinario y directo para MONTEVIDEO Y BUENOS AIRES

El 8 de Agosto saldrá del puerto de Barcelona para Montevideo y Buenos Aires en el BARCELONA

Precio del pasaje en 3.ª clase para Buenos Aires 36 duros

LINEA DE LAS ANTILLAS Y ESTADOS UNIDOS

Salidas fijas de Barcelona, cada 15 días

Para Las Palmas, Santa Cruz de la Palma, Puerto Rico, Mayaguez, Ponce, Habana, Santiago de Cuba y Matanzas saldrá de este puerto el día 5 de Agosto en el vapor

## CATALINA

4.ª clase carga y pasaje para dichos puntos

NOTA.—Se suplica a los señores cargadores se sirvan dar aviso con anticipación de la carga que tengan que embarcar para reservarles la cabida necesaria.

Para carga, pasaje y demás informes dirigirse a los Representantes de la Compañía a señores Planas, Pizá y C.ª. en C.ª. en Palma

## SE ADMITEN ANUNCIOS

PARA EL AÑO EN LA MANO

Almanaque-Enciclopedia de la vida práctica para 1913

EN EL CENTRO DE ANUNCIOS

## LEJÍA LÍQUIDA PRIVILEGIADA

Doce años de creciente éxito

MARCA

Preciosa—Estrella—Conejo

Para el lavado, colado y saneamiento radical de la ropa blanca y de color, de algodón y lana. AGUA FRÍA sin legados, sin fuego y sin cuidados.

Propiedades de estas Botellas de Lejía Líquida

- 1.ª Está exenta de materias corrosivas y cáusticas.
- 2.ª Es higiénica y desinfectante.
- 3.ª Destruye los gérmenes de las enfermedades contagiosas, como peste bubónica, etc.
- 4.ª Suaviza las manos al ser empleada.
- 5.ª Es muy superior a las lejías de ceniza tan empleadas antes, cuando se emplea con agua fría.

DE VENTA EN DROGUERIAS Y ULTRAMARINOS

Para seguir en buena salud:

Purificada

Regenerada

Fortificada

VUESTRA SANGRE

DEPURATIVO RICHELET

Todos los que son cuidadosos de su Salud, aunque no padeciendo ninguna enfermedad, deben de tomar dos ó tres veces por año, el tratamiento del Depurativo Richelet.

ESTE PRECEPTO NO SE DEBE NUNCA PONER EN OLVIDO

DE VENTA EN TODAS LAS DROGUERIAS Y PRINCIPALES BOTICAS DE ESPAÑA

Depositarario General para toda España: DON FRANCISCO LOYARTE

Calle S. Martiá, 33, esquina a San Ignacio de Loyola, 9 SAN SEBASTIAN

Laboratorio L. RICHELET, en SEDAN (Francia).

## Pastillas Crespo de Menthol y Cocaína

El dolor de garganta y la tos calman a la primera pastilla.

El MENTHOL, que figura como uno de los principales componentes de estas pastillas, es un medicamento que se hace agradable y gustoso en extremo, por la sensación de frescura y suavidad en que se encuentra la garganta después de su uso, completando su acción reguladora vascular, la adición de algunos componentes entre los que figura la cocaína y el clorato potásico.

Es de acción comprobada y eficaz en las laringitis agudas y crónicas, ya sean hipertróficas ó atroficas de forma seca, granulosa, granular oedémica, de los fumadores, en las laringitis agudas y sub-agudas acompañadas de ronquera y cosquilleo laríngeo, en las toses convulsivas tan pertinaces, en los alcoholicos y reumáticos, en la coqueluche; etc., etc., produciendo en todos los casos una acción rápidamente beneficiosa y dejando a la garganta con tal situación de frescura y bienestar tan agradable, que el individuo se encuentra rápidamente mejorado, asegurando la duración en la mayoría de los casos.

Pesetas 1'50.—En Palma: Valenzuela, depositario.

## REMEYS SEGUS Y BEN PROVATS

Xarop Vermifugo.—Preparat amb herba mallorquina. Cap altre sen troba mes segure per metes ousi y per doná bons colós y molta de gana a n'els infants malaltissos.

Callicida Sureda.—Sense molèstia, fa desaparèixer els calli, els de pell y ses demés trets de la pell.

Pastillas Sureda.—Curan de rel se luntia, mantenan fresca, se boca, agradable s'alt evitan al fumadós les molèstias dels mals tabacs.

Sense pigna, bará, ni cap lletjia, quedan ses senyorettes que se venen cada dia amb AIGÜ OXIGENADA SUREDA.

Es Braguís més ben perfeccionat y millors instruments de CIRUGIA, se troben y en POTECARIA den SUREDA y LLITERAS.

De veuts al por major—Farmacia d'ens seu preparador

Costa d'en Brossa núm. 9.—Palma de Mallorca