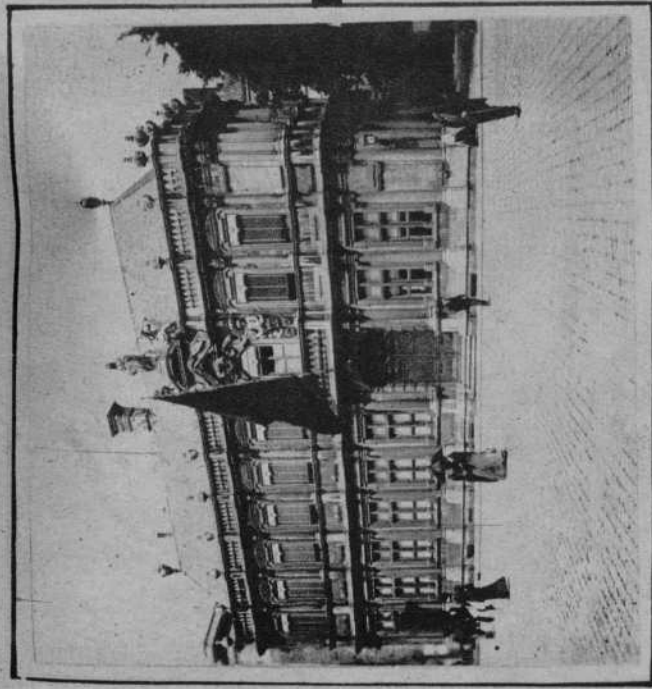
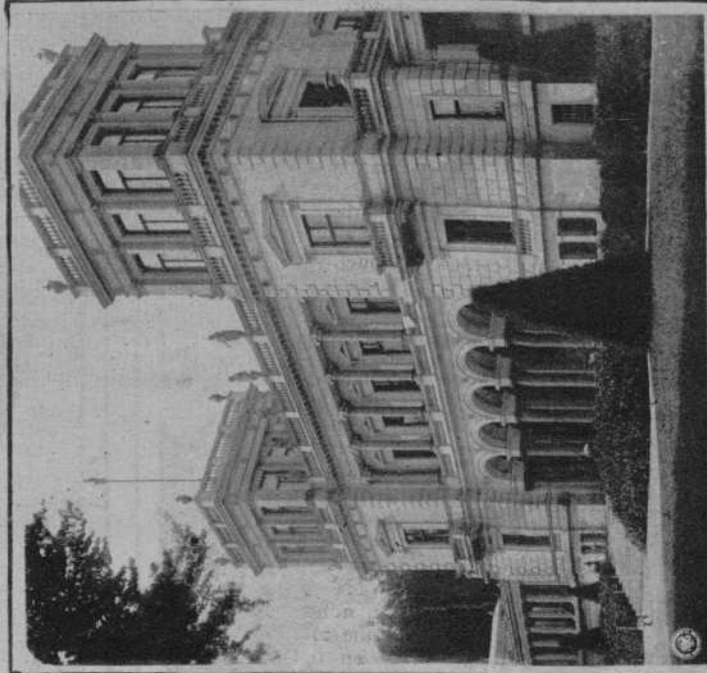


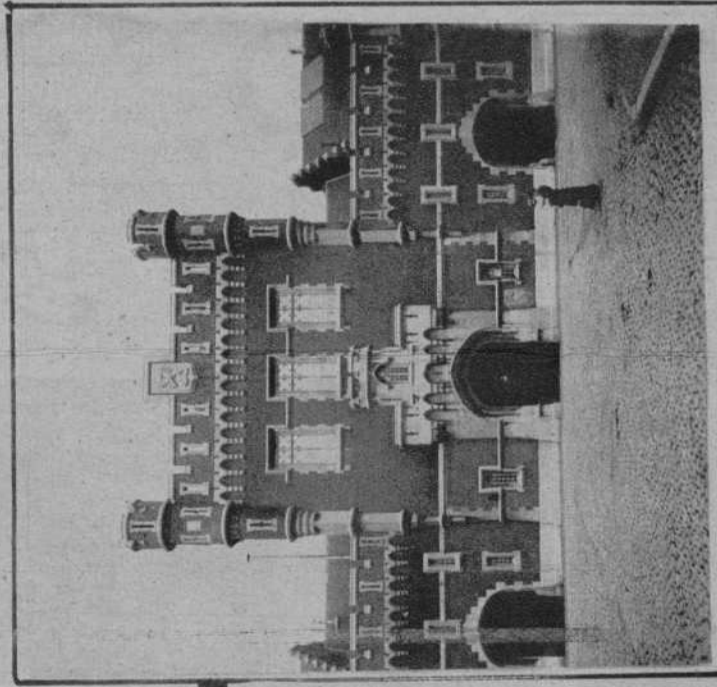
Comorana



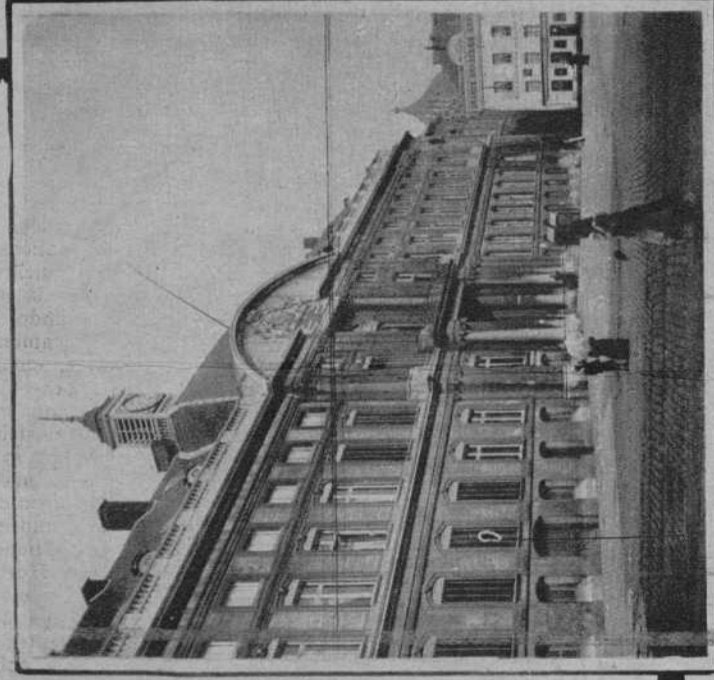
BRUJAS.—Palacio del Gobierno



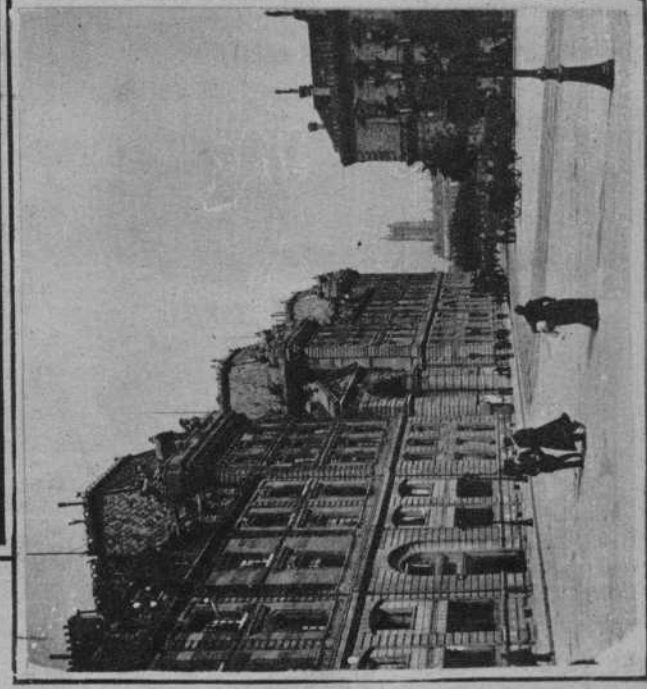
RUGEN.—Palacio Dwasieden



LIEJA.—Palacio de Justicia



LIEJA.—La Cárcel

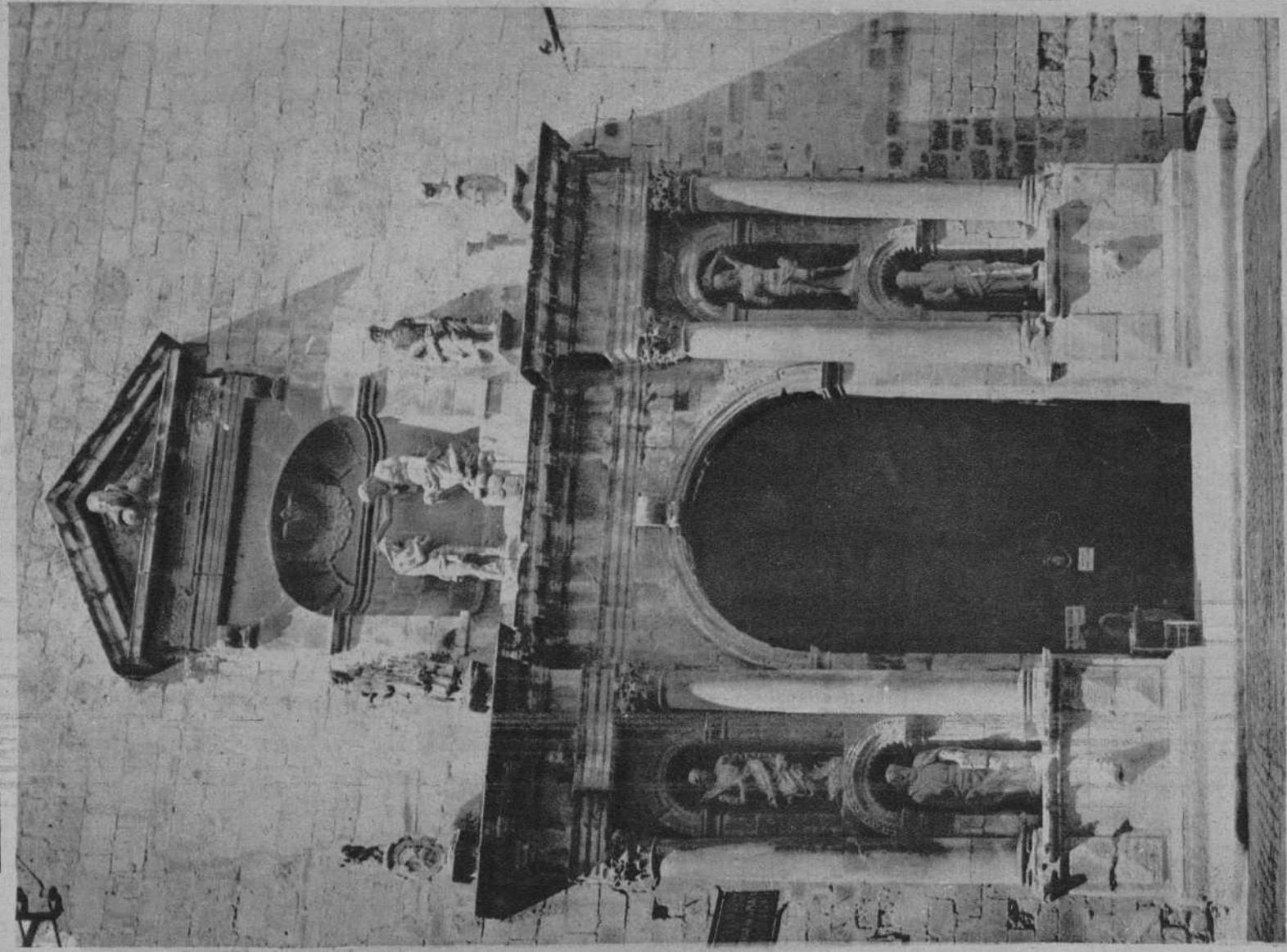


PARIS.—Prefectura de Policia

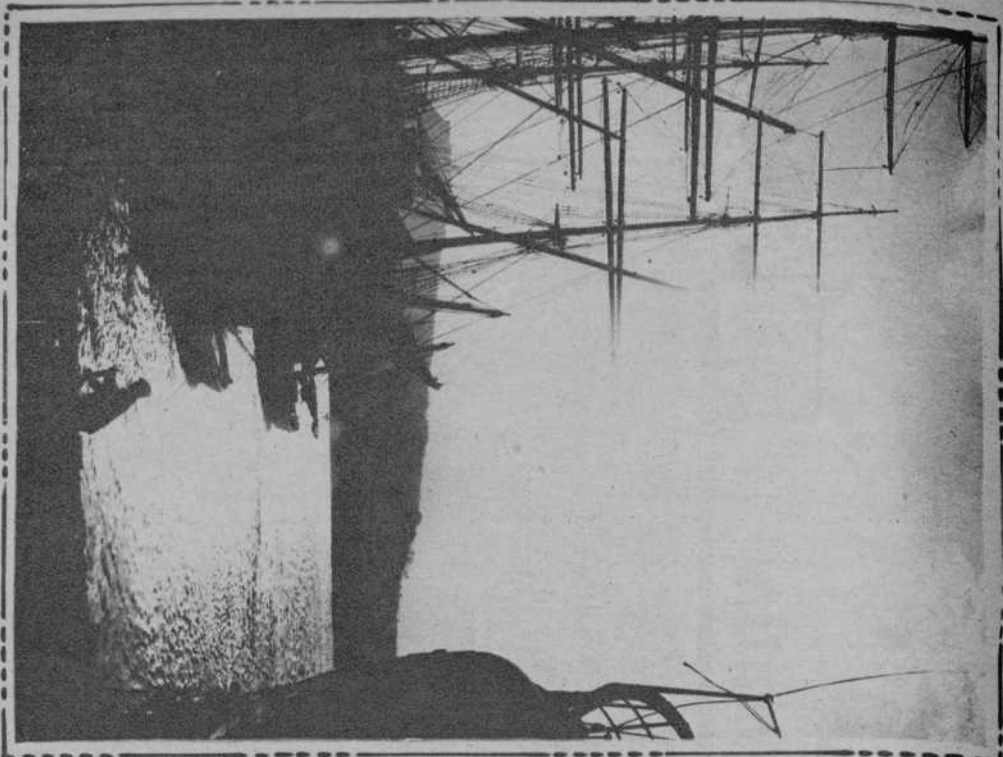
NUM
170

PAGINAS
EXTRAORDINARIAS
El Día Gráfico

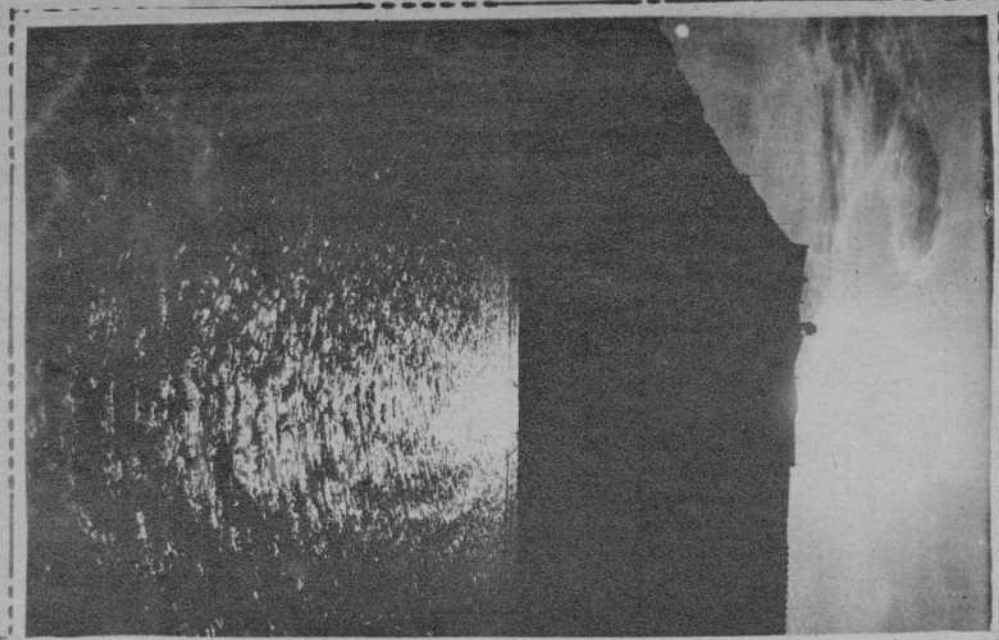
JULIO
7
1929



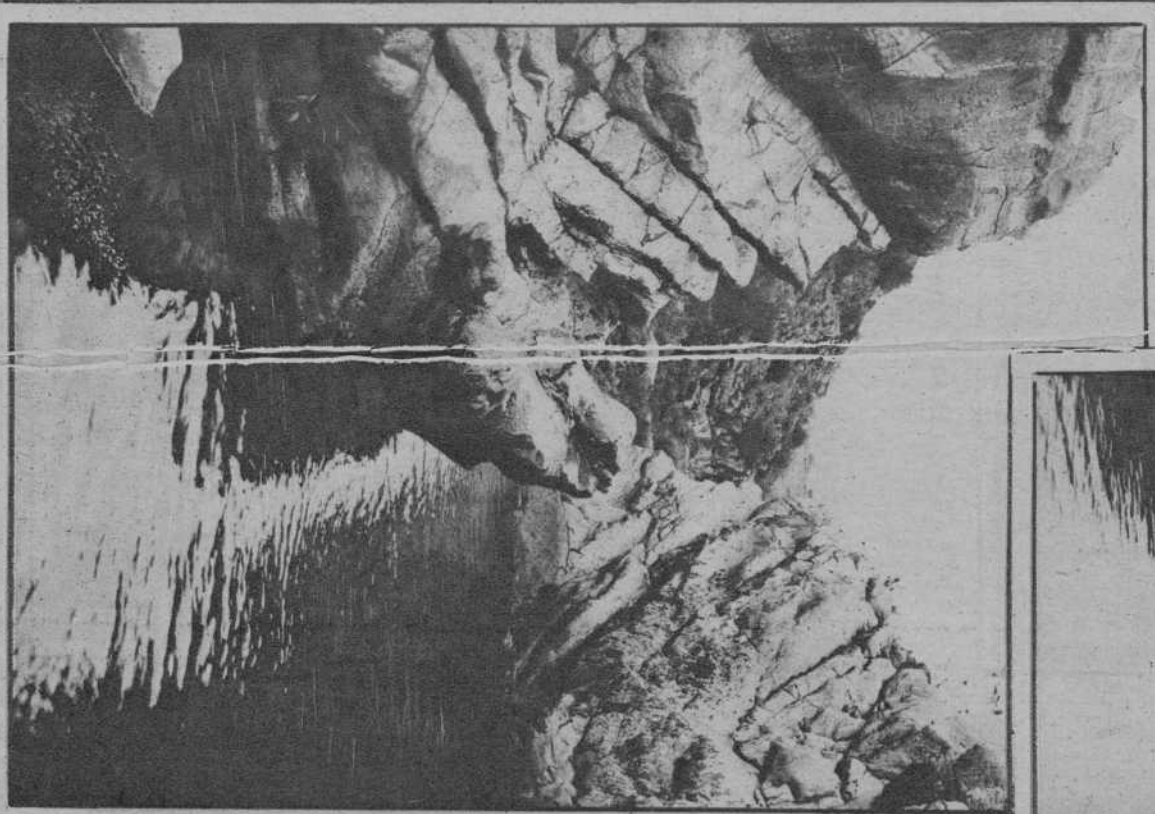
Fachada de la iglesia de San Juan, en Valls.—(Fot. Vallvé)



Al nacer el día y al morir la tarde, los contrastes de luz en nuestro puerto ofrecen al fotógrafo motivos varios de una belleza infinita. Crepusculos maravillosos, en los que entran todos los colores del arco-iris y que están aguardando el pintor que sepa llevarlos a la tela con todos sus matices.—(Fots. J. Tarrés)

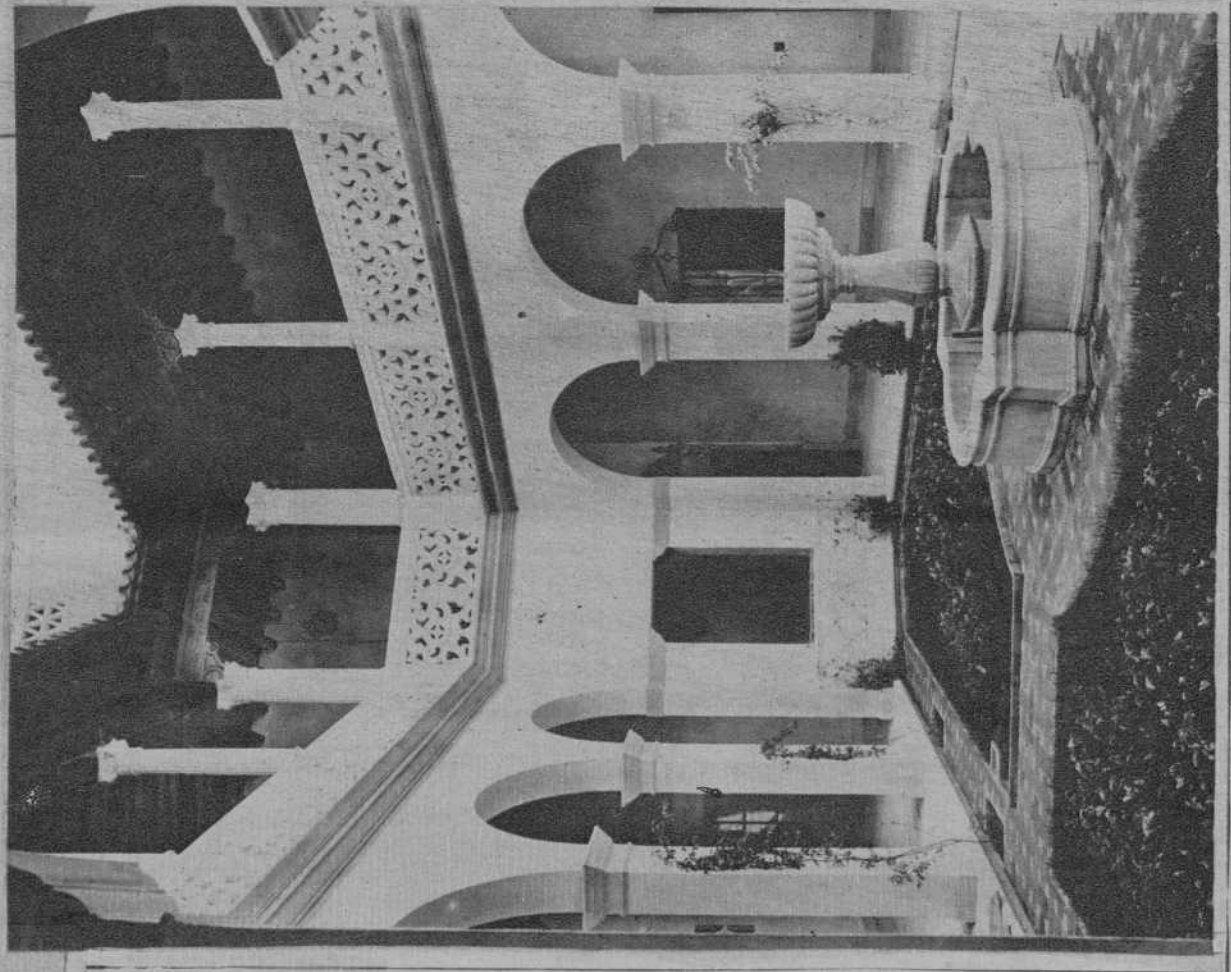
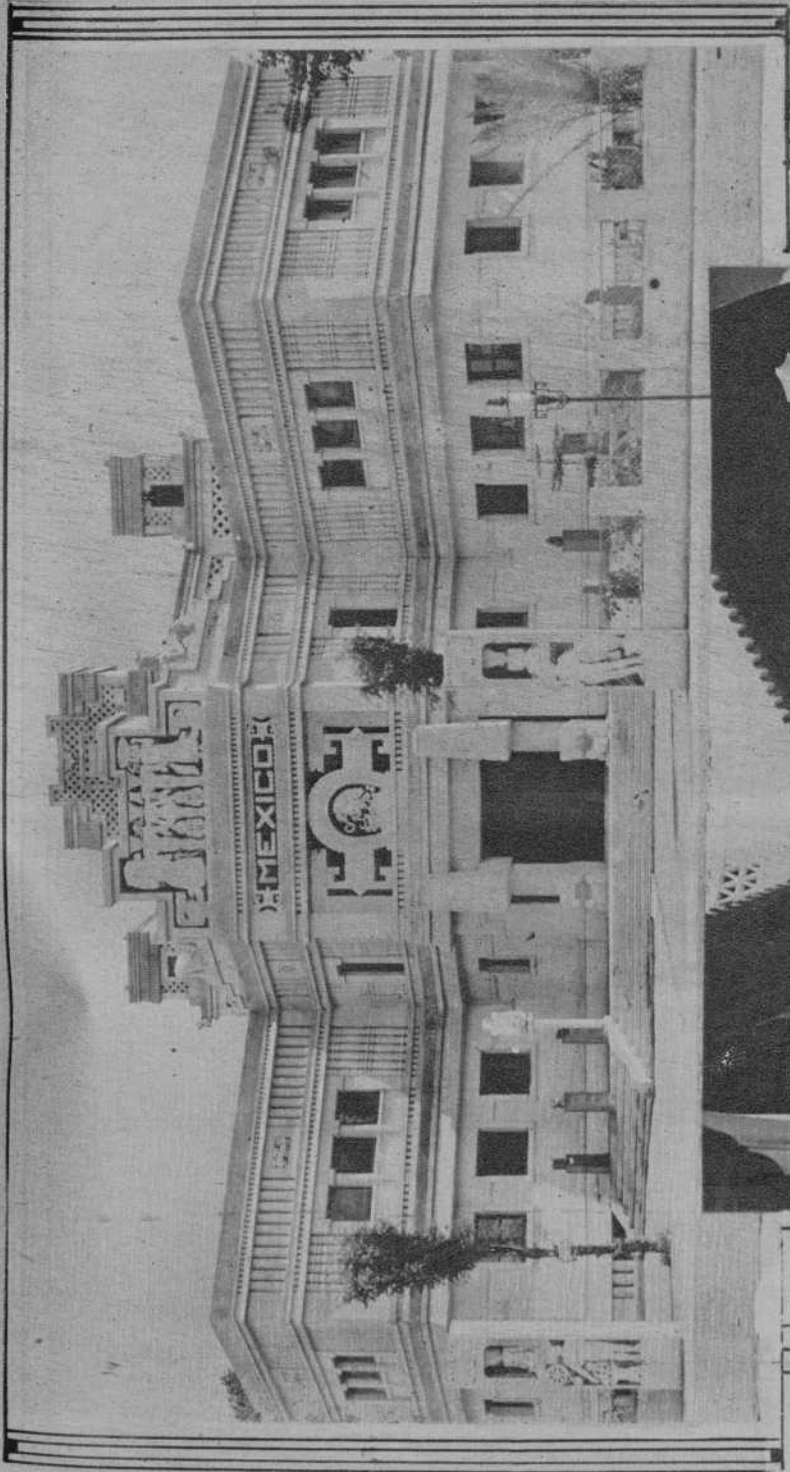


Cañiles del Ripoll

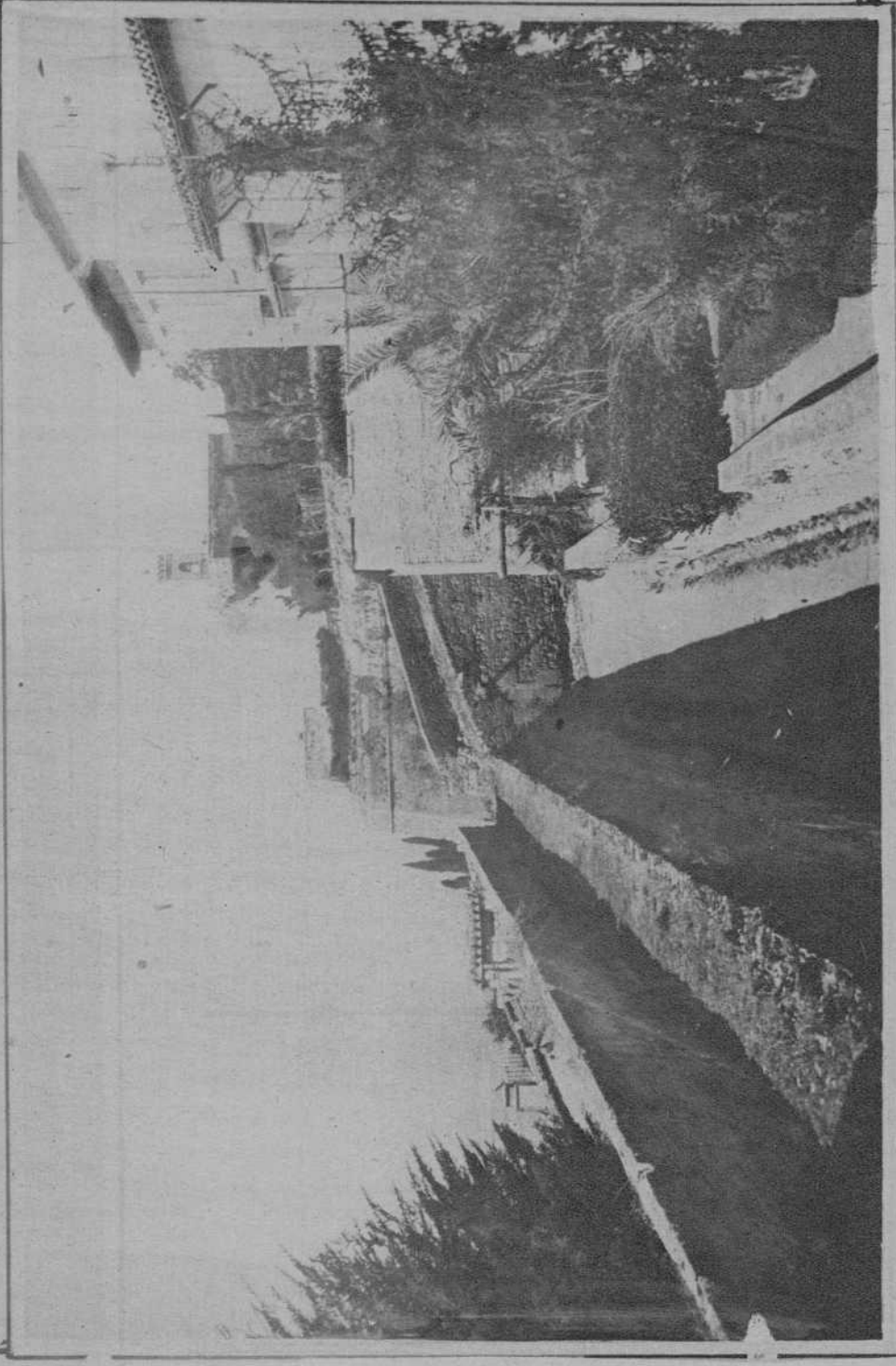
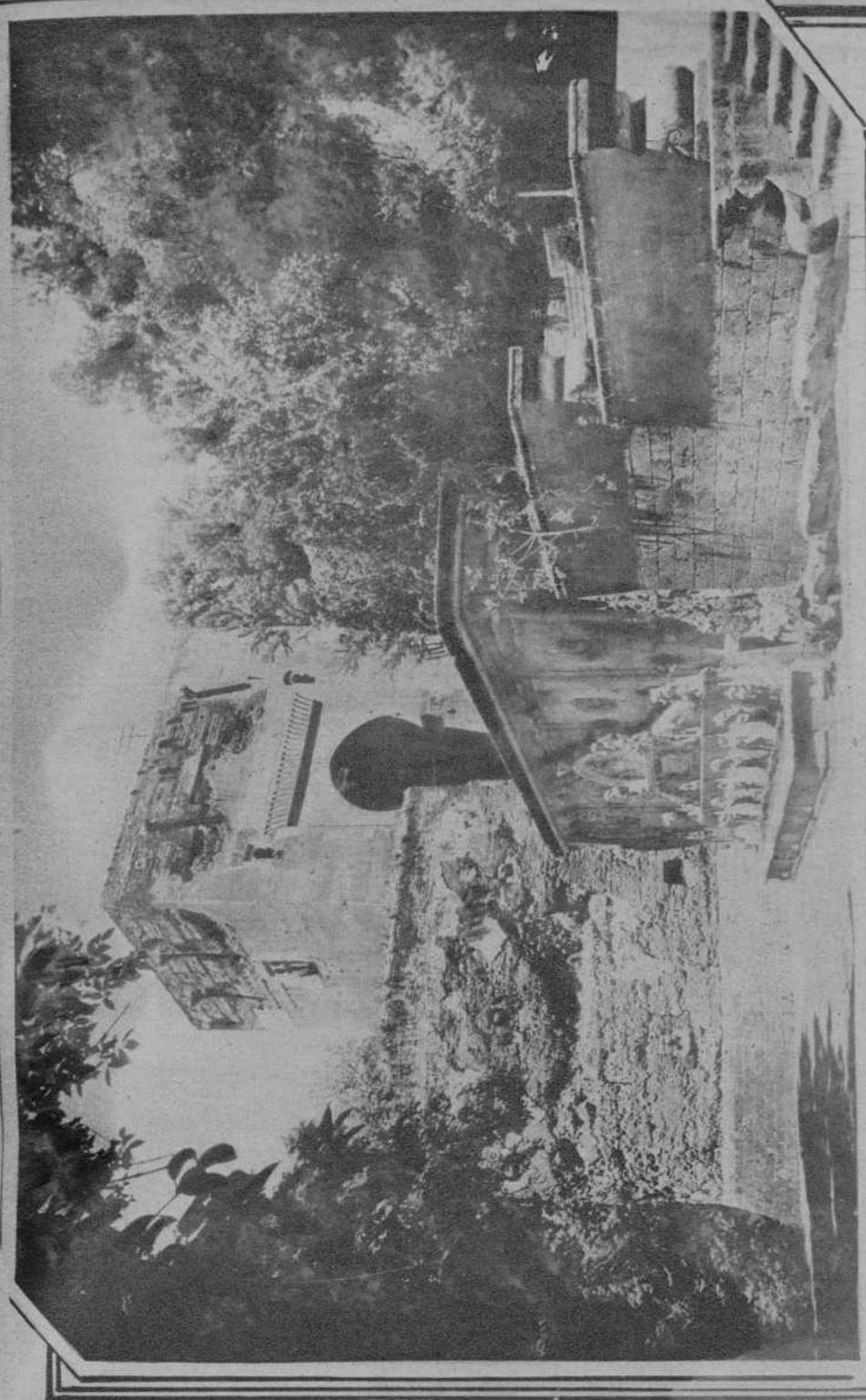


Río humilde, sin nombrada, que, a su paso por Castellar del Vallés, ofrece al turista una larga serie de rincones pintorescos, llenos de encanto y de misterio. Estos tres aspectos del río, con sus remansos, sus gargantas y sus cascadas, dan perfecta idea de la hermosura de las riberas abruptas del Ripoll.—(Fots. Francaer)

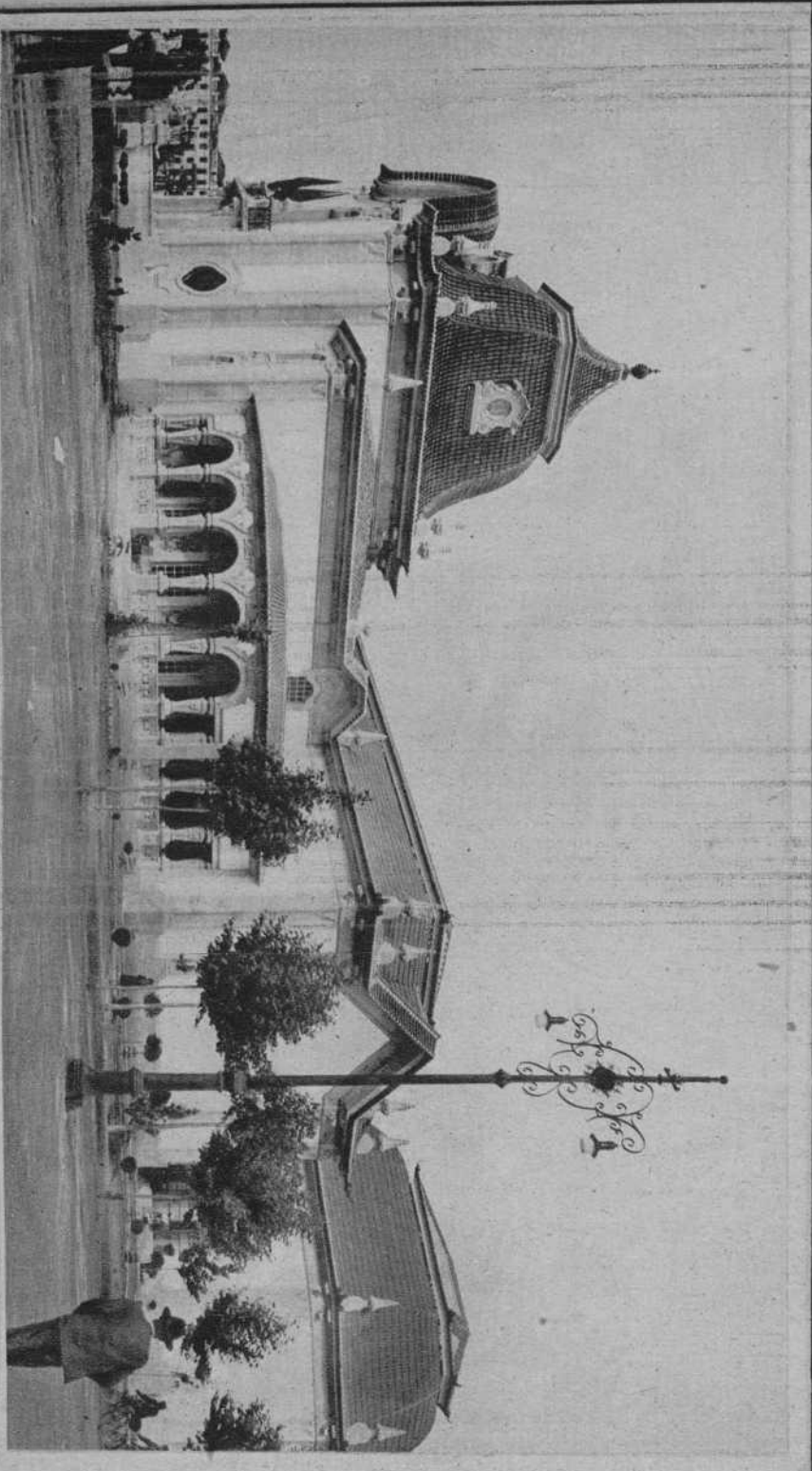
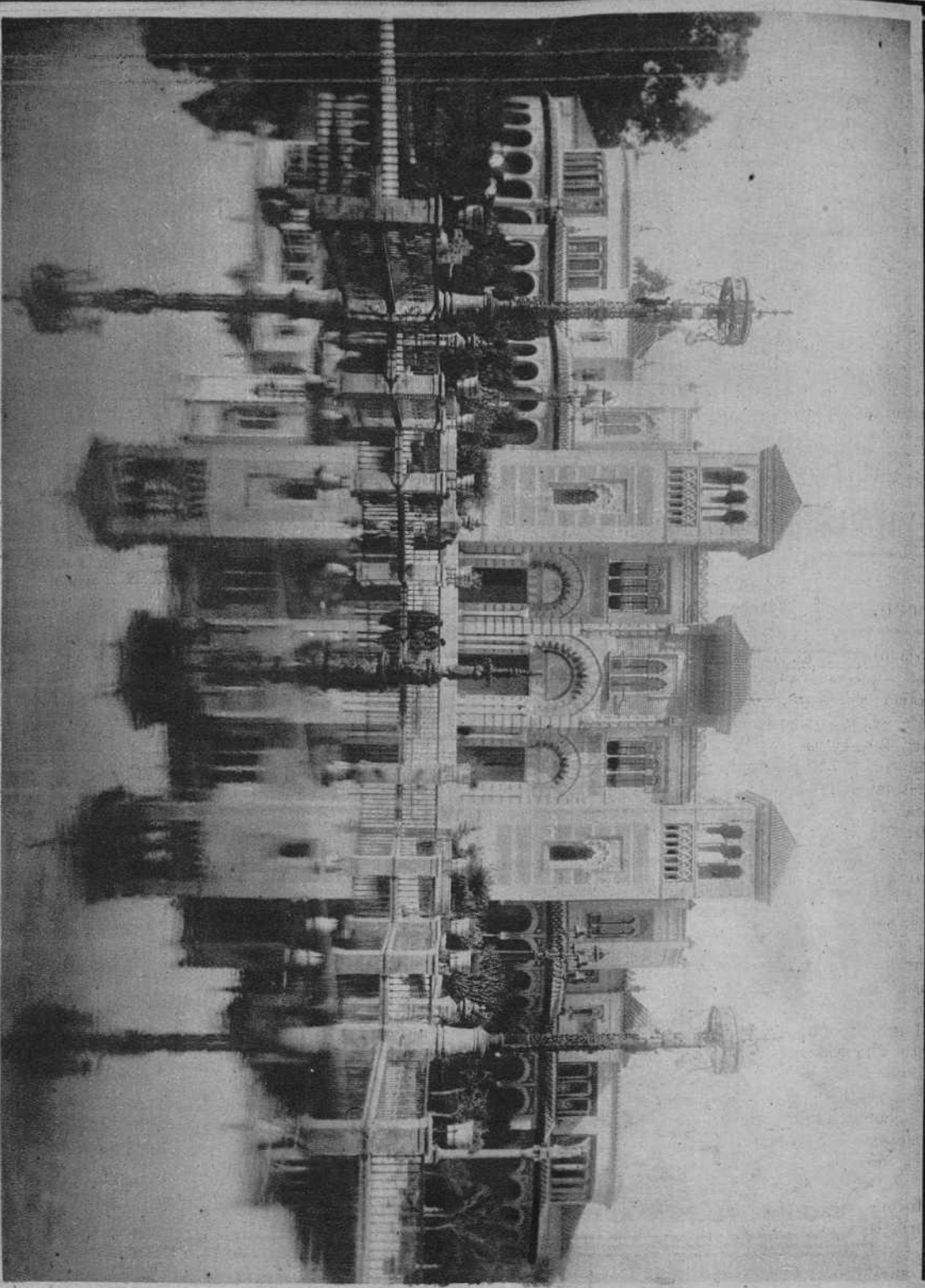




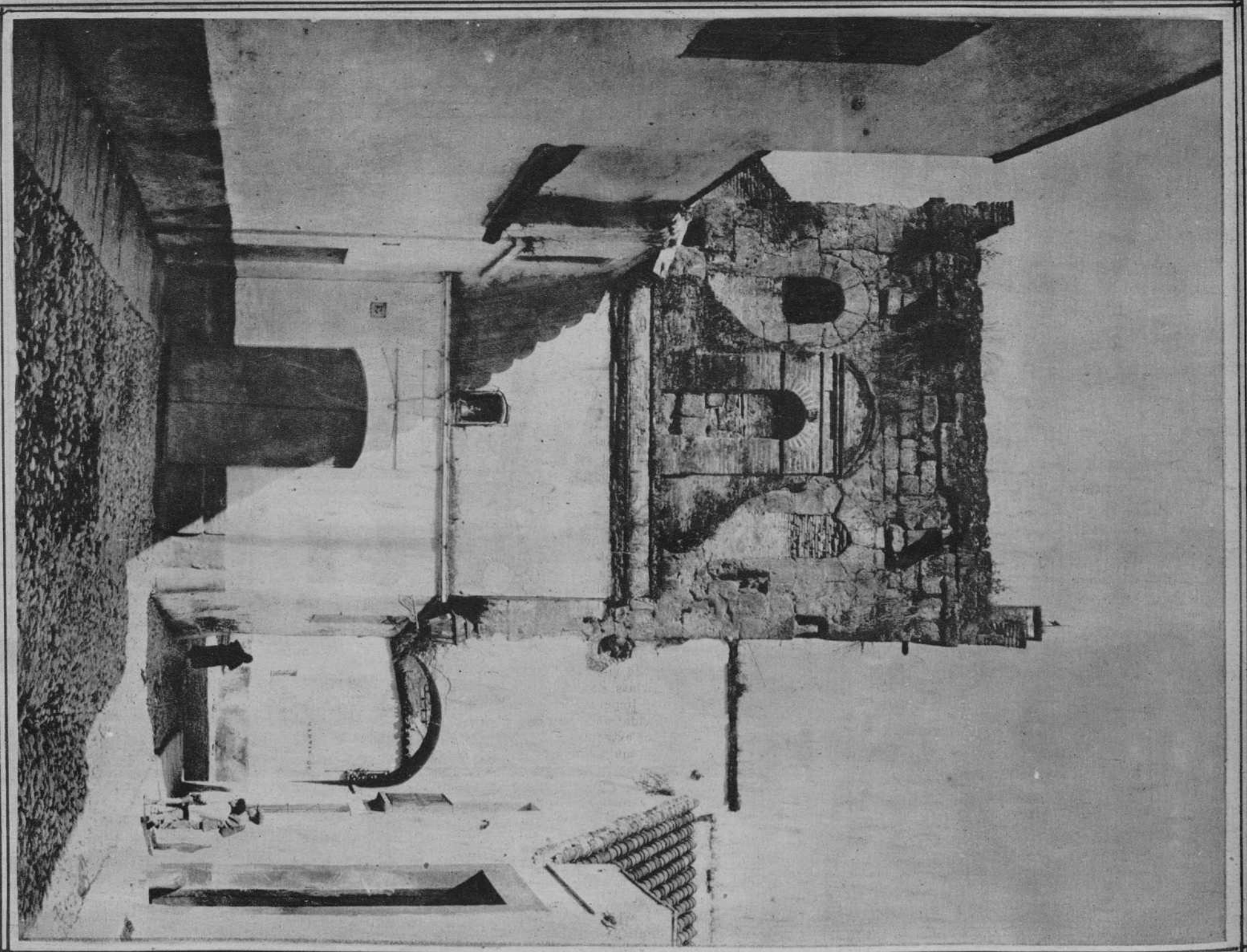
SEVILLA.- Muestra interesantísima del Arte Azteca es el Palacio que Mejico ha levantado en la Exposición Ibero-Americana.



GRANADA. - La fuente de Carlos V. en los jardines de la Alhambra, y la legendaria torre de la Vela.



SEVILLA
 Dos aspectos de la Exposición: -El Pabellón de Arte Antiguo, en la Plaza de América.- El hermoso Pabellón de Portugal.



Córdoba
 En Córdoba la blanca, el arco y ermita de Belén, constituyen el más admirado detalle del Alcazar Viejo.