

Revista Bilbao

MERCANTIL, MINERA, INDUSTRIAL Y

Año XII

Bilbao 16 de Junio de 1906

Núm. 582

RESERVADO

para la

A. E. G. THOMSON - HOUSTON IBERICA

Sociedad Anónima

Gran Vía, 32

Construcción de material móvil y fijo para ferrocarriles y minas.—Puentes y armaduras para cubiertas.—Piezas forjadas y estampadas.—Fundición de hierro, acero y otros metales.

Compañías de ferrocarriles que tienen en sus líneas materiales construidos por

••••• esta casa •••••

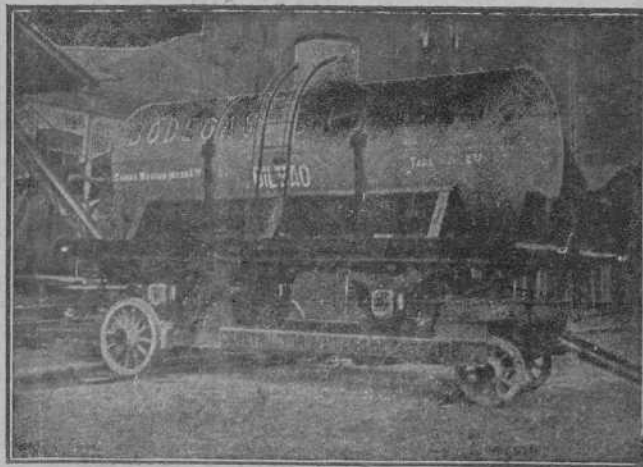
Bilbao á Portugalete.—Norte y Madrid á Zaragoza y á Alicante. Vagones cubas de las «Bodegas Bilbainas».—Bilbao á Durango y San Sebastián.—Luchana á Munguía.—Bilbao á Lezama.—La Robla á Valmaseda y Luchana.—Bilbao á Santander.—Castejón á Soria.—Villaodrid á Ribadeo.—Bilbao á las Arenas y Plencia.—El Astillero á Ontaneda.—Cantábrico de Santander y otros muchos ferrocarriles mineros y fábricas, como las de Castro-Alén, Mutilos, Hulleras de Sabero, Minas de Heras y de Nueva Montaña de Santander, la Basconia y Altos Hornos de San Francisco.—Tranvías de San Sebastián á Rentería y de Bilbao á Durango y Arratia.—Tranvía de Linares.—Ferrocarril de Teberga á Trubia.—Andoain á Plazaola.—Aznaicolzar á Sevilla.—Cala á Sevilla, etc. etc.

Pídanse informes de esta Casa á los señores Ingenieros de las Compañías ferroviarias antes de decidir sobre los pedidos de materiales.

Dirección telegráfica: CORRAL, BILBAO

Talleres de Construcciones Metálicas

MARIANO DE CORRAL



Altos Hornos de Vizcaya.—Bilbao

Sociedad anónima.—Capital Social. 32.700.000 ptas.

FÁBRICAS DE HIERRO, ACERO Y HOJALATA EN BARACALDO Y SESTAO
LINGOTES AL COK DE CALIDAD SUPERIOR PARA BEEMER Y MARTIN-SIEMEN
HIERROS PUDELADOS Y HOMOGENEOS
EN TODAS LAS FORMAS COMERCIALES

ACEROS BESSEMER, SIEMENS-MARTIN Y TROPENAS
EN LAS DIMENSIONES USUALES PARA EL COMERCIO Y CONSTRUCCIONES

Carriles Vignole

PESADOS Y LIGEROS, PARA FERROCARRILES, MINAS Y OTRAS INDUSTRIAS

CARRILES POHENIS Ó BROCA PARA TRANVÍAS ELÉCTRICOS

VIGUERÍA PARA TODA CLASE DE CONSTRUCCIONES

CHAPAS GRUESAS Y FINAS

CONSTRUCCIONES DE VIGAS ARMADAS PARA PUENTES Y EDIFICIOS

FUNDICIÓN DE COLUMNAS, CALDERAS PARA DESPLANTACIÓN

Y OTROS USOS

Y GRANDES PIEZAS HASTA 20 TONELADAS

Fabricación especial de Hojalata.—Cubos y baños galvanizados.—Latería para fábricas de conservas.—Envases de hojalata para diversas aplicaciones.—Impresión sobre hojalata en todos colores.

Dirigir toda la correspondencia á ALTOS HORNOS DE VIZCAYA.—BILBAO

Abonos minerales y productos químicos

La Sociedad General de Industria y Comercio posee, entre otros negocios, la explotación de las más importantes fábricas nacionales de superfosfatos y abonos minerales compuestos, ácidos sulfúricos anhídrido y comercial, ácidos nítricos y clorhídricos, sulfatos de sosa, glicerinas comerciales y farmacéuticas, colodión y demás productos químicos.

Fábricas de Elorrieta, Zuazo y Guturribay (Vizcaya); en el Cai. vo y Avilés (Asturias); en Bonanza y Irafaria.

Diríjanse los pedidos: Lotería, 3, Bilbao.—Villanueva, 11, Apartado 66, Madrid.—Uria 40, Oviedo

Friart, Urruty y C.^a

COMPRA
DE TODA CLASE DE

MINERALES

(Laboratorios particulares)

Bilbao, 5, Estación

SANTANDER 30, Muelle

CARTAGENA, 34, Cuatro Santos

HUELVA, 28, Rascon

ALMERÍA, 6, Alvarez de Castro

Documentos de Aduanas

Ponemos en conocimiento de los señores Consignatarios, Corredores marítimos y exportadores de mineral, que en esta Administración se hallan a la venta toda clase de documentos para el despacho de buques á precios sumamente económicos, con arreglo á la siguiente tarifa:

Precio por ejemplares	500	250	100
Manifiestos originales en español.	20 pts.	12	6
Idem en español ó inglés	20	12	6
Solicitudes de fondeo para buques en lastre	8	6	3
Idem para buques con carga	8	6	3
Idem para cambio de fondeadero	8	6	3
Lista de pasajeros	6	4	2
Conocimientos para carga general	13	9	4
Idem para mineral	13	9	4
Avisos para cargar (talonarios de 250 hojas, cada uno)	5		
Solicitudes de patente de sanidad	7	4	2
Recibos para el cobro del impuesto á la exportación de mineral	8	5	3,50

Y en general, respectivamente, cuantos documentos tienen relación con el tráfico marítimo.

Todos los trabajos llevarán el membrete de la casa sin aumento de precio.

Espartero, 6.

J. POHLIG A. G. — Colonia.

Especialidad exclusiva
CONSTRUCCION
Y EXPLOTACION

DE TRANSPORTES AEREOS

DEL SISTEMA OTTO PERFECCIONADO

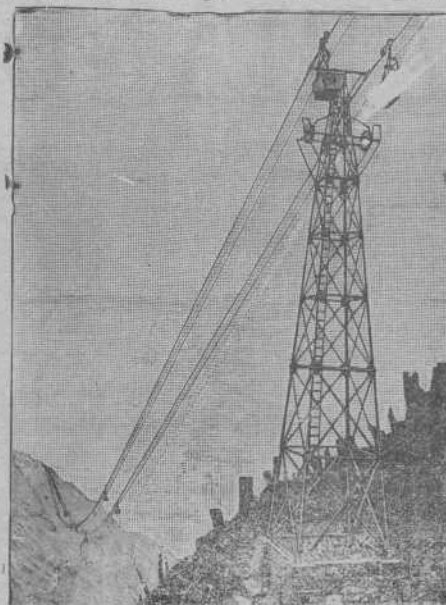
Y DE

TRANSBORDADORES

DEL SISTEMA HUNT

Catálogos ilustrados, planos y numerosas referencias están á la disposición de los interesados.

Talleres de construcción



Ventajas del transporte aéreo

Seguro y duradero.—Poco gasto.—Ninguna interrupción en el servicio.—

Independiente del terreno.—

Transporta hasta 1.200 toneladas diarias.

Portadas hasta 1.115 metros.—

Instalaciones ejecutadas con rampas hasta 1: 1,3.

Se están explotando líneas de más de 32 kilómetros de largo.

Desde 1873 más de 1.600 instalaciones construidas.

Representante general para España

• • Ludovico Perreau • •

Felipe IV. núm. 6.—MADRID

Imprenta, Estereotipia y Encuadernación
DE LA
REVISTA BILBAO
Impresiones en negro y á varias tintas
ENCUADERNACIONES DE TODAS CLASES
PAPELERÍA Y OBJETOS DE ESCRITORIO
Completo surtido de hojas para el despacho de buques del
puerto de Bilbao.
PRECIOS ECONÓMICOS
Espantero, 6.

Compañía Trasatlántica

Servicio directo de Bilbao para Habana y Veracruz

El día 17 de Julio saldrá de este Puerto el vapor

Reina María Cristina

Capitán, Antonio Fernández.

para Habana y Veracruz. Combinaciones para el litoral de Cuba, isla de Santo Domingo, Centro América y Norte y Sur del Pacífico.

El día 29 de Junio saldrá el vapor

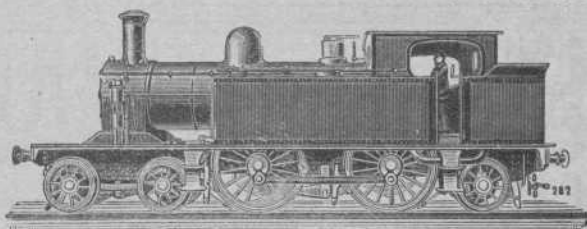
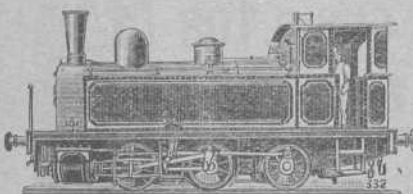
Larache

Capitán F. Calzada, directamente para Santa Cruz de Tenerife, Montevideo y Buenos Aires.

Para precios y condiciones, dirigirse á los agentes de la Compañía Sres. Bergé y Compañía, Gran Vía, núm. 5 pral.

SOCIEDAD ANÓNIMA
DE LOS
TALLERES DE CONSTRUCCION
DE
LA MEUSE

Casa fundada el año 1835 en LIEJA (Bélgica)



CONSEJERO DIRECTOR GERENTE:

D. F. TIMMERMANS, Ingeniero.

DIRECCIÓN PARA CARTAS Y TELEGRAMAS.

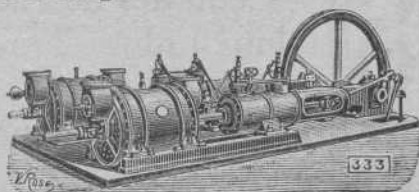
CHANTIERS MEUSE - Sclessin Liège.

CODES A B C Y A I



Locomotoras de todas potencias para trenes de mercancías y viajeros - -
Ténder de toda capacidad - - -
Locomotora ténder con avantren radial para líneas accidentadas de vía estrecha - - - - -

Máquinas de desagüe y de extracción y otras, para Minas, Hulleras, etc. - -
Máquinas soplantes y otras para Altos hornos, Fábricas de acero, Laminadoras, etc., etc. - - - - -



Representante en Bilbao: **D. EMILIO QUERIN**, Plaza del Mercado (Ensanche) letra A

Dirección telegráfica: QUERIN - BILBAO

Code A B C

TALLERES DE ZORROZA

OFICINAS: ZORROZA, BILBAO. — TELEGRAMAS: ZORROZA, BILBAO

CONSTRUCCION DE PUENTES, calderas de vapor, suelos de hierro, columnas y armaduras para edificios.

MAQUINAS DE VAPOR, turbinas, tornos, máquinas para hacer remaches, tableros de pared, bombas de varios sistemas, transmisiones de movimiento.

MATERIAL PARA LA EXPLOTACION DE MINAS, tambores y frenos para planos inclinados, templadores para vías, vagonetas y volquetes para transportes de mineral.

HORNOS DE CALCINAR

INSTALACIONES COMPLETAS DE «LAVADEROS DE CARBÓN»

GRUAS DE CORREDERA para talleres, con movimiento á mano y por transmisión por cable, grúas para muelles, molicargas con freno automático.

COLUMNAS DE FUSION sencillas y de adorno.

MATERIAL FIJO PARA FERROCARRILES, cambios de vía, placas giratorias, semáforos, tanques, etc.

LLAVES de todo de todas dimensiones para conducciones de agua á vapor.

Informes y presupuestos francos á quien los pida.

HISPANIA

SEGUROS de ACCIDENTES

Dirección Particular del Norte

ASSICURAZIONI GENERALI

DE TRIESTE Y VENECIA

Seguros Marítimos

EL FÉNIX

COMPANIA FRANCESA DE SEGUROS CONTRA INCENDIOS

UNIÓN HULLERA Y METALÚRGICA
de Asturias

Compañía General

de Productos Químicos del Abaño

REPRESENTANTE EN VIZCAYA

D. Ignacio de Abaitua

VICE-CONSUL DE LOS E. U. DEL BRASIL

Oñaz: Calle del Tivoli (Chalot). — Teléfono 99



MARIA 440 TON
 JOSEFA 280 „
 AMALIA 190 „
 ROSARIO 105 „
 ANTONIA 50 „

DIRECCIÓN
 POSTAL-ANTONIO BLANCO
 TELEGRÁFICA-BLANCO
 SE ALQUILAN-SE FLETAN

INTERESANTE A LA INDUSTRIA

DESINCRUSTANTE MARCO OLMOS
 CON REAL PRIVILEGIO DE INVENCIÓN. — FUERZA DE VAPOS

A los Sres. Armadores, Industriales, Maquinistas y Compañías de ferrocarriles se les recomienda el ya acreditado

DESINCRUSTANTE MARCO OLMOS
 que tan maravillosos resultados obtiene, pues a la par que quita las antiguas incrustaciones, evita la formación de las mismas en toda clase de calderas sin atacar en lo más mínimo a ninguna clase de metal. — Depositario y representante unico en Bilbao

Sres. Amann y Gana
 BILBAO

Enrique HAUSER Ingeniero CONSULTOR
 de MINAS y Electrotecnia

CONSULTAS, ESTUDIOS, INFORMES, PROYECTOS Y PRESUPUESTOS

SOBRE:

Centrales de Electricidad para Aluminado, Tracción, Transportes de fuerza y aplicaciones derivadas de aquélla. Procedimientos metalúrgicos para el tratamiento de minerales difíciles.—Industrias electroquímicas metalúrgicas.

Reconocimiento é Informes de Minas. Organización de Industrias.

CONSEJOS TÉCNICOS SOBRE INVENTOS Y PATENTES

*Estudios de ventilación de Minas y Talleres.
 Consultas sobre detalles de construcción y manejo de Acumuladores y Motores eléctricos. — Sistemas de purificación de aguas para Calderas.
 Arreglo de Centrales eléctricas defectuosas.*

En su gabinete **Zorrilla 33, 2.º — MADRID**

Todos los días de 2 á 3, ó por correspondencia en Español, Francés, Inglés ó Alemán.

Funke & Lewin -- Hamburgo

Transportes terrestres y marítimos

DIRECCIÓN TELEGRÁFICA: VOLLDAMPF.—HAMBURGO

Servicios especiales de transportes por Ferrocarril y mar, de *Alemania á España* y viceversa. Seguros marítimos, despachos de Aduana, reembolso, etc.
 Transportes á precios alzados desde cualquier punto de *Alemania á España* y viceversa.

Pidanse ofertas

Referencias de primer orden en España y Alemania

REVISTA BILBAO

MERCANTIL, MINERA, INDUSTRIAL Y MARÍTIMA

ÓRGANO OFICIAL DE LA CÁMARA DE COMERCIO

PRECIOS DE SUSCRIPCIÓN	DIRECTOR:	PRECIOS DE ANUNCIOS
Bilbao un año Ptas. 12,00 Provincias id. " 16,00 Extranjero id. Ptas. 24,00 Número suelto Ptas. 0,25 Id. atrasado " 1,00	LUIS RUY-WAMBA SE PUBLICA LOS SABADOS REDACCIÓN É IMPRENTA Espartero, número 6.	En el texto línea Ptas. 0,20 En notas sueltas id. " 0,55 Comunidades id. " 1,00 La REVISTA BILBAO está representada por las Cámaras de Comercio siguientes: Habana, Manila, San Juan de Puerto Rico, Ponce, Santiago de Cuba, Sanfuegos, Argel, Buenos Aires, Burdeos, Cete, Guatemala, Lima, Lisboa, Londres, Méjico, Montevideo, Nueva York, Orán, París, Roma, Tanger y Valparaíso.
London E. C. - Commercial Intelligence Bureau Ltd Head Office 49 & 51, Eastcheap.	BERLÍN.—Mr. Rudolf Kossel Jerusalemstrasse 48, 49	Buenos-Aires Enrique Diez.—Liniers, 152
		PARIS.—Société Générale de Publicité LA RECLAME UNIVERSELLE—72 Rue de Valenciennes

Los negocios en Bilbao

Ferrocarriles de Santander á Bilbao

Se ha celebrado la junta general ordinaria de accionistas del ferrocarril de Santander, habiendo sido aprobadas la memoria y cuentas del año último, con un voto de gracias al Consejo, siendo además reelegidos los consejeros á quienes correspondía cesar en sus cargos.

En la memoria se da cuenta de las obras principales y reformas y mejoras introducidas en las líneas de Santander á Bilbao, Bilbao á Las Arenas y Plencia, Industrial á Azbarren y Solares á Liérganes.

En la de Las Arenas siguen los trabajos de doble línea entre Axpe y Desierto.

En la de Azbarren se trata de implantar el servicio de viajeros, combinando con las líneas de Durango, Zumárraga y San Sebastián.

En la de Solares á Liérganes ha sido necesario recurrir á la expropiación forzosa de terrenos, en vista de la actitud de los propietarios.

Se detallan también en la Memoria los beneficios obtenidos con el enlace de las líneas del Cantábrico y Económico de Asturias, y el aumento del material móvil, que ha sido de 50 vagones para transporte, una máquina y arreglo de varios carruajes bogies.

Previo laudo de amigables componedores, la Compañía ha sido obligada á satisfacer 100.000 pesetas en metálico al concesionario del ferrocarril de Santander á Solares.

Durante el año 1905 han circulado por la línea de Santander 1.474.574 viajeros, contra 1.352.058 en el año anterior y 900.110 toneladas de mercancías contra 709.945.

Los productos brutos ascendieron á 3.517.458,20 contra 3.238.769,72, y los gastos de explotación á 1.455.013,70 contra 1.429.180,32.

Fueron los productos líquidos pesetas 2.062.444,50 contra 1.809.589,40.

En la línea de las Arenas hubo 1.475.926 viajeros contra 1.319.242 el año anterior, y los productos 456.432,84 contra 410.290,11.

Fueron transportadas 92.369 toneladas contra 55.927 del año anterior, que produjeron 114.881 contra 86.883,83 en 1905.

Los productos brutos ascendieron á 607.396,96 pesetas contra 539.387,16 pesetas y los gastos á 402.032,55 contra 384.750,87.

Los productos líquidos fueron pesetas 205.364,41 contra 154.636,29 en el año anterior.

Después de pagar los intereses de las obligaciones; varias cargas; destinar 15.484,56 pesetas para el fondo de amortización y 117.455,05 para el de reserva, queda un líquido de 1.073.381,34 para las acciones.

A cuenta de los beneficios se había distribuido tres por ciento á

las acciones y se acordó distribuir igual cantidad, pasando el sobrante al ejercicio próximo.

El resultado no ha podido ser más brillante y honra al Consejo y al director de los ferrocarriles Don José Amann.

Auxiliar de ferrocarriles

También celebró junta general la Compañía Auxiliar de ferrocarriles, aprobándose el balance y cuentas del año actual.

En la Memoria hace constar el Consejo, que con el alquiler que satisface la Compañía del ferrocarril de La Robla por el material móvil que le tiene dado en arriendo la «Auxiliar», se ha atendido, en primer término, al pago del interés fijo del 6 por 100 anual á las acciones, dedicando el resto á la amortización de las mismas.

Compañía de los Ferrocarriles de la Robla

Según la Memoria del ejercicio de 1905, publicada por esta Sociedad, durante dicho año ha experimentado, con mayor intensidad todavía que en el anterior, los efectos de la crisis económica iniciada en 1903.

El número total de viajeros no ha tenido casi variación, pero el recorrido medio de cada uno ha resultado menor, y el producto ha sufrido sensible disminución.

Ha decrecido asimismo el movimiento de carbones, y en mayor escala todavía el producto por los mismos.

En las mercancías generales es donde únicamente se ha logrado alguna mejora, pues aunque el tonelaje ha sido un poco menor, su recorrido medio y sus productos han resultado mayores.

La Compañía ha logrado, durante el año 1905, cubrir holgadamente las atenciones de su deuda, amortizar 119.500 pesetas del capital de la «Auxiliar de Ferrocarriles» y presentar una liquidación con sobrante de 72.515,66 pesetas, que unidas á las 176.337,26 de remanentes anteriores, hacen un total de pesetas 248.852,92, que pasa como primera partida á la cuenta de beneficios del nuevo Ejercicio, pues entiende el Consejo que, por ahora, no debe dárseles otro destino.

Han circulado por esta línea durante el año 1905, 6.708 trenes de viajeros y mercancías con el recorrido siguiente:

Trenes de viajeros, 323.534 kilómetros; trenes de mercancías, 367.479 kilómetros. Total recorrido de trenes, kilómetros 691.013.

Durante el año 1905 se han hecho 211 trenes de viajeros y mercancías menos que en 1904, siendo también menor su recorrido en 52.835 kilómetros.

El total de productos brutos ha sido: Viajeros, pesetas 440.739,17; Mercancías, pesetas 649.315,52; Carbones, pesetas 887.036,13; Total, pesetas 1.977.120,82.

Habiendo importado los gastos, pesetas 1.320.430,33, por los conceptos siguientes:

Administración Central, pesetas 57.665,47; Movimiento y tráfico, pesetas 265.127,54; Via y Obras, pesetas 370.116,65; Material y tracción, pesetas 627.520,67; resultando un beneficio liqui-

do de pesetas 656.690,49, ó sea un coeficiente de la explotación de 66,78 por 100.

Los productos brutos de la Explotación en 1904, fueron de pesetas 2.188.312,49, lo que representa una disminución, para 1905, de 211.191,67 pesetas.

La tracción monofásica

Según *La Industrie des Tramways*, de París, se proyecta establecer esta nueva línea monofásica. La aplicación de la tracción eléctrica por corriente alterna simple á líneas interurbanas y á los tranvías de largo trayecto es hoy un hecho real. Después de la aplicación de este nuevo sistema á las líneas de Cincinnati á Indianópolis, y de Westmoreland á County, las dos en explotación regular desde algunos meses, y cuyos resultados han sido de los más concluyentes, la Sociedad Westinghouse del Havre ha empezado los trabajos de instalación de la línea de Roma á Civitacastellone, y recientemente acaba de asegurarse el contrato para la instalación de la línea de Bérgamo á Valle Brembana.

La línea establecida sobre una plataforma independiente, tendrá una longitud de 30 kilómetros. La vía tendrá un ancho de 1'44 m., y la línea aérea será de hilo piloto, pero para más seguridad en los pasos á nivel se establecerá con suspensión catenaria.

El hilo de trole se alimentará directamente á 6.000 voltios, lo cual permitirá una instalación muy económica de cobre, y no necesitará ningún punto de transformación.

El material circulante constará de cinco locomotoras monofásicas de 30 toneladas, equipadas cada una con cuatro motores de 75 caballos. Estas locomotoras van provistas del sistema de inspección á unidades múltiples de la Sociedad Westinghouse para la formación de largos trenes en las horas de grande afluencia. La toma de corriente se hace por un arquito maniobrado por el aire comprimido.

La corriente, producida directamente á 6.000 voltios, se producirá por una central hidro-eléctrica situada á 1 kilómetro más allá de Valle Brembana. Esta estación central constará de tres alternadores monofásicos Westinghouse de 500 kilovatios y 25 períodos para la producción de energía, y un alternador de 50 kilovatios, 6.000 voltios y 25 períodos, para el alumbrado de la instalación.

La Bélgica industrial y social

El Sr. D. Francisco A. Más, acreditado comerciante de Barcelona, y á quien en otras ocasiones hemos tenido el gusto de aplaudir por sus entusiasmos, iniciativas y proyectos relacionados con la futura Exposición Universal en la Ciudad Condal, acaba de publicar un libro en extremo interesante, reseñando la Exposición Universal de Lieja en 1905.

Bajo el título de *la Bélgica industrial y social* ha reunido el Sr. Más en 126 páginas en 8.º mayor, todo cuanto de notable ofrecía aquel certamen, resultando su trabajo de gran enseñanza para esta clase de empresas.

Primeramente el Sr. Más dió una conferencia en la Sociedad de Industriales Mecánicos y Metalarios, cuya representación oficial ostentó en la citada Exposición.

El mejor estudio que del libro puede hacerse, es publicando el índice de los asuntos de que trata y que es como sigue:

Dedicatoria.—*Bélgica.*—*Lieja.*—*Sociedad Anónima de la Exposición.*—*Exposición Universal é Internacional de Lieja.*—*Aspecto general.*—*Carácter de exportación.*—*Oficina Comercial.*—*Transportes.*—*Vagón-plataforma-transportador.*—*Vagón intercalado.*—*Vagón auto-descargador.*—*Locomotora articulada.*—*Locomotoras varias.*—*Locomotoras Maffei.*—*Agricultura.*—*Máquinas y aparatos para la agricultura.*—*Minería.*—*Carbones.*—*Ma-*

quinaria de la sociedad Liegeoise.—*Estemples para minas.*—*Varios aparatos para minas.*—*Téxtiles.*—*Sociedad anónima Vervétoise.*—*Talleres Snoech.*—*Varios, en téxtiles.*—*Siderúrgica y Metalúrgica.*—*Ougrée-Maribaye.*—*Establecimientos de «La Providence» Fábricas de acero de Angleur Fábrica de Rothe Erde.*—*La Electro-Metalúrgica Francesa.*—*Varios metales.*—*Aceros especiales.*—*Talleres John Cockerill.*—*Máquinas de vapor.*—*Máquina de pistón calentado.*—*Varias máquinas de vapor.*—*Turbinas de vapor.*—*Turbo-vapor y turbo-alternador.*—*Turbina de vapor «Elektra».*—*Motor rotativo de aletas inclinadas.*—*Motores de gas.*—*Talleres Gasmotoren-Fabrik-Deutz.*—*Motores de gas montados libremente.*—*Varios Motores de gas pobre.*—*Establecimientos Schweizerische Locomotiv und Maschinenfabrik.*—*Talleres Cail.*—*Electricidad.*—*Grupo de Charleroi.*—*Talleres de Beer.*—*Sociedad de los Motores belgas.*—*Obra curiosas.*—*El Pherophone.*—*Calderas.*—*«L' Intensive».*—*Talleres Solignac-Grille.*—*Varias calderas.*—*Tuberías.*—*Talleres Gebrüder Reuling.*—*Sociedad Escaut et Meuse.*—*Transmisiones.*—*Talleres Piat.*—*Talleres Citroën Hinstin et C.^{ie}*—*«L' anti-fourche».*—*Aparato «Vulcan».*—*Transmisión «Lénix».*—*Maquinaria para la metalurgia.*—*Maquinaria para industrias especiales.*—*Maquinaria harinera.*—*Maquinaria para fábricas de cementos.*—*Maquinaria para fábricas de cerveza.*—*Maquinaria para la trituración del cacao y fabricación de chocolates.*—*Máquinas para la fabricación de hielo.*—*Máquinas impresoras.*—*Máquinas para aserrar madera.*—*Grúas.*—*Máquinas-herramientas.*—*Instalaciones notables.*—*Casa Armstrong.*—*Talleres Féty-Défize.*—*Torno «Hartness».*—*«La Rapide-Lime».*—*Aparatos y productos notables.*—*Soldadura autógena de los metales.*—*Esmalte mecánico.*—*Carborundo Purificador de aguas.*—*El Congo.*—*La Sección de Economía Social en la Exposición de Lieja.*—*Consejo de la Industria y del Trabajo.*—*Consejo de Prud'hommes.*—*Reglamentación del trabajo:*—*Contrato del trabajo.*—*Horas de trabajo de los obreros protegidos.*—*Salubridad de los talleres.*—*Prevencción de los accidentes del trabajo.*—*Salarios.*—*Publicidad de las leyes.*—*Inspección.*—*Accidentes del trabajo.*—*Seguro de los accidentes del trabajo.*—*Garantía del Estado en el pago de las indemnizaciones de los accidentes del trabajo.*—*Instituciones de previsión.*—*Sociedades mutualistas.*—*Nueva ley sobre las sociedades mutualistas.*—*Retiros y Pensiones para la vejez.*—*Habitaciones obreras.*—*Resumen.*

Felicítamos al Sr. Más, por su interesante trabajo.

A los fabricantes y exportadores españoles

(CONCLUSIÓN)

Una vez establecida la Exposición, ésta tendrá un chino comprador, no solo para que corra y dé á conocer los artículos, que como he dicho ya antes, también me ocuparé yo de esto y corredores europeos, sino para responder de los pedidos que se hagan á España, y no solo deseo responda de éstos ante la oficina de la Exposición, sino que quiero que con cada pedido, vaya un documento firmado por el citado chino, en el que conste que responde de los pedidos, cuya responsabilidad conmenzará, cuando éstos se hallen en poder de la casa compradora y aun antes, si ésta por cualquier causa, no lo retirase de la aduana.

Las muestras que se remitan á la Exposición, ya sean con valor ó sin él, han de ser hechas con verdadero cuidado; no se trata de enseñarlas á un comprador, son para abrirse con ellas un mercado de la importancia de éste.

Con el fin de facilitar la remisión de muestras y pedidos, esta Exposición tendrá en Barcelona una casa de comisión que la represente en toda España, la cual se encargará de recibir de los expositores, tanto las muestras como los pedidos que se les haya hecho, para cuyo fin, escribo con esta fecha ó los Sres. Gauran, Vicente y Crehueras, paseo de Gracia, 62 de Barcelona; y si estos Sres. no aceptasen, pueden los recolectores y fabricantes mandar directamente sus muestrarios, que á la mayor brevedad les indicaré por medio de los periódicos y en carta á cada Sr. expositor que

me haya escrito mandándome muestras, la casa á la cual se han de dirigir.

Al indicar los artículos de más venta aquí y que puede exportar España, explicaré cómo á mi juicio pueden hacerse los muestrarios, no olvidándose los remitentes, de detallar perfectamente los precios y condiciones que deseen para la venta de sus artículos, siendo convenientísimo que los precios los pongan en Libras esterlinas ó Francos; la moneda Española no se cotiza en estas plazas.

Si consiguiéramos la apertura del comercio español en China, no sería difícil que la Compañía Trasatlántica, enviase algunos de los vapores que manda á Manila, como tampoco dudo, que pudiese establecerse un Banco Español en Shanghai, el cual, como dice muy oportunamente en su citada memoria el Sr. Consul de España, podría obtener el privilegio de la emisión de billetes, como la tienen los Bancos de otras naciones; hoy por hoy, es imposible en esta plaza, el envío de letras en pesetas españolas; aquí, triste es decirlo, ni se cotiza esa moneda, ni la conoce casi nadie. Respecto de la manera de poder mandar hoy mercancías á China, la más fácil, es mandarlas por unos vapores mercantes que tocan todos los meses en Barcelona, que son de la casa inglesa «*Peninsular and Oriental Steamship y C.^a*»; en Gibraltar también tocan todos los meses las *Malas Inglesa y Alemana* que vienen á Shanghai; por la *Trasatlántica* se pueden enviar, pero tienen que hacer transbordo en Singapoore; también se puede mandar á Marsella para que los traiga la *Mala Francesa*.

Una vez explicado esto, entro á tratar la parte más delicada, ó sea la cuestión monetaria, la que hace desconfiar de todos los proyectos, pero escudado en mi buena fé, aconsejo á los Sres. que deseen ser expositores, si dudan, que pidan informes al Sr. Cónsul de España, y él les dirá los deseos que me animan; para abrir la Exposición, es necesario pagar local, luz, periódico, corredores etc. etc., en una palabra, gastar dinero; yo propongo que cada expositor, envíe con sus muestras á la casa de comisión de Barcelona ya indicada para la ayuda de gastos de la Exposición, 100 pesetas, recogiendo el correspondiente recibo; cantidad verdaderamente exigua para el industrial que quiere dar á conocer sus artículos en un mercado nuevo de esta importancia; no quiero suponer que haya un fabricante que no pueda disponer de 100 pesetas, pero si alguno hubiera que á pesar de sobrarle fondos le pareciese excesiva esta cantidad, puede entregar la que quiera y si no quisiera entregar nada, no por eso se dejará de exhibir sus muestras y trabajarlas, lo que haría no anunciarlas en los periódicos, por que esto supone un gasto más.

Cada 6 meses después de abierta la Exposición, se imprimirá una memoria, de la que mandará un ejemplar á cada expositor, en la que constará todas las operaciones llevadas á cabo durante ese período de tiempo y las observaciones y consejos que la práctica haya sugerido.

Los expositores tienen derecho á que se les dé cuantos detalles deseen, no sólo sobre artículos de importación, sino de los de exportación, tanto de China como japoneses; encargándose también esta Exposición, de las compras que se le encomienden en cualquier era de estos países, remitiéndoles muestra de los artículos que geseen é informarles de la marcha comercial de estos mercados; dno los artículos y fabricaciones que les interesen.

Los envíos de muestras, como ya he dicho, así como las 100 pesetas ó cantidad que quieran, la remitirán los expositores á la casa de Barcelona citada; las muestras si quieren directamente; la casa de Barcelona, me remitirá los muestrarios, pero no los fondos recaudados, hasta tanto que haya por lo menos 50 expositores y por lo tanto, cantidad con la cual ya se puede empezar á hacer gastos de casa etc. etc., Si no se reuniese enseguida este número de expositores, se correrán y trabajarán las muestras que se hayan recibido, dándoles á los remitidores cuantos datos y detalles deseen para su negocio y se les remitirán pedidos, siempre con la garantía del chino comprador, si pasado un tiempo prudencial, no se hubiesen reunido los 50 expositores dichos, la casa de Barcelona, devolverá las cantidades recibidas á los Sres. que las hubieran entregado y yo seguiré trabajando sus artículos aquí, sin exponerlos, corriéndolos por la plaza; quedando por lo tanto en vez de Exposición, como casa de comisión y consignación, que giraba bajo la razón social con que se firma este escrito.

Al indicar en las notas que siguen, algunos precios, téngase presente que estos son al detalle y por consiguiente, no dan una idea exacta del precio de los artículos al por mayor; en los tejidos géneros de punto hay tal variedad, que es imposible indicar precios de cada artículo, esto y mejor que yo lo saben los fabricantes, varía no solo la clase, sino con el trabajo que tengan.

Un ruego antes de terminar; al mandar muestras, pónganse precios verdaderamente en condiciones, por que aun que en general los artículos alcanzan aquí buenos precios, y no dudo que los de España serán aceptados, no hay que olvidar que nos hemos de abrir camino, no solo con actividad y constancia, sino haciendo competencia.

Nota de los géneros que se pueden vender en estos mercados, con algunas observaciones según el artículo, para la remisión de muestras; específicamente en algunos, su importación en 1904; téngase presente que las cantidades que se especifican, son en taeles y que el tael oficial vale 3,65 francos, moneda que como todas, tiene sus oscilaciones, también pondré algunos precios en pesos mex; el duro español equivale á 1,40 hasta 1,50 peso mex, según cotización.

Aceite.—Artículo de buena salida, la botella de litro se vende en tienda de 1,15 á 1,60 peso (clarificado); pueden los cosecheros mandar muestras en botellas para la Exposición, pero para venta y pedidos convienen latas de un cuarto de arroba y á ser posible, que las latas tengan á más de la etiqueta de la casa, otra pequeña con el nombre del artículo en inglés; sino le fuese fácil eso al fabricante, yo pondré aquí esa pequeña etiqueta; convendría también una pequeña existencia para repartir entre los almacenes al gurtas latas (vendidas se entiende) para que den á probar á sus clientes.

L. E. CUADRADO.

Shanghai, 31 Enero 1906.

(Se continuará.)

Laboratorio Químico

A. AMOUROUX
Ingeniero Químico

de
Y

L. FONTAINE
Ingeniero Agrónomo

Especialidad de análisis minerales y metalúrgicos

HUELVA

CALLE DE SEVILLA, 22
Y 22, DUPLICADO

Abonos, Aguas, etc.
Arbitrages

Contratos á precios reducidos

BILBAO

35, CALLE COLÓN DE LARREÁTEGUI, 35
Y MARQUÉS DEL PUERTO
TELÉFONO 465

Sociedad minera de Villadrid

He aquí los embarques efectuados en 1906.

José M. Pinillos.	4.074	Rotterdam	4 Enero
Dunstaffnage.	1.844	Grangemouth	12 id.
Peña Rocías.	2.422	Ardrossan	18 id.
Horta.	2.461	Rotterdam	21 id.
Kendall.	3.275	Ardrossan	24 id.
Cumbrían.	1.488	Boness	30 id.
Arendal.	1.878	Ardrossan	31 id.
Celaeno.	4.286	Rotterdam	12 Febrero
Albert Clement.	1.757	Swarsea	17 id.
Henry First.	2.446	Ardrossan	19 id.
Glencairn.	1.479	Grangemouth	21 id.
Northfield.	3.300	Rotterdam	24 id.
Snel.	2.020	Id.	2 Marzo
Camargo.	2.655	Ardrossan	5 id.
Clieveden.	2.180	Newport River	7 id.
Mizar.	3.304	Rotterdam	12 id.
Maithands.	1.309	Grangemouth	16 id.
Pontus.	1.650	Id.	19 id.
Axinite.	2.573	Id.	28 id.
Lino.	2.389	Ardrossan	31 id.
Glencairn.	1.493	Grangemouth	4 Abril
Mizar.	3.454	Rotterdam	11 id.
Marpessa.	2.427	Id.	16 id.
Juno.	3.705	Id.	19 id.
Alerta.	148	Gijón	23 id.
Peña Rocías.	2.459	Ardrossan	24 id.
Hafnia.	1.426	Grangemouth	28 id.
Peña Cabarga.	2.498	Ardrossan	30 id.
Mizar.	3.470	Rotterdam	9 Mayo
Alerta.	153	Gijón	14 id.
Doris.	2.241	Grangemouth	14 id.
Lino.	2.433	Ardrossan	19 id.
Hugin.	2.309	Grangemouth	26 id.
Regestein.	2.134	Rotterdam	29 id.
Total 34 vapores.	79.160		

Boletín minero

Fletes de mineral

Porman á Middlesbro, vapor 3200 toneladas, 5/6 F. D.
 Bilbao á Cardiff, vapor *Uriarte n.º 1*, 4/3
 Huelva á Mersey, vapor *Glanhowny*, 6/4 1/2
 Porman á Middlesbro, vapor 3600 toneladas, 5/3 F. D.
 Bilbao á Newport, vapor 3100 toneladas, 4/9
 Porman á Rotterdam, vapor *Atlántico*, 7/- F. T.
 Cartagena á Rotterdam, vapor 540 toneladas, 7/- F. T.
 Cartagena á Maryport, vapor *Ile of Anglesey*, 7/- F. D.
 Bilbao á Cardiff, vapor 2300 toneladas, 4/6
 Idem á Newport, vapor *X*, 4/3
 Idem á Briton Ferry, vapor 1500 toneladas, 5/1 1/2
 Pasages á Dunkerque, vapor 2100 toneladas, 5/9

Fletes

El mercado de fletes flojo, los del Mediterráneo de carbón han tenido una baja considerable debido sin duda haber acudido á dicho tráfico bastantes buques de más de 5000 toneladas.

Mercado de Carbón

Carbones, continúan firmes los precios de 15/9 para los Cardiff superiores, 15/3 los de segunda y 14/6 los Moumouthshires más 1/- de impuesto.

Newcastle, on Tyne

14 Junio 16 de 1906.

Plomos. Hoy los desplatados extranjeros valen de L. 16-15 0 á L. 16-17-6 y los ingleses de L. 17-0-0 á L. 17-2 6 por 1016 kilogramos. Los argentíferos á L. 16 18 9.

La plata fina. Disponible á 32 3/16 Peniques.—Entrega á dos meses 32 13/16 Peniques.—Todo por onza inglesa.

(Remitido por los Sres. Chivers & Fraser).

Cotizacion del hierro en Glasgow

Según despachos recibidos por el Círculo Minero de Bilbao.

Día	11 Escocia	50/9	Hematites	65/8
»	12 »	50/8	»	65/8
»	13 »	50/5	»	65/8
»	14 »	50/1	»	64/9
»	15 »	50/2	»	64/7

Londres

15 de Junio de 1906

	Libras
Cobre—«Standard».	35-00-0
» » » 3 meses.	83-10-0
» Best Selected	90-10-0
Estaño.—«G M»	175-15-0
» » » 3 meses	175-00-0
» Inglés.—Lingotes	178 00 0
» —Barritas	179-00-0
Plomo.—Español	16-16-3
Hierro.—Escocés.—Warrant.	56-6
» Middlesbro	50-0
» Hematites.	64 9
Acciones. Rio-Tinto.	67-08-9
» Tharsis.	7-01 3
Plata	30-00-0
Exterior Español.	95-3 4
Cambio á 3 m/f.	00-0/0
Régulo de antimonio	115-0-0

TOMAS MORRISON Y C.ª.—BILBAO

BILBAO

Carbonato 1.ª de.	Sh.	15-0	á	15-3
» 2.ª de.	»	12-6	á	14-0
Rubio 1.ª de.	»	14-0	á	14 6
» 2.ª de.	»	11-6	á	12-0
Campanil 1.ª de.	»	14-6	á	14-9
» 2.ª de.	»	11-6	á	13-0
Hematite.	»	12-3	á	11-7
Lingote de Fundición.	Ptas.	107	Tn	
» Afino.	»	102	»	
Barras dimensiones corrientes.	»	315	»	
Angulos precio medio.	»	315	»	
Viguería precio medio.	»	230	»	
Carriles pesados id.	»	210	»	
» ligeros id.	»	230	»	
Chapas id.	»	330	»	
Hojalata caja marca B.	»	30.50		

Cartagena

Plomo en barras.	46 k.	Ptas.	19 31
Sulfuros Linares 78 0/100.	»	»	13 30
Carbonatos del 50.	»	»	7 45
Hierro (Descargador) 50 por 100 ptas.	tonelada	7'00 á	8'00
Hierro 30 por 100 h. 15 mang ^o y 11 0 0 sílice	» »	17'50 á	17,75

Nikel

Londres	Tda.	L.	160 á	170-0/0
Paris puro	k. francos		5'50 á	6'25

Antimonio

Paris: Inglés	100 » »	200-00
Londres: Se cotiza regulus por tonelada	L.	71-0-0 á 73-0-0
Marsella: Régulo	por 100 ks. frs.	155,00 á 160,00

Carbones

En las cuencas de Asturias

Sobre vagón en las minas. A bordo en Gijón ó Avilés, de 3 á 4 pesetas, más.	Cribados	20	—
	Galletas lavadas.	19 á 20	—
Puertollano en vagón, por contratas	Granzas lavadas.	17 á 18	—
	Menudos lavados secos.	12 á 14	—
Leon, sobre vagón	Idem id. fraguas y para cok	13 á 15	—
	Mezclas para gas	15 á 17	—
Cok.—Gijón ó Avilés á bordo	Grueso	20	—
	Granadillo lavado especial	16	—
	Avellanas lavadas.	13	—
	Menudo.	7	—
Belmez de 1.ª	Galletas lavadas.	20	—
	Menudo lavado	13	—

IBARRA Y COMPAÑIA



ANTES
COMPAÑIA VASCO-ANDALUZA
Servicio bisemanal de vapores
de escala fija de
BILBAO A MARSELLA

Table with 4 columns: VAPORES, Ts. r., VAPORES, Ts. listing steamship names and dates.

LINEA DE BILBAO A MARSELLA

Salida de Bilbao todos los jueves para los puertos de Santander, Coruña, Carril, Vigo, Huelva, Cádiz, Málaga, Almería, Cartagena, Alicante, Valencia, Tarragona, Barcelona, Palamós, Cette y Marsella.

CABO NAO

Su capitán, Astorquia.
Admite carga y pasajeros para los puertos citados.

LINEA RAPIDA DE BILBAO A BARCELONA

Salida de Bilbao todos los domingos para los puertos de Santander, Sevilla, Málaga, Alicante, Valencia y Barcelona.

CABO TORIÑANA

Su capitán, Egniguren.
Admite carga y pasajeros para dichos puertos.

RECAUDACIÓN

DE LOS Ferrocarriles de Santander a Bilbao

Table showing revenue data for Santander to Bilbao railway for May 1906 and 1905.

«LA POLAR»

Sociedad Anónima de Seguros

En cumplimiento de lo dispuesto por el artículo 29 de los Estatutos de esta Sociedad, se convoca a los señores accionistas a Junta general ordinaria...

Los señores accionistas que hayan de asistir a la Junta que se convoca, se servirán presentar en la secretaria de la Sociedad los títulos de pertenencia de sus acciones...

Valores locales de la Plaza de Bilbao-Ultima cotización

Main table of stock market values with columns: TÍTULO DE LA EMPRESA, FECHA de la operación, CAPITAL, Valor de cada título, Desembolso, A capital, Semestre.

El total de pesetas nominales negociadas durante la semana fué:

Fondos públicos, 198.100.—Acciones de Sociedades 125.000—Obligaciones

id. de 292.500. Total 615.600.

BUQUES ENTRADOS

Importación del Extranjero desde el 9 al 15 de Junio

Numero de orden	Dia	Aparejo	Pabellón	Matricula	Nombre del buque	Toneladas de registro	Capitán	Cargamento	Kilogramos de carbón	Kilogramos de Macleao	Kilogramos de carga total	Procedencia	Consignatario ó Corredor
<i>Sumas anteriores.</i>									234836449	4580785	353460575		
952	9	Vapor	Español	Bilbao	Rita.....	716	T. Asparu.....	General	"	"	623520	Liverpool	Real de Asúa y C. ^a
953	"	"	Francés	La Rochelle	Valin.....	1008	P. Puget.....	Lastre	"	"	"	Bayona	J. L. Olloqui
954	"	"	Español	Sevilla	Velázquez.....	734	N. Morales.....	General	"	"	111070	Amberes	H. de Azqueta
955	"	"	Belga	Amberes	P. Elisabeth.....	1540	O. Rein.....	Idem	"	"	83,2945	Idem	Chavarri y Compañía
956	"	"	Inglés	Cardiff	Deerhound.....	1047	S. Williams.....	Lastre	"	"	"	Chantenay	A. Aznar y C. ^a
957	"	"	Francés	La Rochelle	Adour.....	656	P. Tollis.....	Idem	"	"	"	S. d'Olonne	J. L. Olloqui
958	"	"	Español	Bilbao	Arriluze.....	1241	E. Cortina.....	Idem	"	"	"	Burdeos	Urbe y Eguiraun
959	"	"	"	Idem	Marzo.....	753	M. Sampedro.....	Idem	"	"	"	S. d'Olonne	A. Aznar y C. ^a
960	"	"	"	Idem	Axe.....	830	R. Blanchard.....	Idem	"	"	"	Burdeos	José Olivares
961	"	"	Inglés	N. Shields	Camella.....	832	W. J. Peeps.....	Idem	"	"	"	Saint Nazaire	Idem
962	"	"	Noruego	Kragero	Dalbeattie.....	819	J. Foss.....	Idem	"	"	"	Burdeos	J. Wild y Compañía..
963	10	"	Inglés	Londres	Sea Belle.....	2,311	J. S. Freeman.....	De tránsito	"	"	"	Amberes	Carlos Maruri
964	11	"	"	Newcastle	Clieveten.....	1035	Th. Wright.....	Lastre	"	"	"	Saint Nazaire	Vicente Correas
965	"	"	Español	Sevilla	Herrera.....	632	A. Castillo.....	General	"	"	64,994	Londres	H. de Azqueta
966	"	"	"	Bilbao	Austria.....	956	P. Goitia.....	Lastre	"	"	"	Nantes	Griffiths, Tate y C. ^a
967	"	"	Francés	Dunkerque	San Martin.....	759	A. Levigoureux.....	Idem	"	"	"	Dunkerque	J. L. Olloqui
968	"	"	Belga	Amberes	Seresia.....	1503	E. Damster.....	General	"	"	10,104	Amberes	Chavarri y Compañía
969	"	"	Inglés	Newport	Rosario.....	1163	E. Evans.....	Lastre	"	"	"	Gibraltar	A. Aznar y C. ^a
970	"	"	"	Newcastle	Edinburgh.....	1040	W. P. Parker.....	Idem	"	"	"	Nantes	José Picaza
971	"	"	Español	Bilbao	Mouro.....	1389	M. Aguirre.....	Idem	"	"	"	La Pallice	Ulpiano de la Torre
972	12	"	Francés	La Rochelle	Deux Charentes.....	810	J. Vignal.....	Idem	"	"	"	Saint Nazaire	J. L. Olloqui
973	"	"	Español	Bilbao	Rio Formoso.....	78	R. Munilla.....	General	"	"	10,2913	Burdeos	Carlos Maruri
974	"	"	"	Idem	Katalin.....	76	C. Cortázar.....	Idem	"	"	10,3492	Bayona	Atanasio Aréizaga.
975	"	"	"	Idem	Archanda.....	1299	S. Luzarraga.....	Lastre	"	"	"	Saint Nazaire	Félix Abásolo
976	"	"	Inglés	Hartlepool	Haslingden.....	1320	Ch. Nilers.....	Idem	"	"	"	Bayona	Vda. de Salvidegoitia
977	"	"	Danés	Copenhague	Glaf.....	1,493	J. P. Jorgensen.....	Idem	"	"	"	Chantenay	Idem
978	13	"	Inglés	Glasgow	Saxon.....	996	J. M. Caush.....	Idem	"	"	"	Burdeos	Vicente Correas
979	"	"	"	Sunderland	Andalustá.....	1212	R. M. Clure.....	Idem	"	"	"	Spezia	Agencia J. Wild y C. ^a
980	"	"	Español	Bilbao	Madrileño.....	1777	J. L. Larrinaga.....	De tránsito	"	"	"	Liverpool	Atanasio Aréizaga
981	"	"	"	Idem	Portugalete.....	1201	E. Larrauri.....	Carbón	2771860	"	80,31246	Newcastle	Sota y Aznar
982	"	"	"	Idem	Saltillo.....	1825	I. Ageo.....	Lastre	"	"	"	Rotterdam	Erhardt y Compañía
983	15	"	"	Barcelona	Alfonso XIII.....	243	G. Amézaga.....	De tránsito	"	"	"	Veracruz y esc.	Bergé y Compañía
984	"	"	"	Sevilla	Cabo Nao.....	998	A. Astorquia.....	General	"	"	20,357	Marsella	Idem
985	"	"	"	Bilbao	Activo.....	732	S. Arrizabalaga.....	Carbón	1184460	"	118,4460	Newport	Félix Abásolo
986	"	"	Francés	La Rochelle	Ville de Bayonne.....	785	D. Nicolas.....	Lastre	"	"	"	La Rochelle	Martyn, Martyn y C. ^a
987	"	"	Inglés	Newport	Muriel.....	1,144	R. Elliot.....	Idem	"	"	"	Gibraltar	José Picaza
988	"	"	"	Liverpool	Frutera.....	593	J. B. Davies.....	Idem	"	"	"	Nantes	Félix Abásolo
989	"	"	Alemán	Lübeck	Helene Horn.....	1156	J. Holtz.....	Idem	"	"	"	Burdeos	Miguel P. Ferrer
TOTALES.....									238592509	4927568	359109373		

Importación de Cabotaje desde el 9 al 15 de Junio

Numero de orden	Dia	Aparejo	Pabellón	Nombre del buque	Toneladas de registro	Capitán	Kilogramos de carbón	Kilogramos de cemento	Kilogramos de carga total	Procedencia	Receptores	Consignatario ó corredor
<i>Sumas anteriores.</i>							58316330	3915030	98504660			
563	9	Vapor	Español	Santa Bárbara.....	1317	G. Gancedo.....	"	"	"	Avilés	Lastre	Portillo
564	"	Pallebot	"	Petra.....	53	J. Insua.....	"	"	100000	Santander	Orden	Maruri
565	"	Baland. ^a	"	San Antonio.....	80	F. Alonso.....	180000	"	180000	Gijón	La Basconia	Vicuña
566	"	Vapor	"	Santoña.....	36	E. Olaverrieta.....	"	"	6000	S. Esteban	Orden	García
567	"	"	"	Herrera.....	632	A. Castillo.....	"	"	110	San Sebastián	Idem	Azqueta
568	"	"	"	C. Bermeano.....	56	F. Viña.....	"	"	80000	Zumaya	Altos Hornos	Idem
569	"	"	"	Cifuentes.....	408	J. Suárez.....	890000	"	890,000	Gijón	Astilleros del Nervión	Aznar y C. ^a
570	"	Goleta	"	Manolo.....	78	M. González.....	170000	"	170000	Idem	La Basconia	Vicuña
571	"	Baland. ^a	"	San Pedro.....	30	P. Eguirrola.....	"	"	"	Santoña	Lastre	Idem
572	"	"	"	Corazón de Jesús.....	13	G. Chopitea.....	"	28000	29000	Zumaya	V. Barbier	Arriaga
573	"	"	"	Tres Hermanos.....	13	G. Acarregui.....	"	"	"	Santoña	Lastre	Vicuña
574	"	Vapor	"	María Cruz.....	85	J. Casariego.....	"	30000	39335	San Sebastián	Sdad. Gral. Cementos	García
575	"	Goleta	"	Verano.....	108	E. Suñer.....	"	"	23000	Suances	Altos Hornos	Vicuña
576	12	Vapor	"	Cabo Toriñant.....	909	M. Eguiguren.....	"	"	490547	Barcelona esc.	Varios	Bergé y C. ^a
577	"	Pallebot	"	Simón.....	28	S. Ibarlucea.....	"	"	"	Bermeo	Lastre	Arriaga
578	"	Vapor	"	Dolores.....	71	J. A. Iraundegui.....	"	117300	117500	Zumaya	L. Castillo	Astigarraga
579	"	Baland. ^a	"	Sendeja.....	24	G. Fradua.....	"	"	"	Bermeo	Lastre	Arriaga
580	"	Vapor	"	C. Bermeano.....	50	F. Viña.....	"	"	120000	Santander	Orden	Azqueta
581	13	"	"	Comercio.....	74	E. R. Cancio.....	"	"	46250	Vivero y esc.	Varios	Vicuña
582	"	Baland. ^a	"	Unión núm. 2.....	20	R. Marcue.....	"	"	"	Lequeitio	Lastre	Arriaga
583	"	Vapor	"	Jovellanos.....	28	G. Navarro.....	500000	"	500000	Gijón	Altos Hornos	I. Abaitua
584	"	"	"	María.....	175	F. Cortázar.....	400000	"	400000	Idem	Orden	Torre
585	"	"	"	Alfonso.....	67	F. Alvarez.....	"	"	"	Castro	Lastre	Portillo
586	15	"	"	María del Carmen.....	62	T. Gaminde.....	"	"	34591	Vivero y esc.	Varios	García
587	"	"	"	María Mercedes.....	122	J. López.....	"	"	135371	Gijón	Idem	Idem
588	"	"	"	Libe.....	28	J. Ibarlucea.....	"	62000	62000	Zumaya	E. de Arriaga	Arriaga
TOTALES.....							59426330	4059330	97184569			

BUQUES SALIDOS

Exportacion al Extranjero desde el 9 al 15 de Junio

Table with columns: Número de orden, Día, Aparaje, Pabellón, Nombre del buque, Toneladas de registro, Kilogramos de mineral, Kilogramos de lingote, Kilogramos de vino, Kilogramos de hierro, Kilogramos de carbón, Kilogramos de otros, Cargador, Destino, Punto de carga, Nombre de la mina según factura. Includes a 'Sumas anteriores' row and a 'TOTALES' row at the bottom.

Mineral exportado durante la semana: para el extranjero, 81.086.780 k. Cabotaje, 1.140.621 k. Total, 82.227.401 k.

Exportacion de Cabotaje desde el 6 al 15 de Junio

Table with columns: Número de orden, Día, Aparaje, Pabellón, Nombre del buque, Toneladas de registro, Kilogramos de mineral, Kilogramos de lingote, Kilogramos de h. y acero, Kilogramos de hojalata, Kilogramos de tubos, Kilogramos de alambre, Kilogramos de harina, Kilogramos de otros, Destino, Cargadora. Includes a 'Sumas anteriores' row and a 'TOTALES' row at the bottom.

Table with columns: TÍTULO DE LA EMPRESA, Última cotización, FECHA de la operación, Obligaciones emitidas, Obligaciones amortizadas, Interés que producen por 100. Includes entries for Ferrocarril de Bilbao a Durango, etc.

SOCIEDAD Hulleras de Sabero y Anexas BILBAO

Desde primero de Julio próximo se satisfará en estas oficinas, Lotería, 1, 2.º el cupón número 14 de las obligaciones hipotecarias de esta Sociedad...

SOCIEDAD Hulleras de Sabero y Anexas BILBAO Amortización de Obligaciones

Correspondiendo amortizar en primero de Julio del año actual 169 obligaciones de primera hipoteca de esta Sociedad...

Cotizaciones de la Semana, de las Bolsas de Bilbao, Madrid y París

Table with columns: BOLSA DE BILBAO, Día 11-16; BOLSA DE MADRID, Día 9-15; BOLSA DE PARIS, Día 9-15. Lists various securities and exchange rates.

ALTOS HORNOS DE VIZCAYA

Amortización de obligaciones correspondientes a la antigua Sociedad de Metalurgia y Construcciones Vizcaya.

Table with columns: Números de las bolas, Números de las obligaciones amortizadas. Lists numbers from 23 to 1,393.

El pago de las antedichas obligaciones se efectuará a razón de 500 pesetas cada una, en las oficinas de la Sociedad en Bilbao...

Las obligaciones deberán llevar unidos todos los cupones desde el número 12 inclusive.

Bilbao 15 de Junio de 1906.—El Secretario del Consejo de Administración, Guillermo de Ipiña.

EL PUERTO DE BILBAO

Mes de Abril de 1906

Importación de carbones extranjeros y exportación al extranjero de mineral de hierro.

Importación de carbones

Día	Nombre del Buque	Procedencia	Kilogramos	Receptores
		<i>Suma anterior.</i>	189.260.806	
3	Erandio	Newcastle	4.275.890	Altos Hornos de Vizcaya
»	Elantsobe	Idem	3.010.185	Idem
6	Ganecogorta	Idem	2.636.413	Idem
»	El mismo	Idem	588.700	García y Compañía
»	Arminza	Idem	3.309.560	A. Aznar y Compañía
»	Rápido	Idem	2.145.102	Altos Hornos de Vizcaya
9	Marqués de Mudela	Idem	2.883.750	Fábrica San Francisco
»	Vlug	Idem	645.540	Unibaso, Zunuzegui y C. ^a
»	El mismo	Idem	1.061.690	Uriarte y Compañía
»	España	Newport	1.304.376	Urrutia y Compañía
»	El mismo	Idem	764.447	Hijos de Astigarraga
10	Mercia	Newcastle	1.411.865	A. Conrad y Compañía
»	Musques	Idem	2.277.304	Altos Hornos de Vizcaya
14	Gorliz	Idem	2.479.898	Idem
»	Sestao	Idem	2.259.287	Idem
»	Activo	Newport	834.330	Unibaso, Zunuzegui y C. ^a
»	El mismo	Idem	717.605	Blas Otero y Compañía
16	Ashford	Newcastle	2.274.920	Idem
18	Mary Lohden	Idem	1.517.375	Viuda de J. Olave y C. ^a
»	Somorrostro	Idem	2.190.065	Altos Hornos de Vizcaya
19	Portugalete	Idem	1.859.630	Idem
24	Bakio	Idem	3.140.663	Idem
25	Helene Horn	Newport	1.483.016	A. Aznar y Compañía
27	Plencia	Newcastle	3.370.150	Altos Hornos de Vizcaya
30	Poveña	Idem	2.952.583	Idem
»	Marqués de Mudela	Cardiff	2.342.000	Fábrica San Francisco
	TOTAL.		242.997.150	

Exportación de mineral

Núm.º de buques	Puerto importador	Kilogramos de mineral
454	<i>Suma anterior.</i>	1.080.225.690
32	Middlesbrough	72.549.270
13	Cardiff	33.527.470
4	Newcastle	10.613.970
2	Tyne Docks	5.621.965
12	Newport	26.304.200
4	Maryport	8.091.000
2	Barrow	6.378.340
2	Briton-Ferry	2.481.180
3	Jarrow	7.840.190
»	Swansea	—
1	Hartlepool	1.850.000
»	Sunderland	—
»	Garston	—
»	Workington	—
1	Boston	1.463.700
3	Ayr	5.889.630
1	Ardrossan	2.178.650
»	Glasson-Dock	—
1	Bo'ness	304.480
»	Stockton	—
17	Glasgow	36.236.620
3	Grangemouth	5.251.710
2	Heysham	3.469.960
3	Bayona	2.313.540
1	Pauillac	2.462.880
6	Dunkerque	11.634.690
1	Boulogne	3.086.310
19	Rotterdam	51.762.250
1	Ferneucen	489.260
6	Amberes	22.171.280
1	Kratzwick	2.400.000
593	TOTAL.	1.416.596.230

Resumen de la exportación

Exportado á Inglaterra..	240.050.330
Id. á Francia..	19.497.420
Id. á Holanda..	52.251.510
Id. á Bélgica..	22.171.280
Id. á Alemania..	2.400.000
Total.	336.370.540

EL MINERAL DE HIERRO EN BILBAO

CUADRO demostrativo del mineral embareado por los diversos cargaderos de la ría de Bilbao, para diferentes puertos del extranjero y cabotaje, durante el mes de Abril de 1906.

NOMBRES DE LOS CARGADEROS	PESO EN KILOGRAMOS	
	Extranjero	Cabotaje
<i>Sumas anteriores.</i>	1.080.225.690	22.959.440
Bilbao River and Cantabrian Railway C. ^o Ld. (Ferrocarril de Galdames y Sestao)	71.708.100	377.900
Ferrocarril de la Diputación (Triano, Desierto)	80.572.760	5.432.910
Cargadero especial de los Sres. Viuda é hijos de D. Pedro P. de Gandarias (Desierto)	»	»
Ferrocarril de la Sociedad Franco-Belga de las minas de Somorrostro (Desierto)	44.408.410	»
Concesiones de los ríos Juncal y Galindo (1)	»	»
Ferrocarril de la Sociedad Luchana-Mining (Luchana)	16.743.110	»
Id. de la Orconera Iron ore (Luchana)	69.459.240	»
Id. del Ferrocarril de Santander á Bilbao, línea del Cadagua (Zorroza)	20.442.680	»
Tranvia aéreo de la mina Primitiva (Zorroza)	2.270.000	»
Cargadero Indauchu, del Ferrocarril de Bilbao á Portugalete (Olaveaga)	8.068.940	»
Id. especial de los Sres. Chávarri y Gandarias (Olaveaga)	»	»
Id. de los Sres. Viuda é hijos de D. Pedro P. de Gandarias (Olaveaga)	6.397.300	»
Los restantes cargaderos de Olaveaga	16.600.000	1.250.000
TOTALES.	1.416.596.230	30.020.250

(1) Estas concesiones fueron hechas para la limpia de los expresados ríos

RESUMEN del movimiento de mercancías, durante el mes de Abril de 1906.

Kilogramos

Importación del Extranjero

Carbón	50.752.424
Cok	2.983.920
Bacalao	391.168

Total de la importación. 67.455.320

Importación de Cabotaje

Carbón	12.942.410
Cemento	813.900

Total de la importación. 20.503.401

Exportación al Extranjero

Mineral de hierro	336.370.540
Otros minerales	101.700
Lingote de hierro	1.413.320
Vino	1.345.987
Varios	2.965.220

Exportación de Cabotaje

Mineral de hierro	7.060.810
Hierro en lingotes	2.561.000
Hierros y aceros	7.511.261
Hoja de lata	765.426
Tubos de hierro	172.122
Alambre de hierro	154.533
Harina de trigo	972.592
Total de la exportación	22.681.662

Reglamento general

para el Régimen de la Minería

En nuestra librería hemos puesto á la venta una edición especial de bolsillo, del nuevo Reglamento en vigor desde el 15 de Julio

En rústica. 1,00 peseta.
En tela 1,50 »

Información marítima

IMPORTACION DEL EXTRANJERO

Buques con carga entrados en este puerto desde el día 9 al 15 de Junio de 1906.

DIA 9.—Vapor español RITA. De Liverpool: 2 cajas 193 k muebles, 3 cajas 164 k artículos dentales y perfumería, H. de Azqueta; 1 caja 23 k libros, G. Barño; 12 cajas 1082 k cerveza, C. Sanderson; 5 cajas 2404 k tubos de hierro y latón, M. Ibáñez; 9 cascos 1948 k barniz, 2 cascos 3.6 k pintura, 3 cajas 104 k papel y tela para dibujar, 2 cajas 812 k instrumentos agrícolas, 4 barricas 780 kilos ferretería, 1 caja 33 k barras de acero, 1 fardo 20 k correa de pelo, 2 cascos 497 k crisoles de plumbagua, 638 lingotes 4927 k cobre, 55 bultos 27419 k caldera de vapor y accesorios, 1 caja 83 k quincalla, 2 cascos 933 k utensilios de cocina, 45 bultos 2137 k acero en barras, 1 caja 381 k partes de maquinaria, 2 cajas 23 k limas y taladros de acero, 1 caja 285 k marillos, 2 cajas 99 k piezas de máquina y herramientas, 1 caja 58 k quincalla, 2 cajas 113 k placas fotográficas, 9 bultos 1335 k maquinaria, 48 bultos 3194 kilos ferretería, 5 cascos 2341 k pasta, 1 barril 70 k barniz, 51 cajas 2853 kilos hojalata, 12 bultos 12935 k maquinaria agrícola, 18 bultos 2026 k ferretería y barro labrado, 12 bultos 12935 k maquinaria, Yanke Hermanos; 2 cajas 1703 k tubos de latón, Compañía del Ferrocarril de Bilbao á Portugalete; 1 caja 142 k tejidos, 1 caja 310 k maquinaria, 3 cajas 449 k tejidos, 1 paquete 4 k papel, 2 cajas 137 k barniz, pintura, etc., 9 cajas 1528 k hno de lino, Rica Hermanos; 1 caja 251 k tejidos, 1 fardo 4 kilos papel, L. Guezala; 1 caja 335 k tejidos, J. Lezcano y Compañía; 5 cajas 1024 k hules, 9 cascos 105 k filtro de loza, 1 caja 305 k hules, 25 cajas 6787 k tocino, 1 caja 121 k alambre de acero, 1 atado 54 k acero en barras, 1 bulto 51 k sierras de acero 1 caja 130 k muelles de id., 1 caja 72 k tejidos, 2 cajas 271 k id., 34 atados 1492 k acero, 1 caja 70 kilos alambre de acero, 1 caja 67 k goma perra dientes, 20 bultos 2708 k ferretería, 400 k bultos 3023 k inodoros y sifones de barro, 2 cascos 469 kilos planchas de hierro, 3 cascos 1266 k azadones de acero, 9 bultos 2326 k ferretería, 1 jaula 235 k lavabos de loza, 1 caja 174 k tejidos, A. Conrad y Compañía; 140 atados 2019 k palas, 5 barricas 3803 kilos cadenas de hierro, 6 bultos 1176 k ferretería, A. Taubmann; 60 atados 941 k palas, 2 cascos 708 k ruedas de hierro, 3 bultos 393 kilos ferretería, 19 atados 1136 k chapas de acero, 31 atados y 2 barras 2069 k acero, 2 cascos 177 k barniz, Z. Andrés y Urléaga; 4 cajas 36 k muebles usados, Real de Asúa y Compañía; 1 caja 203 kilos madera labrada, J. B. Davies; 9 huacales 238 k ventiladores A. E. G. Thomson Houston Ibérica; 1 saco 74 k arandelas de hierro, Gracia y Compañía; 1 caja 133 k goma laca, M. Gil; 1 caja 32 kilos ferretería, Ingeniero Jefe del servicio Central de Señales Marítimas; 11 fardos 6156 k hilaza de lino, P. Sabas; 2 fardos 1146 kilos id., M. Robledo; 1 caja 229 k tejidos, P. Gómez y Compañía; 20 cascos 6240 planchas para ropa, 33 fardos 1842 k hules, 4 cajas 838 k herramientas, 1 caja 123 k alambre, 14 atados 246 k palas, 5 atados 200 k chapas de id., 7 cajas 1169 k batería de cocina, 37 bultos 9450 k ferretería, 4 ramos 58 k jarcia de cáñamo, Hijos de L. Yohn y Compañía; 25 cajas 6967 k tocino, G. Escudero; 2 barriles 529 k minio naranja, 21 barriles 5861 k sulfato de cobre, Barandiarán y Compañía; 17 bultos 934 k acero en barras, J. Iruretagoyena; 3 cajas 550 k aparatos musicales mecánicos, 1 caja 62 k rollos de papel para id., N. Diego; 3 rollos 4174 k hierro colado, La Basconia; 1 fardo 162 k tejidos, M. Alzuyeta; 1 caja 427 k tubos de cobre, Compañía de Placencia de las Armas; 3 cajas 448 k ferretería, 1 caja 83 k quincalla, 2 bultos 170 k ferretería, 1 casco 349 k planchas á vapor, 1 caja 288 k esmeril, 1 caja 165 k sierras, 1 caja 45 kilos remaches y arandelas de cobre, 4 cajas 91 k básculas, 1 casco 103 k poleas y cadena de hierro, 1 saco 47 k cadenas, 1 caja 8 k serruchos, 2 cascos 702 k azadones, 1 caja 76 k terraja de acero, 1 casco 55 k batideras de acero, 4 piezas 259 k gatos de hierro, 1 caja 252 k artículos de acero, madera y otros, 1 caja 56 k metal antirradiación, B. Manjarrés; 55 bultos 8776 k maquinaria, 10 bultos 11437 k compresores y recinidores de aire, 27 bultos 3493 k maquinaria, Garteiz Hermanos, Yermo y Compañía; 80 lingotes 1015 kilos estaño, T. Morrison y Compañía; 2 piezas 481 k baños de hierro, A. Quintana; 2 cajas 278 k partes de maquinaria, Godínez Moreno y Compañía; 1 fardo 41 k tejidos, G. Poirier; 5 barricas

1870 k hierro fundido, F. de la Peña; 7 fardos 179 k cartón piedra, A. Larranaga; 32 fardos 1278 k hules, 3 cajas 695 k tejidos, M. Sánchez y Compañía; 1 pieza 6440 k cadena de hierro, 1 caja 31 kilos idem, Berge y Compañía; 3 cajas 502 kilos ferretería, Viuda de E. Betsellere y Compañía; 2 cajas 403 k borra de seda, 35 cajas 5348 k hilo de algodón, Hilaturas de Fabra y Coats; 7 cajas 14870 k maquinaria eléctrica, Sociedad Anónima Westinghouse; 15 atados 884 k acero en barras, 1 caja 25 k acero fundido, 3 cajas 537 kilos limas 1 barra 148 k acero, F. Echevarria é hijos; 3 cajas 3885 kilos maquinaria y accesorios, ladrillos refractarios, etc. Morgan y Elliot; 1 pieza 26 k acero, Barbier Hermanos, 12 pares 1208 kilos ruedas y ejes, 6 atados 210 k pedestales de acero, 1 caja 16 kilos máquina de escribir, 34 bultos 1442 kilos muelles de acero, A. T. Simpson; 300 sacos 30858 k silicato de sosa, Tapia y Sobrino; 1 barril 174 k tocino y jamones, 6 cajas 254 k queso, 1 caja 28 k salsa, P. Bárcena; 18 bultos 791 k manteca, 101 fardo 5129 k bacalao, M. Azola; 16 fardos 812 k id., Zabala y Aguirre; 40 fardos 2032 kilos idem, B. Santibañez; 11 fardos 559 k id., L. Salcedo; 21 fardos 1067 kilos id., D. Ibarreche; 105 fardos 5334 k id., 5 cajas 1357 k tocino, A. Videá y Compañía; 1 casco 38 k tubos de cristal, Compañía del Ferrocarril de Galdames á Sestao; 33 bultos 4874 k ferretería, Viuda de W. Andersch; 1 caja 38 k tornillos, 16 pares 7525 k ruedas y ejes, 1 caja 240 k tejidos, M. Mendoza; 6 piezas 441 k cisternas de hierro, 1 caja 112 k hierro y latón, 1 caja 41 k ladrillos refractarios, Miguel y Felipe; 31 bultos 7868 k caldera de vapor y accesorios, Hancock y Winceox; 3 cajas 878 k piezas de hierro, 5 bultos 4279 kilos máquina agrícola, 1 caja 126 k parrillas de hierro, 17 bultos 6218 kilos bombas de hierro, 1 caja 62 k pieza de id., 1 caja 57 k piezas de latón, 3 fardos 388 k correa de algodón, Sheldon, Goenaga y Compañía; 1 pieza 2070 k atanadora y tanques para id., Navas y Compañía; 1 caja 6 k ferretería, Pedro y José; 1 caja 13 k idem, 8 bultos 9869 k maquinaria, 12 bultos 5021 k id., 1 caja 27 k barniz, 10 bultos 11490 k maquinaria, 26 cascos 3432 k bicarbonato de sosa, 15 cajas 320 k espíritu, 2 cascos 292 k id., 1 caja 6 k capsulas y etiquetas, 209 bultos 3539 k palas y herramientas, 1200 piezas 15949 k duelas, 4 cajas 106 k piezas para motores á gas, 29 bultos 2175 k manteca de cerdo y carne, 3 cajas 261 k maquinillas para registrar dinero, 1 caja 655 k máquina, 58 bultos 2900 k ferretería, 178 bultos 21571 k tubos de hierro, 16 cajas 3552 k sartenes de hierro, 4 cajas 1175 k tierra para afilar, 4 bultos 3492 k torno, 5 bultos 4000 k máquinas para cepillar y taladrar, 79 cajas 15037 k ladrillos, 68 piezas 6846 k llantas de acero, 260 sacos 6467 k cuerda, 34 bultos 1041 k estaño, 20 barriles 5510 k almagra, 25 cascos 16163 k hierro en lingotes, 6 cajas 247 k té, 3 bultos 927 k torno de hierro y acero, 10 cascos 1091 k glicerina, 33 cascos 9722 k sulfato de cobre, 1 huacal 239 k loza, 1 caja 178 k loza y latón labrado, 40 cajas 3171 kilos cerveza, 25 cajas 1451 k manteca, 20 sacos 22220 k habas, 1003 k fardos 50783 k bacalao 250 cajas 69693 k tocino, á la orden. Total 626520 k.

Vapor español VELAZQUEZ. de Amberes: 6 cajas 666 k fundición manufacturada, 7 cajas 560 k despertadores, 46 cajas 6129 k artículos esmaltados, 7 cajas 755 artículos de aluminio, 46 cajas 5701 k artículos esmaltados, A. Conrad y Compañía; 1 caja 176 k piezas de máquinas, Chávarri, Pelrement y Compañía; 3 bultos 269 k maquinaria eléctrica, 2 cajas 100 k polvos insecticidas, H. de Azqueta; 200 sacos 10000 k cemento refractario, Hulleras de Sábbero y Anexas; 9 cajas 1900 k vidrio, Deleclaux y Compañía; 35 cajas 2081 k id., 3 cajas 3215 kilos cristales pulimentados, Gorbea y Compañía; 6 bultos 1252 k tornillos, Hijos de J. E. Rochelt; 3 barriles 589 k tornillos y ganchos, Viuda é hijos de W. Andersch; 2 barriles 741 k id., A. Taubmann; 22 bultos 6996 k id., 1 caja 81 k ferretería, Hijos de L. Yohn y Compañía; 14 bultos 3364 k tornillos y ganchos, 12 cajas 1393 kilos artículos esmaltados, Viuda de E. Betsellere y Compañía; 15 cajas 1670 k id., 1 caja 170 k ferretería, B. Manjarrés; 7 barriles 1993 k accesorios para tubos, 67 bultos 4229 k hierro y acero en barras, artículos de hierro y cinc, 118 rollos 2940 k alambre de cobre, 3 cajas 355 k fundición manufacturada, 3 bultos 573 k papel, 13 cajas 3107 k cartón en hojas, Yanke Hermanos; 31 bultos 255 k horcas, 51 k ferretería, 775 k acero en barras, 220 k cuchillos para máquinas, Z. Andrés y Urléaga; 36 cajas 2988 k aguas minerales, A. Larranaga; 1 paquete 15 k papel pintado, Bolívar y Corral; 26 bultos 285 k tubos de cobre, V. Torre; 1 caja 1498 k máquina y herramienta, A. H. Schütte; 2 balas 804 k hilaza de lino, P. Sabas; 2 barriles 559 k tierra mineral, Ortueta y Torrontegui; 21 barriles 1247 k ácido bórico, 30 paquetes 1023 k miraguano, 13 rollos 2860 k alambre y cable de cobre, 22 balas 2200 k botellas vacías, 4 bultos 334 k papel y calcocomonias, 9 cajas 8010 k vidrios gruesos, 16 barriles 5765 k muriato de amoniaco, 20 barriles 1600 k manteca de cerdo, á la orden. Total 111070 k.

Vapor belga PRINCESSE ELISABETH. De Amberes: 13 bultos 6.73 k piezas de máquinas, 1 rollo 92 k alambre, 1 caja 28 k herramientas, Igartua y Compañía; 14 atados 761 k acero, J. Valentín; 1 caja 142 k pasta de papel, 1 cresta 286 k tostador, 1 id., 44 k ladrillos refractarios, I. Kollmer; 694 balas 153589 k pasta de madera, La Papelera Española; 1 baul 88 k objetos usados y libros, O. Swald Rossing; 4 balas 370 k filtros de lana, N. Diego; 62 bultos 2425 k artículos de asbesto, Z. Andrés y Urléaga; 39 cajas 9259 k ferretería; 7 balas 718 k papeles pintados, 3 cajas 507 k vidriería, 3 cajas 283 k quincalla, 11 cajas 2519 k ferretería, 6 barriles 1468 kilos herraduras, 2 cajas 254 k pizarras, 11 bultos 1484 k ferretería, 14

barriles 2195 k clavos, 4 cajas 535 k ferretería, 8 cajas 845 k artículos de cocina, 1 caja 187 k ferretería, 1 caja 11 k pieza de máquina, 2 cajas 286 k vidriería, A. Conrad y Compañía; 9 cajas 1093 kilos azul ultramar, Amann Hermanos; 6 bultos 1198 k herramientas, I. Andrea; 51 pieza 1499 k maquinaria, 4 cajas 328 k piezas de plomo, 4 cajas 671 k materia aisladora, 1 caja 9 k tubos de cobre, 31 canillas 56675 k cables eléctricos, Compañía Peninsular de Teléfonos; 9 rollos 535 k cables de hierro, B. Manjarrés; 1 rollo 684 k cables de acero, Arteche y Zulaica; 6 rollos 13547 k cables de cobre, 2 piezas 103 k collares de hierro, 1 caja 13 k cable de acero, Compañía General de Electricidad; 12 canillas 38525 k cables eléctricos, Sociedad de Gasificación Industrial; 13 balas 5429 kilos hilazas de lino, P. Sabas; 3 cajas 184 kilos artículos de cocina, 1 barril 282 k crisoles, 733 k ferretería, Arechaválata y Richter; 6 cajas 8700 k limas, Murguía y Sánchez Díaz; 4 cajas 794 k ferretería, 15 cajas 3889 k pernos, Viuda e hijos de W. Andersch; 20 barriles 2160 k blanco de cinc, J. M. Arana y Compañía; 34 paquetes 1010 k ejes, J. Albizu y Compañía; 1 cesta 50 k plantas, 2 cajas 290 k pantallos de hierro, 5 barriles 1035 k alquitrán mineral, 15 rollos 1043 k alambre de cobre, 20 cajas 5238 k tocino, 7 bultos 693 k vidrio, 30 cascotes 4520 k vinagre de madera, 20 cajas 711 k vidrio hueco, 22 barriles 10177 k sosa, 4 balas 2582 café, á la orden. Total 332945 k.

DIA 11.—Vapor español HERAERA. De Londres: 4 cajas 750 kilos muebles, 6 bultos 796 k id., camas, colchones y alfombras, Rica Hermanos; 8 sacos 633 k café, 2 fardos 92 k canela, 1 caja 59 kilos té, 3 cajas 593 k hilaza de cáñamo, 5 cajas 402 k resortes de hierro, cintas metálicas y herramientas, B. Manjarrés; 375 galápagos 20370 k estano, Altos Hornos de Vizcaya; 1 caja 69 k artículos para artistas, Yanke Hermanos; 17 cajas 1438 k placas y papel para fotografía, Torcida, García y Compañía; 1 caja 81 k lustre para suelos, 5 cajas 285 k jabón, 5 cajas 229 k tela para calcar y material fotográfico, 5 cajas 813 k barniz, H. de Azqueta; 2 cajas 160 k pulidura para calzado, 15 cajas 388 k té, 1 caja 86 k medicinas, Barandiarán y Compañía; 18 fardos 812 k papel para imprimir, 6 cajas 625 k goma laca, 69 bultos 3050 k botellas vacías, A. Conrad y Compañía; 40 sacos 2516 k pimienta, 10 cajas 630 k clavillos, 10 cajas 630 k pimienta, Hijo de P. Basterra y Compañía; 37 churlas, 1682 k canela, 50 sacos 2924 k pimienta, V. Urigüen; 1 caja 55 k planchas de cinc, Ferrocarril de Galdames á Sestao; 2 cajas 168 k cadenas de hierro, M. Elizalde, 2 cajas 505 k muebles y colchones, Ibarra y Compañía; 9 cajas 254 k té, Hijos de L. Yohn y Compañía; 1 caja 27 k grifos de latón, Hija de J. Vanderhaeghe; 1 caja 35 k pasas, 1 caja 102 k extracto de carne, 2 cajas 55 k té, 3 cajas 205 k conservas, 5 cajas 209 k avena kuáquera, 1 caja 35 k tocino; 4 barriles 295 k jamones, V. Martín y Hermano; 2 cajas 252 k té, J. Valentin; 9 bultos 1172 k tejidos y alfombras, 1 fardo 22 k esteras de china, 1 paquete 2 k papel, M. Bilbao y Compañía; 5 rollos 1940 k hules, Bergé y Compañía; 2 bultos 234 k tinta y papel carbonizado, Arteche y Zulaica; 1 barrica 170 k tinta y goma, 5 bultos 1012 k muebles, 1 caja 38 k aparato eléctrico, 15 bultos 1352 k barniz y pintura, 32 fondos 2664 k hule, 1 caja 349 k llantas de goma, 6 bultos 285 k alfombras de caoutchouc, 184 barras 1669 kilos barras de acero, 106 panes 5063 k estano, 15 cajas 903 kilos productos farmacéuticos, 6 barriles 1156 k trementina, 2 cascotes 454 k jamones, 3 cajas 368 k barniz, 45 sacos 1138 desperdicios de canela, 3 cajas 176 k té, 5 cajas 403 k productos químicos, 9 cajas 1184 k barniz, 1 caja 38 k aceite esencial, 1 caja 725 k máquina de hierro y acero, 6 cajas 658 k extracto de carne, 1 caja 52 k anuncios, 2 cajas 127 k botellas, á la orden. Total 64994 k.

Vapor belga SERESIA. De Amberes: 14 cajas 1752 k baldosas de vidrio, Hijos de A. Deprit; 4 piezas 342 k maquinaria, 1 caja 78 k piezas de máquinas y materia aisladora, 2 cajas 197 y aisladores de porcelana y otras materias, 1 rollo 20 k cable eléctrico, Electricidad, C.ª General de Electricidad; 4 carriles 2613 k id., Compañía Peninsular de Teléfonos; 20 barriles 2169 k blanco de zinc, Yanke Hermanos; 2 balas 1005 k hilazas de lino, P. Sabas; 7 barriles y 2 cajas 1661 k grasa y aceite mineral, 1 bala 27 k fibra vegetal, Urizar y Aldecoa; 8 cajas 249 k lámparas eléctricas, á la orden. Total 10104 k.

DIA 12.—Vapor español RIO FORMOSO. De Burdeos: 2 cajas 813 k tubos de cobre, T. Morrison y Compañía; 860 cajas 86000 k agua mineral, A. Garmendia; 150 cajas 15000 k id. Barandiarán y Compañía; 9 planchas 800 k madera de roble, á la orden. Total 102613 k.

Vapor español KATALIN. De Bayona: 20 panales 2044 k resina, M. Guisasaola; 10 barriles 2408 k alquitrán vegetal, Momeñe y Ruiz; 194 paquetes tablillas, Tapia y Sobrino; 160 id. id., M. Ajuria; 434 id. id., V. Barbier; 402 id. id., L. Landáburu; 300 id. id. y 3000 tablillas, Arteche y Zulaica; 1 bulto 28 k alambre, F. García; 2130 tablillas y 70 tablas, N. Diego; 6 bultos 306 k cola de piel, Murguía y Sánchez Díaz; 5 barriles 510 k aceite mineral, 4 palas 232 k resina, A. Conrad y Compañía; 1 paquete 3 k cartón y papel, 1 caja 132 k tejidos, M. Bilbao y Compañía; 3 paquetes 45 k pasamanería, 1 paquete 3 k cartón, 8 bultos 647 k tejidos, G. Poirier; 58000 k guijo, 2250 tablas y 3360 tablillas, J. Abrisqueta; 8 barriles 1136 k sebo fundido, á la orden. Total 165492 k.

DIA 15.—Vapor español ALFONSO XII. De Veracruz: 1 caja 12 k cigarros puros, Compañía Arrendataria.

Vapor español CABO NAQ. De Marsella: 5 balas 390 k café, M. Zuricalday; 20 balas 1918 k cáñamo, á la orden.

Transbordo del vapor «Athalie». De New York: 8 cajas 607 k registros, National Cash Register C.ª; 1 caja 2650 k maquinaria agrícola, Gartéiz Hermanos, Yermo y Compañía; 20 barriles 4024 k aceite lubricante, Vacuum Oil C.ª; 99 sacos 9057 k garbanzos, R. Nogales; 24 bultos 4096 k bombas, yunques y maquinaria, Yanke Hermanos. Total 20357 k.

IMPORTACION DE CABOTAJE

BUQUES con carga entrados en este puerto desde el 9 al 15 de Junio de 1906.

DIA 9.—Pailebot PETRA. De Santander: 100900 k residuos de ladrillo, á la orden.

Vapor SANTOÑA. De San Esteban de Pravia: 6000 k conservas, á la orden.

DIA 11.—Vapor HERRERA. De San Sebastián: 1100 k almidón, á la orden.

Vapor COMERCIO BERMEANO. De Zumaya: 80000 k ladrillos refractarios, Altos Hornos de Vizcaya.

Vapor MARIA CRUZ. De San Sebastián: 30000 k cemento, Sociedad General de Cementos Portland; 9335 k cola, La Papelera Española.

Goleta VERANO. De Suances: 230000 k piedra dolomia, Altos Hornos de Vizcaya.

DIA 12.—Vapor CABO TORIÑANA. De Barcelona: 410 k anisado, Viuda de F. Pérez y Schumann; 683 k hilados, Hilaturas de Fabra y Coats; 6285 k tejidos, Bergé y Compañía; 76 k tabaco, C.ª Arrendataria; 2086 k grasa, á la orden.

De Valencia: 3400 k arroz, Cooperativa Civico-Militar; 3484 k azulejos, A. Conrad y Compañía; 1000 k arroz, L. Salcedo; 5000 k garbanzos, Masip y Compañía; 29000 k quesos, 98345 kilos vino, á la orden.

De Alicante: 39200 k vino, V. Ezquerria; 1500 k tierra, L. Arenaza; 278118 k vino, á la orden.

De Málaga: 50 k vino, P. Ocón; 800 k alpiste, J. Baqué; 7260 k losetas de mármol, 11552 k aceite, á la orden.

De Sevilla: 440 k molduras de madera, Delclaux y Compañía; 15000 k aceite, á la orden.

De Villagarcía: 3108 k conservas, Yanke Hermanos; 20000 kilos maíz, á la orden.

De Coruña: 2500 k huevos, Muñoz, Villa y Matas. Total 490547 k.

DIA 13.—Vapor COMERCIO BERMEANO. De Santander: 120000 k pirita de hierro, á la orden.

Vapor COMERCIO. De Vico: 23250 k madera de pino, á la orden.

De San Ciprián: 20000 k partes de pino, J. Arteche.

DIA 15.—Vapor MARIA DEL CARMEN. De Vico: 5580 k madera de pino, C. Cortázar; 2600 k escabeche, F. Navarro.

De Rivede: 7216 k conservas, huevos etc., F. García.

De Santander: 17850 k alquitrán, Burt, Boulton y Haywood; 250 k sulfato, R. Buesa; 1035 k huevos, á la orden. Total 34591 k.

Vapor MARIA MERCEDES. De Aitón: 50 kilos una mesa, M. Fraile.

De Gijón: 8350 k aceite de linaza, E. Rey; 1750 k sidra, E. Couto y Compañía; 5206 k id., L. Landáburu; 30000 k azúcar, V. Urigüen; 9000 k id., D. Ibarreche; 6000 k id., Hijos de Garamendi; 6000 k id., M. Zuricalday; 6000 k id., Viuda de F. Astorqui; 3000 k id., F. Izaguirre y Compañía; 3000 k id., R. Castillo; 3000 k id., Hijos de I. Echevarria; 3000 k id., A. Conrad y Compañía; 3000 k id., F. Lezama; 6000 k id., Hijos de Zuricalday; 3000 k id., B. Villangómez; 5000 k chapaote, Burt, Boulton y Haywood; 1200 k ácido carbónico, G. A. Arleta; 7700 k alubias, 14100 k azúcar, á la orden.

Transbordo del vapor «Adela Roca». De Valencia: 2200 k sacos vacíos, C. Bernalio; 7560 k vino, á la orden.

De Málaga: 1255 k vino y licores, á la orden. Total 135374 k.

EXPORTACION DE CABOTAJE

BUQUES con carga salidos de este puerto desde el día 9 al 15 de Junio de 1906.

DIA 9.—Vapor CABO OROPESA. Para Santander: 1897 k papel de liar, L. Landaluce; 4005 k hierro en chapas, barras y vigas, J. M. de las Rivas; 825 k aceite mineral, A. Conrad y Compañía; 2045 k cubos y baños de hierro, 145 k hojalata, 11479 k hierro y acero en barras y chapas, Altos Hornos de Vizcaya.

Para Ferrol: 3500 k harina, E. Coste y Vildósola; 16500 k id., Ugalde y Compañía; 11721 k hierro y acero en barras y chapas, Altos Hornos de Vizcaya.

Para Coruña: 2110 k hierro forjado, Z. Andrés y Urdéaga; 3000 k vino, Viuda e hijo de J. Iturriagoitia; 1930 k papel, L. Landaluce; 1046 k hierro forjado, Yanke Hermanos; 15000 k maíz, J. Bengoechea; 335 k tejidos de algodón, Arriaga y Compañía; 2500 k harina, E. Coste y Vildósola; 460 k hierro en vigas, J. M. de las Rivas; 11600 k hierro, Sd. Purísima Concepción; 400 k bolsas de papel, R. Mar; 1097 k tubos de hierro, Sd. Tubos Forjados; 444 k hierro en barras, C. Zunzunegui; 12500 k harina, Ugalde y Compañía; 2012 k papel, La Papelera Española; 8200 k hierro y acero en barras y chapas, Altos Hornos de Vizcaya.

Para *Villagarcía*: 1170 k flejes de hierro, A. Conrad y Compañía; 10000 k harina, 2070 k salvado, E. Coste y Vildósola; 210 k sardina prensa la, P. Ocón; 1300 k hojalata, R. Rochelt é hijos; 1980 k conservas vegetales, L. Landáburu; 1575 k clavos, F. Echevarría é hijos; 1500 k flejes y chapas de hierro, D. Ruiz; 6100 k hojalata, La Basconia; 1720 k clavos, Rifé y Sánchez; 11600 k hierro en barras, 2400 k hojalata, Altos Hornos de Vizcaya.

Para *Marín*: 1276 k hierro, Sd. Purísima Concepción; 2223 kilos hierro en barras, 2000 k hojalata, Altos Hornos de Vizcaya.

Para *Vigo*: 541 k hierro forjado, Z. Andrés y Urléaga; 1140 k flejes de acero, A. Conrad y Compañía; 734 k hierro forjado, Yanke Hermanos; 10000 k harina, Hijos de J. E. Rochelt; 2097 k aceite de cacahuet, Olavarrieta y Compañía; 5750 k salvadillo, Sd. Harino-Panadera; 1160 k clavos, F. Echevarría é hijos; 700 k id., Rifé y Sánchez; 684 k hojalata, R. Rochelt é hijos; 5000 kilos harina, Ugalde y Compañía; 12000 k hojalata, La Basconia; 2860 k cubos y baños de hierro, 43990 k hojalata, 33271 k hierro y acero en barras y chapas, Altos Hornos de Vizcaya.

Para *Huelva*: 1000 k pipería, P. Acha; 800 k id., F. Maguregui; 1200 k id., E. Durand; 9800 k hierro, T. Morrison y C.; 1550 k remaches de hierro, Pradera Hermanos y Compañía; 2000 k habas, Elorza é hijo; 200 k pipería, G. Ruiz; 510 k bacalao, Hijo de P. Bastera y C.; 840 k chapas de hierro, F. Echevarría é hijos; 2900 k clavos de hierro, Sd. Alambres del Cadagua; 238420 k acero en barras, carriles y eclises, 3420 k hojalata, Altos Hornos de Vizcaya.

Para *Bonanza*: 1049 k acero en chapas, Altos Hornos de Vizcaya.

Para *Cádiz*: 372 k clavos de hierro, Yanke Hermanos; 627 k hierro, J. M. de las Rivas; 2055 k piezas y llaves de hierro, Sd. Aurrerá; 1200 k hojalata, La Basconia; 2070 k papel, La Papelera Española.

Para *Sevilla*: 7330 k hierro en chapas, J. M. de las Rivas.

Para *Algeciras*: 1500 k alambre, Sd. Franco Española de Trefilería; 568 k herramientas, Chávarri Petrement y Compañía; 3791 k traviesas, 119 k eclises, 144 k cojinetes, 413 k tornillos, A. Koppe; 110 k acero en carriles y eclises, Altos Hornos de Vizcaya.

Para *Almería*: 9870 k flejes de madera, A. Aréizaga; 220 k vino blanco, Compañía Vinícola del N. España; 1230 k clavos, F. Echevarría é hijos; 745 k papel para imprimir, La Papelera Española; 6300 k hierro en barras, Altos Hornos de Vizcaya.

Para *Aguilas*: 560 k clavos, F. Echevarría é hijos; 140 k utensilios de cocina, L. Arenza; 830 kilos hojalata, Altos Hornos de Vizcaya.

Para *Cartagena*: 400 k legía, P. Paniagua; 2016 k hierro, J. M. de las Rivas; 104 k remaches de hierro, Amann y Gana; 607 k tubos de hierro, 88 k piezas de hierro, Sd. Tubos Forjados; 800 k hojalata, La Basconia; 33140 k hierro y acero en barras y chapas, Altos Hornos de Vizcaya.

Para *Alicante*: 542 k acero en chapas, Altos Hornos de Vizcaya.

Para *Tarragona*: 10290 k tabaco en cigarrillos, Fábrica de Tabacos; 3590 k acero en barras, Altos Hornos de Vizcaya; 6200 kilos hierro en vigas, J. M. de las Rivas; 4864 k acero fundido Talleres de Deusto.

Para *San Felú de Guixols*: 2000 k alambre de hierro, Sd. Franco-Española de Trefilería.

Para *Barcelona*: 78610 k acero en tochos, Altos Hornos de Vizcaya. Total 753676 k.

Vapor GALICIA. Para *Coruña*: 300 k vino, C. Maruri.

Vapor LUBE. Para *San Sebastián*: 40000 k tejas, 1000 k bañeras, 1000 k legía en polvo, 160 k id. líquida, 2500 k jabón, Arriaga y Compañía; 2000 k carbón, Hijos de Astigarraga. Total 14793 k.

Pailebot CARMEN ANGELES. Para *Lequeitio*: 886 k azúcar, J. T. Uribe; 118 k aguardiente, Ugarte, Bárcena y Aguirre; 964 k azúcar, 91 k café, M. Zuricalday, 6000 k harina, 3000 k maíz, 150 k habas, 1100 k vino, 510 k aceite, 300 k jabón, 240 k varios, Arriaga y Compañía. Total 14793 k.

Vapor MARIA GERTRUDIS. Para *Santander*: 100 k madera, 750 k conservas, 1400 k bujías, 300 k conservas, 5 kilos camas, F. García.

Para *San Esteban de Pravia*: 1200 k harina, Lecube Hermanos; 1615 k camas de hierro, 7750 k hojalata, Altos Hornos de Vizcaya.

Para *Luarca*: 12500 k harina, 862 k salvado, E. Coste y Vildósola; 1500 k jabón, 32 k calzado, F. García.

Para *Navia*: 40 k fotografías, Torcida y García; 5950 k vino, 170 k cocinas de hierro, F. García. Total 38774 k.

Vapor CABO SILLEIRO. Para *Alicante*: 3600 k pipería, F. Maguregui; 2400 k id., R. Esnaola; 2800 k id., Acalandabaso, Iturri y Compañía; 2000 k id., P. Acha; 3120 k id., Hijos de J. E. Rochelt; 7100 k id., E. Bilbao; 1430 k id., P. Ocón; 14400 k id., I. Archidona; 17000 k id., F. Azpilicueta; 4700 k id., V. Mellado; 2000 k id., L. Gorostizaga; 3800 k id., E. Menchaca; 10900 k id., Pérez, Ulivarri é hijo; 9100 k id., I. Urrutia; 1500 k id., A. Flaño y Hermanos; 1300 k id., Burusa Hermanos; 2500 k id., E. Durand; 3100 k id., P. Sangroniz; 1200 k id., Z. Arana; 1000 k id., J. Ochea; 1500 k id., V. Ezquerro. Total 96150 k.

Vapor VELAZQUEZ. Para *Ferrol*: 845 k camas de hierro, M. Ibáñez.

Para *Villagarcía-Carril*: 5000 k harina, Ugalde y Compañía; 6345 k salvado, 460 k harina, E. Coste y Vildósola.

Para *Vigo*: 1260 k batería, 259 k harina, H. de Azqueta; 425 y

camas, M. Ibáñez; 2900 k bacalao, 1550 k raba, Greaves y Arbaiza.

Para *Huelva*: 510 k bacalao, Greaves y Arbaiza.

Para *Sevilla*: 312 k hierro fundido, H. de Azqueta.

Para *Valencia*: 503 k tubos, H. de Azqueta. Total 120876 k.

DIA 10.—Vapor CABO SAN SEBASTIAN. Para *Santander*: 3480 k hierro en barras y chapas, J. M. de las Rivas.

Para *Sevilla*: 2115 k tabaco, Fábrica de Tabacos; 4256 k papel, L. Landaluce; 4116 k hierro, 372 k clavos, Yanke Hermanos; 150 k canchas de hierro, Elorza é hijo; 700 k pipería, E. Bilbao; 21800 k clavos, Sd. Alambres del Cadagua; 56475 k flejes de acero. Hijos de B. García; 1912 k vino, Compañía Vinícola del N. de España; 600 k papel, Allende y Compañía; 22585 k papel, La Papelera Española; 330 k hierro, Arriaga y Compañía; 1138 k cascós vacíos, A. Barrera; 1289 k pipería, Escudero Hermanos; 500 k aceite, J. Padró; 2555 k clavos, F. L. Dubus; 679 k tubos de latón, 100 k acero, Earle, Bourne y Compañía; 300 k barriles, Amann y Gana; 5300 k pipería, Hijos de Escós; 2500 k pipería, Tapia Hermanos; 1212 k herramientas, 190 k clavos, Juan T. Vinay; 10000 k harina, E. Coste y Vildósola; 5830 k clavos de hierro, J. Echevarría é hijos; 1500 k pipería, Olavarrieta; 13362 k material para ferrocarril, M. de Corral; 18350 k hierro en barras y chapas, 20000 k hierro en lingotes, J. M. de las Rivas; 11650 k hojalata, La Basconia; 1380 k harina, Diego y Goqui; 540 k vino, Bodegas Bilbainas; 1675 k alambre, Sd. Franco Española de Trefilería; 36500 k harina, Ugalde y Compañía; 851 k maquinaria, A. H. Schutte; 2000 k pipería, D. Ibarreche; 2000 k id., V. Escós; 1478 k tubos y piezas de hierro fundido, Sd. Aurrerá; 16800 k hojalata, 2390 k cubos de hierro, 1610000 k acero en barras y chapas, Altos Hornos de Vizcaya.

Para *Málaga*: 183 k hierro, Yanke Hermanos; 2342 k hierro forjado, Z. Andrés y Urléaga; 4803 k papel, la Papelera Española; 142 k tubos de latón, Earle, Bourne y Compañía; 650 k hojalata, S. y Santisteban; 1082 k clavos, J. T. Vinnay; 213 k tubos, Sd. Tubos Forjados; 5200 k clavos, F. Echevarría é hijos; 450 k alambre de hierro, Sd. Alambres del Cadagua; 335 k hierro en vigas y chapas, J. M. de las Rivas; 2600 k hojalata, La Basconia; 10480 k id., 10240 k hierro en barras y chapas, Altos Hornos de Vizcaya.

Para *Alicante*: 7097 k papel, L. Landaluce; 12669 k flejes de acero, Hijos de R. García; 5677 k papel, La Papelera Española; 2150 k trapos viejos, B. Pacir; 168 k herramientas, Pradera Hermanos y Compañía; 2695 k hierro, J. M. de las Rivas; 8000 k hojalata, 8000 k acero en barras y chapas, Altos Hornos de Vizcaya.

Para *Valencia*: 5023 k papel, L. Landaluce; 3600 k pipería, Bodegas Franco Españolas; 1440 k id., D. Padró; 19433 k flejes de acero, Hijos de R. García; 5100 k hojalata, R. Rochelt é hijos; 10295 k papel, La Papelera Española; 3112 k hierro forjado, Z. Andrés y Urléaga; 766 k tubos, Earle, Bourne y Compañía, 1000 k pipería, F. Olavarrieta; 1600 k id., F. Madariaga; 609 k tubos, Sd. Tubos Forjados; 250 k muebles de acero, Sd. Franco Española de Trefilería; 11000 k tubos de hierro, Sd. Aurrerá; 18050 k hojalata; 44792 k hierro y acero en barras y chapas, Altos Hornos de Vizcaya.

Para *Barcelona*: 12725 k clavos de hierro, F. L. Dubus; 2182 k tubos, Sd. Tubos Forjados; 3360 k clavos, F. Echevarría é hijos; 1950 k aceite mineral, T. Morrison y C.; 40265 k hierro en chapas y vigas, J. M. de las Rivas; 2200 k palas, 23250 k hojalata, La Basconia; 5180 k hojalata, 80603 k hierro y acero en barras y chapas, Altos Hornos de Vizcaya. Total 776755 k.

DIA 11.—Balandra NUEVA UNION. Para *Lequeitio*: 385 k azúcar, Hijos de Zuricalday; 51 k cacao, 91 café, 568 k azúcar, V. Urigüen; 2000 k sal, 270 k salvado, 1000 k harina, 256 k garbanzos, 200 k aceite, 1530 k vino, 1250 k envases, 200 k drogas, 110 k chapas de hierro, 100 k tejidos de algodón, 210 k varios, Arriaga y Compañía. Total 8216 k.

Vapor MARIA CRUZ. Para *Rivadesella*: 520 k vino, Z. Andrés y Urléaga; 600 k vino, 2875 k salvado, E. Coste y Vildósola; 2500 sal, Macho y Guinea.

Para *Tapia*: 520 k vino, Vinda é hijo de J. Iturriagoitia; 9000 k harina, 6900 k harinilla, Sd. Harino Panadera; 560 k clavos, F. Echevarría é hijos. Total 17265 k.

Vapor SANTOÑA. Para *Santoña*: 20000 k sal, 1150 k vino, 2500 k harina, F. García.

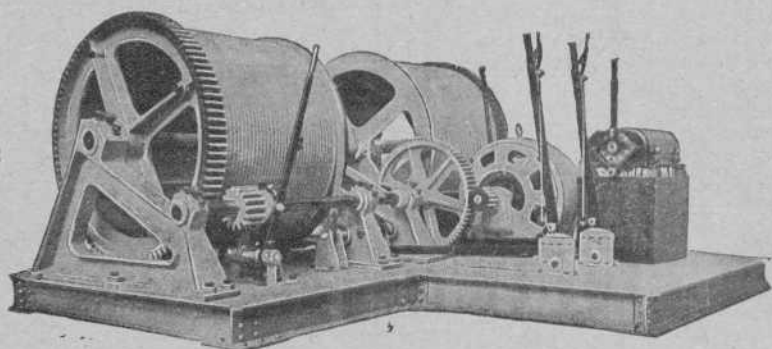
Para *Castro-Urdiales*: 2500 k tejas de barro, 7000 k harina, 3820 k salvadillo, 24600 k vino, 2000 k cebada, 750 k bacalao, F. García; 4996 k hierro en vigas, Urizar y Aldecoa. Total 68160 k.

DIA 14.—Pailebot SIMÓN. Para *Bermeo*: 200 k azúcar, J. T. Uribe; 4794 k anchoa en salazón, 3800 k harina, 450 k salvado, 600 k maíz, 292 k habas, 150 k alubias y garbanzos, 528 k patatas, 2400 k yeso, 300 k muebles de madera, 198 k hierro en barras y flejes, 130 k botellas vacías, 1750 k jabón, 195 k conservas, 10 k agua mineral, 192 k cloruro de cal, 1146 k aceite, 688 k hojalata, 120 k vino postre, 1500 k raba, 1154 k madera de pino, 470 k flejes de castaño, 238 k loza, 100 k ferreteria, 130 k alambre, 100 k tablas de roble, 180 k papel, 150 k bacalao, 1111 k varios, Arriaga y Compañía; 308 k cacao, café y canela, V. Urigüen; 549 k azúcar, 56 k almidón, Hijos de Zuricalday. Total 24144 k.

Balandra SENDEJA. Para *Bermeo*: 840 k azúcar, V. Urigüen; 417 k idem, Hijos de Zuricalday; 300 k brea, 1200 k salvado, 1000 k harina, 400 k hojalata, 200 k cloruro de cal, 600 k raba, 3000 kilos vino, 1600 k yeso, 375 k aceite, 600 k jabón 3000 k tubos y ladrillos de barro, 1500 k sal, 200 k madera de pino, 310 k varios, Arriaga y Compañía. Total 15292 k.

Compañía Internacional de Electricidad. Lieja (Bélgica)

**Maquinaria
Eléctrica**
para todas las Industrias
**Transporte
y Distribución
de fuerza**



Máquinas de extracción para minas

**Turbinas
Hidráulicas
"VEVEY"**

Unidades desde 1/10 hasta
10.000 H. P. para saltos
desde 0,5 a 1.000 metros
para todas
presiones y saltos

Especialidad en instalaciones Hidro-eléctricas

CONTRATISTAS DE OBRAS

JACKSON & PHILLIPS L.^{TD}

INGENIEROS

CONDE DE ARANDA, 1. **MADRID** CONDE DE ARANDA, 1
PROYECTOS Y PRESUPUESTOS GRATIS

DISPONIBLE

Larrínaga y Compañía

Liverpool (Inglaterra)

Compra-venta de toda clase de minerales.

Compra en comisión de toda clase de maquinaria.

COMPRA EN COMISION DE BUQUES DE VELA Y VAPOR

Exportadores de carbones ingleses

Armadores, Fletadores, Corredores de buques y Agentes generales comisionistas

LA PRESERVATRICE

La más antigua y la más importante de las Compañías de Seguros contra los accidentes personales.

Establecida en París en 1861.
Autorizada en España en 1896.

LA BADENSE

Seguros Marítimos,
Fluviales y Terrestres.
Establecida en 1840.

REPRESENTADAS POR
RAMÓN AMANN
SELOSTICALLE, 17. — BILBAO
Teléfono 177.

Galo A Arteta

REPRESENTANTE
Casa fundada en 1890
Teléfono n.º 9. 8
Apartado de correos n.º 104.
Dirección telegráfica, ARTETA

L. DE LEZAACK

INGENIERO
AMBERES, 4, RUE DE LA GIOFLE

Agente para la venta de minerales de hierro, plomo, cinc, cobre, manganeso, níquel y otros.
Oficina especial para muestras de minerales.
Laboratorio Químico.
Recepción, Expedición, Muestras y análisis de minerales. Fletamentos. Agencias de carbones.

Deutsch-Oesterreichische

Mannesmannröhren-Werke

Düsseldorf (Alemania)

Tubos Mannesmann de acero,
cobre y latón sin soldadura
para todos los usos

Recipientes de acero
sin costura o soldadura
para gases líquidos y de alta presión

Postes de tubos de acero sin costura
para tranvías eléctricos y alumbrado

Düsseldorf 1902
MEDALLA DE ORO por el Estado
MEDALLA DE ORO por la Exposición



Máquinas de escribir REMINGTON

Grand Prix París 1900

Últimos modelos tipo 1906 números 7 y 8 para escribir en dos colores

Máquinas de CALCULAR para todas las operaciones aritméticas.
Accesorios y papeles de todas clases para todos los sistemas de máquinas de escribir.

DUPLICADORES y ROTATIVAS para copias múltiples.

Mesas con báscula, especiales para máquinas de escribir.

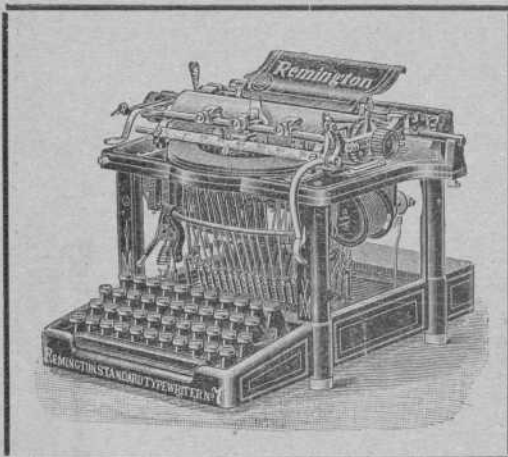
En estas oficinas se reciben encargos para toda clase de copias á precios reducidos.

Pídanse catálogos y detalles á la

Remington Typewriter Company

Cardoqui, número 3.

BILBAO



TANGYES LIMITED

53, Gran Vía, 53. — BILBAO

REPRESENTANTE: JAIME R. BAYLEY

Máquinas de vapor, Calderas, Bombas á vapor de acción directa, Grúas, Gatos, Poleas diferenciales, Aparatos hidráulicos, Maquinaria para talleres.

Talleres Tipográficos
DE LA

Revista Bilbao

Espartero, 6 *

* Teléfono 991

Elmore's Metall Actien-Gesellschaft

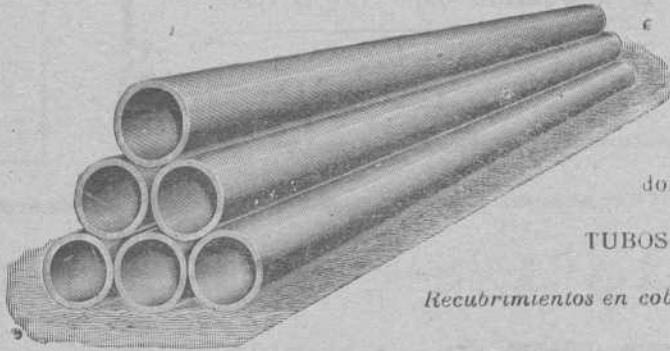
DE SCHLADERN, EN ALEMANIA...

Fábrica de cobre por el procedimiento electrolítico

MEDALLA DE HONOR
Amberes 1894

Proveedores de la Marina Imperial de Alemania

MEDALLA DE ORO
París 1900



- **TUBOS DE COBRE ROJO** sin soldadura desde un milímetro hasta dos mil milímetros de diámetro, para conducciones de vapor y de agua.
- **CILINDROS DE COBRE ROJO** sin soldadura; perfectamente equilibrados, para las máquinas de secar, máquinas para la fabricación de papel, etc.
- **CAMISAS DE COBRE ROJO** sin soldadura para condensadores hasta dos mil milímetros de diámetro, para máquinas de vapor

TUBOS DE HIERRO FORJADO RECUBIERTOS DE COBRE

Recubrimientos en cobre rojo de diferentes espesores, de cilindros de fricción y pistones de bombas y prensas hidráulicas

Representante: **D. FRANCISCO DE A. MAS**
Cortes, 625, 1.º—BARCELONA

Maderas Impregnadas é inyectadas

TRAVIESAS de cualquier clase de madera, en todas las dimensiones; impregnadas según las prescripciones del ferrocarril de los Estados Confederados de Alemania.

POSTES DE TELEGRAFO Y MÁSTILES DE CONDUCCIÓN PARA INSTALACIONES ELECTRICAS

de maderas derechas superiores de la Selva Negra, también de los montes bávaros y de los centros del Rin, impregnados según el sistema KYAN y en conformidad con las prescripciones de la Administración de Telégrafos del Imperio Alemán.

PRODUCCION EN MASA.—NUEVE TALLERES PARA IMPREGNAR Y CREOSOTAR

HIMMELSBACH HERMANOS

Freiburg (Baden)

Representantes para España. { Viuda de PABLO HAEHNER, Bilbao
CARLOS KNAPPE, Sagasta, 6, Madrid

Carlos Hoppe y Compañía

CORREDORES MARÍTIMOS Y JURADOS

CONSIGNATARIOS DE BUQUES

FLETADORES—BANCA—COMISIONES—CONSIGNACIONES—DIRECTORES GERENTES DE LA COMPAÑIA DE NAVEGACION Bat.—REPRESENTANTES DE LA DAMPFSCHIFFFAHRTS Neptun.—SERVICIO REGULAR DE VAPORES ENTRE Amberes Rotterdam y EL NORTE DE ESPAÑA, Y VICEVERSA, CON TRANSBORDO A LOS PRINCIPALES PUERTOS DEL MUNDO.—AGENTES GENERALES DE LAS COMPAÑIAS DE SEGUROS MARÍTIMOS, FLUVIALES Y TERRESTRES

La Mannheim y La Nord Deutsche

Y DE LA COMPAÑIA DE SEGUROS CONTRA INCENDIOS Y SOBRE LA VIDA

“The Liverpool & London & Globe”

COMISARIOS DE AVERÍAS

Agentes generales de los motores Daimler (buques motores) y automóviles marca Mercedes.

Casa en Santander, Muelle, 17 • En Bilbao, Alameda Mazarredo, 1, Teléfono 111

Gran Café y Restaurant MODERNO
SERVICIO ESMERADISIMO A LA CARTA

Almuerzo con vino 4 Ptas. Comida con vino 5 Ptas.

Sombrerería, 6
Banco de España, 3

Bilbao

MÁQUINA de ESCRIBIR
UNDERWOOD



La mejor del mundo

6 Grands Prix

GUILLERMO TRUNIGER

BALMES, 7. — BARCELONA

EN BILBAO

Salvador D. de Corcuera

COSME ECHEVARRIETA, 1

OFICINA
DE
Propiedad Industrial

PATENTES, MARCAS,
DIBUJOS, MODELOS, NOMBRES, RECOMPENSAS

Director
GERÓNIMO BOLIBAR
INGENIERO INDUSTRIAL

Publicación de la Oficina:
INDUSTRIA È INVENCIONES
REVISTA SEMANAL ILUSTRADA

publica las patentes solicitadas, los pagos de anualidad las marcas solicitadas, concedidas y denegadas y los dibujos de todas las marcas solicitadas.

Ronda de la Universidad, 17
BARCELONA
Telegramas: **BOLIBAR BARCELONA.**—Teléfono

Reglamento general

para el Régimen de la Minería

En nuestra librería hemos puesto a la venta una edición especial de bolsillo, del nuevo Reglamento en vigor desde el 15 de Julio

En rústica. 1,00 peseta
En tela 1,50 »

Carbón de Vapor

de superior calidad

marca **BENTINCK**

Se ruega a los importadores pidan este carbón a sus corresponsales de Newcastle. Con cribas mecánicas a percusión modernas y limpia esmerada a mano se obtiene, al embarque sobre wagoes, un carbón fuerte de primera, libre de polvo é impurezas.

Producción diaria, mil toneladas.