





¿Necesita usted neumáticos?

Visite AUTO-GOMAS

y encontrará todas las marcas a los mejores precios

AUTO-GOMAS

Velasco, 1. - Teléfono 37-28

SANSON EL MEJOR APERITIVO Y EL MEJOR DIGESTIVO Representante exclusivo D. Gregorio Cisneros Moro FLORANES-VILLA CISNEROS-TELEF. 10-62

Veá Vd. la nueva ex posición de RODRIGUEZ PRIETO abierta día y noche en Puerta la Sierra 5

¿CALLOS?

En tres días estirpa totalmente callos y durezas, ojos de gallo y juanetes el patentado UNGÜENTO MAGICO. Rechazad las imitaciones En Farmacias y Droguerías, 1,80 pesetas. Por correo, 2 pesetas FARMACIA PUERTO, Plaza de San Hildefonso, 5, MADRID.

Monte de Piedad de Alfonso XIII y Caja de Ahorros DE SANTANDER

En la Sucursal (Ebornán Cortés número 6) se hacen exclusiva... En la Central (Tantín, número 4) se hacen préstamos de ropas, alhajas y las operaciones de Seguro Obrero Obligatorio. Los intereses son abonados semestralmente en julio y en enero. Horas de oficina de nueve a una, y por la tarde de tres a cinco.

BANCO MERCANTIL Sucursales Alar del Rey, Astillero, Astorga, Barrojo, Burgos, Cabazón de la Sal, Castiella, Ciudad Rodrigo, Frómista, Guisano, La Bañera, Laredo, León, Llanes, Ponferrada, Potes, Ramalea, Ralosa, Sabán, Salamanca, Salas de los Infantes, Sanlúcar, Torrelavega, Uquero y Valencia de don Juan. Capital 15.000.000 pesetas. Desembolsado 8.400.000 Fondo de reserva 12.500.000 CUENTAS CORRIENTES a la vista, 2,50 por 100 de interés anual. DEPOSITOS, a tres meses, 3,50 por 100 de interés anual, a seis meses, 4 por 100 de interés anual. CAJA DE AHORROS-A la vista, 3,50 por 100 de interés anual, sin limitación de cantidad. CARTILLAS ESPECIALES, disponible, con preaviso de 8 días, 4 por 100 de interés anual. Créditos en cuenta corriente sobre valores personales. Giros, cartas de crédito, descuento y negociación de letras documentarias o simples, aceptaciones, domiciliaciones, préstamos sobre mercaderías en depósito, tránsito, etc.; negociación de monedas extranjeras, adelantamiento de cambios de las mismas, cuentas corrientes en ellas, etc., cupones, amortizaciones y con versiones. Operaciones en todas las Bolsas. Depósito de valores, Caja de seguridad para papeles. Dirección telegráfica y telefónica: MERCANTIL



GRAN LAMPISTERIA MODERNA

Crispín de Blás

Plaza del Príncipe, 1, opido.-Tel. 14-44 SANTANDER

Instalaciones eléctricas. Timbres y reparaciones. Aparatos, columnas de madera. Faroles para estijos antiguos.

Venta de las acreditadas lám para marca OSRAM y PHILIPS, de larga duración y pequeño consumo.

Materiales eléctricos para toda clase de instalaciones.

Anúnciese en LA REGION

ROYALTY

SALON ROJO TES ARISTOCRATICOS, ELEGYTA Y ELEGANTE CON-CURRENCIA.

Té completo: Pan tostado, mantequilla y mermelada, Pudding Royal, Bizcochos, Plum-Cake y Pastelería. Precio 1935 pesetas. Especialidad en Coctails y Sandwiches.



CONSERVAS ELBO SANTONA

Interesantísimo

A todos los futuros compradores de automóviles omnibus o camiones les interesa conocer que la Studebaker Corporación of América es la Compañía más antigua en el mundo, constructora de los motores de seis y ocho cilindros.

Actualmente constituye los "ERSKINE", 6 cilindros.

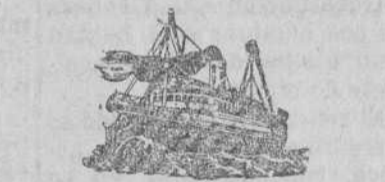
Director, 8 cilindros Director, 6 cilindros Comandante, 8 cilindros Comandante, 6 cilindros Presidente, 8 cilindros 24 m. de los de carrocerías

Chasis para camionetas-camiones rápidos para grandes cargas. Omnibus para 12 hasta 40 viajeros. Studebaker detenta todos los records mundiales de velocidad con coches de turismo «Comandante».

Grandes facilidades de pago Solicite precios

DISTRIBUIDOR D. DOMINGO BETANZOS LOPE DE VEGA, 3

Anúnciese usted en LA REGION



Compañía Transatlántica

VAPORES CORREOS ESPAÑOLES SERVICIOS REGULARES

DIRECTO: España-Nueva York 7 Expediciones al año.

CAPIBO: Norte de España a Cuba y Méjico 14 Expediciones al año

EXPRESS: Mediterráneo a la Argentina 12 Expediciones al año

LINEA: Mediterráneo, Cuba y Nueva York 14 Expediciones al año

LINEA: Mediterráneo a Puerto Rico, Venezuela y Colombia 14 Expediciones al año

LINEA: Mediterráneo a Fernando 12 Expediciones al año

LINEA: Filipinas. 3 Expediciones al año

Servicio tipo Gran Hotel. T. & H. Radio-telefonía.-Orquesta.-Capilla, etc., etc.

Para informes, a las Agencias de la Compañía en los principales puertos de España. En Barcelona, oficinas de la Compañía, Plaza de Modinaceli, 8

EN SANTANDER Tres Hijo de Angel Pérez y Comp. Paseo de Pereda, 36

COMPANIA NAVIERA SOTA Y AZNAR

Servicio regular y rápido de cabotaje, con salidas fijas de Santander los martes y sábados

SERVICIO REGULAR (salida todos los martes) 5 noviembre saldrá el vapor Ape-Mean para Vigo, Sevilla, Bonanza, Cádiz, Huelva, Málaga, Almería, Cartagena, Alicante, Valencia, Tarragona, Palma de Mallorca y Barcelona. También se admite carga para Marruecos y todos los puertos de España.

SERVICIO RAPIDO (salida todos los sábados) 28 noviembre saldrá el vapor IRATI para Vigo, Sevilla, Almería, Alicante, Valencia, Tarragona, Palma de Mallorca y Barcelona. Duración del viaje OCHO DIAS

Para informes dirigirse al Agente en Santander José María García Castillo Méndez Núñez, número 12, 1.º.-Teléfono 24-54.

BANCO DE SANTANDER

Fundado en 1857 Caja de Ahorros establecida en el año 1876 CAPITAL: 10.000.000 de pesetas. FONDO DE RESERVA: 8.500.000 pesetas.

SUCURSALES: Alceda-Ontaneda, Ampuero, Astillero Comillas, Espinosa de los Monteros, Lanestosa, Laredo Osorno, Potes, Ralosa, Santoña, San Vicente de la Barquera, Sarón y Solares.

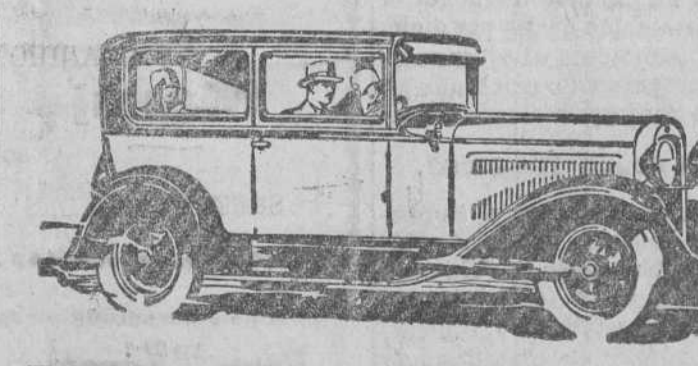
Filial: Banco de Torrelavega, Torrelavega, con sucursales en Cabezón de la Sal y Molledo.

Realiza toda clase de operaciones de banca. CAJA DE AHORROS.-Disponible a la vista, 3,50 por 100 anual, sin limitación de cantidad.

CARTILLAS ESPECIALES.-Disponible con ocho días de preaviso, 4 por 100 de interés anual. Los intereses se liquidan por semestres.

CUENTAS CORRIENTES, a la vista, 2,50 por ciento anual, 8 días preaviso, 3 por 100

DEPOSITOS a TRES meses, 3,50 por 100 a SEIS meses, 4 por 100 Cuentas corrientes de moneda extranjera a la vista, interés variable.



CUALIDADES DE VENTA SOBRESALIENTES ¡WHIPPET!

Los únicos automóviles con el «control en la punta de los dedos». Los automóviles de precio ínfimo, con cadena silenciosa de distribución. El automóvil de seis cilindros más barato, con siete cojinetes.

WHIPPET (V) 1929 Único coche americano que tributa solamente 150 pesetas semestrales AUTO CENTRAL Muelle, núm. 28 SANTANDER

