







En Jermána (Australia) y en las pruebas organizadas por el Real Automóvil Club, los modelos GRAHAM-PAIGE, de cuatro velocidades, obtuvieron los primeros puestos venciendo a todos los coches americanos y europeos.

GRAHAM-PAIGE presenta 35 modelos diferentes en 6 y 8 cilindros

REPRESENTANTE

**- AUTO - GOMAS -**

Velasco, 1. - Teléfono 37-28

**Compañía Tres atlántica Española- VAPORES CORREOS**

**Línea de Cuba y Méjico**

**COMAS SALIDAS DE SANTANDER (Salvo contingencia)**

<b>Alfonso XIII</b> el 24 de junio	<b>Alfonso XIII</b> el 6 de octubre
<b>Cristóbal Colón</b> el 20 de julio	<b>Cristóbal Colón</b> el 1 de noviembre
<b>Alfonso XIII</b> el 15 de agosto	<b>Alfonso XIII</b> el 27 de noviembre
<b>Cristóbal Colón</b> el 10 de septiembre	<b>Cristóbal Colón</b> el 23 de diciembre

**\* S A N S O N**

EL MEJOR APERITIVO Y EL MEJOR DIGESTIVO

Representante exclusivo **D. Gregorio Cisneros Moro**

FLORANES—VILLA CISNEROS—TELEF. 10-62

**¿CALLOS?**

En tres días estirpa totalmente callos y durezas, ojos de gallo y juanetes el patentado **UNGUEN TO MAGICO.**

Rechazad las imitaciones En Farmacias y Droguerías, 1,60 pesetas. Por correo, 2 pesetas **FARMACIA PUERTO,** Plaza de San Ildefonso, 5, MADRID.

Vea Vd. la nueva exposición de **RODRIGUEZ PRIETO** abierta día y noche en **Puerta la Sierra 5.**

**CUALIDADES DE VENTA SOBRESALIENTES**

**¡¡ WHIPPET !!**

Los únicos automóviles con el «control» en la punta de los dedos.

Los automóviles de precio ínfimo, con cadena silenciosa de distribución.

**WHIPPET (-) 1929**

El automóvil de seis cilindros más barato, con siete cojinetes.

**AUTO CENTRAL Muelle, núm. 28**

**SANTANDER**

limitando pasajeros de todas clases y carga con destino a **HABANA Y VERAORUZ**

Los buques disponen de camarotes de cuatro literas comedores para emigrantes

**Precio del pasaje en tercera ordinaria:**

Para Habana, pesetas 535 más 20,35 de impuestos, total: 555,35

Para Veraoruz, 895, más 18,50 de impuestos, total 913,50

**LÍNEA MEDITERRANEO AL PRATA**

El día cinco de junio saldrá de Barcelona el vapor **INFANTA ISABEL DE BOBON**

limitando pasajeros de todas clases con destino a Montevideo y Buenos Aires.

Precio del pasaje en tercera clase ordinaria, para ambos destinos incluidos impuestos, 563,50 pesetas

Para más informes y condiciones dirigirse a sus consignatarios **Mores Hijo de Angel Pérez y Compañía,** Paseo de Pereda núm. 36

Teléfono-2863. Dirección telegráfica y telefónica: GELPEREZ

**Casa Mata**

ULTIMAS CREACIONES EN **MUEBLES Y TAPICERIA**

—DE—

Gran gusto artístico y sólida calidad

SECCION ESPECIAL DE MOBILIARIOS ECONOMICOS

**Viuda e Hijos de M. Mata**

**COMPANIA, 22**

**Exposición de automóviles usados.**

Un BUICK, siete plazas, turismo.—Un BUICK ABDAL, siete plazas turismo.—Un LABUIRE, siete plazas.—Un FIAT 501, turismo cinco plazas.—Un CHEWROLLET.

UN RENAULT 6 H. P., turismo cinco plazas.—Un ZEDEL 7 P., cabriolet tres asientos.—UN WHIPPET Sedan, cinco plazas. — Un RUALTER WIPPET TALBOT 10 H. P. turismo, cinco plazas.

Un CRHYSLER turismo cinco plazas.—Un AMILCAR turismo, dos plazas.—Un AMILCAR Sport, dos plazas

**GARAGE CENTRAL**

General Espartero, 5.-SANTANDER

**COMPANIA NAVIERA SOTA Y AZNAR**

Servicio regular y rápido de cabotaje, con salidas fijas de Santander los sábados y lunes

**SALIDA RAPIDA (Sábado)**

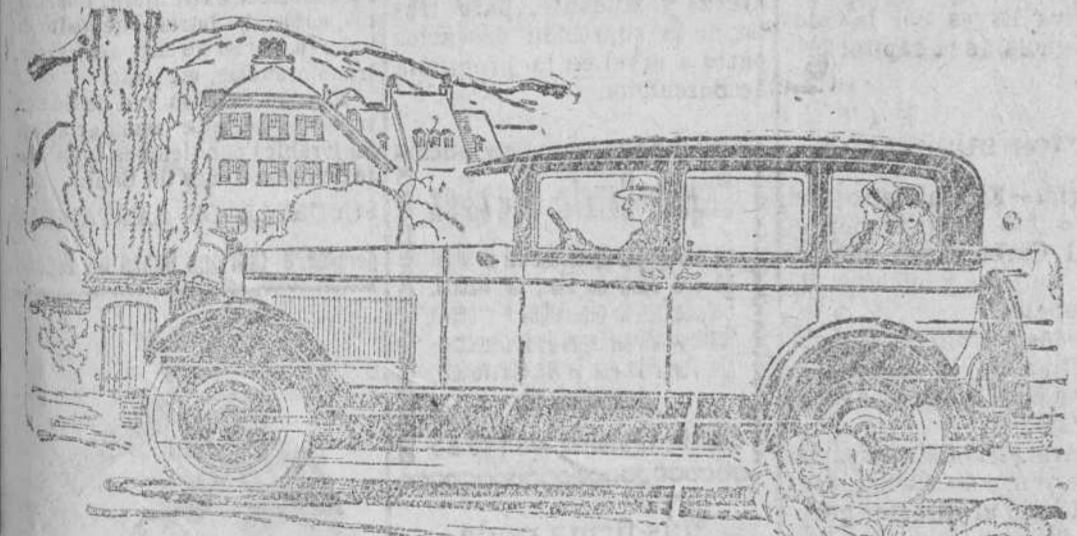
El 15 de junio saldrá el vapor **MARIA ELISA** Para Vigo, Sevilla, Lencia y Barcelona. Duración del viaje ONCE DIAS

**SALIDA REGULAR (Martes)**

El 11 de junio saldrá el vapor **Ambote-Mendi** Para Coruña, Vigarcía, Vigo, Sevilla, Bonanza, Cádiz, Huelva, Málaga, Motril, Almería, Cartagena, Alicante, Valencia, Tarragona, Palma de Mallorca y Barcelona. También se admite carga para Marruecos y todos los puertos de España.

Para informes dirigirse al Agente en Santander **Jesús García Castillo** Méndez Núñez, número 12, 1.º.—Teléfono 24-84.

**CONSERVAS ALBO SANTONA**



**El Favorito de los Automovilistas**

¡Aquí un coche que, por sus méritos excepcionales, es el preferido de los entendidos en materia de automóviles.

Este Sedan Studebaker de Gran Lujo es oficialmente clasificado como el coche más potente del mundo entre los de su peso y tamaño.

La parábola Studebaker patentada permite disponer de plena ventilación, aun en casos de fuertes tormentas, sin que las corrientes de aire o el agua entren al coche.

La suntuosidad del interior de este coche es motivo de justo orgullo para su poseedor.

Este lujoso carruaje va dotado de parachoques delantero y trasero, frenos en las 4 ruedas, gomas bólon, y otros suplementos de equipamiento a un precio de precio.

**Agencia D. DOMINGO BETANZOS Calderon, 17**

**S.TUDEBAKER**

FABRICANTES DE VEHICULOS DE CALIDAD DURANTE 35 AÑOS

**Compañía Transatlántica**

VAPORES CORREOS ESPAÑOLES SERVICIOS REGULARES

**DIRECTO:** España-Nueva York  
7 Expediciones al año.

**RAPIDO:** Norte de España a Cuba y Méjico  
14 Expediciones al año

**EXPRES:** Mediterráneo a la Argentina  
12 Expediciones al año

**LÍNEA:** Mediterráneo, Cuba y Nueva York  
14 Expediciones al año

**LÍNEA:** Mediterráneo a Puerto Rico, Venezuela y Colombia  
14 Expediciones al año

**LÍNEA:** Mediterráneo a Fernando  
12 Expediciones al año

**LÍNEA:** Filipinas.  
3 Expediciones al año

Servicio tipo Gran Hotel.-T. S. H.-Radio-telefonía.-Orqueste.-Cajilla, etc, etc.

Para informes, a las Agencias de la Compañía en los principales puertos de España. En Barcelona, oficinas de la Compañía, Plaza de Medinaceli, 8

**EN SANTANDER**

**Mores Hijo de Angel Pérez y Comp**  
Paseo de Pereda, 36

**AUTOCAMIONES**

**- INTERNACIONAL -**

PARA SU TRABAJO ESCOJA SIEMPRE LO MEJOR DE LO MEJOR

**CHASSIS PARA TODA CLASE DE TRABAJO**

CHASSIS SEIS VELOCIDADES- Trabaja en los terrenos más accidentados y sinuosos. Carga hasta 1.500 kg.

CHASSIS S-24 (Motor de 4 y 6 cilindros, con todos los últimos perfeccionamientos. Propios para servicios rápidos, carga 2.000 kg.

CHASSIS SL-34 (Motor de 4 y 6 cilindros, con todos los últimos perfeccionamientos. Propios para trabajos semipesados hasta 2.500 kg

CHASSIS SF-46 Motor de 6 cilindros. Propio para trabajos pesados, 3.500 kg

CHASSIS 54 Motor de cuatro cilindros para carga hasta 4.000 kg.

CHASSIS 74 Motor de cuatro cilindros para carga hasta 5.000 kg.

CHASSIS 104 Motor de cuatro cilindros para carga hasta 6.000 kg.

**Productos de la "INTERNACIONAL HARVESTER COMPANY OF AMERICA"**

**PRECIOS FIJOS**

Facilidades de pago sin aumento de precio

**AGENCIA EXCLUSIVA PARA SANTANDER**

**Rafael Aracil** **BURGOS, 17** **Santander**

