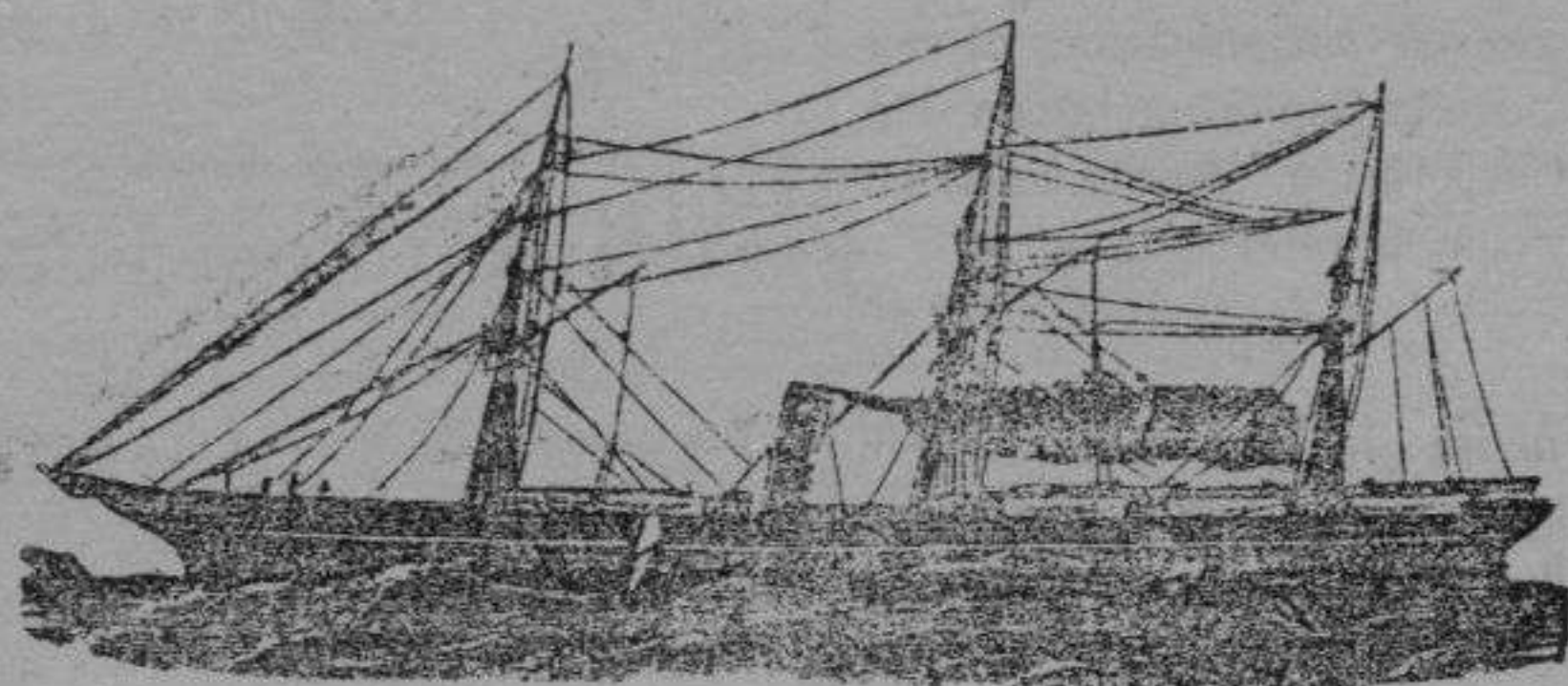


Sección de Anuncios

VAPOR ESPAÑOL VILLA DE SÓLLER



Servicio entre Sóller, Barcelona, Cette y viceversa.

Salidas de Sóller para Barcelona: los días 10, 20 y último de cada mes.
Salidas de Barcelona para Cette: los días 1, 11 y 21 de id. id.
Salidas de Cette para Barcelona: los días 5, 15 y 25 de id. id.
Salidas de Barcelona para Sóller: los días 6, 16 y 26 de id. id.

CONSIGNATARIOS:—EN SÓLLER.—D. Guillermo Bernat, calle del Príncipe n.º 24.—EN BARCELONA.—D. J. Roura, Paseo de la Aduana, 25.—EN CETTE.—Mr. Mateo Colom, Rue Lazare-Carnot, 34.

NOTA.—Siempre que el día de salida de Sóller y Cette para Barcelona coincide en sábado de día festivo, retrasará el vapor su salida 24 horas.—La salida de dicho buque del puerto de Barcelona para el de Sóller, será en todos los viajes á las ocho y media de la noche.

¡¡ATENCIÓN AGRICULTORES!!

Si queréis abonar vuestros campos, seguros de obtener resultados eficacísimos, emplead el

“GUANO SAINT GOBEIN”

que se expende en la acreditada droguería de

ARNALDO CASELLAS-LUNA, 17

En este establecimiento encontrareis toda clase de primeras materias para composición de abonos; sulfatos y azufre gris *Biaubaux* puro; fuelles y aparatos para azufre; bombas y demás utensilios para pulverizar arboleda.

Instalaciones completas de cañerías para agua y gas.

Fabricación de envases de hojalata para aceites, almendrón y toda clase de conservas.

PRONTITUD, PERFECCIÓN Y ECONOMÍA

¡¡No equivocarse, LUNA, 17—SÓLLER!!

LA ARTÍSTICA

CALLE DE LA LUNA N.º 30.—SÓLLER

Ofrece al público á precios sumamente económicos todos sus artículos como son: IMAGENES estatuarias de madera, piedra, mármol y fibra madera, decretadas y ordenadas para su bendición é indulgencias.

CAPILLAS, ALTARES, ORNAMENTOS y sus reparaciones. ESTAMPERIA, CROMOS, OLEOGRAFÍAS y FANTASIAS de todas clases en gran surtido.

MARCOS y MOLDURAS con rico muestrario y clase fina. ESPEJOS y CRISTALES de todas dimensiones en clase superior. GRAN DEPOSITO DE TARJETAS POSTALES en colecciones y sueltas para felicitaciones.

OBJETOS PROPIOS PARA REGALOS.

Clases y Precios ventajosos sobre todos los similares.

TRANSPORTES INTERNACIONALES

Comisión, — Representación, — Consignación, — Tránsito

Y PRECIOS ALZADOS PARA TODAS DESTINACIONES

Servicio especial para el transbordo y reexpedición de naranjas, frutas frescas y legumbres

BAUZA Y MASSOT

AGENTES DE ADUANAS

CERBÈRE y PORT-BOU (Frontera Franco-Española)

Corresponsales á GIVET, JEUMONT y ERQUELINNES (Frontera Franco-Belga)

TELEGRAMAS: Bauzá Cerbère.—Bauzá Port-Bou.

RAPIDEZ Y ECONOMÍA EN TODAS LAS OPERACIONES

Hotel Restaurant del Universo

VDA. DE J. SERRA

PLAZA DE PALACIO-3.-BARCELONA

Hospedaje desde 5 pesetas en adelante. Habitaciones desde una peseta, restaurant á la carta, mesas particulares, se sirve á todas horas.

El HOTEL DEL UNIVERSO está situado en uno de los sitios más importantes de la capital, dá plena fachada á la bonita y frondosa plaza de Palacio y pasaje de la Aduana é Isabel II, donde cruzan todos los tranvías, y es el más próximo á la Aduana, Muelles, Compañías de Navegación, Bolsa, Gobernación y Estación de los Ferrocarriles de Francia, Tarragona, Valencia, Zaragoza y Madrid.

PASTA FOSFÓREA

de L. STEINER

PARA DESTRUIR LAS RATAS Y RATONES

Se vende á 30 Cts. en la Farmacia de J. Torrens.—SÓLLER.

TRANSITO INTERNACIONAL

Servicios esmerados y á buenos precios

MATEO COLOM

Rue Lazare-Carnot, 34

CETTE

Consignatario del vapor

“Villa de Sóller,”

Plantel de algarro-

bos superiores, en macetas, apropiadas para el fácil transporte.

Almacenes de los Sres. Alzamora hermanos, al lado de la estación del Ferrocarril.—PALMA.

JOSÉ PONS

Rue Nationale, 18

CETTE

Trasbordos, consignación y tránsito, á precios moderados.

CASA FUNDADA EN 1876

VINOS AL POR MAYOR

COMISIÓN Y AJUSTE

JUAN ESTADAS

COMERCIANTE Y PROPIETARIO

TELÉFONO

LEZIGNAN (Aude)

Are es temps

de sembrar garrovés y qui'n vulga comprar, en es carré de Sant Pere 'n trobará de bons y barato. También hi ha oliveres venals.

LA SOLLERENSE

DE JOSÉ COLL

CERBÈRE y PORT-BOU (Frontera franco-española)

Aduanas, transportes, comisión, consignación y tránsito

Agencia especial para el transbordo y reexpedición de naranjas, frutas frescas y pescados.

CURACION DE LA DIABETES

POR EL

VINO URANADO PÉPSICO

de

J. TORRENS, FARMACÉUTICO

El primero y único elaborado en esta forma en España, mucho más económico y de mejores resultados que sus similares del extranjero, está preparado con todo esmero por procedimientos científicos bien experimentados y acreditado como un reconstituyente sobradamente enérgico para suprimir la eliminación del azúcar de glucosa en todas las personas afectadas de la enfermedad denominada “diabetes.”

PÍLDORAS FERRUGINOSAS

DE INULA HELENIUM

Con estas píldoras, preparadas por J. Torrens, se cura pronto y radicalmente la *Leucorrea* ó (flujo blanco), la *Anemia* y *Clorosis* (colores pálidos), la *Dismenorrea* (ó dificultad en el período), la *Amenorrea* (ó supresión del mismo), la debilidad, flaqueza y cuantas molestias ó enfermedades reclaman un exitante poderoso y enérgico.

DE VENTA:

En Barcelona: Sociedad Farmacéutica Española.—Farmacia del Dr. Pizá.—Palma: Centro Farmacéutico.—Farmacia de las Copiñas.—Málaga: Farmacia del Dr. Páez y Bermúdez.—Sóller: Farmacia de J. Torrens.

ISLEÑA MARÍTIMA COMPAÑÍA MALLORQUINA DE VAPORES

VAPORES

Miramar-Bellver-Cataluña-Balear-Isleño-Lulio.

SERVICIOS SEMANALES

DE

IDA Y VUELTA

ENTRE

PALMA—MARSELLA Y PALMA—ARGEL

SALIDAS

para Argel los Jueves.
De Argel los Viernes.

para Marsella los Lunes.
De Marsella los Jueves.

Servicios combinados con fletes á fort-fait en conocimientos directos para Cette, Gibraltar, Tanger, Londres, Liverpool, Glasgow, Manchester, Bristol, Ulm, Hamburgo, Amberes, Rotterdam, Amsterdam y principales puertos de Italia, para los que igualmente se despachan pasajes via-Argel.

Los señores pasajeros que en Francia tomen billete para la Argelia, ó España via Palma, podrán permanecer en esta todos los días que les convenga, si bien combinando la salida con los vapores correos de itinerario.

El vapor que sirve la línea Palma-Marsella, se reserva el derecho de hacer las escalas que le convengan.

Para informes y despacho: Oficinas de la ISLEÑA MARÍTIMA.

SERVICIO FIJO QUINCENAL

ENTRE

MARSELLA,

PALMA,

ARGEL

Y VICE-VERSA

POR EL ACREDITADO VAPOR

BASTIAIS

de la Compañía francesa CAILLOL DOUVILLARD.

Despacho de pasaje y carga para dichos puntos:—Conquistador, 45.—Palma

Agente: FEDERICO MARET.

LADRILLOS HIDRÁULICOS, BAÑERAS,

PELDAÑOS, FREGADEROS Y TODA CLASE DE PIEZAS DE GRANITO ARTIFICIAL

DE LA CASA

ESCOFET, TEJERA Y C. de BARCELONA

Único representante en Sóller: Miguel Colom, calle del Mar.

MANUEL SORIANO Y COMPAÑÍA

MECÁNICOS ELECTRICISTAS

REPRESENTANTES de la Compañía General Española de Electricidad A. E. G.

BARCELONA

INSTALACIONES completas de alumbrado eléctrico, transportes de fuerza, Reparaciones de dinamos, alternadores, transformadores, motores, ventiladores y toda clase de aparatos eléctricos, etc.

Instalaciones de luz eléctrica, timbres, teléfonos, pararrayos, etc.

Catálogos de material, Presupuestos y Proyectos gratis

OFICINAS Y TALLERES: Calle de la Fábrica n.º 24, bis, SANTA CATALINA,—PALMA

L' ASSICURATRICE ITALIANA

Sociedad de seguros contra los

ACCIDENTES DEL TRABAJO

ESTABLECIDA EN MILÁN Y RECONOCIDA EN ESPAÑA

Capital social: 5.000.000 Liras

Habiéndose promulgado la Ley sobre los accidentes del trabajo de 30 de Enero último, esta importante Sociedad asegura todas las industrias, mediante una prima, contra los riesgos indicados en dicha Ley.

Director de la Sucursal Española: D. MANUEL GES, Merced, 20, Barcelona.—Para informes y demás, dirigirse al Agente principal, B. HOMAR, Samaritana, 16, Palma.—Agente en Sóller, ARNALDO CASELLAS.