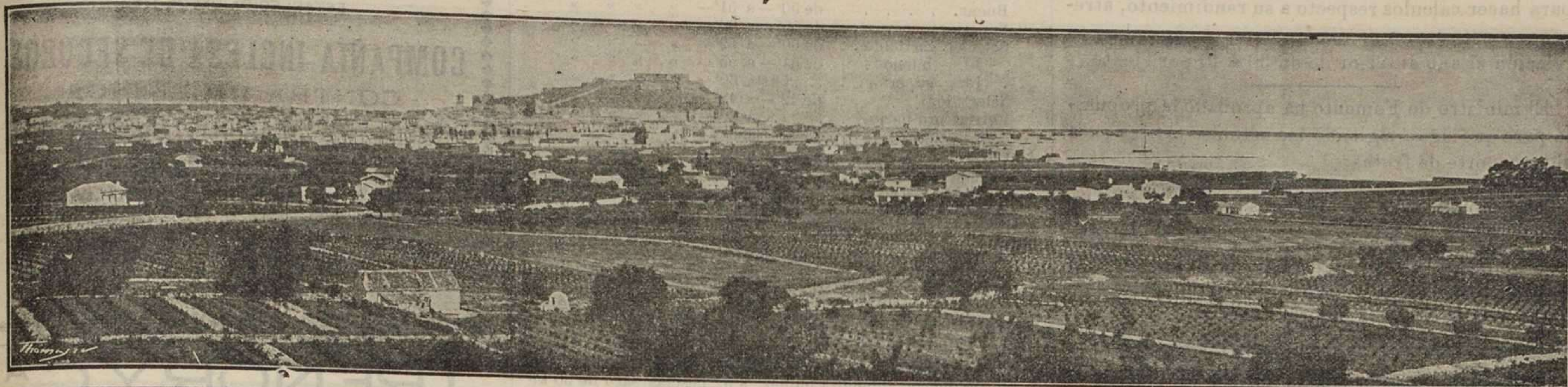


# Exportación de Pasa Valenciana



Año XXI.

Denia, Viernes 8 de Octubre de 1915

Núm. 2.075.

## PRECIOS DE SUSCRIPCIÓN

DENIA, al año . . . . . 15 pesetas. INGLATERRA, al año . . . . . £ 1.  
FUERA, > . . . . . 20 > FRANCIA, > . . . . . 25 francos.

## REDACCION Y ADMINISTRACIÓN

—Calle del Marqués de Campo, núm. 15.—DENIA—

Pago adelantado.—No se admiten suscripciones por menos de un año

ANUNCIOS A PRECIOS CONVENCIONALES

## Exportación de pasa

Exportation of raisins

FECHA	VAPORES	Puerto de embarque	DESTINO	QUINTALES
Date	Steamers	Loading port	Destination	Cwt.
Septiembre	Varios buques	Alicante	Marruecos	52.074
			Suma anterior Brought forward	10
			TOTAL...	52.084

### Resumen comparativo hasta el día 6 de Octubre de 1915

Statistical summary till the 6th October 1915

Destinations	Season 1915 Cwt.	Season 1914 Cwt.	Difference in 1915	Difference in 1914
Destino	Cosecha de 1915	Cosecha de 1914	Diferencia a favor de 1915	Diferencia a favor de 1914
	Quintales	Quintales	Quintales	Quintales
Londres . . . . .	23.366	42.895	—	19.529
Hull . . . . .	—	597	—	597
Newcastle . . . . .	512	—	512	—
Liverpool . . . . .	14.305	18.577	—	4.272
Bristol . . . . .	6.321	9.148	—	2.827
Manchester . . . . .	—	350	—	350
Glasgow . . . . .	572	589	—	17
Cardiff . . . . .	288	—	288	—
Otros puntos	—	—	—	—
Irlanda . . . . .	334	3.068	—	2.734
Noruega . . . . .	—	2.807	—	2.807
Suecia . . . . .	500	1.275	—	775
Dinamarca . . . . .	2.262	2.306	—	44
Rusia . . . . .	—	—	—	—
Alemania . . . . .	—	—	—	—
Holanda . . . . .	—	—	—	—
Bélgica . . . . .	—	—	—	—
Francia . . . . .	500	476	24	—
Argelia . . . . .	74	314	—	240
E. U. América . . . . .	510	1.125	—	615
Canadá . . . . .	2.290	24.525	—	22.235
Suiza . . . . .	—	—	—	—
Marruecos . . . . .	10	175	—	165
Otros países . . . . .	—	75	—	75
Islas Baleares . . . . .	—	13	—	13
España . . . . .	240	28	212	—
TOTAL . . . . .	52.084	108.343	—	56.259

**La casa JOSÉ DOMENECH, Denia**  
COTIZA MADERAS SUPERIORES

Cajas de una arroba. . . . . ptas. 1'25  
Cajas de media arroba . . . . . » 1'40  
Cajas lechos una arroba . . . . . » 1'25

Condiciones especiales para contratos de importancia

### SERVICIO DE VAPORES

EXPRESAMENTE PARA EL TRANSPORTE DE FRUTAS

El vapor **Brabant** para Londres, cargará y saldrá mañana.

El vapor **Canganian** para Liverpool, cargará el domingo 10 del corriente.

El vapor **Cardiffian** para Bristol y Cardiff, cargará el domingo 10 del corriente.

### LÍNEA DE VAPORES NORUEGOS

El vapor **Sardinia** para Christiania, Bergen, Christiansand y otros puntos de Noruega, cargará y saldrá mañana sábado 9 del corriente.

### Línea Danesa

El vapor **Pregel** para Copenhague y demás puertos del Báltico, cargará el día 12 del corriente.

Se necesita pedir cabida y orden para embarcar.  
Consignatarios: Ribes y C.<sup>a</sup>

### Amsterdam y Rotterdam

COMISIONES Y REPRESENTACIONES  
TRÁNSITOS Y REEXPEDICIONES

### HONORATO MARÍ

OFRECE SUS SERVICIOS  
A LOS SEÑORES EXPORTADORES

Dirección: Singel, 239, AMSTERDAM.

### Talonarios para participaciones de Lotería

de 100 hojas encuadernados, 35 céntimos uno.  
Tomando de diez en adelante á 25 céntimos.

Imprenta de Sucesores de P. Botella—Denia

## FABRE LINE

### SERVICIO RÁPIDO

El vapor **X** para New York directo, saldrá el lunes 11 del corriente.

Se necesita pedir cabida.

### LÍNEA DE VAPORES DEL SVENSKA LLOYD

El vapor **Campania** para Gothenburgo, Malmö, Copenhague, Stockholm y demás puertos del Báltico, cargará el día 18 del corriente.

Consignatario: R. Bertó Roig.—Denia.

### Línea Serra

El vapor **Maria** para Liverpool, llegará mañana y saldrá el domingo por la noche.

### SERVICIO DE VAPORES

EXPRESAMENTE PARA FRUTA

El vapor **ALGOL** para New York y Boston, cargará sobre el 15 del corriente.

Se necesita pedir cabida y orden para embarcar.  
Consignatario: Diego Ivars.

## SE VENDE

un MOTOR a gas rico, de ocho caballos de fuerza, sistema «OTTO» de Crossley.

Se dará con ventaja.  
Informarán en esta redacción.

### CAMBIOS

Cotización del CRÉDIT LYONNAIS.—Valencia.

Octubre de 1915

	Día 6
Paris, cheque . . . . .	90.05
» 8 d/v. . . . .	89.80
Londres, cheque . . . . .	24.62
» 8 d/v. . . . .	24.56
» 90 d/v. . . . .	24.22
Marcos cheque. . . . .	—

### Información

#### PASAS

Siguen con regular animación en este mercado las operaciones de compra-venta, debido, como decíamos en nuestra anterior reseña, al haber mejorado algo los mercados ingleses, dando ello lugar a que los precios aquí, aunque estacionados, se sostengan firmes.

El vapor «Iberia» que salió el día 6 de Denia cargó 380 quintales de almendra para Christiania.

## A. JIMENEZ & SONS

65, FENCHURCH STREET,  
LONDRES, E. C.

Consignaciones de toda clase de frutas y anticipos

Dirección telegráfica: «JIMENEZ» LONDON.

Representante en DENIA

MATEO MAHIQUES

Aunque el naranjo se presenta bien y con el aspecto normal propio de la época, confirmase más cada día que transcurre que la próxima cosecha no será lo abundante que en el año pasado, pues aunque el estado de la naranja no es el más a propósito para hacer cálculos respecto a su rendimiento, atrévense a asegurar una disminución de cosecha con relación al año anterior de un 30 a 40 por ciento.

El ministro de Fomento ha aprobado la propuesta para que sigan rigiendo las actuales tarifas para el transporte de frutas.

En los pueblos de los distritos de Denia y Pego, enclavados en la zona regable del proyectado pantano de Isber, se está procediendo con actividad a la suscripción de las hanegadas de terreno para asegurar el negocio de la empresa constructora.

### Importante descubrimiento contra la filoxera

Si se comprueba con nuevas experiencias, como las realizadas en Italia, se habrá logrado un gran éxito contra la desastrosa invasión filoxérica.

En efecto, según «Il Popolo Romano», en un pueblo de la provincia de Lecce, un labrador plantó entre las cepas de una viña que tenía atacada por la filoxera, varios pies de tomate, con el fin de sacar algún producto de aquel terreno que nada le producía, pues las vides hacía tiempo que habían sucumbido al terrible insecto y no daban una sola uva.

Al poco tiempo, cuando las plantas de tomate comenzaron a crecer, observó con sorpresa dicho agricultor que las vides renacían igualmente, ofreciendo señales de un vigor que no habían tenido nunca en años anteriores.

No sabiendo a qué atribuir el fenómeno, se le ocurrió arrancar algunos pies de tomate y en las raíces encontró millares de insectos muertos. Es decir, que las plantas tomateras constituyen un seguro medio de extirpar la filoxera.

El hecho lo explica así la ciencia: Los tomates pertenecen, como es sabido, a la familia de las «solanáceas» que contienen precisamente la «solanina» substancia venenosa que es mortal para este insecto devastador de la vid.

Una comisión de técnicos está estudiando el fenómeno, que podría ser la salvación de la más importante producción agrícola de las regiones invadidas por el insecto.

Y como el remedio cuesta bien poco probarlo, es de interés que los viticultores lo experimenten y se apresuren a comunicar sus impresiones.

¡Queda todavía tanta vid filoxerada!

\* \*

En diferentes ocasiones hemos publicado en nuestra Revista los hechos que se consignan y hemos dado las explicaciones racionales en que se fundaban esos hechos; pero tienen un interés tan vital y es tan barato el ensayo, que no dudamos en insistir con nuestros lectores agricultores para que lo ensayen y observen bien o hagan observar a personas competentes la existencia en las raíces de los tomates de las filoxeras muertas y se fijen ellos en que la viña libre del parásito radicifugo revive, se entona y vuelve a producir.

### MERCADOS EXTRANJEROS

Londres, 1 de Octubre de 1915.

**Granadas de Málaga.**—Parte descargada por «Saphir», buena demanda la fruta siendo sana, precios de 10/6 a 11/6; pequeña, de 12/6 a 13/.

De Valencia, lo que había descargado por vapor «Saphir» y «Sirius»: 180's/132's, de 7/3 a 8/; fruta menuda, de 8/3 a 10/.

**Cebolla.**—De Gandía, por «Sirius», solamente parte descargada, demanda bastante buena:

Cuatros, de 8/5 a 8/9.

Cincos, de 9/ a 9/3.

Seis, de 9/1 a 9/6.

M. ISAACS & SONS, LTD.

### Precios corrientes de frutas y hortalizas

#### MERCADO DE DENIA

##### PASA DE LEGÍA

Ordinaria baja.	de 42'— a 44'—	ptas. los 50 kilos.
Idem corriente.	de 47'— a 48'—	» » » »
Buena.	de 50'— a 51'—	» » » »
Superior.	de 55'— a 60'—	» » » »
Selecto corriente.	de 50'— a 52'—	» » » »
Id. bueno.	de 54'— a 55'—	» » » »
Id. superior.	hasta 60'—	» » » »
Selectillo.	de 42'— a 48'—	» » » »
Retriat ordinario.	de 30'— a 30'—	» » » »
Id. bueno.	de 32'— a 35'—	» » » »
Corinto.	de 50'— a 60'—	» » » »

Mercado firme. Entrada: regular.

**Cebolla.**—De 1'25 a 1'50 pesetas arroba.

**Cacahuet.**—De 2 granos, de 17 a 18 pesetas los 50 kilos según clase.

De 3 y 4 granos, a 28 pesetas los 50 kilos.

**Almendra.**—Alicante: Planetas superiores, a 38 pesetas; íd. corrientes, de 37 a 37'50 pesetas arroba.

Baleares: Palma, almendrán escogido a 280 00 pesetas los 100 kilos; ídem corriente a 269'00.

En Felanite: almendrán, a 100 pesetas los 42'37 kilos.

En Tarragona: almendra mollar, a 52 pesetas saco de 50 kilos. Esperanza 1.ª, en grano, a 125 íd., 2.ª a 120 íd.; Langueta, a 105 íd.; Común, en sus diversas procedencias, a 97'50 ptas.

Reus: Esperanza 1.ª, a 307 pesetas; íd. 2.ª a 295 íd., común, a 290 íd.; Langueta, a 310 íd.; Planeta, a 298 íd. los 100 kilos. Mollar, en cáscara, a 54'50 pesetas saco de 50 kilos.

**Avellanas.**—En Tarragona: negreta superior, a 45 pesetas los 58'400 kilos; garbillada, a 46; embarque, a 42; cosechero, a 43 pesetas.

Reus: en grano 1.ª, a 208 pesetas los 100 kilos; íd. 2.ª, a 202 íd.; en cáscara negreta superior, a 53 íd. los 58 kilos; escogida primera, a 51 íd.; cosechero, a 48 íd.

**Nueces** en cáscara, a 35 pesetas los 50 kilos.

**Piñón** mondado de Castilla, a 208 pesetas los 50 kilos.

#### MERCADO DE MALAGA

##### Pasas

##### FRUTO DE HECHURA

Imperial extra.	92 reales caja de 10 kilos.
Imperial.	76 » » » » » »
Royaux.	56 » » » » » »
Cuartas.	46 » » » » » »

##### RACIMALES

Imperiales.	70 reales caja de 10 kilos.
Royaux.	52 » » » » » »
Cuartas.	42 » » » » » »
Quintas.	38 » » » » » »
Mejor alto.	34 » » » » » »
Mejor bajo.	30 » » » » » »
Lechos.	00 » » » » » »

##### GRANOS

Grano reviso.	48 » » » » » »
íd. medio reviso.	40 » » » » » »
íd. aseado.	34 » » » » » »
íd. corriente.	32 » » » » » »
Escombro.	32 » arroba.

**Almendra.**—Larga, de 35'50 a 36 pesetas arroba. Corta, de 30'50 a 31 pesetas íd.

### Doctor MANUEL BERDUN ALCON

#### OCULISTA

Exprofesor Auxiliar de la Facultad de Medicina

#### CURACIÓN RÁPIDA DE LAS ENFERMEDADES DE LOS OJOS

TRATAMIENTO ESPECIAL DE LAS GRANULACIONES SIN DOLOR NI OPERACIÓN

#### CURACIÓN VERDAD

#### CIRUGÍA OCULAR

Operaciones a precios económicos

Consulta: de 12 a 2 y de 3 a 5

CALLE ALFREDO CALDERÓN, 3

(Junto al Banco del Río de la Plata) (antes Barrio Pescadores)

VALENCIA

### MIGUEL OLTRA

#### GANDÍA

Se encarga del embarque de cajas de naranja, cebolla, pasa y demás frutos del país para todos los mercados extranjeros.

### J. Godenrath & Co.

Menke & Busse  
HAMBURGO.

Consignaciones y compras de frutas verdes y secas.

### Luis Querol Tomás

RÉUS

Exportación de avellana, almendras y demás frutos del país.



LA PHOENIX

(PHENIX ASSURANCE COMPANY LIMITED)

ESTABLECIDA DESDE 1782

### COMPañIA INGLESA DE SEGUROS

CONTRA INCENDIOS

RIESGOS DE TRANSPORTES MARÍTIMOS

RIESGOS DE GUERRA

PÓLIZAS FLOTANTES Y SENCILLAS

AGENCIA DE SEGUROS

A. B. SWAN (COMPañIA ANÓNIMA)  
DENIA

### TRENOR Y C.ª

#### VALENCIA

Fabricación de superfosfato de cal, de sulfato de hierro, de abonos químicos y de guano concentrado a base del de el Perú.

Abono para Naranjos especial M. N. a base de guano del Perú combinado con manganeso.

Abono para Almendros, Viñedos, Olivos, Algarrobos y frutales, fórmula X combinado con manganeso.

Venta de primeras materias para la fabricación de abonos.

Fabricación de saquerio para envases de Azúcares, Abonos, Granos, Harinas, minerales, etc.

Dirección para Valencia: **Trenor y Compañía.**

Agente en Denia y su región: **Eduardo Millá**, calle del Marqués de Campo, núms. 20 y 22.

ALMACENES: Calle de la Sandunga, 40 (barrio del Mar)

DENIA

### A LOS EXPORTADORES

DE

# PASAS

## Y ALMENDRAS

Con objeto de que puedan proveerse con la mayor facilidad, economía y ventajas posibles en todo momento durante la temporada y a medida que las circunstancias lo exijan, evitándose con ello gravosos dispendios al no utilizar en muchas ocasiones los anticipados pedidos, que implican a la vez un capital improductivamente empleado, les prevenimos, que esta casa tendrá siempre disponible a toda hora, más de

## 100.000 CROMOS

alta novedad en dibujos y de gran fantasía, con variedad de randas oro en caprichosas combinaciones de colores. Verdadera especialidad en hermosas tricomias, fototipias, fotograbados, etc., a precios sumamente económicos.

## 5.000.000 de CAMISETAS

blancas y de color, de papel satinado y pergaminado (extrafuerte) y ordinarias para cajas de una, media y cuarto de arroba, lechos, etc.

Las mismas camisetas primorosamente impresas, con o sin randa, a precios sin competencia.

### Tiras impresas

con elegantes y modernos tipos, viñetas y alegorías, a precios extraordinariamente limitados.

### Papeles encaje

blancos y de color, cortados a todas las medidas. Grandes existencias y surtidos, desde las clases ordinarias hasta las de gran lujo.

### Papel parafina

de superior calidad, para cajas de todos los tamaños, a precios reducidísimos.

Pedid muestras y precios.

Se hacen toda clase de impresos.

Objetos de escritorio y libros rayados

### IMP. DE SUCESORES DE P. BOTELLA

Cop, 12.—DENIA—Cop, 12.

Imprenta de Sucesores de P. Botella.—DENIA.  
TELÉFONO MUN 43.