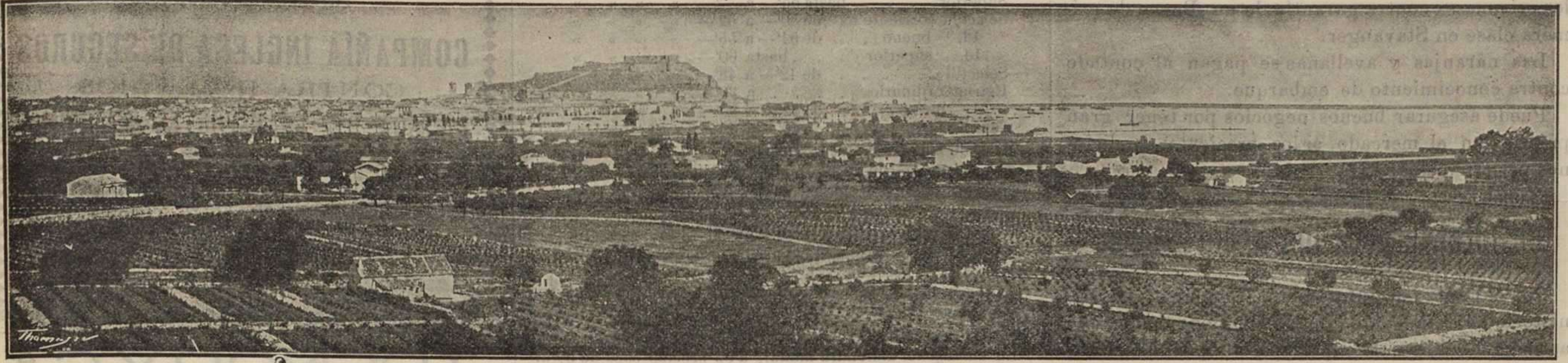


Exportación de Pasa Valenciana



Año XXI. Denia, Viernes 17 de Septiembre de 1915 Núm. 2.057.

PRECIOS DE SUSCRIPCIÓN

DENIA, al año 15 pesetas. INGLATERRA, al año £ 1.
 FUERA, » 20 » FRANCIA, » 25 francos.

Pago adelantado.—No se admiten suscripciones por menos de un año

REDACCION Y ADMINISTRACIÓN

—Calle del Marqués de Campo, núm. 15.—DENIA—

ANUNCIOS A PRECIOS CONVENCIONALES

Exportación de pasa Exportation of raisins

FECHA	VAPORES	Puerto de embarque	DESTINO	QUINTALES
Date	Steamers	Loading port	Destination	Cwt.
12/9	Stella	Denia	Londres	3.457
			Newcastle	250
			TOTAL	6.480

Resumen comparativo hasta el día 12 de Septiembre de 1915 Statistical summary till the 12th September 1915

Destinations	Season 1915 Cwt.	Season 1914 Cwt.	Difference in 1915	Difference in 1914
Destino	Cosecha de 1915	Cosecha de 1914	Diferencia a favor de 1915	Diferencia a favor de 1914
	Quintales	Quintales	Quintales	Quintales
Londres . . .	3.586	5.283	—	1.697
Hull	—	—	—	—
Newcastle . .	250	—	250	—
Liverpool . . .	607	3.128	—	2.521
Bristol	—	67	—	67
Manchester . .	—	—	—	—
Glasgow	235	285	—	50
Cardiff	—	—	—	—
Otros puntos	—	—	—	—
Irlanda	—	114	—	114
Noruega	—	988	—	988
Suecia	—	—	—	—
Dinamarca . .	1.262	—	1.262	—
Rusia	—	—	—	—
Alemania . . .	—	—	—	—
Holanda	—	—	—	—
Bélgica	—	—	—	—
Francia	500	—	500	—
Argelia	—	—	—	—
E. U. América	—	625	—	625
Canadá	—	2.735	—	2.735
Suiza	—	—	—	—
Marruecos . .	—	—	—	—
Otros países .	—	—	—	—
Islas Baleares	—	—	—	—
España	40	—	40	—
TOTAL	6.480	13.238	—	6.758

A. JIMENEZ & SONS

65, FENCHURCH STREET,

LONDRES, E. C.

Consignaciones de toda clase de frutas y anticipos

Dirección telegráfica: «JIMENEZ» LONDON.

Representante en DENIA

MATEO MAHIQUES

La casa JOSÉ DOMENECH, Denia

COTIZA MADERAS SUPERIORES

Cajas de una arroba . . . ptas. 1'25
 Cajas de media arroba . . » 1'40
 Cajas lechos una arroba . . » 1'25

Condiciones especiales para contratos de importancia

LÍNEA DE VAPORES

expresamente construídos para el transporte de frutas



El vapor **Gravina** para Londres, cargará sobre el 19 al 20 del actual.

Se necesita pedir cabida y orden para embarcar.
 Consignatarios: Sres. Mac Andrews y C.^a

SERVICIO DE VAPORES

EXPRESAMENTE PARA EL TRANSPORTE DE FRUTAS



El vapor **Tordenvore** para Londres, llegará hoy y cargará mañana sábado 18 del corriente.

LÍNEA DE VAPORES NORUEGOS



El vapor **Santiago** para Christiania, Bergen, Christiansand y otros puntos de Noruega, cargará el 18 del corriente.

Línea Danesa



El vapor **Algarve** para Copenhague y demás puertos del Báltico, cargará el 20 del corriente.

Consignatarios: Ribes y C.^a

Amsterdam y Rotterdam

COMISIONES Y REPRESENTACIONES
 TRÁNSITOS Y REEXPEDICIONES

HONORATO MARÍ

OFRECE SUS SERVICIOS
 A LOS SEÑORES EXPORTADORES

Dirección: Singel, 239, AMSTERDAM.

Talonarios para participaciones de Lotería

de 100 hojas encuadernados, 35 céntimos uno.
 Tomando de diez en adelante á 25 céntimos.

Imprenta de Sucesores de P. Botella—Denia

FABRE LINE

SERVICIO RÁPIDO



El vapor **St. Joseph** para New York *directo*, cargará el día 20 del corriente.

Se necesita pedir cabida.

LÍNEA DE VAPORES DEL SVENSKA LLOYD



El vapor **Mansuria** para Christiania, Gothemburgo, Malmö, Copenhague, Stockholmo y demás puertos del Báltico, cargará el 18 del corriente.

Consignatario: R. Bertó Roig.—Denia.

Línea Serra



El vapor **Florinda** para Liverpool, cargará mañana sábado y saldrá por la noche fijamente.

Se necesita pedir cabida y orden para embarcar.
 Consignatario: Diego Ivars.

SE VENDE

un MOTOR a gas rico, de ocho caballos de fuerza, sistema «OTTO» de Crossley.

Se dará con ventaja.

Informarán en esta redacción.

CAMBIOS

Cotización del CRÉDIT LYONNAIS.—Valencia.

Septiembre de 1915

	Día 15
Paris, cheque	88.85
» 8 d/v.	88.60
Londres, cheque	24.75
» 8 d/v.	24.69
» 90 d/v.	24.35
Marcos cheque.	»

Información

PASAS

La situación del mercado continúa siendo idéntica a la que hemos señalado en anteriores reseñas, si bien ayer se observó alguna más animación en las entradas y actividad en la demanda, manteniéndose firmes los precios.

Las operaciones fueron bastante numerosas, pasando a manos del comercio exportador toda la pasa que se presentó a la venta.

El vapor «Stella» cargó en Denia 1.798 cajas de cebolla, 276 quintales de almendra, 700 cajas de pulpa y 4 id. de juguetes para Londres.

El Sr. T. E. Taarland, de Stavanger (Noruega), desea ponerse en relación con firmas acreditadas que exporten aceite de oliva para conservas, naranjas de Valencia, avellanas y uvas de Almería.

Desea una casa de Sevilla y otra de Málaga que trabajen en las condiciones usuales; aceptación a los seis meses contra garantía de un Banco de primera clase en Stavanger.

Las naranjas y avellanas se pagan al contado contra conocimiento de embarque.

Puede asegurarse buenos negocios por tener gran práctica en el mercado, si los precios y condiciones permiten competir.

De interés para los exportadores

Por el Centro de Información Comercial del Ministerio de Estado, atendiendo a la importancia que actualmente tiene la exportación española a Sud-América y en especial a la República Argentina, se hacen las siguientes prevenciones a los exportadores:

Por el mismo vapor conductor de la mercancía debe enviarse siempre un juego de documentos, compuesto del conocimiento y factura consular. Esto tiene por objeto evitar la multa que imponen las Aduanas si no se ha hecho la declaración correspondiente antes de los ocho días de la llegada del vapor.

Si se ve que antes del indicado plazo no pueden llegar dichos documentos, conviene participar a los receptores el embarque efectuado, detallando marcas, números, cantidad exacta de bultos, peso bruto, tara y el contenido más aproximado en litros o kilos de cada bulto. Esto procede porque se puede también evitar la multa haciendo la declaración provisional sin previa presentación de documentos.

En las facturas de cargo que se envíen a los receptores deben constar siempre los expresados detalles de marcas, números, cantidad de peso, etc.

Deben extenderse siempre «a la orden», los conocimientos de embarque, porque esto facilita mucho los giros y la negociación en los Bancos; y en caso necesario éstos pueden disponer de la mercancía sin la intervención del cliente y no retrasa ni entorpece la exportación, siendo de cuenta del exportador las multas que impone la Aduana por falta de documentos o detalle del contenido.

Los representantes son los que deben decidir en todo momento si conviene o no entregar la documentación a los consignatarios, único modo de salvar los intereses de sus representados. Hay que hacer siempre el seguro a todo riesgo, incluso el robo y rotura, bulto por bulto.

Conviene hacer los embarques para la Argentina y el Uruguay por vapores correos españoles, y para Chile deben hacerse sin trasbordo, en razón a que hay Compañías que salen directamente de España para el Pacífico; para la Patagonia o sea para el Paraguay y costa Sur Argentina, hay que transbordar vía Buenos Aires, a flete corrido, conocimiento directo y seguro a todo riesgo hasta el punto de destino.

MERCADOS EXTRANJEROS

Telegrama de la casa The North of England Fruit Brokers de Manchester, recibido por D. Rowland Clark de Valencia.

Subasta del día 14 de Septiembre de 1915

Manchester.—Cebolla.—Ofrecidas 11.056 cajas por el vapor «Oakmere».
Cuatros, de 7/6 a 8/6.
Cincos, de 9/6 a 10/6.
Mayoría: Cuatros, a 8/3.
Cincos, a 10/3.

Movimiento del Puerto

BUQUES ENTRADOS

Día 16.—Vapor inglés Penshurst, de 740 t., c. Daviés, de Valencia, de tránsito.

BUQUES DESPACHADOS

Día 16.—Vapor inglés Penshurst, de 740 t., c. Daviés, para Londres, con frutas.

Precios corrientes de frutas y hortalizas

MERCADO DE DENIA PASAS DE LEGÍA

Ordinaria baja.	de 42'— a 44'—	ptas. los 50 kilos.
Idem corriente	de 47'— a 48'—	» » » »
Buena.	de 50'— a 51'—	» » » »
Superior.	hasta 55'— a	» » » »
Selecto corriente	de 50'— a 52'—	» » » »
Id. bueno	de 54'— a 55'—	» » » »
Id. superior	hasta 60'—	» » » »
Selectillo.	de 42'— a 48'—	» » » »
Retriat ordinario.	de 30'— a 30'—	» » » »
Id. bueno.	de 32'— a 35'—	» » » »
Corinto	de 50'— a 60'—	» » » »

Mercado firme. Entrada: regular.

Cebolla.—De 1'25 a 1'50 pesetas sarroba.

Cacahuet.—De 2 granos, de 18 a 20 pesetas los 50 kilos según clase.

De 3 y 4 granos, a 22'50 pesetas los 50 kilos.

Almendra.—Alicante: Planetas, a 35 pesetas arroba. Comunas, de 31 a 32 pesetas.

Baleares: Palma, almendrán escogido a 280'00 pesetas los 100 kilos; idem corriente a 269'00.

En Felanilla: almendrán, a 101 pesetas los 42'37 kilos.

En Tarragona: almendra mollar, a 52 pesetas saco de 50 kilos. Esperanza 1.^a, en grano, a 125 íd., 2.^a a 120 íd.; Langueta, a 105 íd.; Común, en sus diversas procedencias, a 97'50 ptas.

Reus: Esperanza 1.^a, a 295 pesetas; íd. 2.^a a 288 íd., común, a 275 íd.; Langueta, a 290 íd.; Planeta, a 298 íd. los 100 kilos. Mollar, en cáscara, a 60 pesetas saco de 50 kilos.

Avellanas.—En Tarragona: negreta superior, a 48 pesetas los 58'400 kilos; garbillada, a 45; embarque, a 43; cosechero, a 43 pesetas.

Reus: en grano 1.^a, a 197 pesetas los 100 kilos; íd. 2.^a, a 195 íd.; en cáscara negreta superior, a 51 íd. los 58 kilos; escogida primera, a 48 íd.; cosechero, a 46 íd.

Nueces en cáscara, a 35 pesetas los 50 kilos.

Piñón mondado de Castilla, a 208 pesetas los 50 kilos.

MERCADO DE MALAGA Pasas

Imperial extra.	100 reales caja de 10 kilos.
Imperial.	78 » » » »
Cuartas.	58 » » » »
Royaux.	48 » » » »

RACIMALES	
Imperiales.	70 reales caja de 10 kilos.
Idem bajo.	60 » » » »
Royaux.	50 » » » »
Idem bajo.	45 » » » »
Cuartas.	40 » » » »
Idem bajas.	35 » » » »
Quintas.	32 » » » »
Idem bajas.	28 » » » »
Mejor alto.	28 » » » »
Mejor bajo.	22 » » » »
Lechos.	20 » » » »

GRANOS	
Grano reviso.	47 » » » »
íd. medio reviso.	34 » » » »
íd. aseado.	28 » » » »
íd. corriente.	24 » » » »
Escombros.	22 » » » »

Almendra.—Larga, de 35 a 36 pesetas arroba. Corta, de 27 a 28 pesetas íd.

Doctor MANUEL BERDUN ALCON OCULISTA

Expofesor Auxiliar de la Facultad de Medicina

CURACIÓN RÁPIDA DE LAS ENFERMEDADES DE LOS OJOS

TRATAMIENTO ESPECIAL DE LAS GRANULACIONES SIN DOLOR NI OPERACIÓN

CURACIÓN VERDAD

CIRUGÍA OCULAR

Operaciones a precios económicos

Consulta: de 12 a 2 y de 3 a 5

CALLE ALFREDO CALDERÓN, 3

(Junto al Banco del Río de la Plata) (antes Barrio Pescadores)

VALENCIA

VALENCIA

VALENCIA

VALENCIA

VALENCIA

VALENCIA

VALENCIA

VALENCIA

VALENCIA

VALENCIA

VALENCIA

VALENCIA

VALENCIA

VALENCIA

VALENCIA

VALENCIA

VALENCIA

VALENCIA

VALENCIA

VALENCIA

VALENCIA

VALENCIA

VALENCIA

VALENCIA

VALENCIA

VALENCIA

ESTABLECIDA DESDE 1782

COMPAÑÍA INGLESA DE SEGUROS
CONTRA INCENDIOS
RIESGOS DE TRANSPORTES MARÍTIMOS
RIESGOS DE GUERRA
PÓLIZAS FLOTANTES Y SENCILLAS
AGENCIA DE SEGUROS
A. B. SWAN (COMPAÑÍA ANÓNIMA)
DENIA

TRENOR Y C. A.
VALENCIA

Fabricación de superfosfato de cal, de sulfato de hierro, de abonos químicos y de guano concentrado a base del de el Perú. Abono para Naranjos especial M. N. a base de guano del Perú combinado con manganeso.
Abono para Almendros, Viñedos, Olivos, Algarrobos y frutas, fórmula X combinado con manganeso.
Venta de primeras materias para la fabricación de abonos.
Fabricación de saquerío para envases de Azúcares, Abonos, Granos, Harinas, minerales, etc.
Dirección para Valencia: **Trenor y Compañía.**
Agente en Denia y su región: **Eduardo Millá**, calle del Marqués de Campo, núms. 20 y 22.
ALMACENES: Calle de la Sandunga, 40 (barrio del Mar)
DENIA

A LOS EXPORTADORES
DE
PASAS
Y ALMENDRAS

Con objeto de que puedan proveerse con la mayor facilidad, economía y ventajas posibles en todo momento durante la temporada y a medida que las circunstancias lo exijan, evitándose con ello gravosos dispendios al no utilizar en muchas ocasiones los anticipados pedidos, que implican a la vez un capital improductivamente empleado, les prevenimos, que esta casa tendrá siempre disponible a toda hora, más de

100.000 CROMOS

alta novedad en dibujos y de gran fantasía, con variedad de randas oro en caprichosas combinaciones de colores, Verdadera especialidad en hermosas tricomías, fototipias, fotograbados, etc., a precios sumamente económicos.

5.000.000 de CAMISETAS

blancas y de color, de papel satinado y pergaminado (extrafuerte) y ordinarias para cajas de una, media y cuarto de arroba, lechos, etc.
Las mismas camisetas primorosamente impresas, con o sin randa, a precios sin competencia.

Tiras impresas

con elegantes y modernos tipos, viñetas y alegorías, a precios extraordinariamente limitados.

Papeles encaje

blancos y de color, cortados a todas las medidas. Grandes existencias y surtidos, desde las clases ordinarias hasta las de gran lujo.

Papel parafina

de superior calidad, para cajas de todos los tamaños, a precios reducidísimos.

Pedid muestras y precios.
Se hacen toda clase de impresos.
Objetos de escritorio y libros rayados

IMP. DE SUCESORES DE P. BOTELLA
Cop, 12.—DENIA—Cop, 12.

Imprenta de Sucesores de P. Botella.—DENIA.
TELÉFONO MUN 42.