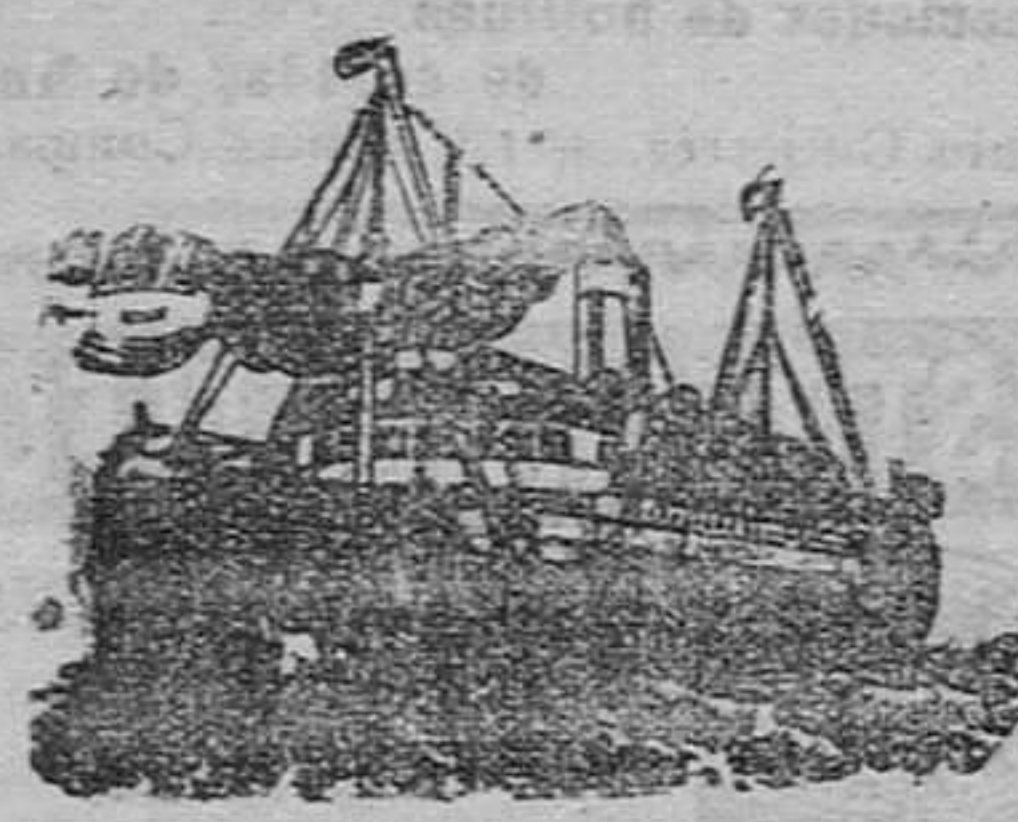








Línea de vapores Arrótegui.



Servicio de vapores correos entre Liverpool, Santander y la Isla de Cuba... Castaño, Riojano, Madrileño y Santanderino.

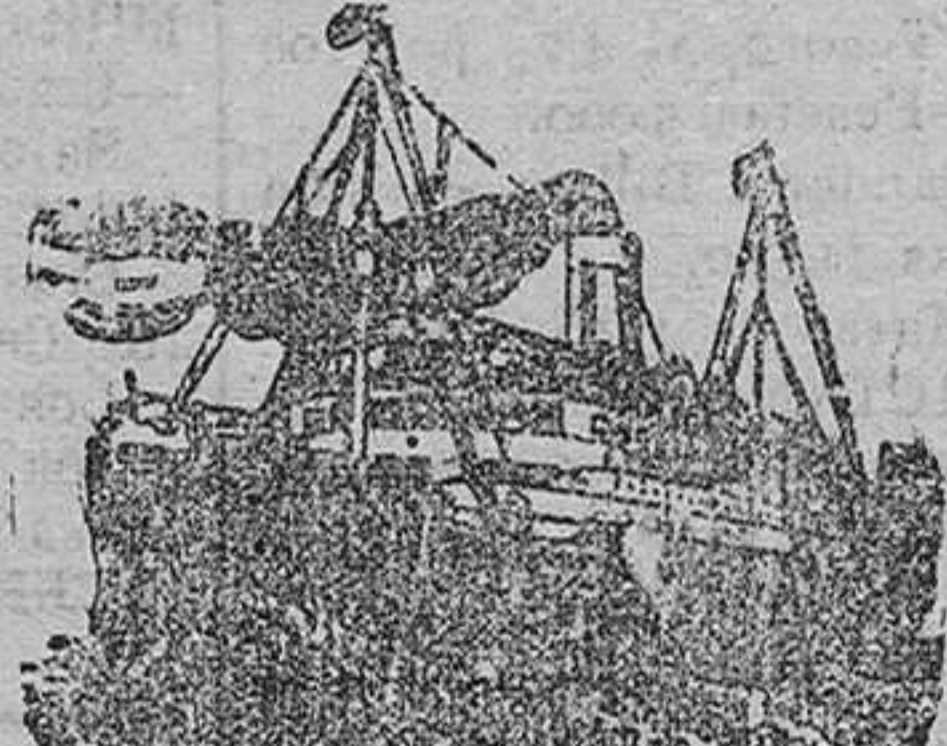
El día 12 de abril saldrá de este puerto el vapor español SANTANDERINO para Habana, Matanzas, Santiago de Cuba y Cienfuegos, ADMITE CARGA Y PASAJEROS

Preio de pasaje para Habana en tercera clase: Pesetas 211, incluso impuestos, y para todos los demás puertos, pesetas 232, incluso impuestos. Tienen buenos locales, amplios e higiénicos, con instalaciones eléctricas para pasajeros de tercera clase, dándoles una buena y abundante comida y suministrándoles asistencia médica y farmacéutica gratuitamente.

Esta Empresa, la más antigua de las establecidas con línea regular entre España, Habana y puertos de Cuba, se halla suficientemente acreditada tanto por el buen trato con que atiende a los pasajeros como por el especial cuidado en transportar mercancía. Para solicitar cabida e informes en general, dirigirse a los consignatarios, Hijos de Basterrechea, Muelle, 6.—Teléfono, 41. SANTANDER

VAPORES CORREOS FRANCESES

PARA HABANA



Veracruz.

VIAJES LOS MAS RAPIDOS Y DIRECTOS

El 6 de abril de 1916, el magnífico vapor FLANDRE

PARA COLON Y ESCALAS

El 30 de marzo, HAITI

A bordo de todos los trasatlánticos de esta Compañía se habla el español, está instalada la telegrafía sin hilos y llevan cocineros y camareros españoles. Para informes y billetes de pasaje, dirigirse a los señores

VIAL HIJOS

PASEO DE PEÑEDA, 25.—TELEFONO, NUM. 58.

NAUSEOFEN del doctor ERYE. De venta en casa de V. Villafranca y Calvo, Blancos, 16; Pérez del Molino y Compañía, Plaza de las Escuelas, Prospectos y por mayor, Andreu y Ramón, Rambla Cataluña, 119.—BARCELONA

Fruta laxante refrescante contra el ESTREÑIMIENTO. Almorranas, Bilis, Embarazo gastrico e intestinal, Jaqueca. TAMAR INDIEN GRILLON. Paris, 13 Rue Pavée y en todas las farmacias

JARABE DE GIBERT y Grajeos de Gibert. AFECCIONES SIFILITICAS VICIOS DE LA SANGRE. Productos verdaderos fácilmente tolerados por el estomago y los intestinos.

CONTRA LA TOS. PASTILLAS PECTORALES DE G. MERINO E HIJO. En farmacias y droguerías, o por paquete.

LA MAQUINA Remington. Es la mejor. RECIBIR, SUMA y RESTA. VENTAS A PLAZOS Y AL CONTADO. Aparatos de multiplicar y accesorios para todos los sistemas de máquinas de escribir. Tráfalgar, 6.—BARCELONA y Plaza Circular, 5.—BILBAO.

PAPEL WILNSI. Soberano remedio para la rápida curación de las Afecciones del pecho, Bronquitis, Neurastenia, etc., 30 años de los mejores médicos de París. Dóctro en todas las Boticas y Droguerías.—PARIS, 34, Rue de Seine.

Tratamiento de L. RICHELET. Para todas las Enfermedades de la PIEL, LLAGAS de las PIERNAS, ARTRITISMO, REUMATISMO, GOTA, DOLORES, etc., etc. Antes de la Curación. Después de 23 días de tratamiento. Hemos señalado ya a los lectores de nuestro periódico, el tratamiento racional del Sr. L. Richelet (farmacéutico-químico) en Sedan (Francia), en lo concerniente a las enfermedades de la piel y de la sangre. A continuación indicamos las afecciones que más particularmente influenciadas por este prodigioso tratamiento. Eczemas, herpes, impétigos, acnés, sarpullidos, prurigos; rojeces, sarpullidos farináceos, psoriasis, sycosis de la barba, comezón, enfermedades del cuero cabelludo, afecciones de la nariz y oídos, llagas y eczemas varicosos de las piernas, enfermedades sifilíticas. Su acción es igualmente segura, en los trastornos de la circulación en el hombre y en la mujer, y en el artritis, reumatismo, gota, dolores, etc. Jamás ha habido un desacierto. Este maravilloso tratamiento ejerce su acción tanto en el punto donde se localiza el mal como en la sangre, que la deja completamente PURIFICADA y REGENERADA. El Tratamiento de L. RICHELET se encuentra en todas las buenas farmacias y droguerías. Un folleto ilustrado, en lengua española, tratando de las enfermedades de la piel y sifilíticas, ha de ser remitido GRATUITAMENTE por los depositarios a todas las personas que lo pidan. Depositario General por toda España: D. Francisco LOYARTE, Calle Loyola, 9, SAN-SEBASTIAN. LABORATORIO: L. RICHELET, 13, rue Gambetta, SEDAN (Francia).

EL REMEDIO INFALIBLE PARA EL ESTOMAGO. Bicarbonato de sosa químicamente puro TORRES MUÑOZ. Antirreumático, antidiabético. En polvo y en comprimidos. CUIDADO CON LAS IMITACIONES QUE SON PERJUDICIALES

Los que usan el Tónico Koch. Los que no usan el Tónico Koch. Los males nerviosos, la neurastenia, el histerismo, los del estómago, los cura el TÓNICO KOCH y recobran los pacientes con la salud del cuerpo las alegrías del alma. Su mejor recomendación es ensayarlo donde hayan iracundado otros medicamentos. La cura de toda debilidad contrada por abusos de todas clases, excesos, estudios, pesares, etc. ó heredada por escrofulismo, vicios humorales, etc. (en el hombre, la mujer y niños), se consigue siempre con el TÓNICO KOCH, que da las energías de la mejor edad, vigoriza los músculos, fortalece los huesos, enriquece la sangre y calma los nervios. Consulta diaria: de once de la mañana a siete de la tarde, 5 pesetas. Gratis jueves y domingos, de once de la mañana a una de la tarde, y siempre haciéndolo por carta. DOCTOR MATEOS PUERTA DEL SOL Y ARENAL, 1.º.—MADRID. Se dan y remiten gratis por correo folletos curiosos. Garantía del TÓNICO KOCH la completa del DR. MATEOS, que ofrece gratis la vigilancia de sus efectos, en persona a los de Madrid, y por carta a los de fuera. Los enfermos deben huir de los preparados que no tengan la garantía de médico conocido y establecido que RESPONDA de los efectos, pues la mayoría de las enfermedades crónicas se deben a tomar medicamentos sin vigilancia médica de responsabilidad. EL TÓNICO KOCH se vende a 9 pesetas en boticas de España, América y Filipinas. En el hombre cura el TÓNICO KOCH la neurastenia, pérdida ó debilidad a cualquier excitación, nerviosismo, malas digestiones, dolor de cabeza, estreñimiento de vientre, manchas flotantes en la vista, ruido de oídos, aburrimiento, falta de memoria, etc. En la mujer cura el TÓNICO KOCH siempre la esterilidad, el histerismo nervioso perpetuo, anemia, flujo blanco, irregularidad menstrual, falta de apetito, malas digestiones, jaquecas pertinaces, manchas en la vista, ruido de oídos, estreñimiento, ganas de llorar, etc. En los niños cura el TÓNICO KOCH encanijamiento, cabeza grande, vientre abultado, piernas delgadas, falta de fuerzas, etc.

Almanaque Bailly-Bailliére. ENCICLOPEDIA POPULAR ILUSTRADA PARA 1916. EN RUSTICA 1,50 ptas. ENCUADERNADO 2 pesetas. REGALO DE 1.000 céntimos de la lotería de Julio de 1916, cuyos premios pueden importarle 345.960 céntimos. PARTICIPACIÓN en el núm. 6.639 de la Lotería de Navidad, pudiendo corresponder hasta 100 ptas. a cada Almanaque. Un tomo de cerca de 500 páginas. = Más de 1.000 grabados. En Provincias, 0,50 más para gastos de franqueo y certificado.

Callos y Durezas. de los pies curan segura y radicalmente a los cinco días de usar el CALLEJERA ABRAS XIFRA. A la primera aplicación cesa el dolor. Es fácil y cómoda. No cubre ni mancha. Véndese el estuche con pasco, pincel e instrucciones a UNA peseta. Argensola, 10, farmacia. Advertimos que se expenden multitud de imitaciones y falsificaciones de nuestro Callejera. Pídanse siempre en farmacias serias y acreditadas exigiendo el nombre ABRAS XIFRA. Véndese en Santander en todas las farmacias y droguerías.

ESTABLECIMIENTO TIPOGRÁFICO DE LA SOCIEDAD ANÓNIMA EL CANTÁBRICO. EUGENIO GUTIÉRREZ, 3. TELÉFONO NÚM. 271. APARTADO NÚM. 20. En estos falleres, dotados de linotipias, máquina rotativa, planas de precisión y estereotipia, se hacen toda clase de trabajos tipográficos, a precios muy económicos. Prontitud y esmero en todos los trabajos.

Servicio de trenes. SANTANDER-MADRID. Rápido.—Salida de Santander a las 8:50, para llegar a Madrid a las 21:45. Salida de Madrid a las 8:45 para llegar a Santander a las 20:14. Estos trenes saldrán de Santander los lunes, miércoles y viernes, y de Madrid los martes, jueves y sábados. Correo.—Salida de Santander a las 16:27 para llegar a Madrid a las 8:10. Salida de Madrid a las 17:30 para llegar a Santander a las 8. Mixtos.—Salida de Santander a las 7:23, para llegar a Madrid a las 5:58. Salida de Madrid a las 22:10 para llegar a Santander a las 18:40. SANTANDER-BARCELONA. Trenes-tranvías.—Salidas de Santander a las 12:08 para llegar a Barcelona a las 14:12. Salidas de Barcelona a las 8 para llegar a Santander a las 10:10. SANTANDER-BILBAO. Salidas de Santander para Bilbao a las 7, 14:10 y 17:20. Salidas de Bilbao para Santander, a las 7, 14:10 y 17:05. De Santander a Gijón, a las 17:45. De Gijón para Santander, a las 6:51. De Santander al Astillero, Solares y Liérganes, a las 7, 8, 12:15, 15:07, 17:20 y 19:55. De Liérganes a Santander, a las 6:35, 8, 9:45, 11:20, 14:14, 16:55 y 18:40. De Santander al Astillero, a las 9:25 y 18:10. Del Astillero a Santander, a las 9:55 y 18:40. SANTANDER-ONTANEDA. Salidas de Santander: a las 8:48, 11:15, 14:30 y 18:20. Llegada a Ontaneda-Alceda a las 10:51, 13:12, 16:27 y 20:17. Salidas de Ontaneda: a las 7:48, 11:15, 14:37 y 18:25. Llegadas a Santander: a las 9:34, 12:11, 16:24 y 20:05.

Chocolate y café: TOMARLO SIEMPRE DE LA F. G. Dsoiz y Velarde, 15.—Santander

Matilde Cimiano PROFESORA EN PARTOS se ofrece a las señoras que padezcan de relajación de riñones ó dislocación de la matriz, grietas en los pechos, etc.—Cabinete reservado para casos de su profesión, Eugenio Gutiérrez, 12, segundo. Consulta gratis de once a una.

Reumáticos-tifosos! Vuestro alivio lo conseguiréis inmediatamente gracias al invento del sabio doctor alemán J. Weiss, tomando el específico ideal (una sola caja) ANTI-URICO WEISS y la curación al mes de tratamiento. Nada de salicilatos, tóduos y específicos ineficaces. Premiado con Diploma de Honor en la Exposición de Barcelona. Caja, con 24 sellos, 5 pesetas. En Santander: Pérez del Molino y farmacias, Bilbao, Barandiarán, Oviedo, G. Zuloaga, Gijón Droguería Cantábrica.

Paja superior. Hacer los pedidos de paja de trigo en pacas muy prensadas ó en sacas del comprador, como igualmente de legumbres de algarroba, al exportador en grande escala, FÉLIX BARRAL, OSORNO.

SOCIALES para fiados, café, panadería, taller, etc. San Fernando, núm. 24. SE VENDE Casa de comidas y bebidas en sitio céntrico. Informes, en esta Administración.

Vendo establecimiento con bodega, gallinero higiénico, gallinas y patos de buena raza y prado para las gallinas, a ocho minutos de la capital. Informarán en esta Administración.

Traspaso. Por tener que ausentarse su dueño se traspasa una casa de viñeros muy acreditada. Treinta y cinco años establecida.

¿Quiere usted recibir un reloj de pulsera completo para caballero indicando la hora durante la noche sin luz con espejo Irrompible? remita sin demora UNA peseta a la fábrica "AEFEL", Casa postale número 18.379, La Chaux-de-Fonds (Suiza).

Occasión Vendo jardinería ligera. Perines, núm. 8. Se vende ó alquila ebalet de moderna construcción, situado en uno de los paseos más céntricos de la población, con vistas a la bahía, sótanos, lavaderos, dos cocinas, dos retretes, cuarto de baño; instalación de timbres y luz en todas las habitaciones, huerta y jardín. Informarán en esta Administración.

Pozos artesianos. Se facilitan en alquiler SON-DEADORAS ó brazo y a vapor. — MAQUINAS ROTATIVAS (sin diamantes) para investigación de minerales y para extraer con gran rapidez las rocas más duras en los pozos artesianos.—Estudios de terrenos sobre aguas subterráneas. Ignacio Ruiz, Plaza de Murcia, 3, Valencia.

NO MAS SIFILIS. LA SIFILIS, por inveterada que sea, se cura las más de las veces en sesenta días, sin inyecciones ni molestias con las Fíldoras Spirochidas del Dr. Reynery. Bastan tres frascos para completar el tratamiento. Se venden en las droguerías de Francisco S. González, calle de los Tableros, y en la de Villafranca y Calvo, calle de la Blanca, en Santander.

ANTAGRA BISLERI. Cómodo, eficaz é incomparable medicamento que cura radicalmente todas las manifestaciones reumáticas. Su éxito es bien conocido. Venta farmacias. Pídanse folleto a los depositarios Pérez, Martín y C.ª Alcalá, 6, Madrid. Se remite por correo enviando 18 pesetas. PAPEL VIEJO. Se vende en esta Administración.