





Julio M. Riva
Especialista en enfermedades de niños
CONSULTA DIARIA DE 11 1/2 A 1
Puente, 1, 1.º.—Teléfono 551

Santiago García Quintanilla
MEDICO CIRUJANO
Huesos, músculos, articulaciones.

Banco de Santander
FUNDADO EN 1857
Caja de Ahorros, 3 por 100 interés anual.

Según partes recibidos, esta mañana, a primera hora, se reanuda un fuerte ataque en un ancho frente. Ejército del príncipe heredero de Alemania...

La Propicia Agencia de COMPAS FUNERARIOS
CEFERINO SAN MARTIN
Servicio de toda clase de entierros. Gran surtido en ataúdes, féretros y coronas...

Señora
Vea usted los nuevos postizos con las maravillosas rayas de apariencia natural marca "Lovilleux", de París.

Telegramas cortos
Nombramientos de defensores
El juez que entiende en la sumaria contra el Comité de huelga...

Ford Motor Company
Detroit-Michigan, E. U. de A.
UN AUTOMOVIL 430 duros.
DOS AUTOMOVILES 800 duros.
TRES AUTOMOVILES 1.100 duros.

Cuidas
En la calle de Peña Herboza se cayó ayer de una tarpa el niño de 8 años Segundo Plano, causando heridas en la frente, mejilla derecha y labio superior.

Gran café restaurant Royalty
DE JULIAN GUTIERREZ
Suicursal en el Sardinero (Miramar)
Especialidad en banquetes

Viaje retrasado
El ministro de Instrucción Pública ha retrasado hasta el domingo próximo su viaje a Granada.

Portugués
Londres.—El general jefe de las tropas portuguesas en el frente occidental, comunica lo siguiente:

Bebed Agua de Corconte
Doctor Santiago Buega
GARGANTA, NAZIS Y OIDOS

Espectáculos
Gran Casino del Sardinero
A las cuatro, concierto clásico. A las cinco y media, the dansant.

Audiencia en ruina
De Lérida dicen que, por hallarse en ruina el palacio de Justicia, las vistas de las causas se celebran en la Diputación provincial.

Italiano
Roma.—En todo el frente hubo actividad moderada entre los combates y nada importante que señalar.

Doctor Valle
Aparato digestivo y Medicina general.
Consulta de 11:30 a 1.—Ballell, 2, 2.º.

LA CASA MEJOR SURTIDA EN
selecta bombonería y caramelos,
confitería Ramos, San Francisco,
número 27.

Clausura levantada
De la ciudad condal dicen que el general Marina ha dispuesto que sea levantada la clausura de varios Centros radicales y obreros.

Inglés
Londres.—Hemos atacado, a las 5.40 de la mañana, sobre un largo frente al Este de Iprés.

Las hay terribles!
En la Almacena rieron ayer Encarnación Solana y María Mantequero, resultando aquella con una herida contusa en la frente y la segunda con una fuerte contusión en el ojo izquierdo y erosiones en la frente y cara.

BOLSAS
DE MADRID
20 Septiembre
DE BARCELONA

Aviadores internados
Dicen de Amsterdam que un aeroplano alemán aterrizó ayer por la mañana en Breskne, en la provincia de Zeeland.

Belga
El Havre.—En el Este africano alemán el éxito alcanzado por las tropas belgas en Magede el 19 de septiembre fué completo.

Hablándose
extraviado la Libreta núm. 9.028, de la Caja de Ahorros del Monte de Piedad, se solicita a quien la encuentre la entregue en las oficinas de dicho Establecimiento.

Table with 3 columns: DE MADRID, Día 19, Día 20. Lists various stock prices.

Exposición en una fábrica inglesa
Londres.—Esta mañana se ha producido una violenta explosión en una fábrica de productos químicos situada al Este de la capital.

Francés de la noche
Después de un violento bombardeo los alemanes pronunciaron un ataque contra las posiciones francesas al Sudeste de Cerny.

La caza de gatos
Ayer fué denunciado un vecino de la plaza de la Esperanza, que desde hace tiempo se dedica a la caza de gatos a tiro limpio.

Table with 3 columns: DE MADRID, Día 19, Día 20. Lists various stock prices.

De las víctimas de una explosión
Amsterdam.—En una explosión ocurrida en una fábrica de Colonia resultaron 34 personas muertas y 24 heridas.

Alemán de la noche
La batalla de Flandes continúa en todo su apogeo.

Llegada de niños
Esta tarde, de tres a cuatro, llegaron a San Mateo los niños que, por cuenta del Ayuntamiento, fueron al sanatorio de Pedrosa.

DE BILBAO
20 Septiembre
Fondos públicos
Interior 4 por 100, serie A, a 77.10 y 77.25; C, a 77.35 y D, a 78.10.

Dimisión aceptada
Petrogardo.—El Gobierno ruso ha admitido la dimisión presentada por los ministros de Justicia, Interior y Trabajo.

Inglés de la noche
El día 19 los aparatos enemigos, aprovechando el fuerte viento reinante, realizaron ataques contra nuestra artillería.

Dr. Ortiz Villota
Enfermedades del corazón y pulmones.
Consulta de once media a una hora en Cortés, núm. 2, 2.º.

Acoionés
Crédito de la Unión Minera, a 500 pesetas.
Ferrocaril Norte de España, a 333.

Comunicados oficiales
Austriaco
El gran Cuartel general austriaco transmite el siguiente comunicado: Frente rumano.—A ambos lados del valle de Oitz rechazamos un ataque de los rumanos.

Francés de la noche
Después de un violento bombardeo los alemanes pronunciaron un ataque contra las posiciones francesas al Sudeste de Cerny.

Jabón-crema FLOR DE LOTO
Para mejorar el cutis: Úsese una vez al día. Cutis levantado, áspero, irritado, tostado de sol y aire de mar, etc.

OPERACIONES DE HOY
ACCIONES
Nueva Montaña, con saldo, pesetas 5.000 a 113 fin de octubre; pesetas 15.000 a 110 fin de octubre; pesetas 5.000 a 115 por 100.

Comunicados oficiales
Austriaco
El gran Cuartel general austriaco transmite el siguiente comunicado: Frente rumano.—A ambos lados del valle de Oitz rechazamos un ataque de los rumanos.

Francés de la noche
Después de un violento bombardeo los alemanes pronunciaron un ataque contra las posiciones francesas al Sudeste de Cerny.

Observatorio Meteorológico del Instituto
Día 20 de Septiembre de 1917
Barómetro a 0° y al nivel del mar, 767.7 a 769.3

Operaciones de hoy
ACCIONES
Nueva Montaña, con saldo, pesetas 5.000 a 113 fin de octubre; pesetas 15.000 a 110 fin de octubre; pesetas 5.000 a 115 por 100.

Comunicados oficiales
Austriaco
El gran Cuartel general austriaco transmite el siguiente comunicado: Frente rumano.—A ambos lados del valle de Oitz rechazamos un ataque de los rumanos.

Inglés de la noche
El día 19 los aparatos enemigos, aprovechando el fuerte viento reinante, realizaron ataques contra nuestra artillería.

Unión Musical Española
(Musica pianos, autopianos, armoniums y toda clase de instrumentos. Es la casa mejor surtida y más barata. WAD-RAB. 7.—Teléfono 717

Operaciones de hoy
ACCIONES
Nueva Montaña, con saldo, pesetas 5.000 a 113 fin de octubre; pesetas 15.000 a 110 fin de octubre; pesetas 5.000 a 115 por 100.

Comunicados oficiales
Austriaco
El gran Cuartel general austriaco transmite el siguiente comunicado: Frente rumano.—A ambos lados del valle de Oitz rechazamos un ataque de los rumanos.

Inglés de la noche
El día 19 los aparatos enemigos, aprovechando el fuerte viento reinante, realizaron ataques contra nuestra artillería.

Unión Musical Española
(Musica pianos, autopianos, armoniums y toda clase de instrumentos. Es la casa mejor surtida y más barata. WAD-RAB. 7.—Teléfono 717

Operaciones de hoy
ACCIONES
Nueva Montaña, con saldo, pesetas 5.000 a 113 fin de octubre; pesetas 15.000 a 110 fin de octubre; pesetas 5.000 a 115 por 100.

Comunicados oficiales
Austriaco
El gran Cuartel general austriaco transmite el siguiente comunicado: Frente rumano.—A ambos lados del valle de Oitz rechazamos un ataque de los rumanos.

Inglés de la noche
El día 19 los aparatos enemigos, aprovechando el fuerte viento reinante, realizaron ataques contra nuestra artillería.

Herniados (quebrados) leed:
Llegará a esta ciudad hospedándose en el Hotel Reina Victoria, donde permanecerá solamente el miércoles, 26 de septiembre, el reputado ortopedista de Barcelona, don Francisco G. Torrent...

Compañía Trasmediterránea DE BARCELONA
Servicio para HABANA Y VERACRUZ
El vapor CASTILLA Saldrá de este puerto del 26 al 28 del corriente mes de septiembre...

Compañía Trasmediterránea DE BARCELONA
Servicio regular de vapores de cabotaje
Servicio semanal entre los puertos de Santander, Gijón, Galicia y principales del Mediterráneo.

Mariano Asejo
Se reforman toda clase de alhajas en las platerías de la Plaza Vieja, 1 y 3 y San Francisco 17.

Abonos químicos
BONIFACIO ALONSO
Sucesor de Barquín Alonso. Paseo de Pareda, 20.

Colegio de San Vicente de Paul
LIMPIAS (SANTANDER)
dirigido por los Rvdos. PP. Paules

Frutería LA RUBIA
Venta de frutas, hortalizas, queso, manteacos y huevecos.
MERCADO DEL ESTE
Cajón número 69.—Teléfono 737

Restaurante El Cantábrico
Propietario PEDRO GÓMEZ FERNÁNDEZ
SANTANDER
EL MEJOR DE LA POBLACION

EN CORCONTE
Se cura el artrismo y los cólicos nerviosos. Temporada: 1.º de julio al 30 de septiembre. Servicio automático desde Reinosa.

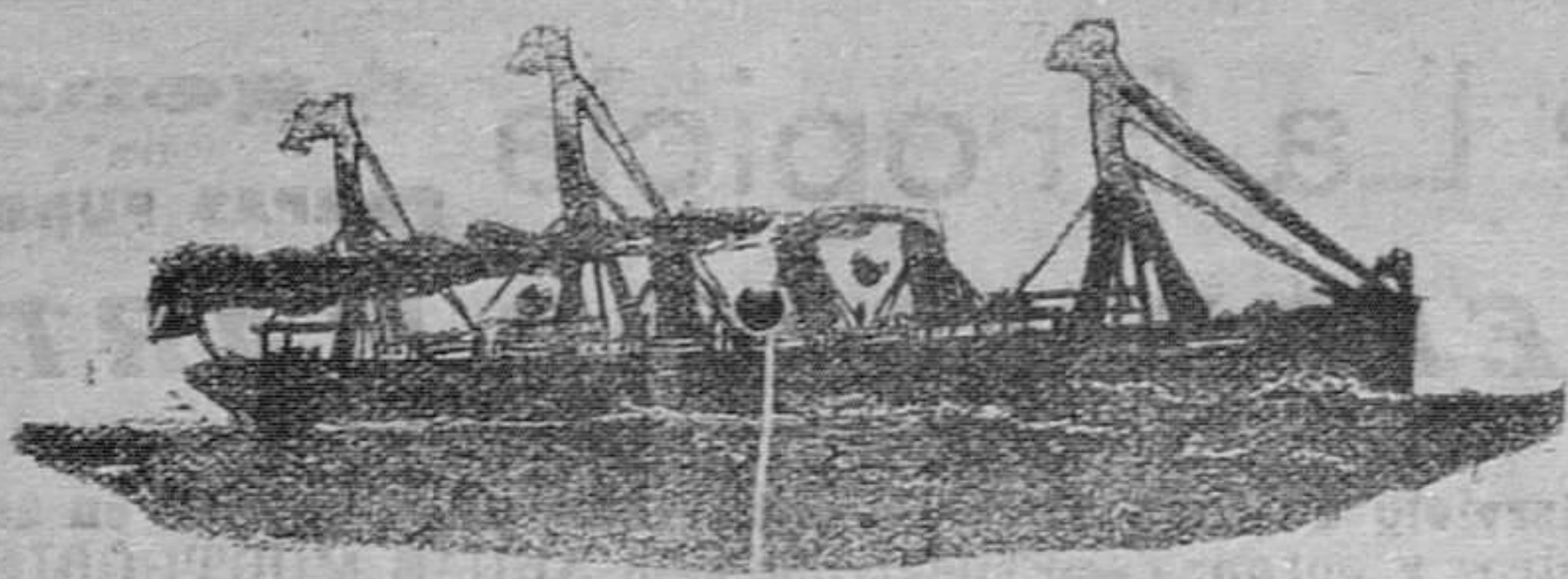
Pensionado de la Inmaculada Concepción
Dirigido por las señoritas de Rodríguez.
Profesoras Superiores Normales
Plaza de Gómez Orea, 3-SANTANDER

NUEVA BODEGA DE VINOS B. L. DOMEQ
Burgos, 37.—Teléfono 140
VIKOR
Dozena Los 16 botellas, litros Plas. Plas.

La Lejía Aragonesa
(Al comprarla pídale vale regalo perfumes Casa Fioralta (Flores del campo).)

Restaurante Hotel Francisca Gómez
(ANTIGUO SUIZO)
Servicio a la carta y por cubiertos. Servicio espléndido para bodas, banquetes y lunch.

Piano de ocasión
Informarán: DIESTRO Y RODRIGUEZ
Taller de afinación y reparación Ruamayor, 15, bajo.



Vapores correos españoles

# Compañía Trasatlántica

Línea de Cuba y Méjico

Salidas fijas de Santander todos los meses, el día 10 a las tres de la tarde. El día 19 de octubre saldrá de Santander el vapor

## ALFONSO XIII

Su capitán don Antonio Comellas. Admitiendo pasaje y carga para Habana y Veracruz. Precios del pasaje en tercera ordinaria: Para HABANA, pesetas 250, 12'50 de impuestos y 2'50 de gastos de desembarque. Para SANTIAGO DE CUBA, en combinación con el ferrocarril, pesetas 310, 12'50 de impuestos y 2'50 de gastos de desembarque. Para VERACRUZ, pesetas 250 y 7'50 de impuestos. También admite pasaje de todas clases para Colón, con transbordo en la Habana a otro vapor de la misma Compañía, siendo el precio del pasaje en tercera ordinaria, 300 pesetas, más 7'50 de impuestos.

Línea del Río de la Plata

Salidas fijas de Santander todos los meses el día último. El día 30 de septiembre, a las once de la mañana, saldrá de Santander el vapor

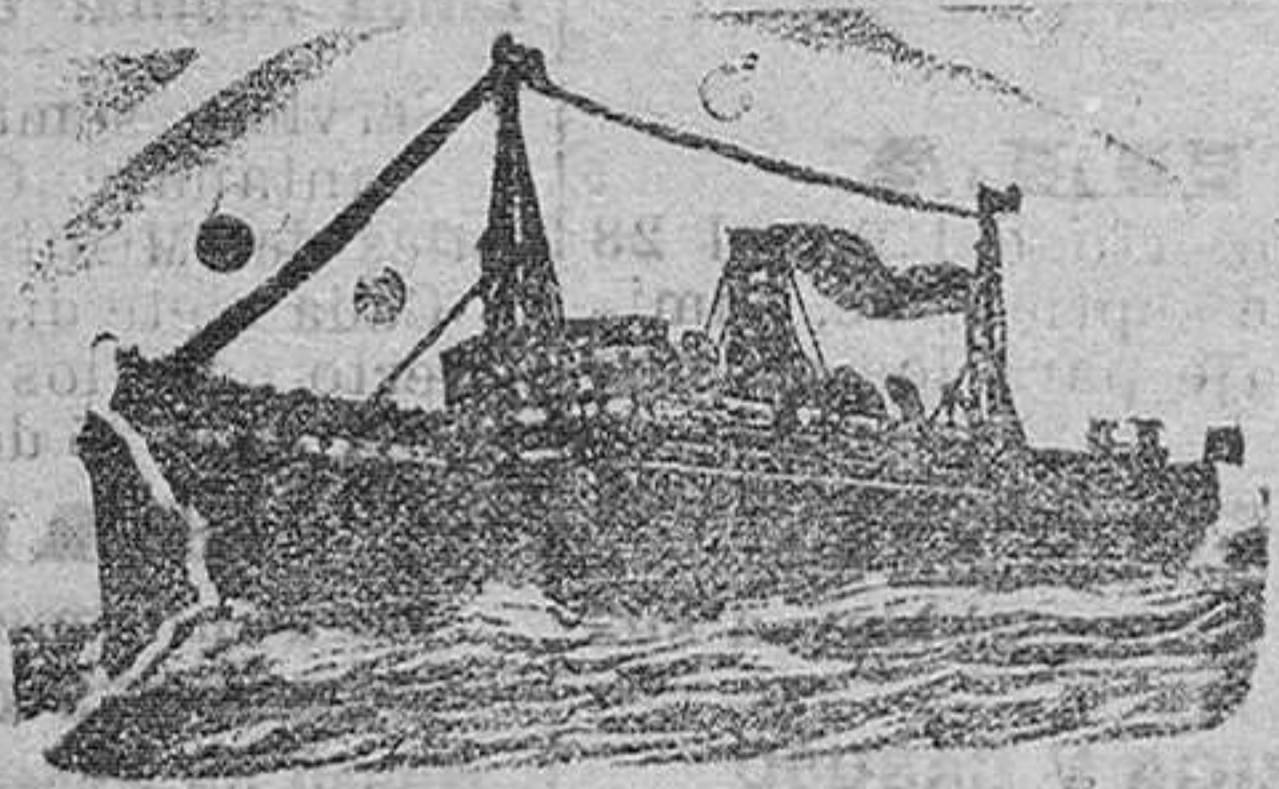
## M. L. Villaverde

admitiendo pasaje con destino a Cádiz para transbordarse al magnífico vapor **Infanta Isabel de Borbón** de la misma Compañía con destino a Montevideo y Buenos Aires. Para más informes dirigirse a sus consignatarios en Santander, señores Hijos de Angel Pérez y Compañía.—Muelle, 36.—Teléfono número 52.

Vapores correos españoles

DE

# Pinillos, Izquierdo y C.



## Servicio rápido y de gran lujo de Santander a Habana

En la primera quincena del mes de octubre saldrá del puerto de Santander el moderno y rápido vapor correo español

## INFANTA ISABEL

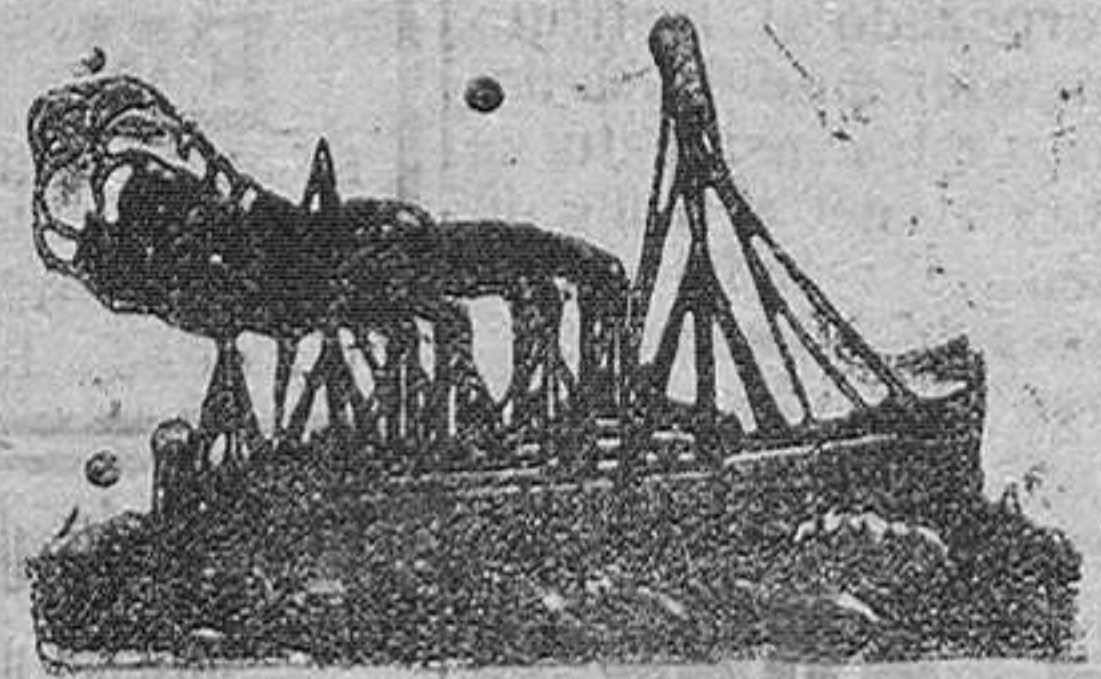
de 16.400 toneladas de desplazamiento, dos hélices y 8.000 caballos de fuerza, admitiendo pasajeros de primera, segunda, segunda económica y tercera clase, para

### HABANA

Este vapor, de reciente construcción, tiene todas las comodidades que requiere hoy el pasaje de gran lujo, teniendo camarotes de familia a precios convencionales, con recibidor, cuarto de baño W. C. y dos camas. En los departamentos de tercera clase tiene literas modernas, muy cómodas para el pasajero. Para solicitar cabida e informes, dirigirse al agente general en el Norte,

## DON FRANCISCO GARCIA

Paseo de Pereda, número 25.—Teléfono 325.—SANTANDER



Vapores correos españoles

DE LA

# Compañía Trasatlántica

## Viajes extraordinarios a Habana y New-York

El día 28 de septiembre saldrá de Santander el vapor

## Alfonso Doce

Su capitán don Cristóbal Morales

admitiendo pasaje y carga para los expresados puertos, y EN LA PRIMERA QUINCENA DE NOVIEMBRE VOLVERÁ A SALIR EL MISMO VAPOR CON LOS MISMOS DESTINOS.

Para más informes, dirigirse a sus consignatarios en Santander, señores HIJOS DE ANGEL PEREZ Y COMPAÑIA, Muelle, 36.—Teléfono número 63.

## Sociedad Hullera Española

BARCELONA

BARBONES DE LAS MINAS DE ALLER (ASTURIAS)

Consumido por las Compañías de ferrocarriles de Norte de España, de Medina del Campo a Zamora y Oranosa a Vigo, de Salamanca a la frontera portuguesa y otras empresas de ferrocarriles y tranvías a vapor, Marina de guerra y Arsenal del Estado, Compañía Trasatlántica y otras empresas de navegación nacionales y extranjeras. Declaradas similares al Cardiff por el Almirantazgo portugués. Carbones de vapor. Menudo para Fregueta. Aglomerados—Dol para usar metalúrgicos y domésticos. Háganse los pedidos a la

## Sociedad Hullera Española

Pelajo, 5, bis, Barcelona o a sus agentes: en Madrid don Ramón Topel, Alfonso XII, 18.—SANTANDER señores de Angel Pérez y Compañía.—Oficina de Avilés agentes de la Sociedad Hullera Española.—Velázquez don Rafael Moral. Para más informes y precios, dirigirse a las oficinas de la

SOCIEDAD HULLERA ESPAÑOLA.—BARCELONA

# ¿Quiere Vd. probarme la superioridad de los POLVOS ANTISEPTICOS CALBER

sobre todos los demás?



1.º— Los Polvos Calber son superiores a todos los demás preparados porque no contienen ningún principio vegetal como lipocodio, féculas, polvos de almidón, arroz y otros peores, no irrita el cutis y se ajustan por lo tanto a los acuerdos del Comité de Higiene.

2.º— Porque no fermentan ni forman placas ni obstruyen la circulación de los poros como sucede con la mayoría de polvos de tocador que al cabo de tiempo dejan la piel áspera y ajada.

3.º— Porque siendo una preparación ideal no puede compararse con ninguna otra y no tiene rival por lo tanto para los escocidos de los niños, irritaciones del cutis, rojeces, erupciones, sarpullidos, quemaduras del sol, picaduras de mosquitos, é higiene en general del cuerpo.

4.º— Porque es tan sumamente higiénico y sano, que gracias a su envase especial registrado legalmente, se evita el uso de la anti-higiénica y sucia borla y pueden emplearlo todas las personas de una familia sin el menor temor a que se contaminen.

5.º— Porque quien haga una vida higiénica y quiera vivir largos años debe emplear los Polvos Calber, lo mismo en el cuerpo después de lavarse y del baño, como en la cara después de afeitarse, como en los pies y sobacos para evitar el mal olor del sudor, principio de microbios y enfermedades. Los más reputados doctores los recomiendan.

Me ha convencido Vd. y ahora mismo voy a comprar varios botes de Polvos Calber que los usaré a diario.

## Servicios de la Compañía Trasatlántica

### LÍNEA DE BUENOS AIRES

Servicio mensual saliendo de Barcelona el 4 de Málaga el 5 y de Cádiz el 2 para Santa Cruz de Tenerife, Montevideo y Buenos Aires; emprendiendo el viaje de regreso desde Buenos Aires el día 3 y de Montevideo el 2.

### LÍNEA DE NEW-YORK, CUBA, MÉJICO

Servicio mensual saliendo de Barcelona el 25 de Málaga el 26 y de Cádiz el 30, para New-York, Habana, Veracruz y Puerto Méjico. Regreso de Veracruz el 27 y de Habana el 30 de cada mes.

### LÍNEA DE OUBA MÉJICO

Servicio mensual saliendo de Bilbao el 17, de Santander el 19, de Gijón el 20 y de Coruña el 21, para Habana y Veracruz. Salidas de Veracruz el 18 y de Habana el 20 de cada mes, para Coruña y Santander.

### LÍNEA DE VENEZUELA-COLOMBIA

Servicio mensual saliendo de Barcelona el 10, el 11 de Valencia, el 13 de Málaga y de Cádiz el 16 de cada mes, para Las Palmas, Santa Cruz de Tenerife, Santa Cruz de la Palma, Puerto Rico, Habana, Puerto Limón y Colón; Sabanailla, Curacao, Puerto Cabello y La Guayra. Se admite pasaje y carga con transbordo para Veracruz, Tampico y puertos del Pacífico.

### LÍNEA DE FILIPINAS

Una salida cada 14 días, arrojando de Barcelona para Port-Bell, Zuep, Colombo, Singapore y Manila.

### LÍNEA DE FERNANDO POO

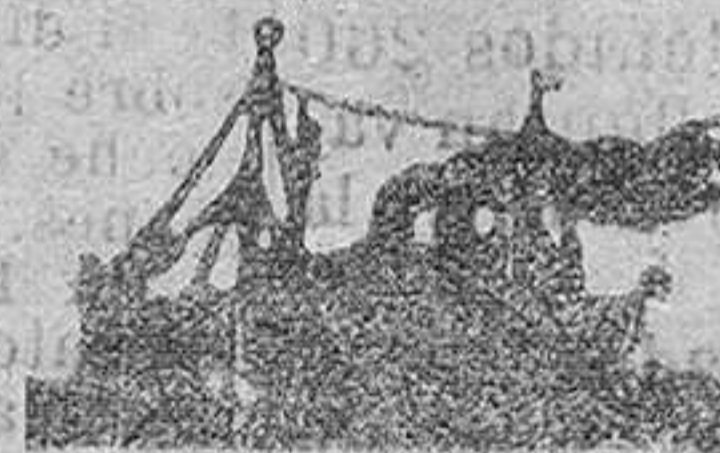
Servicio mensual, saliendo de Barcelona el 2 de Valencia el 3, de Alicante el 4 y de Cádiz el 7, para Tánger, Casablanca, Mazagán, (escalas facultativas), Las Palmas, Santa Cruz de Tenerife, Santa Cruz de la Palma y puertos de la costa occidental de África.

Regreso de Fernando Poo el 2, haciendo las escalas de Canarias y de la Península indicadas en el viaje de ida.

### LÍNEA BRASIL-PLATA

Servicio mensual, saliendo de Bilbao-Santander, Gijón, Coruña, Vigo y Lisboa, (facultativa) para Río Janeiro, Montevideo y Buenos Aires, emprendiendo el viaje de regreso desde Buenos Aires para Montevideo, Santos, Río Janeiro, Canarias Lisboa, Vigo, Coruña, Gijón, Santander y Bilbao.

Estos vapores admiten carga en las condiciones más favorables y pasajeros, a quienes la Compañía de alojamiento muy cómodo y trato esmerado como ha acreditado en su dilatado servicio. Todos los vapores tienen telegrafía sin hilos.



Vapores correos españoles

DE LA

# Compañía Trasatlántica

## LÍNEA DE NEW YORK

A fines del mes de octubre saldrá de Santander el vapor

## P. de Sotrustegui

su capitán D. Enrique Aparicio

admitiendo pasaje y carga con destino a Nueva York. Se previene a los señores pasajeros que para embarcar necesitan proveerse de un pasaporte expedido por el gobernador civil y visado por el cónsul de los Estados Unidos, quien exige su presentación con CATORCE DIAS DE ANTELACION, CUANDO MENOS, a la salida del buque. Para más informes dirigirse a sus consignatarios en Santander, señores HIJOS DE ANGEL PEREZ Y COMPAÑIA, Muelle, 36. Teléfono núm. 63.

## EMPLASTOS

perforados adherentes de filtro rojo de Winter

de sus botes encarnada del DR. WINTER

Los emplastos de filtro rojo de Winter CURAN las aftas de pecho y bronquitis

Los emplastos de filtro rojo de Winter CURAN las aftas de las palmas.

Los emplastos de filtro rojo de Winter CURAN las aftas y dolores del estómago.

Los emplastos de filtro rojo de Winter CURAN las aftas de espaldas, caderas y brazos.

Los emplastos de filtro rojo de Winter CURAN las aftas de la cabeza y otros dolores de este género.

Los emplastos de filtro rojo de Winter CURAN las aftas de la cara y otros dolores de este género.

Los emplastos de filtro rojo de Winter CURAN las aftas de la boca y otros dolores de este género.

Los emplastos de filtro rojo de Winter CURAN las aftas de la nariz y otros dolores de este género.

Los emplastos de filtro rojo de Winter CURAN las aftas de la garganta y otros dolores de este género.

Los emplastos de filtro rojo de Winter CURAN las aftas de la laringe y otros dolores de este género.

Los emplastos de filtro rojo de Winter CURAN las aftas de la tráquea y otros dolores de este género.

## Taller mecánico

COSTEA Y MARTINEZ

Maquinistas navales. Instalación y reparación de máquinas y aparatos mecánicos terrestres y marítimos. Talleres: MALIANO. (Santander). Frente a la estación del F. C. de Bilbao.

## Servicios públicos

### SERVICIO DE TRENES

#### SANTANDER-MADRID

Rápido 212.—Salida de Santander los lunes, miércoles y viernes, a las 8'40 para llegar a Madrid a las 21'10.

Rápido 211.—Salida de Madrid los martes, jueves y sábados, a las 9'00, para llegar a Santander a las 20'14.

Correas.—Salida de Santander a las 16'27, para llegar a Madrid a las 8'10. Salida de Madrid a las 17'30, para llegar a Santander a las 8.

Mixtos.—Salida de Santander a las 7'20, para llegar a Madrid a las 5'58. Salida de Madrid a las 22'10, para llegar a Santander a las 18'40.

#### SANTANDER-BILBAO

Salidas de Santander para Bilbao a las 7, 10'10 (expreso), 13'45 y 16'40, para llegar a Bilbao a las 10'30, 12'52, 17'35 y 20'40, respectivamente.

Salidas de Bilbao: correo, a las 7; expres, a las 10; correo, a las 12'45; discrecional 16'50, para llegar a Santander a las 10'43; 12'52; 17'45 y 20'40.

Entre Santander y Marrón circulará un tren, que saldrá de Santander a las 17'35, para llegar a Marrón a las 19'32, saliendo de Gijón a las 7'14, para llegar a Santander a las 9'30.

De Santander para Liérganes, a las 8'3; 12'15; 14'55; 16'45; 18'10 y 19'55.

De Liérganes para Santander, a las 6'35; 8'20; 11'20; 13'55; 17'55 y 19'20.

De Santander al Astillero a las 18.

De Astillero a Santander a las 18'20. Con Castro Urdiales sólo enlaza el tren que sale de Santander a las 16'45 y de Castro a Santander el primero de Bilbao, que llega a esta capital a las 17'35.

Los trenes 101 y 102 circularán solo los viernes y días 11 y 22 de cada mes. Los viajeros del tren 101 podrán salir de Santander en el tren de Bilbao a las 8'45, y los del 102 podrán regresar en el que llega, su llegada a las 13'5, con transbordo en el Astillero.

#### SANTANDER-ONTANEDA

Salidas de Santander a las 7'30, 10'35 (correo), 14'20 y 18'25; para llegar a Ontaneda a las 9'28; 12'20; 16'18 y 20'20.

Salidas de Ontaneda: a las 8'30; 11'24; 14'25 (correo) y 18'25, para llegar a Santander a las 8'15; 13'11; 16'13 y 20'05.

#### SANTANDER-LLANES

De Santander a Llanes a las 7'46 (correo), 13'20 y 17'20, para llegar a Llanes a las 11'15, 16'10 y 20'50.

Los dos primeros continúan a Oviedo. De Llanes a Santander a las 7'40, 13'58 y 17'20 (correo), para llegar a Santander a las 11'8, 16'18 y 20'48.

Los dos últimos proceden de Oviedo. SANTANDER-CABEZÓN DE LA SAL. Salidas de Santander a las 11'45, 14'50 y 20'10 para llegar a Cabezón a las 13'25, 16'38 y 21'54.

Salidas de Cabezón a las 7, 12'40 y 17'55 para llegar a Santander a las 8'45, 15'28 y 19'43.

#### SANTANDER-TORRELAVEGA

(Jueves y domingos o día de mercado en Torrelavega.) Salida de Santander a las 7'5, para llegar a Torrelavega a las 8'18.

Salida de Torrelavega a las 11'50, para llegar a Santander a las 12'46.

#### SERVICIO DE SANTANDER

De Somo para Pedreña y Santander a las 8 y a las 9.

De Santander para Pedreña y Somo a las 12'30 y 15.

#### SERVICIO POSTAL

Horas de reparto de correspondencia y servicio de oficina. Imposición y radiación de valores declarados y paquetes postales, de 9 a 13'30.

Certificados, 9 a 13'30. Giro postal, 9 a 13.

Imposiciones Caja de Ahorros y reintegros (excepto los viernes), 9 a 13.

Reclamaciones de correspondencia asegurada certificada, 9 a 11.

Lita y Apartados, 8 a 8'30 y 10 a 10.

Reparto a domicilio del correo de Madrid, mixto de Valladolid y Asturias, 15.—Correo de Bilbao, Liérganes y mixto de Llanes, 12'45.—Correo de Asturias, Bilbao, Liérganes y Ontaneda, 18'30.

Los domingos se hace solamente el reparto a las 12'30.

## PÉRDIDA

El domingo pasado en la última función del Pradera o desde este Salón al Café Español, se han extraviado unos lentes dentro de su estuche. Se ruega al que los haya encontrado los entregue en esta Administración, donde se gratificará.

### OFICINAS PÚBLICAS

Aduana: de nueve a una y de tres a seis.

Ayuntamiento, Plaza de Pi y Margall de nueve a una y de cuatro a seis.

Avance Catastral de la Riqueza Urbana, Plaza de la Constitución, A. tercero: de diez a una.

Audiencia: Plaza de la Constitución, de nueve a una.

Banco Mercantil, Hernán Cortés: de nueve a una.

Banco de Santander, Muelle, 21: de nueve a una.

Banco de España, Velasco, 2: de diez a dos.

Biblioteca municipal, salón de lectura: de cuatro a ocho de la tarde.

Cámara de Comercio, Eugenio Gutiérrez, 5: de nueve a doce y media y de tres y media a siete.—Horas de consulta: secretario, de cuatro a seis; letrado asesor, de cinco y media a seis y media; legislación de Aduanas, de cuatro a cinco; contribuciones, arbitrios e impuestos de cinco a seis; seguros, incendios y accident, del bajo de cuatro a cinco; transportes terrestres y marítimos, de cuatro y media a cinco y media.

Cámara Oficial Agrícola, Muelle, 21: entresuelo: de nueve a una y de tres a seis.

Cámara de la Propiedad Urbana, Hernán Cortés, 4, entresuelo: de diez a una y de cuatro a seis.

Comandancia de Marina y prácticos puerto, calle de Castelar: de diez a una.

Comandancia de Carabineros, Alameda primera, 28: de nueve a una.

Compañía Arrendataria de Tabacos y Giro Lítico, General Espartaco, 2: entresuelo: de nueve a una y de tres a cinco.

Delegación de Hacienda, calle de Ribera: de nueve a dos.

Dispensario antibucólico.—Consulta para pobres.—Adultos: lunes, miércoles y viernes, de cinco a seis, para garganta, nariz y oídos; martes, sábados, de diez a doce y de cuatro a cinco; miércoles y sábados, de tres a cuatro.—Niños: de tres a cuatro, los miércoles y sábados.

Diputación (pasaje del Banco de Castilla): de nueve a una y de tres a cinco y media.

Decanato consular, Muelle, 29: de nueve a una y de tres a cinco y media.

Escuela Superior de Comercio, calle de Santa Lucía: secretaria, de nueve a doce y media.

Estadística general, Espartaco, 12: 1.º, segundo: de nueve a una.

Gobierno militar, Avenida de los Infantes don Carlos y doña Luisa: de nueve a una.

Instituto general y técnico, calle de Santa Clara: de nueve a una y de tres a seis.

Instrucción pública, Velasco 41: de nueve a una.

Juzgado del Este, Escuelas de Numancia.—Instancia e instrucción: de diez a una.—Municipal (secretaría): de diez a una.—Audiencia pública: a las once de la mañana.—Registro civil: de diez a dos.

Juzgado del Oeste, San Francisco, 23: tercero.—Primera instancia municipal (secretaría): de diez a una.—Audiencia pública: a las cuatro de la tarde.—Registro civil: de una a una y media. (En este Juzgado están las oficinas de la Junta Electoral del Consejo.)

Junta de Obras del Puerto, Muelle, 34: de diez a una y de cuatro y media a siete.

Liga de Contribuyentes.—Dirección de diez a una. Las demás dependencias de nueve a una y de tres a seis.

Monjes (Jefatura forestal), Florencia, 1, tercero: de nueve a una y de cuatro a siete.—Sección facultativa de montes de Torrelavega, 1: tercero: de nueve a una.

Obispaño, Ramayor: de diez a una.

Recaudación de contribuciones, para la 1.ª, de nueve a una y de tres a seis.

Real Club Auto-avilés, Muelle, 21: de nueve a una y de tres a seis.

Zona de Recrutamiento y Caja de Reclutas, Santa Clara, 2: segundo: de diez a una.